

# Yeosu Web Contents

2024년 05월 10일 04시 36분



# 목차

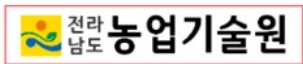
목차	2
카드뉴스	3
기후변화 대응 방울토마토 경영모델	3

## 기후변화 대응 방울토마토 경영모델

2023.11.14 09:42 조회수 24 등록자 관리자

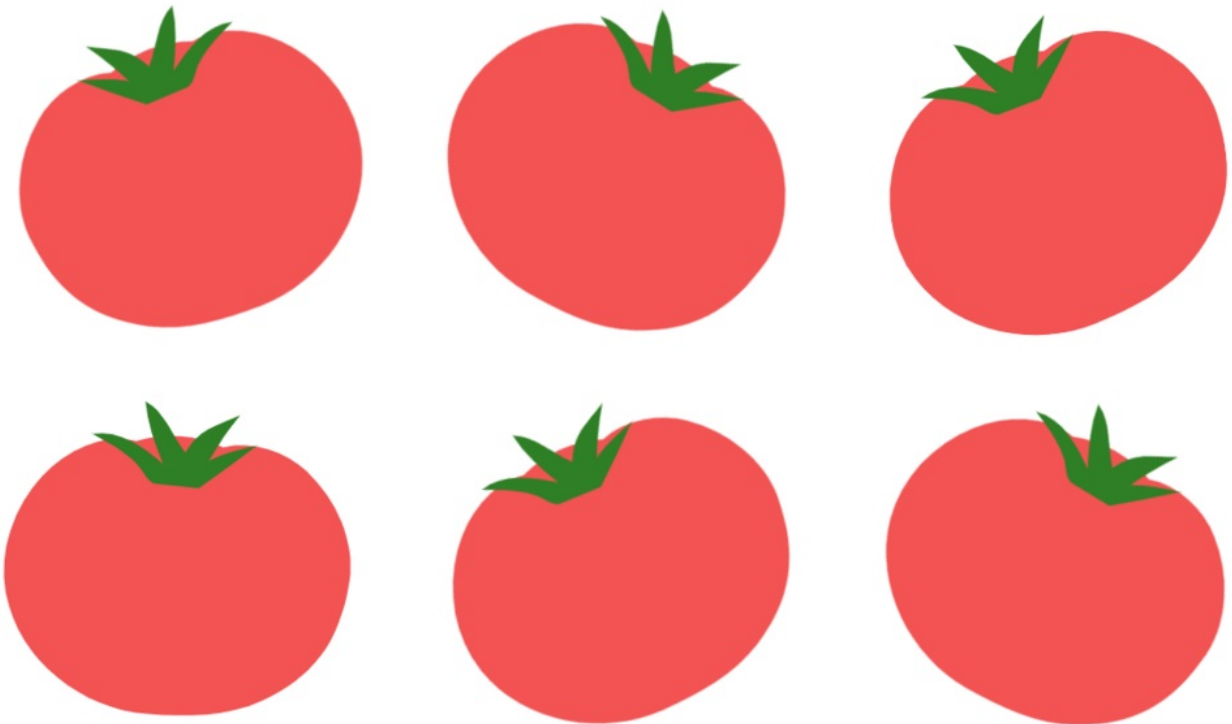
기후변화 대응 방울토마토 경영모델

※ 출처: 전라남도농업기술원

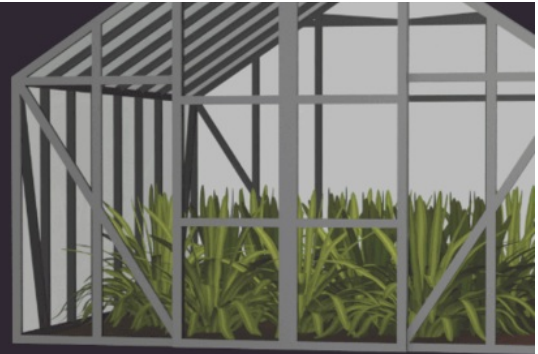


# 기후변화 대응 방울토마토 경영모델

랙피니언 천창 개폐, LED 스마트 육묘기술 도입으로 생산성 향상



# 랙피니언 천장 개폐 기술



이번에 선보인 핵심 기술은 **랙피니언 천장 개폐 기술**로 **개폐 정도를 미세하게 조절, 강우·강설에도 환기가 가능하며, 하우스 외피를 펴고 말리는 기존 권취형 개폐와는 달리 외피 손상이 비교적 적어 교체주기를 7년으로 늘릴 수 있다**



핵심기술 2

## LED 스마트 육묘시설

자연광을 활용한 기존 육묘장은 방울토마토 1만 주 기준 54m<sup>2</sup> 이상의 공간이 필요하지만 LED 광원을 이용하면 **다단형태로 가능해 필요한 공간이 3분의 1 정도로 적어지며, 육묘기간도 20일로 외부 기상여건에 관계없이 묘 보급이 가능**



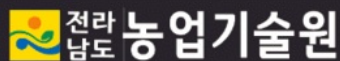


방울토마토 경영모델 도입으로 **수확량**은  
 10a당 11,420kg → 13,704kg로 **20% 증가**가 예상되며,  
 하우스 외피 교체 비용 절감 등으로 **kg당 생산비**는  
3,230원 → 2,965원으로 감소할 것으로 전망

\*결과적으로 10a당 소득은 8,282,827원에서  
 13,906,565원으로 증가할 것으로 예상

## 지구온난화 등 기후변화로 인한 농작물 생육여건이 악화되고 있습니다

집중호우 등 기상이변에 대응해 농작물의 육묘 성장 환경을  
 효과적으로 관리할 수 있는 기술 개발에 힘쓰겠습니다



첨부파일

[전체\(Zip\)다운로드](#)

- 168. 기후변화 대응 방울토마토 경영모델 선택 1.png (14 hit/ 34.6 KB) ↓  
[미리보기](#)
- 168. 기후변화 대응 방울토마토 경영모델 선택 2.png (12 hit/ 259.2 KB) ↓  
[미리보기](#)
- 168. 기후변화 대응 방울토마토 경영모델 선택 3.png (12 hit/ 322.4 KB) ↓  
[미리보기](#)
- 168. 기후변화 대응 방울토마토 경영모델 선택 4.png (13 hit/ 218.7 KB) ↓  
[미리보기](#)

(<http://www.yeosu.go.kr>)

이전글

< '구례 배' 전국 최고품질 농산물 생산단지 선정

다음글

24년도 청년 창농타운 입주회원 모집 >

# Yeosu Web Contents

