

# Yeosu Web Contents

2024년 04월 30일 13시 21분



# 목차

목차	2
자유게시판	3
발달장애인 일시돌봄센터-전라남도와 여수시 위탁운영사업	3

## 발달장애인 일시돌봄센터-전라남도와 여수시 위탁운영사업

2023.08.21 조회수 44 등록자 김지연

발달장애인 일시돌봄센터는 발달장애인과 그 가족을 위해 전라남도과 여수시로부터 (사)한국장애인부모회 여수시 지부가 위탁운영하는 사업입니다.

### 1. 발달장애인 일시돌봄센터는 어떤 곳인가요?

- 발달장애인 가족의 일정기간 동안의 부재나 애경사 등 상황발생시

발달장애인에게 전문인력을 활용하여 일정기간동안 보호와 일상생활을 지원합니다.

- 발달장애인 가족의 부담을 경감하고 가족의 기능을 향상, 발달장애인 가족의 정서적 지원을 합니다.

### 2. 발달장애인 일시돌봄센터는 어떻게 이용하나요?

#### 1) 이용기간

- 1회 최대7일 이내 이용가능

- 연간 30일 이내 이용가능(이용료 발생)

#### 2) 이용대상

- 전남 동부권 11개 시/군구(여수,순천,광양,곡성,담양,구례,고흥,보성,화순,장흥,강진)에 등록된 재가발달장애인

- 일시돌봄센터 운영지침 기준에 맞는 서비스 대상자

- 일정기간동안 돌봄을 필요로 하는 발달장애인

#### 3) 이용상담 및 문의

- 전화, 내방상담

# 발달장애인 일시돌봄센터 이용안내



발달장애인과 그 가족을 위해 효과적으로 제공 될 수 있도록 전라남도과 여수시로부터 한국장애인부모회 여수시지부가 위탁 운영합니다.

발달장애인 가족의 일정기간 동안의 부재나 애경사 등의 상황 발생 시 발달장애인에게 전문 인력을 활용하여 일정 기간 동안 보호와 일상생활을 지원하며, 더불어 다양한 서비스를 제공함으로써 발달장애인 가족의 부담을 경감시키고, 가족기능을 향상시키며, 발달장애인 가족의 정서적 지원을 하고 있습니다.



## 주요 서비스

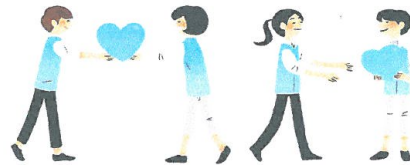
- 일시보호 서비스**  
 장애인 당사자를 안전하게 보호하며 필요한 프로그램 제공
- 일상생활훈련 프로그램**  
 개인위생관리, 의생활, 식생활, 가사관리 등 일상생활에 필요한 프로그램 제공
- 사회적응 프로그램**  
 개별 및 그룹활동을 통해 사회성 향상을 위한 미술, 요리, 체육 프로그램 진행
- 특별활동 프로그램**  
 여가·문화체험 활동 프로그램 제공
- 사례관리서비스**  
 사례관리를 통해 맞춤형 서비스 제공
- 외부자원연계**  
 발달장애인의 효과적인 서비스 제공을 위해 지역사회 자원과 연계프로그램 진행

## 이용대상 및 선정기준

- 전남 동부권 11개 시, 군, 구에 등록된 재가발달장애인 (여수, 순천, 광양, 담양, 곡성, 구례, 고흥, 보성, 화순, 장흥, 강진)
- 일시돌봄센터 운영 지침 기준에 맞는 발달장애인
- 일정기간 동안 돌봄을 필요로 하는 발달장애인

## 필요서류

- 가족관계증명서 또는 주민등록등본 1부
- 복지카드 사본 1부
- 의뢰근거자료(예:청첩장, 의사소견서 등) 1부
- 수급자 증명서 1부(해당자에 한함)



## 이용절차



## 이용기간

- 1회당 최대 7일 이내 이용
- 연간 최대 30일 이내 이용

## 이용료

구분	금액
일 반	20,000원
수급자	15,000원

한국장애인부모회 여수지부 발달장애인 일시돌봄센터  
 전남 여수시 (대학로 46) / 상담 및 문의 : 061)642-0923



여수시



한국장애인부모회여수시지부



이전글

태백산 천제 시민행렬 참가자를 모집합니다

다음글

2023년 2회차 재난대응 안전한국훈련 홍보

COPYRIGHT © YEOSU. ALL RIGHTS RESERVED.

# Yeosu Web Contents

