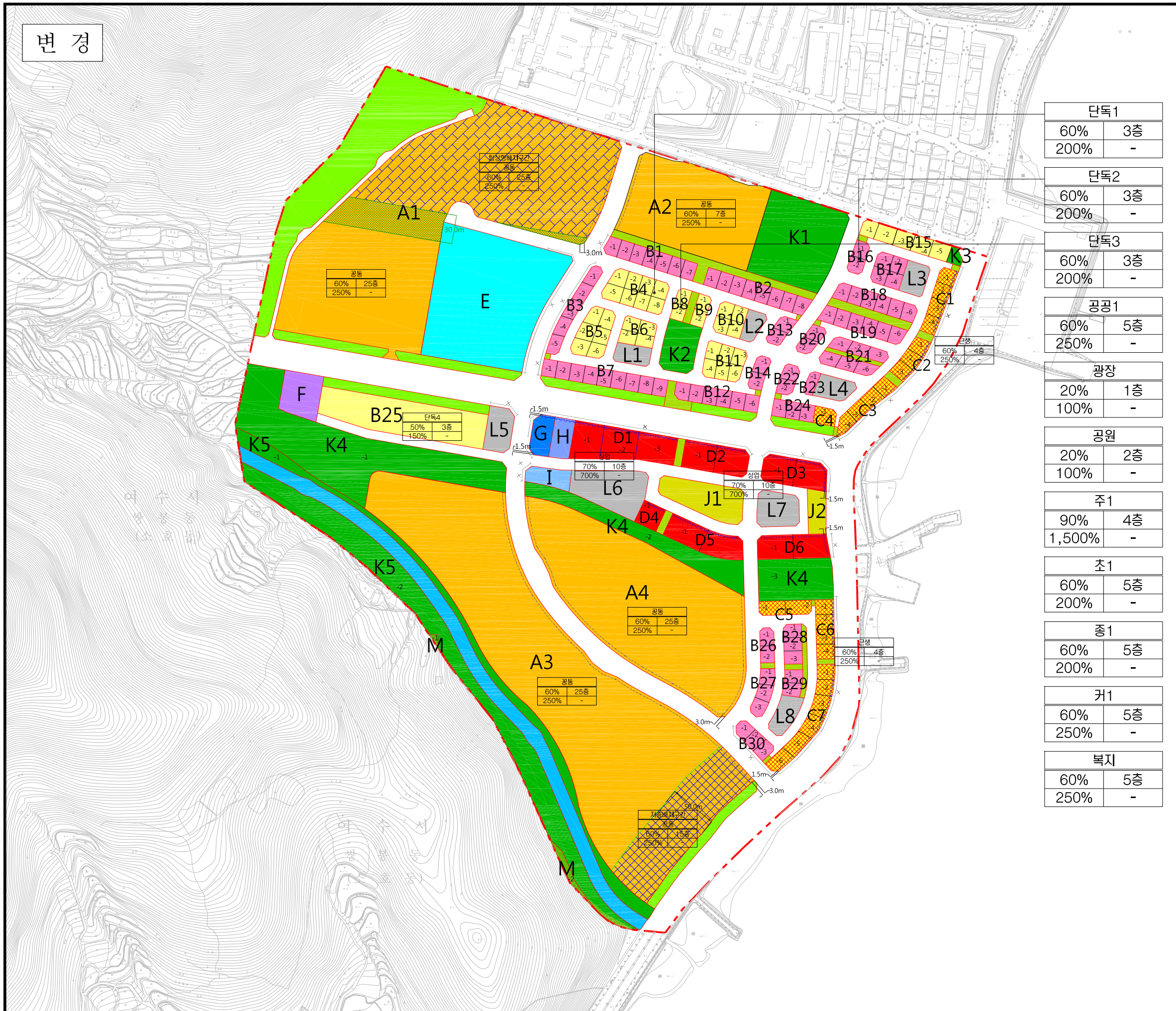


변경



단독1	60%	3층
	200%	-
단독2	60%	3층
	200%	-
단독3	60%	3층
	200%	-
공공1	60%	5층
	250%	-
광장	20%	1층
	100%	-
공원	20%	2층
	100%	-
주1	90%	4층
	1,500%	-
초1	60%	5층
	200%	-
종1	60%	5층
	200%	-
커1	60%	5층
	250%	-
복지	60%	5층
	250%	-

여수국가산업단지
(소재지구 택지조성)
지구단위계획 결정

건축물 및 기타사항에 관한
도시관리계획 결정(변경)도

- 지구단위계획구역
- 도시관리계획선
- 획지선
- 단독주택용지(일반형)
- 단독주택용지(점포주택)
- 단독주택용지(블럭형)
- 공동주택용지
- 근린생활시설용지
- 상업용지
- 공원
- 유원지
- 녹지
- 보행자도로
- 광장
- 학교
- 주차장
- 커뮤니티시설
- 공공청사
- 노인복지시설
- 종교시설
- 하천
- 가구번호
- 획지번호
- 건축지정선(규제)
- 건축한계선(규제)
- 대지분할가능선(권장)
- 탐상형배치구간(권장)
- 저층배치구간(15층이하, 규제)
- 통경구간(권장)
- 차량출입불허구간(규제)

건축용도
건폐율 최고층수
용적률 최저층수

