

Yeosu Web Contents

2024년 04월 26일 19시 18분



목차

목차	2
공지사항	3
도시침수 예방을 위한 빗물받이 관리	3

도시침수 예방을 위한 빗물받이 관리

2023.05.22 조회수 452 담당부서 하수도과 담당자 김보희 연락처 061-659-4995



함께해요. 도시침수 예방을 위한 막힘없는 빗물받이 만들기!

빗물받이란?



- 도시에는 비 피해를 막기 위해 빗물받이, 빗물관이 설치되어 있습니다.
- 도시에 내린 빗물은 빗물받이로 모인 후 지하 빗물관을 통해 인근 하천으로 빠져나갑니다.

빗물받이가 막히면?



- 담배꽂초 등으로 빗물받이가 막히면 빗물이 빠져나가지 못합니다.
- 이로 인해 심각한 침수 피해가 일어날 수 있습니다.

막힘없는 빗물받이를 만들기 위해서는?

(<http://www.yeosu.go.kr>)

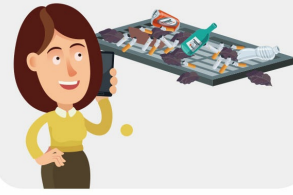
빗물받이에 담배꽂초,
쓰레기 버리지 않기



빗물받이 위에
뒹개 놓지 않기



쓰레기, 낙엽 등으로 막힌
빗물받이를 보면
시청·군청에 알리기



침수 예방의 작지만 큰 실천!

“막힘없는 빗물받이 만들기”에 우리 모두 함께해요.



목록

이전글

2023년 농산물 판로확대를 위한 남도장터 입점업..

다음글

2023년 상반기 농식품 가공 창업교육 교육생 모...

COPYRIGHT © YEOSU-CITY. ALL RIGHTS RESERVED.

Yeosu Web Contents

