

Yeosu Web Contents

2024년 04월 29일 13시 14분



목차

목차	2
이전 공지사항	3
2021년 개인지방소득세 지자체신고 안내	3

2021년 개인지방소득세 지자체신고 안내

2021.04.16 조회수 275 등록자 관리자 담당부서 세정과 담당자



2021년 **개인지방소득세** 신고, 어떻게 하나요?

행정안전부X양송

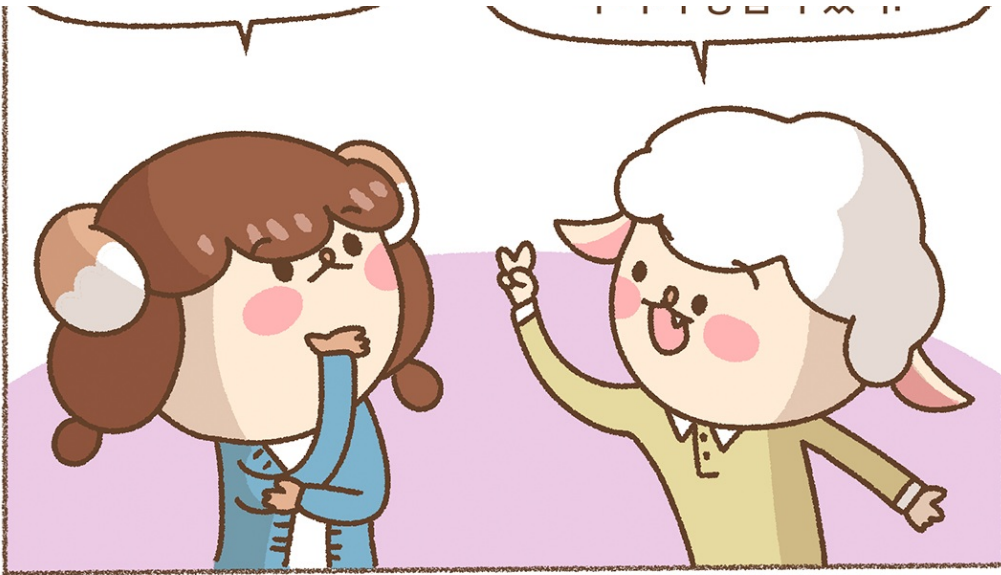


2020년부터 지자체 신고 시행으로
종합소득세와 개인지방소득세를
각각 신고하셔야 합니다!

각각?
어떻게 하는 거지?

온라인으로 하는 전자신고는
두가지 방법이 있어!

(<http://www.yeosu.go.kr>)



① PC 전자신고



PC로 홈택스 사이트에서 위택스사이트로의 연동이 가능하고,

② 모바일 신고



모바일 손택스 앱에서 신고해도 위택스 사이트와 연결 되지!

나는 '납부서'를 우편으로 받았는데 어떻게 신고하지?

납부서*는 세액을 납부할 수 있도록 지자체에서 발송해 주는 거야.



여기서 잠깐!

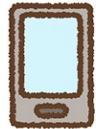
모두채움대상자 신고 납부 방법

수정할 사항이 **없**는 경우

1) PC 납부



2) 모바일 납부



3) 납부서로 납부



4) ARS 납부



수정할 사항이 **있**는 경우

1) PC 신고·납부



2) 모바일 신고·납부

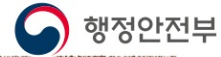


3) 납부서로
수정신고·납부

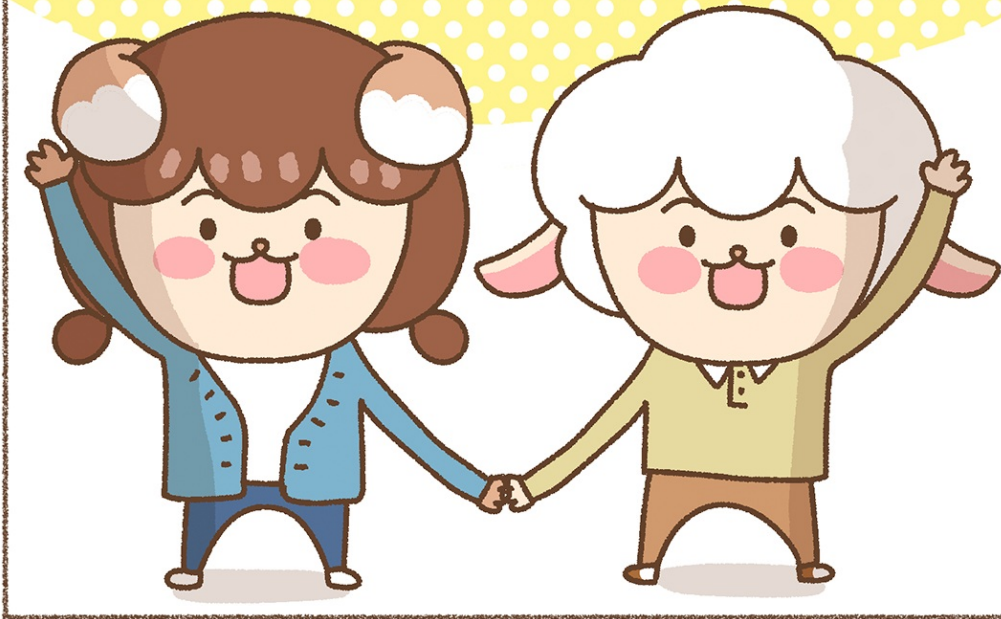


납부서를 받은 사람 중

1. 만 65세 이상이거나,
2. 장애가 있는 사람일 경우



5월 **개인지방소득세**
잊지 마시고 **신고·납부** 하세요!



목록

이전글

『남도 여수에서 한 달 여행하기』참가자 모집

다음글

2021년 전남형 동행 일자리사업(디지털 마케팅 ...

Yeosu Web Contents



여수시