

Yeosu Web Contents

2024년 10월 05일 10시 14분



목차

목차	2
보도자료 - 해양수산	3
여수시, 해상경계 침범 불법 김양식시설물 철거 '총력'	3

보도자료

해명자료

여수시, 해상경계 침범 불법 김양식시설물 철거 ‘총력’

2023.12.05 조회수 364 담당부서 수산경영과 연락처 061-659-3923

여수·고흥·완도 경계 해역...불법행위는 즉각 사법·행정처분 등 엄중 조치

여수시(시장 정기명)가 김양식시설 설치시기가 본격화됨에 따라 여수·고흥·완도 경계해역에 불법 김양식시설물에 대한 집중적인 지도·단속과 강제 철거에 총력을 기하고 있다.

시에 따르면 김양식시설은 일정한 해수면을 구획한 면허지 내에서만 설치 가능하나 일부 어업인들이 여수·고흥·완도 경계 해역에 면허지 초과·이탈 등 불법으로 설치함으로써 어업질서를 어지럽히고 선박 안전운항을 방해하고 있었다.

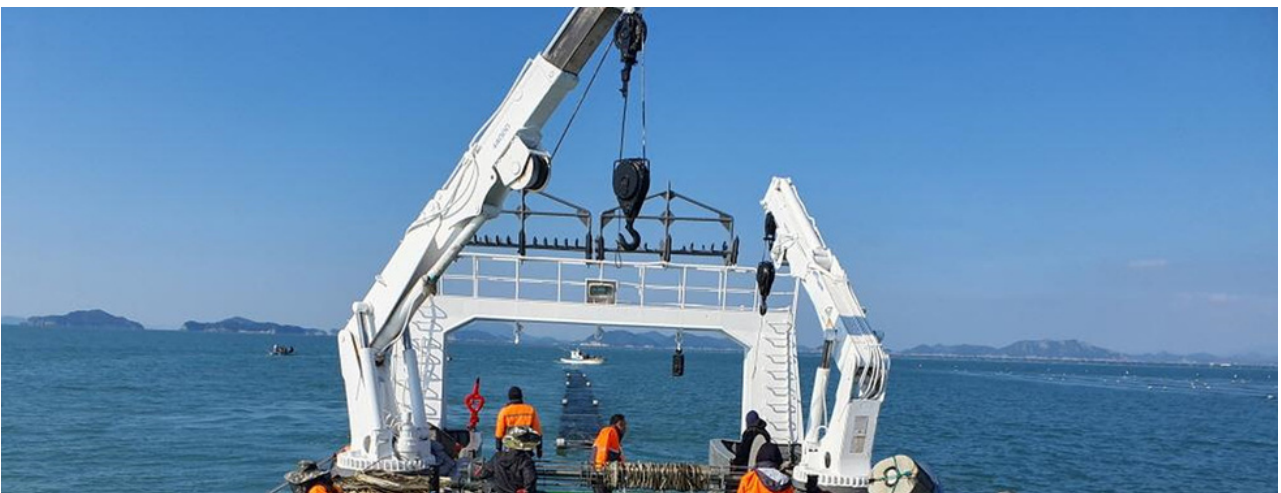
이에 여수시는 매년 8월 중순부터 철거 계획을 수립, 경계 부표 설치와 경계 해역 순시 등 불법 김양식시설물 설치 차단 및 예방에 선제적으로 대응해 왔다.

하지만 경계 해역이 여수에서 2시간여 떨어진 원거리에 있고, 어업지도선이 매일 상주할 수 없는 점 등을 이용해 주로 새벽이나 야간, 기상악화 등 단속이 어려운 시기를 틈타 불법 김양식시설물이 지속적으로 설치되고 있는 상황이다.

이에 따라 시는 지난 11월부터 어업지도선 2척과 어장정화선 1척, 어선 3척 등의 장비와 인원을 10회에 걸쳐 경계 해역에 투입, 100미터 길이의 불법 김양식 시설 25척과 약 1,300개의 불법 시설물인 부표를 강제 철거했다.

적발된 불법행위에 대해서는 관계법령에 따라 즉각 사법 및 행정처분 등 엄중 조치하는 등 적극적으로 대응할 방침이며, 실제로 올해 무면허 양식어업 5건, 관리선 미 지정 1건, 기타 수산관계법령 위반 3건을 포함한 총 9건의 불법 김양식 시설물에 대해 고발 조치할 예정이다.

시 관계자는 “앞으로도 해양경찰과 전남도, 고흥군, 완도군과 긴밀한 협력체계를 강화해 단속지도를 펼치는 등 어업질서 확립을 위해 최선을 다하겠다”고 밝혔다.



(<http://www.yeosu.go.kr>)



첨부파일

[전체\(Zip\)다운로드](#)

 2-1 여수시, 해상경계 침범 불법 김양식시설물 철거 '총력'.jpg (193 hit/ 424.8 KB)

[↓
미리보기](#)

 2-2 여수시, 해상경계 침범 불법 김양식시설물 철거 '총력'.jpg (193 hit/ 514.2 KB)

[↓
미리보기](#)

목록

이전글

여수시립예술단, '송년음악회' 7일 예울마루 대극...

다음글

여수시 김영미 보건진료소장, 제47회 청백봉사상...

COPYRIGHT © YEOSU-CITY. ALL RIGHTS RESERVED.

Yeosu Web Contents

