

Yeosu Web Contents

2024년 11월 07일 22시 03분



목차

목차	2
보도자료 - 농업	3
여주시 “달라진 농정시책 알려드립니다”...농업인 실용교육 실시	3

보도자료

해명자료

여수시 “달라진 농정시책 알려드립니다”...농업인 실용교육 실시

2024.01.10 조회수 136 담당부서 농촌진흥과 연락처 061-659-4436

23일 ~ 2월 2일까지...작목별 기술교육·달라진 농정시책 중점 홍보

여수시(시장 정기명)은 오는 23일부터 내달 2일까지 총 9회에 걸쳐 새해 농업인 실용교육을 추진한다.

이번 교육은 지역 내 농업인들의 새해 영농계획 수립과 농업·농촌 현안문제 해결을 위함으로 지역별 특화작물 핵심 영농기술 보급과 지난해와 달라진 농업 정책 홍보 등의 내용으로 매년 진행되고 있다.

농업기술센터 농업인교육관과 6개 읍면사무소 등에서 농업인과 예비농업인 640여 명을 대상으로 추진되며, 농업에 관심 있는 시민이라면 누구나 참여할 수 있다.

읍면동단위 교육은 지역별 특화작물에 맞춰 ▲식량작물(벼, 밭작물) ▲원예(채소, 과수, 들산갯) ▲특작(참깨, 방풍)으로 나눠 이뤄지며, 시 단위 특강 교육에서는 양념채소(고추, 마늘·양파)류 재배기술, 돈이 되는 농업이라는 주제로 진행된다.

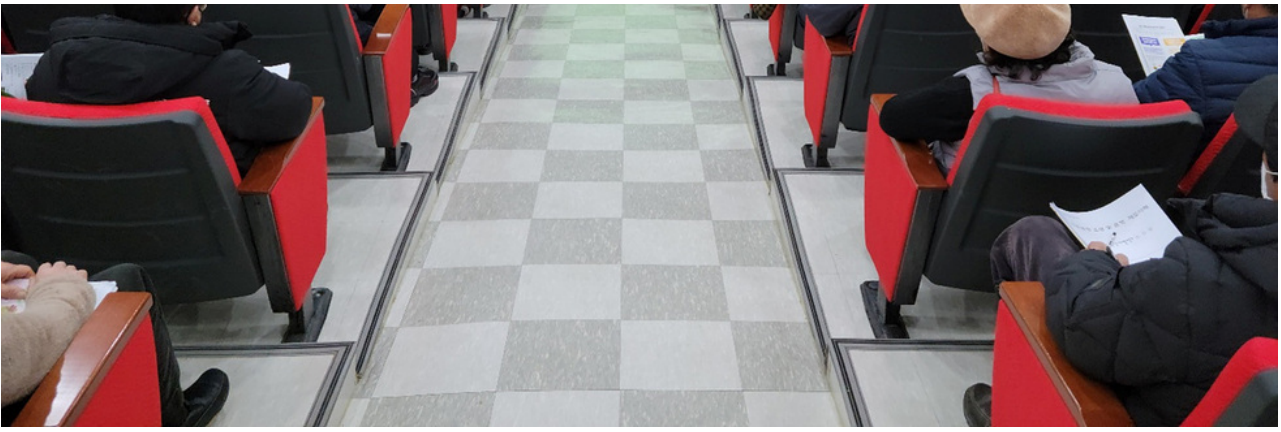
모든 교육은 공익직불제 교육이 포함돼, 교육 참석 시 공익직불제 의무교육 이수가 가능하다.

교육일정은 여수시농업기술센터 홈페이지에서 확인할 수 있으며, 자세한 내용은 농촌진흥과(☎659-4436)로 문의하면 된다.

시 관계자는 “농업환경 변화를 반영한 영농현장에 꼭 필요한 교육 추진으로 지역 농업의 발전과 농업인의 소득 증대에 기여하겠다”고 말했다.



(<http://www.yeosu.go.kr>)



첨부파일

[전체\(Zip\)다운로드](#)

5-1 여수시 “달라진 농정시책 알려드립니다”...농업인 실용교육 실시.jpg (109 hit/ 408.5 KB) ↓

[미리보기](#)

5-2 여수시 “달라진 농정시책 알려드립니다”...농업인 실용교육 실시.jpg (110 hit/ 427.4 KB) ↓

[미리보기](#)

목록

이전글

다음글

여수시, 쾌적한 주거환경 조성 '공동주택 지원사업…

코리아유니크베뉴 '예올마루&장도', 스마트 마이…

COPYRIGHT © YEOSU-CITY. ALL RIGHTS RESERVED.

Yeosu Web Contents

