

# Yeosu Web Contents

2024년 03월 02일 06시 05분



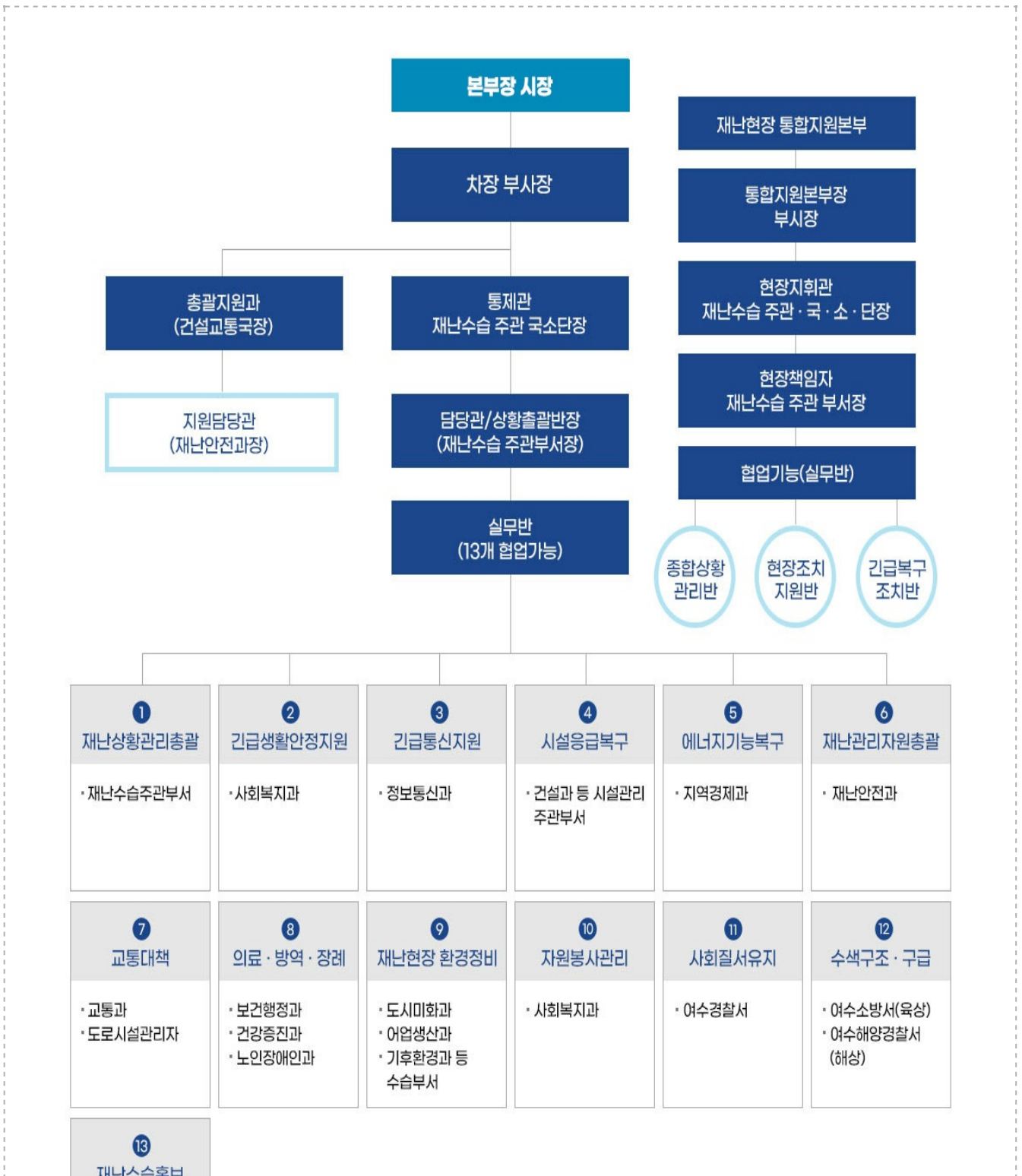
# 목차

목차	2
재난안전대책본부	3
여수시재난안전대책본부 체계도	3
기능	4
실무반 편성표	4

기본현황	재난안전대책본부	유관기관/단체역할분담	재난안전상황실
사유재산피해지원 ㄱ			

## 여수시재난안전대책본부 체계도

(※ 상황관리총괄반 등 13반 21명)



· 공보담당관

## 기능

- 대규모 재난의 예방·대비·대응·복구 등에 관한 사항을 총괄조정
- 재난상황에 대한 통합관리를 위하여 관계 재난관리책임기관의 장에게 제반 조치 요청 등

## 실무반 편성표

기능 유형	담당부서 (여수시)	주요 업무
① 상황관리 총괄	재난수습주관부서	재난총괄담당 업무수행
② 긴급생활안정지원	사회복지과	· 피해주민 생활안정에 필요한 단기대책 지원 · 이재민구호 등 피해주민 불편사항 해소긴급대책 지원
③ 재난현장환경정비	도시미화과	육상 및 해상 쓰레기 수거·처리 지원
	어업생산과	
④ 긴급 통신지원	정보통신과	통신두절지역 통신시설 인프라 복구
⑤ 시설 응급복구	체육지원과	· 피해시설 응급복구 지원 > 공공 : 도로, 교량, 하천, 수리, 항만, 어항, 산림, 가로수, 소규모시설, 소화전, 문화재, 상하수도시설, 대규모공사장, 교통시설, 가로등 등 > 사유 : 농작물, 비닐하우스, 축사, 수산시설 선박, 주택, 수산 증양시설 등
	해양항만레저과	
	수산경영과	
	어업생산과	
	섬자원개발과	
	건설과	
	허가민원과	
	교통과	
	농업정책과	
	공영개발과	
	산림과	
	공원과	
	문화예술과	
상수도과		

(<http://www.yeosu.go.kr>)

	하수도과	
	도로시설관리과	
⑥ 에너지 기능복구	지역경제과	가스·전기·유류 등 국민생활 밀착형 피해시설기능 회복 지원
⑦ 재난수습홍보	공보담당관	재난대처·수습과 관련한 각종 정보 배포·조정
⑧ 물자관리 및 자원지원	건설과	종합적인 재난물자계획, 관리, 지원 및 적정상태 유지
⑨ 교통대책	교통과	육상(육로, 항공), 해상 교통수단 지원
	어업생산과	
⑩ 의료·방역	보건행정과	재난지역 공중보건서비스 지원
⑪ 자원봉사관리	사회복지과	재난지역 자원봉사 지원 및 관리
⑫ 사회질서유지	여수경찰서	재난지역 사회질서 유지 및 교통관리
	경비교통과	
⑬ 수색구조·구급	여수소방서	재난지역 구조·구급 지원
	방호구조과	

# Yeosu Web Contents

