

# 회사 소개



한화솔루션 TDI공장

# 1. 회 사 개 요

주 소	공 장 : 전남 여수시 여수산단2로 46-47 (월하동 425번지) 본 사 : 서울시 중구 청계천로 86(장교동) (한화빌딩)		
부 지	면 적 : 74,366m <sup>2</sup> (22,495평)		
대표이사	이구영, 김희철, 류두형	공장장	장상무
보험가입	재산종합	한화손해보험(2019.07.01~2020.06.30)	
	환경책임	DB보험(2019.07.01~2020.06.30)	
임 직 원	127명 (대표이사,사업부장,공장장,서울영업팀 8명 포함)		

## 2. 회사 연혁

- 1978. 06    회사설립<진양화인케미칼(주)>
- 1980. 07    일본 TOMEN과 합작 투자
- 1983. 05    상호변경<한국화인케미칼(주)>
- 1993. 06    TDI 유도체공장(PIP) 준공
- 2000. 03    TDI-2 공장 준공
- 2004. 09    ISO-14001 인증획득
- 2008. 09    상호변경<KPX화인케미칼주식회사>
- 2011. 05    TDI-3 공장 준공
- 2014. 10.    상호변경 <한화화인케미칼주식회사>
- 2016. 03.    흡수합병 <한화케미칼(주) TDI공장>
- 2020. 01.    **사명변경 <한화솔루션(주) TDI공장>**

# 3. 생산 용량

Plant	Products	Capacity
TDI Plant-1	T D I	50,000 MT/yr
	HCl 35%	120,000 MT/yr
TDI Plant-2	T D I	50,000 MT/yr
	HCl 35%	120,000 MT/yr
TDI Plant-3	T D I	50,000 MT/yr
	HCl 35%	120,000 MT/yr
T-100 Plant	T-100	Batch Process
	T-65	“
XDI Plant	XDI	1,200 MT/yr

# 4. 제품 용도

## FOAMS



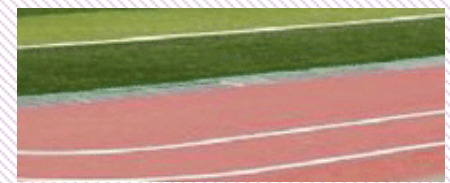
## Polyurethane Paints



## Synthetic Leather



## Others



### ■ 연질

Ex) 신발, 가구, 자동차,  
침구류, 완구류

### ■ 반경질

Ex) 자동차 내장재

### ■ 폴리우레탄 도료

Ex) 자동차 도료  
선박용 도료  
건축용 도료  
가구용 도료

### ■ 합성피혁

Ex) 가방, 핸드백,  
의류, 신발,  
운동기구

### ■ 기타

Ex) 운동장 바닥재  
방수재  
접착재