

2018년 전남지역 창업기업 발굴·육성을 위한 『전남창조경제혁신센터 입주기업 모집』 공고

우수한 기술과 아이디어가 있는 창업기업 발굴·육성을 통한 전남지역 창조경제 활성화를 위해 전남창조경제혁신센터에서 『2018년 1차 전남창조경제 혁신센터 입주기업 모집』과 관련하여 다음과 같이 참여기업을 모집하오니, 열정 있고 참신한 아이디어를 가진 분들의 많은 관심과 참여 부탁드립니다.

2018년 3월

(재)전남창조경제혁신센터장

1. 모집개요

□ 시설현황

- 시 설 명 : 전남창조경제혁신센터
- 위 치 : 전남 여수시 덕충2길 32 전남창조경제혁신센터 4층 인큐베이팅룸
- 주요시설 : 업무공간(2기업 1실), 세미나실, 회의실 등

□ 공고기간 : 2018. 3. 12.(월) ~ 3. 30.(금)[미모집시 추가재공고예정]

□ 모집규모 : 00개 기업(적격기업 없을 시 선정 규모 축소가능)

□ 신청대상 및 자격

- 신청대상 : 우수 아이디어를 가진 창업 3년 이내 기업(사업 공고 마감일 기준)
 - 「중소기업기본법」 제2조 제1항에 따른 중소기업의 대표자
 - 창업일은 개인사업자의 경우 사업개시일, 법인설립일 경우 등기부등본상 회사설립 연월일을 기준으로 함

○ 모집분야

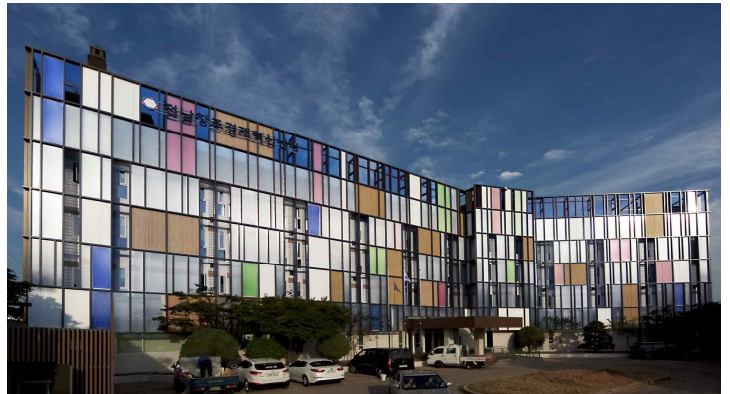
분 야	상세항목(예시)
농수산식품	· 고부가가치 가공식품 개발, 스마트 농수축산 생산기술 등
관 광	· 웰빙, 6차 산업 등 관광상품 개발 등
바이오 활성소재	· 친환경 농약·비료 환경개선제, 천연유래물질을 활용한 화장품 등 · 바이오물질 유래 화학소재 및 바이오폴리머 등
기 타	· IT, ICT, 디자인 등

□ 입주공간 현황

○ 공간안내



○ 센터위치도 및 전경



2. 지원내용

□ 창업공간 : 전남센터 내 입주공간 제공

- 입주기간 : 협약체결일로부터 6개월

※ 단, 입주연장 희망 시 연장 심사 후 6개월 연장(최대 1년)가능

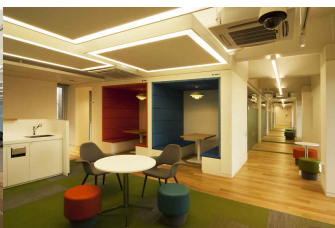
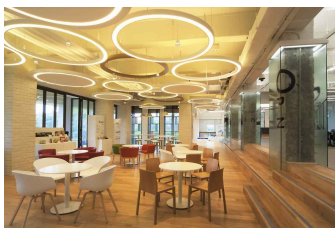
□ 지원내용

○ 지원시설

- 개별시설 : 사무실(2기업 1실) 및 사무집기(책상, 의자, 캐비닛), 게스트하우스(요청 시)

※ 임대료 : 무상(단, 게스트 하우스 전기 및 가스요금 등은 실입주자 부담)

- 공용시설 : 비즈니스라운지, 북카페, 회의실, 세미나실, 교육장, 체육시설 등



○ 입주혜택

- 인큐베이팅 지원 : 전문가 멘토링 및 컨설팅 지원
- 창업자 교육 및 기술개발, 경영, 판로/마케팅 지원
- 투자유치 설명회 참가지원 및 자체 펀드를 활용한 자금 연계지원(별도 심사)
- 전남센터 시제품제작실 및 디자인스튜디오 활용지원
- 스타트업 성공 기업 스킬과 노하우 공유를 위한 네트워크 장 지원
- 유관기관 및 대학 등 사업 정보 제공
- 창업, 경영관련 교육 및 창업 세미나/간담회 개최
- '청년채용의날' 등 고용연계지원
- 창업 및 기업지원 유관기관 지원사업 연계

3. 추진절차 및 방법

□ 추진절차

절 차	주 요 내 용	비 고
입주신청서 제출	· 입주신청서 제출 · 사업계획서 및 입주공간 사용계획 등	기업 → 전남센터
↓		
서류심사	· 입주신청서 서류 검토 및 적격 심사 * 서류검토 후 발표심사 대상자 개별 통보	전남센터
↓		
입주심사	· 사업계획서 및 입주 공간활용 계획 등 심의 * 발표(10분) / 질의응답(10분), 변경가능	전남센터
↓		
결과통보	· 입주심의 결과 개별통보	전남센터
↓		
계약체결	· 입주 계약 체결	전남센터
↓		
입주	· 전남센터 입주 * 입주 후 제출 자료의 허위사실 기재 등 퇴거 사유에 해당하는 경우 퇴거될 수 있음 * 입주승인 필수	전남센터 ↕ 기업

※ 상기 일정은 내부사정으로 변경될 수 있음

□ 심사 및 선정방법

○ 심사방법 : 서면 및 발표평가

※ 심사와 관련된 사항은 혁신센터의 고유권한이며, 심사 관련 자료는 비공개

○ 평가기준 : 창업 동기 및 창업자 역량, 창업아이템의 기술성, 사업화 추진계획 등

- 입주기업 선정 후 전남센터와 선정기업간 별도 입주계약 체결

○ 신청제한 및 선정취소

- 접수일 현재, 현재금융거래 부실자(기업대표)
- 접수일 현재, 정부기관으로부터 사업 제재 중이거나 의무사항 불이행중인 경우
- 접수일 현재, 국세/지방세 체납 중이거나, 채무불이행기업으로 한국은행연합회 등록되어 있는 경우
- 사업 신청서에 기재된 내용 및 제출한 서류가 허위인 경우
- 기타 신청기업의 사정으로 사업의 추진이 불가능하다고 인정되는 경우
- 중앙정부 및 지자체 과제 참여 제한기업으로 등록되어 있는 경우 등
- 중소기업창업 지원법 시행령 제4조의 업종을 영위하고 있거나 또는 영위하고자 하는 자(기업)

※ 상기 사항에 해당되는 기업은 사전 검토 시 평가대상에서 제외되며, 선정되었다 하더라도 협약과정에서 상기 사항 적발 시 선정취소 됨

4. 신청방법 및 제출서류

□ 신청방법 및 접수

○ 신청서교부 : 전남창조경제혁신센터 홈페이지 내 공지사항

(<https://ccei.creativekorea.or.kr/jeonnam/>)

○ 신청기간 : 2018. 3. 12.(월) ~ 3. 30.(금)

○ 신청방법 : 우편 및 방문접수

○ 접수처 : 전남창조경제혁신센터 창조경제지원본부 오주영 주임

- (59725) 전남 여수시 덕충2길 32 전남창조경제혁신센터

□ 제출서류

내 용	제출부수
· 입주기업 신청서 및 사업계획서	각 1부
· 개인(기업)정보 제공 및 신용정보조회 동의서	1부

· 전남창조경제혁신센터 입주기업 참가신청서	1부
· 사업자등록증 및 법인등기등본(해당기업에 한함)	1부
· 사실증명원(과거 창업 업력 및 다수 사업장 보유여부 확인)	1부
· 인감증명서(신청서 날인 도장과 기업 인감이 다를 시, 사용인감계 제출)	1부
· 국세, 지방세 납세 증명서	각 1부
· 전년도 제무제표 및 부가가치세 신고증명원(기업 매출 확인용)	각 1부
· 창업교육 이수 수료증, 지식재산권 및 기업역량 증빙자료	각 1부

※ 상기 순서에 맞추어 제출 요청

5. 기타문의 및 유의사항

□ 유의사항

- 입주기업은 계약기간 내에 지속적으로 사업 진도관리 현황 및 매출, 고용 등 경영현황을 전남창조경제혁신센터에 제공해야 함.
- 입주공간은 사무공간으로 활용되어야 하며, 활용 시 소음, 분진, 악취 등의 발생 소지가 없어야 함.
- 타 기관 입주지원공간 입주 중이거나 입주 예정인 기업(단, 3개월 이내 이전을 전제한 기업 또는 기업부설연구소연구전담부서 설치를 위해 기관에 입주(예정) 기업 또는 공장설립 또는 생산 등 설비 이용을 위해 기관에 입주(예정) 기업으로 기관과 확인된 기업은 예외)
- 입주실은 센터가 사업 분야 및 협업 가능성에 따라 임의로 지정함.
- 입주계약체결 이후 공간 활용율 및 사업참여도가 저조, 운영규정 미준수 등의 사유로 중도 퇴거 될 수 있음.

□ 문의처 : 전남창조경제혁신센터 창조경제지원본부 오주영 주임

- 주소 : 전남 여수시 덕충2길 32 전남창조경제혁신센터
- 전화 : 061-661-1928/팩스 : 061-661-2626/이메일 : ohju@ccei.kr