

안전한 굴 공급계획에 따른 노로바이러스 조사결과(4월 4주차)

□ 조사개요

- 분석항목: 노로바이러스
- 채취일자: 2021년 4월 19일 및 4월 26일(표1 참조)
- 시료채취: 지자체 및 굴수하식수협
- 분석기관: 국립수산물품질관리원
- 채취장소: 굴 양식장 14개소

□ 조사결과

- 굴 양식장 14개소 중 1개소(Y-2)에서 검출

□ 협조사항

- 굴 생산해역의 노로바이러스 오염 차단을 위해 관계기관에서는 「‘20-‘21년 안전한 굴 공급 계획(해양수산부 어촌양식정책과-6173, ‘20.11.5.)」에 따라 육·해상오염원 관리 및 감시활동 강화 조치에 만전을 기하여 주시기 바랍니다.
 - 개인하수처리시설(정화조)에 대한 분변수거 조치 및 하수처리시설 점검 강화
- 노로바이러스 검출 해역은 「가열조리 용도표시」 권고

알 림

본 조사결과는 수산물 수출을 위한 외국과의 협상 등에 활용되는 자료임으로 각 기관에서는 자료 관리에 만전을 기하여 주시기 바랍니다.

표 1. 굴 생산해역에 대한 노로바이러스 조사결과

조사지역		행정구역/지선	St. NO	분석 결과	시료채취 기관	시료채취 일자	분석기관
경남	한산 거제만	둔덕면~창좌·추봉리	H-1	불검출	굴수하식 수협	4.26	국립 수산물과학원
		오송·법동리~가배리	H-2	불검출			
		법동·소랑리~오송리	H-3	불검출			
	자란만 사랑도	저산리~풍화리	C-1	불검출			
		두포리~월평·오륜리	C-2	불검출			
		미룡리~두포리	C-3	불검출			
		덕명리~삼봉리	C-4	불검출			
		사랑면~풍화리	C-5	불검출			
	가조도	오랑리~창호·사등리	Y-1	불검출	거제시		
	칠천도	석포리~송진포리	Y-2	검출			
용남광도	어의리~내산리	Y-3	불검출	고성군			
전남	가막만	취도	K-1	불검출	여수시, 굴수하식 수협		
		돌산	K-2	불검출			
인천	무의도 연안	무의도와 사립도 사이	IN-4	불검출	인천시	4.19	국립수산물 품질관리원

* 수확완료 해역: 구산면 심리(M), 설천면 금음리(G), 포두면 남성리(N), 의신면 도목(J),
고금도·신지도(W), 원평리~덕포·지도리(Y-5)

노로바이러스 조사지점



그림 1. 노로바이러스 발생상황도(전국 연안)

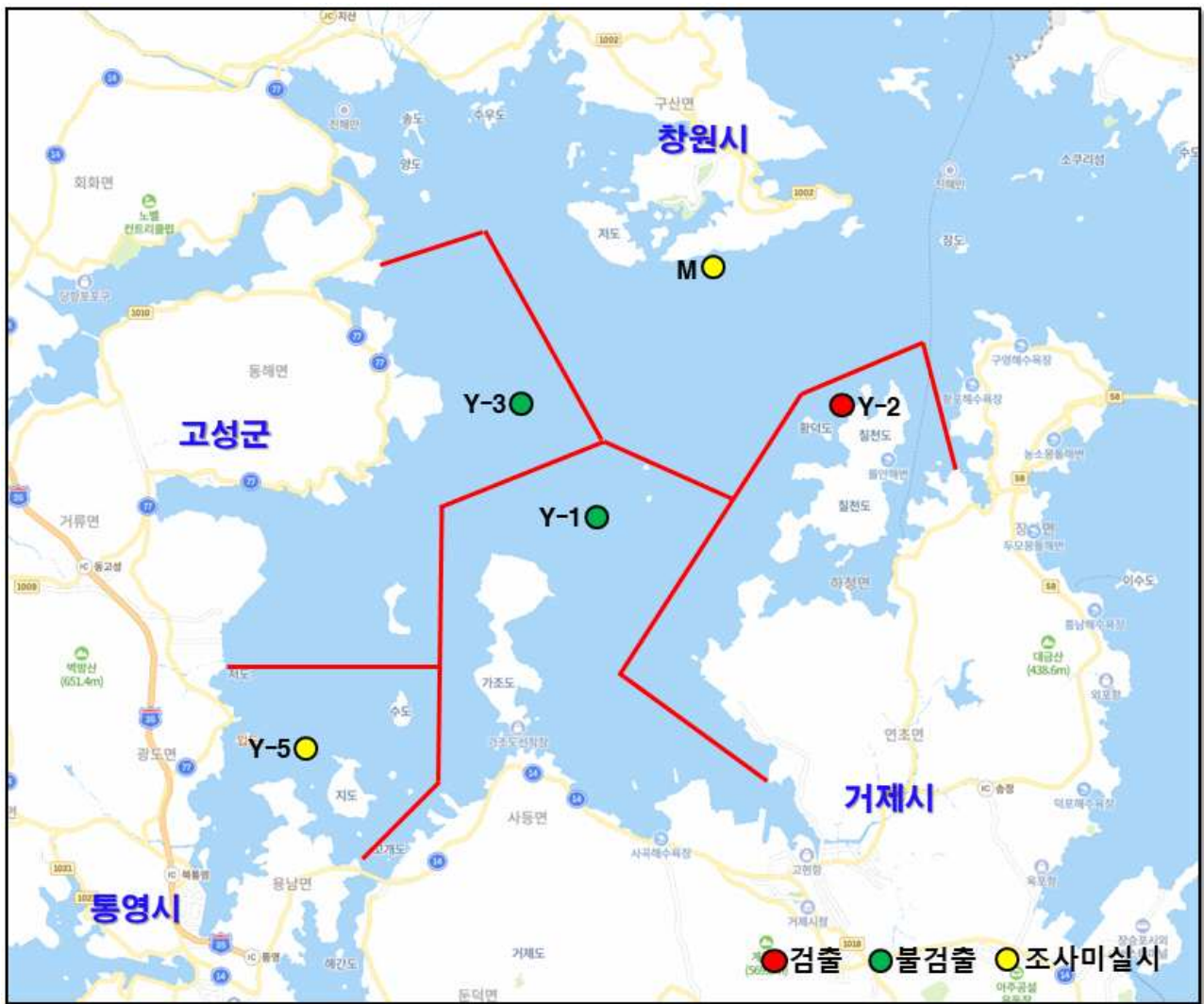


그림 2. 노로바이러스 발생상황도(구역 6)