

코로나바이러스감염증-19 대상자관리(의료기관)

요양병원 종사자 및 입원환자용 매뉴얼(의료기관)

1. 회원가입

PAGE

1.1. 사이트 접속	03
1.2. 사용자 가입	04
1.3. 개인정보 수집 동의	05
1.4. 인증서 등록	06
1.5. 사용자정보 입력	07
1.6. 권한신청	08
1.7. 회원가입 및 권한신청 완료 후 사이트 접속	09

신규 사용자



신규 사용자의 경우,
 회원가입 절차를 통해
 회원가입 및 권한신청을
 완료해주세요.

2. 권한신청

PAGE

2.1. 사이트 접속	11
2.2. 로그인	12
2.3. 권한 / 부가정보 메뉴	13
2.4. 권한신청	14
2.5. 권한신청 완료 후 사이트 접속	15

기존 사용자



기존 사용자의 경우,
 사이트 접속 및 로그인을 하여
 권한신청을 한 후,
 대상자 관리를 진행해주세요.

3. 대상자 관리

PAGE

3.1. 메뉴 선택	17
3.2. 대상자 조회	18
3.3. 엑셀 업로드	19
3.4. 대상자 저장	22
3.5. 저장 확인 및 삭제	23
3.6. 접종 동의 및 취소	24
3.7. 보건소 제출	26

1

회원가입

요양병원 종사자 및 입원환자용 매뉴얼(의료기관)

질병관리청 질병보건통합관리시스템(외부)

공동인증서 로그인
공동인증서 로그인으로 질병보건통합관리시스템을 이용하실 수 있습니다.
공동인증서 로그인
공동인증서 갱신 변경
코로나19 정보관리시스템 바로가기
공동인증서 S/W 설치

디지털원패스 로그인
디지털원패스 로그인으로 질병보건통합관리시스템을 이용하실 수 있습니다.
디지털원패스 아이디
로그인
디지털원패스 회원가입 | 디지털원패스 이용안내

사용자 가입
사용자 정보등록, 권한신청, 관리자의 권한승인 후 사용자 가입됩니다.
사용자 가입

HELP DESK (근무시간) 09:00~18:00 (점심시간) 12:00~13:00 공휴일·토요일·일요일 휴무

자주묻는질문(웹)

직원연락처 1339,129 | 예방접종 043-719-8397~8399 | 결핵관리 043-719-7320 | 감염병관리 1522-6339 | 고열압·당뇨 1522-6339
화귀질환자 070-8680-3127 | 디지털원패스 02-374-0980~1 | 사용자가입 1644-1407 | 공동인증서 로그인 1644-1407

개인정보처리방침

Copyright(c) 질병보건통합관리시스템 ALL Rights Reserved.



질병관리청 질병보건통합관리시스템(<https://is.kdca.go.kr>)에 접속합니다.

질병관리청 질병보건통합관리시스템(외부)

공동인증서 로그인
공동인증서 로그인으로 질병보건통합관리시스템을 이용하실 수 있습니다.
공동인증서 로그인
공동인증서 갱신 변경
코로나19 정보관리시스템 바로가기
공동인증서 S/W 설치

디지털원패스 로그인
디지털원패스 로그인으로 질병보건통합관리시스템을 이용하실 수 있습니다.
디지털원패스 아이디
로그인
디지털원패스 회원가입 | 디지털원패스 이용안내

사용자 가입
사용자 정보등록, 권한신청, 관리자의 권한승인 후 사용자 가입합니다.
사용자 가입

HELP DESK (근무시간) 09:00~18:00 (점심시간) 12:00~13:00 공휴일·토요일·일요일 휴무

직원연락처 1339,129 | 예방접종 043-719-8397~8399 | 결핵관리 043-719-7320 | 감염병관리 1522-6339 | 고혈압·당뇨 1522-6339
희귀질환자 070-8680-3127 | 디지털원패스 02-374-0980-1 | 사용자가입 1644-1407 | 공동인증서 로그인 1644-1407

개인정보처리방침

Copyright(c) 질병보건통합관리시스템 ALL Rights Reserved.



사용자 가입 버튼을 클릭합니다.

01 개인정보 수집 동의
02 인증서 등록
03 사용자정보 입력
04 권한신청
05 가입신청 완료

■ 개인정보 수집(이용) 및 동의 안내

1. 개인정보 수집(이용)목적 : 사용자 확인 및 중복 가입 방지
2. 수집하려는 항목 : 이름, 아이디, 기관명, 휴대폰번호, 기관(부서) 전화번호
3. 개인정보의 보유(이용)기간 : 사용자 탈퇴 시 까지 보유(탈퇴 시 즉시 삭제)
4. 동의 거부권 및 미동의에 대한 불이익 안내
- 개인정보 동의 거부권이 있으시며, 미동의 시 서비스 가입·이용에 제약이 있을 수 있고 미동의 하신 경우 정보가 제공되지 않습니다.

☒ 위의 개인정보 수집(이용)에 동의합니다.

다음 >
닫기



다음과 같은 팝업 창이 나타나며 개인정보 수집(이용) 및 동의에 대한 안내를 확인하신 다음 동의할 경우 동의함에 체크한 후 ‘다음’을 클릭합니다.



질병관리청

01 개인정보 수집 동의
02 인증서 등록
03 사용자정보 입력
04 권한신청
05 가입신청 완료

■ 사용자정보 입력

이름	<input type="text"/>
아이디	<input type="text"/> 중복검사
기관명 (기관, 병의원, 약국 등)	<div> 의료기관 </div> <input type="text"/>
휴대폰번호	<div> 휴대폰번호 인증 010- </div> <input type="text"/>
	* 휴대폰번호 인증 클릭 후 휴대폰 번호를 등록 하시기 바랍니다.
기관(부서) 전화번호	<input type="text"/>
	* 지역번호를 포함하여 숫자만 입력하세요.

다음 >
닫기



인증서 등록 후, 사용자정보 입력 화면에서 사용자 정보를 작성하고 '다음' 버튼을 클릭합니다.

권한신청 화면입니다. 질병보건통합관리시스템 내에는 많은 시스템 권한을 포함하고 있어 코로나19 예방접종관리시스템을 사용하기 위해 코로나19 예방접종대응팀User(의료기관) 권한을 획득하여야 합니다. 1) [코로나19 예방접종대응팀 User(의료기관)] 권한을 선택합니다. 2) ‘승인기관’을 클릭하여 관할 보건소를 선택한 후 ‘권한 신청’을 클릭하면 권한 신청이 완료됩니다. 3) 반드시 관할 보건소를 확인하시고 승인기관을 선택하셔야 합니다. 빠른 승인을 위해서는 신청 후 관할 보건소에 문의하시기 바랍니다.



코로나19예방접종대응팀 User (의료기관)권한이 승인되면 가입이 완료되며, 로그인 시 메뉴보기에서 '코로나19예방접종관리' 메뉴를 확인할 수 있습니다.

*** 코로나19 예방접종대응팀 User(의료기관) 권한 신청 후 관할 보건소에서 승인**

2

권한신청

요양병원 종사자 및 입원환자용 매뉴얼(의료기관)

질병관리청 질병보건통합관리시스템(외부)

공동인증서 로그인

공동인증서 로그인으로 질병보건통합관리시스템을 이용하실 수 있습니다.

공동인증서 로그인

공동인증서 갱신·변경

코로나19 정보관리시스템 바로가기

공동인증서 S/W 설치

디지털원패스 로그인

디지털원패스 로그인으로 질병보건통합관리시스템을 이용하실 수 있습니다.

디지털원패스 아이디

로그인

디지털원패스 회원가입 | 디지털원패스 이용안내

사용자 가입

사용자 정보등록, 권한신청, 관리자의 권한승인 후 사용자 가입됩니다.

사용자 가입

HELP DESK (근무시간) 09:00~18:00 (점심시간) 12:00~13:00 공휴일·토요일·일요일 휴무

자주 묻는 질문(웹)

- 직원연락처 1339,129
- 예방접종 043-719-8397~8399
- 결핵관리 043-719-7320
- 감염병관리 1522-6339
- 고혈압·당뇨 1522-6339
- 회귀질환자 070-8680-3127
- 디지털원패스 02-374-0980~1
- 사용자가입 1644-1407
- 공동인증서 로그인 1644-1407

개인정보처리방침

Copyright(c) 질병보건통합관리시스템 ALL Rights Reserved.



질병관리청 질병보건통합관리시스템(<https://is.kdca.go.kr>)에 접속합니다.

질병관리청 질병보건통합관리시스템(외부)

공동인증서 로그인

공동인증서 로그인으로 질병보건통합관리시스템을 이용하실 수 있습니다.

공동인증서 로그인

공동인증서 갱신·변경

코로나19 정보관리시스템 바로가기

공동인증서 S/W 설치

인증서 입력 (전자서명)

인증서 위치

디스크 이동식디스크 저장로런 보안토큰 휴대폰

구분	사용자	만료일	발급자
공공개인			
개인용			

인증서 찾기 인증서 암호는 대소문자를 구분합니다.

인증서 보기 인증서 암호

인증서 삭제 인증서 선택 후 암호를 입력하세요.

확인 취소

HELP DESK (근무시간) 09:00~18:00 (점심시간) 12:00~13:00

차원연락처 1339,129 예방접종 043-1234-5678

학귀질환자 070-8680-3127 디지털원패스 02-377-0000

자문자담임 1544-1407

공동인증서 로그인 1644-1407

자주묻는질문(FAQ)

고혈압·당뇨 1522-6339

개인정보처리방침

Copyright(c) 질병보건통합관리시스템 ALL Rights Reserved.



'공동인증서 로그인' 버튼을 클릭하고 기존에 등록된 인증서 선택 후 암호 입력-> 확인버튼을 클릭하여 로그인합니다.

질병관리청 질병보건통합관리시스템

로그아웃 담당자안내 내보 권한/부가정보 공지 업무연락 자료실

공지사항

번호	제목	첨부
중요	의료기관 세무서 제출용 연간지급완료내역 확인 방법 안내	
중요	(공유) 2020년 12월 어르신 폐렴구균 예방접종 현황입니다(21.1.5. 산출)	
중요	(공유)1.1.0시 기준, 20-21분기 인플루엔자 예방접종 현황	
중요	(공유) 2021년 어르신 폐렴구균 국가예방접종 지원사업 안내	
중요	2021년 예방접종업무 위탁의료기관 예방접종비용 공고 안내	
중요	사람유두종바이러스(HPV) 백신 협약업체 변경관련 안내	
중요	B형간염 주산기감염 예방사업 개인정보 제공 동의서 서식변경 안내	
중요	(공유)2020-2021분기 인플루엔자 국가예방접종 미접종자 대상 문자발송 계획	
중요	(참고) 2021년 건강여성 첫걸음 클리닉사업 건강 상담비 참고 자료	
중요	(공유) 2020년 11월 국가예방접종 비용상환 현황	
중요	(공유)12.28.0시 기준, 20-21분기 인플루엔자 예방접종 현황	
중요	(공유)12.21.0시 기준, 20-21분기 인플루엔자 예방접종 현황	
중요	질병보건통합관리시스템(예방접종통합관리시스템)안내	
중요	질병보건통합관리시스템 도메인 변경 안내	
중요	(공유)12.14.0시 기준, 20-21분기 인플루엔자 예방접종 현황	
중요	(공유) 12.14. 0시 기준, 고위험군 A형간염 예방접종 현황	
중요	(공유)12.7.0시 기준, 20-21분기 인플루엔자 예방접종 현황	
중요	(공유) 2020-2021분기 인플루엔자 국가예방접종 안내 우편 및 문자발송 계획	
중요	(공유)11.30.0시 기준, 20-21분기 인플루엔자 예방접종 현황	
중요	인플루엔자 백신 제3자단체약 한국백신 백신입자 관련 환급 요청 안내	

업무연락 - 수신함

번호	제목	작성자	첨부
1	사건처리지침	관리자	
2	사건처리지침	관리자	
3	인플루엔자 예방접종 비용 상환 안내	관리자	
4	공공기관	관리자	
5	사건처리지침	관리자	
6	사건처리지침	관리자	
7	사건처리지침	관리자	
8	사건처리지침	관리자	
9	사건처리지침	관리자	
10	사건처리지침	관리자	
11	인플루엔자 예방접종 현황	관리자	
12	공공기관	관리자	
13	사건처리지침	관리자	
14	공공기관	관리자	
15	사건처리지침	관리자	
16	사건처리지침	관리자	
17	사건처리지침	관리자	
18	사건처리지침	관리자	
19	사건처리지침	관리자	
20	사건처리지침	관리자	



로그인 후 화면 상단에 '권한/부가정보'버튼을 클릭합니다.

질병관리청 질병보건통합관리시스템

로그아웃
담당자안내
내정보
권한·부가정보
공지
업무연락
자료실

? 마우스를 대면 권한에 대한 상세설명을 보실 수 있습니다.

신청가능

1차

조회

약제내성

권한명	권한 상태	권한 변경	권한 문의	승인 기관 및 담당자
Kor_GLASS Administrator	신청가능	신청	043-719-8256	
Kor_GLASS User	신청가능	신청	043-719-8256	

연구기획

권한명	권한 상태	권한 변경	권한 문의	승인 기관 및 담당자
전자연구노트 User	신청가능	신청	043-719-8036	

연구자용 임상역학정보 공개(코로나19 확진자)

권한명	권한 상태	권한 변경	권한 문의	승인 기관 및 담당자
(연구자용)코로나19 확진자 임상역학정보 활용 신청 시스템 사용자용User	신청가능	신청	043-719-9132	

예방접종

권한명	권한 상태	권한 변경	권한 문의	승인 기관 및 담당자
예방접종관리 Administrator	신청가능	신청	043-719-8380	
예방접종관리 User(기타부서)	미승인	신청	-	
예방접종관리 User(백신수급과)	신청가능	신청	043-719-8390	

예방접종(코로나19)

권한명	권한 상태	권한 변경	권한 문의	승인 기관 및 담당자
코로나19 예방접종대응팀 Administrator	신청가능	신청	043-719-8390	
코로나19 예방접종대응팀 User(의료기관)	신청가능	신청	043-719-8390	

권한부가정보 관리 화면입니다.

1) 상단에 조회조건을 신청가능으로 변경 후 조회하면, 신청하실 수 있는 권한이 나타나며, [코로나19 예방접종대응팀 User(의료기관)] 권한을 선택합니다. 2) '승인기관' 을 클릭하여 관할 보건소를 선택한 후 '권한 신청' 을 클릭하면 권한 신청이 완료됩니다. 3) 반드시 관할 보건소를 확인하시고 승인기관을 선택하셔야 합니다. 빠른 승인을 위해서는 신청 후 관할 보건소에 문의하시기 바랍니다.



코로나19예방접종대응팀 User(의료기관) 권한이 승인되면 가입이 완료되며, 로그인 시 메뉴보기에서 '코로나19예방접종관리' 메뉴를 확인할 수 있습니다.

3

대상자관리

요양병원 종사자 및 입원환자용 매뉴얼(의료기관)



질병보건통합관리시스템 로그인 후 메뉴보기에서 ‘코로나19예방접종관리 > 대상자관리 > 대상자관리(의료기관)’ 메뉴를 클릭합니다.

·관할보건소
경상남도
경상남도청원시마산보
·의료기관명
의료법인양원의료재단정다운요양병원
·주민등록번호

조회 ?

④ 요양기관 대상자 엑셀업로드

① Excel 샘플파일에 맞추어 작성해 주시면 더욱 정확하게 요양병원대상자를 가져올 수 있습니다. Excel 업로드 후 대상자를 검증 후 저장하셔야 합니다.

② 엑셀다운로드/업로드가 정상적으로 동작을 안할시에는 엑스플로러를 관리자 권한으로 실행해주시기 바랍니다.

• 엑셀 파일 Excel 샘플파일 다운로드

• 업로드 파일 Excel 업로드

⑤ 불러온 요양기관 대상자 건수 0건 데이터검증

기관명	기관코드	직종	면허번호	이름
조회된 데이터가 없습니다				

④ 요양병원 대상자 조회 96건

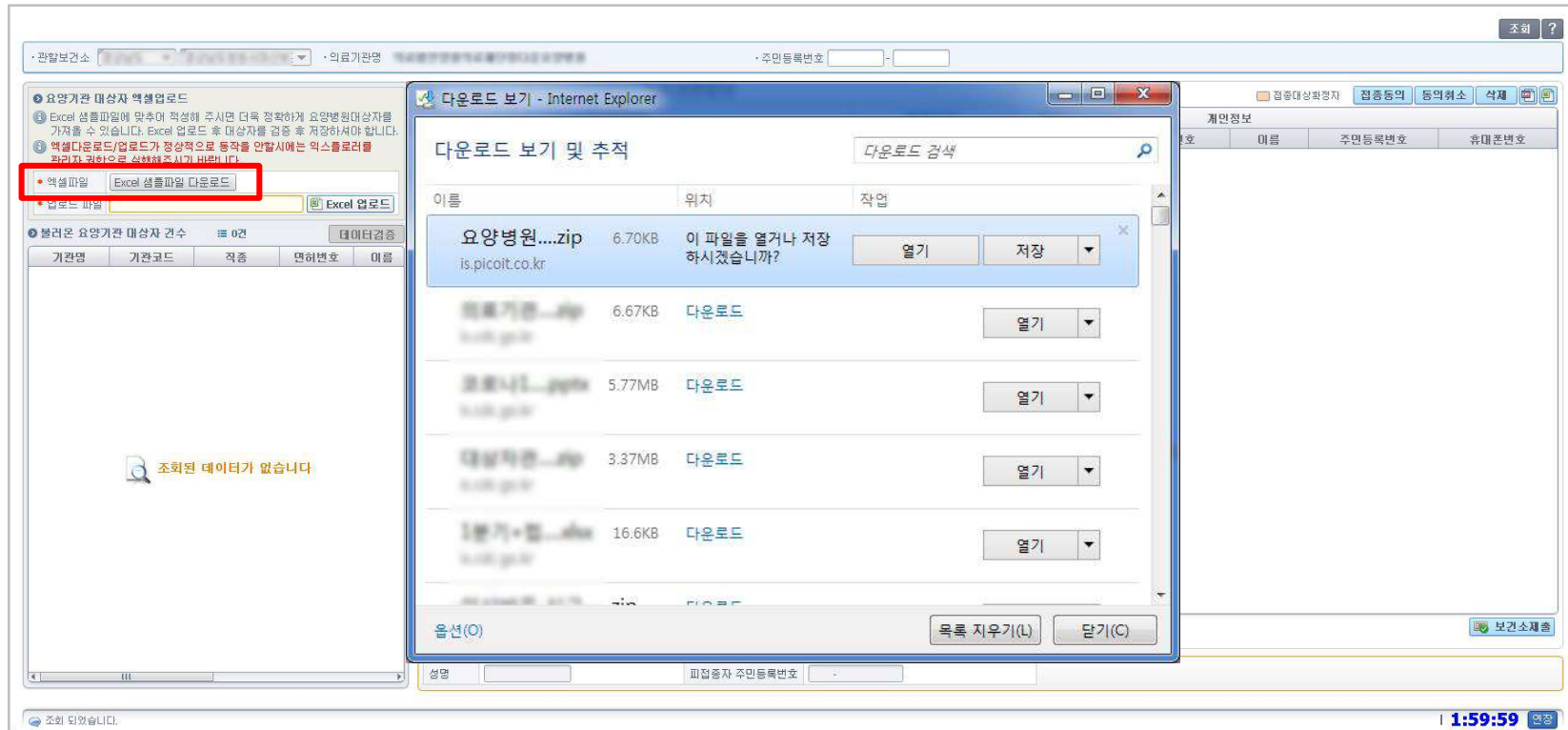
접종대상확정자
접종동의
동의취소
삭제

의료기관정보		개인정보				
요양기관명	기관코드	접종동의여부	직종	면허번호	이름	주민등록번호
의료법인양원의료재단정다운요양병원	38280248	O			강숙영	670321-2*****
의료법인양원의료재단정다운요양병원	38280248	O			강순영	540603-2*****
의료법인양원의료재단정다운요양병원	38280248	O			고미영	731004-2*****
의료법인양원의료재단정다운요양병원	38280248	O			김남영	690721-2*****
의료법인양원의료재단정다운요양병원	38280248	O			김미영	670430-2*****
의료법인양원의료재단정다운요양병원	38280248	O			김민영	730405-2*****
의료법인양원의료재단정다운요양병원	38280248	O			김세영	791026-2*****
의료법인양원의료재단정다운요양병원	38280248	O			김수영	800123-2*****
의료법인양원의료재단정다운요양병원	38280248	O			김순영	720209-2*****
의료법인양원의료재단정다운요양병원	38280248	O			김양영	690827-2*****
의료법인양원의료재단정다운요양병원	38280248	O			김용영	780728-1*****
의료법인양원의료재단정다운요양병원	38280248	O			김영영	611119-1*****
의료법인양원의료재단정다운요양병원	38280248	O			김영영	620620-2*****
의료법인양원의료재단정다운요양병원	38280248	O			김은영	660819-2*****
의료법인양원의료재단정다운요양병원	38280248	O			김의영	520610-2*****
의료법인양원의료재단정다운요양병원	38280248	O			김정영	510419-2*****
의료법인양원의료재단정다운요양병원	38280248	O			김지영	930103-2*****
의료법인양원의료재단정다운요양병원	38280248	O			김희영	630506-2*****
의료법인양원의료재단정다운요양병원	38280248	O			나신영	520330-2*****
의료법인양원의료재단정다운요양병원	38280248	O			나영영	590526-1*****
의료법인양원의료재단정다운요양병원	38280248	O			문영영	610722-2*****
의료법인양원의료재단정다운요양병원	38280248	O			박기영	851023-1*****

성명
피접종자 주민등록번호



대상자관리(의료기관) 화면입니다. '조회'버튼을 클릭하여 해당의료기관 대상자 조회 결과를 확인합니다.
[주민등록번호]로 조건 검색이 가능하며, 누락된 의료기관 대상자를 확인 후 필요 시 추가 업로드 합니다.



화면 좌측에 'Excel샘플파일 다운로드'버튼을 클릭하여 [요양병원대상자업로드샘플.zip] 파일을 다운받습니다.

※ 정상적으로 다운로드/업로드가 안될시 익스플로러를 관리자 권한으로 실행하여 사용해주세요.

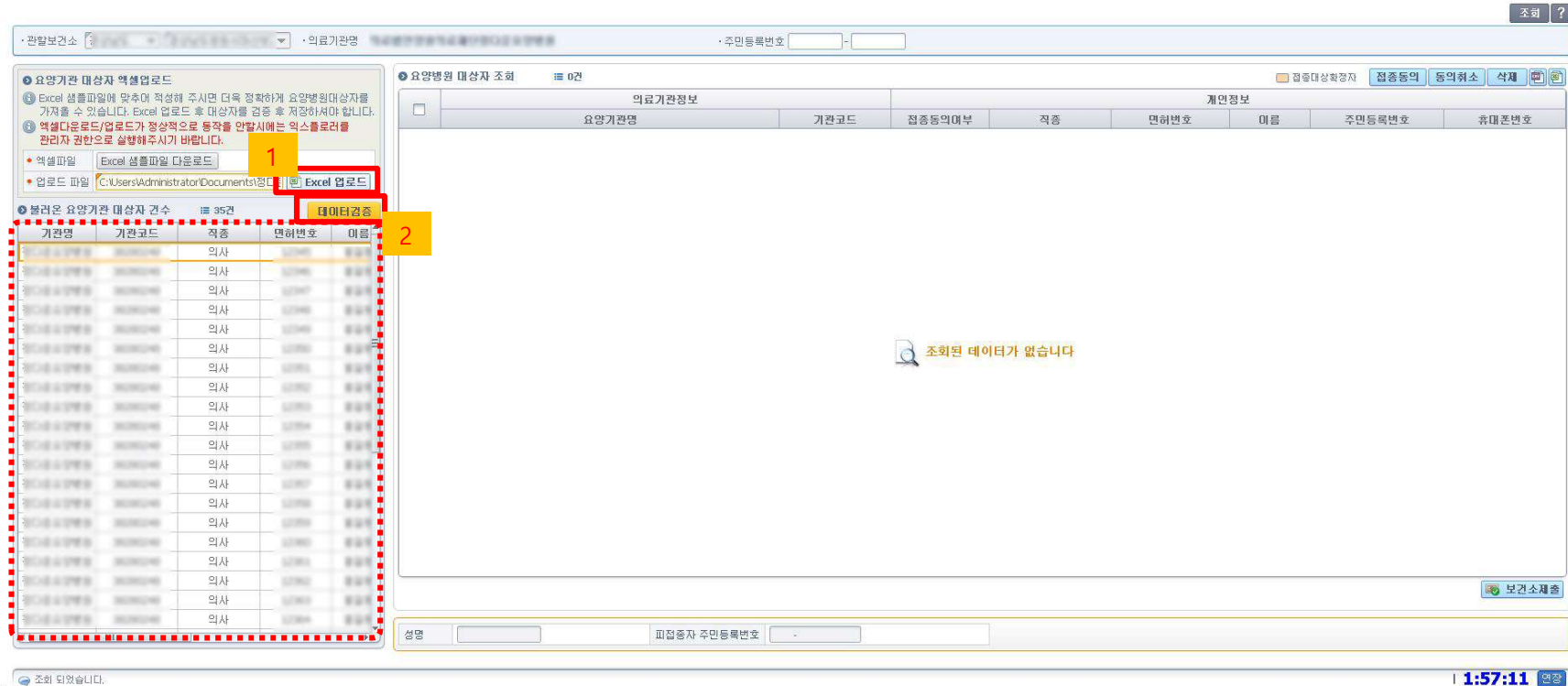
(인터넷 익스플로러 아이콘 우클릭-> 관리자 권한으로 실행)

[illegible]

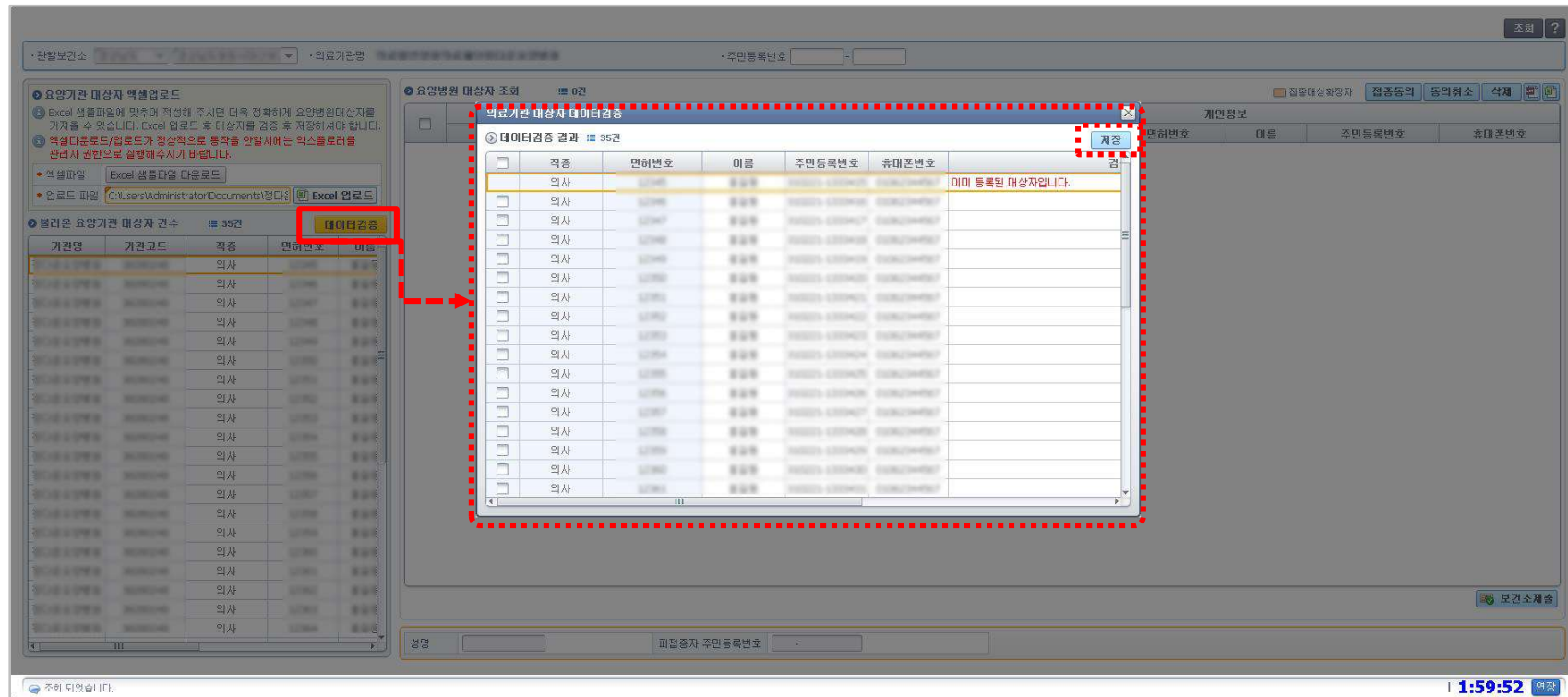
다운받은 샘플 엑셀 파일을 실행하여 추가 대상자의 필수정보들을 입력해주세요.

※ 직종은 엑셀 드롭다운 형태로 만들어져 있으며 의료기관코드,구분, 직종(의사, 치과의사, 한의사, 간호사, 조산사, 간호조무사, 약사, 한약사, 임상병리사, 방사선사, 물리치료사, 작업치료사, 치과기공사, 치과위생사, 보건의료정보관리사, 안경사, 응급구조사, 영양사, 위생사, 보건교육사, 종사자, 기타, 입원환자), 전공동의여부를 반드시 선택해주시기 바랍니다.

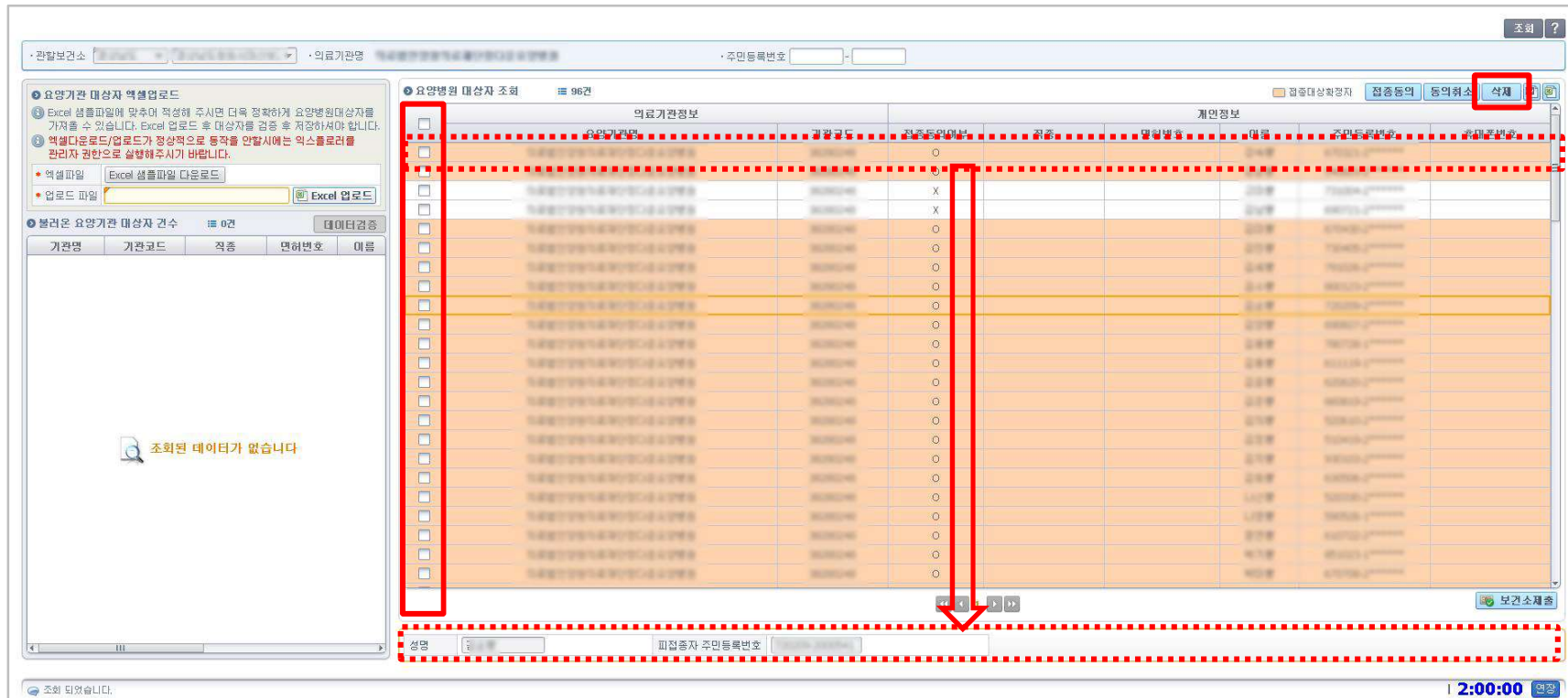
※ 면허번호가 있는 직종은 반드시 면허번호를 기입해주시기 바랍니다.



- 1) 'Excel업로드'버튼을 클릭하여 작성한 엑셀 파일을 선택 하면 하단에 업로드한 엑셀 데이터가 나타납니다.
- 2) 데이터 확인 후 '데이터 검증' 버튼을 클릭합니다.



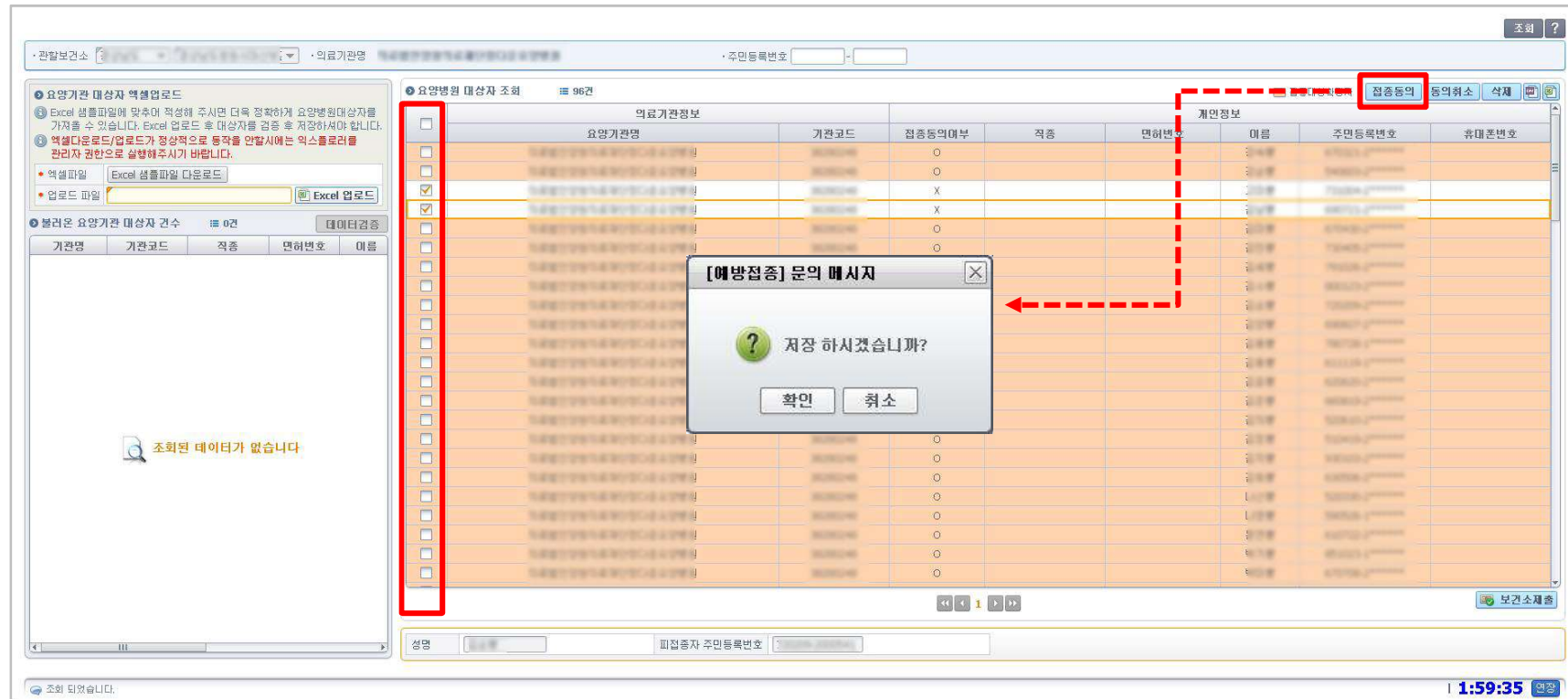
다음과 같은 검증 팝업 화면이 나타나며 데이터 자동 검증 후 검증결과에 결과값이 나타납니다. 검증결과에 공란은 정상적인 데이터를 나타내며 해당 건은 체크 박스가 활성화됩니다. 집중시행방식을 반드시 선택하고 체크박스에서 체크 후 저장 버튼을 클릭하면 대상자 업로드가 완료됩니다.



1) 대상자가 정상적으로 저장되었는지 확인합니다. 조회 결과에는 주민등록번호가 마스킹 처리되어 7자리만 표시되어지며, 13자리 확인 필요 시 해당 건을 더블 클릭하시면 확인 하실 수 있습니다.

2) 대상자 삭제가 필요한 경우 내역의 체크박스를 체크 후 내역 상단의 '삭제'버튼을 클릭하시면 일괄 삭제가 됩니다.

※ 잘못 삭제 시 엑셀업로드를 다시 하여야 하므로 신중하게 진행해주세요.



- 1) 업로드 된 대상자를 확인 후 실제 접종을 희망하는 대상자를 체크하여 '접종동의'버튼을 클릭하면 저장 확인 팝업이 나타나며 확인 시 대상자 접종 동의 여부 정보가 업데이트됩니다.

요양병원 대상자 조회 96건

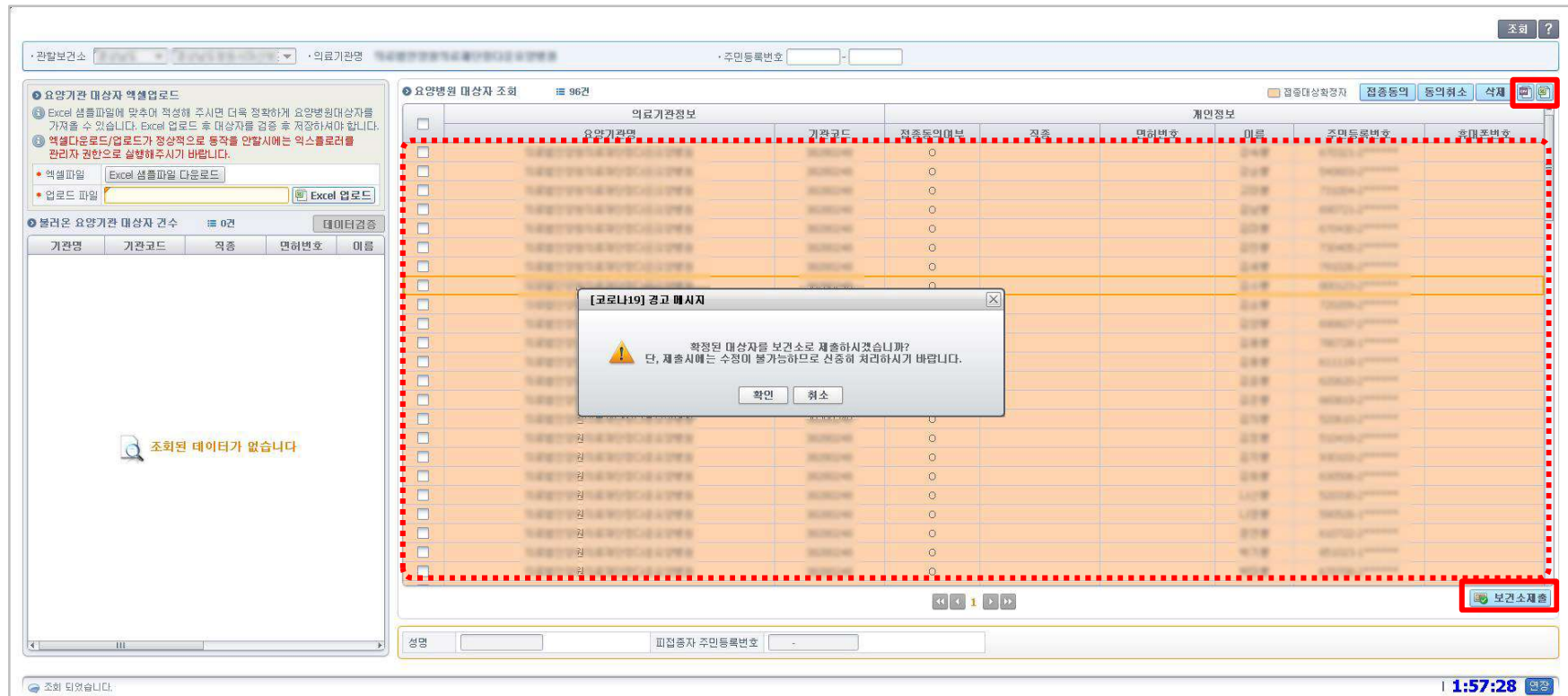
의료기관명 기관코드 접종동의여부 직종 면허번호 이름 주민등록번호 휴대폰번호

접종동의 동의취소 삭제

조회된 데이터가 없습니다.

1:58:03

- 1) 대상자 내역의 접종 동의 여부가 업데이트 되면 해당 대상자 건 주황색 바탕으로 변경되고 접종동의 여부란에 "o"가 나타납니다.
- 2) 동의여부를 해제 시에는 해당 건을 체크박스에서 선택 후 '동의취소' 버튼을 클릭하여 변경 해주시면 원래 상태로 돌아갑니다.



1) 의료기관 전체 대상자 접종동의 여부를 확정 후, '보건소 제출' 버튼을 클릭하면 다음과 같은 경고메시지가 나타나고 확인 시 관할 보건소에서 대상자 관리 및 백신 수량 관리에 사용되어 집니다.

2) 대상자 내역은 우측상단의 'csv'버튼이나 '엑셀' 버튼으로 다운로드 가능합니다.

※ 보건소 제출 후에는 수정 또는 대상자 업로드가 불가능하며, 대상자 내역 조회만 가능합니다.

요양병원 종사자 및 입원환자용 대상자관리(의료기관) 매뉴얼

감사합니다.