

아름다운 여수, 행복한 시민



제 210 호

2016년 11월 24일(목)

여 수 시 보

시 정 방 침

- 1. 함께하는 소통시정
- 1. 활력있는 지역경제
- 1. 수준높은 교육복지
- 1. 앞서가는 해양관광
- 1. 걱정없는 안전사회

■ 발행인 : 여수시장 ■ 발행소 : 공보담당관실 / 여수시 시청로 1(학동) ☎ 659-3023 FAX) 659-5803

목 자

【고 시】

- 여수시 고시 제2016-308호 2016년도 제2회 추가경정예산 고시 /3
- 여수시 고시 제2016-310호 어린이보호구역 지정 고시 /4

【공 고】

- 여수시 공고 제2016-2017호 여수도시계획시설(도로)사업 실시계획인가를 위한 사전열람공고 /7

회 람								
--------	--	--	--	--	--	--	--	--

여수시보는 공문서로서의 효력을 갖습니다

2016년도 제2회 추가경정예산 고시

여수시의회의 의결로 확정된 2016년 제2회 세입·세출 예산 및 기금운용변경계획을 「지방자치법」 제133조제2항의 규정에 의거 다음과 같이 고시합니다.

- 다 음 -

- 안 건 명 : 2016년 제2회 세입·세출 추가경정예산 및 기금운용변경계획
- 예산 규모

(단위 : 천원)

구 분 회계별	'16년도 제2회 추가경정예산안	'16년도 기정예산	증(△)감	
			증(△)감	증감율
계	1,072,063,273	981,968,381	90,094,892	9.2%
일반회계	923,930,328	832,651,993	91,278,335	11.0%
특별회계	148,132,945	149,316,388	△ 1,183,443	△ 0.8%

- 기금운용 변경계획

(단위 : 천원)

'15년도 말 조성액	'16년도 운용변경계획		'16년도 말 예정액	비고
	수입	지출		
-	-	-	-	

2016. 11. .

여 수 시 장

어린이보호구역 지정 고시

교통약자인 어린이의 교통안전사고 예방을 위해 여수시 여남초등학교 및 송현초등학교 통학로 구간에 대한 어린이보호구역을 다음과 같이 신규 지정고시합니다.

- 다 음 -

1. 목적

어린이보호구역을 왕래하는 운전자에게 보호구역지정 사실을 알려 교통안전사고를 예방하는 데 그 목적이 있음.

2. 공고방법

『도로교통법』 제12조 제1항

『어린이·노인 및 장애인 보호구역의 지정 및 관리에 관한 규칙』 제3조 제6항

3. 어린이보호구역 지정대상 및 범위

시설명	주소	보호구역 지정구간	비고
여남초등학교	여수시 남면 금오로 836	남면 금오로 836(L= 600m)	신규
송현초등학교	여수시 시전동 웅천로 219	시전동 웅천로 219(L= 300m)	신규

※ 붙임 : 보호구역범위 참조

4. 보호구역 지정관련 문의처 : 여수시 교통과(061-659-5213)

2016. 11. 25.

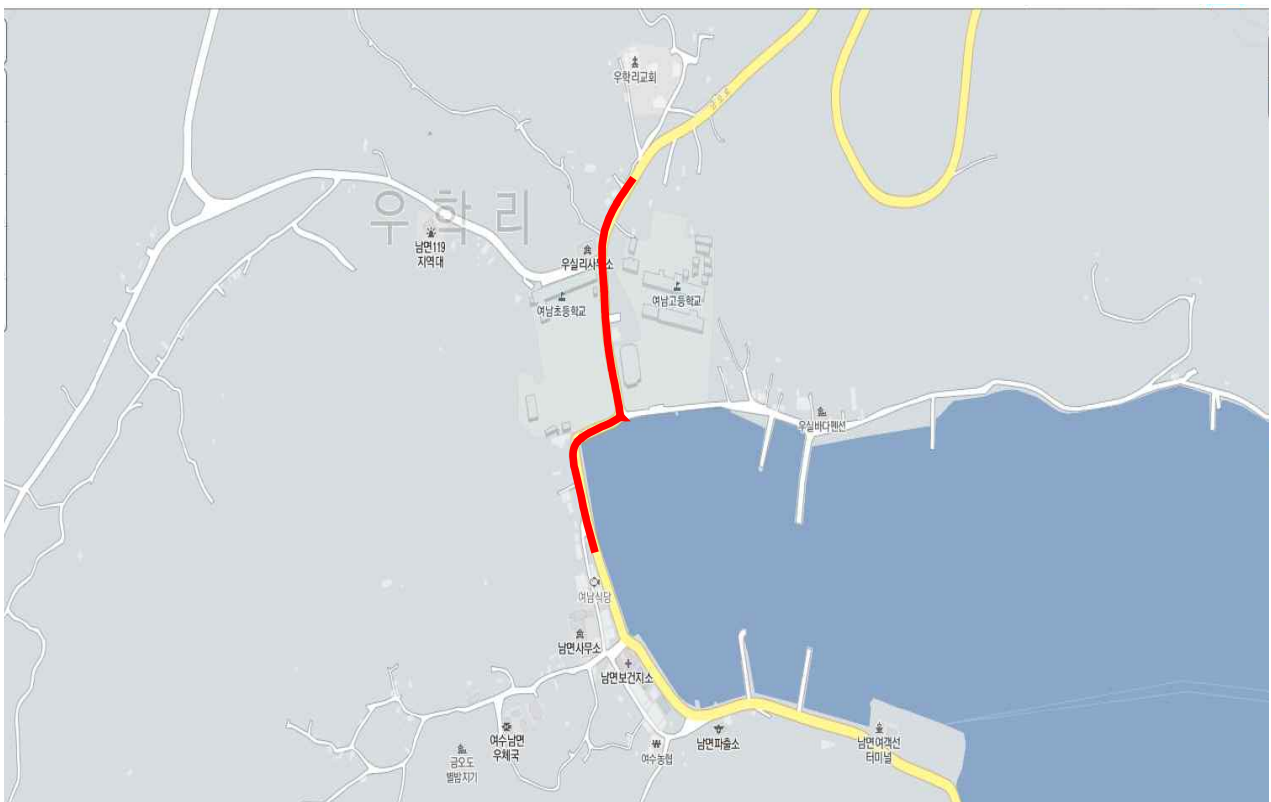
여 수 시 장

어린이보호구역 지정 위치

여남초등학교 일원 어린이보호구역 위치도



어린이보호구역 현황도

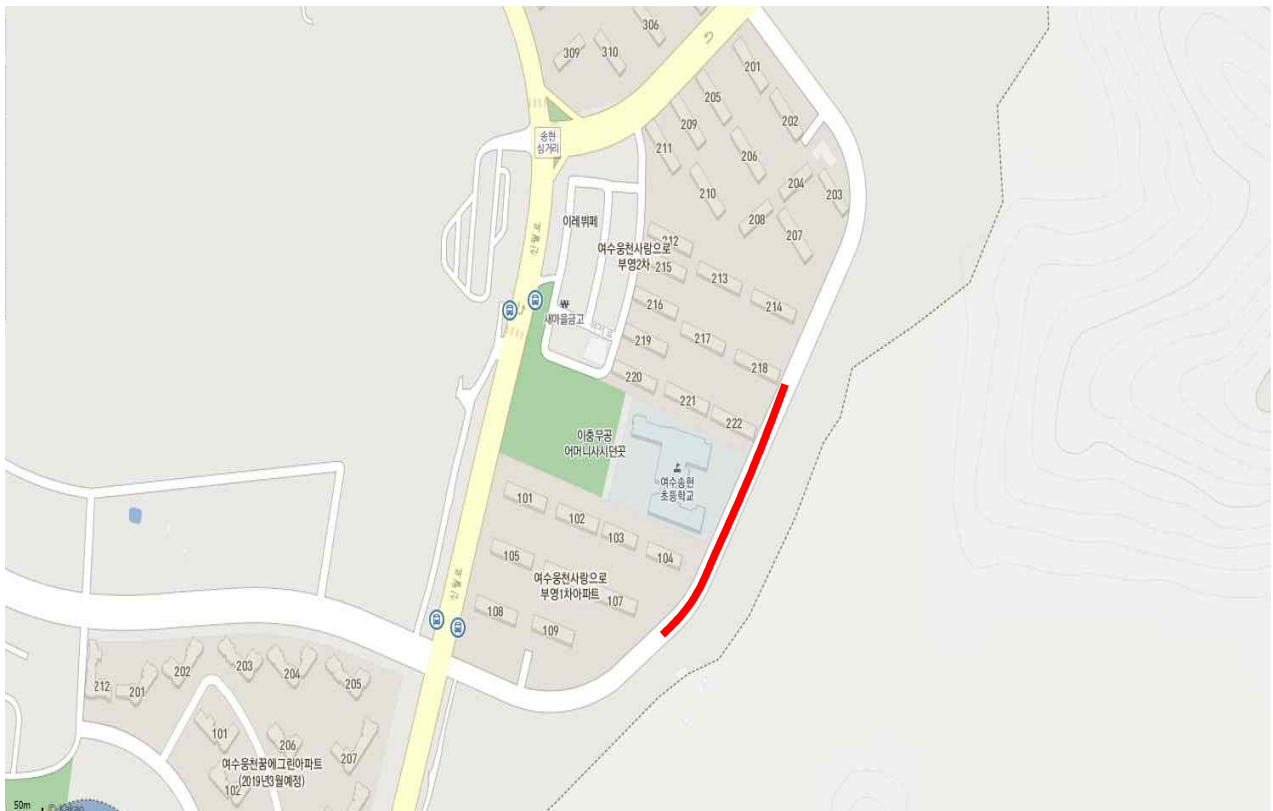


어린이보호구역 지정 위치

송현초등학교 일원 어린이보호구역 위치도



어린이보호구역 현황도



여수도시계획시설(도로)사업 실시계획인가를 위한 사전열람공고

여수도시계획시설(도로)사업 실시계획인가 신청 건에 대하여 「국토의 계획 및 이용에 관한 법률」 제90조 및 같은 법 시행령 제99조에 따라 일반인 및 이해관계인이 열람할 수 있도록 공고 중에 있으니 의견이 있으신 분은 공고 기간 내에 서면으로 의견을 제출하여 주시기 바랍니다.

2016. 11.

여 수 시 장

1. 사업시행지 위치: 여수시 묘도동 1911-2번지 일원

2. 사업종류 및 명칭

가. 종 류: 여수도시계획시설(도로)사업

나. 명 칭: 묘도 녹색산단 진입도로 개설공사

3. 사업의 면적 또는 규모

가. 면 적: 49,982㎡

나. 규 모: L=1,000m, B=12m

4. 사업시행자의 성명 및 주소

가. 성 명: 여수시장

나. 주 소: 여수시 시청로 1(학동)

5. 사업착수예정일 및 준공예정일

가. 착수예정년월일: 2016. 12.(실시계획인가일로부터)

나. 준공예정년월일: 2018. 12. 31.

6. 수용 또는 사용할 토지 또는 건물의 소재지·지번·지목 및 면적, 소유권과 소유권외의 권리의 명세 및 그 소유자·권리자의 성명·주소: 붙임

7. 공람기간: 2016. 11. . ~ 2016. 12. .(14일간)

8. 공람장소: 여수시 도시계획과, 공영개발과

9. 기타 자세한 사항은 여수시 공영개발과(☎061-659-4582), 도시계획과(☎061-659-4013)로 문의하여 주시기 바랍니다.

□ 수용 또는 사용할 토지 또는 건물의 소재지·지번·지목 및 면적, 소유권과 소유권이외의 권리의 명세 및 그 소유자·권리자의 성명·주소

○ 토지조서

번호	위 치	지 번	지목	지 적 (㎡)	편입면적 (㎡)	토지소유자		권리관계
						주 소	성 명	
1	여수시 묘도동	1911-2	전	2,955	26	부산 북구 효열로 26*, 10*동 70*호(금곡동,한*A)	차*순	
						부산 북구 금곡동 6*1* 부곡동 예*케이a10*-100*	조*옥	
						부산 남구 대연동 150*-2*	이*호	
2	여수시 묘도동	1911	전	1,402	621	여수시 삼일읍 묘도리 138*	심*부	
3	여수시 묘도동	1911-3	전	3,927	2,566	여수시 삼일읍 묘도리 99*	김*성	
4	여수시 묘도동	산 170-1	임	5,554	519	광양시 옥곡면 신금리 43*.*	김*자	
5	여수시 묘도동	1911-4	전	1,805	610	광양시 옥곡면 신금리 43*.*	김*자	
6	여수시 묘도동	산 170-3	임	298	298	광양시 옥곡면 신금리 43*.*	김*자	
7	여수시 묘도동	1912	답	235	107	서울 종로구 평창동 17*1*롯데빌라*차 30*	이*자	
						여수 신월동 51 코*루아파트 10*-120*	백*숙	
8	여수시 묘도동	1911-1	전	2,886	305	광양 광양읍 서북2길 11*, 10*동 130*호	김*은	근저당권설정 - 광양시새마을금고(광양시 광장로 127) 지상권설정 - 광양시새마을금고(광양시 광장로 127)
9	여수시 묘도동	2000	도	66	57	국(기획재정부)		
10	여수시 묘도동	1913	답	1,620	270	여수 묘도2길 1*.*(묘도동)	김*수	근저당권설정 - 여천농업협동조합(여수시 학동 42)지상권설정 - 여천농업협동조합(여수시 학동1길 19, 묘도지점)
11	여수시 묘도동	1905	답	512	445	여수시 묘도10길 3*.*	장*태	
						여수 묘도동 106*.*	김*수	
12	여수시 묘도동	1914	답	1,726	971	서울 종로구 평창동 17*1*롯데빌라*차 30*	이*자	
						여수 신월동 5* 코*루아파트 10*-120*	백*숙	
13	여수시 묘도동	1996	구	2,982	269	국(국토교통부)		
14	여수시 묘도동	1904	전	1,256.0	751	여수 묘도동 139*	민*자	
15	여수시 묘도동	1915	전	2,863	1,906	부산 동래구 사직로 8*, 12*동 140*호(사직동,사직쌍*예가)	장*경	
						부산 동래구 사직로 8*, 12*동 140*호(사직동,사직쌍*예가)	장*혁	
16	여수시 묘도동	1840	답	1,127	990	순천시 해룡면 신대로 9*, 31*동 200*호(중흥에*클래스 *단지)	최*진	
						순천시 해룡면 신대로 9*, 31*동 200*호(중흥에*클래스 *단지)	이*정	
17	여수시 묘도동	1840-1	임	3,306	3,248	부산 북구 만덕대로115번길 *, *동 50*호(덕천동,시*A)	김*순	
						부산 북구 금곡대로26*, 10*동 130*호(화명동, 화명동대*타운)	서*은	
						부산 서구 해돋이로 17*번길 1*(초장동)	이*순	
						부산 동래구 연안로 7*, 10*동 140*호(안락동, 안락뜨*채*단지A)	노*희	
						부산 남구 황령대로31*번가길 14*, 10*동210*호(대연동, 삼익*린A)	이*진	
						양산 대운로 33*, 20*동 130*호(삼호동, 대동이*지타운)	박*주	
						부산 사하구 감천로*번길 1*, 30*호(감천동, 화*빌라)	이*주	
						부산 사상구 백양대로 90*, *동 20*호(모라동, 우*A)	서*자	
						부산 해운대구 재반로22*번길 7*, 103*동 140*호(반여동, 현대*성*차A)	양*숙	
						부산 사하구 태티로1번길 2*, 10*동 201호(괴정동, 괴정스*클래스A)	김*숙	
18	여수시 묘도동	1839	답	1,808	46	여수 묘도동 99*	김*성	

번호	위 치	지 번	지목	지 적 (㎡)	편입면적 (㎡)	토지소유자		권리관계
						주 소	성 명	
19	여수시 묘도동	산 180-4	임	2,271	321	광주 광산구 송정동 88*.* 대*아파트 *-30*	송*자	
20	여수시 묘도동	산 180-5	임	661	313	여수 묘도동 137*	김*철	
21	여수시 묘도동	산 180-6	임	2,051	2,034	광양 옥곡면 신금리 43*.*	박*희	
22	여수시 묘도동	1839-2	전	1,864	1,284	광양 옥곡면 신금리 43*.*	박*희	
23	여수시 묘도동	1836-3	임	7,375	1,045	광주 동구 운림동 60* 무등*크맨션A10*-140*	최*엽	
						순천 조곡동 51* 정원*스빌A 10*-30*	김*영	
						하남 덕풍동 69* 벽산*루밍A10*-170*	김*용	
						서울마포구 상암동 상암택지개발사업지구 3*블럭 상암*드컵파크*단지 70*-40*	김*영	
24	여수시 묘도동	산 185	임	1,041	69	서울 강북구 번동 24* 주공A11*-100*	황*선	
25	여수시 묘도동	1836-4	임	1,585	379	광주 동구 운림동 60* 무등과*맨션A10*-140*	최*엽	
						순천 조곡동 51* 정*넥스빌A 10*-30*	김*영	
						하남 덕풍동 69* 벽산*루밍A10*-170*	김*용	
						서울마포구 상암동 상암택지개발사업지구 3*블럭 상암*드컵파크*단지 70*-40*	김*영	
26	여수시 묘도동	1836-5	임	6,135	3,382	광주 동구 운림동 60*무등*크맨션A10*-140*	최*엽	
						순천 조곡동 51* 정원*스빌A 10*-30*	김*영	
						하남 덕풍동 69* 벽산*루밍A10*-170*	김*용	
						서울마포구 상암동 상암택지개발사업지구 3*블럭 상암*드컵파크*단지 70*-40*	김*영	
27	여수시 묘도동	1836	답	1,706	362	여수 삼일읍 묘도리 134*	설*수	
28	여수시 묘도동	1838	전	536	356	여수 묘도동 138*	김*선	
29	여수시 묘도동	1837	전	569	508	여수 묘도동 98*-1*	심*봉	
30	여수시 묘도동	산 187	임	13,884	67	서울관악구 신림동 157*-2*	이*재	
						광명 광명동 34*-2*	윤*란	
						서울 영등포구 문내동 3가 76*.*화A *동 30*호	천*자	
						서울 관악구 신림동 53*-1*	유*자	
						서울 관악구 남부 순환로 14*가길 *(신림동)	최*순	
						전주 덕진구 무삼지5길 1*-(인후동1가)	유*원	
						전주 덕진구 무삼지5길 1*-(인후동1가)	이*철	
31	여수시 묘도동	산 188	임	7,736	3,076	여수 묘도동 103*	백*심	
32	여수시 묘도동	산 192-3	임	907	149	여수 묘도동 137*.*	김*곤	
33	여수시 묘도동	산 192-4	임	1,188	1,188	여수 묘도동 145*.*	김*곤	
34	여수시 묘도동	산 191-1	임	6,149	1,757	광양 금호동 62*-1* 사*A*-60*	정*옥	
						광양 금호동 82* 초*A1*-40*	서*아	
						광양 금호동 62*.* 맥*A3*-20*	서*옥	
35	여수시 묘도동	1833-2	전	2,672	1,643	홍천 홍천읍 연봉리 46*.*청*A10*-140*	이*주	
36	여수시 묘도동	산 192-2	임	496	496	홍천 홍천읍 연봉리 46*.*청*A10*-140*	이*주	
37	여수시 묘도동	1834	답	688	320	여수 묘도동 103*	이*곤	
38	여수시 묘도동	1833	전	2,608	404	여수 묘도동 묘도리 135*	정*자	
39	여수시 묘도동	1509-1	전	1,326	92	광주 광산구 월계동 75*.* 첨단 대*A 10*동 20*호	심*용	근저당권설정 - 광주은행(광주광역시 동구 제봉로 225 첨단금융센터)
40	여수시 묘도동	1510-1	임	7,932	4,362	창원 진해구 안골동 28*	허*영	
						창원 마산회원구 양덕동 10*.* 신성*소지움A10*-80*	이*훈	
						경산 신교동 7*.* 은*맨션 10*-10*	성*수	
						대구 달서구 파호동 8* 성서삼성명가타운 21*-190*	권*자	

번호	위 치	지 번	지목	지 적 (㎡)	편입면적 (㎡)	토지소유자		권리관계
						주 소	성 명	
						진주 금산면 장사리 965-* 금산*이파크 10*-130*	윤*명	
						부산 서구 서대신동3가 58*-*	박*영	
						부산 사상구 덕포동 17*-*	강*복	
						부산 수영구 광안동 16*-* 성원*든빌라 30*	이*균	
						김해 장유면 관동리 45*-* 팔*마을*단지 푸*지오 40*-10*	박*	
						부산 해운대구 좌동 139* 두산*국 A11*-150*	전*현	
						서울 강서구 화곡동 10*-2* 금강*크빌20*	신*혜	
						김해 삼계동143*-* 화정마을아*파크가야 40*-130*	배*임	
						부산 사상구 덕포동 4* 덕포신익타운 10*-10*	임*수	
						부산 부산진구 부전로 152번길 3*-1*(부전동)	문*주	
41	여수시 묘도동	산 195-1	임	992	992	여수 묘도동 103*	이*관	
42	여수시 묘도동	1510	전	1,861	429	여수 묘도동 99*	심*은	
						광양 눈소4길 65 (마동) 우*필유A 10*동 80*호	한*숙	
43	여수시 묘도동	1510-2	임	760	760	여수 안산동 46*-*	이*민	
44	여수시 묘도동	1511	답	1,974	1,042	여수 미평동 74* 선경A20*동 90*호	김*경	
45	여수시 묘도동	1516-2	답	1,220	638	여수 묘도동 137*-*	김*인	
46	여수시 묘도동	1516-1	답	2,185	125	여수 소라면 복산리 43*-*	박*봉	근저당권설정-여천농업협 동조합(여수시 학동1길 19)지상권설정-여천농업 협동조합(여수시 학동1길 19)
47	여수시 묘도동	1512	전	595	595	여수 묘도동 109*-*	김*옥	
48	여수시 묘도동	1515	묘	225	106	여수 묘도동 151*	김*용	
49	여수시 묘도동	1513	전	172	172	김제 김제읍 요촌리 5*-*	강*인	
						여수 묘도동 102*	강*운	
						여수 묘도동 102*	김*순	
						여수 묘도동 102*	강*채	압류 - 서울특별시성동구압류 - 고양시
						여수 묘도동 102*	강*채	
						여수 묘도동 102*	강*일	
						여수 묘도동 102*	강*곤	
						여수 묘도동 102*	강*순	
50	여수시 묘도동	산 197-1	임	20,727	3,338	서울 영등포구 당산동 12*-14* 칸리*팰리스A50*	강*인	근저당권설정-여천농업협 동조합(여수시 학동 42)지상권설정-여천농업 협동조합(여수시 학동 42)
51	여수시 묘도동	1514	답	2,793	935	여수 선원동 134* 우미이*스빌 20*동 70*호	최*경	
52	여수시 묘도동	1539	전	1,772	668	여수 묘도동 99*	심*은	
53	여수시 묘도동	1537	답	436	220	여수 묘도동 138*	김*곤	
54	여수시 묘도동	1538	전	919	523	여수 묘도동 133*-*	윤*심	
55	여수시 묘도동	1538-1	도	22	22	여수 묘도동 133*-*	윤*심	
56	여수시 묘도동	1539-1	도	102	48	공(여수시)		
57	여수시 묘도동	1979-10	도	235	47	국(국토교통부)		
58	여수시 묘도동	1553-4	도	72	19	공(여수시)		
59	여수시 묘도동	1561-5	도	51	51	공(여수시)		
60	여수시 묘도동	1553-1	답	1,585	29	여수 묘도동 100*	배*규	
61	여수시 묘도동	1561-1	전	216	182	국(해양수산부)		

번호	위 치	지 번	지목	지 적 (㎡)	편입면적 (㎡)	토지소유자		권리관계
						주 소	성 명	
62	여수시 묘도동	1979	도	3,733	224	국(국토교통부)		
63	여수시 묘도동	1562-4	도	16	16	여수 묘도동 134*	한*현	가압류 - 신용보증기금(서울 마포구 마포대로 122)
64	여수시 묘도동	1562-8	도	266	64	공(여수시)		
65	여수시 묘도동	1562-11	도	63	38	여수 묘도동 109*	한*현	가압류 - 신용보증기금(서울 마포구 공덕동 254-5,여수지점)압류 - 여수시
66	여수시 묘도동	1562	전	1,795	154	여수 묘도1길 1*(묘도동)	정*두	근저당권설정-여천농업협 동조합(여수시 학동1길 19)
67	여수시 묘도동	1538-4	도	21	21	여수 묘도동 133*.*	윤*심	
68	여수시 묘도동	1562-13	전	44	44	국(해양수산부)		
69	여수시 묘도동	1562-16	도	4	4	국(해양수산부)		
70	여수시 묘도동	1562-14	도	1	1	국(해양수산부)		
71	여수시 묘도동	1538-2	전	3	3	국(해양수산부)		
72	여수시 묘도동	1538-3	도	23	23	국(해양수산부)		
73	여수시 묘도동	1562-15	도	17	17	공(여수시)		
74	여수시 묘도동	1979-11	도	70	70	국(국토교통부)		
75	여수시 묘도동	1561-12	도	20	20	공(여수시)		
76	여수시 묘도동	1560-7	도	24	24	국(해양수산부)		
77	여수시 묘도동	1561-3	도	46	46	국(해양수산부)		
78	여수시 묘도동	1560-4	도	10	10	국(해양수산부)		
79	여수시 묘도동	1561-4	도	53	53	공(여수시)		
80	여수시 묘도동	1561-10	도	20	20	공(전라남도)		
81	여수시 묘도동	1561-11	전	452	301	국(해양수산부)		
82	여수시 묘도동	1560-13	창	379	180	국(해양수산부)		
83	여수시 묘도동	1561-2	도	9	9	국(해양수산부)		
84	여수시 묘도동	1560-5	도	6	6	공(여수시)		
85	여수시 묘도동	2021	도	16,515	81	공(전라남도)		

○ 지장물조서

번호	위 치	지 번	물건의 종 류	구조 및 규격	연면적	지축 연면적	소 유 자		비고
							성 명	주 소	
1	여수시 묘도동	산170-3	창고	철재	6 m ²	6 m ²	김*자	광양시 옥곡면 신금리 43*-*	
2	여수시 묘도동	1539	창고	컨테이너	63 m ²	63 m ²	심*은	여수 묘도동 99*	
3	여수시 묘도동	산192-4	석류	H=1.5	20	20 주	김*곤	여수 묘도동 145*-*	
			감	H=2.0	20	20 주	김*곤	여수 묘도동 145*-*	
4	여수시 묘도동	1979	메실	H=1.0	40	40 주		국(국토교통부)	