

아름다운 여수, 행복한 시민



제 106 호
2018년6월5일(화)

여 수 시 보

시 정 방 침

- 1. 함께하는 소통시정
- 1. 활력있는 지역경제
- 1. 수준높은 교육복지
- 1. 앞서가는 해양관광
- 1. 걱정없는 안전사회

■ 발행인 : 여수시장 ■ 발행소 : 공보담당관실 / 여수시 시청로 1(학동) ☎ 659-3023 FAX) 659-5803

목 차

【공 고】

- 여수시 공고 제2018-1368호 여수학숙 수시모집 공고 /3
- 여수시 공고 제2018-1369호 여수 도시계획시설(도로, 녹지)사업 사업인정에 관한 주민 등의 의견 청취 공고 /13
- 여수시 공고 제2018-1375호 여수도시계획시설사업 사업인정에 관한 주민 등의 의견 청취 공고 /16
- 여수시 공고 제2018-1380호 웅천~소호간 도로개설공사 건설사업관리용역 기술자평가서 (SOQ) 평가결과 공개 /20

회								
람								

여수시보는 공문서로서의 효력을 갖습니다

2018년 여수학숙 입사생 수시모집 공고

여수학숙설치 및 운영조례 제6조 및 시행규칙 제3조에 따라 인재 양성의 요람인 서울 「여수학숙」의 2018년 입사생 수시모집을 다음과 같이 공고합니다.

2018. 6. 5.

여 수 시 장

1. 목 적

여수시 관내 고등학교 출신으로 서울, 경기도 소재 대학 재학생들에게 주거비 부담 경감은 물론 면학 편의 제공으로 장래 여수시 발전에 기여하고 미래를 선도할 유능한 인재 양성

2. 시설개요

- 가. 위 치 : 서울시 도봉구 도봉로 104길 91-19 (창동)
- 나. 규 모 : 대지 306.6㎡, 연면적 1,347.71㎡ (지하1층, 지상7층)
- 다. 호 실 : 38실 / 2인용 (침대, 책상 및 옷장 완비)
- 라. 취 사 : 호실별 개별 취사 가능
- 마. 기타시설 : 인덕션, 냉장고, 세탁기 비치

3. 모집기간 : 2018. 6. 5. ~ 결원 충원시 까지, 선착순 접수

4. 자격요건

가. 여주시 관내 고등학교 졸업자로서 입사생 모집 공고일 현재 그 보호자 또는 본인이 2년 이상 계속하여 여수시에 주민등록을 둔 자
나. 서울특별시 및 경기도 소재 2년제 이상 대학(교)의 신입생 또는 재학생
다. 고등교육법 제2조 제1호부터 제4호까지의 규정에 따른 대학, 산업대학, 교육대학, 전문대학의 신입생과 재학생

※ 1가구당 1명 입사를 원칙으로 하되, 국민기초생활수급자와 그 자녀, 4자녀 이상 가구는 2명까지로 할 수 있으며, 신청자가 정원 미달시에는예외로 함.

5. 자격제한

다음 각호의 1에 해당하는 자는 전항의 입사지원 자격요건 적격자라도입사할 수 없음

가. 퇴학, 정학처분 진행 중인 자 및 휴학 중인 자

(단, 휴학생중 다음학기에 등록할 자는 제외)

나. 신체 및 정신상의 사유로 공동생활에 부적합한 자

다. 입사생 학사수칙의 퇴사 요건에 해당되어 퇴사한 자

6. 원서접수

가. 접수기간 : 2018. 6. 5.(화)부터 수시

나. 모집인원 : 결원보충으로 선착순 모집

다. 접수장소 : 여주시 교육지원과

라. 접수방법 : 직접 접수 또는 대리 접수 (우편접수 불가)

마. 입사등록 안내

- 입사등록원서 등(붙임 참고)

- 입사등록금 : 12만원(입사비 5만원, 월 사용료 7만원)

※ 입사비는 최초 입사자에 한해 부과(재입사자 무료)

7. 구비서류

기 본 서 류(모든 지원자)

연번	준 비 서 류	
1	입사등록원서	홈페이지 양식 사진은 최근 6개월 이내 촬영한 입사원서 소정 규격
2	주민등록등본	2018년 6월5일 이후 발행분으로 최근 2년 이상 주소이력 포함 학생과 보호자의 주소가 다를 경우 가족관계기본증명서 추가 제출
3	고등학교 졸업 증명서 (※ 관내고교 졸업자임을 확인하기 위한 증빙자료)	
4	대학 재학증명서 (복학생의 경우, 복학 후 제출 가능)	
5	건강진단서	B형간염, 결핵검사 필수 / 보건소 발급(5일정도 소요)
6	서약서(홈페이지 양식)	
7	개인정보 수집·이용 및 제3자 제공 동의서(학생 부 모 각각 작성)(홈페이지 양식)	

추 가 서 류(해당자)

- ① 국민기초생활수급자 및 그 자녀 : 국민기초생활수급자 증명서 1부
- ② 장애인 및 그 자녀 : 장애인 증명서 1부
- ③ 국가유공자 및 그 자녀 : 국가유공자증명서 1부
- ④ 한부모 가족 : 한부모가족증명서 1부
- ⑤ 소년소녀가장 : 소년소녀가장임을 증명할 수 있는 서류
- ⑥ 특례선발대상자 : 해당 증명서 1부
 - 예능·체육분야 성적 우수자는 국제대회 및 국가기관이 주관하는 전국 대회에서 3위 이내에 입상한 경우
 - 여수시에 주소를 두고 관내 고등학교를 졸업한 해양경찰교육원 임직원 자녀

8. 입사생의 의무 및 부담

가. 입사 등록 : 교육지원과(구 보건소 3층)로 입사 등록

나. 여수학숙 거주기간 : 입사 시 ~ 2019. 2. 10.(일)까지

다. 입사생 부담금

- 입사료 5만원(최초 등록시, 퇴사 시 반환되지 않음)
- 사용료 7만원(매월 납부)
- 전기료 및 도시가스 요금(사용량에 따라 개별납부)

라. 입사생은 다음 각 호의 1에 해당하는 경우 퇴사 조치

- ① 정확이나 퇴학 처분을 받았을 때
- ② 입사생 부담금을 정당한 사유 없이 2개월 이상 연체 하였을때
- ③ 신체 및 정신적인 사유로 공동생활에 부적합하다고 판단될때
- ④ 입사등록원서를 허위로 기재하였을 때
- ⑤ 입사생 수칙을 위반하여 퇴사 요건에 해당될 때
- ⑥ 본인이 퇴사를 원할 때

9. 기 타

신청 서류의 허위작성 및 누락 또는 작성상 하자가 있을 경우 불합격 처리되오니 정확하게 작성하시기 바라며 기타 자세한 사항은 여수시 교육지원과 (061-659-4764) 또는 여수학숙(02-996-5531)으로 문의하시기 바랍니다.

입 사 등 록 원 서

주 소	여수시				<div style="text-align: center;"> 사 진 3.5cm × 4.5cm (여권용) </div>
성 명	(한자)		성 별	남 • 여	
생년월일	(만 세)				
전화번호	(휴대폰 :)				
출신고교					
대학교명	<div style="display: flex; justify-content: space-between;"> 대학교 대학 학과(학부) 년 </div>				
보 호 자	성 명			학생과의 관계	
	생년월일			전 화 번 호	
가족상황	학생과의 관 계	성 명	연령	전 화 번 호	비 고
첨 부 물	1. 서 약 서 1부 2. 건강진단서 1부 3. 개인정보동의서				

여수시 여수학숙에 입사등록을 신청합니다.

년 월 일

등 록 자

(인 또는 서명)

여수시장 귀하

서 약 서

본인은 『여수학숙』에 입사하게 된 것을 자랑스럽게 여기고 학숙의 모든 생활수칙을 준수하며 학숙 내의 질서유지와 면학분위기 조성에 앞장서겠습니다.

만일, 학숙생활이 불량할 경우에는 자진퇴사 할 것이며 또한 학숙의 어떠한 조치에도 이의 없이 순응할 것을 서약합니다.

년 월 일

입사생 소 속 : 대학교 대학 과 학년

성 명 : (인 또는 서명)

보호자 주 소 :

성 명 : (인 또는 서명)

여수시장 귀하

개인정보 수집·이용 및 제3자 제공 동의서(학생용)

여수시에서는 여수학숙 입사와 관련하여 귀하의 개인정보를 아래와 같이 수집·이용·제3자 제공 하고자 합니다.

▶ 개인정보 수집 및 이용 동의

[“필수”]

수집·이용하려는 개인정보의 항목	개인정보의 수집·이용 목적	개인정보 이용기간 및 보유기간
성명, 생년월일	본인식별절차	지원 당해연도 이용 및 3년 보관
주소, 학적, 성적, 보호자 정보, 기타제출서류	입사자격확인 및 평가	지원 당해연도 이용 및 3년 보관
연락처	특이사항 통보 및 연락	지원 당해연도 이용 및 3년 보관

※ 귀하께서는 개인정보 제공 및 활용에 거부할 권리가 있습니다.

○거부에 따른 불이익 : 위 제공사항은 여수학숙 입사생 선발업무에 반드시 필요한 사항으로 거부하실 경우 지원이 불가능함을 알려드립니다.

☐동의함

☐동의하지 않음

▶ 개인정보의 제3자 제공 동의

[“필수”]

개인정보를 제공받는자	제공하는 개인정보의 항목	개인정보를 제공받는 자의 개인정보 이용목적	개인정보를 제공받는 자의 개인정보 이용기간 및 보유기간
지방자치단체	성명, 생년월일, 주소, 학적, 성적, 보호자 정보, 기타제출서류, 연락처	입사자격확인 및 평가, 특이사항 통보 및 연락	당해년도

※ 귀하께서는 개인정보 제공 및 활용에 거부할 권리가 있습니다.

○거부에 따른 불이익 : 위 제공사항은 여수학숙 입사생 선발업무에 반드시 필요한 사항으로 거부하실 경우 지원이 불가능함을 알려드립니다.

☐동의함

☐동의하지 않음

본인은 상기 내용을 읽고 명확히 이해하였으며 여수시의 여수학숙 입사 관련 개인정보 수집·이용 및 제3자 제공에 동의합니다.

2018. . .

생년월일 : . . .

성 명 : (인 또는 서명)

개인정보 수집·이용 및 제3자 제공 동의서(보호자용)

여수시에서는 여수학숙 입사와 관련하여 귀하의 개인정보를 아래와 같이 수집·이용·제3자 제공 하고자 합니다.

▶ 개인정보 수집 및 이용 동의

[“필수”]

수집·이용하려는 개인정보의 항목	개인정보의 수집·이용 목적	개인정보 이용기간 및 보유기간
성명, 생년월일, 주소, 재산세, 건강보험, 기타 제출서류	입사자격확인 및 평가	지원 당해연도 이용 및 3년 보관
연락처	특이사항 통보 및 연락	지원 당해연도 이용 및 3년 보관

※ 귀하께서는 개인정보 제공 및 활용에 거부할 권리가 있습니다.

○거부에 따른 불이익 : 제공사항은 여수학숙 입사생 선발업무에 반드시 필요한 사항으로 거부하실 경우 지원이 불가능함을 알려드립니다.

☐동의함

☐동의하지 않음

▶ 개인정보의 제3자 제공 동의

[“필수”]

개인정보를 제공받는자	제공하는 개인정보의 항목	개인정보를 제공받는자의 개인정보 이용목적	개인정보를 제공받는자의 개인정보 이용기간 및 보유기간
지방자치단체	성명, 생년월일, 주소, 재산세, 건강보험, 기타제출서류, 연락처	입사자격확인 및 평가, 특이사항 통보 및 연락	당해년도

※ 귀하께서는 개인정보 제공 및 활용에 거부할 권리가 있습니다.

○거부에 따른 불이익 : 제공사항은 여수학숙 입사생 선발업무에 반드시 필요한 사항으로 거부하실 경우 지원이 불가능함을 알려드립니다.

☐동의함

☐동의하지 않음

본인은 상기 내용을 읽고 명확히 이해하였으며 여수시의 여수학숙 입사 관련 개인정보 수집·이용 및 제3자 제공에 동의합니다.

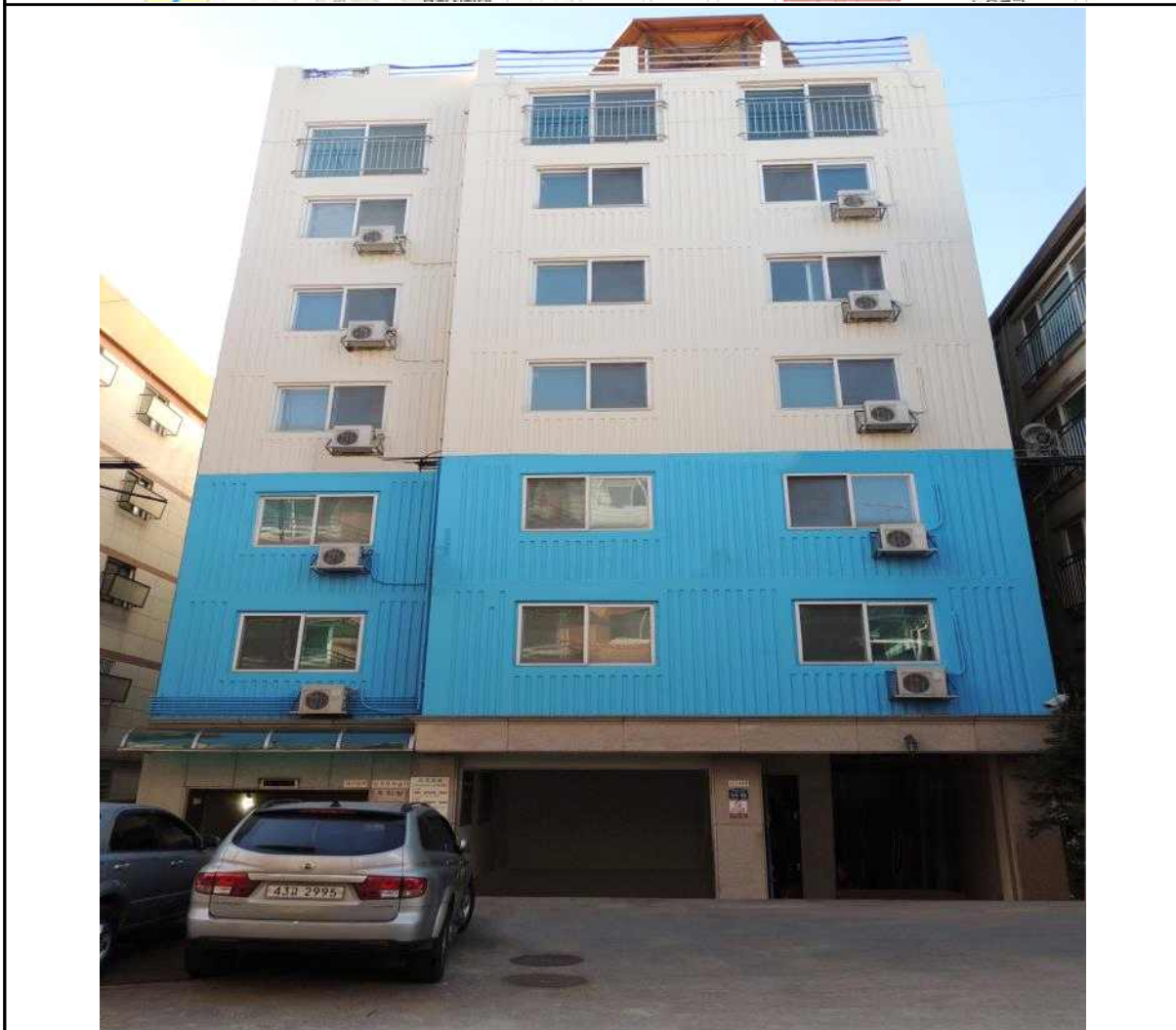
2018. . .

생년월일 : . . .

성 명 : (인 또는 서명)

【참고자료】

여수학숙 위치도



여수학숙<쌍문역>에서 대학교간 통학시간

〈서남부권〉		〈동·북부권〉	
명지대 (증산역)	56분(26개역)	건국대 (건대입구역)	34분(16개역)
서강대 (대흥역)	42분(18개역)	경희대 (회기역)	28분(8개역)
서울과학기술대 (공릉역)	19분(5개역)	고려대 (고려대역)	33분(11개역)
서울교대 (교대역)	45분(19개역)	광운대 (광운대역)	19분(4개역)
서울대 (서울대입구역)	54분(22개역)	국민대 (길음역)	9분(4개역)
숙명여대 (숙대입구역)	29분(14개역)	덕성여대 (수유역)	3분(1개역)
송실대 (송실대입구역)	51분(21개역)	동국대 (동대입구역)	30분(11개역)
연세대 (신촌역)	36분(17개역)	동덕여대 (월곡역)	30분(10개역)
이화여대 (이대역)	35분(16개역)	서울시립대 (청량리역)	31분(9개역)
중앙대 (흑석역)	52분(19개역)	서울여대 (화랑대역)	27분(7개역)
홍익대 (홍대입구역)	38분(18개역)	성균관대 (혜화역)	16분(7개역)
		성신여대 (성신여대입구역)	12분(5개역)
		세종대 (어린이대공원역)	37분(15개역)
		한성대 (한성대입구역)	14분(6개역)
		한양대 (한양대역)	28분(13개역)

여수 도시계획시설(도로, 녹지)사업 사업인정에 관한 주민 등의 의견 청취 공고

여수 도시계획시설(도로, 녹지)사업 실시계획(변경)인가 신청 건과 관련하여 「공익사업을 위한 토지 등의 취득 및 보상에 관한 법률」제21조제2항 및 같은 법 시행령 제11조에 따라 사업인정에 관한 주민, 이해관계자 등의 의견을 듣고자 하오니, 이해관계가 있는 분이나 단체 등은 열람기간 내 의견서를 제출하여 주시기 바랍니다.

2018. 6. 5.

여 수 시 장

1. 사업의 개요

○ 사업기간(예정) : 2018. 8. ~2020. 5.31.

사업의 종류 및 명칭(사업명)	사업예정지(위치)	사업내용	사업시행자의 명칭(성명) 및 주소
여수 도시계획시설 (도로, 녹지: 전라남도 여수시 소라면 죽림현대지역주택조합 공동주택 신축공사에 따른 진·출입로 및 완충녹지 조성사업)	전남 여수시 소라면 죽림리 644-5번지 일원	○ 면적 및 규모: 8,988.1㎡ (도로 3,878, 완충녹지 5,110.1)	죽림현대지역주택조합 조합장 김환기/ 여수시 소라면 죽림중앙로 13-36

2. 공람장소, 공람기간

사업명	열람장소	열람기간
전라남도 여수시 소라면 죽림현대지역주택조합 공동주택 신축공사에 따른 진·출입로 및 완충녹지 조성사업	여수시 도시계획과	2018. 6. 5. ~2018. 6.20.(15일간)

3. 주민의견 제출기간 및 방법

- 제출기간 : 2018. 6. 5.~2018. 6.20.(15일간)
- 제출방법 : 열람장소에 비치된 양식에 따라 의견서 제출

4. 토지 및 지장물조서: 붙임

5. 기타 자세한 사항은 여수시 도시계획과(☎061-659-4013)로 문의하여 주시기 바랍니다.

○ 편입토지조서

연 번	소재지	지 번	지 목	공부 면적 (㎡)	편입면적(㎡)						
					합계	대로(주) 2-10호선	중로(집) 2-95호선	완충녹지			
								155	298	117	118
	합계	43 필지		39,182.3	8,988.1	457	3,421	1,616	477	559.6	2,457.5
1	여수시 소라면 죽림리	1026 - 2	구	5,302	263		263				
2	여수시 소라면 죽림리	1038 -	구	1,277	126			126			
3	여수시 소라면 죽림리	1040 -	구	6,688	19		16	3			
4	여수시 소라면 죽림리	412 - 2	전	3,215	134				134		
5	여수시 소라면 죽림리	570 -	답	460	70				70		
6	여수시 소라면 죽림리	572 -	전	1,752	14				14		
7	여수시 소라면 죽림리	573 -	전	421	81				81		
8	여수시 소라면 죽림리	592 -	전	711	85			85			
9	여수시 소라면 죽림리	601 - 7	전	421	94			94			
10	여수시 소라면 죽림리	601 - 13	전	240	120			120			
11	여수시 소라면 죽림리	605 - 1	전	202	115			115			
12	여수시 소라면 죽림리	605 - 2	전	129	129			129			
13	여수시 소라면 죽림리	605 - 4	전	49	49			49			
14	여수시 소라면 죽림리	640 - 4	답	1,740	8			8			
15	여수시 소라면 죽림리	641 - 1	답	479	315			315			
16	여수시 소라면 죽림리	641 - 3	전	252	195			195			
17	여수시 소라면 죽림리	641 - 6	답	417	167			167			
18	여수시 소라면 죽림리	641 - 8	전	932	72			72			
19	여수시 소라면 죽림리	642 -	답	1,044	172		59	113			
20	여수시 소라면 죽림리	642 - 3	답	391	24			24			
21	여수시 소라면 죽림리	643 - 1	답	1,853	445		445				
22	여수시 소라면 죽림리	643 - 14	답	58	58		58				
23	여수시 소라면 죽림리	643 - 16	답	335	335		335				
24	여수시 소라면 죽림리	643 - 17	답	1	1			1			
25	여수시 소라면 죽림리	644 - 3	답	573	326		326				
26	여수시 소라면 죽림리	644 - 5	답	476	476		476				
27	여수시 소라면 죽림리	645 - 1	답	5	5		5				
28	여수시 소라면 죽림리	646 -	답	186	186		186				
29	여수시 소라면 죽림리	648 - 3	답	397	32		32				
30	여수시 소라면 죽림리	648 - 4	답	513	86		86				

연 번	소재지	지번	지목	공부 면적 (㎡)	편입면적(㎡)						
					합계	대로(주) 2-10호선	중로(집) 2-95호선	완충녹지			
								155	298	117	118
31	여수시 소라면 죽림리	653 -	답	496	12		12				
32	여수시 소라면 죽림리	653 - 1	답	405	307		307				
33	여수시 소라면 죽림리	653 - 2	답	93	93		93				
34	여수시 소라면 죽림리	653 - 6	답	12	12		12				
35	여수시 소라면 죽림리	656 - 2	답	1,120	225		225				
36	여수시 소라면 죽림리	656 - 3	답	590	68		68				
37	여수시 소라면 죽림리	656 - 9	답	215	215		215				
38	여수시 소라면 죽림리	657 - 7	답	202	202		202				
39	여수시 소라면 죽림리	산19 - 14	임	803	58				58		
40	여수시 소라면 죽림리	산20 -	임	1,051	120				120		
41	여수시 소라면 죽림리	1105 -	공	857.6	857.6	298				559.6	
42	여수시 소라면 죽림리	1106 -	공	2,410.7	2,410.7	159					2,251.7
43	여수시 소라면 죽림리	1107 -	도	408.0	205.8						205.8

여수도시계획시설(도로)사업 사업인정에 관한 주민 등의 의견 청취 공고

여수도시계획시설(도로)사업 실시계획(변경)인가 신청 건과 관련하여 「공익사업을 위한 토지 등의 취득 및 보상에 관한 법률」제21조제2항 및 같은 법 시행령 제11조 규정에 따라 사업인정에 관한 주민, 이해관계자 등의 의견을 듣고자 하오니, 이해관계가 있는 분이나 단체 등은 열람기간 내 의견서를 제출하여 주시기 바랍니다.

2018. 6. 5.

여 수 시 장

1. 사업시행지의 위치: 여수시 삼산면 서도리 일원

2. 사업의 종류 및 명칭

가. 종 류: 여수 도시계획시설(도로: 소로2-1456)사업

나. 명 칭: 변촌-장촌 간 도로확포장공사

3. 사업의 면적 또는 규모

가. 면 적: 15,331m²

나. 규 모: L=1,105m, B=8m

4. 사업시행자의 성명 및 주소

가. 성 명: 여수시장

나. 주 소: 전라남도 여수시 시청로 1(학동)

5. 사업의 착수예정일 및 준공예정일

가. 착수예정년월일: 2018. 5.(실시계획인가일로부터)

나. 준공예정년월일: 2020.12.31.

6. 수용 또는 사용할 토지 또는 건물의 소재지.지번.지목 및 면적, 소유권과 소유권외의 권리의 명세 및 그 소유자.권리자의 성명.주소: 붙임 참조

7. 공람기간 : 2018. 6.5.~2018. 6.19.(15일간, 초일불산입 14일간)

8. 공람장소 : 여수시 도시계획과, 도로과

9. 기타 자세한 사항은 여수시 도로과(☎061-659-4065)로 문의하여 주시기 바랍니다.

□ 수용 또는 사용할 토지 또는 건물의 소재지.지번.지목 및 면적, 소유권과 소유권이외의 권리의 명세 및 그 소유자.권리자의 성명.주소

연번	토지 소재지	지번	지목	면적(㎡)		소유자	
				지적	편입	성명	주소
합 계 (48필지)				32,585	15,331		
1	삼산면 서도리	1209-1	전	324	5	국	여수시
2	삼산면 서도리	1424	도	6,393	521	국	국토교통부
3	삼산면 서도리	1204-1	전	460	376	국	여수시
4	삼산면 서도리	1204	전	518	18	강홍*	남양주시 오남읍 오남리 683-25진주아파트 202-40*
5	삼산면 서도리	1203-1	전	548	419	국	여수시
6	삼산면 서도리	1201-1	임	51	16	국	여수시
7	삼산면 서도리	산20-1	임	31	12	국	여수시
8	삼산면 서도리	1202-1	전	330	232	국	여수시
9	삼산면 서도리	1200-1	전	34	34	국	여수시
10	삼산면 서도리	1200	전	720	22	성정*	대구광역시 북구 침산동 105-73 침산동코오롱하늘채 105동30*호
11	삼산면 서도리	1246-1	전	237	125	국	여수시
12	삼산면 서도리	1199	전	1,301	16층 6505/1301	박정*	광주광역시 북구 서하로 4*7, 101동 *09호
					16층 6505/1301	성정*	전라남도 여수시 무전*길 20, 101동 1*0호
13	삼산면 서도리	1199-1	전	329	308	국	여수시
14	삼산면 서도리	1256-1	전	246	58	국	여수시
15	삼산면 서도리	1256	잡	1,701	7	국	국방부
16	삼산면 서도리	1197-2	양	1,172	2	추삼*	여수시 삼산면 서도리 1197-*
17	삼산면 서도리	1380	전	202	194	국	여수시
18	삼산면 서도리	1379-1	묘	46	19	김기*	
19	삼산면 서도리	1379	묘	149	3	정민*	전남 여수시 삼산면 변촌길 21-*
20	삼산면 서도리	1197-6	전	130	40	국	여수시
21	삼산면 서도리	1381	전	591	76	국	여수시
22	삼산면 서도리	1381-1	전	910	758	국	여수시
23	삼산면 서도리	1425	구	992	189	국	국토교통부
24	삼산면 서도리	1381-2	전	119	35	국	여수시
25	삼산면 서도리	1195-5	답	4	4	국	여수시

연번	토지 소재지	지번	지목	면적(㎡)		소유자	
				지적	편입	성명	주소
26	삼산면 서도리	1195-4	전	96	82	국	여수시
27	삼산면 서도리	1193	전	40	22	국	여수시
28	삼산면 서도리	1383-2	전	39	4	국	여수시
29	삼산면 서도리	1190-3	전	372	271	국	여수시
30	삼산면 서도리	1192-1	전	69	69	국	여수시
31	삼산면 서도리	1188-3	전	582	423	국	여수시
32	삼산면 서도리	1187-1	임	122	75	국	여수시
33	삼산면 서도리	1186	전	159	5	최명*	여천군 삼산면 서도리 9*3
34	삼산면 서도리	1164-4	잡	112	50	국	해양수산부
35	삼산면 서도리	1164-2	잡	9,091	50	국	해양수산부
36	삼산면 서도리	1164-5	잡	313	231	국	해양경찰청
37	삼산면 서도리	1164-6	잡	66	66	국	해양경찰청
38	삼산면 서도리	1164-1	도	2,218	1,463	국	해양수산부
39	삼산면 서도리	1142-8	임	30	6	이성*	여서동 479 부영아파트 602-51*
40	삼산면 서도리	1142-1	임	923	5	이성*	여서동 479 부영아파트 602-51*
41	삼산면 서도리	1142-3	임	53	44	이성*	여서동 479 부영아파트 602-51*
42	삼산면 서도리	1439	구	301	11	국	국토교통부
43	삼산면 서도리	1112-1	임	21	15	국	여수시
44	삼산면 서도리	1111-1	전	20	10	국	여수시
45	삼산면 서도리	1111	전	73	5	최사*	
46	삼산면 서도리	1440	도	347	24	국	국토교통부
47	삼산면 서도리		공유수면		6,500	국	
48	삼산면 서도리		미대장		2,411	국	

의견서

사업명	변촌~장촌간 도로확포장공사		
사업장 위치			
사업자	전라남도 여수시장		
의견제출자	성명	생년월일	
	주소	전화번호	
제출의견			
기 타			

「공익사업을 위한 토지 등의 취득 및 보상에 관한 법률」 제21조 같은 법 시행령 제11조에 따라 사업인정에 관한 의견을 제출합니다.

2018년 월 일

제출자 (서명 또는 인)

전라남도 여수시장 귀하

210mm×297mm[백상지 80g/㎡]

여수시 공고 제2018 - 1380호

건설사업관리용역 기술자평가서(SOQ) 평가결과 공고

우리시에서 시행하는 『웅천~소호간 도로개설공사 건설사업관리용역』의 기술자평가서(SOQ) 평가결과를 설계용역 평가업무 매뉴얼에 근거하여 붙임과 같이 공개합니다.

붙임 : 기술자평가서(SOQ) 평가결과 1부.

2018년 6월 일

여 수 시 장