

아름다운 여수, 행복한 시민



제 114 호
2018년6월19일(화)

여 수 시 보

시 정 방 침

- 1. 함께하는 소통시정
- 1. 활력있는 지역경제
- 1. 수준높은 교육복지
- 1. 앞서가는 해양관광
- 1. 걱정없는 안전사회

■ 발행인 : 여수시장 ■ 발행소 : 공보담당관실 / 여수시 시청로 1(학동) ☎ 659-3023 FAX) 659-5803

목 자

【고 시】

- 여수시 고시 제2018-190호 2018년 해수욕장 개장 고시 /3
- 여수시 고시 제2018-192호 공유수면 점용·사용 허가 고시 /7
- 여수시 고시 제2018-193호 보전산지 해제 고시 /8

【공 고】

- 여수시 공고 제2018-1452호 도로구역 결정 및 사업인정을 위한 주민 등의 의견청취 공고 /11

회								
람								

여수시보는 공문서로서의 효력을 갖습니다

2018년 해수욕장 개장 고시

2018년 여수시에서 개장·운영하는 해수욕장 내역을 다음과 같이 고시합니다.

2018년 6월 19일

여 수 시 장

가. 해수욕장 개장 현황

명 칭	소 재 지	백사장 조건			비고
		길이(m)	폭(m)	관리상태	
방죽포	여수시 돌산읍	165	35	적합	
거문도	여수시 삼산면	285	-	적합	
장 등	여수시 화양면	150	15	적합	
안 도	여수시 남 면	255	20	적합	
만성리 검은모래	여수시 만흥동	735	50	적합	
무술목	여수시 돌산읍	435	20	적합	
모사금	여수시 오천동	225	30	적합	
웅천 친수공원	여수시 시전동	360	10	적합	

나. 해수욕장 개장기간 및 시간

명 칭	개장기간	개장시간 (입수시간)	비 고
방죽포	'18. 7. 7. ~ 8. 19.	09:00~18:00	
거문도	'18. 7. 7. ~ 8. 19.	09:00~18:00	
장 등	'18. 7. 7. ~ 8. 19.	09:00~18:00	
안 도	'18. 7. 7. ~ 8. 19.	09:00~18:00	
만성리	'18. 7. 7. ~ 8. 19.	09:00~18:00	
무술목	'18. 7. 7. ~ 8. 19.	09:00~18:00	
모사금	'18. 7. 7. ~ 8. 19.	09:00~18:00	
웅천	'18. 7. 7. ~ 8. 19.	09:00~18:00	

다. 해수욕장 시설현황

구 분	기 능 시 설			편 의 시 설	
	화장실	샤워장	급수대	주차장	야영장
방죽포	1	1	1	350대	
거문도	1		1	20대	
장 등	1	2		50대	
안 도	1	1	1	20대	
만성리 검은모래	2	1	4	250대	
무술목	1		2	50대	
모사금	1	1	1	200대	
웅천 친수공원	1	1	4	517대	

라. 해수욕장 위탁 현황

연번	해수욕장명	협약기간	위탁관리자	비고
1	만성리	2018. 7. 1. ~ 2019. 6. 30.	만성리해수욕장운영위원회 (위원장 김철수)	
2	방죽포	2018. 7. 1. ~ 2019. 6. 30.	방죽포해수욕장운영위원회 (위원장 김병곤)	
3	모사금	2018. 7. 1. ~ 2019. 6. 30.	모사금피서지운영위원회 (위원장 김행곤)	

마. 해수욕장 시설 사용료

시설명칭	기준	구분			비고
텐 트	1동	대 20,000원	중 10,000원	소 5,000원	1일기준
샤워장	1인	성인 2,000원		어린이 1,000원	
주차장	1대	버스 10,000원	승합차 5,000원	승용차 3,000원	1일기준

바. 이용자 준수 사항

- 해수욕장 지정구역 내에 설치된 수영경계 부표 내에서 해수욕 준수
- 개장 시간(수영 시간) 준수 및 기상 악화에 따른 수영 통제 시 수영금지 준수
- 음주 후 입수 및 수영 금지
- 폭죽놀이, 오물투기 행위, 백사장내에서의 취사행위 등 환경저해 행위 금지 준수
- 기타 질서 및 안전을 위한 해수욕장 운영자의 통제사항 준수
- 기타 허가받지 않은 행사 등 관광지 이미지 저해 행위
- 공유수면(백사장) 사발이(ATV)운행 전면 금지
- 무허가 불법영업 상행위 일체 금지

사. 이용안내 : 여수시청 해양항만레저과 ☎ 659-3966~8

읍면동	해수욕장명	읍면 담당자 연락처
돌산읍	방죽포	061-659-1019
	무술목	
화양면	장등	061-659-1168
남 면	안도	061-659-1202
삼산면	거문도	061-659-1273
만덕동	만성리	061-659-1557
	모사금	
시전동	웅천	061-659-1619

공유수면 점용·사용 허가 고시

「공유수면 관리 및 매립에 관한 법률」 제8조 규정에 의하여 공유수면 점용·사용 허가 고시 합니다.

허가번호 (허가일)	점용·사용 장소	점용·사용 면적(㎡)	점용·사용 목적	점용·사용 기 간	피허가자		비고
					주 소	성 명	
2018-75 (2018. 6.19.)	여수시 만흥동 49-17번지 지선	94 (직접)	여수시 만성리해수욕장 일원에 수상레저사업장 (플라스틱부유시설)설치	2018. 7. 1. ~ 2023. 8.26.	여수시 오천3길 56-9(오천동)	이평화 (여수수상레저 대표)	
2018-76 (2018. 6.19.)	계	1,796 (직접)		2018. 6.19. ~ 2023. 6.18.	여수시 율촌면 율촌산단2로 203-78번지 (여동리)	(주)블루오션 테크 (대표 김선태)	
	여수시 화양면 이목리 1303번지 지선	996	잔교 진수로 설치				
	여수시 화양면 이목리 산 1-1번지 지선 해상	800	임시계류장 설치				

2018. 6. 19.

여 수 시 장

보전산지 해제 고시

여수시 고시 제2018-193호

「산지관리법」 제6조제3항제3호 규정에 의거 제14조에 따른 산지전용허가에 의하여 산지를 다른 용지로 변경한 경우에 해당하여 보전산지를 지정해제하고, 「토지 이용 규제 기본법」 제8조 및 같은 법 시행령 제7조의 규정에 따라 지형도면 등을 고시합니다.

2018년 06월 19일

여 수 시 장

보전산지 해제 및 지형도면 고시

1. 관계도면 : 생략 (열람 장소에 있는 도면과 같으며 지형도면은 본 도면으로 같음)

대표적인 행정구역의 명칭		도면의 명칭	도엽의 번호	구역의 표시
전라남도	여수	남해071	NI52-6-4-071	보전산지(공익용)

※ 「토지이용규제기본법」 제8조 및 「산지관리법」 제6조에 의한 지형도면 등은 산지정보시스템(<http://www.forestland.go.kr>) 및 토지이용규제정보시스템(<http://luris.mltm.go.kr>)에서 열람이 가능합니다.

2. 열람장소 : 관계 도·서는 전라남도 여수시 산림과 산림조성팀(☎061-659-4603)에서 열람하시기 바랍니다.

부 칙

- ① 이 고시는 고시한 날로부터 시행한다.
- ② 보전산지 해제 도면과 토지조서가 상이할 경우 도면을 기준으로 한다.

보전산지해제 세부내역(7-1-3 유형)

(단위: ㎡)

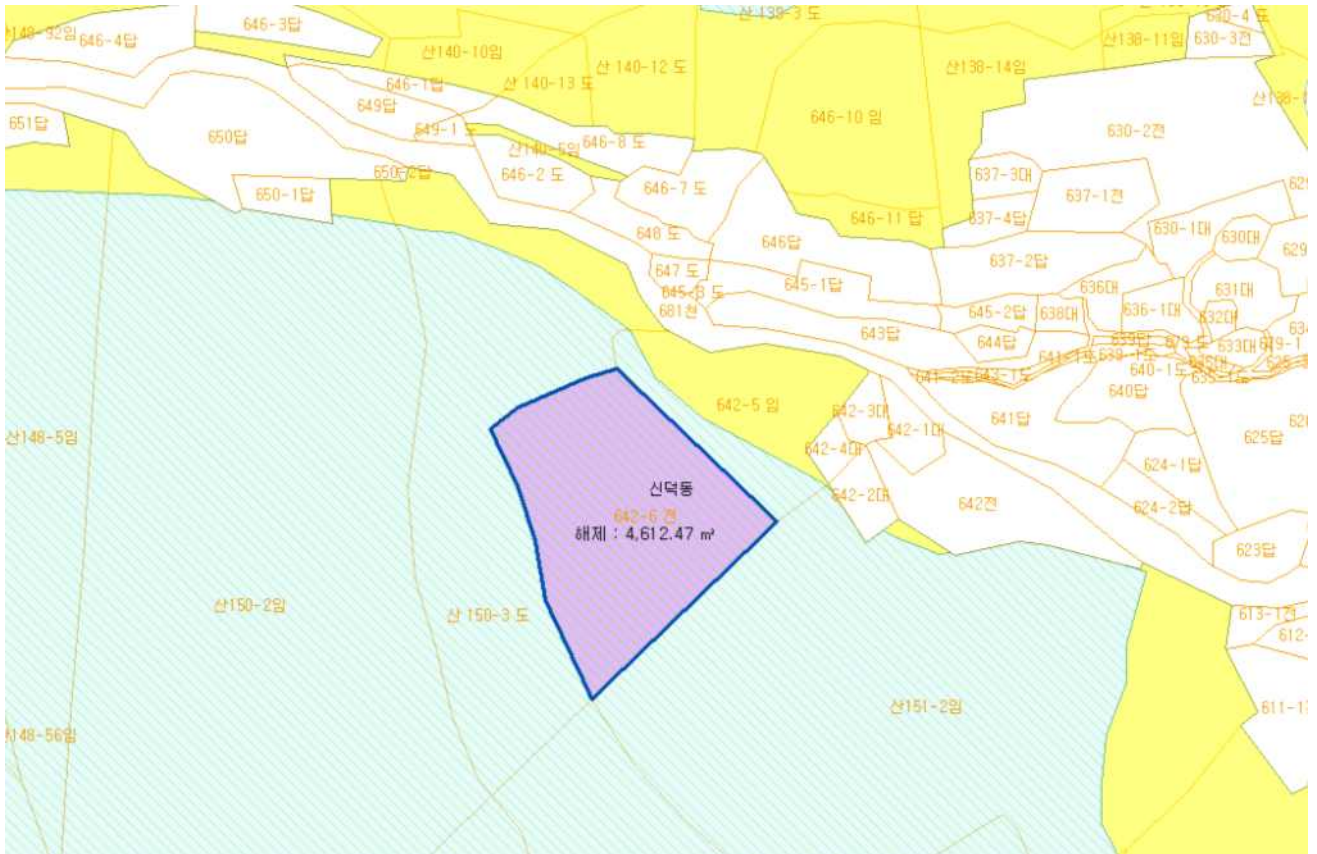
연번	변경유형	소재지				면 적			전용용도	도면명및 도면번호
						지적	기 지정	해제대상		
1	공익용산지→준보전	여수시	신덕동		642-6 전	4,612.47	4,612.47	4,612.47		NI52-6-4-071^남해071
소계	7-1-3					4,612.47	4,612.47	4,612.47		
합 계						4,612.47	4,612.47	4,612.47		

<작성요령>
○ 7-1-3 유형 : 제7조 제1항 제3호에 따라 보전산지 지정해제 대상이 된 산지
○ 변경유형은 입엽용산지에서 해제되는 대상인지, 공익용산지에서 해제되는 대상인지를 구분하여 작성
○ 전용용도는 골프장(), 스키장(), 산업단지(), 택지() 등으로 작성하고 ()내는 허가?협의?신고 순으로 구분하여 작성한다.
예시) 골프장(협의), 병원(허가), 농가주택(신고)와 같은 형식으로 작성

산 지 구 분 도

보전산지해제 (공익용 ⇒ 준보전)

- 해제유형 : 7-1-3
- 소 재 지 : 여수시 신덕동 642-6



□ 도 엽 명 : 남해071

□ 도엽번호 : NI52-6-4-071

범 례

- 준보전산지
- 공익용산지(해제대상지)

- 해제권자 : 여수시장
- 고시일자 : 2018년 6월 19일



도로의 노선지정 및 사업인정에 관한 주민 등의 의견 청취 공고

여수시 화정면 백야 몽돌해수욕장 진입도로 확포장 공사 추진에 따른 도로 노선지정을 위하여 「농어촌도로 정비법 제9조 5항」 및 「공익사업을 위한 토지 등의 취득 및 보상에 관한 법률 제21조 제2항 및 같은법 시행령 제11조」 규정에 따라 사업인정에 관한 주민, 이해 관계자 등의 의견을 듣고자 하오니, 이해 관계가 있는 분이나 단체는 열람기간내 의견서를 제출 하여 주시기 바랍니다.

2018년 6월 19일

여 수 시 장

1. 노선지정 현황

읍면	도로의 종류	노선명	노선 번호	도로구간		총연장 (m)	주요 경과지	개발계획		지정(폐지· 변경)사유
				기점	종점			도로너비 (m)	포장너비 (m)	
화정면	농도	백야선	307	여수시 화정면 백야리 261번지	여수시 화정면 백야리 산292-5 번지	709	-	6.0	6.0	농어촌도로 정비를 위한 노선지정

2. 사 업 명 : 백야 몽돌해수욕장 진입도로 확포장공사

3. 사 업 량 : 도로신설 L= 709m, B= 6.0m

4. 사업기간 : 2018. 착공일로부터 ~ 12개월

5. 지형도면 : 게재 생략(열람장에 비치)

6. 열람 및 의견서 제출기간 : 2018. 6. 19. ~ 2018. 7. 2.(14일)

* 열람장소에 비치된 양식에 따라 의견서 제출

7. 열람장소 : 여수시 도로과(☎ 659-4076)

※ 기타 자세한 사항은 여수시청 도로과(061-659-4076) 섬자원개발과(061-659-3989)로 문의

하여 주시기 바랍니다.

■ 수용 또는 사용할 토지 또는 건물의 소재지·지번·지목 및 면적, 소유권과 소유권외의 권리의 명세 및 그 소유자·권리자의 성명·주소

연번	소재지	지번	지목	지적 (㎡)	편입 지적 (㎡)	소유자		관계인		권리 관계	비고
						주소	성명	주소	성명		
1	화정면 백야리	234	전	469	32		여수시				
2	화정면 백야리	260	전	2,175	103		여수시				
3	화정면 백야리	261	전	702	88		전라남도				
4	화정면 백야리	535	도	1,088	239		국토 교통부				
5	화정면 백야리	536	도	468	326		국토 교통부				
6	화정면 백야리	232-1	전	209	7		전라남도				
7	화정면 백야리	235-1	답	47	47	여수시 여문2로 61, 908동 411호	이*수				
8	화정면 백야리	243-1	답	6	6		여수시				
9	화정면 백야리	243-2	답	162	162		여수시				
10	화정면 백야리	253-2	답	68	68		여수시				
11	화정면 백야리	253-3	답	127	127		여수시				
12	화정면 백야리	253-4	답	101	101		여수시				
13	화정면 백야리	258-2	답	13	13		여수시				
14	화정면 백야리	259-1	답	243	243		여수시				
15	화정면 백야리	271-3	전	136	136		여수시				
16	화정면 백야리	271-5	전	34	34	전라남도 여수시 성산6길 27-5(화장동)	김*평				
17	화정면 백야리	273-1	전	229	229		여수시				
18	화정면 백야리	280-7	전	79	79	전라남도 여수시 화정면 백야리 137	배*협				
19	화정면 백야리	280-8	전	105	105	전라남도 여수시 화정면 백야리 137	배*협				
20	화정면 백야리	280-9	전	79	79	전라북도 김제시 교동 249	배*순 외 6인	김제시 신덕동 115	김*자	공유자	
								인천부평구갈산동 171-5정광아파트 마동305호	배*자	공유자	
								인천부평구갈산동 171-5정광아파트 마동305호	배*진	공유자	
								미국980503워싱턴 사우스이스트레이 시루프25번가5609	배*자	공유자	
								인천광역시부평구 장제로190번길19	배*자	공유자	
								서울특별시종로구 돈화문로90	이*철	공유자	
21	화정면 백야리	281-3	전	274	274		여수시				
22	화정면 백야리	281-4	전	71	71		여수시				
23	화정면 백야리	282-1	전	404	404		여수시				
24	화정면 백야리	286-1	답	611	611		여수시				
25	화정면 백야리	286-2	답	984	730		여수시				

연번	소재지	지번	지목	지적 (㎡)	면적 (㎡)	소유자		관계인		권리 관계	비고
						주소	성명	주소	성명		
26	화정면 백야리	286-3	답	31	31		여수시				
27	화정면 백야리	286-5	답	11	11		여수시				
28	화정면 백야리	287-3	답	112	112		여수시				
29	화정면 백야리	287-8	답	119	119		여수시				
30	화정면 백야리	287-9	전	268	238	전라북도 김제시 교동 249	배*순 외 6인	김제시 신덕동 115	김*자	공유자	
								인천부평구갈산동 171-5정광아파트 마동305호	배*자	공유자	
								인천부평구갈산동 171-5정광아파트 마동305호	배*진	공유자	
								미국980503워싱턴 사우스이스트레이 시루프25번가5609	배*자	공유자	
								인천광역시부평구 장제로 190번길 19	배*자	공유자	
								서울특별시종로구 돈화문로90	이*철	공유자	
31	화정면 백야리	288-3	임	10,66 3	115	전라남도 여수시 화정면 백야리 13	최*선				
32	화정면 백야리	산267-2	도	397	28		국토 교통부				
33	화정면 백야리	산268	임	1,388	627	전라남도 여수시 문수동 675-1, 흥화아파트 3동 805호	이*옥				
34	화정면 백야리	산269-1	임	377	377		여수시				
35	화정면 백야리	산272-1	임	81	81		여수시				
36	화정면 백야리	산273-2	임	2,380	103	전라북도 김제시 교동 249	배*순 외 2인	인천시부평동갈산 동171-5정광아파 트마동305호	배*진	공유자	
								경기도광명시소하 동48-10대길아파 트가동305호	배*현	공유자	
37	화정면 백야리	산273-7	임	496	203	전라남도 여수시 화정면 백야리 137	배*협				
38	화정면 백야리	산288-3	임	146	146		여수시				
39	화정면 백야리	산289	임	397	325		여수시				
40	화정면 백야리	산292-5	임	360	52		여수시				
41	화정면 백야리	가000-0			25		가지번				
소 계				26,110	6,907						

【농어촌 도로 노선 지정도】



의견서

□ 사업명 : 백야 몽돌해수욕장 진입도로 확포장 공사

제 목		
수용토지 위 치		
사 업 자	전라남도 여수시장	
의견제출자	성명	생년월일
	주소	전화번호
의 견		
기 타		

「공익사업을 위한 토지 등의 취득 및 보상에 관한 법률」 제21조 같은 법 시행령 제11조에 따라 사업인정에 관한 의견을 제출합니다.

2018년 6월 일

제출자 (서명 또는 인)

여수시장 귀하