

아름다운 여수, 행복한 시민



제 2019-113호  
2019년6월19일(수)

# 여 수 시 보

## 시 정 지 표

- |         |      |
|---------|------|
| 1. 시민공감 | 감동시정 |
| 1. 균형있는 | 상생경제 |
| 1. 사람중심 | 나눔복지 |
| 1. 품격있는 | 문화관광 |
| 1. 살기좋은 | 정주환경 |

■ 발행인 : 여수시장 ■ 발행소 : 공보담당관실 / 여수시 시청로 1(학동) ☎ 659-3023 FAX) 659-5803

### 목 차

#### 【고 시】

- 여수시 고시 제2019-173호 어린이보호구역 지정(확대) 고시(송현초등학교 등) /3  
○여수시 고시 제2019-174호 1992년도 개별공시지가 정정 결정공시 /5

#### 【공 고】

- 여수시 공고 제2019-1548호 도로지정공고(화장동 259번지) /6

회 람								
--------	--	--	--	--	--	--	--	--

여수시보는 공문서로서의 효력을 갖습니다

## 어린이보호구역 지정(확대) 고시

교통약자인 어린이의 교통안전사고 예방을 위해 여수시 송현초등학교 및 남초등학교 통학로 구간에 대한 어린이보호구역을 다음과 같이 확대 지정고시합니다.

- 다 음 -

### 1. 목적

어린이보호구역을 왕래하는 운전자에게 보호구역지정(확대) 사실을 알려 교통안전사고를 예방하는 데 그 목적이 있음.

### 2. 공고방법

『도로교통법』 제12조 제1항

『어린이·노인 및 장애인 보호구역의 지정 및 관리에 관한 규칙』 제3조 제6항

### 3. 어린이보호구역 지정(확대)대상 및 범위

시설명	주소	보호구역 지정(확대)구간	비고
송현초등학교	여수시 웅천로 219	웅천동 1863-1일원(반경 500m)	확대
남초등학교	여수시 어항로 22	국동남5길 일원(반경 300m)	확대

※ 붙임 : 보호구역범위 참조

4. 보호구역 지정관련 문의처 : 여수시 교통과(061-659-4143)

2019. 6. 19.

여 수 시 장



# 어린이보호구역 지정 위치

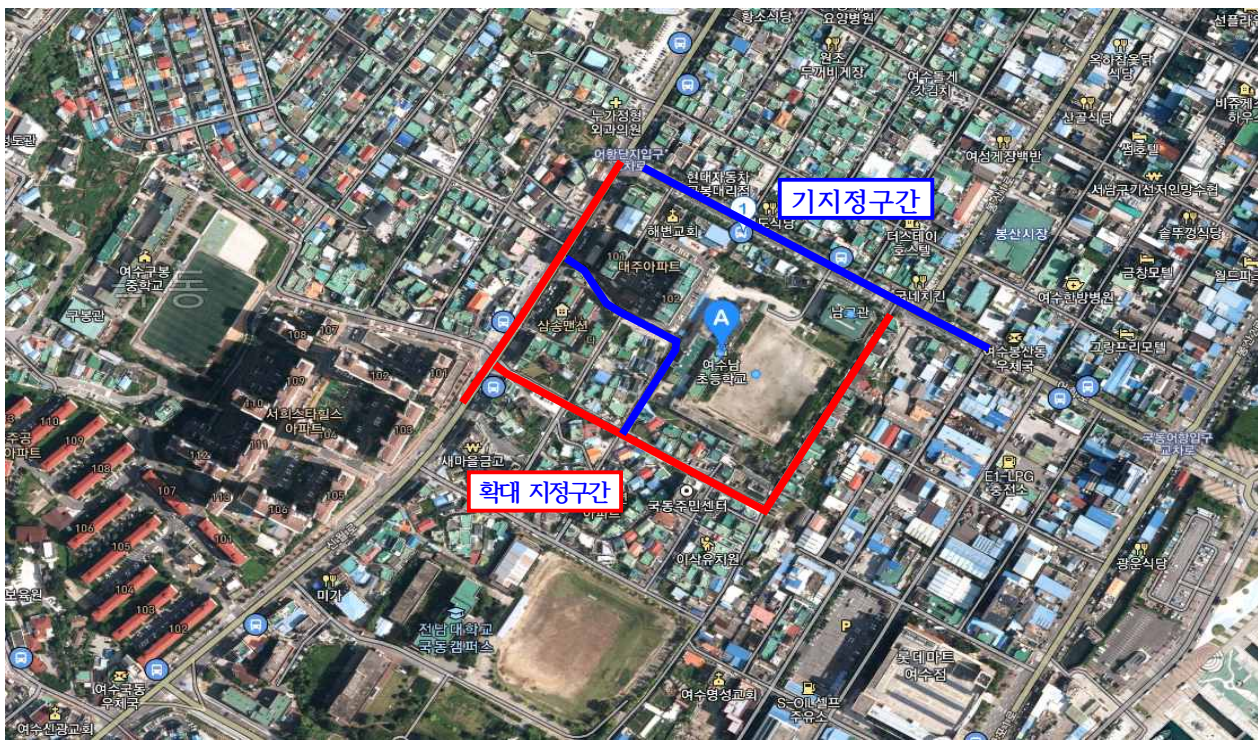
☐ 송현초등학교

## 위 치 도



☐ 남초등학교

## 위 치 도





## 1992년도 개별공시지가 정정 결정·공시

『부동산 가격공시에 관한 법률』 제12조의 규정에 따라 1992. 1. 1. 기준 개별공시지가를 다음과 같이 정정 결정·공시합니다.

### 1. 개별공시지가 정정 결정·공시 개요

- 공시(가격) 기준일 : 1992. 1. 1.
- 공 시 일 자 : 2019. 6. 19.
- 정정 결정·공시 필지 수 : 1필지

### 2. 공시사항

- 개별필지의 단위면적(m<sup>2</sup>)당 가격

토지소재		지번	지목	년도	개별공시지가	
읍·면	동·리				당초	정정
-	광무	82-1	대	1992	420,000	1,420,000

### 3. 정정지가에 대한 이의신청

- 기 간 : 2019. 6. 19. ~ 7. 18.
- 장 소 : 여수시 민원지적과 및 토지소재지 읍·면·동 주민센터
- 제 출 자 : 토지소유자 또는 이해관계인
- 제출방법 : 민원지적과 및 읍·면·동 주민센터 방문신청 또는 FAX

### 4. 이의신청 토지에 대한 처리

이의신청이 접수된 토지의 개별공시지가는 토지특성 재조사와 감정평가사의 검증 및 여수시부동산가격공시위원회의 심의를 거쳐 처리하고 그 결과를 2019년 7월 31일까지 이의 신청인에게 개별 통지

### 5. 기타 문의사항은 여수시청 민원지적과(☎ 659-3361 ~ 3364)로 문의하시기 바랍니다.

2019년 6월 19일

여 수 시



## 도로 지정 공고

여수시 화장동 259번지 상 건축신고와 관련하여 건축법 제2조제1항제11호 및 같은 법 제45조제1항에 따라 아래와 같이 도로로 지정·공고합니다.

### 1. 도로 지정 공고 내역

도 로 위 치		도로길이 (m)	도로너비 (m)	도로면적 (㎡)	관련지번 및 이해 관계인 동의 여부	비 고
계				372	도로대장 참조 (허가민원과 비치)	
화장동	259	57.33	6	372	“	
이 하 빈 칸						

### 2. 관련도서 : 생략(여수시청 허가민원과에 비치)

### 3. 기타사항

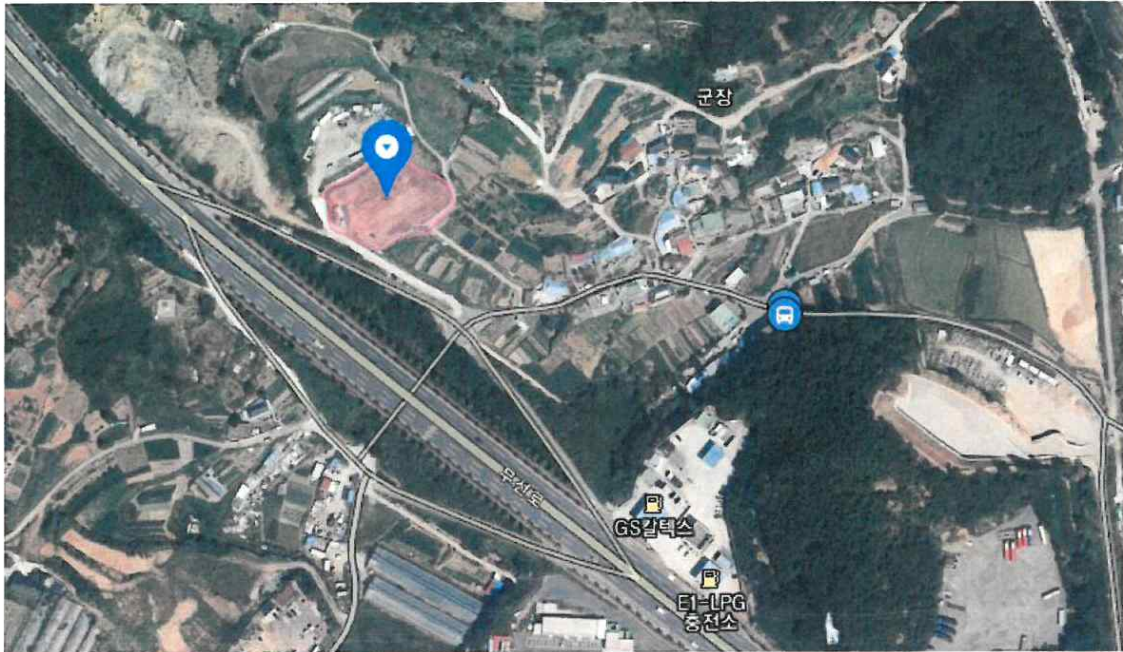
도로 지정과 관련된 의문사항에 대하여는 여수시청 허가민원과  
(061-659-4113)로 문의하시기 바랍니다.

2019. 6. 19.

여 수 시 장

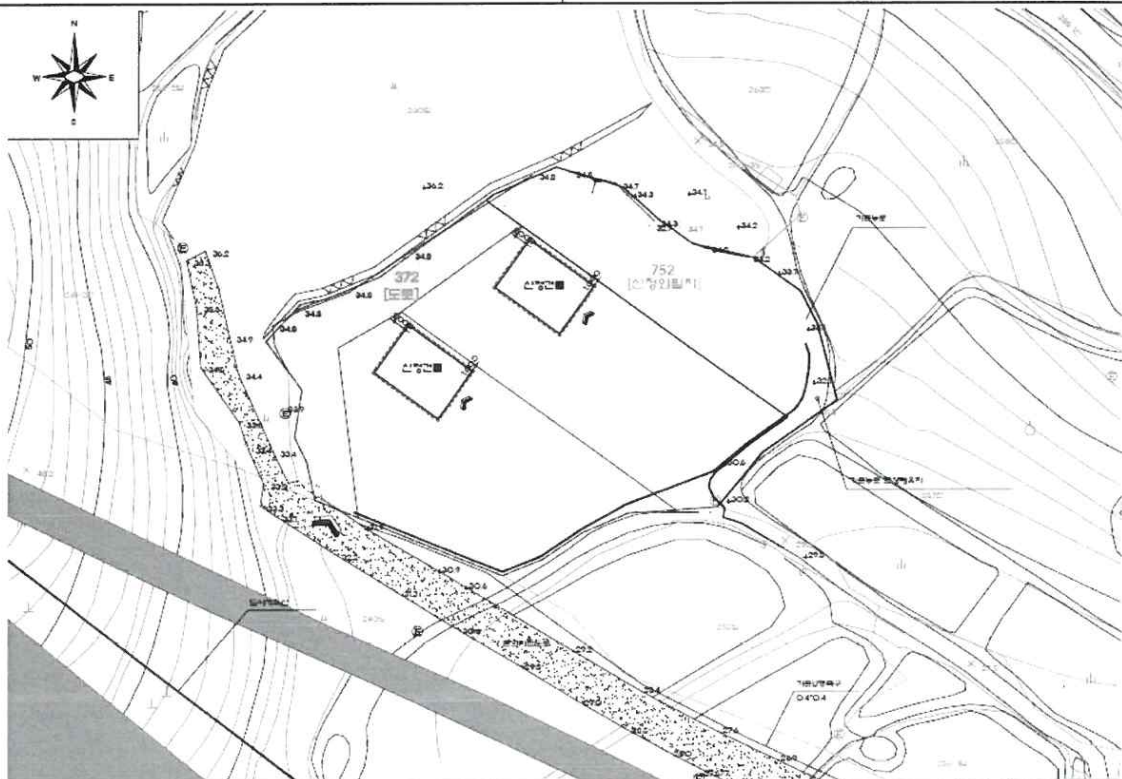
## 위치도 및 현황도

- 위치도 및 현황도를 작성합니다.



위치도

축 척 <임 의>



현황도

축 척 [ ] 1/600, [ ] 1/1,200