

제2020-133호 2020년 7월 16일(목)	시  보 여수시	시 정 지 표 시민공감 감동시정 균형있는 상생경제 사람중심 나눔복지 품격있는 문화관광 살기좋은 정주환경
-------------------------------	--	--

■ 발행인 : 여수시장 ■ 발행소 : 공보담당관실 / 여수시 시청로 1(학동) ☎ 659-3025 FAX) 659-5803

고 시

○ 여수시 고시	제2020-275호	여수국가산업단지 개발사업 실시계획승인 및 지형도면 고시	3
○ 여수시 고시	제2020-276호	여수도시계획시설(도로, 녹지)사업 실시계획(변경)인가 고시	10
○ 여수시 고시	제2020-286호	공유수면 점용사용 실시계획 승인사항 고시	12

공 고

○ 여수시 공고	제2020-1723호	여수 도시계획시설(도로)사업 실시계획(변경)인가를 위한 사전열람공고	13
○ 여수시 공고	제2020-1749호	코로나19 극복 및 지역경제 활성화를 위한 학원교습소 생활안정자금 지원	34
○ 여수시 공고	제2020-1752호	방치선박 제거 공고	39
○ 여수시 공고	제2020-1760호	도로지정 공고[돌산읍 두모리 982번지]	50

기 타

회 람								
--------	--	--	--	--	--	--	--	--

시보는 공문서로서의 효력을 갖습니다

여수국가산업단지 개발사업 실시계획승인 및 지형도면 고시

여수국가산업단지 개발사업 실시계획승인 신청 건에 대하여「산업입지 및 개발에 관한 법률」제17조, 제21조, 같은 법 시행령 제21조,「국토의 계획 및 이용에 관한 법률」제32조, 「토지이용규제기본법」제8조 및「전라남도 사무위임 규칙」제2조에 따라 여수국가산업단지 개발사업 실시계획승인 및 지형도면을 고시합니다.

2020. 7. 16.

여 수 시 장

1. 사업의 명칭(변경없음): 대체녹지 부지조성사업

2. 사업시행자 성명 주소(변경)

- (기정) 롯데케미칼(주) 대표이사 김교현/여수시 여수산단4로 53
(변경) 롯데케미칼(주) 대표이사 임병연, 신동빈, 김교현/여수시 여수산단4로 53
- (기정) 여천NCC(주) 대표이사 최금암, 이규정/여수시 여수산단3로 2
(변경) 여천NCC(주) 대표이사 최금암, 김재율/여수시 여수산단3로 2
- (기정) GS칼텍스(주) 대표이사 허진수/여수시 여수산단로 918
(변경) GS칼텍스(주) 대표이사 허세홍, 김형국/여수시 여수산단로 918
- 대림산업(주) 대표이사 김상우/여수시 여수산단2로 220-10
- (기정) 한화케미칼(주) 대표이사 김창범/여수시 여수산단3로 117
(변경) 한화케미칼(주) 대표이사 이구영/여수시 여수산단3로 117
- (기정) KPX라이프사이언스(주) 대표이사 양준영, 최수동/여수시 여수산단2로 84
(변경) KPX라이프사이언스(주) 대표이사 양준영/여수시 여수산단2로 84

3. 사업의 목적 및 개요(변경)

가. 사업의 목적: 산단근로자 생활편의 향상, 산단인근 주민 정주여건 개선, 국가산단 대기오염물질 저감을 위한 녹지축 조성

나. 사업의 개요: (기정) 31,944㎡, (변경) 62,249㎡

4. 사업시행지역의 위치 및 면적(변경)

가. 위 치: (기정)여수시 주삼동 산131-2번지 외 48필지
(변경)여수시 주삼동 산131-2번지 외 98필지

나. 면 적: (기정)31,944㎡, (변경)62,249㎡

5. 사업시행기간(변경): (기정) 2017.11.10.~2020.12.31. (변경) 2017.11.10.~2022.12.31.

6. 수용 또는 사용할 토지 또는 건물의 소재지·지번·지목 및 면적, 소유권과 소유권외의 권리의 명세 및 그 소유자·권리자의 성명·주소(변경): 붙임 참조

7. 공공시설물 및 토지 등의 무상귀속과 대체에 관한 계획(변경없음): 「산업입지 및 개발에 관한 법률」제 26조에 따라 새로 설치하는 공공시설에 대하여는 여수시로 무상귀속

8. 국·공유지 관리처분계획(변경없음): 게재생략

9. 사업시행지역에 존치하고자 하는 기존공장이나 건축물 등의 명세서(변경없음): 해당없음

10. 도시관리계획 결정조서 및 지형도면 고시(변경): 게재생략

가. 도시계획시설 결정(변경) 조서

■ 공간시설

1) 결정조서

구분	도면 표시 번호	시설명	시설의 세분	위 치	면적(m ²)			최초 결정일	비 고
					기정	변경	변경후		
변경	295	녹지	경관녹지	주삼동 산131-2번지 일원	31,944	증)167	32,111	여고-302 17.11.16	
변경	296	녹지	경관녹지	주삼동 410-4번지 일원	11,585	증)40	11,625	여고-302 17.11.16	
변경	297	녹지	경관녹지	주삼동 434번지 일원	18,535	감)22	18,513	여고-302 17.11.16	

2) 결정 사유서

도면 표시 번호	시설명	변경내용	변경사유
295	녹지	· 면적변경: 31,944m ² → 32,111m ² (증167)	지적 분할·측량 등 변경사항 반영
296	녹지	· 면적변경: 11,585m ² → 11,625m ² (증40)	지적 분할·측량 등 변경사항 반영
297	녹지	· 면적변경: 18,535m ² → 18,513m ² (감22)	지적 분할·측량 등 변경사항 반영

나. 지형도면 고시도 : 게재생략

11. 관계도서는 여수시 도시계획과(☎659-4012)에 비치하고 이해관계인에게 보입니다.

□ 수용 또는 사용할 토지 또는 건물의 소재지·지번·지목 및 면적, 소유권과 소유권이외의 권리의 명세 및 그 소유자·권리자의 성명·주소

연번	위치	지 번	지 목	지 적 (㎡)	신청면적 (㎡)	소 유 자		비 고
						주 소	성 명	
계		49필지 99필지		54,928.0 124,278.0	31,944.0 62,249.0			기정 변경
1	여수시 주삼동	산131-2	임	818.0	818.0	여수시 화치동 141 서울시 송파구 올림픽로300(신천동)	문남식 롯데케미칼외 5인	소유권 이전
2	여수시 주삼동	산131-6	임	262.0	262.0	여수시 화치동 141 서울시 송파구 올림픽로300(신천동)	문남식 롯데케미칼외 5인	소유권 이전
3	여수시 주삼동	산132	임	1,686.0	1,686.0	여수시 소호7길 9-3 (소호동) 서울시 송파구 올림픽로300(신천동)	김인숙 롯데케미칼외 5인	소유권 이전
4	여수시 주삼동	618-3	답	68.0	68.0	여수시 해산동 25-1 서울시 송파구 올림픽로300(신천동)	박진수 롯데케미칼외 5인	소유권 이전
5	여수시 주삼동	619-2	답	170.0	170.0	여수시 시전4길 8-16 (신기동) 서울시 송파구 올림픽로300(신천동)	박정임 롯데케미칼외 5인	소유권 이전
6	여수시 주삼동	620-2	전	395.0	395.0	국(재무부) 서울시 송파구 올림픽로300(신천동)		소유권 이전
7	여수시 주삼동	999-7	도 답	318.0	318.0	국(건설부) 서울시 송파구 올림픽로300(신천동)		지목변경 소유권 이전
8	여수시 주삼동	630	답	1,064.0	1,064.0	여수시 화치동 134 서울시 송파구 올림픽로300(신천동)	김선자와외 5인 롯데케미칼외 5인	소유권 이전
9	여수시 주삼동	629-1	답	773.0	773.0	여수시 미평동741 선경아파트204-905 서울시 송파구 올림픽로300(신천동)	박호용 롯데케미칼외 5인	소유권 이전
10	여수시 주삼동	629-4	답	396.0	396.0	여수시 해지길 33 (해산동) 서울시 송파구 올림픽로300(신천동)	박진수 롯데케미칼외 5인	소유권 이전
11	여수시 주삼동	632	답	1,331.0	1,331.0	여수시 국동 1103 구봉아파트 105동 214호 서울시 송파구 올림픽로300(신천동)	박순덕외 5인 롯데케미칼외 5인	소유권 이전
12	여수시 주삼동	629-5 629-9	도 도	4,203.0 242.0	242.0 242.0	여수시		국유지 편입지적 분할
13	여수시 주삼동	633-2	답	456.0	456.0	여수시 해산동 24 서울시 송파구 올림픽로300(신천동)	이홍석 롯데케미칼외 5인	소유권 이전
14	여수시 주삼동	997-32 997-39	구 구	770.0 109.0	109.0 109.0	국(건설부)		국유지 편입지적 분할
15	여수시 주삼동	997-33	구	3,329.0	675.0	국(건설부)		국유지 편입지적 분할 및 소유권 이전
		997-40	구	526.0	526.0	국(건설부)		
		997-41	답	8.0	8.0	서울시 송파구 올림픽로300(신천동)	롯데케미칼외 5인	
		997-42	답	15.0	15.0	서울시 송파구 올림픽로300(신천동)	롯데케미칼외 5인	
		997-43	답	126.0	126.0	서울시 송파구 올림픽로300(신천동)	롯데케미칼외 5인	

연번	위치	지 번	지 목	지 적 (㎡)	신청면적 (㎡)	소 유 자		비 고
						주 소	성 명	
16	여수시 주삼동	658-1 658-3	도 도	491.0 329.0	328.0 329.0	여수시		국유지 편입지적 분할
17	여수시 주삼동	658	답	4,124.0	4,124.0	여수시 봉계동 511-2 서울시 송파구 올림픽로300(신천동)	신덕임 롯데케미칼외 5인	소유권 이전
18	여수시 주삼동	998	도	570.0	339.0	국(국토교통부)		국유지 편입지적 분할 및 소유권 이전
		998-1	도	36.0	36.0	국(국토교통부)		
		998-3	답	8.0	8.0	서울시 송파구 올림픽로300(신천동)	롯데케미칼외 5인	
		998-4	도	30.0	30.0	국(국토교통부)		
		998-5	답	8.0	8.0	서울시 송파구 올림픽로300(신천동)	롯데케미칼외 5인	
		998-6	도	43.0	43.0	국(국토교통부)		
		998-7	전	37.0	37.0	서울시 송파구 올림픽로300(신천동)	롯데케미칼외 5인	
		998-8	도	29.0	29.0	국(국토교통부)		
		998-9	전	149.0	149.0	서울시 송파구 올림픽로300(신천동)	롯데케미칼외 5인	
19	여수시 주삼동	641 641-1	도 도	6,504.0 386.0	385.0 386.0	여수시		국유지 편입지적 분할
20	여수시 주삼동	658-2	답	23.0	23.0	여수시		
21	여수시 주삼동	642	답	63.0	63.0	여수시 해치길 30(해산동) 서울시 송파구 올림픽로300(신천동)	김정용 롯데케미칼외 5인	소유권 이전
22	여수시 주삼동	643-8	답	105.0	105.0	여수시		
23	여수시 주삼동	643-2	답	215.0	215.0	여수시		
24	여수시 주삼동	643-4	도	643.0	643.0	여수시		
25	여수시 주삼동	643-5	대	928.0	928.0	여수시 좌수영로 682-34, 101동1007호 서울시 송파구 올림픽로300(신천동)	박남춘 롯데케미칼외 5인	소유권 이전
26	여수시 주삼동	643-19	도	96.0	96.0	여수시 좌수영로 682-34, 101동1007호 서울시 송파구 올림픽로300(신천동)	박남춘 롯데케미칼외 5인	소유권 이전
27	여수시 주삼동	656-4	도	19.0	19.0	여수시 주삼동 656-1 서울시 송파구 올림픽로300(신천동)	정옥석 롯데케미칼외 5인	소유권 이전
28	여수시 주삼동	656	목	146.0	146.0	여수시 주삼동 656-1 서울시 송파구 올림픽로300(신천동)	정옥석 롯데케미칼외 5인	소유권 이전
29	여수시 주삼동	656-2	답	7.0	7.0	여수시 주삼동 656-1 서울시 송파구 올림픽로300(신천동)	정옥석 롯데케미칼외 5인	소유권 이전
30	여수시 주삼동	645-3	대	264.0	264.0	여수시 소호5길 22, 3동 1107호 서울시 송파구 올림픽로300(신천동)	박남식 롯데케미칼외 5인	소유권 이전

연번	위치	지 번	지 목	지 적 (㎡)	신청면적 (㎡)	소 유 자		비 고
						주 소	성 명	
31	여수시 주삼동	산125-14 산125-23	임 임	2,250.0 1,586.0	1,568.0 1,586.0	여수시 대통2길 35, 402호 (화장동) 서울시 송파구 올림픽로300(신천동)	김숙이외 1인 롯데케미칼외 5인	지적분할 명의변경
32	여수시 주삼동	산133-7	임	317.0	317.0	여수시 여서동 489-1 현대아파트 105-801 서울시 송파구 올림픽로300(신천동)	정현주 롯데케미칼외 5인	명의변경
33	여수시 주삼동	624-4 624-10	도 도	66.0 17.0	17.0 17.0	여수시 여서동 373 금호아파트 2-1502 서울시 송파구 올림픽로300(신천동)	오홍기 롯데케미칼외 5인	지적분할 명의변경
34	여수시 주삼동	624-1 624-9	도 도	384.0 43.0	43.0 43.0	여수시		국유지 편입지적 분할
35	여수시 주삼동	625 625-4	답 답	2,531.0 1,704.0	1,685.0 1,704.0	여수시 해지길 11-6 (해산동) 서울시 송파구 올림픽로300(신천동)	박희용 롯데케미칼외 5인	지적분할 명의변경
36	여수시 주삼동	625-3 625-5 625-3	답 답 답	1,145.0 1,004.0 141.0	993.0 1,004.0 141.0	여수시 해지길 11-6 (해산동) 서울시 송파구 올림픽로300(신천동) 서울시 송파구 올림픽로300(신천동)	박순용 롯데케미칼외 5인 롯데케미칼외 5인	지적분할 명의변경 잔여 지입
37	여수시 주삼동	628 628-1	답 답	2,020.0 1,351.0	1,361.0 1,351.0	여수시 미평동 773-2 서울시 송파구 올림픽로300(신천동)	박수평 롯데케미칼외 5인	지적분할 명의변경
38	여수시 주삼동	629-2	답	1,362.0	1,362.0	여수시 해산동 25-1 서울시 송파구 올림픽로300(신천동)	박진수 롯데케미칼외 5인	명의변경
39	여수시 주삼동	659	답	1,471.0	1,471.0	여수시 소호동 295 엘지정유사택 22-24 서울시 송파구 올림픽로300(신천동)	장영상 롯데케미칼외 5인	명의변경
40	여수시 주삼동	656-3 656-5	답 답	2,153.0 359.0	358.0 359.0	여서동 43-3 경남아파트 108동 105호 서울시 송파구 올림픽로300(신천동)	정필열외 2인 롯데케미칼외 5인	지적분할 명의변경
41	여수시 주삼동	662 662-1	답 답	1,858.0 400.0	409.0 400.0	여수시 신기동 129-15 서울시 송파구 올림픽로300(신천동)	최영남 롯데케미칼외 5인	지적분할 명의변경
42	여수시 주삼동	656-1	목	677.0	677.0	여수시 주삼동 656-1 서울시 송파구 올림픽로300(신천동)	정옥석 롯데케미칼외 5인	명의변경
43	여수시 주삼동	657	답	684.0	684.0	여수시 해산동 24-2 서울시 송파구 올림픽로300(신천동)	김정희 롯데케미칼외 5인	명의변경
44	여수시 주삼동	665-2 665-4	답 답	2,625.0 180.0	184.0 180.0	여수시 해산동 22-1 서울시 송파구 올림픽로300(신천동)	정재필 롯데케미칼외 5인	지적분할 명의변경
45	여수시 주삼동	655	전	1,273.0	1,273.0	여수시 화치동 137 서울시 송파구 올림픽로300(신천동)	문장식 롯데케미칼외 5인	명의변경
46	여수시 주삼동	653 653-1	임 임	787.0 317.0	318.0 317.0	여수시 서울시 송파구 올림픽로300(신천동)	롯데케미칼외 5인	국유지 편입지적 분할 및 소유권 이전
47	여수시 주삼동	645	답	93.0	93.0	여수시 서울시 송파구 올림픽로300(신천동)	롯데케미칼외 5인	공 유 지 명의변경
48	여수시 주삼동	645-1 645-4	전 전	595.0 281.0	283.0 281.0	여수시 서울시 송파구 올림픽로300(신천동)	롯데케미칼외 5인	국유지 편입지적 분할 및 소유권 이전
49	여수시 주삼동	645-2	전	2,400.0	2,400.0	여수시 대통2길 35, 402호 (화장동) 서울시 송파구 올림픽로300(신천동)	김숙이외 1인 롯데케미칼외 5인	지적분할 명의변경

연번	위치	지 번	지 목	지 적 (㎡)	신청면적 (㎡)	소 유 자		비 고
						주 소	성 명	
50	여수시 주삼동	410-4	전	- 872.0	- 191.0	여수시 경기도 용인시 기흥구 동백주전대로 527번길 80, 108동 402호	서인준	2구역
51	여수시 주삼동	산111-3	임	- 496.0	- 414.0	경기도 용인시 수지구 신봉1로 110, 507동 501호	서인준	2구역
52	여수시 주삼동	403	전	- 1,892.0	- 1,892.0	여수시		2구역
53	여수시 주삼동	402	답	- 317.0	- 317.0	여수시		2구역
54	여수시 주삼동	408	답	- 16.0	- 16.0	여수시		2구역
55	여수시 주삼동	404	답	- 968.0	- 968.0	여수시		2구역
56	여수시 주삼동	407	답	- 521.0	- 521.0	여수시		2구역
57	여수시 주삼동	406	답	- 1,084.0	- 1,084.0	여수시		2구역
58	여수시 주삼동	405	답	- 1,131.0	- 1,131.0	여수시		2구역
59	여수시 주삼동	407-1	전	- 1,163.0	- 291.0	경기도 고양시 덕양구 동세로 125, 1510동 704호	이진순 외 3인	2구역
60	여수시 주삼동	407-3	전	- 245.0	- 171.0	경기도 고양시 덕양구 동세로 125, 1510동 704호	이진순 외 3인	2구역
61	여수시 주삼동	407-5	전	- 12.0	- 12.0	여수시		2구역
62	여수시 주삼동	산95-10	임	- 20,437.0	- 3,276.0	경기도 고양시 덕양구 동세로 125, 1510동 704호	이진순 외 3인	2구역
63	여수시 주삼동	산111	임	- 6,050.0	- 105.0	경기도 용인시 수지구 신봉1로 110, 507동 501호	서인준	2구역
64	여수시 주삼동	401-1	전	- 1,607.0	- 215.0	경기도 용인시 수지구 신봉1로 110, 507동 501호	서인준	2구역
65	여수시 주삼동	401	전	- 1,580.0	- 1,580.0	여수시 주삼동 483	박금순 외 2인	2구역
66	여수시 주삼동	산111-6	임	- 793.0	- 793.0	경기도 용인시 수지구 신봉1로 110, 507동 501호	서인준	2구역
67	여수시 주삼동	산95-1	임	- 29,692.0	- 1,939.0	광주광역시 남구 서문대로 754. 101동 1605호	서성식 외 2인	2구역
68	여수시 주삼동	434	전	- 1,731.0	- 1,731.0	여수시		3구역
69	여수시 주삼동	433	전	- 376.0	- 376.0	여수시		3구역

연번	위치	지 번	지 목	지 적 (㎡)	신청면적 (㎡)	소 유 자		비 고
						주 소	성 명	
70	여수시 주삼동	430-2	전	- 80.0	- 80.0	여수시		3구역
71	여수시 주삼동	435	전	- 4,623.0	- 4,623.0	여수시 둔덕동 583, 2동 110호	곽순채	3구역
72	여수시 주삼동	996	도	- 570.0	- 570.0	여수시		3구역
73	여수시 주삼동	440-4	전	- 387.0	- 387.0	여수시 주삼동 236-5	김봉정	3구역
74	여수시 주삼동	440-2	전	- 96.0	- 96.0	여수시 주삼동 236-5	김봉정	3구역
75	여수시 주삼동	441-3	전	- 570.0	- 570.0	여수시 시청로 84, 5동 801호	문충권	3구역
76	여수시 주삼동	441-8	도	- 58.0	- 58.0	여수시		3구역
77	여수시 주삼동	441-1	도	- 37.0	- 37.0	여수시		3구역
78	여수시 주삼동	산87-3	도	- 563.0	- 391.0	여수시		3구역
79	여수시 주삼동	산87-5	도	- 7,333.0	- 273.0	여수시		3구역
80	여수시 주삼동	435-2	전	- 1,924.0	- 1,924.0	경기도 고양시 덕양구 화정동 1135, 1702동 101호	이진순 외 3인	3구역
81	여수시 주삼동	435-1	대	- 327.0	- 327.0	여수시 신기북7길 60, 310동 101호	최춘수	3구역
82	여수시 주삼동	436	대	- 373.0	- 373.0	여수시 신기동 140, 3동 1106호	진실	3구역
83	여수시 주삼동	435-4	대	- 93.0	- 93.0	여수시 덕충동 1482-2	곽선택	3구역
84	여수시 주삼동	440-3	도	- 40.0	- 40.0	여수시 주삼동 484	김한섭	3구역
85	여수시 주삼동	441-5	도	- 3,785.0	- 2,948.0	국(건설부)		3구역
86	여수시 주삼동	440-1	도	- 17.0	- 17.0	여수시 주삼리 484	김한섭	3구역
87	여수시 주삼동	441-2	도	- 10.0	- 10.0	여수시 주삼리 484	김윤중	3구역
88	여수시 주삼동	산88	도	- 298.0	- 298.0	여수시		3구역

여수도시계획시설(도로, 녹지)사업 실시계획(변경)인가 고시

「국토의 계획 및 이용에 관한 법률」제88조, 제91조, 같은 법 시행령 제97조, 제100조 및 「전라남도 사무 위임 조례」제2조에 따라 여수도시계획시설(도로, 녹지)사업 실시계획(변경) 인가하고 다음과 같이 고시합니다.

2020. 7. 16.

여 수 시 장

1. 사업시행지 위치(변경없음): 여수시 소라면 죽림리 644-5번지 일원

2. 사업종류 및 명칭(변경없음)

가. 종 류: 여수도시계획시설(도로, 녹지)사업

나. 명 칭: 전라남도 여수시 소라면 죽림현대지역주택조합 공동주택 신축공사에 따른 진·출입로 및 완충 녹지 조성사업

3. 사업의 면적 또는 규모(변경없음)

가. 면 적: 8,988.1㎡

나. 규 모

1) 도 로(변경없음)

구 분	결 정		금회 시행			비고
	폭원(m)	연장(m)	폭원(m)	연장(m)	면적(㎡)	
대로(주)2-10	30	4,295	3	126	457	변경없음
중로(집)2-95	15	212	15	212	3,421	변경없음

2) 녹 지(변경없음)

구 분	결 정			금회 시행			비고
	폭원(m)	연장(m)	면적(㎡)	폭원(m)	연장(m)	면적(㎡)	
완충녹지155	-	-	1,616	-	-	1,616	변경없음
완충녹지298	-	-	477	-	-	477	
완충녹지117	-	-	559.6	-	-	559.6	
완충녹지118	-	-	2,457.5	-	-	2,457.5	

4. 사업시행자의 성명 및 주소(변경)

가. 성 명 ┐기정: 죽림현대지역주택조합 조합장 김환기

└변경: 죽림현대지역주택조합 조합장 최규성

나. 주 소: 여수시 소라면 죽림중앙로 13-36

5. 사업시행기간(변경): ┐기정: 2018. 8. 1.~2020. 5. 31.

└변경: 2019. 7. 1.~2021. 7. 31.

6. 수용 또는 사용할 토지 또는 건물의 소재지·지번·지목 및 면적, 소유권과 소유권외의 권리의 명세 및 그 소유자·권리자의 성명·주소(변경없음): 게재생략
7. 공공시설 등의 귀속 및 양도에 관한 사항(변경없음): 게재생략
8. 공람장소: 여수시 도시계획과
9. 기타 자세한 사항은 여수시 도시계획과(☎061-659-4013)로 문의하여 주시기 바랍니다.

여수시 고시 제2020 - 286호

공유수면 점용·사용 실시계획 승인 고시

「공유수면 관리 및 매립에 관한 법률」 제17조 제5항 규정에 의거

공유수면점용·사용 실시계획을 승인하고 고시 합니다.

허가 번호	허가일	시 행 자		사업착수 예정일	사업준공 예정일	신고내역	점용·사용 장소	면적 (㎡)
		주 소	성 명					
2020 - 070	2020. 7.9.	서울특별시 송 파구 석촌호수 로 18길 9, 3층(석촌동, 정 현리치빌)	셀파이엔씨 (주) 곽정하	2020. 7.16.	2020. 10.1.	국도77호선 화태-백야간 도로건설공사 지반조사	여수시 남면 화태리 444-12, 444-53, 월호리 2, 산146, 개도리 산65 전면해상	2,464 (직접)

2020. 7. 16.

여 수 시 장

여수 도시계획시설(도로)사업 실시계획(변경)인가를 위한 사전열람공고

여수 도시계획시설(도로)사업 실시계획(변경)인가 신청 건에 대하여 「국토의 계획 및 이용에 관한 법률」제90조 및 같은 법 시행령 제99조에 따라 일반인 및 이해관계인이 열람할 수 있도록 공고 중에 있으니 의견이 있으신 분은 공고 기간 내에 서면으로 의견을 제출하여 주시기 바랍니다.

2020.07.16.

여 수 시 장

1. 사업시행지 위치(변경없음): 여수시 오천동 341-9번지 일원
2. 사업종류 및 명칭(변경없음)
 - 가. 종 류: 도시계획시설(도로: 소로 2-68)사업
 - 나. 명 칭: 모사금해수욕장 진입도로개설공사
3. 사업의 면적 또는 규모(변경)
 - 가. 면 적: **기정 7,374m²**→ 변경 7,365m²(감 9)
 - 나. 규 모: L=630m, B=8m
4. 사업시행자의 성명 및 주소(변경없음)
 - 가. 성 명: 여수시장
 - 나. 주 소: 여수시 시청로 1(학동)
5. 사업시행기간(변경없음): 2014.3.13.~2021.12.31.
6. 수용 또는 사용할 토지 또는 건물의 소재지·지번·지목 및 면적, 소유권과 소유권외의 권리의 명세 및 그 소유자·권리자의 성명·주소(변경): 붙임
7. 공람기간: 2020.07.16. ~ 2020.07.30.(14일간)
8. 공람장소: 여수시 도시계획과, 도로과
9. 기타 자세한 사항은 여수시 도시계획과(☎061-659-4013) 및 도로과(☎061-659-4072)로 문의하여 주시기 바랍니다.

□ 수용 또는 사용할 토지 또는 건물의 소재지·지번·지목 및 면적, 소유권과 소유권이외의 권리의 명세 및 그 소유자·권리자의 성명·주소

○ 토지조서(변경)

순번	지번	지목	면 적(m ²)		소 유 자		관 계 인		비고
			지적 면적	편입 면적	성명	주 소	성명	주 소	
1	230-3	전	428	192	공	여수시			기정
1	230-4	전	196	196	공	여수시			변경
2	233-1	전	76	10	공	여수시			기정
2	233-32	전	9	9	공	여수시			변경
3	337-4	전	54	54	이**	경상남도김해시안동13*~* 안동연립-2**			기정
3	337-4	전	54	54	공	여수시			변경
4	338-5	답	588	582	이**	전라남도 여수시 오천동 37*~*			기정
4	338-7	답	579	579	공	여수시			변경
5	335-12	전	90	90	윤**	경상남도함안군칠원읍삼호길1**, 11*동10*호(*****아파트)			기정
5	335-12	전	90	90	공	여수시			변경
6	342-5	도	54	54	공	여수시			기정
6	342-5	도	54	54	공	여수시			변경
7	344-5	도	10	10	공	여수시			기정
7	344-5	도	10	10	공	여수시			변경
8	344-11	대	83	83	공	여수시			기정
8	344-11	대	83	83	공	여수시			변경
9	917-4	도	83	83	국	국토교통부			기정
9	917-4	도	83	83	국	국토교통부			변경
10	335-3	도	7	1	권**	오천동 3**			기정
-	335-3	도	7	0	권**	오천동 3**			삭제
11	333-4	도	60	60	공	여수시			기정
10	333-4	도	60	60	공	여수시			변경
12	333-12	답	44	44	공	여수시			기정
11	333-12	답	44	44	공	여수시			변경
13	333-5	도	13	13	공	여수시			기정
12	333-5	도	13	13	공	여수시			변경
14	913-21	구	22	22	국	기획재정부			기정
13	913-21	구	22	22	국	기획재정부			변경
15	908-23	도	1	1	국	국토교통부			기정
14	908-23	도	1	1	국	국토교통부			변경
16	356-9	도	11	11	권**	오천동 369			기정
15	356-9	도	11	11	권**	오천동 369			변경
17	356-10	도	388	388	공	여수시			기정
16	356-10	도	388	388	공	여수시			변경

순번	지번	지목	면적(㎡)		소유자		관계인		비고
			지적면적	편입면적	성명	주소	성명	주소	
18	356-8	대	81	81	공	여수시			기정
17	356-8	대	81	81	공	여수시			변경
19	913-23	구	24	24	국	기획재정부			기정
18	913-23	구	24	24	국	기획재정부			변경
20	908-18	도	415	415	국	국토교통부			기정
19	908-18	도	415	415	국	국토교통부			변경
21	360-18	도	34	34	공	여수시			기정
20	360-18	도	34	34	공	여수시			변경
22	360-12	대	19	19	공	여수시			기정
21	360-12	대	19	19	공	여수시			변경
23	360-16	전	602	602	공	여수시			기정
22	360-16	전	602	602	공	여수시			변경
24	232-7	전	40	18	공	여수시			기정
23	232-8	전	18	18	공	여수시			변경
25	232-4	도	74	74	박**	오천동 3**-*			기정
24	232-4	도	74	74	박**	오천동 3**-*			변경
26	232-6	전	60	60	공	여수시			기정
25	232-6	전	60	60	공	여수시			변경
27	339-1	대	50	50	곽**	오천동 7**			기정
26	339-1	대	50	50	곽**	오천동 7**			변경
28	341-13	도	123	123	공	여수시			기정
27	341-13	도	123	123	공	여수시			변경
29	341-14	답	63	63	조**	순천시조례동16** **아파트70*-80*			기정
28	341-14	답	63	63	조**	순천시조례동16** **아파트70*-80*			변경
30	341-7	도	17	15	공	여수시			기정
29	341-18	도	16	16	공	여수시			변경
31	341-4	도	36	10	조**	순천시조례동16** **아파트70*-80*			기정
30	341-17	도	10	10	조**	순천시조례동16** **아파트70*-80*			변경
32	341-3	도	26	5	조**	순천시조례동16** **아파트70*-80*			기정
31	341-16	도	5	5	조**	순천시조례동16** **아파트70*-80*			변경
33	341-1	대	188	6	조**	순천시조례동16** **아파트70*-80*			기정
32	341-15	대	6	6	조**	순천시조례동16** **아파트70*-80*			변경
34	344-12	대	88	88	공	여수시			기정
33	344-12	대	88	88	공	여수시			변경

순번	지번	지목	면 적 (㎡)		소 유 자		관 계 인		비고
			지적 면적	편입 면적	성명	주 소	성명	주 소	
35	356-7	답	47	47	공	여수시			기정
34	356-7	답	47	47	공	여수시			변경
36	361-9	답	72	72	공	여수시			기정
35	361-9	답	72	72	공	여수시			변경
37	361-3	도	83	83	공	여수시			기정
36	361-3	도	83	83	공	여수시			변경
38	361-4	답	17	17	공	여수시			기정
37	361-4	답	17	17	공	여수시			변경
39	360-3	도	13	13	공	여수시			기정
38	360-3	도	13	13	공	여수시			변경
40	360-6	도	26	26	공	여수시			기정
39	360-6	도	26	26	공	여수시			변경
41	361-2	도	53	53	공	여수시			기정
40	361-2	도	53	53	공	여수시			변경
42	360-17	대	87	87	공	여수시			기정
41	360-17	대	87	87	공	여수시			변경
43	360-15	대	9	9	공	여수시			기정
42	360-15	대	9	9	공	여수시			변경
44	360-14	대	1	1	공	여수시			기정
43	360-14	대	1	1	공	여수시			변경
45	360-5	도	13	13	공	여수시			기정
44	360-5	도	13	13	공	여수시			변경
46	360-13	대	2	2	공	여수시			기정
45	360-13	대	2	2	공	여수시			변경
47	360-11	대	55	54	공	여수시			기정
46	360-19	대	53	53	공	여수시			변경
48	381-4	대	198	198	공	여수시			기정
47	381-4	대	198	198	공	여수시			변경
49	380-3	대	43	43	공	여수시			기정
48	380-3	대	43	43	공	여수시			변경
50	379-2	도	10	10	공	여수시			기정
49	379-2	도	10	10	공	여수시			변경
51	374-2	도	17	17	김**	오천동 3**			기정
50	374-2	도	17	17	김**	오천동 3**			변경

순번	지번	지목	면 적(m²)		소 유 자		관 계 인		비고
			지적 면적	편입 면적	성명	주 소	성명	주 소	
52	374-3	대	28	28	공	여수시			기정
51	374-3	대	28	28	공	여수시			변경
53	373-3	도	3	3	이**	오천동 1**			기정
52	373-3	도	3	3	이**	오천동 1**			변경
54	373-5	대	59	59	공	여수시			기정
53	373-5	대	59	59	공	여수시			변경
55	373-2	대	311	12	이**	전라남도 여수시 오천2길3*-1* (오천동)			기정
54	373-7	대	12	12	이**	전라남도 여수시 오천2길3*-1* (오천동)			변경
56	373-4	대	49	49	이**	전라남도 여수시 오천동 3*-**			기정
55	373-4	대	49	49	공	여수시			변경
57	373-1	대	63	12	이**	전라남도 여수시 오천동 3*-**			기정
56	373-6	대	12	12	공	여수시			변경
58	908-12	도	14	4	국	국토교통부			기정
57	908-27	도	4	4	국	국토교통부			변경
59	369	대	105	42	김**	서울특별시 관악구 신림동 1****-**			기정
58	369-3	대	42	42	김**	서울특별시 관악구 신림동 1****-**			변경
60	369-1	대	154	154	공	여수시			기정
59	369-1	대	154	154	공	여수시			변경
61	370-1	대	119	5	김**	전라남도 여수시 오천2길 3*-1* (오천동)			기정
60	370-6	대	5	5	김**	전라남도 여수시 오천2길 3*-1* (오천동)			변경
62	370-5	대	48	48	공	여수시			기정
61	370-5	대	48	48	공	여수시			변경
63	400-2	도	7	3	공	여수시			기정
62	400-4	도	4	4	공	여수시			변경
64	400-3	대	108	108	공	여수시			기정
63	400-3	대	108	108	공	여수시			변경
65	908-15	도	6,071	256	국	기획재정부			기정
64	908-29	도	153	153	국	기획재정부			변경
65	908-31	도	100	100	국	기획재정부			
66	401-7	전	40	40	공	여수시			기정
66	401-7	전	40	40	공	여수시			변경
67	401-5	도	7	7	공	여수시			기정
67	401-5	도	7	7	공	여수시			변경
68	401-4	도	3	3	공	여수시			기정
68	401-4	도	3	3	공	여수시			변경

순번	지번	지목	면 적(m²)		소 유 자		관 계 인		비고
			지적 면적	편입 면적	성 명	주 소	성 명	주 소	
69	147-10	대	138	138	공	여수시			기정
69	147-10	대	138	138	공	여수시			변경
70	147-9	대	119	119	모**	서울특별시 중구 청구로4길 1*-1*(신당동)			기정
					김**	인천광역시 남동구 남동대로9**번길**, 10*동150*호(간석동,****)			
					김**	서울특별시 중구 청구로4길 1*-1*(신당동)			
					김**	서울특별시 중구 다산로 9*(신당동)			
					공	여수시			
70	147-9	대	119	119	김**	서울특별시 중구 다산로 9*(신당동)			변경
					공	여수시			
71	147-8	대	195	195	공	여수시			기정
71	147-8	대	195	195	공	여수시			변경
72	147-1	대	30	12	윤**	오천동 1**-*			기정
73	147-12	대	12	12	윤**	오천동 1**-*			변경
73	147-7	대	160	71	윤**	오천동 1**-*			기정
					장**	경기도 고양시 덕양구 화신로7*, 10*동 160*호 (행신동,**마을)			
					장**	서울특별시 서대문구 송죽길 6*, 3**호 (홍제동,*****)			
					장**	경기도 고양시 덕양구 화신로7*, 10*동 160*호 (행신동,****)			
					장**	경기도 구리시 벌말로 22*, 50*동70*호 (수택동,**아파트)			
					장**	서울특별시 중랑구 겸재로 10길 6***(면목동)			
					장**	경기도 고양시 덕양구 행신로 143번길 1**, *동 9**호 (행신동,**아파트)			
					장**	서울특별시 양천구 은행정로15길 *,10*호(신정동,**빌)			
					장**	서울특별시 광진구 자양번영로3길 **, 10*동 230*호(양동,**아파트)			
					장**	경기도 구리시 체육관로 6*, 10*동30*호 (수택동,**아파트)			
					윤**	경남 창원시 마산회원구 양덕옛1길 **, 10*동 140*호 (석전동,***피렌체A)			
					모**	서울특별시 중구 청구로4길1*-1*(신당동)			
					김**	인천광역시 남동구 남동대로921번길3*, 10*동150*호(간석동,****)			
					김**	서울특별시 중구 청구로 4길 1*-1*(신당동)			
					김**	서울특별시 중구 다산로 9*(신당동)			
					윤**	경기도 광명시 범안로1002,80*호 (하안동,*****)			
					윤**	전남 여수시 소호7길 2*,10*동150*호 (소호동,****빌)			
					윤**	전남 여수시 미평로 7*,20*동30*호(미평동,**아파트)			
73	147-13	대	69	69	윤**	오천동 1**-*			변경
					윤**	경기도 광명시 범안로 1002, 80*호 (하안동,*****)			

순번	지번	지목	면 적 (㎡)		소 유 자		관 계 인		비고
			지적 면적	편입 면적	성 명	주 소	성명	주 소	
					모**	서울특별시 중구 청구로4길1*~1* (신당동)			변경
					윤**	전남 여수시 소호7길 2*,10*동150*호 (소호동,****빌)			
					장**	경기도 고양시 덕양구 화신로7*, 10*동 160*호 (행신동,**마을)			
					장**	서울특별시 서대문구 송죽길 6*, 3**호 (홍제동,****)			
					장**	경기도 고양시 덕양구 화신로7*, 10*동 160*호 (행신동,**마을)			
					장**	경기도 구리시 벌말로 22*, 50*동70*호 (수택동,**아파트)			
					장**	서울특별시 중랑구 검재로 10길 6*~* (면목동)			
					장**	경기도 고양시 덕양구 행신로 143번길 1**, 나동 91*호 (행신동,**아파트)			
					장**	서울특별시 양천구 은행정로15길*, 10*호(신정동,***)			
					장**	서울특별시 광진구 자양변영로3길 **, 10*동 230*호 (자양동,**아파트)			
					장**	경기도 구리시 체육관로6*,10*동30*호 (수택동,**아파트)			
					윤**	경남 창원시 마산회원구 양덕옛1길 **, 10*동 140*호 (석전동,***파렌체A)			
					김**	서울특별시 중구 청구로4길1*~1* (신당동)			
					김**	서울특별시 중구 다산로 9* (신당동)			
					윤**	전남 여수시 미평로 7*,20*동30*호 (미평동,**아파트)			
74	147-1 1	대	217	217	모**	서울특별시 중구 청구로4길1*~1* (신당동)			기정
					김**	인천광역시 남동구 남동대로921번길**, 10*동150*호(간석동,****)			
					김**	서울특별시 중구 청구로4길 1*~1* (신당동)			
					김**	서울특별시 중구 다산로 9* (신당동)			
					공	여수시			
74	147-1 1	대	217	217	김**	서울특별시 중구 다산로 9* (신당동)			변경
					공	여수시			
75	102-4	대	826	12	황**	서울 성북구 상월곡동 산*			기정
					김**	전라남도 여수시 오천4길 2*~* (오천동)			
75	102-9	대	15	15	김**	전라남도 여수시 오천4길 2*~* (오천동)			변경
					강**	광주광역시 북구 평교로4*, 10*동20*호 (문흥동,**맨션)			
76	102-8	대	4	4	황**	서울 성북구 상월곡동 산*			기정
					공	여수시			
76	102-8	대	4	4	강**	광주광역시 북구 평교로4*, 10*동20*호 (문흥동,**맨션)			변경
					공	여수시			
77	107-1	대	389	318	윤**	신기동 138 대림사택 2*~40*			기정
77	107-3	대	316	316	윤**	신기동 138 대림사택 2*~40*			변경

순번	지번	지목	면 적(m²)		소 유 자		관 계 인		비고
			지적 면적	편입 면적	성 명	주 소	성 명	주 소	
78	908-10	도	157	74	국	건설교통부			기정
78	908-25	도	73	73	국	건설교통부			변경
79	361-5	도	23	1	공	여수시			기정
79	361-5	도	17	1	공	여수시			변경
80	367-15	대	85	85	공	여수시			기정
80	367-15	대	85	85	공	여수시			변경
81	367-6	도	50	50	공	여수시			기정
81	367-6	도	50	50	공	여수시			변경
82	367-12	대	38	38	공	여수시			기정
82	367-12	대	38	38	공	여수시			변경
83	381-3	도	7	7	윤**	오천동 3**			기정
83	381-3	도	7	7	윤**	오천동 3**			변경
84	381-2	도	3	3	윤**	오천동 3**			기정
84	381-2	도	3	3	윤**	오천동 3**			변경
85	380-2	도	26	26	김**	오천동 3**			기정
85	380-2	도	26	26	김**	오천동 3**			변경
86	367-14	대	173	173	공	여수시			기정
86	367-14	대	173	173	공	여수시			변경
87	367-13	전	49	49	공	여수시			기정
87	367-13	전	49	49	공	여수시			변경
88	367-5	도	7	7	배**	오천동 3**			기정
88	367-5	도	7	7	배**	오천동 3**			변경
89	368-3	대	86	86	공	여수시			기정
89	368-3	대	86	86	공	여수시			변경
90	149-10	대	59	59	공	여수시			기정
90	149-10	대	59	59	공	여수시			변경
91	149-7	도	23	23	공	여수시			기정
91	149-7	도	23	23	공	여수시			변경
92	149-4	대	377	3	윤**	전라남도 순천시 구암3길2*, 10*동40*호(연향동,****아파트)			기정
92	149-13	대	3	3	윤**	전라남도 순천시 구암3길2*, 10*동40*호(연향동,****아파트)			변경
93	149-6	도	30	30	공	여수시			기정
93	149-6	도	30	30	공	여수시			변경

순번	지번	지목	면 적 (㎡)		소 유 자		관 계 인		비고
			지적 면적	편입 면적	성 명	주 소	성명	주 소	
94	149-1	대	115	9	김***	전라남도 여수시 오천4길 2*(오천동)			기정
94	149-12	대	9	9	김***	전라남도 여수시 오천4길 2*(오천동)			변경
95	149-9	대	41	41	공	여수시			기정
95	149-9	대	41	41	공	여수시			변경
96	149-11	대	155	155	공	여수시			기정
96	149-11	대	155	155	공	여수시			변경
97	149-8	대	63	29	김**	만흥동 10**			기정
97	149-14	대	30	30	김**	만흥동 10**			변경
98	149-5	도	7	7	공	여수시			기정
98	149-5	도	7	7	공	여수시			변경
99	148-2	대	266	17	김**	전라남도 순천시 조례동 180* **아파트 20*-120*			기정
99	148-14	대	17	17	김**	전라남도 순천시 조례동 180* **아파트 20*-120*			변경
100	148-11	대	108	108	공	여수시			기정
100	148-11	대	108	108	공	여수시			변경
101	148-12	대	44	44	공	여수시			기정
101	148-12	대	44	44	공	여수시			변경
102	148-7	대	244	20	이**	오천동 14*-*			기정
102	148-15	대	21	21	이**	오천동 14*-*			변경
103	148-8	도	3	3	공	여수시			기정
103	148-8	도	3	3	공	여수시			변경
104	148-10	대	11	11	공	여수시			기정
104	148-10	대	11	11	공	여수시			변경
105	148-1	대	366	35	이**	여수시 둔덕동 64* ****아파트 11*-120*			기정
105	148-13	대	35	35	이**	여수시 둔덕동 64* ****아파트 11*-120*			변경
106	146	대	592	29	김**	전라남도 여수시 오천2길 5*-*(오천동)			기정
106	146-2	대	27	27	김**	전라남도 여수시 오천2길 5*-*(오천동)			변경
107	146-1	대	6	6	공	여수시			기정
107	146-1	대	6	6	공	여수시			변경
108	107-2	대	26	11	윤**	신기동 13* **** 2*-40*			기정
108	107-5	대	11	11	윤**	신기동 13* **** 2*-40*			변경

순 번	지 번	지 목	면 적 (㎡)		소 유 자		관 계 인		비 고
			지적 면적	편입 면적	성 명	주 소	성 명	주 소	
109	108	대	161	24	박**	전라남도 여수시 여천체육공원길 5*, 10*동110*호(신기동,****)			기정
109	108-2	대	24	24	박**	전라남도 여수시 여천체육공원길 5*, 10*동110*호(신기동,****)			변경
110	108-1	대	170	59	박**	전라남도 여수시 여천체육공원길 5*, 10*동110*호(신기동,****)			기정
110	108-3	대	56	56	박**	전라남도 여수시 여천체육공원길 5*, 10*동110*호(신기동,****)			변경
111	908-11	도	862	3	국	건설교통부			기정
111	908-26	도	2	2	국	건설교통부			변경
합계		기정	18,398	7,374					
		변경	7,381	7,365					

○ 지장물조서(변경)

일련 번호	지장물 소재지		물건의 종류	구조및 규격	수량 (㎡)	실제 이용 사항	건물소유자		이해관계인		소유권 이외의 권리의 종류 및내용	비고
	동	지번					주 소	성명	주 소	성명		
1	오천동	341-10	담장	벽돌	78	주거	미등기		순천시조례동1658 주공아파트702-804	조영태	토지소유자	변경없음
			야자수	3년생	1		여수시 오천동 341-1	강선태				변경없음
			철쭉나무	3년생	3							변경없음
			동백나무	5년생	5							변경없음
			후박나무	10년생	1							변경없음
			장미	3년생	2							변경없음
			감나무	3년생	1							변경없음
2	여천동	344-8	건물	벽돌함석	51	주거	여수시 오천동 344-2	정후식				변경없음
			건물	벽돌슬래브	23	주거						변경없음
			가추	스레트	20							변경없음
			담장	벽돌	74							변경없음
			마당	콘크리트	45							변경없음
			대문	철재	1							변경없음
			물탱크	FRP	1							변경없음
			수도미터기		1							변경없음
			정화조		1							변경없음
			보일러	기름	1							변경없음
			후박나무	10년생	1							변경없음
3	여천동	356-1	건물	벽돌슬래브	77	주거	여수시 오천동 356-1	권수남				변경없음
			건물	벽돌슬래브	19	창고						변경없음
			건물	벽돌스레트	9	창고						변경없음
			대문	철재	2							변경없음
			담장	벽돌	88							변경없음
			정화조		1							변경없음
			수도미터기		1							변경없음
			물탱크	FRP	1							변경없음
			보일러	기름	1							변경없음
			감나무	15년생	5							변경없음
			동백나무	5년생	3							변경없음
4	여천동	361-6	건물	벽돌함석	89	주거	여수시 오천동 361-6	배정오	여수시 오천동 359-1	조춘희	가압류	변경없음
			건물	벽돌스레트	32	창고						변경없음
			가추	함석	22							변경없음
			대문	철재	1							변경없음
			담장	벽돌	54							변경없음
			마당	콘크리트	53							변경없음
			정화조		1							변경없음
			수도미터기		1							변경없음
			물탱크	FRP	1							변경없음
			보일러	기름	1							변경없음
			감나무	20년생	2							변경없음
			동백나무	8년생	1							변경없음

일련 번호	지장물 소재지		물건의 종 류	구조및 규 격	수량 (㎡)	실제 이용 사항	건 물 소 유 자		이 해 관 계 인		소유권 이외의 권리의 종류 및내용	비고	
	동	지번					주 소	성 명	주 소	성명			
5	오천동	360-8	건물	벽돌스레트	32	주거	여수시 오천동 360-8	박정순				변경없음	
			건물	벽돌스레트	12	주거						변경없음	
			가추	함석	6							변경없음	
			담장	벽돌	15							변경없음	
			마당	콘크리트	15							변경없음	
			정화조		1							변경없음	
			수도미터기		1							변경없음	
			물탱크	FRP	1							변경없음	
			보일러	기름	1							변경없음	
			대문	철재	1							변경없음	
6	오천동	361-6	담장	벽돌	20		미등기		여수시 오천동 351-2	김복 심외2 명	토지소 유자	변경없음	
			대문	슬래브	4				여수시 오천동 361-6	배정 오	공유자(205/98 5)	변경없음	
			대문	철재	1				여수시 오천동 361-6	김용 철	공유자(267/98 5)	변경없음	
			수도미터기		1				여수시 오천동 359-1	조춘 희	배정오 지분가 압류	변경없음	
7	오천동	360-7	건물	벽돌스레트	50	주거	미등기		여수시 오천동 360	장권 수	토지소 유자	변경없음	
			건물	벽돌슬래브	25	주거							변경없음
			건물	벽돌스레트	10	창고							변경없음
			가추	스레트	10								변경없음
			담장	벽돌	45								변경없음
			마당	콘크리트	44								변경없음
			정화조		1								변경없음
			수도미터기		1								변경없음
			물탱크	FRP	1								변경없음
			보일러	기름	1								변경없음
			대문	철재	1								변경없음
			감나무	20년생	3								변경없음
			매화나무	8년생	2								변경없음
			유자나무	15년생	1								변경없음
			동백나무	3년생	3								변경없음
배나무	7년생	2								변경없음			
8	오천동	360-9	담장	벽돌	4		미등기		여천시 화치동 882	주광 식	토지소 유자	변경없음	
			대문	철재	1								변경없음
			감나무	20년생	4								변경없음
9	오천동	367-10	건물	벽돌스레트	48	주거	여 수 시 오천동 367	배경만				변경없음	
			건물	벽돌슬래브	9	주거							변경없음
			건물	벽돌슬래브	17	창고							변경없음
			건물	벽돌스레트	2	창고							변경없음
			가추	스레트	2								변경없음
			담장	벽돌	58								변경없음
			마당	콘크리트	118								변경없음
			정화조		1								변경없음
			수도미터기		1								변경없음
			물탱크	FRP	1								변경없음
			보일러	기름	1								변경없음
			대문	철재	1								변경없음
일	지장물	물건의	구조및	수량	실제	건 물 소 유 자		이 해 관 계 인		소유권	비고		

련 번 호	소재지		종 류	규 격	(㎡)	이용 사항	주 소	성 명	주 소	성명	이외의 관리의 종류 및내용	
	동	지번										
9	여천동	367-10	감나무	15년생	3							변경없음
			포도나무	5년생	2							변경없음
			유자나무	7년생	1							변경없음
			동백나무	5년생	1							변경없음
			단풍나무	5년생	1							변경없음
			목련나무	10년생	1							변경없음
10	여천동	367-2	건물	벽돌스레트	65		여수시 오천동 367-2	최상연				변경없음
			가추	스레트	13							변경없음
			담장	벽돌	35							변경없음
			보일러	기름	1							변경없음
			물탱크	FRP	1							변경없음
			수도미터기		1							변경없음
			정화조		1							변경없음
11	여천동	360-1	건물	벽돌슬래브	45	창고	미등기		여수시 오천동 360	장권수	토지소유자	변경없음
			가추	스레트	8							변경없음
			담장	벽돌	24							변경없음
12	여천동	381-1	건물	벽돌함석	54	주거	미등기		여수시 오천동 381	윤이레	토지소유자	변경없음
			건물	벽돌스레트	1	주거						변경없음
			가추	함석	12							변경없음
			담장	벽돌	20							변경없음
			마당	콘크리트	80							변경없음
			보일러	기름	1							변경없음
			물탱크	FRP	1							변경없음
			수도미터기		1							변경없음
			정화조		1							변경없음
			대문	철재	1							변경없음
13	여천동	380-1	건물	벽돌슬래브	4	화장실	미등기		여수시 오천동 380	김정봉	토지소유자	변경없음
			담장	벽돌	26							변경없음
			마당	콘크리트	30							변경없음
			물탱크	FRP	1							변경없음
			정화조		1							변경없음
			대문	철재	1							변경없음
			감나무	10년생	1							변경없음
			사철나무	5년생	1							변경없음
			장미	5년생	3							변경없음
14	여천동	367-9	담장	벽돌	20		여수시문덕동657 한려주공(아)10 4-1105호	차주정				변경없음
			매화나무	5년생	3							변경없음
			대문	슬래브	2							변경없음
15	여천동	367-9	건물	벽돌기와	54		미등기		여수시 오천동 367	김계곤외2명	토지소유자	변경없음
			담장	벽돌	54				여수시 오천동 367	권수연	공유자(198/810)	변경없음
			보일러	기름	1				여수시문덕동657한 려아파트104-1105	차주정	공유자(232/810)	변경없음

일련 번호	지장물 소재지		물건의 종류	구조및 규격	수량 (㎡)	실제 이용 사항	건물소유자		이해관계인		소유권 이외의 권리의 종류 및내용	비고
	동	지번					주소	성명	주소	성명		
15	여천동	367-9	물탱크	FRP	1							변경없음
			정화조		1							변경없음
			무화과나무	15년생	2							변경없음
			앵두나무	5년생	1							변경없음
			동백나무	5년생	1							변경없음
			오가피나무	3년생	10							변경없음
16	여천동	367-9	건물	벽돌스레트	50	주거	미등기		여수시 오천동 367	김계곤외2명	토지소유자	변경없음
			건물	벽돌슬래브	33	창고			여수시 오천동 367	권수연	공유자(198/810)	변경없음
			가추	슬레트	37				여수시둔덕동657한려아파트104-1105	차주정	공유자(232/810)	변경없음
			담장	벽돌	26							변경없음
			보일러	기름	1							변경없음
			물탱크	FRP	1							변경없음
			수도미터기		1							변경없음
			정화조		1							변경없음
			감나무	3년생	1							변경없음
			유자나무	5년생	2							변경없음
17	여천동	374-1	건물	벽돌스레트	40	폐가	미등기		여수시 오천동 113	김행곤		변경없음
			담장	벽돌	29							변경없음
			감나무	20년생	2							변경없음
			석류나무	20년생	2							변경없음
18	여천동	373-2	건물	벽돌슬래브	20	창고	여수시 오천동 144	이정웅				변경없음
			담장	벽돌	26							변경없음
			마당	콘크리트	39							변경없음
			대문	철재	1							변경없음
			정화조		1							변경없음
			수도미터기		1							변경없음
19	여천동	373-1	건물	벽돌슬래브	110	주거	미등기	김선태	여수시 오천동 373-1	이태원	토지소유자	변경없음
			건물	벽돌슬래브	6	창고						변경없음
			건물	벽돌슬래브	3	화장실						변경없음
			담장	벽돌	9							변경없음
			마당	콘크리트	25							변경없음
			대문	철재	2							변경없음
			보일러	기름	1							변경없음
			물탱크	FRP	1							변경없음
			수도미터기		1							변경없음
20	여천동	369	정화조		1							변경없음
			보일러	기름	1							변경없음
			건물	벽돌기와	84	주거	여수시 오천동 369	박갑례				변경없음
			건물	벽돌기와	40	창고						변경없음
			건물	벽돌스레트	6	창고						변경없음
			담장	벽돌	13							변경없음
			마당	콘크리트	42							변경없음
			물탱크	FRP	1							변경없음
			수도미터기		1							변경없음

일련 번호	지장물 소재지		물건의 종류	구조및 규격	수량 (㎡)	실제 이용 사항	건물소유자		이해관계인		소유권이 외의 종류 및내용	비고
	동	지번					주소	성명	주소	성명		
20	오천동	369	감나무	15년생	4							변경없음
			대추나무	10년생	1							변경없음
			사철나무	5년생	1							변경없음
			동백나무	5년생	3							변경없음
			유자나무	5년생	1							변경없음
			모과	5년생	1							변경없음
21	오천동	367-1	건물	벽돌함석	84	주거	경기도성남시 수정구수진동 1468	김용근				변경없음
			건물	벽돌슬래브	3	창고						변경없음
			담장	벽돌	11							변경없음
			정화조		1							변경없음
			수도미터기		1							변경없음
			물탱크	FRP	1							변경없음
			보일러	기름	1							변경없음
22	오천동	368-1	건물	벽돌함석	66	주거	여주시 오천동 368-1	배태수				변경없음
			대문	철재	1							변경없음
			담장	벽돌	12							변경없음
			정화조		1							변경없음
			수도미터기		1							변경없음
			물탱크	FRP	1							변경없음
			보일러	기름	1							변경없음
23	오천동	370-1	건물	벽돌슬래브	35	창고	미등기	홍순덕	여주시 오천동 370-1	김의곤	토지소 유자	기정
			가주	스레트	3							
			물탱크	FRP	1							
			수도미터기		1							
			정화조		1							
			치자나무	5년생	1							
			동백나무	5년생	3							
			목련나무	10년생	1							
			야자수	10년생	1							
			주택	블록 스레이트	57.7		여주시 쌍봉로 366, 2동 1408호 (둔덕동, 중앙하이츠아파 트)	김영기				변경
			창고	블록 슬래브	9							
			보일러실	블록 스레이트	5.5							
			마당		4							
			대문	철재	1							
			계단	콘크리트1 0단	1							
			전기온수보 일러	물통포함	2							
			위성안테나		1							
			빨래건조대		1							
			담장		32							
			화단		20							
			가주		3							
			석류나무	R10	1							
			감나무	R20	1							
			오가피		2							

일련 번호	지장물 소재지		물건의 종류	구조및 규격	수량 (㎡)	실제 이용 사항	건물소유자		이해관계인		소유권 이외의 권리의 종류 및내용	비고
	동	지번					주소	성명	주소	성명		
24	오천동	149-4	건물	벽돌스레트	110		여수시 오천동 149-4	평소인 석				변경없음
			담장	벽돌	40							변경없음
			보일러	전기	1							변경없음
			수도미터기		1							변경없음
			정화조		1							변경없음
			감나무	25년생	4							변경없음
			물탱크	FRP	1							변경없음
25	오천동	400-1	건물	벽돌합석	84	주거	미등기	남채근	여수시 오천동 371	남채근외1명	토지소 유자	변경없음
			건물	벽돌합석	8	창고			여수시 오천동 371	최상대	공유자(58/208)	변경없음
			건물	벽돌합석	12	창고						변경없음
			담장	벽돌	24							변경없음
			마당	콘크리트	15							변경없음
			보일러	기름	1							변경없음
			물탱크	FRP	1							변경없음
			대문	철재	1							변경없음
			수도미터기		1							변경없음
			정화조		1							변경없음
			대문	철재	1							변경없음
			감나무	20년생	3							변경없음
			매화나무	8년생	2							변경없음
			유자나무	15년생	1							변경없음
			동백나무	3년생	3							변경없음
			배나무	7년생	2							변경없음
26	오천동	149-1	건물	벽돌슬래브	98	주거	여수시 학동 18-32	이순아				변경없음
			건물	벽돌합석	12	창고						변경없음
			건물	벽돌슬래브	5	창고						변경없음
			담장	벽돌	22							변경없음
			마당	콘크리트	32							변경없음
			보일러	기름	1							변경없음
			물탱크	FRP	1							변경없음
			대문	철재	1							변경없음
			수도미터기		1							변경없음
			정화조		1							변경없음
			감나무	20년생	1							변경없음
			동백나무	3년생	2							변경없음
			장미	3년생	1							변경없음
27	오천동	400-1	건물	벽돌합석	28	주거	미등기	최상대	여수시 오천동 371	남채근외1명	토지소 유자	변경없음
			건물	벽돌합석	7	창고			여수시 오천동 371	최상대	공유자(58/208)	변경없음
			마당	콘크리트	12							변경없음
			보일러	기름	1							변경없음
			물탱크	FRP	1							변경없음
			대문	철재	1							변경없음
			수도미터기		1							변경없음
			정화조		1							변경없음

일련 번호	지장물 소재지		물건의 종류	구조및 규격	수량 (㎡)	실제 이용 사항	건물소유자		이해관계인		소유권이외의 권리의 종류 및내용	비고
	동	지번					주소	성명	주소	성명		
28	여천동	149-8	건물	벽돌스레트	66	주거	여수시 만흥동 1049	김여두				변경없음
			건물	벽돌스레트	18	창고						변경없음
			담장	벽돌	49							변경없음
			마당	콘크리트	50							변경없음
			보일러	기름	1							변경없음
			물탱크	FRP	1							변경없음
			대문	철재	1							변경없음
			수도미터기		1							변경없음
			정화조		1							변경없음
			감나무	20년생	1							변경없음
			장미	5년생	1							변경없음
29	여천동	147-4	건물	벽돌함석	50	주거	미등기	김옥태	여수시 오천동 147-4	김옥태	토지소 유자	변경없음
			건물	벽돌슬래브	14	창고						변경없음
			담장	벽돌	26							변경없음
			마당	콘크리트	35							변경없음
			보일러	기름	1							변경없음
			물탱크	FRP	1							변경없음
			대문	철재	1							변경없음
			수도미터기		1							변경없음
			정화조		1							변경없음
			감나무	15년생	1							변경없음
			동백나무	5년생	2							변경없음
			유자나무	5년생	1							변경없음
			치자나무	5년생	2							변경없음
			철쭉나무	5년생	9							변경없음
			장미	5년생	1							변경없음
30	여천동	147-2	건물	벽돌스레트	50	주거	미등기		여수시 오천동 378	평소 병호	토지소 유자	기정
			건물	벽돌스레트	28	창고						
			담장	벽돌	36							
			마당	콘크리트	65							
			보일러	기름	1							
			물탱크	FRP	1							
			대문	철재	1							
			수도미터기		1							
			정화조		1							
			감나무	15년생	3							변경
			동백나무	15년생	1							
			목련나무	25년생	1							
			주택	목조함석 4*11.9	47.4 6	김삼 덕	서울특별시 종구 다산로 92(신당동)					
			주택 및 창고	조적함석 4.1*7.2	29.5 2							
			철재대문	1.5*1.9	1							
			가추	12.7*1.8	22.8 6							
			포장바닥1	콘크리트	118. 58							
			포장바닥2	콘크리트	17.2 9							
			장독대	2.6*2.5	1							

일련 번호	지장물 소재지		물건의 종류	구조및 규격	수량 (㎡)	실제 이용 상황	건물소유자		이해관계인		소유권이 외의 종류 및내용	비고
	동	지번					주소	성명	주소	성명		
30	여천동	147-2	담장1	블록 (12*1.6)	19.2							변경
			담장2	블록 (8.9*1.3)	11.57							
			화단1	7.7*1.5	11.55							
			화단2	10.8*1.4	15.12							
			감나무		3							
			동백		1							
			두릅		11							
			가시오가피		1							
			염나무		1							
			매실		2							
			오동나무		1							
31	여천동	148-7	건물	벽돌스레트	60	주거	여수시 오천동 148-7	이정훈				변경없음
			건물	벽돌스레트	15	창고						변경없음
			가추	스레트	24							변경없음
			담장	벽돌	77							변경없음
			정화조		1							변경없음
			수도미터기		1							변경없음
			물탱크	FRP	1							변경없음
			보일러	기름	1							변경없음
32	여천동	147-1	건물	벽돌스레트	30	주거	미등기		여수시 오천동 147-1	윤윤식	토지소 유자	변경없음
			건물	벽돌스레트	40	주거						변경없음
			건물	벽돌슬래브	35							변경없음
			가추	스레트	12							변경없음
			마당	콘크리트	67							변경없음
			보일러	기름	1							변경없음
			물탱크	FRP	1							변경없음
			대문	철재	1							변경없음
			수도미터기		1							변경없음
			정화조		1							변경없음
			감나무	15년생	10							변경없음
			동백나무	5년생	3							변경없음
			매화나무	15년생	2							변경없음
			치자나무	2년생	2							변경없음
			철쭉나무	5년생	9							변경없음
			장미	15년생	1							변경없음
33	여천동	107	건물	벽돌슬래브	50	주거	여수시신기동 138 대림사택28동 402호	윤정선				기정
				벽돌스레트	1	주거						
				함석	12							
			담장	벽돌	20							
			계단	콘크리트	8							
			보일러	기름	1							
			물탱크	FRP	1							
			수도미터기		1							
			사철나무	20년생	1							
			동백나무	5년생	5							
			감나무	5년생	1							
			유자나무	15년생	5							

일련 번호	지장물 소재지		물건의 종류	구조및 규격	수량 (㎡)	실제 이용 상황	건물소유자		이해관계인		소유권 이외의 권리의 종류 및내용	비고
	동	지번					주소	성명	주소	성명		
			주택	벽돌슬래브 (9.5*5.6)	53.2	윤정 선	여주시 신기동 138 대림사택 28동 402호					변경
			대문	판넬 (1.8*2.4)	1							
			대문계단	13단 (2.9*6.1)	1							
			포장바닥	콘크리트	66.6 7							
			장독대	2*2.1	1							
			가추	1.4*6	8.4							
			수도계량기		1							
			옥상계단	15단 (5.4*0.4)	1							
			대문담장	블록 16*1.6	25.6							
			담장1	자연석 (14.8*0.6)	8.88							
			담장2	블록 (17.2*0.6)	10.3 2							
			화단		1							
			매실		4							
			유자		4							
			동백		3							
			석류		1							
			감나무		6							
			사과		1							
			수국		1							
			철쭉		3							
			대나무		1							
			목서		1							
			참꽃나무		1							
			천리향		1							
			장미		3							
			향나무		1							
			비파나무		1							
			단풍나무		1							
34	오천동	108	담장	벽돌	58	주거	여주시 선원동 1235-6	이형재				변경없음
			계단	벽돌	9							변경없음
			물탱크	FRP	1							변경없음
			정화조		1							변경없음
			수도미터기		1							변경없음
			사철나무	5년생	1							변경없음
			장미	5년생	3							변경없음
35	오천동	148-1	담장	벽돌	30		여주시 선원동 222-6	문영노	여주시	세무 과	압류	변경없음
			대문	철재	4				서울마포구공덕동2 54-5 중소기업은행영업 본부	중 소 기업 은행	가처분	변경없음
			정화조		1				여주시 문수동 42-4	여 수 농 협 동 조합	근저당 권설정	변경없음
			수도미터기		1							변경없음
			감나무	5년생	2							변경없음
			동백나무	5년생	3							변경없음
			야자수	15년생	1							변경없음

일련 번호	지장물 소재지		물건의 종류	구조및 규격	수량 (㎡)	실제 이용 사항	건물소유자		이해관계인		소유권 이외의 권리의 종류 및내용	비고
	동	지번					주소	성명	주소	성명		
36	오천동	379-1	주택	목조 스레이트	60		여주시 오천3길 31	김해곤				금회추가
			물통		1							금회추가
			마당		1							금회추가
37	오천동	341-14,15,16	관정		1		여주시 오천동 341-1	조영태				금회추가
			담장1	벽돌 L=45,H2	1							금회추가
			김치독		1							금회추가
			화단	자연석 11.3*1.4	20.2							금회추가
			소나무		3							금회추가
			뿔뚝나무		1							금회추가
			유자나무		1							금회추가
			선향초		500							금회추가
			종려나무		3							금회추가
			후박나무		1							금회추가
			사철나무		1							금회추가
			남천		3							금회추가
			금목수		1							금회추가
			배롱나무		2							금회추가
			매실나무		3							금회추가
			자두나무		2							금회추가
			배나무		1							금회추가
			단풍나무		2							금회추가
			가시오가피		1							금회추가
			감나무		4							금회추가
			목단		1							금회추가
			동백나무		7							금회추가
			무화과		1							금회추가
			철쭉		33							금회추가
			골단초		1							금회추가
			장미		1							금회추가
			석류		1							금회추가
			노나무		1							금회추가
			고사리		20							금회추가
			사철나무		1							금회추가
			청목		2							금회추가
			국화		1							금회추가
			꽃잔디		10							금회추가
			하수도	관로(1.5*5)	1							금회추가
			현관난간	대리석(1*6)	1							금회추가
			현관바닥	대리석(3*3)	1							금회추가
			현관계단	대리석2단	1							금회추가
			계단	철재10단	1							금회추가
			수도		1							금회추가
			담장		90							금회추가
38	오천동	146	감나무		2		여주시 오천2길 57-1	강충원				금회추가
			배나무		1							금회추가

일련 번호	지장물 소재지		물건의 종류	구조및 규격	수량 (㎡)	실제 이용 사항	건물소유자		이해관계인		소유권 이외의 권리의 종류 및내용	비고
	동	지번					주 소	성명	주 소	성명		
39	오천동	908-15	구조물	철골(7*7)	1		여수시 오천3길 63	김복순				금회추가
			느릅나무	R5	1							금회추가
			물통		1							금회추가
40	오천동	108-3	담장	벽돌콘크리트	77.5		여수시 체육공원길 52, 102동 1101호(신기 동, 우림필유아파트)	박정일				금회추가
41	오천동	339-1	물탱크		1		여수시 오천4길 2-6	곽명선				금회추가
			울타리	18m * 2.5m	1							금회추가
			철재선반		1							금회추가

- 코로나19 극복 및 지역경제 활성화를 위한 -
학원 · 교습소 생활안정자금 지원 공고

여수시는 코로나19 확산에 따른 「사회적 거리두기」, 「집단감염 위험시설 운영제한 권고」 및 지역경제 침체 등으로 어려움을 겪고 있는 관내 학원 · 교습소에 대하여 생활안정자금을 지원하고자 하오니, 다음 내용을 참고하여 신청해 주시기 바랍니다.

2020. 7. 16.

여 수 시 장

1 사업개요

☐ 사 업 명 : 학원 · 교습소 생활안정자금 지원

☐ 지원대상 : 「학원의 설립·운영 및 과외교습에 관한 법률」에 근거한 학원·교습소

※ 단, 민간체육시설 생활안정자금 지원을 받는 학원은 제외

☐ 지원자격

○ 2020. 3. 22.* 기준 주민등록상 여수시에 거주하는 학원 · 교습소 대표자로서 아래 요건 중 하나에 해당되는 자

- ① 2020. 3. 22.까지 여수교육지원청에 등록되어 운영 중인 시설(학원 · 교습소)
- ② 2020. 3. 22.까지 여수교육지원청에 등록된 시설 중 3. 22.부터 공고일까지 휴·폐업한 시설(학원 · 교습소)

※ 2020. 3. 23.이후 등록된 시설은 제외

* **고강도 사회적 거리두기**(3. 22~5. 5)/ **생활속 거리두기**(5. 6~7. 5)/ **사회적 거리두기 2단계**(7. 6~)

□ 신청기간 : 2020. 7. 20.(월) ~ 7. 31.(금) 18:00까지 도착분(토·일 제외)

□ 지원금액 : 학원(교습소) 당 50만원 / 현금 계좌이체

2 신청방법

□ 신청방법: 방문접수(우편, FAX 등 접수 불가)

- 읍·면·동별로 신청

요일 주	월	화	수	목	금
1주차 (7. 20. ~ 7. 24.)	문수동 여서동	문수동 여서동	문수동 여서동	쌍봉동	쌍봉동
2주차 (7. 27. ~ 7. 31.)	여천동	시전동	소라면 미평동 주삼동	국동 월호동 만덕동	그 외 지역

□ 제출서류

1. 생활안정 자금 지원 신청서 1부
2. 학원설립 운영등록 증명서 사본 1부
3. 대표자 통장사본 및 신분증

* 신분확인을 위해 방문 시 대표자 신분증(여권, 주민등록증, 운전면허증 등) 필수 지참

4. 위임장(대리 신청시) 1부

* 위임자 신분증 , 대리인 신분증, 가족관계를 증빙할 수 있는 서류 1부

* 대리인 범위 : 배우자, 직계존비속에 한함

□ 접수처 : 여주시 진남경기장 내 행복교육지원센터[[여주시 진남체육공원길 74(오람동)]

□ 문의사항 : 교육지원과 교육지원팀 (☎659-5430~5432)

3 지원절차 및 지급시기

□ 지원절차

지원금 신청서 접수	지원여부 검증 및 확정	지원금 지급
<div>학원·교습소(대표자) → 시</div> <div>7.20(월) ~ 7.31.(금)</div>	⇒ <div>시 ↔ 교육지원청</div> <div>7.20.(월) ~ 8.3.(월)</div>	⇒ <div>시 → 학원·교습소(대표자)</div> <div>8. 5.(수)~</div>

□ 지급절차 : 지원여부 검증 후 순차적 지급

※ 제출서류 보완 등 심사 지연 시 지급이 늦어질 수 있음

□ 유의사항

1. 방문 시 신분증(주민등록증, 자동차운전면허증, 여권) 반드시 지참
2. 접수처 혼잡이 예상되므로 신속한 접수 및 심사 진행을 위해 반드시 제출서류 출력물 등을 완비해서 방문 요망
3. 신청서 허위 기재 및 서류 조작 등 지원금 허위신청 사실이 밝혀질 경우 행정처분과 함께 향후 전라남도 및 여수시에서 추진하는 모든 지원사업에서 제외될 수 있음
4. 지침·기준 등 미숙지로 발생하는 불이익과 객관적으로 입증이 가능한 증빙자료 미제출로 지원이 불가능한 사항에 대한 책임은 신청인 본인에게 있음

여수시 학원·교습소 생활안정자금 신청서

신청인	성명		주민등록번호	-
	주소	여수시	전화번호	
	계좌번호 (대표자)	은행명() 계좌번호()		

업체 현황	업체명		운영등록번호	
	종류	학원() 교습소()		
	주소	여수시		

개인정보 수집·이용 및 제공 동의	동의
<p>1. 수집·이용에 관한 사항</p> <p><input type="checkbox"/> 개인정보 수집 목적</p> <p>여수시 학원·교습소 생활안정자금 지급</p> <p><input type="checkbox"/> 활용할 개인정보</p> <p>인적사항 및 업체에 관한 정보 등 지원 대상자를 선정하기 위하여 필요한 정보[성명, 주소, 업체명, 대표자, 운영등록번호, 생년월일, 사업장소재지, 전화번호(휴대전화번호), 신청인거주지, 신청인계좌정보, 대리인 신청 시 대리인 성명, 생년월일, 전화번호(휴대전화번호), 주소, 위임인과의 관계 등]로서 주민등록전산정보, 학원·교습소 등록정보 등 자료 또는 정보에 대하여 관계기관에 요청하거나 관련 정보통신망(행정정보공동이용 포함)을 통해 조회합니다.</p> <p><input type="checkbox"/> 개인정보 보유</p> <p>생활안정자금 지급 관련 자료에 기록되는 개인정보로 5년간 처리 및 보유 후 폐기</p>	[]

유의사항 (필수사항)	확인
1. 본인은 여수시 생활안정자금 지원을 신청함에 있어 신청내용 및 증빙자료 일체가 사실이며 부정 수급이 확인되어 환수 등의 조치가 있더라도 이의를 제기하지 않겠습니다.	[]
2. 생활안정자금 신청을 위해 작성·제출하신 서류는 반환되지 않습니다.	

본인(대리신청인 포함)은 개인정보 활용 및 유의사항에 대하여 접수기관으로부터 안내받았음을 확인하며, 위와 같이 생활안정지원금을 신청합니다.

년 월 일
신청인 성명 : (서명 또는 인)
대리신청인 관계 :
성명 : (서명 또는 인)

여수시장 귀하

구비서류	1. 학원설립·운영등록증 사본 1부 2. 신청인 신분증 3. (위임시)대리인 신분증, 위임장, 가족관계를 증명할 수 있는 서류 4. 통장사본 1부	화인필
------	--	-----

[서식 2 - 대표자 방문이 어려운 경우에만 해당]

위 임 장				
위임받는 자 (대리인)	성 명		생년월일	
	전화번호 (휴대전화)			
	주 소			
	위임인과의 관계			
위임자 (대표자)	성 명		생년월일	
	전화번호 (휴대전화)			
	주 소			
<p>여수시 학원·교습소 생활안정자금 신청을</p> <p>위의 자에게 위임합니다.</p> <p>2020년 월 일</p> <p style="margin-top: 20px;">위임자(대표자) (서명 / 인)</p> <p style="margin-top: 20px;">여수시장 귀하</p>				

방치선박 제거 공고

우리시 공유수면에 무단으로 방치되어 있는 선박이 해양오염 발생 우려가 있으며, 지역주민의 안전사고 위험 등 공유수면의 효율적 이용을 저해하므로 「공유수면 관리 및 매립에 관한 법률」 제6조 및 동법 시행령 제3조제1항 규정에 따라 다음과 같이 직권으로 제거하고자 하오니 이의신청이나 문의사항이 있는 소유자나 이해관계인은 2020년 7월 30일(목)까지 여수시 해양항만레저과로 연락하여 주시기 바랍니다.

2020년 7월 16일

여 수 시 장

1. 공 고 기 간 : 2020. 7. 16. ~ 2020. 7. 30.(14일간)

2. 제거대상선박 : 9척(붙임 참조)

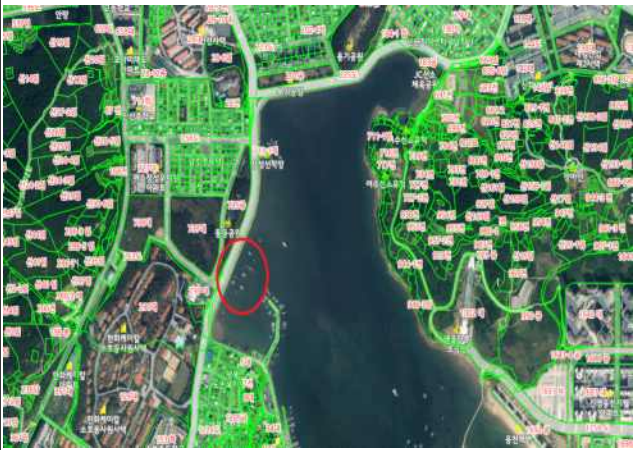

3. 소유자(점유자) 및 이해관계인 유의사항

- 가. 공고기간 내에 자진처리하지 않을 경우 「공유수면관리 및 공유수면 매립에 관한 법률」 제6조 및 동법 시행령 제3조 의거 공고기간 경과 시 권리를 포기한 것으로 간주하여 폐기됨을 알려드립니다.
- 나. 아울러 공유수면 내에 선박을 버리거나 방치한 행위자에 대하여는 공유수면 관리 및 매립에 관한 법률 제62조의 규정에 따라 형사처벌(3년 이하의 징역 또는 3천만원 이하의 벌금)을 받게 됨을 알려드립니다.
- 다. 해당 선박의 이해관계인(압류 및 저당권 설정자 등)은 공고 기한 내에 권리 행사가 없을 경우 권리행사를 포기한 것으로 간주하고 폐기처리하게 됨을 알려드립니다.

4. 기타사항 : 문의사항은 여수시 해양항만레저과(☎061-659-3973)로 연락바랍니다.

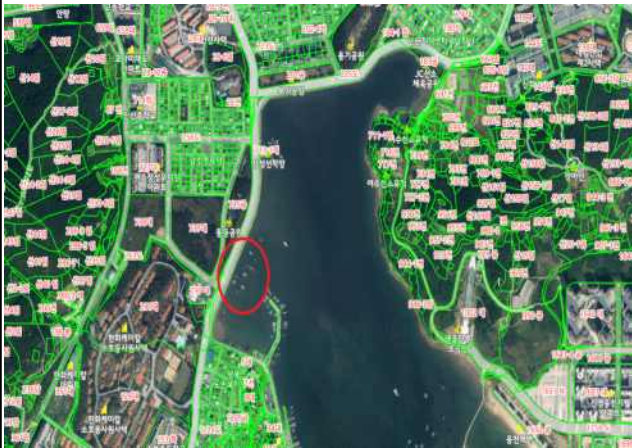
제거대상 선박 내용

관리번호	선명	선질	톤수	방치장소
2020-12	미상	목선	1톤급	전라남도 여주시 안산동 713-2번지 지선 공유수면
2020-13	미상	목선	1톤급	전라남도 여주시 안산동 713-2번지 지선 공유수면
2020-14	미상	목선	1톤급	전라남도 여주시 안산동 713-2번지 지선 공유수면
2020-15	미상	목선	1톤급	전라남도 여주시 안산동 713-2번지 지선 공유수면
2020-16	미상	목선	1톤급	전라남도 여주시 안산동 713-2번지 지선 공유수면
2020-17	미상	목선	1톤급	전라남도 여주시 안산동 713-2번지 지선 공유수면
2020-18	미상	목선	1톤급	전라남도 여주시 안산동 713-2번지 지선 공유수면
2020-19	미상	목선	1톤급	전라남도 여주시 안산동 713-2번지 지선 공유수면
2020-20	미상	목선	1톤급	전라남도 여주시 안산동 713-2번지 지선 공유수면

여수시 공고 제 2020- 1752호				
방 치 선 박 제 거 공 고				
발견장소	전라남도 여수시 안산동 713-2번지 지선 공유수면			
선 박 제 원	선명(명칭)	미상	선박(어선)번호	미상
	선 적 항	미상	톤 수	1톤급
	주요치수			
관 리 청	여수시청	관 리 번 호	제2020-12호	
제거 예정일자	2020년 7월 30일 이후 (공고 종료 이후)			
제 거 방 법	해체 및 폐기처리(직권제거)			
공매장소 및 일시	-			
입찰 보증금	-			
				
위 치 도		현 장 사 진		
<p>위 방치선박은 공유수면의 효용을 저해할 뿐만 아니라 해양오염 발생우려가 있으므로 공유수면 관리 및 매립에 관한 법률 제6조제3항의 규정에 의거 직권으로 제거하고자 하니 이의가 있거나 문의사항이 있으신 분은 2020년 7월 30일(목)까지 여수시 해양항만레저과로 연락하여 주시기 바랍니다.</p>				
<p>2020년 7월 16일</p> <p>여 수 시 장</p> <p>(담당자 : 해양항만레저과 061-659-3973)</p>				

방 치 선 박 제 거 공 고

발견장소	전라남도 여수시 안산동 713-2번지 지선 공유수면			
선박 제원	선명(명칭)	미상	선박(어선)번호	미상
	선적항	미상	톤수	1톤급
	주요치수			
관리청	여수시청		관리번호	제2020-13호
제거예정일자	2020년 7월 30일 이후 (공고 종료 이후)			
제거방법	해체 및 폐기처리(직권제거)			
공매장소 및 일시	-			
입찰보증금	-			



위 치 도



현 장 사 진

위 방치선박은 공유수면의 효용을 저해할 뿐만 아니라 해양오염 발생우려가 있으므로 공유수면 관리 및 매립에 관한 법률 제6조제3항의 규정에 의거 직권으로 제거하고자 하니 이의가 있거나 문의사항이 있으신 분은 2020년 7월 30일(목)까지 여수시 해양항만레저과로 연락하여 주시기 바랍니다.

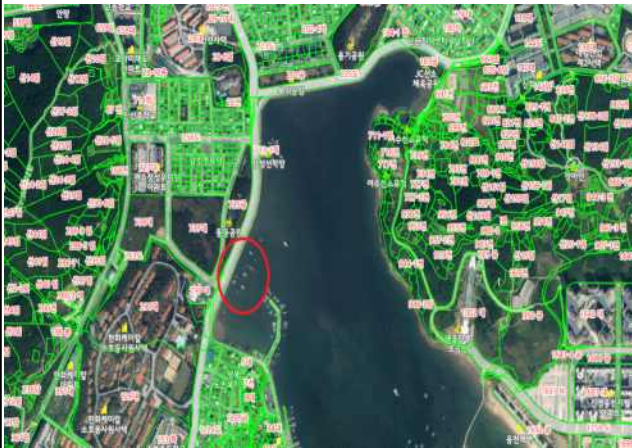
2020년 7월 16일

여 수 시 장

(담당자 : 해양항만레저과 061-659-3973)

방 치 선 박 제 거 공 고

발견장소	전라남도 여수시 안산동 713-2번지 지선 공유수면			
선박 제원	선명(명칭)	미상	선박(어선)번호	미상
	선적항	미상	톤수	1톤급
	주요치수			
관리청	여수시청		관리번호	제2020-14호
제거예정일자	2020년 7월 30일 이후 (공고 종료 이후)			
제거방법	해체 및 폐기처리(직권제거)			
공매장소 및 일시	-			
입찰보증금	-			



위치도



현장사진

위 방치선박은 공유수면의 효용을 저해할 뿐만 아니라 해양오염 발생우려가 있으므로 공유수면 관리 및 매립에 관한 법률 제6조제3항의 규정에 의거 직권으로 제거하고자 하니 이의가 있거나 문의사항이 있으신 분은 2020년 7월 30일(목)까지 여수시 해양항만레저과로 연락하여 주시기 바랍니다.

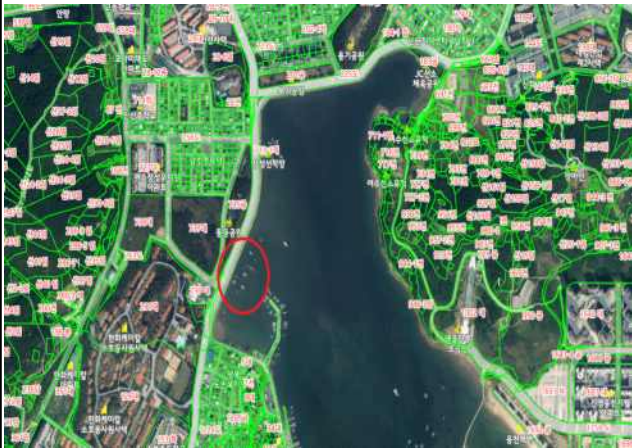
2020년 7월 16일

여 수 시 장

(담당자 : 해양항만레저과 061-659-3973)

방 치 선 박 제 거 공 고

발견장소	전라남도 여수시 안산동 713-2번지 지선 공유수면			
선박 제원	선명(명칭)	미상	선박(어선)번호	미상
	선적항	미상	톤수	1톤급
	주요치수			
관리청	여수시청		관리번호	제2020-15호
제거예정일자	2020년 7월 30일 이후 (공고 종료 이후)			
제거방법	해체 및 폐기처리(직권제거)			
공매장소 및 일시	-			
입찰보증금	-			



위치도



현장사진

위 방치선박은 공유수면의 효용을 저해할 뿐만 아니라 해양오염 발생우려가 있으므로 공유수면 관리 및 매립에 관한 법률 제6조제3항의 규정에 의거 직권으로 제거하고자 하니 이의가 있거나 문의사항이 있으신 분은 2020년 7월 30일(목)까지 여수시 해양항만레저과로 연락하여 주시기 바랍니다.

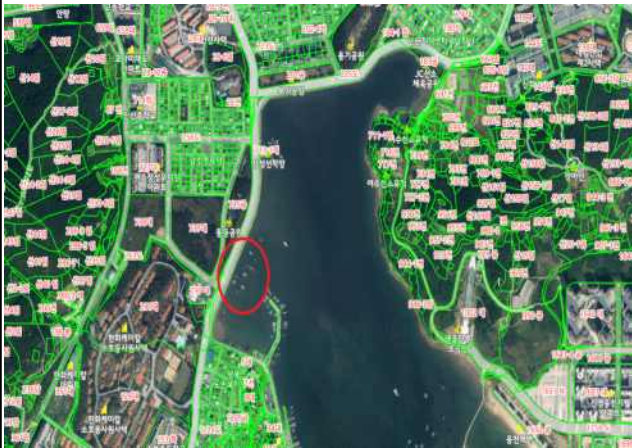
2020년 7월 16일

여 수 시 장

(담당자 : 해양항만레저과 061-659-3973)

방 치 선 박 제 거 공 고

발견장소	전라남도 여수시 안산동 713-2번지 지선 공유수면			
선박 제원	선명(명칭)	미상	선박(어선)번호	미상
	선적항	미상	톤수	1톤급
	주요치수			
관리청	여수시청		관리번호	제2020-16호
제거예정일자	2020년 7월 30일 이후 (공고 종료 이후)			
제거방법	해체 및 폐기처리(직권제거)			
공매장소 및 일시	-			
입찰보증금	-			



위 치 도



현 장 사 진

위 방치선박은 공유수면의 효용을 저해할 뿐만 아니라 해양오염 발생우려가 있으므로 공유수면 관리 및 매립에 관한 법률 제6조제3항의 규정에 의거 직권으로 제거하고자 하니 이의가 있거나 문의사항이 있으신 분은 2020년 7월 30일(목)까지 여수시 해양항만레저과로 연락하여 주시기 바랍니다.

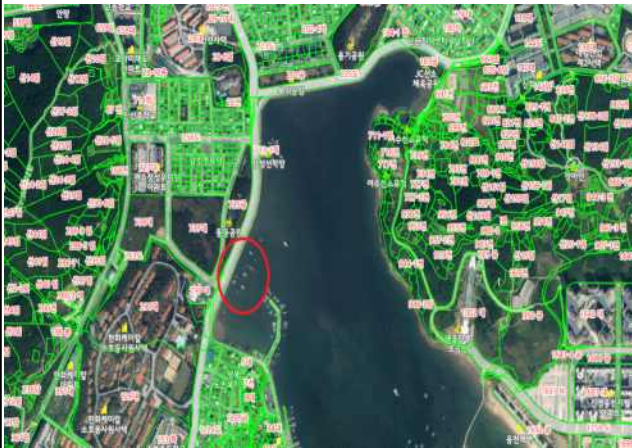
2020년 7월 16일

여 수 시 장

(담당자 : 해양항만레저과 061-659-3973)

방 치 선 박 제 거 공 고

발견장소	전라남도 여수시 안산동 713-2번지 지선 공유수면			
선박 제원	선명(명칭)	미상	선박(어선)번호	미상
	선적항	미상	톤수	1톤급
	주요치수			
관리청	여수시청		관리번호	제2020-17호
제거예정일자	2020년 7월 30일 이후 (공고 종료 이후)			
제거방법	해체 및 폐기처리(직권제거)			
공매장소 및 일시	-			
입찰보증금	-			



위치도



현장사진

위 방치선박은 공유수면의 효용을 저해할 뿐만 아니라 해양오염 발생우려가 있으므로 공유수면 관리 및 매립에 관한 법률 제6조제3항의 규정에 의거 직권으로 제거하고자 하니 이의가 있거나 문의사항이 있으신 분은 2020년 7월 30일(목)까지 여수시 해양항만레저과로 연락하여 주시기 바랍니다.

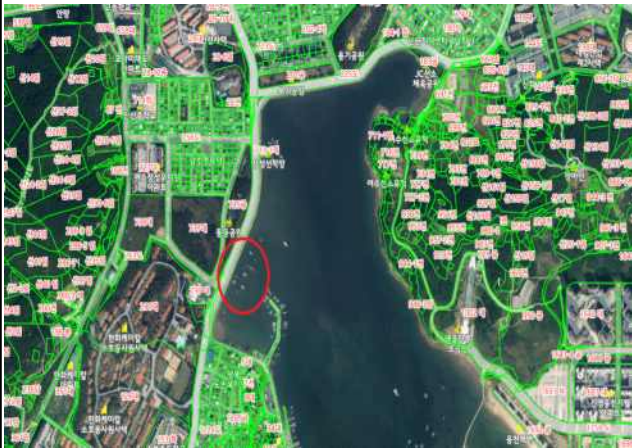
2020년 7월 16일

여 수 시 장

(담당자 : 해양항만레저과 061-659-3973)

방 치 선 박 제 거 공 고

발견장소	전라남도 여수시 안산동 713-2번지 지선 공유수면			
선박 제원	선명(명칭)	미상	선박(어선)번호	미상
	선적항	미상	톤수	1톤급
	주요치수			
관리청	여수시청		관리번호	제2020-18호
제거예정일자	2020년 7월 30일 이후 (공고 종료 이후)			
제거방법	해체 및 폐기처리(직권제거)			
공매장소 및 일시	-			
입찰보증금	-			



위치도



현장사진

위 방치선박은 공유수면의 효용을 저해할 뿐만 아니라 해양오염 발생우려가 있으므로 공유수면 관리 및 매립에 관한 법률 제6조제3항의 규정에 의거 직권으로 제거하고자 하니 이의가 있거나 문의사항이 있으신 분은 2020년 7월 30일(목)까지 여수시 해양항만레저과로 연락하여 주시기 바랍니다.

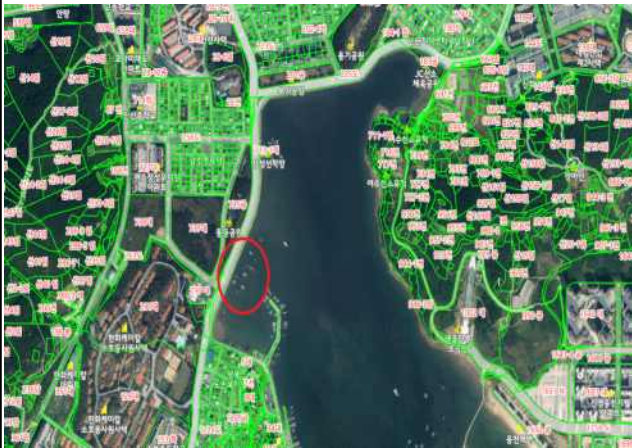
2020년 7월 16일

여 수 시 장

(담당자 : 해양항만레저과 061-659-3973)

방 치 선 박 제 거 공 고

발견장소	전라남도 여수시 안산동 713-2번지 지선 공유수면			
선박 제원	선명(명칭)	미상	선박(어선)번호	미상
	선적항	미상	톤수	1톤급
	주요치수			
관리청	여수시청		관리번호	제2020-19호
제거예정일자	2020년 7월 30일 이후 (공고 종료 이후)			
제거방법	해체 및 폐기처리(직권제거)			
공매장소 및 일시	-			
입찰보증금	-			



위치도



현장사진

위 방치선박은 공유수면의 효용을 저해할 뿐만 아니라 해양오염 발생우려가 있으므로 공유수면 관리 및 매립에 관한 법률 제6조제3항의 규정에 의거 직권으로 제거하고자 하니 이의가 있거나 문의사항이 있으신 분은 2020년 7월 30일(목)까지 여수시 해양항만레저과로 연락하여 주시기 바랍니다.

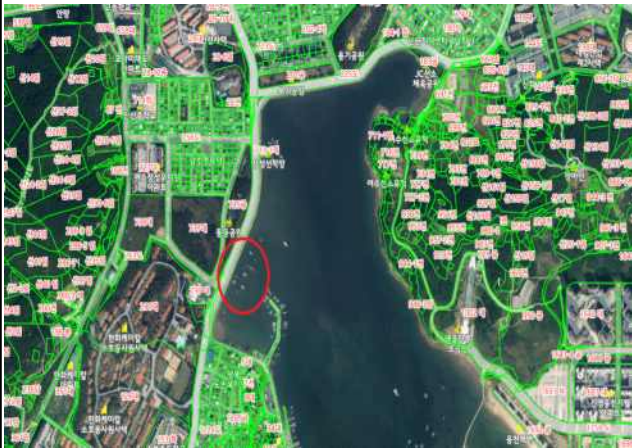
2020년 7월 16일

여 수 시 장

(담당자 : 해양항만레저과 061-659-3973)

방 치 선 박 제 거 공 고

발견장소	전라남도 여수시 안산동 713-2번지 지선 공유수면			
선박 제원	선명(명칭)	미상	선박(어선)번호	미상
	선적항	미상	톤수	1톤급
	주요치수			
관리청	여수시청		관리번호	제2020-20호
제거예정일자	2020년 7월 30일 이후 (공고 종료 이후)			
제거방법	해체 및 폐기처리(직권제거)			
공매장소 및 일시	-			
입찰보증금	-			



위치도



현장사진

위 방치선박은 공유수면의 효용을 저해할 뿐만 아니라 해양오염 발생우려가 있으므로 공유수면 관리 및 매립에 관한 법률 제6조제3항의 규정에 의거 직권으로 제거하고자 하니 이의가 있거나 문의사항이 있으신 분은 2020년 7월 30일(목)까지 여수시 해양항만레저과로 연락하여 주시기 바랍니다.

2020년 7월 16일

여 수 시 장

(담당자 : 해양항만레저과 061-659-3973)

도로지정 공고

여수시 돌산읍 두모리 982번지 건축신고와 관련하여 건축법 제2조제1항제11호, 같은 법 제45조제1항에 따라 아래와 같이 도로로 지정 · 공고합니다.

1. 도로 지정 공고 내역

도 로 위 치	도로길이 (m)	도로너비 (m)	도로면적 (㎡)	관련지번 및 이해 관계인 동의 여부	비고
돌산읍 두모리 982	28	4	40	도로대장 참조 (허가민원과 비치)	

2. 관련도서 : 생략(여수시청 허가민원과에 비치)

3. 기타사항

도로 지정과 관련된 의문사항에 대하여는 여수시청 허가민원과
(061-659-4113)로 문의하시기 바랍니다.

2020. 7. 16.

여 수 시 장