

<p>제2020-187호 2020년 10월 6일(화)</p>	<p>시  보 여수시</p>	<p>시 정 지 표 시민공감 감동시정 균형있는 상생경제 사람중심 나눔복지 품격있는 문화관광 살기좋은 청주환경</p>
---	---	---

■ 발행인 : 여수시장 ■ 발행소 : 공보담당관실 / 여수시 시청로 1(학동) ☎ 659-3025 FAX) 659-5803

고 시

- 여수시 고시 제2020-394호 도로구역 결정(변경) 고시(시도25호선) 3

공 고

- 여수시 공고 제2020-2461호 도로 지정 공고[소호동-취귀*] 7
- 여수시 공고 제2020-2463호 도로 지정 공고[신덕동-배범*] 8
- 여수시 공고 제2020-2475호 도로지정 공고(해산동 534-12) 9

기 타

회 람								
--------	--	--	--	--	--	--	--	--

시보는 공문서로서의 효력을 갖습니다

여수시 고시 제2020 - 394호

도로구역 결정(변경) 고시

「도로법」 제25조 제3항 및 같은 법 시행규칙 제6조에 따른 도로구역 결정 및 「토지이용규제기본법」 제8조에 의한 지형도면을 아래와 같이 변경 결정하였음을 고시합니다.

2020년 10월 6일

여수시장

1. 도로구역 결정(변경 또는 폐지)내용

① 구분	② 종류	③ 노선번호	④ 노선명	⑤ 위치	⑥ 면적	⑦ 기점	⑧ 종점	⑨ 주요 통과지	⑩ 총연장(km)
기정	시도	25호선	봉두~ 상봉	소라면 봉두리	2,456㎡	소라면 봉두리 1384	소라면 봉두리 산259-3	-	0.233
변경	시도	25호선	봉두~ 상봉	소라면 봉두리	2,481㎡	소라면 봉두리 1384	소라면 봉두리 산259-3	-	0.233

2. 도로구역 결정(변경) 사유: 도로개설 공사 시행 전 분할측량 결과에 따른 편입토지 면적 등 변경

※ 분할측량 결과로 인한 편입토지 세목 변경 외 사업내용은 변경없음

3. 해당 도로공사의 사업 시행기간: 2020. 3. 5. ~ 12. 31.

4. 수용 또는 사용할 토지의 세목: 붙임 참조

5. 붙임 서류 및 도면의 열람기간 및 열람장소

가. 열람기간: 2020. 10. 6. ~ 10. 19.

나. 열람장소: 여수시청 도로과(☎ 061-659-4078)

첨부서류

도로구역과 지적이 표시된 지형도면

붙임1)

도시관리계획의 결정 및 지형도면 변경 고시

1. 도시·군계획시설 변경 결정 조서

가. 교통시설

1) 도로

가) 도로결정 조서

구분	규 모				기능	연장 (m)	기 점	종 점	사용 형태	주요 경과지	최초 결정일	비고
	등급	류별	번호	폭원 (m)								
기정	소로	2	1468	8	집산 도로	233	소라면 봉두리 1384번지	소라면 봉두리 산259-3번지	일반 도로	-	'20. 3. 5.	
변경	소로	2	1468	8	집산 도로	233	소라면 봉두리 1384번지	소라면 봉두리 산259-3번지	일반 도로	-	'20. 3. 5.	

나) 도로변경 사유서

변경전 도로명	변경 후 도로명	변경내용	변경사유
소로 2-1468	소로 2-1468 (변경없음)	<ul style="list-style-type: none"> • 도로신설 - 연장: 233m - 폭원: 8m 	<ul style="list-style-type: none"> • 분할측량 결과에 따른 편입토지 면적 변경

2. 지형도면은 게재생략하며 고시된 지형도면 등은 토지이용규제정보서비스(<http://luris.molit.go.kr>) 열람 가능

도시계획시설(도로)사업의 실시계획인가 변경 고시

1. 사업시행지 위치 : 여수시 소라면 봉두리 914-1번지 일원

2. 사업종류 및 명칭

가. 종 류: 도시계획시설사업(도로)

나. 명 칭: 소라면 봉두~상봉 시도25호선 개설공사

3. 사업시행면적 또는 규모

규 모				기능	시행연장(m)	폭원(m)	비고
등급	류별	번호	폭(m)				
소로	2	1468	8.0	집산도로	233	8.0	기정
소로	2	1468	8.0	집산도로	233	8.0	변경

4. 사업시행자 성명 및 주소

가. 주 소: 여수시 시청로 1

나. 성 명: 여수시장(도로과)

5. 사업 착수예정일 및 준공예정일: 인가일로부터 ~ 2020. 12. 31.까지

6. 수용 또는 사용할 토지 또는 건물의 소재지·지번·지목 및 면적, 소유권과 소유권외의 권리의 명세 및 그 소유자·권리자의 성명·주소: 붙임

7. 관계도서: 여수시 도로과에 비치

붙임2)

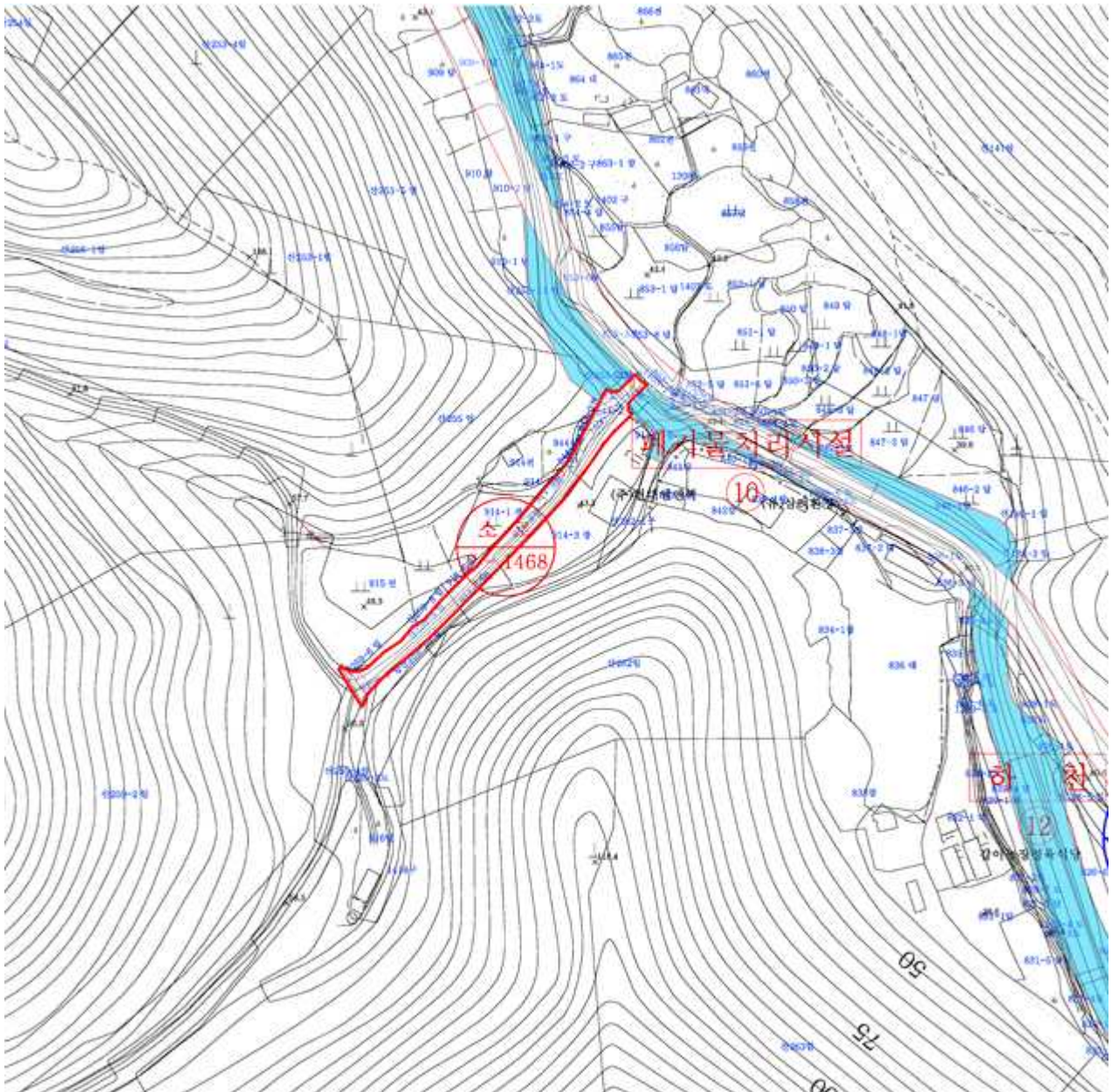
수용 또는 사용할 토지의 세목(변경)

○ 토지조서

연번	소재지	지번	지목	대장 면적 (㎡)	편입 면적 (㎡)	소 유 자		이해관계인			비 고
						주 소	성 명	성명또는 명칭	주 소	종류	
합 계					2,456						기정
합 계					2,481						변경
1	소라면 봉두리	1403-1	도	588	51	국유지	국토교통부				기정
	소라면 봉두리	1403-1	도	588	51						변경
2	소라면 봉두리	산255-1	임	30	30	공유지	여수시				기정
	소라면 봉두리	산255-1	임	30	30						변경
3	소라면 봉두리	844-2	전	144	144	공유지	여수시				기정
	소라면 봉두리	844-2	전	144	144						변경
4	소라면 봉두리	1400-1	도	133	133	국유지	국토교통부				기정
	소라면 봉두리	1400-1	도	133	133						변경
5	소라면 봉두리	1384	천	84,850	386	국유지	국토교통부				기정
	소라면 봉두리	1384	천	84,850	386						변경
6	소라면 봉두리	1400	도	26	26	국유지	국토교통부				기정
	소라면 봉두리	1400	도	26	26						변경
7	소라면 봉두리	844-1	전	79	25	공유지	여수시				기정
	소라면 봉두리	844-1	전	79	47						변경
8	소라면 봉두리	914-1	전	1,157	159	전라남도 여수시 소라면 운암길 **	김찬*				기정
	소라면 봉두리	914-1	전	1,157	190						변경
9	소라면 봉두리	914-3	장	2,992	25	전라남도 여수시 소라면 운암길 **	주식회사 청**				기정
	소라면 봉두리	914-3	장	2,992	-						변경
10	소라면 봉두리	914-6	장	839	742	공유지	여수시				기정
	소라면 봉두리	914-6	장	839	731						변경
11	소라면 봉두리	산259-4	임	5,291	639	공유지	여수시				기정
	소라면 봉두리	산259-4	임	5,291	651						변경

12	소라면 봉두리	산259-2	임	47,191	30	전라남도 여수시 울촌면 신평리 **	사회복지 ***				기정
	소라면 봉두리	산259-2	임	47,191	29						변경
13	소라면 봉두리	산259-3	도	3,444	66	공유지	여수시				기정
	소라면 봉두리	산259-3	도	3,444	57						변경
14	소라면 봉두리	844	전	389	-	전라남도 광양시 옥룡면 선동길 **	박정*				기정
	소라면 봉두리	844	전	389	6						변경

붙임3) 지형도면(변경)



도로 지정 공고

여수시 소호동 124-2번지상 건축허가와 관련하여 건축법 제2조제1항제11호, 같은 법 제45조제1항에 따라 아래와 같이 도로로 지정·공고합니다.

1. 도로 지정 공고 내역

도 로 위 치	도로길이 (m)	도로너비 (m)	도로면적 (㎡)	관련지번 및 이해 관계인 동의 여부	비고
소호동 124-2	33	4	15	도로대장 참조 (허가민원과 비치)	

2. 관련도서 : 생략(여수시청 허가민원과에 비치)

3. 기타사항

도로 지정과 관련된 의문사항에 대하여는 여수시청 허가민원과
(061-659-4104)로 문의하시기 바랍니다.

2020. 10. 6.

여 수 시 장

도로 지정 공고

여수시 신덕동 646번지상 건축허가와 관련하여 건축법 제2조 제1항 제11호, 같은 법 제45조제1항에 따라 아래와 같이 도로로 지정 · 공고합니다.

1. 도로 지정 공고 내역

도 로 위 치	도로길이 (m)	도로너비 (m)	도로면적 (m ²)	관련지번 및 이해 관계인 동의 여부	비고
신덕동 646	16	2	30	도로대장 참조 (허가민원과 비치)	

2. 관련도서 : 생략(여수시청 허가민원과에 비치)

3. 기타사항

도로 지정과 관련된 의문사항에 대하여는 여수시청 허가민원과
(061-659-4104)로 문의하시기 바랍니다.

2020. 10. 6.

여 수 시 장

도로지정 공고

여수시 해산동 534-12번지 상의 건축신고와 관련하여 건축법 제2조제1항제11호, 같은 법 제45조제1항에 따라 아래와 같이 도로로 지정·공고합니다.

1. 도로 지정 공고 내역

도 로 위 치		도로길이 (m)	도로너비 (m)	도로면적 (㎡)	관련지번 및 이해 관계인 동의 여부	비고
계		26	4	41	도로대장 참조 (허가민원과 비치)	
해산동	534-12	26	4	41		

2. 관련도서 : 생략(여수시청 허가민원과에 비치)

3. 기타사항

도로 지정과 관련된 의문사항에 대하여는 여수시청 허가민원과(061-659-4111)로 문의하시기 바랍니다.

2020. 10. 6.

여 수 시 장