

<p>제2020-189호 2020년 10월 8일(목)</p>	<p>시  보</p> <p>여수시</p>	<p>시 정 지 표</p> <p>시민공감 감동시정 균형있는 상생경제 사람중심 나눔복지 품격있는 문화관광 살기좋은 청주환경</p>
---------------------------------------	---	---

■ 발행인 : 여수시장 ■ 발행소 : 공보담당관실 / 여수시 시청로 1(학동) ☎ 659-3025 FAX) 659-5803

고 시

- | | | | |
|----------|------------|-------------------------------|---|
| ○ 여수시 고시 | 제2020-395호 | 여수 도시계획시설(도로)사업 실시계획인가 고시 | 3 |
| ○ 여수시 고시 | 제2020-397호 | 도로구역결정(변경) 고시(상세동-원봉두 시도11호선) | 6 |

공 고

- | | | | |
|----------|-------------|--|----|
| ○ 여수시 공고 | 제2020-2478호 | 소제지구 택지개발사업 수용재결(3차, 20수용0152)협의 공시송달 공고 | 19 |
| ○ 여수시 공고 | 제2020-2486호 | 도로지정 공고(화양면 용주리 529 외) | 22 |
| ○ 여수시 공고 | 제2020-2489호 | 토지수용 재결신청서 열람공고(모사금해수욕장 진입도로 개설공사) | 23 |
| ○ 여수시 공고 | 제2020-2494호 | 도로지정 공고(화양면 서촌리 812) | 26 |

기 타

회 람								
--------	--	--	--	--	--	--	--	--

시보는 공문서로서의 효력을 갖습니다

여수 도시계획시설(도로)사업 실시계획인가 고시

「국토의 계획 및 이용에 관한 법률」제88조, 제91조, 같은 법 시행령 제97조, 제100조 및 「전라남도 사무위임 조례」제2조에 따라 여수 도시계획시설(도로)사업 실시계획을 인가하고 다음과 같이 고시합니다.

2020. 10. 8.

여 수 시 장

1. 사업시행지 위치: 여수시 삼산면 서도리 1111번지 일원

2. 사업종류 및 명칭

가. 종 류: 도시계획시설(도로: 소로 2-1456)사업

나. 명 칭: 삼산면 변촌~장촌 도로 확포장공사

3. 사업의 면적 또는 규모

가. 면 적: 12,662㎡

나. 규 모: L=1,105m B=7.0~9.0m

4. 사업시행자의 성명 및 주소

가. 성 명: 여수시장

나. 주 소: 여수시 시청로 1(학동)

5. 사업착수예정일 및 준공예정일

가. 착수예정년월일: 2020.10.(실시계획인가일로부터)

나. 준공예정년월일: 2023.12.31.

6. 수용 또는 사용할 토지 또는 건물의 소재지·지번·지목 및 면적, 소유권과 소유권외의 권리의 명세 및 그 소유자·권리자의 성명·주소: 붙임

7. 공공시설 등의 귀속 및 양도에 관한 사항: 해당없음

8. 기타 자세한 사항은 여수시 도시계획과(☎061-659-4011) 및 도로과(☎061-659-4076)로 문의하여 주시기 바랍니다.

□ 수용 또는 사용할 토지 또는 건물의 소재지·지번·지목 및 면적, 소유권과 소유권이외의 권리의 명세 및 그 소유자·권리자의 성명·주소

○ 토지조서

연번	토 지 소재지	지 번	지목	지적 면적 (㎡)	편입 면적 (㎡)	소 유 자		소유권이외의 권리자			비고
						주 소	성 명	권리 내용	성명	주소	
1	삼산면 서도리	1209-1	전	324	5	여수시	국				
2	"	1424	도	6,393	521	국토교통부	국				
3	"	1204-1	전	460	376	여수시	국				
4	"	1204	전	518	18	남양주시 오남읍 오남리 683-25 진주아파트 202-405	강홍길				
5	"	1203-1	전	548	419	여수시	국				
6	"	1201-1	임	51	16	여수시	국				
7	"	산20-1	임	31	12	여수시	국				
8	"	1202-1	전	330	232	여수시	국				
9	"	1200-1	전	34	34	여수시	국				
10	"	1200	전	720	22	대구 북구 침산동 105-73 침산동코롱하늘채 105-301	성정연				
11	"	1246-1	전	237	125	여수시	국				
12	"	1199	전	1,301	16	광주광역시 북구 서하로 417, 101동 109호(문흥동 중흥파크맨션)	박정임				
						전남 여수시 무선1길 20, 101동 110호(선원동, 대주아파트)	성정초				
13	"	1199-1	전	329	308	여수시	국				
14	"	1256-1	전	246	58	여수시	국				
15	"	1256	잡종지	1,701	7	국방부	국				
16	"	1197-2	양어장	1,172	2	여수시 삼산면 서도리 1197-1	추삼수				
17	"	1380	전	202	194	여수시	국				
18	"	1379-1	묘	46	19		김기중				사정
19	"	1379	전	149	3	전남 여수시 삼산면 변촌길 21-8	정민자				
20	"	1197-6	전	130	40	여수시	국				
21	"	1381	전	591	76	여수시	국				
22	"	1381-1	전	910	758	여수시	국				
23	"	1425	구거	992	189	국토교통부	국				
24	"	1381-2	전	119	35	여수시	국				
25	"	1195-5	답	4	4	여수시	국				
26	"	1195-4	전	96	82	여수시	국				
27	"	1193	전	40	22	여수시	국				
28	"	1383-2	전	39	4	여수시	국				
29	"	1190-3	전	372	271	여수시	국				
30	"	1192-1	전	69	69	여수시	국				
31	"	1188-3	전	582	423	여수시	국				
32	"	1187-1	임	122	75	여수시	국				
33	"	1186	전	159	5	여수시 삼산면 서도리 923	최명호				

연번	토 지 소재지	지 번	지목	지적 면적 (㎡)	편입 면적 (㎡)	소 유 자		소유권이외의 권리자			비고
						주 소	성 명	권리 내용	성명	주소	
34	"	1164-4	잡종지	112	50	해양수산부	국				
35	"	1164-2	잡종지	9,091	50	해양수산부	국				
36	"	1164-5	잡종지	313	231	기획재정부	국				
37	"	1164-6	잡종지	66	66	기획재정부	국				
38	"	1164-1	도	2,218	1,463	해양수산부	국				
39	"	1142-8	임	30	6	여수시 여서동 479 부영아파트 602-512	이성택				
40	"	1142-1	임	923	5	여수시 여서동 479 부영아파트 602-512	이성택				
41	"	1142-3	임	53	44	여수시 여서동 479 부영아파트 602-512	이성택				
42	"	1439	구거	301	11	국토교통부	국				
43	"	1112-1	임	21	15	여수시	국				
44	"	1111-1	전	20	10	여수시	국				
45	"	1111	전	73	5		최사범				사정
46	"	1440	도	347	24	국토교통부	국				
47	"		공유 수면		2,910		국				
48	"		미대장		3,332		국				
계				32,585	12,662						

여수시 고시 제2020 - 397호

도로구역 결정(변경) 고시

「도로법」 제25조 제3항 및 같은 법 시행규칙 제6조에 따른 도로구역 결정 및 「토지이용규제기본법」 제8조에 의한 지형도면을 아래와 같이 변경 결정하였음을 고시합니다.

2020년 10월 8일

여수시장

1. 도로구역 결정(변경 또는 폐지)내용

① 구분	② 종류	③ 노선번호	④ 노선명	⑤ 위치	⑥ 면적	⑦ 기점	⑧ 종점	⑨ 주요 통과지	⑩ 총연장(km)
기정	시도	11호선	덕양 ~ 연화	소라면 덕양리, 봉두리	63,400㎡	소라면 봉두리 1247-7도	소라면 덕양리 1089-1전	-	2.784
변경	시도	11호선	덕양 ~ 연화	소라면 덕양리, 봉두리	86,078㎡	소라면 봉두리 1247-7도	소라면 덕양리 1219-29대	-	2.924

2. 도로구역 결정(변경) 사유: 도로개설 공사 시행 전 분할측량 결과에 따른 편입토지 면적 등 변경

※ 분할측량 결과로 인한 편입토지 세목 변경 외 사업내용은 변경없음

3. 해당 도로공사의 사업 시행기간: 2015. 6. ~ 2022. 12.

4. 수용 또는 사용할 토지의 세목: 붙임 참조

5. 붙임 서류 및 도면의 열람기간 및 열람장소

가. 열람기간: 2020. 10. 8. ~ 10. 21.

나. 열람장소: 여수시청 도로과(☎ 061-659-4077)

첨부서류

도로구역과 지적이 표시된 지형도면

도시관리계획의 결정 및 지형도면 변경 고시

1. 도시·군계획시설 변경 결정 조서

가. 교통시설

1) 도로

가) 도로결정 조서

구분	규 모				기능	연장 (m)	기 점	종 점	사용 형태	주요 경과지	최초 결정일	비고
	등급	류별	번호	폭원 (m)								
신설	소로	2	A	8	국지 도로	140	중로1-49호선	소라면 덕양리 산64-4임	일반 도로	-	-	
기정	소로	3	1087	6~8	국지 도로	2,784	소라면 봉두리 1247-7도	소라면 덕양리 1089-1전	일반 도로	-	-	
변경	소로	3	1087	7.5	국지 도로	2,784	소라면 봉두리 1247-7도	소라면 덕양리 1089-1번지	일반 도로	-	-	

나) 도로변경 사유서

변경전 도로명	변경 후 도로명	변경내용	변경사유
-	소로 2-A	• 노선신설 • L=140m, B=8m	• 마을 주민의 편익 증진을 도모하여 덕양1구 마 을 진입도로 개설을 위한 도시계획시설 신설
소로 3-1087	소로 3-1087	• 도로폭원 변경 - 폭원: 6.0~8.0m → 7.5m	• 개설 현황을 고려하여 도로 폭원 변경 • 도로 사면 반영

2. 지형도면은 게재생략하며 고시된 지형도면 등은 토지이용규제정보서비스(<http://luris.molit.go.kr>) 열람 가능

도시계획시설(도로)사업의 실시계획인가 변경 고시

1. 사업시행지 위치 : 여수시 소라면 봉두리 1247-7번지 일원

2. 사업종류 및 명칭

가. 종 류: 도시계획시설사업(도로)

나. 명 칭: 상세동~원봉두 시도11호선 도로개설공사

3. 사업시행면적 또는 규모

규 모				기능	시행연장(m)	폭원(m)	비고
등급	류별	번호	폭(m)				
소로	2	A	8	국지도로	140	8.0	신설
소로	2	A	8	국지도로	140	8.0	시행
소로	3	1087	6~8	국지도로	2,784	6~8	기정
소로	3	1087	7.5	국지도로	2,784	7.5	변경
소로	3	1087	7.5	국지도로	2,154	7.5	시행

4. 사업시행자 성명 및 주소

가. 주 소: 여수시 시청로 1

나. 성 명: 여수시장(도로과)

5. 사업 착수예정일 및 준공예정일: 도로구역 결정(변경) 고시일로부터 ~ 2022. 12. 31.까지

6. 수용 또는 사용할 토지 또는 건물의 소재지·지번·지목 및 면적, 소유권과 소유권외의 권리의 명세 및 그 소유자·권리자의 성명·주소: 붙임

7. 관계도서: 여수시 도로과에 비치

수용 또는 사용할 토지의 세목(당초)(1/3)

번호	토지 소재지		지목	대장면적 (㎡)	편입면적 (㎡)	토지소유자		관 계 인		
	위 치	지 번				주 소	성 명	주 소	성 명	권리의 종류·내용
1	소라면 덕양리	1089-1	전	190	14.0		여수시			
2	소라면 덕양리	1433	구	28,517	334.0	경기도 의왕시 포일동 ***	농어촌공사			
3	소라면 덕양리	1090-11	전	125	66.0		여수시			
4	소라면 덕양리	산193-1	임	546	133.0		여수시			
5	소라면 덕양리	1109	대	340	324.0		여수시			
6	소라면 덕양리	산195-1	임	1,660	988.0		여수시			
7	소라면 덕양리	1454	구	840	254.0	경기도 의왕시 포일동 ***	농어촌공사			
8	소라면 덕양리	1110-2	전	383	283.0		여수시			
9	소라면 덕양리	1110-4	전	123	106.0		여수시			
10	소라면 덕양리	산197-4	임	345	5.0		여수시			
11	소라면 덕양리	산198-1	임	258	229.0		여수시			
12	소라면 덕양리	산200-6	임	329	305.0		여수시			
13	소라면 덕양리	1108-5	전	175	66.0		여수시			
14	소라면 덕양리	1108-6	전	406	386.0		여수시			
15	소라면 덕양리	산200-8	임	901	591.0		여수시			
16	소라면 덕양리	산200-10	임	328	273.0		여수시			
17	소라면 덕양리	산201-2	임	82	31.0		여수시			
18	소라면 덕양리	산201-3	임	4,517	3273.0		여수시			
19	소라면 덕양리	산202-1	임	901	689.0		여수시			
20	소라면 덕양리	1123-1	전	667	515.0		여수시			
21	소라면 덕양리	1124-1	전	239	160.0		여수시			
22	소라면 덕양리	산206-1	임	5,108	3571.0		여수시			
23	소라면 덕양리	산209-2	임	418	236.0		여수시			
24	소라면 덕양리	1138-1	전	759	534.0		여수시			
25	소라면 덕양리	산209-1	임	501	368.0		여수시			
26	소라면 덕양리	산208-2	임	1,300	1068.0		여수시			
27	소라면 덕양리	산210-1	임	110	16.0		여수시			
28	소라면 덕양리	1140-3	전	111	53.0		여수시			
29	소라면 덕양리	산211-1	임	1,857	1544.0		여수시			
30	소라면 덕양리	산216-3	임	1,356	481.0		여수시			
31	소라면 덕양리	산212-1	임	2,644	2067.0		여수시			
32	소라면 덕양리	산216-2	임	278	91.0		여수시			
33	소라면 덕양리	산214-1	임	477	278.0		여수시			
34	소라면 덕양리	산213-1	임	2,030	1932.0		여수시			

수용 또는 사용할 토지의 세목(당초)(2/3)

번호	토지 소재지		지목	대장면적 (㎡)	편입면적 (㎡)	토지소유자		관 계 인		
	위 치	지 번				주 소	성 명	주 소	성 명	권리의 종류·내용
35	소라면 덕양리	산216-1	임	1,637	905.0		여수시			
36	소라면 봉두리	산48-4	임	189	97.0		여수시			
37	소라면 봉두리	산57-3	임	71	35.0		여수시			
38	소라면 봉두리	산58-6	임	118	90.0		여수시			
39	소라면 봉두리	산99-1	임	513	349.0	서울시 성북구 길음동 **	박**			
40	소라면 봉두리	산93-6	임	779	8.0		여수시			
41	소라면 봉두리	산93-4	임	6,522	5199.0		여수시			
42	소라면 봉두리	산93-2	임	2,894	1509.0	여수시 소라면 대포리 **	전주**			
43	소라면 봉두리	산91-3	임	1,230	21.0		여수시			
44	소라면 봉두리	산91-1	임	169	36.0		여수시			
45	소라면 봉두리	산89-1	임	1,069	836.0		여수시			
46	소라면 봉두리	산94-1	임	240	198.0		여수시			
47	소라면 봉두리	산95-3	임	773	691.0		여수시			
48	소라면 봉두리	산88-1	임	1,090	236.0		여수시			
49	소라면 봉두리	산95-4	임	924	812.0		여수시			
50	소라면 봉두리	산87-31	임	276	218.0		여수시			
51	소라면 봉두리	산87-30	임	1,301	653.0		여수시			
52	소라면 봉두리	산87-32	임	859	492.0		여수시			
53	소라면 봉두리	산87-29	임	333	155.0		여수시			
54	소라면 봉두리	산87-22	임	3,201	2166.0		여수시			
55	소라면 봉두리	산87-26	임	4,519	2877.0		여수시			
56	소라면 봉두리	산87-24	임	2,799	2019.0		여수시			
57	소라면 봉두리	산87-20	임	2,962	2090.0		여수시			
58	소라면 봉두리	산87-1	임	1,695	106.0	충남 당진군 합덕읍 대전리 **	심**			
59	소라면 봉두리	산82-2	임	2,851	1814.0		여수시			
60	소라면 봉두리	0-53	가		847.0					
61	소라면 봉두리	174-3	임	408	126.0		여수시			
62	소라면 봉두리	174-1	전	1,785	1556.0		여수시			
63	소라면 봉두리	산81-2	임	9,142	5411.0		여수시			
64	소라면 봉두리	산81	임	3,714	394.0	여수시 소라면 봉두리 **	남**			
65	소라면 봉두리	산79-4	임	2,411	1940.0		여수시			
66	소라면 봉두리	346	답	526	121.0	여수시 소라면 중승길 **	서**			
67	소라면 봉두리	산79	임	7,510	152.0	여수시 미평동 **	오**			
68	소라면 봉두리	1257-18	구	1,635	254.0		농림수산부			

수용 또는 사용할 토지의 세목(당초)(3/3)

번호	토지 소재지		지목	대장면적 (㎡)	편입면적 (㎡)	토지소유자		관 계 인		
	위 치	지 번				주 소	성 명	주 소	성 명	권리의 종류·내용
69	소라면 봉두리	348-4	도	24	24.0		여수시			
70	소라면 봉두리	1257-20	답	381	343.0		여수시			
71	소라면 봉두리	348-5	전	260	132.0		여수시			
72	소라면 봉두리	347	답	194	194.0		여수시			
73	소라면 봉두리	1256-12	구	20	20.0		농림수산부			
74	소라면 봉두리	342	답	42	42.0		여수시			
75	소라면 봉두리	342-1	도	26	26.0		여수시			
76	소라면 봉두리	333-2	답	46	46.0		여수시			
77	소라면 봉두리	1256-20	유	223	174.0		여수시			
78	소라면 봉두리	1256-21	답	55	10.0		여수시			
79	소라면 봉두리	1256-19	답	393	362.0		여수시			
80	소라면 봉두리	1256-18	답	206	184.0		여수시			
81	소라면 봉두리	1256-10	구	1,160	860.0		농림수산부			
82	소라면 봉두리	1256-17	답	164	124.0		여수시			
83	소라면 봉두리	1256-9	도	2,635	1671.0		농림수산부			
84	소라면 봉두리	1256-16	답	489	356.0		여수시			
85	소라면 봉두리	324-1	답	203	89.0		여수시			
86	소라면 봉두리	1256-15	답	373	295.0		여수시			
87	소라면 봉두리	1369-4	도	2,846	55.0		국토교통부			
88	소라면 봉두리	316-1	전	758	543.0		여수시			
89	소라면 봉두리	1256-13	답	71	17.0		여수시			
90	소라면 봉두리	1248-3	답	436	324.0		여수시			
91	소라면 봉두리	318-8	임	1,578	866.0		여수시			
92	소라면 봉두리	318-2	도	1,137	172.0		여수시			
93	소라면 봉두리	1247-18	답	322	217.0		여수시			
94	소라면 봉두리	1247-7	도	1,225	146.0		여수시			
95	소라면 봉두리	1269-2	구	6,785	410.0		농림수산부			
96	소라면 봉두리	1249-8	도	509	21.0		여수시			

수용 또는 사용할 토지의 세목(변경)(1/4)

번호	토지 소재지		지목	대장면적 (㎡)	편입면적 (㎡)	토지소유자		관 계 인			비고
	위 치	지 번				주 소	성 명	주 소	성 명	권리의 종류·내용	
1	소라면 덕양리	1089-1	전	190	14		여수시				
2	소라면 덕양리	1433	구	27,328	334		한국농어촌 공사				경계정정
3	소라면 덕양리	1090-11	전	125	66		여수시				
4	소라면 덕양리	산93-1	임	546	133		여수시				
5	소라면 덕양리	1109	도	340	324		여수시				
6	소라면 덕양리	산95-1	도	1,660	988		여수시				
7	소라면 덕양리	1454	구	840	254		한국농어촌 공사				
8	소라면 덕양리	1110-2	도	506	389		여수시				1104-4와 합병
9	소라면 덕양리	산97-4	도	345	5		여수시				
10	소라면 덕양리	산98-1	도	258	229		여수시				
11	소라면 덕양리	산200-6	도	329	305		여수시				
12	소라면 덕양리	1108-5	도	581	452		여수시				1108-6와 합병
13	소라면 덕양리	산200-8	도	901	591		여수시				
14	소라면 덕양리	산200-10	도	328	273		여수시				
15	소라면 덕양리	산201-2	도	82	31		여수시				
16	소라면 덕양리	산201-3	임	4,517	3,273		여수시				
						경기도 파주시 문산읍 사임당로 **	임**				
17	소라면 덕양리	산202-1	도	901	689		여수시				
18	소라면 덕양리	1123-1	도	667	515		여수시				
19	소라면 덕양리	1124-1	도	239	160		여수시				
20	소라면 덕양리	1438	도	474	4		국토교통부				
21	소라면 덕양리	산64-4	임	3,032	1,316		여수시				
22	소라면 덕양리	1220	학	16,475	151		전라남도 교육감				
23	소라면 덕양리	1219-21	대	1,247	31	여수시 소라면 장개재길 **	농업회사**				
24	소라면 덕양리	1220-1	학	1,116	204		전라남도				
25	소라면 덕양리	1219-15	도	31	31		전라남도				
26	소라면 덕양리	산64-7	임	229	220		전라남도				
27	소라면 덕양리	1219-30	창	58	35		전라남도				
28	소라면 덕양리	1219-28	전	65	48		전라남도				
29	소라면 덕양리	1219-16	도	54	1		전라남도				
30	소라면 덕양리	1219-12	도	3	2		전라남도				
31	소라면 덕양리	1219-3	대	99	31		전라남도				
32	소라면 덕양리	1219-29	대	100	1		전라남도				
33	소라면 덕양리	산206-1	도	5,108	717		여수시				

수용 또는 사용할 토지의 세목(변경)(2/4)

번호	토지 소재지		지목	대장면적 (㎡)	편입면적 (㎡)	토지소유자		관 계 인			비고
	위 치	지 번				주 소	성 명	주 소	성 명	권리의 종류·내용	
34	소라면 덕양리	산209-2	임	418	418		여수시				
35	소라면 덕양리	1138-1	전	759	759		여수시				
36	소라면 덕양리	산209-1	임	501	501		여수시				
37	소라면 덕양리	산208-2	임	1,300	1,300		여수시				
38	소라면 덕양리	산210-1	임	110	110		여수시				
39	소라면 덕양리	산211-1	임	1,857	1,857		여수시				
40	소라면 덕양리	산212-1	임	2,644	2,644		여수시				
41	소라면 덕양리	1139-1	전	5	5		여수시				
42	소라면 덕양리	1140-3	전	111	111		여수시				
43	소라면 덕양리	산216-3	임	1,356	1,356		여수시				
44	소라면 덕양리	산216-2	임	278	278		여수시				
45	소라면 덕양리	산214-1	임	477	477		여수시				
46	소라면 덕양리	산213-1	임	2,030	2,030		여수시				
47	소라면 덕양리	산216-1	임	1,637	1,637		여수시				
48	소라면 덕양리	산48-4	임	189	189		여수시				
49	소라면 덕양리	산57-3	임	71	71		여수시				
50	소라면 덕양리	산58-6	임	118	118		여수시				
51	소라면 덕양리	산57-2	임	9	9		여수시				
52	소라면 덕양리	산93-4	임	6,522	6,522		여수시				
53	소라면 덕양리	산91-2	임	60	60		여수시				
54	소라면 덕양리	산91-1	임	169	169		여수시				
55	소라면 봉두리	산89-1	임	1,069	1,069		여수시				
56	소라면 봉두리	산95-3	임	773	773		여수시				
57	소라면 봉두리	산88-1	임	1,090	1,090		여수시				
58	소라면 봉두리	산87-31	임	276	276		여수시				
59	소라면 봉두리	산87-30	임	1,301	1,301		여수시				
60	소라면 봉두리	산87-32	임	859	859		여수시				
61	소라면 봉두리	산87-22	임	3,201	3,201		여수시				
62	소라면 봉두리	산87-26	임	4,519	4,519		여수시				
63	소라면 봉두리	산85-13	임	45	45		여수시				
64	소라면 봉두리	산85-12	임	28	28		여수시				
65	소라면 봉두리	산87-24	임	2,799	2,799		여수시				
66	소라면 봉두리	산99-1	임	513	513	서울 성동구 홍익동 **	이**				
						여수시 소라면 덕양리 **	이**				
							여수시				

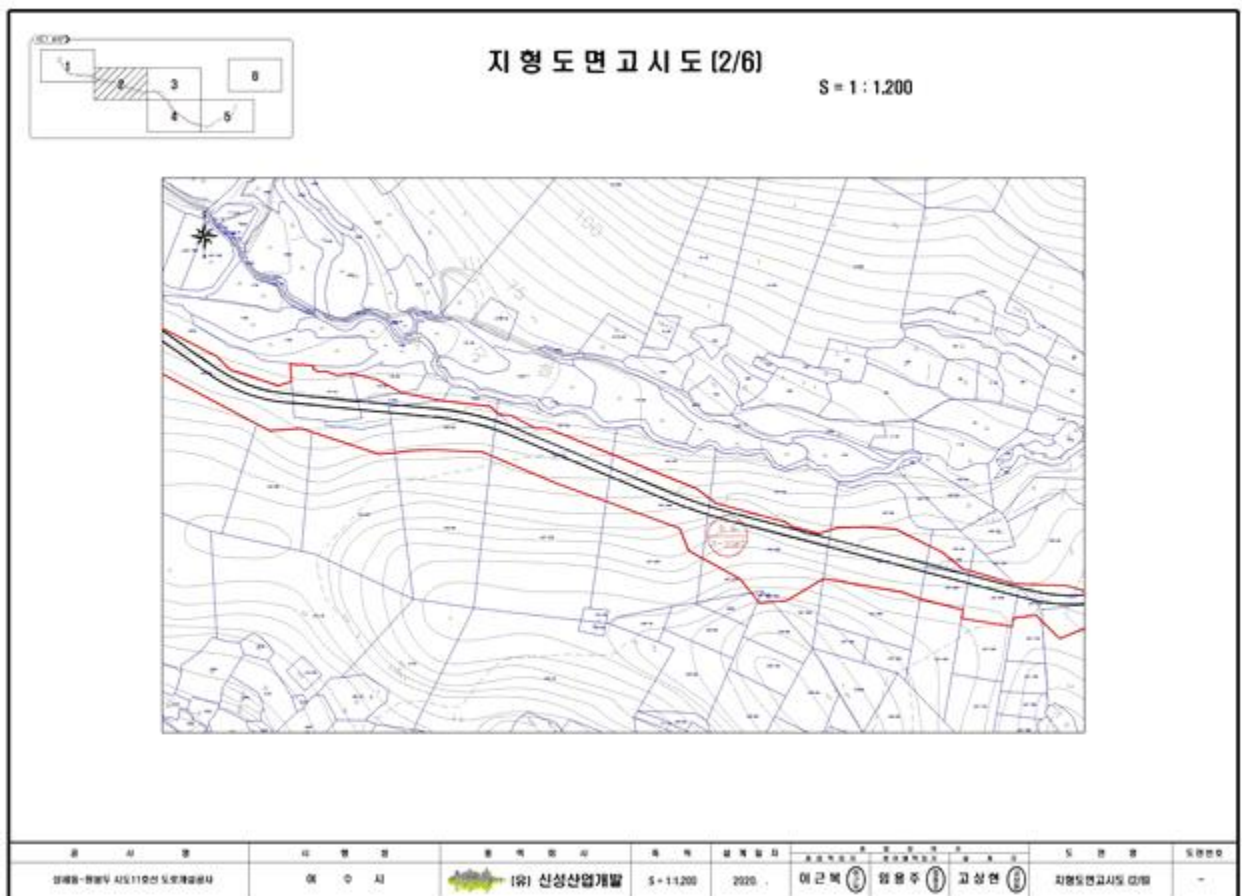
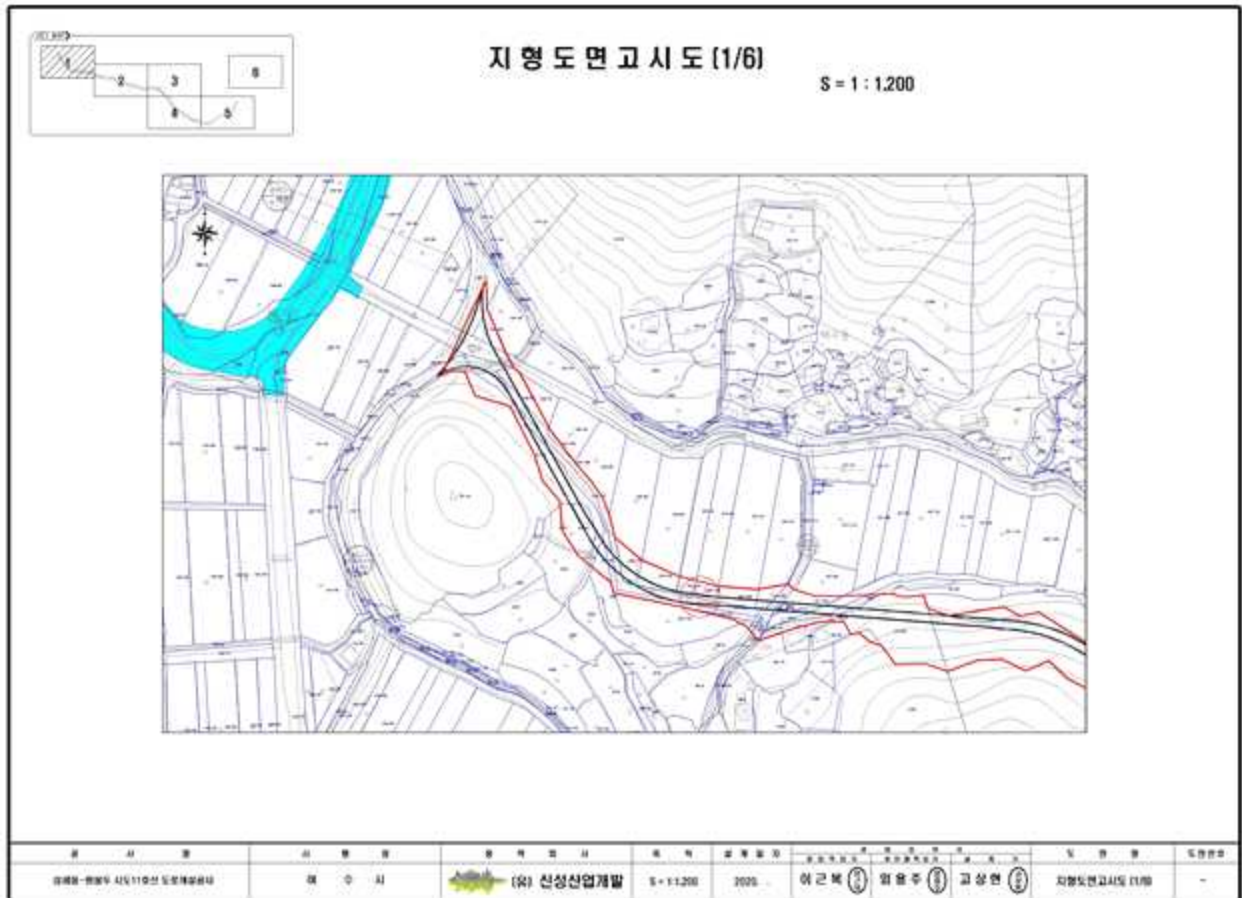
수용 또는 사용할 토지의 세목(변경)(3/4)

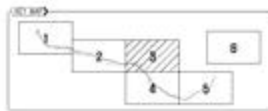
번호	토지 소재지		지목	대장면적 (㎡)	편입면적 (㎡)	토지소유자		관 계 인			비고
	위 치	지 번				주 소	성 명	주 소	성 명	권리의 종류·내용	
67	소라면 봉두리	산93-5	임	348	348	여수시 소라면 대포리 **	전주**				
68	소라면 봉두리	산93-2	임	2,894	2,894	여수시 소라면 대포리 **	전주**				
69	소라면 봉두리	산94-1	임	240	240		여수시				
70	소라면 봉두리	산95-4	임	924	924		여수시				
71	소라면 봉두리	산87-29	임	333	333		여수시				
72	소라면 봉두리	산87-20	임	2,962	2,962		여수시				
73	소라면 봉두리	산82-2	임	2,851	2,851		여수시				
74	소라면 봉두리	산81-2	임	9,142	9,142		여수시				
75	소라면 봉두리	산79-4	임	2,411	2,411		여수시				
76	소라면 봉두리	348-4	도	24	24		여수시				
77	소라면 봉두리	348-5	전	260	260		여수시				
78	소라면 봉두리	347	답	194	194		여수시				
79	소라면 봉두리	1256-12	구	20	20		농림수산부				
80	소라면 봉두리	333-4	도	61	61		여수시				
81	소라면 봉두리	333-2	답	46	46		여수시				
82	소라면 봉두리	1256-21	답	55	55		여수시				
83	소라면 봉두리	1256-10	구	1,160	1,160		농림수산부				
84	소라면 봉두리	0-53	가	1,236	1,236		여수시				
85	소라면 봉두리	174-3	임	408	408		여수시				
86	소라면 봉두리	174-1	전	1,785	1,785		여수시				
87	소라면 봉두리	346	답	526	171	소라면 중승길 **	서**				
88	소라면 봉두리	1257-18	구	1,635	293		농림수산부				
89	소라면 봉두리	1257-20	답	381	381		여수시				
90	소라면 봉두리	342	답	42	42		여수시				
91	소라면 봉두리	342-1	도	26	26		여수시				
92	소라면 봉두리	1256-20	유	223	223		여수시				
93	소라면 봉두리	1256-19	답	393	393		여수시				
94	소라면 봉두리	1256-18	답	206	206		여수시				
95	소라면 봉두리	1256-17	답	164	164		여수시				
96	소라면 봉두리	1256-16	답	489	489		여수시				
97	소라면 봉두리	1256-9	도	2,635	1,936		농림수산부				
98	소라면 봉두리	324-1	답	203	203		여수시				
99	소라면 봉두리	1300-4	도	2,145	91		국토교통부				
100	소라면 봉두리	315-1	전	56	56		여수시				

수용 또는 사용할 토지의 세목(변경)(4/4)

번호	토지 소재지		지목	대장면적 (㎡)	편입면적 (㎡)	토지소유자		관 계 인			비고
	위 치	지 번				주 소	성 명	주 소	성 명	권리의 종류·내용	
101	소라면 봉두리	316-1	전	758	758		여수시				
102	소라면 봉두리	318-8	임	1,578	1,578		여수시				
103	소라면 봉두리	318-2	도	1,137	178		여수시				
104	소라면 봉두리	1249-8	도	509	49		여수시				
105	소라면 봉두리	1256-15	답	373	373		여수시				
106	소라면 봉두리	1256-14	답	2	2		여수시				
107	소라면 봉두리	1256-13	답	71	71		여수시				
108	소라면 봉두리	1248-3	답	436	436		여수시				
109	소라면 봉두리	1269-2	구	6,853	498		농림수산부				
110	소라면 봉두리	1247-18	답	322	322		여수시				
111	소라면 봉두리	1247-7	도	1,225	300		여수시				
112	소라면 봉두리	산87-6	임	3,820	47	충청남도 당진군 합덕읍 대전리 **	심**				
113	소라면 봉두리	산87-1	임	1,695	116	충청남도 당진군 합덕읍 대전리 **	심**				
114	소라면 봉두리	산81	임	3,714	332	여수시 소라면 봉두리 **	남**				
115	소라면 봉두리	산79	임	7,510	79	여수시 화양면 이목리 **	최**				
						여수시 미평동 **	오**				

붙임3) 지형도면(변경)



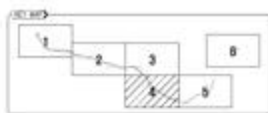


지형도면고시도 (3/6)

S = 1 : 1,200

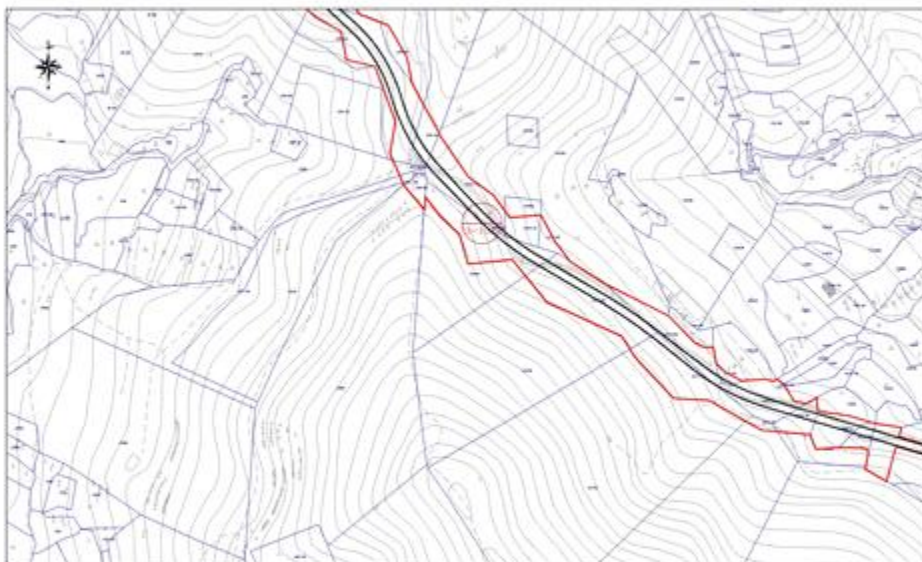


공 사 명	시 행 장	용 역 의 사	용 역	설 계 일	주 문 의 사	주 문 의 사	주 문 의 사	주 문 의 사	주 문 의 사	도 관 장	도 관 장
양평군-양평읍 지도11호선 도로개량공사	양 평 군	(유) 신성산업개발	S = 1:1,200	2025. .	이 근 복 ②	임 용 주 ②	고 상 현 ②	지형도면고시도 (3/6)	-		



지형도면고시도 (4/6)

S = 1 : 1,200



공 사 명	시 행 장	용 역 의 사	용 역	설 계 일	주 문 의 사	주 문 의 사	주 문 의 사	주 문 의 사	주 문 의 사	도 관 장	도 관 장
양평군-양평읍 지도11호선 도로개량공사	양 평 군	(유) 신성산업개발	S = 1:1,200	2025. .	이 근 복 ②	임 용 주 ②	고 상 현 ②	지형도면고시도 (4/6)	-		

소제지구 택지개발사업 수용재결(3차, 20수용0152) 협의 공시송달 공고

여수시에서 시행하는 「소제지구 택지개발사업」에 편입되는 토지 등에 대하여
수용재결(3차, 20수용0152)에 따른 협의를 하고자 하였으나 수취인 폐문부재 및 주
거·거소 불명 등 기타 사유로 송달이 불가하여 『공익사업을 위한 토지 등의 취득 및
보상에 관한 법률시행령」 제4조 및 제8조 규정에 의거 아래와 같이 공시송달 공고합니다.

2020. 10. 8.

여 수 시 장

1. 사 업 명: 소제지구 택지개발사업
2. 사업위치: 여수시 소호동 637번지 일원
3. 사업시행자: 여수시장
4. 공고기간: 2020. 10. 8. ~ 10. 23.
5. 공고장소: 전국 시·군·구 게시판 및 홈페이지
6. 공고내용
 - 가. 협의기간: 2020. 9. 18. ~ 10. 19.
 - 나. 협의장소: 여수시청 공영개발과 보상팀(여수시 시청로 1(학동))
 - 다. 보상시기·방법·절차: 계약체결 및 소유권 이전 후 보상액 지급
 - 소유권 이전등기 완료 후 보상액 현금지급(은행 계좌입금)
 - 소유자가 사망인인 경우 상속 절차 이행 후 협의 가능
 - 소유권 이외의 권리(압류, 가압류, 근저당, 지상권 등)가 설정된 경우 이를 말소 후 협의계약 체결 가능
 - 라. 보상협의를 구비서류
 - 소유자 인감증명서 2통(일반용 1, 부동산매도용 1), 주민등록초본 1통(주소 이력 포함), 통장 사본, 인감도장(신분증 지참), 국세·지방세완납증명서 각 1부, 지장물 소유사실 확인서 1부(지장물 소유자)

7. 공시송달 대상 : 따로 붙임

8. 기타사항

가. 「행정절차법」 제15조(송달의 효력 발생)에 의거 공시송달 공고일로부터 14일이 경과한 날에 그 송달을 받을 자에게 송달된 것으로 봅니다.

나. 기간 내 협의가 없을 경우에는 「공익사업을 위한 토지 등의 취득 및 보상에 관한 법률」 제40조에 따라 공탁 처리할 것을 알려 드립니다.

다. 기타 문의사항은 여수시 공영개발과 보상팀(061-659-4587)으로 문의하여 주시기 바랍니다.

공시송달 대상 목록

연번	소재지	지번	지목(용건이종류)	면적(수량)	소유자		반송날짜	비고
					주 소	성명		
	합계	50건				36명		
1	소호동	산52-6	분묘	단장1기	전라남도 여수시 송천로 190, 501동 1504호 (송천동, 여수송천사항으로부영5차아파트)	김영훈	20년9월21일	수취인불명
2	소호동	898	농림용계랑기, 밭개	1식	전라남도 여수시 선원4길 67, 205동 505호 (선유년동, 우미이노스빌)	김육귀	20년9월21일	수취인불명
3	소호동	861	농림용계랑기	1×1/4식	전라남도 여수시 문수1길 26, 101동 301호 (문수동, 피오레아파트)	곽정수	20년9월21일	수취인불명
			포장	1×1/4식	전라남도 여수시 문수1길 26, 101동 301호 (문수동, 피오레아파트)	곽정수	20년9월21일	수취인불명
			무화과나무	180×1/4주	전라남도 여수시 문수1길 26, 101동 301호 (문수동, 피오레아파트)	곽정수	20년9월21일	수취인불명
4	소호동	551-1	도로	24 * 1/1	전라남도 여수시 무선로 50, 102동 905호 (학동, 신흥아파트리메아파트)	김지훈	20년9월21일	수취인불명
5	소호동	576	묘지	655 * 1/2	서울특별시 서대문구 서소문로 21, 4층 (충정로3가, 충정타워)	권미량	20년9월21일	이사감
6	소호동	818	전	3712 * 1/4	서울특별시 서대문구 서소문로 21, 4층 (충정로3가, 충정타워)	권미량	20년9월21일	이사감
7	소호동	893	담	3597 * 2/6	전라남도 여수시 허문정1길 18, 2동 1106호 (문수동, 흥화아파트)	김상현	20년9월22일	수취인불명
8	소호동	741	임야	251 * 1/1	대구광역시 수성구 돌안로18길 40 (두산동)	김은희	20년9월25일	주소불명
9	소호동	819	전	430 * 1/1	서울특별시 노원구 한글비석로 480, 203동 1402호 (상계동, 보람아파트2단지)	정수환	20년9월25일	수취인불명
10	소호동	570	전	1329 * 330.6/1329	경기도 여주시 능서면 번도2길 10	차지우	20년9월25일	이사감
11	소호동	613	전	1094 * 1/24	전라남도 영광군 법성면 진굴비길 68-1	이철식	20년9월28일	수취인불명
12	소호동	542-1	분묘	단장1기	서울특별시 금천구 금하로 816, 523동 906호 (시흥동, 벽산5단지아파트)	김동열	20년9월28일	수취인불명
13	소호동	821	담	625 * 1/1	광주광역시 북구 신흥로27번길 22-6 (중흥동)	엄형근	20년9월28일	수취인불명
14	소호동	848	대	337 * 1/1	광주광역시 북구 신흥로27번길 22-6 (중흥동)	엄형근	20년9월28일	수취인불명
15	소호동	851	담	3507 * 1/1	광주광역시 북구 신흥로27번길 22-6 (중흥동)	엄형근	20년9월28일	수취인불명
16	소호동	886-1	담	762 * 1/1	전라남도 여수시 장성1길 37, 304동 205호 (안산동, 여수장성우미리아파트)	조규준	20년9월28일	2회배달후 우체국 보관기일 경과로 반송처리
17	소호동	885	담	1646 * 1/1	전라남도 여수시 소호9길 21 (소호동)	안형돌	20년9월28일	2회배달후 우체국 보관기일 경과로 반송처리
18	소호동	535-14	대	247 * 1/8	전라남도 여수시 소호9길 21 (소호동)	안형돌	20년9월28일	2회배달후 우체국 보관기일 경과로 반송처리
19	소호동	861	농림용계랑기	1×1/4식	전라남도 여수시 소호7길 28, 103동 1305호 (소호동, 우미오션빌)	김태길	20년9월28일	2회배달후 우체국 보관기일 경과로 반송처리
			포장	1×1/4식	전라남도 여수시 소호7길 28, 103동 1305호 (소호동, 우미오션빌)	김태길	20년9월28일	2회배달후 우체국 보관기일 경과로 반송처리
			무화과나무	180×1/4주	전라남도 여수시 소호7길 28, 103동 1305호 (소호동, 우미오션빌)	김태길	20년9월28일	2회배달후 우체국 보관기일 경과로 반송처리
20	소호동	608	전	73 * 1/1	전라남도 여수시 소호10길 61 (소호동)	김경곤	20년9월28일	2회배달후 우체국 보관기일 경과로 반송처리
21	소호동	627-1	담	758 * 661/1884	전라남도 여수시 소호10길 61 (소호동)	김경곤	20년9월28일	2회배달후 우체국 보관기일 경과로 반송처리
22	소호동	627-5	담	535 * 661/1884	전라남도 여수시 소호10길 61 (소호동)	김경곤	20년9월28일	2회배달후 우체국 보관기일 경과로 반송처리
23	소호동	630	담	172 * 1/1	전라남도 여수시 소호10길 61 (소호동)	김경곤	20년9월28일	2회배달후 우체국 보관기일 경과로 반송처리
24	소호동	535-15	대	190 * 1/1	전라남도 여수시 소호10길 40-1 (소호동)	정금자	20년9월28일	2회배달후 우체국 보관기일 경과로 반송처리
25	소호동	557-3	대	278 * 1/1	전라남도 여수시 소호10길 33-2 (소호동)	엄형현	20년9월28일	2회배달후 우체국 보관기일 경과로 반송처리
26	소호동	560-2	주역	35.2㎡	전라남도 여수시 소호10길 43 (소호동)	최영석	20년9월28일	2회배달후 우체국 보관기일 경과로 반송처리
			창고	3.8㎡	전라남도 여수시 소호10길 43 (소호동)	최영석	20년9월28일	2회배달후 우체국 보관기일 경과로 반송처리
			창고	5.72㎡	전라남도 여수시 소호10길 43 (소호동)	최영석	20년9월28일	2회배달후 우체국 보관기일 경과로 반송처리
			대문	1식	전라남도 여수시 소호10길 43 (소호동)	최영석	20년9월28일	2회배달후 우체국 보관기일 경과로 반송처리
			담장	15.6㎡	전라남도 여수시 소호10길 43 (소호동)	최영석	20년9월28일	2회배달후 우체국 보관기일 경과로 반송처리
			바닥포장	7.7㎡	전라남도 여수시 소호10길 43 (소호동)	최영석	20년9월28일	2회배달후 우체국 보관기일 경과로 반송처리
			계단	1식	전라남도 여수시 소호10길 43 (소호동)	최영석	20년9월28일	2회배달후 우체국 보관기일 경과로 반송처리
			화단	2식	전라남도 여수시 소호10길 43 (소호동)	최영석	20년9월28일	2회배달후 우체국 보관기일 경과로 반송처리
			통백나무	2주	전라남도 여수시 소호10길 43 (소호동)	최영석	20년9월28일	2회배달후 우체국 보관기일 경과로 반송처리
27	소호동	871	담	231 * 1/1	전라남도 여수시 소호11길 5-4 (소호동)	위소심	20년9월28일	2회배달후 우체국 보관기일 경과로 반송처리
28	소호동	872	담	99 * 1/1	전라남도 여수시 소호11길 5-4 (소호동)	위소심	20년9월28일	2회배달후 우체국 보관기일 경과로 반송처리
29	소호동	836-1	전	197 * 1/1	전라남도 여수시 소호11길 51-12 (소호동)	임정애	20년9월28일	2회배달후 우체국 보관기일 경과로 반송처리
30	소호동	568	임야	734 * 1/1	경기도 남양주시 도농로 34, 214동 1603호 (다산동, 부영그린타운)	문영욱	20년10월5일	방문부재
31	소호동	산88-6	임야	119 * 1/1	전라북도 장수군 장계면 참샘길 160-3	신숙희	20년10월5일	수취인부재
32	소호동	535-8	도로	47 * 1/1		김귀두		주소거소불명
33	소호동	535-9	대	8 * 1/1		김귀두		주소거소불명
34	소호동	827	전	46 * 1/1		김기형		주소거소불명
35	소호동	533-4	도로	43 * 1/1		김용만		주소거소불명
36	소호동	560-2	대	315 * 597/1016		김용목		주소거소불명
37	소호동	560-6	도로	16 * 597/1016		김용목		주소거소불명
38	소호동	535-12	도로	30 * 1/1		김용택		주소거소불명
39	소호동	535-13	도로	91 * 1/1		김용택		주소거소불명
40	소호동	534-1	도로	3 * 1/1		김윤근		주소거소불명
41	소호동	554-2	도로	79 * 1/1		김해봉용		주소거소불명
42	소호동	533-10	도로	14 * 1/1		김홍두		주소거소불명
43	소호동	547-2	대	354 * 1/2		김홍두		주소거소불명
44	소호동	547-4	도로	5 * 1/2		김홍두		주소거소불명
45	소호동	547-5	도로	10 * 1/2		김홍두		주소거소불명
46	소호동	569	묘지	324 * 1/1		백정삼		주소거소불명
47	소호동	560-6	도로	16 * 419/1016		이상욱		주소거소불명
48	소호동	533-14	도로	55 * 1/1		완산중수		주소거소불명
49	소호동	737	묘지	169 * 1/1		조효보		주소거소불명
50	소호동	595	묘지	36 * 1/1		차수원		주소거소불명

도로지정 공고

여수시 화양면 용주리 529번지 상의 건축신고와 관련하여 건축법 제2조제1항 제11호, 같은 법 제45조제1항에 따라 아래와 같이 도로로 지정·공고합니다.

1. 도로 지정 공고 내역

도 로 위 치		도로길이 (m)	도로너비 (m)	도로면적 (㎡)	관련지번 및 이해 관계인 동의 여부	비고
화양면 용주리	529	52.87	4.5	184	도로대장 참조 (허가민원과 비치)	
	529-1	32.91	4.5	96		

2. 관련도서 : 생략(여수시청 허가민원과에 비치)

3. 기타사항

도로 지정과 관련된 의문사항에 대하여는 여수시청 허가민원과
(061-659-4111)로 문의하시기 바랍니다.

2020. 10. 8.

여 수 시 장

토지수용 재결신청서 열람공고

「모사금해수욕장 진입도로 개설공사」에 편입된 토지 등의 수용재결을 위하여 공익사업을 위한 토지 등의 취득 및 보상에 관한 법률 제31조 및 같은 법 시행령 제15조의 규정에 따라 아래와 같이 열람공고하고 개별 통지하니 토지소유자 및 관계인은 의견이 있을 경우 2020. 10. 22.까지 서면으로 의견서를 제출하여 주시기 바랍니다.(기한 내 제출하지 않을 시 수리할 수 없음)

2020. 10. 8.

여 수 시 장

1. 사업시행자: 여수시장(여수시 시청로 1)
2. 사업의 종류 및 명칭
 - 종 류: 도시계획시설사업(도로)
 - 명 칭: 모사금해수욕장 진입도로 개설공사
3. 수용재결 신청대상(붙임 참조)
4. 열람장소 : 여수시청 게시판
5. 열람 및 의견 제출기간 : 2020. 10. 8. ~ 2020. 10. 22.(15일간)
6. 의견서 제출처 : 여수시 청 도로과(여수시 시청동1길 23(학동))
7. 기타 자세한 사항은 여수시청 도로과 (☎ 061-659-4067)로 문의하여 주시기 바랍니다. 끝.

○ 토지

소 재 지		지목	지적 (㎡)	편입면적 (㎡)	소 유 자		관 계 인			비 고
동(면)	지번				주 소	성 명	주 소	성명	종류	
여수시 오천동	356-9 (356-2)	도로	23	11	여수시 오천동 36*	권수*	여수시 교동 62*	김용*	소유권 이전청 구권가 등기	
여수시 오천동	380-2 (380-2)	도로	26	26	여수시 오천동 38*	김동*				
여수시 오천동	374-2 (374-2)	도로	17	17	여수시 오천동 38*	김종*	여수시 시청로 1	여수시 (세무과)	압류	
							서울시 마포구 독막길 24 (양주지사)	국민건강보 험관리공단	압류	
							의정부시 의정로 77	의정부세무서 (개인납세과)	압류	
여수시 오천동	367-5 (367-5)	도로	7	7	여수시 오천동 36*	배의*				
여수시 오천동	381-2 (381-2)	도로	3	3	여수시 오천동 31*	윤서*				
여수시 오천동	381-3 (381-3)	도로	7	7	여수시 오천동 31*	윤서*				
여수시 오천동	373-3 (373-3)	도로	3	3	여수시 오천동 14*	이정*				
여수시 오천동	147-9 (147-2)	대	268	119*45045/ 3063060	서울특별시 중구 다산로 9*	김삼*				
여수시 오천동	147-11 (147-7)	대	377	217*6576570 /1154773620	서울특별시 중구 다산로 9*	김삼*				
여수시 오천동	102-8 (102-4)	대	826	4*164/254	광주시 북구 평교로 42,10*동 20*호(평교동, 대주맨션)	강순*				
여수시 오천동	232-4 (232-4)	도로	74	74	여수시 오천동 35*-*	박조*				
여수시 오천동	339-1 (339)	대	268	50	여수시 오천동 71*	곽명*				
합계	12필지			858㎡		10명		4명		

○ 물건

물건 소재지		물건의 종 류	구조 및 규 격	수량	소 유 자		관 계 인		비고
읍면동	지번				주 소	성 명	주 소	성 명	
여수시 오천동	107	주택	목조함석 4*11.9	47.46㎡	서울특별시 중구 다산로 92	김삼덕			
		주택 및 창고	조적함석 4.1*7.2	29.52㎡					
		철재대문	1.5*1.9	1식					
		가추	12.7*1.8	22.86㎡					
		포장바닥1	콘크리트	118.58㎡					
		포장바닥2	콘크리트	17.29㎡					
		장독대	2.6*2.5	1식					
		담장1	블록(12*1.6)	19.2㎡					
		담장2	블록(8.9*1.3)	11.57㎡					
		화단1	7.7*1.5	11.55㎡					
		화단2	10.8*1.4	15.12㎡					
		감나무		3주					
		동백		1주					
		두릅		11주					
		가시오가피		1주					
		엄나무		1주					
		매실		2주					
		오동나무		1주					
합 계						1명			

도로지정 공고

여수시 화양면 서촌리 812번지 상의 건축신고와 관련하여 건축법 제2조제1항 제11호, 같은 법 제45조제1항에 따라 아래와 같이 도로로 지정·공고합니다.

1. 도로 지정 공고 내역

도 로 위 치		도로길이 (m)	도로너비 (m)	도로면적 (㎡)	관련지번 및 이해 관계인 동의 여부	비고
계		29.75	4	119	도로대장 참조 (허가민원과 비치)	
화양면 서촌리	812	29.75	4	119		

2. 관련도서 : 생략(여수시청 허가민원과에 비치)

3. 기타사항

도로 지정과 관련된 의문사항에 대하여는 여수시청 허가민원과 (061-659-4111)로 문의하시기 바랍니다.

2020. 10. 8.

여 수 시 장