

제2021-63호 2021년 4월 5일(월)	시  보 여수시	<b>시 정 지 표</b> 시민공감   감동시정 균형있는   상생경제 사람중심   나눔복지 품격있는   문화관광 살기좋은   정주환경
-----------------------------	--	---

■ 발행인 : 여수시장   ■ 발행소 : 공보담당관실 / 여수시 시청로 1(학동) ☎ 659-3028 FAX) 659-5803

## 고 시

- 여수시 고시   제2021-143호   개발행위허가 제한지역(변경) 지정고시   3
- 여수시 고시   제2021-147호   여수 도시계획시설(웅천공원) 조성계획 결정(변경) 및 지형도면 정정고시   5

## 공 고

## 기 타

회 람								
--------	--	--	--	--	--	--	--	--

시보는 공문서로서의 효력을 갖습니다



## 여천역 주변지역 개발행위허가 제한지역(변경) 지정고시

여천역 주변지역에 대하여 「국토의 계획 및 이용에 관한 법률」 제63조 및 같은 법 시행령 제60조, 「토지이용규제 기본법」 제8조의 규정에 따라 아래와 같이 개발행위허가 제한지역 변경 지정하고 일반인에게 보입니다.

2021. 4. 5.

### 여 수 시 장

#### 1. 개발행위허가 제한지역 지정내용

##### 가. 제한지역

구 역 별	위 치	면적(m <sup>2</sup> )	비 고
여천역 주변지역	여천동 903-10번지 일원	363,688	

##### 나. 제한사유

- 도시 여건변화에 따른 여천역 주변지역 개발의 체계적인 개발 유도

다. 제한행위: 건축물의 건축 또는 공작물의 설치, 토지의 형질변경, 토석의 채취, 토지분할, 물건을 쌓아놓는 행위

##### 라. 제한제외대상

- 공공시설(목적)로서 개발행위제한 목적 및 사업시행에 지장이 없다고 판단되는 토지
- 개발행위허가제한 최초 고시일 이전에 허가 신청이 접수된 토지 및 개발행위허가를 받기 위한 심의·교통영향분석·개선대책 등 행정절차가 진행 중인 토지

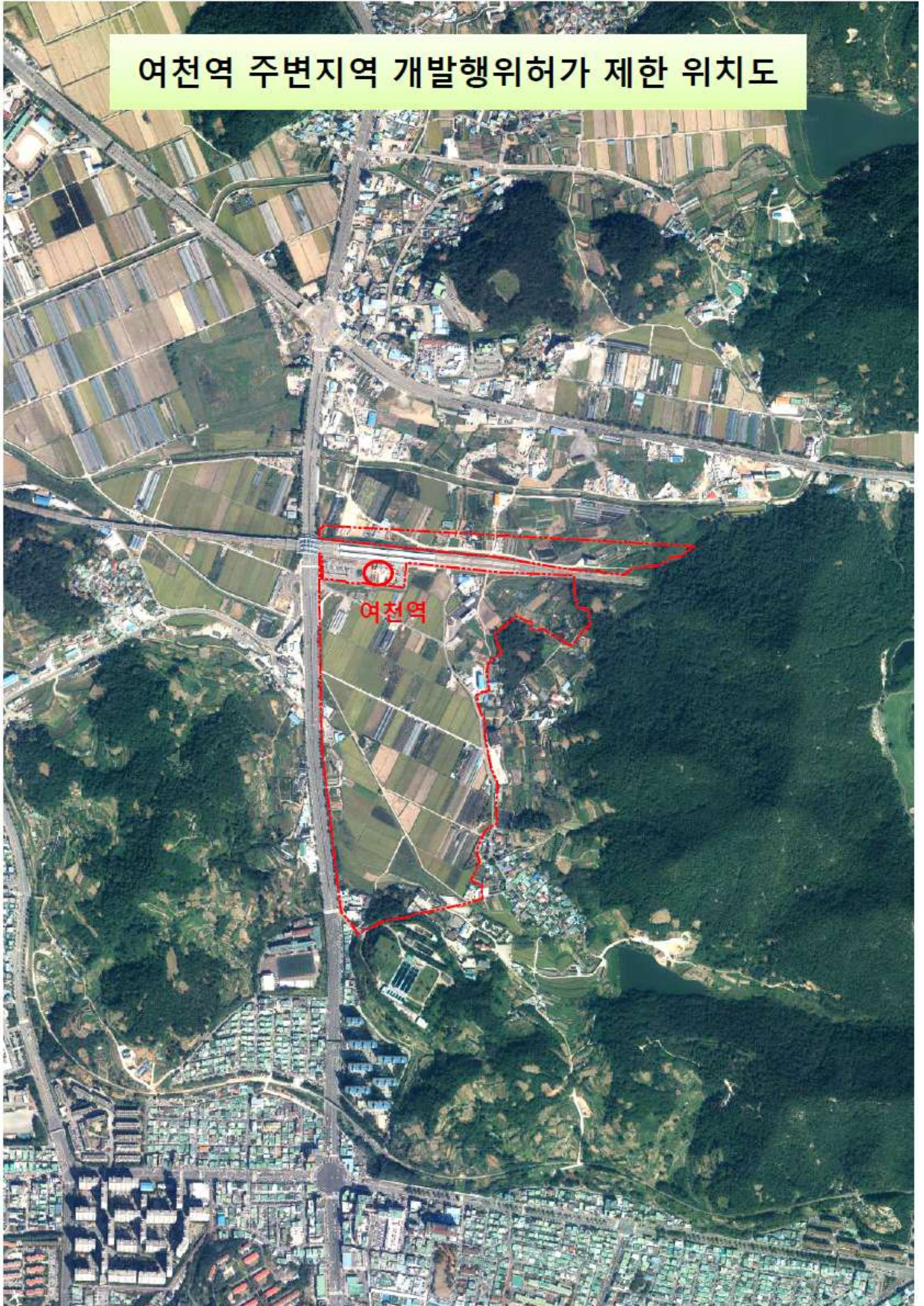
마. 제한기간: 최초 고시일(2020.10.15.)로부터 36개월

#### 2. 개발행위허가 제한지역 지정 및 지형도면: 게재 생략

#### 3. 관계도서는 여수시청 도시계획과(061-659-4017)에 비치하고 일반인에게 보입니다.



## 여천역 주변지역 개발행위허가 제한 위치도





## 여수 도시계획시설(웅천공원) 조성계획 결정(변경) 및 지형도면 정정고시

여수시 공고 제2021-136(2021.3.29.)호로 고시한 여수 도시계획시설(웅천공원) 조성계획 결정(변경) 및 지형도면 고시 사항 중 일부 착오가 있었기에 이를 정정하여 고시합니다.

2021. 4. 5.

### 여 수 시 장

【여수 도시계획시설(웅천공원) 조성계획 결정(변경) 정정사항】

※ 당초

☐ 공원 결정조서

시설 번호	시설의 세분	시설의 명칭	면 적(㎡)	위치	비고
59	근린공원 (도시지역권)	이순신공원	366,093.0㎡	전남 여수시 웅천동 1865-1번지일원	

※ 정정

☐ 공원 결정조서

시설 번호	시설의 세분	시설의 명칭	면 적(㎡)	위치	비고
59	근린공원 (도시지역권)	웅천공원	366,093.0㎡	전남 여수시 웅천동 1865-1번지일원	

1. 여수 도시계획시설(웅천공원) 조성계획 결정 조서 : 붙임
2. 여수 도시계획시설(웅천공원) 조성계획 결정 도면 : 붙임
3. 관계도서는 여수시청 공원과(061-659-4630)에 비치하고 일반인에게 보입니다.