

<p><b>제2021-101호</b> <b>2021년 5월 27일(목)</b></p>	<p><b>시 보</b></p> <p></p> <p><b>여수시</b></p>	<p><b>시 정 지 표</b></p> <p>시민공감 감동시정 균형있는 상생경제 사람중심 나눔복지 품격있는 문화관광 살기좋은 정주환경</p>
---	--	--

■ 발행인 : 여수시장 ■ 발행소 : 공보담당관실 / 여수시 시청로 1(학동) ☎ 659-3028 FAX) 659-5803

## 고 시

○ 여수시 고시	제2021-218호	여수 도시계획시설결정 실효 및 지형도면 고시	3
○ 여수시 고시	제2021-219호	여수 도시관리계획(지동차운전학원) 결정 변경 및 지형도면승인 고시	4
○ 여수시 고시	제2021-222호	여수 국가산업단지 개발사업 실시계획(변경)승인 고시	5
○ 여수시 고시	제2021-223호	여수국가산업단지 개발사업 실시계획(변경)승인 및 지형도면 고시	7
○ 여수시 고시	제2021-224호	도로구역 결정(변경) 고시(돌산읍 임포~죽포 도로 확장)	15
○ 여수시 고시	제2021-230호	공유수면 점용 · 사용 승인 고시	21
○ 여수시 고시	제2021-231호	도로명주소 부여 · 변경 · 폐지 고시	22

## 공 고

○ 여수시 공고	제2021-1509호	여수 도시계획시설(하수도)사업 실시계획인가 사전열람공고	24
○ 여수시 공고	제2021-1515호	여수 도시관리계획(도로) 결정 변경(안) 주민 등의 의견청취 열람공고	25
○ 여수시 공고	제2021-1527호	도로지정공고(돌산읍 평사리 491-41번지)	26
○ 여수시 공고	제2021-1528호	하절기 악취관리 민간 환경감사원 채용시험 최종 합격자 공고	27
○ 여수시 공고	제2021-1529호	어항구역 내 장애물(침수선박) 제거공고	29
○ 여수시 공고	제2021-1532호	식품위생법 위반업소 행정처분(영업소폐쇄) 공시송달 공고	31
○ 여수시 공고	제2021-1534호	도로지정공고(소라면 사곡리 674-2번지)	32

## 기 타

회 람								
--------	--	--	--	--	--	--	--	--

시보는 공문서로서의 효력을 갖습니다



## 여수 도시계획시설결정 실효 및 지형도면 고시

「국토의 계획 및 이용에 관한 법률」 제48조 규정에 의하여 다음과 같이 도시계획 시설결정이 실효되었기에 같은 법 시행령 제42조에 따라 이를 고시하고 「토지이용규제 기본법」 제8조의 규정에 따라 지형도면을 고시합니다.

2021. 5. 27.

여 수 시 장

### 1. 도시계획시설 결정조서

#### 가. 도로시설 결정조서

구분	규 모				기능	연장 (m)	기점	종점	사용형태	주요경과지	최초결정일	비고
	등급	류별	번호	폭원 (m)								
폐지	대로	1	11	35	주간선도로	350	소라면 대포리 99-6도	울촌제2산단 대포리 1644-1답	일반도로		전고-31호 01.3.28	실효

### 2. 실효사유: 도시계획시설사업 미 시행

### 3. 지형도면: 게재 생략

### 4. 관계도서는 여수시청 도시계획과(☎ 061-659-4014) 비치하고 이해관계인 및 일반인에게 보입니다.

## 여수 도시관리계획(자동차운전학원) 결정 변경 및 지형도면승인 고시

여수 도시관리계획(자동차운전학원) 결정 변경(안)에 대하여 「국토의 계획 및 이용에 관한 법률」 제30조, 제32조, 같은 법률 시행령 제25조, 제27조, 「토지이용규제기본법」 및 「전라남도 사무위임 조례」 제2조에 따라 고시하고 일반인 및 이해관계인에게 보입니다.

2021. 5. 27.

여 수 시 장

### 1. 도시관리계획 결정(변경) 조서

#### ■ 도로 결정(변경)조서

구분	도면 표시 번호	시설명	위치	면적(m <sup>2</sup> )			최초 결정일	비고
				기정	변경	변경후		
폐지	1	자동차운전학원	만흥동 1441-3번지 일원	16,922	감)16,922	-	여고-50호 96.11.19.	

#### ■ 자동차운전학원 변경(폐지) 사유서

도면표시번호	시설명	변경내용	변경사유
1	자동차운전학원	자동차운전학원 폐지(16,922m <sup>2</sup> )	자동차운전학원 시설 이전 및 도시계획시설 범주 제외 등에 따른 시설 유지 필요성 저하

### 2. 여수 도시관리계획(자동차운전학원) 결정 변경(안) 도면: 게재 생략

3. 관계 도서는 여수시청 도시계획과(☎ 061-659-4012)에 비치하고 일반인에게 보입니다.

## 여수 국가산업단지 개발사업 실시계획(변경)승인 고시

여수 국가산업단지 개발사업 실시계획(변경)승인 신청 건에 대하여 「산업입지 및 개발에 관한 법률」제17조, 제19조의 2, 같은 법 시행령 제21조 및 「전라남도 사무위임 규칙」제2조에 따라 실시계획(변경)승인하고 그 결과를 고시합니다.

2021. 5. 27.

여 수 시 장

1. 사업의 명칭(변경없음): 공장증설용지 조성사업
2. 사업시행자 성명 주소(변경)  
기정) 가. 성 명: 대림산업(주) 김재율  
나. 주 소: 서울특별시 중구 세종대로 39 대한상공회의소 11층  
변경) 가. 성 명: DL케미칼(주) 김상우  
나. 주 소: 서울특별시 종로구 통일로 134, D타워 돈의문 26층
3. 사업의 목적 및 개요(변경)  
가. 사업의 목적: 합성유 제조공장 및 지원시설 등 부지조성  
나. 사업의 개요: 123,050㎡ → 123,667㎡
4. 사업시행지역의 위치 및 면적(변경)  
가. 위 치: 여수시 월하동 16번지 일원  
나. 면 적: 123,050㎡ → 123,667㎡
5. 사업시행기간(변경): 2016. 6.24. ~ 2021. 12. 31.
6. 사용할 토지세목조서 및 소유권이외의 권리(변경): 붙임1
7. 공공시설물 및 토지 등의 무상귀속과 대체에 관한 계획(변경없음): 해당사항 없음
8. 국.공유지 관리처분계획(변경없음): 게재생략
9. 사업시행지역에 존치하고자 하는 기존공장이나 건축물 등의 명세서(변경없음): 게재생략
10. 도시관리계획 결정조서 및 지형도면 고시(변경없음): 게재생략
11. 관계도서는 여수시 도시계획과(☎ 659-4013)에 비치하고 이해관계인에게 보입니다.

붙임1

□ 수용 또는 사용할 토지 또는 건물의 소재지.지번.지목 및 면적, 소유권과 소유권이외의 권리의 명세 및 그 소유자.권리자의 성명.주소

연번	소재지	지 번	지목	면적(㎡)		소 유 자		비고
				지적	편입	성 명	주 소	
계				163,326	123,050			당초
				163,943	123,667			변경
1	월하동	1-8	장	1,069	1,069	비블라카본코피아(주)	여주시 월하동 1-3	
2	월하동	16	임	110,567	110,567	대림산업(주)	서울특별시 영등포구 여의도동 28-9	당초
				111,184	111,184	DL케미칼(주)	서울특별시 종로구 통일로 134(평동)	변경
3	월하동	16-2	임	3,224	3,224	여천NCC(주)	서울특별시 중구 소공동 110	
4	월하동	17	도	48,466	8,190	국(국토교통부)		

## 여수국가산업단지 개발사업 실시계획(변경)승인 및 지형도면 고시

여수국가산업단지 개발사업 실시계획승인 신청 건에 대하여「산업입지 및 개발에 관한 법률」제17조, 제21조, 같은 법 시행령 제21조,「국토의 계획 및 이용에 관한 법률」제32조, 「토지이용규제기본법」제8조 및「전라남도 사무위임 규칙」제2조에 따라 여수국가산업단지 개발사업 실시계획승인 및 지형도면을 고시합니다.

2021. 5. 27.

### 여 수 시 장

#### 1. 사업의 명칭(변경없음): 대체녹지 부지조성사업

#### 2. 사업시행자 성명 주소(변경)

- (기정) 롯데케미칼(주) 대표이사 임병연, 신동빈, 김교현, 이영준/여수시 여수산단4로 53  
(변경) 롯데케미칼(주) 대표이사 신동빈, 김교현, 이영준, 황진구/여수시 여수산단4로 53
- 여천NCC(주) 대표이사 최금암, 김재율/여수시 여수산단3로 2
- (기정) GS칼텍스(주) 대표이사 허세홍, 김형국/여수시 여수산단로 918
- (변경) GS칼텍스(주) 대표이사 허세홍, 이두희/여수시 여수산단로 918
- (기정) 대림산업(주) 대표이사 김상우/여수시 여수산단2로 220-10
- (변경) DL케미칼(주) 대표이사 김상우/여수시 여수산단2로 220-10
- (기정) 한화솔루션(주) 대표이사 이구영, 김희철, 류두형, 김동관/여수시 여수산단3로 117  
(변경) 한화솔루션(주) 대표이사 이구영, 김희철, 류두형, 김동관, 김은수/여수시 여수산단3로 117
- KPX라이프사이언스(주) 대표이사 양준영, 이기성/여수시 여수산단2로 84

#### 3. 사업의 목적 및 개요(변경)

가. 사업의 목적: 산단근로자 생활편의 향상, 산단인근 주민 정주여건 개선, 국가산단 대기오염물질 저감을 위한 녹지축 조성

나. 사업의 개요: (기정) 62,544㎡(1단계 32,111㎡, 2단계 30,433㎡),  
(변경) 62,183.6㎡(1단계 31,705.6㎡, 2단계 30,433㎡)

#### 4. 사업시행지역의 위치 및 면적(변경)

가. 위 치: (기정) 여수시 주삼동 산131-2번지 외 106필지  
(변경) 여수시 주삼동 1058번지 외 47필지

나. 면 적: (기정) 62,544㎡(1단계 32,111㎡, 2단계 30,433㎡)  
(변경) 62,183.6㎡(1단계 31,705.6㎡, 2단계 30,433㎡)

#### 5. 사업시행기간(변경없음): 2017.11.10.~2022.12.31.

#### 6. 수용 또는 사용할 토지 또는 건물의 소재지.지번.지목 및 면적, 소유권과 소유권외의 권리의 명세 및 그 소유자.권리자의 성명.주소(변경): 붙임 참조

7. 공공시설물 및 토지 등의 무상귀속과 대체에 관한 계획(변경없음): 「산업입지 및 개발에 관한 법률」제 26조에 따라 새로 설치하는 공공시설에 대하여는 여수시로 무상귀속

8. 국.공유지 관리처분계획(변경없음): 게재생략

9. 사업시행지역에 존치하고자 하는 기존공장이나 건축물 등의 명세서(변경없음): 해당없음

## 10. 도시관리계획 결정조서 및 지형도면 고시(변경)

### 가. 도시계획시설 결정(변경) 조서

#### ■ 공간시설

##### 1) 결정조서

구분	도면 표시 번호	시설명	시설의 세분	위 치	면적(m <sup>2</sup> )			최초 결정일	비 고
					기정	변경	변경후		
변경	295	녹지	경관녹지	주삼동 산131-2번지 일원 주삼동 1058번지	32,111	감)405.4	31,705.6	여고-302 17.11.16.	
변경	296	녹지	경관녹지	주삼동 410-4번지 일원	11,733	증)96	11,829	여고-302 17.11.16.	
변경	297	녹지	경관녹지	주삼동 434번지 일원	18,343	증)261	18,604	여고-302 17.11.16.	

##### 2) 결정 사유서

도면 표시 번호	시설명	변경내용	변경사유
295	녹지	· 면적변경: 32,111m <sup>2</sup> → 31,705.6m <sup>2</sup>	지적 확정측량 등 변경사항 반영
296	녹지	· 면적변경: 11,733m <sup>2</sup> → 11,829m <sup>2</sup>	지적 면적 표기오류 정정사항 반영
297	녹지	· 면적변경: 18,343m <sup>2</sup> → 18,604m <sup>2</sup>	지적 면적 표기오류 정정사항 반영

11. 관계도서는 여수시 도시계획과(☎659-4013)에 비치하고 이해관계인에게 보입니다.

□ 수용 또는 사용할 토지 또는 건물의 소재지.지번.지목 및 면적, 소유권과 소유권이외의 권리의 명세 및 그 소유자.권리자의 성명.주소

연번	위치	지 번	지 목	지 적 (㎡)	신청면적 (㎡)	소 유 자		비 고
						주 소	성 명	
총 계		107필지 48필지		62,899.0 62,183.6	62,544.0 62,183.6			기정 변경
■ 1단계-1구역 (변경)								
소 계		60필지 1필지		32,111.0 31,750.6	32,111.0 31,750.6			
-	여수시 주삼동	산131-2	임	818.0	818.0	서울시 송파구 올림픽로300(신천동)	롯데케미칼외 5인	
-	여수시 주삼동	산131-6	임	262.0	262.0	서울시 송파구 올림픽로300(신천동)	롯데케미칼외 5인	
-	여수시 주삼동	산132	임	1,686.0	1,686.0	서울시 송파구 올림픽로300(신천동)	롯데케미칼외 5인	
-	여수시 주삼동	618-3	답	68.0	68.0	서울시 송파구 올림픽로300(신천동)	롯데케미칼외 5인	
-	여수시 주삼동	619-2	답	170.0	170.0	서울시 송파구 올림픽로300(신천동)	롯데케미칼외 5인	
-	여수시 주삼동	620-2	전	395.0	395.0	서울시 송파구 올림픽로300(신천동)	롯데케미칼외 5인	
-	여수시 주삼동	999-7	답	318.0	318.0	서울시 송파구 올림픽로300(신천동)	롯데케미칼외 5인	
-	여수시 주삼동	630	답	1,064.0	1,064.0	서울시 송파구 올림픽로300(신천동)	롯데케미칼외 5인	
-	여수시 주삼동	629-1	답	773.0	773.0	서울시 송파구 올림픽로300(신천동)	롯데케미칼외 5인	
-	여수시 주삼동	629-4	답	396.0	396.0	서울시 송파구 올림픽로300(신천동)	롯데케미칼외 5인	
-	여수시 주삼동	632	답	1,331.0	1,331.0	서울시 송파구 올림픽로300(신천동)	롯데케미칼외 5인	
-	여수시 주삼동	629-9	도	242.0	242.0	-	여수시	
-	여수시 주삼동	633-2	답	456.0	456.0	서울시 송파구 올림픽로300(신천동)	롯데케미칼외 5인	
-	여수시 주삼동	997-39	구	109.0	109.0	-	국(건설부)	
-	여수시 주삼동	997-40	구	526.0	526.0	-	국(건설부)	
-	여수시 주삼동	997-41	답	8.0	8.0	서울시 송파구 올림픽로300(신천동)	롯데케미칼외 5인	
-	여수시 주삼동	997-42	답	15.0	15.0	서울시 송파구 올림픽로300(신천동)	롯데케미칼외 5인	
-	여수시 주삼동	997-43	답	126.0	126.0	서울시 송파구 올림픽로300(신천동)	롯데케미칼외 5인	
-	여수시 주삼동	658-3	도	329.0	329.0	-	여수시	
-	여수시 주삼동	658	답	4,124.0	4,124.0	서울시 송파구 올림픽로300(신천동)	롯데케미칼외 5인	
-	여수시 주삼동	998-1	도	36.0	36.0	-	국(국토교통부)	
-	여수시 주삼동	998-3	답	8.0	8.0	서울시 송파구 올림픽로300(신천동)	롯데케미칼외 5인	
-	여수시 주삼동	998-4	도	30.0	30.0	-	국(국토교통부)	

연번	위치	지 번	지 목	지 적 (㎡)	신청면적 (㎡)	소 유 자		비 고
						주 소	성 명	
-	여수시 주삼동	998-5	답	8.0	8.0	서울시 송파구 올림픽로300(신천동)	롯데케미칼외 5인	
-	여수시 주삼동	998-6	도	43.0	43.0	-	국(국토교통부)	
-	여수시 주삼동	998-7	전	37.0	37.0	서울시 송파구 올림픽로300(신천동)	롯데케미칼외 5인	
-	여수시 주삼동	998-8	도	29.0	29.0	-	국(국토교통부)	
-	여수시 주삼동	998-9	전	149.0	149.0	서울시 송파구 올림픽로300(신천동)	롯데케미칼외 5인	
-	여수시 주삼동	641-1	도	386.0	386.0	-	여수시	
-	여수시 주삼동	658-2	답	23.0	23.0	-	여수시	
-	여수시 주삼동	642	답	63.0	63.0	서울시 송파구 올림픽로300(신천동)	롯데케미칼외 5인	
-	여수시 주삼동	643-8	답	105.0	105.0	-	여수시	
-	여수시 주삼동	643-2	답	215.0	215.0	-	여수시	
-	여수시 주삼동	643-4	도	643.0	643.0	-	여수시	
-	여수시 주삼동	643-5	대	928.0	928.0	서울시 송파구 올림픽로300(신천동)	롯데케미칼외 5인	
-	여수시 주삼동	643-19	도	96.0	96.0	서울시 송파구 올림픽로300(신천동)	롯데케미칼외 5인	
-	여수시 주삼동	656-4	도	19.0	19.0	서울시 송파구 올림픽로300(신천동)	롯데케미칼외 5인	
-	여수시 주삼동	656	목	146.0	146.0	서울시 송파구 올림픽로300(신천동)	롯데케미칼외 5인	
-	여수시 주삼동	656-2	답	7.0	7.0	서울시 송파구 올림픽로300(신천동)	롯데케미칼외 5인	
-	여수시 주삼동	645-3	대	264.0	264.0	서울시 송파구 올림픽로300(신천동)	롯데케미칼외 5인	
-	여수시 주삼동	산125-23	임	1,586.0	1,586.0	서울시 송파구 올림픽로300(신천동)	롯데케미칼외 5인	
-	여수시 주삼동	산133-7	임	317.0	317.0	서울시 송파구 올림픽로300(신천동)	롯데케미칼외 5인	
-	여수시 주삼동	624-10	도	17.0	17.0	서울시 송파구 올림픽로300(신천동)	롯데케미칼외 5인	
-	여수시 주삼동	624-9	도	43.0	43.0	-	여수시	
-	여수시 주삼동	625-4	답	1,704.0	1,704.0	서울시 송파구 올림픽로300(신천동)	롯데케미칼외 5인	
-	여수시 주삼동	625-5	답	1,004.0	1,004.0	서울시 송파구 올림픽로300(신천동)	롯데케미칼외 5인	
-	여수시 주삼동	625-3	답	141.0	141.0	서울시 송파구 올림픽로300(신천동)	롯데케미칼외 5인	
-	여수시 주삼동	628-1	답	1,351.0	1,351.0	서울시 송파구 올림픽로300(신천동)	롯데케미칼외 5인	
-	여수시 주삼동	629-2	답	1,362.0	1,362.0	서울시 송파구 올림픽로300(신천동)	롯데케미칼외 5인	
-	여수시 주삼동	659	답	1,471.0	1,471.0	서울시 송파구 올림픽로300(신천동)	롯데케미칼외 5인	

연번	위치	지 번	지 목	지 적 (㎡)	신청면적 (㎡)	소 유 자		비 고
						주 소	성 명	
-	여수시 주삼동	656-5	답	359.0	359.0	서울시 송파구 올림픽로300(신천동)	롯데케미칼외 5인	
-	여수시 주삼동	662-1	답	400.0	400.0	서울시 송파구 올림픽로300(신천동)	롯데케미칼외 5인	
-	여수시 주삼동	656-1	목	677.0	677.0	서울시 송파구 올림픽로300(신천동)	롯데케미칼외 5인	
-	여수시 주삼동	657	답	684.0	684.0	서울시 송파구 올림픽로300(신천동)	롯데케미칼외 5인	
-	여수시 주삼동	665-4	답	180.0	180.0	서울시 송파구 올림픽로300(신천동)	롯데케미칼외 5인	
-	여수시 주삼동	655	전	1,273.0	1,273.0	서울시 송파구 올림픽로300(신천동)	롯데케미칼외 5인	
-	여수시 주삼동	653-1	임	317.0	317.0	서울시 송파구 올림픽로300(신천동)	롯데케미칼외 5인	
-	여수시 주삼동	645	답	93.0	93.0	서울시 송파구 올림픽로300(신천동)	롯데케미칼외 5인	
-	여수시 주삼동	645-4	전	281.0	281.0	서울시 송파구 올림픽로300(신천동)	롯데케미칼외 5인	
-	여수시 주삼동	645-2	전	2,400.0	2,400.0	서울시 송파구 올림픽로300(신천동)	롯데케미칼외 5인	
1	여수시 주삼동	1058	공	31,750.6	31,750.6	서울시 송파구 올림픽로300(신천동)	롯데케미칼외 5인	

연번	위치	지 번	지 목	지 적 (㎡)	신청면적 (㎡)	소 유 자		비 고
						주 소	성 명	
■ 2단계-2,3구역 (변경)								
소계		47필지 47필지		30,788.0 30,433.0	30,433.0 30,433.0			기정 변경
2	여수시 주삼동	410-4	전	176.0	176.0	경기도 용인시 기흥구 동백주전대로 527번길 80, 108동 402호	서인준	
3	여수시 주삼동	410-10	전	13.0	13.0	-	여수시	
4	여수시 주삼동	410-11	전	86.0	86.0	경기도 용인시 기흥구 동백주전대로 527번길 80, 108동 402호	서인준	
5	여수시 주삼동	산111-3	임	387.0 323.0	323.0 323.0	경기도 용인시 수지구 신봉1로 110, 507동 501호	서인준	편입 지적 분할
6	여수시 주삼동	403	전	1,892.0	1,892.0	- 서울시 송파구 올림픽로300(신천동)	여수시 롯데케미칼외 5인	소유 권 이전
7	여수시 주삼동	402	답	317.0	317.0	- 서울시 송파구 올림픽로300(신천동)	여수시 롯데케미칼외 5인	소유 권 이전
8	여수시 주삼동	408	답	16.0	16.0	- 서울시 송파구 올림픽로300(신천동)	여수시 롯데케미칼외 5인	소유 권 이전
9	여수시 주삼동	404	답	968.0	968.0	- 서울시 송파구 올림픽로300(신천동)	여수시 롯데케미칼외 5인	소유 권 이전
10	여수시 주삼동	407	답	521.0	521.0	- 서울시 송파구 올림픽로300(신천동)	여수시 롯데케미칼외 5인	소유 권 이전
11	여수시 주삼동	406	답	1,084.0	1,084.0	- 서울시 송파구 올림픽로300(신천동)	여수시 롯데케미칼외 5인	소유 권 이전
12	여수시 주삼동	405	답	1,131.0	1,131.0	- 서울시 송파구 올림픽로300(신천동)	여수시 롯데케미칼외 5인	소유 권 이전
13	여수시 주삼동	407-1	전	198.0	198.0	경기도 고양시 덕양구 동세로 125, 1510동 704호 서울시 송파구 올림픽로300(신천동)	이진순 외 3인 롯데케미칼외 5인	소유 권 이전
14	여수시 주삼동	407-6	전	100.0	100.0	경기도 고양시 덕양구 동세로 125, 1510동 704호 서울시 송파구 올림픽로300(신천동)	이진순 외 3인 롯데케미칼외 5인	소유 권 이전
15	여수시 주삼동	407-7	전	30.0	30.0	경기도 고양시 덕양구 동세로 125, 1510동 704호 서울시 송파구 올림픽로300(신천동)	이진순 외 3인 롯데케미칼외 5인	소유 권 이전
16	여수시 주삼동	407-9	전	12.0	12.0	경기도 고양시 덕양구 동세로 125, 1510동 704호 서울시 송파구 올림픽로300(신천동)	이진순 외 3인 롯데케미칼외 5인	소유 권 이전
17	여수시 주삼동	407-5	전	12.0	12.0	- 서울시 송파구 올림픽로300(신천동)	여수시 롯데케미칼외 5인	소유 권 이전
18	여수시 주삼동	산95-14	임	143.0	143.0	경기도 고양시 덕양구 동세로 125, 1510동 704호 서울시 송파구 올림픽로300(신천동)	이진순 외 3인 롯데케미칼외 5인	소유 권 이전
19	여수시 주삼동	산111	임	150.0	150.0	경기도 용인시 수지구 신봉1로 110, 507동 501호	서인준	
20	여수시 주삼동	401-1	전	184.0	184.0	경기도 용인시 수지구 신봉1로 110, 507동 501호	서인준	
21	여수시 주삼동	401-4	전	19.0	19.0	경기도 용인시 수지구 신봉1로 110, 507동 501호	서인준	
22	여수시	401	전	1,580.0	1,580.0	여수시 주삼동 483	박금순 외 2인	소유

연번	위치	지 번	지 목	지 적 (㎡)	신청면적 (㎡)	소 유 자		비 고
						주 소	성 명	
	주삼동					여수시 주삼동 483	박금순 외 7인	권 이전
23	여수시 주삼동	산111-6	임	793.0	793.0	경기도 용인시 수지구 신봉1로 110, 507동 501호	서인준	
24	여수시 주삼동	산95-1	임	2,081.0	2,081.0	광주광역시 남구 서문대로 754. 101동 1605호 서울시 송파구 올림픽로300(신천동)	서성식 외 2인 롯데케미칼외 5인	소유 권 이전
25	여수시 주삼동	407-3	전	160.0	160.0	경기도 고양시 덕양구 동세로 125, 1510동 704호 서울시 송파구 올림픽로300(신천동)	이진순 외 3인 롯데케미칼외 5인	소유 권 이전
26	여수시 주삼동	산95-10	임	3,067.0	3,067.0	경기도 고양시 덕양구 동세로 125, 1510동 704호 서울시 송파구 올림픽로300(신천동)	이진순 외 3인 롯데케미칼외 5인	소유 권 이전
27	여수시 주삼동	434	전	1,731.0	1,731.0	- 서울시 송파구 올림픽로300(신천동)	여수시 롯데케미칼외 5인	소유 권 이전
28	여수시 주삼동	433	전	376.0	376.0	- 서울시 송파구 올림픽로300(신천동)	여수시 롯데케미칼외 5인	소유 권 이전
29	여수시 주삼동	430-2	전	80.0	80.0	- 서울시 송파구 올림픽로300(신천동)	여수시 롯데케미칼외 5인	소유 권 이전
30	여수시 주삼동	435	전	4,623.0	4,623.0	여수시 둔덕동 583, 2동 110호 서울시 송파구 올림픽로300(신천동)	곽순채 롯데케미칼외 5인	소유 권 이전
31	여수시 주삼동	996	도	570.0	570.0	- 서울시 송파구 올림픽로300(신천동)	여수시 롯데케미칼외 5인	소유 권 이전
32	여수시 주삼동	440-4	전	387.0	387.0	여수시 주삼동 236-5 서울시 송파구 올림픽로300(신천동)	김봉정 롯데케미칼외 5인	소유 권 이전
33	여수시 주삼동	440-2	전	96.0	96.0	여수시 주삼동 236-5 서울시 송파구 올림픽로300(신천동)	김봉정 롯데케미칼외 5인	소유 권 이전
34	여수시 주삼동	441-3	전	570.0	570.0	여수시 시청로 84, 5동 801호	문충권	
35	여수시 주삼동	441-8	도	58.0	58.0	- 서울시 송파구 올림픽로300(신천동)	여수시 롯데케미칼외 5인	소유 권 이전
36	여수시 주삼동	441-1	도	37.0	37.0	- 서울시 송파구 올림픽로300(신천동)	여수시 롯데케미칼외 5인	소유 권 이전
37	여수시 주삼동	산87-3	도	538.0	538.0	- 서울시 송파구 올림픽로300(신천동)	여수시 롯데케미칼외 5인	소유 권 이전
38	여수시 주삼동	산87-4	도	298.0 7.0	7.0 7.0	-	여수시	편입 지적 분할
39	여수시 주삼동	산87-5	도	275.0	275.0	-	여수시	
40	여수시 주삼동	435-2	전	1,924.0	1,924.0	경기도 고양시 덕양구 동세로 125, 1510동 704호 서울시 송파구 올림픽로300(신천동)	이진순 외 3인 롯데케미칼외 5인	소유 권 이전
41	여수시 주삼동	435-1	대	327.0	327.0	여수시 신기북7길 60, 310동 101호	최춘수	
42	여수시 주삼동	436	대	373.0	373.0	여수시 신기동 140, 3동 1106호	진실	
43	여수시 주삼동	435-4	대	93.0	93.0	여수시 덕충동 1482-2 서울시 송파구 올림픽로300(신천동)	곽선택 롯데케미칼외 5인	소유 권 이전
44	여수시 주삼동	440-3	도	40.0	40.0	여수시 주삼동 484 서울시 송파구 올림픽로300(신천동)	김한섭 롯데케미칼외 5인	소유 권 이전

연번	위치	지 번	지 목	지 적 (㎡)	신청면적 (㎡)	소 유 자		비 고
						주 소	성 명	
45	여수시 주삼동	441-5	도	2,947.0	2,947.0	-	국(건설부)	
46	여수시 주삼동	440-1	도	17.0	17.0	여수시 주삼리 484 서울시 송파구 올림픽로300(신천동)	김한섭 롯데케미칼외 5인	소유 권 이전
47	여수시 주삼동	441-2	도	10.0	10.0	여수시 주삼리 484	김윤중	
48	여수시 주삼동	산88	도	298.0	298.0	-	여수시	

여수시 고시 제2021-224호

## 도로구역 결정(변경) 고시

「도로법」 제25조제3항 및 같은 법 시행규칙 제6조에 따라 도로구역을 아래와 같이 (변경)결정하였음을 고시합니다.

2021 년 5 월 27 일  
여 수 시 장

### 1. 도로구역 결정(변경 또는 폐지)내용 (변경없음)

① 구분	② 종류	③ 노선번호	④ 노선명	⑤ 위치	⑥ 면적	⑦ 기점	⑧ 종점	⑨ 주요 통과지	⑩ 총연장( km)
도로 개설	시도	1	임포 ~죽포	돌산읍 율림리 519-3	22,161㎡	돌산읍 율림리 임포	돌산읍 죽포리 죽포	향일암	8.9

2. 도로구역 결정(변경) 사유 : 돌산읍 임포~죽포간 도로 확장공사 시행기간 연장  
※ 사업시행기간 변경 외 변경 없음.

3. 해당 도로공사의 사업 시행기간 : **기정 2019. 6. 18. ~ 2021. 5. 31.**  
변경 2019. 6. 18. ~ 2022. 12. 31.

4. 수용 또는 사용할 토지의 세목 : 붙임참조(변경없음)

5. 도면의 열람기간 및 열람장소

가. 열람기간: 2021. 5. 27. ~ 2021. 6. 9.

나. 열람장소: 여수시청 도로과(☎ 061-659-4072)

첨부서류

도로구역과 지적이 표시된 지형도면

붙임1.

## 도시계획시설(도로)사업 실시계획(변경)인가

1. 사업시행지의 위치(변경없음) : 여수시 돌산읍 울림리 520-3번지 일원
2. 사업의 종류 및 명칭(변경없음)
  - 가. 종 류 : 도시계획시설(도로)사업
  - 나. 명 칭 : 돌산읍 임포~죽포 간 도로확장공사
3. 사업시행면적 또는 규모(변경없음)
  - 가. 규 모 : L=858m, B=10m
  - 나. 면 적 : 22,161m<sup>2</sup>
4. 사업시행자의 성명 및 주소(변경없음)
  - 가. 성 명 : 여수시장
  - 나. 주 소 : 전라남도 여수시 시청로 1(학동)
5. 사업시행기간(변경)
  - 가. 당 초 : 2019. 6.20. ~ 2021. 5.31.
  - 나. 변 경 : 2019. 6.20. ~ 2022.12.31.
6. 수용 또는 사용할 토지 또는 건물의 소재지·지번·지목 및 면적, 소유권과 소유권 외의 권리의 명세 및 그 소유자·권리자의 성명·주소(변경없음) : 게재생략(도로구역결정 세목조서 참조)
7. 공공시설 등의 귀속 및 양도에 관한 사항(변경없음) : 해당없음

붙임2.

## 수용 또는 사용할 토지 조서(변경없음)

번호	소재지			지 번	지목	면적(㎡)		소 유 자		비고
	시	읍면	리			지적	편입	주 소	성 명	
계				67필지		164,208	22,161			
1	여수	돌산	율림	519-3	도	29	3		여수시	
2	여수	돌산	율림	519-2	대	487	3	전라남도 여수시 신월로 561-8, 11동 1005호 (신월동, 금호아파트)	정○자	
3	여수	돌산	율림	산282-3	도	213	50		여수시	
4	여수	돌산	율림	520	양	7,976	68	전라남도 여수시 충무동 406-3	김○성	
5	여수	돌산	율림	산282-4	도	532	212		여수시	
6	여수	돌산	율림	512-3	도	1,236	263		국유지 (건설교통부)	
7	여수	돌산	율림	산286-5	임	389	176		여수시	
8	여수	돌산	율림	산286-3	도	511	511		여수시	
9	여수	돌산	율림	산286	임	37	37	전라남도 여수시 돌산읍 죽포리 1034	정○국	
10	여수	돌산	율림	산286-4	임	39,256	5	전라남도 여수시 돌산읍 죽포리 1034	정○국	
11	여수	돌산	율림	산288-2	임	209	10	전라남도 여수시 광무동 356	박○부	
12	여수	돌산	율림	산288-4	도	243	243		여수시	
13	여수	돌산	율림	520-2	잡	1,212	447	전라남도 여수시 충무동 406-3	김○성	
14	여수	돌산	율림	520-7	잡	22	22		여수시	
15	여수	돌산	율림	520-3	도	601	586		여수시	
16	여수	돌산	율림	520-8	전	171	3		여수시	
17	여수	돌산	율림	520-10	전	422	212	전라남도 여수시 광무동 356	박○부	
18	여수	돌산	율림	산288-7	도	417	417		여수시	
19	여수	돌산	율림	산288-5	임	20,140	91	전라남도 여수시 광무동 356	박○부	
20	여수	돌산	율림	산288-3	임	16	16	전라남도 여수시 광무동 356	박○부	
21	여수	돌산	율림	산288-10	임	184	63		여수시	
22	여수	돌산	율림	산288-8	도	460	460	전라남도 여수시 광무동 356	박○부	
23	여수	돌산	율림	산281-1	도	198	198	전라남도 여수시 돌산읍 율림리 568	박○규	
24	여수	돌산	율림	산281	임	2,975	9	전라남도 여수시 봉산남2길 23-23 (봉산동)	박○부	
25	여수	돌산	율림	산288-9	임	2,895	79	경기도 고양군 지도읍 행신리 222 영오연립 2동 206호	이○복	

번호	소재지			지 번	지 목	면적(㎡)		소 유 자		비고
	시	읍면	리			지적	편입	주 소	성 명	
26	여수	돌산	울림	산289	임	13,325	185	서울 강남구 반포동 239-1 우성아파트 103동 805호	박○중	
27	여수	돌산	울림	산289-1	도	1,514	904		여수시	
28	여수	돌산	울림	산289-2	임	235	235		여수시	
29	여수	돌산	울림	산280-3	도	81	81	고양시 행신동 222 영오연립 2동 206호	이○복	
30	여수	돌산	울림	산280-1	도	1,488	497		여수시	
31	여수	돌산	울림	산280-2	임	1,811	1,354		여수시	
32	여수	돌산	울림	산280-4	도	191	30	고양시 행신동 222 영오연립 2동 206호	이○복	
33	여수	돌산	울림	산290-1	도	2,479	1,504		국유지 (건설교통부)	
34	여수	돌산	울림	산279-2	도	496	496	인천광역시 중구 신흥동 1가 34	김○창	
35	여수	돌산	울림	산279-1	임	1,785	1,292	인천광역시 중구 신흥동 1가 34	윤○일 외 3인	
36	여수	돌산	울림	산279-4	도	1,942	160	인천광역시 중구 신흥동 1가 34	윤○일 외 4인	
37	여수	돌산	울림	산290	임	7,934	1,859	경기도 고양시 덕양구 행신동 769 무원마을 303동 602호	오○ 외 2인	
38	여수	돌산	울림	산279-3	도	198	198	인천시 중구 신흥동 1가 34	김○창	
39	여수	돌산	울림	산278-2	임	496	225		여수시	
40	여수	돌산	울림	산291	임	12,000	569	전라남도여수시학동300 대림사택 12동 201호	제○록 외 2인	
41	여수	돌산	울림	501	전	271	15		여수시	
42	여수	돌산	울림	657	구	50	50		국유지 (건설교통부)	
43	여수	돌산	울림	산278-1	도	595	92		여수시	
44	여수	돌산	울림	500	도	152	116		여수시	
45	여수	돌산	울림	산278-4	임	36	36	전라남도 여수시 돌산읍 울림리 460	박○모	
46	여수	돌산	울림	산278-3	도	99	59	전라남도 여수시 돌산읍 울림리 460	박○언	
47	여수	돌산	울림	산275	임	2,182	1,312		여수시	
48	여수	돌산	울림	산275-1	임	17,653	623	여수시 선원동 1100 호남석유화학사택 18-53	김○방 외 6인	
49	여수	돌산	울림	산290-2	도	595	595		국유지 (건설교통부)	
50	여수	돌산	울림	산277-2	임	595	293	전라남도 여수시 돌산읍 울림리 253	제○실	
51	여수	돌산	울림	산277-1	도	1,289	344	전라남도 여수시 돌산읍 울림리 253	제○실	
52	여수	돌산	울림	산276-4	임	60	60		여수시	

번호	소재지			지 번	지목	면적(㎡)		소 유 자		비고
	시	읍면	리			지적	편입	주 소	성 명	
53	여수	돌산	율림	산276-3	도	298	290		여수시	
54	여수	돌산	율림	산276-5	도	275	147		여수시	
55	여수	돌산	율림	산290-3	도	694	626		국유지 (건설교통부)	
56	여수	돌산	율림	494-2	전	424	424	경기도성남시분당구미금 로114, 312동 201호 (구미동,그랜드빌)	황○곤	
57	여수	돌산	율림	494-9	전	184	184		여수시	
58	여수	돌산	율림	494-5	도	632	632		강○균	
59	여수	돌산	율림	494-3	도	416	273		여수시	
60	여수	돌산	율림	산273-1	임	473	473	전라남도 여수시 돌산읍 평사리 산318-23	김○부	
61	여수	돌산	율림	산273-7	임	147	147		여수시	
62	여수	돌산	율림	산273-3	도	1,371	1,128		여수시	
63	여수	돌산	율림	495-1	도	373	51		여수시	
64	여수	돌산	율림	산274	임	6,635	254	순천시 조례동 1801 현대아파트 204-1206	김○두외 4인	
65	여수	돌산	율림	산274-1	도	1,299	150		여수시	
66	여수	돌산	율림	494-12	전	249	10		여수시	
67	여수	돌산	율림	494-8	전	319	4	전라남도 여수시 돌산읍 평사리 산318-23	김○부	

붙임3.

□ 도로구역 위치도(변경없음)



□ 지형도면(변경없음)



여수시 고시 제2021 - 230호

## 공유수면 점용·사용 승인 고시

「공유수면 관리 및 매립에 관한 법률」 제10조 규정에 의하여 공유수면 점용·사용 승인 고시 합니다.

승인번호 (승인일)	점용·사용 장소	점용·사용 면적(㎡)	점용·사용 목적	점용·사용 기간	피 승 인 자		비 고
					주 소	성 명	
2021-26 (‘21.5.27.)	돌산읍 평사리 245-18지 일원	327.6	평사항 선착장 확장공사	2021. 5. 27. ~ 2051. 5. 26.	여수시 시청로 1	여수시장	섬자원 개발과
2021-27 (‘21.5.27.)	돌산읍 금봉리 1475-24번지 일원	672.1	금천항 물양장 조성공사	2021. 5. 27. ~ 2051. 5. 26.	여수시 시청로 1	여수시장	섬자원 개발과
2021-28 (‘21.5.27.)	돌산읍 우두리 697-106번지 일원	571.1	백초항 선착장 정비공사	2021. 5. 27. ~ 2051. 5. 26.	여수시 시청로 1	여수시장	섬자원 개발과
2021-29 (‘21.5.27.)	화정면 적금리 294-3 일원	2,568	적금항 복합다기능 부잔교 시설공사	2021. 5. 27. ~ 2036. 5. 26.	여수시 시청로 1	여수시장	섬자원 개발과

2021. 5. 27.

여 수 시 장

## 도로명주소 부여·변경·폐지 고시

도로명주소법 제18조제2항 및 같은 법 시행령 제22조, 제24조, 제25조의 규정에 의거 건물 등에 부여·변경·폐지한 도로명주소를 다음과 같이 고시합니다.

2021. 5. 27.

### 여 수 시 장

#### ○ 도로명주소(부여·변경·폐지) 내용

업무구분	종전주소	도로명주소	도로명주소 고시일	도 로 명 고시일	도 로 명 부여사유	이동 사유	비고
	별	지		기	재		

※ 고시내용 및 기타 자세한 사항은 여수시청 민원지적과(☎061-659-3355~3358)에 문의 또는 도로명주소안내시스템([www.juso.go.kr](http://www.juso.go.kr))에서 열람하시기 바랍니다.

#### ○ 도로명주소 사용 및 공부상 주소전환

- 도로명주소는 고시일 이후 도로명주소법 제19조제1항에 의거 공법관계에 있어서 주소로 사용됩니다.
- 공공기관에서 비치·관리하고 있는 각종 공부상 주소(소재지)는 해당기관에서 도로명주소로 변경합니다.

#### ○ 도로명주소 변경 등

- 도로명 또는 건물번호의 변경은 도로명주소법 시행령 제7조의3 및 제9조에서 정한 절차에 따라 신청할 수 있습니다.
- 도로명은 도로명주소법 시행령 제7조제7항에 의거 당해 도로명이 고시된 날부터 3년이 지난 후에 변경할 수 있습니다.

#### ○ 참고사항

- 공동주택의 경우 종전주소의 공동주택명, 동·호와 도로명주소의 상세주소는 공법관계의 각종 공부상 기재된 주소로 한다.

## 도로명주소 부여·변경·폐지 고시 조서

업무구분	종전주소	도로명주소	도로명주소고시일	도로명고시일	도로명부여사유	이동사유	비고
건물번호부여	전라남도 여수시 소라면 덕양리 1404-2	전라남도 여수시 소라면 덕양로 534-22	20210527	20091013	지역 및 위치예측성 고려		
건물번호부여	전라남도 여수시 화양면 나진리 산63	전라남도 여수시 화양면 화양로 1425	20210527	20091013	도로가 지나는 지역 화양면을 반영		
건물번호폐지	전라남도 여수시 화양면 자매로 20		20210527	20091013	지역 및 위치예측성 고려	건물 철거	
건물번호부여	전라남도 여수시 화양면 장수리 970-1, 970-2	전라남도 여수시 화양면 자매로 20	20210527	20091013	지역 및 위치예측성 고려		
건물번호부여	전라남도 여수시 돌산읍 우두리 1080-8	전라남도 여수시 돌산읍 강남2길 21	20210527	20091013	지역 및 위치예측성 고려		
건물번호부여	전라남도 여수시 광무동 875	전라남도 여수시 광무북1길 12-24 (광무동)	20210527	20091013	지역 및 위치예측성 고려		
건물번호분합	전라남도 여수시 대치1길 94 (여서동)	전라남도 여수시 대치1길 94 (여서동)	20191206	20091013	지역 및 위치예측성 고려	건물군 분리	
건물번호분합	전라남도 여수시 대치1길 94 (여서동)	전라남도 여수시 대치1길 96 (여서동)	20210527	20091013	지역 및 위치예측성 고려	건물군 분리	
건물번호부여	전라남도 여수시 화장동 844-2	전라남도 여수시 대동2길 75-9 (화장동)	20210527	20091013	지역 및 위치예측성 고려		
건물번호부여	전라남도 여수시 소라면 현천리 131-5	전라남도 여수시 소라면 마룡길 35-15	20210527	20091013	지역 및 위치예측성 고려		
건물번호변경	전라남도 여수시 서교1길 14-9 (서교동)	전라남도 여수시 서교1길 18-8 (서교동)	20210527	20091013	지역 및 위치예측성 고려	출입구 변경	
건물번호부여	전라남도 여수시 신월동 164-1	전라남도 여수시 신월6길 6 (신월동)	20210527	20091013	지역 및 위치예측성 고려		
건물번호부여	전라남도 여수시 소라면 현천리 695-1	전라남도 여수시 소라면 오룡길 51	20210527	20091013	지역 및 위치예측성 고려		
건물번호폐지	전라남도 여수시 소라면 중촌1길 49		20210527	20091013	지역 및 위치예측성 고려	건물 철거	
건물번호부여	전라남도 여수시 소라면 현천리 758-2	전라남도 여수시 소라면 중촌1길 49	20210527	20091013	지역 및 위치예측성 고려		
건물번호부여	전라남도 여수시 덕충동 1907	전라남도 여수시 흥민사길 48 (덕충동)	20210527	20091013	지역 및 위치예측성 고려		
건물번호부여	전라남도 여수시 화정면 백야리 508	전라남도 여수시 화정면 화백길 128-1	20210527	20080911	지역 및 위치예측성 고려		
건물번호부여	전라남도 여수시 웅천동 1780-8	전라남도 여수시 웅천2길 5-85 (웅천동)	20210527	20140219	지역 및 위치예측성 고려(웅천 고유명칭 활용)		
건물번호부여	전라남도 여수시 주삼동 1035-3	전라남도 여수시 삼동3길 22 (주삼동)	20210527	20191022	지역 및 위치예측성 고려(지명 인용)		

## 여수 도시계획시설(하수도)사업 실시계획인가를 위한 사전열람공고

여수 도시계획시설(하수도)사업 실시계획인가 신청 건에 대하여 「국토의 계획 및 이용에 관한 법률」제90조 및 같은 법 시행령 제99조에 따라 일반인 및 이해관계인이 열람할 수 있도록 공고 중에 있으니 의견이 있으신 분은 공고 기간 내에 서면으로 의견을 제출하여 주시기 바랍니다.

2021. 5.27.

여 수 시 장

1. 사업시행지 위치 : 여수시 신월동 1618-19번지 일원

### 2. 사업종류 및 명칭

가. 종 류 : 도시계획시설(하수도 : 하수종말처리장)사업

나. 명 칭 : 정구장 관리사무실 신축공사

3. 사업의 면적 또는 규모 : 37.5m<sup>2</sup>

### 4. 사업시행자의 성명 및 주소

가. 성 명 : 여수시장

나. 주 소 : 여수시 시청로 1(학동)

### 5. 사업착수예정일 및 준공예정일

가. 착수예정년월일 : 2021. 5.(실시계획인가일로부터)

나. 준공예정년월일 : 2021.12.31.

### 6. 수용 또는 사용할 토지 또는 건물의 소재지.지번.지목 및 면적, 소유권과 소유권외의 권리의 명세 및 그 소유자.권리자의 성명.주소

번호	소재지	지번	지목	지적 (m <sup>2</sup> )	편입 (m <sup>2</sup> )	소 유 자		관계인			비고
						성 명	주 소	성 명	주 소	권리 관계	
1	여수시 신월동	1618-19	잡	42,690	37.5		여수시				

7. 공람기간 : 2021. 5.27. ~ 2021. 6.10.(14일간)

8. 공람장소 : 여수시 도시계획과

9. 기타 자세한 사항은 여수시 도시계획과(☎061-659-4011) 및 체육지원과(☎061-659-3268)로 문의하여 주시기 바랍니다.

## 여수 도시관리계획(도로) 결정 변경(안) 주민 등의 의견청취 열람공고

여수 도시관리계획(도로) 결정 변경(안)에 대하여 「토지이용규제기본법」 제8조, 같은 법률 시행령 제6조에 따라 주민 및 이해관계인에게 의견을 청취하고자 하오니 의견이 있으신 분은 열람기간 내에 서면으로 제출하여 주시기 바랍니다.

2021. 5. 27.

여 수 시 장

### 1. 도시관리계획 결정(변경) 조서

#### ■ 도로 결정(변경)조서

구분	규 모				기능	연장 (m)	기점	종점	사용 형태	주요 경과지	최초 결정일	비고
	등급	류별	번호	폭원(m)								
신설	소로	2	A	8.0	국지도로	1,225	화양면 나진리 409-4도	화양면 나진리 377전	일반도로	-	-	-

#### ■ 도로 결정(변경) 사유서

변경전 도로명	변경후 도로명	변경내용	변경사유
-	소로2-A	<ul style="list-style-type: none"> <li>신설</li> <li>- L=1,225m, B=8.0m</li> <li>면적: 19,032㎡ (중) 19,032㎡</li> </ul>	· 나진~분재마을 농어촌도로 확포장을 위한 소로 신설

### 2. 여수 도시관리계획(도로) 결정 변경(안) 도면: 게재 생략

### 3. 열람장소: 여수시청 도로과

### 4. 공고기간: 2021. 5. 27. ~ 6. 9.(14일간)

### 5. 기타 자세한 사항은 여수시청 도로과에 비치되어 있으며 ☎061-659-4077로 문의하여 주시기 바랍니다.

## 도로지정 공고

여수시 돌산읍 평사리 491-42번지 건축신고와 관련하여 건축법 제2조제1항제 11호, 같은 법 제45조제1항에 따라 아래와 같이 도로로 지정·공고합니다.

### 1. 도로 지정 공고 내역

도 로 위 치	도로길이 (m)	도로너비 (m)	도로면적 (㎡)	관련지번 및 이해 관계인 동의 여부	비고
돌산읍 평사리 491-41번지	32	4	186	도로대장 참조 (허가민원과 비치)	

### 2. 관련도서 : 생략(여수시청 허가민원과에 비치)

### 3. 기타사항

도로 지정과 관련된 의문사항에 대하여는 여수시청 허가민원과  
(061-659-4113)로 문의하시기 바랍니다.

2021. 5. 27.

여 수 시 장

## 하절기 악취관리 민간 환경감시원 기간제 근로자 채용시험 최종합격자 공고

2021년도 여수시 하절기 악취관리 민간 환경감시원 기간제 근로자 채용 시험 최종합격자 및 채용 등록계획을 다음과 같이 공고합니다.

2021년 5월 27일

여 수 시 장

1

**최종합격자 명단 : 6명**

(용시번호 순)

2021-1(안\*\*)      2021-2(안\*\*)      2021-3(배\*\*)

2021-5(강\*\*)      2021-6(정\*\*)      2021-9(이\*\*)

※ 예비합격자 : 2021-8(1순위), 2021-4(2순위), 2021-7(3순위)

2

**신규채용 등록(근로계약 체결)**

가. 등록일시 : 2021. 6. 1.(화) 09:00

나. 등 록 처 : 여수시청 회의실(3층) [여수시 시청로 1(학동)]

다. 제출서류 : 채용신체검사서 1부(의료기관 및 여서동 중부보건지소 발급), 도  
장, 증명사진 1매[6개월 이내 촬영한 사진(3.5cm×4.5cm)]

### 3

### 등록 시 유의사항

- 가. 채용 등록 시 신분증을 지참하여야 함.
- 나. 등록에 필요한 서류를 빠짐없이 구비하여 지정된 기일에 차질 없이 등록하여야 함.
- 다. 민간 환경감시원 시작 전에 일정한 직장 및 개인사업자를 포기하는 경우 채용 등록 가능함.
- 라. 지정된 기일[2021. 6. 1.(화) 09:00] 내에 채용 등록을 하지 않을 경우에는 합격이 취소됨.
- 마. 결원 발생 시, 예비합격자 순서에 따라 추가채용 가능함.

기타 자세한 사항은 여수시청 산단환경관리사업소(산단환경감시팀)로 문의하시기 바랍니다. (☎061-659-2819)

## 어항구역 내 장애물(침수선박) 제거 공고

우리시 돌산항 내에 선박(침수선박)을 방치하여 돌산항의 효용을 저해할 뿐 아니라 해양환경오염 및 안전사고 발생 우려가 있는 선박에 대하여 「어촌·어항법」 제46조 및 같은 법 시행령 제41조 제1항 규정에 따라 다음과 같이 직권으로 제거하고자 하오니 이의신청이나 문의 사항이 있는 소유자나 이해관계인은 2021년 6월 4일(금)까지 여수시 섬자원개발과로 연락하여 주시기 바랍니다.

2021년 5월 27일

### 여 수 시 장

1. 공 고 기 간 : 2021. 5. 27. ~ 2021. 6. 4. (9일간)

2. 제거대상선박 : 1척(아래와 같음)

3. 소유자(점유자) 및 이해관계인 유의사항

가. 공고기간 내에 자진처리하지 않을 경우 「어촌·어항법」 제46조 및 같은법 시행령 제41조 의거 공고기간 경과 시 권리를 포기한 것으로 간주하여 폐기됨을 알려드립니다.

나. 아울러 돌산항 내에 폐선을 방치한 행위자에 대하여는 어촌·어항법 제45조의 규정에 따라 형사처벌(2년 이하의 징역 또는 2천만원 이하의 벌금)을 받게 됨을 알려드립니다.

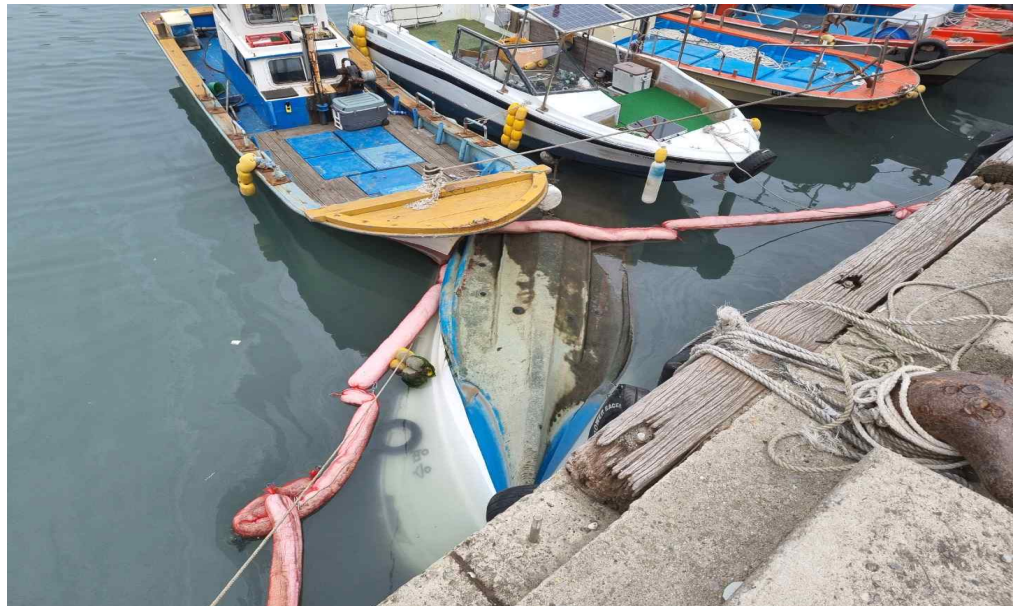
다. 해당 선박의 이해관계인(압류 및 저당권 설정자 등)은 공고 기한 내에 권리행사가 없을 경우 권리행사를 포기한 것으로 간주하고 폐기처리하게 됨을 알려드립니다.

4. 기타사항 : 문의사항은 여수시 섬자원개발과(061-659-3979)로 연락바랍니다.

## 장애물(방치선박) 제거공고

① 발 견 장 소	전라남도 여수시 돌산읍 군내리 555-19번지 앞 해상			
선 박 제 원	②선명(명칭)	승명호	③선박(어선)번호	미상
	④ 선 적 항	미상	⑤ 톤 수	미상
	⑥ 주요치수	미상		
⑦ 관 리 청	여수시		⑧ 관 리 번 호	제2021-2호
⑨ 제거 예정일자	2021년 6월 5일 이후 (공고 종료 이후)			
⑩ 제 거 방 법	공고기간 후 직권처리			
⑪ 공매 장소 및 일시	해당없음			
⑫ 입 찰 보 증 금	해당없음			

⑬ 방치선박  
(침수선박)  
전경사진



위 선박(어선)은 침수선박으로서 어항의 효율적 이용을 저해할 뿐만 아니라 수질을 오염시킬 우려가 있으므로 어촌·어항법 시행령 제41조 제1항의 규정에 의거 위와 같이 직권으로 제거하고자 하오니 이의가 있거나 문의사항이 있으신 분은 **2021년 6월 4일까지** 여수시 섬자원개발과(061-659-3979)로 연락하여 주시기 바랍니다.

2021년 5월 27일

여 수 시 장

## 식품위생법 위반업소 청문통지 공시송달 공고

식품위생법 제36조(시설기준), 제37조(영업허가 등) 규정을 위반한 업소에 대하여 식품위생법 제75조(허가취소 등)에 따른 행정처분을 위하여 같은 법 제81조 및 행정절차법 제21조 규정에 의거 청문을 우편통지 하여야 하나, 당사자 부재 등 등기우편 반송으로 우편 송달이 불가하여 행정절차법 제14조제4항의 규정에 따라 청문예정 사항을 다음과 같이 공시송달 공고합니다.

2021년 5월 27일

### 여 수 시 장

1. 제 목 : 처분사전통지서(청문실시)
2. 처분내용 : 식품위생법 위반에 따른 행정처분(영업소 폐쇄)
3. 법적근거 : 식품위생법 제36조(시설기준), 제37조(영업허가 등), 제75조(허가취소 등)
4. 공고기간 : 2021. 5. 28. ~ 2021. 6. 21.(25일)
5. 대상업소 및 공시송달 내역

업종	업소명	대표자	소재지	청문일시	청문장소	위반내용	처분내용
즉석판매 제조가공업	태흥식품	강*환	여수시 주동2길 11-33(주삼동)	2021. 6. 22. (화) 14:30	여수시무료 법률상담실	영업장 시설물 전부철거	영업소 폐쇄
"	웅남식품	문*수	여수시 웅남1길 5-7(웅천동)	2021. 6. 22. (화) 16:00	"	"	"

#### 6. 유의사항

- 정당한 사유 없이 청문기일에 출석하지 아니하거나 의견서를 제출하지 아니한 경우에는 행정처분에 대한 이의가 없는 것으로 간주하여 청문절차 종결 후 식품위생법 제75조 규정에 따라 「영업소 폐쇄」처분 됨을 알려 드립니다.
- 행정처분에 대하여 이의가 있을 경우에는 처분이 있음을 안 날로부터 90일 이내에 행정심판 및 행정소송을 청구할 수 있음을 알려드립니다.

#### 7. 문의처 : 여수시보건소 식품위생과 식품안전팀 ☎ 061)659-4232

## 도로 지정(변경) 공고

여수시 소라면 사곡리 674-2번지 건축신고와 관련하여 건축법 제2조제1항제11호 및 같은 법 제45조제1항에 따라 아래와 같이 도로로 지정(변경) · 공고합니다.

### 1. 도로 지정 공고 내역

구분	도 로 위 치		도로길이 (m)	도로너비 (m)	도로면적 (㎡)	관련지번 및 이해 관계인 동의 여부	비 고
당초	소라면 사곡리	674-2	97	6	641	도로대장 참조 (허가민원과 비치)	
		674-45	30	6	190		
변경		674-2	114	6	682		
		674-45	33	6	375		

※ 도로지정공고(당초) : 제2020-3053호(2012. 12. 9.)

2. 관련도서 : 생략(여수시청 허가민원과에 비치)

### 3. 기타사항

도로 지정과 관련된 의문사항에 대하여는 여수시청 허가민원과  
(061-659-4112)로 문의하시기 바랍니다.

2021. 5. 27.

여 수 시 장