

[별첨1]. 측정결과

시료번호	측정 지점	측정결과[기준: 0.01개(f)/cc]	검출석면
05월 15일 (월)			
#1	부지경계선	검출한계 0.002개(f)/cc미만	미만
#2	부지경계선	검출한계 0.002개(f)/cc미만	미만
#3	부지경계선	검출한계 0.002개(f)/cc미만	미만
#4	부지경계선	검출한계 0.002개(f)/cc미만	미만
#5	위생설비입구1	검출한계 0.005개(f)/cc미만	미만
#6	위생설비입구2	검출한계 0.005개(f)/cc미만	미만
#7	작업장주변(실외)1	검출한계 0.005개(f)/cc미만	미만
#8	작업장주변(실외)2	검출한계 0.005개(f)/cc미만	미만
#9	작업장주변(실외)3	검출한계 0.005개(f)/cc미만	미만
#10	폐기물반출구1	0.005개(f)/cc	미만
#11	폐기물반출구2	0.006개(f)/cc	미만
#12	폐기물반출구3	검출한계 0.005개(f)/cc미만	미만
#13	폐기물반출구4	검출한계 0.005개(f)/cc미만	미만
#14	폐기물반출구5	검출한계 0.005개(f)/cc미만	미만
#15	부지경계선	0개/100시야	-
#16	위생설비입구	0개/100시야	-

※ 검출한계(LOD) : $(120,000/(V \times N)) \times 0.005$ ※N : 계수 시야 수, V : 총 포집유량(L)
(0.002개(f)/cc ~ 0.005개(f)/cc)

* 위상차현미경으로는 섬유석면 및 섬유상 먼지는 길이 $5\mu\text{m}$ 이상, 직경 $0.25\mu\text{m} \sim 3\mu\text{m}$ 길이대 직경비 3:1을 기준으로 계수하며 검출석면의 종류는 판별할 수 없음.

* 모든 측정지점은 나진~소라간 국가지원지방도 확포장공사(여수시 소라면 덕양로 451 외 4동)의 금차 공사 구간 기준 및 풍향, 부지경계선 근접성과 주변 유동 인구를 고려하여 측정지점 선정함.

나진~소라간 국가지원지방도 확포장공사

2017년 05월 15일

자
정
책

소라면 551 외 4호

[illegible]

나진~소라간 국가지원지방도 확포장공사

2017년 05월 15일



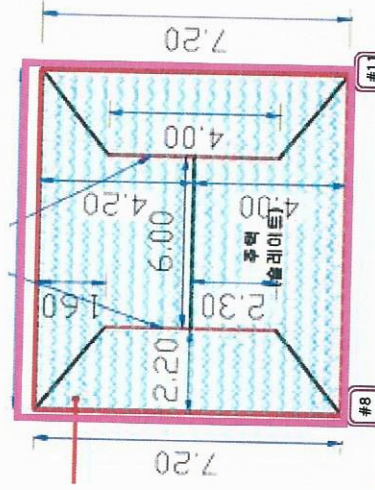
#1

[illegible]

나진~소라간 국가지원지방도 확포장공사

2017년 05월 15일

자정출주



[여수시 소리면 덕양로 447 지봉총 평면도]

슬러이트 합계 89.48 m^2 (같이 연결된 포도밭) $+ 4.80\text{ m}^2 = 94.28\text{ m}^2$ [illegible]

나진~소라간 국가지원지방도 확포장공사

2017년 05월 15일

추정일자



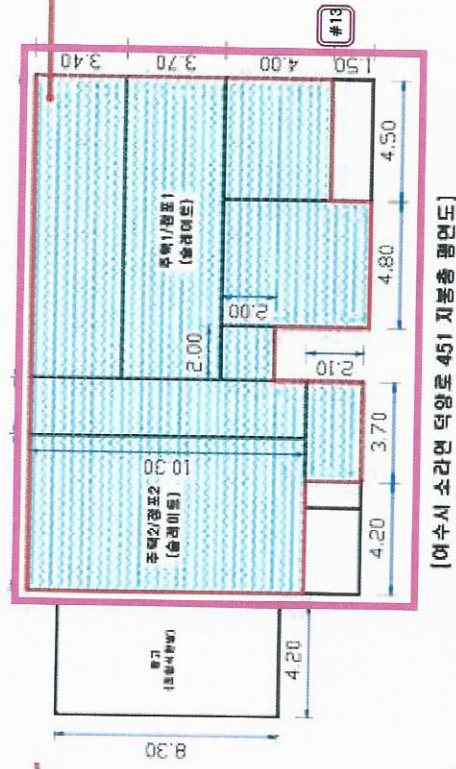
[여수시 소라면 하세동길2 지봉총 평면도]
솔레이트 합계 $72.87m^2 + 2.91m^2 = 75.78m^2$

[illegible]

나진~소라간 국가지원지방도 확포장공사

2017년 05월 15일

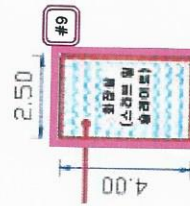
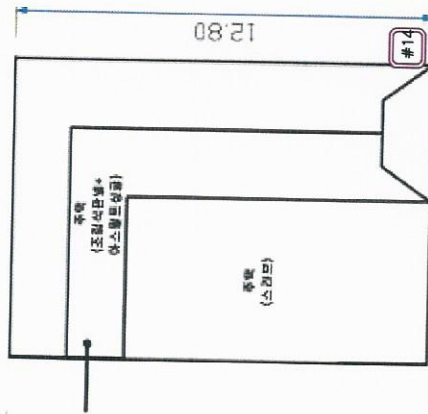
추경일자

[illegible]

나진~소라간 국가지원지방도 확포장공사

2017년 05월 15일

추정일자



[여수시 소라면 대양로 421 지평층 평면도]

[illegible]