

석면해체·제거 사업장의 석면비산 측정 결과보고서

| 접수번호 | | 접수일 | | |
|-------|--|-------|-------------------------------------|------|
| 제출인 | 상호(대표자) (주)터미널산업건설 | | 사업자등록번호 417-81-36592 | |
| | 주소 전라남도 여수시 오림1길 3 하솜빌딩 3층 (전화번호:061- 651-8516) | | | |
| 건축물 | 건물명 여수 롯데 첨단소재 자재창고 | | 위치 전라남도 여수시 여수산단로 334-27 | |
| | 연면적(㎡) ㎡ | | 작업기간 2018. 08. 08 ~ 2018. 12. 31 | |
| | 석면건축자재[길이(m)·면적(㎡)·부피(㎡)] 텍스 : 279.1 ㎡ | | | |
| 측정기관 | 대표자 주식회사 에이앤환경 배 효 수 | | 사업자등록번호 412-81-41917 | |
| | 주 소 광주광역시 동구 중앙로 358, 2층 203호 (계림동 100-11번지) | | | |
| 측정 일시 | 2018년 08월 18일 | | | |
| 측정 결과 | 시료번호 | 측정 지점 | 측정 결과(f/cc) | 검출석면 |
| | # 별 첨 # | | | |
| | | | | |
| | | | | |
| | | | | |

측정 지점 위치(도식도)

별 첨

「석면안전관리법」 제28조제2항 및 같은 법 시행규칙 제39조제2항에 따라 석면해체·제거 사업장의 석면 비산 측정 결과를 제출합니다.

2018년 08월 일

제출인 (주)터미널산업건설 대표이사 김 종 성 (서명 또는 인)

전라남도 여수시장 귀하



| | | |
|------|--|------------|
| 첨부서류 | 1. 「산업안전보건법 시행규칙」 별지 제17호의6서식의 석면해체·제거작업 신고서 사본 2. 석면조사기관의 석면비산 정도 측정결과보고서 사본 | 수수료 없 음 |
|------|--|------------|

석면해체 · 제거작업 [V]신고[]변경 증명서

| | | |
|------|---------------------------------|-------------------------|
| 신고작업 | 신고번호 | 현장명(공사명, 작업명) |
| | 여 수-20180260 | 친공장 건축물 석면함유물질 철거공사 |
| | 소재지 | |
| | 전라남도 여수시 여수산단로 334-27 롯데첨단소재(주) | |
| | 전화번호 | 작업기간 |
| | — | 2018-08-08 ~ 2018-12-31 |
| 신고인 | 석면해체 · 제거업자명(상호) | 고용노동부 등록번호 |
| | (주)터미널산업건설 | 85 |
| | 소재지 | |
| | 전라남도 여수시 오림1길 3 | |
| | 대표자 성명 | 전화번호 |
| | 김종성 | 061-652-8516 |

변경내용(변경신고 증명서 발급인 경우에 한함)

「산업안전보건법 시행규칙」 제80조의8제3항에 따라 석면해체 · 제거작업 신고 증명서를 발급합니다.

2018 년 8 월 9 일

광주지방고용노동청여수지청



원본대조필



석면비산 측정 결과보고서



주식회사 에이앤환경

광주지방고용노동청 제2017-120003호



★측정결과 [2018년 08월 18일]

[illegible]

2424252

[별첨 2] -(제품참고)

★측정 지점 위치도(도식도) [2018년 08월 18일]



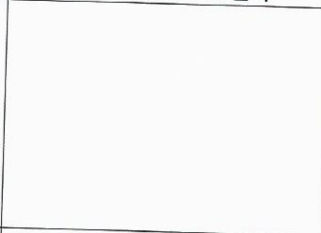
석면비산 농도측정 관련 사진



#4 부지경계



#8 폐기물 반출구

[illegible]

김종성

석면해체·제거 사업장의 석면비산 측정 결과보고서

| 접수번호 | | 접수일 | | |
|-------|--|-------|-------------------------------------|------|
| 제출인 | 상호(대표자) (주)터미널산업건설 | | 사업자등록번호 417-81-36592 | |
| | 주소 전라남도 여수시 오림1길 3 하솜빌딩 3층 (전화번호:061- 651-8516) | | | |
| 건 축 물 | 건물명 여수 롯데 첨단소재 생산기술연구동, EPS제품창고 | | 위치 전라남도 여수시 여수산단로 334-27 | |
| | 연면적(㎡) ㎡ | | 작업기간 2018. 08. 08 ~ 2018. 12. 31 | |
| | 석면건축자재[길이(m)·면적(㎡)·부피(㎡)] 텍스 : 212.64 ㎡ | | | |
| 측정기관 | 대표자 주식회사 에이앤환경 배 효 수 | | 사업자등록번호 412-81-41917 | |
| | 주 소 광주광역시 동구 중앙로 358, 2층 203호 (계림동 100-11번지) | | | |
| 측정 일시 | 2018년 08월 25일 | | | |
| 측정 결과 | 시료번호 | 측정 지점 | 측정 결과(f/cc) | 검출석면 |
| | # 별 첨 # | | | |
| | | | | |
| | | | | |
| | | | | |

측정 지점 위치(도식도)

별 첨

「석면안전관리법」 제28조제2항 및 같은 법 시행규칙 제39조제2항에 따라 석면해체·제거 사업장의 석면 비산 측정 결과를 제출합니다.

2018년 08월 일

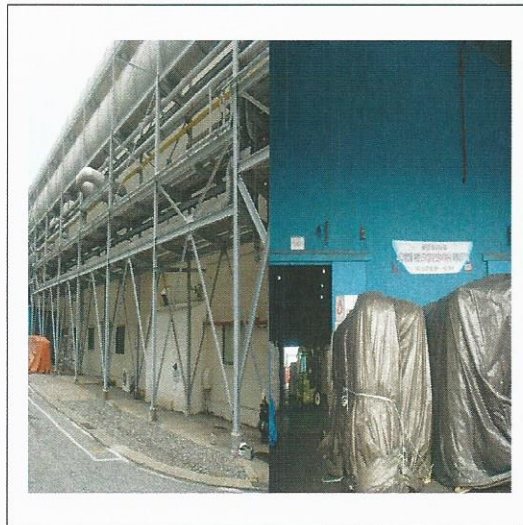
제출인 (주)터미널산업건설 대표이사 김 종 성 (서명 또는 인)

전라남도 여수시장 귀하



| | | |
|------|--|------------|
| 첨부서류 | 1. 「산업안전보건법 시행규칙」 별지 제17호의6서식의 석면해체·제거작업 신고서 사본 2. 석면조사기관의 석면비산 정도 측정결과보고서 사본 | 수수료 없 음 |
|------|--|------------|

석면비산 측정 결과보고서



주식회사 에이앤환경

광주지방고용노동청 제2017-120003호



[별첨 1] -(생산기술연구동, EPS 제품창고)

★측정결과 [2018년 08월 25일]

| 시료 번호 | 측정 지점 | 측정결과 | | | 초과 여부 |
|----------|-----------|---------------|-------------|-----------------------------|-------|
| | | 유량 (ℓ/min) | 총 유량 (ℓ) | 측정농도(f/cc) (기준:0.01f/cc) | |
| 1 | 부지경계 | 11.8 | 2419 | 0.002 | 미만 |
| 2 | 부지경계 | 12 | 2484 | 0.003 | 미만 |
| 3 | 부지경계 | 11.7 | 2410.2 | 0.004 | 미만 |
| 4 | 부지경계 | 12.1 | 2504.7 | 0.003 | 미만 |
| 5 | 위설풍설비 | 12 | 420 | 0.003 | 미만 |
| 6 | 위설풍설비 | 11.6 | 406 | 0.004 | 미만 |
| 7 | 음압기 배출구 | 11.8 | 424.8 | 0.002 | 미만 |
| 8 | 음압기 배출구 | 12 | 420 | 0.002 | 미만 |
| 9 | 작업장주변(실내) | 11.7 | 1228.5 | 0.002 | 미만 |
| 10 | 폐기물 반출구 | 11.6 | 406 | 0.005 | 미만 |
| 11 | 폐기물 반출구 | 11.7 | 409.5 | 0.004 | 미만 |
| | | | | | |
| | | | | | |
| | | | | | |
| | | | | | |
| | | | | | |
| | | | | | |
| | | | | | |
| | | | | | |
| | | | | | |
| | | | | | |
| | | | | | |

생산기술연구동, EPS 제품창고

[별첨 2]

★측정 지점 위치도(도식도) [2018년 08월 25일]



- 부지경계선
- 위생설비
- 기름기 배출구
- 폐기물 반출구
- 작업장 주변(실내)

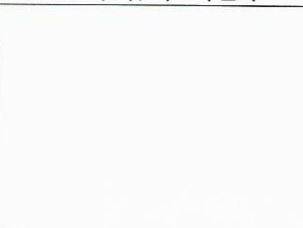
[2017년 08월 25일]



#4 부지경계



#8 음압기 배출구

[illegible][illegible]

석면해체·제거 사업장의 석면비산 측정 결과보고서

| 접수번호 | | 접수일 | | |
|-------|--|-------|-------------------------------------|------|
| 제출인 | 상호(대표자) (주)터미널산업건설 | | 사업자등록번호 417-81-36592 | |
| | 주소 전라남도 여수시 오림1길 3 하솜빌딩 3층 (전화번호:061- 651-8516) | | | |
| 건축물 | 건물명 여수 롯데 첨단소재 기술지원2팀,자동창고 회의실 | | 위치 전라남도 여수시 여수산단로 334-27 | |
| | 연면적(㎡) ㎡ | | 작업기간 2018. 08. 08 ~ 2018. 12. 31 | |
| | 석면건축자재[길이(m)·면적(㎡)·부피(㎡)] 텍스 : 237.94 ㎡ | | | |
| 측정기관 | 대표자 주식회사 에이앤환경 배 효 수 | | 사업자등록번호 412-81-41917 | |
| | 주 소 광주광역시 동구 중앙로 358, 2층 203호 (계림동 100-11번지) | | | |
| 측정 일시 | 2018년 09월 01일 | | | |
| 측정 결과 | 시료번호 | 측정 지점 | 측정 결과(f/cc) | 검출석면 |
| | # 별 첨 # | | | |
| | | | | |
| | | | | |
| | | | | |

측정 지점 위치(도식도)

별 첨

「석면안전관리법」 제28조제2항 및 같은 법 시행규칙 제39조제2항에 따라 석면해체·제거 사업장의 석면 비산 측정 결과를 제출합니다.

2018년 09월 일

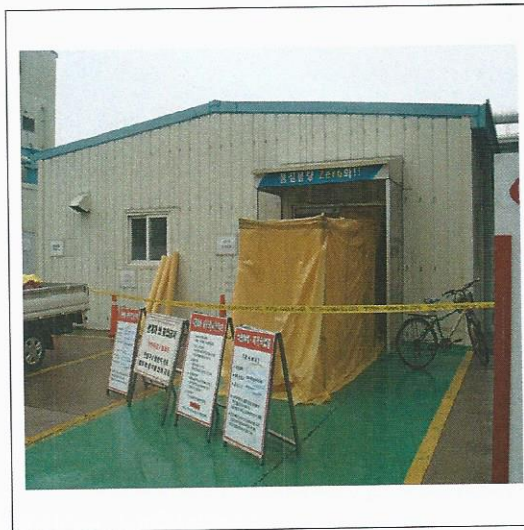
제출인 (주)터미널산업건설 대표이사 김 중 성 (서명 또는 인)

전라남도 여수시장 귀하



| | | |
|------|--|------------|
| 첨부서류 | 1. 「산업안전보건법 시행규칙」 별지 제17호의6서식의 석면해체·제거작업 신고서 사본 2. 석면조사기관의 석면비산 정도 측정결과보고서 사본 | 수수료 없 음 |
|------|--|------------|

석면비산 측정 결과보고서



주식회사 에이앤환경

광주지방고용노동청 제2017-120003호



★측정결과 [2018년 09월 01일] - 우천으로 인해 부지경계 측정 없음.

기슭 지평선 2. 사동창고회의실

[별첨 2]

★측정 지점 위치도(도식도) [2018년 09월 01일]



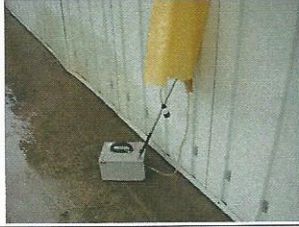
- 위생설비
- 흡입기 배출구
- 폐기물 반출구

[별첨 3]

석면비산 농도측정 관련 사진



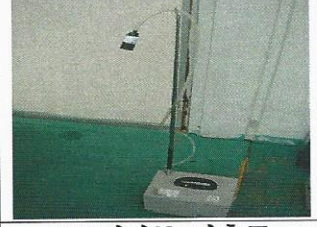
#1 위생설비



#2 음압기 배출구



#3 음압기 배출구



#4 폐기물 반출구



#5 위생설비



#6 음압기 배출구



#7 폐기물 반출구

[illegible]

석면해체·제거 사업장의 석면비산 측정 결과보고서

| 접수번호 | | 접수일 | | |
|-------|--|-------|-------------------------------------|------|
| 제출인 | 상호(대표자) (주)터미널산업건설 | | 사업자등록번호 417-81-36592 | |
| | 주소 전라남도 여수시 오림1길 3 하솜빌딩 3층 (전화번호:061- 651-8516) | | | |
| 건축물 | 건물명 여수 롯데 첨단소재 본관동 | | 위치 전라남도 여수시 여수산단로 334-27 | |
| | 연면적(㎡) ㎡ | | 작업기간 2018. 08. 08 ~ 2018. 12. 31 | |
| | 석면건축자재 [길이(m) · 면적(㎡) · 부피(㎡)] 텍스 : 161.7 ㎡ | | | |
| 측정기관 | 대표자 주식회사 에이앤환경 배 효 수 | | 사업자등록번호 412-81-41917 | |
| | 주 소 광주광역시 동구 중앙로 358, 2층 203호 (계림동 100-11번지) | | | |
| 측정 일시 | 2018년 09월 08일 | | | |
| 측정 결과 | 시료번호 | 측정 지점 | 측정 결과(f/cc) | 검출석면 |
| | # 별 첨 # | | | |
| | | | | |
| | | | | |
| | | | | |

측정 지점 위치(도식도)

별 첨

「석면안전관리법」 제28조제2항 및 같은 법 시행규칙 제39조제2항에 따라 석면해체·제거 사업장의 석면 비산 측정 결과를 제출합니다.

2018년 09월 일

제출인 (주)터미널산업건설 대표이사 김 중 성 (서명 또는 인)



전라남도 여수시장 귀하

| | | |
|------|--|------------|
| 첨부서류 | 1. 「산업안전보건법 시행규칙」 별지 제17호의6서식의 석면해체·제거작업 신고서 사본 2. 석면조사기관의 석면비산 정도 측정결과보고서 사본 | 수수료 없 음 |
|------|--|------------|

석면비산 측정 결과보고서



주식회사 에이앤환경

광주지방고용노동청 제2017-120003호



[별첨 1] -[본관동 지하]

★측정결과 [2018년 09월 08일]

| 시료 번호 | 측정 지점 | 측정결과 | | | 초과 여부 |
|----------|------------|---------------|-------------|-----------------------------|-------|
| | | 유량 (ℓ/min) | 총 유량 (ℓ) | 측정농도(f/cc) (기준:0.01f/cc) | |
| 1 | 부지경계 | 12 | 2460 | 0.004 | 미만 |
| 2 | 부지경계 | 11.8 | 2430.8 | 0.003 | 미만 |
| 3 | 부지경계 | 11.7 | 2433.6 | 0.002 | 미만 |
| 4 | 부지경계 | 11.6 | 2412.8 | 0.002 | 미만 |
| 5 | 위생설비 | 11.7 | 409.5 | 0.005 | 미만 |
| 6 | 음압기 배출구 | 11.8 | 436.6 | 0.003 | 미만 |
| 7 | 음압기 배출구 | 11.5 | 425.5 | 0.002 | 미만 |
| 8 | 작업장 주변(실내) | 11.6 | 1264.4 | 0.002 | 미만 |
| 9 | 작업장 주변(실외) | 11.8 | 1286.2 | 0.003 | 미만 |
| 10 | 폐기물 반출구 | 12 | 408 | 0.006 | 미만 |
| | | | | | |
| | | | | | |
| | | | | | |
| | | | | | |
| | | | | | |
| | | | | | |
| | | | | | |
| | | | | | |
| | | | | | |
| | | | | | |
| | | | | | |
| | | | | | |

방사능

[별첨 2]

★측정 지점 위치도(도식도) [2018년 09월 08일]



[별첨 3]

[2017년 09월 08일]

석면비산 농도측정 관련 사진



#5 위생설비

#6~7 음압기 배출구

#8 작업장 주변(실내)

#9 작업장 주변 (실외)



#10 폐기물 반출구

[illegible]

석면해체·제거 사업장의 석면비산 측정 결과보고서

| 접수번호 | | 접수일 | | |
|---------------|---|-------|-----------------------------------|-------|
| 제출인 | 상호(대표자) (주) 터미널산업건설 | | 사업자등록번호 | |
| | 주소 번지 전라남도 여수시 오림1길3 | | | |
| 건 축 물 | 건물명 롯데 첨단소재 공무동 | | 위치 전라남도 여수시 여수산단로334-27 | |
| | 연면적(㎡) ㎡ | | 작업기간 2018년 08월08일~2018년 12월31일 | |
| | 석면건축자재[길이(m)·면적(㎡)·부피(㎡)] 텍스 583.41 ㎡ | | | |
| 측정기관 | 대표자 주식회사 에이앤환경 배 효 수 | | 사업자등록번호 412-81-41917 | |
| | 주 소 광주광역시 동구 중앙로 358, 2층 203호(계림동100-11번지) | | | |
| 측정 일시 | 2018년 09월 15일 | | | |
| 측정 결과 | 시료번호 | 측정 지점 | 측정 결과(f/cc) | 검출 석면 |
| 별첨 1 참조 | | | | |
| 측정 지점 위치(도식도) | | | | |

별첨 2 참조

「석면안전관리법」 제28조제2항 및 같은 법 시행규칙 제39조제2항에 따라 석면해체·제거 사업장의 석면 비산 측정 결과를 제출합니다.

2018년 월 일

제출인 (주)터미널산업건설 (서명 또는 인)

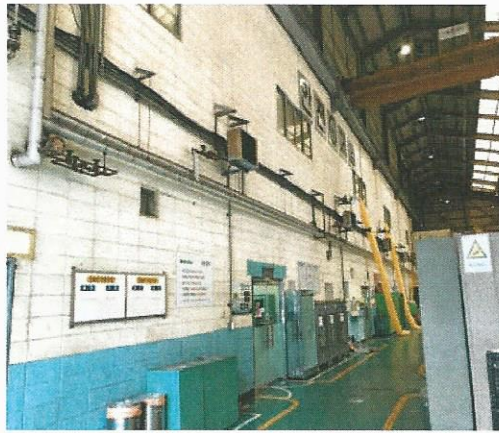


전라남도 여수시장

귀하

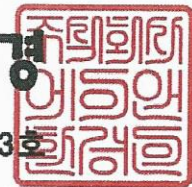
| | | |
|------|--|------------|
| 첨부서류 | 「산업안전보건법 시행규칙」 별지 제17호의6서식의 석면해체·제거작업 신고서 사본 | 수수료 없 음 |
|------|--|------------|

석면비산 측정 결과보고서



주식회사 에이앤환경

광주지방고용노동청 제2017-120003호



★측정결과 [2018년 09월 15일] ※우천으로 인하여 실외측정 없음.




[illegible]

2040

[별첨 2]

★측정 지점 위치도(도식도) [2018년 09월 15일]



-  위생설비
-  슬러지 배출구
-  작업장 주변(실내)

[2017년 09월 15일]

석면비산 농도측정 관련 사진



#4 작업장 주변(실내)

[illegible]

석면해체·제거 사업장의 석면비산 측정 결과보고서

| 접수번호 | | 접수일 | | |
|-------|---|-------|-------------------------------------|------|
| 제출인 | 상 호(대표자) (주)터미널산업건설 | | 사업자등록번호 417-81-36592 | |
| | 주 소 전라남도 여수시 오림1길 3 하솜빌딩 3층 (전화번호:061- 651-8516) | | | |
| 건 축 물 | 건물명 여수 롯데 침단소재 공무동 | | 위치 전라남도 여수시 여수산단로 334-27 | |
| | 연면적(㎡) ㎡ | | 작업기간 2018. 08. 08 ~ 2018. 12. 31 | |
| | 석면건축자재 [길이(m) · 면적(㎡) · 부피(㎡)] 텍스 : 583.41 ㎡ | | | |
| 측정기관 | 대표자 주식회사 에이앤환경 배 효 수 | | 사업자등록번호 412-81-41917 | |
| | 주 소 광주광역시 동구 중앙로 358, 2층 203호 (계림동 100-11번지) | | | |
| 측정 일시 | 2018년 09월 16일 | | | |
| 측정 결과 | 시료번호 | 측정 지점 | 측정 결과(f/cc) | 검출석면 |
| | # 별 첨 # | | | |
| | | | | |
| | | | | |
| | | | | |

측정 지점 위치(도식도)

별 첨

「석면안전관리법」 제28조제2항 및 같은 법 시행규칙 제39조제2항에 따라 석면해체·제거 사업장의 석면 비산 측정 결과를 제출합니다.

2018년 09월 일

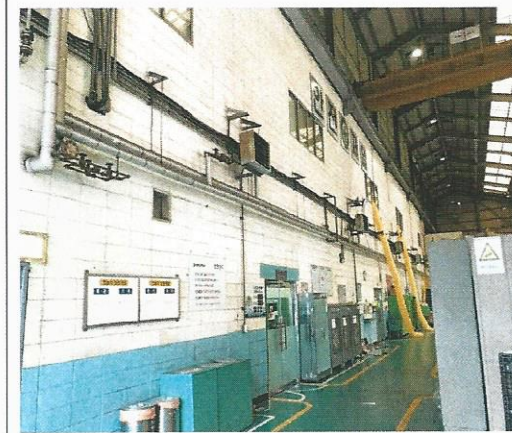
제출인 (주)터미널산업건설 대표이사 김 종 성 (서명 또는 인)

전라남도 여수시장 귀하



| | | |
|------|--|------------|
| 첨부서류 | 1. 「산업안전보건법 시행규칙」 별지 제17호의6서식의 석면해체·제거작업 신고서 사본 2. 석면조사기관의 석면비산 정도 측정결과보고서 사본 | 수수료 없 음 |
|------|--|------------|

석면비산 측정 결과보고서



주식회사 에이앤환경

광주지방고용노동청 제2017-120003호



[별첨 1] -[공무동]

★측정결과 [2018년 09월 16일]

[illegible]

공익성

[별첨 2]

★측정 지점 위치도(도식도) [2018년 09월 16일]



- 부지경계선
- 위생설비
- 음압기 배출구
- 폐기물 반출구
- 작업장 주변(설비)

[별첨 3]

[2017년 09월 16일]

석면비산 농도측정 관련 사진



#1 부지경계



#2 부지경계



#3 부지경계



#4 부지경계



#5 위생설비



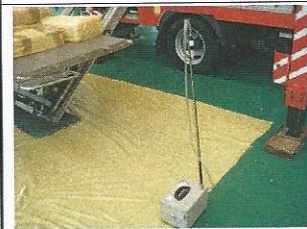
#6 음압기 배출구



#7 음압기 배출구



#8 작업장 주변(실내)



#9 폐기물 반출구

[illegible]