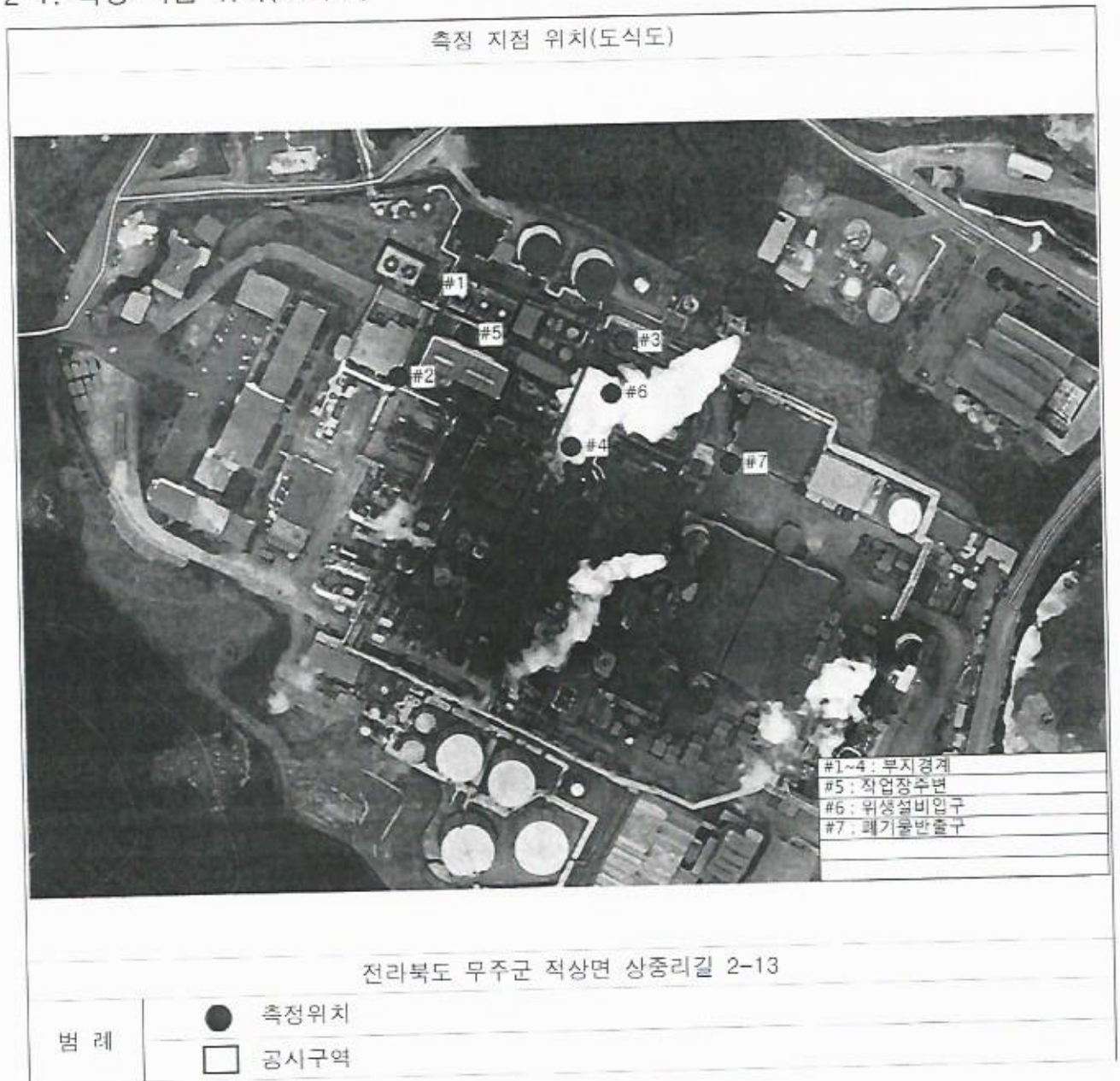


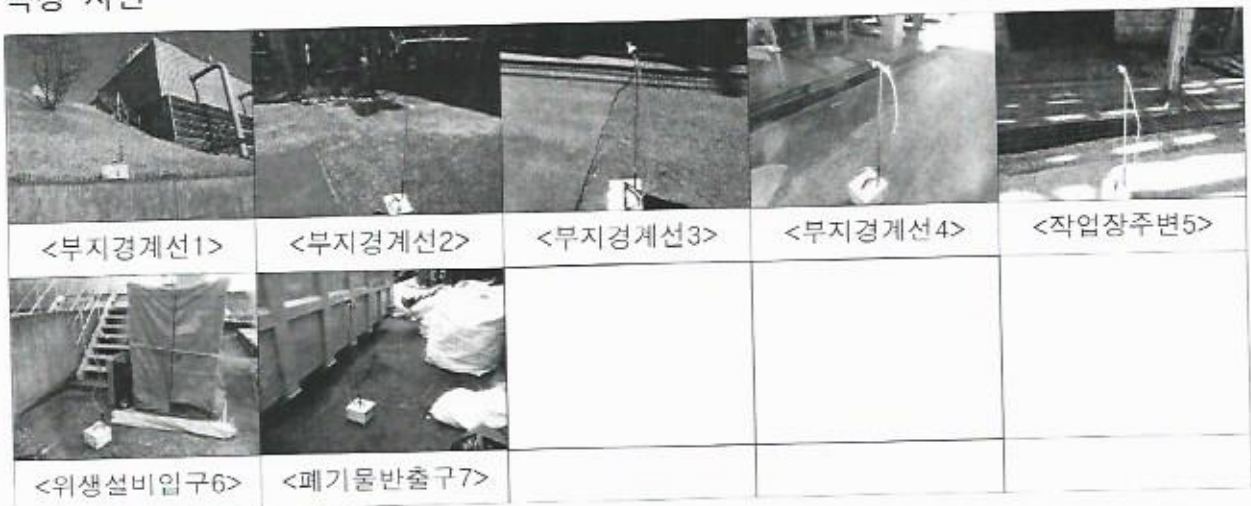
# 1-1. 측정 결과

측정 일시	2017년 01월 16일				
측정 결과	시료번호	측정 지점	측정 결과(f/cc)	검출 석면	초과여부
	1	부지경계선1	0.0000	-	기준치미만
	2	부지경계선2	0.0000	-	기준치미만
	3	부지경계선3	0.0000	-	기준치미만
	4	부지경계선4	0.0000	-	기준치미만
	5	작업장주변	0.0020	-	기준치미만
	6	위생설비입구	0.0000	-	기준치미만
	7	폐기물반출구	0.0000	-	기준치미만

## 2-1. 측정 지점 위치(도식도)



## 측정 사진



## 석면해체·제거 사업장의 석면비산 측정 결과보고서

접수번호		접수일	
제출인	상호(대표자) 주식회사 선진환경석면		사업자등록번호 206211-0049425
	주소 전남 여수시 여수산단로 86-12		
건축물	건물명(공사명) 쿨링타워/발전실 배관보온재 석면제거		위치 전남 여수시 진달래길 310-88
	연면적(㎡) 23,616.99㎡		작업기간 : 2017년 01월 16일 ~ 2017년 01월 19일
	석면건축자재 [길이(m) · 면적(㎡) · 부피(㎡)] - 671.0㎡		
측정기관	대표자 고강영		사업자등록번호 410-86-24557
	주 소 전북 군산시 옥동안3길 24, 한성빌딩 3F (주)아셈석면환경연구원		
측정 일시	2017년 01월 17일		
측정 결과	시료번호	측정 지점	측정 결과(f/cc)
	뒷면 별첨		

측정 지점 위치(도식도)

뒷면 별첨

「석면안전관리법」 제28조제2항 및 같은 법 시행규칙 제39조제2항에 따라 석면해체·제거 사업장의 석면 비산 측정 결과를 제출합니다.

2017 년 월 일

제출인 주식회사 선진환경석면 대표자 최 영 마 (서명 또는 인)

여 수 시 청 귀하

첨부서류	『산업안전보건법 시행규칙』 별지 제17호의6서식의 석면해체·제거작업 신고서 사진	수수료 없 음
------	--	------------

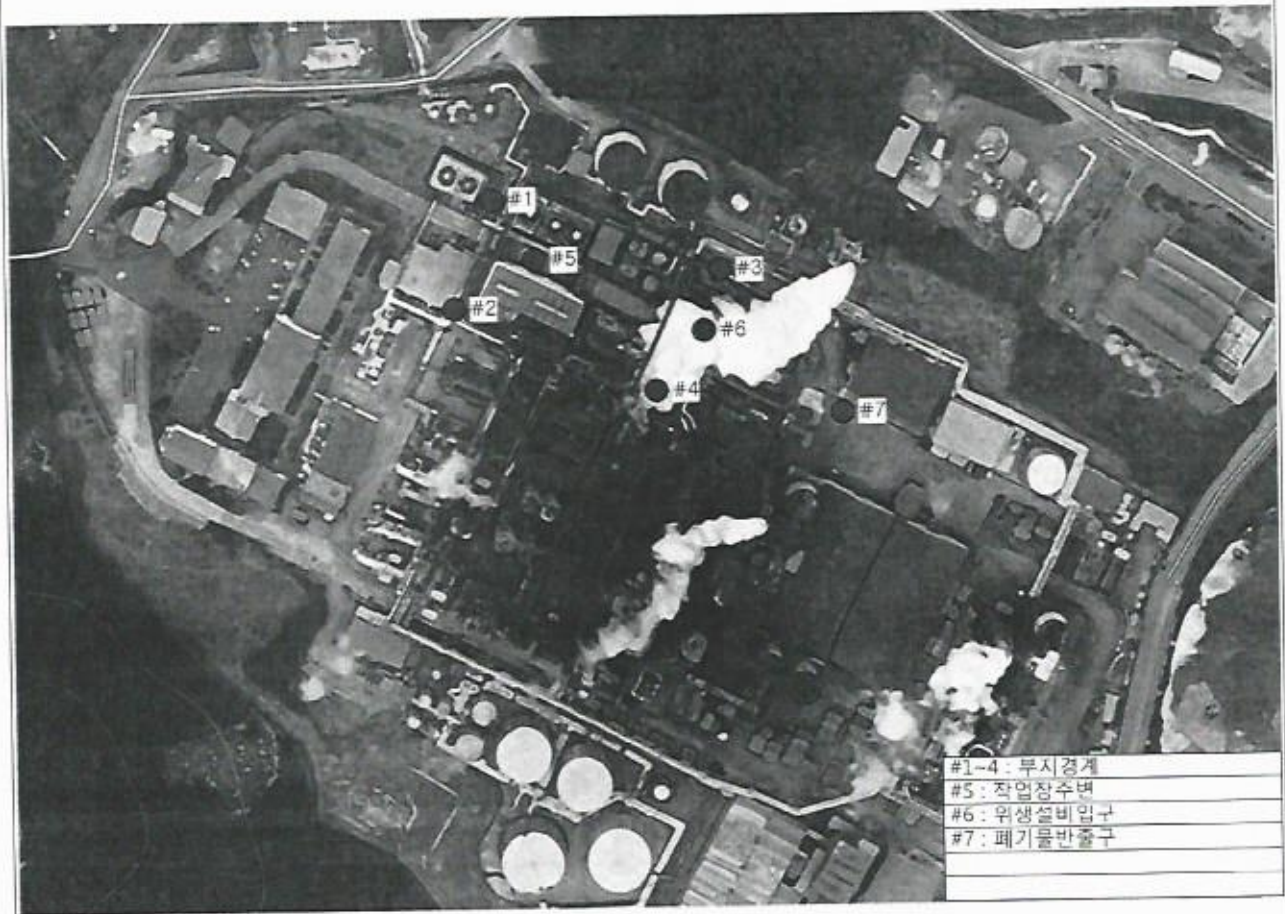
### 1-1. 측정 결과

측정 일시	2017년 01월 17일				
측정 결과	시료번호	측정 지점	측정 결과(f/cc)	검출 식면	초과여부
	1	부지경계선1	0.0000	-	기준치미만
	2	부지경계선2	0.0000	-	기준치미만
	3	부지경계선3	0.0000	-	기준치미만
	4	부지경계선4	0.0000	-	기준치미만
	5	작업장주변	0.0012	-	기준치미만
	6	위생설비입구	0.0000	-	기준치미만
	7	폐기물반출구	0.0000	-	기준치미만



## 2-1. 측정 지점 위치(도식도)

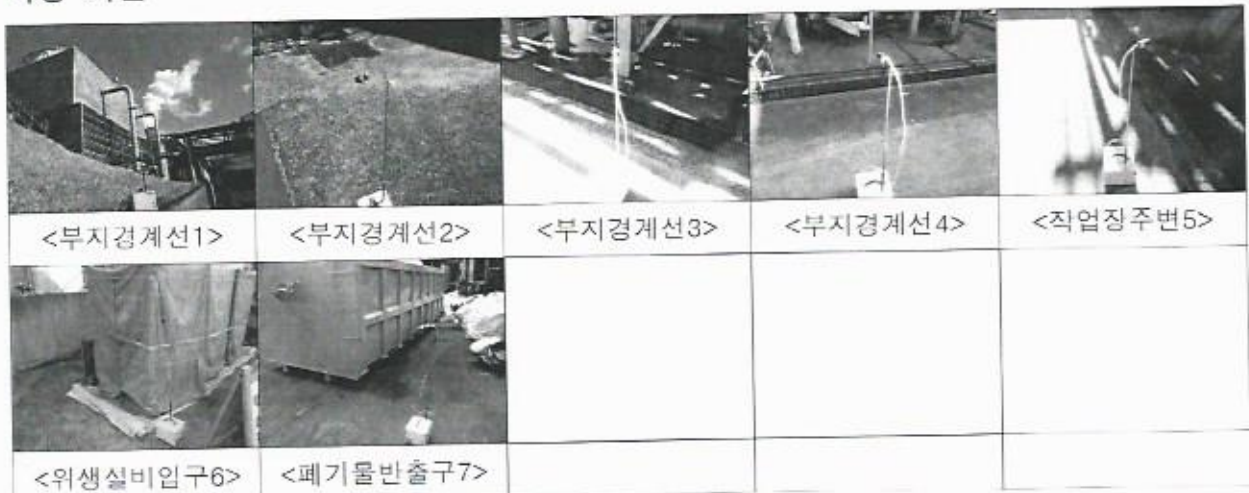
측정 지점 위치(도식도)



전라북도 무주군 석상면 상중리길 2-13

범례  
● 측정위치  
□ 공사구역

## 측정 사진



## 석면해체·제거 사업장의 석면비산 측정 결과보고서

접수번호		접수일	
제출인	상호(대표자)	사업자등록번호	
	주식회사 선진환경석면	206211-0049425	
	주소 전남 여수시 여수산단로 86-12		
건축물	건물명(공사명)	위치	
	쿨링타워/발전실 배관보온재 석면제거	전남 여수시 진달래길 310-88	
	연면적(㎡)	작업기간 : 2017년 01월 16일 ~	
	23,616.99㎡	2017년 01월 19일	
		석면건축자재[길이(m)·면적(㎡)·부피(㎡)] - 671.0㎡	
측정기관	대표자 고강영	사업자등록번호 410-86-24557	
	주 소 전북 군산시 옥동안3길 24, 한성빌딩 3F (주)아셈석면환경연구원		
측정 일시	2017년 01월 18일		
측정 결과	시료번호	측정 지점	측정 결과(f/cc)
	뒷면 별첨		
측정 지점 위치(도식도)			

뒷면 별첨

「석면안전관리법」 제28조제2항 및 같은 법 시행규칙 제39조제2항에 따라 석면해체·제거 사업장의 석면 비산 측정 결과를 제출합니다.

2017 년 월 일

제출인 주식회사 선진환경석면 대표자 최 영 미

여 수 시 청 귀하

첨부서류	「산업안전보건법 시행규칙」 별지 제17호의6서식의 석면해체·제거작업 신고서 사본	수수료 없 음
------	--	------------

# 1-1. 측정 결과

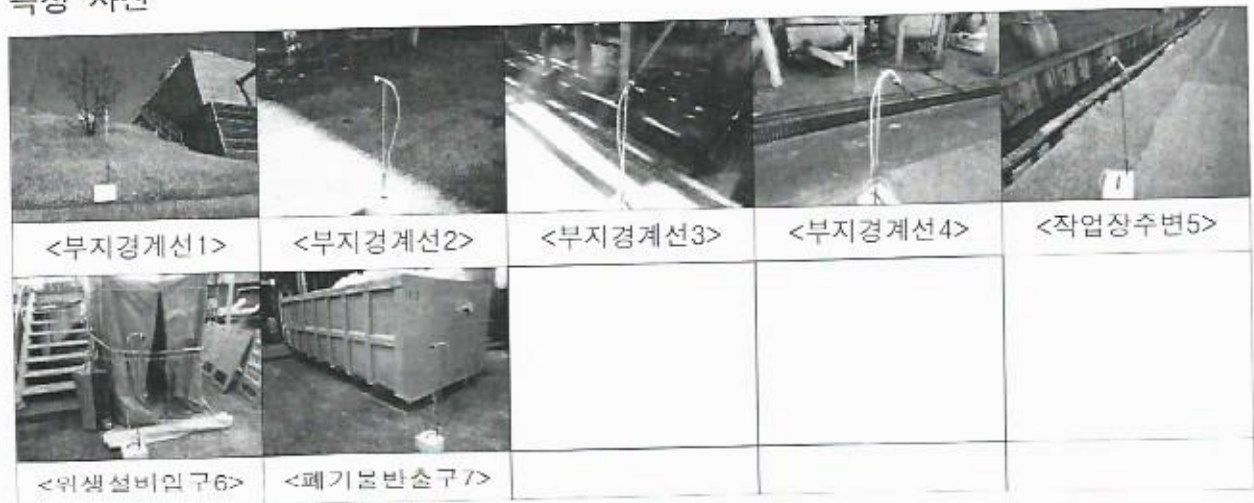
측정 일시	2017년 01월 18일				
측정 결과	시료번호	측정 지점	측정 결과(f/cc)	검출 석면	초과여부
	1	부지경계선1	0.0000	-	기준치미만
	2	부지경계선2	0.0000	-	기준치미만
	3	부지경계선3	0.0000	-	기준치미만
	4	부지경계선4	0.0000	-	기준치미만
	5	작업장주변	0.0016	-	기준치미만
	6	위생설비입구	0.0000	-	기준치미만
	7	폐기물반출구	0.0000	-	기준치미만



## 2-1. 측정 지점 위치(도식도)



## 측정 사진





## 석면해체·제거 사업장의 석면비산 측정 결과보고서

접수번호		접수일	
제출인	상호(대표자) 주식회사 선진환경석면		사업자등록번호 206211-0049425
	주소 전남 여수시 여수산단로 86-12		
건축물	건물명(공사명) 쿨링타워/발전실 배관보온재 석면제거		위치 전남 여수시 진달래길 310-88
	인면적(㎡) 23,616.99㎡		작업기간 : 2017년 01월 16일 ~ 2017년 01월 19일
	석면건축자재[길이(m)·면적(㎡)·부피(㎡)] - 671.0㎡		
측정기관	대표자 고강영		사업자등록번호 410-86-24557
	주 소 전북 군산시 옥동안3길 24, 한성빌딩 3F (주)아셈석면환경연구원		
측정 일시	2017년 01월 19일		
측정 결과	시료번호	측정 지점	측정 결과(f/cc)
	뒷면 별첨		

측정 지점 위치(도식도)

뒷면 별첨

「석면안전관리법」 제28조제2항 및 같은 법 시행규칙 제39조제2항에 따라 석면해체·제거 사업장의 석면 비산 측정 결과를 제출합니다.

2017 년 월 일

제출인 주식회사 선진환경석면 대표자 최 영 미 (서명 또는 인)

여 수 시 청 귀하

첨부서류	「산업안전보건법 시행규칙」 별지 제17호의6서식의 석면해체·제거작업 신고서 사본	수수료 없 음
------	--	------------

# 1-1. 측정 결과

측정 일시	2017년 01월 19일				
측정 결과	시료번호	측정 지점	측정 결과(f/cc)	검출 석면	초과여부
	1	부지경계선1	0.0000	-	기준치미만
	2	부지경계선2	0.0000	-	기준치미만
	3	부지경계선3	0.0000	-	기준치미만
	4	부지경계선4	0.0000	-	기준치미만
	5	작업장주변	0.0020	-	기준치미만
	6	위생설비입구	0.0000	-	기준치미만
	7	폐기물반출구	0.0000	-	기준치미만

## 2-1. 측정 지점 위치(도식도)



## 측정 사진

