

## 석면해체·제거 사업장의 석면비산 측정 결과보고서

접수번호		접수일	
제출인	상호(대표자)	사업자등록번호	
	(주)우주		
	주소 번지	전라남도 여수시 여수산단3로 117 (평여동)	
건축물	건물명	CA-1 생산팀 D-320A/B	위치
			전라남도 여수시 여수산단3로 117
	연면적(㎡)	880 ㎡	작업기간
	석면건축자재[길이(m)·면적(㎡)·부피(㎡)]		2018년11월 1일~2018년 11월 16일
	단열재 960 ㎡		
측정기관	대표자	사업자등록번호	
	배 호 수	412-81-41917	
	주 소	광주광역시 동구 중앙로 358, 2층 203호(계림동100-11번지)	
측정 일시	2018년 11월 06일, 2018년 11월 07일, 2018년 11월 09일, 2018년 11월 12일		
측정 결과	시료번호	측정 지점	측정 결과(f/cc)
			검출 석면
	별첨 1 참조		
	측정 지점 위치(도식도)		

별첨 2 참조

「석면안전관리법」 제28조제2항 및 같은 법 시행규칙 제39조제2항에 따라 석면해체·제거 사업장의 석면 비산 측정 결과를 제출합니다.

2018년 월 일

제출인

(주)우주



전라남도 여수시장

귀하

첨부서류	「산업안전보건법 시행규칙」 별지 제17호의6서식의 석면해체·제거작업 신고서 사본	수수료 없 음
------	--	------------

# 석면비산 측정 결과보고서



**주식회사 에이앤환경**

광주지방고용노동청 제2017-120003호

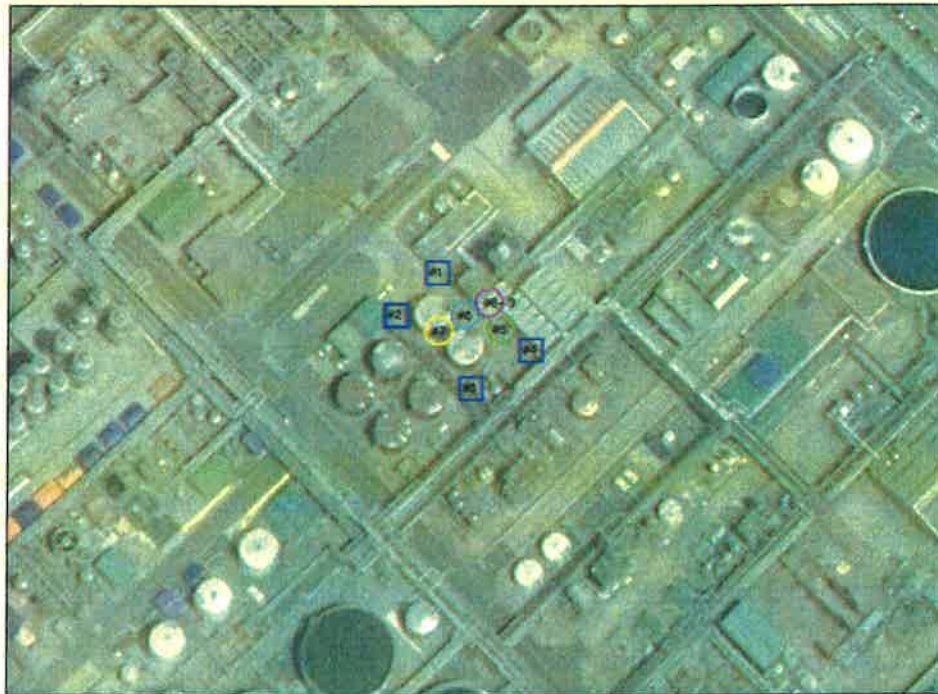


★측정결과 [2018년 11월 06일]

[illegible]

[별첨 2]

★측정 지점 위치도(도식도) [2018년 11월 06일]



- 작업장주변 (실외)
- 부지경계선
- 폐기물보관지점
- 위생설비
- 폐기물 반출구

**[별첨 3]**

## 석면비산 농도측정 관련 사진

[illegible]



★측정결과 [2018년 11월 07일]

[illegible]

[별첨 2]

★측정 지점 위치도(도식도) [2018년 11월 07일]



- 작업장 주변 (소방)
- 부지경계선
- 폐기물보관지점
- 위생설비
- 폐기물 반출구

**[별첨 3]**

[2018년 11월 07일]

## 석면비산 농도측정 관련 사진

[illegible]



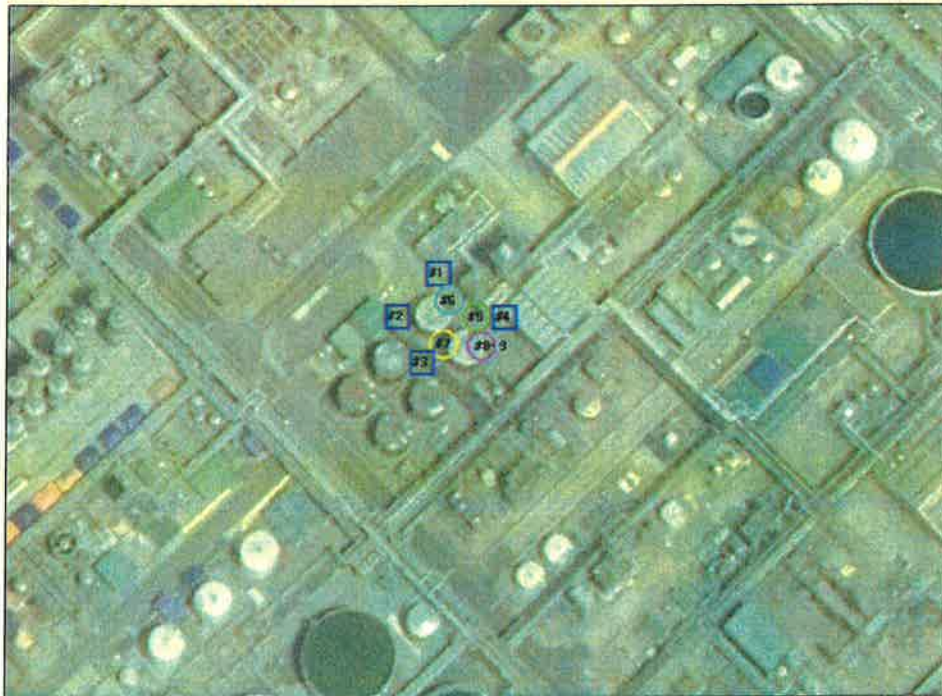
**[별첨 1]**

★측정결과 [2018년 11월 09일]

[illegible]

[별첨 2]

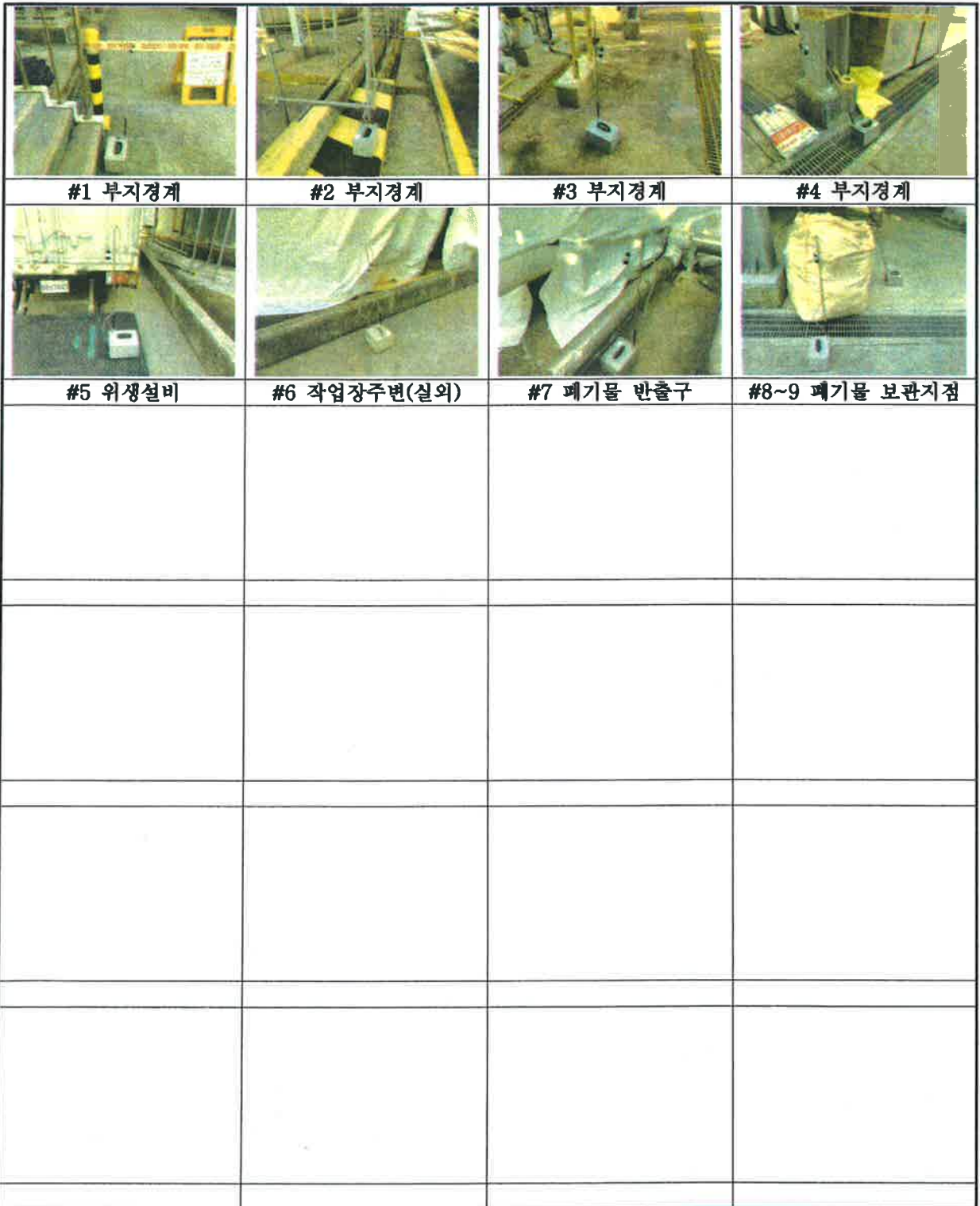
★측정 지점 위치도(도식도) [2018년 11월 09일]



**[별첨 3]**

[2018년 11월 09일]

## 석면비산 농도측정 관련 사진



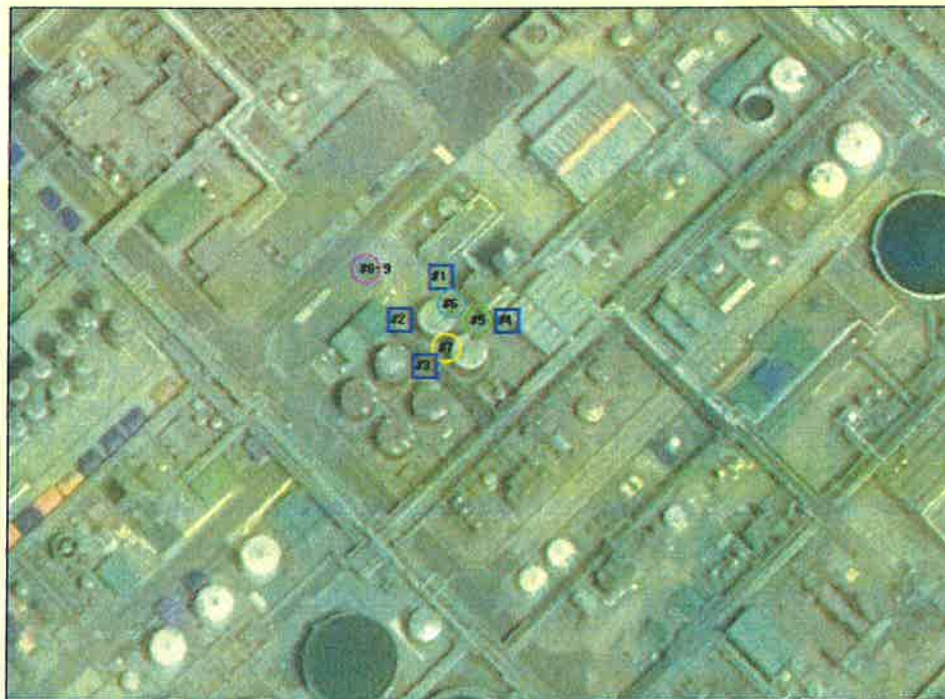
★측정결과 [2018년 11월 12일]

[illegible]



[별첨 2]

★측정 지점 위치도(도식도) [2018년 11월 12일]



- 작업장주변 (실외)
- 부지경계선
- 폐기물보관지점
- 위생설비
- 폐기물 반출구

**[별첨 3]**

[2018년 11월 12일]

### 석면비산 농도측정 관련 사진

[illegible]