

[별첨1]. 측정결과

시료번호	측정 지점	측정결과[기준: 0.01개(f)/cc]	검출석면
03월 10일 (일)			
#1	음압기배출구1	검출한계 0.005개(f)/cc미만	미만
#2	음압기배출구2	검출한계 0.005개(f)/cc미만	미만
#3	음압기배출구3	검출한계 0.005개(f)/cc미만	미만
#4	위생설비입구1	검출한계 0.005개(f)/cc미만	미만
#5	위생설비입구2	검출한계 0.005개(f)/cc미만	미만
#6	위생설비입구3	검출한계 0.005개(f)/cc미만	미만
#7	작업장주변(실내)	검출한계 0.005개(f)/cc미만	미만
#8	폐기물반출구1	검출한계 0.005개(f)/cc미만	미만
#9	폐기물반출구2	검출한계 0.005개(f)/cc미만	미만
#10	폐기물반출구3	검출한계 0.005개(f)/cc미만	미만
#11	공시료-음압기배출구1	0개/100시야	미만
#12	공시료-폐기물반출구1	0개/100시야	미만

※ 검출한계(LOD) :  $(120,000/(V \times N)) \times 0.005$  ※N : 계수 시야 수, V : 총 포집유량(L)  
(0.002개(f)/cc ~ 0.005개(f)/cc)

\* 위상차현미경으로는 섬유석면 및 섬유상 먼지는 길이 5 $\mu$ m이상, 직경 0.25 $\mu$ m~3 $\mu$ m길이대 직경비 3:1을 기준으로 계수하며 검출석면의 종류는 판별할 수 없음.

\* 모든 측정지점은 전라남도 여수시 좌수영로 277 (오림동, 이마트) 공사 구간 기준 및 풍향, 부지경계선 근접성과 주변 유동 인구를 고려하여 측정지점 선정함.

\* 금일 우천으로 인하여 부지경계선 측정지점을 제외함.









## 석면해체·제거작업 신고서

※ 유의사항을 읽고 작성하여 주시기 바라며 [ ]에는 √ 표시를 합니다.

(앞 쪽)

신고번호 (지방고용노동관서명) - 호 처리기간 7 일

[ √ ] 건축물 위치(소재지) 전남 여수시 좌수영로 277 건축물등록번호 4613012100-1-04050001  
 [ ] 설비 용도 판매시설 건물명(설비명) 이마트 여수점  
 [ ] 유치원 또는 학교 건축물수 1 구조 철근콘크리트구조  
 [ ] 정비사업 연면적 19,101.15 m<sup>2</sup>  
 [ ] 기타 세대수 -

소유자 성명 (주)이마트 주소 서울특별시 성동구 독성로 377 전화번호 02-380-5678

석면해체·제거업자 업자명(상호) (주)드리메환경 대표자 성명 한병각  
 고용노동부 등록번호 제3818호 휴대전화번호 010-3426-5531  
 전화번호 02-6933-5531

작업장 이마트 여수점 석면해체 및 제거작업 전화번호 061-650-1100

해체 사유 해체사유 석면함유자재 교체공사에 의한 석면해체 및 제거  
 사유 해체기간 2019 년 03 월 07 일부터 2019 년 03 월 15 일까지(노동부 승인 후 작업개시)

종 류	면적(m <sup>2</sup> )·부피(m <sup>3</sup> )·길이(m)
석면함유 자재(물질)의 종류 및 면적	
분무재(분칠재)	-
내화피복재	-
천장재	-
지붕재	-
벽재(벽체의 마감재)	-
바닥재	-
파이프보온재	-
단열재	-
개스킷	-
기타 (칸이 부족할 경우 별첨)	-



현장책임자 성명 한 병 각(정), 이 준 수(부) 전화번호 02-6933-5531

작업근로자 성명 생년월일 주소 전화번호

인적사항 (칸이 부족할 경우 별첨) 별첨

「산업안전보건법 시행규칙」 제80조의8제1항에 따라 위와 같이 신고합니다.

신고인

2019 년 02 월 25 일  
 (주) 드리메환경

여수고용노동지청장 귀하

첨부서류 1. 공사계약서 사본 1부  
 2. 석면 해체·제거 작업계획서 1부  
 3. 석면조사결과서 1부

수수료 없음



[별첨1]. 측정결과

시료번호	측정 지점	측정결과[기준: 0.01개(f)/cc]	검출석면
03월 11일 (월)			
#1	부지경계선	검출한계 0.002개(f)/cc미만	미만
#2	부지경계선	검출한계 0.002개(f)/cc미만	미만
#3	부지경계선	검출한계 0.002개(f)/cc미만	미만
#4	부지경계선	검출한계 0.002개(f)/cc미만	미만
#5	응압기배출구1	검출한계 0.005개(f)/cc미만	미만
#6	응압기배출구2	검출한계 0.005개(f)/cc미만	미만
#7	응압기배출구3	검출한계 0.005개(f)/cc미만	미만
#8	응압기배출구4	검출한계 0.005개(f)/cc미만	미만
#9	응압기배출구5	검출한계 0.005개(f)/cc미만	미만
#10	위생설비입구1	검출한계 0.005개(f)/cc미만	미만
#11	위생설비입구2	검출한계 0.005개(f)/cc미만	미만
#12	위생설비입구3	검출한계 0.005개(f)/cc미만	미만
#13	작업장주변(실내)	검출한계 0.005개(f)/cc미만	미만
#14	폐기물반출구1	검출한계 0.005개(f)/cc미만	미만
#15	폐기물반출구2	검출한계 0.005개(f)/cc미만	미만
#16	폐기물반출구3	검출한계 0.005개(f)/cc미만	미만
#17	폐기물반출구4	검출한계 0.005개(f)/cc미만	미만
#18	폐기물반출구5	검출한계 0.005개(f)/cc미만	미만
#19	폐기물반출구6	검출한계 0.005개(f)/cc미만	미만
#20	폐기물반출구7	검출한계 0.005개(f)/cc미만	미만
#21	공시료-응압기배출구1	0개/100시아	미만
#22	공시료-부지경계선	0개/100시아	미만

※ 검출한계(LOD) :  $(120,000/(V \times N)) \times 0.005$  ※N : 계수 시야 수, V : 총 포집유량(L)  
(0.002개(f)/cc ~ 0.005개(f)/cc)

\* 위상차현미경으로는 섬유석면 및 섬유상 먼지는 길이 5 $\mu$ m이상, 직경 0.25 $\mu$ m~3 $\mu$ m길이대 직경비 3:1을 기준으로 계수하며 검출석면의 종류는 판별할 수 없음.

\* 모든 측정지점은 전라남도 여수시 좌수영로 277 (오령동, 이마트) 공사 구간 기준 및 풍향, 부지경계선 근접성과 주변 유동 인구를 고려하여 측정지점 선정함.













## 석면해체·제거작업 신고서

※ 유의사항을 읽고 작성하여 주시기 바라며 [ ]에는 √ 표시를 합니다.

(앞 쪽)

신고번호	(지방고용노동관서명)	-	호	처리기간	7 일
[ √ ] 건축물	위치(소재지) 전남 여수시 작수영로 277	건축물등록번호	4613012100-1-04050001		
[ ] 설비	용도 판매시설	건물명(설비명)	이마트 여수점		
[ ] 유치원 또는 학교	건축물수 1	구조	철근콘크리트구조		
[ ] 정비사업					
[ ] 기타	세대수 -	연면적	19,101.15 m <sup>2</sup>		

소유자	성명 (주)이마트 주소 서울특별시 성동구 독성로 377	전화번호	02-380-5678
석면해체·제거업자	업자명(상호) (주)드리메환경 고용노동부 등록번호 제3818호 전화번호 02-6933-5531	대표자 성명	한병각
		휴대전화번호	010-3426-5531
작업장	이마트 여수점 석면해체 및 제거작업	전화번호	061-650-1100
해체 사유	해체사유 석면함유자재 교체공사에 의한 석면해체 및 제거		
해체기간	2019 년 03 월 07 일부터 2019 년 03 월 15 일까지(노동부 승인 후 작업개시)		

석면함유 자재(물질) 의 종류 및 면적	종 류	면적(m <sup>2</sup> )·부피(m <sup>3</sup> )·길이(m)
	분무재(분필재)	-
	내화피복재	
	천장재	1577.5
	지붕재	
	벽재(벽체의 마감재)	
	바닥재	-
	파이프보온재	-
	단열재	-
	개스킷	-
	기타 (칸이 부족할 경우 별첨)	-

현장책임자	성명 한 병 각(정), 이 준 수(부)	전화번호	02-6933-5531
작업근로자	성명 생년월일	주소	전화번호
인적사항 (칸이 부족할 경 우 별첨)	별첨		

「산업안전보건법 시행규칙」 제80조의8제1항에 따라 위와 같이 신고합니다.

신고인

2019 년 02 월 25 일  
(주) 드리메환경 (인)

여수고용노동지청장 귀하

첨부서류	1. 공사계약서 사본 1부 2. 석면 해체·제거 작업계획서 1부 3. 석면조사결과서 1부	수수료 없음
------	---	-----------



[별첨1]. 측정결과

시료번호	측정 지점	측정결과[기준: 0.01개(f)/cc]	검출석면
03월 12일 (화)			
#1	부지경계선	검출한계 0.002개(f)/cc미만	미만
#2	부지경계선	검출한계 0.002개(f)/cc미만	미만
#3	부지경계선	검출한계 0.002개(f)/cc미만	미만
#4	부지경계선	검출한계 0.002개(f)/cc미만	미만
#5	응압기배출구1	검출한계 0.005개(f)/cc미만	미만
#6	응압기배출구2	검출한계 0.005개(f)/cc미만	미만
#7	응압기배출구3	검출한계 0.005개(f)/cc미만	미만
#8	응압기배출구4	검출한계 0.005개(f)/cc미만	미만
#9	응압기배출구5	검출한계 0.005개(f)/cc미만	미만
#10	응압기배출구6	검출한계 0.005개(f)/cc미만	미만
#11	응압기배출구7	검출한계 0.005개(f)/cc미만	미만
#12	응압기배출구8	검출한계 0.005개(f)/cc미만	미만
#13	응압기배출구9	검출한계 0.005개(f)/cc미만	미만
#14	응압기배출구10	검출한계 0.005개(f)/cc미만	미만
#15	응압기배출구11	검출한계 0.005개(f)/cc미만	미만
#16	위생설비입구1	검출한계 0.005개(f)/cc미만	미만
#17	위생설비입구2	검출한계 0.005개(f)/cc미만	미만
#18	위생설비입구3	검출한계 0.005개(f)/cc미만	미만
#19	위생설비입구4	검출한계 0.005개(f)/cc미만	미만
#20	위생설비입구5	검출한계 0.005개(f)/cc미만	미만
#21	위생설비입구6	검출한계 0.005개(f)/cc미만	미만
#22	위생설비입구7	검출한계 0.005개(f)/cc미만	미만
#23	위생설비입구8	검출한계 0.005개(f)/cc미만	미만
#24	위생설비입구9	검출한계 0.005개(f)/cc미만	미만
#25	위생설비입구10	검출한계 0.005개(f)/cc미만	미만
#26	작업장주변(실내)	검출한계 0.004개(f)/cc미만	미만
#27	폐기물반출구1	검출한계 0.005개(f)/cc미만	미만
#28	폐기물반출구2	검출한계 0.005개(f)/cc미만	미만
#29	폐기물반출구3	검출한계 0.005개(f)/cc미만	미만
#30	폐기물반출구4	검출한계 0.005개(f)/cc미만	미만
#31	폐기물반출구5	검출한계 0.005개(f)/cc미만	미만
#32	폐기물반출구6	검출한계 0.005개(f)/cc미만	미만
#33	폐기물반출구7	검출한계 0.005개(f)/cc미만	미만
#34	폐기물반출구8	검출한계 0.005개(f)/cc미만	미만
#35	폐기물반출구9	검출한계 0.005개(f)/cc미만	미만
#36	폐기물반출구10	검출한계 0.005개(f)/cc미만	미만
#37	폐기물반출구11	검출한계 0.005개(f)/cc미만	미만
#38	공시료-응압기배출구1	0개/100시아	미만
#39	공시료-부지경계선	0개/100시아	미만

※ 검출한계(LOD) :  $(120,000/(V \times N)) \times 0.005$  ※N : 계수 시야 수, V : 총 포집유량(L)  
(0.002개(f)/cc ~ 0.005개(f)/cc)

\* 위상차현미경으로는 섬유석면 및 섬유상 먼지는 길이 5 $\mu$ m이상, 직경 0.25 $\mu$ m~3 $\mu$ m길이대 직경비 3:1을 기준으로 계수하며 검출석면의 종류는 판별할 수 없음.

\* 모든 측정지점은 전라남도 여수시 좌수영로 277 (오림동, 이마트) 공사 구간 기준 및 풍향, 부지경계선 근접성과 주변 유동 인구를 고려하여 측정지점 선정함.

이마트여수점 선면해체 및 제거작업

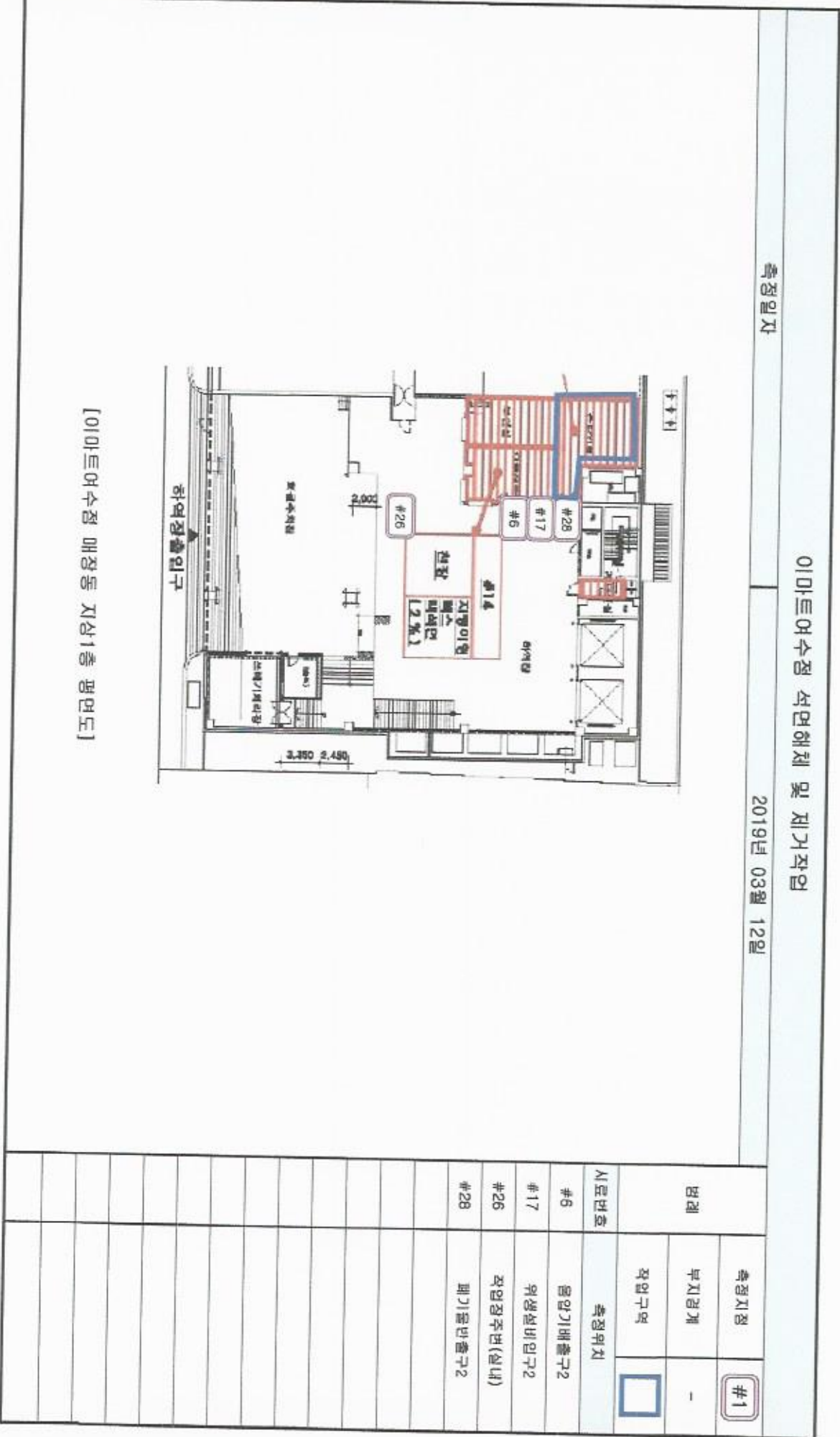
2019년 03월 12일

[illegible]



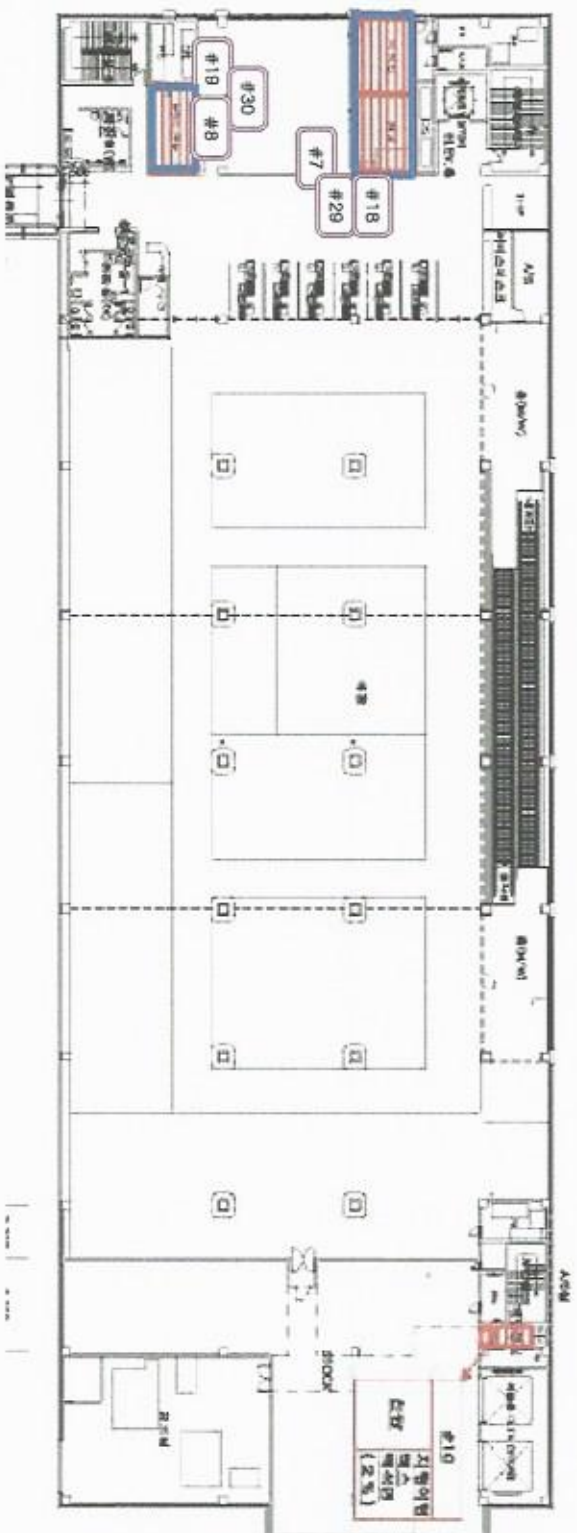




[illegible][illegible][illegible]


## 이마트여수점 석면해체 및 제거작업

2019년 03월 12일

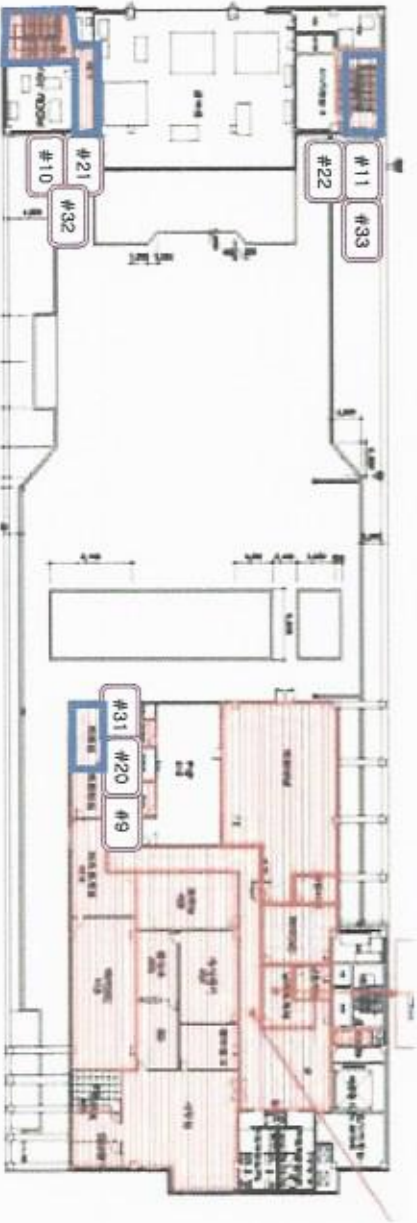
[illegible]

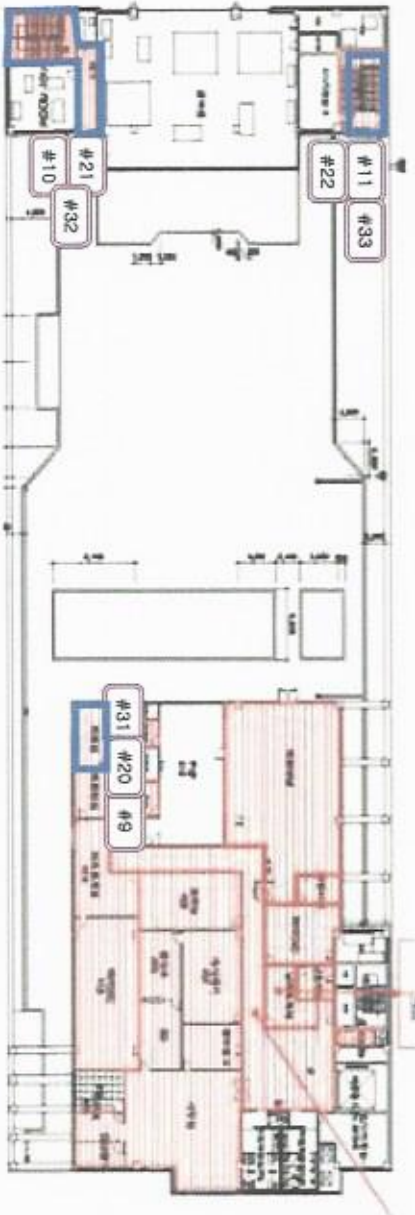
[이마트여수점 매장동 3층 평면도]

[별첨2]. 측정 지정 위치(도식도)

이마트여수점 석면해체 및 제거작업			
측정일자		2019년 03월 12일	
법례	측정지점	#1	
	부지경계	-	
	작업구역		
시료번호	측정위치		
#9	음압기배출구5		
#10	음압기배출구6		
#11	음압기배출구7		
#20	워싱턴비입구5		
#21	워싱턴비입구6		
#22	워싱턴비입구7		
#31	폐기물반출구5		
#32	폐기물반출구6		
#33	폐기물반출구7		

[이마트여수점 매장동 지상4층 평면도]





[이마트여수점 매장동 지상4층 평면도]



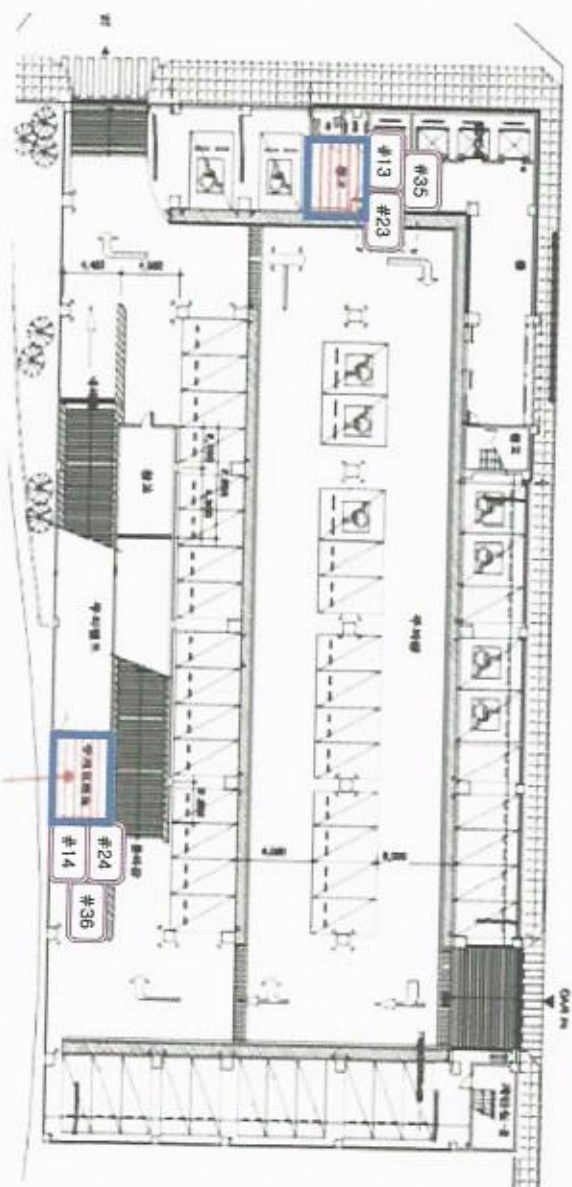


[별첨2]. 측정 지점 위치(도식도)

## 이마트여수점 선면해체 및 제거작업

추정일자

2019년 03월 12일

[illegible]

[이마트여수점 주차동 지상1층 평면도]

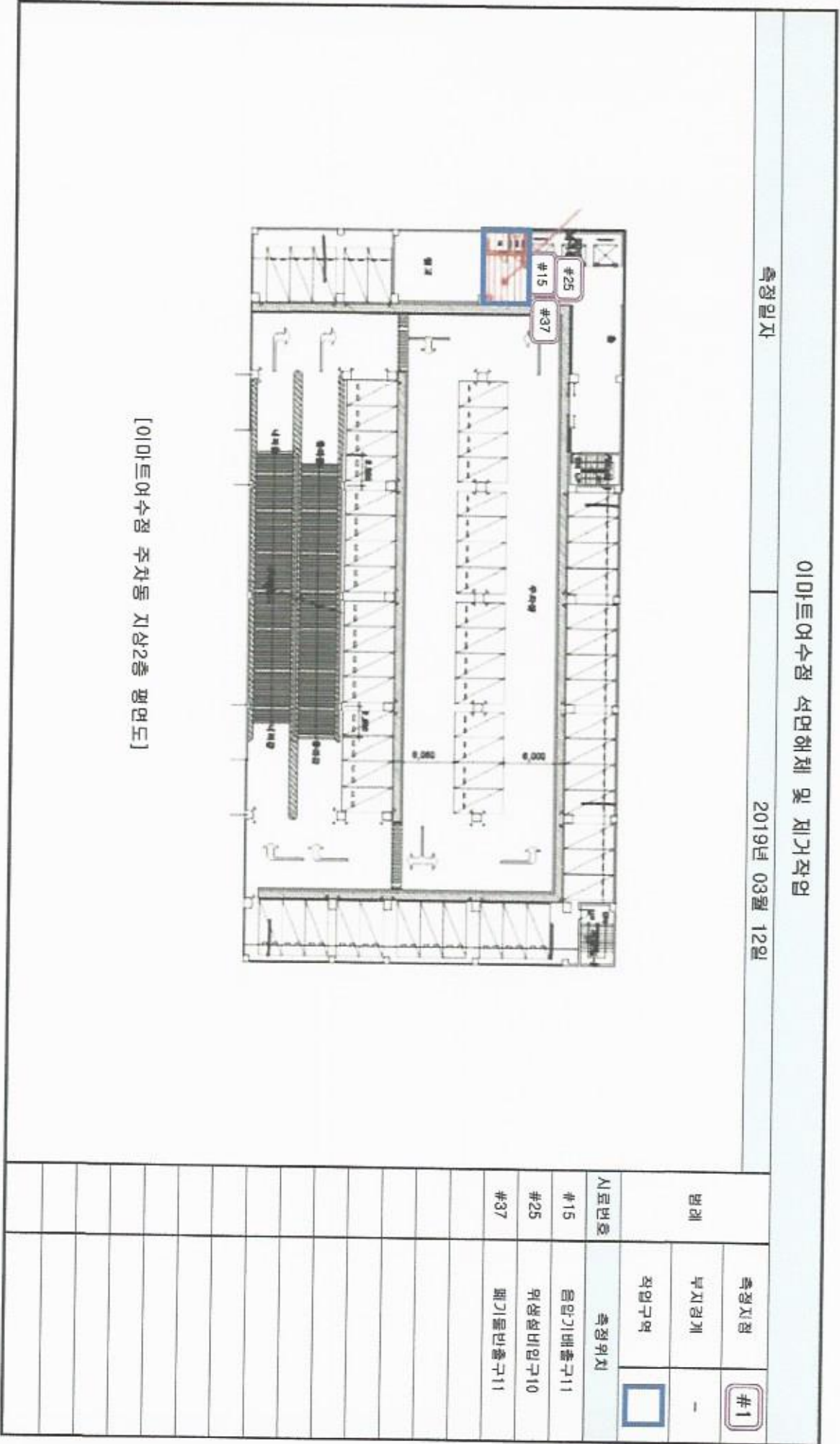
[illegible]

이마트여수점 석면해체 및 제거작업

속정일자

2019년 03월 12일

[이마트여수점 주차동 지상2층 평면도]

[illegible]



# 석면해체·제거 사업장의 석면비산 측정 결과보고서

점수번호	전수일
------	-----

제출인	상호(대표자) 주식회사드리메환경 (화병각) 사업자등록번호	주소 서울 송파구 법원로 127 15층 1513호 (문정동, 문정대명빌리온) (02-6933-5531)
-----	---------------------------------------	--

건물명	건물면적(㎡) 이마트여수점	위치
건종	연면적(㎡) 37,148.28㎡	작업기간 2019. 03. 07. ~ 2019. 03. 15.
측정기관	대표자 산업보건환경연구소(주) (노원동) 사업자등록번호	전남 담양군 대전면 추성1로 455 주소
측정 일시	2019. 03. 13 (1일간)	
측정 결과	시료번호	측정 지점
		측정 결과(f/cc)
		검출석면

## 측정 지점 위치(도식도)-별첨2 참고

「석면안전관리법」 제28조제2항 및 같은 법 시행규칙 제39조제2항에 따라 석면해체·제거 사업장의 석면 비산 측정 결과를 제출합니다.

2019 년 03 월 일

제출인

주식회사드리메환경 화 병 각 (서명 또는 인)

전라남도 여수시장

귀하

첨부서류	「산업안전보건법 시행규칙」 별지 제17호의6서식의 석면해체·제거작업 신고서 사본
수량	없음

210mm×297mm[백상지 80g/㎡(제철용품)]

[별첨 1]. 측정결과

시료번호	측정 지점	측정결과 [기준: 0.01개(f)/cc]	검출석면
------	-------	------------------------	------

03월 13일 (수)

#1	부지영계선	검출한계 0.002개(f)/cc미만	미만
#2	부지영계선	검출한계 0.002개(f)/cc미만	미만
#3	부지영계선	검출한계 0.002개(f)/cc미만	미만
#4	부지영계선	검출한계 0.002개(f)/cc미만	미만
#5	응암기배출구1	검출한계 0.005개(f)/cc미만	미만
#6	응암기배출구2	검출한계 0.005개(f)/cc미만	미만
#7	응암기배출구3	검출한계 0.005개(f)/cc미만	미만
#8	응암기배출구4	검출한계 0.005개(f)/cc미만	미만
#9	응암기배출구5	검출한계 0.005개(f)/cc미만	미만
#10	응암기배출구6	검출한계 0.005개(f)/cc미만	미만
#11	응암기배출구7	검출한계 0.005개(f)/cc미만	미만
#12	위생화비입구1	검출한계 0.005개(f)/cc미만	미만
#13	위생화비입구2	검출한계 0.005개(f)/cc미만	미만
#14	위생화비입구3	검출한계 0.005개(f)/cc미만	미만
#15	위생화비입구4	검출한계 0.005개(f)/cc미만	미만
#16	위생화비입구5	검출한계 0.005개(f)/cc미만	미만
#17	위생화비입구6	검출한계 0.005개(f)/cc미만	미만
#18	작업장주변(화내)	검출한계 0.004개(f)/cc미만	미만
#19	폐기물반출구1	검출한계 0.005개(f)/cc미만	미만
#20	폐기물반출구2	검출한계 0.005개(f)/cc미만	미만
#21	폐기물반출구3	검출한계 0.005개(f)/cc미만	미만
#22	폐기물반출구4	검출한계 0.005개(f)/cc미만	미만
#23	폐기물반출구5	검출한계 0.005개(f)/cc미만	미만
#24	폐기물반출구6	검출한계 0.005개(f)/cc미만	미만
#25	공시료-응암기배출구1	0개/100이하	미만
#26	공시료-부지영계선	0개/100이하	미만

※ 검출한계(LOD) :  $(120,000/(V \times N)) \times 0.005$  ※ N : 계수 이하 수, V : 총 포장유량(L)  
 $(0.002\text{개(f)/cc} \sim 0.005\text{개(f)/cc})$

\* 위상차현미경으로는 석유석면 및 석유상 면지는 길이 5μm 이상, 직경 0.25μm ~ 3μm 정도이대 적정비 3:1을 기준으로 계수하며 검출석면의 종류는 판별할 수 없음.

\* 모든 측정지점은 전라남도 여수시 좌수영로 277 (오림동, 이마트) 공사 구간 기준 및 풍향, 부지영계선 근접성과 주변 유동 인구를 고려하여 측정지점 선정함.

[별첨2]. 측정 지점 위치(도식도)

## 이마트여수점 석면해체 및 제거작업

축정일자

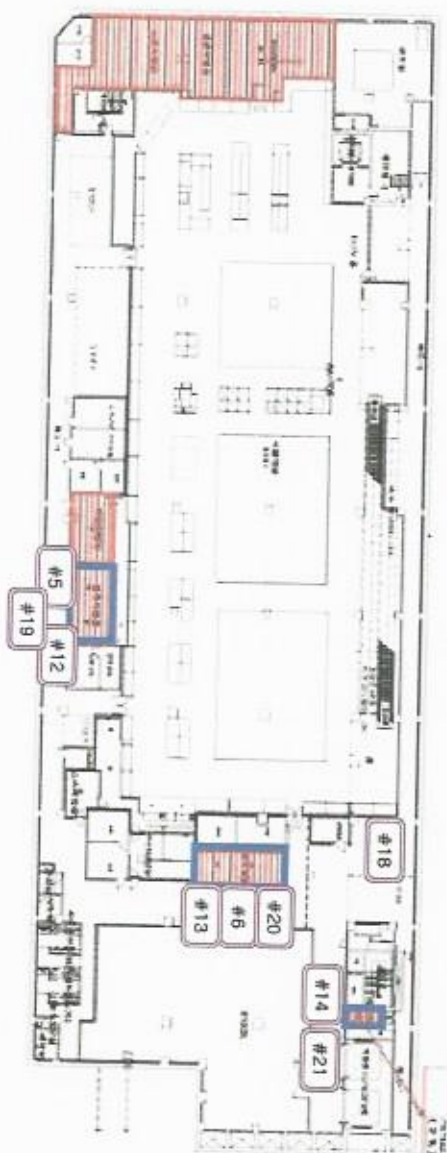
2019년 03월 13일

[illegible]



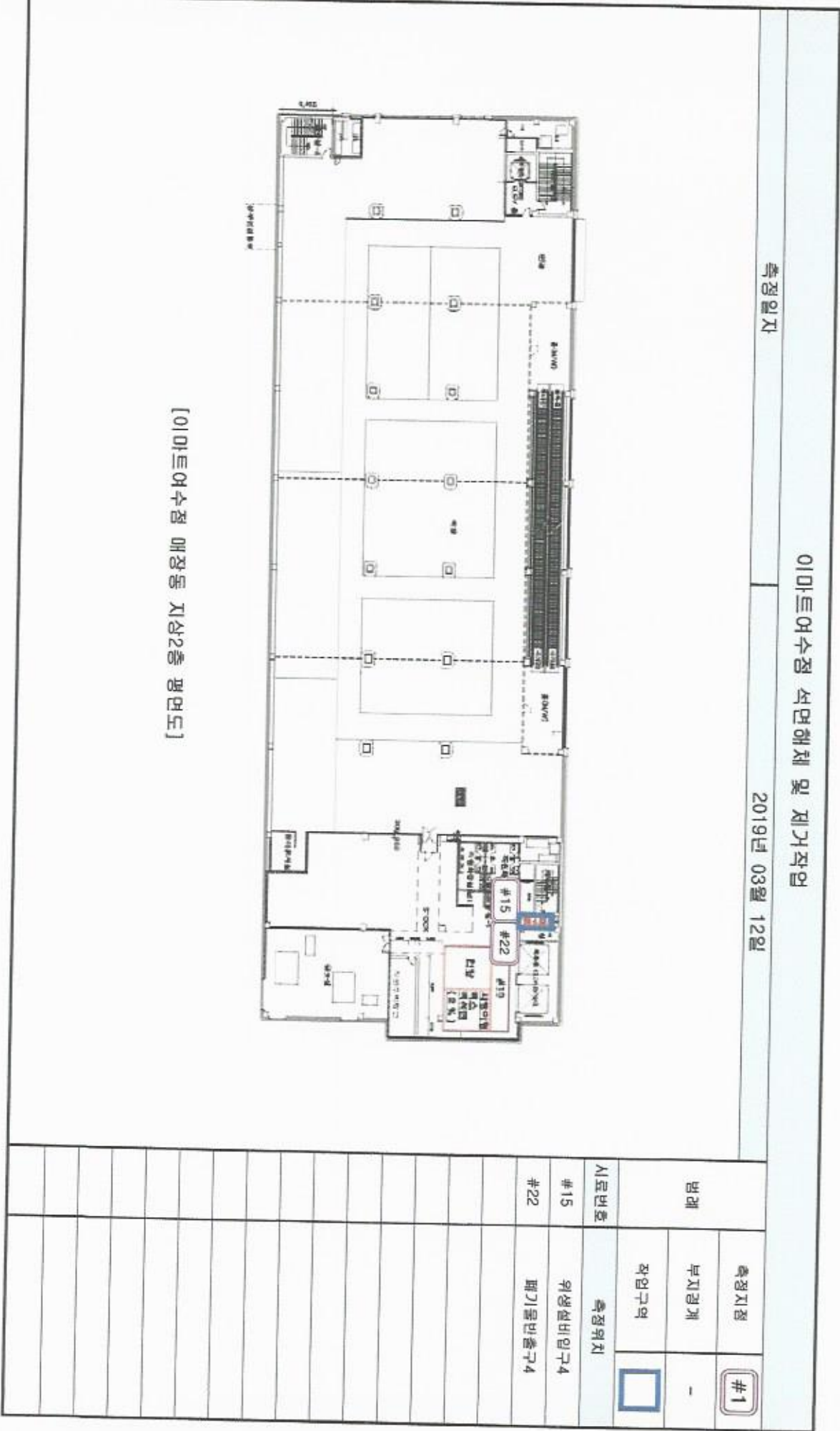
이마트여수점 선면해체 및 제거작업

2019년 03월 13일



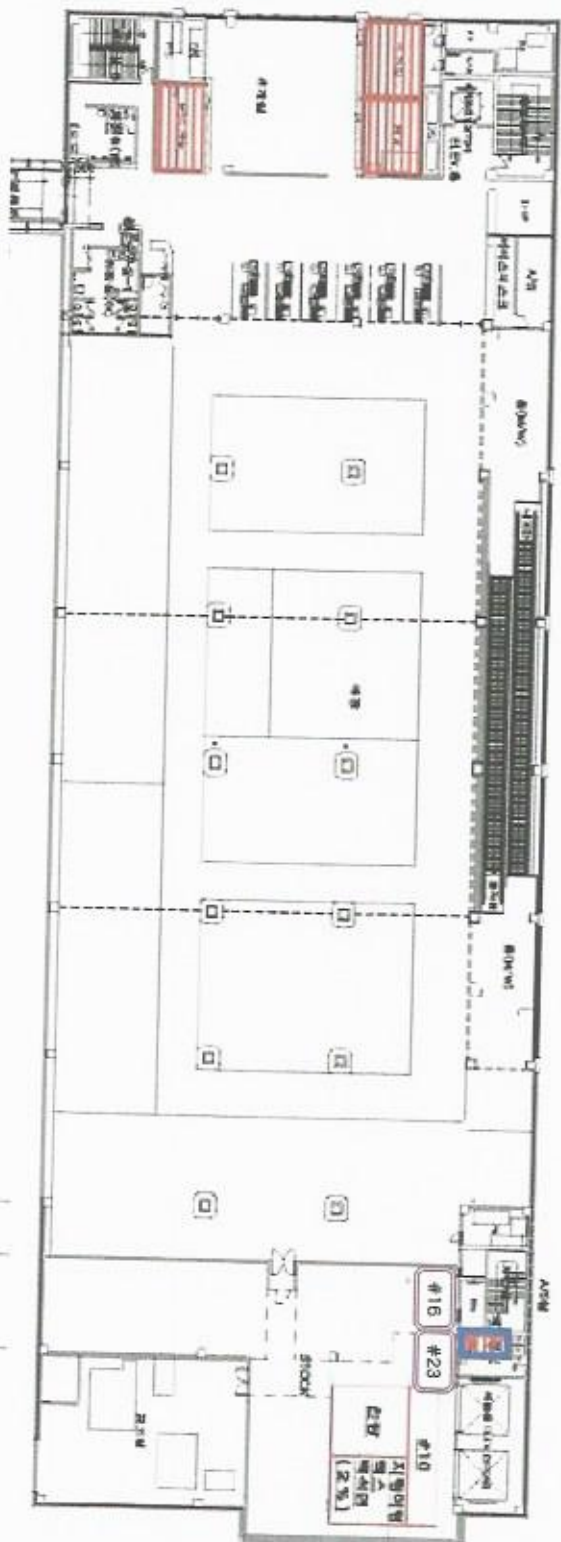
[이마트여수점 매장동 지하1층 평면도]

[illegible]

[illegible][illegible][illegible]

이마트여수점 석면해체 및 제거작업

2019년 03월 12일



[이마트여수점 매장동 지상3층 평면도]

[illegible]



[별첨2]. 측정 지점 위치(도식도)

## 이마트여수점 석면해체 및 제거작업

출정일자

2019년 03월 12일

[illegible]

## 석면해체·제거작업 신고서

※ 유의사항을 읽고 작성하여 주시기 바라며 [ ]에는 √ 표시를 합니다.

(알 쪽)

신고번호	(지방고용노동관서명)	-	호	처리기간	7 일
[ √ ]건축물	위치(소재지) 전남 여주시 작수영로 277	건축물등록번호	4613012100-1-04050001		
[ ]설비	용도 판매시설	건물명(설비명)	이마트 여수점		
[ ]유치원 또는 학교	건축물수 1	구조	철근콘크리트구조		
[ ]정비사업					
[ ]기타	세대수 -	연면적	19,101.15 m <sup>2</sup>		
소유자	성명 (주)이마트 주소 서울특별시 성동구 독성로 377		전화번호 02-380-5678		
석면해체·제거업자	업자명(상호) (주)드리메환경 고용노동부 등록번호 제3818호 전화번호 02-6933-5531		대표자 성명 한병각 휴대전화번호 010-3426-5531		
작업장	이마트 여수점 석면해체 및 제거작업		전화번호 061-650-1100		
해체사유	해체사유 석면함유자재 교체공사에 의한 석면해체 및 제거 해체기간 2019 년 03 월 07 일부터 2019 년 03 월 15 일까지(노동부 승인 후 작업개시)				
석면함유 자재(물질) 의 종류 및 면적	종 류	면적(m <sup>2</sup> )·부피(m <sup>3</sup> )·길이(m)			
	분무재(분필재)	-			
	내화피복재	-			
	천장재	-			
	지붕재	-			
	벽재(벽체의 마감재)	-			
	바닥재	-			
	파이프보온재	-			
	단열재	-			
	개스킷	-			
기타 (칸이 부족할 경우 별첨)		-			
현장책임자	성명	한 병 각(정). 이 준 수(부)	전화번호 02-6933-5531		
작업근로자	성명	생년월일	주소	전화번호	
인적사항 (칸이 부족할 경우 별첨)	별첨				

「산업안전보건법 시행규칙」 제80조의8제1항에 따라 위와 같이 신고합니다.

신고인

2019 년 02 월 25 일

(주) 드리메환경 (인)

여수고용노동지청장 귀하

첨부서류

1. 공사계약서 사본 1부
2. 석면 해체·제거 작업계획서 1부
3. 석면조사결과서 1부

수수로  
없음