

「석면비산농도측정 결과보고서」

- 석창어린이집 석면 해체·제거공사 -
작업 중 석면 비산농도측정

2019. 07

전남 여수시 소라면 봉두로 75-19 (봉두리 547번지)

Tel. 061) 685-3300 Fax. 061) 685-3959

이메일 gei04@naver.com

(주) 녹색환경산업



별첨 1. 측정결과

07/ 1일차 (석창어린이집 : 1층)

No.	측정위치	시료번호	측정시간(분)	유량(l/min)	측정농도 (개/cm³)	초과여부 (기준 0.01개/cm³)
1	부지경계선1	A-1	200	12.01	0.0015	기준치미만
2	부지경계선2	A-2	200	12.01	0.0026	기준치미만
3	부지경계선3	A-3	200	12.05	0.0011	기준치미만
4	부지경계선4	A-4	200	12.07	0.0015	기준치미만
5	실외작업장 주변	B-2	100	12.00	0.0018	기준치미만
6	음압기1	C-1	40	12.02	0.0015	기준치미만
7	음압기2	C-2	40	12.09	0.0021	기준치미만
8	음압기3	C-3	40	12.05	0.0020	기준치미만
9	위생설비	D-1	40	12.02	0.0024	기준치미만
10	폐기물반출구	E-1	40	12.04	0.0021	기준치미만

※ 공기시료채취 펌프의 유량은 시료채취 전후 유량 보정하여 결과처리 하였음.

07/ 2일차 (석창어린이집 : 2층, 3층)

No.	측정위치	시료번호	측정시간(분)	유량(ℓ/min)	측정농도 (개/ cm^3)	초과여부 (기준 0.01개/ cm^3)
1	부지경계선1	A-1	200	12.01	0.0024	기준치미만
2	부지경계선2	A-2	200	12.01	0.0026	기준치미만
3	부지경계선3	A-3	200	12.07	0.0025	기준치미만
4	부지경계선4	A-4	200	12.02	0.0029	기준치미만
5	실외작업장 주변	B-2	100	12.09	0.0029	기준치미만
6	음압기1	C-1	40	12.01	0.0016	기준치미만
7	음압기2	C-2	40	12.00	0.0026	기준치미만
8	음압기3	C-3	40	12.09	0.0018	기준치미만
9	음압기4	C-4	40	12.04	0.0020	기준치미만
10	음압기5	C-5	40	12.06	0.0019	기준치미만
11	음압기6	C-6	40	12.04	0.0016	기준치미만
12	위생설비	D-1	40	12.04	0.0021	기준치미만
13	폐기물 보관지점	E-1	40	12.06	0.0014	기준치미만

※ 공기시료채취 펌프의 유량은 시료채취 전후 유량 보정하여 결과처리 하였음.

주)

√ 본 결과는 허가 없이 재발행 될 수 없음.

√ 적용분석법 : 미국 국립산업안전보건연구원 NIOSH(National Institute for Occupational Safety and Health)의 NMAM #7400 METHOD

√ 적용분석법의 정량한계 : 7개/ m^3 (불검출 : 정량한계 미만 / 미량 : 석면 0~0.01개/ cm^3).

√ 위상차현미경법으로 검출할 수 없는 매우 가늘거나(지름 0.25 μm 미만) 짧은 석면을 함유한 시료는 음성오류가 발생할 수 있으므로, 본 결과가 불검출인 경우 투과전자현미경(TEM) 등 추가분석이 필요할 수 있음.

√ 별도의 요청이 없을시, 시료는 30일 이내에 폐기 예정.

별첨 2. 측정위치도

별첨 3. 측정사진

07/26 1일차 (석창어린이집 1층)

			부지경계1	부지경계2	부지경계3
			부지경계4	실외작업장 주변	음압기1
			음압기2	음압기3	위생선풍기



폐기물반출구

		
부지경계1	부지경계2	부지경계3
		
음압기2	음압기3	음압기4

부지경계4

침의자업장 주변

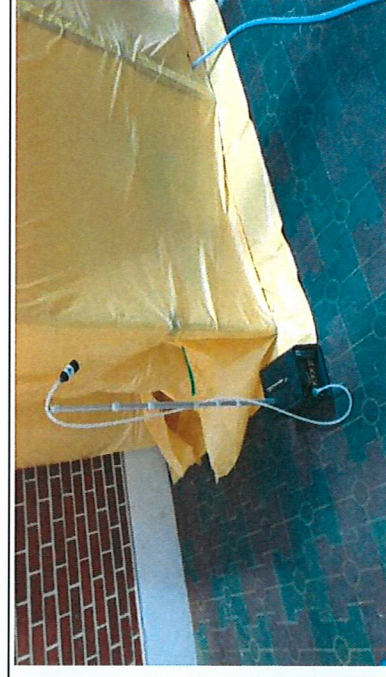
음압기1



음양기5



음양기6

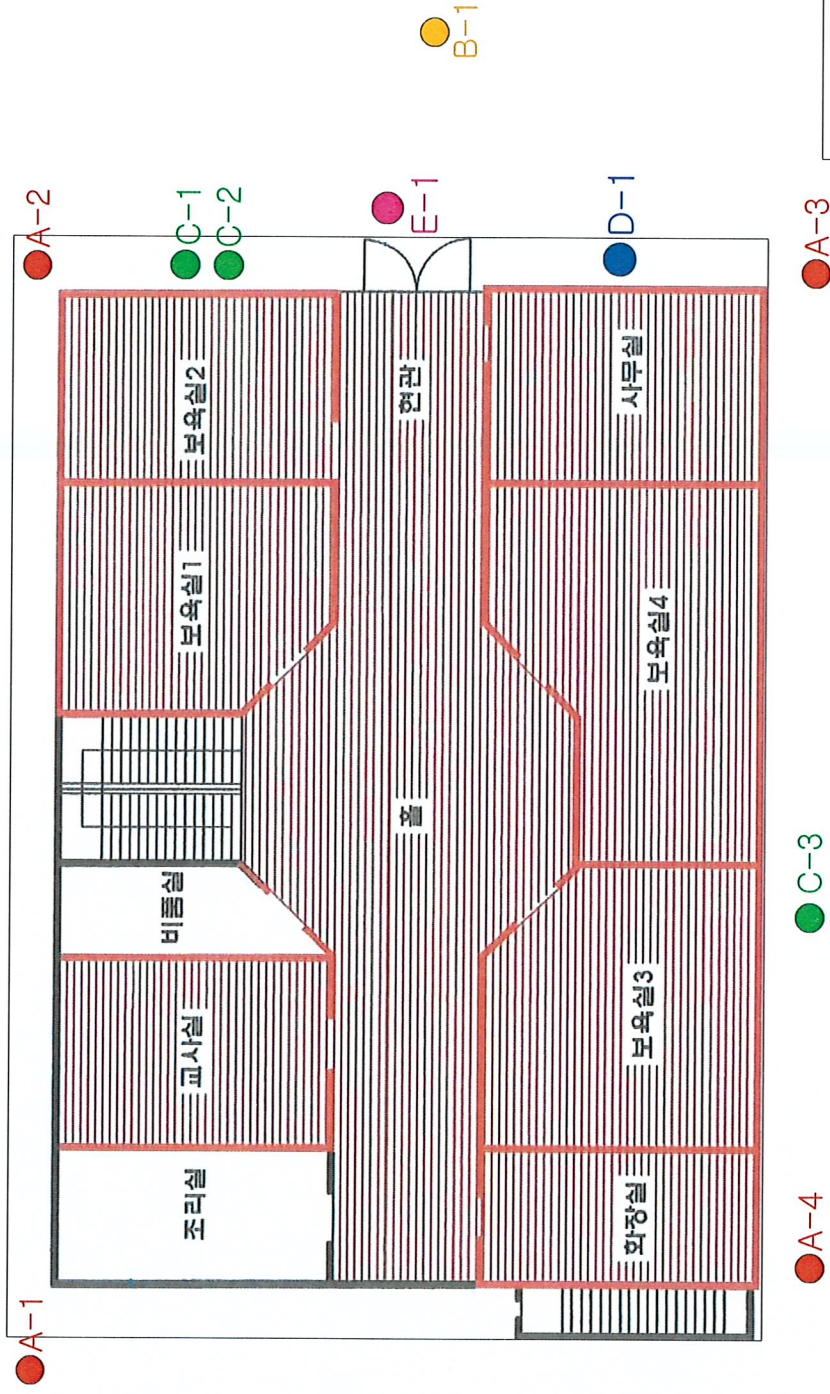


음생설비



폐기물 보관지점

석창어린이집 비산농도 측정위치 (07/26)



1. 부지경계	A-1~4
2. 차양중축면	B-1
3. 음압기	C-1~3
4. 위생설비	D-1
5. 폐기물 반출구	E-1