

## 별첨 1. 측정결과

□ 현 장 명 : 전남대 여수캠퍼스 체육관 석면텍스 철거공사

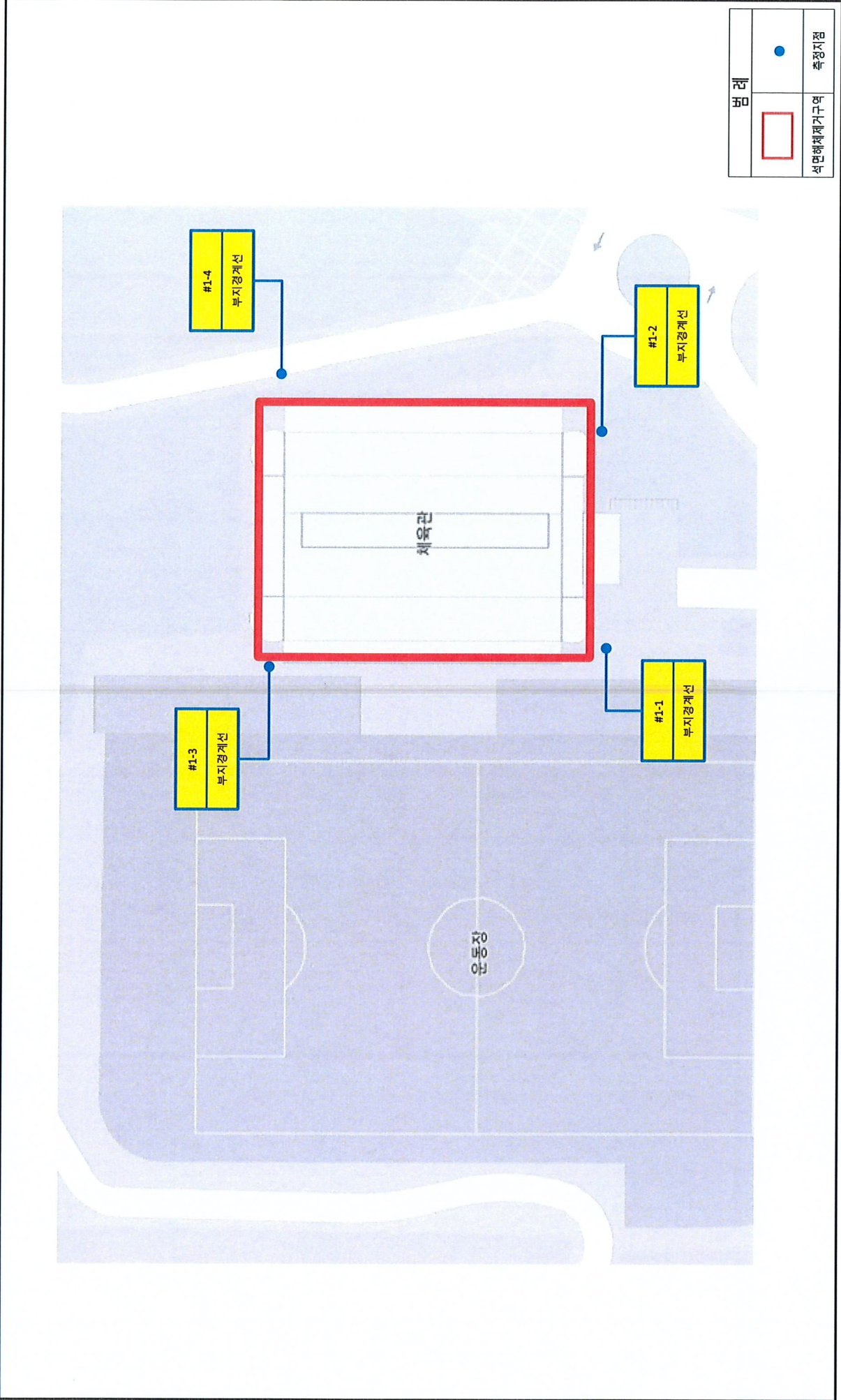
□ 측 정 일 : 2019년 11월 23일

No.	시료번호	측정		환산한 채취 공기량(L)	측정결과 (f/cc)	석면배출허용기준 초과여부(0.01 f/cc)
		위치	지점			
1	# 1-1	체육관 주변	부지경계선	2,544.71	불검출	0.01 f/cc 미만
2	# 1-2	체육관 주변	"	2,570.78	불검출	0.01 f/cc 미만
3	# 1-3	체육관 주변	"	2,552.92	불검출	0.01 f/cc 미만
4	# 1-4	체육관 주변	"	2,537.16	불검출	0.01 f/cc 미만
5	# 2-1	3층 공조실1 입구	위생설비 입구	419.93	불검출	0.01 f/cc 미만
6	# 2-2	3층 트레이닝실 입구	"	427.95	불검출	0.01 f/cc 미만
7	# 2-3	3층 헬스장 입구	"	417.78	불검출	0.01 f/cc 미만
8	# 2-4	3층 준비실 입구	"	426.21	불검출	0.01 f/cc 미만
9	# 2-5	3층 공조실2 입구	"	417.24	불검출	0.01 f/cc 미만
10	# 2-6	3층 준비실&통로1 입구	"	438.95	불검출	0.01 f/cc 미만
11	# 2-7	3층 준비실&통로2 입구	"	417.24	불검출	0.01 f/cc 미만
12	# 3-1	3층 공조실1 입구	음압기	419.50	0.005	0.01 f/cc 미만
13	# 3-2	3층 트레이닝실 입구	"	427.07	0.005	0.01 f/cc 미만
14	# 3-3	3층 헬스장 입구	"	416.92	0.005	0.01 f/cc 미만
15	# 3-4	3층 준비실 입구	"	429.30	불검출	0.01 f/cc 미만
16	# 3-5	3층 공조실2 입구	"	418.53	불검출	0.01 f/cc 미만
17	# 3-6	3층 준비실&통로1 입구	"	427.42	0.005	0.01 f/cc 미만
18	# 3-7	3층 준비실&통로2 입구	"	415.96	불검출	0.01 f/cc 미만
19	# 4-1	3층 공조실1 입구	폐기물 반출구	430.17	0.006	0.01 f/cc 미만
20	# 4-2	3층 트레이닝실 입구	"	438.14	0.006	0.01 f/cc 미만
21	# 4-3	3층 헬스장 입구	"	427.09	0.005	0.01 f/cc 미만



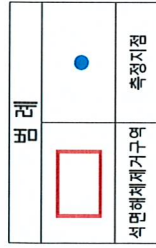
## 별첨 2. 측정 지점 위치(도식도)

- ☐ 현 장 명 : 전남대 여수캠퍼스 체육관 석면텍스 철거공사
- ☐ 측 정 일 : 2019년 11월 23일





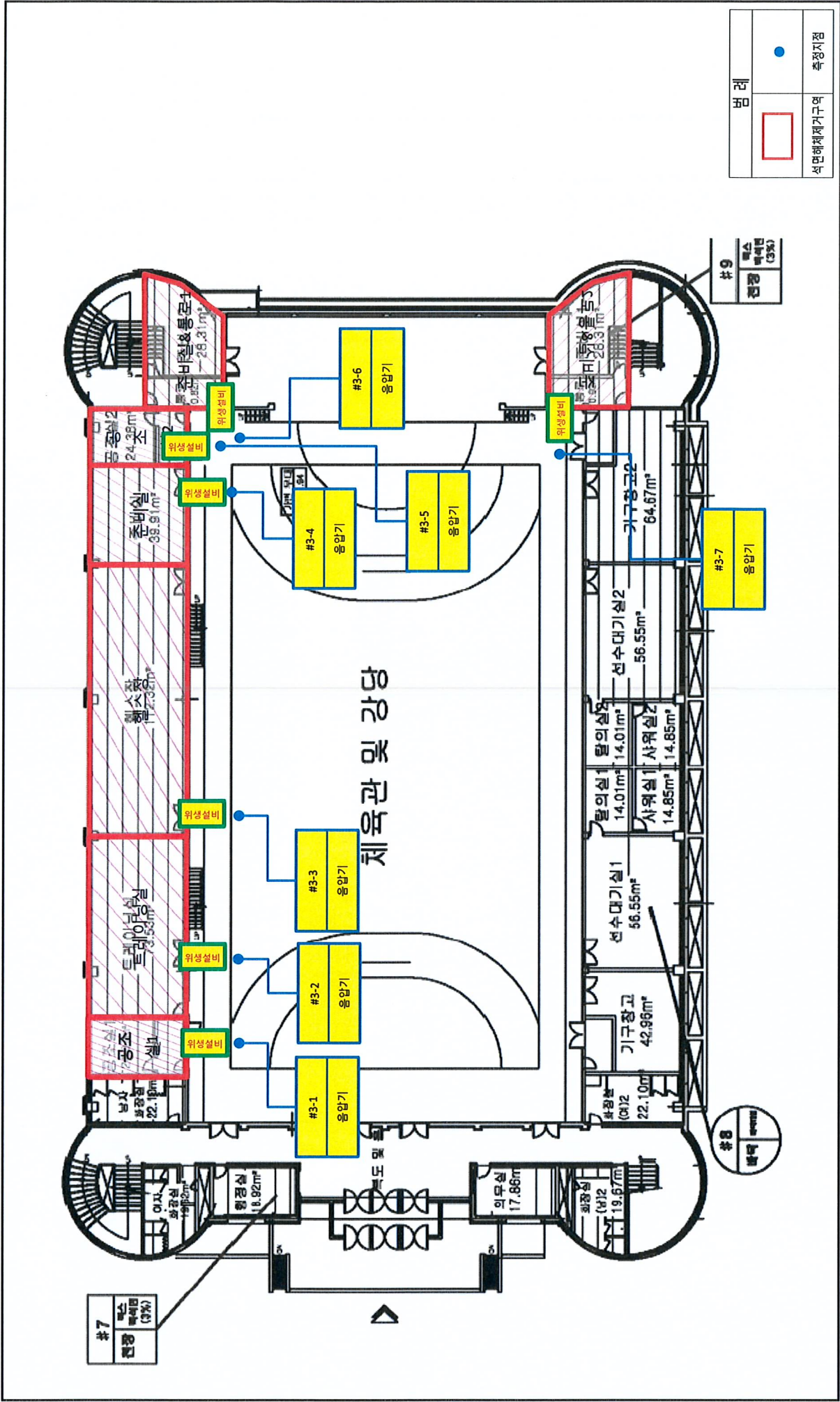
- 附 註 : 2019년 11월 23일



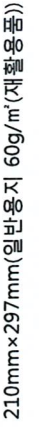


□ 현 장 명 : 전남대 여수캠퍼스 체육관 석면텍스 철거공사

□ 축 정 일 : 2019년 11월 23일



□ 姓 : 정 이 : 2019년 11월 23일



## 별첨 1. 측정결과

□ 현 장 명 : 전남대 여수캠퍼스 체육관 석면텍스 철거공사

□ 측 정 일 : 2019년 11월 24일

No.	시료번호	측정		환산한 채취 공기량(L)	측정결과 (f/cc)	석면배출허용기준 초과여부(0.01 f/cc)
		위치	지점			
1	# 1-1	체육관 주변	부지경계선	2,531.20	불검출	0.01 f/cc 미만
2	# 1-2	체육관 주변	"	2,563.76	불검출	0.01 f/cc 미만
3	# 1-3	체육관 주변	"	2,528.60	불검출	0.01 f/cc 미만
4	# 1-4	체육관 주변	"	2,564.22	불검출	0.01 f/cc 미만
5	# 2-1	3층 기구창고2 입구	위생설비 입구	456.09	불검출	0.01 f/cc 미만
6	# 2-2	3층 선수대기실2 입구	"	454.68	불검출	0.01 f/cc 미만
7	# 2-3	3층 화장실(여)2 입구	"	453.31	불검출	0.01 f/cc 미만
8	# 2-4	3층 화장실(남)2 입구	"	456.13	불검출	0.01 f/cc 미만
9	# 2-5	3층 의무실 입구	"	457.06	불검출	0.01 f/cc 미만
10	# 2-6	3층 행정실 입구	"	454.72	불검출	0.01 f/cc 미만
11	# 2-7	3층 화장실(여) 입구	"	456.56	불검출	0.01 f/cc 미만
12	# 2-8	3층 화장실(남) 입구	"	454.22	불검출	0.01 f/cc 미만
13	# 3-1	3층 기구창고2 입구	음압기	455.15	불검출	0.01 f/cc 미만
14	# 3-2	3층 선수대기실2 입구	"	445.49	불검출	0.01 f/cc 미만
15	# 3-3	3층 화장실(여)2 입구	"	452.38	불검출	0.01 f/cc 미만
16	# 3-4	3층 화장실(남)2 입구	"	454.72	불검출	0.01 f/cc 미만
17	# 3-5	3층 의무실 입구	"	457.06	불검출	0.01 f/cc 미만
18	# 3-6	3층 행정실 입구	"	457.06	불검출	0.01 f/cc 미만
19	# 3-7	3층 화장실(여) 입구	"	453.28	불검출	0.01 f/cc 미만
20	# 3-8	3층 화장실(남) 입구	"	455.62	불검출	0.01 f/cc 미만
21	# 4-1	3층 기구창고2 입구	폐기물 반출구	457.02	불검출	0.01 f/cc 미만



[illegible]

주1) 석면비산정도측정 및 분석방법은 석면해체·제거 작업 사업장 주변 석면 비산관리를 위한 조사방법(환경부고시 제2012-79호)의 「대기오염공정시험기준」의 '환경대기 중 석면 시험방법(ES 01357.1)' 및 「실내공기질공정시험기준」의 '실내공기 중 석면 및 섬유상 먼지 농도 측정방법(ES 02303.1)'에 따른다.

주2) 총 포집유량 및 계수 시야 수는 검출한계 0.005개/cc 이하를 만족하여야 한다.

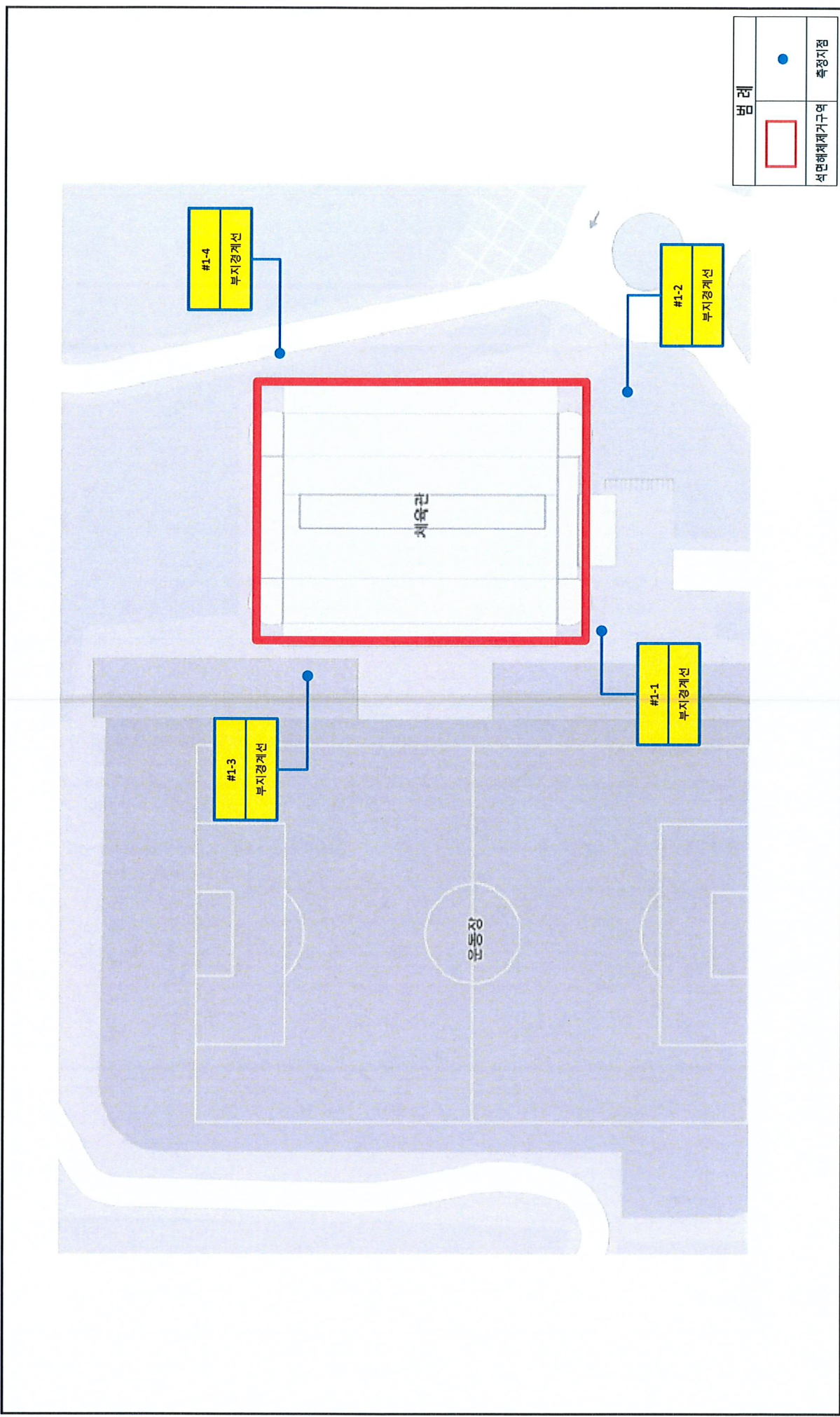
주3) 분석결과는 소수점 넷째 자리에서 반올림하여 소수점 셋째 자리까지 표기한다.

주4) 위상차현미경(PCM)법에도 불구하고 필요시 주사전자현미경(SEM)법, 투과전자현미경(TEM)법으로 분석할 수 있다.

주5) 위 분석결과는 법적인 소송과 관련하여 사용 할 수 없다.

## 별첨 2. 측정 지점 위치(도식도)

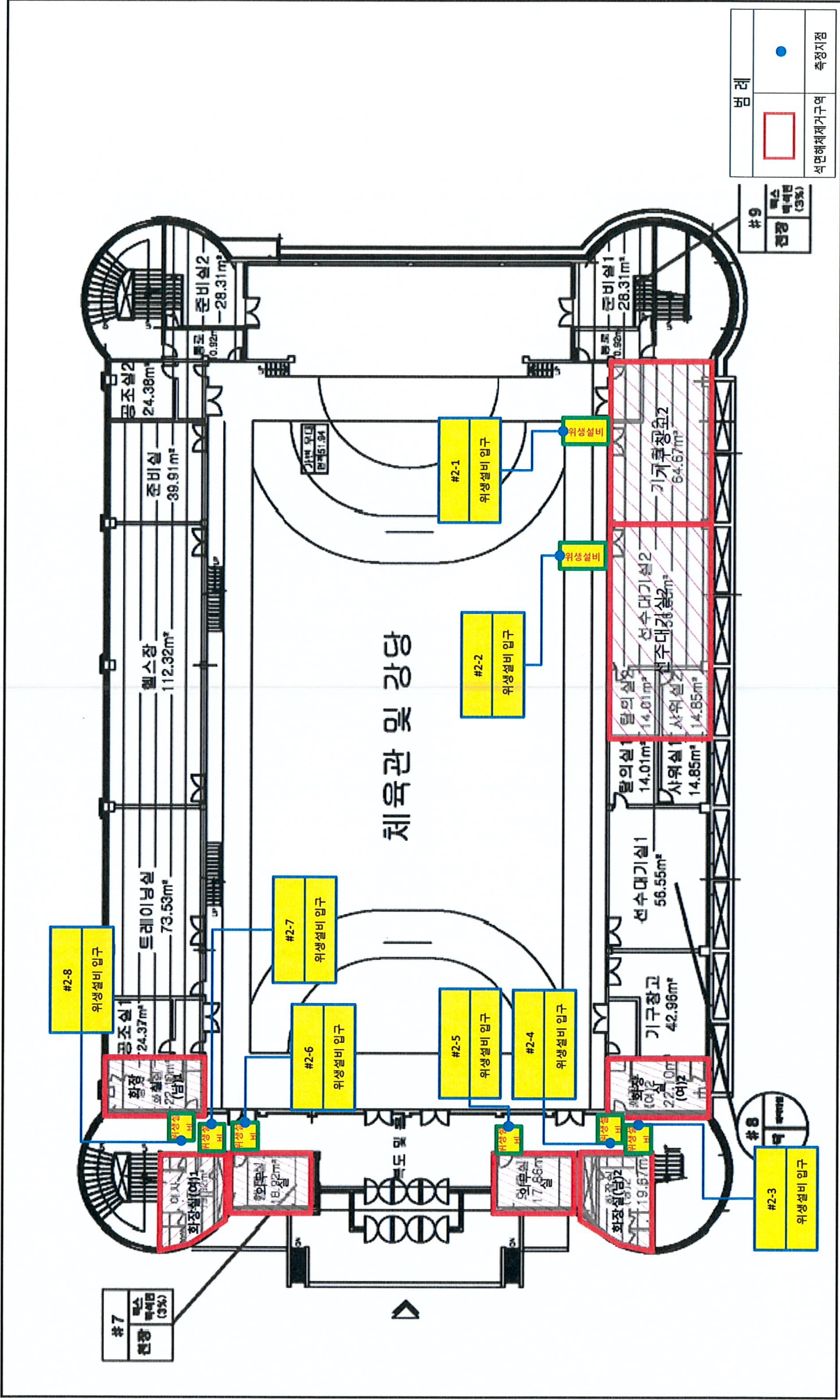
- 현 장 명 : 진남대 여수캠퍼스 체육관 석면텍스 철거공사
- 측 정 일 : 2019년 11월 24일





□ 현 장 명 : 진남대 여수캠퍼스 체육관 석면텍스 철거공사

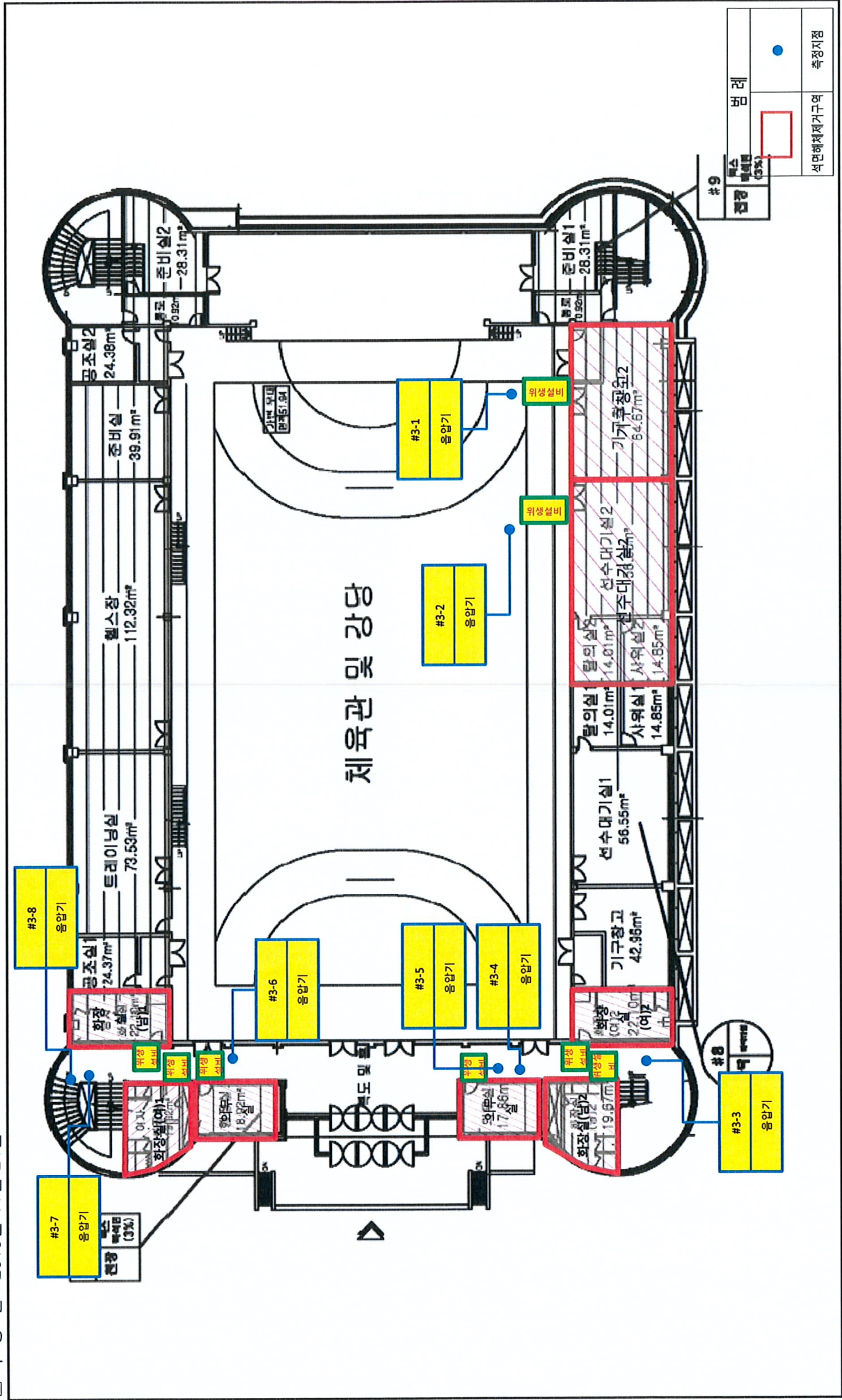
□ 축 정 일 : 2019년 11월 24일



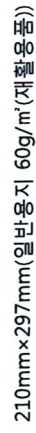


□ 현 장 명 : 전남대 여수캠퍼스 체육관 석면텍스 철거공사

□ 축 정 일 : 2019년 11월 24일



□ 회계장인 : 2019년 11월 24일





## 별첨 1. 측정결과

□ 현 장 명 : 전남대 여수캠퍼스 체육관 석면텍스 철거 공사

□ 측 정 일 : 2019년 11월 25일

No.	시료번호	측정		환산한 채취 공기량(L)	측정결과 (f/cc)	석면배출허용기준 초과여부(0.01 f/cc)
		위치	지점			
1	# 1-1	체육관 주변	부지경계선	2,585.77	불검출	0.01 f/cc 미만
2	# 1-2	체육관 주변	"	2,643.51	불검출	0.01 f/cc 미만
3	# 1-3	체육관 주변	"	2,607.25	불검출	0.01 f/cc 미만
4	# 1-4	체육관 주변	"	2,630.39	불검출	0.01 f/cc 미만
5	# 2-1	지하1층 동아리실3 입구	위생설비 입구	464.96	불검출	0.01 f/cc 미만
6	# 2-2	지하1층 동아리실2 입구	"	456.04	불검출	0.01 f/cc 미만
7	# 2-3	지하1층 동아리실1 입구	"	479.37	불검출	0.01 f/cc 미만
8	# 2-4	지하1층화장실 입구	"	466.06	불검출	0.01 f/cc 미만
9	# 3-1	체육관1층 계단	작업장 주변(실내)	1,346.73	불검출	0.01 f/cc 미만
10	# 4-1	지하1층 동아리실3 입구	음압기	447.52	불검출	0.01 f/cc 미만
11	# 4-2	지하1층 동아리실2 입구	"	459.35	불검출	0.01 f/cc 미만
12	# 4-3	지하1층 동아리실1 입구	"	457.12	불검출	0.01 f/cc 미만
13	# 4-4	지하1층화장실 입구	"	478.88	불검출	0.01 f/cc 미만
14	# 5-1	지하1층 동아리실3 입구	폐기물 반출구	459.35	0.006	0.01 f/cc 미만
15	# 5-2	지하1층 동아리실2 입구	"	478.25	불검출	0.01 f/cc 미만
16	# 5-3	지하1층 동아리실1 입구	"	466.06	0.005	0.01 f/cc 미만
17	# 5-4	지하1층화장실 입구	"	467.02	불검출	0.01 f/cc 미만
18	# 5-5	체육관 3층 입구	"	467.52	불검출	0.01 f/cc 미만
19	# 5-6	체육관 3층 입구	"	462.24	불검출	0.01 f/cc 미만

주1) 석면비산정도측정 및 분석방법은 석면해체·제거 작업 사업장 주변 석면 비산관리를 위한 조사방법(환경부고시 제2012-79호)의 「대기오염공정시험기준」의 「환경대기 중 석면 시험방법(ES 01357.1)」 및 「실내공기질공정시험기준」의 「실내공기 중 석면 및 섬유상 먼지 농도 측정방법(ES 02303.1)」에 따른다.

주2) 총 포집유량 및 계수 시야 수는 검출한계 0.005개/cc 이하를 만족하여야 한다.

주3) 분석결과는 소수점 넷째자리에서 반올림하여 소수점 셋째자리까지 표기한다.

주4) 위상차현미경(PCM)법에도 불구하고 필요시 주사전자현미경(SEM)법, 투과전자현미경(TEM)법으로 분석할 수 있다.

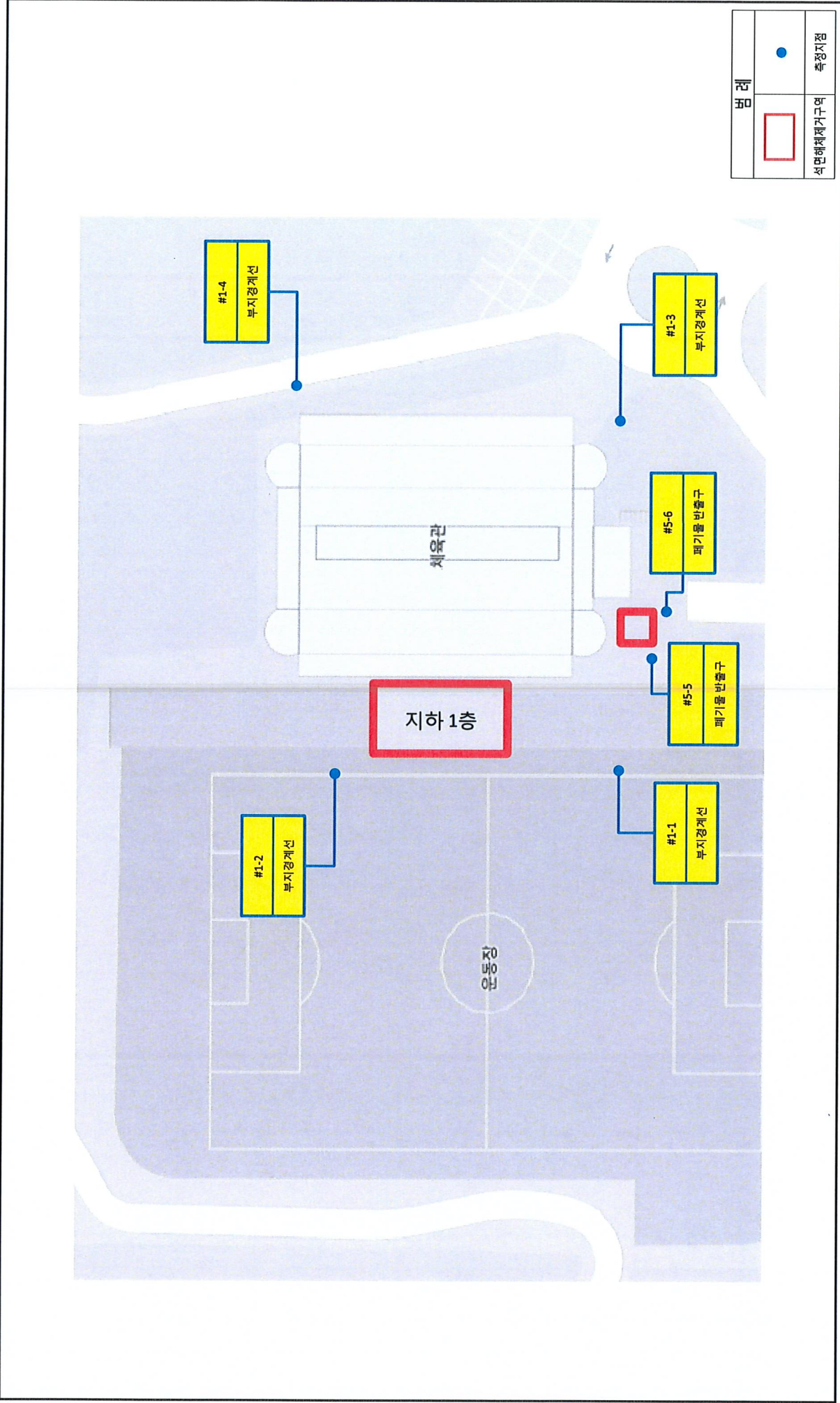
주5) 위 분석결과는 법적인 소송과 관련하여 사용 할 수 없다.



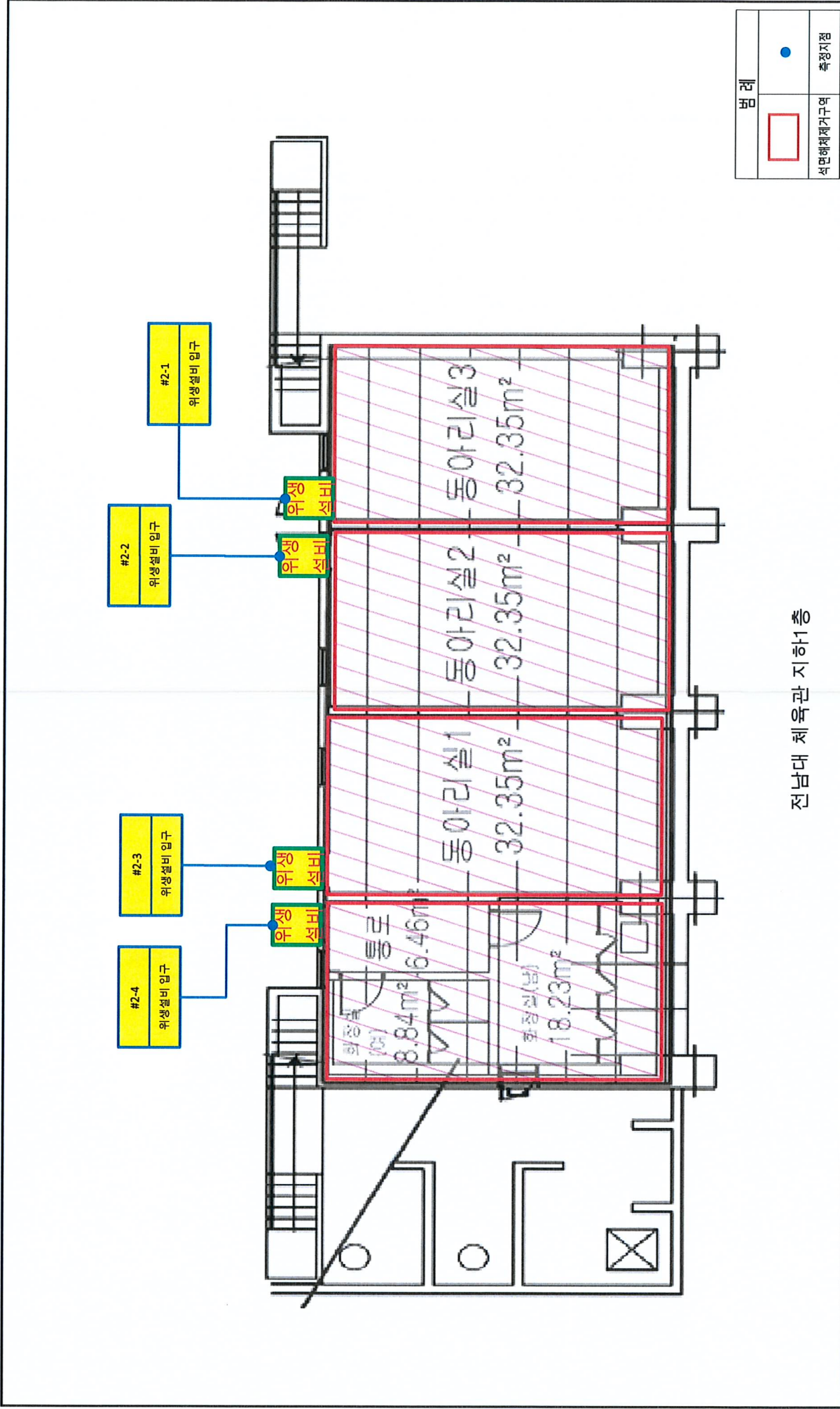
## 별첨 2. 측정 지점 위치(도식도)

□ 현 장 명 : 전남대 여수캠퍼스 체육관 석면텍스 철거 공사

□ 측 정 일 : 2019년 11월 25일



- 현 장 명 : 전남대 여수캠퍼스 체육관 석면텍스 철거 공사
- 축 정 일 : 2019년 11월 25일

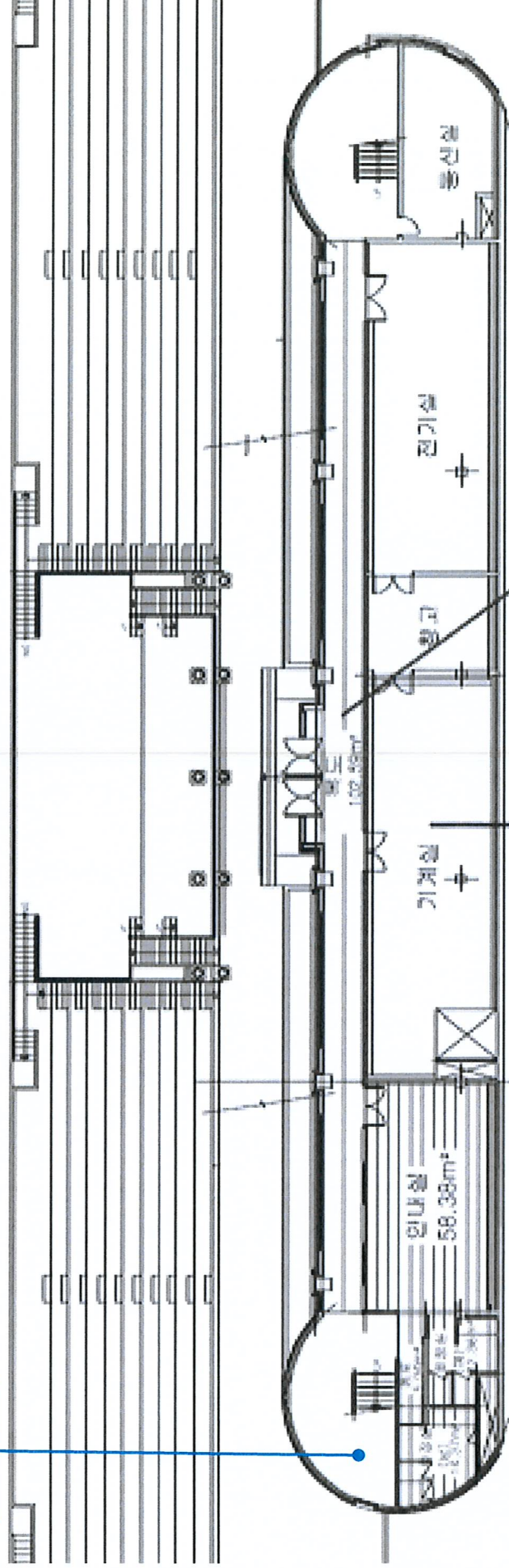




□ 현 장 명 : 진남대 여수캠퍼스 체육관 석면텍스 철거 공사

□ 축 정 일 : 2019년 11월 25일

#3-1  
작업장주변(실내)



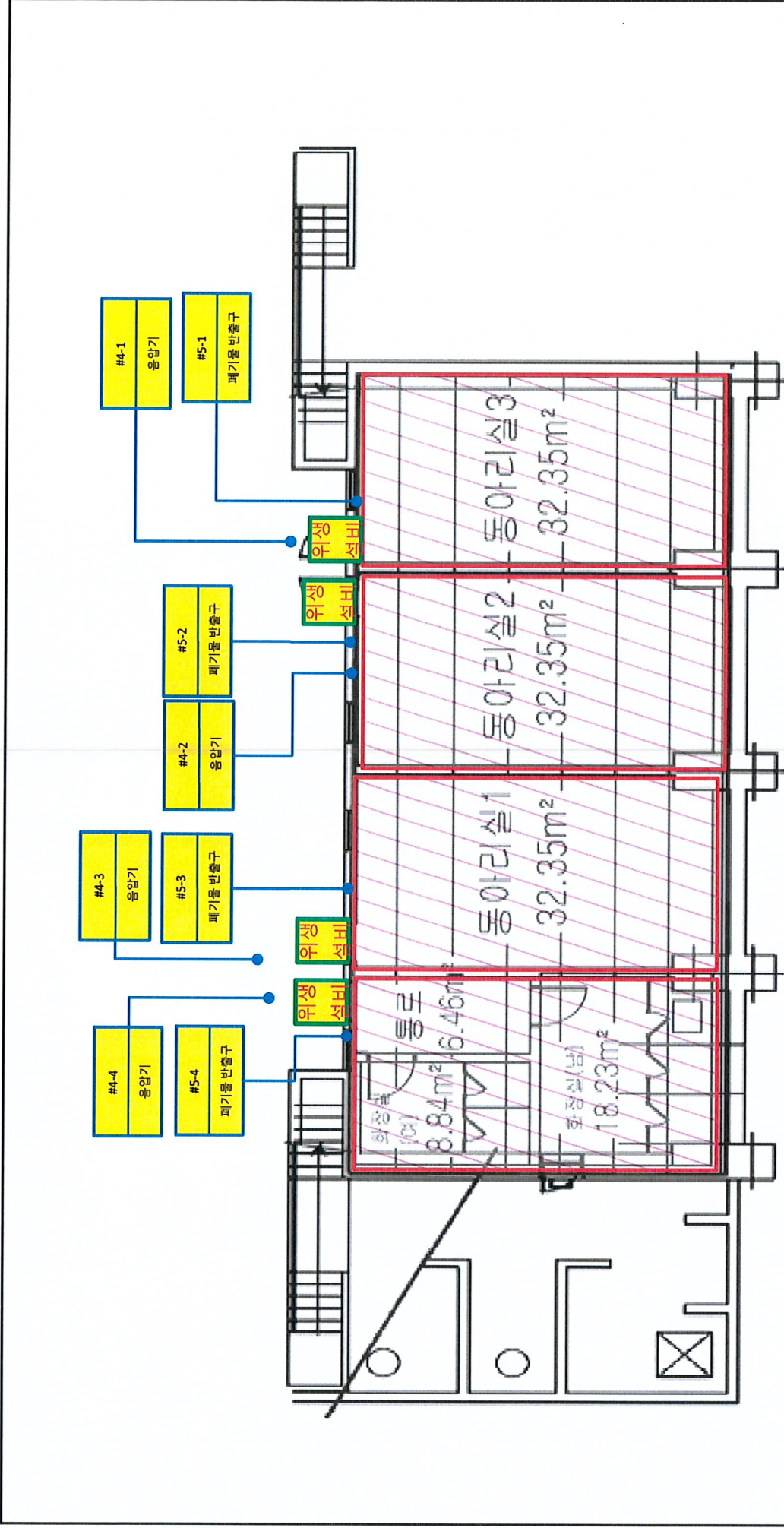
진남대 체육관 1층

범례	
<span style="border: 1px solid red; display: inline-block; width: 20px; height: 10px;"></span>	석면해체폐기구역
<span style="color: blue; font-size: 1.2em;">●</span>	측정지점



□ 현 장 명 : 전남대 여수캠퍼스 체육관 석면해제 철거 공사

□ 축 정 일 : 2019년 11월 25일



전남대 체육관 지하1층

범례	
<span style="border: 1px solid red; display: inline-block; width: 20px; height: 10px;"></span>	석면해제지구역
<span style="color: blue; font-size: 10px;">●</span>	측정지점

## 별첨 1. 측정결과

□ 현 장 명 : 전남대 여수캠퍼스 체육관 석면텍스 철거 공사

□ 측 정 일 : 2019년 11월 26일

No.	시료번호	측정		환산한 채취 공기량(L)	측정결과 (f/cc)	석면배출허용기준 초과여부(0.01 f/cc)
		위치	지점			
1	# 1-1	체육관 주변	부지경계선	2,605.68	불검출	0.01 f/cc 미만
2	# 1-2	체육관 주변	"	2,617.53	불검출	0.01 f/cc 미만
3	# 1-3	체육관 주변	"	2,605.68	불검출	0.01 f/cc 미만
4	# 1-4	체육관 주변	"	2,620.73	불검출	0.01 f/cc 미만
5	# 2-1	1층 화장실 입구	위생설비 입구	464.70	불검출	0.01 f/cc 미만
6	# 2-2	1층 복도 중앙 입구	"	462.44	불검출	0.01 f/cc 미만
7	# 3-1	2층 강의실 앞	작업장 주변(실내)	1,336.66	불검출	0.01 f/cc 미만
8	# 4-1	1층 화장실 입구	음압기	447.72	불검출	0.01 f/cc 미만
9	# 4-2	1층 복도 왼쪽 끝	"	462.92	불검출	0.01 f/cc 미만
10	# 4-3	1층 복도 중앙 입구	"	451.69	불검출	0.01 f/cc 미만
11	# 4-4	1층 안내실 입구	"	474.68	불검출	0.01 f/cc 미만
12	# 5-1	1층 화장실 입구	폐기물 반출구	469.50	불검출	0.01 f/cc 미만
13	# 5-2	1층 복도 중앙 입구	"	463.88	0.006	0.01 f/cc 미만
14	# 5-3	체육관 3층 입구	"	477.39	불검출	0.01 f/cc 미만
15	# 5-4	체육관 3층 입구	"	456.63	불검출	0.01 f/cc 미만
16	# 5-5	체육관 지하1층	"	442.13	불검출	0.01 f/cc 미만
		## 이하여백 ##				

주1) 석면비산정도측정 및 분석방법은 석면해체·제거 작업 사업장 주변 석면 비산관리를 위한 조사방법(환경부고시 제2012-79호)의 「대기오염물질시행기준」의 '환경대기 중 석면 시험방법(ES 01357.1)' 및 「실내공기질공정시험기준」의 '실내공기 중 석면 및 섬유상 먼지 농도 측정방법(ES 02303.1)'에 따른다.

주2) 총 포집유량 및 계수 시야 수는 검출한계 0.005개/cc 이하를 만족하여야 한다.

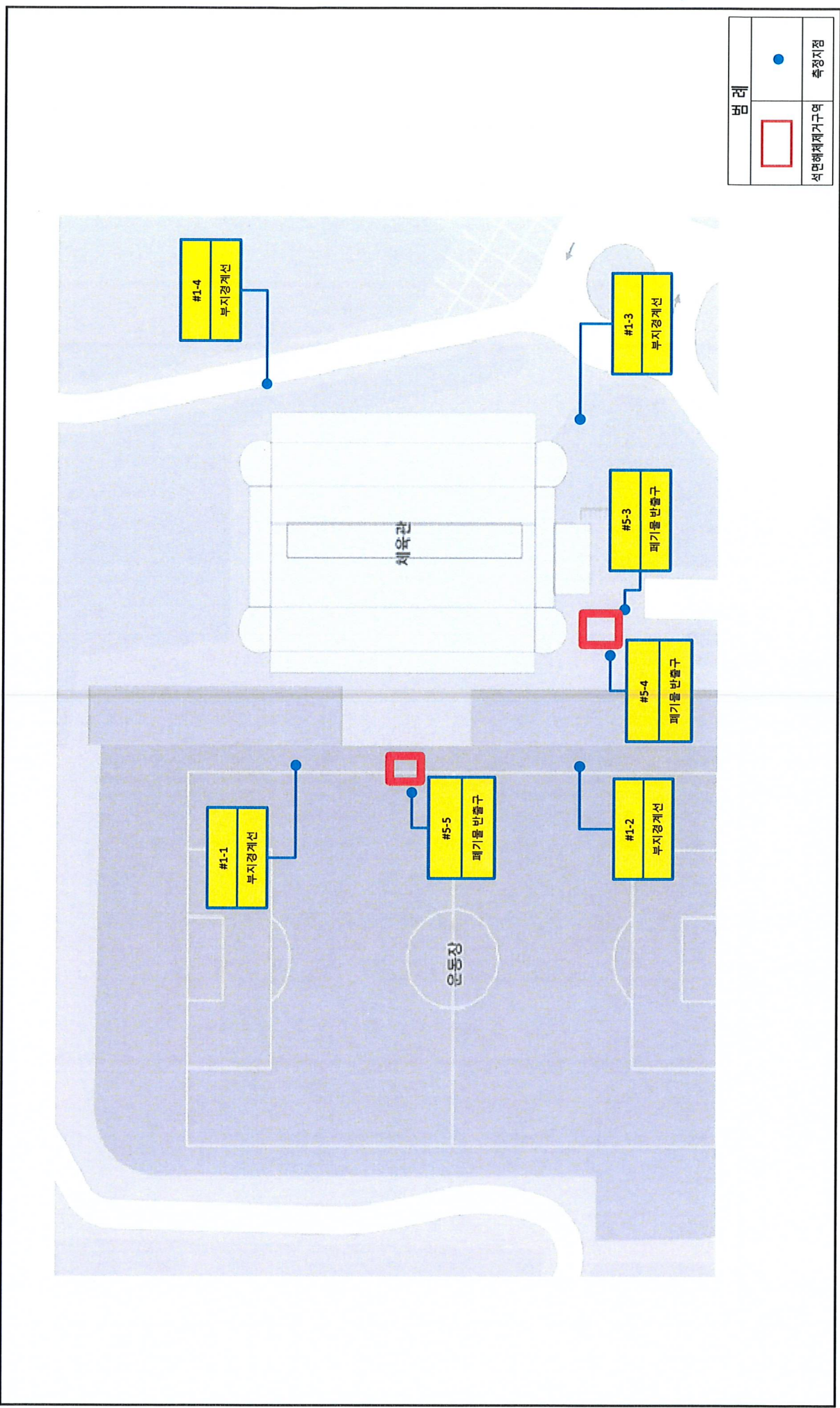
주3) 분석결과는 소수점 넷째자리에서 반올림하여 소수점 셋째자리까지 표기한다.

주4) 위상차현미경(PCM)법에도 불구하고 필요시 주사전자현미경(SEM)법, 투과전자현미경(TEM)법으로 분석할 수 있다.

주5) 위 분석결과는 법적인 소송과 관련하여 사용 할 수 없다.

## 별첨 2. 측정 지점 위치(도식도)

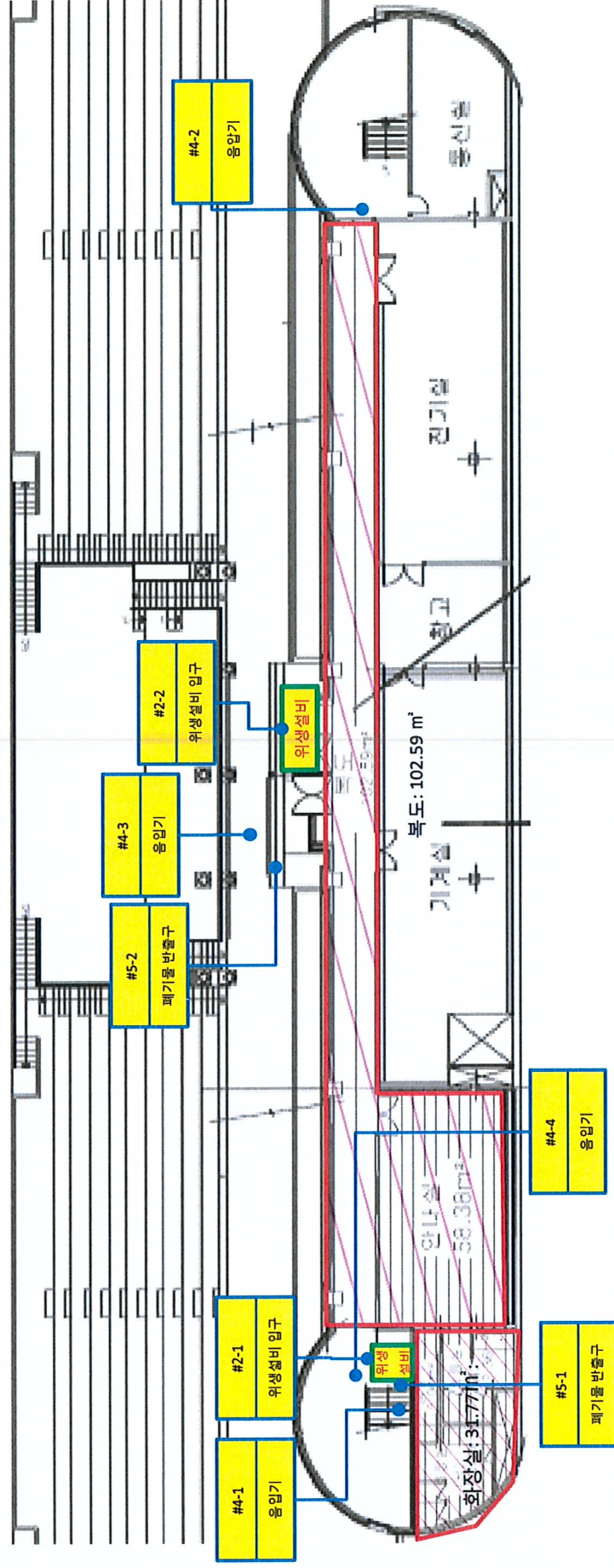
- 현 장 명 : 전남대 여수캠퍼스 체육관 석면텍스 철거 공사  
□ 측 정 일 : 2019년 11월 26일





□ 현 장 명 : 전남대 여수캠퍼스 체육관 석면텍스 철거 공사

□ 축 정 일 : 2019년 11월 26일

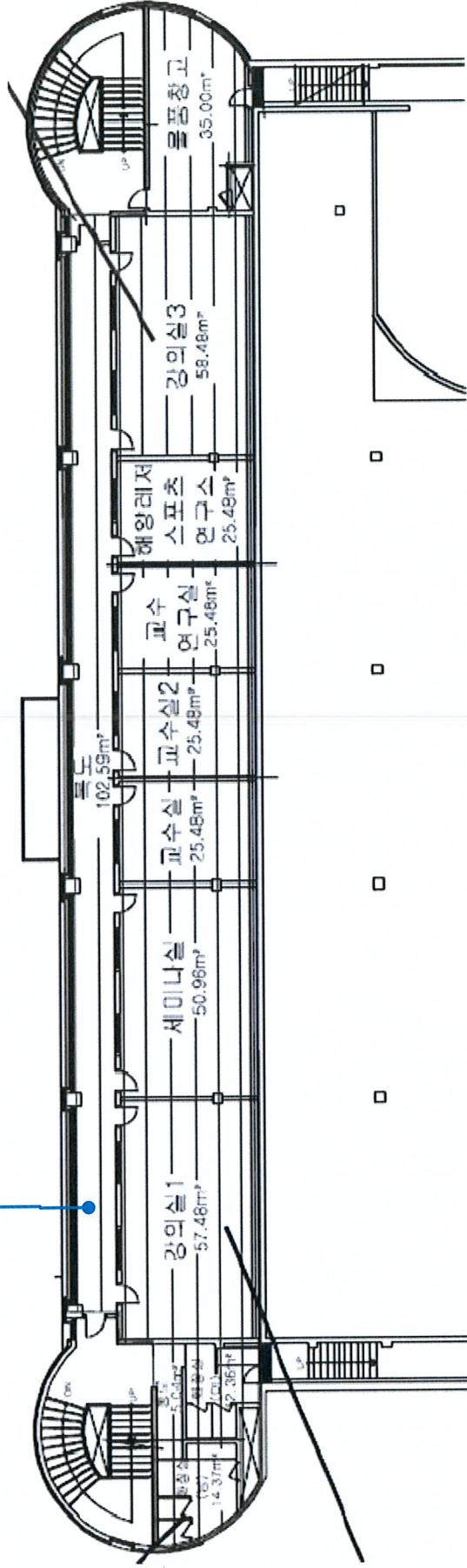


범례	
<span style="border: 1px solid red; display: inline-block; width: 20px; height: 10px;"></span>	석면배제제거구역
<span style="color: blue; font-size: 1.2em;">●</span>	축정지점

□ 현 장 명 : 전남대 여수캠퍼스 체육관 석면텍스 철거 공사

□ 축 정 일 : 2019년 11월 26일

#3-1  
작업장 주변(실내)



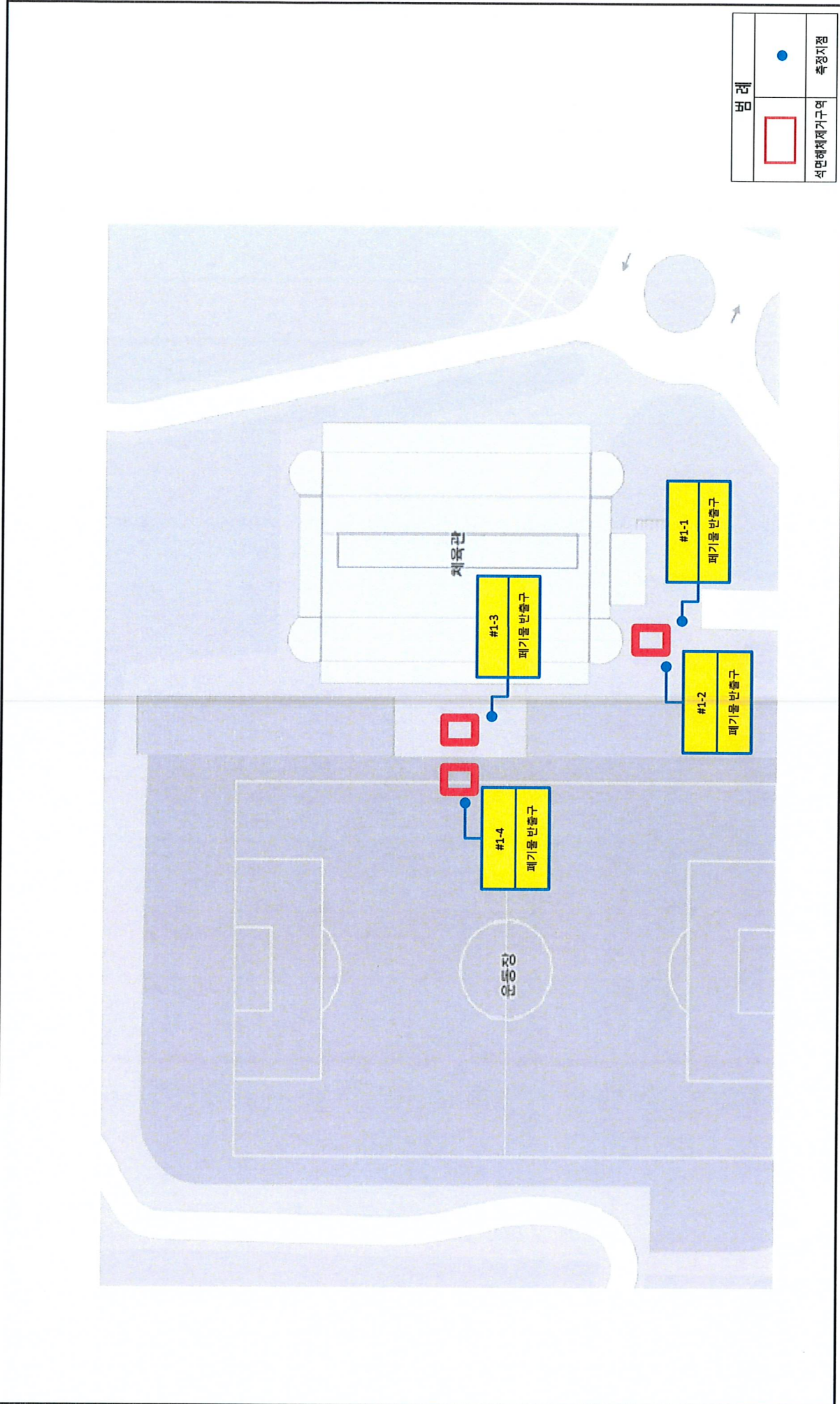
범례	
	석면해체제거구역
	측정지점





## 별첨 2. 측정 지점 위치(도식도)

- 현 장 명 : 전남대 여수캠퍼스 체육관 석면텍스 철거 공사
- 측 정 일 : 2019년 11월 27일



## 별첨 1. 측정결과

□ 현 장 명 : 전남대 여수캠퍼스 체육관 석면텍스 철거 공사

□ 측 정 일 : 2019년 11월 28일

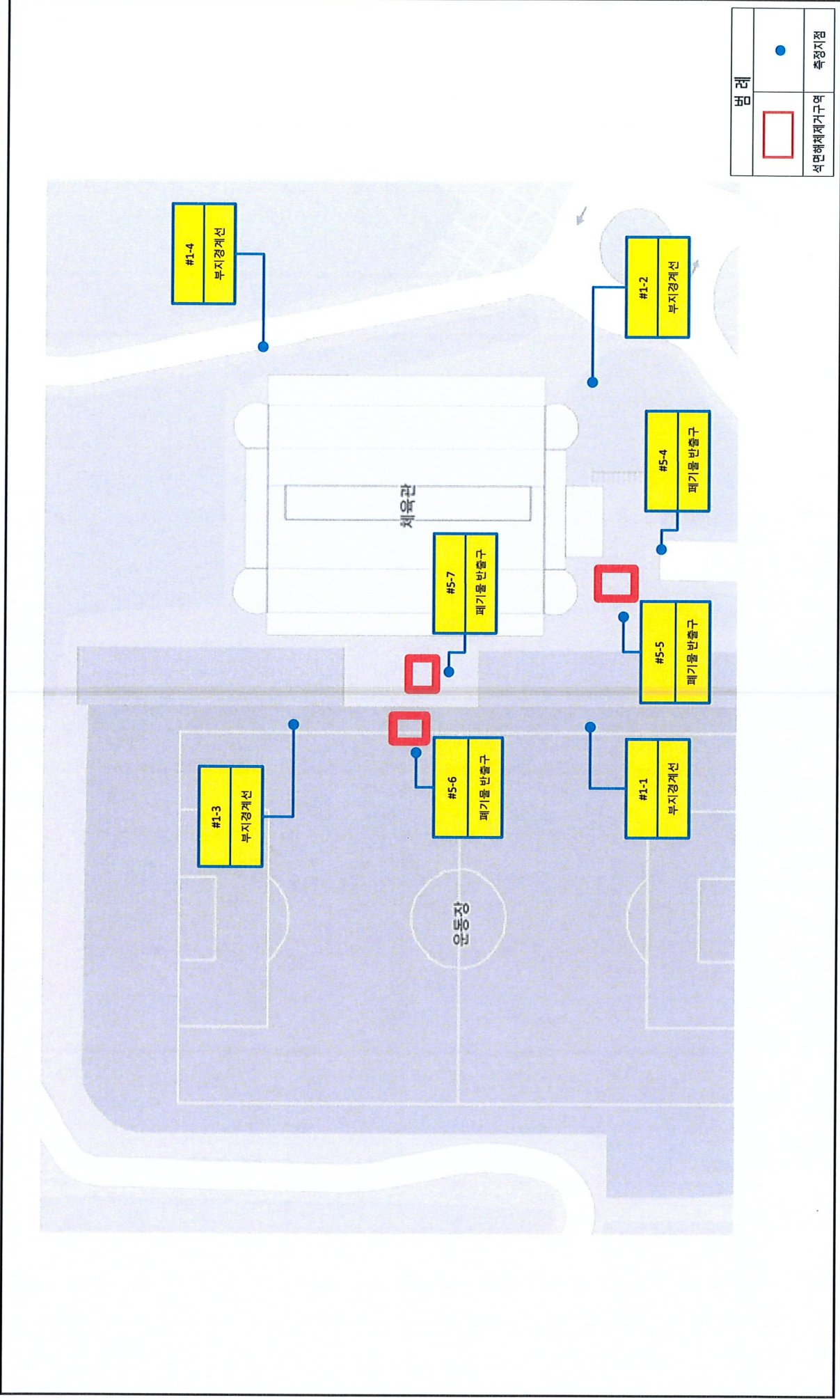
No.	시료번호	측정		환산한 채취 공기량(L)	측정결과 (f/cc)	석면배출허용기준 초과여부(0.01 f/cc)
		위치	지점			
1	# 1-1	체육관 주변	부지경계선	2,570.86	불검출	0.01 f/cc 미만
2	# 1-2	체육관 주변	"	2,639.14	불검출	0.01 f/cc 미만
3	# 1-3	체육관 주변	"	2,589.56	불검출	0.01 f/cc 미만
4	# 1-4	체육관 주변	"	2,609.82	불검출	0.01 f/cc 미만
5	# 2-1	4층 계단실2 입구	위생설비 입구	463.42	불검출	0.01 f/cc 미만
6	# 2-2	5층 계단실2 입구	"	456.41	불검출	0.01 f/cc 미만
7	# 2-3	5층 계단실1 입구	"	464.83	불검출	0.01 f/cc 미만
8	# 3-1	체육관 3층 계단	작업장 주변(실내)	1,294.97	불검출	0.01 f/cc 미만
9	# 4-1	4층 계단실2 입구	음압기	446.96	불검출	0.01 f/cc 미만
10	# 4-2	5층 계단실2 입구	"	465.34	불검출	0.01 f/cc 미만
11	# 4-3	5층 계단실1 입구	"	475.16	불검출	0.01 f/cc 미만
12	# 4-4	5층 계단실1 입구	"	461.97	불검출	0.01 f/cc 미만
13	# 4-5	5층 계단실1 입구	"	474.67	불검출	0.01 f/cc 미만
14	# 4-6	5층 계단실1 입구	"	441.43	불검출	0.01 f/cc 미만
15	# 5-1	4층 계단실2 입구	폐기물 반출구	463.90	불검출	0.01 f/cc 미만
16	# 5-2	5층 계단실2 입구	"	465.34	0.005	0.01 f/cc 미만
17	# 5-3	5층 계단실1 입구	"	459.38	0.005	0.01 f/cc 미만
18	# 5-4	체육관 3층 입구	"	451.03	불검출	0.01 f/cc 미만
19	# 5-5	체육관 3층 입구	"	459.85	불검출	0.01 f/cc 미만
20	# 5-6	체육관 지하1층 입구	"	472.02	0.005	0.01 f/cc 미만
21	# 5-7	체육관 1층 입구	"	450.10	불검출	0.01 f/cc 미만



No.	시료번호	측정		환산한 채취 공기량(L)	측정결과 (f/cc)	석면배출허용기준 초과여부(0.01 f/cc)
		위치	지점			
		## 이하여백 ##				
<p>주1) 석면비산정도측정 및 분석방법은 석면해체·제거 작업 사업장 주변 석면 비산관리를 위한 조사방법(환경부고시 제2012-79호)의 「대기오염공정시험기준」의 '환경대기 중 석면 시험방법(ES 01357.1)' 및 「실내공기질공정시험기준」의 '실내공기 중 석면 및 섬유상 먼지 농도 측정방법(ES 02303.1)'에 따른다.</p> <p>주2) 총 포집유량 및 계수 시야 수는 검출한계 0.005개/cc 이하를 만족하여야 한다.</p> <p>주3) 분석결과는 소수점 넷째자리에서 반올림하여 소수점 셋째자리까지 표기한다.</p> <p>주4) 위상차현미경(PCM)법에도 불구하고 필요시 주사전자현미경(SEM)법, 투과전자현미경(TEM)법으로 분석할 수 있다.</p> <p>주5) 위 분석결과는 법적인 소송과 관련하여 사용 할 수 없다.</p>						

## 별첨 2. 측정 지점 위치(도식도)

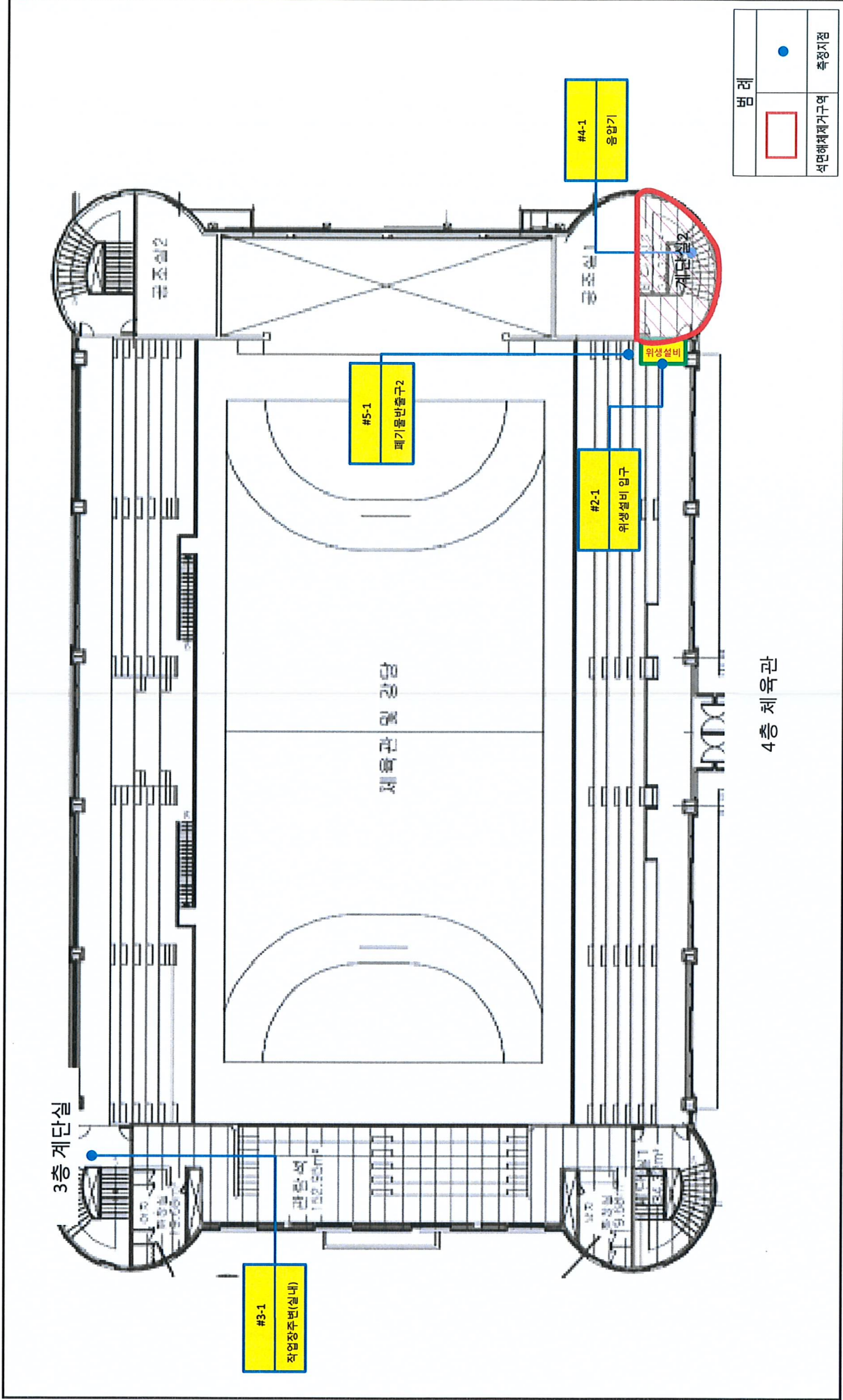
- 현 장 명 : 전남대 여수캠퍼스 체육관 석면텍스 철거 공사  
□ 측 정 일 : 2019년 11월 28일





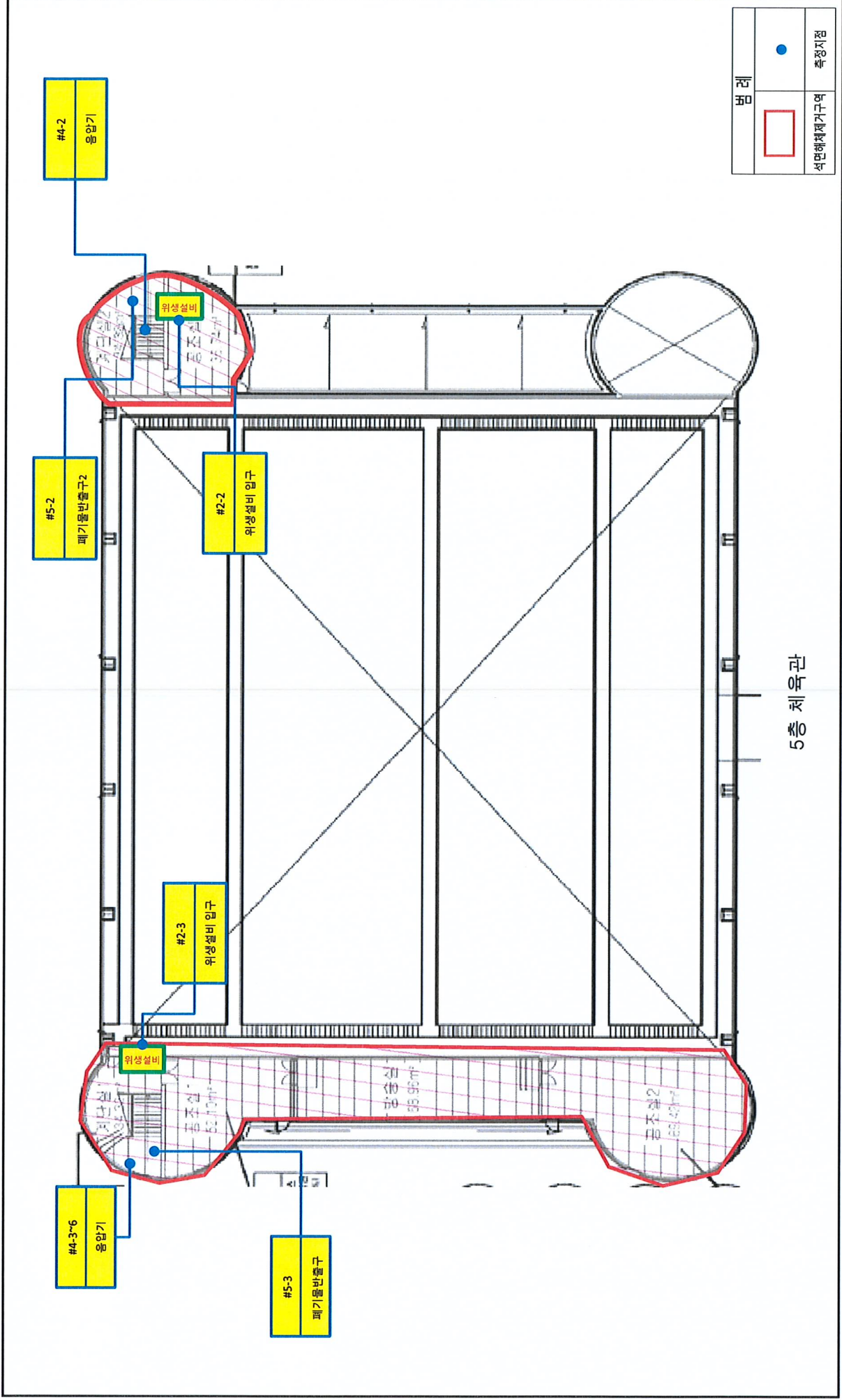
□ 현 장 명 : 전남대 여수캠퍼스 체육관 석면텍스 철거 공사

□ 축 정 일 : 2019년 11월 28일



□ 현 장 명 : 전남대 여수캠퍼스 체육관 석면텍스 철거 공사

□ 축 정 일 : 2019년 11월 28일



## 별첨 1. 측정결과

□ 현 장 명 : 전남대 여수캠퍼스 체육관 석면텍스 철거 공사

□ 측 정 일 : 2019년 11월 29일

No.	시료번호	측정		환산한 채취 공기량(L)	측정결과 (f/cc)	석면배출허용기준 초과여부(0.01 f/cc)
		위치	지점			
1	# 1-1	체육관 주변	부지경계선	2,644.77	불검출	0.01 f/cc 미만
2	# 1-2	체육관 주변	"	2,700.88	불검출	0.01 f/cc 미만
3	# 1-3	체육관 주변	"	2,636.62	불검출	0.01 f/cc 미만
4	# 1-4	체육관 주변	"	2,662.76	불검출	0.01 f/cc 미만
5	# 2-1	4층 계단실 입구	위생설비 입구	472.49	불검출	0.01 f/cc 미만
6	# 3-1	3층 계단실	작업장 주변(실내)	1,346.72	불검출	0.01 f/cc 미만
7	# 4-1	4층 계단실1 입구	음압기	448.71	불검출	0.01 f/cc 미만
8	# 4-2	4층 계단실1 입구	"	471.03	불검출	0.01 f/cc 미만
9	# 4-3	4층 계단실 입구	"	449.63	불검출	0.01 f/cc 미만
10	# 4-4	4층 계단실 입구	"	459.62	불검출	0.01 f/cc 미만
11	# 5-1	4층 계단실 입구	폐기물 반출구	471.73	0.006	0.01 f/cc 미만
		## 이하어백 ##				

주1) 석면비산정도측정 및 분석방법은 석면해체·제거 작업 사업장 주변 석면 비산관리를 위한 조사방법(환경부고시 제2012-79호)의 「대기오염공정시험기준」의 '환경대기 중 석면 시험방법(ES 01357.1)' 및 「실내공기질공정시험기준」의 '실내공기 중 석면 및 섬유상 먼지 농도 측정방법(ES 02303.1)'에 따른다.

주2) 총 포집유량 및 계수 시야 수는 검출한계 0.005개/cc 이하를 만족하여야 한다.

주3) 분석결과는 소수점 넷째자리에서 반올림하여 소수점 셋째자리까지 표기한다.

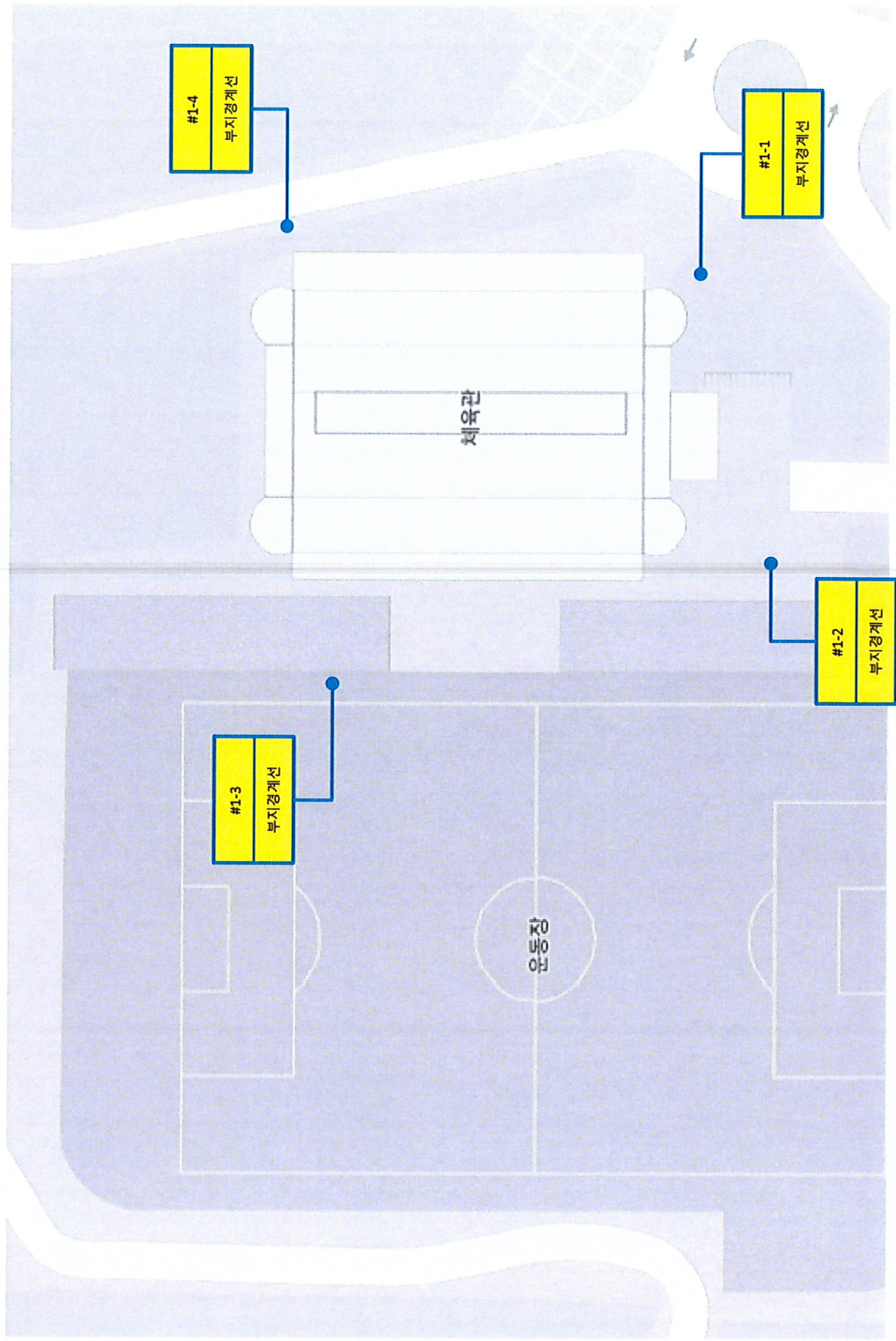
주4) 위상차현미경(PCM)법에도 불구하고 필요시 주사전자현미경(SEM)법, 투과전자현미경(TEM)법으로 분석할 수 있다.

주5) 위 분석결과는 법적인 소송과 관련하여 사용 할 수 없다.



## 별첨 2. 측정 지점 위치(도식도)

- 현 장 명 : 진남대 여수캠퍼스 체육관 석면텍스 철거 공사  
□ 측 정 일 : 2019년 11월 29일



범례	
	석면해체제거구역
	측정지점

□ 평 20 평 : 대 여 시 10 평 29 평





文和  
下和  
く和  
す和  
市和  
市和  
く和  
市和  
上和  
市和  
加和  
..和  
部和  
に和  
和

□

[illegible]



## 별첨 1. 측정결과

□ 현 장 명 : 전남대 여수캠퍼스 체육관 석면텍스 철거 공사

□ 측 정 일 : 2019년 11월 30일

No.	시료번호	측정		환산한 채취 공기량(L)	측정결과 (f/cc)	석면배출허용기준 초과여부(0.01 f/cc)
		위치	지점			
1	# 1-1	체육관 주변	부지경계선	2,623.85	불검출	0.01 f/cc 미만
2	# 1-2	체육관 주변	"	2,671.32	불검출	0.01 f/cc 미만
3	# 1-3	체육관 주변	"	2,613.06	불검출	0.01 f/cc 미만
4	# 1-4	체육관 주변	"	2,655.34	불검출	0.01 f/cc 미만
5	# 2-1	3층 선수대기실1 입구	위생설비 입구	471.32	불검출	0.01 f/cc 미만
6	# 2-2	3층 기구창고 입구	"	482.54	불검출	0.01 f/cc 미만
7	# 3-1	3층 선수대기실1 입구	음압기	470.84	불검출	0.01 f/cc 미만
8	# 3-2	3층 기구창고 입구	"	461.09	불검출	0.01 f/cc 미만
9	# 4-1	3층 선수대기실1 입구	폐기물 반출구	470.84	0.005	0.01 f/cc 미만
10	# 4-2	3층 기구창고 입구	"	467.41	불검출	0.01 f/cc 미만
		## 이하여백 ##				

주1) 석면비산정도측정 및 분석방법은 석면해체·제거 작업 사업장 주변 석면 비산관리를 위한 조사방법(환경부고시 제2012-79호)의 「대기오염공정시험기준」의 '환경대기 중 석면 시험방법(ES 01357.1)' 및 「실내공기질공정시험기준」의 '실내공기 중 석면 및 섬유상 먼지 농도 측정방법(ES 02303.1)'에 따른다.

주2) 총 포집유량 및 계수 시야 수는 검출한계 0.005개/cc 이하를 만족하여야 한다.

주3) 분석결과는 소수점 넷째자리에서 반올림하여 소수점 셋째자리까지 표기한다.

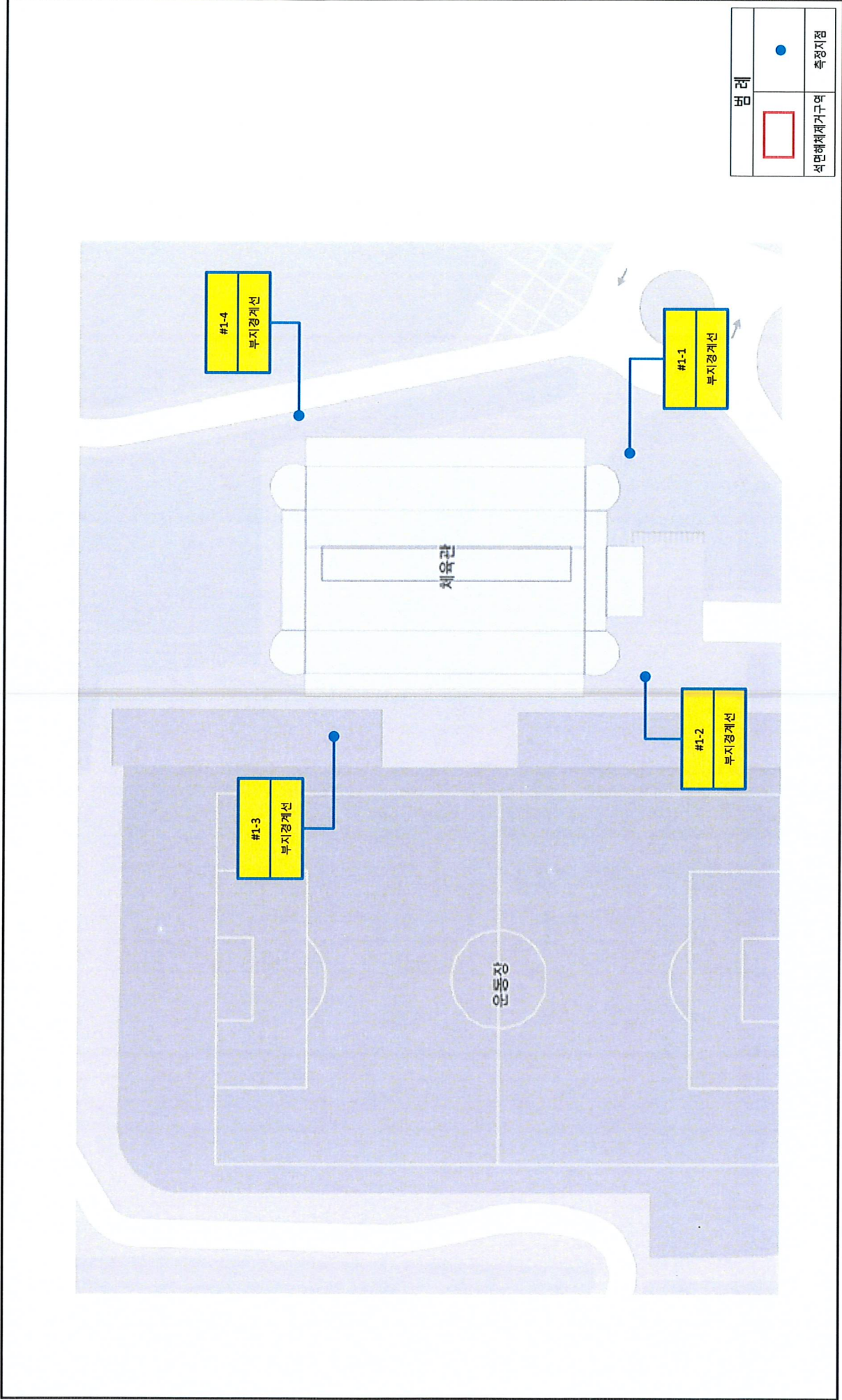
주4) 위상차현미경(PCM)법에도 불구하고 필요시 주사전자현미경(SEM)법, 투과전자현미경(TEM)법으로 분석할 수 있다.

주5) 위 분석결과는 법적인 소송과 관련하여 사용 할 수 없다.

## 별첨 2. 측정 지점 위치(도식도)

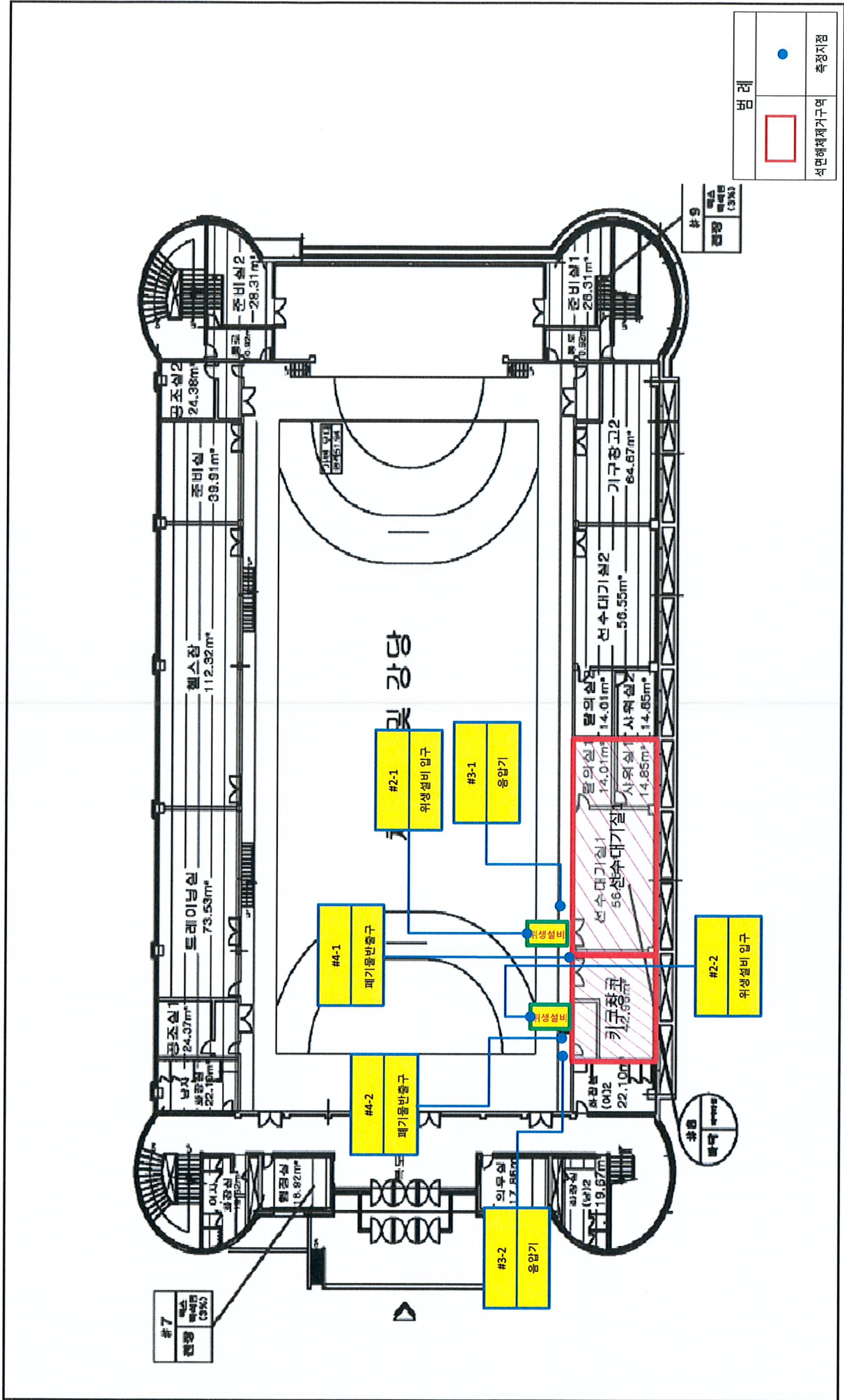
□ 현 장 명 : 전남대 여수캠퍼스 체육관 석면텍스 철거 공사

□ 측 정 일 : 2019년 11월 30일



## 별첨 2. 측정 지점 위치(도식도)

- 현 장 명 : 전남대 여수캠퍼스 체육관 석면텍스 철거 공사  
□ 측 정 일 : 2019년 11월 30일





## 별첨 1. 측정결과

□ 현 장 명 : 전남대 여수캠퍼스 체육관 석면텍스 철거 공사

□ 측 정 일 : 2019년 12월 1일

No.	시료번호	측정		환산한 채취 공기량(L)	측정결과 (f/cc)	석면배출허용기준 초과여부(0.01 f/cc)
		위치	지점			
1	# 1-1	체육관 주변	부지경계선	2,566.71	불검출	0.01 f/cc 미만
2	# 1-2	체육관 주변	"	2,564.31	불검출	0.01 f/cc 미만
3	# 1-3	체육관 주변	"	2,577.02	불검출	0.01 f/cc 미만
4	# 1-4	체육관 주변	"	2,595.33	불검출	0.01 f/cc 미만
5	# 2-1	2층 화장실 입구	위생설비 입구	463.04	불검출	0.01 f/cc 미만
6	# 2-2	2층 물품창고 입구	"	475.78	불검출	0.01 f/cc 미만
7	# 2-3	2층 복도 입구	"	472.15	불검출	0.01 f/cc 미만
8	# 2-4	2층 복도 입구	"	462.85	불검출	0.01 f/cc 미만
9	# 3-1	2층 화장실 입구	음압기	474.66	불검출	0.01 f/cc 미만
10	# 3-2	2층 물품창고 입구	"	451.51	불검출	0.01 f/cc 미만
11	# 3-3	2층 복도 입구	"	463.80	불검출	0.01 f/cc 미만
12	# 3-4	2층 복도 입구	"	476.56	불검출	0.01 f/cc 미만
13	# 3-5	2층 복도 입구	"	462.85	불검출	0.01 f/cc 미만
14	# 3-6	2층 복도 입구	"	467.15	불검출	0.01 f/cc 미만
15	# 3-7	2층 복도 입구	"	464.28	불검출	0.01 f/cc 미만
16	# 3-8	2층 복도 입구	"	465.24	불검출	0.01 f/cc 미만
17	# 4-1	2층 화장실 입구	폐기물 반출구	466.55	불검출	0.01 f/cc 미만
18	# 4-2	2층 물품창고 입구	"	499.19	불검출	0.01 f/cc 미만
19	# 4-3	2층 복도 입구	"	458.18	불검출	0.01 f/cc 미만
20	# 4-4	2층 복도 입구	"	473.62	0.005	0.01 f/cc 미만

주1) 석면비산정도측정 및 분석방법은 석면해체·제거 작업 사업장 주변 석면 비산관리를 위한 조사방법(환경부고시 제2012-79호)의 「대기오염공정시험기준」의 '환경대기 중 석면 시험방법(ES 01357.1)' 및 「실내공기질공정시험기준」의 '실내공기 중 석면 및 섬유상 먼지 농도 측정방법(ES 02303.1)'에 따른다.

주2) 총 포집유량 및 계수 시야 수는 검출한계 0.005개/cc 이하를 만족하여야 한다.

주3) 분석결과는 소수점 넷째자리에서 반올림하여 소수점 셋째자리까지 표기한다.

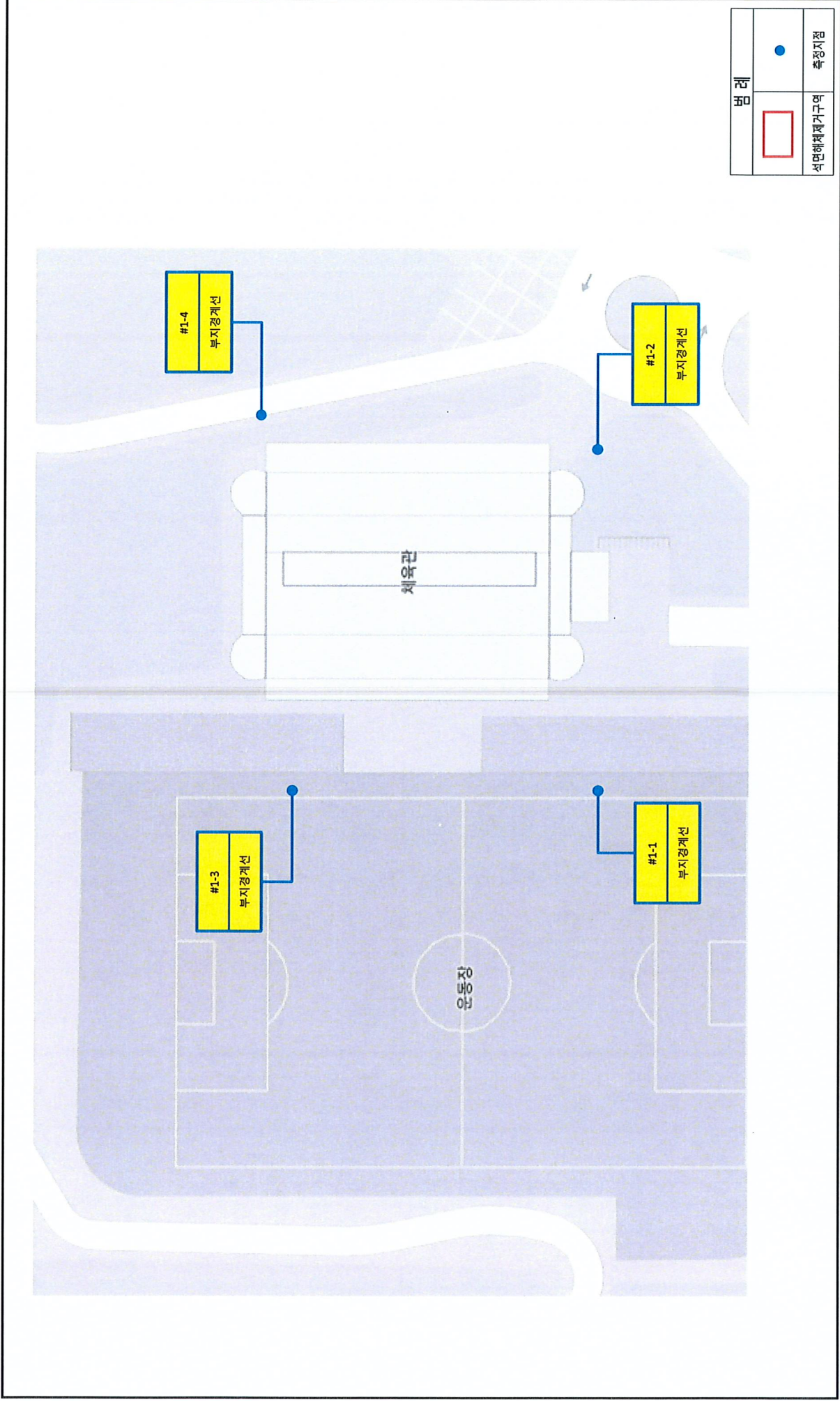
주4) 위상차현미경(PCM)법에도 불구하고 필요시 주사전자현미경(SEM)법, 투과전자현미경(TEM)법으로 분석할 수 있다.

주5) 위 분석결과는 법적인 소송과 관련하여 사용 할 수 없다.

## 별첨 2. 측정 지점 위치(도식도)

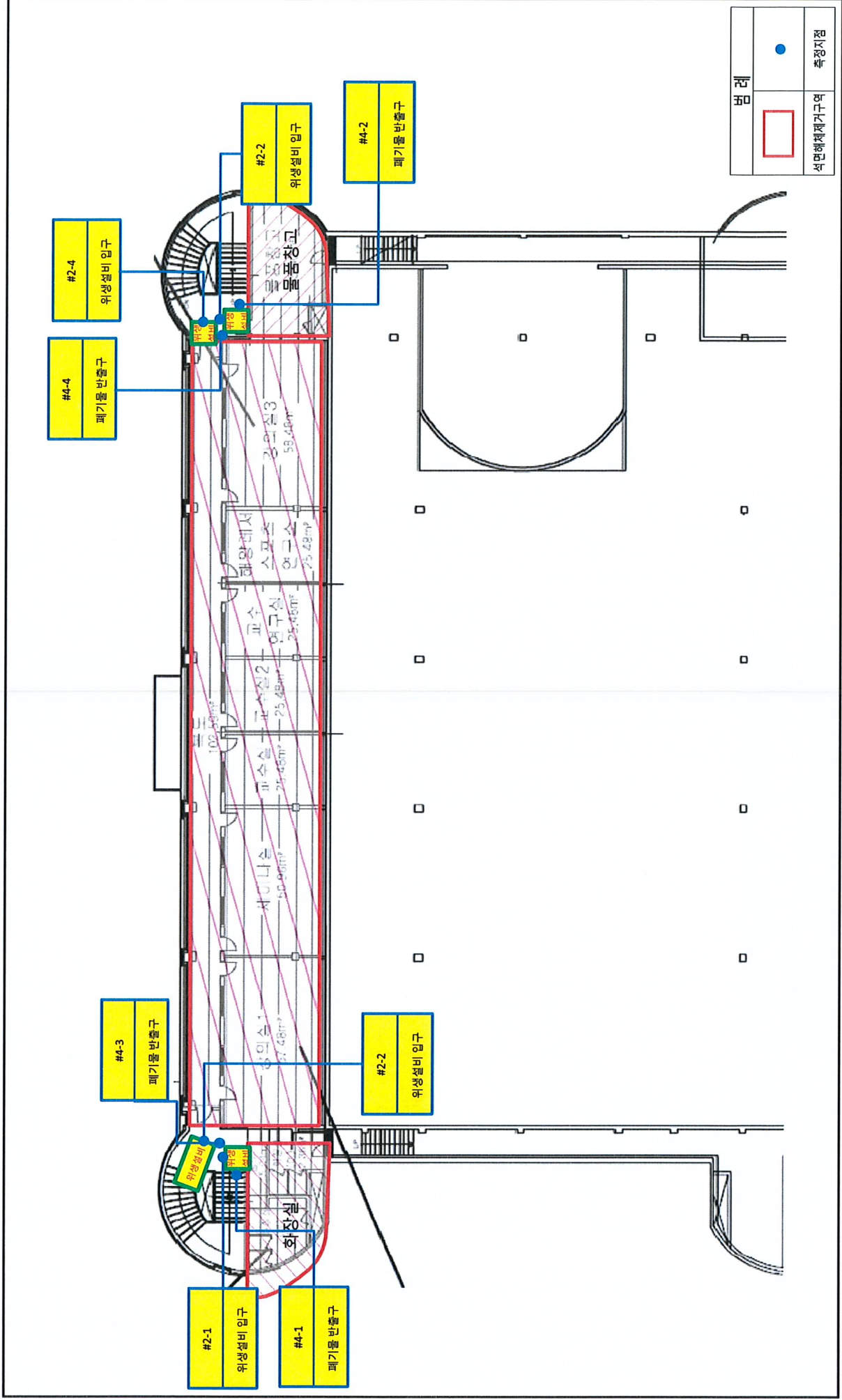
□ 현 장 명 : 전남대 여수캠퍼스 체육관 석면텍스 철거 공사

□ 측 정 일 : 2019년 12월 1일



□ 현 장 명 : 전남대 여수캠퍼스 체육관 석면텍스 철거 공사

□ 축 정 일 : 2019년 12월 1일





□ 姓 : 정 이 : 2019년 12월 1일

