

별첨 1. 측정결과

□ 현 장 명 : 여수미평초 석면해체제거공사

□ 측 정 일 : 2020년 1월 9일

No.	측정위치(시료번호)		측정시간 (분)	유량 (ℓ/min)	측정농도 (개/cm ³)	초과여부 농도기준 (0.01개/cm ³)	시료채취 폼번호
1	3층 음악실 (#1)	#1-1	85	12.22	불검출(검출한 계 미만)	기준치 미만	130016
2	"	#1-2	85	12.29	불검출(검출한 계 미만)	기준치 미만	130017
3	"	#1-3	85	12.21	불검출(검출한 계 미만)	기준치 미만	130018
4	3층 4-1 (#2)	#2-1	85	12.19	0.003	기준치 미만	130019
5	"	#2-2	85	12.27	0.003	기준치 미만	130020
6	"	#2-3	85	12.26	0.003	기준치 미만	130021
7	3층 학년연구실 (#3)	#3-1	85	12.19	불검출(검출한 계 미만)	기준치 미만	130022
8	"	#3-2	85	12.16	불검출(검출한 계 미만)	기준치 미만	130023
9	"	#3-3	85	12.22	불검출(검출한 계 미만)	기준치 미만	170024
10	3층 4-2 (#4)	#4-1	85	12.22	0.003	기준치 미만	170025
11	"	#4-2	85	12.23	0.004	기준치 미만	170026
12	"	#4-3	85	12.21	0.003	기준치 미만	170027
13	3층 4-3 (#5)	#5-1	85	12.26	0.003	기준치 미만	170028
14	"	#5-2	85	12.23	0.003	기준치 미만	170029
15	"	#5-3	85	12.26	0.003	기준치 미만	170030
16	3층 복도 (#6)	#6-1	85	12.26	불검출(검출한 계 미만)	기준치 미만	170031
17	"	#6-2	85	12.23	0.003	기준치 미만	170032
18	"	#6-3	85	12.23	불검출(검출한 계 미만)	기준치 미만	170033
19	"	#6-4	85	12.19	불검출(검출한 계 미만)	기준치 미만	130016

1. 석면농도측정 및 분석방법은 '석면조사 및 안전성 평가 등에 관한 고시'(개정 2015.4.15 고용노동부 고시 제2015-19호) 및 '작업환경 측정 및 지정측정기관 평가 등에 관한 고시'(시행 2013.8.13 고용노동부고시 제2013-39호)에 따른다.
2. 검출한계는 5.5개/100시야(7개/mm²)이며, 시료채취분석오차는 0.300이다.
3. 분석결과는 소수점 넷째자리에서 반올림하여 소수점 셋째자리까지 표기한다.
4. 위 분석법에도 불구하고 필요시 추가로 분석전자연미경을 이용하여 미국산업안전보건연구원 공정시험법, 영국보건안전청 공정시험법 또는 이와 같은 수준 이상의 분석법에 따라 섬유종류를 구분하여 석면농도기준초과 여부를 평가할 수 있다.
5. 위 분석결과는 법적인 소송과 관련하여 할 수 없다.

별첨 1. 측정결과

□ 현 장 명 : 여수미평초 석면해체제거공사

□ 측 정 일 : 2020년 1월 10일

No.	측정위치(시료번호)		측정시간 (분)	유량 (ℓ/min)	측정농도 (개/㎤)	초과여부 농도기준 (0.01개/㎤)	시료채취 폼프번호
1	3층 방과후영어(#1)	#1-1	85	12.22	불검출(검출한 계 미만)	기준치 미만	130016
2	"	#1-2	85	12.29	불검출(검출한 계 미만)	기준치 미만	130017
3	"	#1-3	85	12.21	불검출(검출한 계 미만)	기준치 미만	130018
4	3층 미술실 (#2)	#2-1	85	12.19	불검출(검출한 계 미만)	기준치 미만	130019
5	"	#2-2	85	12.27	불검출(검출한 계 미만)	기준치 미만	130020
6	"	#2-3	85	12.26	불검출(검출한 계 미만)	기준치 미만	130021
7	3층 음악실2 (#3)	#3-1	85	12.19	불검출(검출한 계 미만)	기준치 미만	170025
8	"	#3-2	85	12.16	불검출(검출한 계 미만)	기준치 미만	170026
9	"	#3-3	85	12.22	불검출(검출한 계 미만)	기준치 미만	130018
10	3층 복도 (#4)	#4-1	85	12.22	불검출(검출한 계 미만)	기준치 미만	130019
11	"	#4-2	85	12.26	불검출(검출한 계 미만)	기준치 미만	130020
12	"	#4-3	85	12.19	불검출(검출한 계 미만)	기준치 미만	130021
13	2층 수업분석실 (#5)	#5-1	85	12.16	0.003	기준치 미만	170025
14	"	#5-2	85	12.22	0.003	기준치 미만	170026
15	"	#5-3	85	12.22	0.003	기준치 미만	170027
16	2층 2-1 (#6)	#6-1	85	12.23	불검출(검출한 계 미만)	기준치 미만	170028
17	"	#6-2	85	12.21	불검출(검출한 계 미만)	기준치 미만	130016
18	"	#6-3	85	12.26	불검출(검출한 계 미만)	기준치 미만	130017
19	2층 2-2 (#7)	#7-1	85	12.23	0.003	기준치 미만	130018
20	"	#7-2	85	12.26	0.003	기준치 미만	130019
21	"	#7-3	85	12.26	0.004	기준치 미만	130020

[illegible]

별첨 1. 측정결과

□ 현 장 명 : 여수미평초 석면해체제거공사

□ 측 정 일 : 2020년 1월 11일

No.	측정위치(시료번호)		측정시간 (분)	유량 (ℓ/min)	측정농도 (개/㎤)	초과여부 농도기준 (0.01개/㎤)	시료채취 펌프번호
1	2층 2-3(#1)	#1-1	85	12.24	불검출(검출한 계 미만)	기준치 미만	170027
2	"	#1-2	85	12.25	불검출(검출한 계 미만)	기준치 미만	170028
3	"	#1-3	85	12.21	불검출(검출한 계 미만)	기준치 미만	170029
4	2층 2학년연구실 (#2)	#2-1	85	12.21	0.003	기준치 미만	170030
5	"	#2-2	85	12.21	0.003	기준치 미만	170031
6	"	#2-3	85	12.26	0.003	기준치 미만	170032
7	2층 개별실2 (#3)	#3-1	85	12.20	불검출(검출한 계 미만)	기준치 미만	170033
8	"	#3-2	85	12.26	불검출(검출한 계 미만)	기준치 미만	130016
9	"	#3-3	85	12.27	불검출(검출한 계 미만)	기준치 미만	130017
10	2층 주산/암산 (#4)	#4-1	85	12.23	0.003	기준치 미만	130018
11	"	#4-2	85	12.20	0.004	기준치 미만	130019
12	"	#4-3	85	12.22	0.003	기준치 미만	130020
13	2층 교육연극놀이 (#5)	#5-1	85	12.19	0.003	기준치 미만	130021
14	"	#5-2	85	12.24	0.003	기준치 미만	130022
15	"	#5-3	85	12.25	0.003	기준치 미만	130023
16	2층 복도 (#6)	#6-1	85	12.25	불검출(검출한 계 미만)	기준치 미만	170024
17	"	#6-2	85	12.24	0.003	기준치 미만	170025
18	"	#6-3	85	12.19	불검출(검출한 계 미만)	기준치 미만	170026
19	"	#6-4	85	12.19	불검출(검출한 계 미만)	기준치 미만	170027

1. 석면농도측정 및 분석방법은 '석면조사 및 안전성 평가 등에 관한 고시'(개정 2015.4.15 고용노동부 고시 제2015-19호) 및 '작업환경 측정 및 지정측정기관 평가 등에 관한 고시'(시행 2013.8.13 고용노동부고시 제2013-39호)에 따른다.

2. 검출한계는 5.5개/100시야(7개/㎤)이며, 시료채취분석오차는 0.300이다.

3. 분석결과는 소수점 넷째자리에서 반올림하여 소수점 셋째자리까지 표기한다.

4. 위 분석법에도 불구하고 필요시 추가로 분석전자연미경을 이용하여 미국산업안전보건연구원 공정시험법, 영국보건안전청 공정시험법 또는 이와 같은 수준 이상의 분석법에 따라 섬유종류를 구분하여 석면농도기준초과 여부를 평가할 수 있다.

5. 위 분석결과는 법적인 소송과 관련하여 할 수 없다.

별첨 1. 측정결과

□ 현 장 명 : 여수미평초 석면해체제거공사

□ 측 정 일 : 2020년 1월 12일

No.	측정위치(시료번호)		측정시간 (분)	유량 (ℓ/min)	측정농도 (개/cm³)	초과여부 농도기준 (0.01개/cm³)	시료채취 폼프번호
1	1층 유치원1 (#1)	#1-1	85	12.22	불검출(검출한 계 미만)	기준치 미만	130023
2	"	#1-2	85	12.27	불검출(검출한 계 미만)	기준치 미만	170024
3	"	#1-3	85	12.25	불검출(검출한 계 미만)	기준치 미만	170025
4	1층 유치원2 (#2)	#2-1	85	12.20	불검출(검출한 계 미만)	기준치 미만	170026
5	"	#2-2	85	12.25	불검출(검출한 계 미만)	기준치 미만	170027
6	"	#2-3	85	12.21	불검출(검출한 계 미만)	기준치 미만	170028
7	1층 유치원교사실 (#3)	#3-1	85	12.21	0.003	기준치 미만	170029
8	"	#3-2	85	12.21	0.004	기준치 미만	170030
9	"	#3-3	85	12.25	0.003	기준치 미만	170031
10	1층 복도 (#4)	#4-1	85	12.23	불검출(검출한 계 미만)	기준치 미만	170032
11	"	#4-2	85	12.23	0.003	기준치 미만	170033
12	"	#4-3	85	12.24	불검출(검출한 계 미만)	기준치 미만	130016
13	"	#4-4	85	12.22	불검출(검출한 계 미만)	기준치 미만	130018
	## 이하여백 ##						

1. 석면농도측정 및 분석방법은 '석면조사 및 안전성 평가 등에 관한 고시'(개정 2015.4.15 고용노동부 고시 제2015-19호) 및 '작업환경 측정 및 지정측정기관 평가 등에 관한 고시'(시행 2013.8.13 고용노동부고시 제2013-39호)에 따른다.
2. 검출한계는 5.5개/100시아(7개/mm³)이며, 시료채취분석오차는 0.300이다.
3. 분석결과는 소수점 넷째자리에서 반올림하여 소수점 셋째자리까지 표기한다.
4. 위 분석법에도 불구하고 필요시 추가로 분석전자현미경을 이용하여 미국산업안전보건연구원 공정시험법, 영국보건안전청 공정시험법 또는 이와 같은 수준 이상의 분석법에 따라 섬유종류를 구분하여 석면농도기준초과 여부를 평가할 수 있다.
5. 위 분석결과는 법적인 소송과 관련하여 할 수 없다.

별첨 1. 측정결과

□ 현 장 명 : 여수미평초 석면해체제거공사

□ 측 정 일 : 2020년 1월 17일

No.	측정위치(시료번호)		측정시간 (분)	유량 (ℓ/min)	측정농도 (개/cm³)	초과여부 농도기준 (0.01개/cm³)	시료채취 펌프번호
1	3층6-1(#1)	#1-1	86	12.20	불검출(검출한 계 미만)	기준치 미만	130016
2	"	#1-2	85	12.21	0.003	기준치 미만	130017
3	"	#1-3	85	12.26	불검출(검출한 계 미만)	기준치 미만	130018
4	3층6-2(#2)	#2-1	84	12.21	0.003	기준치 미만	130019
5	"	#2-2	85	12.21	0.004	기준치 미만	130020
6	"	#2-3	85	12.27	불검출(검출한 계 미만)	기준치 미만	130021
7	3층6-3(#3)	#3-1	85	12.27	불검출(검출한 계 미만)	기준치 미만	130022
8	"	#3-2	86	12.23	불검출(검출한 계 미만)	기준치 미만	130023
9	"	#3-3	86	12.22	0.003	기준치 미만	120011
10	3층 학생회의실(#4)	#4-1	85	12.20	0.003	기준치 미만	120012
11	"	#4-2	84	12.23	불검출(검출한 계 미만)	기준치 미만	120013
12	"	#4-3	85	12.20	불검출(검출한 계 미만)	기준치 미만	120014
13	3층 교사연구실(#5)	#5-1	84	12.27	0.003	기준치 미만	130016
14	"	#5-2	85	12.17	불검출(검출한 계 미만)	기준치 미만	130017
15	"	#5-3	85	12.19	0.003	기준치 미만	130018
16	3층 복도(#6)	#6-1	85	12.19	불검출(검출한 계 미만)	기준치 미만	130019
17	"	#6-2	85	12.21	0.003	기준치 미만	130020
18	"	#6-3	85	12.30	불검출(검출한 계 미만)	기준치 미만	130021
19	"	#6-4	85	12.27	불검출(검출한 계 미만)	기준치 미만	130022

1. 석면농도측정 및 분석방법은 '석면조사 및 안전성 평가 등에 관한 고시'(개정 2015.4.15 고용노동부 고시 제2015-19호) 및 '작업환경 측정 및 지정측정기관 평가 등에 관한 고시'(시행 2013.8.13 고용노동부고시 제2013-39호)에 따른다.
2. 검출한계는 5.5개/100시아(7개/mm³)이며, 시료채취분석오차는 0.300이다.
3. 분석결과는 소수점 넷째자리에서 반올림하여 소수점 셋째자리까지 표기한다.
4. 위 분석법에도 불구하고 필요시 추가로 분석전자현미경을 이용하여 미국산업안전보건연구원 공정시험법, 영국보건안전청 공정시험법 또는 이와 같은 수준 이상의 분석법에 따라 섬유종류를 구분하여 석면농도기준초과 여부를 평가할 수 있다.
5. 위 분석결과는 법적인 소송과 관련하여 할 수 없다.

별첨 1. 측정결과

□ 현 장 명 : 여수미평초 석면해체제거공사

□ 측 정 일 : 2020년 1월 18일

No.	측정위치(시료번호)		측정시간 (분)	유량 (ℓ/min)	측정농도 (개/cm³)	초과여부 농도기준 (0.01개/cm³)	시료채취 폼프번호
1	3층 6-4(#1)	#1-1	84	12.20	불검출(검출한 계 미만)	기준치 미만	130016
2	"	#1-2	85	12.20	불검출(검출한 계 미만)	기준치 미만	130017
3	"	#1-3	85	12.18	불검출(검출한 계 미만)	기준치 미만	130018
4	3층 Weeclass(#2)	#2-1	85	12.18	불검출(검출한 계 미만)	기준치 미만	130019
5	"	#2-2	85	12.17	불검출(검출한 계 미만)	기준치 미만	130020
6	"	#2-3	85	12.20	불검출(검출한 계 미만)	기준치 미만	130021
7	3층 5-1(#3)	#3-1	85	12.26	0.003	기준치 미만	130022
8	"	#3-2	85	12.27	0.003	기준치 미만	130023
9	"	#3-3	85	12.26	불검출(검출한 계 미만)	기준치 미만	130016
10	3층 5-2(#4)	#4-1	85	12.29	불검출(검출한 계 미만)	기준치 미만	130017
11	"	#4-2	85	12.23	불검출(검출한 계 미만)	기준치 미만	130018
12	"	#4-3	85	12.21	불검출(검출한 계 미만)	기준치 미만	130019
13	3층 5-3(#5)	#5-1	85	12.19	불검출(검출한 계 미만)	기준치 미만	130020
14	"	#5-2	85	12.23	불검출(검출한 계 미만)	기준치 미만	130022
15	"	#5-3	85	12.23	0.003	기준치 미만	130023
16	복도 (#6)	#6-1	85	12.23	0.003	기준치 미만	130016
17	"	#6-2	85	12.21	불검출(검출한 계 미만)	기준치 미만	130017
18	"	#6-3	85	12.22	0.003	기준치 미만	130018
19	"	#6-4	85	12.30	0.003	기준치 미만	130019

1. 석면농도측정 및 분석방법은 '석면조사 및 안전성 평가 등에 관한 고시'(개정 2015.4.15 고용노동부 고시 제2015-19호) 및 '작업환경 측정 및 지정측정기관 평가 등에 관한 고시'(시행 2013.8.13 고용노동부고시 제2013-39호)에 따른다.

2. 검출한계는 5.5개/100시아(7개/mm³)이며, 시료채취분석오차는 0.300이다.

3. 분석결과는 소수점 넷째자리에서 반올림하여 소수점 셋째자리까지 표기한다.

4. 위 분석법에도 불구하고 필요시 추가로 분석전자현미경을 이용하여 미국산업안전보건연구원 공정시험법, 영국보건안전청 공정시험법 또는 이와 같은 수준 이상의 분석법에 따라 섬유종류를 구분하여 석면농도기준초과 여부를 평가할 수 있다.

5. 위 분석결과는 법적인 소송과 관련하여 할 수 없다.

별첨 1. 측정결과

□ 현 장 명 : 여수미평초 석면해체제거공사

□ 측 정 일 : 2020년 1월 19일

No.	측정위치(시료번호)		측정시간 (분)	유량 (ℓ/min)	측정농도 (개/㎤)	초과여부 농도기준 (0.01개/㎤)	시료채취 폼프번호
1	2층 1-1 (#1)	#1-1	84	12.18	불검출(검출한 계 미만)	기준치 미만	130021
2	"	#1-2	85	12.20	불검출(검출한 계 미만)	기준치 미만	130022
3	"	#1-3	85	12.24	불검출(검출한 계 미만)	기준치 미만	130023
4	2층 1-2 (#2)	#2-1	85	12.19	불검출(검출한 계 미만)	기준치 미만	130016
5	"	#2-2	85	12.25	불검출(검출한 계 미만)	기준치 미만	130017
6	"	#2-3	85	12.23	0.003	기준치 미만	130018
7	2층 1-3 (#3)	#3-1	85	12.23	불검출(검출한 계 미만)	기준치 미만	130019
8	"	#3-2	85	12.22	0.003	기준치 미만	130020
9	"	#3-3	85	12.23	불검출(검출한 계 미만)	기준치 미만	170030
10	2층 운영위원실 (#4)	#4-1	85	12.24	불검출(검출한 계 미만)	기준치 미만	120011
11	"	#4-2	85	12.24	0.003	기준치 미만	120012
12	"	#4-3	85	12.18	불검출(검출한 계 미만)	기준치 미만	120013
13	2층 3-1 (#5)	#5-1	85	12.21	불검출(검출한 계 미만)	기준치 미만	120014
14	"	#5-2	85	12.21	0.003	기준치 미만	130019
15	"	#5-3	85	12.27	0.003	기준치 미만	130020
16	2층 교사실(#6)	#6-1	85	12.20	불검출(검출한 계 미만)	기준치 미만	130021
17	"	#6-2	85	12.20	불검출(검출한 계 미만)	기준치 미만	130022
18	2층 역사관 (#7)	#7-1	85	12.18	0.003	기준치 미만	170024
19	"	#7-2	85	12.22	0.004	기준치 미만	170025
20	2층 교장실 (#8)	#8-1	85	12.20	0.003	기준치 미만	170026
21	"	#8-2	85	12.27	불검출(검출한 계 미만)	기준치 미만	170027
22	"	#8-3	85	12.27	0.003	기준치 미만	170028

No.	측정위치(시료번호)		측정시간 (분)	유량 (ℓ/min)	측정농도 (개/cm ³)	초과여부 농도기준 (0.01개/cm ³)	시료채취 폼프번호
23	2층 3-2 (#9)	#9-1	85	12.27	불검출(검출한 계 미만)	기준치 미만	170029
24	"	#9-2	85	12.20	불검출(검출한 계 미만)	기준치 미만	170030
25	"	#9-3	85	12.26	0.003	기준치 미만	170031
26	2층 3-3 (#10)	#10-1	85	12.23	불검출(검출한 계 미만)	기준치 미만	120012
27	"	#10-2	85	12.22	0.003	기준치 미만	120013
28	"	#10-3	85	12.28	불검출(검출한 계 미만)	기준치 미만	120014
29	2층 복도(#11)	#11-1	85	12.26	0.003	기준치 미만	130019
30	"	#11-2	85	12.23	불검출(검출한 계 미만)	기준치 미만	130020
31	"	#11-3	85	12.24	불검출(검출한 계 미만)	기준치 미만	130021
32	"	#11-4	85	12.23	0.003	기준치 미만	130022
33	"	#11-5	85	12.22	불검출(검출한 계 미만)	기준치 미만	130023
	## 이하여백 ##						

1. 석면농도측정 및 분석방법은 '석면조사 및 안전성 평가 등에 관한 고시'(개정 2015.4.15 고용노동부 고시 제2015-19호) 및 '작업환경 측정 및 지정측정기관 평가 등에 관한 고시'(시행 2013.8.13 고용노동부고시 제2013-39호)에 따른다.
2. 검출한계는 5.5개/100시야(7개/mm²)이며, 시료채취분석오차는 0.300이다.
3. 분석결과는 소수점 넷째자리에서 반올림하여 소수점 셋째자리까지 표기한다.
4. 위 분석법에도 불구하고 필요시 추가로 분석전자현미경을 이용하여 미국산업안전보건연구원 공정시험법, 영국보건안전청 공정시험법 또는 이와 같은 수준 이상의 분석법에 따라 섬유종류를 구분하여 석면농도기준초과 여부를 평가할 수 있다.
5. 위 분석결과는 법적인 소송과 관련하여 할 수 없다.

별첨 1. 측정결과

□ 현 장 명 : 여수미평초 석면해체제거공사

□ 측 정 일 : 2020년 2월 1일

No.	측정위치(시료번호)		측정시간 (분)	유량 (ℓ/min)	측정농도 (개/㎤)	초과여부 농도기준 (0.01개/㎤)	시료채취 폼프번호
1	개별 학습실(#1)	#1-1	86	12.20	0.003	기준치 미만	130016
2	"	#1-2	85	12.16	0.003	기준치 미만	130017
3	"	#1-3	85	12.21	0.003	기준치 미만	130018
4	전산실(#2)	#2-1	85	12.21	0.003	기준치 미만	130019
5	"	#2-2	85	12.26	0.004	기준치 미만	130020
6	교무실(#3)	#3-1	85	12.20	0.003	기준치 미만	130021
7	"	#3-2	85	12.24	0.003	기준치 미만	130022
8	"	#3-3	85	12.21	0.004	기준치 미만	130023
9	행정실(#4)	#4-1	85	12.25	0.003	기준치 미만	170024
10	"	#4-2	85	12.24	0.004	기준치 미만	170025
11	"	#4-3	85	12.25	0.003	기준치 미만	170026
12	복도(#5)	#5-1	85	12.20	0.003	기준치 미만	120011
13	"	#5-2	85	12.17	0.003	기준치 미만	120012
14	"	#5-3	85	12.23	0.004	기준치 미만	170027
15	"	#5-4	85	12.27	0.003	기준치 미만	120013
16	"	#5-5	85	12.27	0.003	기준치 미만	120014
	## 이하여백 ##						

1. 석면농도측정 및 분석방법은 '석면조사 및 안전성 평가 등에 관한 고시'(개정 2015.4.15 고용노동부 고시 제2015-19호) 및 '작업환경 측정 및 지정측정기관 평가 등에 관한 고시'(시행 2013.8.13 고용노동부고시 제2013-39호)에 따른다.
2. 검출한계는 5.5개/100시아(7개/㎤)이며, 시료채취분석오차는 0.300이다.
3. 분석결과는 소수점 넷째자리에서 반올림하여 소수점 셋째자리까지 표기한다.
4. 위 분석법에도 불구하고 필요시 추가로 분석전자현미경을 이용하여 미국산업안전보건연구원 공정시험법, 영국보건안전청 공정시험법 또는 이와 같은 수준 이상의 분석법에 따라 섬유종류를 구분하여 석면농도기준초과 여부를 평가할 수 있다.
5. 위 분석결과는 법적인 소송과 관련하여 할 수 없다.

별첨 1. 측정결과

□ 현 장 명 : 여수미평초 석면해체제거공사

□ 측 정 일 : 2020년 2월 2일

No.	측정위치(시료번호)		측정시간 (분)	유량 (ℓ/min)	측정농도 (개/㎤)	초과여부 농도기준 (0.01개/㎤)	시료채취 펌프번호
1	방송실(#1)	#1-1	85	12.21	0.003	기준치 미만	130016
2	"	#1-2	85	12.24	0.003	기준치 미만	130017
3	"	#1-3	85	12.23	0.003	기준치 미만	130018
4	3층 영어학습실1 (#2)	#2-1	85	12.20	0.003	기준치 미만	120011
5	"	#2-2	85	12.23	0.003	기준치 미만	120012
6	"	#2-3	85	12.21	0.003	기준치 미만	120013
7	3층 영어학습실2 (#3)	#3-1	85	12.20	0.003	기준치 미만	130022
8	"	#3-2	85	12.21	0.004	기준치 미만	130023
9	"	#3-3	85	12.22	0.003	기준치 미만	170024
10	3층 복도(#4)	#4-1	85	12.22	0.003	기준치 미만	120014
11	"	#4-2	85	12.21	0.003	기준치 미만	170026
12	"	#4-3	85	12.24	0.003	기준치 미만	170027
13	2층 도서관(#5)	#5-1	85	12.23	0.004	기준치 미만	170028
14	"	#5-2	85	12.20	0.003	기준치 미만	130016
15	"	#5-3	85	12.24	0.003	기준치 미만	130017
16	"	#5-4	85	12.24	0.003	기준치 미만	130019
17	2층 복도(#6)	#6-1	85	12.23	0.003	기준치 미만	130020
18	"	#6-2	85	12.21	0.003	기준치 미만	130021
19	"	#6-3	85	12.23	0.004	기준치 미만	130021
	## 이하여백 ##						

1. 석면농도측정 및 분석방법은 '석면조사 및 안전성 평가 등에 관한 고시'(개정 2015.4.15 고용노동부 고시 제2015-19호) 및 '작업환경 측정 및 지정측정기관 평가 등에 관한 고시'(시행 2013.8.13 고용노동부고시 제2013-39호)에 따른다.
2. 검출한계는 5.5개/100시아(7개/㎤)이며, 시료채취분석오차는 0.300이다.
3. 분석결과는 소수점 넷째자리에서 반올림하여 소수점 셋째자리까지 표기한다.
4. 위 분석법에도 불구하고 필요시 추가로 분석전자현미경을 이용하여 미국산업안전보건연구원 공정시험법, 영국보건안전청 공정시험법 또는 이와 같은 수준 이상의 분석법에 따라 섬유종류를 구분하여 석면농도기준초과 여부를 평가할 수 있다.
5. 위 분석결과는 법적인 소송과 관련하여 할 수 없다.

별첨 1. 측정결과

☐ 현 장 명 : 여수미평초 석면해체제거공사

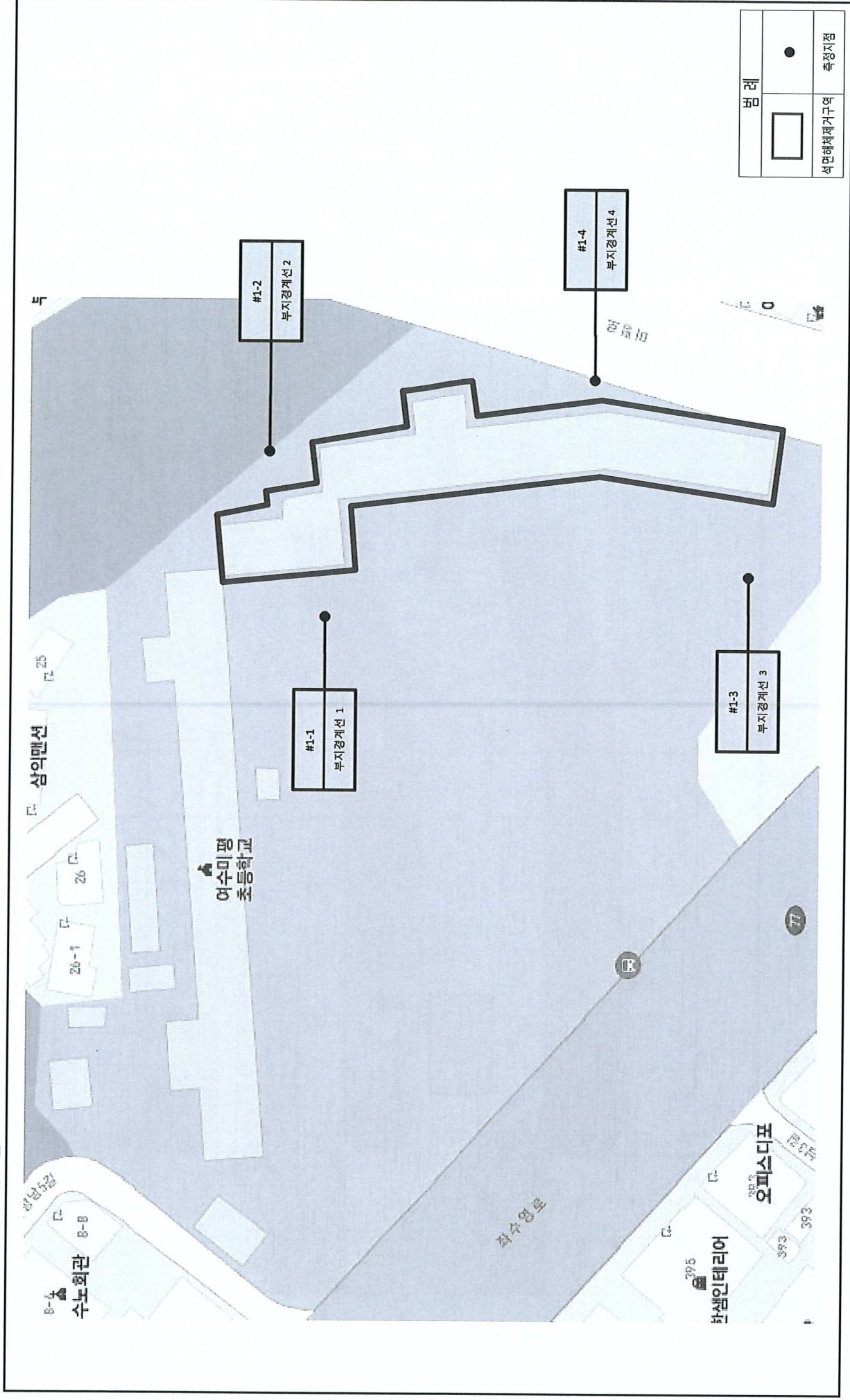
☐ 측 정 일 : 2020년 1월 9일

No.	시료번호	측정위치(지점)		측정 장비 (종류/수량)	측정 유량		측정 일시	측정결과 (f/cc)	검출석면의 종류	기준초과여부 (0.01 f/cc)
		위치	지점		유량 (ℓ/분)	환산한 채취 공기량(ℓ)				
1	# 1-1	별관동 주변	부지경계선	120011/1대	9.63	2,618.82	1/9 9:17 ~13:27	불검출	-	0.01 f/cc 미만
2	# 1-2	별관동 주변	"	120012/1대	9.68	2,674.54	1/9 9:20 ~13:34	불검출	-	0.01 f/cc 미만
3	# 1-3	별관동 주변	"	120013/1대	9.62	2,616.10	1/9 9:25 ~13:35	불검출	-	0.01 f/cc 미만
4	# 1-4	별관동 주변	"	120014/1대	9.65	2,655.75	1/9 9:28 ~13:41	불검출	-	0.01 f/cc 미만
5	# 2-1	별관동 1층 계단실1	위생설비 입구	130016/1대	9.7	472.98	1/9 10:22 ~11:07	불검출	-	0.01 f/cc 미만
6	# 2-2	별관동 3층 계단실1	"	130017/1대	9.65	470.54	1/9 10:25 ~11:10	불검출	-	0.01 f/cc 미만
7	# 3-1	별관동 1층 계단실2	작업장 주변(실내)	170024/1대	9.7	1,352.82	1/9 10:50 ~12:59	불검출	-	0.01 f/cc 미만
8	# 4-1	별관동 3층 계단실1	음압기	130018/1대	9.69	452.02	1/9 10:10 ~10:53	불검출	-	0.01 f/cc 미만
9	# 4-2	별관동 3층 계단실1	"	130019/1대	9.69	473.05	1/9 10:11 ~10:56	불검출	-	0.01 f/cc 미만
10	# 4-3	별관동 3층 계단실1	"	130020/1대	9.77	476.95	1/9 10:12 ~10:57	불검출	-	0.01 f/cc 미만
11	# 4-4	별관동 3층 계단실1	"	130021/1대	9.71	474.03	1/9 10:13 ~10:58	불검출	-	0.01 f/cc 미만
12	# 4-5	별관동 3층 계단실1	"	130022/1대	9.67	472.07	1/9 10:15 ~11:00	불검출	-	0.01 f/cc 미만

별첨 2. 측정 지점 위치(도식도)

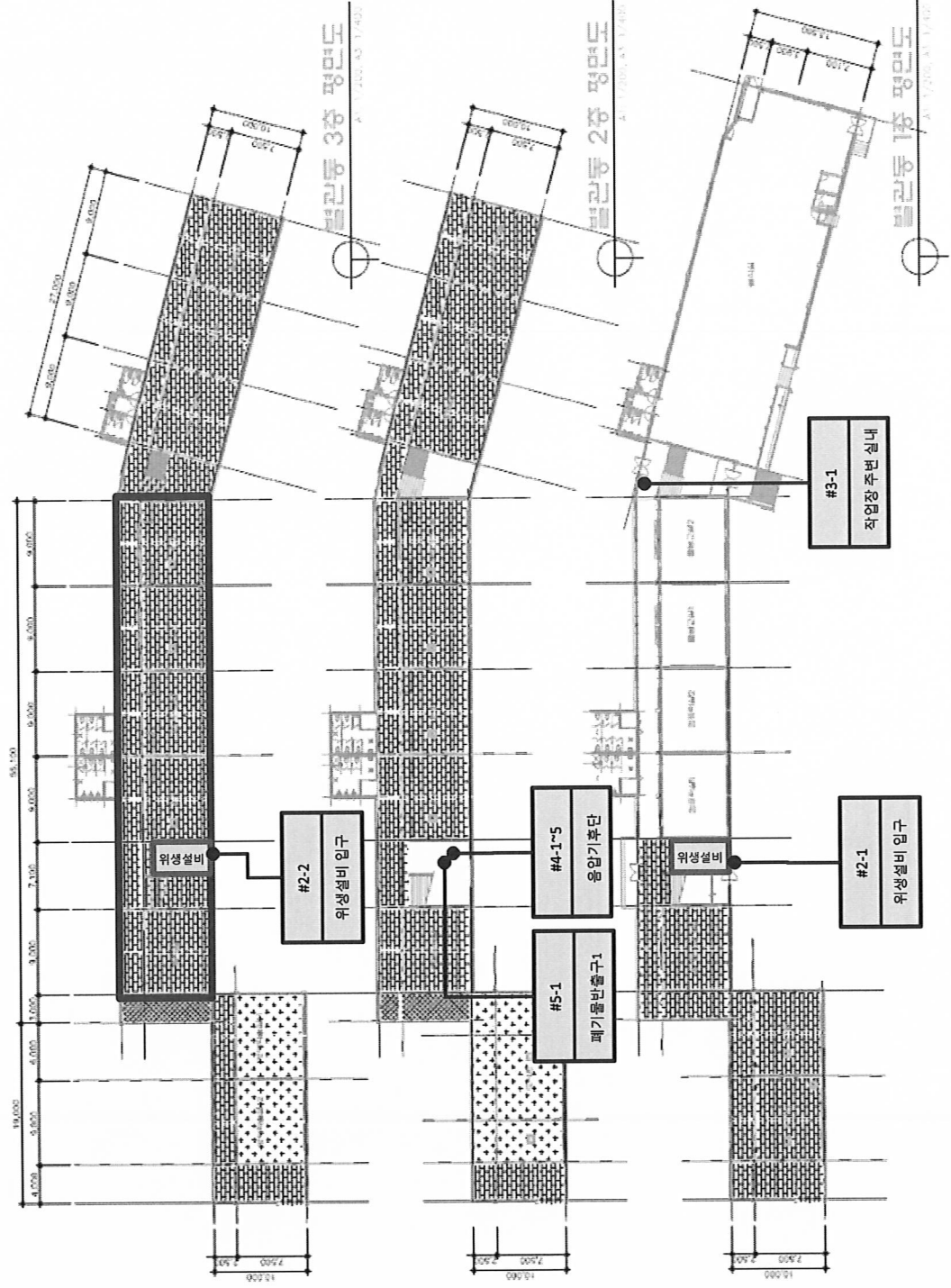
□ 현 장 명 : 여수미평초 석면해체제거공사

□ 측 정 일 : 2020년 1월 9일



□ 현 장 명 : 여수미평초 석면해체제거공사

□ 축 정 일 : 2020년 1월 9일



범례	
□	●
석면해체제거구역	축정지점

□ 현 장 명 : 어수미평초 석면해체제거공사

□ 측 정 일 : 2020년 1월 10일

No.	시료번호	측정위치(지점)		측정 장비 (종류/수량)	측정 유량		측정 일시	측정결과 (f/cc)	검출석면의 종류	기준초과여부 (0.01 f/cc)
		위치	지점		유량 (ℓ/분)	환산한 채취 공기량(ℓ)				
13	# 4-5	별관동 주변	"	130017/1대	9.69	468.96	1/10 13:10 ~13:55	불검출	-	0.01 f/cc 미만
14	# 4-6	별관동 주변	"	130018/1대	9.71	469.92	1/10 13:11 ~13:56	불검출	-	0.01 f/cc 미만
15	# 4-7	별관동 주변	"	130019/1대	9.7	469.44	1/10 13:12 ~13:57	불검출	-	0.01 f/cc 미만
16	# 4-8	별관동 주변	"	130020/1대	9.73	470.89	1/10 13:13 ~13:58	불검출	-	0.01 f/cc 미만
17	# 5-1	별관동 3층 복도	폐기를 반출구	130022/1대	9.76	480.08	1/10 9:35 ~10:20	불검출	-	0.01 f/cc 미만
18	# 5-2	별관동 2층 복도	"	170025/1대	9.71	469.04	1/10 13:35 ~14:20	0.005	-	0.01 f/cc 미만
		## 이하여백 ##								

주1) 석면비산정도측정 및 분석방법은 석면해체·제거 작업 사업장 주변 석면 비산관리를 위한 조사방법(환경부 고시 제2012-79호)의 「대기오염공정시험기준」의 「환경대기 중 석면 시험방법(ES 01357.1)」 및 「실내공기질공정시험기준」의 「실내공기 중 석면 및 섬유상먼지 농도 측정방법(ES 02303.1)」에 따름

주2) 총 포집유량 및 계수 시야 수는 검출한계 0.005개/cc 이하를 만족하여야 한다.

주3) 분석결과는 소수점 넷째 자리에서 반올림하여 소수점 셋째 자리까지 표기한다.

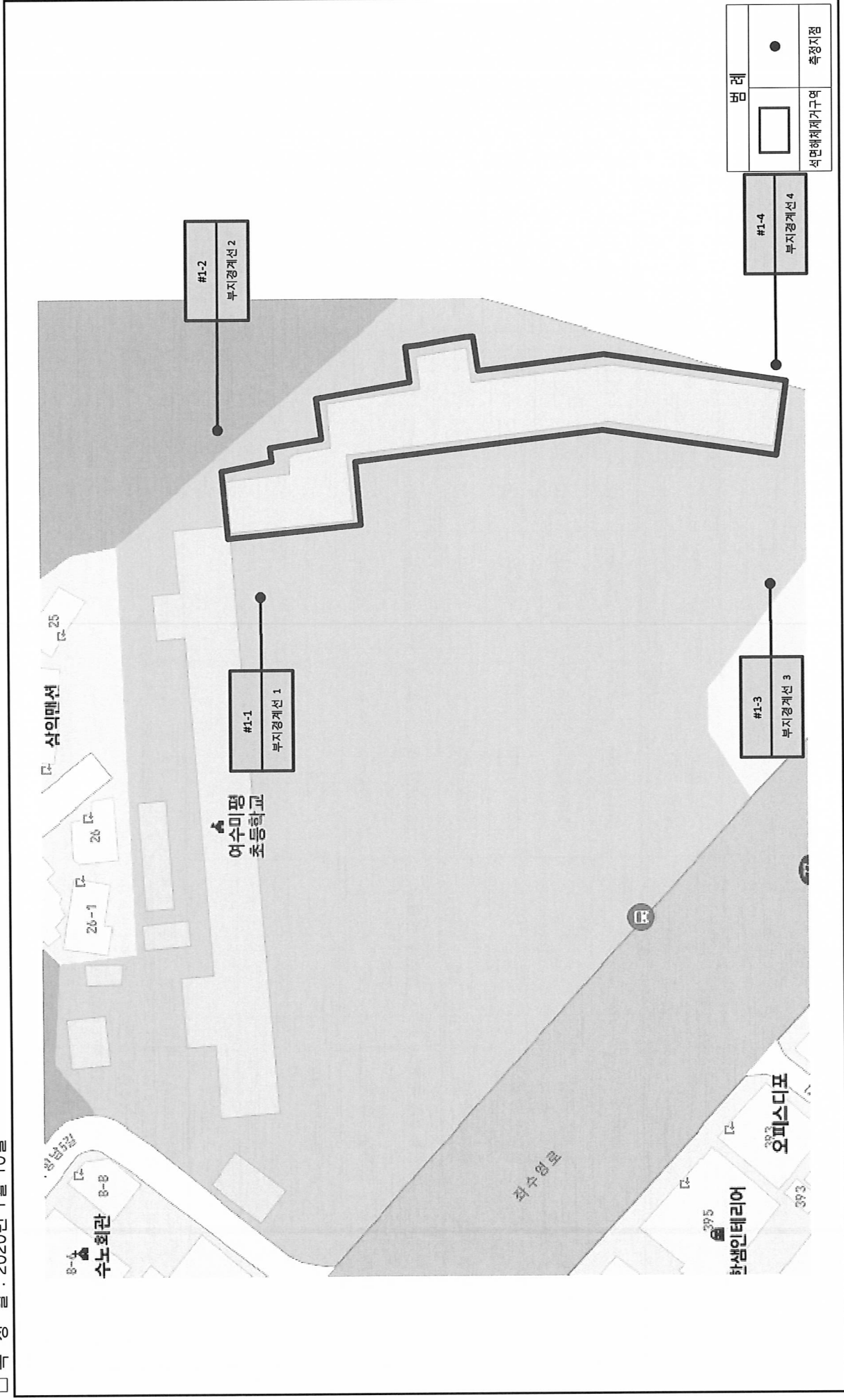
주4) 위상차현미경(PCM)법에도 불구하고 필요시 주사전자현미경(SEM)법, 투과전자현미경(TEM)법으로 분석할 수 있다.

주5) 위 분석결과는 법적인 소송과 관련하여 사용되어서는 안됩니다.

별첨 2. 측정 지점 위치(도식도)

□ 현 장 명 : 여수미평초 석면해체제거공사

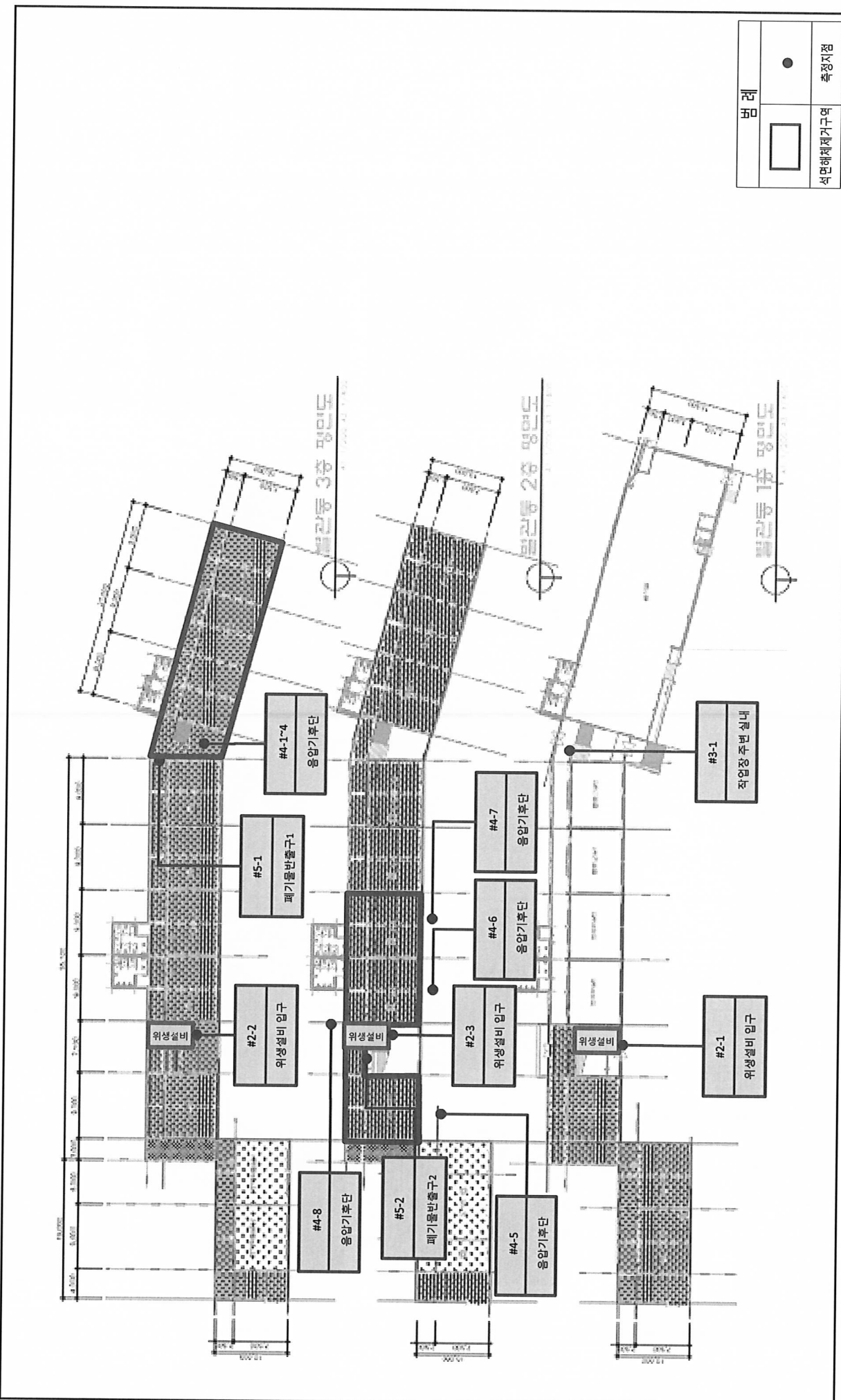
□ 측 정 일 : 2020년 1월 10일



210mm×297mm(일반용지 60g/m²(제철용품))

□ 현 장 명 : 여수미평초 석면해체제거공사

□ 축 정 일 : 2020년 1월 10일



[첨부. 시료채취 및 분석]

□ 현 장 명 : 여수미평초 석면해체제거공사

□ 측 정 일 : 2020년 1월 10일

구 분	비산측정 시작 사진	비산측정 종료 사진	시료·분석사진
No. 1 <input type="checkbox"/> 시료번호 : #1-1 <input type="checkbox"/> 채취위치 : 별관동 주변 (부지경계선) <input type="checkbox"/> 측정결과(f/cc) : 불검출 <input type="checkbox"/> 석면배출허용기준(0.01 f/cc) 준수여부 : 적합			
	시작 시간: 8:50	종료 시간: 13:00	-
No. 2 <input type="checkbox"/> 시료번호 : #1-2 <input type="checkbox"/> 채취위치 : 별관동 주변 (부지경계선) <input type="checkbox"/> 측정결과(f/cc) : 불검출 <input type="checkbox"/> 석면배출허용기준(0.01 f/cc) 준수여부 : 적합			
	시작 시간: 8:55	종료 시간: 13:09	-
No. 3 <input type="checkbox"/> 시료번호 : #1-3 <input type="checkbox"/> 채취위치 : 별관동 주변 (부지경계선) <input type="checkbox"/> 측정결과(f/cc) : 불검출 <input type="checkbox"/> 석면배출허용기준(0.01 f/cc) 준수여부 : 적합			
	시작 시간: 9:00	종료 시간: 13:10	-
No. 4 <input type="checkbox"/> 시료번호 : #1-4 <input type="checkbox"/> 채취위치 : 별관동 주변 (부지경계선) <input type="checkbox"/> 측정결과(f/cc) : 불검출 <input type="checkbox"/> 석면배출허용기준(0.01 f/cc) 준수여부 : 적합			
	시작 시간: 9:05	종료 시간: 13:18	-
No. 5 <input type="checkbox"/> 시료번호 : #2-1 <input type="checkbox"/> 채취위치 : 별관동 1층 계단실1 (위생설비 인근) <input type="checkbox"/> 측정결과(f/cc) : 불검출 <input type="checkbox"/> 석면배출허용기준(0.01 f/cc) 준수여부 : 적합			
	시작 시간: 9:21	종료 시간: 10:06	-

☐ 현 장 명 : 여수미평초 석면해체제거공사

☐ 측 정 일 : 2020년 1월 11일

No.	시료번호	측정위치(지점)		측정 장비 (종류/수량)	측정 유량		측정 일시	측정결과 (f/cc)	검출석면의 종류	기준초과여부 (0.01 f/cc)
		위치	지점		유량 (ℓ/분)	환산한 채취 공기량(ℓ)				
13	# 4-6	별관동 주변	"	130023/1대	9.69	461.29	1/11 13:53 ~14:38	불검출	-	0.01 f/cc 미만
14	# 4-7	별관동 주변	"	170024/1대	9.76	464.62	1/11 13:55 ~14:40	불검출	-	0.01 f/cc 미만
15	# 5-1	별관동 2층 계단실2	폐기를 반출구	170025/1대	9.64	460.75	1/11 9:50 ~10:34	0.006	-	0.01 f/cc 미만
		## 이하여백 ##								

주1) 석면비산정도측정 및 분석방법은 석면해체·제거 작업 사업장 주변 석면 비산관리를 위한 조사방법(환경부고시 제2012-79호)의 「대기오염공정시험기준」의 「환경대기 중 석면 시험방법(ES 01357.1)」 및 「실내공기질공정시험기준」의 「실내공기 중 석면 및 섬유상먼지 농도 측정방법(ES 02303.1)」에 따른다.

주2) 총 포집유량 및 계수 시야 수는 검출한계 0.005개/cc 이하를 만족하여야 한다.

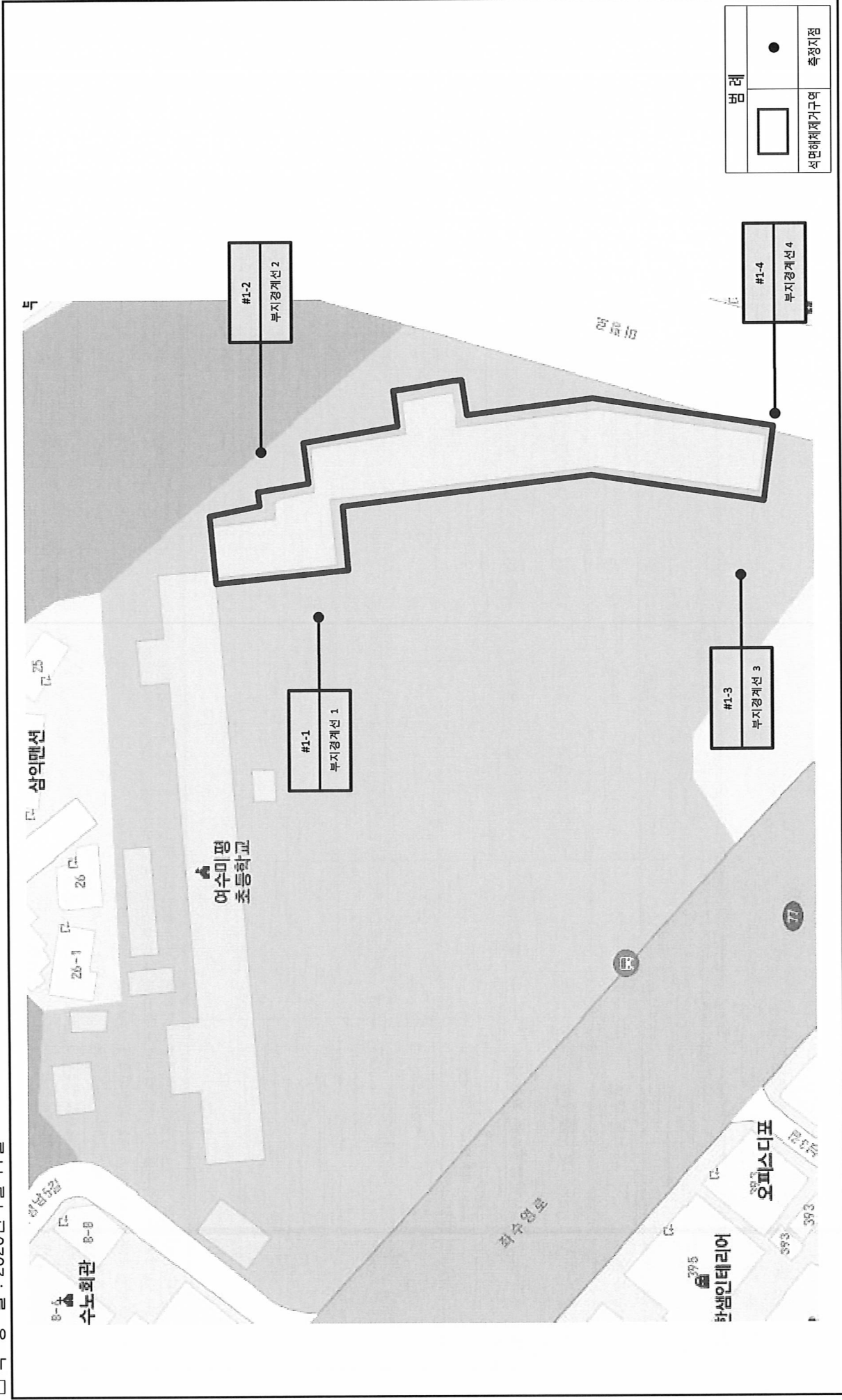
주3) 분석결과는 소수점 넷째 자리에서 반올림하여 소수점 셋째 자리까지 표기한다.

주4) 위상차현미경(PCM)법에도 불구하고 필요시 주사전자현미경(SEM)법, 투과전자현미경(TEM)법으로 분석할 수 있다.

주5) 위 분석결과는 법적인 소송과 관련하여 사용되어서는 안됩니다.

별첨 2. 측정 지점 위치(도식도)

- ☐ 현 장 명 : 여수미평초 석면해체제거공사
- ☐ 측 정 일 : 2020년 1월 11일



210mm×297mm(일반용지 60g/㎡(재활용품))

별첨 1. 측정결과

☐ 현 장 명 : 여수미평초 석면해체제거공사

☐ 측 정 일 : 2020년 1월 12일

No.	시료번호	측정위치(지점)		측정 장비 (종류/수량)	측정 유량		측정 일시	측정결과 (f/cc)	검출석면의 종류	기준초과여부 (0.01 f/cc)
		위치	지점		유량 (ℓ/분)	환산한 채취 공기량(ℓ)				
1	# 1-1	별관동 주변	부지경계선	120011/1대	9.73	2,664.51	1/12 9:30 ~13:43	불검출	-	0.01 f/cc 미만
2	# 1-2	별관동 주변	"	120012/1대	9.69	2,664.04	1/12 9:35 ~13:49	불검출	-	0.01 f/cc 미만
3	# 1-3	별관동 주변	"	120013/1대	9.71	2,648.52	1/12 9:43 ~13:55	불검출	-	0.01 f/cc 미만
4	# 1-4	별관동 주변	"	120014/1대	9.74	2,667.24	1/12 9:45 ~13:58	불검출	-	0.01 f/cc 미만
5	# 2-1	별관동 1층 계단실1	위생실비 입구	130016/1대	9.78	475.36	1/12 10:23 ~11:08	불검출	-	0.01 f/cc 미만
6	# 3-1	별관동 1층 계단실2	작업장 주변(실내)	130017/1대	9.7	1,309.64	1/12 10:55 ~13:00	불검출	-	0.01 f/cc 미만
7	# 4-1	별관동 주변	음압기	130018/1대	9.64	458.14	1/12 10:00 ~10:44	불검출	-	0.01 f/cc 미만
8	# 4-2	별관동 주변	"	130019/1대	9.65	469.04	1/12 10:03 ~10:48	불검출	-	0.01 f/cc 미만
9	# 4-3	별관동 주변	"	130020/1대	9.65	469.04	1/12 10:05 ~10:50	불검출	-	0.01 f/cc 미만
10	# 4-4	별관동 주변	"	130021/1대	9.71	461.47	1/12 10:07 ~10:51	불검출	-	0.01 f/cc 미만
11	# 5-1	별관동 2층 계단실2	폐기를 반출구	130022/1대	9.65	458.62	1/12 10:27 ~11:11	0.005	-	0.01 f/cc 미만

주1) 석면비산정도 측정 및 분석방법은 석면해체·제거 작업 사업장 주변 석면 비산관리를 위한 조사방법(환경부 고시 제2012-79호)의 「대기오염공정시험기준」의 '환경대기 중 석면 시험방법 (ES 01357.1)' 및 「실내공기질공정시험기준」의 '실내공기 중 석면 및 섬유상먼지 농도 측정방법 (ES 02303.1)'에 따름

주2) 총 포집유량 및 계수 시야 수는 검출한계 0.005개/cc 이하를 만족하여야 한다.

주3) 분석결과는 소수점 넷째자리에서 반올림하여 소수점 셋째자리까지 표기한다.

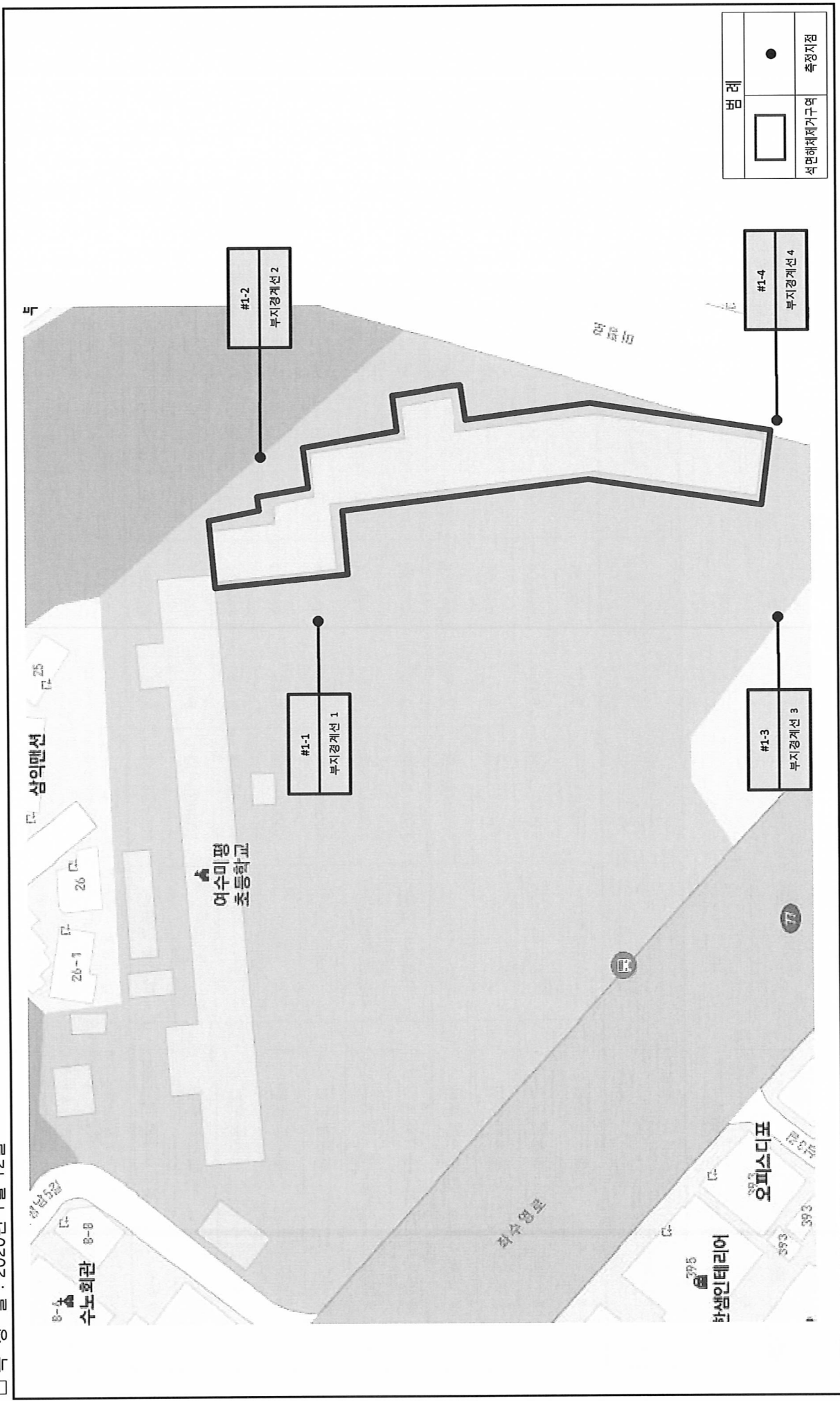
주4) 위상차현미경 (PCM)법에도 불구하고 필요시 주사전자현미경 (SEM)법, 투과전자현미경 (TEM)법으로 분석할 수 있다.

주5) 위 분석결과와는 별적인 소송과 관련하여 사용되어서는 안됩니다.

별첨 2. 측정 지점 위치(도식도)

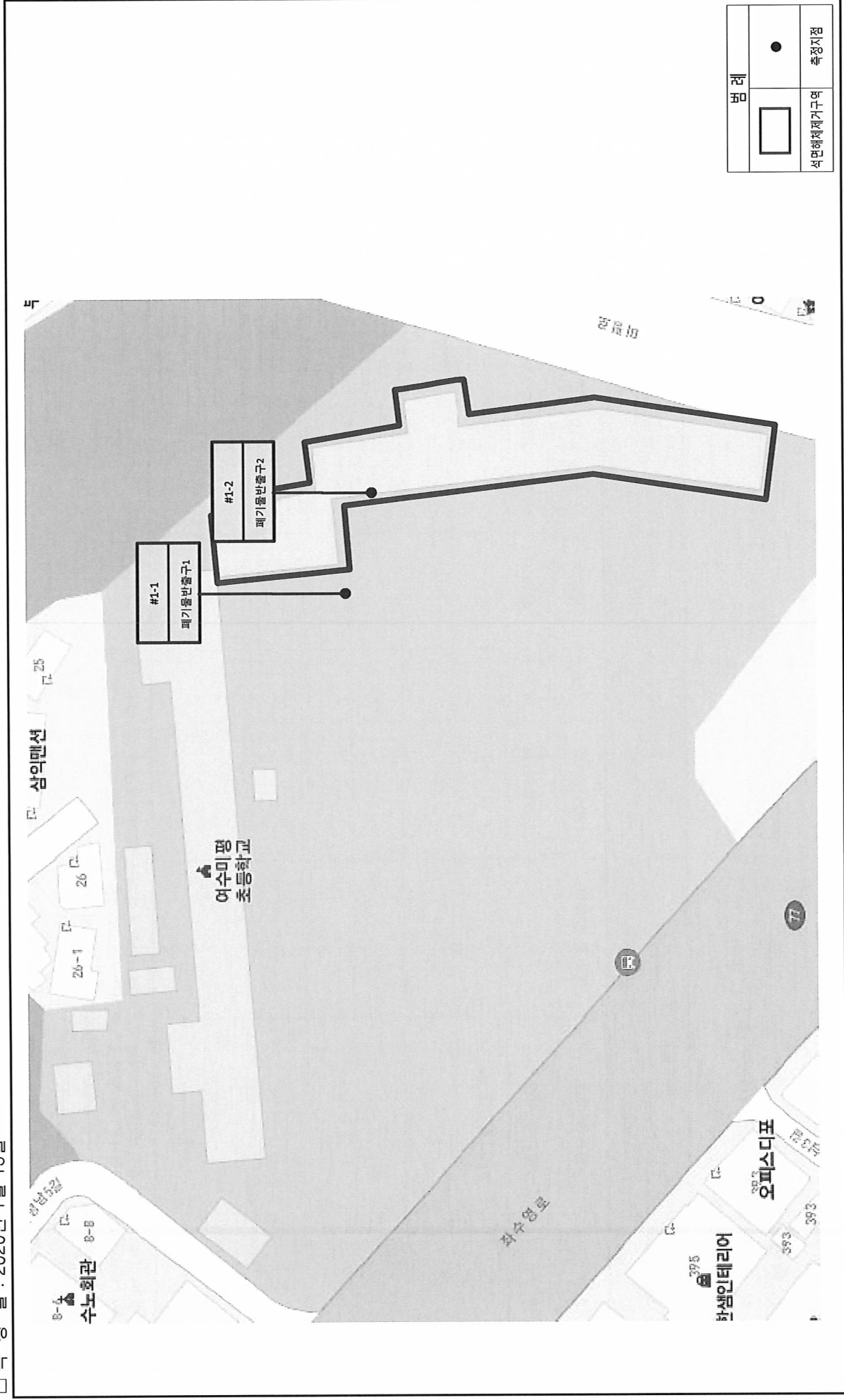
□ 현 장 명 : 여수미평초 석면해체제거공사

□ 측 정 일 : 2020년 1월 12일



별첨 2. 측정 지점 위치(도식도)

- ☐ 현 장 명 : 여수미평초 석면해체제거공사
☐ 측 정 일 : 2020년 1월 13일



별첨 1. 측정결과

☐ 현 장 명 : 여수미평초 석면해체제거공사

☐ 측 정 일 : 2020년 1월 9일

No.	시료번호	측정위치(지점)		측정 장비 (종류/수량)	측정 유량		측정 일시	측정결과 (f/cc)	검출석면의 종류	기준초과여부 (0.01 f/cc)
		위치	지점		유량 (ℓ/분)	환산한 채취 공기량(ℓ)				
1	# 1-1	별관동 주변	부지경계선	120011/1대	9.63	2,618.82	1/9 9:17 ~13:27	불검출	-	0.01 f/cc 미만
2	# 1-2	별관동 주변	"	120012/1대	9.68	2,674.54	1/9 9:20 ~13:34	불검출	-	0.01 f/cc 미만
3	# 1-3	별관동 주변	"	120013/1대	9.62	2,616.10	1/9 9:25 ~13:35	불검출	-	0.01 f/cc 미만
4	# 1-4	별관동 주변	"	120014/1대	9.65	2,655.75	1/9 9:28 ~13:41	불검출	-	0.01 f/cc 미만
5	# 2-1	별관동 1층 계단실1	위생설비 입구	130016/1대	9.7	472.98	1/9 10:22 ~11:07	불검출	-	0.01 f/cc 미만
6	# 2-2	별관동 3층 계단실1	"	130017/1대	9.65	470.54	1/9 10:25 ~11:10	불검출	-	0.01 f/cc 미만
7	# 3-1	별관동 1층 계단실2	작업장 주변(실내)	170024/1대	9.7	1,352.82	1/9 10:50 ~12:59	불검출	-	0.01 f/cc 미만
8	# 4-1	별관동 3층 계단실1	음압기	130018/1대	9.69	452.02	1/9 10:10 ~10:53	불검출	-	0.01 f/cc 미만
9	# 4-2	별관동 3층 계단실1	"	130019/1대	9.69	473.05	1/9 10:11 ~10:56	불검출	-	0.01 f/cc 미만
10	# 4-3	별관동 3층 계단실1	"	130020/1대	9.77	476.95	1/9 10:12 ~10:57	불검출	-	0.01 f/cc 미만
11	# 4-4	별관동 3층 계단실1	"	130021/1대	9.71	474.03	1/9 10:13 ~10:58	불검출	-	0.01 f/cc 미만
12	# 4-5	별관동 3층 계단실1	"	130022/1대	9.67	472.07	1/9 10:15 ~11:00	불검출	-	0.01 f/cc 미만

□ 회계장부처리방법 : 2020년 1월 9일

주1) 석면비산정도측정 및 분석방법은 석면해체·제거 작업 사업장 주변 석면 비산관리를 위한 조사방법(환경부 고시 제2012-79호)의
및 「실내공기질환경기준」의 ‘실내공기 중 석면 및 전유상먼지 농도 측정방법 (ES 02303.1)’에 따른
주2) 총 포집유량 및 계수 시야 수는 검출한계 0.005개/cc 이하를 만족하여야 한다.
주3) 분석결과는 소수점 넷째자리에서 반올림하여 소수점 셋째자리까지 표기한다.
주4) 위상차현미경(PCM)법에 도 불구하고 필요시 주사전자현미경(SEM)법, 투과전자현미경(TEM)법으로 분석할 수 있다.
주5) 위 분석결과에는 필적인 소결과 관련하여 사용되어서는 안됩니다.

별첨 1. 측정결과

☐ 현 장 명 : 여수미평초 석면해체제거공사

☐ 측 정 일 : 2020년 1월 10일

No.	시료번호	측정위치(지점)		측정 장비 (종류/수량)	측정 유량		측정 일시	측정결과 (f/cc)	검출석면의 종류	기준초과여부 (0.01 f/cc)
		위치	지점		유량 (ℓ/분)	환산한 채취 공기량(ℓ)				
1	# 1-1	별관동 주변	부지경계선	120011/1대	9.63	2,634.87	1/10 8:50 ~13:00	불검출	-	0.01 f/cc 미만
2	# 1-2	별관동 주변	"	120012/1대	9.68	2,690.93	1/10 8:55 ~13:09	불검출	-	0.01 f/cc 미만
3	# 1-3	별관동 주변	"	120013/1대	9.62	2,632.14	1/10 9:00 ~13:10	불검출	-	0.01 f/cc 미만
4	# 1-4	별관동 주변	"	120014/1대	9.65	2,672.03	1/10 9:05 ~13:18	불검출	-	0.01 f/cc 미만
5	# 2-1	별관동 1층 계단실1	위생설비 입구	130021/1대	9.7	477.12	1/10 9:21 ~10:06	불검출	-	0.01 f/cc 미만
6	# 2-2	별관동 3층 계단실1	"	130020/1대	9.65	474.67	1/10 9:20 ~10:05	불검출	-	0.01 f/cc 미만
7	# 2-3	별관동 2층 계단실1	"	170024/1대	9.7	468.55	1/10 13:25 ~14:10	불검출	-	0.01 f/cc 미만
8	# 3-1	별관동 1층 계단실2	작업장 주변(실내)	130023/1대	9.69	1,350.85	1/10 12:20 ~14:29	불검출	-	0.01 f/cc 미만
9	# 4-1	별관동 3층 계단실2	음압기	130016/1대	9.69	455.86	1/10 9:10 ~9:53	불검출	-	0.01 f/cc 미만
10	# 4-2	별관동 3층 계단실2	"	130017/1대	9.77	481.00	1/10 9:11 ~9:56	불검출	-	0.01 f/cc 미만
11	# 4-3	별관동 3층 계단실2	"	130018/1대	9.71	478.04	1/10 9:12 ~9:57	불검출	-	0.01 f/cc 미만
12	# 4-4	별관동 3층 계단실2	"	130019/1대	9.67	476.07	1/10 9:13 ~9:58	불검출	-	0.01 f/cc 미만

□ 현 장 명 : 여수미평초 석면해체제거공사

□ 축 정 일 : 2020년 1월 10일

No.	시료번호	측정위치(지점)		측정 장비 (종류/수량)	측정 유량		측정 일시	측정결과 (f/cc)	검출석면의 종류	기준초과여부 (0.01 f/cc)
		위치	지점		유량 (l/분)	환산한 채취 공기량(l)				
13	# 4-5	별관동 주변	"	130017/1대	9.69	468.96	1/10 13:10 ~13:55	불검출	-	0.01 f/cc 미만
14	# 4-6	별관동 주변	"	130018/1대	9.75	471.86	1/10 13:11 ~13:56	불검출	-	0.01 f/cc 미만
15	# 4-7	별관동 주변	"	130019/1대	9.66	467.50	1/10 13:12 ~13:57	불검출	-	0.01 f/cc 미만
16	# 4-8	별관동 주변	"	130020/1대	9.67	467.99	1/10 13:13 ~13:58	불검출	-	0.01 f/cc 미만
17	# 5-1	별관동 3층 복도	폐기물 반출구	130022/1대	9.74	479.09	1/10 9:35 ~10:20	불검출	-	0.01 f/cc 미만
18	# 5-2	별관동 2층 복도	"	170025/1대	9.63	465.17	1/10 13:35 ~14:20	0.005	-	0.01 f/cc 미만
		## 이하여백 ##								

주1) 석면비산정도측정 및 분석방법은 석면해체·제거 작업 사업장 주변 석면 비산관리를 위한 조사방법(환경부고시 제2012-79호)의 「대기오염공정시험기준」의 「환경대기 중 석면 시험방법(ES 01357.1)」 및 「실내공기질공정시험기준」의 「실내공기 중 석면 및 섬유상먼지 농도 측정방법(ES 02303.1)」에 따른다.

주2) 총 포집유량 및 계수 시야 수는 검출한계 0.005개/cc 이하를 만족하여야 한다.

주3) 분석결과는 소수점 넷째자리에서 반올림하여 소수점 셋째 자리까지 표기한다.

주4) 위상차현미경(PCM)법에도 불구하고 필요시 주사전자현미경(SEM)법, 투과전자현미경(TEM)법으로 분석할 수 있다.

주5) 위 분석결과는 법적인 소송과 관련하여 사용되어서는 안됩니다.

별첨 1. 측정결과

☐ 현 장 명 : 여수미평초 석면해체제거공사

☐ 측 정 일 : 2020년 1월 11일

No.	시료번호	측정위치(지점)		측정 장비 (종류/수량)	측정 유량		측정 일시	측정결과 (f/cc)	검출석면의 종류	기준초과여부 (0.01 f/cc)
		위치	지점		유량 (ℓ/분)	환산한 채취 공기량(ℓ)				
1	# 1-1	별관동 주변	부지경계선	120011/1대	9.63	2,653.63	1/11 8:40 ~12:53	불검출	-	0.01 f/cc 미만
2	# 1-2	별관동 주변	"	120012/1대	9.68	2,677.95	1/11 8:43 ~12:57	불검출	-	0.01 f/cc 미만
3	# 1-3	별관동 주변	"	120013/1대	9.62	2,640.40	1/11 8:50 ~13:02	불검출	-	0.01 f/cc 미만
4	# 1-4	별관동 주변	"	120014/1대	9.65	2,659.14	1/11 8:52 ~13:05	불검출	-	0.01 f/cc 미만
5	# 2-1	별관동 1층 계단실1	위생설비 입구	130016/1대	9.7	474.15	1/11 9:00 ~9:45	불검출	-	0.01 f/cc 미만
6	# 2-2	별관동 2층 계단실2	"	130017/1대	9.65	482.19	1/11 9:40 ~10:26	불검출	-	0.01 f/cc 미만
7	# 3-1	별관동 1층 계단실2	작업장 주변(실내)	170026/1대	9.7	1,313.19	1/11 10:15 ~12:20	불검출	-	0.01 f/cc 미만
8	# 4-1	별관동 주변	음압기	130018/1대	9.69	463.14	1/11 9:00 ~9:44	불검출	-	0.01 f/cc 미만
9	# 4-2	별관동 주변	"	130019/1대	9.69	473.66	1/11 9:01 ~9:46	불검출	-	0.01 f/cc 미만
10	# 4-3	별관동 주변	"	130020/1대	9.77	477.57	1/11 9:03 ~9:48	불검출	-	0.01 f/cc 미만
11	# 4-4	별관동 주변	"	130021/1대	9.71	451.97	1/11 13:50 ~14:34	불검출	-	0.01 f/cc 미만
12	# 4-5	별관동 주변	"	130022/1대	9.67	460.33	1/11 13:51 ~14:36	불검출	-	0.01 f/cc 미만

별첨 1. 측정결과

□ 현 장 명 : 여수미평초 석면해체제거공사

□ 측 정 일 : 2020년 1월 12일

No.	시료번호	측정위치(지점)		측정 장비 (종류/수량)	측정 유량		측정 일시	측정결과 (f/cc)	검출석면의 종류	기준 초과여부 (0.01 f/cc)
		위치	지점		유량 (l/분)	환산한 채취 공기량(l)				
1	# 1-1	별관동 주변	부지경계선	120011/1대	9.73	2,664.51	1/12 9:30 ~13:43	불검출	-	0.01 f/cc 미만
2	# 1-2	별관동 주변	"	120012/1대	9.69	2,664.04	1/12 9:35 ~13:49	불검출	-	0.01 f/cc 미만
3	# 1-3	별관동 주변	"	120013/1대	9.71	2,648.52	1/12 9:43 ~13:55	불검출	-	0.01 f/cc 미만
4	# 1-4	별관동 주변	"	120014/1대	9.74	2,667.24	1/12 9:45 ~13:58	불검출	-	0.01 f/cc 미만
5	# 2-1	별관동 1층 계단실1	위생설비 입구	130016/1대	9.78	475.36	1/12 10:23 ~11:08	불검출	-	0.01 f/cc 미만
6	# 3-1	별관동 1층 계단실2	작업장 주변(실내)	130017/1대	9.7	1,309.64	1/12 10:55 ~13:00	불검출	-	0.01 f/cc 미만
7	# 4-1	별관동 주변	음압기	130018/1대	9.64	458.14	1/12 10:00 ~10:44	불검출	-	0.01 f/cc 미만
8	# 4-2	별관동 주변	"	130019/1대	9.65	469.04	1/12 10:03 ~10:48	불검출	-	0.01 f/cc 미만
9	# 4-3	별관동 주변	"	130020/1대	9.65	469.04	1/12 10:05 ~10:50	불검출	-	0.01 f/cc 미만
10	# 4-4	별관동 주변	"	130021/1대	9.71	461.47	1/12 10:07 ~10:51	불검출	-	0.01 f/cc 미만
11	# 5-1	별관동 2층 계단실2	폐기물 반출구	130022/1대	9.65	458.62	1/12 10:27 ~11:11	0.005	-	0.01 f/cc 미만

주1) 석면비산장도측정 및 분석방법은 석면해체·제거 작업 사업장 주변 석면 비산관리를 위한 조사방법(환경부고시 제2012-79호)의 「대기오염공정시험기준」의 '환경대기 중 석면 시험방법(ES 01357.1)' 및 「실내공기질공정시험기준」의 '실내공기 중 석면 및 섬유상먼지 농도 측정방법(ES 02303.1)'에 따른다.

주2) 총 포집유량 및 계수 사이 수는 검출한계 0.005개/cc 이하를 만족하여야 한다.

주3) 분석결과는 소수점 넷째자리에서 반올림하여 소수점 셋째자리까지 표기한다.

주4) 위상차현미경(PCM)법에도 불구하고 필요시 주사전자현미경(SEM)법, 투과전자현미경(TEM)법으로 분석할 수 있다.

주5) 위 분석결과는 법적인 소송과 관련하여 사용되어서는 안됩니다.

별첨 1. 측정결과

☐ 현 장 명 : 여수미평초 석면해체제거공사

☐ 측 정 일 : 2020년 1월 17일

No.	시료번호	측정위치(지점)		측정 장비 (종류/수량)	측정 유량		측정 일시	측정결과 (f/cc)	검출석면의 종류	기준초과여부 (0.01 f/cc)
		위치	지점		유량 (ℓ/분)	환산한 채취 공기량(ℓ)				
1	# 1-1	본관동 주변	부지경계선	120011/1대	9.68	2,628.54	1/17 8:02 ~12:12	불검출	-	0.01 f/cc 미만
2	# 1-2	본관동 주변	"	120012/1대	9.71	2,678.87	1/17 8:05 ~12:19	불검출	-	0.01 f/cc 미만
3	# 1-3	본관동 주변	"	120013/1대	9.69	2,631.25	1/17 8:10 ~12:20	불검출	-	0.01 f/cc 미만
4	# 1-4	본관동 주변	"	120014/1대	9.67	2,657.33	1/17 8:14 ~12:27	불검출	-	0.01 f/cc 미만
5	# 2-1	본관동 1층	위생설비 입구	130020/1대	9.78	477.30	1/17 9:12 ~9:57	불검출	-	0.01 f/cc 미만
6	# 2-2	본관동 3층	"	130021/1대	9.61	469.01	1/17 9:17 ~10:02	불검출	-	0.01 f/cc 미만
7	# 3-1	본관동 주변	음압기	130016/1대	9.65	450.71	1/17 8:31 ~9:14	불검출	-	0.01 f/cc 미만
8	# 3-2	본관동 주변	"	130017/1대	9.74	476.07	1/17 8:32 ~9:17	불검출	-	0.01 f/cc 미만
9	# 3-3	본관동 주변	"	130018/1대	9.73	475.58	1/17 8:34 ~9:19	불검출	-	0.01 f/cc 미만
10	# 3-4	본관동 주변	"	130019/1대	9.72	474.37	1/17 9:07 ~9:52	불검출	-	0.01 f/cc 미만
11	# 3-5	본관동 주변	"	130022/1대	9.74	467.43	1/17 14:52 ~15:37	불검출	-	0.01 f/cc 미만
12	# 3-6	본관동 주변	"	130023/1대	9.73	466.95	1/17 14:54 ~15:39	불검출	-	0.01 f/cc 미만

□ 2020년 1월 17일

주1) 석면비산정도측정 및 분석방법은 석면해체· 제거 작업 사업장 주변 석면 비산관리를 위한 조사방법(환경부고시 제2012-79호)의 「대기오염공정시험기준」의 '환경대기 중 석면 시험방법(ES 01357.1)' 및 「실내공기질공정시험기준」의 '실내공기 중 석면 및 섬유상먼지 농도 측정방법(ES 02303.1)'에 따름

주2) 총 포집유량 및 계수 시야 수는 검출한계 0.005개/cc 이하를 만족하여야 한다.

주3) 분석결과는 소수점 넷째자리에서 반올림하여 소수점 셋째자리까지 표기한다.

주4) 위상차현미경(PCM)법에도 불구하고 필요시 주사전자현미경(SEM)법, 투과전자현미경(TEM)법으로 분석할 수 있다.

주5) 위 분 석결과와 다른 분석결과인 소송과 관련하여 사용되어서는 안됩니다.

별첨 1. 측정결과

☐ 현 장 명 : 여수미평초 석면해체제거공사

☐ 측 정 일 : 2020년 1월 18일

No.	시료번호	측정위치(지점)		측정 장비 (종류/수량)	측정 유량		측정 일시	측정결과 (f/cc)	검출석면의 종류	기준초과여부 (0.01 f/cc)
		위치	지점		유량 (ℓ/분)	환산한 채취 공기량(ℓ)				
1	# 1-1	본관동 주변	부지경계선	120011/1대	9.67	2,566.03	1/18 8:30 ~12:33	불검출	-	0.01 f/cc 미만
2	# 1-2	본관동 주변	"	120012/1대	9.7	2,605.77	1/18 8:34 ~12:40	불검출	-	0.01 f/cc 미만
3	# 1-3	본관동 주변	"	120013/1대	9.73	2,603.20	1/18 8:40 ~12:45	불검출	-	0.01 f/cc 미만
4	# 1-4	본관동 주변	"	120014/1대	9.73	2,613.83	1/18 8:45 ~12:51	불검출	-	0.01 f/cc 미만
5	# 2-1	본관동 1층	위생실비 입구	130020/1대	9.7	474.76	1/18 9:00 ~9:45	불검출	-	0.01 f/cc 미만
6	# 2-2	본관동 3층 계단	"	130021/1대	9.75	477.21	1/18 9:05 ~9:50	불검출	-	0.01 f/cc 미만
7	# 3-1	본관동 주변	음압기	130016/1대	9.7	464.21	1/18 9:15 ~9:59	불검출	-	0.01 f/cc 미만
8	# 3-2	본관동 주변	"	130017/1대	9.66	472.81	1/18 9:17 ~10:02	불검출	-	0.01 f/cc 미만
9	# 3-3	본관동 주변	"	130018/1대	9.73	486.81	1/18 9:18 ~10:04	불검출	-	0.01 f/cc 미만
10	# 3-4	본관동 주변	"	130019/1대	9.71	475.25	1/18 9:20 ~10:05	불검출	-	0.01 f/cc 미만
11	# 3-5	본관동 주변	"	130022/1대	9.74	476.72	1/18 9:21 ~10:06	불검출	-	0.01 f/cc 미만
12	# 4-1	본관동 3층 계단	폐기를 반출구	130023/1대	9.74	497.91	1/18 9:51 ~10:38	불검출	-	0.01 f/cc 미만

□ 氏名 : 2020년 1월 18일

주1) 석면비산정도측정 및 분석방법은 석면해체·제거 작업 시 현장 주변 석면 비산관리를 위한 조사방법(환경부 고시 제2012-79호)의 「대기오염공정시험기준」의 '환경대기 중 석면 시험방법(ES 01357.1)' 및 「실내공기질공정시험기준」의 '실내공기 중 석면 및 섬유상먼지 농도 측정방법(ES 02303.1)'에 따른다.

주2) 총 포집유량 및 계수 시야 수는 검출한계 0.005개/cc 이하를 만족하여야 한다.

주3) 분석결과에는 소수점 넷째 자리에서 반올림하여 소수점 셋째 자리까지 표기한다.

주4) 위상자현미경(PCM)법에도 불구하고 필요시 주사전자현미경(SEM)법, 투과전자현미경(TEM)법으로 분석할 수 있다.

주5) 위 분석결과에는 소수점 둘째 자리까지 반올림하여 사용되어서는 안됩니다.

별첨 1. 측정결과

☐ 현 장 명 : 여수미평초 석면해체제거공사

☐ 측 정 일 : 2020년 1월 19일

No.	시료번호	측정위치(지점)		측정 장비 (종류/수량)	측정 유량		측정 일시	측정결과 (f/cc)	검출석면의 종류	기준초과여부 (0.01 f/cc)
		위치	지점		유량 (ℓ/분)	환산한 채취 공기량(ℓ)				
1	# 1-1	본관동 주변	부지경계선	120011/1대	9.64	2,614.70	1/19 8:00 ~12:10	불검출	-	0.01 f/cc 미만
2	# 1-2	본관동 주변	"	120012/1대	9.76	2,689.60	1/19 8:05 ~12:19	불검출	-	0.01 f/cc 미만
3	# 1-3	본관동 주변	"	120013/1대	9.7	2,630.97	1/19 8:10 ~12:20	불검출	-	0.01 f/cc 미만
4	# 1-4	본관동 주변	"	120014/1대	9.66	2,651.57	1/19 8:16 ~12:29	불검출	-	0.01 f/cc 미만
5	# 2-1	본관동 1층	위생설비 입구	130018/1대	9.67	472.11	1/19 8:45 ~9:30	불검출	-	0.01 f/cc 미만
6	# 2-2	본관동 2층	"	130019/1대	9.62	469.67	1/19 8:50 ~9:35	불검출	-	0.01 f/cc 미만
7	# 3-1	본관동 주변	음압기	130016/1대	9.67	451.13	1/19 8:20 ~9:03	불검출	-	0.01 f/cc 미만
8	# 3-2	본관동 주변	"	130017/1대	9.71	474.06	1/19 8:22 ~9:07	불검출	-	0.01 f/cc 미만
9	# 3-3	본관동 주변	"	130018/1대	9.75	476.02	1/19 8:24 ~9:09	불검출	-	0.01 f/cc 미만
10	# 3-4	본관동 주변	"	130016/1대	9.68	468.53	1/19 12:12 ~12:57	불검출	-	0.01 f/cc 미만
11	# 3-5	본관동 주변	"	130017/1대	9.67	468.05	1/19 12:14 ~12:59	불검출	-	0.01 f/cc 미만
12	# 3-6	본관동 주변	"	130018/1대	9.66	467.56	1/19 12:15 ~13:00	불검출	-	0.01 f/cc 미만

□ 현 장 명 : 여수미평초 석면해체제거공사

□ 측 정 일 : 2020년 1월 19일

No.	시료번호	측정위치(지점)		측정 장비 (종류/수량)	측정 유량		측정 일시	측정결과 (f/cc)	검출석면의 종류	기준초과여부 (0.01 f/cc)
		위치	지점		유량 (ℓ/분)	환산한 채취 공기량(ℓ)				
13	# 3-7	본관동 주변	"	130019/1대	9.71	469.98	1/19 12:18 ~13:03	불검출	-	0.01 f/cc 미만
14	# 3-8	본관동 주변	"	130016/1대	9.8	471.28	1/19 14:52 ~15:37	불검출	-	0.01 f/cc 미만
15	# 3-9	본관동 주변	"	130017/1대	9.7	466.47	1/19 14:54 ~15:39	불검출	-	0.01 f/cc 미만
16	# 4-1	본관동 2층 계단	폐기를 반출구	130020/1대	9.67	472.00	1/19 9:10 ~9:55	0.005	-	0.01 f/cc 미만
		## 이하여백 ##								
주1) 석면비산정도측정 및 분석방법은 석면해체·제거 작업 사업장 주변 석면 비산관리를 위한 조사방법(환경부고시 제2012-79호)의 「대기오염공정시험기준」의 '환경대기 중 석면 시험방법(ES 01357.1)' 및 「실내공기질공정시험기준」의 '실내공기 중 석면 및 섬유상먼지 농도 측정방법(ES 02303.1)'에 따른 주2) 총 포집유량 및 계수 시야 수는 검출한계 0.005개/cc 이하를 만족하여야 한다. 주3) 분석결과는 소수점 넷째자리에서 반올림하여 소수점 셋째자리까지 표기한다. 주4) 위상차현미경(PCM)법에도 불구하고 필요시 주사전자현미경(SEM)법, 투과전자현미경(TEM)법으로 분석할 수 있다. 주5) 위 분석결과는 법적인 소송과 관련하여 사용되어서는 안됩니다.										

☐ 취급 정 일 : 2020년 1월 20일

주1) 석면비산정도측정 및 분석방법은 석면해체·제거 작업 사업장 주변 석면 비산관리를 위한 조사방법(환경부 고시 제2012-79호)의 「대기오염공정시험기준」의 '환경대기 중 석면 시험방법(ES 01357.1)' 및 「실내공기질공정시험기준」의 '실내공기 중 석면 및 섬유상먼지 농도 측정방법(ES 02303.1)'에 따른다.

주2) 총 포집유량 및 계수 시야 수는 검출한계 0.005개/cc 이하를 만족하여야 한다.

주3) 분석결과는 소수점 넷째자리에서 반올림하여 소수점 셋째자리까지 표기한다.

주4) 위상차현미경(PCM)법에도 불구하고 필요시 주사전자현미경(SEM)법, 투과전자현미경(TEM)법으로 분석할 수 있다.

주5) 위 분석결과에는 수송과 관련된 사항이 포함되어서는 안됩니다.

별첨 1. 측정결과

☐ 현 장 명 : 여수미평초 석면해체제거공사

☐ 측 정 일 : 2020년 2월 1일

No.	시료번호	측정위치(지점)		측정 장비 (종류/수량)	측정 유량		측정 일시	측정결과 (f/cc)	검출석면의 종류	기준초과여부 (0.01 f/cc)
		위치	지점		유량 (ℓ/분)	환산한 채취 공기량(ℓ)				
1	# 1-1	본관동 주변	부지경계선	120011/1대	9.73	2,654.67	2/1 9:10 ~13:20	불검출	-	0.01 f/cc 미만
2	# 1-2	본관동 주변	"	120012/1대	9.74	2,699.92	2/1 9:15 ~13:29	불검출	-	0.01 f/cc 미만
3	# 1-3	본관동 주변	"	120013/1대	9.66	2,635.57	2/1 9:20 ~13:30	불검출	-	0.01 f/cc 미만
4	# 1-4	본관동 주변	"	120014/1대	9.67	2,669.96	2/1 9:25 ~13:38	불검출	-	0.01 f/cc 미만
5	# 2-1	본관동 1층 입구	위생설비 입구	130020/1대	9.68	472.62	2/1 10:25 ~11:10	0.005	-	0.01 f/cc 미만
6	# 3-1	본관동 주변	음압기	130016/1대	9.73	456.60	2/1 9:50 ~10:33	불검출	-	0.01 f/cc 미만
7	# 3-2	본관동 주변	"	130017/1대	9.7	476.37	2/1 9:55 ~10:40	불검출	-	0.01 f/cc 미만
8	# 3-3	본관동 주변	"	130018/1대	9.71	474.08	2/1 10:01 ~10:46	불검출	-	0.01 f/cc 미만
9	# 3-4	본관동 주변	"	130019/1대	9.74	475.54	2/1 10:07 ~10:52	불검출	-	0.01 f/cc 미만
10	# 4-1	본관동 주변	폐기물 반출구	130021/1대	9.73	475.06	2/1 10:40 ~11:25	0.006	-	0.01 f/cc 미만
		# 이 하 여 백 #								

별첨 1. 측정결과

☐ 현 장 명 : 어수미평초 석면해체제거공사

☐ 측 정 일 : 2020년 2월 2일

No.	시료번호	측정위치(지점)		측정 장비 (종류/수량)	측정 유량		측정 일시	측정결과 (f/cc)	검출석면의 종류	기준초과여부 (0.01 f/cc)
		위치	지점		유량 (ℓ/분)	환산한 채취 공기량(ℓ)				
1	# 1-1	본관동 주변	부지경계선	120011/1대	9.68	2,644.89	2/2 9:04 ~13:14	불검출	-	0.01 f/cc 미만
2	# 1-2	본관동 주변	"	120012/1대	9.66	2,681.66	2/2 9:08 ~13:22	불검출	-	0.01 f/cc 미만
3	# 1-3	본관동 주변	"	120013/1대	9.73	2,658.55	2/2 9:14 ~13:24	불검출	-	0.01 f/cc 미만
4	# 1-4	본관동 주변	"	120014/1대	9.7	2,682.16	2/2 9:19 ~13:32	불검출	-	0.01 f/cc 미만
5	# 2-1	본관동 1층 입구	위생설비 입구	130020/1대	9.72	476.06	2/2 10:17 ~11:02	불검출	-	0.01 f/cc 미만
6	# 2-2	본관동3층 계단실	"	130021/1대	9.76	470.44	2/2 13:50 ~14:35	불검출	-	0.01 f/cc 미만
7	# 2-3	본관동2층 계단실	"	130017/1대	9.69	463.54	2/2 15:30 ~16:15	불검출	-	0.01 f/cc 미만
8	# 3-1	관사 주변	작업장 주변(실외)	130023/1대	9.73	1,329.28	2/2 9:30 ~11:35	불검출	-	0.01 f/cc 미만
9	# 4-1	본관동 주변 (1층)	음압기	130016/1대	9.75	458.21	2/2 9:57 ~10:40	불검출	-	0.01 f/cc 미만
10	# 4-2	본관동 주변 (2층)	"	130017/1대	9.67	473.61	2/2 10:11 ~10:56	불검출	-	0.01 f/cc 미만
11	# 4-3	본관동 주변 (3층)	"	130018/1대	9.68	474.10	2/2 10:17 ~11:02	불검출	-	0.01 f/cc 미만
12	# 4-4	본관동 주변 (3층)	"	130019/1대	9.66	473.12	2/2 10:18 ~11:03	불검출	-	0.01 f/cc 미만

□ 현 장 명 : 여수미평초 석면해체제거공사

□ 축 정 일 : 2020년 2월 2일

No.	시료번호	측정위치(지점)		측정 장비 (종류/수량)	측정 유량		측정 일시	측정결과 (f/cc)	검출석면의 종류	기준초과여부 (0.01 f/cc)
		위치	지점		유량 (ℓ/분)	환산한 채취 공기량(ℓ)				
13	# 5-1	본관동 뒷편 (관사)	폐기물 반출구	130022/1대	9.76	480.02	2/2 9:42 ~10:27	불검출	-	0.01 f/cc 미만
14	# 5-2	본관동 뒷편	"	130022/1대	9.71	472.81	2/2 11:21 ~12:06	불검출	-	0.01 f/cc 미만
15	# 5-3	운동장	"	130018/1대	9.72	464.97	2/2 15:17 ~16:02	불검출	-	0.01 f/cc 미만
16	# 5-4	운동장	"	130019/1대	9.74	465.86	2/2 16:30 ~17:15	불검출	-	0.01 f/cc 미만
		## 이하여백 ##								

주1) 석면비산정도 측정 및 분석방법은 석면해체-제거 작업 사업장 주변 석면 비산관리를 위한 조사방법(환경부 고시 제2012-79호)의 「대기오염공정시험기준」의 「환경대기 중 석면 시험방법(ES 01357.1)」 및 「실내공기질공정시험기준」의 「실내공기 중 석면 및 섬유상먼지 농도 측정방법(ES 02303.1)」에 따른다.

주2) 총 포집유량 및 계수 시야 수는 검출한계 0.005개/cc 이하를 만족하여야 한다.

주3) 분석결과는 소수점 넷째 자리에서 반올림하여 소수점 셋째 자리까지 표기한다.

주4) 위상차현미경(PCM)법에도 불구하고 필요시 주사전자현미경(SEM)법, 투과전자현미경(TEM)법으로 분석할 수 있다.

주5) 위 분석결과는 법적인 소송과 관련하여 사용되어서는 안됩니다.

별첨 1. 측정결과

☐ 현 장 명 : 어수미평초 석면해체제거공사

☐ 측 정 일 : 2020년 2월 3일

No.	시료번호	측정위치(지점)		측정 장비 (종류/수량)	측정 유량		측정 일시	측정결과 (f/cc)	검출석면의 종류	기준초과여부 (0.01 f/cc)
		위치	지점		유량 (l/분)	환산한 채취 공기량(l)				
1	# 1-1	본관동 주변	폐기를 반출구	130016/1대	9.62	472.28	2/3 8:43 ~9:28	불검출	-	0.01 f/cc 미만
2	# 1-2	본관동 주변	"	130017/1대	9.71	476.70	2/3 8:44 ~9:29	불검출	-	0.01 f/cc 미만
3	# 1-3	본관동 주변	"	130018/1대	9.7	474.89	2/3 9:01 ~9:46	불검출	-	0.01 f/cc 미만
4	# 1-4	본관동 주변	"	130019/1대	9.78	478.81	2/3 9:02 ~9:47	불검출	-	0.01 f/cc 미만
		## 이하여백 ##								

주1) 석면비산정도측정 및 분석방법은 석면해체·제거 작업 사업장 주변 석면 비산관리를 위한 조사방법(환경부고시 제2012-79호)의 「대기오염공정시험기준」의 「환경대기 중 석면 시험방법(ES 01357.1)」 및 「실내공기질공정시험기준」의 「실내공기 중 석면 및 섬유상먼지 농도 측정방법(ES 02303.1)」에 따름

주2) 총 포집유량 및 계수 시야 수는 검출한계 0.005개/cc 이하를 만족하여야 한다.

주3) 분석결과는 소수점 넷째자리에서 반올림하여 소수점 셋째자리까지 표기한다.

주4) 위상차현미경(PCM)법에도 불구하고 필요시 주사전자현미경(SEM)법, 투과전자현미경(TEM)법으로 분석할 수 있다.

주5) 위 분석결과는 법적인 소송과 관련하여 사용되어서는 안됩니다.

별첨 1. 측정결과

□ 현 장 명 : 여수미평초 석면해체제거공사

□ 측 정 일 : 2020년 1월 9일

No.	시료번호	측정위치(지점)		측정 장비 (종류/수량)	측정 유량		측정 일시	측정결과 (f/cc)	검출석면의 종류	기준초과여부 (0.01 f/cc)
		위치	지점		유량 (l/분)	환산한 채취 공기량(l)				
1	# 1-1	별관동 주변	부지경계선	120011/1대	9.63	2,618.82	1/9 9:17 ~13:27	불검출	-	0.01 f/cc 미만
2	# 1-2	별관동 주변	"	120012/1대	9.68	2,674.54	1/9 9:20 ~13:34	불검출	-	0.01 f/cc 미만
3	# 1-3	별관동 주변	"	120013/1대	9.62	2,616.10	1/9 9:25 ~13:35	불검출	-	0.01 f/cc 미만
4	# 1-4	별관동 주변	"	120014/1대	9.65	2,655.75	1/9 9:28 ~13:41	불검출	-	0.01 f/cc 미만
5	# 2-1	별관동 1층 계단실1	위생설비 입구	130016/1대	9.7	472.98	1/9 10:22 ~11:07	불검출	-	0.01 f/cc 미만
6	# 2-2	별관동 3층 계단실1	"	130017/1대	9.65	470.54	1/9 10:25 ~11:10	불검출	-	0.01 f/cc 미만
7	# 3-1	별관동 1층 계단실2	작업장 주변(실내)	170024/1대	9.7	1,352.82	1/9 10:50 ~12:59	불검출	-	0.01 f/cc 미만
8	# 4-1	별관동 3층 계단실1	음압기	130018/1대	9.69	452.02	1/9 10:10 ~10:53	불검출	-	0.01 f/cc 미만
9	# 4-2	별관동 3층 계단실1	"	130019/1대	9.69	473.05	1/9 10:11 ~10:56	불검출	-	0.01 f/cc 미만
10	# 4-3	별관동 3층 계단실1	"	130020/1대	9.77	476.95	1/9 10:12 ~10:57	불검출	-	0.01 f/cc 미만
11	# 4-4	별관동 3층 계단실1	"	130021/1대	9.71	474.03	1/9 10:13 ~10:58	불검출	-	0.01 f/cc 미만
12	# 4-5	별관동 3층 계단실1	"	130022/1대	9.67	472.07	1/9 10:15 ~11:00	불검출	-	0.01 f/cc 미만

□ 4월 1일 : 2020년 1월 9일

「대기오염공정시험기준」의 「환경대기 중 석면 시험방법(ES 01357.1)」의 「석면비산정도 측정 및 분석방법은 석면해체·제거 작업 시업장 주변 석면 비산관리를 위한 조사방법(환경부고시 제2012-79호)」의 「실내공기질공정시험기준」의 「실내공기 중 석면 및 섬유상먼지 농도 측정방법(ES 02303.1)」에 따른

주1) 총 포집유량 및 계수 시야 수는 검출한계 0.005개/cc 이하를 만족하여야 한다.

주2) 분석 결과는 소수점 넷째자리에서 반올림하여 소수점 셋째자리까지 표기한다.

주3) 위상차현미경(PCM)법에도 불구하고 필요시 주사전자현미경(SEM)법, 투과전자현미경(TEM)법으로 분석할 수 있다.

주4) 위 분석 결과는 법적인 소송과 관련하여 사용되어서는 안됩니다.

□ 현 장 명 : 여수미평초 석면해체제거공사

□ 측 정 일 : 2020년 1월 10일

No.	시료번호	측정위치(지점)		측정 장비 (종류/수량)	측정 유량		측정 일시	측정결과 (f/cc)	검출석면의 종류	기준초과여부 (0.01 f/cc)
		위치	지점		유량 (l/분)	환산한 채취 공기량(l)				
13	# 4-5	별관동 주변	"	130017/1대	9.69	468.96	1/10 13:10 ~13:55	불검출	-	0.01 f/cc 미만
14	# 4-6	별관동 주변	"	130018/1대	9.71	469.92	1/10 13:11 ~13:56	불검출	-	0.01 f/cc 미만
15	# 4-7	별관동 주변	"	130019/1대	9.7	469.44	1/10 13:12 ~13:57	불검출	-	0.01 f/cc 미만
16	# 4-8	별관동 주변	"	130020/1대	9.73	470.89	1/10 13:13 ~13:58	불검출	-	0.01 f/cc 미만
17	# 5-1	별관동 3층 복도	폐기물 반출구	130022/1대	9.76	480.08	1/10 9:35 ~10:20	불검출	-	0.01 f/cc 미만
18	# 5-2	별관동 2층 복도	"	170025/1대	9.71	469.04	1/10 13:35 ~14:20	0.005	-	0.01 f/cc 미만
		## 이하여백 ##								

주1) 석면비산정도측정 및 분석방법은 석면해체·제거 작업 사업장 주변 석면 비산관리를 위한 조사방법(환경부고시 제2012-79호)의 「대기오염공정시험기준」의 「환경대기 중 석면 시험방법(ES 01357.1)」 및 「실내공기질공정시험기준」의 「실내공기 중 석면 및 섬유상먼지 농도 측정방법(ES 02303.1)」에 따름

주2) 총 포집유량 및 계수 시야 수는 검출한계 0.005개/cc 이하를 만족하여야 한다.

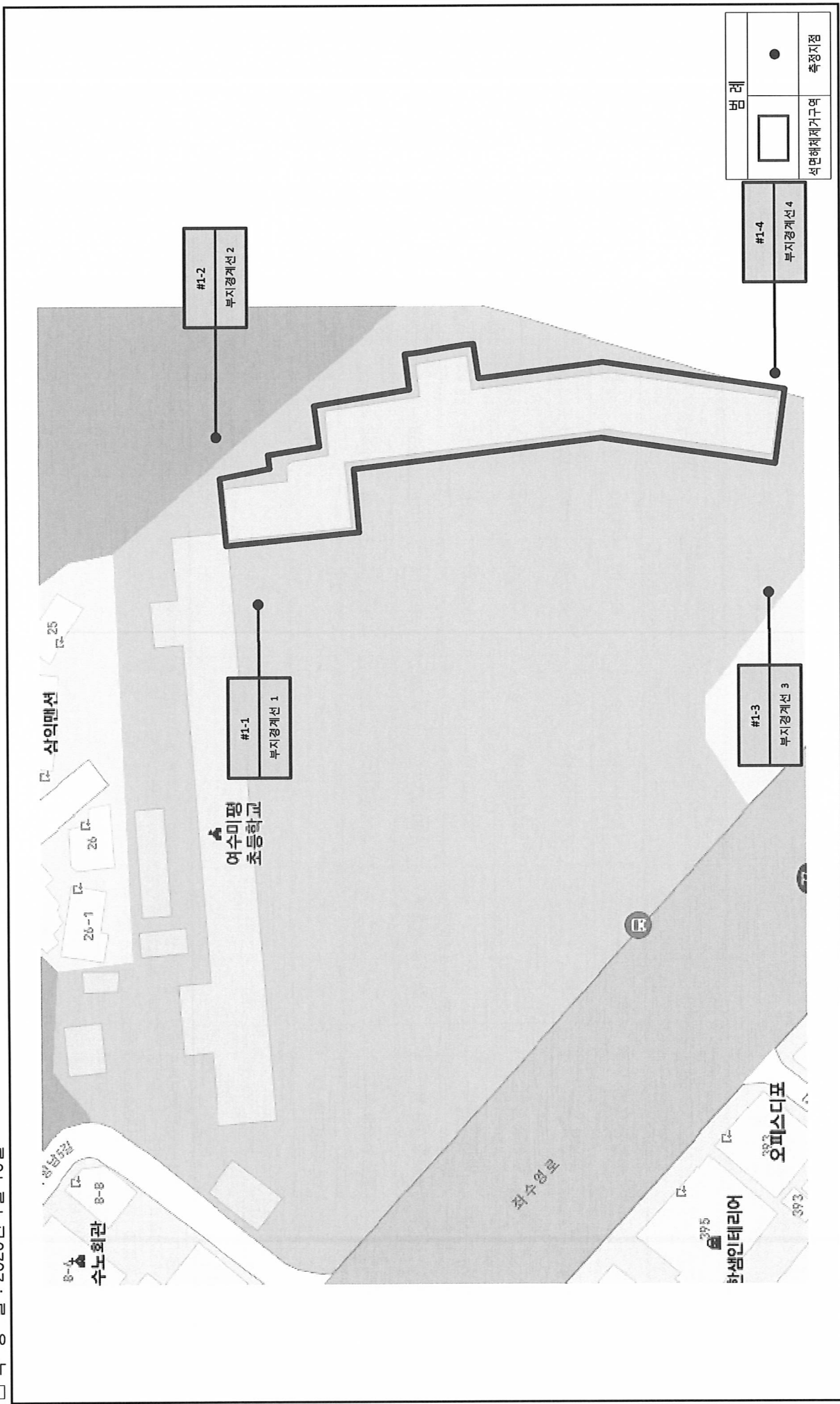
주3) 분석결과는 소수점 넷째자리에서 반올림하여 소수점 셋째자리까지 표기한다.

주4) 위상차현미경(PCM)법에도 불구하고 필요시 주사전자현미경(SEM)법, 투과전자현미경(TEM)법으로 분석할 수 있다.

주5) 위 분석결과는 법적인 소송과 관련하여 사용되어서는 안됩니다.

별첨 2. 측정 지점 위치(도식도)

- 현 장 명 : 여수미평초 석면해체제거공사
□ 측 정 일 : 2020년 1월 10일



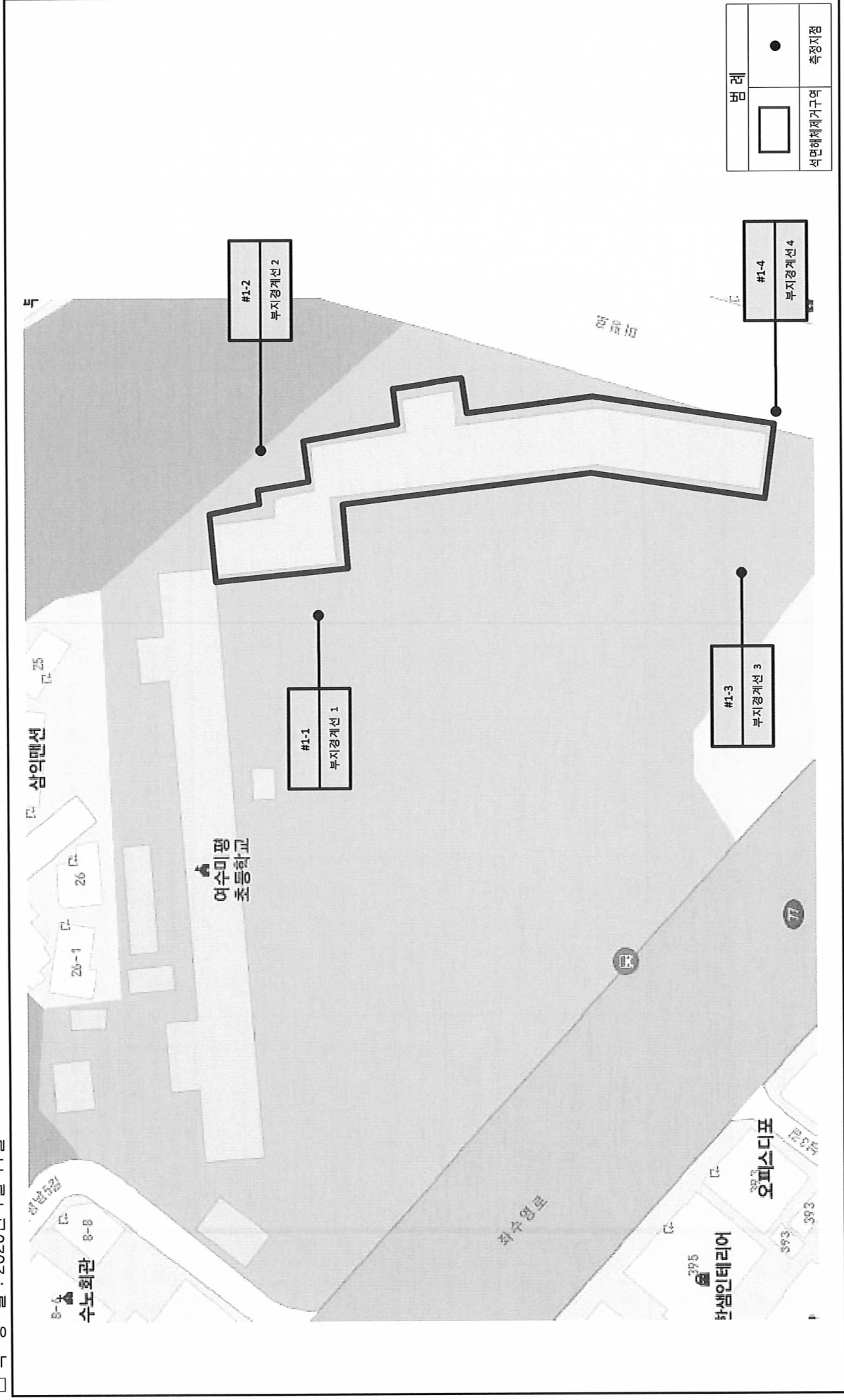
□ 현 장 명 : 어수미평초 석면해체제거공사

□ 측 정 일 : 2020년 1월 11일

No.	시료번호	측정위치(지점)		측정 장비 (종류/수량)	측정 유량		측정 일시	측정결과 (f/cc)	검출석면의 종류	기준초과여부 (0.01 f/cc)
		위치	지점		유량 (l/분)	환산한 채취 공기량(l)				
13	# 4-6	별관동 주변	"	130023/1대	9.69	461.29	1/11 13:53 ~14:38	불검출	-	0.01 f/cc 미만
14	# 4-7	별관동 주변	"	170024/1대	9.76	464.62	1/11 13:55 ~14:40	불검출	-	0.01 f/cc 미만
15	# 5-1	별관동 2층 계단실2	폐기물 반출구	170025/1대	9.64	460.75	1/11 9:50 ~10:34	0.006	-	0.01 f/cc 미만
		## 이하여백 ##								
<p>주1) 석면비산정도측정 및 분석방법은 석면해체·제거 작업 사업장 주변 석면 비산관리를 위한 조사방법(환경부고시 제2012-79호)의 「대기오염공정시험기준」의 「환경대기 중 석면 시험방법(ES 01357.1)」 및 「실내공기질공정시험기준」의 「실내공기 중 석면 및 섬유상먼지 농도 측정방법(ES 02303.1)」에 따름</p> <p>주2) 총 포집유량 및 계수 시야 수는 검출한계 0.005개/cc 이하를 만족하여야 한다.</p> <p>주3) 분석결과는 소수점 넷째자리에서 반올림하여 소수점 셋째자리까지 표기한다.</p> <p>주4) 위상차현미경(PCM)법에도 불구하고 필요시 주사전자현미경(SEM)법, 투과전자현미경(TEM)법으로 분석할 수 있다.</p> <p>주5) 위 분석결과는 법적인 소송과 관련하여 사용되어서는 안됩니다.</p>										

별첨 2. 측정 지점 위치(도식도)

- 현 장 명 : 여수미평초 석면해체제거공사
□ 측 정 일 : 2020년 1월 11일



210mm×297mm(일반용지 60g/m²(제철용품))

별첨 1. 측정결과

□ 현 장 명 : 여수미평초 석면해체제거공사

□ 측 정 일 : 2020년 1월 12일

No.	시료번호	측정위치(지점)		측정 장비 (종류/수량)	측정 유량		측정 일시	측정결과 (f/cc)	검출석면의 종류	기준초과여부 (0.01 f/cc)
		위치	지점		유량 (ℓ/분)	환산한 채취 공기량(ℓ)				
1	# 1-1	별관동 주변	부지경계선	120011/1대	9.73	2,664.51	1/12 9:30 ~13:43	불검출	-	0.01 f/cc 미만
2	# 1-2	별관동 주변	"	120012/1대	9.69	2,664.04	1/12 9:35 ~13:49	불검출	-	0.01 f/cc 미만
3	# 1-3	별관동 주변	"	120013/1대	9.71	2,648.52	1/12 9:43 ~13:55	불검출	-	0.01 f/cc 미만
4	# 1-4	별관동 주변	"	120014/1대	9.74	2,667.24	1/12 9:45 ~13:58	불검출	-	0.01 f/cc 미만
5	# 2-1	별관동 1층 계단실1	위생실비 입구	130016/1대	9.78	475.36	1/12 10:23 ~11:08	불검출	-	0.01 f/cc 미만
6	# 3-1	별관동 1층 계단실2	작업장 주변(실내)	130017/1대	9.7	1,309.64	1/12 10:55 ~13:00	불검출	-	0.01 f/cc 미만
7	# 4-1	별관동 주변	음압기	130018/1대	9.64	458.14	1/12 10:00 ~10:44	불검출	-	0.01 f/cc 미만
8	# 4-2	별관동 주변	"	130019/1대	9.65	469.04	1/12 10:03 ~10:48	불검출	-	0.01 f/cc 미만
9	# 4-3	별관동 주변	"	130020/1대	9.65	469.04	1/12 10:05 ~10:50	불검출	-	0.01 f/cc 미만
10	# 4-4	별관동 주변	"	130021/1대	9.71	461.47	1/12 10:07 ~10:51	불검출	-	0.01 f/cc 미만
11	# 5-1	별관동 2층 계단실2	폐기를 반출구	130022/1대	9.65	458.62	1/12 10:27 ~11:11	0.005	-	0.01 f/cc 미만

주1) 석면비산정도측정 및 분석방법은 석면해체-제거 작업 사업장 주변 석면 비산관리를 위한 조사방법(환경부고시 제2012-79호)의 「대기오염공정시험기준」의 '환경대기 중 석면 시험방법(ES 01357.1)' 및 「실내공기질공정시험기준」의 '실내공기 중 석면 및 섬유상먼지 농도 측정방법(ES 02303.1)'에 따른다.

주2) 총 포집유량 및 계수 시야 수는 검출한계 0.005개/cc 이하를 만족하여야 한다.

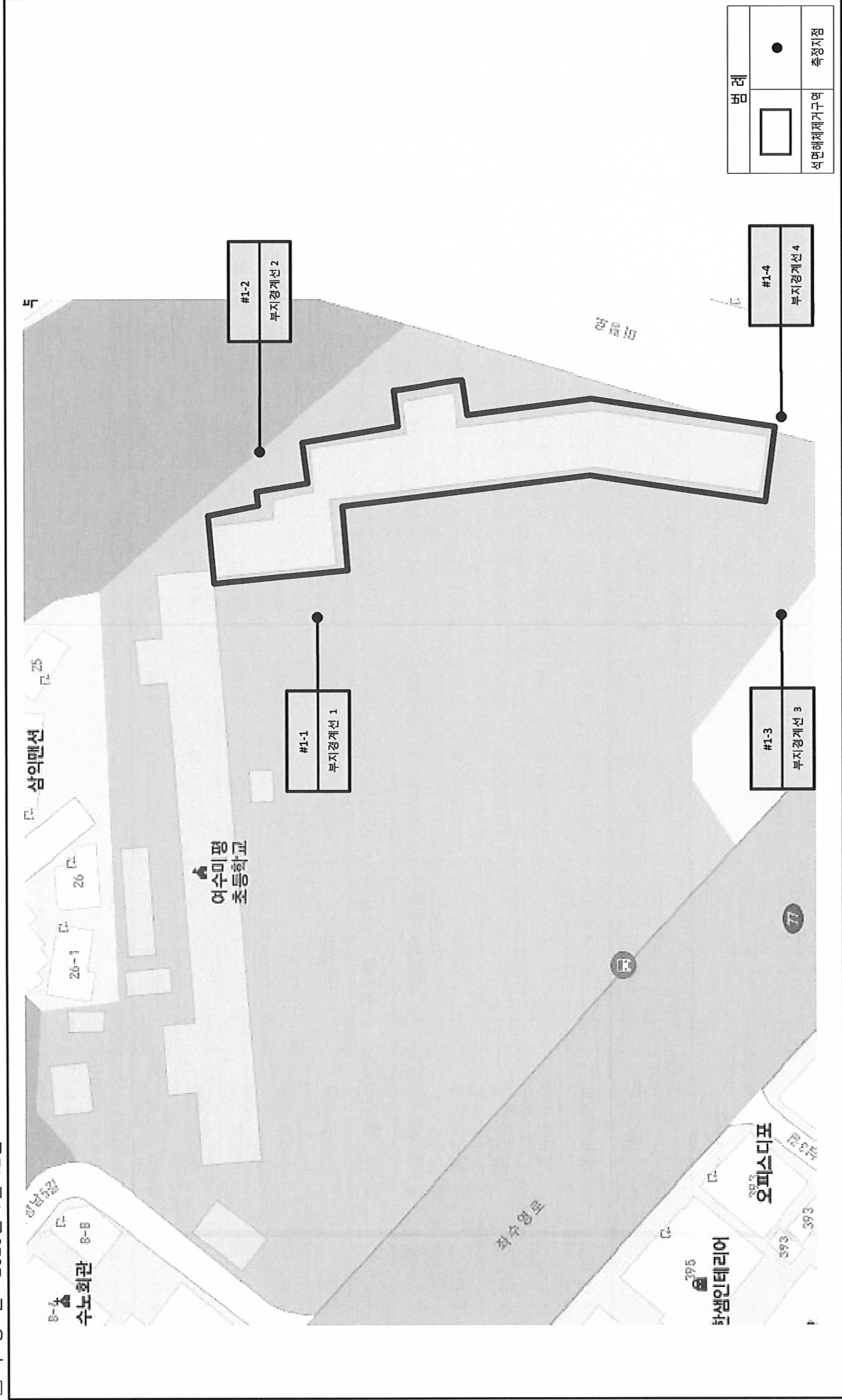
주3) 분석결과는 소수점 넷째자리에서 반올림하여 소수점 셋째자리까지 표기한다.

주4) 위상차현미경(PCM)법에도 불구하고 필요시 주사전자현미경(SEM)법, 투과전자현미경(TEM)법으로 분석할 수 있다.

주5) 위 분석결과는 법적인 소송과 관련하여 사용되어서는 안됩니다.

별첨 2. 측정 지점 위치(도식도)

- 현 장 명 : 여수미평초 석면해체제거공사
□ 측 정 일 : 2020년 1월 12일



별첨 2. 측정 지점 위치(도식도)

- ☐ 현 장 명 : 여수미평초 석면해체제거공사
☐ 측 정 일 : 2020년 1월 13일

