

석면해체·제거 사업장 주변 석면 비산 측정

한국유에스지보랄(주) 여수공장 석면철거공사(재측정)



환경부 지정
전남대학교 석면환경센터

광주광역시 북구 용봉로 77 전남대학교 자연과학대학 2호관 319호 석면환경센터
전화: 062-530-0150 / 전송: 062-530-0155 / E-mail: sjyoon@ncae.or.kr

석면해체·제거 사업장의 석면 비산 측정 결과보고서

접수번호	3-NCAE0039			접수일	2021.03.29.		
제출인	상호(대표자) 전남대학교 산학협력단(석면환경센터)			사업자등록번호 409-82-11942			
	주소 광주광역시 북구 용봉로 77 전남대학교 자연대2호관 319호 석면환경센터 (전화번호: 062-530-0150)						
석면해체·제거 사업장	건물명 한국유에스지보랄(주) 여수공장 성형동			위치 전남 여수시 낙포단지길 45			
	연면적(㎡) 12,090			작업기간 2021.03.08. ~ 2021.06.30.			
	석면건축자재[길이(m)·면적(㎡)·부피(㎡)] 지붕재(13,890 m ²), 벽재(3,534.1 m ²), 베이스패널(629.7 m ²)						
측정 기관	대표자 민정준(센터장: 노열)			사업자등록번호 409-82-11942			
	주소 광주광역시 북구 용봉로 77 전남대학교 자연대2호관 319호 석면환경센터						
	측정자/분석자 윤성준, 김용운 연구원/김용운 연구원						
측정 결과	시료번호	측정 지점	측정 장비 (종류/수량)	유량 (ℓ/분)	측정 일시	측정 결과 (f/cc)	검출석면의 종류
	첨부						
측정 지점	비산측정 시작 사진		비산측정 종료 사진		비고		
	첨부		첨부				
	측정 시작 시간:		측정 종료 시간:				

「석면안전관리법」 제28조제2항 및 같은 법 시행규칙 제38조제2항에 따라 석면해체·제거 사업장의 석면 비산 측정 결과를 제출합니다.

2021 년 04 월 09 일

제출인(대표자)

전남대학교 석면환경센터장
노 열 (서명: 노열인)

여수시장 귀하

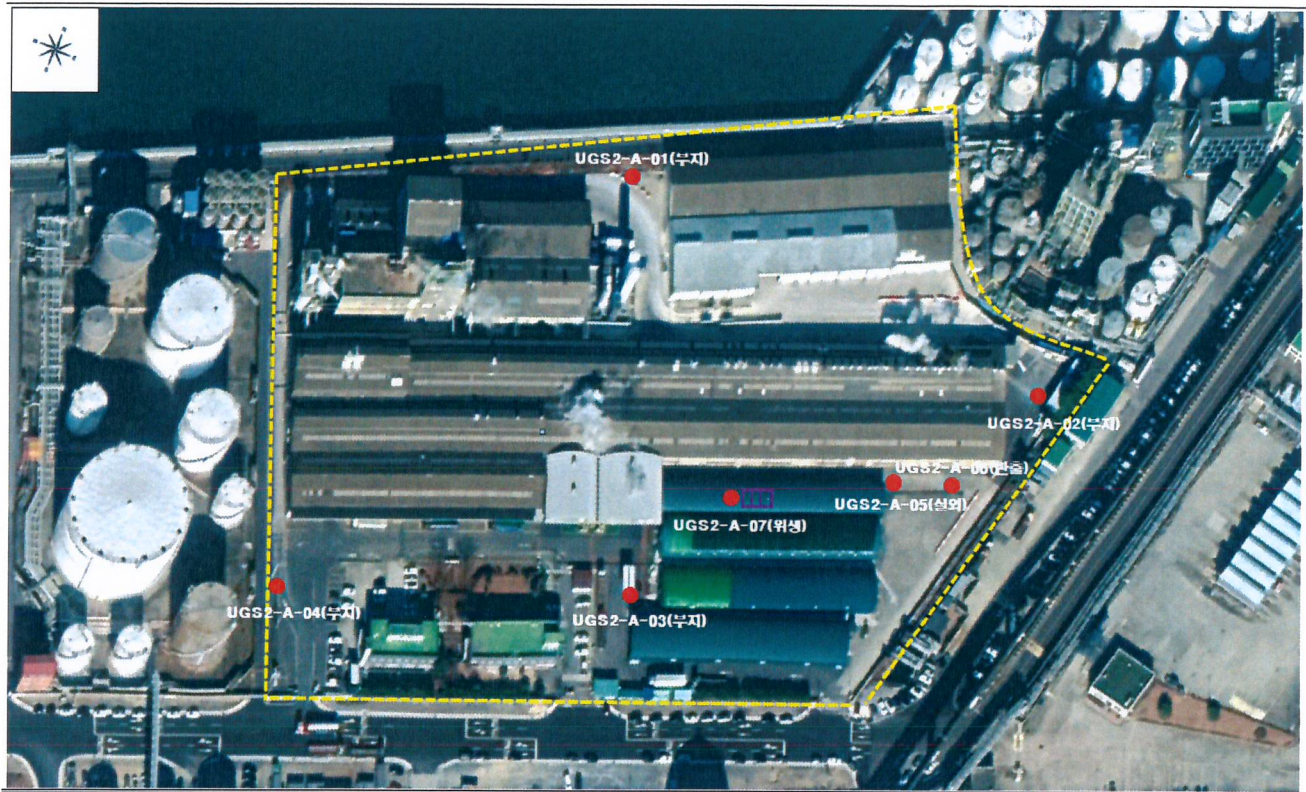






석면해체·제거 사업장의 석면비산 측정 위치 및 결과

측정 결과							
측정 결과	시료번호	측정 지점	측정장비 (종류/수량)	유량 (ℓ/분)	측정 일시	측정 결과 (f/cc)	검출 석면의 종류
	USG2-A-01(부지)	부지경계선	SARA-5100	10.08	2021.04.08. (09:50~13:50)	0.01 f/cc 미만	-
	USG2-A-02(부지)	부지경계선	SARA-5100	10.10	2021.04.08. (09:53~13:53)	0.01 f/cc 미만	-
	USG2-A-03(부지)	부지경계선	SARA-5100	10.05	2021.04.08. (09:56~13:56)	0.01 f/cc 미만	-
	USG2-A-04(부지)	부지경계선	SARA-5100	10.08	2021.04.08. (09:58~13:58)	0.01 f/cc 미만	-
	USG2-A-05(실외)	작업장주변 /실외	SARA-5100	10.05	2021.04.08. (10:06~12:06)	0.01 f/cc 미만	-
	USG2-A-06(반출)	폐기물 반출구	SARA-5100	10.06	2021.04.08. (10:08~10:48)	0.01 f/cc 미만	-
	USG2-A-07(위생)	위생설비입구	SARA-5100	10.09	2021.04.08. (13:20~14:00)	0.01 f/cc 미만	-

석면해체·제거 사업장의 석면비산 측정 지점

측정 지점 위치(도식도)



범 례			사업 부지 경계		측정지점
			위생설비 시설		

석면해체·제거 사업장의 석면비산 측정 사진

측정 지점	비산측정 시작 사진	비산측정 종료 사진	비고
부지경계선1	 <p>1.과업명 한국유에스티보탈(주) 석면비산측정 2.시료번호 USG2-A-01(부지 시작) 3.조사일시 2021.04.08 4.조사기관 전남대학교 석면환경센터</p>	 <p>1.과업명 한국유에스티보탈(주) 석면비산측정 2.시료번호 USG2-A-01(부지 종료) 3.조사일시 2021.04.08 4.조사기관 전남대학교 석면환경센터</p>	
	측정 시작 시간: 09시 50분	측정 종료 시간: 13시 50분	
부지경계선2	 <p>1.과업명 한국유에스티보탈(주) 석면비산측정 2.시료번호 USG2-A-02(부지 시작) 3.조사일시 2021.04.08 4.조사기관 전남대학교 석면환경센터</p>	 <p>1.과업명 한국유에스티보탈(주) 석면비산측정 2.시료번호 USG2-A-02(부지 종료) 3.조사일시 2021.04.08 4.조사기관 전남대학교 석면환경센터</p>	
	측정 시작 시간: 09시 53분	측정 종료 시간: 13시 53분	
부지경계선3	 <p>1.과업명 한국유에스티보탈(주) 석면비산측정 2.시료번호 USG2-A-03(부지 시작) 3.조사일시 2021.04.08 4.조사기관 전남대학교 석면환경센터</p>	 <p>1.과업명 한국유에스티보탈(주) 석면비산측정 2.시료번호 USG2-A-03(부지 종료) 3.조사일시 2021.04.08 4.조사기관 전남대학교 석면환경센터</p>	
	측정 시작 시간: 09시 56분	측정 종료 시간: 13시 56분	

부지경계선4	 <div data-bbox="327 515 542 571"> 1. 과업명 한국유에스티보탈(주) 석면비산속절 2. 시료번호 USG2-A-04(부지 시작) 3. 조사일시 2021.04.08 4. 조사기관 전남대학교 석면환경센터 </div>	 <div data-bbox="805 515 1021 571"> 1. 과업명 한국유에스티보탈(주) 석면비산속절 2. 시료번호 USG2-A-04(부지 종료) 3. 조사일시 2021.04.08 4. 조사기관 전남대학교 석면환경센터 </div>
	측정 시작 시간: 09시 58분	측정 종료 시간: 13시 58분
작업장주변/ 실외	 <div data-bbox="327 918 542 974"> 1. 과업명 한국유에스티보탈(주) 석면비산속절 2. 시료번호 USG2-A-05(실외 시작) 3. 조사일시 2021.04.08 4. 조사기관 전남대학교 석면환경센터 </div>	 <div data-bbox="805 918 1021 974"> 1. 과업명 한국유에스티보탈(주) 석면비산속절 2. 시료번호 USG2-A-05(실외 종료) 3. 조사일시 2021.04.08 4. 조사기관 전남대학교 석면환경센터 </div>
	측정 시작 시간: 10시 06분	측정 종료 시간: 12시 06분
폐기물 반출구	 <div data-bbox="327 1321 542 1377"> 1. 과업명 한국유에스티보탈(주) 석면비산속절 2. 시료번호 USG2-A-06(반출 시작) 3. 조사일시 2021.04.08 4. 조사기관 전남대학교 석면환경센터 </div>	 <div data-bbox="805 1321 1021 1377"> 1. 과업명 한국유에스티보탈(주) 석면비산속절 2. 시료번호 USG2-A-06(반출 종료) 3. 조사일시 2021.04.08 4. 조사기관 전남대학교 석면환경센터 </div>
	측정 시작 시간: 10시 08분	측정 종료 시간: 10시 48분
위생설비입구	 <div data-bbox="327 1724 542 1780"> 1. 과업명 한국유에스티보탈(주) 석면비산속절 2. 시료번호 USG2-A-07(위생 시작) 3. 조사일시 2021.04.08 4. 조사기관 전남대학교 석면환경센터 </div>	 <div data-bbox="805 1724 1021 1780"> 1. 과업명 한국유에스티보탈(주) 석면비산속절 2. 시료번호 USG2-A-07(위생 종료) 3. 조사일시 2021.04.08 4. 조사기관 전남대학교 석면환경센터 </div>
	측정 시작 시간: 13시 20분	측정 종료 시간: 14시 00분

전남대학교 석면환경센터

광주광역시 북구 용봉로 77 전남대학교 자연대2호관 319호 석면환경센터

전화: 062-530-0150 / 전송: 062-530-0155 / E-mail : sjyoon@ncae.or.kr

의뢰기관	여수시청	측 정 일	2021.04.08
분 석 일	2021.04.09	보고서 작성일	2021.04.09
제 목	한국유에스지보랄(주) 여수공장 석면철거공사 현장 석면비산측정(재측정)		

위상차 현미경법을 이용한 정량 분석 결과

시료번호		채취위치	총 유량			측정결과	검출석면
Sample No.		Location	L/min	Min	Liter	f/cc	0.01 f/cc
1	USG-A-01(부지)	부지경계선	10.08	240	2419	0.000	기준치미만
2	USG-A-02(부지)	부지경계선	10.10	240	2424	0.001	기준치미만
3	USG-A-03(부지)	부지경계선	10.05	240	2412	0.001	기준치미만
4	USG-A-04(부지)	부지경계선	10.08	240	2419	0.001	기준치미만
5	USG-A-05(실외)	작업장주변/실외	10.05	120	1206	0.002	기준치미만
6	USG-A-06(반출)	폐기물반출구	10.06	40	402	0.004	기준치미만
7	USG-A-07(위생)	위생설비입구	10.09	40	404	0.001	기준치미만

- * 이 성적서는 건축자재의 성분 증명, 홍보, 선전, 광고 및 소송용으로 사용될 수 없으며, 용도 이외의 사용을 금합니다.
- * 이 성적서는 원본만 유효하며, 무단 복사와 수정 및 배포를 금합니다.
- * 본 시료는 별도의 요청이 없을 시 결과 발송 후 30일 후에 폐기처분 됩니다.

위상차 현미경(PCM)분석은 석면 함유 여부를 판단할 수 없는 것으로 알려져 있습니다. 그러므로 전남대학교 석면환경센터는 석면 함유 여부 판단이 필요한 시료의 경우 투과전자현미경(TEM)분석을 권장하고 있습니다.