



회의자료 이곳에서도 볼 수 있습니다. : <http://yeocheon.yeosu.go.kr>

※ 본 회보는 공문으로서의 효력을 갖는다.

주민홍보 방	일 시	
	방송자	
주민공람		

## 메 모 란

### ☐ 2013년 시민과의 대화 일정안내

- 일정 : 2013. 3. 13(월) 10:00
- 장소 : 한국산업안전보건공단전남동부지도원

### ☐ 2013년도 새마을지도자 및 부녀회 신규 회원 모집

- 기간 : 2013년 년중
- 연락처
  - 새마을지도자 회장 이충길 011-623-7317 총무 전형수 010-7685-0248
  - 새마을부녀회 회장 이연자 010-4651-0046 총무 윤정아 016-632-6502

### 1. 2013년도 적십자회비 모금 계획-정민호

#### ☐ 회비 모금 기간

○ 집중모금기간 : 2012. 12. 10. ~ 2013. 1. 31.(53일간), 연중

- 변경사유

- 연말연시의 모금 동참분위기를 최대한 활용하여 회비모금 실적 향상
- 불우이웃돕기성금 등 일선 통장들이 수행하는 모금 활동을 같은 시기에 시행하여 업무 효율화 도모

[붙임 3-나] 2013 회비모금 방송(안)

#### 외비 모금 방송(안)

주민여러분 안녕하십니까?

2013년 적십자 회비모금안내입니다.

올해부터는 12월부터 적십자회비모금이 시작됩니다.

적십자 성금은 뜻하지 않는 재난을 당하거나 경제적인 어려움에 처한 우리 주위의 이웃을 돕는 일에 소중하게 사용되고 있습니다. 또한 매년 국정감사를 비롯한 내외부 감사를 통하여 투명하게 관리하고 있습니다.

적십자 성금은 기부금으로 연말정산시 100%소득공제가 되고, 가상계좌를 이용하면 편리하게 납부할수 있으며, 국세청연말정산간소화 서비스를 통하여 편리하게 기부내역을 통보받으실 수 있습니다.

12월 10일부터 실시하는 적십자 인도주의 활동을 위한 십시일반 성금모금에 주민 여러분의 적극적인 참여를 부탁드립니다.

이상 대한적십자사에서 말씀드렸습니다.

감사합니다.

# 2013년 책임자외비 통별 목표액 및 모금연왕

2013. 1. 19일 기준

(단위: 세대/원)

통 별	중부과건수	중부과금액	목표액	납입실적	납부율	납부율순위	납부액순위
계	7,844	105,308,000	26,327,000	10,002,000	38.0		
0	1,308	53,020,000	13,255,000	3,370,000	25.4		
1통	164	1,312,000	328,000	168,000	51.2	20	21
2통	317	2,536,000	634,000	342,000	53.9	18	2
3통	254	2,032,000	508,000	322,000	63.4	12	3
4통	161	1,288,000	322,000	208,000	64.6	11	12
5통	145	1,160,000	290,000	152,000	52.4	19	25
6통	243	1,944,000	486,000	202,000	41.6	26	14
7통	48	384,000	96,000	56,000	58.3	14	34
<b>8통</b>	<b>88</b>	<b>704,000</b>	<b>176,000</b>	<b>264,000</b>	<b>150.0</b>	<b>1</b>	<b>8</b>
9통	234	1,872,000	468,000	176,000	37.6	30	19
10통	347	2,776,000	694,000	88,000	12.7	34	31
<b>11통</b>	<b>40</b>	<b>320,000</b>	<b>80,000</b>	<b>96,000</b>	<b>120.0</b>	<b>2</b>	<b>29</b>
<b>12통</b>	<b>110</b>	<b>880,000</b>	<b>220,000</b>	<b>240,000</b>	<b>109.1</b>	<b>4</b>	<b>9</b>
<b>13통</b>	<b>119</b>	<b>952,000</b>	<b>238,000</b>	<b>272,000</b>	<b>114.3</b>	<b>3</b>	<b>6</b>
14통	138	1,104,000	276,000	160,000	58.0	15	22
<b>15통</b>	<b>195</b>	<b>1,560,000</b>	<b>390,000</b>	<b>400,000</b>	<b>102.6</b>	<b>5</b>	<b>1</b>
16통	170	1,360,000	340,000	192,000	56.5	16	15
17통	202	1,616,000	404,000	192,000	47.5	22	15
18통	199	1,592,000	398,000	176,000	44.2	23	19
19통	176	1,408,000	352,000	240,000	68.2	9	9
20통	63	504,000	126,000	88,000	69.8	8	31
21통	222	1,776,000	444,000	192,000	43.2	24	15
22통	187	1,496,000	374,000	208,000	55.6	17	12
23통	193	1,544,000	386,000	154,000	39.9	27	24
24통	230	1,840,000	460,000	192,000	41.7	25	15
25통	230	1,840,000	460,000	32,000	7.0	36	36
26통	315	2,520,000	630,000	48,000	7.6	35	35
27통	206	1,648,000	412,000	272,000	66.0	10	6
28통	173	1,384,000	346,000	288,000	83.2	7	4
29통	165	1,320,000	330,000	276,000	83.6	6	5
30통	164	1,312,000	328,000	80,000	24.4	33	33
31통	173	1,384,000	346,000	112,000	32.4	31	28
32통	182	1,456,000	364,000	96,000	26.4	32	29
33통	163	1,304,000	326,000	160,000	49.1	21	22
34통	156	1,248,000	312,000	120,000	38.5	28	27
35통	168	1,344,000	336,000	128,000	38.1	29	26
36통	196	1,568,000	392,000	240,000	61.2	13	9

## 2. 『2012년 기준 사업체조사』 실시 홍보 안내 - 정민호

- 조사기준일 : 2012. 12. 31. 현재
- 조사기간
  - 준비조사 : '13. 2. 13. ~ 2. 17.(5일간)
  - 본 조사 : '13. 2. 18. ~ 3. 13.(20일간)
- 조사방법 : 조사원이 사업체를 방문하여 응답자 면접 조사



별첨 5 : 홍보 방송(안)

### 2012년 기준 사업체조사 실시

시민 여러분, 안녕하십니까?

여수시에서는 통계청주관으로 모든 사업체의 분포 및 고용 구조를 파악하고 지역개발 계획수립·평가, 기업 경영계획 수립 및 학술연구 기초자료로 활용하고자 『2012년 기준 사업체조사』를 실시합니다.

조사기간은 2월 13일부터 3월 13일까지 1개월간이며,

조사대상은 관내 1인 이상의 모든 사업체이며 매출액과 지자체 자율 항목 1개를 포함 총 14개 항목으로 조사가 이루어집니다.

바쁘시더라도 조사원의 통계조사에 협조하여 주시면 감사하겠습니다.

본 조사와 관련하여 궁금하신 점이 있으시면 여수시청 기획예산과 전화번호 690-2235번으로 문의하여 주시기 바랍니다.

이상 여수시에서 안내말씀 드립니다. 감사합니다.

### 3. 2013년 지역공동체 일자리사업 신청 안내 - 김숙

#### 「2013 상반기 지역공동체일자리」 참여자 모집 공고(안)

근로직이 있는 국민에게 일자리를 제공하기 위해 정부에서 지원하고 우리시에서 추진하는 「2013 지역공동체 일자리사업」 참여자 모집을 아래와 같이 공고합니다.

- 사업기간 : 2013. 3. 4. ~ 6. 30.
- 모집기간 : 2013. 1. 22(화) ~ 1. 29(화), (6일간)
- 모집인원 : 65명
- 참여자격
  - 만18세 이상 근로능력자(외국인 등록번호를 소지한 자 포함)로서 가구소득이 최저생계비의 120%이하(지역사정에 따라 150%까지 가능)이면서 재산이 1.35억원 이하인 자
- 신청서류 : 사업신청서(홈페이지 게시 및 비치), 건강보험증 사본 제출(필수), 주민등록증 등 본인을 확인할 수 있는 자료(지참), 건강보험료 정보제공 동의서(신청서에 동의로 같음), 장기실업자, 휴·폐업자 관계증명서(해당자 지참), 북한이탈주민등록확인서(해당자 지참), 금융정보제공동의서(홈페이지 게시 및 비치)
- 근무여건 : 시간당 단가는 4,860원으로 하고 1일 근로시간은 사업부서에서 자율적으로 결정
  - 65세 미만은 주 28시간, 65세 이상은 주 15시간 이내로 근무
- 참여신청 : 주소지 읍·면사무소, 동 주민센터
- 공고내용 문의처 : 여수시 지역경제과 ☎ (061)690-8206

※ 공공근로 사업과 중복접수할 수 없습니다.

#### 4. 정기분 등록면허세 납부 안내 - 김숙

- 과세기준일 : 2013. 1. 1. / ○ 납부기간 : 2013. 1. 16. ~ 1. 31.
- 납세의무자 : 2013. 1. 1. 현재 면허를 보유한자
- 편리한 지방세 납부방법 안내

- 인터넷 납부 ⇒ 위택스([www.wetax.go.kr](http://www.wetax.go.kr)),지로([www.giro.or.kr](http://www.giro.or.kr))
- CD/ATM기 이용 ⇒ 납세자 본인의 현금카드, 통장 또는 용카드 사용하여 지방세 조회·납부 가능
- 가상계좌(고지서 앞면 표기) ⇒ 계좌이체 또는 입금
- 모든 신용카드 사용 가능 ⇒ 위택스([www.wetax.go.kr](http://www.wetax.go.kr)), 은행 D/ATM기  
본청 및 여서청사 민원실 세무민원창구
- 신용카드 포인트로 납부 가능 ⇒ 삼성, 롯데, 신한, 외환, 시티,  
NH, KB, BC, 제주, 하나SK

위택스(<http://www.wetax.go.kr>),인터넷지로(<http://www.giro.or.kr>),  
시청민원실(본청,여서청사) 세무창구

▶ **2013. 1. 31.까지 납부하지 않을 경우 가산금(3%)을 추가로 부담하게 되니 납기내에 납부하여 주시기 바랍니다.**

※ 기타 자세한 사항은 여수시 세무과 등록면허세 담당자(☎690-2253)에게 문의바랍니다.

#### 5. 2013년 자동차세 선납부 안내 - 김숙

- 대상 : 여수시에 등록된 차량 / ○ 연세액 납부시기 및 납부세액

납부기한	선납 과세기간	신청기간	공제율
1월16일 ~ 1월31일	1월 ~ 12월	<b>1월 중</b>	연세액의 10%
3월16일 ~ 3월31일	4월 ~ 12월	<b>3월 중</b>	연세액의 7.5%
6월16일 ~ 6월30일	7월 ~ 12월	<b>6월 중</b>	연세액의 5.0%
9월16일 ~ 9월30일	10월 ~ 12월	<b>9월 중</b>	연세액의 2.5%

- 신청방법

- 위택스([www.wetax.go.kr](http://www.wetax.go.kr))에서 신청할 경우  
: 위택스로그인 → 신고하기 → 전자신청 → 자동차세연간세액납부 → 신규신청
- 시청 세무과 방문 또는 전화신청(☎ 061-690-2252)  
: 신고납부서를 직접교부 또는 우편발송  
(2012년에 선납하신 후 소유권 이전 등 변동사항이 없는 경우  
2013년 신고납부서 1월 15일 일괄 발송함.)

- 편리한 납부방법 안내

- 개인전용 가상계좌이체, 위택스, 은행 ATM기기, 신용카드(포인트사용가능)납부  
☞ 연납분 자동차세는 자동이체 납부처리가 되지 않습니다.

## 6. 2013년도 원예특작 사업 계획 안내 - 감대전

- 신청기간 : ~2013. 1. 31까지
- 신청장소 : 읍·면·동사무소
- 신청대상 : 농업인 및 농업법인 등
- 신청사업 : 원예특작분야 11개사업

### ① 농어업 에너지이용 효율화 사업원 - 국·도비사업

- 목재펠릿, 에너지절감 시설(다겹커튼, 보온덮개, 수막시설) - 국·도비사업

### ② 수급불안품목 작목전환 사업 - 국·도비사업

### ③ 원예작물 수출 인프라구축 사업 - 국·도비사업

- 원예작물 인프라구축, 버섯생산시설, 녹차품질 고급화 - 국·도비사업

### ④ 과원 유해조수 포획 트랩설치 지원 사업 - 국·도비사업

### ⑤ 화훼 품종교체 지원 사업 - 시 자체사업

### ⑥ 친환경 단호박 재배단지 조성 사업 - 시 자체사업

### ⑦ 친환경 신선채소 재배농가 지원 사업 - 시 자체사업

### ⑧ 비닐하우스 재해보험 지원 사업 - 시 자체사업

### ⑨ 마늘·양파 병해충 방제 지원 사업 - 시 자체사업

### ⑩ 소규모 다목적 텃밭 하우스 지원 사업 - 시 자체사업

### ⑪ 시설원예 에너지절감 시스템 지원 사업 - 시 자체사업

- 고효율난방기, 보온덮개

※ 세부사업별 지원조건 및 지원내용은 별도 문의 바람(☎690-2624)



## 7. 2013년 새해 농업인 실용교육 안내 - 김대건

### ☐ 읍면단위 집합교육

월 일 (요일)	시 간	장 소	인 원 (명)	대 상	교육내용
1. 30(수)	10 : 00	센터(서부)	70	서부전지역	식량작물,채소

○ 교육내용 : 친환경벼, 고추, 마늘, 양파 재배기술

### ☐ 친환경단지 마을교육

○ 기 간 : 2.04(월) ~ 2.07(목) / 4일간 10:00 ~

○ 장 소 : 8개소(돌산둔전, 돌산봉수, 소라현천, 소라복산, 울촌산수, 울촌가장, 화양청량, 화양상전)

○ 계획인원 : 300명(친환경단지 회원 및 교육희망농업인)

## 8. 2013년 귀농귀어 농어업 창업 및 주택자금지원 사업 홍보-김대건

### ☐ 지원형태

○ 재원 : 금융자금 100%(이차보전사업; 농협, 수협)

○ 대출금리 및 대출기간 : 3%, 5년 거치 10년 분할상환

○ 대출한도

- 농어업 창업자금 : 세대당 200백만원 한도 이내

- 농어가주택 구입 및 신축 자금 : 세대당 40백만원 한도이내

### ☐ 사업신청단계(신청자)

○ 신청시기 : (귀농) 사업신청은 사업기간 중 연중 신청 가능

(귀어) 2013. 2. 28일까지 사업신청

\* 사업신청인은 사업신청 전에 농협(신용보증 포함)에 대출상담을 하여 대출자격 여부  
부와 대출 가능규모 확인

○ 접 수 처 : (귀농) 농업기술센터

(귀어) 귀어지역의 주소지 관할 시·도 수산사무소

## 9. 2014~2016년 토양개량제(규산, 석회) 신청 안내-김대건

□ 산성토양 및 유효규산 함량이 낮은 농경지에 토양개량제(규산·석회)를 공급함으로써 토양을 개량하고, 지력을 유지·보전하여 친환경농업 실천기반 조성

○ 신청자격 : 농경지를 실경작하는 농업인으로 2014년부터 2016년 까지 3년 1주기 공급물량에 대한 신청

※ 실경작자가 미신청시 농지 소유자가 신청가능

○ 공급대상 농경지

- 규 산 : 유효규산함량 157ppm미만인 규산 부족 논 및 화산회 토양의 밭
- 석 회 : 산도(pH) 6.5미만의 산성 밭(과수원 등 포함) 및 중금속 오염농경지

\*토양검정결과 논에도 석회(폐화석 포함) 공급이 필요한 경우 공급 가능

○ 공급량 : 시군 농업기술센터에서 법정라동별 농경지 단위면적당 소요량 산정량

□ 사업신청

○ 신청기간 : **2013. 1. 21. ~ 4. 30.**

○ 신청장소 : 읍면동사무소

○ 신청서 : 읍면동사무소에 비치

○ 신청방법

- 농가는 토양개량제 공급신청서를 작성 읍면동 또는 마을이통장에게 제출
- 마을이통장은 신청서를 취합하여 기재사항 누락 여부를 확인한 후 읍면동에 제출

## 10. 2013년 농작물 재해보험 지원 사업 홍보-김대건

□ 태풍 등 자연재해를 입은 농가에 보험의 원리를 이용하여 손실을 보전해 줌으로써 자연재해로 인한 경영불안 해소 및 농가경영안정 도모

□ 사업계획

○ 사업기간 : 2013. 1. 1~12. 31

○ 지원 대상 : 재해보험사업자(농협)가 판매하는 농작물재해보험에 가입하는 농업인 또는 농업관련 법인

○ 지원기준 : 농가가 부담해야 할 보험료의 60% 지방비 지원

※ 지원제외 대상 : 주민등록상 주소가 타 시도에 있는 자

## 11. 지역민방위대 편성 사실·소속 및 임무 통지 - 이길순

- 편성근거 : 민방위기본법 제20조 제7항
- 편성연령 : 1973. 1. 1 ~ 1993. 12. 31출생한 대한민국 남성(20세~40세)
- 임무통지 : 통별 민방위대장(통장)
- 임무통지대상 : 2013년도 신규 지역민방위대 편성자
- 임무통지기간 : 2013. 1. 31까지

## 12. 지역민방위대 의무해제 사실통지 - 이길순

- 의무해제 근거 : 민방위기본법 제18조 제1항, 제20조 제1항  
단서의 규정 및 동법시행령 제26조 제4항
- 의무해제연령 : 1972년생(2013년도 41세)
- 의무해제 사실통지 : 통별 민방위대장(통장)
- 의무해제 사실통지 기간 : 2013. 1. 31까지

## 13. 보안등 고장신고 협조 안내 - 이길순

- 보안등 : 마을별 골목길(노폭 10m 미만 도로)에 설치된 보안등
- 보안등 고장신고 : 불이 안 들어오거나 점멸기가 파손, 훼손 등
- 신고 시 주의사항 : 전주에 부착된 보안등 관리번호로 신고 또는 부착된 위치(지번 또는 도로명) 정확히 신고
- 보안등 실제 사진(예)

전주부착형	등주부착형	관리번호	점멸기
			

## 14. 롯데마트여천점 뒤 공영주차장 유료화 안내 - 황정혜

- 적용 기간 : 2013년 2월중 예정
- 주차 요금 : 30분당 500원
- 운영 시간 : 주간시간대 (08:00~19:00)

## 15. 산불예방홍보 철저 - 황정혜

최근 강수량이 적어 대기가 건조해짐에 따라 산불예방홍보에 철저를 기해 주시기 바랍니다.

- 중점 홍보 내용
  - 산림 연접지 논밭두렁 소각은 해충보다 천적 등 농업에 유익한 곤충을 없애는 역효과
  - 집밖에서 불을 피우는 경우 반드시 관련법에 의해 과태료를 부과하니 무단소각은 일체 금지
  - 산불발생시 지체 없이 여천동사무소(☎690-2624)에 연락할 것

## 16. 빈집정비(철거)사업 수요조사 - 황정혜

쾌적한 도시환경 조성을 위해 빈집정비(철거)사업을 지원한다고 하니 주변에 빈집정비 대상지가 있으면 2013.01.31(목)까지 수요조사 결과를 제출하여 주시기 바랍니다.

- 대상지역 : 우리시 전지역
- 대 상 자 : 빈집 소유자(여수시 총 40동)
- 지 원 액 : 동당 최대 3,200천원
  - 슬레이트 건물 : 3,200천원(작년 2,000천원)
  - 슬레이트 외 건물 : 2,000천원

# 17. 민원24 연말정산 서비스 홍보-홍예랑

붙임1

『민원24』 연말정산 서비스 이용방법

■ 「민원24」 접속 : [www.minwon.go.kr](http://www.minwon.go.kr) ⇒ 연말정산 서비스 이용

대한민국 정부민원포털

민원24  
minwon.go.kr

「민원24」 연말정산 서비스

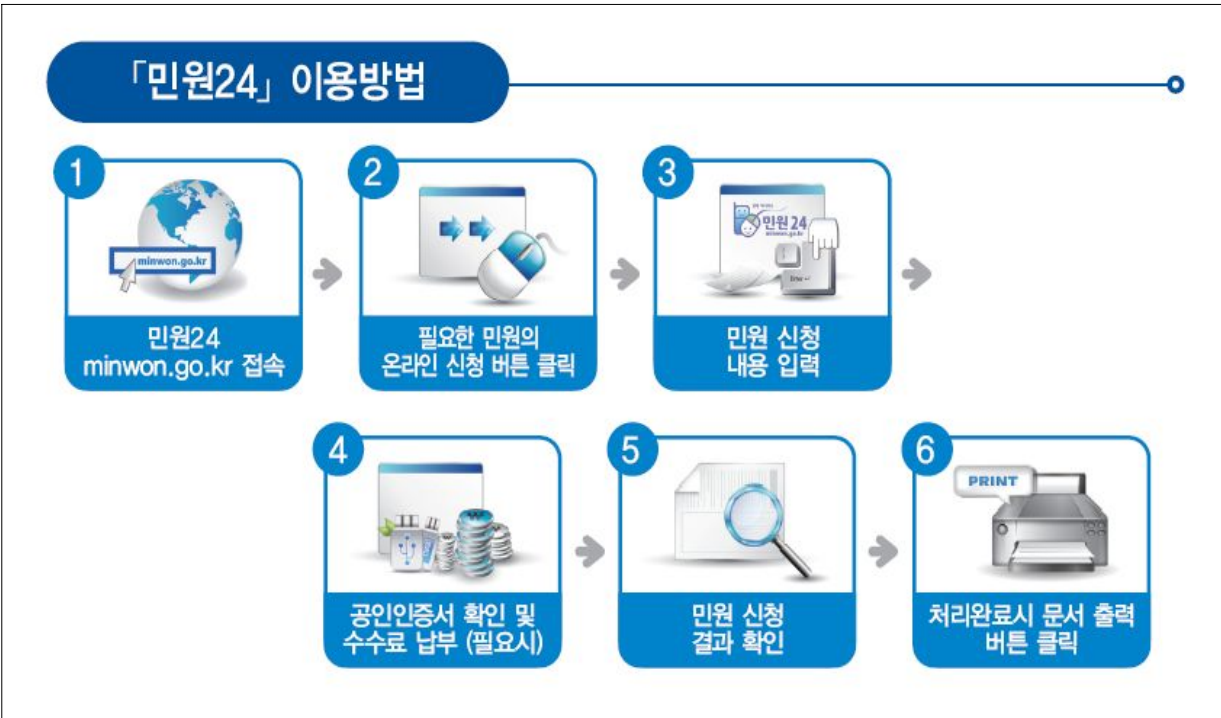
연말정산관련, 쉽고 빠르게 주민등록표 등본 발급 서비스를 한시적으로 운영합니다.

주민등록표등본 발급신청

발급신청 처리 결과보기

연말정산 관련 FAQ

민원24 메인화면



## 붙임2

## 「민원24」를 통해 즉시 발급 받을 수 있는 증명서류

연 번	민원사무명	수수료	
		방문	인터넷
1	토지(임야)대장 열람등본 교부신청	발급 500원, 열람 300원	발급 300원, 열람 200원 본인소유 무료
2	개별공시지가 확인	조례로 정함	
3	국민기초생활수급자증명서발급*	무료	무료
4	주민등록표등본(초본)교부*	400원	무료
5	건축물대장 등.초본 발급(열람) 신청	발급 500원, 열람 300원	무료
6	농지원부 등본교부*	1,000원	무료
7	장애인증명서발급*	무료	무료
8	한부모가족 증명서 발급*	무료	무료
9	병적증명서발급*	무료	무료
10	대 학수업료등면제대상자증명	무료	무료
11	국내거소신고 사실증명*	1,000원	무료
12	출입국 사실증명*	1,000원	무료
13	국가유공자(유족)확인	무료	무료
14	교육지원대상자증명(5.18민주유공자, 특수임무수행자, 국가 유공자등)	무료	무료
15	취업지원대상자증명*	무료	무료
16	외국인등록 사실증명*	1,000원	무료
17	국적관련 사실증명(국적선택신고 사실증명)*	1,000원	무료
18	국적관련 사실증명(국적이탈신고 사실증명)*	1,000원	무료
19	자동차등록원부등(초본) 발급, 열람신청*	발급 300원 열람 100원	무료
20	화재증명 발급 신청*	조례로 정함.	
21	구급및구조증명서발급*	무료	무료
22	사법시험 합격증명(확인)서 발급*	200원	무료
23	개별주택가격 확인	조례로 정함	
24	공동주택가격 확인	조례로 정함	
25	지방세세목별과세(납세)증명*	조례로 정함	
26	지방세(등록세)납부 확인*	무료	무료
27	상훈수여증명서 발급*	무료	무료
28	훈·포장 등 재교부신청*	무료	무료
29	지적도(임야도) 열람·등본신청	발급 700원 열람 400원	무료
30	토지이용계획확인서	조례로 정함	
31	경계점좌표등록부 열람, 등본 교부신청	발급 500원 열람 300원	무료
32	운전경력증명발급*	1000원	무료
33	예방접종증명*	무료	무료
34	자동차교통사고사실확인*	무료	무료
35	국가공무원 임용시험 합격증명서 교부*	200원	무료
36	지방세 납세 증명서*	무료	무료
37	어선원부 열람 및 등본발급	조례로 정함	
38	번호사시험 합격증명(확인)서 발급	200원	무료

\* : 공인인증서 확인 민원

## **18. 2013년 설맞이 공한지 방치 폐기물 일제조사-허은지**

1. 목적 : 2013년 설맞이 도심생활주변, 도로 가로변과 공한지 등에 무단 방치되어 있는 폐기물을 정비하여, 쾌적한 도심 환경을 조성코자 함.
2. 처리기간 : 2013.1.14. ~ 1.31.(목)까지
3. 정비대상 : 도심생활주변, 주요도로 가로변, 공한지 등에 방치된 폐기물
4. 통장님 협조사항 : 도심생활주변, 공한지 등에 장기간 방치되어있는 폐기물을 신고해 주시면, 도시미화과와 협의 하에 처리토록 하겠습니다.(신고내용-단순 불법투기 제외, 공한지에 장기간 방치되어 있거나, 자체처리가 불가능한 폐기물 우선 신고. 투기자 인적사항도 함께 신고.)

## **19. 불법 크레인게임기 집중 계도 단속-허은지**

1. 불법 크레인게임기 설치 및 운영에 따른 위반 업소에 대하여 집중적인 계도 및 단속을 실시합니다.
  - 계 도 기 간 : 2013.01.11. ~ 02.10.
  - 집중단속기간 : 2013.02.11. ~ 02.28.
2. 홍보물 별첨



## 게임기 처벌 기준?

게임기를 **영업소 건물 밖에** 설치하거나 **경품의 종류를 위반**하여 제공한 경우에는 **관련법**에 의해 **처벌**을 받습니다.

◆ 게임기는 2대 또는 5대 이하로 영업소 건물 내에 설치하여야 합니다.

### ▶ 게임제공업소 등이 아닌 영업소의 게임물 설치 대수

가. 5대까지 설치 가능한 업소

- 1) 관광진흥법 제4조제1항에 의한 휴양 콘도미니엄업
- 2) 관광진흥법 제5조제2항에 의한 종합유원시설업
- 3) 영화 및 비디오물의 진흥에 관한 법률 제36조제1항에 의한 영화상영관
- 4) 청소년활동진흥법 제11조제3항에 의한 유스호스텔
- 5) 유통산업발전법 제8조에 의한 백화점·대형마트
- 6) 체육시설의 설치·이용에 관한 법률 제10조제1항에 의한 스키장업
- 7) 식품위생법시행령 제21조제8호나목에 의한 일반음식점(신고면적 660㎡ 이상)

나. 2대까지 설치 가능한 업소

- 1) 제1항 가호의 업소를 제외한 영업소

### ▶ 게임물의 설치 장소는 영업소 건물 내(영업소의 출입문 내부)

가. 복합 건물의 경우 복도에 설치할 수 있으나 책임자를 반드시 명시해야 함

나. 일정 시설의 영업소인 경우 담장의 내부인 경우 설치 가능

◆ 경품은 완구류 및 문구류 등 청소년도 이용 가능한 물품이어야 합니다.

◆ 게임기는 당해 영업소의 영업자만이 설치할 수 있습니다.



## 위반시 처벌



게임기를 문화체육관광부 고시 대수 이상 또는 영업소 건물 밖에 설치

☞ 게임기 수거, 폐기 및 2년 이하 징역 또는 2천만원 이하 벌금



경품의 종류를 위반(여성 속옷, 음란 성기구, 접이식 칼 등)하여 제공한 경우

☞ 2년 이하 징역 또는 2천만원 이하 벌금

※ 「청소년보호법」 제2조 제4호에서 규정하고 있는 「청소년의 복귀」에 해당하는 경우 「청소년보호법」에 의해서도 처벌 가능(2년 이하 징역 또는 2천만원 이하 벌금)



일반 영업소에 일정 금액을 제공하고 크레인 게임기를 당해 영업장에 설치

☞ 2년 이하 징역 또는 2천만원 이하 벌금

| 제도 및 단속 계획 |

▶ 제도 기간 2013. 1. 11. ~ 2. 10.

▶ 집중 단속 2013. 2. 11. ~ 2. 28.



## 20. 음식물 쓰레기 줄이기 홍보-허은지

1. 음식물쓰레기수수료 종량제가 전면 의무시행 되었음에도 불구하고, 음식물 전용봉투를 사용하지 않거나 검정비닐봉투를 사용하여 불법배출하고,
2. 음식물쓰레기에 각종 철재류, 골껍질 등 이물질이 분리되지 않으며,
3. 음식물전용봉투 안에 일반비닐봉투를 이중으로 사용하여 음식쓰레기 처리설비에 훼손을 야기하여 처리시설이 가동중단 되는 사례가 빈번합니다.
4. 음식물쓰레기는 반드시 음식물전용 종량제봉투 또는 전용용기를 이용하고 전용봉투 안에 별도의 비닐봉투를 이중으로 사용하지 않아야 함을 홍보하여 주시기 바랍니다.
5. 홍보물 별첨

# 음식물쓰레기

줄이는 만큼 경제적으로 유익하고  
환경오염도 줄일 수 있습니다.



**음식물쓰레기 종량제는**  
버리는 양 만큼 비용을 부담  
✓ 음식물전용봉투 사용으로  
종량제 이행에 적극 동참

**단독주택 및 공동주택에서는**



종량제봉투 판매소  
세대별 **종량제봉투** 구입



음식물쓰레기만  
물기제거후 **음식물쓰레기만**



중간 수거용기  
**봉투채로 중간수거용기에 배출**

**음식점에서는**



납부필증 구입  
판매소에서 **납부필증** 구입



음식물쓰레기만  
물기제거후 **음식물쓰레기만**



전용용기 담아 배출  
**가게 앞에 배출**

**시민협조사항**

- 음식물 전용봉투 안에 검정비닐 등 일반봉투 사용안하기  
: 이중으로 사용한 비닐봉투 때문에 처리시설이 고장 나요
- 음식물쓰레기는 물기를 꼭 짜고 이물질을 제거해서 배출

• 우리시의 생활쓰레기 수거는 **여수시도시공사**에서 **대행**하고 있습니다.  
• 수거관련 문의 여수시도시공사 (구.여수) T.643-8204 (구.여천) T.686-8204

| 문의 전화 | 여수시 도시미화과 T.690-7321, 7324

## 21. 흑한기 군사훈련 홍보 안내 - 정민호

- 홍보기간 : 2013. 1. 14(월) ~ 2013. 1. 25(금)
- 훈련기간 : 2013. 1. 21(월) ~ 2013. 1. 26(토)

### 홍 보 내 용

#### ☐ 마을방송 안내문구

육군 제31사단 95연대에서는 2013. 1. 21(월) ~ 1. 26(토)까지  
전남 동부지역 방위태세 확립을 위해 흑한기 군사훈련을 실시합니다.  
훈련기간 중 민간인 복장에 배낭을 메고, 소총을 휴대한 부대 자체  
모의간첩 발견시에는 061-746-0113으로 신고해 주시기 바랍니다.  
모의간첩 신고시 소정의 상품을 증정하오니 지역주민 여러분의 적  
극적인 참여와 협조 부탁드립니다.

※ 기타 문의사항 : 부대 지휘통제실 061-746-0113 / 010-9870-2666

## 주민생활지원분야

### ① 희망 2013 나눔캠페인 계획 및 통별 모금현황 - 윤철희

#### □ 추진개요

- 기 간 : 2012. 12. 1 ~ 2013. 1. 31(62일간)
- 목 표 액 : 36,054천원(여수시 목표액 443,000천원)
- 모금대상 : 전 주민, 기업, 기관, 단체 등
- 접 수 처 : 언론사(방송, 신문), 금융기관 사랑의 계좌, 전남공동모금회

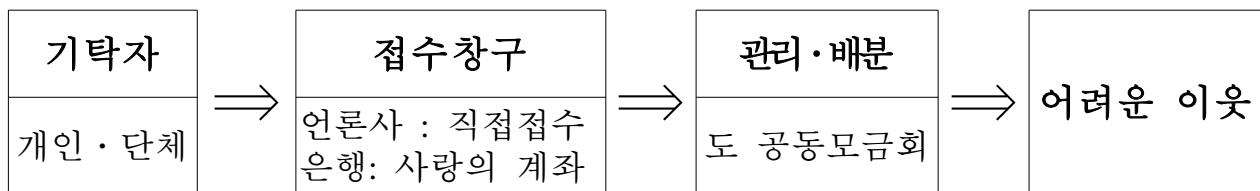
#### ❁ 여수시 연도별 모금액 현황

(단위 : 천원)

희망2013목표액	희망2012	희망2011	희망2010	희망2009	희망 2008
여수시 : 443,000천원 (전년대비 : 43,808증가) 여천동 : 36,054천원 (전년대비 : 2,661증가)	399,192	474,651	318,610	348,033	392,160

#### □ 추진방법

##### ○ 성금접수 및 처리절차



##### ○ 모금방법

##### 1) 언론모금(신문, 방송)

##### ▶ 지방언론기관(방송, 신문사) 성금 창구 개설

- 방 송 : KBS, MBC, KBC, CBS, BBC
- 신 문 사 : 광주일보, 전남일보, 무등일보, 전남매일, 광주매일  
광남일보, 호남매일, 남도일보

##### 2) 「사랑의 계좌」 모금(금융기관)

##### ○ 성금접수 방법

- 모금함, MICR 지로용지, 계좌이체 등

□ 통별 성금 기탁 내역('13. 1. 22현재)

통별	세대수	수급자세대	부과세대	모금목표액	통별 기탁 내역
계	8,706	622	8,084	36,054,000 (세대당 4,460원)	3,344,960원
1통	224	6	218	972,280	
2통	407	4	403	1,797,380	
3통	256	0	256	1,141,760	983,960원 ('12.12.25)
4통	223	6	217	967,820	150,000원 ('12.12.28)
5통	165	5	160	713,600	
6통	398	17	382	1,703,720	250,000원 ('12.12.27)
7통	76	2	74	330,040	
8통	142	12	130	579,800	213,000원 ('13.01.03)
9통	308	0	308	1,373,680	
10통	429	6	423	1,886,580	
11통	69	2	67	298,820	150,000원 ('13.01.04)
12통	131	3	128	570,880	100,000원 ('13.01.21)
13통	141	2	139	619,940	240,000원 ('12.12.27)
14통	164	1	163	726,980	
15통	235	3	232	1,034,720	
16통	205	4	201	896,460	200,000원 ('13.01.10)
17통	268	15	153	682,280	
18통	237	11	226	1,007,960	
19통	198	1	197	878,620	
20통	307	204	283	1,262,180	50,000원 ('13.01.11)
21통	251	1	250	1,115,000	150,000원 ('13.01.21)
22통	215	2	213	949,980	
23통	234	4	231	1,030,260	
24통	309	7	302	1,346,920	
25통	279	6	273	1,217,580	
26통	383	9	374	1,668,040	
27통	275	6	269	1,199,740	
28통	197	0	197	878,620	주민: 208,000원('12.12.27) 부녀회: 200,000원
29통	202	0	202	900,920	250,000원 ('13.01.22)
30통	261	57	204	909,840	
31통	260	42	218	972,280	
32통	292	68	224	999,040	
33통	230	28	202	900,920	
34통	235	45	190	847,400	
35통	227	28	199	887,540	
36통	272	10	262	1,168,520	200,000원 ('13.01.04)

※ 여천동주민자치위원회 : 100,000원 ('12.12.27)

## 2. 초·중고 교육비 지원 사업으로 인한 임시인력 채용 안내-강희선

- 채용분야 : 초·중고 교육비 지원 사업으로 인한 읍면동 임시인력
- 채용인원 : 1명  
( 행복e음 유경험자 우선선발, 신원조회, 근로계약서 작성)
- 모집기간 : 2013년 1월 30일까지
- 근무기간 : 2013년 2월 ~ 3월 (2개월)
- 임     금 : 2013년 공공근로 기준에 준함  
(최저임금 4,860원/시간당, 교통비 2,500원, 시간외수당)
- 담당업무 : 사업홍보, 신청 및 접수 등 업무 지원
- 제출서류 : 근로계약서 및 보안각서(동사무소 비치) , 신분증, 도장