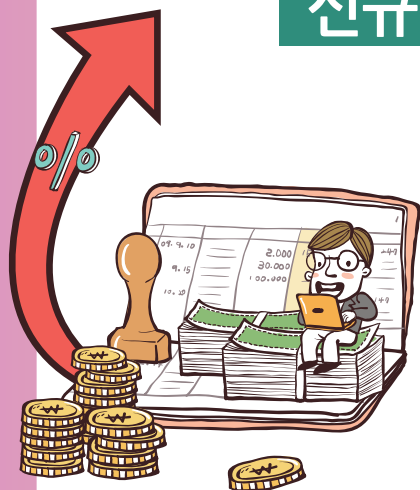




신규대상자 모집



2016.

『희망키움통장 I, II 및 내일키움통장』

- 모집기간 -

1차 2016. 3. 4(금)~3.10(목)

2차 2016. 6. 1(수)~6. 8(수)

3차 2016. 9. 1(목)~9. 7(수)

※내일키움통장 일정: 지역자활센터 별도문의

일하는 수급가구, 차상위 계층 및 자활근로사업단 참여자의 자산형성을 통한 자립·자활 지원을 위하여 2016년도 희망키움통장 I, II 및 내일키움통장 신규대상자를 아래와 같이 모집하오니 많은 신청 바랍니다.

지원대상



지원내용



신청·접수처

- 희망키움통장 I : 총 근로(사업)소득이 기준 중위소득 40%의 60% 이상인 생계·의료수급 가구
- 희망키움통장 II : 총 근로(사업)소득이 기준 중위소득 50%의 60% 이상인 주거·교육 수급 가구 및 차상위 가구
- 내일키움통장 : 자활근로사업단(근로유지형 제외) 1개월 이상 성실참여자

- 희망키움통장 I : 본인 저축액 월 10만원, 정부 지원금 월 평균 33만원 (3년 만기 시 총액 평균 1,550만원+이자)

- 희망키움통장 II : 본인 저축액 월 10만원, 정부 지원금 월정액 10만원 (3년 만기 시 총액 최대 720만원+이자)

- 내일키움통장 : 본인 저축액 월 5 또는 10만원, 정부지원금(내일 근로장려금 1:1매칭)+ 내일키움장려금(사업단 유형별 1:1, 1:0.5, 1:0.3 차등 매칭) 및 내일키움수익금(사업단 매출에 따라 최대 15만원)

- 희망키움통장 I, II : 거주지 읍면동 주민센터

- 내일키움통장 : 여수지역자활센터 061-662-4402, 시민지역자활센터 061-663-8377

※ 기타 자세한 사항은 희망·내일키움통장 홈페이지(<http://www.hopegrowing.com>)를 참고하시기 바랍니다.

〈문의처 : 거주지 읍면동주민센터 또는 여수시 사회복지과 061-659-3683〉