

3 재정여건

3-1. 재정자립도

- 재정자립도란 스스로 살림을 꾸릴 수 있는 능력을 나타내는 지표입니다. 재정자립도가 100%에 가까울수록 재정운영의 자립 능력은 우수. 2012년도 우리 여수시의 재정자립도는 31.0%입니다.

(단위 : 백만원, %)

재정자립도 (B/A)	세입 합계 (A=B+C+D)	자체세입 (B)	의존재원 (C)	지방채 및 예치금회수(D)
31.02	872,391	270,608	583,783	18,000

- 2012년도 일반회계 최종예산기준, 자체세입은 지방세와 세외수입의 합계
- 우리 시의 재정자립도는 전국 동종단체 평균(30.91)보다 0.11%가 높으며, 자체세입은 31.02%(2,706억 원)인 반면 의존재원은 66.92%(5,838억 원)로 의존재원이 차지하는 비율이 매우 높으나 대단위 석유화학단지를 보유하고 있으면서도 자체적인 지방세 세원이 없어 국비 및 지방교부세에 의존을 하고 있음.

● 재정자립도란?

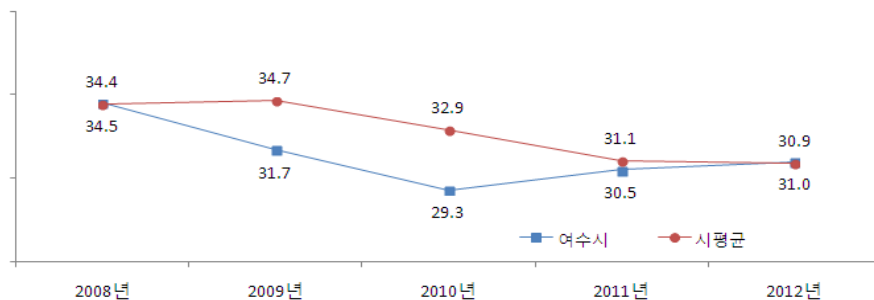
- 당해 지방자치단체의 전체 예산규모 중 자체수입인 지방세와 세외수입의 비율을 말하는 것으로 통상 일반회계만을 대상으로 하여 파악하고 있음. 재정자립도는 특성상 자치단체의 수입 중 스스로 벌어들일 수 있는 능력을 나타내는 것으로 자립도가 낮다는 것은 스스로 벌어들일 수 있는 재정능력이 낮은 것을 의미하며 따라서 지방자치단체의 자주재정력의 확충의 측면에서 보면 자립도는 향상될 필요가 있음
- 재정자립도 = 자체수입(지방세+세외수입) / 일반회계 예산규모**

재정자립도 연도별 변화

구 분	연도별 비교(%)				
	2008	2009	2010	2011	2012
재정자립도	34.49	31.85	29.35	30.52	31.02

동종 자치단체와 재정자립도 비교

(단위 : %)



- 연도별 재정자립도는 특별한 지방세 및 세외수입 세원이 없는 관계로 큰 변화가 없음

3-2. 재정자주도

- 재정자주도란 전체 세입에서 사용처를 자율적으로 정하고 집행할 수 있는 재원의 비율을 말합니다. 재정자주도가 100%에 가까울수록 재정운용의 자율성도 좋다는 의미이며, 2012년도 우리 여수시의 재정자주도는 64.45%입니다.

(단위 : 백만원, %)

재정자주도 (B/A)	세입 합계 (A=B+C+D)	자주재원 (B)	보조금 (C)	지방채 및 예치금회수(D)
64.45	872,391	562,245	292,146	18,000

▶ 2012년도 일반회계 최종예산기준,

- ☞ 자주재원인 지방세 22.06%(1,924억 원), 세외수입 8.96%(781억 원), 지방교부세 31.06%(2,710억 원), 재정보전금 2.37%(206억 원)으로 64.45%를 차지하는 반면 보조금이 예산의 33.49%를 차지하고 있어 재정운용의 자율성이 동종단체(66.72%)에 비해 약간 낮음.

● 재정자주도란?

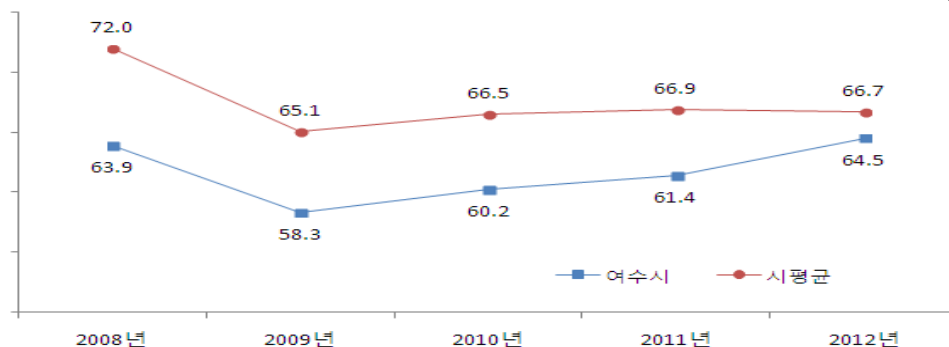
- 당해 지방자치단체의 전체 예산규모 중 자체수입과 지방교부세 등 자치단체가 재량권을 가지고 사용할 수 있는 예산 비율을 말하는 것으로 실질적인 자주재원 능력을 측정할 수 있는 지표임.
재정자립도가 재원조달면에서 자립정도를 나타내는 것이라면 재정자주도는 재원 사용면에서 자주권, 자율권을 나타내는 자료로 사용할 수 있음
- **재정자주도 = (자체수입 + 자주재원) / 일반회계 예산규모**
※ 여기서, 자주재원 = 지방교부세 + 재정보전금 + 조정교부금

재정자주도 연도별 변화

구 분	연도별 비교 (%)				
	2008	2009	2010	2011	2012
재정자주도	63.91	58.28	60.18	61.38	64.45

동종 자치단체와 재정자주도 비교

(단위 : %)



☞ 우리 시의 경우 여수국가산업단지의 경제지표에 따라 지방세 수입이 좌우됨으로 재정자주도 및 재정자립도가 이 지표에 따라 많은 변화가 이루어지고 있음.

※ 지방교부세 및 보조금의 경우 매년 지원금액이 비슷함.

3-3. 재정력지수

- 재정력지수란 자치단체가 표준적인 행정서비스를 제공하는데 기준이 되는 재정 수요에 대하여 재정수입이 어느 정도 충당하고 있는지를 나타내는 지표입니다. 재정력지수가 높을수록 표준적인 행정수요를 제공하는데 필요한 세입역량이 우수하다는 의미이며 2012년도 우리 여수시의 재정력지수는 32.21%입니다.

(단위 : 백만원, %)

재정력지수(B/A)	기준재정수요(A)	기준재정수입(B)
32.21	376,392	121,243

▶ 보통교부세(조정교부금) 기준재정수요와 기준재정수입을 기준으로 작성

● 재정력지수란?

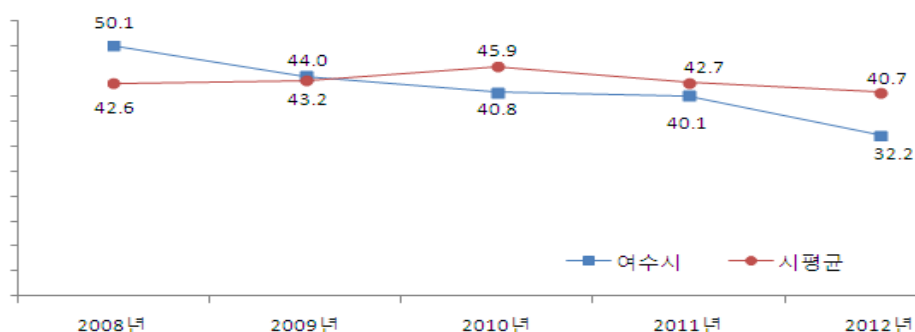
- 기준재정수요에 대한 기준재정수입의 비율을 재정력지수라 함. 기준재정수요와 기준재정수입은 보통교부세를 산정할 때 사용하는 용어로 인구, 면적, 지역경제 등 자치단체의 여건에 비추어 표준적으로 소요되는 재정수요와 징수가능한 재정수입을 의미함. 따라서 재정력지수는 표준적인 재정수요를 재정수입으로 어느 정도 충당하는가를 나타내며 이 값이 크다는 것은 재정수요에 대한 재정수입의 충당 수준이 높아 재정여건이 좋다는 의미로 해석할 수 있음

재정력지수 연도별 변화

구 분	연도별 비교 (%)				
	2008	2009	2010	2011	2012
재정력지수	50.15	44.04	40.84	40.08	32.21

동종 자치단체와 재정력지수 비교

(단위 : %)



기초수입

- 세입확충 측면은 탄력세율 적용 노력도가 전년도와 유사한 상태며, 지방세 징수율 및 경상적 세외수입 확충 노력도는 전년대비 개선되고 있고, 지방세 및 세외수입 체납액 축소 노력도는 아직까지 마이너스 값을 보이고 있어 지방세 및 세외수입 체납액 축소를 위한 관리대책이 지속적으로 필요
- 여수국가산업단지 경제지표에 따라 법인세분 지방소득세의 증감율이 크게 달라짐 동종 자치단체 표준행정수요의 합 감소로 전체적으로 단위비용 값이 낮게 산정됨.

기초수요의 경우 동종 자치단체 표준행정수요의 합 감소로 전체적으로 단위비용 값이 낮게 산정됨

- 증가부분 : 인구수(567명), 행정구역·체육·보건시설면적(4,744㎡) 노인·장애인수(1,403명), 및 사회복지분야 단위비용 값이 높게 산정됨.
- 감소부분 : 자연공원·임야면적(△1,002㎡), 농수산업종사자수(△4,851명)

보정수요의 경우 동종자치단체 표준행정수요의 합 증가로 전체적으로 산정액 값이 높게 산정되고, 행·재정 환경 변화에 따른 보정수요의 합리적 조정을 위하여 산업단지 면적, 도서관후지역(면적, 인구수), 등록외국인, 환경보호비, 축산부분(닭,오리)등 추가 반영 산정하였고, 축산경지관련 수요일반재원비도 상향 조정되어 산정액 증가

3-4. 통합재정수지

모든 회계와 기금을 연결해서 자치단체의 순수한 수입과 지출의 차이를 나타낸 수치를 통합재정수지라 합니다. 2012년도 우리 여수시의 통합재정수지는 354억 원의 흑자를 기록하였습니다.

(단위 : 백만원)

회계별	통 계 규 모						통합재정 규모 (G=B+E)	통합재정 수지 1 H=A-(B+E)	통합재정 수지 2 I=A-(B+E)+F
	세입 (A)	지출 (B)	융자 회수 (C)	융자 지출 (D)	순융자 (E=D-C)	순세계 잉여금 (F)			
총 계	1,008,107	1,044,688	28,298	15,330	△12,968	59,013	1,031,719	△23,611	35,401
일 반 회 계	809,036	807,381	18,000	5,000	△13,000	30,455	794,381	14,655	45,110
기 타 특 별 회 계	139,144	158,421	10,056	10,030	△26	19,884	158,395	△19,250	632
공 기 업 특 별 회 계	57,667	75,308	0	0	0	8,674	75,308	△17,641	△8,967
기 금	2,260	3,577	242	300	58	0	3,634	△1,374	△1,374

- ▶ 2012년도 최종예산 기준
- ▶ 통합재정규모 = 지출(경상지출+자본지출) + 순융자(융자지출-융자회수)
- ▶ 통합재정수지 1 = 세입 - (지출 + 순융자)
- ▶ 통합재정수지 2 = 세입 - (지출 + 순융자) + 순세계잉여금
- ▶ 통합재정수지비율 = (통합재정수지 / 통합재정규모)

☞ 우리시의 통합재정 수지분석은 2012년도 최종예산을 기준으로 순세계잉여금을 순수재정 수입으로 통합재정수지 2로 분석 결과 통합재정수지는 354억 원으로 동종단체 66억 원보다 288억 원이 많게 나타남.

●● 통합재정수지란?

- 일반회계, 특별회계, 기금을 망라하여 총세입(순계예산)에서 총세출을 차감한 수치로 재정의 적자 또는 흑자규모를 의미함
 - ▶ 통합재정규모 : 지방자치단체의 1년 동안 총지출규모에서 채무상환 등 보전지출을 차감한 순수재정활동 규모
- ※ 작성 제외대상 : 차입금 및 상환, 전·출입금, 전년도 이월금 등

통합재정수지 연도별 변화

구 분	연도별 비교 (백만원)				
	2008	2009	2010	2011	2012
통합재정수지 1	△151,309	△113,113	△58,812	△36,725	△23,611
통합재정수지 2	△28,936	△3,693	1,386	22,484	35,401

☞ 통합재정수지 1의 경우 통합재정규모가 세입규모 보다 더 크게 발생함으로 통합 재정 수지가 마이너스로 발생(융자·출자 지출이 융자·출자금 회수금 보다 더 적음으로 발생)

※ 고금리 채무를 저금리 전라남도 지역개발기금으로 차환(일반 180억원, 특별회계 100억원)

☞ 통합재정수지 2의 경우 통합재정수지 1의 경우에도 순세계잉여금을 순재정으로 포함하는 경우 나타나는 통계임.