

3 재정운영에 관한 중요사항

1 행정자치부로부터 받은 재정분석·진단 결과

분 야			해당 자치단체	전국평균	동종단체 평균
I. 세입구조	지방세	1. 지방세수안정도(37.5점)	21.75	19.32	18.75
		2. 지방세징수율(45.0점)	38.25	35.80	34.05
		3. 지방세징수율증감율(37.5점)	18.72	19.21	18.75
		4. 지방세체납징수율(37.5점)	24.38	28.28	24.78
		5. 지방세과오납비율(30.0점)	16.50	22.65	21.10
		6. 지방세수예측도(37.5점)	20.63	27.03	28.18
	세외수입	7. 경상세외수입안정도(37.5점)	14.49	19.24	18.75
		8. 경상세외수입징수율(37.5점)	35.63	33.58	33.48
		9. 경상세외수입징수율증감율(30.0점)	15.11	15.57	15.00
		10. 세외수입체납징수율(37.5점)	24.38	25.98	26.83
		11. 세외수입과오납비율(30.0점)	25.50	24.28	24.30
II. 세출관리		12. 경상경비비율(45.0점)	21.41	23.38	22.50
		13. 인건비비율(30.0점)	15.02	15.56	15.00
		14. 행사·축제 경비비율(37.5점)	16.87	19.41	18.75
		15. 민간이전 경비비율(37.5점)	17.38	19.34	18.75
		16. 투자비비율(45.0점)	25.25	23.41	22.50
		17. 연말지출비율(37.5점)	15.46	19.62	18.75
III. 재정관리		18. 중기재정계획반영비율(37.5점)	35.63	33.23	33.28
		19. 투자자 심사사업 예산편성 비율(37.5점)	20.63	30.38	29.78
		20. 추경예산편성비율(37.5점)	28.33	28.10	28.08
		21. 세입예산반영비율(45.0점)	33.75	39.64	39.51
		22. 순세계잉여금비율(30.0점)	16.81	15.61	15.00
IV. 재무관리		23. 지방채무상환비율(45.0점)	42.75	41.05	40.29
		24. 지방채무잔액지수(37.5점)	20.60	19.44	18.57
V. 재정투명성		25. 재정정보공개의 적정성(36.0점)	31.00	31.70	31.69
		26. 예산편성운영의 투명성(36.0점)	26.00	29.00	29.30
VI. 국가정책이행		27. 사업별예산제도 도입정착 노력(7.0점)	5.00	5.90	5.88
		28. 복식부기 제도 도입 정착노력(7.0점)	6.80	6.32	6.40
		29. 재산세탄력세를 적용정도(6.0점)	6.00	5.60	5.48
		30. 사회복지예산증감율(10.0점)	3.99	5.16	5.00

※ 분석지표별 점수가 높을수록 우수단체

우수·미흡 재정지표

우수재정지표 : 지방세수 안정도, 지방세 징수율, 투자비 비율, 지방채무 상환비 비율, 복식부기제도 도입·정착 노력

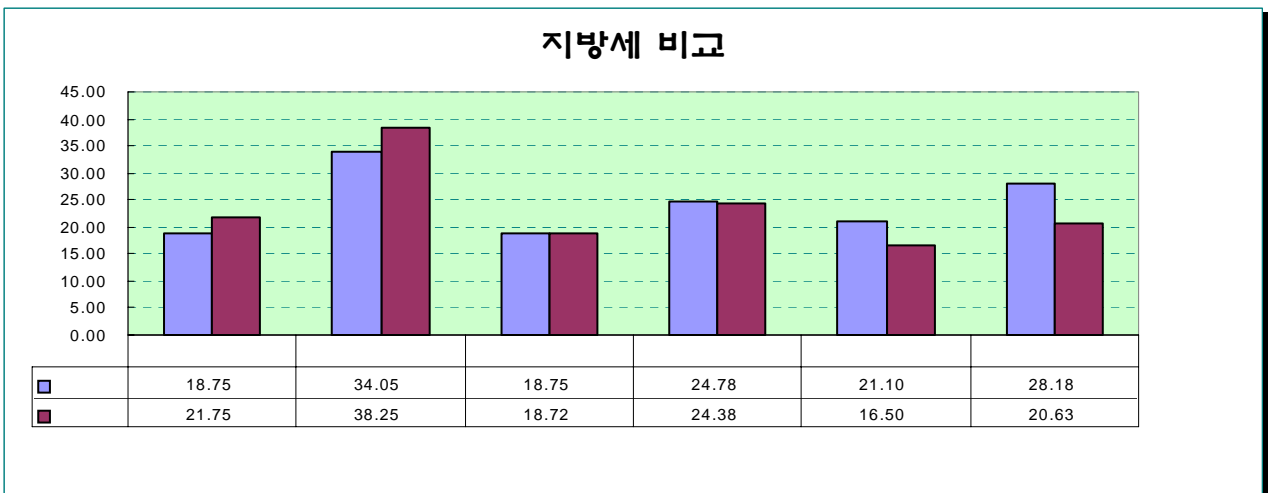
미흡재정지표 : 지방세 과오납비율, 지방세수예측도, 경상세외수입 안정도, 연말지출 비율, 투·융자 심사사업 예산편성 비율, 예산편성 운영의 투명성, 사업별예산제도 도입·정착 노력, 사회복지 예산 증감율

총 평

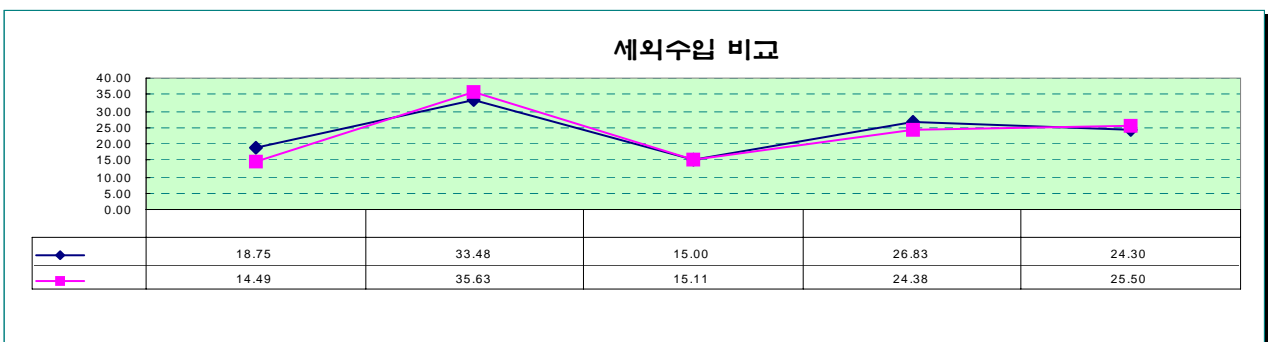
지방세 수입의 증가, 지방채무 상환비 비율이 낮아 비교적 안정적인 재정운용이 기대되고 있으나 지방세수 예측도가 낮아 계획적 재정운영을 위한 지방세수 예측 능력의 제고가 요구되며 주민에게 다양한 재정정보를 공개하고 예산편성에 주민참여를 제고하기 위해 최선의 노력을 다하겠음.

.

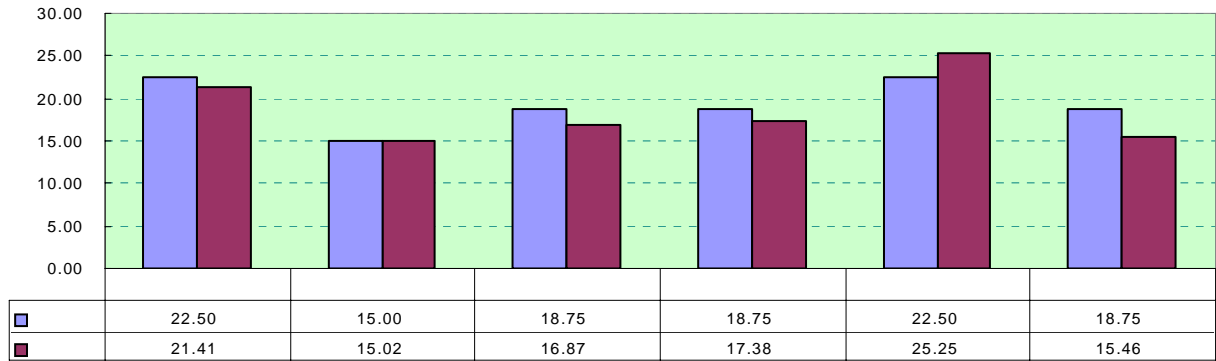
가. 지방세분야



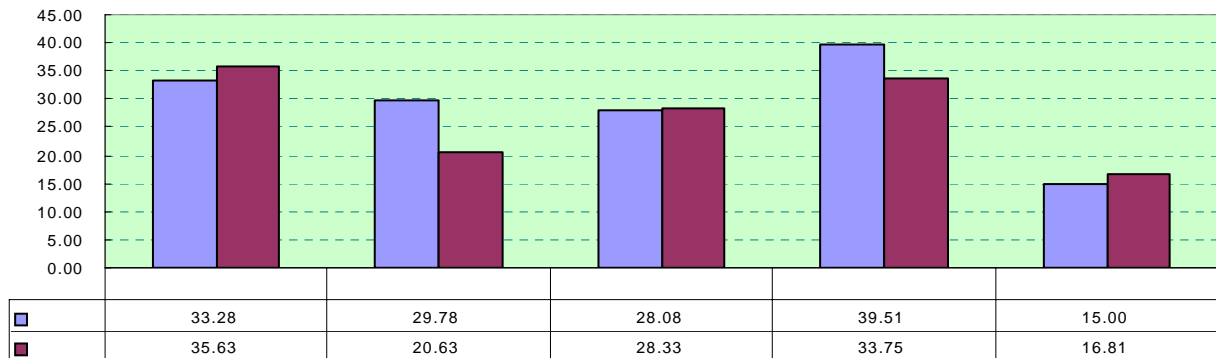
나. 세외수입분야



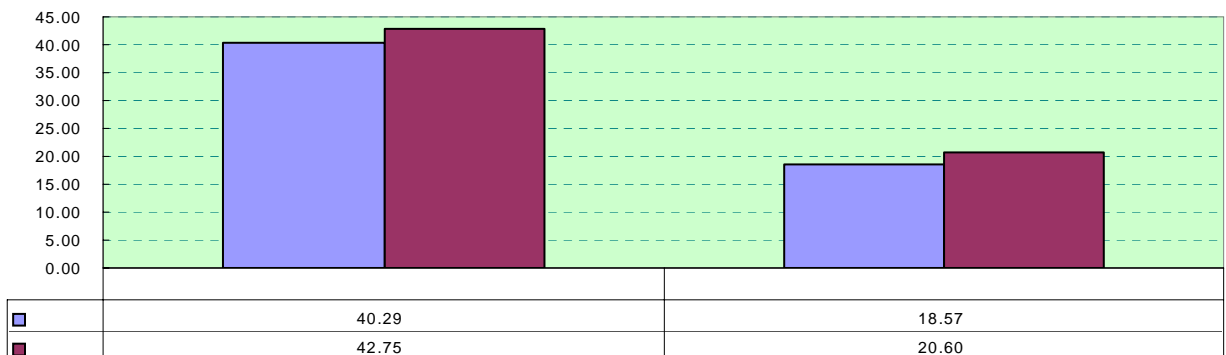
세출관리 비교



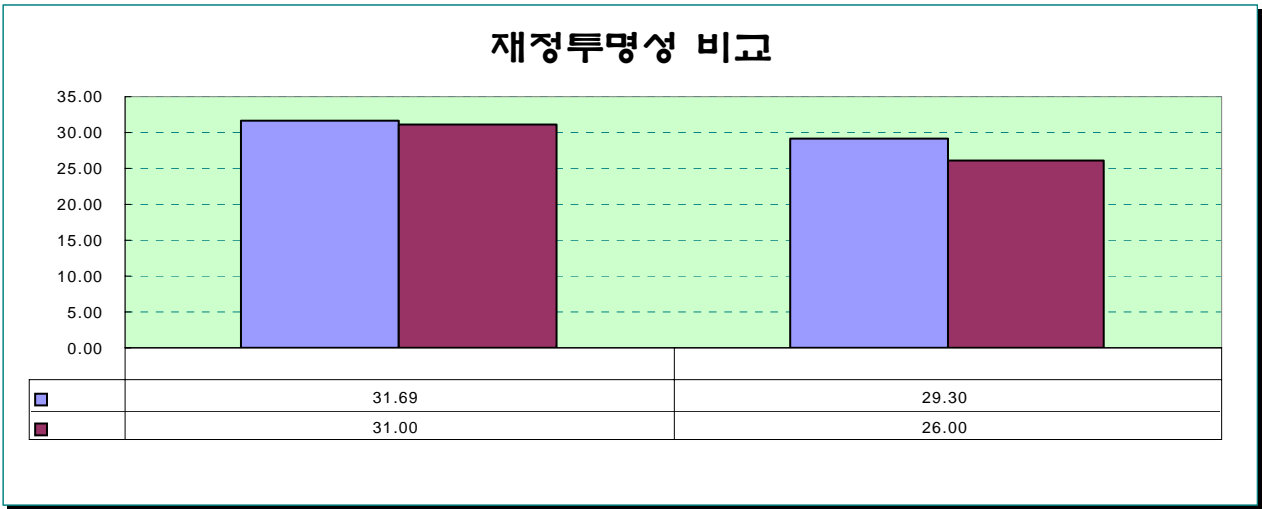
재정관리 비교



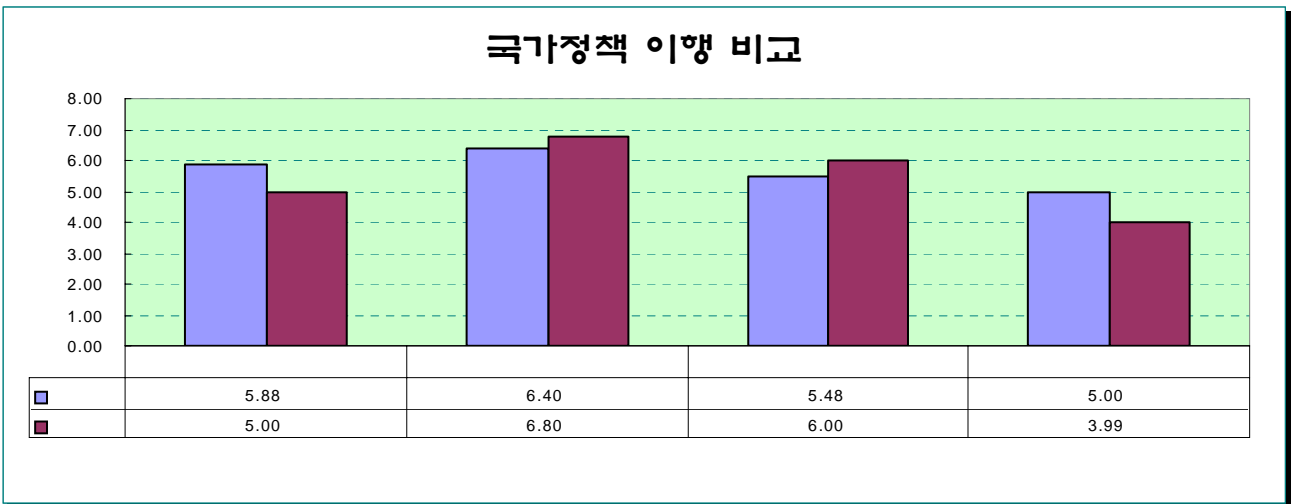
채무관리 비교



.



. 가



2 감사원 등으로부터 받은 감사결과 : 해당사항 없음

3 주민 주요 관심 항목

③-1. 업무추진비 집행현황

(단위 : 백만원)

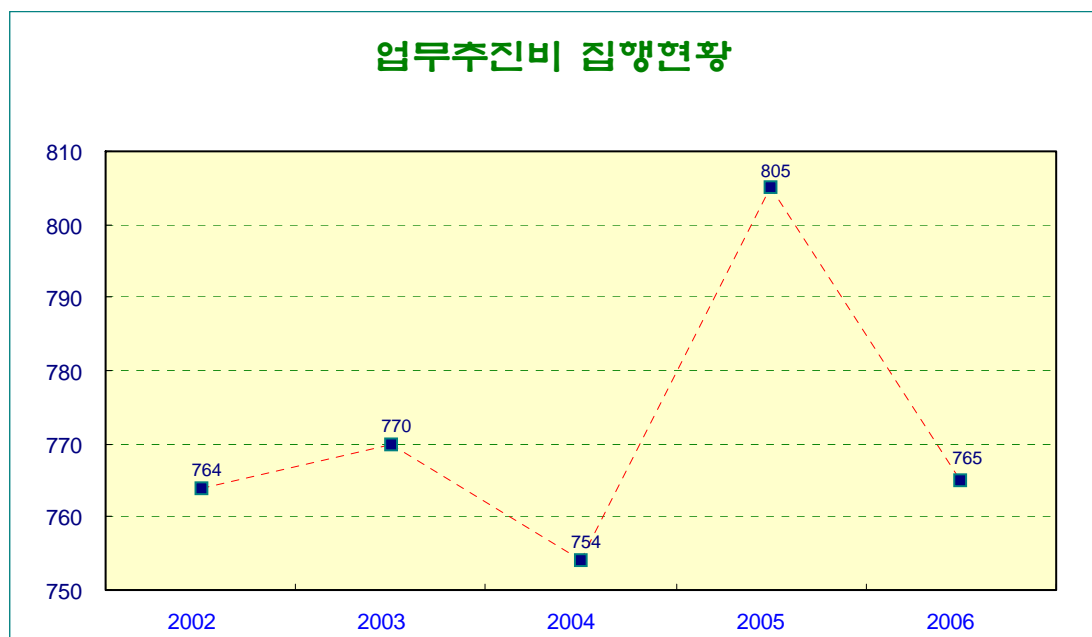
구 분	세출결산액(A)	업무추진비(B)	비율(B/A×100%)	비 고
업무추진비	576,386	765	0.13	

※ '06년 결산결과 일반회계 업무추진비 집행액

◇ 연도별 증감현황(총액)

구 분	연도별 비교(백만원)				
	2002	2003	2004	2005	2006
세출결산액	438,890	552,623	549,263	520,871	576,386
업무추진비	764	770	754	805	765
비율(%)	0.17	0.14	0.14	0.15	0.13

❖ 업무추진비 현황비교



☞ 업무추진비 집행내역 별첨

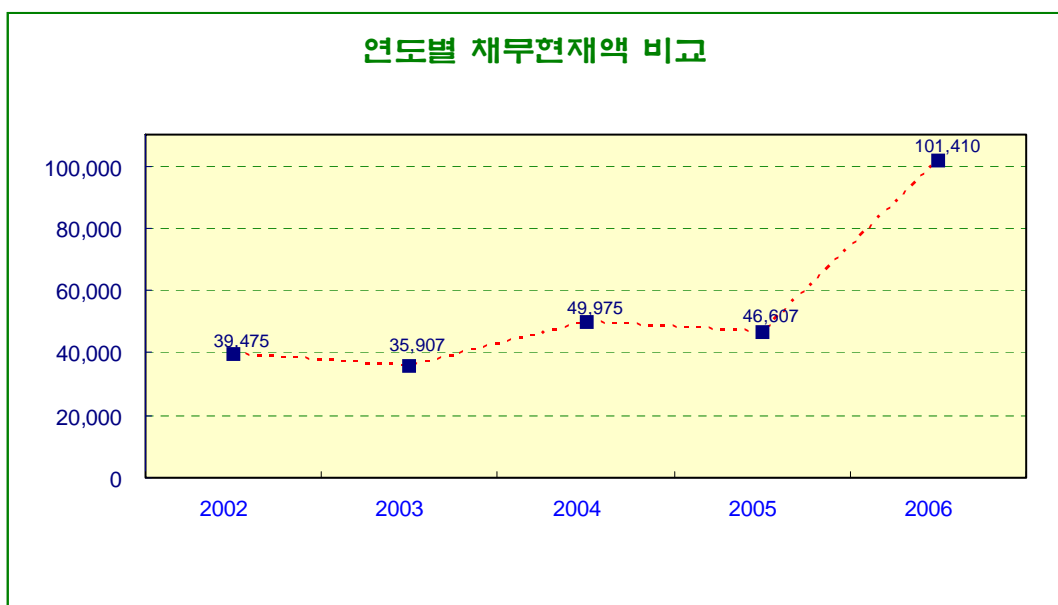
③-2. 지방채무현황

(단위 : 백만원)

구 분	인구(명) (A)	당해연도 현재액(B)				1인당채무액(만원) (B/A)
		계	전년도말 현재액	금년도 발생액	금년도 소멸액	
1-지방채무현황	297,489	101,410	46,607	60,100	5,297	34
2-국비부담 등	297,489	93,041	36,493	60,100	3,552	31
3-실질채무현황	297,489	8,370	10,114	0	1,745	3

❖ 연도별 증감현황

구 분		채무현황	실질채무	인구수	1인당채무액 (만원)
연 도 별	2002	39,475	16,498	315,536	13
	2003	35,907	14,239	310,350	13
	2004	49,975	12,064	305,312	16
	2005	46,607	10,114	301,389	15
	2006	101,410	8,370	297,489	34



2006년도 채무증가 요인 : 여수국가산업단지 주변마을 주민이주사업 57,000백만원, 유수율 제고사업(노후관 교체) 3,100백만원 신규채무 발생

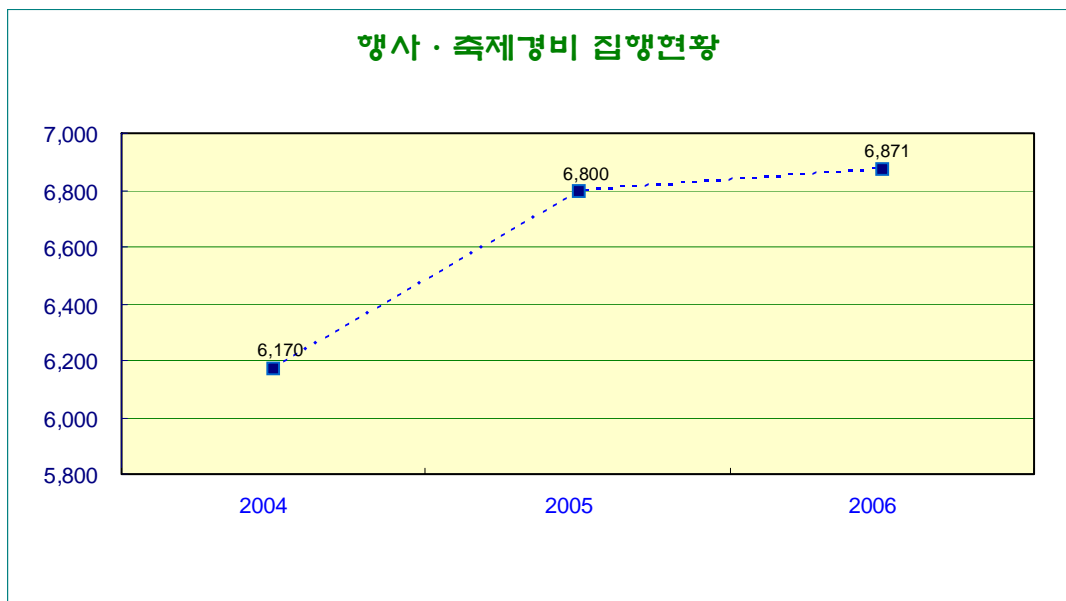
③-3. 행사·축제경비 집행현황

(단위 : 백만원)

구 분	세출결산액(A)	행사·축제경비(B)	비율(B/A×100%)	비 고
행사·축제경비	576,386	6,871	1.19	

❖ 연도별 증감현황

구 분	연도별 비교(백만원)		
	2004	2005	2006
세출결산액	549,263	520,871	576,386
행사·축제경비	6,170	6,800	6,871
비율(%)	1.12	1.31	1.19



☞ 행사축제경비 집행현황

(단위 : 천원)

구 분	계	2004년	2005년	2006년
계	19,842,584	6,170,655	6,800,840	6,871,089
행사지원비(201-02)	184,620	57,021	57,020	70,579
행사실비보상금(301-10)	2,629,343	867,249	861,308	900,786
민간행사보조위탁(307-04)	16,849,648	5,204,940	5,833,286	5,811,422
행사관련시설비(401-04)	178,973	41,445	49,226	88,302

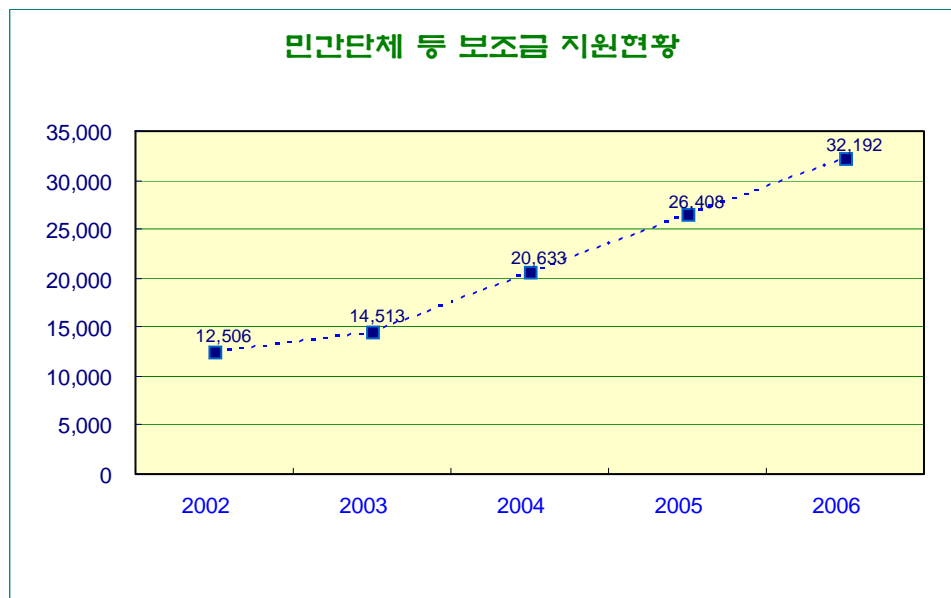
③-4. 민간단체 등 보조금 지원현황

(단위 : 백만원)

구 분	세출결산액(A)	민간단체보조금(B)	비율(B/A×100%)	비 고
민간단체 등 보조금	576,386	26,381	4.58	

◆ 연도별 증감현황(총액)

구 분	연도별 비교(백만원)				
	2002	2003	2004	2005	2006
세출결산액	438,890	552,623	549,263	520,871	576,386
민간단체 등 보조금	12,506	14,513	20,633	26,408	32,192
비율(%)	2.85	2.63	3.76	5.07	5.59



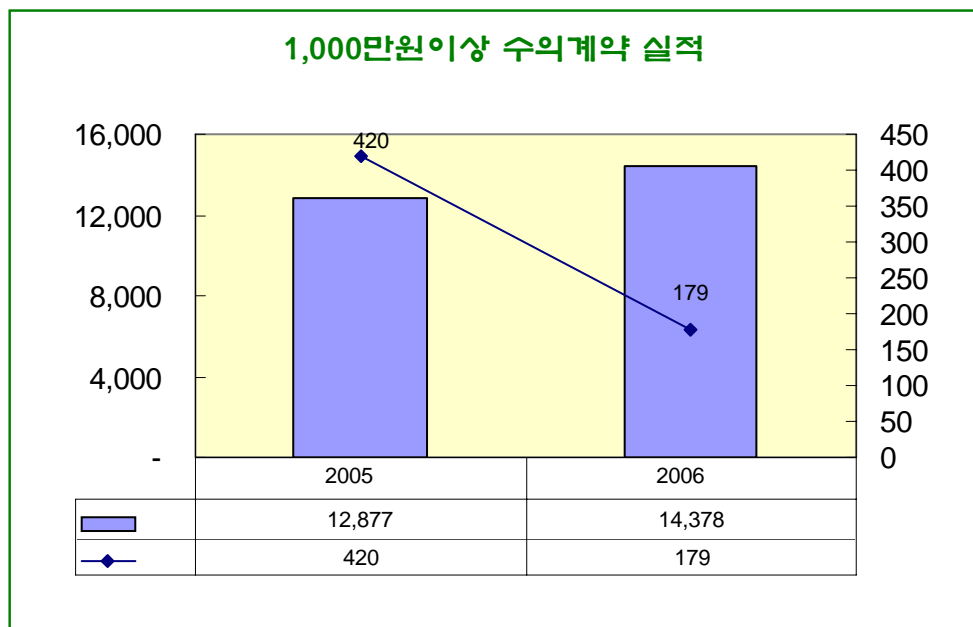
③-5. 1,000만원 이상 수익계약 실적

(단위: 건, 백만원)

구 분	1,000만원이상 총계약 실적(A)		1,000만원이상 수익계약실적(B)		비 율(B/A)		비 고
	건 수	금 액	건 수	금 액	건 수	금 액	
2006년	1,678	162,195	179	14,378	10.67	8.86	

◆ 연도별 증감현황(도표, 그래프 등)

구 분	연도별 비교(백만원)				비 고
	2005년		2006년		
	건 수	금 액	건 수	금 액	
1,000만원 이상 수의계약실적	420	12,877	179	14,378	



③-6. 연말지출 비율

구 분	세출결산액(A)	연말(11~12월) 지출원인행위액(B)	비율(B/A)×100%
연말지출비율	576,386	22,238	3.86

◆ 연도별 증감현황(도표, 그래프 등)

구 분	연도별 비교(백만원)				비 고
	2005년		2006년		
	비 율	금 액	비 율	금 액	
연말지출비율	4.41	22,951	3.86	22,238	

