

특수공식



## 특수공시 사업 목록

(단위 : 백만원)

추진부서	사업명	중사업비	추진기간	비고
연안관리과	○ 금오도~안도간 연도교 가설공사	32,900	2005~2009	
도로과	○ 국도대체우회도로(우두~주삼) 건설공사	540,900	1999~2011	
	○ 국도대체우회도로(주삼~덕양) 건설공사	88,700	2006~2011	
공영개발과	○ 웅천지구 택지개발사업	402,700	2003~2011	
	○ 여수국가산단 주변마을 주민이주사업	514,800	2002~2009	
교통행정과	○ 지능형교통체계(ITS) 구축사업	15,700	2005~2008	
도시미화과	○ 도시형 폐기물 종합처리시설 설치사업	31,737	1999~2010	



## ~ 가

### 사업개요(2005 ~ 2009)

- 위 치 : 여수시 남면 장지(금오도) ~ 안도리(안도)
- 규모(사업량) : L=1.26km(교량 360m 접속도로 900m)
- 사 업 비 : 329억원

### 필요성

- 도서지역 탐방객의 교통불편과 공원의 연계 개발
- 다도해 해상국립공원 지역으로 도서민의 생활불편 해소

### 추진상황

- '05. 7. 1 : 공사 착수
- '05. 9. 12 : 공사 및 감리용역 일시중지
- '06. 6. 9 : 비 공원 관리청 사업시행허가(국립공원 관리공단)
- '06. 7. 3 : 공사중지 해제 사업추진
- '06. 7. 30 : 교각기초 공사 중(27%)

### 사업효과

- 도서민, 탐방객의 교통편익 제공 및 낙후된 지역개발 도모
- 다도해 해상국립공원과 연계한 환경친화적 관광자원 개발

### 【사진 및 조감도】



( ~ )

### 사업개요(1999 ~ 2011)

- 위 치 : 여수시 돌산읍 우두리 ~ 여수시 주삼동
- 사업량 : L=16.4km (B=20.0m, 4차로)
- 사업비 : 5,409억원 (공사비 4,714 보상비 695)

### 필요성

- 2012 여수세계박람회 유치 및 성공적 개최를 위한 시가지 교통량 분산
- 기존 돌산대교의 차량통행제한(32.4톤)에 따른 물류비용 증가  
⇒ 국도 17호선 대체우회도로와 연계하여 제2돌산대교 가설

### 추진상황

(단위 : 억원)

구 분	사업량	사업비	2006까지		2007추진		2008계획		2009이후	
			사업량	사업비	사업량	사업비	사업량	사업비	사업량	사업비
계	16.4km	5,409 (695)		2,584 (370)		1,050 (235)		1,075 (90)		700 (-)
우두~중화	1.9km (4차로)	859 (105)	사업시행 및 보상	122 (-)	사업시행 및 보상	270 (105)	사업시행	200 (-)	사업시행	267 (-)
중화~주삼	14.5km (4차로)	4,550 (590)	사업시행	2,462 (370)	사업시행	780 (130)	사업시행	875 (90)		433 (-)

( )내는 보상비(시비)

- 우두~중화 : 2005. 8 ~ 2010. 8 (진도 10%) - 익산청 시행
- 중화~주삼 : 1999. 12 ~ 2008. 12 (진도 68%) - 여수시 시행

### 사업효과

- 시가지 통과 교통량을 우회시켜 교통체증해소 및 물류비용 절감
- 2012여수세계박람회 개최지 진입로 활용으로 유치경쟁력 제고



【위 치 도】



( ~ )

### 사업개요(2007 ~ 2011)

- 위 치 : 여수시 주삼동 ~ 여수시 소라면 덕양리
- 사 업 량 : L=2.2km, B=35m (8차로)
- 사 업 비 : 887억원 (공사비 832, 보상비 55)
- 시 행 청 : 여수시

### 필요성

- 여수~순천간 현 국도와 신설되는 자동차 전용도로 합류지점에서 국도 대체 우회도로 구간사이에 병목현상이 발생되어 8차로 확장 시급
- 2012여수세계박람회 개최지 진입로 활용으로 유치경쟁력 제고

### 추진상황

(단위 : 억원)

사 업 량	사업비	2006까지		2007추진		2008계획		2009이후	
		사업량	사업비	사업량	사업비	사업량	사업비	사업량	사업비
L=2.2km	887 (55)	—	—	사업착공 및 보상	45 ( — )	보상 및 사업시행	355 (55)	사업시행	487 ( — )

( )내는 보상비(시비)

- '06. 11~2007. 2 : 해산 IC구간 포함 실시설계 추진 (익산청)
- '07. : 사업착공 예정

### 사업효과

- 시가지 통과 교통량을 우회시켜 교통체증해소 및 물류비용 절감
- 2012여수세계박람회 개최지 진입로 활용으로 유치경쟁력 제고



## 【위 치 도】



## 사업개요(2003 ~ 2011)

- 위 치 : 여수시 웅천동 일원
- 사 업 량 : 택지조성 2,805천㎡ (848천평)  
(1단계 721,190㎡, 2단계 1,209,460㎡, 3단계 874,600㎡)
- 계획인구 : 9,403세대/ 28,209명(공동주택 8,490세대, 단독주택 913)
  - 단독주택 913/2,739    - 아파트 7,092/21,276    - 테라스하우스 274/822
  - 주상복합 506/1,518    - 연립주택 618/1,854
- 사 업 비 : 4,027억원(보상비 2,080, 공사비1,748, 감리비등 199)

### 필요성

- 장기 미준공 사업 조속한 마무리로 토지 이용도 제고
- 매립 및 기반시설 조기 마무리로 주위 미관 도모

### 추진상황

- '02. 9 : 여수국가산업단지(웅천지구)개발계획 변경고시
- '04. 2 : 웅천지구 택지조성사업 실시계획 변경인가
- '04. 3 : 전면책임감리용역 착수(삼안, 신명건설기술공사)
- '04. 4 : 택지개발사업 착공(롯데,보성,평창산업,동촌)
- '06. 6 : 1단계1차사업 준공 : 6. 26(토공항만등 148억원)
- '06. 8 : 1단계공동택지 6필지(166,240㎡)분양(주)신영 : 671억원

### 사업효과

- 지역민의 개발욕구 충족과 양질의 택지공급으로 경영수익 증대
- 계획적인 토지이용계획 수립으로 쾌적하고 양질의 미래지향적 도시개발



## 【사진 및 위치도】



# 가

## 사업개요(2002 ~ 2009)

- 위 치 : 여수시 월하, 평여, 중흥(두암), 적량, 주삼동(삼동)
- 규 모 : 1,791세대, 5,956명
- 총사업비 : 5,148억원

### 필요성

- KIST 환경영향평가 실시 결과 환경오염, 안전사고 위험, 주거환경부적합, 주민 단계적 이주필요

### 추진상황

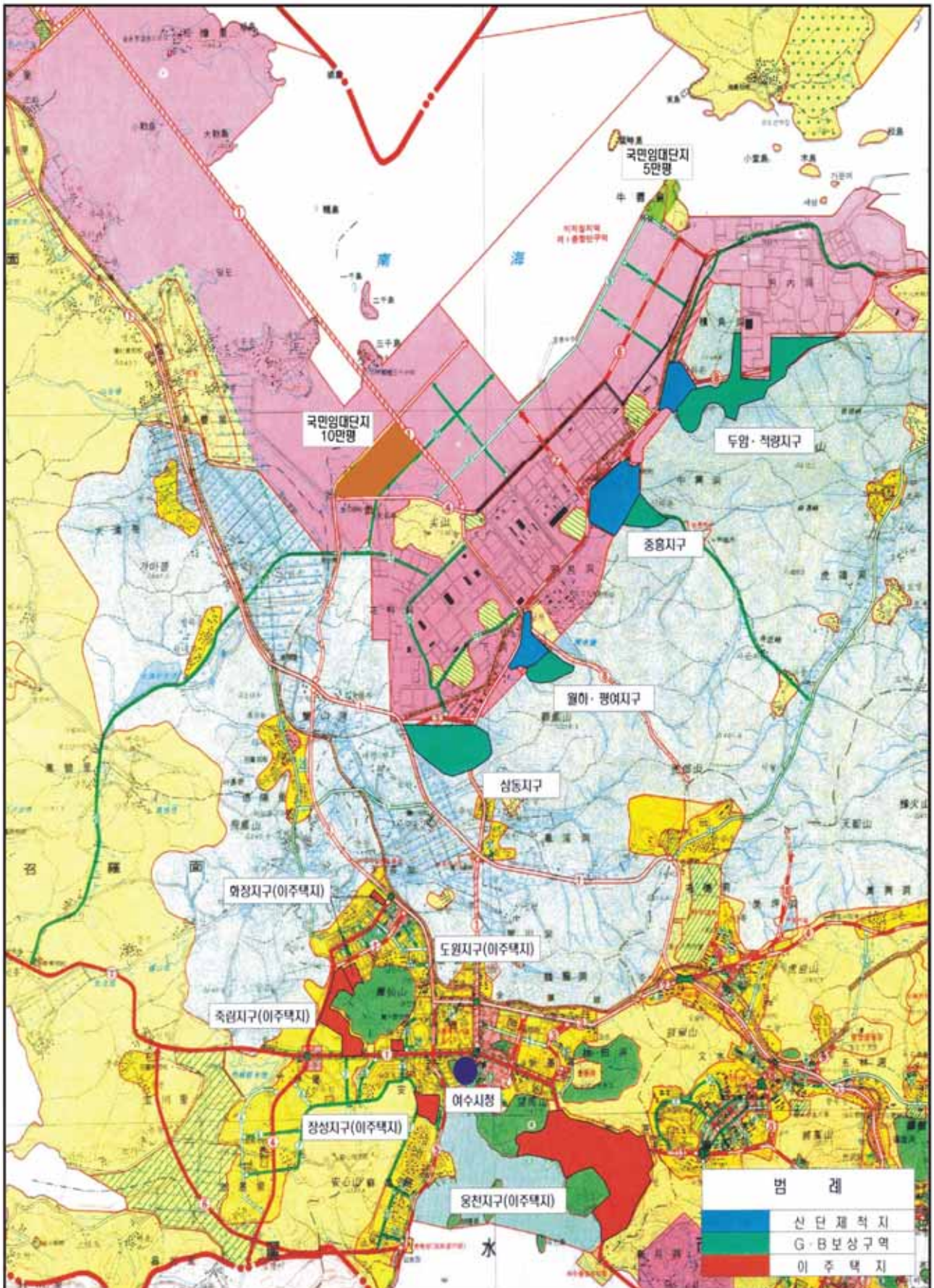
- '99. 6. 총리실 주관 관련부처 차관회의 이주방침 결정
- '01. 11. 여수국가산단 지정변경고시 (건고 2001-352호)
- '02. 8. 여수국가산단 연관단지조성사업 실시계획승인·고시
- '04. 12. 월하·평여주민 이주완료(296세대) ⇒ 장성이주택지
- '05. 12. 두암·적량주민 이주완료(423세대) ⇒ 화장이주택지
- '02. 2. ~ 06. 12. 죽림지구 674천m<sup>2</sup> 이주택지조성 추진
- '06. 12. 중흥지구 470세대 보상
- '06. 12 연관산업단지 834천m<sup>2</sup> 조성 추진

### 사업효과

- 산단 주변마을 주민들에게 쾌적한 주거공간 제공
- 각종 사고로 인한 산단 주변마을 주민들과 입주업체간 잦은 마찰 해소로 기업의 생산성 향상



## 【위 치 도】



# (ITS)

## 사업개요(2005 ~ 2008)

- 위 치 : 여수시 학동 168번지 및 시내일원
- 사 업 량 : 교통관리센터 1,000m<sup>2</sup>, 교통신호제어시스템 외 12종
- 사 업 비 : 15,700백만원(국비 : 9,400, 시비 : 6,300)

### 필요성

- 21세기형 지능형 교통체계를 구축하여 「2012 여수세계박람회」 및 2008년 전국체전대비 교통 혼잡지역 효율적 관리 및 양질의 교통서비스 제공

### 추진상황

- 경찰청 교통정보센터확충 5개년계획(국비32) : 2004. 6
- 기본계획수립 연구 용역시행 : 2004. 11 ~ 2005. 7
- (주)케이티 계약체결(총괄 147억, 1차 54억) : 2005. 12. 28
- 2007 국고보조금 확보(15억) : 2006. 12. 27
- 1차분 준공 : 2007. 02. 28

### 문제점 및 대책

- 국비예산 미지원(47억)으로 사업규모 및 사업기간 연장 불가피
- 2012년 EXPO 교통사업으로 지속적으로 중앙부처에 국비지원 건의

### 추진계획

- 2차분 계약체결 : 2007. 07월중
- 2차분 준공 : 2008. 02

총 계획		2006년 까지		2007년 계획		2008년 이후	
사업량	사업비	사업량	사업비	사업량	사업비	사업량	사업비
ITS 1식	157억원	센터 및 시스템구축	59억원	시스템 구축	51억원	시스템 구축	47억원

### 사업효과

- 21세기형 지능형 교통체계를 구축하여 「2012년 여수세계박람회」 및 2008년 전국체전대비 교통 혼잡지역 효율적 관리 및 통제 실시



## 【위치도 및 조감도】





### 사업개요(1999 ~ 2010)

- 위 치 : 여수시 월내동 200-10번지 일원
- 사업량 : 소각시설 1기(100톤/일), 재활용처리시설 1식(30톤/일)
- 사업비 : 31,737백만원(국비 9,437, 시비 22,300)
  - 소각처리시설 : 28,737백만원(국비 8,537, 시비 20,200)
  - 재활용처리시설 : 3,000백만원(국비 900, 시비 2,100)

### 추진상황

- 2001. 12 : 입지결정고시(여수시 고시 제236호)
- 2002. 2 : 기술용역발주방법 심의(전라남도 지방건설기술 심의위원회)
- 2002. 6 : 기본계획, 환경영향평가서 작성 등 용역착공(용역비 521백만원)
- 2003. 9 : 소각시설 형식선정 자문위원회 구성(11명)
- 2004. 6 : 소각형식 설명회 및 자문위원회 개최
- 2005. 8 : 여수국가산업단지개발계획 변경승인 및 고시(전라남도)
- 2005. 10 : 공유재산관리계획 변경 승인(여수시의회)
- 2005. 11 : 환경영향평가서 초안접수 및 주민설명회 개최 주민의견수렴
- 2005. 11 : 총사업비 변경관련 투·융자심사(행자부)
- 2005. 12 : 상암동 주민대표와 주민간담회 실시(4회)
- 2006. 8 : 입찰안내서 심의의뢰(전라남도 지방건설기술 심의위원회)
- 2006. 9 : 입찰안내서 심의 완료 및 환경영향평가서 본안 접수
- 2006. 11 : 조달청 입찰의뢰(던키방식 : 기본설계서 + 가격입찰서)
- 2006. 12 : 용역준공 및 현장설명회 개최(19개업체 참여)
- 2007. 3 : 책임감리 계약 및 설계 심의 토론회 개최
  - 책임감리 : 벽산엔지니어링(주) - 1,361백만원(32개월)
- 2007. 4 : 실시설계 적격자 통보【조달청】
  - 실시설계적격자 : 코오롱건설(주) - 경기도 과천시소재

### 사업효과

- 친환경적이고 효율적인 생활폐기물 종합처리시스템 구축
- 생활폐기물로 인한 환경오염 예방 및 자원의 재활용