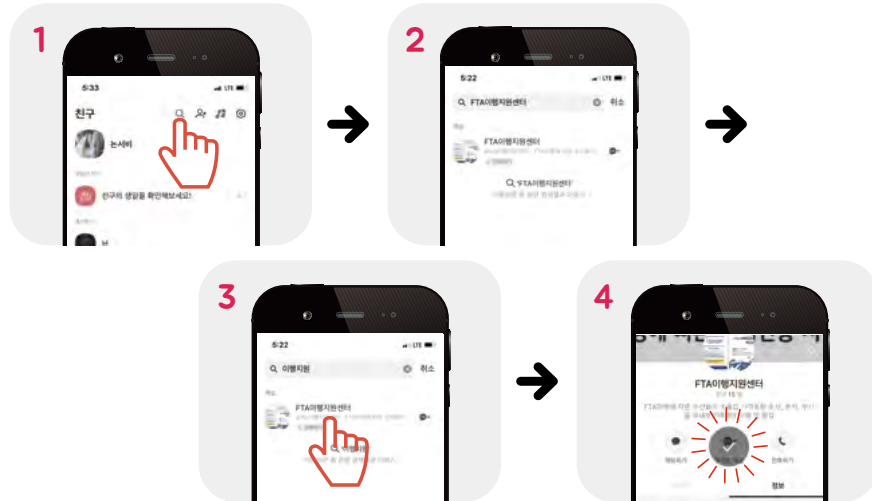




우리 카카오톡 플러스 친구해요!!

수산업 FTA 직접피해보전제도 등에 관한
간단한 문의 및 다양한 소식을 메시지로 받아보실 수 있습니다.

01 카카오톡 검색창에 FTA 또는 FTA이행지원센터를 검색 → 채널추가



02 QR코드를 통해 채널추가가 가능합니다. 카카오톡 검색창에 [] → 카메라로 QR코드 촬영 → 채널추가



신청장소 생산지 관할 시·군·구청

문의 어업인등 이행지원센터 ☎1644-4116 또는 생산지 관할 시·군·구청

2021 수산업분야 FTA 피해 최소화를 위한 FTA 피해보전직불금·폐업지원금 가이드

생산지 관할 시·군·구청 또는
어업인등 이행지원센터 ☎1644-4116

1 FTA 피해보전직불금 대상자 및 신청방법

지급 대상자



아래의 요건을 모두 충족할 경우 피해보전직불금을 지급합니다.

- 어업인등*에 해당하는 자
* 어업인등 : 어업인(어업경영자), 어업법인(영어조합법인, 어업회사법인)
- 지급품목을 해당 FTA 발효일* 이전부터 생산한 자
* **청 어** '15.12.20.(한·베트남 FTA)
- 자기의 비용과 책임으로 지급대상품목의 포획·채취·양식 등을 직접 수행한 자
(일부 위탁도 포함)
- 2020년에 청어를 생산·판매한 자
- 2020년 수산관계법(「수산업법」 등)에 의한 어업정지·영업정지 이상의 처분을 받지 아니한 자

지급 신청방법



생산지 관할 시·군·구청에 아래 서류를 갖추어 신청하세요.

- 피해보전직접지불금 지급 신청서 *시·군·구청 비치
- 증명서류
 - 지급품목을 실제 생산하는 어업인등임을 증명하는 서류
 - 2020년도 생산사실확인서(관내·관외) *시·군·구청 비치
 - 2020년도 판매기록(수협의 전산출력물·영수증, 택배영수증 등) *본인 준비
 - FTA 발효일 이전부터 지급품목을 생산하였음을 입증하는 서류
 - 수협의 전산출력물·영수증, 택배영수증 등 *본인 준비
 - 또는 협정 발효일 이전 해당 품목 생산사실 확인서 *시·군·구청 비치



2 FTA 폐업지원금 대상자 및 신청방법

지급 대상자



아래의 요건을 모두 충족할 경우 폐업지원금을 지급합니다.

- 어업인등*에 해당하는 자
* 어업인등 : 어업인(어업경영자), 어업법인(영어조합법인, 어업회사법인)
- 2020년에 청어를 생산·판매한 자
- 해당 FTA 발효일* 이전부터 생산하여 어선·어구·시설 등에 대해 정당하게 소유권을 보유한 자
* **청 어** '15.12.20.(한·베트남 FTA)
- 자기의 비용과 책임으로 지급대상품목의 포획·채취·양식 등을 직접 수행한 자
(일부 위탁도 포함)
- 폐업지원금 지급 품목의 생산량이 신청인의 전체 어업 생산량에서 20% 이상을 차지하는 자

지급 신청방법



생산지 관할 시·군·구청에 아래 서류를 갖추어 신청하세요.

- 폐업지원금 지급 신청서 *시·군·구청 비치
- 사후관리 이행사항 확인서 *시·군·구청 비치
- 증명서류 *본인 준비
 - 철거·폐기하려는 어선·어구·시설 등의 소유자임을 증명하는 서류
 - (면허·허가·신고어업 증명자) 어업허가증 또는 어업신고필증
 - (어선어업 허가자) 선박국적증서·선박증서 또는 등록필증
 - 지급대상자 자격요건에 해당함을 입증하는 서류
 - 고시일 직전 1년간 지급대상품목의 판매증명(수협의 전산출력물·영수증, 도매시장 판매대금 입금내역, 택배영수증), 수산종묘 구매증명, 계약증명(유통업체와 어업인간 계약서, 위탁계약서), 수산물이력제 증빙, 어업허가권자에게 보고한 생산 실적, 포획·채취·양식 등 증명 서류 등 택1
 - 어업외 종합소득금액을 증명하는 소득금액증명원 등 관련 서류(신청인이 어업 외 종합소득금액 관련 자료 확인에 동의한 경우는 제외)