

장기·인체조직기증 동참하기

기증희망등록

본인이 장래에 뇌사 또는 사망 시 장기·인체조직을 대가 없이 기증하겠다는 본인의 의사표시

장기·인체조직기증 희망등록 방법

PC/모바일 등록

보건복지부 국립장기조직혈액관리원 홈페이지(www.konos.go.kr) 접속 후 '기증희망등록' 클릭, 휴대폰 본인 인증/공인인증서를 통해 등록 완료

우편/팩스 등록

보건복지부 국립장기조직혈액관리원(02-2628-3602)으로 신청서 우편 요청, 작성 후 우편 또는 팩스로 회신

등록기관 방문

거주지 가까운 등록기관을 방문하여 신청서 작성
* 등록기관 목록은 홈페이지(www.konos.go.kr)에서 확인 가능

등록증 발급

기증희망등록완료 후 기재한 주소로 기증희망등록증(카드 형태) 및 스티커가 발송됩니다.

운전면허증 기증희망자 표시

- ☒ 기증희망자 등록신청서 작성 시 「운전면허증에 기증희망자 의사표시」항목에 '예' 라고 체크
- ☒ 신규발급, 갱신, 재발급 시 운전면허증 사진 하단에 '장기/조직기증' 표시



장기 등 기증자 예우 프로그램

국가에서는 장기·인체조직기증자 분들을 위한 다양한 예우 프로그램 운영하고 있습니다.



① 지원금 지급

장제비, 진료비 등

* 사회단체 기부 가능



② 가족지원 프로그램 운영

기증자 유가족에 대한 기증 후 가족지원상담, 복지서비스 및 유가족 예우 사업(추모행사, 자조모임 등) 운영



③ 「생명나눔 주재정원」 조성 및 「생명나눔 주간」 운영

순천만 국가정원 내 생명나눔 주재정원을 조성하였으며, 기증자에 대한 자긍심을 고취시키기 위해 2018년부터 「생명나눔 주간」을 신설하여 각종 추모 및 행사 개최



④ 생명나눔 증서 발급 및 온라인 추모관 운영

- 기증자 유가족에게 감사의 글 및 생명나눔 증서 발급
 - 보건복지부 국립장기조직혈액관리원(www.konos.go.kr) 내 '온라인 추모관' 운영
- ('21.6월부터 '한국장기조직기증원(www.koda1458.kr)' 과 통합 운영)



장기·인체조직·조혈모세포 기증을 뜻하는
생명나눔 통합브랜드



장기, 인체조직, 조혈모세포 기증 안내

생명 나눔

이 세상 가장
고귀한 나눔



당신이 심은 희망의 씨앗이 누군가에게
기적이 되어 아름답게 피어납니다.



보건복지부
국립장기조직혈액관리원

장기·인체조직기증 동참하기 / 기증자 예우 프로그램

01 장기·인체조직기증은 왜 필요한가

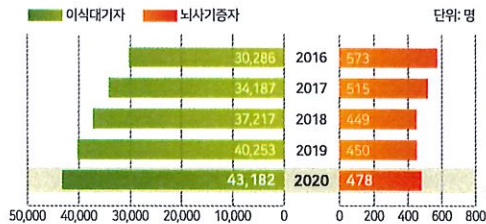
장기기증이란

건강한 삶을 살다가 생의 마지막 순간에 장기(신장, 간장, 심장, 폐장, 췌장, 췌도, 소장, 안구, 손·팔, 발·다리)를 대가없이 기증하는 것으로 이 세상에서 가장 고귀한 나눔입니다.



희망의씨앗

질병과 사고 등 다양한 이유로 인해 장기의 기능을 소실한 환자들의 유일한 치료방법은 장기이식입니다. 오늘 하루도 **약 4만 3천 명**의 환우들이 애타게 장기이식을 기다리고 있습니다.



[장기이식 통계연보, 2020]

하지만 많은 장기이식대기자에 비해 실제 뇌사장기증자는 턱없이 부족한 실정입니다.

하루 평균 **약 5.8명**이 이식을 기다리다 안타깝게 생을 마감하고 있습니다.

*** 연간 2,189명(안구·조혈도 제외)이 대기 중 사망**

* 대기 중 사망자는 행정안전부 사망자요이며, 장기이식 미수술로 인한 사망만을 의미하지 않음

다른 국가들과 비교해보도 차이가 있는데, 미국과 스페인의 뇌사 기증(명/인구백만명당)은 각각 38.35명, 37.40명으로 9.22명인 우리나라와 큰 차이가 납니다.



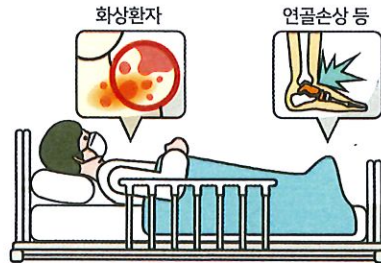
[세계장기이식 및 기증 통계, 2020]

인체조직기증이란

피부, 뼈, 연골, 근막, 양막, 심장판막, 혈관 등의 인체조직을 사후에 대가없이 기증하는 것을 말합니다.

기증된 인체조직은 조직의 손상을 입어 기능적 장애가 있는 환자의 조직을 재건하고 각종 질환으로 고통 받는 환자의 치료 목적으로 활용됩니다.

인체조직기증이 필요한 환우



많은 분들이 인체조직기증을 필요로 하지만 현재 우리나라의 인체조직기증이 많지 않아 이식재의 약 80%를 수입에 의존하고 있습니다.

02 장기·인체조직기증 절차

① 기증자 통보 접수



뇌사추정자 및 잠재적 조직기증자 발생

- 장기기증: 즉시
- 인체조직 기증: 사후 12시간 이내
- 안구기증: 즉시

한국장기조직기증원
(☎1577-1458)로 연락

② 코디네이터 출동



담당 코디네이터가 해당 병원을 방문하여 주치의 자문, 통보자 면담, 뇌사추정자 의무기록 확인, 기증 적합성 등 평가

③ 보호자 상담 및 동의



뇌사와 기증에 대한 기본정보 제공, 기증의사 확인 및 동의서 등 작성
*유가족 1인 동의 후 기증 절차 진행



④ 뇌사 판정 및 기증자 관리

⑤ 이식 수혜자 선정



국립장기조직혈액관리원에서 응급 수준, 대기 기간 등 장기 이식선정 기준에 따라 수혜자를 공정하게 선정



⑥ 장기등 기증 수술

⑦ 기증자 인도



기증자 유가족에게 시신 인도
* 장례식장까지 시신 운반

⑧ 기증 후 가족관리



사회복지사들이 기증 후 힘들어하는 가족을 위해 상담이나 자조모임을 통해 슬픔을 극복할 수 있도록 지원

02 장기·인체조직기증 절차



① 기증자 등록 접수

뇌사추정자 및 잠재적 조직기증자 발생
· 장기기증: 즉시
· 인체조직 기증: 사후 12시간 이내
· 안구기증: 즉시

한국장기조직기증원
(☎1577-1458)로 연락



② 코디네이터 출동

담당 코디네이터가 해당 병원을 방문하여
주치의 자문, 통보자 면담, 뇌사추정자 의무기록
확인, 기증 적합성 등 평가



③ 보호자 상담 및 동의

뇌사와 기증에 대한 기본정보 제공, 기증의사
확인 및 동의서 등 작성
*유가족 1인 동의 후 기증 절차 진행



④ 뇌사 판정 및 기증자 관리



⑤ 이식 수혜자 선정

국립장기조직혈액관리원에서 응급 수준, 대기
기간 등 장기 이식선정 기준에 따라 수혜자를
공정하게 선정



⑥ 장기등 기증 수술



⑦ 기증자 인도

기증자 유가족에게 시신 인도
*장례식장까지 시신 운반



⑧ 기증 후 가족관리

사회복지사들이 기증 후 힘들어하는 가족을
위해 상담이나 자조모임을 통해 슬픔을 극복
할 수 있도록 지원

03 생명나눔 Q&A

Q1

장기기증과 시신기증은
다른 건가요?

장기기증은 자신의 장기 일부를 대가없이 기증
하는 것이며 국가에서 관리하고 있습니다. 반면
시신기증은 해부학교육과 연구를 위하여 의과
대학에 기증하는 것으로 의과대학 해부학 교실
에서 운영됩니다.

* 시신기증은 각 의과대학에 문의

Q2

기증 후 시신은 어떻게 되나요?

기증 절차 후 시신을 복원하여 염습, 입관 후
장례식장으로 모셔다 드립니다.

Q3

기증서약을 약속하면
무조건 기증을 해야하나요?

기증서약은 생전의 본인의 기증의사를 단순히
나타내는 것으로 실제 기증 시점에 유가족 1인의
동의를 필요합니다.
또한 기증서약은 언제든지 본인 의사에 따라
취소가 가능합니다.



장기·인체조직·조혈모세포 기증을 뜻하는
생명나눔 통합브랜드

장기, 인체조직, 조혈모세포 기증 안내

끝이 아닌
새로운 시작, 장기·조직기증



보건복지부
국립장기조직혈액관리원

서울시 중구 후암로 110, 서울시티타워 21층 국립장기조직혈액관리원
기증희망등록 02)2628-3602 뇌사관리[24시간] 02)2628-3643~5

장기·인체조직기증 절차 / 생명나눔 Q&A