

www.kocaca.or.kr

문화공간

나



감동과



시간을

채우다



방방곡곡 문화공감이란?

전국 방방곡곡 문화예술회관에 다양한 우수 공연 및 전시 프로그램을 지원함으로써 지역 주민의 문화 향유권 신장 및 문화회관의 운영 활성화에 기여하고자 추진되고 있는 사업입니다

감동잇기 이벤트



〈방방곡곡문화공감〉공연 관람 후,
QR 코드를 찍고 '감동잇기' 후기를 남겨주시면
선정하여 작은 선물을 보내드립니다.

코로나 19 예방을 위한 관람 수칙

여수시민회관에서 안전한 관람과 멋진 무대를 위해
관객 여러분의 협조를 당부 드립니다.



출입자 증상 확인 및 유증상자 출입제한

최근 2주 내 발열, 호흡기 증상, 후각 및 미각
저하, 오한, 두통, 근육통 등 코로나19증상 및
해외 방문자와 확진자가 방문한 시설을 방문
한 적이 있는 경우 입장이 불가합니다.

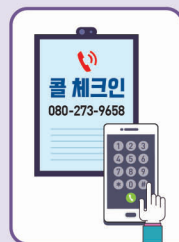


마스크는 꼭 착용해 주세요.

여수시민회관 내 모든 장소에서 마스크를
착용해 주시기 바랍니다. 마스크 미착용
시에는 공연장 출입이 불가합니다.



체온측정 및 발열 모니터링에 협조하여 주시기 바랍니다.



입장시 콜체크인 또는 수기로 출입자 명부를 작성해 주시기 바랍니다.

여수시민회관에서는 전자출입명부
(콜 체크인) 시스템 도입 시행
콜체크인 080-273-9658 전화 하시면
관람객께서는 번거로운 수기로 출입자
명부 작성없이 간편하게 입장하실 수
있습니다.

- 오시는길 | 전남 여수시 좌수영로 69(광무동)
여수시민회관
- 관람문의 | 061-659-3772
- 입 장 료 | 무료 티켓

여수시

문화공간
방방곡곡

밴드 경로이탈의 和 끈한 국악콘서트

민요의유희

2021. 11. 18. | 목 | 19시

여수시민회관



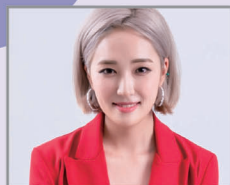
| 주최 | 한국문화예술회관연합회
Korean Culture and Arts Centers Association

| 주관 | 여수시 밴드 경로이탈

| 후원 | 문화체육관광부 한국문화예술위원회



CAST | 출연진



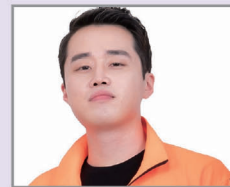
소리꾼
김재우
한양대학교 음악대학 국악과 졸업 및 동대학원 수료
제13회 21C 한국음악프로젝트 대상(국무총리상) 수상 (밴드 경로이탈)
2012 상주민요경향대회 대상 국무총리상 수상



기타
전무진
동아방송예술대학교 음악과 졸업
제13회 21C 한국음악프로젝트 대상(국무총리상) 수상 (밴드 경로이탈)
마비노기 OST 시즌2 음악제작



피리/태평소
임정호
중앙대학교 국악과 졸업
제13회 21C 한국음악프로젝트 대상(국무총리상) 수상 (밴드 경로이탈)
국립국악관현악단, 국립극장 미르 인턴단원 역임



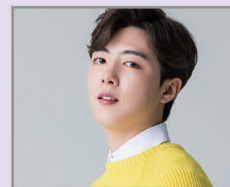
드럼/퍼커션
장영구
경희대학교 음악과 졸업
제13회 21C 한국음악프로젝트 대상(국무총리상) 수상 (밴드 경로이탈)
제7회 대한민국 대학국악제 대상(문화부장관상) 수상



건반
정다은
동덕여자대학교 음악과 졸업
제13회 21C 한국음악프로젝트 대상(국무총리상) 수상 (밴드 경로이탈)
뮤지컬 [MIST] 음악 조감독 역임



베이스
김형오
서울예술대학교 음악과 졸업
제13회 21C 한국음악프로젝트 대상(국무총리상) 수상 (밴드 경로이탈)
보이스 코리아 이예준 라이브 세션



게스트
방세진
밴드 경로이탈 2020년도 정기연주회 참여
Mnet 너의 목소리가 보여 출연 (팬싱남) 내 눈물 모아
MBC 트로트의 민족, 지니 스테이지 등 다수 방송 출연

PROGRAM | 프로그램

밴드놀이 비나리
모티브 / 사물놀이

공연이 신이 나네
모티브 / 민요 쾌지나 칭칭나네

나나노
모티브 / 태평가

까.투.리
모티브 / 민요 까투리 타령

여나영이 누구니
모티브 / 민요 너영나영

평년가
모티브 / 민요 풍년가

꽃타령
모티브 / 민요 꽃타령

오해야
모티브 / 민요 옹해야

굿밤타령
모티브 / 민요 군밤타령

팔자아라리
모티브 / 민요 정선엮음아리랑

※ 프로그램은 연주자의 사정에 의해 변경될 수 있습니다.