

제2021-212호 2021년 11월 11일(목)	시  보 여수시	시 정 지 표 시민공감 감동시정 균형있는 상생경제 사람중심 나눔복지 품격있는 문화관광 살기좋은 정주환경
--------------------------------	--	--

■ 발행인 : 여수시장 ■ 발행소 : 공보담당관실 / 여수시 시청로 1(학동) ☎ 659-3025 FAX) 659-5803

## 고 시

○ 여수시 고시	제2021-485호	여수 도시관리계획(공공공지) 결정 변경 및 지형도면승인 고시	3
○ 여수시 고시	제2021-486호	여수 도시관리계획(도로, 학교) 결정 변경 및 지형도면승인 고시	4
○ 여수시 고시	제2021-487호	2025년 여수 도시관리계획(재정비) 결정 변경 및 지형도면승인 고시	6
○ 여수시 고시	제2021-488호	여수 도시계획시설(공원)사업 실시계획(변경)인가 고시	43
○ 여수시 고시	제2021-489호	여수 도시계획시설(공원)사업 실시계획 인가 알림	47
○ 여수시 고시	제2021-491호	도로구간(종속구간) 설정 고시	48

## 공 고

○ 여수시 공고	제2021-2950호	여수 도시계획시설(공원)사업 실시계획인가 사전열람공고	50
○ 여수시 공고	제2021-2986호	문수지구 도시재생활성화구역내 6통지역 집수리 지원사업 대상자 모집 공고	59
○ 여수시 공고	제2021-2987호	도로지정공고(화양면 나진리 산206번지)	63
○ 여수시 공고	제2021-2991호	어선법 위반 과태료 부과 통지 반송 공시송달 공고	64
○ 여수시 공고	제2021-2994호	도로지정 공고(소라면 복산리 1335번지)	65
○ 여수시 공고	제2021-2996호	도로지정공고(울촌면 월산리 1231번지)	66
○ 여수시 공고	제2021-3000호	공인등록 공고(여수시 공고 제2021- 3000호)	67
○ 여수시 공고	제2021-3001호	도로지정공고(남면 두모리 764번지)	68
○ 여수시 공고	제2021-3007호	「부동산소유권 이전등기 등에 관한 특별조치법 시행령」 보증인 위촉사실 변경 공고	69

## 기 타

회 람								
--------	--	--	--	--	--	--	--	--

시보는 공문서로서의 효력을 갖습니다



여수 도시관리계획(공공공지) 결정 변경 및 지형도면승인 고시

여수 도시관리계획(공공공지) 결정 변경(안)에 대하여 「국토의 계획 및 이용에 관한 법률」 제30조, 제32조, 같은 법률 시행령 제25조, 제27조, 「토지이용규제기본법」 및 「전라남도 사무위임 조례」 제2조에 따라 고시 하고 일반인 및 이해관계인에게 보입니다.

2021. 11. 11.

여 수 시 장

1. 도시관리계획 결정(변경) 조서

■ 공공공지 결정(변경)조서

구 분	도면 표시번호	시설명	위치	면 적(m <sup>2</sup> )			최초결정일	비 고
				기정	변경	변경후		
폐 지	12	공 공 공 지	화정면 조발리 333-2	1,362	감 )1,36 2	-	여고-187호 12.06.20	

■ 공공공지 결정(변경) 사유서

도면 표시번호	시설명	변경내용	변경사유
12	공공공지	• 구 분 : 폐지 • 면 적 : 1,362m <sup>2</sup>	둔병항 어촌뉴딜300사업 추진을 위한 미집행 도시계획시설(공공공지) 폐지

2. 여수 도시관리계획(공공공지) 결정 변경(안) 도면: 게재 생략

3. 관계 도서는 여수시청 도시계획과(☎ 061-659-4012)에 비치하고 일반인에게 보입니다.

## 여수 도시관리계획(도로,학교) 결정 변경 및 지형도면승인 고시

여수 도시관리계획(도로,학교) 결정 변경(안)에 대하여 「국토의 계획 및 이용에 관한 법률」 제30조, 제32조, 같은 법률 시행령 제25조, 제27조, 「토지이용규제기본법」 및 「전라남도 사무위임 조례」 제2조에 따라 고시하고 일반인 및 이해관계인에게 보입니다.

2021. 11. 11.

여 수 시 장

### 1. 도시관리계획 결정(변경) 조서

#### (1) 교통시설

##### ① 도로 결정(변경)조서

구분	규모				기능	연장 (m)	기점	종점	사용 형태	주요 경과 지	최초 결정일	비 고
	등급	류별	번호	폭원 (m)								
기정	중로	3	1	12	보조간선 도로	1,575	소로1-38 (공화동 438대)	중1-7 (충무동 270도)	일반도로	진남관	전고-15호 76.01.27	
변경	중로	3	1	12~ 13	보조간선 도로	1,655	공화동 127대	중1-7 (충무동 270도)	일반도로	진남관	전고-15호 76.01.27	
기정	소로	1	38	10	국지 도로	262	1호광장 (한려동 539-1도)	소2-441 (동산동 1416-7대)	일반도로	-	여고-33호 95.06.22	
변경	소로	1	38	10	국지 도로	262	1호광장 (한려동 539-1도)	소2-441 (동산동 1416-7대)	일반도로	-	여고-33호 95.06.22	

##### ② 도로 결정(변경) 사유서

변경전 도로명	변경후 도로명	변경내용	변경사유
중로 3-1	중로 3-1	○노선확장 및 일부구간 선형변경 - B= 12m → 12m ~ 13m - L= 1,575m → 1,655m (증 80m)	○한려지구 도시재생뉴딜사업지구 내 교통망 확충을 통한 주민생활편익 증진
소로 1-38	소로 1-38	○폭원, 연장 : 변경없음 ○가각변경	○중로3-1호선 노선확장 및 선형변경에 따른 가각변경

(2) 공공·문화체육시설

① 학교 결정(변경)조서

구분	도면 표시 번호	시설명	시설의 종 류	위 치	면 적 (㎡)			최 초 결정일	비 고
					기 정	변 경	변경후		
변경	130	학교	여수중고초	덕충동 111일원	12,852	감)26	12,826	여고-95 15.5.21.	

② 학교 결정(변경) 사유서

도면 표시번호	시설명	변경내용	변경사유
130	학교	○면적 및 선형 변경 - 12,852㎡ → 12,826㎡ 감) 26㎡	○중로3-1호선 노선확장으로 인한 시설면적 및 선형 일부 변경

2. 여수 도시관리계획(도로, 학교) 결정 변경(안) 도면: 게재 생략

3. 관계 도서는 여수시청 도시계획과(☎ 061-659-4012)에 비치하고 일반인에게 보입니다.

## 2025년 여수 도시관리계획(재정비) 결정 변경 및 지형도면승인 고시

여수 도시관리계획(재정비) 결정(변경) 및 지형도면에 대하여 「국토의 계획 및 이용에 관한 법률」 제30조, 제32조, 같은 법 시행령 제25조, 제27조, 「토지이용규제 기본법」 제8조 및 「전라남도 사무위임 조례」 제2조의 규정에 의거 고시하고 일반인 및 이해관계인에게 보입니다.

2021. 11. 11.

여 수 시 장

1. 2025년 여수 도시관리계획(재정비) 결정 변경 조서 : 다음
2. 여수 도시관리계획(재정비) 결정 변경 및 지형도면: 게재생략
3. 관계 도서는 여수시청 도시계획과(061-659-4012)에 비치하고 일반인에게 보입니다.

# I. 용도지역 결정(변경) 조서

## 1. 용도지역 결정(변경) 총괄조서

구 분		면 적 (㎡)			구성비 (%)	비 고
		기 정	변 경	변 경 후		
합 계		1,025,646,646.5	-	1,025,646,646.5	100.0	
주거 지역	소 계	25,574,299.6	-	25,574,299.6	2.5	
	제1종전용주거지역	995,494.0	-	995,494.0	0.1	
	제2종전용주거지역	40,824.4	-	40,824.4	0.0	
	제1종일반주거지역	13,075,701.0	-	13,075,701.0	1.3	
	제2종일반주거지역	9,692,471.3	감) 5,025	9,687,446.3	0.9	
	제3종일반주거지역	661,241.0	-	661,241.0	0.1	
	준주거지역	1,108,567.9	증) 5,025	1,113,592.9	0.1	
상업지역		2,989,461.3	-	2,989,461.3	0.3	
공업지역		58,959,609.2	-	58,959,609.2	5.8	
녹지지역		215,070,969.4	-	215,070,969.4	21.0	
관리 지역	소계	69,673,567.0	-	69,673,567.0	7.0	
	관리지역	250,881.0	-	250,881.0	-	
	보전관리지역	23,130,052.0	-	23,130,052.0	2.3	
	생산관리지역	18,506,099.0	-	18,506,099.0	1.9	
	계획관리지역	27,786,535.0	-	27,786,535.0	2.8	
농림지역		71,170,372.0	-	71,170,372.0	6.7	
자연환경보전지역		539,705,803.0	-	539,705,803.0	52.6	
용도지역 미지정		42,502,565.0	-	42,502,565.0	4.1	

## 2. 용도지역별 결정(변경) 사유서

### 가. 주거지역 결정(변경) 사유서

도 면 표 시 번 호	위 치	용도지역		면 적(㎡)	용적률 (%)	결정(변경)사유
		기 정	변 경			
주10	종화동 583번지 일원	제2종일반 주거지역	준주거지역	5,025	500% 이하	○주거기능과 상업기능이 혼재된 지역 으로 주변의 입지여건과 현황 및 「도시·군 관리 계획 수립 지침」 3-1-9-3에 의거하여 상업지역과 주 거지역간 준주거지역 결정으로 용도지 역 완충 공간 확보

※ 용적률 : 여수시 도시계획 조례

## II. 도시계획시설 결정(변경) 조서

### 1. 교통시설

#### 가. 도로

##### ■ 도로 결정(변경)조서

구분	규 모				기 능	연장 (m)	기 점	종 점	사용 형태	주요 경과지	최 초 결정일	비고
	등급	류별	번호	폭원 (m)								
기정	중로	1	24	20	보조 간선도로	992	대2-3 (우두리 1137도)	중1-21 (평사리1581도)	일반 도로	-	전고-98 (87.06.13.)	
변경	중로	1	24	20	국지도로	190	(평사리 1580)	중1-21 (평사리1581도)	일반 도로	-		
기정	중로	1	94	21	보조간선 도로	1,242	대3-17 (만흥동 1465)	대3-17 (만흥동 11-3)	일반 도로	-	전남고-207 (89.11.24.)	
변경	중로	1	94	21	보조 간선도로	1,247	대3-① (만흥동 1465)	대3-17 (만흥동 11-3)	일반 도로	-		
기정	중로	1	98	20	국지도로	223	대2-3 (평사리산316-4도)	중1-24 (평사리산309-18도)	일반 도로		-	
변경	중로	1	98	20	보조 간선도로	1,292	대2-3 (평사리산316-4도)	대2-3 (우두리 1137도)	일반 도로			
기정	중로	3	25	12	국지도로	182	중3-17 (조화리225-5전)	소2-750 (조화리168-1도)	일반 도로		전남고-104 (82.06.29.)	
변경	중로	3	25	12	국지도로	184	중3-17 (조화리225-5전)	소2-750 (조화리168-1도)	일반 도로			
기정	중로	3	42	12	국지도로	1,521	대1-3 (봉계동 33-39도)	대1-4 (봉계동 454-2)	일반 도로	-	여고-2 (93.06.18.)	
변경	중로	3	42	12	국지도로	1,035	대1-3 (봉계동 33-39도)	(봉계동 산70-1)	일반 도로	봉계1저수지	여고-2 (93.06.18.)	
변경	중로	3	138	12	국지도로	86	(봉계동 산129-8)	(봉계동 산129-8)	일반 도로	여수온천 리조트		
변경	중로	3	139	12	국지도로	530	(봉계동 14-5)	대1-4 (봉계동 454-2)	일반 도로	아주아파트		
기정	중로	3	74	12	국지도로	540	중1-35 (죽림리813유)	중2-26 (관기리산19-9임)	일반 도로	-	여고-67 (09.05.13.)	
변경	중로	3	74	12	국지도로	223	중3-90 (관기리 산9-38)	중3-75 (관기리340-39)	일반 도로	-		
기정	중로	3	75	12	국지도로	820	중2-26 (관기리산19-11임)	대2-22 (관기리513-9전)	일반 도로	-	여고-67 (09.05.13.)	
변경	중로	3	75	12	국지도로	820	중로3-74 (관기리340-39)	대2-22 (관기리513-9전)	일반 도로	-		
기정	중로	3	76	12	국지도로	205	중1-35 (관기리 1057-1답)	중3-77 (관기리 1047답)	일반 도로	-	여고-67 (09.05.13.)	
변경	중로	3	76	12	국지도로	225	중로3-90 (관기리 산2-26)	중3-77 (관기리 1047답)	일반 도로	-		
기정	중로	3	77	12	국지도로	650	중3-76 (관기리1047답)	중1-35 (관기리1018-2답)	일반 도로	-	여고-67 (09.05.13.)	
변경	중로	3	77	12	국지도로	662	중3-76 (관기리1047답)	중로3-78 (관기리1150)	일반 도로	-		
기정	중로	3	78	12	국지도로	470	중1-35 (관기리1018-2답)	대2-22 (관기리344-1답)	일반 도로	-	여고-67 (09.05.13.)	
변경	중로	3	78	12	국지도로	470	중로3-77 (관기리1018-2답)	대2-22 (관기리344-1답)	일반 도로	-		
기정	중로	3	80	12	국지도로	960	중1-35 (관기리1017-21답)	대2-12 (관기리1208-14답)	일반 도로	-	여고-67 (09.05.13.)	
변경	중로	3	80	12	국지도로	900	중로3-81 (관기리 1017-15)	중로3-84 (관기리1110)	일반 도로	-		



구분	규 모				기 능	연장 (m)	기 점	종 점	사용 형태	주요 경과지	최 초 결정일	비고
	등급	류별	번호	폭원 (m)								
기정	중로	3	81	12	국지도로	480	대2-22 (관기리382-16답)	중1-35 (관기리1017-18답)	일반 도로	-	여고-67 (09.05.13.)	
변경	중로	3	81	12	국지도로	480	대2-22 (관기리382-16답)	중로3-80 (관기리1017-17)	일반 도로	-		
기정	중로	3	83	12	국지도로	180	중1-35 (관기리 970임)	중3-80 (관기리 984답)	일반 도로	-	여고-67 (09.05.13.)	
변경	중로	3	83	12	국지도로	180	중3-85 (관기리 970임)	중3-80 (관기리 984답)	일반 도로	-		
기정	중로	3	84	12	국지도로	460	중1-35 (관기리 994-3답)	중3-80 (관기리 991임)	일반 도로	-	여고-67 (09.05.13.)	
변경	중로	3	84	12	국지도로	460	중로3-85 (관기리 994-3답)	중3-85 (관기리 991임)	일반 도로	-		
기정	중로	3	85	12	국지도로	920	중1-35 (관기리 606전)	중1-35 (관기리 970임)	일반 도로	-	여고-67 (09.05.13.)	
변경	중로	3	85	12	국지도로	960	중로3-84 (관기리 606)	중로3-83 (관기리 970)	일반 도로	-		
기정	중로	3	87	12	국지도로	150	대2-22 (관기리 536-1전)	중3-88 (관기리 531전)	일반 도로	-	여고-67 (09.05.13.)	
변경	중로	3	87	12	국지도로	150	대2-22 (관기리 536-1전)	중3-88 (관기리 531전)	일반 도로	-		
기정	중로	3	90	12	국지도로	309	소로2-1020 (관기리산9-35임)	중1-35 (관기리산2-29임)	일반 도로	-	여고-67 (09.05.13.)	
변경	중로	3	90	12	국지도로	321	학교 115 (관기리산9-35임)	중로3-76 (관기리산2-29임)	일반 도로	-		
기정	소로	1	273	10	국지도로	205	중3-85 (관기리 508-1답)	중2-126 (관기리 403-1임)	일반 도로	-	여고-67 (09.05.13.)	
변경	소로	1	273	10	국지도로	32	중3-85 (관기리 508-1답)	중3-75 (관기리 507)	일반 도로	-		
기정	소로	1	327	10~12	집산도로	1,056	대3-29 (산수리 243-7도)	소1-328 (산수리 1487도)	일반 도로		여고-34 (10.02.26.)	
변경	소로	1	327	10~12	집산도로	1,082	소1-326 (산수리 239-2)	소1-328 (산수리 1487도)	일반 도로			
기정	소로	2	7	8	국지도로	633	소2-6 (연등동 718-3대)	연등동 734 도	일반 도로	-	여고-33 (95.07.04.)	
변경	소로	2	7	8	국지도로	638	소2-6 (연등동 718-3대)	소2-413 (연등동 734 도)	일반 도로			
기정	소로	2	192	8	국지도로	259	중2-24 (국동 1082-3도)	신월동112-22도	일반 도로		여고-33 (95.07.04.)	
변경	소로	2	192	8	국지도로	341	중2-24 (국동 1082-3도)	(신월동112-22도)	일반 도로	국동 수산지장		
기정	소로	2	391	8	국지도로	105	소1-67 (문수동 734대)	소3-344 (문수동 752-3도)	일반 도로	-	여고-33 (95.07.04.)	
변경	소로	2	391	6	국지도로	106	소1-67 (문수동 734대)	소3-344 (문수동 752-3도)	일반 도로	-	여고-33 (95.07.04.)	
기정	소로	2	420	8	국지도로	242	소2-418 (덕충동 1654-1전)	중2-36 (덕충동 1810-3도)	일반 도로		여고-33 (95.07.04.)	
변경	소로	2	420	8	국지도로	242	소2-418 (덕충동 1654-1전)	중2-36 (덕충동 1810-3도)	일반 도로			
기정	소로	2	538	8	국지도로	549	소2-294 (봉강동524-14대)	소2-534 (봉강동203-51임)	일반 도로		전남고-15 (77.01.27.)	
변경	소로	2	538	8	국지도로	563	소2-294 (봉강동524-14대)	소2-534 (봉강동32도)	일반 도로	진성여고		
기정	소로	2	614	8	국지도로	620	대2-1 (신월동 94-3도)	주거지역경계 (신월동 200-4도)	일반 도로		전남고-15 (77.01.27)	
변경	소로	2	614	8	국지도로	492	대2-1 (신월동 94-3도)	(신월동 188-16)	일반 도로			
변경	소로	2	1496	8	국지도로	129	(신월동 192-23)	(신월동 200-4)	일반 도로			

구분	규 모				기 능	연장 (m)	기 점	종 점	사용 형태	주요 경과지	최 초 결정일	비고
	등급	류별	번호	폭원 (m)								
기정	소로	2	742	8	국지도로	129	중3-25 (월산리 170-1답)	소2-744 (월산리 125-8답)	일반 도로		여고-25 (09.02.20.)	
변경	소로	1	413	10	국지도로	129	중3-25 (월산리 170-1답)	소1-414 (월산리 125-8답)	일반 도로			
기정	소로	2	744	8	국지도로	131	조화리 125-8답	조화리 125-8답	일반 도로		여고-25 (09.02.20.)	
변경	소로	1	414	10	국지도로	150	중로2-169 (조화리 125-8답)	소로1-413 (조화리 125-8답)	일반 도로			
기정	소로	2	750	8	국지도로	172	소2-749 (조화리 196-3답)	중3-25 (조화리 168답)	일반 도로		여고-25 (09.02.20.)	
변경	소로	1	415	10	국지도로	172	소2-749 (조화리 196-3답)	중3-25 (조화리 168답)	일반 도로			
기정	소로	2	890	8	국지도로	124	소호동 124-17도	소호동 23-3잡	일반 도로		전남고-9 (92.01.25.)	
기정	소로	2	892	8	국지도로	204	소2-800 (소호동1222)	소1-181 (소호동 1222)	일반 도로		전남고-9 (92.01.25.)	
변경	소로	2	890	8	국지도로	323	소호동 1224	대3-42 (소호동 1222-1)			전남고-9 (92.01.25.)	
기정	소로	2	962	8	국지도로	139	소2-965	(우두리 697-42)	일반 도로		여고-187 (12.06.20)	
변경	소로	2	962	8	국지도로	259	(우두리 696-6)	대로2-3 (우두리 697-21)	일반 도로			
기정	소로	2	1282	8	국지도로	655	소2-1341 (미평동870답)	소3-449 (둔덕동620도)	일반 도로		여고-46 (15.03.12)	
변경	소로	2	1282	8	국지도로	571	소3-1499 (미평동 산98)	소3-449 (둔덕동620도)	일반 도로			
기정	소로	3	40	6	국지도로	165	소2-306 (광무동 41-1도)	소2-301 (광무동 743-2대)	일반 도로		전남고-98 (89.06.26.)	
변경	소로	3	40	6	국지도로	165	소2-306 (광무동 41-1도)	소2-301 (광무동 743-2대)	일반 도로			
기정	소로	3	242	6	국지도로	166	중3-4 (여서동 244대)	중3-4 (여서동 244대)	일반 도로		건고-448 (86.10.13)	
변경	소로	3	242	6	국지도로	166	중3-4 (여서동 244대)	중3-4 (여서동 244대)	일반 도로		건고-448 (86.10.13)	
기정	소로	3	271	6	국지도로	276	소1-69 (문수동 778-1대)	소1-68 (문수동 771대)	일반 도로	-	건고-448 (86.10.13.)	
변경	소로	3	271	6	국지도로	276	소1-69 (문수동 778-1대)	소1-68 (문수동 771대)	일반 도로	-	건고-448 (86.10.13.)	
기정	소로	3	344	6	국지도로	173	소3-261 (문수동 694-8대)	소2-391 (문수동 754-1대)	일반 도로	-	여고-134 (10.07.28.)	
변경	소로	3	344	6	국지도로	173	소3-261 (문수동 694-8대)	소2-391 (문수동 754-1대)	일반 도로	-	여고-134 (10.07.28.)	
기정	소로	3	542	6	국지도로	155	소2-891 (안산동1221도)	소2-890 (안산동1221도)	일반 도로	-	전남고-9 (92.01.25.)	
변경	소로	2	1497	8	국지도로	76	소2-891 (안산동1221도)	소2-890 (안산동 1221)	일반 도로		전남고-9 (92.01.25.)	
변경	소로	2	1498	8	국지도로	143	소1-181 (소호동 1220)	소1-181 (소호동 1220)	일반 도로		전남고-9 (92.01.25.)	

구분	구 모				기 능	연장 (m)	기 점	종 점	사용 형태	주요 경과지	최 초 결정일	비고
	등급	류별	번호	폭원 (m)								
폐지	중로	3	82	12	국지도로	355	대2-22 (관기리387-8답)	중2-126 (관기리267-4전)	일반 도로	-	여고-67 (09.05.13.)	
폐지	중로	3	89	12	국지도로	175	중1-35 (관기리 994-3답)	중3-80 (관기리 991임)	일반 도로	-	여고-67 (09.05.13.)	
폐지	중로	3	91	12	국지도로	49	대2-22 (관기리524전0	소2-1057 (관기리526-1임)	일반 도로	-	여고-67 (09.05.13.)	
폐지	중로	3	129	12	국지도로	179	(관기리173도)	중3-79 (관기리산30임)	일반 도로	-	여고-67 (09.05.13.)	
폐지	소로	1	267	10	국지도로	396	중3-74 (죽림리산125-3임)	특수학교115 (죽림리 813유)	일반 도로	-	여고-67 (09.05.13.)	
폐지	소로	1	268	10	국지도로	590	중2-26 (관기리 산15임)	중3-74 (죽림리산129-18임)	일반 도로	-	여고-67 (09.05.13.)	
폐지	소로	1	269	10	국지도로	75	중3-78 (관기리 산15임)	중2-26 (관기리 산15임)	일반 도로	-	여고-67 (09.05.13.)	
폐지	소로	1	270	10	국지도로	310	중1-35 (관기리 산1-66임)	중3-76 (관기리 산1047답)	일반 도로	-	여고-67 (09.05.13.)	
폐지	소로	1	271	10	국지도로	305	중1-35 (관기리 1029-1전)	중3-77 (관기리 1044-2전)	일반 도로	-	여고-67 (09.05.13.)	
폐지	소로	1	272	10	국지도로	530	중2-126 (관기리 403-1임)	중3-75 (관기리 338답)	일반 도로	-	여고-67 (09.05.13.)	
폐지	소로	1	274	10	국지도로	305	중1-35 (관기리 957임)	중3-84 (관기리 934-33전)	일반 도로	-	여고-67 (09.05.13.)	
폐지	소로	2	1019	8	국지도로	280	(죽림리산125-3임)	중3-74 (죽림리810-1답)	일반 도로	여명학교	여고-67 (09.05.13.)	
폐지	소로	2	1020	8	국지도로	400	소2-1021 (관기리산19-4임)	소2-1019 (죽림리127임)	일반 도로	-	여고-67 (09.05.13.)	
폐지	소로	2	1021	8	국지도로	189	(관기리 산21임)	중3-74 (관기리산19-4임)	일반 도로	여명학교	여고-67 (09.05.13.)	
폐지	소로	2	1022	8	국지도로	330	소2-1024 (관기리 328전)	소2-1023 (관기리산1-37임)	일반 도로	-	여고-67 (09.05.13.)	
폐지	소로	2	1023	8	국지도로	450	소2-1024 (관기리 328-2전)	중3-74 (죽림리산129-11임)	일반 도로	-	여고-67 (09.05.13.)	
폐지	소로	2	1024	8	국지도로	185	중3-74 (관기리 산11-5임)	소1-268 (관기리 340전)	일반 도로	-	여고-67 (09.05.13.)	
폐지	소로	2	1037	8	국지도로	395	소1-270 (관기리 1060답)	소1-271 (관기리 산13-4임)	일반 도로	-	여고-67 (09.05.13.)	
폐지	소로	2	1038	8	국지도로	215	중3-76 (관기리 산2-11임)	소1-271 (관기리 산13임)	일반 도로	-	여고-67 (09.05.13.)	
폐지	소로	2	1039	8	국지도로	215	중3-76 (관기리 산2-22임)	소1-271 (관기리 산13-2임)	일반 도로	-	여고-67 (09.05.13.)	
폐지	소로	2	1040	8	국지도로	150	중3-77 (관기리1047-10답)	소1-271 (관기리 산12-7임)	일반 도로	-	여고-67 (09.05.13.)	
폐지	소로	2	1041	8	국지도로	130	중3-81 (관기리 1008-1답)	중3-78 (관기리 1018-1답)	일반 도로	-	여고-67 (09.05.13.)	
폐지	소로	2	1042	8	국지도로	345	소1-1043 (관기리 430전)	중3-75 (관기리 338답)	일반 도로	-	여고-67 (09.05.13.)	
폐지	소로	2	1043	8	국지도로	60	중3-75 (관기리 427답)	소2-1042 (관기리 430전)	일반 도로	-	여고-67 (09.05.13.)	

구분	구 모				기 능	연장 (m)	기 점	종 점	사용 형태	주요 경과지	최 초 결정일	비고
	등급	류별	번호	폭원 (m)								
폐지	소로	2	1044	8	국지도로	170	소1-272 (관기리 417-3답)	중3-75 (관기리 427답)	일반 도로	-	여고-67 (09.05.13.)	
폐지	소로	2	1045	8	국지도로	130	중3-88 (관기리 393답)	중3-82 (관기리 387-29답)	일반 도로	-	여고-67 (09.05.13.)	
폐지	소로	2	1046	8	국지도로	180	중3-82 (관기리 387-29답)	중3-88 (관기리 354답)	일반 도로	-	여고-67 (09.05.13.)	
폐지	소로	2	1047	8	국지도로	270	중3-88 (관기리 199답)	중2-126 (관기리 279-12답)	일반 도로	-	여고-67 (09.05.13.)	
폐지	소로	2	1048	8	국지도로	275	중3-88 (관기리 353-1답)	중2-126 (관기리 294전)	일반 도로	-	여고-67 (09.05.13.)	
폐지	소로	2	1049	8	국지도로	220	중3-82 (관기리 265전)	중3-79 (관기리 317-1전)	일반 도로	-	여고-67 (09.05.13.)	
폐지	소로	2	1050	8	국지도로	200	중3-89 (관기리 991임)	중3-83 (관기리 977전)	일반 도로	-	여고-67 (09.05.13.)	
폐지	소로	2	1051	8	국지도로	390	소-274 (관기리 942전)	중3-89 (관기리 991임)	일반 도로	-	여고-67 (09.05.13.)	
폐지	소로	2	1052	8	국지도로	250	소1-274 (관기리 951전)	소2-1051 (관기리 983-17답)	일반 도로	-	여고-67 (09.05.13.)	
폐지	소로	2	1053	8	국지도로	190	중3-85 (관기리 584전)	중2-126 (관기리 994-1답)	일반 도로	-	여고-67 (09.05.13.)	
폐지	소로	2	1054	8	국지도로	150	중3-85 (관기리 490-3임)	중2-126 (관기리 486-1답)	일반 도로	-	여고-67 (09.05.13.)	
폐지	소로	2	1055	8	국지도로	145	중3-75 (관기리 504전)	중2-126 (관기리 414전)	일반 도로		여고-67 (09.05.13.)	
폐지	소로	2	1057	8	국지도로	185	중3-87 (관기리 536-1전)	중3-91 (관기리 산72임)	일반 도로		여고-67 (09.05.13.)	
폐지	소로	2	1058	8	국지도로	275	중3-88 (관기리 695-2답)	중3-87 (관기리 534전 )	일반 도로		여고-67 (09.05.13.)	
폐지	소로	2	1059	8	국지도로	350	중3-85 (관기리 601대)	중3-86 (관기리 553답)	일반 도로		여고-67 (09.05.13.)	
폐지	소로	2	1060	8	국지도로	320	중3-85 (관기리 600-1대)	중3-85 (관기리 586전)	일반 도로		여고-67 (09.05.13.)	
폐지	소로	2	1231	8	국지도로	25	소로2-495 (종화동1077-13)	학교 26 (종화동 943학)	일반 도로		여고시-134 (10.07.28.)	
신설	소로	2	1499	8	국지도로	748	울촌면 신평리 11-19답	울촌면 신평리 40-68대	일반 도로			
신설	소로	2	1500	8	국지도로	259	소로2-1253 (군내리 595-1도)	소로3-1022 (군내리 85-1)	일반 도로			
신설	소로	2	1501	8	국지도로	146	화태리 산182-1	남면 두라리 68-1	일반 도로			
신설	소로	2	1502	8	국지도로	118	대로3-4	미평저수지	일반 도로	미평저수지		
신설	소로	2	1503	8	국지도로	519	소로2-107 (오림동317-4)	소로2-107 (오림동 308대)	일반 도로			
신설	소로	3	1177	6	국지도로	152	소2-1282 (미평동 산98)	소2-58 (미평동 932-1)	일반 도로			
신설	소로	3	1178	6	국지도로	155	소로2-1073 (상암동 1374)	소로2-1072 (상암동 1230-3)	일반 도로			
신설	소로	3	1179	6	국지도로	682	중2-176 (종화동 63-3)	(종화동 1전)	일반 도로			
신설	소로	3	1180	6	국지도로	52	소로2-467 (군자동 199)	소3-151 (군자동 194-17)	일반 도로			

## 도로 변경사유서

변경전 도로명	변경후 도로명	변경내용	변경사유
중로1-24	중로1-24	○노선 변경 - L=992m → 190m (감) 802m	○장기미집행시설 부분실효로 단절 및 폭원 축소된 도로의 현황에 맞춰 신규 노선 번호 부여 및 노선 분리
중로1-94	중로1-94	○시점 변경 - 기점 : 대로3-17 → 대로3-① ○노선변경 - 도로 연결부분 일부 조정 : L = 1,242m→1,242m (증) 5m	○대로3-17호선 부분실효 및 노선분리에 따라 대로3-17호선과의 연결부분 일부 조정
중로1-98	중로1-98	○노선 확장 : 중로1-24호선 단절구간 통합 - L=223m → 1,292m (증) 1,059m	○도로의 위계에 부합하고 원활한 교통소통과 도로의 체계적 관리를 위해 중로1-24호선 부분실효에따른 단절 구간과 통합
중로3-25	중로3-25	○노선확장 - L=182m → 184m (증) 2m	○소로2-742호선 확폭에 따른 노선확장
중로3-42	중로3-42	○노선 변경 - L=1,521m → 1,035m (감) 486m	○장기미집행시설 부분실효로 인한 단절 구간 노선 분리
	중로3-138	○노선 변경 : 신규번호 부여 - 중로3-42 → 중로3-138 - B=12m, L=86m	○장기미집행시설 부분실효에 따른 단절 구간 노선 분리 및 신규 노선 번호 부여
	중로3-139	○노선 변경 : 신규번호 부여 및 개설현황 반영 - 중로3-42 → 중로3-139 - B=12m, L=530m(400m → 530m)	○도로 개설 현황을 반영하여 장기미집행시설 부분실효에 따른 단절 구간 노선 분리 및 신규 노선 번호 부여
중로3-74	중로3-74	○노선축소 - L=540m → 223m (감) 317m	○사유재산 보호 및 장기미집행시설 최소화를 위한 개설계획이 없는 미집행 구간 축소
중로3-75	중로3-75	○가각변경	○장기미집행시설 중로2-26호선 실효에 따른 교차로 가각 변경
중로3-76	중로3-76	○가각변경 ○노선확장 - L=205m → 225m (증) 20m	○장기미집행시설 중로1-35호선 실효에 따른 교차로 가각 변경 및 단절 구간 연결
중로3-77	중로3-77	○가각변경 ○노선확장 - L=650m → 662m (증) 12m	○장기미집행시설 중로1-35호선 실효에 따른 교차로 가각 변경 및 단절 구간 연결
중로3-78	중로3-78	○가각변경	○장기미집행시설 중로1-35호선 실효에 따른 교차로 가각변경
중로3-80	중로3-80	○가각변경 ○노선축소 - L=960m → 900m (감) 60m	○장기미집행시설 중로1-35호선 실효에 따른 교차로 가각 변경 및 단절 구간 연결
중로3-81	중로3-81	○가각변경	○장기미집행시설 중로1-35호선 실효에 따른 교차로 가각 변경
중로3-83	중로3-83	○가각변경	○장기미집행시설 중로1-35호선 실효에 따른 교차로 가각 변경
중로3-84	중로3-84	○가각변경	○장기미집행시설 중로1-35호선 실효에 따른 교차로 가각 변경
중로3-85	중로3-85	○가각변경 ○노선확장 - L=920m → 960m (증) 40m	○장기미집행시설 중로1-35호선 실효에 따른 교차로 가각 변경 및 단절 구간 연결
중로3-87	중로3-87	○가각변경	○중로3-88호선의 교차로 가각변경
중로3-90	중로3-90	○가각변경 ○노선확장 - L=309m → 321m (증) 12m	○장기미집행시설 중로1-35호선 실효에 따른 교차로 가각 변경 및 단절 구간 연결

변경전 도로명	변경후 도로명	변경내용	변경사유
소로1-273	소로1-273	○노선축소 - L=205m → 32m (감) 173m	○사유재산 보호 및 장기미집행시설 최소화를 위한 개설계획이 없는 장기미집행시설 축소
소로1-327	소로1-327	○노선 확장 - L=1,056m → 1,082m (증) 26m	○서부로 미집행부분 실효로 인한 단절구간에 대해 도로 개설 현황 및 소유현황(국공유지)을 고려하여 노선 확장
소로2-7	소로2-7	○노선 확장 - L=633m → 638m (증) 5m	○장기미집행시설 부분실효로 인한 단절 구간 연결을 위해 도로 개설 현황 및 소유현황(국공유지)을 고려하여 노선 확장
소로2-192	소로2-192	○노선 확장 - L=259m → 341m (증) 82m	○장기미집행시설 부분실효로 인한 단절 구간 연결을 위해 도로 개설 현황 및 소유현황(국공유지)을 고려하여 노선 확장
소로2-391	소로2-391	○도로 선형 일부 변경 - B=8m→6m, L=105m→106m (증) 1m	○지적재조사 결과 반영
소로 2-420	소로 2-420	○노선변경 - B=8m, L=242m	○도로 개설 현황을 반영하여 일부 구간 선형 변경
소로2-538	소로2-538	○노선확장 - B=8m, L=549m→563m (증) 14m	○진성여고 앞 장기미집행 실효에 따른 단절구간 선형 조정
소로2-614	소로2-614	○노선 분리 및 선형 변경 - B=8m, L=620m → 492m	○장기미집행시설 부분실효로 인한 단절 구간에 대해 개설 현황을 반영하여 노선 분리 및 선형 변경
	소로2-1496	○노선 분리하여 신규 노선번호 부여 - 소로2-614 → 소로2-1496 - B=8m, L=620m→129m (감)491m	○장기미집행시설 부분실효로 인한 단절 구간에 대해 개설 현황을 반영하여 노선 분리 및 신규 노선 번호 부여
소로2-742	소로1-413	○노선확폭 - B=8m→10m	○울춘초 통학 안전을 위해 일부 구간 확폭을 통한 보행로 확보
소로2-744	소로1-414	○노선확장 - B=8m→10m, L=131m→150m (증) 19m	○울춘초 통학 안전을 위해 일부 구간 확폭을 통한 보행로 확보
소로2-750	소로1-415	○노선확폭 - B=8m→10m	○울춘초 통학 안전을 위해 일부 구간 확폭을 통한 보행로 확보
소로2-890	소로2-890	○노선합병 - 소로2-890 및 소로2-892 → 소로2-890 - B=8m, L=323m	○장기미집행시설 부분실효로 인한 단절 구간에 대해 현황을 반영하여 가각부 조정 및 위계에 부합하고 원활한 교통소통과 도로의 체계적 관리를 위한 노선 병합
소로2-892			
소로2-962	소로2-962	○노선 확장 - L=139m → 259m (증) 120m	○장기미집행시설 부분실효로 인한 단절 구간 연결을 위해 도로 개설 현황 및 소유현황(국공유지)을 고려한 노선 확장
소로2-1282	소로2-1282	○노선 축소 - L=655m → 571m (감) 84m	○미평동일원(양지6길) 미집행 실효구간에 대해 실제 개설 현황을 반영하여 노선축소
소로3-40	소로3-40	○노선변경 - L=165m→ 165m	○도로 개설 현황을 반영하여 일부 구간 선형 변경
소로3-242	소로3-242	○도로 선형 일부 변경 - B=6m, L = 166m	○지적재조사 결과 반영
소로3-271	소로3-271	○도로 선형 일부 변경 - B=6m, L=276m	○지적재조사 결과 반영
소로3-344	소로3-344	○도로 선형 일부 변경 - B=6m, L=173m	○지적재조사 결과 반영
소로3-542	소로2-1497	○노선 분리 및 현황 반영 - B=6m → 8m, L=155m → 76m (감) 79m	○장기미집행시설 부분실효로 인한 단절 구간에 대해 현황을 반영하여 신규 노선번호 부여 및 선형 변경(가각부 조정)
	소로2-1498	○노선 분리 및 현황 반영 - B=6m → 8m, L=155m → 143m (감) 12m	○장기미집행시설 부분실효로 인한 단절 구간에 대해 현황을 반영하여 신규 노선번호 부여 및 선형 변경(개설현황 반영하여 연장 변경)



변경전 도로명	변경후 도로명	변경내용	변경사유
소로2-1048		○ 노선폐지 - B=8m, L=275m	○ 사유재산 보호 및 장기미집행시설 최소화를 위한 개설계획이 없는 장기미집행시설 폐지
소로2-1049		○ 노선폐지 - B=8m, L=220m	○ 사유재산 보호 및 장기미집행시설 최소화를 위한 개설계획이 없는 장기미집행시설 폐지
소로2-1050	-	○ 노선폐지 - B=8m, L=200m	○ 사유재산 보호 및 장기미집행시설 최소화를 위한 개설계획이 없는 장기미집행시설 폐지
소로2-1051	-	○ 노선폐지 - B=8m, L=390m	○ 사유재산 보호 및 장기미집행시설 최소화를 위한 개설계획이 없는 장기미집행시설 폐지
소로2-1052	-	○ 노선폐지 - B=8m, L=250m	○ 사유재산 보호 및 장기미집행시설 최소화를 위한 개설계획이 없는 장기미집행시설 폐지
소로2-1053	-	○ 노선폐지 - B=8m, L=190m	○ 사유재산 보호 및 장기미집행시설 최소화를 위한 개설계획이 없는 장기미집행시설 폐지
소로2-1054	-	○ 노선폐지 - B=8m, L=150m	○ 사유재산 보호 및 장기미집행시설 최소화를 위한 개설계획이 없는 장기미집행시설 폐지
소로2-1055	-	○ 노선폐지 - B=8m, L=145m	○ 사유재산 보호 및 장기미집행시설 최소화를 위한 개설계획이 없는 장기미집행시설 폐지
소로2-1057	-	○ 노선폐지 - B=8m, L=185m	○ 사유재산 보호 및 장기미집행시설 최소화를 위한 개설계획이 없는 장기미집행시설 폐지
소로2-1058	-	○ 노선폐지 - B=8m, L=275m	○ 사유재산 보호 및 장기미집행시설 최소화를 위한 개설계획이 없는 장기미집행시설 폐지
소로2-1059	-	○ 노선폐지 - B=8m, L=350m	○ 사유재산 보호 및 장기미집행시설 최소화를 위한 개설계획이 없는 장기미집행시설 폐지
소로2-1060	-	○ 노선폐지 - B=8m, L=320m	○ 사유재산 보호 및 장기미집행시설 최소화를 위한 개설계획이 없는 장기미집행시설 폐지
소로2-1231	-	○ 노선폐지 - B=8m, L=25m	○ 학교 진출입로로 현재 남측 중로1-2를 통해 진출입 중이며, 관련부서에서의 조성계획이 없는 불요불급한 장기미집행시설 폐지
-	소로2-1499	○ 노선신설 - B=8m, L=748m	○ 도로 개설 현황을 반영하여 일부 구간 선형 변경
-	소로2-1500	○ 노선신설 - B=8m, L=259m	○ 돌산읍 송도 교량 설치를 통한 육지 연결로 지역주민 교통접근성 및 편의성 향상
-	소로2-1501	○ 노선신설 - B=8m, L=146m	○ 남면 나발도 해상육교 설치를 통한 육지연결로 지역주민 교통접근성 및 편의성 향상
-	소로2-1502	○ 노선신설 - B=8m, L=118m	○ 미평동 봉화산 산림욕장 방문객 증가에 따른 미평저수지 내 주차장 조성계획을 반영하여 방문객 차량 진출입을 위한 도로 신설
-	소로2-1503	○ 노선신설 - B=8m, L=519m	○ 지역주민의 교통 접근성, 편의성 및 안정성을 위한 소방도로 신설
-	소로3-1177	○ 노선 신설 - B=6m, L=152m	○ 미평동일원(양지6길) 미집행부분 실효로 인한 단절구간의 토지이용 현황 및 소유현황을 반영하여 신규 노선 결정
-	소로3-1178	○ 노선신설 - B=6m, L=155m	○ 지역주민의 교통 접근성, 편의성 및 안정성을 위한 소방도로 신설
-	소로3-1179	○ 노선신설 - B=6m, L=682m	○ 지역주민의 교통 접근성, 편의성 및 안정성을 위한 소방도로 신설
-	소로3-1180	○ 노선신설 - B=6m, L = 52m	○ 군자동 199일원 미집행부분 실효로 인한 단절구간의 토지이용 현황 및 소유현황을 반영하여 신규 노선 결정



## 나. 주차장

### ■ 주차장 결정(변경)조서

구분	도면 표시 번호	시 설 명	위 치	면 적 (㎡)			최 초 결정일	비 고
				기 정	변 경	변경후		
신설	173	노외주차장	소라면 복산리 2096-1	-	증) 5,682	5,682	-	

### ■ 주차장 변경사유서

도 면 표시번호	시설명	변경내용	변경사유
173	주차장	○ 노외 주차장 신설 - 5,682㎡	○ 여자만 연안생태 휴양마을 조성사업에 따라 조성 완료된 주차장 시설 결정

## 다. 자동차정류장

### ■ 자동차정류장 결정(변경)조서

구 분	도 면 표 시 번 호	시설명	시설의 종 류	위 치	면 적 (㎡)			최 초 결정일	비 고
					기 정	변 경	변경후		
신설	8	자동차 정류장	공영차고지	화장동 780-2	-	증) 4,939	4,939	-	

### ■ 자동차정류장 변경사유서

도 면 표시번호	시설명	변경내용	변경사유
8	자동차 정류장	○ 자동차정류장(공영차고지) 신설 (4,939㎡)	○ 노선버스 공공성 강화 및 효율적 운영을 위한 대중 교통 시설 확충

## 2. 공간시설

### 가. 공원

#### ■ 공원 결정(변경)조서

구 분	도 면 표 시 번 호	시설명	시설의 종 류	위 치	면 적 (㎡)			최 초 결정일	비 고
					기 정	변 경	변경후		
변경	36	공원	어린이공원	여서동 247 일원	2,863.3	감) 63.7	2,799.6	건고-448 (86.10.13)	
기정	46	백초공원	어린이공원	우두리 1004-1 일원	1,878	-	1,878	건고-10호 (90.01.22)	
변경	46	세구지공원	어린이공원	우두리 1004-1 일원	1,878	-	1,878		
기정	47	진두공원	어린이공원	우두리 1017 일원	1,831	-	1,831	건고-10호 (90.01.22)	
변경	47	강남공원	어린이공원	우두리 1017 일원	1,831	-	1,831		
변경	179	선원 프레공원	근린공원	선운동 840-2일원	56,790	-	56,790	여고-222 (12.07.20.)	
기정	217	공원	어린이공원	문수동 68-4대 일원	2,338	-	2,338	여수-189 (18.06.21.)	
변경	217	공원	문화공원	문수동 68-4대 일원	2,338	-	2,338		
신설	222	소호 문화공원	문화공원	소호동 442	-	증) 2,414.9	2,414.9		

#### ■ 공원 변경 사유서

도 면 표 시 번 호	시설명	변경내용	변경사유
36	공원	○ 면적 축소 - 2,863.3㎡ → 2,799.6㎡ 감) 63.7 ㎡	○ 지적재조사 결과 반영
46	백초공원→ 세구지공원	○ 공원명 변경(백초공원→세구지공 원)	○ 지역 주민 건의 등 지역 여건을 고려한 공원명칭 변경
47	진두공원→ 강남공원	○ 공원명 변경(진두공원→강남공원)	○ 지역 주민 건의 등 지역 여건을 고려한 공원명칭 변경
179	선원 프레공원	○ 선형변경(오류정정)	○ 지적조사결과 미반영에 따른 오류 정정 및 현황과 계획간 불일치로 인한 지역 주민의 불편을 해소하기 위해 도시계획결정 선형 정정
217	공원	○ 공원 시설 종류 변경 (어린이공원→문화공원)	○ 인근 지역 주민들의 교통 및 주거 편의성 제고와 연계된 공원시설 설치가 가능한 공원 시설 종류 변경
222	소호 문화공원	○ 문화공원 신설 - 2,414.9㎡	○ 지역 주민의 쾌적한 정주환경을 위한 공원 신설

### 3. 유통 및 공급시설

#### 가. 수도공급설비

##### ■ 수도공급설비 결정(변경)조서

구분	도면 표시 번호	시 설 명	위 치	면 적 (㎡)			최 초 결정일	비 고
				기 정	변 경	변경후		
신설	15	소경배수지	경호동 870-1	-	증) 387	387	-	

##### ■ 수도공급설비 변경 사유서

도 면 표시번호	시설명	결정내용	변경사유
15	배수지	○ 수도공급설비 신설 - 위치 : 여수시 경호동 870-1 - 면적 : 387㎡	○ 현황과 계획간 상이하여 미집행시설로 폐지된 소경배수지에 대해 실제 개설 현황을 반영하여 재지정

### 4. 공공 · 문화체육시설

#### 가. 공공청사

##### ■ 공공청사 결정(변경)조서

구분	도면 표시 번호	시설명	시설의 세분	위 치	면적(㎡)			최초결정일	비고
					기정	변경	변경후		
변경	12	공공청사	공공청사	돌산을 세구지 내	22,007	감) 19,648.4	2,358.6	전남고-172 (92.11.18.)	
변경	39	공공청사	공공청사	화양면 나진리 471-1 일원	1,629	감) 14	1,615	여고-308 (18.10.04.)	

##### ■ 공공청사 변경 사유서

도 면 표시번호	시설명	변경내용	변경사유
12	공공청사	○ 공공청사 면적 축소 - 면적 : 22,007㎡ → 2,358.6㎡ 감) 19,648.4㎡	○ 지역 주민의 삶의 질 향상을 위한 생활SOC복합시설 조성을 위해 공공청사 중 실제 이용 중인 부지를 제외한 도시계획시설 결정 면적 축소
39	공공청사	○ 공공청사 면적 축소 (1,629㎡ → 1,615㎡ 감) 14㎡	○ 지적재조사 결과 반영

## 나. 학교

### ■ 학교 결정(변경)조서

구분	도면 표시 번호	시설명	시설의 종류	위 치	면 적 (㎡)			최 초 결정일	비고
					기 정	변 경	변경후		
변경	69	학교	울촌초교	조화리 182 일원	15,250	감) 23	15,227	전고-9 (92.01.25.)	
폐지	48	학교	유치원	우두리 1078-6일원	840	감) 840	-	건고-712 (91.11.18.)	
폐지	49	학교	유치원	우두리 1106-1일원	800	감) 800	-	건고-712 (91.11.18.)	
변경	60	학교	상암초 묘도분교장	묘도동 910-1일원	10,019	감) 1,196.4	8,822.6	여고-30 (86.12.03.)	
변경	121	학교	나진초	화양면 나진리 463일원	15,291	감) 77.2	15,213.8	여고-95 (15.05.21.)	
변경	129	학교	여수개도중	화정면 개도리 1057	9,786	감) 146	9,640	여고-95 (15.05.21.)	
변경	134	학교	화정초	화정면 개도리 624 일원	10,017	감) 18	9,999	여고-95 (15.05.21.)	

### ■ 학교 변경사유서

도 면 표시번호	시설명	변경내용	변경사유
69	학교	○ 면적감소 (15,250㎡→15,227㎡)	○ 울촌초 통학로 확보를 위한 도시계획도로 선형 변경에 따른 학교시설 면적 변경
48	학교	○ 유치원 폐지 (840㎡)	○ 장기간 유휴 상태인 미매각부지로 장기미집행시설 최소화를 위한 조성계획이 없는 미집행시설 폐지
49	학교	○ 유치원 폐지 (800㎡)	○ 장기간 유휴 상태인 미매각부지로 장기미집행시설 최소화를 위한 조성계획이 없는 미집행시설 폐지
60	학교	○ 면적 축소 - 10,019㎡ → 8,822.6㎡ 감) 1,196.4㎡	○ 지적재조사 결과 반영
121	학교	○ 면적 축소 - 15,291㎡ → 15,213.8㎡ 감) 77.2㎡	○ 지적재조사 결과 반영
129	학교	○ 면적 축소 - 9,786㎡ → 9,640㎡ 감) 146㎡	○ 지적재조사 결과 반영
134	학교	○ 면적 축소 - 10,017㎡ → 9,999㎡ 감) 18㎡	○ 지적재조사 결과 반영

## 다. 문화시설

### ■ 문화시설 결정(변경)조서

구분	도면 표시 번호	시설명	시설의 종 류	위 치	면 적 (㎡)			최 초 결정일	비고
					기 정	변 경	변경후		
폐지	3	문화시설	문화시설	소라면 봉두리 662	7,004.0	감) 7,004.0	-	여고-187 (12.06.20.)	
폐지	4	문화시설	문화시설	묘도동 1739-1	8,815.0	감) 8,815.0	-	여고-187 (12.06.20.)	
폐지	5	문화시설	문화시설	남면 심장리 37	4,840.0	감) 4,840.0	-	여고-187 (12.06.20.)	
폐지	6	문화시설	문화시설	삼산면 초도리 산1503	4,900.0	감) 4,900.0	-	여고-187 (12.06.20.)	
폐지	7	문화시설	문화시설	돌산읍 금성리 475	7,277.0	감) 7,277.0	-	여고-187 (12.06.20.)	
폐지	8	문화시설	문화시설	남면 유송리 214	5,464.0	감) 5,464.0	-	여고-187 (12.06.20.)	

### ■ 문화시설 변경사유서

도 면 표시번호	시설명	변경내용	변경사유
3	문화시설	○ 문화시설 폐지 (7,004㎡)	○ 사유재산 보호 및 장기미집행시설 최소화를 위한 미집행시설 폐지
4	문화시설	○ 문화시설 폐지 (8,815㎡)	○ 사유재산 보호 및 장기미집행시설 최소화를 위한 미집행시설 폐지
5	문화시설	○ 문화시설 폐지 (4,840㎡)	○ 사유재산 보호 및 장기미집행시설 최소화를 위한 미집행시설 폐지
6	문화시설	○ 문화시설 폐지 (4,900㎡)	○ 사유재산 보호 및 장기미집행시설 최소화를 위한 미집행시설 폐지
7	문화시설	○ 문화시설 폐지 (7,227㎡)	○ 사유재산 보호 및 장기미집행시설 최소화를 위한 미집행시설 폐지
8	문화시설	○ 문화시설 폐지 (5,464㎡)	○ 사유재산 보호 및 장기미집행시설 최소화를 위한 미집행시설 폐지

## II. 지구단위계획 결정(변경)(안)조서

### 1. 지구단위계획 결정(변경) 총괄조서

#### 가. 지구단위계획구역 결정(변경)조서

도면표시 번 호	구역명	위 치	면 적 (㎡)			비고
			기정	변경	변경후	
3	여서·문수지구	여서동, 문수동 일원	1,251,235	—	1,251,235	
5	웅천지구	웅천동 일원	2,800,439	—	2,800,439	
7	죽림2지구	소라면 죽림리 일원	673,887.9	—	673,887.9	
14	문수주택단지	문수동 55-1번지 일원	159,831	—	159,831	
18	군내지구	돌산읍 군내 일원	212,800	—	212,800	주거형
19	둔전지구	돌산읍 둔전 일원	168,000	감) 168,000	—	주거형
20	죽포지구	돌산읍 죽포 일원	136,000	감) 136,000	—	주거형
21	두문포지구	돌산읍 두문포 일원	52,000	감) 52,000	—	주거형
24	거문지구	삼산면 거문리 일원	123,000	—	123,000	주거형
37	해안경관권역	여수시 종화동, 관문동, 남산동, 고소동, 중앙동, 교동, 충무동, 군자동, 돌산읍 우두리 일원	1,033,845	—	1,033,845	

#### 나. 지구단위계획구역 결정(변경)사유서

구 분	도 면 표시번호	변 경 내 용	결정(변경)사유
폐 지	19	○ 지구단위계획구역 폐지 — A : 168,000㎡	○ 장기미집행시설 실효(2023.1.1.) 도래에 따라 집행 계획 부재로 인한 지구단위계획 수립지침상 시설 기준에 불부합하는 지구단위계획구역 폐지
폐 지	20	○ 지구단위계획구역 폐지 — A : 136,000㎡	○ 장기미집행시설 실효(2023.1.1.) 도래에 따라 집행 계획 부재로 인한 지구단위계획 수립지침상 시설 기준에 불부합하는 지구단위계획구역 폐지
폐 지	21	○ 지구단위계획구역 폐지 — A : 52,000㎡	○ 장기미집행시설 실효(2023.1.1.) 도래에 따라 집행 계획 부재로 인한 지구단위계획 수립지침상 시설 기준에 불부합하는 지구단위계획구역 폐지

## 2. 여서·문수지구

가. 지구단위계획구역에 관한 도시관리계획 결정조서(변경없음)

나. 지구단위계획에 관한 도시관리계획 결정(변경)조서(변경)

① 용도지역·용도지구의 세분 및 변경에 관한 도시관리계획 결정조서(변경없음)

② 기반시설의 배치와 규모에 관한 도시관리계획 결정(변경)조서(변경)

(1) 교통시설(변경)

(가) 도로 결정(변경)조서

### ■ 도로 결정(변경)조서

구분	규 모				사용형태	기 능	연 장 (m)	기 점	종 점	비 고
	등급	류별	번호	폭원 (m)						
기정	대로	3	5	25	일반도로	주간선 도로	2,730	대1-1 (충무동 300-2도)	13호광장 (여서동 143-4도)	
변경	대로	3	5	25 ~28	일반도로	주간선 도로	2,730	대1-1 (광무동 297-4도)	13호광장 (여서동 874도)	
기정	대로	3	8	25	일반도로	주간선 도로	740	8호광장 (여서동 406도)	대3-5 (여서동 403도)	
변경	대로	3	8	25 ~28	일반도로	주간선 도로	740	8호광장 (여서동 406도)	대3-5 (여서동 403도)	

### ■ 도로 결정(변경)사유서

변경전 도로명	변경후 도로명	결정(변경)내용	결정(변경)사유
대로 3-5	대로 3-5	○가감속차로 확보 - L=2,730m, B=25m → L=2,730m, B=25~28m	○한재로터리 차량 혼잡 완화 및 교통 안전성 확보를 위한 가감속차로(B=3m) 확보
대로 3-8	대로 3-8	○가감속차로 확보 - L=740m, B=25m → L=740m, B=25~28m	○한재로터리 차량 혼잡 완화 및 교통 안전성 확보를 위한 가감속차로(B=3m) 확보

(2) 공간시설(변경)

(가) 녹지 결정(변경)조서

### ■ 녹지 결정(변경)조서

구 분	도 면 표시번호	시설명	시 설 의 분	위 치	면 적(m <sup>2</sup> )			최 초 결정일	비고
					기 정	변 경	변경후		
변 경	5	녹지	완충녹지	대로3-8호선변	3,689	감) 559	3,130	건교부-560 (87.11.14.)	

### ■ 녹지 결정(변경)사유서

도 면 표시번호	시설명	변경내용	변경사유
5	녹지	○완충녹지 축소 - 3,689m <sup>2</sup> →3,130m <sup>2</sup>	○대로3-5, 대로3-8호선 가감속차선 확보에 따른 변경

(3) 공공문화체육시설(변경)

(가) 공공청사 결정(변경)조서

■ 공공청사 결정(변경)조서

구 분	도 면 표시번호	시설명	위 치	면 적(m <sup>2</sup> )			최 초 결정일	비고
				기 정	변 경	변경후		
폐 지	38	공공청사	문수동 640-2학	4,691.4	감) 4,691.4	-	여수-65 (17.03.23.)	

■ 공공청사 결정(변경)사유서

도 면 표시번호	시설명	변경내용	변경사유
38	공공청사	○ 공공청사 폐지(4,691.4m <sup>2</sup> )	○ 여주시청 문수청사 노후화로 인한 공공청사 이전에 따른 폐지

(나) 문화시설 결정(변경)조서

■ 문화시설 결정(변경)조서

구 분	도 면 표시번호	시설명	시 설 의 세 절 의 분	위 치	면 적(m <sup>2</sup> )			최 초 결정일	비고
					기 정	변 경	변경후		
신 설	15	문화시설	문화시설	문수동 640-2학	-	증) 4,691.4	4,691.4		

■ 문화시설 결정(변경)사유서

도 면 표시번호	시설명	변경내용	변경사유
15	문화시설	○ 문화시설(청년 커뮤니티센터) 신설 - 4,691.4m <sup>2</sup>	○ 청년 취·창업 및 커뮤니티 활동 거점 등 복합문화 공간 조성을 통한 공공 문화 기능 도입



③ 가구 및 획지의 규모와 조성에 관한 도시관리계획 결정(변경)조서(변경)

(1) 주거용지(단독주택) 결정(변경) 조서 : 총 79가구 중 11가구 변경

도 번 호	가 번 호	위 치	면적(㎡)			비고
			기 정	변 경	변경후	
454	454	문수동 454-1대 일원	2,162.7	감) 2,162.7	-	
455	455	문수동 455-1대 일원	1,999.8	감) 1,999.8	-	
462	462	문수동 462-1대 일원	1,997.5	감) 1,997.5	-	
470	470	문수동 470-1대 일원	2,002.9	감) 2,002.9	-	
471	471	문수동 471-1대 일원	1,993.3	감) 1,993.3	-	
477	477	문수동 477-3대 일원	832.5	감) 832.5	-	
718	718	문수동 718-2대 일원	1,545.1	감) 1,545.1	-	
778	778	문수동 778-1대 일원	1,004.2	감) 1,004.2	-	
782	782	문수동 782-1대 일원	1,757.3	감) 1,757.3	-	
784	784	문수동 784-1대 일원	2,733.8	감) 2,733.8	-	
804	804	문수동 804-1대 일원	2,814.7	감) 2,814.7	-	

(2) 근린생활시설용지 결정(변경) 조서 : 6가구 신규 지정(당초 8가구)

도 번 호	가 번 호	위 치	면적(㎡)			비고
			기 정	변 경	변경후	
454	454	문수동 454-1대 일원	-	증) 2,162.7	2,162.7	
455	455	문수동 455-1대 일원	-	증) 1,999.8	1,999.8	
462	462	문수동 462-1대 일원	-	증) 1,997.5	1,997.5	
470	470	문수동 470-1대 일원	-	증) 2,002.9	2,002.9	
471	471	문수동 471-1대 일원	-	증) 1,993.3	1,993.3	
477	477	문수동 477-3대 일원	-	증) 832.5	832.5	
718	718	문수동 718-2대 일원	-	증) 1,545.1	1,545.1	
778	778	문수동 778-1대 일원	-	증) 1,004.2	1,004.2	
782	782	문수동 782-1대 일원	-	증) 1,757.3	1,757.3	
784	784	문수동 784-1대 일원	-	증) 2,733.8	2,733.8	
804	804	문수동 804-1대 일원	-	증) 2,814.7	2,814.7	

④ 건축물에 대한 용도·건폐율·용적률·높이 등에 관한 도시관리계획 결정(변경)조서(변경)

(1) 주거용지(변경)

가구번호		위치	구분	계 획 내 용		비고
기정	변경					
454, 455, 462, 470, 471, 477, 718, 778, 782, 784, 804 (문수동)	-	단독주택 용지	용 도	지 정	<ul style="list-style-type: none"> <li>○ 건축법 시행령 별표1 제1호에 따른 단독주택</li> <li>○ 건축법 시행령 별표1 제3호, 제4호에 따른 제1종근린생활시설, 제2종근린생활시설 (단, 단란주점, 안마시술소 이외의 시설)</li> </ul>	
				불 허	<ul style="list-style-type: none"> <li>○ 근린생활시설만을 건축할 수 없으며, 단독주택 내 근린생활시설의 설치가 필요한 경우에는 건축물연면적의 5분의 2 범위(2층 이하의 건축물의 경우건축물 연면적의 2분의 1미만)에서 가능</li> </ul>	
			건폐율	60% 이하		
			용적률	250% 이하		
			높 이	-		

(2) 상업용지(변경없음)

(3) 근린생활시설용지(변경)

가구번호		위치	구분	계 획 내 용		비고
기정	변경					
-	454, 455, 462, 470, 471, 477, 718, 778, 782, 784, 804 (문수동)	근린생활 시설용지	용 도	지 정	<ul style="list-style-type: none"> <li>○ 건축법 시행령 별표1 제1호에 따른 단독주택</li> <li>○ 건축법 시행령 별표1 제3호, 제4호에 따른 근린생활시설 중 제2종일반주거지역 안에서 건축할 수 있는 시설</li> </ul>	
				불 허	<ul style="list-style-type: none"> <li>○ 지정용도 이외의 시설</li> <li>○ 단독주택만을 건축할 수 없으며, 근린생활시설 내 단독주택을 겸용하여 건축할 경우 단독주택의 건축 연면적은 전체 건축 연면적의 40%를 초과할 수 없음</li> </ul>	
			건폐율	60% 이하		
			용적률	250% 이하		
			높 이	-		

(4) 업무시설용지(변경없음)

(5) 공공시설용지(변경없음)

### 3. 웅천지구

가. 지구단위계획구역에 관한 도시관리계획 결정조서(변경없음)

나. 지구단위계획에 관한 도시관리계획 결정(변경)조서(변경)

① 용도지역·용도지구의 세분 및 변경에 관한 도시관리계획 결정조서(변경없음)

② 기반시설의 배치와 규모에 관한 도시관리계획 결정(변경)조서(변경)

(1) 교통시설(변경)

(가) 주차장 결정(변경)조서

■ 주차장 결정(변경)조서

구 분	도 표시번호	시설명	위 치	면 적(m <sup>2</sup> )			최 초 결정일	비고
				기 정	변 경	변경후		
신 설	174	주차장	웅천동 1821-5공	-	증) 4,193.8	4,193.8		

■ 주차장 결정(변경)사유서

도 면 표시번호	시설명	변경내용	변경사유
174	주차장	○ 주차장 신설 - 4,193.8m <sup>2</sup>	○ 웅천지구 에듀파크 내 공공시설 이용자의 안전 및 편의를 고려하여 경관녹지 변경·폐지 및 주차장 신설

(2) 공간시설(변경)

(가) 녹지 결정(변경)조서

■ 녹지 결정(변경)조서

구 분	도 표시번호	시설명	시 세 설 의 분	위 치	면 적(m <sup>2</sup> )			최 초 결정일	비고
					기 정	변 경	변경후		
변 경	75	녹지	경관녹지	웅천동 235-2 일원	3,324.0	감) 1,161.4	2,162.6	전남도-21 (04.02.05.)	
폐 지	210	녹지	경관녹지	웅천동 234-3 일원	1,227.0	감) 1,227.0	-	여수시-209 (09.12.24.)	
폐 지	211	녹지	경관녹지	웅천동 162 일원	1,809.0	감) 1,809.0	-	여수시-209 (09.12.24.)	

■ 녹지 결정(변경)사유서

도 면 표시번호	시설명	변경내용	변경사유
75	녹지	○ 완충녹지 축소 - 3,324m <sup>2</sup> → 2,162.6m <sup>2</sup> 감) 1,161.4m <sup>2</sup>	○ 웅천지구 에듀파크 내 공공시설 이용자의 안전 및 편의를 위한 주차장 계획을 반영하여 경관녹지 축소
210	녹지	○ 완충녹지 폐지 - 1,227m <sup>2</sup>	○ 웅천지구 에듀파크 내 공공시설 이용자의 안전 및 편의를 위한 주차장 계획을 반영 경관녹지 폐지
211	녹지	○ 완충녹지 폐지 - 1,809m <sup>2</sup>	○ 웅천지구 에듀파크 내 공공시설 이용자의 안전 및 편의를 위한 주차장 계획을 반영 경관녹지 폐지

(3) 유통 및 공급시설(변경없음)

(4) 공공문화체육시설(변경없음)

(5) 환경기초시설(변경없음)

③ 가구 및 획지의 규모와 조성에 관한 도시관리계획 결정조서(변경없음)

④ 건축물에 대한 용도·건폐율·용적률·높이 등에 관한 도시관리계획 결정조서(변경없음)

#### 4. 죽림2지구

가. 지구단위계획구역에 관한 도시관리계획 결정조서(변경없음)

나. 지구단위계획에 관한 도시관리계획 결정(변경)조서(변경)

① 용도지역·용도지구의 세분 및 변경에 관한 도시관리계획 결정조서(변경없음)

② 기반시설의 배치와 규모에 관한 도시관리계획 결정(변경)조서(변경)

(1) 교통시설(변경)

(가) 도로 결정(변경)조서

##### ■ 도로 결정(변경)조서

구분	규 모				기 능	연 장 (m)	기 점	종 점	사용형태	비 고
	등급	류별	번호	폭원 (m)						
기정	대로	3	22	25	주간선 도로	750	대2-10 (죽림리 44-2도)	대2-7 (죽림리 산67-4)	일반도로	
변경	대로	3	22	25	주간선 도로	750	대2-10 (죽림리 44-2도)	대2-7 (죽림리 산67-4)	일반도로	

##### ■ 도로 결정(변경)사유서

변경전 도로명	변경후 도로명	결정(변경)내용	결정(변경)사유
대로3-22	대로3-22	○면적 변경(증 104㎡)	○죽림초등학교 인근의 교통체증 해소 및 교통 안전성·편의성 제고를 위한 완화차로 추가 확보

(2) 공간시설(변경)

(가) 녹지 결정(변경)조서

##### ■ 녹지 결정(변경)조서

구 분	도 면 표시번호	시설명	시 설 의 분	위 치	면 적(㎡)			최 초 결정일	비고
					기 정	변 경	변경후		
변 경	130	녹지	완충녹지	죽림리 1116공 일원	2,584.7	감) 103.7	2,481.0	전남도-220 (05.12.27.)	

##### ■ 녹지 결정(변경)사유서

도 면 표시번호	시설명	변경내용	변경사유
130	녹지	○완충녹지 축소 - 2,584.7㎡→2,481.0㎡ 감)103.7㎡	○대로3-22호선 완화차로 추가 확보에 따른 도로변 완충녹지 축소

(나) 공원 결정조서(변경없음)

(다) 공공공지 결정조서(변경없음)

(3) 공공문화체육시설(변경없음)

(4) 방재시설(변경없음)

(5) 환경기초시설(변경없음)

③ 가구 및 획지의 규모와 조성에 관한 도시관리계획 결정조서(변경없음)

④ 건축물에 대한 용도·건폐율·용적률·높이 등에 관한 도시관리계획 결정조서(변경없음)

## 5. 문수주택단지지구

가. 지구단위계획구역에 관한 도시관리계획 결정조서(변경없음)

나. 지구단위계획에 관한 도시관리계획 결정(변경)조서(변경)

① 용도지역·용도지구의 세분 및 변경에 관한 도시관리계획 결정조서(변경없음)

② 기반시설의 배치와 규모에 관한 도시관리계획 결정(변경)조서(변경)

(1) 공간시설(변경)

(가) 녹지 결정(변경)조서

### ■ 녹지 결정(변경)조서

구 분	도 면 표시번호	시설명	시 설 의 분	위 치	면 적(m <sup>2</sup> )			최 초 결정일	비고
					기 정	변 경	변경후		
기 정	217	공원	어린이공원	여수시 문수동 68-4대 일원	2,338	-	2,338	여수시-189 (18.6.21.)	
변 경	217	공원	문화공원	여수시 문수동 68-4대 일원	2,338	-	2,338	여수시-189 (18.6.21.)	

### ■ 녹지 결정(변경)사유서

도 면 표시번호	시설명	변경내용	변경사유
217	공원	○공원 시설 종류 변경 (어린이공원→문화공원)	○인근 지역 주민들의 교통 및 주거 편의성 제고와 연계된 공원시설 설치가 가능한 공원 시설 종류 변경

## 6. 둔전지구

가. 지구단위계획구역에 관한 도시관리계획 결정(변경)조서(변경)

### ■ 지구단위계획구역 결정(변경)조서

도면표시 번 호	구역명	위 치	면 적 (m <sup>2</sup> )			비고
			기정	변경	변경후	
19	둔전지구	돌산읍 둔전 일원	168,000	감) 168,000	-	주거형

### ■ 지구단위계획구역 결정(변경)사유서

구 분	도 면 표시번호	변 경 내 용	결정(변경)사유
폐 지	19	○지구단위계획구역 폐지 - A : 168,000m <sup>2</sup>	○장기미집행 시설 실효(2023.1.1.) 도래에 따라 집행 계획 부재로 인한 지구단위계획 수립지침상 시설 기준에 불부합하는 지구단위계획구역 폐지

나. 지구단위계획에 관한 도시관리계획 결정(변경)조서(변경)

① 기반시설의 배치와 규모에 관한 도시관리계획 결정(변경)조서(변경)

(1) 교통시설(변경)

(가) 도로 결정(변경)조서

■ 도로 결정(변경)조서

구분	규 모				기 능	연 장 (m)	기 점	종 점	사용형태	비 고
	등급	류별	번호	폭원 (m)						
기정	중로	3	101	12~15	집산도로	19,661	대2-3 (평사리 1538-4목)	신복리 840-7전	일반도로	
폐지	소로	1	276	10	집산도로	484	중3-101 (둔전리 880-3도)	둔전리 718-1전	일반도로	
폐지	소로	3	800	6	국지도로	146	중3-101 (둔전리 611-1도)	둔전리 622답	일반도로	
폐지	소로	3	801	6	국지도로	360	둔전리 637-1도	소1-276 (둔전리 719-1전)	일반도로	
폐지	소로	3	802	6	국지도로	83	중3-101 (둔전리 616-2도)	소3-803 (둔전리 617-3잡)	일반도로	
폐지	소로	3	803	6	국지도로	287	중3-101 (둔전리 592-4도)	소1-276 (둔전리 875-1전)	일반도로	
폐지	소로	3	804	6	국지도로	148	소1-276 (둔전리 741-3전)	소3-805 (둔전리 675-1답)	일반도로	
폐지	소로	3	805	6	국지도로	178	소3-803 (둔전리 585전)	둔전리 671-2도	일반도로	
폐지	소로	3	806	6	국지도로	143	소1-276 (둔전리 769-1대)	둔전리 809-2도	일반도로	
폐지	소로	3	807	6	국지도로	154	소3-806 (둔전리 794-2도)	소3-808 (둔전리 255-2도)	일반도로	
폐지	소로	3	808	6	국지도로	134	소1-276 (둔전리 722-3도)	소3-809 (둔전리 260답)	일반도로	
폐지	소로	3	809	6	국지도로	343	소1-276 (둔전리 519-1전)	둔전리 218-1전	일반도로	

## ■ 도로 결정(변경)사유서

변경전 도로명	변경후 도로명	결정(변경)내용	결정(변경)사유
소로 1-276	—	○ 도로 폐지(B=10m, L=484m)	○둔전 지구단위계획 폐지로 조성계획 미수립 미집행도로 폐지
소로 3-800	—	○ 도로 폐지(B=6m, L=146m)	○둔전 지구단위계획 폐지로 조성계획 미수립 미집행도로 폐지
소로 3-801	—	○ 도로 폐지(B=6m, L=360m)	○둔전 지구단위계획 폐지로 조성계획 미수립 미집행도로 폐지
소로 3-802	—	○ 도로 폐지(B=6m, L=83m)	○둔전 지구단위계획 폐지로 조성계획 미수립 미집행도로 폐지
소로 3-803	—	○ 도로 폐지(B=6m, L=287m)	○둔전 지구단위계획 폐지로 조성계획 미수립 미집행도로 폐지
소로 3-804	—	○ 도로 폐지(B=6m, L=148m)	○둔전 지구단위계획 폐지로 조성계획 미수립 미집행도로 폐지
소로 3-805	—	○ 도로 폐지(B=6m, L=178m)	○둔전 지구단위계획 폐지로 조성계획 미수립 미집행도로 폐지
소로 3-806	—	○ 도로 폐지(B=6m, L=143m)	○둔전 지구단위계획 폐지로 조성계획 미수립 미집행도로 폐지
소로 3-807	—	○ 도로 폐지(B=6m, L=154m)	○둔전 지구단위계획 폐지로 조성계획 미수립 미집행도로 폐지
소로 3-808	—	○ 도로 폐지(B=6m, L=134m)	○둔전 지구단위계획 폐지로 조성계획 미수립 미집행도로 폐지
소로 3-809	—	○ 도로 폐지(B=6m, L=343m)	○둔전 지구단위계획 폐지로 조성계획 미수립 미집행도로 폐지

### (2) 공공문화체육시설(변경없음)

② 가구 및 획지의 규모와 구성에 관한 도시관리계획 결정(변경)조서(폐지)

③ 건축물에 대한 용도·건폐율·용적률·높이 등에 관한 도시관리계획 결정(변경)조서(폐지)

## 7. 죽포지구

가. 지구단위계획구역에 관한 도시관리계획 결정(변경)조서(변경)

### ■ 지구단위계획구역 결정(변경)조서

도면표시 번호	구역명	위 치	면 적 (㎡)			비고
			기정	변경	변경후	
20	죽포지구	돌산읍 죽포 일원	136,000	감) 136,000	—	주거형

### ■ 지구단위계획구역 결정(변경)사유서

구 분	도 면 표시번호	변 경 내 용	결정(변경)사유
폐 지	20	○ 지구단위계획구역 폐지 - A : 136,000㎡	○ 장기미집행 시설 실효(2023.1.1.) 도래에 따라 집행 계획 부재로 인한 지구단위계획 수립지침상 시설 기준에 불부합하는 지구단위계획구역 폐지

나. 지구단위계획에 관한 도시관리계획 결정(변경)조서(변경)

① 기반시설의 배치와 규모에 관한 도시관리계획 결정(변경)조서(변경)

(1) 교통시설(변경)

(가) 도로 결정(변경)조서

■ 도로 결정(변경)조서

구분	규 모				기 능	연 장 (m)	기 점	종 점	사용형태	비 고
	등급	류별	번호	폭원 (m)						
폐지	소로	1	279	10	집산도로	238	소1-279 (죽포리 918-3도)	소3-810 (죽포리 1713-3도)	일반도로	
폐지	소로	2	1028	8	집산도로	50	죽포리 1485-3도	죽포리 1480답	일반도로	
폐지	소로	3	810	6	국지도로	693	소1-279 (죽포리 1657-1대)	소3-812 (죽포리 766-6대)	일반도로	
폐지	소로	3	811	6	국지도로	126	소1-279 (죽포리 1673-1대)	소3-812 (죽포리 754-7도)	일반도로	
폐지	소로	3	813	6	국지도로	90	소3-810 (죽포리 1524-1대)	소3-810 (죽포리 1623학)	일반도로	
폐지	소로	3	814	6	국지도로	127	소1-278 (죽포리 1444-1도)	소3-810 (죽포리 1382-2도)	일반도로	
폐지	소로	3	815	6	국지도로	162	소1-279 (죽포리 880-5도)	소3-814 (죽포리 1432대)	일반도로	
폐지	소로	3	816	6	국지도로	16	소2-1028 (죽포리 1071-2도)	죽포리 1071-2도	일반도로	

■ 도로 결정(변경)사유서

변경전 도로명	변경후 도로명	결정(변경)내용	결정(변경)사유
소로 1-279	—	○ 도로 폐지(B=10m, L=238m)	○ 죽포 지구단위계획 폐지로 조성계획 미수립 미집행도로 폐지
소로 2-1028	—	○ 도로 폐지(B=8m, L=50m)	○ 죽포 지구단위계획 폐지로 조성계획 미수립 미집행도로 폐지
소로 3-810	—	○ 도로 폐지(B=6m, L=693m)	○ 죽포 지구단위계획 폐지로 조성계획 미수립 미집행도로 폐지
소로 3-811	—	○ 도로 폐지(B=6m, L=126m)	○ 죽포 지구단위계획 폐지로 조성계획 미수립 미집행도로 폐지
소로 3-813	—	○ 도로 폐지(B=6m, L=90m)	○ 죽포 지구단위계획 폐지로 조성계획 미수립 미집행도로 폐지
소로 3-814	—	○ 도로 폐지(B=6m, L=127m)	○ 죽포 지구단위계획 폐지로 조성계획 미수립 미집행도로 폐지
소로 3-815	—	○ 도로 폐지(B=6m, L=162m)	○ 죽포 지구단위계획 폐지로 조성계획 미수립 미집행도로 폐지
소로 3-816	—	○ 도로 폐지(B=6m, L=16m)	○ 죽포 지구단위계획 폐지로 조성계획 미수립 미집행도로 폐지

(2) 공공문화체육시설(변경없음)

② 가구 및 획지의 규모와 조성에 관한 도시관리계획 결정(변경)조서(폐지)

③ 건축물에 대한 용도·건폐율·용적률·높이 등에 관한 도시관리계획 결정(변경)조서(폐지)



## 8. 두문포지구

### 가. 지구단위계획구역에 관한 도시관리계획 결정(변경)조서(변경)

#### ■ 지구단위계획구역 결정(변경)조서

도면표시 번 호	구역명	위 치	면 적 (㎡)			비고
			기정	변경	변경후	
21	두문포지구	돌산읍 두문포 일원	52,000	감) 52,000	—	주거형

#### ■ 지구단위계획구역 결정(변경)사유서

구 분	도 면 표시번호	변 경 내 용	결정(변경)사유
폐 지	21	○ 지구단위계획구역 폐지 - A : 52,000㎡	○ 장기미집행 시설 실효(2023.1.1.) 도래에 따라 집행 계획 부재로 인한 지구단위계획 수립지침상 시설 기준에 불부합하는 지구단위계획구역 폐지

### 나. 지구단위계획에 관한 도시관리계획 결정(변경)조서(변경)

#### ① 기반시설의 배치와 규모에 관한 도시관리계획 결정(변경)조서(변경)

##### (1) 교통시설(변경)

##### (가) 도로 결정(변경)조서

#### ■ 도로 결정(변경)조서

구분	규 모				기 능	연 장 (m)	기 점	종 점	사용형태	비 고
	등급	류별	번호	폭원 (m)						
폐지	소로	2	1029	8	집산도로	225	죽포리 62-5도	죽포리 172-9도	일반도로	
폐지	소로	2	1030	8	집산도로	87	죽포리 167-3답	죽포리 1813도	일반도로	
폐지	소로	3	817	6	국지도로	216	소1-281 (죽포리 155-12도)	소2-1029 (죽포리 140-1답)	일반도로	
폐지	소로	3	818	6	국지도로	55	소2-1029 (죽포리 140-12대)	소3-819 (죽포리 133-4전)	일반도로	
폐지	소로	3	819	6	국지도로	192	소1-281 (죽포리 1181구)	소3-817 (죽포리 121-1대)	일반도로	
폐지	소로	3	820	6	국지도로	69	소1-281 (죽포리 172-9도)	소3-822 (죽포리 178-1전)	일반도로	
폐지	소로	3	821	6	국지도로	116	소3-820 (죽포리 167-4답)	소3-822 (죽포리 173-1대)	일반도로	
폐지	소로	3	822	6	국지도로	242	소2-1030 (죽포리 183전)	소2-1029 (죽포리 172-5대)	일반도로	

## 도로 결정(변경)사유서

변경전 도로명	변경후 도로명	결정(변경)내용	결정(변경)사유
소로 2-1029	—	○ 도로 폐지(B=8m, L=225m)	○ 두문포 지구단위계획 폐지로 조성계획 미수립 미집행도로 폐지
소로 2-1030	—	○ 도로 폐지(B=8m, L=87m)	○ 두문포 지구단위계획 폐지로 조성계획 미수립 미집행도로 폐지
소로 3-817	—	○ 도로 폐지(B=6m, L=216m)	○ 두문포 지구단위계획 폐지로 조성계획 미수립 미집행도로 폐지
소로 3-818	—	○ 도로 폐지(B=6m, L=55m)	○ 두문포 지구단위계획 폐지로 조성계획 미수립 미집행도로 폐지
소로 3-819	—	○ 도로 폐지(B=6m, L=192m)	○ 두문포 지구단위계획 폐지로 조성계획 미수립 미집행도로 폐지
소로 3-820	—	○ 도로 폐지(B=6m, L=69m)	○ 두문포 지구단위계획 폐지로 조성계획 미수립 미집행도로 폐지
소로 3-821	—	○ 도로 폐지(B=6m, L=116m)	○ 두문포 지구단위계획 폐지로 조성계획 미수립 미집행도로 폐지
소로 3-822	—	○ 도로 폐지(B=6m, L=242m)	○ 두문포 지구단위계획 폐지로 조성계획 미수립 미집행도로 폐지

### (2) 공공문화체육시설(변경없음)

② 가구 및 획지의 규모와 조성에 관한 도시관리계획 결정(변경)조서(폐지)

③ 건축물에 대한 용도·건폐율·용적률·높이 등에 관한 도시관리계획 결정(변경)조서(폐지)

## 9. 거문지구

가. 지구단위계획구역에 관한 도시관리계획 결정조서(변경없음)

나. 지구단위계획에 관한 도시관리계획 결정(변경)조서(변경)

① 용도지역·용도지구의 세분 및 변경에 관한 도시관리계획 결정조서(변경없음)

② 기반시설의 배치와 규모에 관한 도시관리계획 결정(변경)조서(변경)

### (1) 교통시설(변경)

(가) 도로 결정(변경)조서

#### 도로 결정(변경)조서

구분	규 모				기 능	연 장 (m)	기 점	종 점	사용형태	비 고
	등급	류별	번호	폭원 (m)						
기정	소로	3	825	6	국지도로	474	소3-831 (거문리 93대)	소3-826 (거문리 106-32잡)	일반도로	
변경	소로	3	825	6	국지도로	466	소3-831 (거문리 93대)	소3-826 (거문리 106-32잡)	일반도로	

## ■ 도로 결정(변경)사유서

변경전 도로명	변경후 도로명	결정(변경)내용	결정(변경)사유
소로 3-825	소로 3-825	○도로 노선 및 연장 변경 - L=474m→466m (감) 8m	○부정형의 도로 선형 정비를 통한 합리적 토지이용 도모

(2) 유통 및 공급시설(변경없음)

(3) 공공문화체육시설(변경없음)

③ 가구·획지의 규모와 조성에 관한 도시관리계획 결정조서(변경없음)

④ 건축물에 대한 용도·건폐율·용적률·높이 등에 관한 도시관리계획 결정(변경)조서(변경)

## ■ 주거용지(변경)

가구번호	위치	구분	계 획 내 용				비고
			기 정		변 경		
9	주거용지	용 도	지정	○ 「국토의 계획 및 이용에 관한 법률 시행령 별표5」 및 「여수시 도시 계획조례 별표4」 에 의하여 제2종 일반주거지역 내에서 건축할 수 있는 시설	지정	○ 「국토의 계획 및 이용에 관한 법률 시행령」 별표5 및 「여수시 도시 계획조례」 별표4에 의하여 제2종 일반주거지역 내에서 건축할 수 있는 시설 ○ 「건축법시행령」 별표1 제8조 운수시설 중 항만시설(항만법 등)	
			불허	○ 지정용도 이외의 시설	불허	○ 지정용도 이외의 시설	
		건폐율	60% 이하		60% 이하		
		용적률	100% 이하		100% 이하		
		높 이	5층 이하		5층 이하		
		건축선	-		-		

## ■ 녹지용지(변경)

가구번호	위치	구분	계 획 내 용				비고
			기 정		변 경		
12	녹지용지	용 도	지정	○ 「국토의 계획 및 이용에 관한 법률 시행령」 별표17 및 「여수시 도시 계획조례」 별표16에 의하여 자연 녹지지역 내에서 건축할 수 있는 시설	지정	○ 「국토의 계획 및 이용에 관한 법률 시행령」 별표17 및 「여수시 도시 계획조례」 별표16에 의하여 자연 녹지지역 내에서 건축할 수 있는 시설 ○ 「건축법시행령」 별표1 제8조 운수시설 중 항만시설(항만법 등)	
			불허	○ 지정용도 이외의 시설	불허	○ 지정용도 이외의 시설	
		건폐율	20% 이하		20% 이하		
		용적률	100% 이하		100% 이하		
		높 이	4층 이하		4층 이하		
		건축선	-		-		

## 10. 해안경관권역지구

가. 지구단위계획구역에 관한 도시관리계획 결정조서(변경없음)

나. 지구단위계획에 관한 도시관리계획 결정(변경)조서(변경)

① 용도지역·용도지구의 세분 및 변경에 관한 도시관리계획 결정(변경)조서(변경)

(1) 용도지역 결정(변경)조서(변경)

### ■ 용도지역 결정(변경)조서

구 분		면 적(㎡)			구성비(%)			비고
		기 정	변 경	변경후	기 정	변 경	변경후	
합 계		1,033,845	-	1,033,845	100.0	-	100.0	
주거지역	소 계	420,708	-	420,708	40.7	-	40.7	
	제1종전용주거지역	61,899	-	61,899	5.9	-	5.9	
	제1종일반주거지역	237,901	-	237,901	23.0	-	23.0	
	제2종일반주거지역	109,076	감) 5,025	104,051	10.8	감) 0.7	10.1	
	준주거지역	11,832	증) 5,025	16,857	1.0	증) 0.7	1.7	
상업지역	일반상업지역	229,580	-	229,580	22.2	-	22.2	
공업지역	준공업지역	267,293	-	267,293	25.8	-	25.8	
녹지지역	자연녹지지역	116,264	-	116,264	11.3	-	11.3	

※ 여수시고시 제2018-361호(2018.12.06.) 여수 도시관리계획(지구단위계획, 도시계획시설) 결정 변경 및 지형도면고시 기준

### ■ 용도지역 결정(변경)사유서

도면 표시 번호	위 치	용도지역		면적(㎡)	용적률 (%)	결정(변경)사유
		기 정	변 경			
-	중화동 583번지 일원	제2종일반주거지역	준주거지역	5,025	250% 이하	○주거와 상업기능이 혼재된 지역 특성을 고려한 용도 지역 변경

② 기반시설의 배치와 규모에 관한 도시관리계획 결정(변경)조서(변경)

(1) 교통시설(변경)

(가) 도로 결정(변경)조서

### ■ 도로 총괄표

- 지정

류별	합계			1류			2류			3류		
	노선수 (개)	연장 (m)	면적 (㎡)	노선수 (개)	연장 (m)	면적 (㎡)	노선수 (개)	연장 (m)	면적 (㎡)	노선수 (개)	연장 (m)	면적 (㎡)
합계	64	34,689 (15,190)	650,270.7 (193,230)	14	8,521 (4,356)	156,220 (74,510)	26	17,220 (7,659)	319,095 (86,908)	24	8,948 (3,175)	174,955.7 (31,812)
대로	3	12,550 (1,070)	345,250 (28,650)	-	-	-	1	6,300 (380)	189,000 (11,400)	2	6,250 (690)	156,250 (17,250)
중로	14	13,506 (5,661)	237,080.7 (99,328)	8	7,101 (3,095)	142,020 (61,900)	4	6,105 (2,468)	91,575 (37,020)	2	300 (98)	3,485.7 (1,008)
소로	47	8,633 (8,459)	67,940 (65,252)	6	1,420 (1,261)	14,200 (12,610)	21	4,815 (4,811)	38,520 (38,488)	20	2,398 (2,387)	15,220 (14,154)

※ ( )는 구역 내 도로 연장 및 면적임

※ 여수시고시 제2020-94호(2020.04.09.) 여수 도시관리계획(지구단위계획, 도시계획시설) 결정 변경 및 지형도면승인  
고시 기준

## - 변경

류별	합계			1류			2류			3류		
	노선수 (개)	연장 (m)	면적 (㎡)	노선수 (개)	연장 (m)	면적 (㎡)	노선수 (개)	연장 (m)	면적 (㎡)	노선수 (개)	연장 (m)	면적 (㎡)
합계	66	35,202 (15,703)	653,922.7 (197,502)	14	8,521 (4,356)	156,220 (74,510)	27	17,471 (7,910)	321,103 (88,916)	25	9,210 (3,437)	176,599.7 (34,076)
대로	3	12,550 (1,070)	345,250 (28,650)	-	-	-	1	6,300 (380)	189,000 (11,400)	2	6,250 (690)	156,250 (17,250)
중로	14	13,506 (5,661)	237,080.7 (99,328)	8	7,101 (3,095)	142,020 (61,900)	4	6,105 (2,468)	91,575 (37,020)	2	300 (98)	3,485.7 (1,008)
소로	49	9,146 (8,972)	71,592 (68,924)	6	1,420 (1,261)	14,200 (12,610)	22	5,066 (5,062)	40,528 (40,496)	21	2,660 (2,649)	16,864 (15,818)

※ ( )는 구역 내 도로 연장 및 면적임

## ■ 도로 결정(변경)조서

구분	규 모				기 능	연 장 (m)	기 점	종 점	사용형태	비 고
	등급	류별	번호	폭원 (m)						
기정	소로	3	98	4	국지도로	84	소3-150 (군자동 560도)	중3-1 (군자동 581-1도)	일반도로	
변경	소로	3	98	5	국지도로	56	주차장52 (중앙동 510대)	중3-1 (군자동 381대)	일반도로	
폐지	소로	3	150	6	국지도로	86	중3-7 (중앙동 498-1도)	소3-98 (중앙동 510대)	일반도로	
신설	소로	2	1504	8	국지도로	251	중1-2 (종화동 407도)	소2-505 (종화동 756-11대)	일반도로	
신설	소로	3	1181	4	국지도로	216	대3-3 (남산동 405대)	대3-3 (남산동 235-1도)	일반도로	
신설	소로	3	1182	6	국지도로	160	(교동 667대)	교동 229종	일반도로	

## ■ 도로 결정(변경)사유서

변경전 도로명	변경후 도로명	결정(변경)내용	결정(변경)사유
소로3-98	소로3-98	○노선 변경 및 오기입 정정 - L=84m, B=4m → L=56m, B=5m	○중앙동 일원 주차난 해결 및 이용객의 안전, 편의 확보를 위한 주차장 변경에 따른 도로 노선 변경, 폭원 오기입 정정
소로3-150	-	○도로 폐지 - B=6m, L=86m	○중앙동 일원 주차난 해결 및 이용객의 안전, 편의 확보를 위한 주차장 변경에 따른 도로 폐지
-	소로2-1504	○도로 신설 - B=8m, L=251m	○교통취약지역 생활여건 개선 및 새들마을- 낭만포차 간 교통혼잡 해소를 위한 우회도로 개설
-	소로3-1181	○도로 신설 - B=4m, L=216m	○남산동 지역 주민의 교통 접근성, 편의성 및 안전성 확보를 위한 국지도로 개설
-	소로3-1182	○도로 신설 - B=6m, L=160m	○교동 일원 주차난 해결 및 이용객의 안전, 편의 확보를 위한 주차장 변경에 따른 도로 신설

(나) 주차장 결정(변경)조서

■ 주차장 결정(변경)조서

구 분	도 표시번호	시설명	위 치	면 적(m <sup>2</sup> )			최 결정일	비고
				기 정	변 경	변경후		
변 경	52	주차장	중앙동 511차	2,797	증) 2,039	4,836	여수시-85 (06.06.13.)	
신 설	175	주차장	교동 669대	-	증) 2,478	2,478		
신 설	176	주차장	중앙동 280대	-	증) 4,906	4,906		

■ 주차장 결정(변경)사유서

도 표시번호	시설명	변경내용	변경사유
52	주차장	○ 주차장 확장(2,797m <sup>2</sup> →4,836m <sup>2</sup> )	○ 중앙동 일원 주차난 해결 및 이용객의 안전, 편의 확보를 위한 주차장 추가 확보
175	주차장	○ 주차장 신설(2,478m <sup>2</sup> )	○ 교동 일원 주차난 해결 및 이용객의 안전, 편의 확보를 위한 주차장 신설
176	주차장	○ 주차장 신설(4,906m <sup>2</sup> )	○ 중앙동 일원 주차난 해결 및 이용객의 안전, 편의 확보를 위한 주차장 추가 확보

③ 가구 및 획지의 규모와 조성에 관한 도시관리계획 결정(변경)조서(변경없음)

(1) 가구 및 획지계획(변경없음)

구 분	계 획 내 용	비 고
가구 및 획지	<ul style="list-style-type: none"> <li>○ 경관자원을 살리기 위한 보전형 지구단위계획으로 지역특성을 고려하여 도로로 둘러싸인 일단의 가구 수 개를 구역으로 설정하여, 가구 및 획지계획을 대체토록 함</li> <li>○ 구역별 특성에 따라, 주거관리, 상업 활성화, 관광기능 유도 자연경관 4개 구역으로 구분</li> </ul>	

(2) 공동개발(변경없음)

구 분	내 용	비 고
자율적(선택적) 공동개발	<ul style="list-style-type: none"> <li>○ 구역별 2필지 이상 자율적 공동개발 허용</li> <li>○ 과소필지, 부정형, 맹지, 전면 폭 너비가 지나치게 좁은 필지, 인접 대지와 소유주가 동일한 경우</li> <li>○ 현행도로를 포함, 형태부정형, 인접필지가 맹지가 되는 경우는 불허함</li> </ul>	○ 대상지 내 필지는 대지의 분할제한 규모 이하의 필지가 다수로써 인접 필지의 동일소유는 자율적 공동 개발 권장

④ 건축물에 대한 용도·건폐율·용적률·높이 등에 관한 도시관리계획 결정(변경)조서(변경)

(1) 구역별 건축물 용도계획(변경)

(가) 주거관리구역 (A6-2)(신설)

구 분		건축법상 용도분류	비고
허용 용도	단독주택	○ 단독주택, 다중주택, 다가구주택, 공관	
	공동주택	○ 연립주택, 다세대주택	
	제1종 근린생활시설	○ 소매점 ○ 휴게음식점, 제과점 등 ○ 이용원, 미용원, 목욕장, 세탁소 등 ○ 의원, 치과의원, 한의원, 침술원, 접골원 등 ○ 탁구장, 체육도장 ○ 지역자치센터, 파출소, 소방서 등 공공업무시설 ○ 마을회관, 마을공동작업소, 마을공동구판장 등 ○ 변전소, 도시가스배관시설, 통신용시설 등 ○ 금융업소, 부동산중개사무소 등 일반업무시설	○ 건축법시행령 [별표1] 3호 가, 나, 다, 라, 마, 바, 사, 아, 자목
	제2종 근린생활시설	○ 공연장(극장, 영화관 등) ○ 종교집회장 ○ 자동차영업소 ○ 서점 ○ 사진관, 표구점 ○ 청소년게임제공업소 등 ○ 휴게음식점, 제과점 등 ○ 일반음식점 ○ 장의사, 동물병원, 동물미용실 ○ 학원, 교습소, 직업훈련소 ○ 독서실, 기원 ○ 테니스장, 체력단련장 등 ○ 금융업소, 부동산중개사무소 등 일반업무시설 ○ 다중생활시설 ○ 제조업소, 수리점 ○ 노래연습장(안마시술소 제외)	○ 건축법시행령 [별표1] 4호 가, 나, 다, 라, 바, 사, 아, 자, 차, 카, 타, 파, 하, 거, 너, 러목
	문화 및 집회시설	○ 공연장, 집회장, 관람장, 전시장	
	종교시설	○ 종교집회장	
	의료시설	○ 병원	
	교육연구시설	○ 유치원, 초등학교, 중학교, 고등학교 ○ 교육원, 직업훈련소, 학원, 도서관	
	노유자시설	○ 아동관련시설, 노인복지시설, 사회복지시설 및 근로복지시설	
	운동시설	○ 탁구장 등(실외골프연습장 제외), 체육관	
	업무시설	○ 공공업무시설, 일반업무시설	
	숙박시설	○ 공원·녹지 또는 지형지물에 의해 주택밀집지역과 차단되거나 주택 밀집지역으로부터 30미터이상 떨어져 있는 대지에 건축하는 생활숙박 시설	
	공장	○ 공장 중 인쇄업, 봉제업 등	
	위험물저장 및 처리시설	○ 주유소 및 석유판매소, 액화가스 취급소 등	*해당 건축물은 시가지경관지구 내 설치 불가
	자동차 관련시설	○ 주차장, 세차장	
	기타	○ 관광진흥법에 따라 사업계획이 승인된 관광숙박시설	
불허용도		○ 허용용도 외 용도	

(2) 건축물 밀도 및 높이에 관한 결정조서(변경)

(가) 건폐율 계획

－ 지정

구 분		건폐율(%)	비고
주거관리구역	A1	50	제1종전용주거지역
	A2, A3, A4, A5-1, A5-2	60	제1종일반주거지역, 제2종일반주거지역
	A6	70	준주거지역
상업활성화구역	B1, B2-1, B2-2, B3, B4-1, B4-2	80	일반상업지역
관광기능유도구역	C1, C2	70	준공업지역
자연경관구역	D1, D3	20	자연녹지지역
	D2	60	자연녹지지역, 자연취락지구

－ 변경

구 분		건폐율(%)	비고
주거관리구역	A1	50	제1종전용주거지역
	A2, A3, A4, A5-1, A5-2	60	제1종일반주거지역, 제2종일반주거지역
	A6	70	준주거지역
	A6-2	70	
상업활성화구역	B1, B2-1, B2-2, B3, B4-1, B4-2	80	일반상업지역
관광기능유도구역	C1, C2	70	준공업지역
자연경관구역	D1, D3	20	자연녹지지역
	D2	60	자연녹지지역, 자연취락지구

(나) 용적률 계획

－ 지정

구 분		용적률(%)	비고
주거관리구역	A1	100	제1종전용주거지역
	A2, A3, A4	200	제1종일반주거지역
	A5-1, A5-2	250	제2종일반주거지역
	A6	500	준주거지역
상업활성화구역	B1, B2-1, B2-2, B3, B4-1, B4-2	1,000	일반상업지역
관광기능유도구역	C1, C2	400	준공업지역
자연경관구역	D1, D2, D3	100	자연녹지지역

－ 변경

구 분		용적률(%)	비고
주거관리구역	A1	100	제1종전용주거지역
	A2, A3, A4	200	제1종일반주거지역
	A5-1, A5-2	250	제2종일반주거지역
	A6	500	준주거지역
	A6-2	250	
상업활성화구역	B1, B2-1, B2-2, B3, B4-1, B4-2	1,000	일반상업지역
관광기능유도구역	C1, C2	400	준공업지역
자연경관구역	D1, D2, D3	100	자연녹지지역



(다) 건축물 높이(층수) 계획

－ 지정

구 분		최고높이(m)	최고층수	비고
주거관리구역	A1, A2, A3	12	3층	시가지경관지구
	A4	－	4층	
	A5-1	－ (12m)	－ (3층)	( ) : 시가지경관지구
	A5-2	－		
	A6	20m		고도지구
상업활성화구역	B1	－ (20m)	－	( ) : 고도지구
	B2-1, B2-2	－ (13m, 20m)	－	( ) : 고도지구
	B3	－ (13m, 20m)	－	( ) : 고도지구
	B4-1, B4-2	－	－	
관광기능유도구역	C1	12m, 16m, 20m	－	고도지구
	C2	12m, 16m, 20m	－	고도지구
자연경관구역	D1, D2	12m	4층	고도지구
	D3	12m	3층	특별경관지구

－ 변경

구 분		최고높이(m)	최고층수	비고
주거관리구역	A1, A2, A3	12	3층	시가지경관지구
	A4	－	4층	
	A5-1	－ (12m)	－ (3층)	( ) : 시가지경관지구
	A5-2	－		
	A6	20m		고도지구
	A6-2	－ (12m)	－ (3층)	( ) : 시가지경관지구
상업활성화구역	B1	－ (20m)	－	( ) : 고도지구
	B2-1, B2-2	－ (13m, 20m)	－	( ) : 고도지구
	B3	－ (13m, 20m)	－	( ) : 고도지구
	B4-1, B4-2	－	－	
관광기능유도구역	C1	12m, 16m, 20m	－	고도지구
	C2	12m, 16m, 20m	－	고도지구
자연경관구역	D1, D2	12m	4층	고도지구
	D3	12m	3층	특별경관지구

※ 인접한 지역에 문화재 등이 있어 관련법에 의해 높이 제한이 적용되는 경우 이를 준수하여야 하며, 관련법에 의한 높이제한이 지구단위계획에서 제시된 높이보다 강화된 기준일 경우 이를 우선 적용

※ 거북선대교 남단, 돌산대교 주변의; 최고 높이는 지구단위계획에서 정한 높이 이외에 용도지구에서 정한 교량상판 하부 미만을 따름

※ A4구역(제1종일반주거지역)의 층수는 「주택법 시행령」 제10조제1항제2호에 따른 단지형 연립주택 및 같은 항 제3호에 따른 단지형 다세대주택인 경우에는 5층 이하를 말하며, 단지형 연립주택의 1층 전부를 필로티 구조로 하여 주차장으로 사용하는 경우에는 필로티 부분을 층수에서 제외하고, 단지형 다세대주택의 1층 바닥면적의 2분의 1 이상을 필로티 구조로 하여 주차장으로 사용하고 나머지 부분을 주택 외의 용도로 쓰는 경우에는 해당 층을 층수에서 제외

⑤ 건축물의 형태, 색채 및 외관에 관한 도시관리계획 결정(변경)조서(변경)

(1) 주거관리구역

-기정 (A3, A4, A5-1)

구 분	계 획 내 용	비 고
지붕 및 외벽	<ul style="list-style-type: none"> <li>○ A3구역의 건축물 지붕은 경사지붕을 원칙으로 하며, 경사도는 최소 1:4 이상~최대 1:3 이하로 하고, 지붕면적은 70% 이상 확보</li> <li>○ A4, A5-1구역의 건축물 지붕은 경사지붕을 권장하며, 경사도는 최소 1:4 이상~최대 1:3 이하, 면적은 40% 이상 확보</li> <li>○ 옥상에 실외기나 적재물이 보이지 않도록 조성</li> <li>○ 공동주택의 저층부 3개층은 조화를 고려하여 저채도의 친환경 소재로 마감</li> <li>○ 벽돌, 석재, 돌담 등 자연소재 사용을 원칙으로 하되 지정된 색상 범위 내에서 페인트 마감은 허용</li> </ul>	
색채	<ul style="list-style-type: none"> <li>○ 은은한 이미지의 정주성을 강조하는 PB-GY계열을 적용하고, 지붕은 재료에 따라 RP-Y 계열로 광이 나지 않는 점토나 콘크리트 소재로 사용, 평지붕도 유사색 적용</li> <li>○ A3지역의 고층건물은 위압감을 감소시킬 수 있도록 명도차를 활용한 단계적 사용</li> <li>○ A3지역의 지붕은 지역 컨셉에 따라 R-Y계열의 고채로 8~12를 적용</li> </ul>	
출입구 및 경계부	<ul style="list-style-type: none"> <li>○ 주택의 상가활용시 가로변에 면한 입면의 1층은 입면적 60%이상 쇼윈도우를 확보하여 판매시설 이미지 부여</li> <li>○ 가로변으로 출입구 설치시 보행자의 원활한 통행을 위해 출입구를 1m 이상 들여 조성하거나, 미단이 문을 설치</li> <li>○ 옥상, 벽면, 자투리 공간에 녹화를 권장하고 사면부에는 녹화 및 식재림 조성</li> </ul>	

- 변경 (A3, A4, A5-1, A6-2)

구 분	계 획 내 용	비 고
지붕 및 외벽	<ul style="list-style-type: none"> <li>○ A3구역의 건축물 지붕은 경사지붕을 원칙으로 하며, 경사도는 최소 1:4 이상~최대 1:3 이하로 하고, 지붕면적은 70% 이상 확보</li> <li>○ A4, A5-1, A6-2구역의 건축물 지붕은 경사지붕을 권장하며, 경사도는 최소 1:4 이상~최대 1:3 이하, 면적은 40% 이상 확보</li> <li>○ 옥상에 실외기나 적재물이 보이지 않도록 조성</li> <li>○ 공동주택의 저층부 3개층은 조화를 고려하여 저채도의 친환경 소재로 마감</li> <li>○ 벽돌, 석재, 돌담 등 자연소재 사용을 원칙으로 하되 지정된 색상 범위 내에서 페인트 마감은 허용</li> </ul>	
색채	<ul style="list-style-type: none"> <li>○ 은은한 이미지의 정주성을 강조하는 PB-GY계열을 적용하고, 지붕은 재료에 따라 RP-Y 계열로 광이 나지 않는 점토나 콘크리트 소재로 사용, 평지붕도 유사색 적용</li> <li>○ A3지역의 고층건물은 위압감을 감소시킬 수 있도록 명도차를 활용한 단계적 사용</li> <li>○ A3지역의 지붕은 지역 컨셉에 따라 R-Y계열의 고채로 8~12를 적용</li> </ul>	
출입구 및 경계부	<ul style="list-style-type: none"> <li>○ 주택의 상가활용시 가로변에 면한 입면의 1층은 입면적 60%이상 쇼윈도우를 확보하여 판매시설 이미지 부여</li> <li>○ 가로변으로 출입구 설치시 보행자의 원활한 통행을 위해 출입구를 1m 이상 들여 조성하거나, 미단이 문을 설치</li> <li>○ 옥상, 벽면, 자투리 공간에 녹화를 권장하고 사면부에는 녹화 및 식재림 조성</li> </ul>	

⑥ 기타사항에 관한 도시관리계획 결정조서(변경없음)

## 여수 도시계획시설(공원)사업 실시계획(변경)인가 고시

「국토의 계획 및 이용에 관한 법률」제88조, 제91조, 같은 법 시행령 제97조, 제100조 및 「전라남도 사무위임 조례」제2조에 따라 여수 도시계획시설(공원)사업 실시계획(변경)인가 하고 다음과 같이 고시합니다.

2021. 11. 11.

### 여 수 시 장

1. 사업시행지의 위치(변경없음): 여수시 읍촌면 신흥리 13-57번지 일원

2. 사업의 종류 및 명칭(변경없음)

가. 종 류 : 여수도시계획시설(역사공원)사업

나. 명 칭 : 손양원목사 유적공원 조성사업

3. 사업의 면적 또는 규모(변경없음)

가. 면 적 : 39,917m<sup>2</sup>

나. 규 모

구 분		토지이용계획	면적 (㎡)	비 고
합 계		-	39,917	-
공 원 시 설	도로 및 광장	6,993	진입도로, 중앙광장 등	
	조경시설	6,617	잔디마당 및 산책로	
	교양시설	3,733	기념관, 순교자묘지 등	
	공원 관리시설	836	주차장, 화장실	
	운동시설	31	운동시설	
녹 지		21,707	녹지, 원형녹지	

4. 사업시행자의 성명 및 주소(변경없음)

가. 성 명: 여수시장

나. 주 소: 여수시 시청로 1(학동)

5. 사업시행기간(변경)

- 기정: 2011. 6. 13. ~ 2021. 6. 30.

- 변경: 2011. 6. 13. ~ 2022. 6. 30.

6. 수용 또는 사용할 토지 또는 건물의 소재지·지번·지목 및 면적, 소유권과 소유권외의 권리의 명세 및 그 소유자·권리자의 성명·주소(변경없음): 붙임 참조

7. 공공시설 등의 귀속 및 양도에 관한 사항(변경없음): 해당없음

8. 기타 자세한 사항은 여수시 관광과(☎061-659-5337) 및 도시계획과(☎061-659-4014)로 문의하여 주시기 바랍니다.

□ 수용 또는 사용할 토지 또는 건물의 소재지, 지번, 지목 및 면적, 소유권과 소유권이외의 권리의 명세 및 그 소유자, 권리자의 성명, 주소

○ 토지조서

연번	토 지 소재지	지 번	지목	지적 면적 (㎡)	편입 면적 (㎡)	소 유 자		소유권이외의 권리자			비고
						주 소	성 명	권리 내용	성명	주소	
1	울춘면 신평리	13-138	잡	767	767	시청로 1	여수시				
2	울춘면 신평리	13-139	답	66	66	전남남도 여수시 울춘면 신평리	애양원				
3	울춘면 신평리	13-226	임	12	12	시청로 1	여수시				
4	울춘면 신평리	13-159	임	26	5	울춘면 신평리 1	김용중				
5	울춘면 신평리	13-161	임	420	33	울춘면 신평리 1	김용중				
6	울춘면 신평리	13-167	임	53	53	시청로 1	여수시				
7	울춘면 신평리	13-168	임	410	410	시청로 1	여수시				
8	울춘면 신평리	13-169	임	450	450	전남남도 여수시 울춘면 신평리	애양원교회				
9	울춘면 신평리	13-170	대	721	721	전남남도 여수시 울춘면 신평리	애양원교회				
10	울춘면 신평리	13-172	임	384	384	시청로 1	여수시				
11	울춘면 신평리	13-173	임	367	367	전남남도 여수시 울춘면 신평리	애양원교회				
12	울춘면 신평리	13-174	임	96	96	시청로 1	여수시				
13	울춘면 신평리	13-177	대	539	539	시청로 1	여수시				
14	울춘면 신평리	13-178	임	271	271	시청로 1	여수시				
15	울춘면 신평리	13-179	임	66	66	시청로 1	여수시				
16	울춘면 신평리	13-180	임	641	641	시청로 1	여수시				
17	울춘면 신평리	13-181	임	397	397	시청로 1	여수시				
18	울춘면 신평리	13-183	임	192	192	시청로 1	여수시				
19	울춘면 신평리	13-184	임	446	446	시청로 1	여수시				
20	울춘면 신평리	13-185	임	251	251	전남남도 여수시 울춘면 신평리	애양원교회				
21	울춘면 신평리	13-186	임	324	324	시청로 1	여수시				
22	울춘면 신평리	13-187	임	146	146	전남남도 여수시 울춘면 신평리	애양원교회				
23	울춘면 신평리	13-188	임	301	301	전남남도 여수시 울춘면 신평리	애양원교회				

연번	토 지 소재지	지 번	지목	지적 면적 (㎡)	편입 면적 (㎡)	소 유 자		소유권이외의 권리자			비고
						주 소	성 명	권리 내용	성명	주소	
24	울춘면 신평리	13-189	임	331	331	전남남도 여수시 울춘면 신평리	에양원교회				
25	울춘면 신평리	13-190	임	337	337	전남남도 여수시 울춘면 신평리	에양원교회				
26	울춘면 신평리	13-191	임	397	397	전남남도 여수시 울춘면 신평리	에양원교회				
27	울춘면 신평리	13-192	임	307	307	시청로 1	여수시				
28	울춘면 신평리	13-193	임	360	360	시청로 1	여수시				
29	울춘면 신평리	13-194	임	337	337	시청로 1	여수시				
30	울춘면 신평리	13-195	임	169	169	시청로 1	여수시				
31	울춘면 신평리	13-196	임	169	169	시청로 1	여수시				
32	울춘면 신평리	13-197	임	337	337	시청로 1	여수시				
33	울춘면 신평리	13-198	임	337	337	시청로 1	여수시				
34	울춘면 신평리	13-199	임	324	324	시청로 1	여수시				
35	울춘면 신평리	13-200	임	648	648	시청로 1	여수시				
36	울춘면 신평리	13-202	임	337	337	시청로 1	여수시				
37	울춘면 신평리	13-203	임	344	344	전남남도 여수시 울춘면 신평리	에양원교회				
38	울춘면 신평리	13-204	임	301	301	시청로 1	여수시				
39	울춘면 신평리	13-205	임	360	360	시청로 1	여수시				
40	울춘면 신평리	13-206	임	374	374	시청로 1	여수시				
41	울춘면 신평리	13-207	대	2,562	2,562	전남남도 여수시 울춘면 신평리	에양원교회				
42	울춘면 신평리	13-208	임	102	102	시청로 1	여수시				
43	울춘면 신평리	13-209	임	1,623	1,601	시청로 1	여수시				
44	울춘면 신평리	13-210	임	840	840	전남남도 여수시 울춘면 신평리	에양원교회				
45	울춘면 신평리	13-211	임	3,652	3,652	시청로 1	여수시				
46	울춘면 신평리	13-212	도	31	31	시청로 1	여수시				
47	울춘면 신평리	13-216	대	198	198	시청로 1	여수시				

연번	토 지 소재지	지 번	지목	지적 면적 (㎡)	편입 면적 (㎡)	소 유 자		소유권이외의 권리자			비고
						주 소	성 명	권리 내용	성명	주소	
48	울촌면 신평리	13-217	대	198	198	시청로 1	여수시				
49	울촌면 신평리	13-218	도	49	49	시청로 1	여수시				
50	울촌면 신평리	13-219	임	843	843	전남남도 여수시 울촌면 신평리	에양원교회				
51	울촌면 신평리	13-221	답	447	447	시청로 1	여수시				
52	울촌면 신평리	13-56	잡	1,749	1,749	전남남도 여수시 울촌면 신평리	에양원교회				
53	울촌면 신평리	13-57	임	14,222	13,887	전남남도 여수시 울촌면 신평리	에양원				
54	울촌면 신평리	16-2	답	18,509	1,051	전남남도 여수시 울촌면 신평리	에양원				
계				58,435	39,917						

## 여수 도시계획시설(공원)사업 실시계획인가 고시

「국토의 계획 및 이용에 관한 법률」제88조, 제91조, 같은 법 시행령 제97조, 제100조 및 「전라남도 사무위임 조례」제2조에 따라 여수도시계획시설(공원)사업 실시계획을 인가하고 다음과 같이 고시합니다.

2021.11.11.

### 여 수 시 장

1. 사업시행지 위치 : 여수시 웅천동 1865-1번지 일원

2. 사업종류 및 명칭

가. 종 류 : 도시계획시설(공원 : 웅천공원)사업

나. 명 칭 : 여수시립박물관 진입도로개설공사

3. 사업의 면적 또는 규모

가. 면 적 :  $A=4,977\text{m}^2$

나. 규 모 :  $L=487\text{m}$ ,  $B=4.5\sim 11.0\text{m}$

4. 사업시행자의 성명 및 주소

가. 성 명 : 여수시장

나. 주 소 : 여수시 시청로 1(학동)

5. 사업시행기간

가. 착수에정년월일 : 2021.11. (실시계획인가일로부터)

나. 준공예정년월일 : 2023.12.31.

6. 수용 또는 사용할 토지 또는 건물의 소재지·지번·지목 및 면적, 소유권과 소유권외의 권리의 명세 및 그 소유자·권리자의 성명·주소

○ 토지조서

번호	소재지	지번	지목	지적 (㎡)	편입 (㎡)	소유자		관계인			비고
						성명	주소	성명	주소	관리 관계	
1	여수시 웅천동	1865-1	공	335,644	4,977		여수시				

7. 공공시설 등의 귀속 및 양도에 관한 사항 : 해당없음

8. 기타 자세한 사항은 여수시 도시계획과(☎061-659-4011) 및 문화예술과(☎061-659-4524)로 문의하여 주시기 바랍니다.

## 도로구간(종속구간)설정 고시

「도로명주소법」 제8조제5항 및 같은 법 시행규칙 제12조 규정에 따라 도로구간(종속구간) 설정에 관한 사항을 다음과 같이 고시합니다.

2021. 11. 11.

### 여 수 시 장

1. 고 시 일 : 2021년 11월 11일
2. 고시방법 : 시보, 여수시 홈페이지
3. 고시내용 : 도로구간(종속구간) 설정에 관한 사항  
- 완월당길
4. 기타 자세한 사항은 여수시 민원지적과(☎061-659-3357)로 문의  
하시기 바랍니다.

붙임 도로구간(종속구간) 설정 조서 및 현황도 1부.



## 도로구간(종속구간) 설정 조서 및 현황도

관할구역	도로명	도로 유형	구분	도로구간		기초번호		길이 (m)	폭 (m)	간격 (m)	효력발생일	설정 사유
				시작지점	끝 지점	기초번호 시작	기초번호 끝					
여수시 소라면 대포리	완월당길	길	신규	소라면 대포리 1602-0	소라면 대포리 1529-2	25-1	25-8	79	3	20	2021.11.11.	1차 종속구간 신규 설정



도로명주소 시스템



항공영상 사진

## 여수 도시계획시설(공원)사업 실시계획(변경)인가를 위한 사전열람공고

여수 도시계획시설(공원)사업 실시계획(변경)인가 신청 건에 대하여 「국토의 계획 및 이용에 관한 법률」제90조 및 같은 법률 시행령 제99조에 따라 일반인 및 이해관계인이 열람할 수 있도록 공고 중에 있으니 의견이 있으신 분은 공고 기간 내에 서면으로 의견을 제출하여 주시기 바랍니다.

2021.11.11.

### 여 수 시 장

1. 사업시행지 위치(변경없음) : 여수시 돌산읍 우두리 335-1번지 일원
2. 사업종류 및 명칭(변경없음)
  - 가. 종 류 : 도시계획시설(공원 : 근린공원 3)사업
  - 나. 명 칭 : 돌산공원 조성공사
3. 사업의 면적 또는 규모(변경없음)
  - 가. 면 적 : 202,806㎡
  - 나. 규 모 : 공원시설(73,926㎡), 녹지 및 기타(128,880㎡)
4. 사업시행자의 성명 및 주소(변경없음)
  - 가. 성 명 : 여수시장
  - 나. 주 소 : 여수시 시청로 1(학동)
5. 사업시행기간(변경없음) : 2020. 6.25. ~ 2023.12.31.
6. 수용 또는 사용할 토지 또는 건물의 소재지·지번·지목 및 면적, 소유권과 소유권외의 권리의 명세 및 그 소유자·권리자의 성명·주소(변경) : 붙임
7. 공람기간 : 2021.11.11.~ 2021.11.25.(14일간)
8. 공람장소 : 여수시 도시계획과, 공원과
9. 기타 자세한 사항은 여수시 도시계획과(☎061-659-4011) 및 공원과(☎061-659-4634)로 문의하여 주시기 바랍니다.

☐ 수용 또는 사용할 토지 또는 건물의 소재지·지번·지목 및 면적, 소유권과 소유권이외의 권리의 명세 및 그 소유자·권리자의 성명·주소

☐ 편입토지조서(변경)

연번	소재지	지번		지목	면적		토지소유자		관계인			비고
		본번	부번		지적 (㎡)	편입 (㎡)	성 명	주 소	성 명	주소	권리 관계	
총계					238,011	202,806						
1	돌산읍 우두리	710	0009	임야	278	278	여수시					기정
2	“	711	0003	전	1140	268	최**	전라남도 여수시 돌산읍 **로 3**0-18				기정
3	“	711	0004	전	754	33	여수시					기정
4	“	711	0006	전	195	121	여수시					기정
5	“	711	0007	전	1081	1081	박**	전라남도 여수시 돌산읍 ***길 *-4				기정
6	“	711	0014	전	820	762	여수시					기정
7	“	711	0015	전	2552	2187	여수시					기정
8	“	715	0002	전	2195	135	여수시					기정
9	“	715	0004	전	744	618	여수시					기정
10	“	715	0013	전	1084	183	여수시					기정
11	“	717	0009	대	1009	196	여수시					기정
12	“	718	0004	전	317	102	여수시					기정
13	“	793	0000	전	403	403	여수시					기정
14	“	794	0017	전	3299	2154	박**	여수시 신***길 1*-4(신기동)	박**	여수시 **동 5-5 ***드빌 1*1-7**	공유	기정
									박**	서울 서초구 **동 13*5 ***아파트 3-6**	공유	
									박**	경기 과*시 **동 41 **아파트 8*8-8*	공유	
									박**	광주광역시 *구 **동 769 **아파트 1*4-6**	공유	
									서**	여수시 돌산읍 **길 5*	공유	
	“	794	0017	전	3299	2154	박**	여수시 신길남3길 1*-4(신기동)	박**	여수시 **동 5-5 ***** 1*1-7**	공유	변경
									박**	서울 서초구 **동 13*5 ***아파트 3-6**	공유	
									박**	여수시 **4길 *(안산동)	공유	
									박**	경기 과천시 **동 41 **아파트 8*8-8*	공유	
									박**	광주광역시 *구 **동 769 **아파트 1*4-6**	공유	
									서**	여수시 돌산읍 **길 5*	공유	
15	“	794	0018	대	129	129	여수시					기정
16	“	794	0019	전	1081	1069	여수시					기정
17	“	794	0020	전	1319	1319	여수시					기정
18	“	794	0021	전	317	317	여수시					기정
19	“	794	0022	답	1527	1527	여수시					기정
20	“	794	0023	전	2400	1123	김**	돌산읍 우두리 30*				기정
21	“	794	0024	대	446	27	김**	돌산읍 우두리 30*				기정
22	“	794	0032	전	1263	1263	여수시					기정
23	“	794	0033	답	1121	1121	여수시					기정
24	“	794	0034	전	833	833	여수시					기정
25	“	794	0035	전	89	89	여수시					기정
26	“	794	0036	전	3660	3660	여수시					기정
27	“	794	0037	전	774	774	여수시					기정
28	“	794	0038	전	912	912	여수시					기정
29	“	794	0039	전	1686	1232	여수시					기정
	“	794	0039	전	1686	1232	여수시		채**	전라남도 여수시 **읍 **길 7-6	공유	변경
30	“	794	0040	전	496	496	여수시					기정
31	“	794	0041	전	774	774	여수시					기정
32	“	794	0042	전	813	813	여수시					기정
33	“	794	0043	전	1884	1884	여수시					기정
34	“	794	0044	전	1230	1230	여수시					기정

연번	소재지	지번		지목	면적		토지소유자		관계인			비고
		본번	부번		지적 (㎡)	편입 (㎡)	성명	주소	성명	주소	관리 관계	
35	“	794	0045	전	178	178	여수시					기정
36	“	794	0046	대	3567	3567	여수**** 주식회사	전라남도 여수시 **로 13*(**동)				기정
37	“	794	0047	임야	420	420	국(기획재정 부)					기정
38	“	794	0048	전	896	896	여수시					기정
39	“	794	0053	전	1322	1322	여수시					기정
40	“	794	0063	전	298	298	여수시					기정
41	“	794	0073	전	1230	1230	여수시					기정
42	“	794	0081	전	1284	573	여수시					기정
43	“	794	0088	임야	40683	38086	여수시					기정
44	“	794	0089	임야	5567	5567	여수*****주 식회사	전라남도 여수시 돌산읍 **로 36**1	**은행	광주광역시 *구 **로 22*(**동)(여수지점)	근저당권	기정
									****은행	서울 ***구 은행로 1*(****동)(여수지점)	근저당권	기정
45	“	796	0032	임야	1349	175	여수***** 주식회사	전라남도 여수시 **읍 ****길 6*				기정
	“	796	0032	임야	1349	175	주식회사 ****산업	전라남도 순천시 **로 2**, 1**호(**동, ***빌딩)				변경
46	“	796	0071	전	20	20	주식회사 **	전라남도여수시****1길 13-* 2**호(*동)				기정
47	“	796	0072	전	26	26	장**	전라남도 여수시 **로6** 1**동3**호 (*동*****아파트)				기정
		796	0074	전	13	13						
		796	0075	전	51	51						
	“	796	0072	전	90	90	정**	전라남도 여수시 ***1길 7-5(**동)				변경
48	“	799	0009	전	585	585	여수시					기정
49	“	799	0011	전	595	7	문**	전라남도순천시****길89 10*동7**호(**동****아파트)				기정
50	“	799	0053	전	1801	1289	하**	전라남도 여수시 돌산읍 ****길 20-1				기정
	“	799	0053	전	1801	1289	김**	경북 경산시 **길 **-3(**동)				변경
51	“	799	0054	대	602	602	유**	여수시 돌산읍 우두리 7*-1**				기정
	“	799	0054	대	602	602	유**	여수시 돌산읍 우두리 ****길 1*-1*				변경
52	“	799	0055	전	268	268	유**	전라남도 여수시 **읍 ****길 2*-14				기정
53	“	799	0056	전	625	625	여수시					기정
54	“	799	0057	전	536	536	여수시		유**	인천 **구 *****로1**번길58, 10*동1**5호(**동)	공유	기정
									유**	서울 서초구 **로1길 112,10*동2**3호(**동,**** * 헤론)	공유	
	“	799	0057	전	536	536	여수시		유**	인천 **구 *****로1**번길58, 10*동1**5호(**동)	공유	변경
									유**	서울특별시 용산구 **로 26, 1**동 24**호(****가, 한*****드 차)	공유	
55	“	799	0058	대	602	602	여수시					기정
56	“	799	0065	공원	4170	4170	여수시					기정
57	“	799	0075	전	9248	8487	손**	서울 **구 **동 30*-86 **아파트 6**호	김**	서울 **구 **동 7*번지 **아파트 3동 5**호	공유	기정
58	“	799	0076	공원	16764	16764	여수시					기정
59	“	799	0078	도로	472	414	여수시					기정
	“	799	0078	도로	472	414	여수시		조**	대구시 **구 **동 1가 2*-3**	공유	변경
									조**	대구시 **구 **동 1가 2*-3**	공유	
									조**	여수시 **동 **1	공유	
									신용**기금	**로 1**(**동)	가압류	
									한국****공사	서울특별시 **구 ***로 45*(**동)	가압류	
									주식회사**** 신용금고	안양시 **구 **동 6*-2**	가압류	

연번	소재지	지번		지목	면적		토지소유자		관계인			비고
		본번	부번		지적 (㎡)	편입 (㎡)	성명	주소	성명	주소	관리 관계	
									**세무서	서울특별시 영등포구 ***로 2**	압류	
60	“	799	0081	전	5315	2475	문**	전라남도순천시****길8* 10*동7**호(**동****아파트)	주**	대전 **구 ****로123번길 65-38, 2**동 1**3호		기정
									이**	광주 **구 **로73번길 40,6**동9**호		
									주**	광주 **구 **로73번길 40,6**동9**호		
									이**	서울 **구 ****로14길 11,1**동2**호		
									주**	서울 **구 ****로14길 11,1**동2**호		
61	“	799	0100	대	20	20	여수시					기정
62	“	799	0101	대	56	56	여수시					기정
63	“	799	0103	대	96	96	최**	돌산읍 **리 7**--103	**새마을금고	여수시 돌산읍 **리 7**--18	가압류	기정
									신용**기금	서울 마포구 **동 2**--5(여수지점)	가압류	기정
									여수****협동 조합	여수시 **동 9**	근저당권	기정
64	“	799	0104	전	496	79	김**	경기도 **시 **읍****로 64,11**동 7**호				기정
	“	799	227	전	79	79	여수시				분할	변경
65	“	799	0130	대	624	624	여수시					기정
66	“	799	0135	전	1667	1667	김**	강원도 **시 **동 5**--3	김**	강원도 **시 **동 5**--3	공유	기정
									김**	강원도 **시 **동 5**--3	공유	기정
									**세무서	서울특별시 영등포구 ***로 2**	근저당권	기정
67	“	799	0136	전	617	117	여수시					기정
68	“	799	0137	대	331	331	이**	돌산읍 **리 8**	**새마을금고	여수시 돌산읍 **리 7**--12	근저당권	기정
69	“	799	0141	도로	21	18	여수시					기정
70	“	799	0142	도로	47	14	여수시					기정
71	“	799	0143	도로	209	209	여수시					기정
72	“	799	0144	전	160	160	조**	경기도**시**구***로122 6**동 4**호 (**동 **빌라)				기정
	“	799	0144	전	160	160	조**	경기도 성남시 **구 ***로1** 5**동 4**호 (**동, *****빌라)				변경
73	“	799	0145	도로	64	64	손**	서울특별시**구**로1** 6**호(**동 **아파트)	김**	서울 강남구 **동 79번지 **아파트 3동5**호	공유	기정
74	“	799	0146	도로	39	39	여수시					기정
75	“	799	0150	도로	4390	2023	국(건설부)					기정
76	“	799	0158	전	416	416	여수시					기정
77	“	799	0159	전	1198	564	여수시					기정
78	“	799	0166	도로	505	505	여수시					기정
79	“	799	0175	대	193	162	여수시					기정
80	“	799	0177	전	941	639	여수시					기정
	“	799	0177	전	941	639	여수시		유**	인천광역시 **구 *****로130번길 58, 1**동 11**호(**동)	공유자	변경
									유**	서울특별시 용산구 ***로 **, 1**동 2***호(****가, 한*** *****3차)	공유자	
81	“	799	0180	전	1182	994	이**	돌산읍 **리 7**--33				기정
82	“	799	0183	전	350	350	유**	전라남도 여수시 **읍 ****길 2*-1*				기정
83	“	799	0186	전	750	746	조**	경기도성남시**구 ***로122 6**동4**호 (**동**빌라)				기정
	“	799	0186	전	750	746	조**	경기도 성남시 **구 ***로 136, 5**동 4**호(**동, *****빌라)				변경
84	“	799	0187	전	1326	1326	조**	여수시 군자동 4**				기정

연번	소재지	지번		지목	면적		토지소유자		관계인			비고
		본번	부번		지적 (㎡)	편입 (㎡)	성명	주소	성명	주소	관리 관계	
85	“	799	0198	전	728	635	유**	전라남도 여수시 돌산읍 ****길 1*				기정
86	“	799	0200	전	9	9	여수시					기정
87	“	799	0201	전	5	5	여수시					기정
88	“	799	0202	전	99	99	여수시					기정
89	“	799	0203	전	2	2	여수시					기정
90	“	799	0209	전	3654	3654	여수시					기정
91	“	799	0216	전	15	15	여수시					기정
92	“	799	0217	도로	173	173	여수시					기정
93	“	799	0218	도로	50	50	여수시					기정
94	“	800	0002	도로	57	57	여수시					기정
95	“	800	0003	전	75	75	여수시					기정
96	“	801	0001	전	774	774	여수시					기정
97	“	801	0002	전	539	539	여수시					기정
98	“	801	0003	전	529	529	여수시					기정
99	“	801	0005	대	502	502	여수시					기정
100	“	801	0006	대	414	414	여수시					기정
101	“	801	0007	전	179	179	여**	여수시 돌산읍 **리 7**-18				기정
102	“	801	0008	전	288	288	박**	여수시 **동 4*6-1 **아파트 7**-110				기정
	“	801	0008	전	288	288	박은정	여수시 **로 2**, 2**동 3**호(**동, 여수** **2차)				변경
103	“	801	0009	전	261	261	여수시					기정
104	“	801	0010	전	314	314	여수시					기정
105	“	801	0011	전	1020	1020	여수시					기정
106	“	801	0012	전	1680	1680	여수시					기정
107	“	801	0015	전	14	14	여수시					기정
108	“	801	0016	대	112	112	여수시					기정
109	“	801	0020	대	850	850	여수시					기정
110	“	801	0022	전	306	306	여수시					기정
111	“	801	0027	도로	25	25	여수시					기정
112	“	801	0029	도로	616	616	여수시					기정
113	“	801	0031	도로	81	81	여수시					기정
114	“	801	0032	도로	133	133	국(건설부)					기정
115	“	801	0033	도로	129	129	여수시					기정
116	“	801	0034	도로	102	102	여수시					기정
117	“	801	0035	전	81	81	여수시					기정
118	“	801	0036	전	251	251	여수시					기정
119	“	801	0037	전	100	100	여수시					기정
120	“	808	0001	전	280	20	박**	서울**구***동433 **아파트1**동8**호				기정
121	“	808	0014	전	297	41	여수시					기정
122	“	산349	0005	임야	893	893	여수시					기정
123	“	산349	0006	임야	793	763	여수시					기정
124	“	산352	0000	임야	496	496	김**	여수시 동정				기정
125	“	산353	0000	임야	298	298	최**	여수시 종화동 2**				기정
126	“	산354	0000	임야	496	496	여수시					기정
127	“	산355	0001	임야	4055	4055	****주식회사	여수시 신월동 1**-5	박**	서울특별시노원구**로** 길5 1**동1**호 (**동**아파트)	공유	기정
128	“	산355	0046	임야	6051	6051	국(산림청)					기정
129	“	산355	0145	도로	1509	1509	국(건설부)					기정
130	“	산355	0146	도로	188	188	국(건설부)					기정
131	“	산356	0000	임야	298	298	여수시					기정
132	“	산361	0001	임야	484	484	여수시					기정
133	“	산361	0010	도로	23	23	국(건설부)					기정
134	“	산361	0013	도로	485	485	국(국토해양부)					기정
135	“	산364	0001	임야	1710	1613	여수시					기정
136	“	산364	0004	임야	1221	1221	여수시					기정
137	“	산364	0005	도로	428	144	국(건설부)					기정
138	“	산367	0000	임야	501	323	여수시					기정

연번	소재지	지번		지목	면적		토지소유자		관계인			비고
		본번	부번		지적 (㎡)	편입 (㎡)	성명	주소	성명	주소	관리 관계	
139	“	산368	0001	임야	13451	13450	박**	성남시**구**동28-1 *****비-21**	박**	여수시 **동 60 8-9**	공유	기정
	“	산368	0001	임야	13451	13450	박**	서울특별시 서초구 호령로 391, 101동 1303호(서초동, 서초그랑자이)	박**	경기도 성남시 **구 ***로 4**, B동 21**호	공유	기정
140	“	산368	0014	임야	1651	1651	정**	서울 중구 **동 4**-2	정**	서울 강남구 **동 64-4 **아파트 8동 7**호	공유	기정
									정**	여수시 **동 12**	공유	기정
	“	산368	0014	임야	1651	1651	정**	서울 중구 **동 4**-2	정**	서울 강남구 **동 64-4 **아파트 8동 7**호	공유	변경
									정**	충남 계룡시 **면 **로 1**, 1**동 8**호	공유	
141	“	산368	0015	도로	9097	2308	국(건설부)					기정
142	“	산368	0024	임야	1951	1951	여수시					기정
143	“	산368	0025	임야	3708	3708	박**	여수시 **동 60 **아파트 8-9**	박**	성남시**구**동28-1 *****비-21**	공유	기정
	“	산368	0025	임야	3708	3708	박**	경기도 성남시 **구 ***로 4**, B동 21**호	박**	서울특별시 서초구 **로 3**, 1**동 13**호(**동, *****)	공유	기정
144	“	산368	0026	임야	1952	1403	여수시					기정
145	“	산368	0027	임야	683	483	여수시					기정
146	“	산368	0028	도로	585	585	국(건설부)					기정
147	“	산368	0029	도로	2440	1615	국(건설부)					기정
148	“	산368	0031	도로	2193	957	국(건설교통 부)					기정
149	“	산368	0032	도로	1316	1316	국(건설교통 부)					기정
150	“	산368	0034	임야	472	439	여수시					기정
151	“	산368	0035	임야	39	8	여수시					기정
152	“	산369	0000	임야	5554	5554	김**	서울**구**동 2**-5	김**	여수시 **동 793	공유	기정
									김**	서울 **구 **동 31**-91	공유	
	“	산369	0000	임야	5554	5554	김**	서울특별시 용산구 ***로5*길 13(**동)	김**	여수시 *****로 2**, 9**호(**동, ****)	공유	변경
									김**	서울특별시 **구 **로 93, 2**동 11**호(**동, ***** 아파트)	공유	
153	“	산370	0000	임야	3372	3372	여수시					기정
154	“	산372	0003	임야	206	206	여수시					기정
155	“	산372	0010	도로	1065	109	국(건설교통 부)					기정
156	“	산372	0012	도로	910	612	국(건설교통 부)					기정
157	“	산372	0013	도로	300	26	국(건설교통 부)					기정



○ 지장물조서(변경)

연번	토지위치	물건의 종류	구조 및 규격	단위	수량	소유자		이해관계인	비고
						성명	주소		
1	우두리 794-17	건물	조적조/스레트	㎡	72	박**	여주시 ***3길 1**(**동)		기정
		건물	조적조/스레트	㎡	34.9				
		창고	조적조/슬래브	㎡	2.25				
		수목	두릅	주	36				
2	우두리 794-46	건물	콘크리트/슬래브	㎡	210	여수**** 주식회사	전라남도 여주시 **로 13*(문수동)		기정
		헨스	철제	m	136				
3	우두리 799-53	비닐하우스	비닐천막	㎡	131	하**	전라남도 여주시 돌산읍 ****길 2*-1		기정
		비닐하우스	비닐천막	㎡	114				
	우두리 799-53	비닐하우스	18*7.8 자동계폐기	㎡	135	김**	여주시 돌산읍 **리 7**-4*		변경
		관정	소형	식	1				
		관정고	블럭조	식	1				
		농사용 계량기	-	식	1				
		유해동물 퇴치시스템	HSE-S3K	식	1				
		태양식 전기목책기	전기고압선	m	65				
		수목	가죽나무	주	1				
		수목	느릅나무	주	1				
		수목	은행나무	주	2				
4	우두리 799-54	건물	기와지붕/블럭	㎡	83	유**	여주시 돌산읍 **리 7**-1**		기정
		건물	콘크리트/슬래브	㎡	16				
		물탱크	1.0 ton	개소	1				
		수목	매실나무	주	15				
		수목	굴나무	주	3				
	우두리 799-54	주택	조적조강판지붕 9.6*8.7	㎡	83.52	유**	여주시 돌산읍 우두리 ****길 1*-1*		변경
		화장실	조적조슬라브 2.7*2.5	㎡	6.75				
		창고	조적조슬라브 3.6*1.6	㎡	5.76				
		대문	철재슬라브	식	1				
		보일러실	조적조슬라브 0.8*1.6	㎡	1.28				
		창고	철파이프천막 1.8*2	㎡	3.6				
		계단	콘크리트	식	1				
		물통	FRP 받침콘크리트	식	1				
		담장	조적조 48*2	식	1				
		바닥	콘크리트	㎡	41				
		바닥	잔디	㎡	25				
		수도	-	식	1				
		빨래건조대	-	식	1				
		화단	-	식	2				
		수목	사철나무	주	1				
		수목	감나무	주	3				
5	우두리 799-55	수목	감나무	주	13	유**	전라남도 여주시 돌산읍 ****길 2*-14		기정
		수목	매실나무	주	10				
		수목	굴나무	주	1				
6	우두리 799-75	철제창고	2.5m*1.8m	㎡	4.5	손**	서울 용산구 **동 30*-86 **아파트 6**호		기정
		컨테이너	2.8m*1.6m	㎡	4.48				
		물탱크	1.5 ton	개소	1				
		물탱크	1.0 ton	개소	2				
	우두리 799-75	수목	무궁화	주	13	손**	서울특별시**구**로1** 6**호(**동 **아파트)		변경
		울타리	그물망	주	1				
		수목	무궁화외1	주	7				
		울타리	그물망	식	1				
		수목	매실나무	주	3				
		울타리	그물망	식	1				
		울타리	그물망	식	1				



연 번	토지위 치	물건의 종류	구조 및 규격	단위	수량	소유자		이해관계인	비고
						성 명	주 소		
		물통	FRP	식	1				
		수목	팔손이	주	4				
		수목	앵두나무	주	3				
		수목	감나무	주	5				
		수목	모과나무	주	3				
		수목	복숭아나무	주	5				
		수목	배나무	주	1				
		수목	동백나무	주	20				
		수목	비파나무	주	2				
		수목	잰피나무	주	1				
7	우두리 799-81	물탱크	1.5 ton	개소	2	문**	전라남도**시****길89 10*동7**호(**동****아파트)		기정
		수목	아왜나무	주	55				
		수목	동백나무	주	2				
8	우두리 799-103	건물	석면스레트/ 시멘트블럭	m²	27.1	최**	돌산읍 **리 7**-103		기정
		수목	조경수	주	8				
		수목	동백나무	주	5				
9	우두리 799-135	창고	천막	m²	2.25	김**	강원도 원주시 **동 5**-3		기정
		분묘	-	개소	3				
		물탱크	1.0 ton	개소	1				
		수목	아왜나무	주	48				
10	우두리 799-137	건물	콘크리트 슬래브	m²	119	이**	돌산읍 **리 8**		기정
11	우두리 799-180	수목	감나무	주	23	이**	돌산읍 **리 7**-33		기정
		수목	조경수	주	10				
		수목	매실나무	주	8				
12	우두리 799-183	수목	감나무	주	17	유**	전라남도 여수시 돌산읍 ****길 2*-1*		기정
		수목	매실나무	주	7				
	우두리 799-183	수목	사철나무	주	1	유**	전남여수시 돌산읍 ****길 2*-1*		변경
		수목	감나무	주	35				
		수목	뽕나무	주	1				
		수목	무궁화	주	1				
		수목	매실나무	주	15				
		수목	유자나무	주	1				
		수목	배나무	주	1				
		수목	편백	주	1				
		무궁화 울타리		m	23				
		울타리	그물망	식	1				
13	우두리 799-186	수목	감나무	주	15	조**	경기도성남시**구 ***로122 6**동4**호 (**동**빌라)		기정
		수목	매실나무	주	7				
	우두리 799-186	철조망		m	35	조**	경기도 성남시 **구 ***로1**, 5**동 4**호(**동, *****빌라)		변경
		수목	매실나무	주	10				
14	우두리 799-187	건물	조적조/스레트	m²	6.6	조**	여수시 **동 4**		기정
		수목	감나무	주	49				
15	우두리 799-198	물탱크	1.5 ton	개소	1	유**	전라남도 여수시 돌산읍 ****길 1*		기정
		물탱크	0.5 ton	개소	1				
		수목	비파나무	주	5				
		수목	감나무	주	6				
		수목	매실나무	주	8				
		수목	굴나무	주	3				
16	우두리 801-8	수목	매실나무	주	6	박**	여수시 **동 4*6-1 **아파트 7**-110		기정
	우두리 801-8	수목	감나무	주	3	박**	여수시 **로 2**, 2**동 3**호(**동, *****2차)		변경
		수목	석류나무	주	6				
		수목	매실나무	식	1				
		울타리	그물망	식	1				
17	우두리 산369	분묘	-	개소	11	김**	서울**구**동2**-5		기정
	우두리 산369	분묘	유연단장	기	7	김**	서울특별시 **구 **로 3**-1(**동)		변경
18	우두리 산364-1	분묘	유연단장	기	2	신**	부산광역시 **구 **로 1**번길 76, 2동 5**호(**동, **** 펜션)		신설
		석축	자연석	식	3				

연 번	토지위 치	물건의 종류	구조 및 규격	단위	수량	소유자		이해관계인	비고
						성 명	주 소		
19	우두리 368-14	헨스대문	-	식	1	정**	충남 계룡시 **면 **로 1**, 1**동 8**호		신설
		동백나무 울타리		m	34				
		광나무 울타리		m	87				
		수목	가이스카 향나무	주	16				
		수목	목서	주	3				
		수목	영산홍	주	5				
		수목	철쭉	주	5				
		수목	회양목	주	8				
		수목	소나무	주	8				
		수목	편백나무	주	8				
		수목	광나무	주	5				
		수목	죽백	주	1				
		분묘	유연단장	기	1				
		상석		식	1				
		향로석		식	1				
		반월석		식	1				
		석축		식	2				
20	우두리 715-13	분묘	유연단장	기	3	이**	여수시 돌산읍 ***길 1*		신설
21	우두리 794-39	분묘	유연단장	기	1	채**	전라남도 여수시 **읍 **길 7-*		신설
		석축		식	1				
22	우두리 794-45	분묘	유연단장	기	1	위**	전라남도 여수시 돌산읍 ***길 **-6, 3**호		신설
		석축	자연석	식	2				
23	우두리 794-48	농막	목조합판	식	1	장**	전라남도 여수시 **읍 ***로4*-2*2**동6**호(***차* *아파트)		신설
		울타리	철조망	식	1				
		출입문	함석	식	1				
		수목	감나무	주	22				
		수목	비파나무	주	26				
		수목	살구나무	주	1				
		수목	자두나무	주	3				
		수목	매실나무	주	4				
		수목	동백나무	주	4				
		수목	유자나무	주	4				
		수목	두릅나무	주	580				
		수목	모과나무	주	6				
		수목	복숭아	주	1				
		수목	머위	주	60				
24	우두리 794-63외	분묘	유연단장	기	5	임**	전라남도 여수시 **읍 ***길 5*		신설
		원형돌레석		식	5				
		어란석	무궁화문양	식	3				
		상석	1.8*0.9	식	1				
		꽃병석		식	2				
		경계석		식	1				
		향로석		식	1				
		표지석	가족묘비	식	1				
		망주석		식	2				
		수목	동근죽백1	주	50				
		수목	동근죽백2	주	47				
		울타리	그물망	식	1				
25	우두리 368-1	주택(공가)	목조밧블럭조 스레트지붕	m²	79	박**	서울특별시 서초구 **로 3**, 1**동 13**호(**동, *****)	박**	신설
		주택(공가)	목조밧블럭조 강판지붕	m²	104				

- 문수지구 도시재생활성화구역내 -  
**6통지역 집수리 지원사업 신청 안내**

문수지구 도시재생활성화구역내 6통지역 외부경관 개선을 위한 집수리 지원사업 신청을 안내하니 희망자는 신청서를 접수하여 주시기 바랍니다.

**1. 신청기준 및 자격**

- 가. 지원내용: 외부경관 개선을 목적으로 하는 집수리 지원
- 나. 대상지역: 활성화구역내 6통지역(위치도 참고)
- 다. 지원대상: 20년 이상 노후 주택(건축물대장 확인)
- 라. 신청자격: 사업구역 내 대상주택 소유자(세입자 신청 불가)
  - 여수시 추진 유사 지원사업 중복지원 불가

**2. 신청기한: 2021.11.11.(목) ~ 11.24.(수) 14일간**

**3. 접수안내: 신청서 1부, 상생협약서 1부**

**4. 지원금액**

- 가. 주택 1가구당 9백만원 이내 보조금 지원
  - 나. 자부담: 보조금의 10%
  - 다. 가구당 사업비: 보조금 + 자부담(보조금×0.1)
    - 상생협약체결시 자부담 비율 10%→5% 인하
- 예시) 집수리 전적금액: 1,000만원  
여수시 지원 900만원, 자부담 100만원  
상생협약체결시 여수시 지원 950만원, 자부담 50만원

**6. 공사범위**

공사분류		공 사 범 위	비 고
건물	지 붕	<input type="checkbox"/> 보수 <input type="checkbox"/> 지붕도색	
	옥 상	<input type="checkbox"/> 방수	스라브 옥상
	외 벽	<input type="checkbox"/> 도색	
	창 호	<input type="checkbox"/> 교체	
외부 공간	담 장	<input type="checkbox"/> 철거 <input type="checkbox"/> 후퇴 재조성 <input type="checkbox"/> 높이 낮추기(1.2m 이하) <input type="checkbox"/> 도색	
	대 문	<input type="checkbox"/> 철거 <input type="checkbox"/> 교체	
* 경관개선사업 목적임을 감안하시어 전체 항목에 대해 신청 요망 - 신청서 근거 사업비 산출 후 자부담 등에 관해 건축주와 별도 협의 계획임.			

**7. 공사추진방식: 집수리 지원사업 위수탁업체에서 사업추진**

**8. 신청서 접수처: 문수지구 도시재생 현장지원센터(마을활동가) (061-922-5917)  
여수시 도시재생과 재생정비팀 주무관 황주영(061-659-4557)**

- 문수지구 도시재생활성화구역내 -

주 소			
건 축 주		전 화 번 호	

집수리 신청 사항			
공사분류		공 사 범 위	비 고
건물	지 붓	<input type="checkbox"/> 보수 <input type="checkbox"/> 지붕도색	
	옥 상	<input type="checkbox"/> 방수	스라브 경우
	외 벽	<input type="checkbox"/> 도색	
	창 호	<input type="checkbox"/> 교체	
외부 공간	담 장	<input type="checkbox"/> 철거 <input type="checkbox"/> 후퇴 재조성 <input type="checkbox"/> 높이 낮추기(1.2m 이하) <input type="checkbox"/> 도색	
	대 문	<input type="checkbox"/> 철거 <input type="checkbox"/> 교체	

\* 경관개선사업 목적임을 감안하시어 전체 항목에 대해 신청 요망  
 - 신청서 근거 사업비 산출 후 자부담 등에 관해 건축주와 별도 협의 계획임.

위와 같이 집수리 지원사업 신청서를 제출합니다.

2021년    월       일

신 청 인(건축주)

(인)

여수시장 귀하

# 문수지구 뉴딜사업 활성화를 위한 상생협약서

문수지구 도시재생뉴딜사업 지구의 건물주, 임차인 및 여수시는 상생 발전을 도모하기 위하여 다음과 같이 협약을 체결하고 이의 성실한 준수를 확약한다.

1. 건물주는 ‘상가건물 임대차보호법’ 및 ‘주택임대차보호법’의 제반 규정을 준수하고 본사업의 취지를 고려하여 임대차 기간 동안 차임과 보증금을 인상하지 않으며, 계약기간 이후 임차인이 재계약을 희망 하는 경우 특별한 사정이 없는 한 적극 협력한다.
2. 임차인은 손님에게 불편함을 주는 호객행위, 보도 상 물건 적치 등 일체의 행위를 하지 않을 것이며, 쾌적한 영업환경과 주거환경 및 거리환경 조성 등 지역의 성장 및 활성화를 위해 적극 노력한다.
3. 건물주와 임차인은 안정적인 지역경제의 상생발전을 도모하기 위하여 최선을 다해 적극 상호 협력한다.
4. 여수시는 공공인프라 및 경관개선사업 등을 통해 주거환경개선사업과 상권활성화 사업을 적극 지원한다.

2021년      월      일

건물주(대표자)

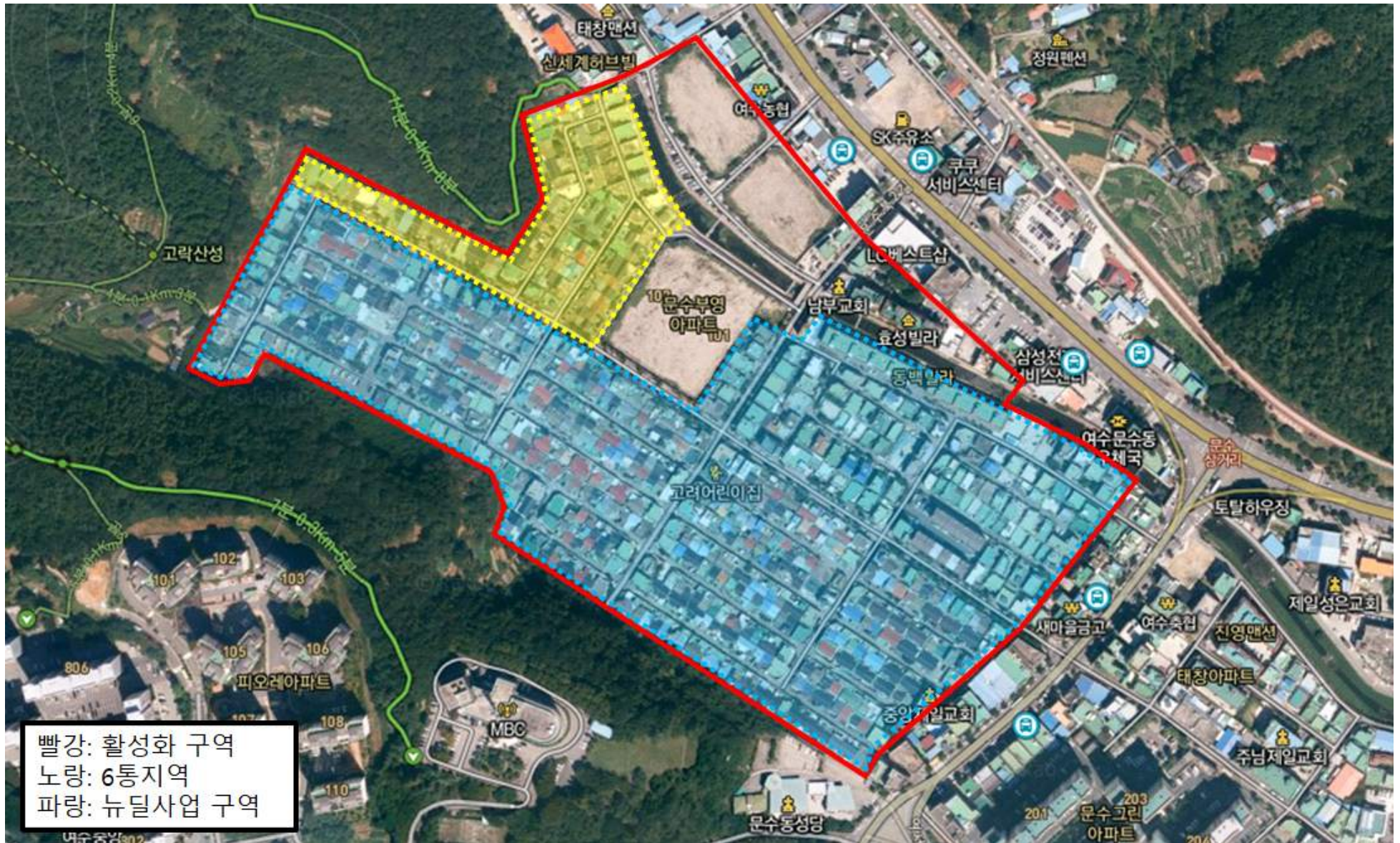
(인)

여 수 시 장

(인)



○ 문수지구 활성화구역내 6통지역 위치도



## 도로지정 공고

여수시 화양면 나진리 산 206번지 건축신고와 관련하여 「건축법」 제2조 제1항제11호, 같은법 제45조제1항에 따라 아래와 같이 도로로 지정·공고합니다.

### 1. 도로 지정 공고 내역

도 로 위 치	도로길이 (m)	도로너비 (m)	도로면적 (㎡)	관련지번 및 이해 관계인 동의 여부	비고
계	140		1,122	도로대장 참조 (허가민원과 비치)	
여수시 화양면 나진리 산 206	140	8	1,122		

### 2. 관련도서 : 생략(여수시청 허가민원과에 비치)

### 3. 기타사항

도로 지정과 관련된 의문사항에 대하여는 여수시청 허가민원과  
(061-659-4113)로 문의하시기 바랍니다.

2021. 11. 11.

여 수 시 장

## 공 시 송 달 공 고

어선법 위반자에 대하여 어선법 제53조제2항제7호에 따라 과태료를 부과하고 고지서를 주소지로 등기우송하였으나 수취인불명등의 사유로 송달이 불가능하여 행정절차법 제14조에 의하여 아래와 같이 공시송달 공고합니다.

2021년 11월 11일

## 여 수 시 장

1. 공고기간 : 2021. 11. 11. ~ 2021. 11. 25.(14일간)
2. 어선법 위반 과태료 부과 및 송달내용

어선법 위반 어선 및 소유자				위반사항	과태료 부과금액(원)
성명	주 소	어선번호	선명 (톤수)		
송*하	여수시 덕양로 157	0801007-646****	송*하 (2.99)	어선검사지연	370,000

3. 고지서 발급 및 문의처 : 전남 여수시청 수산경영과(☎ 061-659-3919)
4. 기 타

○ 질서위반행위규제법 제24조에 따라 납부기한까지 과태료를 납부하지 아니한 때에는 납부기한을 경과한 날부터 체납된 과태료에 대하여 100분의 3에 상당하는 가산금 징수 및 납부기한이 경과한 날부터 매 1개월이 경과할 때마다 체납된 과태료의 1천분의 12에 상당하는가산금(증가산금) 징수, 징수기간은 60개월을 초과하지 못함. 가산금을 납부하지 아니한 때에는 질서위반행위규제법 제24조제3항, 국세징수법 제24조 및 지방세징수법 제31조, 지방세징수법 제33조에 의하여 소유재산 압류 등 불이익이 있음을 알려드립니다.



## 도로지정 공고

여수시 소라면 복산리 1335번지 건축신고 관련하여 「건축법」 제2조제1항제 11호, 같은 법 제45조제1항에 따라 아래와 같이 도로로 지정·공고합니다.

### 1. 도로 지정 공고 내역

도 로 위 치		도로길이 (m)	도로너비 (m)	도로면적 (㎡)	관련지번 및 이해 관계인 동의 여부	비고
계				58		
소라면 덕양리	복산리 1335	36	1.6	58	도로대장 참조 (허가민원과 비치)	

### 2. 관련도서 : 생략(여수시청 허가민원과에 비치)

### 3. 기타사항

도로 지정과 관련된 의문사항에 대하여는 여수시청 허가민원과 (061-659-4111)로 문의하시기 바랍니다.

2021. 11. 11.

여 수 시 장

## 도로지정 공고

여수시 율촌면 월산리 1231번지 건축신고와 관련하여 「건축법」 제2조제1항제11호, 같은법 제45조제1항에 따라 아래와 같이 도로로 지정·공고합니다.

### 1. 도로 지정 공고 내역

도 로 위 치	도로길이 (m)	도로너비 (m)	도로면적 (㎡)	관련지번 및 이해 관계인 동의 여부	비고
계	19		22	도로대장 참조 (허가민원과 비치)	
여수시 율촌면 월산리 1231	19	3	22		

### 2. 관련도서 : 생략(여수시청 허가민원과에 비치)

### 3. 기타사항

도로 지정과 관련된 의문사항에 대하여는 여수시청 허가민원과  
(061-659-4113)로 문의하시기 바랍니다.

2021. 11. 11.

여 수 시 장

## 공인 등록 및 폐기 공고

여수시 공인 조례 제6조에 의거 공인 등록 및 폐기 사항을 다음과 같이 공고합니다.

2021. 11. 11.

## 여 수 시 장

1. 등록 및 폐기일 : 2021. 11. 11(목)
2. 등록 및 폐기사유 : 통합인증기 (신규) 설치
3. 등록 및 폐기내역

구분 (관리번호)	공 인 명	등록인영	관리부서	등록사유
2185(등록)	여수시장인미평동장전용		미평동	통합 인증기 (신규)설치
2186(등록)	여수시장인미평동장전용		미평동	통합 인증기 (신규)설치
2187(등록)	미평동장인민원실전용		미평동	통합 인증기 (신규)설치
2188(등록)	미평동장인민원실전용		미평동	통합 인증기 (신규)설치

## 도로지정 공고

여수시 남면 두모리 764번지 건축신고와 관련하여 「건축법」 제2조제1항제11호, 같은법 제45조제1항에 따라 아래와 같이 도로로 지정 · 공고합니다.

### 1. 도로 지정 공고 내역

도 로 위 치	도로길이 (m)	도로너비 (m)	도로면적 (㎡)	관련지번 및 이해 관계인 동의 여부	비고
계	20		70	도로대장 참조 (허가민원과 비치)	
여수시 남면 두모리 745-2번지	20	3	70		

2. 관련도서 : 생략(여수시청 허가민원과에 비치)

### 3. 기타사항

도로 지정과 관련된 의문사항에 대하여는 여수시청 허가민원과  
(061-659-4113)로 문의하시기 바랍니다.

2021. 11. 11.

여 수 시 장

여수시 공고 제2021-3007호

■ 부동산소유권 이전등기 등에 관한 특별조치법 시행령 [별지 제7호서식]

보증인 위촉사실 공고 (변경)

• [ ]에는 해당하는 곳에 √ 표시를 합니다.

위촉일시	2021년 11월 11일					
공고기간	2021년 1월 11일 ~ 2021년 12월 1일 (21일간)					
위촉내역	읍·면	동·리	보증인	변호사·법무사	생년월일	비고
	-	월내동	조재남		53.08.10	보증인→ 지정보증인
	-	월내동	박건문		61.04.20	지정보증인 →보증인
		이	하	빈	칸	

「부동산소유권 이전등기 등에 관한 특별조치법」 제11조제2항 및 같은 법 시행령 제6조제1항에 따라 위와 같이 보증인을 위촉하였기에 공고합니다.

2021년 11월 11일

여 수 시 장