

석면농도측정 결과표

1. 작업장 개요

측정의뢰자 (석면해체·제거업자)	현장명(공사명·작업명) 여수캠퍼스 제2공학관 석면교체 철거공사	
	현장 소재지 전라남도 여수시 대학로 50 (둔덕동, 전남대학교 여수캠퍼스)	
	석면해체·제거작업 신고번호 여 수-20220050	업자명(상호) 주식회사 오에스아이
	전화번호 061-356-5146	대표자 주 용 성

2. 측정기간 - 2022 년 1 월 28 일 ~ 2 월 12 일 (13 일간)

3. 측정자(분석자 포함)

성명	자격종목 및 등급	자격등록번호	비고
박승리	대기환경기사	12204150067V	측정자
김수현	대기환경기사	16204170614O	측정자
김유진	대기환경기사	20202200281S	분석자

4. 측정결과

측정위치	측정시간(분)	유량(L/min)	측정농도(개/cm)	초과여부
*별첨1				

5. 측정 위치도(측정 장소)

*별첨2

「산업안전보건법 시행규칙」 제183조에 따라 석면농도를 측정하고 그 결과를 위와 같이 제출합니다.

2022 년 2 월 23 일

사단법인 대한석면환경협회



광주지방고용노동청 여수지청 귀하

01/28 작업 후 석면검토측정 (전남대학교 여수캠퍼스 제2공학관 : 514, 515, 516, 517, 518, 519, 520, 521, 523, 524, 525, 복도)

01/28 작업 후 석면검출결과 (전남대학교 여수캠퍼스 제2공학관 : 514, 515, 516, 517, 518, 519, 520,

※ 윤가시표채취 필요의 윤량은 시표채취 전후 윤량 보정하여 결과처리 하였음.

01/29 작업 후 석면농도측정 (전남대학교 여수캠퍼스 제2공학관 : 503, 504, 505, 계단실, 506, 507, 508, 509, 복도)

[illegible]

※ 공기시료채취 펌프의 유량은 시료채취 전후 유량 보정하여 결과처리 하였음.

02/03 작업 후 석면농도측정 (전남대학교 여수캠퍼스 제2공학관 : 415, 416, 417, 418, 419, 420, 421, 422, 423, 424, 425, 426, 복도)

[illegible]

※ 공기시료채취 펌프의 유량은 시료채취 전후 유량 보정하여 결과처리 하였음.

02/05 작업 후 석면농도측정 (전남대학교 여수캠퍼스 제2공학관 : 401, 410, 411, 412, 413, 414, 427, 복도)

[illegible]

※ 공기시료채취 펌프의 유량은 시료채취 전후 유량 보정하여 결과처리 하였음.

02/07 작업 후 석면농도측정 (전남대학교 여수캠퍼스 제2공학관 : 303, 304, 305, 306, 307, 308, 309, 복도)

[illegible]

※ 공기시료채취 펌프의 유량은 시료채취 전후 유량 보정하여 결과처리 하였음.

[illegible]

※ 윤기시·표재희, 뽕포의 풍량은 시·표재희 전후 풍량 보전하여 결과처리 하였음.

02/09 작업 후 석면농도측정 (전남대학교 여수캠퍼스 제2공학관 : 113, 114, 115, 116, 117, 복도)

[illegible]

※ 공기시료채취 펌프의 유량은 시료채취 전후 유량 보정하여 결과처리 하였음.

[illegible]

※ 은근시표채취 범포의 부량은 시표채취 전후 부량 보정하여 결과처리 하였음.

02/11 작업 후 석면농도측정 (전남대학교 여수캠퍼스 제2공학관 : 110-1, 110, 111, 112, 123-1, 123, 복도)

[illegible]

※ 공기시료채취 펌프의 유량은 시료채취 전후 유량 보정하여 결과처리 하였음.

No.	측정위치 (2개)	측정시간(분)	유량(l/min)	측정농도 (개/cm³)	초과여부 (기준 0.01개/cm³)
1	#1	100	10.361	0.004	기준치미만
2	#2	100	10.418	0.004	기준치미만
1층					

※ 공기시료채취 펌프의 유량은 시료채취 전후 유량 보정하여 결과처리 하였음.

주)

※ 본 결과는 약가 없이 재발행 될 수 없음.

※ 적용용곡석법 : 미국 국립산업안전보건연구원 NIOSH(National Institute for Occupational Safety and Health)의 NMAM #7400 METHOD

※ 적용용곡석법의 정량한계 : 7개/㎠ (불강종 : 정량한계 미만 / 미량 : 석면 0~0.01개/cm³).

※ 위상차현미경으로 검출할 수 없는 매우 가늘거나(직경 0.25μm미만) 짧은 석면을 함유한 시표는 응성모폴가 발생할 수

있으므로, 본 결과가 불강종인 경우 투과전자현미경(TEM) 등 추가분석이 필요할 수 있음.

※ 표본의 표황이 없을시, 시표는 30원 이내 폐기 예정.

별첨 2. 측정위치도

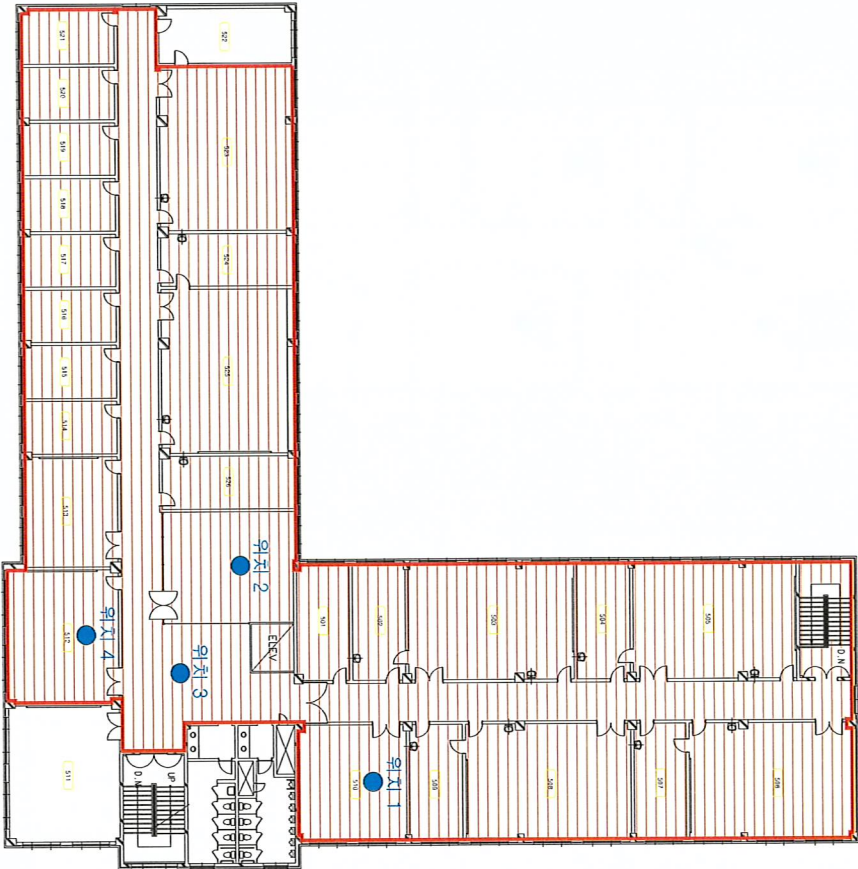
별첨2. 측정위치도 여수캠퍼스 제2공학관 석면교체 철거공사 (01/28)



제2공학관 5층 평면도

구분		범례			건축물명	
여수캠퍼스 제2공학관 석면교체 철거공사 해체 후 석면농도측정 영역		석면구역			측정위치	
					소재지	전남대학교 여수캠퍼스 제2공학관
					석면조사기관	전라남도 여수시 대학로 50 (동덕동, 전남대학교 여수캠퍼스)
					측정일시	시민법인 대한석면환경학회 2022-01-28
					도면번호	2022-0128-0024-01

별첨2. 측정위치도 여수캠퍼스 제2공학관 석면교체 철거공사 (01/30)



제2공학관 5층 평면도

구분		범례			건축물명	
여수캠퍼스 제2공학관 석면교체 철거공사 해체 후 석면농도측정 영역		석면구역		측정위치		전남대학교 여수캠퍼스 제2공학관
					소재지	전라남도 여수시 대학로 50 (동학동, 전남대학교 여수캠퍼스)
					석면조사기관	시민법인 대한석면환경협회
					측정일시	2022-01-30
					도면번호	2022-0128-0024-03

별첨2. 측정위치도 여수캠퍼스 제2공학관 석면교체 철거공사 (02/03)





제2공학관 4층 평면도

구분		품례			건물명	전남대학교 여수캠퍼스 제2공학관
여수캠퍼스 제2공학관 석면교체 철거공사 해체 후 석면농도측정 영향		석면구획		측정위치	소재지	전라남도 여수시 대학로 50 (돈덕동, 전남대학교 여수캠퍼스)
					석면조사기관	사단법인 대한석면환경협회
					측정일시	2022-02-03
					도면번호	2022-0128-0024-04

별첨2. 측정위치도 여수캠퍼스 제2공학과 석면교체 철거공사 (02/04)



제2공학과 4층 평면도

구분	표지			건물명		전남대학교 여수캠퍼스 제2공학관	
				소재지	전라남도 여수시 대학로 50 (문덕동, 전남대학교 여수캠퍼스)		
	석면조사기관	측정일시	도면번호	2022-0128-0024-05			
					측정위치	시민법인 대원석면환경협회	
					도면번호	2022-02-04	
여수캠퍼스 제2공학관 석면교체 철거공사 해체 후 석면노동측정영역		석면구역					

별첨2. 측정위치도 여수캠퍼스 제2공학관 석면교체 철거공사 (02/05)



제2공학관 4층 평면도

구분	범례				건축물명	전남대학교 여수캠퍼스 제2공학관
	여수캠퍼스 제2공학관 석면교체 철거공사 해체 후 석면농도측정영역	석면구역		측정위치	소재지	전라남도 여수시 대학로 50 (동덕동, 전남대학교 여수캠퍼스)
					석면조사기관	서단법인 대한석면환경협회
					측정일시	2022-02-05
					도면번호	2022-0128-0024-06

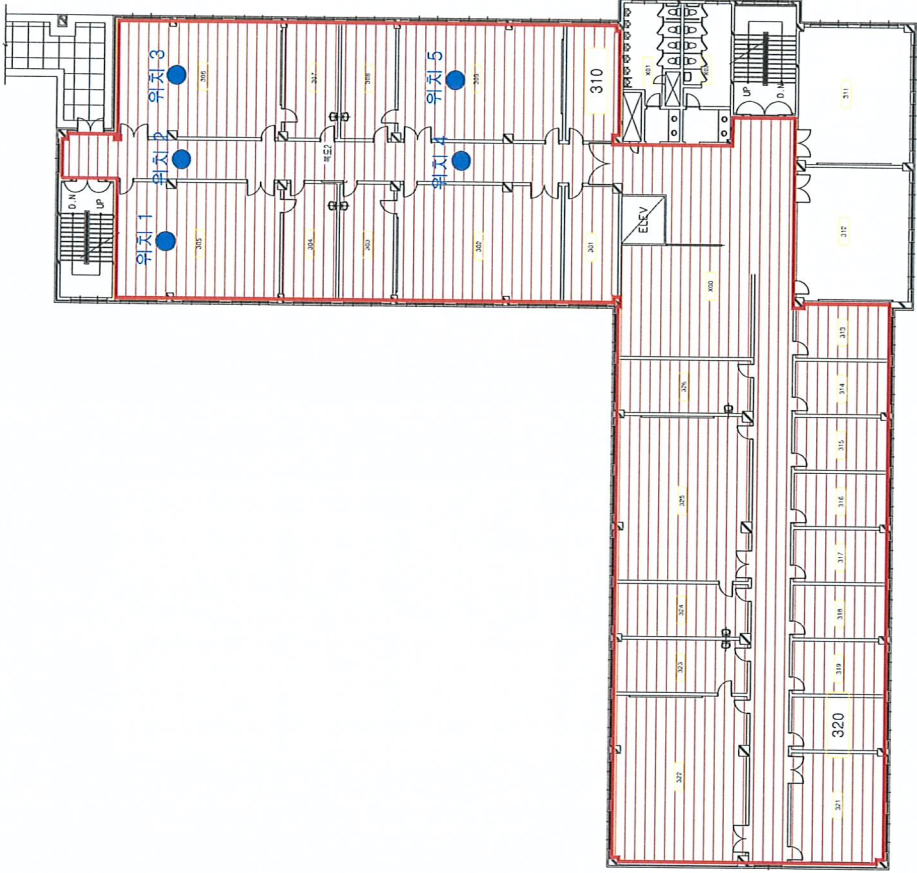
별첨2. 측정위치도 여수캠퍼스 제2공학과 석면교체 철거공사 (02/06)



제2공학과 3층 평면도

구분		범례			건축물명	
여수캠퍼스 제2공학과 석면교체 철거공사 해체 후 석면농도측정 영역		석면구역		측정위치		전남대학교 여수캠퍼스 제2공학과
					소재지	전라남도 여수시 대학로 50 (문덕동, 전남대학교 여수캠퍼스)
					석면조사기관	시민법인 대한석면환경협회
					측정일시	2022-02-06
					도면번호	2022-0128-0024-07

별첨2. 측정위치도 여수캠퍼스 제2공학관 석면교체 철거공사 (02/07)



제2공학관 3층 평면도

구분		부제			건축물명	진남대학교 여수캠퍼스 제2공학관
여수캠퍼스 제2공학관 석면교체 철거공사 해체 후 석면농도측정영역	석면구역	측정위치			소재지	전라남도 여수시 대학로 50 (둔덕동, 전남대학교 여수캠퍼스)
					석면조사기관	시민별의 대한석면환경협회
					측정일시	2022-02-07
					도면번호	2022-0128-0024-08

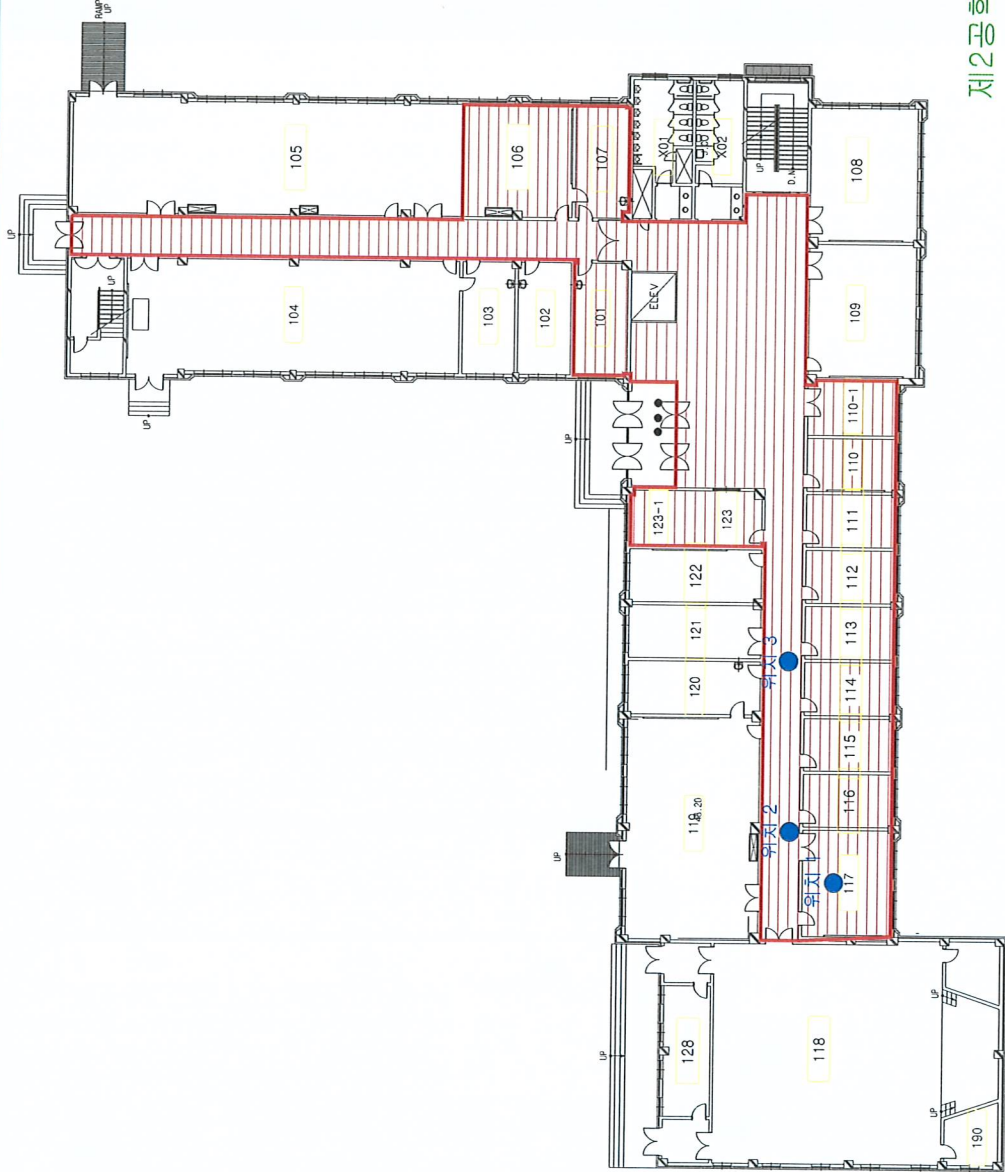
별첨2. 측정위치도 여수캠퍼스 제2공학관 석면교체 철거공사 (02/08)





제2공학관 3층 평면도

구분		범례			건축물명	
여수캠퍼스 제2공학관 석면교체 철거공사 해체 후 석면농도측정 영역	석면구역		측정위치		소재지	전남대학교 여수캠퍼스 제2공학관
					석면조사기관	정리남도 여수시 대학로 50 (문덕동, 전남대학교 여수캠퍼스)
					측정일시	시도별인 대한석면환경협회 2022-02-08
					도면번호	2022-0128-0024-09

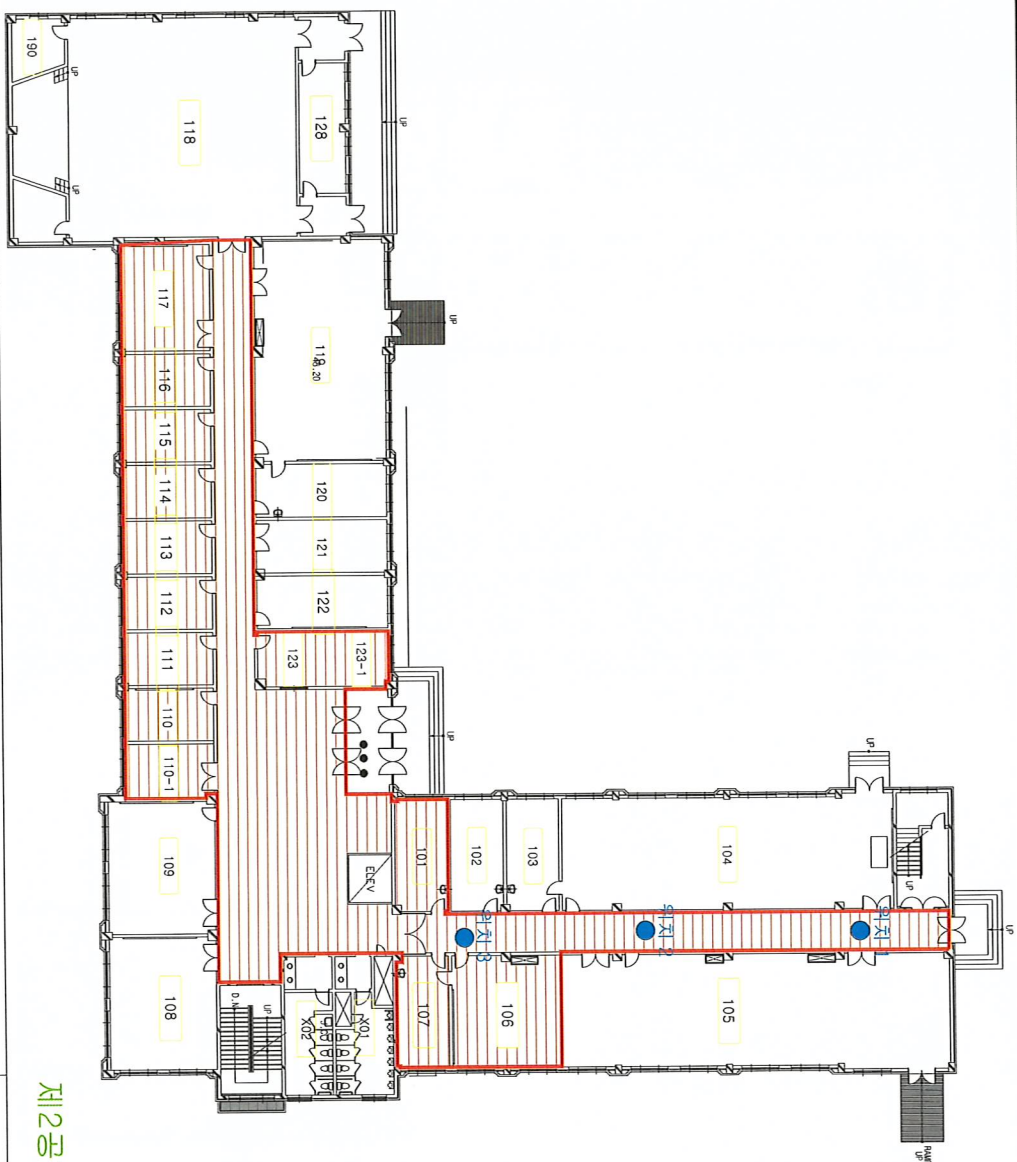
별첨2. 측정위치도 여수캠퍼스 제2공학관 석면교체 철거공사 (02/09)



제2공학관 1층 평면도

구분		보령			건축물명	진남대학교 여수캠퍼스 제2공학관
여수캠퍼스 제2공학관 석면교체 철거공사 해체 후 석면농도측정 용역	석면구역			측정위치	소재지	전라남도 여수시 대학로 50 (둔덕동, 진남대학교 여수캠퍼스)
					석면조사기관	서면법인 대한석면환경협회
					측정일시	2022-02-09
					도면번호	2022-0128-0024-10

별첨2. 측정위치도 여수캠퍼스 제2공학관 석면교체 철거공사 (02/10)



제2공학관 1층 평면도

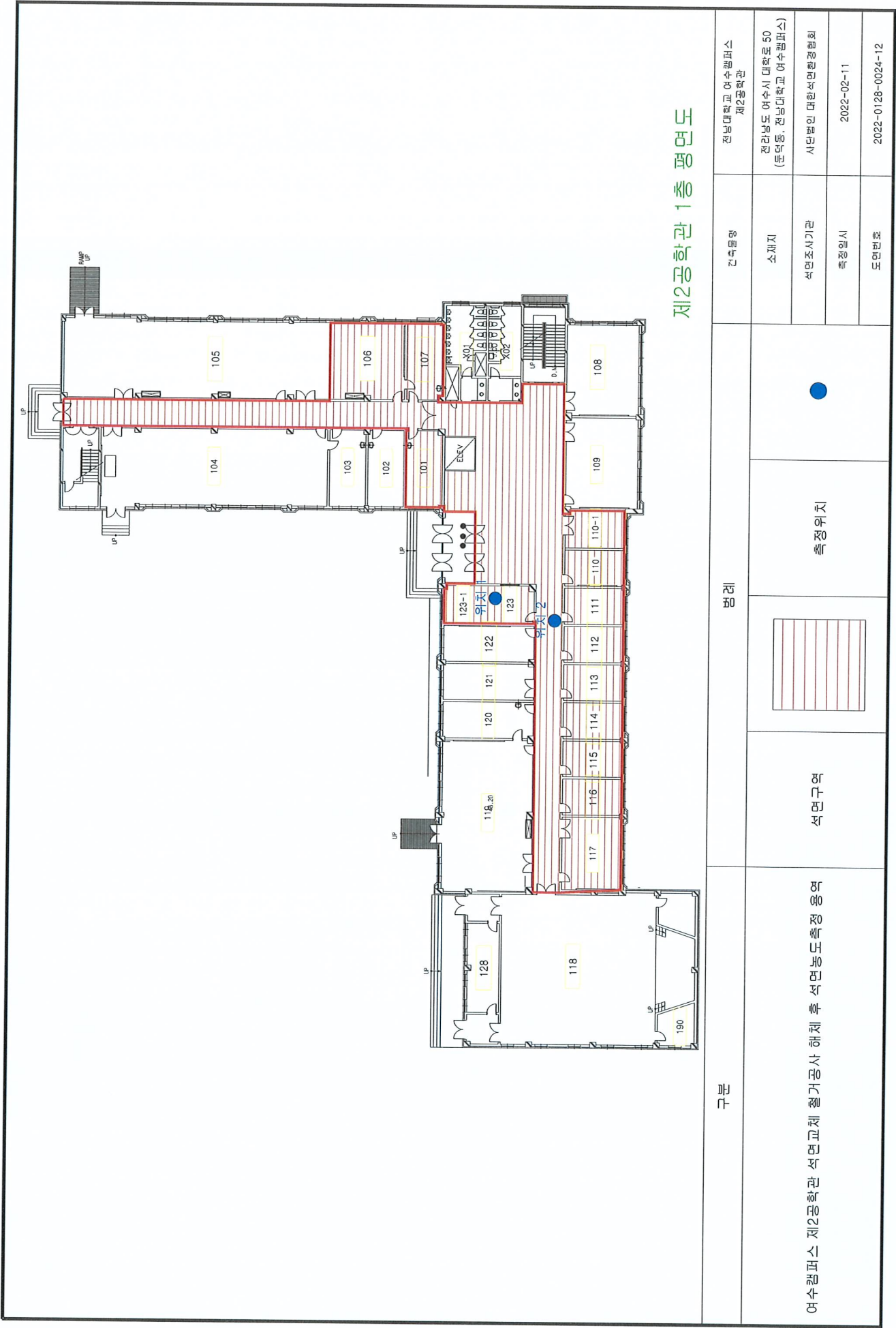
구분		범례			건축물명	
					소재지	전남대학교 여수캠퍼스 제2공학관
					석면조사기관	전라남도 여수시 대학교 50 (둔덕동, 전남대학교 여수캠퍼스)
					측정일시	시도별인 대한석면환경협회 2022-02-10
					도면번호	2022-0128-0024-11

여수캠퍼스 제2공학관 석면교체 철거공사 해체 후 석면농도측정 영역

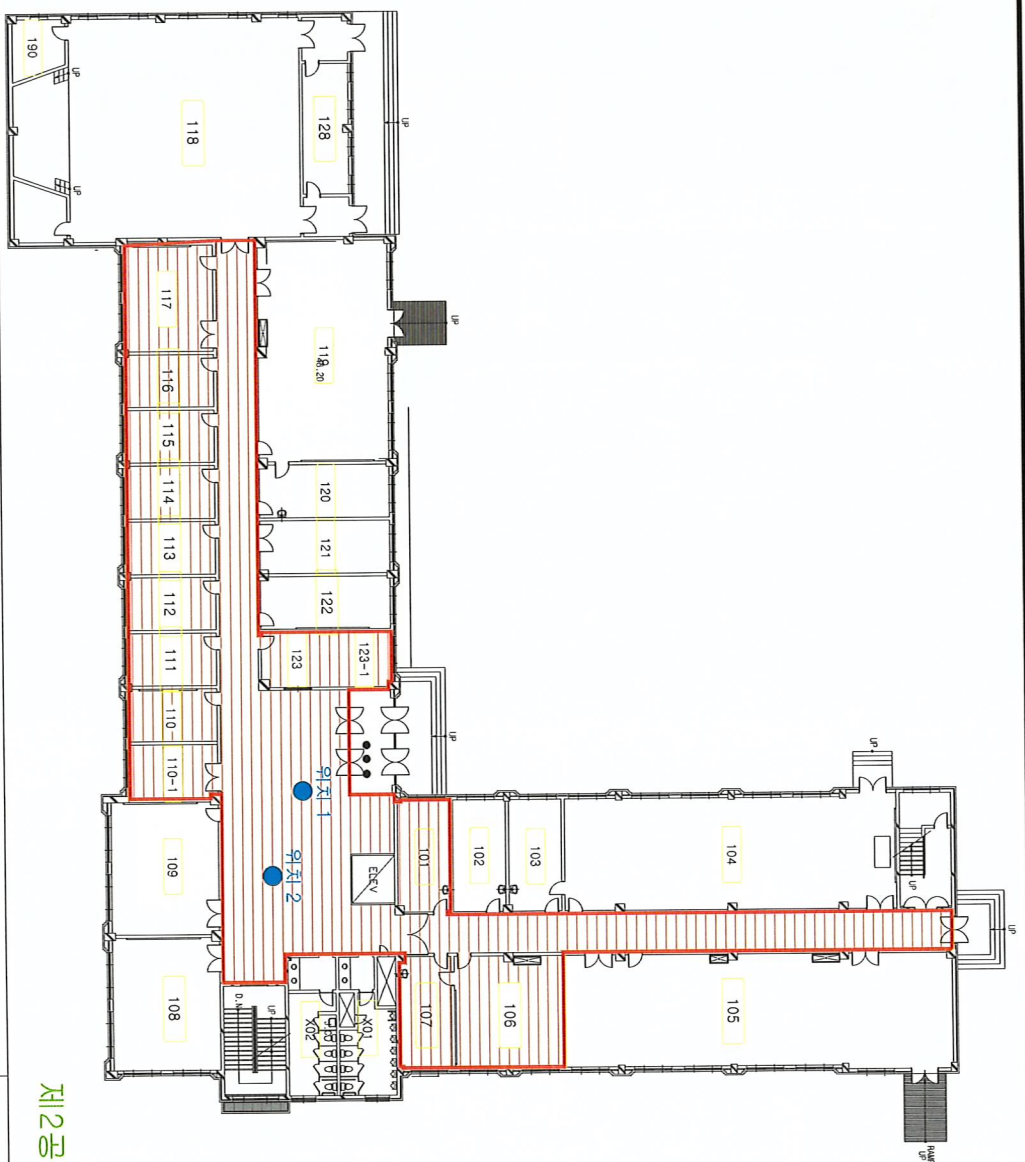
석면구역

측정위치

별첨2. 축정위치도 여수캠퍼스 제2공학관 석면교체 철거공사 (02/11)



별첨2. 측정위치도 여수캠퍼스 제2공학과 석면교체 철거공사 (02/12)



제2공학과 1층 평면도

구분		범례			건축물명	
					소재지	전남대학교 여수캠퍼스 제2공학과
					석면조사기관	전라남도 여수시 대학로 50 (문덕동, 전남대학교 여수캠퍼스) 시민법인 대한석면환경협회
여수캠퍼스 제2공학과 석면교체 철거공사 해체 후 석면농도측정 영역		석면구역		측정위치	측정일시	2022-02-12
					도면번호	2022-0128-0024-13

별첨 3. 측정사진



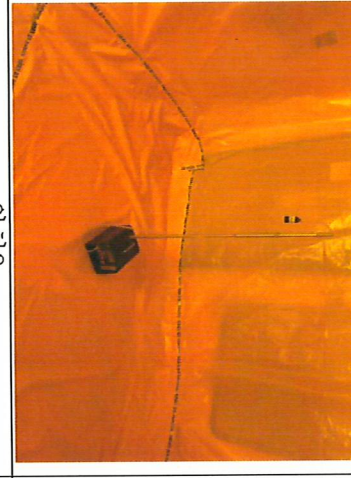


01/28 작업 후 석면농도측정 (전남대학교 여수캠퍼스 제2공학관 5층 일부)

< 514, 515, 516, 517, 518, 519, 520, 521, 523, 524, 525, 복도 >

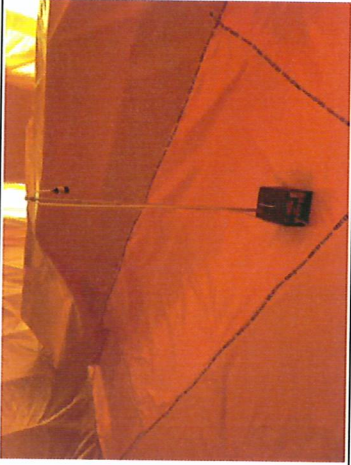

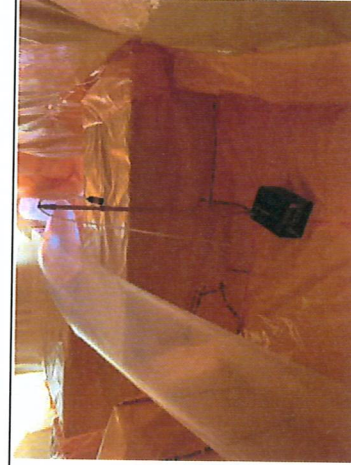
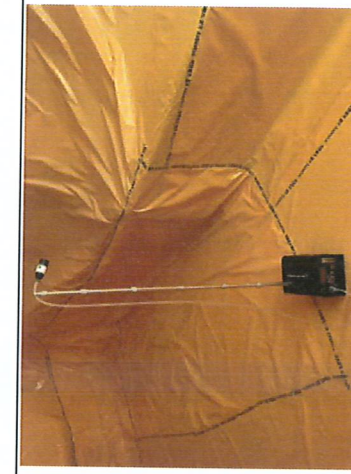
	위치1		위치2		위치3		위치4
	위치5						

01/29 작업 후 석면농도측정 (전남대학교 여수캠퍼스 제2공학관 5층 일부)

< 503, 504, 505, 계단실, 506, 507, 508, 509, 복도 >





			
위치1	위치2	위치3	위치4
위치5			
			

< 501, 502, 510, 복도, 512, 513, 526, 로비 >

			
위치1	위치2	위치3	위치4

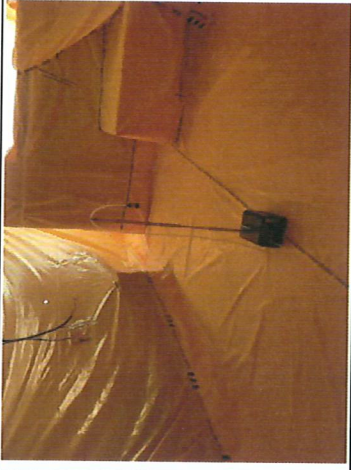
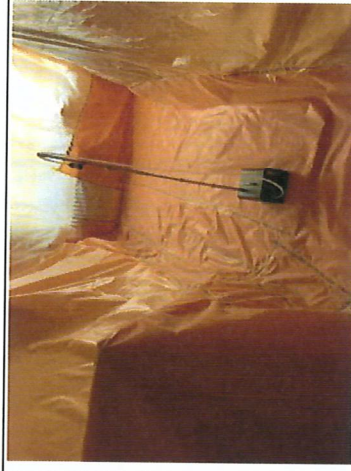
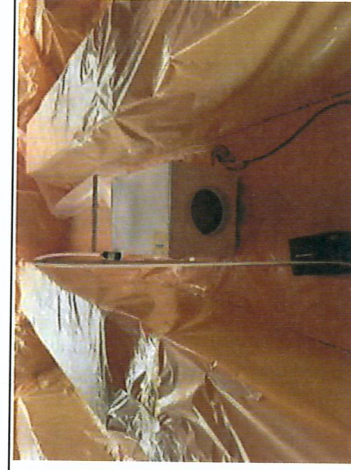


02/03 작업 후 석면농도측정 (전남대학교 여수캠퍼스 제2공학관 4층 일부)

< 415, 416, 417, 418, 419, 420, 421, 422, 423, 424, 425, 426, 복도 >

			
위치1	위치2	위치3	위치4
위치5			

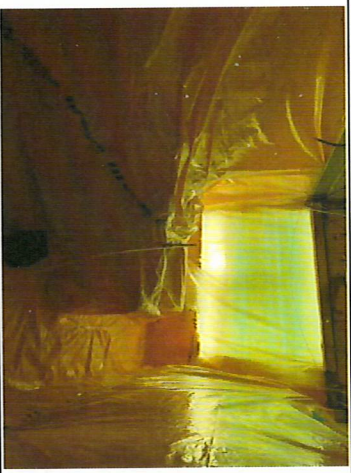


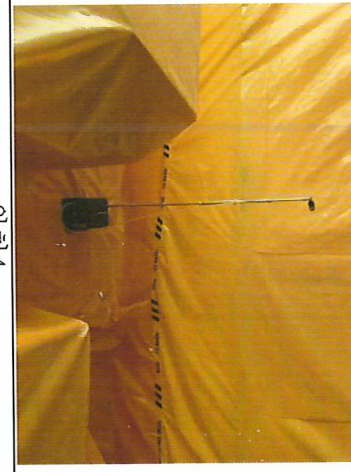

02/04 작업 후 석면농도측정 (전남대학교 여수캠퍼스 제2공학관 4층 일부)

< 402, 403, 404, 405, 406, 407, 408, 409, 복도 >

	위치1		위치2		위치3		위치4
	위치5						






02/05 작업 후 석면농도측정 (전남대학교 여수캠퍼스 제2공학관 4층 일부)

< 401, 410, 411, 412, 413, 414, 427, 복도 >

			
위치1	위치2	위치3	위치4
	위치5		

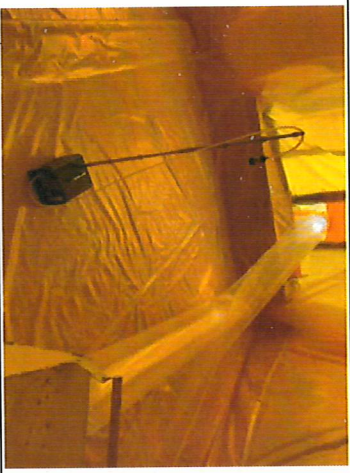

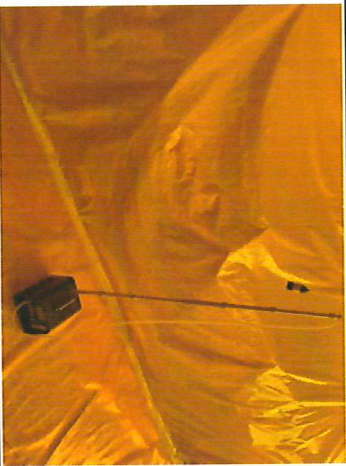

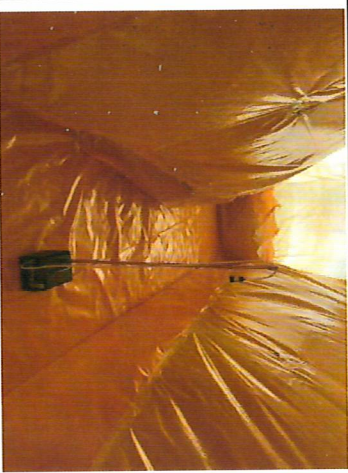
02/06 작업 후 석면농도측정 (전남대학교 여수캠퍼스 제2공학관 3층 일부)

< 315, 316, 317, 318, 319, 320, 321, 322, 323, 324, 325, 복도 >

			
위치1	위치2	위치3	위치4
			
위치5			

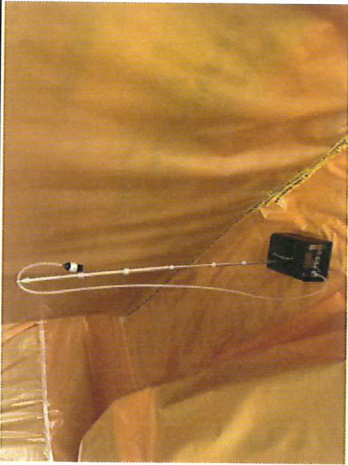

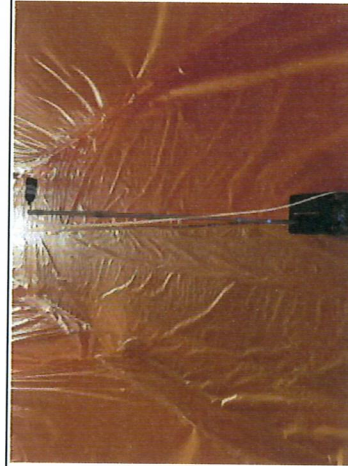
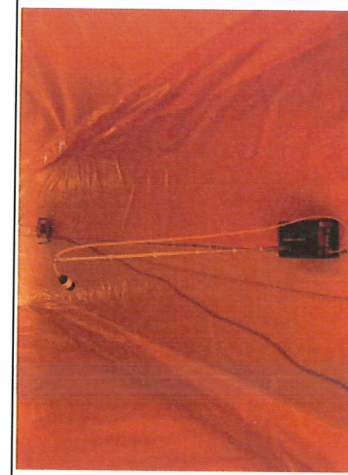
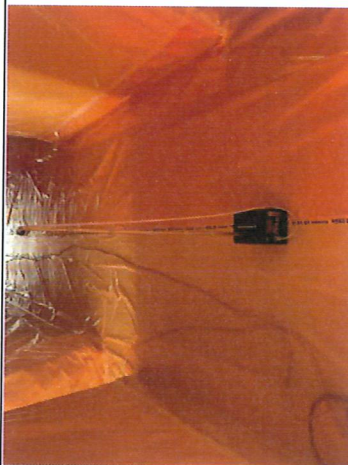
02/07 작업 후 석면농도측정 (전남대학교 여수캠퍼스 제2공학관 3층 일부)

< 303, 304, 305, 306, 307, 308, 309, 복도 >

			
위치1	위치2	위치3	위치4
	위치5		

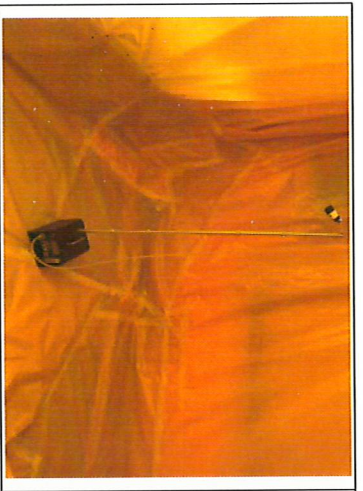

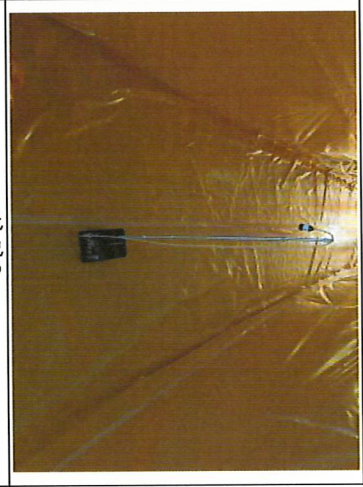
02/08 작업 후 석면농도측정 (전남대학교 여수캠퍼스 제2공학관 3층 일부)

< 301, 302, 310, 313, 314, 326, 복도 >

			
위치1	위치2	위치3	위치4
			
위치5			

02/09 작업 후 석면농도측정 (전남대학교 여수캠퍼스 제2공학관 1층 일부)

< 113, 114, 115, 116, 117, 복도 >

		
위치 1	위치 2	위치 3

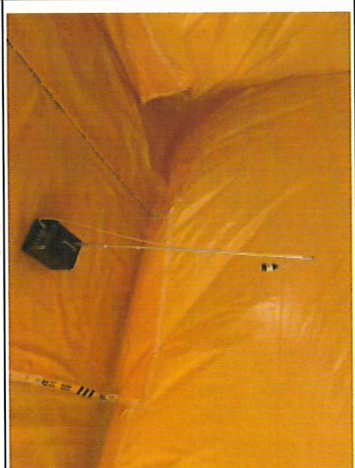
02/10 작업 후 석면농도측정 (전남대학교 여수캠퍼스 제2공학관 1층 일부)

< 101, 106, 107, 복도 >

		
위치1	위치2	위치3

02/11 작업 후 석면농도측정 (전남대학교 여수캠퍼스 제2공학관 1층 일부)

< 110-1, 110, 111, 112, 123-1, 123, 복도 >



위치 1

위치 2

02/12 작업 후 석면농도측정 (전남대학교 여수캠퍼스 제2공학관 1층 입구)

< 표비 >

	
위치1	위치2

제 2021-120011호

석면조사기관 지정서(최초)

기관명	사단법인대한석면환경협회		
소재지	(59631) 전남 여수시 삼동3길 17 (주삼동, 전남여수산업융합지구기업연구관) 3층 313호		
대표자성명	신순필		
지정사항	총 대행(지정) 관 계	사업장(0)개소, 근로자(0)명	
	관 할 지 역 대행(지정) 관 계	사업장(0)개소, 근로자(0)명	
	대행(지정) 지역	전국	

- ※ 준수사항
1. 석면조사기관은 고용노동부장관 또는 지방노동관서장의 자료제출요구 및 점검에 적극 협조해야 한다.
 2. 석면조사기관으로 지정받은 기관은 「산업안전보건법」에서 정하는 사항을 준수하여야 한다.
 3. 그 밖의 기타사항
- ※ "지정사항" 및 "준수사항"에는 지정기관의 종류에 따라 필요한 사항을 추가로 적거나 필요 없는 사항은 삭제합니다.

『산업안전보건법』 제120조에 따라 석면조사기관으로 지정합니다.

2021. 11. 24.



한국직업안전보건연구원