

<p><b>제2022-46호</b> <b>2022년 4월 18일(월)</b></p>	<p><b>시</b>  <b>보</b> <b>여수시</b></p>	<p><b>시 정 지 표</b> 시민공감 감동시정 균형있는 상생경제 사람중심 나눔복지 품격있는 문화관광 살기좋은 정주환경</p>
--	---	---

■ 발행인 : 여수시장 ■ 발행소 : 공보담당관실 / 여수시 시청로 1(학동) ☎ 659-3028 FAX) 659-5803

## 고 시

○ 여수시 고시	제2022-141호	도로구간(중속구간) 설정 고시	1
○ 여수시 고시	제2022-143호	2022년도 제4회 추가경정예산 고시	3
○ 여수시 고시	제2022-147호	도로명주소 부여·변경 고시	4

## 공 고

○ 여수시 공고	제2022-1098호	여수 도시계획시설(공원)사업 실시계획인가를 위한 사전열람공고	6
○ 여수시 공고	제2022-1129호	예울마루로 노상주차장 폐지	8
○ 여수시 공고	제2022-1136호	공사중달 공고(외(화장면 개도 화산 운구차역석 도로개설공사)	11
○ 여수시 공고	제2022-1140호	도로지정공고(여수시 돌산읍 평사리 1386-10번지)	14
○ 여수시 공고	제2022-1145호	2025 여수시 도시재생전략계획 변경(안) 공청회 개최 공고	16
○ 여수시 공고	제2022-1151호	「여수시 리·통·반 설치 및 운영 조례 시행규칙」 일부개정규칙 입법예고	19
○ 여수시 공고	제2022-1152호	전문건설업 폐업 공고	43
○ 여수시 공고	제2022-1153호	도로지정공고(울림리 269-1번지)	44
○ 여수시 공고	제2022-1159호	농기DB건축사업 기간제근로자 채용시험(3차) 최종합격자 공고	45

## 기 타

회 람								
--------	--	--	--	--	--	--	--	--

시보는 공문서로서의 효력을 갖습니다

## 도로구간(종속구간)설정 고시

「도로명주소법」 제8조제5항 및 같은 법 시행규칙 제12조 규정에 따라 도로구간(종속구간) 설정에 관한 사항을 다음과 같이 고시합니다.

2022. 4. 13.

### 여 수 시 장

1. 고 시 일 : 2022년 4월 13일

2. 고시방법 : 시보, 여수시 홈페이지

3. 고시내용 : 도로구간(종속구간) 설정에 관한 사항

- 상암로

4. 기타 자세한 사항은 여수시 민원지적과(☎061-659-3357)로 문의  
하시기 바랍니다.

붙임 도로구간(종속구간) 설정 조서 및 현황도 1부.

## 도로구간(종속구간) 설정 조서 및 현황도

관할구역	도로명	도로 유형	구분	도로구간		기초번호		길이 (m)	폭 (m)	기초 간격 (m)	효력발생일	설정 사유
				시작지점	끝 지점	기초번호 시작	기초번호 끝					
여수시 호명동	상암로	로	신규	호명동 504-2	호명동 912-4	449-1	449-32	157.48	6	10	2022.04.13	1차 종속구간 신규 설정



주소정보 시스템



## 항공영상 사진

## 2022년도 제4회 추가경정예산 고시

여수시의회 의결로 확정된 2022년도 제4회 추가경정예산을 「지방자치법」 제149조제2항의 규정에 의거 아래와 같이 고시합니다.

### ○ 예산 규모

(단위 : 백만원)

구 분 회계별	2022년도 제4회 추경예산	2022년도 제3회 추경예산	증(△)감	증감율
계	1,640,272	1,634,292	5,980	0.37%
일 반 회 계	1,470,252	1,464,272	5,980	0.41%
특 별 회 계	170,020	170,020	-	-

2022. 4. .

여 수 시 장

## 도로명주소 부여·변경 고시

도로명주소법 제11조제3항·제12조제5항 및 같은 법 시행령 제24조, 제25조, 제26조의 규정에 의거 건물 등에 부여·변경한 도로명주소를 다음과 같이 고시합니다.

2022. 4. 15.

### 여 수 시 장

#### ○ 도로명주소(부여·변경) 내용

업무구분	종전주소	도로명주소	도로명주소 고시일 (효력발생일)	도 로 명 고 시 일	도 로 명 부여사유	이동 사유	비고
	별	지		기	재		

※ 고시내용 및 기타 자세한 사항은 여수시청 민원지적과(☎061-659-3355~3357)에 문의 또는 도로명주소안내시스템([www.juso.go.kr](http://www.juso.go.kr))에서 열람하시기 바랍니다.

#### ○ 도로명주소 사용 및 공부상 주소전환

- 도로명주소는 고시일 이후 도로명주소법 제19조제1항에 의거 공법관계에 있어서 주소로 사용됩니다.
- 공공기관에서 비치·관리하고 있는 각종 공부상 주소(소재지)는 해당기관에서 도로명주소로 변경합니다.

#### ○ 도로명주소 변경 등

- 도로명 또는 건물번호의 변경은 도로명주소법 시행령 제15조 및 제26조에서 정한 절차에 따라 신청할 수 있습니다.
- 도로명은 도로명주소법 시행령 제18조제3항에 의거 당해 도로명이 고시된 날부터 3년이 지난 후에 변경할 수 있습니다.

#### ○ 참고사항

- 공동주택의 경우 종전주소의 공동주택명, 동·호와 도로명주소의 상세주소는 공법관계의 각종 공부상 기재된 주소로 한다.

## 도로명주소 부여·변경 고시 조서

업무구분	종전주소	도로명주소	도로명주소 고시일 (효력발생일)	도로명고시일	도로명부여사유	이동사유	비고
건물번호부여	전라남도 여수시 소라면 사곡리 319	전라남도 여수시 소라면 공항길 20	20220415	20091013	지역 및 위치예측성 고려		
건물번호부여	전라남도 여수시 소호동 1196-2	전라남도 여수시 소호1길 8-2 (소호동)	20220415	20091013	지역 및 위치예측성 고려		
건물번호부여	전라남도 여수시 웅천동 1648-8	전라남도 여수시 웅남1길 52 (웅천동)	20220415	20110209	지역 및 위치예측성		
건물번호부여	전라남도 여수시 덕충동 2044-4	전라남도 여수시 박람회길 24-48 (덕충동)	20220415	20111109	여수세계박람회 종사자 숙박시설내 도로		
건물번호부여	전라남도 여수시 여천동 72, 73-1	전라남도 여수시 시청로 126 (여천동)	20220415	20091013	옛 여수인 석창에서 여수시청으로 이어지는 도로		
건물번호부여	전라남도 여수시 호명동 921-7, 921-9	전라남도 여수시 상암로 449-15 (호명동)	20220415	20091013	도로가 지나는 지역 상암마을을 반영		
건물번호부여	전라남도 여수시 호명동 912-1, 921, 921-3	전라남도 여수시 상암로 449-25 (호명동)	20220415	20091013	도로가 지나는 지역 상암마을을 반영		
건물번호부여	전라남도 여수시 공화동 1492-2	전라남도 여수시 오동도로 61-9 (공화동)	20220415	20111205	한려해상국립공원인 오동도를 도로명으로 부여		
건물번호부여	전라남도 여수시 종화동 1078	전라남도 여수시 관문1길 34 (종화동)	20220415	20091013	지역 및 위치예측성 고려		
건물번호부여	전라남도 여수시 돌산읍 우두리 1068-6	전라남도 여수시 돌산읍 강남9길 11	20220415	20091013	지역 및 위치예측성 고려		
건물번호부여	전라남도 여수시 미평동 166-11	전라남도 여수시 미평8길 19 (미평동)	20220415	20091013	지역 및 위치예측성 고려		
건물번호변경	전라남도 여수시 소라면 죽림중앙로 30-14	전라남도 여수시 소라면 죽림2길 3-17	20220415	20111114	지역 및 위치예측성 고려	건축주 요청에 의한 변경	
건물번호부여	전라남도 여수시 화양면 용주리 1255	전라남도 여수시 화양면 꽃다리길 53-46	20220415	20091013	지역 및 위치예측성 고려		
건물번호부여	전라남도 여수시 소라면 대포리 1508-2	전라남도 여수시 소라면 노촌길 16	20220415	20091013	지역 및 위치예측성 고려		

## 여수 도시계획시설(공원)사업 실시계획인가를 위한 사전열람공고

여수 도시계획시설(공원)사업 실시계획인가 신청 건에 대하여 「국토의 계획 및 이용에 관한 법률」제90조 및 같은 법 시행령 제99조에 따라 일반인 및 이해관계인이 열람할 수 있도록 공고 중에 있으니 의견이 있으신 분은 공고 기간 내에 서면으로 의견을 제출하여 주시기 바랍니다.

2022. 4. 14.

### 여수시장

1. 사업시행지 위치 : 여수시 문수동 126번지 일원
2. 사업종류 및 명칭
  - 가. 종 류 : 도시계획시설(공원)사업
  - 나. 명 칭 : 여문공원 정비사업
3. 사업의 면적 또는 규모 : 5,037.1m<sup>2</sup>
4. 사업시행자의 성명 및 주소
  - 가. 성 명 : 여수시장
  - 나. 주 소 : 여수시 시청로 1(학동)
5. 사업시행기간
  - 가. 착수예정년월일: 2022. 5.
  - 나. 준공예정년월일: 2022. 11.
6. 수용 또는 사용할 토지 또는 건물의 소재지.지번.지목 및 면적, 소유권과 소유권외의 권리의 명세 및 그 소유자.권리자의 성명.주소: 붙임
7. 공람기간: 2022. 4. 14. ~ 2022. 4. 28.(14일간)
8. 공람장소: 여수시 도시계획과
9. 기타 자세한 사항은 여수시 도시계획과(☎061-659-4011) 및 공원과(☎061-659-4631)로 문의하여 주시기 바랍니다.

□ 수용 또는 사용할 토지 또는 건물의 소재지.지번.지목 및 면적, 소유권과 소유권이외의 권리의 명세 및 그 소유자.권리자의 성명.주소

○ 토지조서

번호	소재지	지번	지목	지적 (㎡)	편입 (㎡)	소유자		관계인			비고
						성명	주소	성명	주소	권리 관계	
1	문수동	126	공	2,656.5	2,656.5	여수시					
2	여서동	210	공	2,380.6	2,380.6	여수시					
합 계				5,037.1	5,037.1						



## 예울마루로 노상주차장 폐지에 따른 행정예고

웅천친수공원 인근 예울마루로 노상주차장에 대하여, 웅천~소호간 도로 개설에 따른 교통량 증가와 인근 도로의 교통정체 개선을 위해 노상주차장을 폐지하고자 그 취지와 주요내용을 미리 알려 지역주민 및 이해관계인의 의견을 수렴하고자 다음과 같이 행정예고 합니다.

2022. 4. 12.

### 여 수 시 장 인)

1. 행정예고명 : 예울마루로 노상주차장 폐지
2. 행정예고 및 목적 : 웅천~소호간 도로 개통에 따른 교통량 증가가 예상됨에 따라 차량 정체를 해소하기 위해 예울마루로 노상주차장을 폐지하고자 함
3. 시행 예정시기 : 2022. 5. 3.(화) 폐지 시행
4. 행정예고 내용

○ 노상주차장 폐지

노상주차장명	위 치	주차면수	비 고
예울마루로 노상주차장 (웅천친수공원 방향)	여수시 웅천동 1758	33	유료 노상주차장

5. 공고방법 : 여수시 홈페이지([www.yeosu.go.kr](http://www.yeosu.go.kr)) 게시

6. 관련근거

가. 「행정절차법」제46조(행정예고)

나. 「행정절차법」시행령 제24조(행정예고의 대상)

7. 행정예고(공고)기간 : 2022. 4. 13.(수) ~ 2022. 5. 2.(월), 20일간

## 8. 의견제출

가. 위 행정예고에 대하여 의견이 있는 개인 또는 단체는 의견서를  
여수시 교통과로 제출하여 주시기 바랍니다.

.의견제출 서식 : [붙임 1] 참조

나. 제출방법 : 우편 또는 팩스

다. 제출기한 : 2022. 4. 13.(수) ~ 2022. 5. 2.(월)

※ 제출기한 내 의견서 제출이 없을 때에는 의견이 없는 것으로 간주함

라. 제출기관 : 여수시 교통과

. 주 소 : 전라남도 여수시 시청로 1(학동)

. 전 화 : 061) 659-4148

. 팩 스 : 061) 659-5837

붙임 의견서 서식 1부. 끝.

【붙임 1】 의견서

<h2 style="margin: 0;">행정예고에 대한 의견 제출서</h2>				
예 고 내 용	예울마루로 노상주차장 폐지			
의견 제출자	성 명 (개인/단체)		생년월일	
	주 소		전화번호	
검토의견 (의견제출 내용)				
<p>“예울마루로(웅천친수공원 방향) 노상주차장 폐지” 에 따른 행정예고와 관련하여 위와 같이 의견을 제출합니다.</p> <div style="text-align: right; margin-top: 20px;"> 2022년            월            일 </div> <div style="display: flex; justify-content: space-between; margin-top: 20px;"> <div>제 출 자</div> <div>(서명 또는 인)</div> </div> <div style="margin-top: 40px;"> 여수시장 귀하 </div>				

# 공 시 송 달 공 고

여수시에서 시행하는 「화정면 개도 화산 운구지 ~ 여석 도로개설공사」 구간에 편입되는 토지 등에 대하여 「공익사업을 위한 토지 등의 취득 및 보상에 관한 법률」 제16조에 따라 손실보상협의 요청하였으나, 소유자 및 관계인의 사망, 주소 또는 거소 불명 등 기타의 사유로 송달이 불가능하여 같은 법 시행령 제4조 및 제8조, 「행정절차법」 제14조에 따라 다음과 같이 공시송달 공고합니다.

2022. 4. 14.

## 여 수 시 장

1. 사 업 명 : 화정면 개도 화산 운구지 ~ 여석 도로개설공사
2. 사 업 구 간 : 여수시 화정면 개도리 803번지 일원
3. 사업시행자 : 여수시장
4. 공 고 기 간 : 2022. 4. 14. ~ 2022. 4. 28.(15일간)
5. 공 고 장 소 : 전국 시·군·구 게시판 및 홈페이지
6. 공 고 내 용
  - 협의기간 : 공시송달 공고기간 내
  - 협의장소 : 여수시청 섬자원개발과 (☎061-659-3983)
  - 보상방법 : 현금보상
    - 위 협의기간 중 미 협의 시 토지수용위원회의 재결 절차에 따른 손실보상
  - 보상절차
    - 계약체결 후 소유권 이전 등 소정의 절차를 거쳐 계좌입금
    - 단, 소유권 이외의 권리(압류, 가압류, 근저당권, 지상권 등)가 설정된 경우 이를 말소하여야 협의계약 체결 가능
  - 보상협의시 구비서류
    - 인감증명서 2부(부동산 매도용 1부), 주민등록 초본1부(주소변경사항 포함), 통장

사본 1부

- 지참물 : 인감도장

7. 공시송달 대상

○ 토지

연번	소재지	지번	지목	면적 (㎡)	소유자		관계인		비고
					주 소	성 명	주 소	성 명	
1	화정면 개도리	산639-1	임	430	여수시 화정면 개도리 ****	김*연			
2	화정면 개도리	796-2	전	652	여수시 화정면 개도리 ****	김*연			
3	화정면 개도리	795-1	전	304	여수시 화정면 개도리 ***	김*수			
4	화정면 개도리	762	전	222	여수시 화정면 개도리 ***	김*수			
5	화정면 개도리	763-1	전	345	여수시 화정면 개도리 ****	손*모			
6	화정면 개도리	산622-3	임야	499	여수시 화정면 개도리	강*화			
7	화정면 개도리	산622-4	임야	186	여수시 화정면 개도리	강*화			
8	화정면 개도리	749-7	도	44*1/3	여수시 화정면 개도리 ****	문*기			
9	화정면 개도리	749-7	도	44*1/3	여수시 화정면 개도리 ****	문*준			
10	화정면 개도리	749-7	도	44*1/3	여수시 화정면 개도리 ****	문*보			
11	화정면 개도리	786*1/3	도	5*1/3	여수시 화정면 개도리 ****	문*기			
12	화정면 개도리	786*1/3	도	5*1/3	여수시 화정면 개도리 ****	문*준			
13	화정면 개도리	786*1/3	도	5*1/3	여수시 화정면 개도리 ****	문*보			

○ 지장물

8. 기타 사항 및 문의처

연번	소재지	지번	물건의 종류	구조 및 규격	면적 및 수량	소유자		관계인	
						주소	성명	주소	성명
1	화정면 개도리	807-3	매실나무		15주			-	-
			비파		2주				
			감나무		1주				
2	화정면 개도리	804-3	방풍		266㎡				
3	화정면 개도리	785-5	분묘	유연3합장	1기				
4	화정면 개도리	산622-1	분묘	유연단장	1기				
5	화정면 개도리	785-5	분묘	유여단장	2기				

- 보상협의 요청서는 「행정절차법」 제15조(송달의 효력발생)에 따라 공시송달 공고  
일로부터 14일이 경과한 날에 그 송달을 받을 자에게 송달된 것으로 봅니다.
- 기간 내 협의가 없을 경우에는 「공익사업을 위한 토지 등의 취득 및 보상에 관한 법률」 제28  
조에 따라 수용재결을 진행할 계획임을 알려 드립니다.
- 기타 문의사항은 여수시청 섬자원개발과(☎061-659-3983)로 문의하여 주시기 바랍니  
다.

## 도로 지정 공고

여수시 돌산읍 평사리 산285-33번지 상 건축허가와 관련하여 「건축법」 제2조제1항제11호 및 같은 법 제45조제1항에 따라 아래와 같이 도로로 지정·공고합니다.

2022. 4. 14.

여 수 시 장

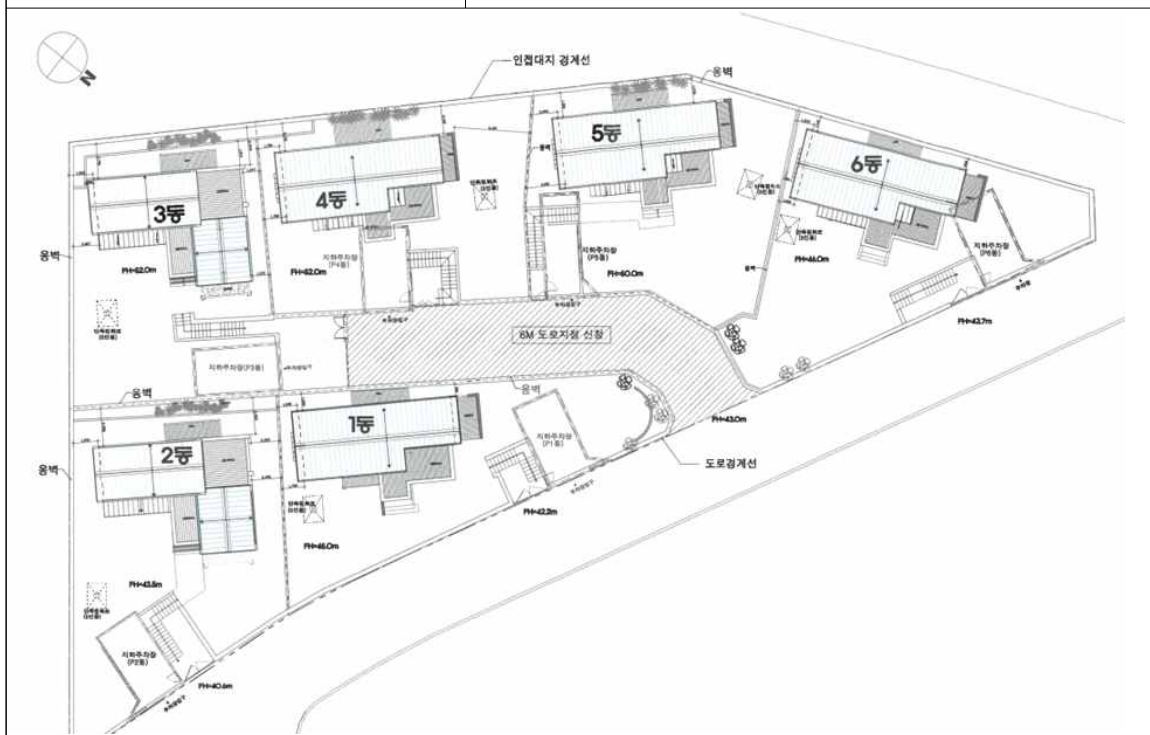
□ 도로 지정 공고 내역

1. 위 치 : 돌산읍 평사리 1386-10번지
2. 도로면적 : 193㎡
3. 도로길이 : 32m
4. 도 로 폭 : 6m
5. 지번별 도로지정 조서

구분	소재지	지번	지목	면 적(㎡)		비 고
				공부면적	지정면적	
	계			193	193	
	돌산읍 평사리	1386-10	대	193	193	

6. 관련도서 : 별첨 참조

# 현 황 도





## 2025 여수시 도시재생전략계획 변경(안) 공청회 개최 공고

도시재생 활성화 및 지원에 관한 특별법 제15조 및 같은 법 시행령 제19조 규정에 따라 「2025 여수시 도시재생전략계획 변경(안)」에 대하여 주민과 관계전문가 등의 다양한 의견을 청취하고자 다음과 같이 공청회를 개최합니다.

2022년 4월 15일

여 수 시 장

### 1. 목 적

- 「2025 여수시 도시재생전략계획 변경(안)」에 대한 주민 및 관계전문가 등의 의견 청취

### 2. 일시 및 장소

- 일 시 : 2022. 5. 4.(수) 14 : 00
- 장 소 : 여수시 좌수영로 69, 진남문예회관
- 참석대상 : 여수시 주민 및 관계 전문가 등 50명 내외(선착순)
- ※ 코로나19 상황에 따라 변경될 수 있음

### 3. 내 용

- 도시재생사업의 권역설정 및 도시재생 전략 구상
- 국가공모사업 신청 조건에 대한 대응방안 마련
- 도시재생 활성화 지역의 유형·면적 변경 계획

### 4. 기타사항

- 2025 여수시 도시재생전략계획 변경(안)의 내용에 대하여 의견을 제시하고자

하시는 분은 개최일로부터 7일 이내 [붙임1] 서식에 따라 작성하시어 방문(우편) 또는 전자메일로 의견을 제출하실 수 있습니다.

－ 제 출 처 : (우편) 여수시 시청동 1길 23, 도시재생과 재생전략팀  
(전자메일) pol690@korea.kr

○ 기타 자세한 사항은 여수시 도시재생과(☎ 061-659-4533)로 문의하여 주시기 바랍니다.

의견서

사업명칭	2025 여수시 도시재생전략계획변경(안)
의견제출인	성명 : (전화 : )
	주소 :
의견내용	
<div></div>	

2022. . .

의견제출자 : (서명 또는 인)

여수시장 귀하

## 공 고

「여수시 리.통.반 설치 및 운영 조례 시행규칙」일부를 개정함에 있어 그 내용과 취지를 미리 알려 시민 여러분의 의견을 듣고자 「행정절차법」제41조(행정상 입법 예고) 및 「여수시 자치법규의 입법에 관한 조례」제5조(입법예고 기간 및 방법)에 따라 다음과 같이 입법예고합니다.

2022년 4월 14일

## 여 수 시 장

「여수시 리.통.반 설치 및 운영 조례 시행규칙」일부개정규칙안 입법예고

### 1. 개정취지

- ‘여수 웅천캐슬스타’, ‘웅천자이더스위트’, ‘여수웅천 마린파크 애시앙 1,2단지’ 신축에 따른 통반 신설
  - 증 6개통 57개 반

### 2. 주요내용

여수시 리·통·반 설치 및 운영 조례 시행규칙 일부를 다음과 같이 개정한다.

별표 2 중 시전동 37통 7반란 다음에 8반에서 21반까지를, 시전동 74통란 다음에 75통에서 80통까지를 다음과 같이 신설한다.

(세부 내용 ‘붙임 2’ 개정규칙안 참고)

### 3. 개정규칙안 : (붙임2) 문서 참고

### 4. 입법예고기간 : 2022. 4. 14. ~ 2022. 5. 4.(20일간)

## 5. 의견제출

- 이 규칙 개정안에 대하여 의견이 있는 기관·단체나 개인은 2022년 5월 4일까지 다음사항을 기재한 의견서를 여수시장(참조 : 총무과장)에게 제출하여 주시기 바랍니다.

### 가. 의견제출 사항

- 예고사항에 대한 항목별 의견(찬.반 여부와 그 사유)
- 의견 제출자의 주소, 성명(단체의 경우 단체명과 대표자의 성명), 연락처
- 기타 의견

나. 의견제출 방법 : 직접방문, 우편, 팩스(번호 061-659-5807)

### 다. 기타 참고사항

- 우편주소 : 여수시 시청로 1(학동, 여수시청 총무과) (59675)
- 업무담당자 : 총무과 최다윗(cdw2010@korea.kr)
- 문의전화 : 061-659-3106

(붙임 1)

입법예고 사항에 대한 의견서

- ☐ 규칙명 : 「여수시 리.통.반 설치 및 운영 조례 시행규칙」일부개정규칙안
- ☐ 성명(단체명) :
- ☐ 주 소 :
- ☐ 전 화 번 호 :

규칙안 항목별 내용	찬성여부		의견(사유)	기타 참고사항
	찬성	반대		

(붙임 2)

여수시 조례 제 호

## 여수시 리·통·반 설치 및 운영 조례 시행규칙 일부개정규칙안

여수시 리·통·반 설치 및 운영 조례 시행규칙 일부를 다음과 같이 개정한다.

별표 2 중 시전동 37통 7반란 다음에 8반에서 21반까지를, 시전동 74통란 다음에 75  
통에서 80통까지를 다음과 같이 신설한다.

동명	통명	반명	관 할 구 역
시전동	34	8	웅천동 1806-1, 여수 웅천캐슬스타(A동) 101,102,103,104,105,106,107,108,112,113,114,115,116,201,202,203,204, 205,206,207,208,209,210,211,212,213,214,215,216
		9	웅천동 1806-1, 여수 웅천캐슬스타(A동) 301,302,303,304,305,306,307,308,309,310,311,312,313,314,315,316,401, 402,403,404,405,406,407,408,409,410,411,412,413,414,415,416
		10	웅천동 1806-1, 여수 웅천캐슬스타(A동) 501,502,503,504,505,506,507,508,509,510,511,512,513,514,515,516,601, 602,603,604,605,606,607,608,609,610,611,612,613,614,615,616,701,702, 703,704,705,706,707,708,709,710,711,712,713,714,715,716
		11	웅천동 1806-1, 여수 웅천캐슬스타(A동) 801,802,803,804,805,806,807,808,809,810,811,812,813,814,815,816,901, 902,903,904,905,906,907,908,909,910,911,912,913,914,915,916,1001,1002, 1003,1004,1005,1006,1007,1008,1009,1010,1011,1012,1013,1014,1015,1016
		12	웅천동 1806-1, 여수 웅천캐슬스타(B동) 110,111,112,113,114,115,116,117,201,210,211,212,213,214,215,216,217, 218,219,220,221,222
		13	웅천동 1806-1, 여수 웅천캐슬스타(B동) 301,310,311,312,313,314,315,316,317,318,319,320,321,322,401,402,403, 404,405,406,407,408,409,410,411,412,413,414,415,416,417,418,419,420,421,422
		14	웅천동 1806-1, 여수 웅천캐슬스타(B동) 501,502,503,504,505,506,507,508,509,510,511,512,513,514,515,516,517, 518,519,520,521,522,601,602,603,604,605,606,607,608,609,610,611,612, 613,614,615,616,617,618,619,620,621,622
		15	웅천동 1806-1, 여수 웅천캐슬스타(B동) 701,702,703,704,705,706,707,708,709,710,711,712,713,714,715,716,717, 718,719,720,721,722,801,802,803,804,805,806,807,808,809,810,811,812, 813,814,815,816,817,818,819,820,821,822
		16	웅천동 1806-1, 여수 웅천캐슬스타(B동)

동명	통명	반명	관 할 구 역
			901,902,903,904,905,906,907,908,909,910,911,912,913,914,915,916,917,918,919,920,921,922,1001,1002,1003,1004,1005,1006,1007,1008,1009,1010,1011,1012,1013,1014,1015,1016,1017,1018,1019,1020,1021,1022
		17	웅천동 1806-1, 여수 웅천캐슬스타(C동) 103,104,105,106,107,108,109,110,111,112,113,114,115,116,117,118,202,203,204,205,206,207,208,209,210,211,212,213,214,215,216,217,218
		18	웅천동 1806-1, 여수 웅천캐슬스타(C동) 301,302,303,304,305,306,307,308,309,310,311,312,313,314,315,316,317,318,401,402,403,404,405,406,407,408,409,410,411,412,413,414,415,416,417,418
		19	웅천동 1806-1, 여수 웅천캐슬스타(C동) 501,502,503,504,505,506,507,508,509,510,511,512,513,514,515,516,517,518,601,602,603,604,605,606,607,608,609,610,611,612,613,614,615,616,617,618
		20	웅천동 1806-1, 여수 웅천캐슬스타(C동) 701,702,703,704,705,706,707,708,709,710,711,712,713,714,715,716,717,718,801,802,803,804,805,806,807,808,809,810,811,812,813,814,815,816,817,818
		21	웅천동 1806-1, 여수 웅천캐슬스타(C동) 901,902,903,904,905,906,907,908,909,910,911,912,913,914,915,916,917,918,1001,1002,1003,1004,1005,1006,1007,1008,1009,1010,1011,1012,1013,1014,1015,1016,1017,1018
시전동	75	1	웅천동 1702-1, 웅천자이더스 스위트(101동) 301,401,501,601,701,801,901,1001,1101,1201,1301,1401,1501,1601,1701,1801,2001,2101,2201,2301,2401,2501,2601,2701,2801,2901,3001,3101,3201,3301,3401,3501,3601
		2	웅천동 1702-1, 웅천자이더스 스위트(101동) 302,402,502,602,702,802,902,1002,1102,1202,1302,1402,1502,1602,1702,1802,2002,2102,2202,2302,2402,2502,2602,2702,2802,2902,3002,3102,3202,3302,3402,3502
		3	웅천동 1702-1, 웅천자이더스 스위트(101동) 303,403,503,603,703,803,903,1003,1103,1203,1303,1403,1503,1603,1703,1803,2003,2103,2203,2303,2403,2503,2603,2703,2803,2903,3003,3103,3203,3303,3403,3503
		4	웅천동 1702-1, 웅천자이더스 스위트(101동) 304,404,504,604,704,804,904,1004,1104,1204,1304,1404,1504,1604,1704,1804,2004,2104,2204,2304,2404,2504,2604,2704,2804,2904,3004,3104,3204,3304,3404,3504,3604
		5	웅천동 1702-1, 웅천자이더스 스위트(102동) 201,301,401,501,601,701,801,901,1001,1101,1201,1301,1401,1501,1601,1701,1801,2001,2101,2201,2301,2401,2501,2601,2701,2801,2901,3001,3101,3201,3301,3401,3501,3601,3701,3801,3901
		6	웅천동 1702-1, 웅천자이더스 스위트(102동)



동명	통명	반명	관 할 구 역
			202,302,402,502,602,702,802,902,1002,1102,1202,1302,1402,1502,1602,1702,1802,2002,2102,2202,2302,2402,2502,2602,2702,2802,2902,3002,3102,3202,3302,3402,3502,3602,3702,3802,3902
		7	웅천동 1702-1, 웅천자이더스위트(102동) 203,303,403,503,603,703,803,903,1003,1103,1203,1303,1403,1503,1603,1703,1803,2003,2103,2203,2303,2403,2503,2603,2703,2803,2903,3003,3103,3203,3303,3403,3503,3603,3703,3803,3903
		8	웅천동 1702-1, 웅천자이더스위트(102동) 204,304,404,504,604,704,804,904,1004,1104,1204,1304,1404,1504,1604,1704,1804,2004,2104,2204,2304,2404,2504,2604,2704,2804,2904,3004,3104,3204,3304,3404,3504,3604,3704,3804,3904
		9	웅천동 1702-1, 웅천자이더스위트(101동 및 102동 상가동)
시전동	76	1	웅천동 1702-1, 웅천자이더스위트(103동) 201,301,401,501,601,701,801,901,1001,1101,1201,1301,1401,1501,1601,1701,1801,2001,2101,2201,2301,2401,2501,2601,2701,2801,2901,3001,3101,3201,3301,3401,3501,3601,3701,3801,3901,4001,4101,4201
		2	웅천동 1702-1, 웅천자이더스위트(103동) 202,302,402,502,602,702,802,902,1002,1102,1202,1302,1402,1502,1602,1702,1802,2002,2102,2202,2302,2402,2502,2602,2702,2802,2902,3002,3102,3202,3302,3402,3502,3602,3702,3802,3902,4002,4102,4202
		3	웅천동 1702-1, 웅천자이더스위트(103동) 203,303,403,503,603,703,803,903,1003,1103,1203,1303,1403,1503,1603,1703,1803,2003,2103,2203,2303,2403,2503,2603,2703,2803,2903,3003,3103,3203,3303,3403,3503,3603,3703,3803,3903,4003,4103
		4	웅천동 1702-1, 웅천자이더스위트(103동) 204,304,404,504,604,704,804,904,1004,1104,1204,1304,1404,1504,1604,1704,1804,2004,2104,2204,2304,2404,2504,2604,2704,2804,2904,3004,3104,3204,3304,3404,3504,3604,3704,3804,3904,4004,4104,4204
		5	웅천동 1702-1, 웅천자이더스위트(104동) 301,401,501,601,701,801,901,1001,1101,1201,1301,1401,1501,1601,1701,1801,2001,2101,2201,2301,2401,2501,2601,2701,2801,2901,3001,3101,3201,3301,3401,3501,3601,3701,3801,3901,4001
		6	웅천동 1702-1, 웅천자이더스위트(104동) 302,402,502,602,702,802,902,1002,1102,1202,1302,1402,1502,1602,1702,1802,2002,2102,2202,2302,2402,2502,2602,2702,2802,2902,3002,3102,3202,3302,3402,3502,3602,3702,3802,3902,4002
		7	웅천동 1702-1, 웅천자이더스위트(104동) 303,403,503,603,703,803,903,1003,1103,1203,1303,1403,1503,1603,1703,1803,2003,2103,2203,2303,2403,2503,2603,2703,2803,2903,3003,3103,3203,3303,3403,3503,3603,3703,3803,3903
		8	웅천동 1702-1, 웅천자이더스위트(104동)

동명	통명	반명	관 할 구 역
			304,404,504,604,704,804,904,1004,1104,1204,1304,1404,1504,1604,1704,1804,2004,2104,2204,2304,2404,2504,2604,2704,2804,2904,3004,3104,3204,3304,3404,3504,3604,3704,3804,3904,4004
		9	웅천동 1702-1, 웅천자이더스 스위트(103동 및 104동 상가동)
시전동	77	1	웅천동 1843, 여수웅천 마린파크 애시앙 1단지(101동) 101,201,301,401,501,601,701,801,901,1001,1101,1201,1301,1401,1501,1601,1701,1801,1901,2001,2101,2201,2301,2401,2501 102,202,302,402,502,602,702,802,902,1002,1102,1202,1302,1402,1502,1602,1702,1802,1902,2002,2102,2202,2302,2402,2502
		2	웅천동 1843, 여수웅천 마린파크 애시앙 1단지(102동) 101,201,301,401,501,601,701,801,901,1001,1101,1201,1301,1401,1501,1601,1701,1801,1901,2001,2101,2201,2301,2401,2501 102,202,302,402,502,602,702,802,902,1002,1102,1202,1302,1402,1502,1602,1702,1802,1902,2002,2102,2202,2302,2402,2502
		3	웅천동 1843, 여수웅천 마린파크 애시앙 1단지(102동) 103,203,303,403,503,603,703,803,903,1003,1103,1203,1303,1403,1503,1603,1703,1803,1903,2003,2103,2203,2303 104,204,304,404,504,604,704,804,904,1004,1104,1204,1304,1404,1504,1604,1704,1804,1904,2004,2104,2204,2304
		4	웅천동 1843, 여수웅천 마린파크 애시앙 1단지(103동) 101,201,301,401,501,601,701,801,901,1001,1101,1201,1301,1401,1501,1601,1701,1801,1901,2001,2101,2201,2301,2401,2501 102,202,302,402,502,602,702,802,902,1002,1102,1202,1302,1402,1502,1602,1702,1802,1902,2002,2102,2202,2302,2402,2502
		5	웅천동 1843, 여수웅천 마린파크 애시앙 1단지(104동) 201,301,401,501,601,701,801,901,1001,1101,1201,1301,1401,1501,1601,1701,1801,1901,2001,2101,2201,2301,2401,2501 202,302,402,502,602,702,802,902,1002,1102,1202,1302,1402,1502,1602,1702,1802,1902,2002,2102,2202,2302,2402,2502
		6	웅천동 1843, 여수웅천 마린파크 애시앙 1단지(104동) 203,303,403,503,603,703,803,903,1003,1103,1203,1303,1403,1503,1603,1703,1803,1903,2003,2103,2203,2303 204,304,404,504,604,704,804,904,1004,1104,1204,1304,1404,1504,1604,1704,1804,1904,2004,2104,2204,2304
		7	웅천동 1843, 여수웅천 마린파크 애시앙 1단지(상가동, 관리동)
시전동	78	1	웅천동 1843, 여수웅천 마린파크 애시앙 1단지(105동) 101,201,301,401,501,601,701,801,901,1001,1101,1201,1301,1401,1501,1601,1701,1801,1901,2001,2101,2201,2301,2401 102,202,302,402,502,602,702,802,902,1002,1102,1202,1302,1402,1502,1602,1702,1802,1902,2002,2102,2202,2302,2402
		2	웅천동 1843, 여수웅천 마린파크 애시앙 1단지(106동) 201,301,401,501,601,701,801,901,1001,1101,1201,1301,1401,1501,1601

동명	통명	반명	관 할 구 역
			,1701,1801,1901,2001,2101,2201,2301,2401,2501 202,302,402,502,602,702,802,902,1002,1102,1202,1302,1402,1502,1602 ,1702,1802,1902,2002,2102,2202,2302,2402,2502
		3	웅천동 1843, 여수웅천 마린파크 애시앙 1단지(107동) 101,201,301,401,501,601,701,801,901,1001,1101,1201,1301,1401,1501, 1601,1701,1801,1901,2001,2101,2201,2301 102,202,302,402,502,602,702,802,902,1002,1102,1202,1302,1402,1502, 1602,1702,1802,1902,2002,2102,2202,2302
		4	웅천동 1843, 여수웅천 마린파크 애시앙 1단지(108동) 101,201,301,401,501,601,701,801,901,1001,1101,1201,1301,1401,1501, 1601,1701,1801,1901,2001 102,202,302,402,502,602,702,802,902,1002,1102,1202,1302,1402,1502, 1602,1702,1802,1902,2002
		5	웅천동 1843, 여수웅천 마린파크 애시앙 1단지(109동) 101,201,301,401,501,601,701,801,901,1001,1101,1201,1301,1401,1501, 1601,1701,1801,1901,2001,2101 102,202,302,402,502,602,702,802,902,1002,1102,1202,1302,1402,1502, 1602,1702,1802,1902,2002,2102
		6	웅천동 1843, 여수웅천 마린파크 애시앙 1단지(110동) 201,301,401,501,601,701,801,901,1001,1101,1201,1301,1401,1501,1601 ,1701,1801,1901,2001,2101,2201,2301,2401,2501 202,302,402,502,602,702,802,902,1002,1102,1202,1302,1402,1502,1602 ,1702,1802,1902,2002,2102,2202,2302,2402,2502
		7	웅천동 1843, 여수웅천 마린파크 애시앙 1단지(110동) 103,203,303,403,503,603,703,803,903,1003,1103,1203,1303,1403,1503, 1603,1703,1803,1903,2003,2103,2203,2303,2403 104,204,304,404,504,604,704,804,904,1004,1104,1204,1304,1404,1504, 1604,1704,1804,1904,2004,2104,2204,2304,2404
시전동	79	1	웅천동 1840, 여수웅천 마린파크 애시앙 2단지(201동) 201,301,401,501,601,701,801,901,1001,1101,1201,1301,1401,1501,1601, 1701,1801,1901,2001,2101,2201,2301,2401 202,302,402,502,602,702,802,902,1002,1102,1202,1302,1402,1502,1602, 1702,1802,1902,2002,2102,2202,2302,2402
		2	웅천동 1840, 여수웅천 마린파크 애시앙 2단지(202동) 101,201,301,401,501,601,701,801,901,1001,1101,1201,1301,1401,1501, 1601,1701,1801,1901,2001,2101,2201,2301,2401,2501 102,202,302,402,502,602,702,802,902,1002,1102,1202,1302,1402,1502, 1602,1702,1802,1902,2002,2102,2202,2302,2402,2502
		3	웅천동 1840, 여수웅천 마린파크 애시앙 2단지(202동) 103,203,303,403,503,603,703,803,903,1003,1103,1203,1303,1403,1503, 1603,1703,1803,1903,2003,2103,2203,2303,2403 104,204,304,404,504,604,704,804,904,1004,1104,1204,1304,1404,1504, 1604,1704,1804,1904,2004,2104,2204,2304,2404
		4	웅천동 1840, 여수웅천 마린파크 애시앙 2단지(203동) 201,301,401,501,601,701,801,901,1001,1101,1201,1301,1401,1501,1601,

동명	통명	반명	관 할 구 역
			1701,1801,1901,2001,2101,2201,2301,2401,2501 202,302,402,502,602,702,802,902,1002,1102,1202,1302,1402,1502,1602, 1702,1802,1902,2002,2102,2202,2302,2402,2502
		5	웅천동 1840, 여수웅천 마린파크 애시앙 2단지(204동) 101,201,301,401,501,601,701,801,901,1001,1101,1201,1301,1401,1501, 1601,1701,1801,1901,2001 102,202,302,402,502,602,702,802,902,1002,1102,1202,1302,1402,1502, 1602,1702,1802,1902,2002
시전동	80	1	웅천동 1840, 여수웅천 마린파크 애시앙 2단지(205동) 101,201,301,401,501,601,701,801,901,1001,1101,1201,1301,1401,1501, 1601,1701,1801,1901,2001,2101,2201,2301,2401,2501 102,202,302,402,502,602,702,802,902,1002,1102,1202,1302,1402,1502, 1602,1702,1802,1902,2002,2102,2202,2302,2402,2502
		2	웅천동 1840, 여수웅천 마린파크 애시앙 2단지(205동) 103,203,303,403,503,603,703,803,903,1003,1103,1203,1303,1403,1503, 1603,1703,1803,1903,2003,2103,2203,2303,2403 104,204,304,404,504,604,704,804,904,1004,1104,1204,1304,1404,1504, 1604,1704,1804,1904,2004,2104,2204,2304,2404
		3	웅천동 1840, 여수웅천 마린파크 애시앙 2단지(206동) 101,201,301,401,501,601,701,801,901,1001,1101,1201,1301,1401,1501, 1601,1701,1801,1901,2001,2101,2201,2301,2401,2501 102,202,302,402,502,602,702,802,902,1002,1102,1202,1302,1402,1502, 1602,1702,1802,1902,2002,2102,2202,2302,2402,2502
		4	웅천동 1840, 여수웅천 마린파크 애시앙 2단지(207동) 101,201,301,401,501,601,701,801,901,1001,1101,1201,1301,1401,1501, 1601,1701,1801 102,202,302,402,502,602,702,802,902,1002,1102,1202,1302,1402,1502, 1602,1702,1802
		5	웅천동 1840, 여수웅천 마린파크 애시앙 2단지(208동) 101,201,301,401,501,601,701,801,901,1001,1101,1201,1301,1401,1501 102,202,302,402,502,602,702,802,902,1002,1102,1202,1302,1402,1502
		6	웅천동 1840, 여수웅천 마린파크 애시앙 2단지(상가동, 관리동)

## 부 칙

이 규칙은 공포한 날부터 시행한다.

## 신 · 구조문대비표

현 행				개 정 안			
〔별표1〕 통반의 명칭 및 관할 구역				〔별표1〕 통반의 명칭 및 관할 구역			
동	통명	반명	관할구역	동	통명	반명	관 할 구 역
<u>&lt;신 설&gt;</u>				시전동	34	8	웅천동 1806-1, 여수 웅천캐슬스타(A동) 101, 102, 103, 104, 105, 106, 107, 108, 112, 113, 114, 115, 116, 201, 202, 203, 204, 205, 206, 207, 208, 209, 210, 211, 212, 213, 214, 215, 216
						9	웅천동 1806-1, 여수 웅천캐슬스타(A동) 301, 302, 303, 304, 305, 306, 307, 308, 309, 310, 311, 312, 313, 314, 315, 316, 401, 402, 403, 404, 405, 406, 407, 408, 409, 410, 411, 412, 413, 414, 415, 416
						10	웅천동 1806-1, 여수 웅천캐슬스타(A동) 501, 502, 503, 504, 505, 506, 507, 508, 509, 510, 511, 512, 513, 514, 515, 516, 601, 602, 603, 604, 605, 606, 607, 608, 609, 610, 611, 612, 613, 614, 615, 616, 701, 702, 703, 704, 705, 706, 707, 708, 709, 710, 711, 712, 713, 714, 715, 716
						11	웅천동 1806-1, 여수 웅천캐슬스타(A동) 801, 802, 803, 804, 805, 806, 807, 808, 809, 810, 811, 812, 813, 814, 815, 816, 901, 902, 903, 904, 905, 906, 907, 908, 909, 910, 911, 912, 913, 914, 915, 916, 1001, 1002, 1003, 1004, 1005, 1006, 1007, 1008, 1009, 1010, 1011, 1012, 1013, 1014, 1015, 1016

현행				개정안			
〔별표1〕 통반의 명칭 및 관할 구역				〔별표1〕 통반의 명칭 및 관할 구역			
동	통명	반명	관할구역	동	통명	반명	관할 구역
						12	웅천동 1806-1, 여수 웅천캐슬스타(B동) 110, 111, 112, 113, 114, 115, 116, 117, 201, 210, 211, 212, 213, 214, 215, 216, 217, 218, 219, 220, 221, 222
						13	웅천동 1806-1, 여수 웅천캐슬스타(B동) 301, 310, 311, 312, 313, 314, 315, 316, 317, 318, 319, 320, 321, 322, 401, 402, 403, 404, 405, 406, 407, 408, 409, 410, 411, 412, 413, 414, 415, 416, 417, 418, 419, 420, 421, 422
						14	웅천동 1806-1, 여수 웅천캐슬스타(B동) 501, 502, 503, 504, 505, 506, 507, 508, 509, 510, 511, 512, 513, 514, 515, 516, 517, 518, 519, 520, 521, 522, 601, 602, 603, 604, 605, 606, 607, 608, 609, 610, 611, 612, 613, 614, 615, 616, 617, 618, 619, 620, 621, 622
						15	웅천동 1806-1, 여수 웅천캐슬스타(B동) 701, 702, 703, 704, 705, 706, 707, 708, 709, 710, 711, 712, 713, 714, 715, 716, 717, 718, 719, 720, 721, 722, 801, 802, 803, 804, 805, 806, 807, 808, 809, 810, 811, 812, 813, 814, 815, 816, 817, 818, 819, 820, 821, 822
						16	웅천동 1806-1, 여수

현 행				개 정 안			
〔별표1〕 통반의 명칭 및 관할 구역				〔별표1〕 통반의 명칭 및 관할 구역			
동	통명	반명	관할구역	동	통명	반명	관 할 구 역
							웅천캐슬스타(B동) 901, 902, 903, 904, 905, 906, 907, 908, 909, 910, 911, 912, 913, 914, 915, 916, 917, 918, 919, 920, 921, 922, 1001, 1002, 1003, 1004, 1005, 1006, 1007, 1008, 1009, 1010, 1011, 1012, 1013, 1014, 1015, 1016, 1017, 1018, 1019, 1020, 1021, 1022
						17	웅천동 1806-1, 여수 웅천캐슬스타(C동) 103, 104, 105, 106, 107, 108, 109, 110, 111, 112, 113, 114, 115, 116, 117, 118, 202, 203, 204, 205, 206, 207, 208, 209, 210, 211, 212, 213, 214, 215, 216, 217, 218
						18	웅천동 1806-1, 여수 웅천캐슬스타(C동) 301, 302, 303, 304, 305, 306, 307, 308, 309, 310, 311, 312, 313, 314, 315, 316, 317, 318, 401, 402, 403, 404, 405, 406, 407, 408, 409, 410, 411, 412, 413, 414, 415, 416, 417, 418
						19	웅천동 1806-1, 여수 웅천캐슬스타(C동) 501, 502, 503, 504, 505, 506, 507, 508, 509, 510, 511, 512, 513, 514, 515, 516, 517, 518, 601, 602, 603, 604, 605, 606, 607, 608, 609, 610, 611, 612, 613, 614, 615, 616, 617, 618
						20	웅천동 1806-1, 여수 웅천캐슬스타(C동)

현행				개정안			
〔별표1〕 통반의 명칭 및 관할 구역				〔별표1〕 통반의 명칭 및 관할 구역			
동	통명	반명	관할구역	동	통명	반명	관할 구역
							701, 702, 703, 704, 705, 706, 707, 708, 709, 710, 711, 712, 713, 714, 715, 716, 717, 718, 801, 802, 803, 804, 805, 806, 807, 808, 809, 810, 811, 812, 813, 814, 815, 816, 817, 818
						21	웅천동 1806-1, 여수 웅천캐슬스타(C동) 901, 902, 903, 904, 905, 906, 907, 908, 909, 910, 911, 912, 913, 914, 915, 916, 917, 918, 1001, 1002, 1003, 1004, 1005, 1006, 1007, 1008, 1009, 1010, 1011, 1012, 1013, 1014, 1015, 1016, 1017, 1018,
						1	웅천동 1702-1, 웅천자이 더스위트(101동) 301, 401, 501, 601, 701, 801, 901, 1001, 1101, 1201, 1301, 1401, 1501, 1601, 1701, 1801, 2001, 2101, 2201, 2301, 2401, 2501, 2601, 2701, 2801, 2901, 3001, 3101, 3201, 3301, 3401, 3501, 3601
						2	웅천동 1702-1, 웅천자이 더스위트(101동) 302, 402, 502, 602, 702, 802, 902, 1002, 1102, 1202, 1302, 1402, 1502, 1602, 1702, 1802, 2002, 2102, 2202, 2302, 2402, 2502, 2602, 2702, 2802, 2902, 3002, 3102, 3202, 3302, 3402, 3502
						3	웅천동 1702-1, 웅천자이 더스위트(101동)



현행				개정안			
〔별표1〕 통반의 명칭 및 관할 구역				〔별표1〕 통반의 명칭 및 관할 구역			
동	통명	반명	관할구역	동	통명	반명	관할 구역
							303, 403, 503, 603, 703, 803, 903, 1003, 1103, 1203, 1303, 1403, 1503, 1603, 1703, 1803, 2003, 2103, 2203, 2303, 2403, 2503, 2603, 2703, 2803, 2903, 3003, 3103, 3203, 3303, 3403, 3503
						4	웅천동 1702-1, 웅천자이 더스위트(101동) 304, 404, 504, 604, 704, 804, 904, 1004, 1104, 1204, 1304, 1404, 1504, 1604, 1704, 1804, 2004, 2104, 2204, 2304, 2404, 2504, 2604, 2704, 2804, 2904, 3004, 3104, 3204, 3304, 3404, 3504, 3604
						5	웅천동 1702-1, 웅천자이 더스위트(102동) 201, 301, 401, 501, 601, 701, 801, 901, 1001, 1101, 1201, 1301, 1401, 1501, 1601, 1701, 1801, 2001, 2101, 2201, 2301, 2401, 2501, 2601, 2701, 2801, 2901, 3001, 3101, 3201, 3301, 3401, 3501, 3601, 3701, 3801, 3901
						6	웅천동 1702-1, 웅천자이 더스위트(102동) 202, 302, 402, 502, 602, 702, 802, 902, 1002, 1102, 1202, 1302, 1402, 1502, 1602, 1702, 1802, 2002, 2102, 2202, 2302, 2402, 2502, 2602, 2702, 2802, 2902, 3002, 3102, 3202, 3302, 3402, 3502, 3602, 3702, 3802, 3902
						7	웅천동 1702-1, 웅천자이 더스위트(102동) 203, 303, 403, 503, 603, 703, 803, 903,

현행				개정안			
〔별표1〕 통반의 명칭 및 관할 구역				〔별표1〕 통반의 명칭 및 관할 구역			
동	통명	반명	관할구역	동	통명	반명	관할 구역
							1003, 1103, 1203, 1303, 1403, 1503, 1603, 1703, 1803, 2003, 2103, 2203, 2303, 2403, 2503, 2603, 2703, 2803, 2903, 3003, 3103, 3203, 3303, 3403, 3503, 3603, 3703, 3803, 3903
						8	웅천동 1702-1, 웅천자이더스위트(102동) 204, 304, 404, 504, 604, 704, 804, 904, 1004, 1104, 1204, 1304, 1404, 1504, 1604, 1704, 1804, 2004, 2104, 2204, 2304, 2404, 2504, 2604, 2704, 2804, 2904, 3004, 3104, 3204, 3304, 3404, 3504, 3604, 3704, 3804, 3904
						9	웅천동 1702-1, 웅천자이더스위트(101동 및 102동 상가동)
				76		1	웅천동 1702-1, 웅천자이더스위트(103동) 201, 301, 401, 501, 601, 701, 801, 901, 1001, 1101, 1201, 1301, 1401, 1501, 1601, 1701, 1801, 2001, 2101, 2201, 2301, 2401, 2501, 2601, 2701, 2801, 2901, 3001, 3101, 3201, 3301, 3401, 3501, 3601, 3701, 3801, 3901, 4001, 4101, 4201
						2	웅천동 1702-1, 웅천자이더스위트(103동) 202, 302, 402, 502, 602, 702, 802, 902, 1002, 1102, 1202, 1302, 1402, 1502, 1602, 1702,

현행				개정안			
〔별표1〕 통반의 명칭 및 관할 구역				〔별표1〕 통반의 명칭 및 관할 구역			
동	통명	반명	관할구역	동	통명	반명	관할 구역
							1802, 2002, 2102, 2202, 2302, 2402, 2502, 2602, 2702, 2802, 2902, 3002, 3102, 3202, 3302, 3402, 3502, 3602, 3702, 3802, 3902, 4002, 4102, 4202
						3	웅천동 1702-1, 웅천자이더스위트(103동) 203, 303, 403, 503, 603, 703, 803, 903, 1003, 1103, 1203, 1303, 1403, 1503, 1603, 1703, 1803, 2003, 2103, 2203, 2303, 2403, 2503, 2603, 2703, 2803, 2903, 3003, 3103, 3203, 3303, 3403, 3503, 3603, 3703, 3803, 3903, 4003, 4103
						4	웅천동 1702-1, 웅천자이더스위트(103동) 204, 304, 404, 504, 604, 704, 804, 904, 1004, 1104, 1204, 1304, 1404, 1504, 1604, 1704, 1804, 2004, 2104, 2204, 2304, 2404, 2504, 2604, 2704, 2804, 2904, 3004, 3104, 3204, 3304, 3404, 3504, 3604, 3704, 3804, 3904, 4004, 4104, 4204
						5	웅천동 1702-1, 웅천자이더스위트(104동) 301, 401, 501, 601, 701, 801, 901, 1001, 1101, 1201, 1301, 1401, 1501, 1601, 1701, 1801, 2001, 2101, 2201, 2301, 2401, 2501, 2601, 2701, 2801, 2901, 3001, 3101, 3201, 3301, 3401, 3501, 3601, 3701, 3801, 3901, 4001
						6	웅천동 1702-1, 웅천자이더스위트(104동) 302, 402, 502, 602, 702, 802, 902, 1002, 1102, 1202, 1302, 1402, 1502, 1602, 1702, 1802, 2002, 2102, 2202, 2302, 2402, 2502, 2602, 2702,

현행				개정안			
〔별표1〕 통반의 명칭 및 관할 구역				〔별표1〕 통반의 명칭 및 관할 구역			
동	통명	반명	관할구역	동	통명	반명	관할 구역
							2802, 2902, 3002, 3102, 3202, 3302, 3402, 3502, 3602, 3702, 3802, 3902, 4002
						7	웅천동 1702-1, 웅천자이더스위트(104동) 303, 403, 503, 603, 703, 803, 903, 1003, 1103, 1203, 1303, 1403, 1503, 1603, 1703, 1803, 2003, 2103, 2203, 2303, 2403, 2503, 2603, 2703, 2803, 2903, 3003, 3103, 3203, 3303, 3403, 3503, 3603, 3703, 3803, 3903
						8	웅천동 1702-1, 웅천자이더스위트(104동) 304, 404, 504, 604, 704, 804, 904, 1004, 1104, 1204, 1304, 1404, 1504, 1604, 1704, 1804, 2004, 2104, 2204, 2304, 2404, 2504, 2604, 2704, 2804, 2904, 3004, 3104, 3204, 3304, 3404, 3504, 3604, 3704, 3804, 3904, 4004
						9	웅천동 1702-1, 웅천자이더스위트(103동 및 104동 상가동)
				77		1	웅천동 1843, 여수웅천마린파크 애사양1단지(101동) 101, 201, 301, 401, 501, 601, 701, 801, 901, 1001, 1101, 1201, 1301, 1401, 1501, 1601, 1701, 1801, 1901, 2001, 2101, 2201, 2301, 2401, 2501,

현행				개정안			
〔별표1〕 통반의 명칭 및 관할 구역				〔별표1〕 통반의 명칭 및 관할 구역			
동	통명	반명	관할구역	동	통명	반명	관할 구역
							102, 202, 302, 402, 502, 602, 702, 802, 902, 1002, 1102, 1202, 1302, 1402, 1502, 1602, 1702, 1802, 1902, 2002, 2102, 2202, 2302, 2402, 2502
						2	웅천동 1843, 여수웅천 마린파크 애사향 1단지(102동) 101, 201, 301, 401, 501, 601, 701, 801, 901, 1001, 1101, 1201, 1301, 1401, 1501, 1601, 1701, 1801, 1901, 2001, 2101, 2201, 2301, 2401, 2501 102, 202, 302, 402, 502, 602, 702, 802, 902, 1002, 1102, 1202, 1302, 1402, 1502, 1602, 1702, 1802, 1902, 2002, 2102, 2202, 2302, 2402, 2502
						3	웅천동 1843, 여수웅천 마린파크 애사향 1단지(102동) 103, 203, 303, 403, 503, 603, 703, 803, 903, 1003, 1103, 1203, 1303, 1403, 1503, 1603, 1703, 1803, 1903, 2003, 2103, 2203, 2303 104, 204, 304, 404, 504, 604, 704, 804, 904, 1004, 1104, 1204, 1304, 1404, 1504, 1604, 1704, 1804, 1904, 2004, 2104, 2204, 2304
						4	웅천동 1843, 여수웅천 마린파크 애사향 1단지(103동) 101, 201, 301, 401, 501, 601, 701, 801, 901, 1001, 1101, 1201, 1301, 1401, 1501, 1601, 1701, 1801, 1901, 2001, 2101, 2201, 2301, 2401 ,2501 102, 202, 302, 402,

현행				개정안			
〔별표1〕 통반의 명칭 및 관할 구역				〔별표1〕 통반의 명칭 및 관할 구역			
동	통명	반명	관할구역	동	통명	반명	관할 구역
							502, 602, 702, 802, 902, 1002, 1102, 1202, 1302, 1402, 1502, 1602, 1702, 1802, 1902, 2002, 2102, 2202, 2302, 2402, 2502
						5	웅천동 1843, 여수웅천 마린파크 애사양 1단지(104동) 201, 301, 401, 501, 601, 701, 801, 901, 1001, 1101, 1201, 1301, 1401, 1501, 1601, 1701, 1801, 1901, 2001, 2101, 2201, 2301, 2401, 2501 202, 302, 402, 502, 602, 702, 802, 902, 1002, 1102, 1202, 1302, 1402, 1502, 1602, 1702, 1802, 1902, 2002, 2102, 2202, 2302, 2402, 2502
						6	웅천동 1843, 여수웅천 마린파크 애사양 1단지(104동) 203, 303, 403, 503, 603, 703, 803, 903, 1003, 1103, 1203, 1303, 1403, 1503, 1603, 1703, 1803, 1903, 2003, 2103, 2203, 2303 204, 304, 404, 504, 604, 704, 804, 904, 1004, 1104, 1204, 1304, 1404, 1504, 1604, 1704, 1804, 1904, 2004, 2104, 2204, 2304
						7	웅천동 1843, 여수웅천 마린파크 애사양 1단지(상가동, 관리동)
				78		1	웅천동 1843, 여수웅천 마린파크 애사양 1단지(105동) 101, 201, 301, 401, 501, 601, 701, 801, 901, 1001, 1101, 1201, 1301, 1401, 1501, 1601, 1701, 1801, 1901, 2001, 2101, 2201, 2301, 2401 102, 202, 302, 402, 502, 602, 702, 802, 902, 1002, 1102, 1202,

현행				개정안			
〔별표1〕 통반의 명칭 및 관할 구역				〔별표1〕 통반의 명칭 및 관할 구역			
동	통명	반명	관할구역	동	통명	반명	관할 구역
							1302, 1402, 1502, 1602, 1702, 1802, 1902, 2002, 2102, 2202, 2302, 2402
						2	웅천동 1843, 여수웅천 마린파크 애사양 1단지(106동) 201, 301, 401, 501, 601, 701, 801, 901, 1001, 1101, 1201, 1301, 1401, 1501, 1601, 1701, 1801, 1901, 2001, 2101, 2201, 2301, 2401, 2501 202, 302, 402, 502, 602, 702, 802, 902, 1002, 1102, 1202, 1302, 1402, 1502, 1602, 1702, 1802, 1902, 2002, 2102, 2202, 2302, 2402, 2502
						3	웅천동 1843, 여수웅천 마린파크 애사양 1단지(107동) 101, 201, 301, 401, 501, 601, 701, 801, 901, 1001, 1101, 1201, 1301, 1401, 1501, 1601, 1701, 1801, 1901, 2001, 2101, 2201, 2301 102, 202, 302, 402, 502, 602, 702, 802, 902, 1002, 1102, 1202, 1302, 1402, 1502, 1602, 1702, 1802, 1902, 2002, 2102, 2202, 2302
						4	웅천동 1843, 여수웅천 마린파크 애사양 1단지(108동) 101, 201, 301, 401, 501, 601, 701, 801, 901, 1001, 1101, 1201, 1301, 1401, 1501, 1601, 1701, 1801, 1901, 2001 102, 202, 302, 402, 502, 602, 702, 802, 902, 1002, 1102, 1202, 1302, 1402, 1502, 1602, 1702, 1802, 1902, 2002
						5	웅천동 1843, 여수웅천 마린파크 애사양 1단지(109동) 101, 201, 301, 401, 501, 601, 701, 801, 901, 1001, 1101, 1201, 1301, 1401, 1501, 1601, 1701, 1801, 1901, 2001, 2101 102, 202, 302, 402, 502, 602, 702, 802, 902, 1002, 1102, 1202,

현 행				개 정 안			
〔별표1〕 통반의 명칭 및 관할 구역				〔별표1〕 통반의 명칭 및 관할 구역			
동	통명	반명	관할구역	동	통명	반명	관 할 구 역
							1302, 1402, 1502, 1602, 1702, 1802, 1902, 2002, 2102
						6	웅천동 1843, 여수웅천 마린파크 애사향 1단지(110동) 201, 301, 401, 501, 601, 701, 801, 901, 1001, 1101, 1201, 1301, 1401, 1501, 1601, 1701, 1801, 1901, 2001, 2101, 2201, 2301, 2401, 2501 202, 302, 402, 502, 602, 702, 802, 902, 1002, 1102, 1202, 1302, 1402, 1502, 1602, 1702, 1802, 1902, 2002, 2102, 2202, 2302, 2402, 2502
						7	웅천동 1843, 여수웅천 마린파크 애사향 1단지(110동) 103, 203, 303, 403, 503, 603, 703, 803, 903, 1003, 1103, 1203, 1303, 1403, 1503, 1603, 1703, 1803, 1903, 2003, 2103, 2203, 2303, 2403 104, 204, 304, 404, 504, 604, 704, 804, 904, 1004, 1104, 1204, 1304, 1404, 1504, 1604, 1704, 1804, 1904, 2004, 2104, 2204, 2304, 2404
					79	1	웅천동 1840, 여수웅천 마린파크 애사향 2단지(201동) 201, 301, 401, 501, 601, 701, 801, 901, 1001, 1101, 1201, 1301, 1401, 1501, 1601, 1701, 1801, 1901, 2001, 2101, 2201, 2301, 2401 202, 302, 402, 502, 602, 702, 802, 902, 1002, 1102, 1202, 1302, 1402, 1502, 1602, 1702, 1802, 1902, 2002, 2102, 2202, 2302, 2402
						2	웅천동 1840, 여수웅천 마린파크 애사향 2단지(202동) 101, 201, 301, 401, 501, 601, 701, 801, 901, 1001, 1101, 1201,



현행				개정안			
〔별표1〕 통반의 명칭 및 관할 구역				〔별표1〕 통반의 명칭 및 관할 구역			
동	통명	반명	관할구역	동	통명	반명	관할 구역
							1301, 1401, 1501, 1601, 1701, 1801, 1901, 2001, 2101, 2201, 2301, 2401, 2501 102, 202, 302, 402, 502, 602, 702, 802, 902, 1002, 1102, 1202, 1302, 1402, 1502, 1602, 1702, 1802, 1902, 2002, 2102, 2202, 2302, 2402, 2502
						3	웅천동 1840, 여수웅천 마린파크 애사향 2단지(202동) 103, 203, 303, 403, 503, 603, 703, 803, 903, 1003, 1103, 1203, 1303, 1403, 1503, 1603, 1703, 1803, 1903, 2003, 2103, 2203, 2303, 2403 104, 204, 304, 404, 504, 604, 704, 804, 904, 1004, 1104, 1204, 1304, 1404, 1504, 1604, 1704, 1804, 1904, 2004, 2104, 2204, 2304, 2404
						4	웅천동 1840, 여수웅천 마린파크 애사향 2단지(203동) 201, 301, 401, 501, 601, 701, 801, 901, 1001, 1101, 1201, 1301, 1401, 1501, 1601, 1701, 1801, 1901, 2001, 2101, 2201, 2301, 2401, 2501 202, 302, 402, 502, 602, 702, 802, 902, 1002, 1102, 1202, 1302, 1402, 1502, 1602, 1702, 1802, 1902, 2002, 2102, 2202, 2302, 2402, 2502
						5	웅천동 1840, 여수웅천 마린파크 애사향 2단지(204동) 101, 201, 301, 401, 501, 601, 701, 801, 901, 1001, 1101, 1201, 1301, 1401, 1501, 1601, 1701, 1801, 1901, 2001 102, 202, 302, 402, 502, 602, 702, 802, 902, 1002, 1102, 1202, 1302, 1402, 1502, 1602, 1702, 1802, 1902, 2002

현행				개정안			
〔별표1〕 통반의 명칭 및 관할 구역				〔별표1〕 통반의 명칭 및 관할 구역			
동	통명	반명	관할구역	동	통명	반명	관할 구역
						1	응천동 1840, 여수응천 마린파크 애사향 2단지(205동) 101, 201, 301, 401, 501, 601, 701, 801, 901, 1001, 1101, 1201, 1301, 1401, 1501, 1601, 1701, 1801, 1901, 2001, 2101, 2201, 2301, 2401, 2501 102, 202, 302, 402, 502, 602, 702, 802, 902, 1002, 1102, 1202, 1302, 1402, 1502, 1602, 1702, 1802, 1902, 2002, 2102, 2202, 2302, 2402, 2502
						2	응천동 1840, 여수응천 마린파크 애사향 2단지(205동) 103, 203, 303, 403, 503, 603, 703, 803, 903, 1003, 1103, 1203, 1303, 1403, 1503, 1603, 1703, 1803, 1903, 2003, 2103, 2203, 2303, 2403 104, 204, 304, 404, 504, 604, 704, 804, 904, 1004, 1104, 1204, 1304, 1404, 1504, 1604, 1704, 1804, 1904, 2004, 2104, 2204, 2304, 2404
						3	응천동 1840, 여수응천 마린파크 애사향 2단지(206동) 101, 201, 301, 401, 501, 601, 701, 801, 901, 1001, 1101, 1201, 1301, 1401, 1501, 1601, 1701, 1801, 1901, 2001, 2101, 2201, 2301, 2401, 2501 102, 202, 302, 402, 502, 602, 702, 802, 902, 1002, 1102, 1202, 1302, 1402, 1502, 1602,

현행				개정안			
〔별표1〕 통반의 명칭 및 관할 구역				〔별표1〕 통반의 명칭 및 관할 구역			
동	통명	반명	관할구역	동	통명	반명	관할 구역
							1702, 1802, 1902, 2002, 2102, 2202, 2302, 2402, 2502
						4	응천동 1840, 여수응천 마린파크 애사양 2단지(207동) 101, 201, 301, 401, 501, 601, 701, 801, 901, 1001, 1101, 1201, 1301, 1401, 1501, 1601, 1701, 1801 102, 202, 302, 402, 502, 602, 702, 802, 902, 1002, 1102, 1202, 1302, 1402, 1502, 1602, 1702, 1802
						5	응천동 1840, 여수응천 마린파크 애사양 2단지(208동) 101, 201, 301, 401, 501, 601, 701, 801, 901, 1001, 1101, 1201, 1301, 1401, 1501 102, 202, 302, 402, 502, 602, 702, 802, 902, 1002, 1102, 1202, 1302, 1402, 1502
						6	응천동 1840, 여수응천 마린파크 애사양 2단지(상가동, 관리동)

## 전문건설업 폐업 공고

전문건설업 폐업신고에 따라 신고사항을 「건설산업기본법」 제20조의2(건설업의 폐업 등) 및 같은 법 시행규칙 제20조의3(건설업등록말소의 공고)에 따라 폐업 처리하였음을 다음과 같이 공고합니다.

2022년 4월 14일

## 여 수 시 장

### 1. 폐업대상 업체

상 호	영업 소재지	폐업대상 건설 업종 (등록번호)	법인번호 (주민번호)	폐업일자	폐업사유
주식회사 이엔에이치건설 (한상만)	여수시 대통2길 63-3, 1층 (화장동)	토공사업 (여수2021-02-04) 석공사업 (여수2021-04-03)	206211-00788**	2022. 4.14.	사업포기

2. 공고 기간: 2022. 4. 14.~ 4. 28.(14일)

3. 공고 장소: 여수시 홈페이지 및 시보

4. 기타

본 신고사항은 건설산업기본법 시행규칙 제20조의3(건설업 등록말소의 공고)에 따라 건설산업정보시스템(<http://www.kiscon.net>)에 공고되었음을 알려드립니다.

## 도로지정 공고

여수시 돌산읍 울림리 269-1번지 건축신고와 관련하여 「건축법」 제2조제1항제11호, 같은법 제45조제1항에 따라 아래와 같이 도로로 지정·공고합니다.

### 1. 도로 지정 공고 내역

구분	소재지	지번	지목	면 적(m <sup>2</sup> )		비 고
				공부면적	지정면적	
	계					
	돌산읍 울림리	269-1	전	1,814	244	

### 2. 관련도서 : 생략(여수시청 허가민원과에 비치)

### 3. 기타사항

도로 지정과 관련된 의문사항에 대하여는 여수시청 허가민원과 (061-659-4113)로 문의하시기 바랍니다.

2022. 4. .

여 수 시 장

## 농가DB구축사업 기간제근로자 채용시험(3차) 최종합격자 공고

2022년도 여수시 농가정보시스템 DB구축을 위한 기간제근로자 채용시험(3차) 최종합격자 및 채용 등록계획을 다음과 같이 공고합니다.

2022년 4월 15일

여 수 시 장

### 1 최종합격자 명단 : 2명

○ 응시번호 : 1-1 2-2

### 2 신규채용 등록

가. 등록일시 : 2022. 4. 18.(금) 18:00 까지

나. 등 록 처 : 여수시농업기술센터 농업정책과(농정팀)

### 3 등록 시 유의사항

가. 지정된 기일에 등록하지 않을 경우에는 합격이 취소됨.

기타 자세한 사항은 여수시청 농업정책과(농정팀)로 문의하시기 바랍니다.  
(☎061-659-4404)