

제2022-48호 2022년 4월 22일(금)	시  보 여수시	시 정 지 표 시민공감 감동시정 균형있는 상생경제 사람중심 나눔복지 품격있는 문화관광 살기좋은 정주환경
------------------------------	--	--

■ 발행인 : 여수시장 ■ 발행소 : 공보담당관실 / 여수시 시청로 1(학동) ☎ 659-3025 FAX) 659-5803

## 고 시

○ 여수시 고시	제2022-151호	여수 도시계획시설(공원, 도로)사업 실시계획(변경)인가 고시	1
○ 여수시 고시	제2022-152호	여수 도시관리계획(굴전유원지 조성계획) 결정 변경 및 지형도면 고시	17
○ 여수시 고시	제2022-153호	의성향 어촌뉴딜300사업계획 고시	19
○ 여수시 고시	제2022-155호	도로구간(종속구간) 설정 고시	23

## 공 고

○ 여수시 공고	제2022-1188호	손실보상협의 공시송달 공고	25
○ 여수시 공고	제2022-1195호	손실보상협의 공시송달 공고	28
○ 여수시 공고	제2022-1213호	전문건설업(신규) 등록 공고	30
○ 여수시 공고	제2022-1214호	전문건설업(신규) 등록 공고	31
○ 여수시 공고	제2022-1217호	도로지정 변경 공고[덕충동 1781번지]	32

## 기 타

회 람								
--------	--	--	--	--	--	--	--	--

시보는 공문서로서의 효력을 갖습니다

## 여수 도시계획시설(공원, 도로)사업 실시계획(변경)인가 고시

「국토의 계획 및 이용에 관한 법률」제88조, 제91조, 같은 법률 시행령 제97조, 제100조 및 「전라남도 사무위임 조례」제2조에 따라 여수 도시계획시설(공원, 도로)사업 실시계획(변경)을 인가하고 다음과 같이 고시합니다.

2022. 4. 21.

### 여 수 시 장

1. 사업시행지의 위치(변경없음) : 여수시 군자동 466-1번지 일원

2. 사업의 종류 및 명칭(변경없음)

가. 종 류 : 여수 도시계획시설(공원, 도로)사업

나. 명 칭 : 전라좌수영 동헌일원 복원사업

3. 사업의 면적 또는 규모(변경없음)

가. 면 적 : 공원 12,981㎡, 도로 1,682㎡(공원과 중복 지정)

나. 규 모

구 분	면 적(㎡)	비 율(%)	비 고
-	12,981	100.0	
교양시설	4,333	33.4	
공원관리시설	420	3.2	
도 로	1,682	12.9	
광 장	526	4.1	
주차장	2,766	21.3	
녹지	3,254	25.1	

4. 사업시행자의 성명 및 주소(변경없음)

가. 성 명 : 여수시장

나. 주 소 : 여수시 시청로 1(학동)

5. 사업의 시행기간(변경없음) : 2017. 1.26.~2023.12.31.

6. 수용 또는 사용할 토지 또는 건물의 소재지·지번·지목 및 면적, 소유권과 소유권외의 권리의 명세 및 그 소유자·권리자의 성명·주소(변경) : 붙임

7. 공공시설 등의 귀속 및 양도에 관한 사항(변경없음) : 해당없음

8. 관계도서 : 여수시 도시계획과, 문화예술과

9. 기타 자세한 사항은 여수시 도시계획과(☎ 061-659-4013), 문화예술과(☎ 061-659-4757)로 문의하여 주시기 바랍니다.

☐ 수용 또는 사용할 토지 또는 건물의 소재지·지번·지목 및 면적, 소유권과 소유권외의 권리의 명세 및

그 소유자·권리자의 성명·주소

○ 토지조서(변경)

구분	소재지	지번			지목	면적(㎡)		소유자 및 권리자(갑구)			권리자(을구)		
		본번	-	부번		지적	편 입 면 적	성명	주소	비고	성명	주소	비고
소계(123필지)						32,756	12,981						
1	관문동	326			도	5,234	188	국(국토교통부)					
2	관문동	408			대	1,106	48	변진이	전라남도 여주시 관문동 408		농업협동조합중앙회	서울시 중구 충정로 1가 75	근저당
3	관문동	412			대	41	41	여주시					
4	관문동	413			도	170	89	여주시					
5	관문동	415			대	43	43	최민웅	전라남도 여주시 덕충동 938 장미빌라 2동 104호		여수축산업협동조합	전라남도 여주시 학동 191-1	근저당
								김남기	전라남도 여주시 관문동 414				
6	관문동	416			대	182	180	곽준석	경상북도 김천시 평화7길 12-7(평화동)				
7	관문동	417	-	1	대	278	262	정채민	전라남도 여주시 신월2길 35, 101동 106호(신월동, 대주아파트)		여서새마을금고	전라남도 여주시 여서1로 84-1(여서동)	근저당
8	관문동	1107			대	251	251	김현준	전라남도 여주시 동산동 324				
9	관문동	1108	-	1	대	11	11	여주시					
10	관문동	1108			도	42	42	여주시					
11	관문동	1109			도	20	20	여주시					
12	관문동	1110			대	30	30	여주시					
13	관문동	1111			대	20	20	김희성	전라남도 여주시 관문동 1111				
14	관문동	1112			대	66	66	정기임	전라남도 여주시 관문동 1112				
15	관문동	1113			대	30	30	박연	전라남도 여주시 관문동 1113		신기신용협동조합	전라남도 여주시 흥국로29(학동)	근저당
16	관문동	1114			대	3	3	말광전	전라남도 여주시 남면 심장리 78				
17	관문동	1115			대	215	209	부충배	전라남도 여주시 여서동 46-1 부영아파트 708동 307호				
18	관문동	1116			대	240	240	김의수	전라남도 여주시 관문동 1116		화양농업협동조합	전라남도 여주시 화양면 나진리 476	근저당
								여주시		압류			
19	관문동	1116	-	1	도	11	11	김의수	전라남도 여주시 봉산동 712				
								여주시		압류			
20	관문동	1117			대	75	75	김진선	전라남도 여주시 관문동 1117				
21	관문동	1117	-	2	대	189	173	김진식	전라남도 여주시 관문동 1117				
22	군자동	296			도	4,705	56	국(국토교통부)					
23	군자동	371	-	1	도	1,460	5	여주시					
24	군자동	405			도	400	98	국(국토교통부)					
25	군자	406			대	294	294	사단법인진남	전라남도 여주시 중				기정

구분	소재지	지번			지목	면적(㎡)		소유자 및 권리자(갑구)			권리자(을구)		
		본번	-	부번		지적	편 입 면 적	성명	주소	비고	성명	주소	비고
	동							제전보존회	양동 77				
								여수시					변경
26	군자동	406	-	1	도	223	196	여수시					
27	군자동	407			대	268	268	심지명	전라남도 여수시 진남로 87-1(군자동)		여천농업협동조합	전라남도 여수시 학동1길 19(학동)	기정
								여수시					변경
28	군자동	408			대	136	136	박영동	전라남도 여수시 군자동 408		군자새마을금고	전라남도 여수시 군자동 283	기정
								여수시					변경
29	군자동	409			대	115	115	박평옥	전라남도 여수시 군자길 57-22(군자동)		충무새마을금고	전라남도 여수시 충무로63(충무동)	기정
								여수시					변경
30	군자동	409	-	2	도	11	11	임영희	전라남도 여수시 군자동 401				
31	군자동	410			대	99	99	박상은	전라남도 여수시 봉계동 11 대광오투빌 105-203				기정
								여수시					변경
32	군자동	411			대	213	213	박기옥	전라남도 여수시 덕충동 1734-11				기정
									여수시 군자5길 6 (군자동)				변경
33	군자동	412			대	109	109	임춘기, 최선자	전라남도 여수시 덕충동 1100-3				기정
									여수시 군자5길 2-2 (군자동)				변경
34	군자동	413			대	132	132	김기주	전라남도 여수시 군자동 413				기정
								여수시					변경
35	군자동	414			대	137	137	조현혁	전라남도 여수시 봉산동 253-27				기정
								여수시					변경
36	군자동	415			대	160	160	김치완	전라북도 전주시 완산구 서신동 965-2 광진선수촌아파트 101동 705호				기정
									전라북도 전주시 완산구 세내로 239, 102동 1904호 (효자동2가, 더샵 효자아파트)				변경
37	군자동	427			대	218	8	황치현	전라남도 여수시 종화동 1101-1				
38	군자동	449			대	29	29	김점이	전라남도 여수시 군자동 450				기정
								여수시					변경
39	군자동	450			대	144	144	김점이	전라남도 여수시 군자동 450				기정
								여수시					변경
40	군자동	451			대	97	97	고순애	전라남도 여수시 군자4길 16(군자동)				기정
								여수시					변경

구분	소재지	지번			지목	면적(㎡)		소유자 및 권리자(갑구)			권리자(을구)		
		본번	-	부번		지적	편 입 면 적	성명	주소	비고	성명	주소	비고
41	군자동	452			대	104	104	문안자	전라남도 여수시 중화동 597				기정
								여수시					변경
42	군자동	453			도	150	13	여수시					
43	군자동	454			대	50	50	강주원	전라남도 순천시 해룡면 선월리 207-2				기정
								여수시					변경
44	군자동	455			수	99	76	여수시					
45	군자동	456			대	53	53	김태환	전라남도 여수시 군자동 456		군자새마을금고	전라남도 여수시 군자동 165	근저당
								여수시					변경
46	군자동	457			대	33	33	강태임	광주광역시 북구 문흥동 257-12				기정
								여수시					변경
47	군자동	458			대	13	13	강태임	광주광역시 북구 문흥동 257-12				기정
								김은평	전라남도 여수시 군자4길 18-1(군자동)				
								여수시					변경
48	군자동	459			대	60	60	김은평	전라남도 여수시 군자동 459				기정
								여수시					변경
49	군자동	460			대	252	252	여수시					
50	군자동	460	-	1	대	49	49	여수시					
51	군자동	461			대	198	198	하순심	전라남도 여수시 여서동 489-1 현대아파트 113동 502호				기정
								전준호	전라남도 여수시 둘산읍 평사리 31	가압류			
								여수시					변경
52	군자동	462	-	1	대	74	74	여수시					
53	군자동	462	-	4	대	76	76	여수시					
54	군자동	462		5	대	307	307	홍순태	전라남도 여수시 여서동 373 금호아파트 6동 703호		신기신용협동조합	전라남도 여수시 학동 32-9	기정
								여수시		압류			
								여수시					변경
55	군자동	462	-	6	대	22	22	여수시					
56	군자동	462	-	7	대	20	20	여수시					
57	군자동	464			도	208	208	여수시					
58	군자동	465			대	300	300	여수시					

구분	소재지	지번			지목	면적(㎡)		소유자 및 권리자(갑구)			권리자(을구)		
		본번	-	부번		지적	편 입 면 적	성명	주소	비고	성명	주소	비고
59	군자동	465	-	1	대	47	47	여수시					
60	군자동	466	-	1	대	144	144	한계숙	전라남도 여수시 군자동 466-1		주식회사우리은행	서울 중구 회현동1가 203	기정
								여수시					변경
61	군자동	466	-	2	대	151	151	염완용	전라남도 여수시 군자동 466-1		구봉새마을금고	전라남도 여수시 신월로 688(국동)	기정
								여수시					변경
62	군자동	467	-	2	대	264	264	국(기획재정부)					
63	군자동	467	-	3	대	13	13	국(기획재정부)					
64	군자동	467	-	4	도	17	17	선형재	광주광역시 동구 계림동 489-18				
65	군자동	467	-	6	도	9	9	여수시					
66	군자동	469			도	23	23	여수시					
67	군자동	470			도	228	228	여수시					
68	군자동	471	-	1	도	42	22	여수시					
69	군자동	472			사	4,939	8	여수시					
70	동산동	428			대	195	10	장호준	전라남도 진도군 진도읍 전두1길 10		광주원광신용협동조합 광주원광신용협동조합	광주광역시 동구 예솔길 26(궁동) 광주광역시 동구 예솔길 26(궁동)	기정
								여수시					변경
71	동산동	430			대	46	3	박석주	광주광역시 동구 용산동 147-1 호반맨션 1610				기정
								여수시					변경
72	동산동	431			대	73	18	조희순	전라남도 여수시 관문동 759				
73	동산동	432			대	268	268	김택엽	전라남도 여수시 동산동 432				기정
								여수시					변경
74	동산동	433			대	36	34	국(기획재정부)					
75	동산동	434			대	43	26	조수빈	전라남도 여수시 동산1길 8-2(동산동)				기정
								여수시					변경
76	동산동	435			대	69	44	정경춘	전라남도 여수시 웅천동 521				
77	동산동	436			대	63	28	임호준	전라남도 여수시 동산1길 8-2				기정
								여수시					변경
78	동산동	437			대	93	84	임호준	전라남도 여수시 오림4길 11(오림동)		진남새마을금고	전라남도 여수시 광무동 235-3	기정
								여수시					변경
79	동산동	438			대	89	89	이순자	전라남도 여수시 동산동 212-1				기정

구분	소재지	지번			지목	면적(㎡)		소유자 및 권리자(갑구)			권리자(을구)		
		본번	-	부번		지적	편 입 면 적	성명	주소	비고	성명	주소	비고
								여수시					변경
80	동산동	439			대	53	53	임영근	전라남도 여수시 동산동 439				기정
								여수시					변경
81	동산동	440			대	66	66	강현	여수시 미평동 491 귀인아파트 3동 101호				기정
								백종휘	여수시 미평동 594-2 태창아파트 1동 103호				
								여수시					변경
82	동산동	441			대	20	20	강현	여수시 미평동 491 귀인아파트 3동 101호				기정
								백종휘	여수시 미평동 594-2 태창아파트 1동 103호				
								여수시					변경
83	동산동	442			대	63	63	최진옥	전라남도 여수시 동산동 42				기정
								여수시					변경
84	동산동	443			대	205	205	박봉희	전라남도 여수시 동산1길 6-2		주식회사 하나은행	서울특별시 중구 을지로66(을지로2가)	기정
								여수시					변경
85	동산동	444			대	99	99	정숙자	전라남도 여수시 진남로 97-5		충무새마을 금고	전라남도 여수시 충무동 432	근저당
											충무새마을 금고	전라남도 여수시 충무동 432	지상권
								여수시					변경
86	동산동	445			대	165	165	김갑범	전라남도 여수시 관문서1길 13-1(동산동)		광주동부신용협동조합(가압류 및 근저당권)	광주광역시 동구 남문로 689,씨엠삼성메디타워 1층 102호(학동)	기정
								여수시					변경
87	동산동	446			대	73	73	김성희	충청남도 천안시 동남구 정골2길 16(구성동)		이원석	경기도 부천시 오정구 소사로862번길 86, 102동 402호(원종동, 성지빌라트)	기정
								여수시					변경
88	동산동	447			대	93	93	지봉운	전라남도 여수시 동산동 455				기정
								여수시					변경
89	동산동	448			대	112	112	임채정	여수시 진남로 97-1 (동산동)				기정
								여수시					변경
90	동산동	449			대	94	94	김진숙	전라남도 여수시 돌산읍 강남8길 20, 106동 1103호(돌산차청솔아파트)				기정
								여수시					변경

구분	소재지	지번			지목	면적(㎡)		소유자 및 권리자(갑구)			권리자(을구)		
		본번	-	부번		지적	편 입 면 적	성명	주소	비고	성명	주소	비고
91	동산동	455			대	76	76	조우택업	전라남도 여수시 군자동 296				기정
								여수시					변경
92	동산동	457			대	154	154	노권임, 오정매	전라남도 여수시 종고산길 60, 동산동 457				기정
								여수시					변경
93	동산동	458	-	1	대	14	14	여수시					
94	동산동	459	-	1	대	36	36	여수시					
95	동산동	460			대	75	75	한평식	전라남도 여수시 공화북2길 19(공화동)				
96	동산동	460	-	1	도	114	2	여수시					
97	동산동	461	-	1	대	208	208	여수시					
98	동산동	462			대	86	86	박순규	전라남도 여수시 동산동 463-2				
99	동산동	463	-	1	대	176	176	이의삼	전라남도 여수시 진남로 96(동산동)		종고새마을금고	전라남도 여수시 이순신광장로 215(종화동)	근저당
100	동산동	463	-	2	대	152	152	박순규	전라남도 여수시 동산동 463-2				
101	동산동	464	-	2	대	31	31	여수시					
102	동산동	465	-	1	대	69	69	심희종	전라남도 여수시 동산동 465-1				
103	동산동	467			대	60	60	박명심	전라남도 여수시 관문동 361				
104	동산동	468			대	60	60	여수시					
105	동산동	468	-	1	도	6	3	여수시					
106	동산동	469			대	46	46	신정순	전라남도 여수시 동산동 469				
107	동산동	470			도	3	3	국(국토교통부)					
108	동산동	471			대	192	192	고명수	전라남도 여수시 동문로 34-1(고소동)		신기신용협동조합	전라남도 여수시 학동 32-9	근저당
											정병선	전라남도 여수시 박람회길 61, 116동 1203호(덕충동, 엑스포힐스테이트1단지)	채무자:고영웅
109	동산동	475			대	125	125	김준수	전라남도 여수시 동산동 475				
110	동산동	476	-	1	대	195	195	홍용일	전라남도 여수시 동산동 476				
111	동산동	477			도	1,094	1,040	여수시					
112	동산동	479	-	1	차	246	246	여수시					
113	동산동	479	-	4	차	14	14	여수시					
114	동산동	480			대	195	195	여수시					
115	동산동	481			대	147	147	김일영	전라남도 여수시 진남로 87-2(군자동)				
116	동산동	481	-	1	차	101	101	여수시					



구분	소재지	지번			지목	면적(㎡)		소유자 및 권리자(갑구)			권리자(을구)		
		본번	-	부번		지적	편 입 면 적	성명	주소	비고	성명	주소	비고
117	동 산 동	482			대	119	119	이회춘	전라남도 여주시 동산동 482				
								곽동호	전라남도 여주시 국동 193-168	소유권이전청구권가등기			
118	동 산 동	483			대	136	136	강순삼	전라남도 여주시 동산동 893				
119	동 산 동	485			도	192	192	여주시					
120	동 산 동	485	-	1	도	1,359	154	국(국토교통부)					
121	동 산 동	485	-	2	도	3	3	여주시					
122	동 산 동	486			수	69	50	여주시					
123	동 산 동	487			대	36	1	이남순	전라남도 여주시 동정 1150-10				
								여주시		압류			

○ 지장물조사(변경)

구분	소재지	지번			지목	물건의 종류	구조 및 수량 (㎡)	건축물면적(㎡)		소유자 및 권리자(갑구)			권리자(을구)		
		본번	-	부번				건축면적 (㎡)	연면적 (㎡)	성명	주소	비고	성명	주소	비고
소계								5,2312	8,498.						

구분	소재지	지번			지목	물건의 종류	구조 및 규격	수량 (㎡)	건축물면적(㎡)		소유자 및 권리자(갑구)			권리자(을구)		
		본번	-	부번					건축면적 (㎡)	연면적 (㎡)	성명	주소	비고	성명	주소	비고
(62필지)									24	77						
1	관문동	408			대				555.15	1,985.02	변진이	전라남도 여수시 관문동 408		농업협동조합	서울시 중구 충정로 1가 75	근저당
2	관문동	413			도				39.67	72.73	유국종	경기도 포천시 청산면 세전리 530				
3	관문동	415			대				38.41	74.50	최민웅	전라남도 여수시 덕충동 938 장미빌라 2동 104호		여수축산업협동조합	전라남도 여수시 동 191-1	근저당
									25.95	25.95	김남기	전라남도 여수시 관문동 414				
4	관문동	417	-	1	대				202.08	250.17	정채민	전라남도 여수시 신월 2길 35, 101동 106호 (신월동, 대주아파트)		여서새마을금고	전라남도 여수시 여서로 841(여서동)	근저당
5	관문동	1107			대				78.30	89.64	김현준	전라남도 여수시 동산동 324				
6	관문동	1112			대				41.02	41.02	정기임	전라남도 여수시 관문동 1112				
7	관문동	1113			대				22.51	22.51	박연	전라남도 여수시 관문동 1113		신기협신용조합	전라남도 여수시 국로 29(학동)	근저당
8	관문동	1115			대				69.15	69.15	부충배	전라남도 여수시 여서동 496-1 부영아파트 708동 307호				
9	관문동	1116			대				140.22	140.22	김의수	전라남도 여수시 관문동 1116		화양농협조합	전라남도 여수시 화양면 나진리 476	근저당
											여수시		압류			
10	관문동	1117			대				73.65	73.65	김진식	전라남도 여수시 관문동 1117				
11	관문동	1117	-	2	대				86.94	86.94	김진식	전라남도 여수시 관문동 1117-2				
12	군자동	406			대				162.50	162.50	여수시					
									100.00	100.00	여수시					
13	군자동	407			대				170.21	210.40	심지명	전라남도 여수시 진남로 87-1(군자동)		여천농협조합	전라남도 여수시 학동1길 19(학동)	근저당 기정
											여수시					
14	군자동	408			대				58.01	58.01	여수시					
15	군자동	409			대				66.96	119.73	여수시					
16	군자동	410			대				40.00	40.00	박상은	전라남도 여수시 봉계동 11 대광오투빌 105-203				기정
											여수시					
17	군자동	411			대				85.23	155.79	박기욱	전라남도 여수시 덕충동 1734-11				기정
	군자동	411			대	1층 주택	시멘트벽돌 슬래브 (적벽돌마감)	127.85㎡			박기욱	여수시 군자5길 6 (군자동)				변경
						2층 주택	시멘트벽돌 슬래브 (적벽돌마감)	77.67㎡								
						1층 보일러실	조적조슬래브	8.93㎡								
						1층 가차	조적조 판넬	6㎡								
						대문	적벽돌 슬래브 철재	1식								
						담장	조적조 ((11.1x2.1)x0.5):412번지와 공유	11.65㎡								

구분	소 지	지번			지목	물 건 의 종류	구조 및 규격	수량 (㎡)	건축물면적(㎡)		소유자 및 권리자(갑구)			권리자(을구)		
		본번	-	부번					건축 면적 (㎡)	연 면 적 (㎡)	성명	주소	비고	성명	주소	비고
						담장	적벽돌 (12.5 x 2 + 2.5 x 2.3)	30.75㎡								
						뜰방(계 단포함)	대리석 (2x1.5+3x1)	6㎡								
						마당	콘크리트(11 x 0.5 + 11 x 0.7)	13.2㎡								
						마당	타일붙임 (3x2.5+2x1. 75)	11㎡								
						수도시설		1식								
						2층계단 및 보일러실	계단13단, 조적조 슬래브 (2.7 x 0.9)	1식								
						2층 다용도실	조립식 판넬 (5 x 0.8)	4㎡								
						계단(1층 육상)	3단	1식								
						물탱크	FRP, 2ton	1식								
						빨래 건조대		1식								
						스카이 라이프		2식								
						화단	조적조(1 x 1.5 x 0.6H)	1식								
						무화과 나무	R:40, 50y	1주								
						에어컨 실외기					박희근	여주시 군자5길 6 (군자동)	세입 자			추가
18	군 자 동	412			대				50.91	84.79	임 춘 기 , 최 선 자	전라남도 여주시 덕충동 1100-3				기정
	군 자 동	412			대	1층주택	시멘트벽돌 슬래브 (적벽돌마감)	56.26㎡			임 춘 기 , 최 선 자	여주시 군자5길 2-2 (군자동)				변경
						2층주택	시멘트벽돌 슬래브 (적벽돌마감)	37.9㎡								
						다용도실	조적조 슬레이트	11.9㎡								
						계단및보 일러실	콘크리트12 단, 조적조 슬래브(3.0 x 0.9)	1식								
						대문	적벽돌슬래 브(아치형), 스텐레스	1식								
						담장	적벽돌 (16 x 2)	32㎡								
						담장	조적조(11.1 x 2.1 x 0.5):411번 지와 공유	11.65㎡								
						마당	콘크리트(10 x 0.5 + 2 x 3 + 1 x 22)	33㎡								
						뜰방	대리석(계단 포함) (2.5x1.4+(( 2x2)x0.5))	5.5㎡								
						물탱크	FRP, 1.5ton	1식								
						빨래 건조대		1식								
						수도시설		1식								
						방범 경보기		1식								
19	군 자 동	413			대				75.15	133.53	김 기 주	전라남도 여주시 군자동 413				기정
											여 수 시					변경

구분	소재지	지번			지목	물건의 종류	구조 및 규격	수량 (㎡)	건축물면적(㎡)		소유자 및 권리자(갑구)			권리자(을구)		
		본번	-	부번					건축면적 (㎡)	연면적 (㎡)	성명	주소	비고	성명	주소	비고
20	군자동	414			대				56.23	56.23	조현혁	전라남도 여수시 봉산동 253-27				기정
											여수시					변경
21	군자동	415			대				78.57	78.57	김치완	전라북도 전주시완산구 서산동965-2광진선수촌 아파트 101동 705호				기정
	군자동	415			대	주택	시멘트벽돌조 슬래브, 화강석돌붙임	80.05㎡			김치완	전라북도 전주시 완산구 세내로 239, 102동 1904호 (효자2가 다산 효자아파트)				변경
						다용도실	조적조 슬레이트 (일부 FRP)	25.97㎡								
						화장실 및 창고	조적조 슬래브	3.08㎡								
						대문	시멘트벽돌조 (타일붙임) 슬래브, 철재	1식								
						담장	조적조(2 x 1.6 + 12 x 1.1)	16.4㎡								
						마당	콘크리트(10 x 0.6 + ((0.8 + 1.4) x 8 x 0.5) + 3 x 2.5 + 1 x 13.9)	36.2㎡								
						뜰방	콘크리트인조석창고포함 (0.9x4+2.2x1.0)	5.8㎡								
						계단	콘크리트7단	1식								
						계단	철재8단	1식								
						계단 (옥외)	콘크리트3단 (2.5 x 1.4)	1식								
						수도시설		1식								
						스카이라이프		1식								
						빨래 건조대		1식								
						화단	조적조(8 x ((0.9 + 0.4) x 0.5) x 0.4H)	1식								
						감나무	R:10	1주								
22	군자동	450			대				77.05	136.26	김점이	전라남도 여수시 군자동 450				기정
											여수시					변경
23	군자동	451			대				36.36	72.72	고순애	전라남도 여수시 군자4길 16(군자동)				기정
											여수시					변경
24	군자동	452			대				51.00	84.58	문안자	전라남도 여수시 종화동 597				기정
											여수시					변경
25	군자동	454			대				39.39	78.78	강주원	전라남도 순천시 해룡면 선월리 207-2				기정
											여수시					변경
26	군자동	456			대				27.11	27.11	김태환	전라남도 여수시 군자동 456		군자새마을금고	전라남도 여수시 군자동 165	군저당
											여수시					변경

구분	소재지	지번			지목	물건 종류	구조 및 규격	수량 (㎡)	건축물면적(㎡)		소유자 및 권리자(갑구)			권리자(을구)		
		본번	-	부번					건축 면적 (㎡)	연면 적 (㎡)	성명	주소	비고	성명	주소	비고
27	군자동	459			대				40.90	40.90	김은평 여수시	전라남도 여주시 군자동 459				기정 변경
28	군자동	460			대				130.50	273.96	여수시					
29	군자동	461			대				91.35	156.24	여수시					
30	군자동	462	-	1	대				50.94	99.73	여수시					
31	군자동	462	-	4	대				51.37	99.24	여수시					
32	군자동	462	-	5	대				98.74	98.74	여수시					
33	군자동	465			대				128.61	128.61	여수시					
34	군자동	466	-	1	대				53.55	53.55	여수시					
									102.82	372.66	여수시					
35	동산동	430			대				22.15	22.15	박석주	광주광역시 동구 용산동 147-1 호반맨션 1610				기정
36	동산동	432			대				109.30	109.30	김덕엽	전라남도 여주시 동산동 432				기정
37	동산동	435			대				27.77	27.77	정경춘	전라남도 여주시 웅천동 521				기정
38	동산동	436			대				28.83	28.73	임호준	전라남도 여주시 동산1길 8-2				기정
39	동산동	437			대				34.38	34.38	임호준	전라남도 여주시 오림4길 11(오림동)	진남새마을고	전라남도 여주시 광문동 253	큰저당	기정
40	동산동	439			대				22.29	41.535	임영근	전라남도 여주시 동산동 439				기정
41	동산동	440			대				33.06	33.06	강현	여주시 미평동 491 귀인아파트 3동 101호				기정
											백종휘	여주시 미평동 594-2 태창아파트 1동 103호				
42	동산동	442			대				36.85	59.95	최진옥	전라남도 여주시 동산동 442				기정
43	동산동	443			대				64.20	64.20	박봉희	전라남도 여주시 동산1길 6-2	주식회사 하나은행	서울특별시 중구 을지로66 (을지로2가)		기정
44	동산동	444			대						정숙자	여주시 진남로 97-5 (동산동)				기정
						주택	벽돌스레이트	75.95㎡								
						주택	벽돌슬래브	7.7㎡								
						주택	벽돌슬래브	5.1㎡								
						화장실	벽돌슬래브	1.65㎡								
						대문	철재 슬래브	1식								
						정화조		1식								
						계단	철재, 콘크리트 2단	2식								
						빨래 건조대		1식								
						물탱크	FRP	1식								
						수도관 시설		1식								
						에어콘 실외기		1식								

구분	소 지	지번				물 건 의 종류	구조 및 규격	수량 (㎡)	건축물면적(㎡)		소유자 및 권리자(갑구)			권리자(을구)			
		본번	-	부번	지목				건축 면적 (㎡)	연 면 적 (㎡)	성명	주소	비고	성명	주소	비고	
						장독대		1식									
						유선방송 시설		1식									
						바닥	콘크리트 6.4×2.6, 6.7×2, 2.1×1.2	3식									
						담장	벽돌/ 높이 1.7×3, 높이 1.5×13.1	2식									
						가추	썬라이트 2.2×7.2, 5.5×1	2식									
						온실		1식									
						화단		1식									
						구기자		1주									
						마삭		2주									
						석류나무		1주									
						대추나무		1주									
						철쭉		2주									
	동 산 동	444			대						여 수 시						변경
45	동 산 동	445			대	1층 주택	벽돌 슬래브	66.64㎡			김 갑 범	전라남도 여수시 관 문서1길 13-1(동산 동)		광주동부신용 협동조합 (가압류 및 근저당권)	광주광역시 동구 남문로 689,씨엠맘삼성 메디타워 1층 102호(학동)		기정
						1층 창고	스레이트	6.8㎡									
						1층 화장실	벽돌슬래브	1.68㎡									
						2층 주택	벽돌슬래브	41.54㎡									
						2층 주택	벽돌판넬	5.25㎡									
						2층 다용도실	샷시	4㎡									
						대문	목조슬래브	1식									
						정 화 조		1 식									
						계 단	콘크리트 17단	1식									
						계 단 밑 보일러실		1식									
						물탱크	FRP 받침포함	3식									
						에어콘 실외기	건물주 1식	1식									
						수도관 시설		1식									
						화단		1식									
						담장	벽돌/ 높이 2.3×7, 높이 2.3×2.1, 높이 6.2×1.3	3식									
					빨래 건조대		2식										

구분	소지	지번			지목	물건 종류	구조 및 규격	수량 (㎡)	건축물면적(㎡)		소유자 및 권리자(갑구)			권리자(을구)		
		본번	-	부번					건축 면적 (㎡)	연면 적 (㎡)	성명	주소	비고	성명	주소	비고
						바닥	콘크리트 3×1.6, 5×5, 9×1.5	3식								
						가추	썸라이트 4×2	1식								
						모터실	콘크리트	1식								
	동산 동	445			대						여수 시					변경
46	동산 동	446			대				40.32	110.88	김성 희	충청남도 천안시 동 남구 정골2길 16(구 성동)		이원석	경기도 부천시 오정 구 소사로 86 2번 길 102동 402호(원종 동, 성지빌 라트)	채무 자: 윤덕 기정
	동산 동	446			대						여수 시					변경
47	동산 동	447			대	1층 주택	벽돌슬래브	61.81㎡			지봉 윤	여수시 진남로 97-3 ( 동산동 )				기정
						1층 주택	벽돌판넬	2.1㎡								
						옥상주택	벽돌판넬	18.15㎡								
						화장실	벽돌슬래브	1.2㎡								
						대문		1식								
						정화조		1식								
						물탱크	FRP	1식								
						빨래건조 대		1식								
						계단및 창고	콘크리트 14단, 콘크리트 2단	2식								
						화단		1식								
						에어콘 실외기		1식								
						수도관 시설		1식								
						케노피	렉산 5×1, 1.5×1	2식								
						유선방송 시설		1식								
						장독대		1식								
						담장	콘크리트 4×1.8	1식								
						바닥	콘크리트 0.8×2.5, 10.4×2.0, 3.3×2	3식								
	동산 동	447			대						여수 시					변경
48	동산 동	448 / 457			대	주택	벽돌강판	74.95㎡			임채 정	여수시 진남로 97-1 ( 동산동 )				기정
						주택	벽돌슬래브	23.3㎡								
						입구통로	벽돌강판	4.64㎡								
						대문	목재슬래브	1식								
						가추	강판 5.9×2, 3.9×2	2식								
						수도관 시설		1식								
						정화조		1식								

구분	소 지	지번			지목	물 건 의 종류	구조 및 규격	수량 (㎡)	건축물면적(㎡)		소유자 및 권리자(갑구)			권리자(을구)		
		본번	-	부번					건축 면적 (㎡)	연 적 (㎡)	성명	주소	비고	성명	주소	비고
						빨래 건조대		1식								
						계단	콘크리트 14단 난간포함	1식								
						에어콘 실외기		1식								
						담장	목구조/ 높이2.6× 13.4	1식								
						바닥	콘크리트 4.5×7.9	1식								
						물탱크	FRP	1식								
						무화과	동산동 457번지 위치	5주								
						동백나무	동산동 457번지 위치	8주								
						강나무	동산동 457번지 위치	3주								
						철쭉	동산동 457번지 위치	10주								
						무궁화	동산동 457번지 위치	2주								
						비파나무	동산동 457번지 위치	1주								
						모과나무	동산동 457번지 위치	1주								
						목단화	동산동 457번지 위치	1주								
						블루베리	동산동 457번지 위치	5주								
						주목	동산동 457번지 위치	1주								
						백일홍	동산동 457번지 위치	1주								
						은목서	동산동 457번지 위치	1주								
						금목서	동산동 457번지 위치	1주								
		동 산 동	448 / 457			대						여 수 시				
49	동 산 동	455			대	1층 주택	벽돌슬래브	45.18㎡			조 우 덕업	여수시 관문1길 25 (관문동)				
						1층 주택	벽돌강판	37.2㎡								
						1층 화장실	벽돌슬래브	5.51㎡								
						2층 주택	벽돌강판	42㎡								
						대문	스텐	1식								
						정화조		1식								
						물탱크	FRP	1식								
						빨래건조 대		1식								
						계단	콘크리트 2단, 철재	2식								
						통로	함석	1식								
						가추	함석7×1.8, 3×0.7 .1.5×0.5	3식								
						담장	벽돌/ 높이 3.5×4	1식								



구분	소지	지번			지목	물건의 종류	구조 및 규격	수량 (㎡)	건축물면적(㎡)		소유자 및 권리자(갑구)			권리자(을구)		
		본번	-	부번					건축면적 (㎡)	연면적 (㎡)	성명	주소	비고	성명	주소	비고
						바닥	콘크리트 4.2×1.3	1식								
	동산	455			대						여수시					변경
50	동산	461	-	1	대				111.90	271.65	여수시					
51	동산	462			대				54.80	108.40	박순규	전라남도 여수시 동산동 463-2				
52	동산	463	-	1	대				84.10	144.14	이의삼	전라남도 여수시 진남로 96(동산동)		종고새마을금고	전라남도 여수시 이순신광장로 215 (종화동)	근저당
53	동산	463	-	2	대				58.24	103.09	박순규	전라남도 여수시 동산동 463-2				
54	동산	467			대				43.38	84.74	박명심	전라남도 여수시 관문동 361				
55	동산	469			대				61.76	61.76	신정순	전라남도 여수시 동산동 469				
56	동산	471			대				49.17	49.17	고명수	전라남도 여수시 동문로 34-1(고소동)		신기협신동조합	전라남도 여수시 학동 32-9	근저당
									90.30	90.30				정병선	전라남도 여수시 박람회길 61, 116동 1218호 (덕충동, 엑스포힐스테이트단지)	채무고령
57	동산	475			대				29.75	29.75	김준수	전라남도 여수시 동산동 475				
									31.50	56.49						
									58.31	93.22						
58	동산	479		1	차				118.25	118.25	여수시					
									26.45	26.45	여수시					
59	동산	480			대				77.00	77.00	여수시					
60	동산	481			대				66.60	193.41	여수시					
61	동산	482			대				59.51	59.51	여수시					
62	동산	483			대				56.20	56.20	여수시					

## 여수 도시관리계획(굴전유원지 조성계획) 결정 변경 및 지형도면 고시

여수 도시관리계획(굴전유원지 조성계획) 결정 변경 및 지형도면에 대하여 「국토의 계획 및 이용에 관한 법률」 제30조, 제32조, 같은 법 시행령 제25조, 제27조, 「토지이용규제기본법」 제8조 및 「전라남도 사무위임 조례」 제2조에 따라 고시하고 일반인 및 이해관계인에게 보입니다.

2022. 4.21.

여 수 시 장

1. 여수 도시관리계획(굴전유원지 조성계획) 결정 변경 조서: 다음
2. 여수 도시관리계획(굴전유원지 조성계획) 결정 변경 지형도면: 게재 생략
3. 관계도서는 여수시 도시계획과(061-659-4012)에 비치하고 일반인에게 보입니다.

여수 도시관리계획(굴전유원지 조성계획) 결정(변경) 조서

1. 여수 도시관리계획(굴정유원지 조성계획) 결정(변경) 조서

가. 굴정유원지 조성계획 결정 조서(변경없음)

구 분		면적(㎡)	구성비(%)	비 고
계		67,181.4	100.0	변경없음
시 설 부 지		44,971.9	66.94	변경없음
	휴양시설 및 유흥시설	12,733.0	18.95	변경없음
	편익시설	25,360.9	37.75	변경없음
	관리시설	6,878.0	10.24	변경없음
녹 지		22,209.5	33.06	변경없음

나. 굴정유원지 조성계획(세부시설) 변경 조서(변경)

시설명			구분	부지면적 (㎡)	건축면적(㎡)			구성비 (%)	비고			
					바닥면적	연면적						
						계	지상	지하				
총계			기정	67,181.4	14,355.40	25,548.77	22,012.45	3,536.63	100.00			
			변경	67,181.4	14,355.40	25,548.77	22,012.45	3,536.63	100.00			
시설부지			기정	44,971.9					66.94			
			변경	44,971.9					66.94			
휴양 시설 및 유흥 시설	소계		기정	12,733.0	3,943.39	6,040.08	6,040.08	-	18.95	연면적 증 306.71		
			변경	12,733.0	3,943.39	6,346.79	6,346.79	-	18.95			
	101동~ 115동 빌라형 숙박시설	기정	3,957.0	3,943.39	6,040.08	6,040.08	-	5.89				
		변경	3,957.0	3,943.39	6,346.79	6,346.79	-	5.89				
	테마공원	기정	8,776.0	-	-	-	-	13.06				
		변경	8,776.0	-	-	-	-	13.06				
	고카트체험장	기정	-	-	-	-	-	-	주차장옥상설치 (중복) L=350m B=4.0			
		변경										
	편의 시설	소계		기정	25,360.9	10,343.47	19,440.15	15,903.83	3,536.32		37.75	연면적 감 306.71
				변경	25,360.9	10,343.47	19,133.44	15,597.12	3,536.32		37.75	
전시장(대)		기정	4,250.0	4,238.15	10,038.62	8,515.81	1,522.81	6.33				
		변경	4,250.0	4,238.15	10,038.62	8,515.81	1,522.81	6.33				
전시장(소)		기정	1,210.0	1,200.12	1,285.60	1,285.60	-	1.80				
		변경	1,210.0	1,200.12	1,285.60	1,285.60	-	1.80				
주차장		기정	7,483.6	2,422.21	6,447.27	4,707.83	1,739.44	11.14				
		변경	7,483.6	2,422.21	6,447.27	4,707.83	1,739.44	11.14				
수영장		기정	1,430.0	1,422.89	-	-	-	2.13				
		변경	1,430.0	1,422.89	-	-	-	2.13				
야영장		기정	9,926.3	-	-	-	-	14.78				
		변경	9,926.3	-	-	-	-	14.78				
근린생활시설		기정	1,013.0	1,012.10	1,668.66	1,394.59	274.07	1.50				
		변경	1,013.0	1,012.10	1,361.95	1,087.88	274.07	1.50				
전망대		기정	48.0	48.0	-	-	-	0.07				
		변경	48.0	48.0	-	-	-	0.07				
관 리 시 설	소계		기정	6,878.0	68.54	68.54	68.54	-	10.24			
			변경	6,878.0	68.54	68.54	68.54	-	10.24			
	물탱크	기정	61.0	60.40	60.40	60.40	-	0.09				
		변경	61.0	60.40	60.40	60.40	-	0.09				
	도로	기정	6,808.0	-	-	-	-	10.10				
		변경	6,808.0	-	-	-	-	10.10				
	냉동창고	기정	9.0	8.14	8.14	8.14	-	0.01				
		변경	9.0	8.14	8.14	8.14	-	0.01				
녹 지			기정	22,209.5	-	-	-	-	33.06			
			변경	22,209.5	-	-	-	-	33.06			

■ 굴정유원지 조성계획(세부시설) 변경 사유서

도면표 시 번 호	시 설 명	변경내용	변경사유
①	근린 생 활 시 설	<ul style="list-style-type: none"> <li>근린생활시설: 건축물 연면적 변경</li> <li>- 기정: 1,668.66㎡ → 변경: 1,361.95㎡(감 306.71㎡)</li> </ul>	<ul style="list-style-type: none"> <li>근린생활시설(1동, 2~3층)에 대해 빌라형숙박시설로 용도변경</li> </ul>
	빌라 형 숙 박 시 설	<ul style="list-style-type: none"> <li>빌라형숙박시설: 건축물 연면적 변경</li> <li>- 기정: 6,040.08㎡ → 변경: 6,346.79㎡(증 306.71㎡)</li> </ul>	

## 의성항 어촌뉴딜300사업계획 고시

우리시에서 추진하고 있는 ‘의성항 어촌뉴딜300사업’에 대해 『어촌·어항법』 제7조 의거 사업계획을 수립하고 그 내용을 같은법 시행령 제7조에 따라 다음과 같이 고시합니다.

2022. 04. 21.

### 여 수 시 장

1. 사업의 명칭 : 의성항 어촌뉴딜300사업

2. 사업의 목적

낙후된 어촌·어항을 연계·통합하여 접근성 및 정주여건 개선, 수산·관광 등 산업발전, 주민역량 강화 등을 통해 사회·문화·경제·환경적으로 어촌 지역의 활력 도모

3. 사업비 소요액 : 8,821백만원(국비 6,175, 지방비 2,646) / 자부담 14백만원

4. 사업의 내용 및 구역

1) 사업의 내용

- 공통사업 : 콘크리트부잔교설치, 방파제보강및방파벽보강, 부잔교보수이설, 공동어구어망창고설치
- 특화사업 : 의성웰컴센터, 마을경관개선, 해안탐방로정비, 바다전망대설치
- S/W사업 : 역량강화, 사무장 운영, 지역협의체 운영

2) 사업의 구역 : 전라남도 여수시 삼산면 초도리 산1315-1일원(의성항)

5. 사업예정기간 : 2020년 ~ 2022년(3년간)

6. 사업의 효과

어촌·어항 현대화를 통해 어촌지역의 혁신성장을 견인하여 해양관광 및 어촌경제 활성화를 통한 일자리 창출, 어촌주민의 삶의 질 제고 및 국가 균형 발전 실현에 기여

7. 사업시행자 : 여수시장

(위탁시행자 : 한국농어촌공사 순천·광양·여수지사장)

8. 수용 또는 사용대상 토지 등의 명세서 : 붙임조서 참조

9. 기 타

시행계획서는 여수시청 섬자원개발과와 한국농어촌공사 순천·광양·여수지사에 비치되어 있어 상시 열람이 가능하며 그 내용은 시행과정에서 변경이 있을 수 있음.

## 1

## 수용 또는 사용할 토지 등의 명세서

번호	토지소재지				지 목	면적(㎡)		소유권		소유권 외의 권리의 명세			비고
	시· 군	읍· 면	리	지번		공부 면적	편 입 면 적	성명	주소	성명	주소	권리 의 명세	
1	여수시	삼산면	초도리	1315-1	잡	1,702	1,702	기획재정부	-	-	-	-	의성웰컴센터
2	여수시	삼산면	초도리	1315-2	대	142	142	기획재정부	-	-	-	-	
3	여수시	삼산면	초도리	산1711	임야	2,380	26.11	김의남	여수시 경호동	-	-	-	해안탐방로정비
4	여수시	삼산면	초도리	산1712	임야	4,463	122.63	초도리의정부락새마을회	여수시 삼산면 산1355	-	-	-	
5	여수시	삼산면	초도리	산1713	전	893	49.49	김금도	여수시 삼산면 산1661-4	-	-	-	
6	여수시	삼산면	초도리	산1714	전	198	14.25	황명순		-	-	-	
7	여수시	삼산면	초도리	산1730	전	1,289	27.97	이수봉	여수시 국동	-	-	-	
8	여수시	삼산면	초도리	산1732-1	임야	992	8.36	이동열	광주 남구	-	-	-	
9	여수시	삼산면	초도리	산1713-1	대	2,579	76.28	이동열	광주 남구	-	-	-	
10	여수시	삼산면	초도리	산1732	임야	13,289	64.05	이만심	여수시	-	-	-	
11	여수시	삼산면	초도리	산1744	임야	4,959	90.97	이성재	서울 서초구	-	-	-	
12	여수시	삼산면	초도리	산1743	전	992	46.97	이금호	여수시 삼산면 산1336	-	-	-	
13	여수시	삼산면	초도리	산1745	임야	3,868	63.23	이민오	전남 순천시	-	-	-	
14	여수시	삼산면	초도리	산1746	임야	793	25.11	황경순		-	-	-	
15	여수시	삼산면	초도리	산1747	임야	4,661	94.99	이용섭	순천시 연향동	-	-	-	

번 호	토지소재지				지 목	면적(m²)		소유권		소유권 외의 권리의 명세			비고
	시· 군	읍· 면	리	지번		공부 면적	편입 면적	성명	주소	성 명	주소	권 리 의 명세	
16	여수 시	삼 산 면	초도리	산1748-1	전	992	31.90	김승호					해 안 탐 방 로 정 비
17	여수 시	삼 산 면	초도리	산1754-2	임야	3,372	2.06	이남엽	여수시 삼산면 산1358				
18	여수 시	삼 산 면	초도리	산1754-1	임야	1,686	51.50	김충호	여수시 삼산면 산1298	-	-	-	
19	여수 시	삼 산 면	초도리	산1755	임야	1,785	32.89	박재환	여수시 삼산면 산1334	-	-	-	
20	여수 시	삼 산 면	초도리	산1756-1	임야	5,950	34.99	김충호	여수시삼산면 초도리	-	-	-	
21	여수 시	삼 산 면	초도리	산1757	전	1,686	19.54	정영오		-	-	-	
22	여수 시	삼 산 면	초도리	산1758-2	임야	3,570	5.19	김충석	여수시 삼산면 산1297	-	-	-	
23	여수 시	삼 산 면	초도리	산1758-1	임야	5,355	92.87	박정현	서울 은평구	-	-	-	
24	여수 시	삼 산 면	초도리	산1760	임야	9,124	62.16	김산호 직	여수시 삼산면 서도리 677	-	-	-	
25	여수 시	삼 산 면	초도리	산1764	임야	1,587	24.10	이정근		-	-	-	
26	여수 시	삼 산 면	초도리	산1763	임야	3,967	90.97	이정언 외 2인		-	-	-	
27	여수 시	삼 산 면	초도리	산1839-1	임야	178,483	505.31	장영숙 외 1인	서울 마포구	-	-	-	바다전 망대설 치
28	여수 시	삼 산 면	초도리	산1839-1	임야	178,483	18.4	장영숙 외 1인	서울 마포구	-	-	-	
										-	-	-	
										-	-	-	

## 도로구간(종속구간)설정 고시

「도로명주소법」 제8조제5항 및 같은 법 시행규칙 제12조 규정에 따라 도로구간(종속구간) 설정에 관한 사항을 다음과 같이 고시합니다.

2022. 4. 21.

### 여 수 시 장

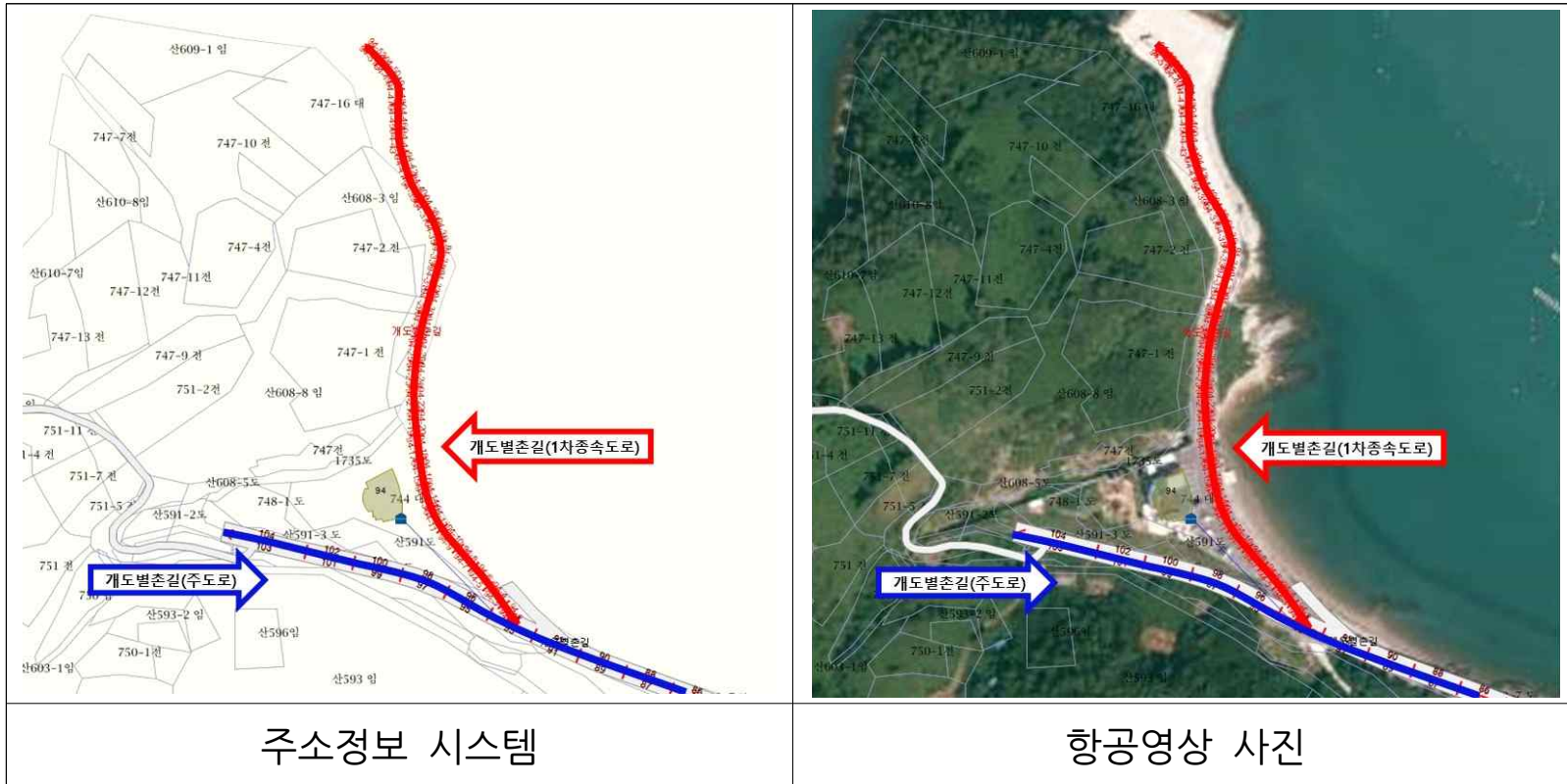
1. 고 시 일 : 2022년 4월 21일
2. 고시방법 : 시보, 여수시 홈페이지
3. 고시내용 : 도로구간(종속구간) 설정에 관한 사항
  - 개도별촌길
4. 기타 자세한 사항은 여수시 민원지적과(☎061-659-3356)로 문의  
하시기 바랍니다.

붙임 도로구간(종속구간) 설정 조서 및 현황도 1부.



## 도로구간(종속구간) 설정 조서 및 현황도

관할구역	도로명	도로 유형	구분	도로구간		기초번호		길이 (m)	폭 (m)	기초 간격 (m)	효력발생일	설정 사유
				시작지점	끝 지점	기초번호 시작	기초번호 끝					
여수시 화정면 개도리	개도별촌길	길	신규	화정면 개도리 744-1	화정면 개도리 산 608-7 지선	94-1	94-52	196	5	10	2022.04.21	1차 종속구간 신규 설정



## 손실보상협의 공시송달 공고

우리 시에서 시행하는 「만홍~오천간 도로확포장공사」 편입토지(물건 등)에 대하여「공익사업을 위한 토지 등의 취득 및 보상에 관한 법률」제16조에 따라 손실보상 협의하고자 하였으나, 소유자의 사망·거소불명 등의 사유로 송달이 불가능하여, 같은 법 시행령 제4조, 제8조 「행정절차법」 제14조에 따라 아래와 같이 공시송달 합니다.

2022. 4. 19.

### 여 수 시 장

1. 사업개요

- 가. 사 업 명: 만홍~오천간 도로확포장공사
- 나. 사업의위치: 여수시 만홍동 51-9, 산35-16번지 일원
- 다. 사업시행자: 여수시장(여수시 시청로 1)

2. 공고내용

- 가. 공고내용 : 손실보상협의요청 공문 송달
- 나. 공고기간 : 2022. 4. 22. ~ 5. 6.(15일간)
- 다. 공고장소 : 전국 시.군.구 게시판 및 홈페이지

3. 손실보상협의

- 가. 협의기간 : 공시송달 공고기간 내
- 나. 협의장소 : 여수시 도로과(여수시 시청동1길 23)
- 다. 보상방법 및 절차 : 계약체결 및 소유권 이전 후 소정의 절차를 걸쳐 계좌입금
- 라. 기타 자세한 내용은 여수시 도로과 도로행정팀(☎061-659-4067)로 문의하여 주시기 바랍니다.

4. 공시송달 대상자 : 내역별첨

○ 토지

소재지	지번 (편입지번)	지목	편입면적 (㎡)	소유자		관계인	
				주소	성명	주소	성명
여수시 만흥동	34-4	도로	67	여수시 관문동 9**	장*천	-	-
여수시 만흥동	34-5	도로	4	여수시 관문동 9**	장*천	-	-
여수시 만흥동	산50-2	도로	198	여수시 만흥동 산5*-*	장*오	-	-
여수시 만흥동	산50-3	도로	198	여수시 만흥동 산5*-*	장*오	-	-
여수시 만흥동	산49	임야	992*1/5	여수시 만흥동 7**	박*례	-	-
여수시 만흥동	산49	임야	992*1/5	여수시 만흥동 7**	박*순	-	-
여수시 만흥동	산49	임야	992*1/5	여수시 만흥동 7**	박*례	-	-
여수시 만흥동	산49	임야	992*1/5	여수시 동정6**	박*순	-	-
여수시 만흥동	42-2	도로	89	여수시 만흥동 2**	유*서	-	-
여수시 만흥동	25-3	도로	20	여수시 만흥동 3**	신*우	-	-
여수시 만흥동	544-2	도로	456*1/2	여수시 동산동 2**	김*홍	-	-
여수시 만흥동	544-2	도로	456*1/2	여수시 중앙동 7**	김우*봉	-	-
여수시 만흥동	산35-17	임야	105	여수시 관문동 9**	신*만	주식회사제 일은행	서울시 종로구 공평동 100
						여수세무서	여수시 봉계동 726-36
						여수시	여수시 시청로1

○ 물건

소재지	지번	물건의 종류	구조 및 규격	면적 및 수량	소유자		관계인	
					주소	성명	성명	주소
여수시 만흥동	43-3	분묘	단장	2기	경기도 파주시 가온로 2**, 10**동 20**호(동양**아파트)	조*천	-	-
		갯비석	0.5x2.0	1개				
		상석	1.1x0.8x0.3	1개				
		향로석	0.3x0.3x0.3	1개				
		외비	0.5x0.3x0.1	1개				
		병풍석	0.3x0.3	1개				
		석축	H=2.0	20m				
		동백나무	R15	5주				
		동백나무	R25	2주				
		향나무	R30	1주				
		소나무		1주				
여수시 만흥동	산50-7	분묘	단장	4기	여수시 공화남*길 *(공화동)			
		상석	1.0x0.75x0.2	1개				
		북석		2개				
		향로석	0.3x0.3x0.3	1개				
		입비	0.9x0.3x0.1	3개				
		돌레석	2.3x1.3x0.4	2개				
		병풍석	0.5x0.3	1개				
		석축	H=0.5	6m				
		배수로	H=0.3	30m				
		담장	H=1.0	10m				
		무궁화		67주				
		동백나무		10주				
		느릅나무		1주				
		오가피나무		1군				

## 손실보상협의 공시송달 공고

우리 시에서 시행하는 「삼산면 변촌~장촌 도로 확포장공사」 편입토지(물건 등)에 대하여「공익사업을 위한 토지 등의 취득 및 보상에 관한 법률」제16조에 따라 손실보상 협의하고자 하였으나, 소유자의 사망·거소불명 등의 사유로 송달이 불가능하여, 같은 법 시행령 제4조, 제8조 「행정절차법」 제14조에 따라 아래와 같이 공시송달합니다.

2022. 4. 20.

### 여 수 시 장

#### 1. 사업개요

- 가. 사 업 명: 삼산면 변촌~장촌 도로 확포장공사
- 나. 사업의위치: 여수시 삼산면 서도리 1111번지 일원
- 다. 사업시행자: 여수시장(여수시 시청로 1)

#### 2. 공고내용

- 가. 공고내용 : 손실보상협의 요청 공문 송달
- 나. 공고기간 : 2022. 4. 22. ~ 5. 6.(15일간)
- 다. 공고장소 : 전국 시.군.구 게시판 및 홈페이지

#### 3. 손실보상협의

- 가. 협의기간 : 공시송달 공고기간 내
- 나. 협의장소 : 여수시 도로과(여수시 시청동1길 23)
- 다. 보상방법 및 절차 : 계약체결 및 소유권 이전 후 소정의 절차에 따라 계좌입금
- 라. 기타 자세한 내용은 여수시 도로과 도로행정팀(☎061-659-4065)로 문의하여 주시기 바랍니다.

#### 4. 공시송달 대상자 : 내역별첨

○ 토지

소재지	지번 (편입지번)	지목	편입면적 (㎡)	소유자		관계인	
				주소	성명	주소	성명
여주시 삼산면 서도리	1204-2	전	45	경기도 성남시 중원구 희망로 327번길 2*-*	강*길	-	-
여주시 삼산면 서도리	1379-3	묘	33	여주시 삼산면 서도리 1379-3(사정토지)	김*중	-	-
여주시 삼산면 서도리	1111-3	전	10	여주시 삼산면 서도리 1111-3(사정토지)	최*범	-	-

## 전문건설업(신규) 등록 공고

건설산업기본법 제9조의 규정에 의한 전문건설업 등록 사항을 동법 시행령 제11조 및 시행규칙 제8조의 규정에 의거 다음과 같이 공고합니다.

1. 상호 및 대표자 : 거인이엔씨 주식회사 (하석진)
2. 영 업 소 재 지 : 전남 여수시 여수산단1로 310-29 (화치동)
3. 법인 등록번호 : 206211-0064291

업종명	등록번호	주력분야	등록일
기계가스설비공사업	여수-22-파-07	• 기계설비공사	2022. 04. 21.

2022년 4월 21일

여 수 시 장

# 전문건설업(신규) 등록 공고

건설산업기본법 제9조의 규정에 의한 전문건설업 등록 사항을 동법 시행령 제11조 및 시행규칙 제8조의 규정에 의거 다음과 같이 공고합니다.

- 1. 상호 및 대표자 : 주식회사 제이에스플랜트 (최인중)
- 2. 영 업 소 재 지 : 전남 여수시 여수산단2로 352 (화치동)
- 3. 법인 등록번호 : 206211-0078367

업종명	등록번호	주력분야	등록일
기계가스설비공사업	여수-22-파-08	• 기계설비공사	2022. 04. 21.

2022년 4월 21일

여 수 시 장



## 도로지정(변경) 공고

여수시 덕충동 1781번지 건축신고 관련하여 「건축법」 제2조제1항제11호, 같은 법 제 45조제1항에 따라 아래와 같이 도로로 지정(변경) · 공고합니다.

### 1. 도로지정 변경 공고 내역

구분	도 로 위 치		도로길이 (m)	도로너비 (m)	도로면적 (㎡)	관련지번 및 이해 관계인 동의 여부	비고
당초	덕충동	1781	15.5	0.4~0.7	10	도로대장 참조 (허가민원과 비치)	
변경	덕충동	1781		3	20		

※ 도로지정공고(당초) : 제2022-1191호(2022. 4. 19.)

### 2. 관련도서 : 생략(여수시청 허가민원과에 비치)

### 3. 기타사항

도로 지정과 관련된 의문사항에 대하여는 여수시청 허가민원과 (061-659-4112)로 문의하시기 바랍니다.

2022. 4. .

여 수 시 장