

# 석면해체 · 제거 사업장 주변 석면 비산 측정

여천공장 성형2호기 #4/500 공정 및 제품창고  
석면자재(슬레이트) 교체공사



환경부 지정  
전남대학교 산학협력단 석면환경센터

광주광역시 북구 용봉로 77 전남대학교 자연과학대학 2호관 319호 석면환경센터  
전화: 062-530-0150 / 전송: 062-530-0155 / E-mail: sjyoon@ncae.or.kr

## 석면해체·제거 사업장의 석면 비산 측정 결과보고서

접수번호	3-NCAE0059			접수일	2022.07.07.		
제출인	상호(대표자) 전남대학교 산학협력단(석면환경센터)			사업자등록번호 409-82-11942			
	주소 광주광역시 북구 용봉로 77 전남대학교 자연대2호관 319호 석면환경센터 (전화번호: 062-530-0150)						
석면해체·제거 사업장	건물명 성형2호기 #4/500 공정 및 제품창고			위치 전라남도 여수시 상암로 830-7			
	연면적(㎡) 18,108㎡			작업기간 2022.07.11. ~ 2022.07.31.			
	석면건축자재[길이(m)·면적(㎡)·부피(㎡)] 슬레이트(지붕재)/18,108 ㎡						
측정 기관	대표자 민정준(센터장: 노열)			사업자등록번호 409-82-11942			
	주소 광주광역시 북구 용봉로 77 전남대학교 자연대2호관 319호 석면환경센터						
	측정자/분석자 윤성준, 김용운 연구원/김혜수 연구원						
측정 결과	시료번호	측정 지점	측정 장비 (종류/수량)	유량 (ℓ/분)	측정 일시	측정 결과 (f/cc)	검출석면의 종류
	첨부						
측정 지점	비산측정 시작 사진		비산측정 종료 사진		비고		
	첨부		첨부				
	측정 시작 시간:		측정 종료 시간:				

「석면안전관리법」 제28조제2항 및 같은 법 시행규칙 제38조제2항에 따라 석면해체·제거 사업장의 석면 비산 측정 결과를 제출합니다.

2022 년 08 월 01 일

제출인(대표자)

전남대학교 산학협력단 석면환경센터장  
노 열



여수시장 귀하

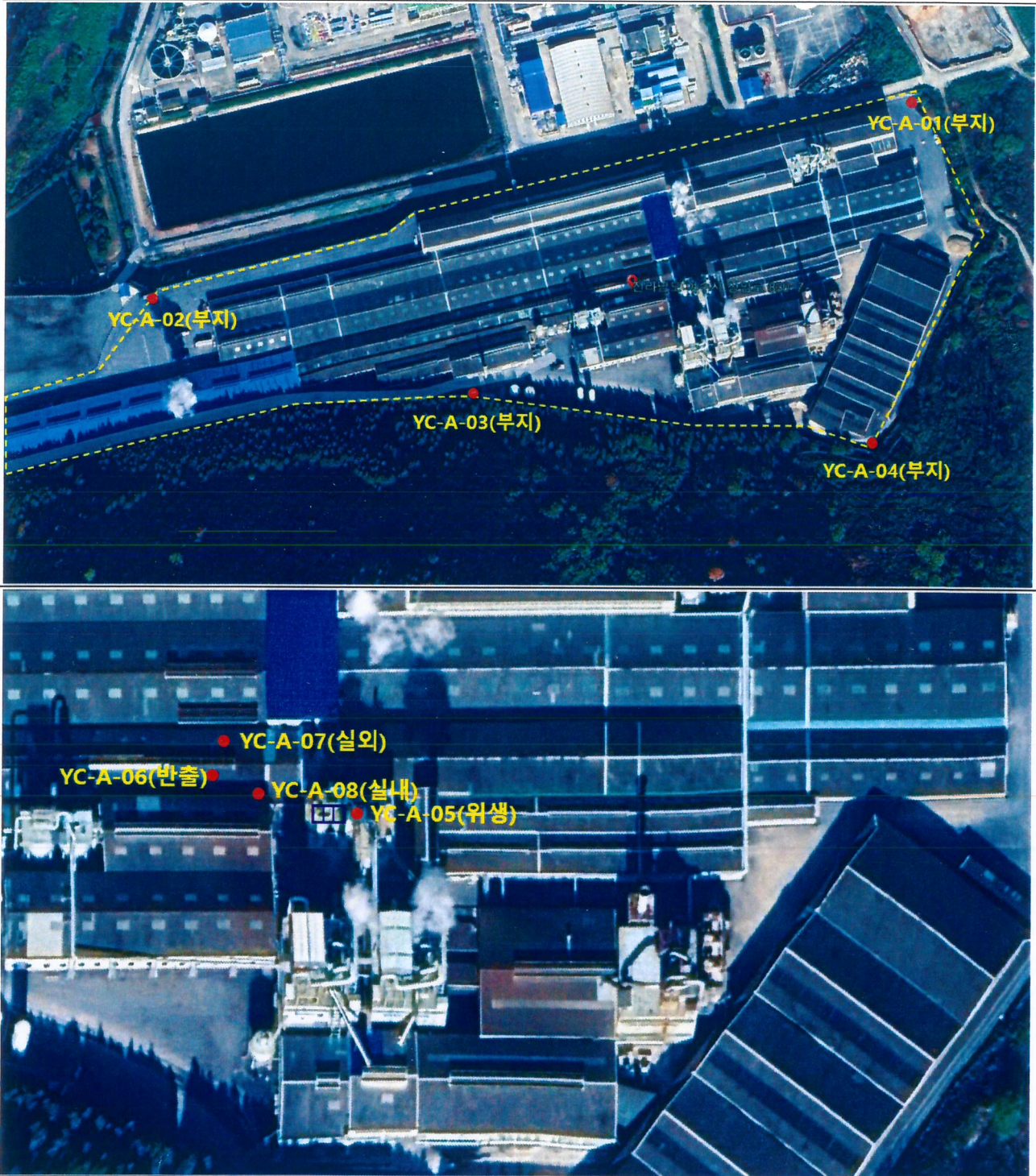
## 석면해체·제거 사업장의 석면비산 측정 위치 및 결과




측정 결과							
측정 결과	시료번호	측정 지점	측정장비 (종류/수량)	유량 (ℓ/분)	측정 일시	측정 결과 (f/cc)	검출 석면의 종류
	YC-A-01(부지)	부지경계선	SARA-5100	10.10	2022.07.26 (07:55~11:55)	0.01 f/cc 미만	-
	YC-A-02(부지)	부지경계선	SARA-5100	10.08	2022.07.26 (07:59~11:59)	0.01 f/cc 미만	-
	YC-A-03(부지)	부지경계선	SARA-5100	10.11	2022.07.26 (08:02~12:02)	0.01 f/cc 미만	-
	YC-A-04(부지)	부지경계선	SARA-5100	10.05	2022.07.26 (08:04~12:04)	0.01 f/cc 미만	-
	YC-A-05(위생)	위생설비입구	SARA-5100	10.07	2022.07.26 (08:12~09:02)	0.01 f/cc 미만	-
	YC-A-06(반출)	폐기물반출구	SARA-5100	10.10	2022.07.26 (08:14~09:04)	0.01 f/cc 미만	-
	YC-A-07(실외)	작업장 주변/ 실외	SARA-5100	10.08	2022.07.26 (08:17~10:17)	0.01 f/cc 미만	-
	YC-A-08(실내)	작업장 주변/ 실내	SARA-5100	10.08	2022.07.26 (08:21~10:21)	0.01 f/cc 미만	-



## 석면해체·제거 사업장의 석면비산 측정 지점

측정 지점 위치(도식도)



범 례		사업 부지 경계		측정지점
		위생설비 시설		



## 석면해체·제거 사업장의 석면비산 측정 사진

측정 지점	비산측정 시작 사진	비산측정 종료 사진	비고
부지경계선1	 <p>1.과업명 어산공장 성형2호기 슬레이트 교체공사 2.시료번호 VC-A-01(부지 시작) 3.조사일시 2022.07.26 4.조사기관 전남대학교 석면환경센터</p>	 <p>1.과업명 어산공장 성형2호기 슬레이트 교체공사 2.시료번호 VC-A-01(부지 종료) 3.조사일시 2022.07.26 4.조사기관 전남대학교 석면환경센터</p>	
	측정 시작 시간: 07:55	측정 종료 시간: 11:55	
부지경계선2	 <p>1.과업명 어산공장 성형2호기 슬레이트 교체공사 2.시료번호 VC-A-02(부지 시작) 3.조사일시 2022.07.26 4.조사기관 전남대학교 석면환경센터</p>	 <p>1.과업명 어산공장 성형2호기 슬레이트 교체공사 2.시료번호 VC-A-02(부지 종료) 3.조사일시 2022.07.26 4.조사기관 전남대학교 석면환경센터</p>	
	측정 시작 시간: 07:59	측정 종료 시간: 11:59	
부지경계선3	 <p>1.과업명 어산공장 성형2호기 슬레이트 교체공사 2.시료번호 VC-A-03(부지 시작) 3.조사일시 2022.07.26 4.조사기관 전남대학교 석면환경센터</p>	 <p>1.과업명 어산공장 성형2호기 슬레이트 교체공사 2.시료번호 VC-A-03(부지 종료) 3.조사일시 2022.07.26 4.조사기관 전남대학교 석면환경센터</p>	
	측정 시작 시간: 08:02	측정 종료 시간: 12:02	

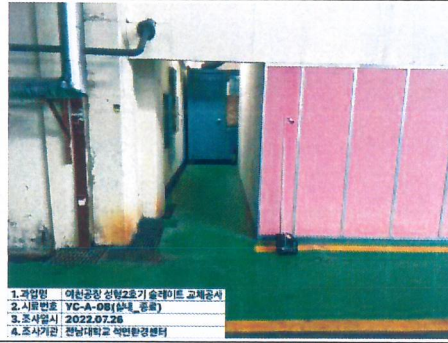


부지경계선4	 <p>1.과업명 여산공장 성형2호기 슬레이트 교체공사 2.시공번호 VC-A-04(부지_시작) 3.조사일시 2022.07.26 4.조사기관 전남대학교 석면환경센터</p>	 <p>1.과업명 여산공장 성형2호기 슬레이트 교체공사 2.시공번호 VC-A-04(부지_종료) 3.조사일시 2022.07.26 4.조사기관 전남대학교 석면환경센터</p>	
	측정 시작 시간: 08:04	측정 종료 시간: 12:04	
위생설비입구	 <p>1.과업명 여산공장 성형2호기 슬레이트 교체공사 2.시공번호 VC-A-06(위생_시작) 3.조사일시 2022.07.26 4.조사기관 전남대학교 석면환경센터</p>	 <p>1.과업명 여산공장 성형2호기 슬레이트 교체공사 2.시공번호 VC-A-06(위생_종료) 3.조사일시 2022.07.26 4.조사기관 전남대학교 석면환경센터</p>	
	측정 시작 시간: 08:12	측정 종료 시간: 09:02	
폐기물 반출구	 <p>1.과업명 여산공장 성형2호기 슬레이트 교체공사 2.시공번호 VC-A-08(폐물_시작) 3.조사일시 2022.07.26 4.조사기관 전남대학교 석면환경센터</p>	 <p>1.과업명 여산공장 성형2호기 슬레이트 교체공사 2.시공번호 VC-A-08(폐물_종료) 3.조사일시 2022.07.26 4.조사기관 전남대학교 석면환경센터</p>	
	측정 시작 시간: 08:14	측정 종료 시간: 09:04	
작업장 주변/실외	 <p>1.과업명 여산공장 성형2호기 슬레이트 교체공사 2.시공번호 VC-A-07(실외_시작) 3.조사일시 2022.07.26 4.조사기관 전남대학교 석면환경센터</p>	 <p>1.과업명 여산공장 성형2호기 슬레이트 교체공사 2.시공번호 VC-A-07(실외_종료) 3.조사일시 2022.07.26 4.조사기관 전남대학교 석면환경센터</p>	
	측정 시작 시간: 08:17	측정 종료 시간: 10:17	

작업장 주변/  
실내



측정 시작 시간: 08:21



측정 종료 시간: 10:21



# 전남대학교 석면환경센터

광주광역시 북구 용봉로 77 전남대학교 자연대2호관 319호 석면환경센터

전화: 062-530-0150 / 전송: 062-530-0155 / E-mail : sjyoon@ncae.or.kr

의뢰기관	여수시청	측 정 일	2022.07.26
분 석 일	2022.07.29	보고서 작성일	2022.08.01
제 목	여천공장 성형2호기 #4/500 공정 및 제품창고 석면자재(슬레이트) 교체공사 비산측정		

## 위상차 현미경법을 이용한 정량 분석 결과

시료번호		채취위치	총 유량			측정결과	검출석면
Sample No.		Location	L/min	Min	Liter	f/cc	0.01 f/cc
1	YC-A-01(부지)	부지경계선	10.10	240	2424	0.000	기준치미만
2	YC-A-02(부지)	부지경계선	10.08	240	2419	0.000	기준치미만
3	YC-A-03(부지)	부지경계선	10.11	240	2426	0.001	기준치미만
4	YC-A-04(부지)	부지경계선	10.05	240	2412	0.001	기준치미만
5	YC-A-05(위생)	위생설비입구	10.07	40	403	0.002	기준치미만
6	YC-A-06(반출)	폐기물반출구	10.10	40	404	0.007	기준치미만
7	YC-A-07(실외)	작업장 주변/실외	10.08	120	1210	0.001	기준치미만
8	YC-A-08(실내)	작업장 주변/실내	10.08	120	1210	0.001	기준치미만

- \* 이 성적서는 건축자재의 성분 증명, 홍보, 선전, 광고 및 소송용으로 사용될 수 없으며, 용도 이외의 사용을 금합니다.
- \* 이 성적서는 원본만 유효하며, 무단 복사와 수정 및 배포를 금합니다.
- \* 본 시료는 별도의 요청이 없을 시 결과 발송 후 30일 후에 폐기처분 됩니다.

위상차 현미경(PCM)분석은 석면 함유 여부를 판단할 수 없는 것으로 알려져 있습니다. 그러므로 전남대학교 석면환경센터는 석면 함유 여부 판단이 필요한 시료의 경우 투과전자현미경(TEM)분석을 권장하고 있습니다.