

<p><b>제2022-95호</b> <b>2022년 9월 27일(화)</b></p>	<p><b>시 보</b></p> <p></p> <p><b>여수시</b></p>	<p><b>시 정 지 표</b></p> <p>소통화합 열린도시 인재육성 산업도시 문화예술 복지도시 해양관광 휴양도시 기후변화 선도도시</p>
--	--	--

■ 발행인 : 여수시장 ■ 발행소 : 공보담당관실 / 여수시 시청로 1(학동) ☎ 659-3025 FAX) 659-5803

**고 시**

○ 여수시 고시	제2022-396호	소하천 점용허가(변경) 고시	1
○ 여수시 고시	제2022-397호	지방하천 점용허가(변경)고시	3
○ 여수시 고시	제2022-399호	공유수면 점용·사용 실시계획 승인(신고) 고시	6
○ 여수시 고시	제2022-402호	도로명주소 부여·폐지 고시	7
○ 여수시 고시	제2022-403호	공유수면 점용·사용 실시계획 승인(신고) 고시	9
○ 여수시 고시	제2022-405호	도로구간 변경 고시	10
○ 여수시 고시	제2022-407호	공유수면 점용·사용 승인 고시	12

**공 고**

○ 여수시 공고	제2022-2568호	무선산공원 조성사업 보상계획 열람공고	13
○ 여수시 공고	제2022-2572호	울춘천 하천재해예방사업 사업인정에 관한 주민 등의 의견 청취 (변경)공고	17
○ 여수시 공고	제2022-2574호	도로지정 공고(신덕동 642번지 외 1필지)	31
○ 여수시 공고	제2022-2577호	도로지정 공고(호명동 1508-1번지)	33
○ 여수시 공고	제2022-2579호	2022 「전남 관광취약계층 행복여행활동 지원사업」 여행상품 모집 공고	35
○ 여수시 공고	제2022-2580호	「2022 남도 숙박할인 BIG 이벤트」 참여 관광객 모집	48
○ 여수시 공고	제2022-2582호	공유수면 점·사용 승인을 위한 이해관계자 등의 의견 수렴 공고	62
○ 여수시 공고	제2022-2583호	「여수시 어린이도서관 생활SOC복합화사업」 건축 설계공모 심사결과	63
○ 여수시 공고	제2022-2585호	전문건설업(신규) 등록 공고	66
○ 여수시 공고	제2022-2594호	공시송달 공고 의뢰(여수시 원도심권 노인복지관 건립사업)	67
○ 여수시 공고	제2022-2595호	공시송달 공고의뢰(화정면 개도 화산 운구자·여석 도로 개설공사)	70
○ 여수시 공고	제2022-2598호	도로지정(변경) 공고 (화양면 이목리 450번지)	72
○ 여수시 공고	제2022-2602호	여수 도시관리계획(근린공원 조성계획) 결정(변경)(안) 주민의견 청취 공람공고	74
○ 여수시 공고	제2022-2610호	도로지정 변경 공고(소리면 사곡리 302번지)	86
○ 여수시 공고	제2022-2615호	전문건설업(신규) 등록 공고	88

회 람								
--------	--	--	--	--	--	--	--	--

시보는 공문서로서의 효력을 갖습니다

## 소하천등 정비(소하천, 소하천구역, 소하천시설의 점용·사용) 허가 고시

여수시 고시 제2022-396호

「소하천정비법」 제10조제3항, 같은 법 시행령 제7조제3항 및 같은 법 시행규칙 제8조제2항, 「소하천정비법 시행령」 제12조제2항, 같은 법 시행규칙 제10조제2항 및 제12조제2항에 따라 소하천등 정비(소하천, 소하천구역 및 소하천시설의 점용·사용)를 허가하였음을 다음과 같이 고시합니다.

2022년 9월 23일

### 여 수 시 장

시행자 (점용·사용자)	상호 및 명칭	다음 허가내역 참조		
	대표자 (성 명)		주소	
소하천명				
공사 (점용·사용) 개요	위치			
	면적		폐천부지(廢川敷地) 예상 면적	
	기간			
	목적 및 사유			

열람서류

1. 실시설계도서
2. 위치도(축척 5만분의 1 지형도)

□ 허가내역

연번	허가번호	하천명	점용자		점용내용				비고
			주소	성명	위치	면적(m²)	점용목적	점용기간	
1	2012-5	중방천	여수시 여수산단로 5**	(주)엘**학	야수시 화치동 223	6	154kv 케이블 맨홀 설치	2012. 9.11. ~ 2022.12.31.	당초
					야수시 화치동 223	6	154kv 케이블 맨홀 설치	2012. 9.11. ~ 2027.12.31.	기간 연장
2	2017-6	중방천	여수시 여수산단로 5**	(주)엘**학	야수시 화치동 223	16	교량 상부 스피드게이트 설치	2017.10.25. ~ 2022.10.25.	당초
					야수시 화치동 223	16	교량 상부 스피드게이트 설치	2017.10.25. ~ 2027.10.25.	기간 연장
3	2009-3	중방천	여수시 삼동3길 13	한국산업단지 공단	화치동 257번지 외 1필지	4,172.4	파이프랙 증설	2008. 2. 1. ~ 2024.12.31.	당초
					화치동 257번지 외 1필지	4,127.6	기존 파이프랙 증설 및 기초 보강	2008. 2. 1. ~ 2024.12.31.	면적 변경
4	2022-17	중방천	여수시 여수산단로 5**	(주)엘**학	야수시 화치동 257	5.9	원료 및 재료 이송용 파이프랙 증설	2022. 9.14. ~ 2027.12.31.	
5	2022-18	중방천	여수시 삼동로 27-*	이**업(주)	여수시 주삼동 576-16번지 외 3필지	869	고압수소 반응기 제조소 안전거리 확보	2022. 9.15. ~ 2027.12.31.	

## 지방하천 점용허가(변경) 고시

「하천법」 제33조 제7항 및 같은 법 시행령 제38조에 따라 지방하천 점용허가 사항을 다음과 같이 고시합니다.

2022년 9월 23일

### 여 수 시 장

☐ 허가내용

허가번호		다음 허가내역 참조
하천의 명칭		
점용자	주 소	
	성 명	
점용지역	위 치	
	면 적	
점용목적		
점용기간		

□ 허가내역

연번	허가번호	하천명	점용자		점용내용				비고
			주소	성명	위치	면적(m <sup>2</sup> )	점용목적	점용기간	
1	2003-18	남수천	여수시 여수산단3로 1**	한**루션(주)	여수시 월하동 163	7	공업용수관 설치	1997.10.15. ~ 2022.10.31.	당초
					여수시 월하동 163	7	공업용수관 설치	1997.10.15. ~ 2027.10.31.	기간 연장
2	2009-4	남수천	여수시 삼동3길 13	한국산업단지 공단	화치동 22-2번지 외 1필지	1,225	파이프랙 설치	2008. 2. 1. ~ 2023.12.31.	당초
					화치동 22-2번지 외 1필지	490.7	기존 파이프랙 증설 및 기초 보강	2008. 2. 1. ~ 2023.12.31.	면적 변경
3	2009-5	남수천	여수시 삼동3길 13	한국산업단지 공단	화치동 16-29번지 외 1필지	75.24	파이프랙 설치	2008. 2.20. ~ 2024. 2.19.	당초
					화치동 16-29번지 외 1필지	78	기존 파이프랙 증설 및 기초 보강	2008. 2.20. ~ 2024. 2.19.	면적 변경
4	2014-1	남수천	여수시 삼동3길 13	한국산업단지 공단	화치동 1371	2,223	파이프랙 설치	2014. 1. 1. ~ 2023.12.31.	당초
					화치동 1371	2,141.9	기존 파이프랙 증설 및 기초 보강	2014. 1. 1. ~ 2023.12.31.	면적 변경

□ 허가내역

연번	허가번호	하천명	점용자		점용내용				비고
			주소	성명	위치	면적(m²)	점용목적	점용기간	
5	2014-22	남수천	여수시 삼동3길 13	한국산업단지 공단	중흥동 1747	332	파이프랙 설치	2014.12.22. ~ 2024.12.31.	당초
					중흥동 1747	350	기존 파이프랙 증설 및 기초 보강	2014.12.22. ~ 2024.12.31.	면적 변경
6	2022-8	남수천	여수시 삼동3길 13	한국산업단지 공단	화치동 1480	25.3	기존 파이프랙 증설 및 기초 보강	2022. 9.20. ~ 2027.12.31.	

여수시 고시 제2022 - 399호

## 공유수면 점용·사용 실시계획 승인(신고) 고시

「공유수면 관리 및 매립에 관한 법률」 제17조 규정에 의거 공유수면 점용·사용 실시계획을 승인(신고)하고 고시합니다.

승인 (신고) 번호	실시계획 승인 (신고)수리	시 행 자		사업착수 예 정 일	사업준공 예 정 일	점용·사용 장 소	공사내용
		주 소	성 명				
2022-50 (‘22. 9. 16.)	‘22. 9. 23.	전라남도 여수시 시청로 1 (학동)	여수시장 (해양항만 레저과)	‘22.10.	‘25. 3.	여수시 소호동 1181-1번지 일원	소호2지구 연안정비사업

2022. 9. 23.

여 수 시 장

## 도로명주소 부여·폐지 고시

도로명주소법 제11조제3항·제12조제5항 및 같은 법 시행령 제24조, 제25조, 제26조의 규정에 의거 건물 등에 부여·폐지한 도로명주소를 다음과 같이 고시합니다.

2022. 9. 23.

### 여 수 시 장

#### ○ 도로명주소(부여·폐지) 내용

업무구분	종전주소	도로명주소	도로명주소 고시일 (효력발생일)	도 로 명 고 시 일	도 로 명 부여사유	이동 사유	비고
	별	지		기	재		

※ 고시내용 및 기타 자세한 사항은 여수시청 민원지적과(☎061-659-3355~3358)에 문의 또는 도로명주소안내시스템([www.juso.go.kr](http://www.juso.go.kr))에서 열람하시기 바랍니다.

#### ○ 도로명주소 사용 및 공부상 주소전환

- 도로명주소는 고시일 이후 도로명주소법 제19조제1항에 의거 공법관계에 있어서 주소로 사용됩니다.
- 공공기관에서 비치·관리하고 있는 각종 공부상 주소(소재지)는 해당기관에서 도로명주소로 변경합니다.

#### ○ 도로명주소 변경 등

- 도로명 또는 건물번호의 변경은 도로명주소법 시행령 제15조 및 제26조에서 정한 절차에 따라 신청할 수 있습니다.
- 도로명은 도로명주소법 시행령 제18조제3항에 의거 당해 도로명이 고시된 날부터 3년이 지난 후에 변경할 수 있습니다.

#### ○ 참고사항

- 공동주택의 경우 종전주소의 공동주택명, 동·호와 도로명주소의 상세주소는 공법관계의 각종 공부상 기재된 주소로 한다.



## 도로명주소 부여·폐지 고시 조서

연번	구분	부여주소	도로명주소	도로명주소 고시일 (문헌발생일)	도로명고시일	도로명부여사유	이동사유	비고
건립번호부여		전라남도 여주시 연동동 311, 309, 311-3, 311-5	전라남도 여주시 좌수영로 101 (연동동)	20220923	20091013	지역 및 위치예측성 고려		
건립번호부여		전라남도 여주시 화양면 참무리 92-6	전라남도 여주시 화양면 옥전로 1452	20220923	20091013	지역 및 위치예측성 고려		
건립번호부여		전라남도 여주시 만흥동 1185-1, 1181, 1183, 1184, 1186-1	전라남도 여주시 만흥1길 48 (만흥동)	20220923	20091013	지역 및 위치예측성 고려		
건립번호부여		전라남도 여주시 돌산읍 옥포리 729	전라남도 여주시 돌산읍 옥포길 14-12	20220923	20091013	지역 및 위치예측성 고려		
건립번호부여		전라남도 여주시 학동 71-2	전라남도 여주시 시청로 2 (학동)	20220923	20091013	옛 여수인 석장에서 여주시청으로 이어지는 도로		
건립번호부여		전라남도 여주시 화양면 화동리 395-1	전라남도 여주시 화양면 화양로 1083	20220923	20091013	도로가 지나는 지역 화양면을 반영		
건립번호폐지		전라남도 여주시 좌수영로 101 (연동동)		20220923	20091013	지역 및 위치예측성 고려	건립철폐	
건립번호폐지		전라남도 여주시 좌수영로 99 (연동동)		20220923	20091013	지역 및 위치예측성 고려	건립철폐	
건립번호폐지		전라남도 여주시 좌수영로 97 (연동동)		20220923	20091013	지역 및 위치예측성 고려	건립철폐	
건립번호부여		전라남도 여주시 모도동 1585-1, 산206-3, 1585-2	전라남도 여주시 이순신대로 292 (모도동)	20220923	20130726	여수시와 광양시의 화합과 임진왜란 당시 충무공이순신장군이 활약했던 역사적의미와 상징성을 담아 도로명 결정		
건립번호부여		전라남도 여주시 모도동 1585-2, 산206-3, 1585-1, 1585-4	전라남도 여주시 이순신대로 294 (모도동)	20220923	20130726	여수시와 광양시의 화합과 임진왜란 당시 충무공이순신장군이 활약했던 역사적의미와 상징성을 담아 도로명 결정		
건립번호부여		전라남도 여주시 돌산읍 우두리 1081-10	전라남도 여주시 돌산읍 강남3길 20	20220923	20091013	지역 및 위치예측성 고려		
건립번호부여		전라남도 여주시 돌산읍 명사리 산238-4, 1273-17	전라남도 여주시 돌산읍 무술목길 61	20220923	20091013	지역 및 위치예측성 고려		
건립번호폐지		전라남도 여주시 화양면 옥전로 1450		20220923	20091013	지역 및 위치예측성 고려	건립철폐	
건립번호부여		전라남도 여주시 돌산읍 우두리 730-3, 730-5	전라남도 여주시 돌산읍 백초길 28-50	20220923	20091013	지역 및 위치예측성 고려		
건립번호부여		전라남도 여주시 화양면 옥전리 459-3	전라남도 여주시 화양면 상전길 97-101	20220923	20091013	지역 및 위치예측성 고려		
건립번호부여		전라남도 여주시 소라면 복산리 355-9, 355-12	전라남도 여주시 소라면 조산로 87	20220923	20091013	도로가 지나는 지역명 고려		
건립번호부여		전라남도 여주시 소라면 현천리 371-27	전라남도 여주시 소라면 서부로 265-12	20220923	20091013	올른 서부지역 도로로 예로부터 사용되던 도로명 반영		
건립번호폐지		전라남도 여주시 만흥1길 48 (만흥동)		20220923	20091013	지역 및 위치예측성 고려	건립철폐	
건립번호폐지		전라남도 여주시 돌산읍 옥포길 14-12		20220923	20091013	지역 및 위치예측성 고려	건립철폐	
건립번호부여		전라남도 여주시 돌산읍 둔전리 1198-1, 1198-5	전라남도 여주시 돌산읍 뽕수안길 102	20220923	20091013	지역 및 위치예측성 고려		

여수시 고시 제2022 - 403호

## 공유수면 점용·사용 실시계획 승인(신고) 고시

「공유수면 관리 및 매립에 관한 법률」 제17조 규정에 의거 공유수면 점용·사용 실시계획을 승인(신고)하고 고시합니다.

승인 (신고) 번호	실시계획 승인 (신고)수리	시 행 자		사업 착수일	사업준공 예 정 일	점용·사용 장 소	공사내용
		주 소	성 명				
2022-5 (‘22. 3. 2.)	‘22. 9. 23.	전남 여수시 시청로 1 (학동)	여수시장 (섬자원개발과)	‘22.3.	‘23.6.	여수시 남면 삼장리 975-9번지 일원	우학항 어촌뉴딜 300사업 (소형선부두 설치)

2022. 9. 23.

여 수 시 장

## 도로구간 변경 고시

「도로명주소법」 제8조제5항 및 같은 법 시행규칙 제12조 규정에 따라 도로구간 변경에 관한 사항을 다음과 같이 고시합니다.

2022. 9. 26.

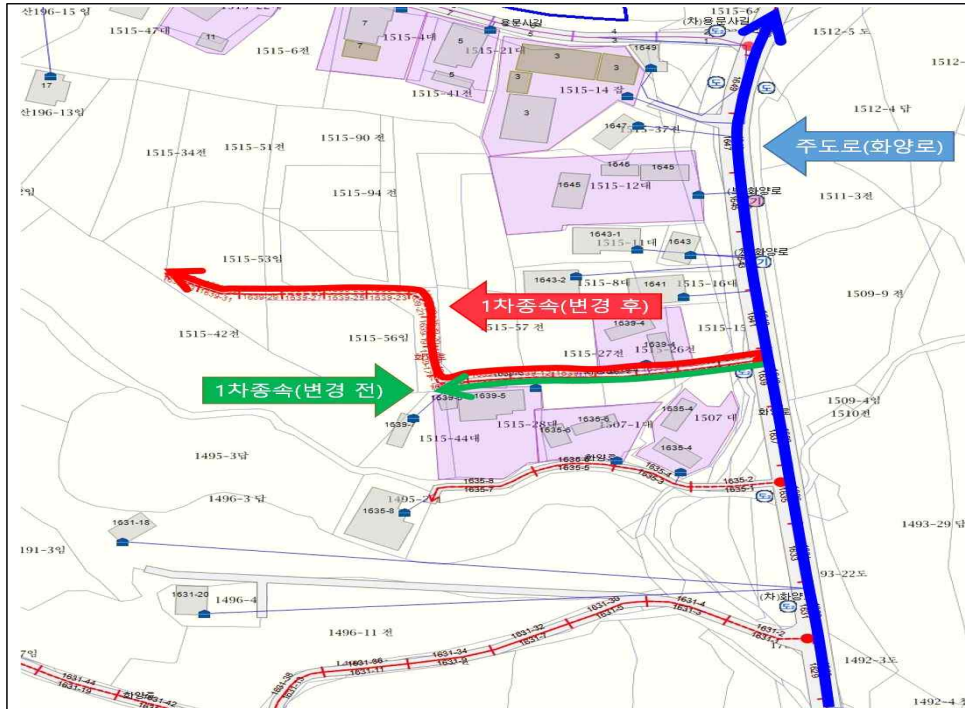
### 여 수 시 장

1. 고 시 일 : 2022년 9월 26일
2. 고시방법 : 시보, 여수시 홈페이지
3. 고시내용 : 도로구간 변경에 관한 사항
  - 화양로
4. 기타 자세한 사항은 여수시 민원지적과(☎061-659-3356)로 문의  
하시기 바랍니다.

붙임 도로구간 변경 조서 및 현황도 1부.

## 도로구간 변경 조서 및 현황도

관할구역	구분	도로명	도로 유형	도로구간		기초번호		길이 (m)	폭 (m)	간격 (m)	효력발생일	설정 사유
				시작지점	끝 지점	기초번호 시작	기초번호 끝					
여수시 화양면 용주리	변경 전	화양로	로	화양면 용주리 1509-10	화양면 용주리 1515-58	1639-1	1639-6	74	2	20	2009.10.13.	종속도로 도로길이 및 기초간격 변경
	변경 후	화양로	로	화양면 용주리 1509-10	화양면 용주리 1515-50	1639-1	1639-34	170	2	10	2022.9.26.	



도로명주소 시스템



항공영상 사진

※ 「도로명주소법」 제8조제4항제1호 규정에 따라 주민의견 수렴 및 주소정보위원회 심의 등을 생략함.

여수시 고시 제2022 - 407호

## 공유수면 점용·사용 승인 고시

「공유수면 관리 및 매립에 관한 법률」 제10조 규정에 의하여 공유수면 점용·사용 승인 고시 합니다.

승인번호 (승인일)	점용·사용 장소	점용·사용 면적(㎡)	점용·사용 목적	점용·사용 기간	피 승 인 자		비 고
					주 소	성 명	
2022-52 (‘22. 9. 26.)	여수시 화정면 적금리 440-2번지 일원	1,176	화정면 적금 선착장(연장)	2022. 9. 26. ~ 2052. 9. 25.	전라남도 여수시 시청로 1 (학동)	여수시장 (섬자원개발과)	
2022-53 (‘22. 9. 26.)	여수시 화정면 적금리 294-3번지 일원	624	화정면 적금 선착장(연장)	2022. 9. 26. ~ 2052. 9. 25.	전라남도 여수시 시청로 1 (학동)	여수시장 (섬자원개발과)	

2022. 9. 26.

여 수 시 장

# 무선산공원 조성사업 보상계획 열람공고

여수시 고시 제 2020-228호(2020. 6. 25.)로 실시계획인가 고시된 『무선산공원 조성사업』에 편입되는 토지 및 물건에 대하여 「공익사업을 위한 토지 등의 취득 및 보상에 관한 법률」 제15조(보상계획의 열람 등)에 따라 다음과 같이 보상계획을 공고하오니 토지 및 물건 등의 소유자 및 이해관계인은 열람하시고 토지 조서 등의 내용에 대하여 이의가 있을 경우 열람기간 내에 의견서를 서면으로 제출하여 주시기 바랍니다.

2022. 9. 20.

## 여 수 시 장(인)

### 1. 사업개요

- 가. 사 업 명: 여수 무선산공원 조성사업
- 나. 사업위치: 여수시 소라면 죽림리 2-3번지 일원
- 다. 사 업 량: 875,000m<sup>2</sup>
- 라. 사업기간: 2020. 6. ~ 2023. 12. 31.
- 마. 사업시행자: 여수시장

### 2. 보상대상: 붙임 토지조서 및 물건조서 참조

### 3. 열람 및 이의신청

- 가. 열람 및 이의신청 기간: 2022. 9. 26. ~ 10. 11. (15일간)
- 나. 열람 및 이의신청 장소: 여수시 공원과(녹지행정팀)
- 다. 열람 및 이의신청 방법
  - 보상대상 토지 및 물건조서는 여수시 홈페이지에 게재하고, 우리 시 공원과에 비치하여 일반인에게 열람
  - 열람결과 대상물건 또는 소유권 등 권리관계가 열람한 조서의 내용과 다른 경우 열람기간 내에 의견서를 작성하여 서면으로 제출하시기 바랍니다.

### 4. 보상계획

가. 보상절차

- 보상계획 공고 → 조서 열람 및 이의신청 → 감정평가 및 보상액 산정 → 보상협의 → 소유권 이전 등기 완료 후 보상금 지급
- 협의가 불성립의 경우: 수용재결 → 재결금 지급 및 공탁 → 소유권 이전

나. 보상시기: 감정평가하여 개별통지 (감정평가 후 ~ 2023. 12.)

다. 보상방법: 보상계약 체결 및 소유권 이전 후 보상금 계좌 입금(현금보상)

라. 보상액 산정방법

- 보상가격은 「공익사업을 위한 토지 등의 취득 및 보상에 관한 법률」 제68조에 따라 감정평가업자 3인(동법 제68조 제2항에 의거 시·도지사 및 소유자의 추천이 없을 경우 2인)의 평가액을 산술평균한 금액으로 결정

마. 감정평가업자 추천

- 「공익사업을 위한 토지 등의 취득 및 보상에 관한 법률」 제68조제2항 및 동법 시행령 제28조제4항에 따라 감정평가업자 1인을 별도로 추천하고자 하는 토지소유자는 보상대상 토지면적의 1/2이상에 해당하는 토지소유자와 보상대상 토지소유자 총수의 과반수의 동의를 받은 사실을 증명하는 서류를 첨부하여 보상계획의 열람기간 만료일로부터 30일 이내에 제출

감정평가업자 추천서

추천감정평가 업체명:

토지 소재지	당초 지번	편입면적 (m <sup>2</sup> )	토지 소유자		소유자 확인	전화번호 (주택 또는 휴대폰)	비고
			주 소	성 명			

※ 소유자 확인란에는 자필서명 또는 날인하여야 하며 대리인 서명은 불가합니다. 소유자 사망이나 거소 불명일 경우 상속인은 제적등본 등 관계를 입증할 수 있는 서류를 첨부하여야 합니다.

5. 기 타

가. 편입 토지 등의 소유자와 관계인에 대하여는 개별 통지하나 주소나 거소불명으로 통지를 받지 못한 경우에는 「공익사업을 위한 토지 등의 취득 및 보상에 관한 법률」 시행령 제8조(협의의 절차 및 방법 등) 규정에 의거 본 공고로 갈음합니다.

나. 토지조서 및 물건조서 내용에 포함되어 있더라도 추후 관계법령 등에 위반한 사항이 확인될 경우 보상대상에서 제외됩니다.

다. 기타 보상계획에 대한 자세한 내용은 여수시 공원과(☎061-659-4634)로 문의바랍니다. 끝.

# 이 의 신 청 서

① 사 업 명	여수 무선산공원 조성사업		
② 사 업 위 치			
③ 사 업 시 행 자	여수시장		
④ 이 의 신 청 제 출 자	성 명		주민등록번호 -
	주 소	(전화번호: )	
⑤ 이의신청 내용	이의내용  (누락된 토지 및 물건조서 내용)		
	기타 건의사항		
『공익사업을 위한 토지 등의 취득 및 보상에 관한 법률』 제15조에 의거 보상계획 열람에 따른 토지조서 및 물건조서 내용에 대하여 이의신청서를 제출합니다.			
2022년      월      일			
제 출 자		(서명 또는 날인)	
여수시청 귀하			



# 감정평가업자 추천서

여수 무선산공원 조성사업에 편입되는 토지 및 지장물 등의 감정평가를 위해 「공익사업을 위한 토지 등의 취득 및 보상에 관한 법률」 제68조 및 동법 시행령 제28조에 의거 아래와 같이 감정평가업자를 추천합니다.

- 아 래 -

☐ 감정평가업체 :

[illegible]

※ 반드시 토지소유자 본인이 자필로 서명·날인하여야 함.

## 하천공사시행계획 사업인정에 관한 주민 등의 의견 청취(변경)공고

울촌천 하천재해예방사업 하천공사시행계획 수립을 위하여「하천법」제27조, 같은법 시행령 제26조 및 「공익사업을 위한 토지 등의 취득 및 보상에 관한 법률」 제21조 및 같은 법 시행령 제11조에 따라 사업인정에 관한 주민, 이해관계자 등의 의견을 청취하고자 하오니, 이해관계가 있는 분이나 단체 등은 공람기간 내에 의견서를 제출하여 주시기 바랍니다.

2022. 9. 23.

### 여 수 시 장(인)

#### 1. 사업의 개요 및 공고내용

- 사업의 종류 및 명칭 : 울촌천 하천재해예방사업
- 위 치 : 전라남도 여수시 울촌면 산수리 ~ 조화리 일원
- 사업내용 : 하천예방사업
- 사업시행자 : 전라남도
- 사업관리 및 용지보상 관련업무 : 전라남도, 여수시
- 사업기간 : 착공일로부터 36개월
- 편입면적 : 여수시 174,841㎡  
(국·공유지 110,700㎡, 사유지 64,141㎡)
- 물건조서 및 용지도 : 공람장소 비치

#### 2. 주민 등의 의견 수렴에 관한 사항

- 공람기간 : 공고일로부터 14일간(2022. 9. 23. ~ 2022. 10. 6.)
- 공람장소 : 전라남도 자연재난과, 여수시청 건설과
- 의견제출기간 : 공람기간 내(2022. 9. 23. ~ 2022. 10. 6.)
- 제출방법 : 공람장소에 비치된 양식에 따라 의견서 제출

#### 3. 수용 또는 사용할 토지 및 물건조서 : 불임과 같음

#### 4. 기타 자세한 내용은 전라남도 자연재난과(☎ 061-286-3082), 여수시청 건설과(☎ 061-659-4039)로 문의하시기 바랍니다.

# □ 사업 편입 토지조서 (총 455필지, 174,841㎡)

○ 국유지(146필지, 93,288㎡), 공유지(89필지, 13,764㎡), 사유지(220필지, 67,789㎡)

연번	읍·면	리·동	지번	지목	대장면적 (㎡)	편입면적 (㎡)	소유자		비고
							성명	주소	
1	울춘면	산수리	950-0	답	274	65	양*금	서울특별시 관악구 관악로40길 60, 119동 1107호 (봉천동, 관악현대아파트)	
2	울춘면	산수리	950-1	답	110	80	여수시	-	
3	울춘면	산수리	1482-0	구	20,156	3,009	한국농어촌공사	전라남도 나주시 그린로 20(빛가람동)	
4	울춘면	산수리	952-5	답	78	78	여수시	-	
5	울춘면	산수리	952-4	답	80	3	여수시	-	
6	울춘면	산수리	952-2	전	526	89	변*태	전라남도 여수시 울춘면 동산개길 50	
7	울춘면	산수리	952-0	전	543	51	변*태	전라남도 여수시 울춘면 동산개길 50	
8	울춘면	산수리	952-3	답	330	260	여수시	-	
9	울춘면	산수리	957-1	대	301	71	유*이	전라남도 여수시 울춘면 산수길 33-4	
10	울춘면	산수리	956-1	전	155	119	여수시	-	
11	울춘면	산수리	956-0	전	172	88	여수시	-	
12	울춘면	산수리	954-0	대	390	40	김*엽	전라남도 여수시 웅천남1로 99, 208동 106호 (웅천동, 포레나여수웅천 더테라스2단지)	
13	울춘면	산수리	954-1	대	116	51	여수시	-	
14	울춘면	산수리	964-1	답	941	291	위*량	광주광역시 북구 북문대로 235 105동 203호 (동림동, 삼호가든아파트)	
15	울춘면	산수리	964-4	답	322	309	여수시	-	
16	울춘면	산수리	960-0	대	240	38	위*천	960	
17	울춘면	산수리	959-0	대	466	33	위*호	광주광역시 북구 본촌마을길 157-22, 105동 404호 (본촌동, 힐스테이트본촌 )	
18	울춘면	산수리	960-1	대	74	55	여수시	-	
19	울춘면	산수리	969-1	대	142	16	배*진		
20	울춘면	산수리	968-0	대	172	43	위*운	울산광역시 동구 바드래길 110, 106동 1803호 (전하동, 대경빅스빌)	
21	울춘면	산수리	968-1	대	66	60	여수시	-	
22	울춘면	산수리	963-0	대	578	12	위*량	서울특별시 송파구 송이로31길 56, 7동1207호 (문정동, 문정시영아파트 )	
23	울춘면	산수리	962-0	답	573	162	위*석	전라북도 익산시 무왕로 32길 80 202동303호 (팔봉동, 기안파인골드빌2 차)	
24	울춘면	산수리	961-0	답	66	65	여수시	-	
25	울춘면	산수리	962-1	답	25	24	여수시	-	
26	울춘면	산수리	1485-0	도	700	45	국(국토교통부)	-	
27	울춘면	산수리	967-0	답	1,167	520	장흥*씨 청룡공파종중		
28	울춘면	산수리	967-1	답	344	341	여수시	-	
29	울춘면	산수리	974-1	답	103	103	여수시	-	
30	울춘면	산수리	974-0	답	62	53	여수시	-	
31	울춘면	산수리	975-1	답	99	99	여수시	-	

연번	읍·면	리·동	지번	지목	대장면적 (㎡)	편입면적 (㎡)	소유자		비고
							성명	주소	
32	울춘면	산수리	976-1	답	514	107	박*기		
33	울춘면	산수리	976-3	답	240	175	여수시	-	
34	울춘면	산수리	975-0	답	136	114	여수시	-	
35	울춘면	산수리	986-0	답	1,298	216	김*애	전라남도 순천시 팔마1길 27, 102동 802호 (연향동,블루시아아파트)	
36	울춘면	산수리	987-1	답	27	27	여수시	-	
37	울춘면	산수리	986-1	답	27	27	여수시	-	
38	울춘면	산수리	985-3	답	24	24	여수시	-	
39	울춘면	산수리	985-0	답	293	286	여수시	-	
40	울춘면	산수리	985-2	답	276	173	여수시	-	
41	울춘면	산수리	985-1	답	1,123	447	위*숙 외 4인	광주광역시 남구 효우2로 45, 205동 403호 (행암동,효천남해오네뜨2단지)	
42	울춘면	산수리	1601-2	답	1,240	153	허*태	전라남도 여수시 울춘면 월평길 22	
43	울춘면	산수리	1601-14	답	1	1	여수시	-	
44	울춘면	산수리	1601-15	답	28	28	여수시	-	
45	울춘면	산수리	1601-16	답	20	20	여수시	-	
46	울춘면	산수리	1601-17	답	81	81	여수시	-	
47	울춘면	산수리	1601-18	답	3	3	윤*	부산광역시 사하구 낙동대로 280, 102동 2904호 (고정동,사하역비스타동원)	
48	울춘면	산수리	1601-3	답	209	28	위*민	전라남도 여수시 울춘면 산수길 33-32	
49	울춘면	산수리	1601-4	답	542	55	장흥*씨 명감공후종중		
50	울춘면	산수리	1601-5	답	210	13	위*량		
51	울춘면	산수리	1601-6	답	999	73	위*량		
52	울춘면	산수리	1601-7	답	957	21	윤*	부산광역시 사하구 낙동대로 280, 102동 2904호 (고정동,사하역비스타동원)	
53	울춘면	산수리	593-1	답	56	56	여수시	-	
54	울춘면	산수리	593-0	답	284	178	변*성	서울특별시 구로구 신도림로 78, 308동 2204호 (신도림동,신도림3차동아파트)	
55	울춘면	산수리	594-1	답	89	89	여수시	-	
56	울춘면	산수리	640-5	도	20	10	위*철 외 1인		
57	울춘면	산수리	640-8	도	20	6	전라남도	-	
58	울춘면	산수리	640-7	도	33	27	여수시	-	
59	울춘면	산수리	640-4	도	33	33	위*철 외 1인		
60	울춘면	산수리	639-3	도	23	5	여수시	-	
61	울춘면	산수리	639-2	도	73	5	박*관		
62	울춘면	산수리	638-3	답	238	166	여수시	-	
63	울춘면	산수리	594-0	답	156	90	위*귀	전라남도 여수시 울춘면 산수길 2	
64	울춘면	산수리	638-1	답	46	46	여수시	-	
65	울춘면	산수리	595-0	전	231	14	김*숙	경상남도 김해시 활천로 21-1(삼정동)	
66	울춘면	산수리	596-0	전	1,088	117	박*현 외 1인	부산광역시 동구 좌천로 61(좌천동)	
67	울춘면	산수리	596-1	전	231	231	여수시	-	
68	울춘면	산수리	597-5	답	245	245	여수시	-	
69	울춘면	산수리	597-1	답	814	195	위*은	전라남도 순천시 수박동2길 21, 102동 401호 (생목동,현대아파트)	

연번	읍·면	리·동	지번	지목	대장면적 (㎡)	편입면적 (㎡)	소유자		비고
							성명	주소	
70	울촌면	산수리	636-2	도	79	62	위*실(위*귀)	전라남도 여수시 울촌면 산수길 2	
71	울촌면	산수리	636-1	대	56	23	위*귀	전라남도 여수시 울촌면 산수길 2	
72	울촌면	산수리	1483-0	도	5,119	174	국(국토교통부)	-	
73	울촌면	산수리	637-2	답	1,603	21	위*귀	전라남도 여수시 울촌면 산수길 2	
74	울촌면	산수리	635-2	도	20	20	위*귀	전라남도 여수시 울촌면 산수길 2	
75	울촌면	산수리	637-1	대	400	26	위*귀	전라남도 여수시 울촌면 산수길 2	
76	울촌면	산수리	634-4	도	10	13	유*심		
77	울촌면	산수리	634-1	대	258	6	위*량	전라남도 여수시 울촌면 왕바위길 121	
78	울촌면	산수리	635-1	답	71	12	위*귀	전라남도 여수시 울촌면 산수길 2	
79	울촌면	산수리	635-3	답	164	13	여수시	-	
80	울촌면	산수리	597-3	전	50	49	위*명	전라남도 여수시 울촌면 산수길 42-15	
81	울촌면	산수리	597-2	도	16	16	위*명	전라남도 여수시 울촌면 산수길 42-15	
82	울촌면	산수리	1603-3	답	231	231	여수시	-	
83	울촌면	산수리	1603-0	답	1,459	73	위*권		
84	울촌면	산수리	1603-1	답	2,856	83	위*권		
85	울촌면	산수리	1602-0	구	550	550	국(농림수산부)	-	
86	울촌면	산수리	1603-4	답	144	144	여수시	-	
87	울촌면	산수리	1603-5	답	140	140	여수시	-	
88	울촌면	산수리	1603-2	답	715	47	김*심	전라남도 광양시 광양읍 대림오성로 139 101동 507호 (오성타워맨션)	
89	울촌면	산수리	1567-0	도	5,487	1,383	국(농림수산부)	-	
90	울촌면	산수리	1591-0	답	995	118	김*태 외 3인	전라남도 순천시 해룡면 순광로 234-8, 111동 404호 (한신더휴아파트)	
91	울촌면	산수리	1591-8	답	455	70	김*례	전라남도 여수시 울촌면 왕바위길 107	
92	울촌면	산수리	1591-2	답	1,286	110	김*례	전라남도 여수시 울촌면 왕바위길 107	
93	울촌면	산수리	1591-3	답	1,218	113	이*필 외 1인	전라남도 순천시 왕지3길 60, 115동802호 (왕지동,롯데캐슬아파트)	
94	울촌면	산수리	1591-4	답	1,224	123	박*금	여천군 울촌면 산수리 3	
95	울촌면	산수리	1591-5	답	1,160	110	이*화	전라남도 순천시 봉화1길 33, 505동 503호 (조례동,조례현대아파트)	
96	울촌면	산수리	1591-6	답	1,149	110	행정*씨종중		
97	울촌면	산수리	1591-7	답	902	187	박*석	전라남도 여수시 울촌면 살구정길 33-6	
98	울촌면	산수리	1569-0	도	235	165	국(농림수산부)	-	
99	울촌면	산수리	1570-0	답	418	131	박*문	전라남도 여수시 울촌면 신정길 102	
100	울촌면	산수리	1570-1	답	701	68	장*숙	여수시 울촌면 울촌로 86	
101	울촌면	산수리	1570-2	답	996	96	류*근	전라남도 여수시 울촌면 상평길 14	
102	울촌면	산수리	1570-3	답	1,058	111	정*준	서울특별시 마포구 상암산로1길 24, 411동 101호 (상암동,상암월드컵파크4단지)	
103	울촌면	산수리	1570-4	잡	1,041	115	울촌농업협동조합	전라남도 여수시 울촌면 울촌로 100-4	
104	울촌면	산수리	1570-5	답	1,085	126	양*열	전라남도 순천시 해룡면	

연번	읍·면	리·동	지번	지목	대장면적 (㎡)	편입면적 (㎡)	소유자		비고
							성명	주소	
								기적의도서관길 70, 701동102호(정원에코힐)	
105	울춘면	산수리	1570-6	답	1,079	135	이*미 외 1인	전라남도 순천시 해룡면 신대로 97, 501동 1001호 (중흥에스-클래스5단지)	
106	울춘면	산수리	1570-7	답	1,139	146	위*권		
107	울춘면	산수리	1570-8	답	1,108	145	위*권		
108	울춘면	산수리	1571-0	구	5,415	4,551	국(농림수산부)	-	
109	울춘면	산수리	1570-9	답	1,146	158	박*석	전라남도 여수시 울춘면 살구정길 30	
110	울춘면	산수리	1570-10	답	1,165	504	김*영 외 2인	전라남도 순천시 봉화1길 33, 506동1002호 (조례동,조례현대아파트)	
111	울춘면	산수리	1570-20	답	49	13	여수시	-	
112	울춘면	산수리	1568-0	구	1,355	52	국(농림수산부)	-	
113	울춘면	산수리	1570-21	답	45	45	여수시	-	
114	울춘면	산수리	1592-2	답	978	70	박*윤	전라남도 광양시 현대길 11, 305호(광영동)	
115	울춘면	산수리	1592-3	답	1,185	24	이*성	부산광역시 사하구 사하로 182, 1804호 (괴정동,IDS아델하임)	
116	울춘면	산수리	1592-4	답	920	21	박*희 외 1인	경기도 광주시 오포읍 문형산안길28번길 57, 1동(도암하우스)	
117	울춘면	산수리	1592-5	답	1,085	25	박*규	전라남도 순천시 해룡면 신대로 66, 201동301호 (중흥에스-클래스2단지)	
118	울춘면	산수리	1592-6	답	1,105	32	김*수	서울특별시 송파구 동남로 160, 15동303호 (문정동,가락1차현대아파트)	
119	울춘면	산수리	1592-7	답	2,075	60	정*근	전라남도 여수시 울춘면 산수길 61-5	
120	울춘면	산수리	1592-8	답	460	95	장*수	전라남도 목포시 영산로 565번길 23, 105동 90호 (상동,광신프로그레스)	
121	울춘면	산수리	1592-9	답	550	41	위*주	전라남도 여수시 울춘면 수전길 42	
122	울춘면	산수리	1592-10	답	1,995	178	고*수	부산광역시 남구 수영로39번나길 79(문현동)	
123	울춘면	산수리	1592-11	답	2,010	209	고*수	부산광역시 남구 수영로39번나길 79(문현동)	
124	울춘면	산수리	1592-12	답	1,995	129	김*훈	경상남도 창원시 성산구 원이대로 495,207동703호 (반림동,트리비아아파트)	
125	울춘면	산수리	1592-13	답	1,525	164	정*범	전라남도 순천시 왕궁길 95, 103동 805호 (조례동,승촌프라임)	
126	울춘면	산수리	1572-0	도	2,100	1,834	국(농림수산부)	-	
127	울춘면	산수리	1573-0	답	1,985	204	김*숙	경상남도 김해시 내덕로4번길 3-12(무계동)	
128	울춘면	산수리	1573-1	답	1,985	130	정*호	경기도 용인시 처인구 남사읍 한숲로 84, 606동 2804호 (e편한세상용인한숲시티)	
129	울춘면	산수리	1573-2	답	695	30	박*연 외 1인	경기도 여주시 강변북로 104-39, 7동 306호(현암동)	
130	울춘면	산수리	1573-3	답	1,290	60	주*용	서울특별시 종로구 옥인3길 2-9(누상동)	
131	울춘면	산수리	1573-4	답	1,995	170	최*열	여천군 울춘면 산수리 705	
132	울춘면	산수리	1573-5	답	1,000	56	이*숙	전라남도 여수시 남산북1길 25-20(남산동)	
133	울춘면	산수리	1573-6	답	1,000	48	정*상	전라남도 순천시 연향로 55, 106동502호	

연번	읍·면	리·동	지번	지목	대장면적 (㎡)	편입면적 (㎡)	소유자		비고
							성명	주소	
								(연향동, 대우아파트)	
134	울춘면	산수리	1573-7	답	1,000	206	한*수 외 1인	전라북도 완주군 삼례읍 동학로 23	
135	울춘면	산수리	1573-8	답	1,995	136	변*석	전라남도 무안군 현경면 가입길 17-18	
136	울춘면	산수리	1573-9	답	995	57	위*주	전라남도 여수시 울춘면 수전길 42	
137	울춘면	산수리	1573-10	답	995	86	위*량 외 3인	전라남도 여수시 울춘면 산수길 30	
138	울춘면	산수리	1573-11	답	899	204	강*태 외 1인	경상남도 함양군 휴천면 산두길 23	
139	울춘면	산수리	1573-12	답	697	100	박*석	전라남도 여수시 울춘면 신정길 87	
140	울춘면	산수리	1562-0	도	945	369	국(농림수산부)	-	
141	울춘면	산수리	1556-0	구	436	14	국(농림수산부)	-	
142	울춘면	산수리	1551-0	천	9,293	684	국(농림수산부)	-	
143	울춘면	산수리	1557-18	답	719	373	양*승		
144	울춘면	산수리	1557-17	답	1,046	424	국(건설교통부)		
145	울춘면	산수리	1557-6	답	240	50	국(기획재정부)	-	
146	울춘면	산수리	1538-0	구	235	111	국(농림수산부)	-	
147	울춘면	산수리	1558-4	답	1,941	92	위*초, 위*반	전라남도 여수시 울춘면 산수길 52	
148	울춘면	산수리	1558-3	답	1,715	195	위*은	전라남도 여수시 웅천로 189, 102동 203호 (웅천동, 웅천부영1차아파트)	
149	울춘면	산수리	1558-2	답	1,437	413	허*균	전라남도 순천시 조례1길 76-1(조례동)	
150	울춘면	산수리	1558-1	답	634	305	최*수	전라남도 여수시 울춘면 신촌길 27	
151	울춘면	산수리	1558-0	답	195	137	최*수	전라남도 여수시 울춘면 신촌길 27	
152	울춘면	산수리	1558-12	답	188	188	여수시	-	
153	울춘면	산수리	1551-1	천	697	697	국(농림축산식품부)	-	
154	울춘면	산수리	1567-1	도	580	580	국(농림축산식품부)	-	
155	울춘면	산수리	1558-7	답	322	105	국(건설교통부)	-	
156	울춘면	산수리	1543-1	구	507	21	국(농림축산식품부)	-	
157	울춘면	산수리	1539-11	답	330	58	국(건설교통부)	-	
158	울춘면	산수리	1539-21	답	60	60	여수시	-	
159	울춘면	산수리	1539-24	답	39	39	이*상	서울특별시 구로구 공원로 41, 2002호 (구로동, 현대파크빌)	
160	울춘면	산수리	1539-0	답	232	77	이*상	서울특별시 구로구 공원로 41, 2002호 (구로동, 현대파크빌)	
161	울춘면	산수리	1539-22	답	49	49	여수시	-	
162	울춘면	산수리	1539-9	답	523	144	윤*환 외 2인	서울특별시 영등포구 국제금융로7길 27, 11동 61호 (여의도동, 삼부아파트)	
163	울춘면	산수리	1539-25	답	89	89	여수시	-	
164	울춘면	산수리	1567-2	도	1,028	1,028	국(농림축산식품부)	-	
165	울춘면	산수리	1539-26	답	22	22	여수시	-	
166	울춘면	산수리	1539-23	답	189	189	여수시	-	
167	울춘면	산수리	1539-10	답	852	231	김*두	전라남도 여수시 울춘면 왕바위길 49	
168	울춘면	산수리	1540-0	도	251	32	국(농림수산부)	-	
169	울춘면	월산리	1458-0	도	489	255	국(농림수산부)	-	
170	울춘면	월산리	1459-3	답	1,925	24	서*자	전라남도 여수시 봉계2길 28(봉계동)	
171	울춘면	월산리	1435-3	천	9	9	국(농림축산식품부)	-	
172	울춘면	월산리	1459-4	답	1,920	863	박*찬	전라남도 여수시	

연번	읍·면	리·동	지번	지목	대장면적 (㎡)	편입면적 (㎡)	소유자		비고
							성명	주소	
								울춘면 살구정길 21	
173	울춘면	월산리	1459-5	구	515	120	국(농림수산부)	-	
174	울춘면	월산리	1460-6	답	1,980	1,371	주*수	전라남도 여수시 울춘면 신청길 16	
175	울춘면	월산리	1461-0	구	210	123	국(농림수산부)	-	
176	울춘면	월산리	1462-0	도	359	269	국(농림수산부)	-	
177	울춘면	월산리	1463-4	답	1,765	1,367	주*수	전라남도 여수시 울춘면 신촌길 11	
178	울춘면	월산리	1468-0	구	837	108	국(농림수산부)	-	
179	울춘면	월산리	1466-10	답	376	376	여수시	-	
180	울춘면	월산리	1466-0	답	914	157	주*열	경기도 안산시 단원구 원선1로 37, 101동 404호 (원곡동, 한화꿈에그린 아파트)	
181	울춘면	월산리	1466-11	답	20	20	주*열	경기도 안산시 단원구 원선1로 37, 101동 404호 (원곡동, 한화꿈에그린 아파트)	
182	울춘면	월산리	1469-0	구	405	26	국(농림수산부)	-	
183	울춘면	월산리	1470-0	도	860	60	국(농림수산부)	-	
184	울춘면	월산리	1467-13	답	16	16	여수시	-	
185	울춘면	월산리	1467-12	답	551	551	여수시	-	
186	울춘면	월산리	1467-0	답	1,308	245	박*순 외 1인	전라남도 순천시 봉화로 47, 102동 1704호 (조고동, 정원넥스빌아파트)	
187	울춘면	월산리	1435-0	천	6,783	6,783	국(농림수산부)	-	
188	울춘면	월산리	1464-2	구	410	188	국(농림수산부)	-	
189	울춘면	월산리	1465-2	도	382	289	국(농림수산부)	-	
190	울춘면	월산리	1431-4	답	990	14	주*수	전라남도 여수시 울춘면 신촌길 11	
191	울춘면	월산리	1431-5	답	990	26	주*수	전라남도 여수시 울춘면 신촌길 11	
192	울춘면	월산리	1431-6	답	1,690	1,485	최*하	전라남도 여수시 울춘면 여순로 1038, 101동304호(동양엔파트)	
193	울춘면	월산리	1432-2	구	199	80	국(농림수산부)	-	
194	울춘면	월산리	1433-6	대	550	348	최*영	전라남도 순천시 해룡면 좌야로 159-14, 901동 301호 (중흥에스-클래스 9단지)	
195	울춘면	월산리	1433-7	답	352	241	최*영	전라남도 순천시 해룡면 좌야로 159-14, 901동 301호 (중흥에스-클래스 9단지)	
196	울춘면	월산리	1433-0	답	1,179	20	최*일 외 1인	전라남도 순천시 해룡면 기적의도서관길 90, 307동 811호(부영아파트)	
197	울춘면	월산리	1500-0	도	12,000	3,433	전라남도	-	
198	울춘면	월산리	1433-1	대	650	85	주*수	전라남도 여수시 울춘면 신청길 16	
199	울춘면	월산리	1433-2	대	1,629	610	주식회사 이*물류	인천광역시 계양구 아나지로 528	
200	울춘면	월산리	1430-0	구	1,480	61	국(농림축산식품부)	-	
201	울춘면	월산리	1456-0	도	3,463	84	국(농림수산부)	-	
202	울춘면	월산리	1434-3	도	38	14	김*옥 외 1인	전라남도 순천시 오천7길 11, 205동 1104호 (오천동, 호반베르디움그린파크)	
203	울춘면	월산리	1434-0	답	1,300	612	김*옥 외 1인	전라남도 순천시 오천7길 11, 205동 1104호	



연번	읍·면	리·동	지번	지목	대장면적 (㎡)	편입면적 (㎡)	소유자		비고
							성명	주소	
								(오천동, 호반베르디움그린파크)	
204	율촌면	월산리	1434-2	답	269	269	김*옥 외 1인	전라남도 순천시 오천7길 11, 205동 1104호 (오천동, 호반베르디움그린파크)	
205	율촌면	월산리	1456-3	도	208	70	여수시	-	
206	율촌면	월산리	1434-1	도	43	43	여수시	-	
207	율촌면	월산리	1439-0	도	2,553	2,553	국(농림수산부)	-	
208	율촌면	월산리	1473-0	구	720	38	국(농림수산부)	-	
209	율촌면	월산리	1474-0	도	692	48	국(농림수산부)	-	
210	율촌면	월산리	1440-17	답	486	486	여수시	-	
211	율촌면	월산리	1440-0	답	1,284	166	주*봉 외 1인	전라남도 순천시 삼산로 135-6, 7동 1101호 (용당동, 삼성아파트)	
212	율촌면	월산리	1441-0	구	520	26	국(농림수산부)	-	
213	율촌면	월산리	1442-15	답	174	101	여수시	-	
214	율촌면	월산리	1442-16	답	94	69	여수시	-	
215	율촌면	월산리	1442-17	답	24	10	여수시	-	
216	율촌면	월산리	1442-11	도	1,061	8	전라남도	-	
217	율촌면	월산리	1442-6	도	1,348	87	전라남도	-	
218	율촌면	월산리	1439-2	도	690	318	국(농림수산부)	-	
219	율촌면	월산리	1439-3	도	271	115	여수시	-	
220	율촌면	월산리	1439-4	도	9	6	여수시	-	
221	율촌면	월산리	1450-24	도	8	8	전라남도	-	
222	율촌면	월산리	1452-3	도	10	10	여수시	-	
223	율촌면	월산리	1452-2	도	60	60	국(농림수산부)	-	
224	율촌면	월산리	1436-2	구	144	19	여수시	-	
225	율촌면	월산리	1437-5	도	73	6	여수시	-	
226	율촌면	월산리	1437-7	도	20	10	여수시	-	
227	율촌면	월산리	1450-3	도	6,813	3	전라남도	-	
228	율촌면	월산리	1450-23	도	250	104	여수시	-	
229	율촌면	월산리	1450-0	답	1,099	48	김*진	전라남도 여수시 율촌면 여순로 1038, 102동 1301호 (동양엔파트)	
230	율촌면	월산리	1450-22	도	70	70	여수시	-	
231	율촌면	월산리	1451-18	도	14	14	여수시	-	
232	율촌면	월산리	1452-1	도	86	86	여수시	-	
233	율촌면	월산리	1444-0	구	2,160	307	국(농림수산부)	-	
234	율촌면	월산리	1437-0	잡	1,020	194	정*환	전라남도 순천시 해룡면 낙선길 18-14	
235	율촌면	월산리	1437-3	장	480	6	정*환	전라남도 순천시 해룡면 낙선길 18-14	
236	율촌면	월산리	1437-1	답	1,325	317	최*두	전라남도 여수시 율촌면 여순로 1038, 101동 1403호(동양엔파트)	
237	율촌면	월산리	1438-0	구	290	290	국(농림수산부)	-	
238	율촌면	월산리	1426-4	답	2,400	3	유*자		
239	율촌면	월산리	1426-5	답	1,188	97	유*자		
240	율촌면	월산리	1426-7	잡	90	90	최*두	전라남도 여수시 율촌면 여순로 1038, 101동 1403호(동양엔파트)	
241	율촌면	월산리	1426-8	답	1,065	166	최*두	전라남도 여수시 율촌면 여순로 1038, 101동 1403호(동양엔파트)	
242	율촌면	월산리	1426-6	답	2,359	1,616	강*원	전라남도 여수시 율촌면 율촌송도길 41	
243	율촌면	월산리	1451-0	답	2,957	746	강*부	전라남도 순천시 연향1로 55, 102동 506호 (연향동 부영아파트)	

연번	읍·면	리·동	지번	지목	대장면적 (㎡)	편입면적 (㎡)	소유자		비고
							성명	주소	
244	울춘면	월산리	1452-0	도	1,115	1,115	국(농림축산식품부)	-	
245	울춘면	월산리	1435-2	천	6,492	6,130	국(농림수산부)	-	
246	울춘면	월산리	1451-1	답	1,024	193	채*연	전라남도 순천시 서면 임춘동길 14	
247	울춘면	월산리	1451-2	도	5,568	3	전라남도	-	
248	울춘면	월산리	1453-0	도	735	35	국(농림축산식품부)	-	
249	울춘면	월산리	1428-0	구	395	24	국(농림수산부)	-	
250	울춘면	월산리	1429-0	도	5,637	162	전라남도	-	
251	울춘면	월산리	1426-16	도	26	26	여수시	-	
252	울춘면	월산리	1426-15	도	7	7	여수시	-	
253	울춘면	월산리	1427-0	구	420	275	국(농림수산부)	-	
254	울춘면	월산리	1412-0	도	684	403	국(농림수산부)	-	
255	울춘면	월산리	1406-11	답	36	5	여수시	-	
256	울춘면	월산리	1413-0	구	555	343	국(농림수산부)	-	
257	울춘면	월산리	1406-12	도	154	154	여수시	-	
258	울춘면	월산리	1406-5	장	660	306	강*원	전라남도 여수시 울춘면 울춘면송도길 41	
259	울춘면	월산리	1406-26	차	1,241	803	강*원	전라남도 여수시 울춘면 울춘면송도길 41	
260	울춘면	월산리	1414-0	천	3,217	3,217	국(농림수산부)	-	
261	울춘면	월산리	1419-2	구	202	45	국(농림축산식품부)	-	
262	울춘면	월산리	1420-2	도	10	45	국(농림축산식품부)	-	
263	울춘면	월산리	1409-7	답	1,075	752	위*복 외 9인	전라남도 여수시 울춘면 산수봉두1길 47	
264	울춘면	월산리	1409-16	철	925	193	국(국토교통부)	-	
265	울춘면	월산리	1414-1	천	1,684	335	국(농림축산식품부)	-	
266	울춘면	월산리	1455-0	구	3,858	129	국(농림수산부)	-	
267	울춘면	월산리	1415-0	구	225	186	국(농림수산부)	-	
268	울춘면	월산리	1416-0	도	387	282	국(농림수산부)	-	
269	울춘면	월산리	1407-7	도	261	134	여수시	-	
270	울춘면	월산리	1407-1	답	283	257	전라남도	-	
271	울춘면	월산리	1407-2	도	4,344	128	전라남도	-	
272	울춘면	월산리	1417-0	도	172	13	국(농림수산부)	-	
273	울춘면	월산리	1418-0	도	248	13	국(농림수산부)	-	
274	울춘면	월산리	1408-1	도	2,381	474	전라남도	-	
275	울춘면	월산리	282-2	철	20	17	국(국토교통부)	-	
276	울춘면	월산리	1408-5	철	65	65	국(국토교통부)	-	
277	울춘면	월산리	1367-3	도	195	24	국(국토교통부)	-	
278	울춘면	월산리	271-2	철	18	2	국(국토교통부)	-	
279	울춘면	월산리	1367-4	도	73	11	국(건설부)	-	
280	울춘면	월산리	213-0	도	28,021	37	전라남도	-	
281	울춘면	조화리	882-2	답	933	309	지*심	서울특별시 송파구 올림픽로 435, 213동 1304호 (신천동, 파크리오)	
282	울춘면	조화리	899-0	구	1,359	67	국(농림수산부)	-	
283	울춘면	조화리	883-4	답	2,000	1,134	이*식	전라남도 여수시 울춘면 동산개길 37-10	
284	울춘면	조화리	903-0	구	218	80	국(농림수산부)	-	
285	울춘면	조화리	904-0	도	645	279	국(농림수산부)	-	
286	울춘면	조화리	886-6	답	816	7	조*숙	서울특별시 서초구 신반포로 270, 127동 1401호 (반포동, 반포자이아 파트)	
287	울춘면	조화리	886-7	답	1,184	31	김*진 외 1인	전라남도 순천시 조례1길	

연번	읍·면	리·동	지번	지목	대장면적 (㎡)	편입면적 (㎡)	소유자		비고
							성명	주소	
								9, 107동 1503호 (조례동, 금호아파트)	
288	울춘면	조화리	886-8	답	1,488	570	배*주	전라남도 순천시 삼산초등길 20, 106동 1105호 (매곡동, 신매곡 서한이다음)	
289	울춘면	조화리	886-9	답	512	512	배*주	전라남도 순천시 삼산초등길 20, 106동 1105호 (매곡동, 신매곡 서한이다음)	
290	울춘면	조화리	905-0	구	387	58	국(농림수산부)	-	
291	울춘면	조화리	884-8	도	2,635	90	국(건설교통부)	-	
292	울춘면	조화리	884-1	답	1,134	590	주*명	전라남도 여수시 장성2길 52, 601호 (안산동, 해금페밀리)	
293	울춘면	조화리	884-2	답	195	19	김*례	전라남도 여수시 울춘면 종개길 19	
294	울춘면	조화리	902-0	도	432	211	국(농림수산부)	-	
295	울춘면	조화리	885-2	답	1,956	20	정*용	전라남도 여수시 울춘면 동산개길 11-2	
296	울춘면	조화리	885-1	답	1,921	945	정*용	전라남도 여수시 울춘면 동산개길 11-2	
297	울춘면	조화리	906-0	구	414	50	국(농림수산부)	-	
298	울춘면	조화리	887-5	답	2,529	1,093	박*환	전라남도 여수시 울춘면 울춘로 115-1	
299	울춘면	조화리	909-0	구	53	6	국(농림수산부)	-	
300	울춘면	조화리	910-0	도	261	177	국(농림수산부)	-	
301	울춘면	조화리	890-5	답	80	7	김*순	전라남도 여수시 울춘면 서부로 1893	
302	울춘면	조화리	890-2	답	1,251	601	김*몽	전라남도 순천시 생목길 1, 104동 801호 (생목동, 벽산첼시빌)	
303	울춘면	조화리	890-1	도	2,318	1,322	국(건설부)	-	
304	울춘면	조화리	410-2	구	3,875	451	한국농어촌공사	-	
305	울춘면	조화리	862-0	도	16,820	743	국(건설부)	-	
306	울춘면	조화리	398-1	구	76	76	한국농어촌공사	-	
307	울춘면	조화리	911-0	천	10,150	9,093	국(농림수산부)	-	
308	울춘면	조화리	893-1	도	23	23	국(건설부)	-	
309	울춘면	조화리	893-2	도	6	6	국(건설부)	-	
310	울춘면	조화리	893-0	창	2,530	811	김*숙	전라남도 여수시 울춘면 울춘로 41	
311	울춘면	조화리	857-1	천	2,311	2,311	국(농수산부)	-	
312	울춘면	조화리	405-7	도	195	179	국(국토교통부)	-	
313	울춘면	조화리	405-3	수	777	25	국(국토교통부)	-	
314	울춘면	조화리	405-2	철	2,377	70	국(국토교통부)	-	
315	울춘면	조화리	801-1	답	76	76	이*길	전라남도 여수시 여천체육공원길 52, 101동 1002호 (신기동, 우림필유)	
316	울춘면	조화리	405-10	답	1,392	61	정*균	전라남도 여수시 소라면 덕양로 21-18, 103동 1203호 (힐스테이트죽림첼트리스)	
317	울춘면	조화리	405-6	답	1,788	96	이*성	부산광역시 사하구 대티로17번길 91 (괴정동)	
318	울춘면	조화리	801-2	답	294	294	이*길	전라남도 여수시 여천체육공원길 52, 101동 1002호 (신기동, 우림필유)	
319	울춘면	조화리	888-1	답	1,921	1,046	정*근	전라남도 여수시 도원로 215, 206동 809호 (선원동, 부영아파트)	
320	울춘면	조화리	888-2	답	2,000	33	정*근	전라남도 여수시 도원로 215, 206동 809호 (선원동, 부영아파트)	

연번	읍·면	리·동	지번	지목	대장면적 (㎡)	편입면적 (㎡)	소유자		비고
							성명	주소	
321	울춘면	조화리	907-0	구	264	83	국(농림수산부)	-	
322	울춘면	조화리	908-0	도	655	212	국(농림수산부)	-	
323	울춘면	조화리	889-2	양	2,000	35	장*영	전라남도 여수시 울춘면 모래목길 17-1	
324	울춘면	조화리	889-14	양	992	52	장*영	전라남도 여수시 울춘면 모래목길 17-1	
325	울춘면	조화리	889-1	답	912	912	박*심 외 1인	전라남도 여수시 봉산남8길 7-16(봉산동)	
326	울춘면	조화리	912-0	도	2,231	2,191	국(농림수산부)	-	
327	울춘면	조화리	913-0	구	737	73	국(농림수산부)	-	
328	울춘면	조화리	891-1	대	1,057	256	김*화	전라남도 순천시 봉화2길 116, 806동506호(조례동, 주공아파트)	
329	울춘면	조화리	891-12	도	344	304	국(건설부)	-	
330	울춘면	조화리	891-13	도	456	456	여수시	-	
331	울춘면	조화리	891-14	도	101	48	국(건설부)	-	
332	울춘면	조화리	916-0	도	251	133	국(농림수산부)	-	
333	울춘면	조화리	892-9	도	34	26	김*일	전라남도 여수시 울춘면 모래목길 39-8	
334	울춘면	조화리	892-6	답	187	95	여수시	-	
335	울춘면	조화리	892-10	주	256	47	이*평	전라남도 여수시 울춘면 울춘로 59-2	
336	울춘면	조화리	892-3	도	1,110	640	국(건설부)	-	
337	울춘면	조화리	892-1	대	941	208	이*평	전라남도 여수시 울춘면 울춘로 59-2	
338	울춘면	조화리	874-2	구	2,476	77	국(농림수산부)	-	
339	울춘면	조화리	355-1	답	136	136	오*례	전라남도 여수시 울춘면 호산길 65	
340	울춘면	조화리	356-3	도	188	13	김*배	-	
341	울춘면	조화리	355-2	도	89	89	여수시	-	
342	울춘면	조화리	355-3	답	13	13	박*순	-	
343	울춘면	조화리	894-1	대	892	128	김*곤	전라남도 여수시 울춘면 울춘로 41	
344	울춘면	조화리	871-2	도	9,405	1,093	국(건설부)	-	
345	울춘면	조화리	895-1	수	247	14	국(국토교통부)	-	
346	울춘면	조화리	352-4	도	39	25	국토교통부	-	
347	울춘면	조화리	467-2	철	8,612	131	국(국토교통부)	-	
348	울춘면	조화리	817-0	답	188	188	정*하 외 4인	전라남도 여수시 울춘면 모래목길 51-9	
349	울춘면	조화리	353-1	답	430	117	정*하 외 4인	전라남도 여수시 울춘면 모래목길 51-9	
350	울춘면	조화리	346-3	답	172	31	정*하 외 4인	전라남도 여수시 울춘면 모래목길 51-9	
351	울춘면	조화리	801-0	답	1,488	420	황*심	전라남도 순천시 장명로 41(장천동)	
352	울춘면	조화리	863-0	구	3,253	412	국(농림수산부)	-	
353	울춘면	조화리	802-1	답	2,502	1,277	안*길 외 1인	전라남도 여수시 소호로 208-42, 104호 (소호동, 금호렉스빌)	
354	울춘면	조화리	794-115	답	549	339	국(농림수산부)	-	
355	울춘면	조화리	803-3	답	1,742	648	이*자	전라남도 화순군 화순읍 자치샘로 11-1	
356	울춘면	조화리	794-105	답	354	459	국(농림수산부)	-	
357	울춘면	조화리	804-5	답	1,187	637	김*화	광주광역시 북구 서암대로76번길 9, 103동 406호 (신안동, 신안한국아텔리움)	
358	울춘면	조화리	805-7	답	664	565	김*식 외 1인	경기도 고양시 일산동구 위시4로 80, 110동 2003호 (식사동, 위시티일산자이1단지)	

연번	읍·면	리·동	지번	지목	대장면적 (㎡)	편입면적 (㎡)	소유자		비고
							성명	주소	
359	울춘면	조화리	805-6	답	1,405	77	김*식 외 1인	경기도 고양시 일산동구 위시티4로 80, 110동 2003호 (식사동, 위시티일산자이1단지)	
360	울춘면	조화리	794-104	답	344	344	국(농림축산식품부)	-	
361	울춘면	조화리	794-103	답	122	29	국(농림축산식품부)	-	
362	울춘면	조화리	794-14	답	1,260	1,260	최*주 외 1인	전라남도 여수시 미평11길 19, 102호 (미평동)	
363	울춘면	조화리	806-9	답	1,590	627	배*전	부산광역시 금정구 온천장로125번길 28-20,303호 (장전동,윤성리버티)	
364	울춘면	조화리	794-86	답	393	319	국(농림축산식품부)	-	
365	울춘면	조화리	794-85	답	324	324	국(농림축산식품부)	-	
366	울춘면	조화리	794-13	답	1,752	1,752	최*주 외 1인	전라남도 여수시 미평11길 19, 102호(미평동)	
367	울춘면	조화리	807-11	답	1,164	693	정*막	전라남도 여수시 울춘면 울춘초교길 27	
368	울춘면	조화리	807-13	답	496	52	최*형	경상남도 거제시 일운면 소동8길 11, 106동 1003호 (스타힐스 오션시티)	
369	울춘면	조화리	807-12	답	443	23	윤*미 외 1인	부산광역시 금정구 금강로321번길 32(장전동)	
370	울춘면	조화리	794-83	답	169	89	국(농림축산식품부)	-	
371	울춘면	조화리	794-84	답	460	460	국(농림축산식품부)	-	
372	울춘면	조화리	346-2	구	178	20	한국농어촌공사	-	
373	울춘면	조화리	0-41	가	92	92	-	-	
374	울춘면	조화리	816-0	답	2,965	960	박*심	전라남도 광양시 광양읍 호북길 25, 109동 206호 (주공칠성아파트)	
375	울춘면	조화리	811-154	답	169	47	국(농림축산식품부)	-	
376	울춘면	조화리	815-0	답	1,028	651	이*식	전라남도 여수시 울춘면 동산개길 37-10	
377	울춘면	조화리	811-143	답	324	307	국(농림축산식품부)	-	
378	울춘면	조화리	814-0	답	1,669	719	지*구	서울특별시 동작구 만양로 19, 703동 1512호 (노량진동, 신동아리버파크)	
379	울춘면	조화리	811-130	답	469	346	국(농림축산식품부)	-	
380	울춘면	조화리	813-0	답	2,311	804	김*철	전라남도 여수시 울춘면 동산개길 19-9	
381	울춘면	조화리	811-129	답	321	303	국(농림축산식품부)	-	
382	울춘면	조화리	812-0	답	1,517	777	김*철	전라남도 여수시 울춘면 동산개길 19-9	
383	울춘면	조화리	811-113	답	264	264	국(농림축산식품부)	-	
384	울춘면	조화리	811-114	답	96	20	국(농림축산식품부)	-	
385	울춘면	조화리	811-2	답	1,349	64	김*신	전라남도 여수시 울춘면 울춘로 58	
386	울춘면	조화리	811-112	답	324	320	국(농림축산식품부)	-	
387	울춘면	조화리	811-0	답	701	652	김*신	전라남도 여수시 울춘면 울춘로 58	
388	울춘면	조화리	811-97	답	327	345	국(농림축산식품부)	-	
389	울춘면	조화리	810-0	답	1,273	770	전*옥		
390	울춘면	조화리	808-10	답	1,365	115	김*자	전라남도 여수시 울춘면 모래목길 13	
391	울춘면	조화리	808-11	답	602	529	주*재	전라남도 여수시 울춘면 동산개길 37-7	
392	울춘면	조화리	797-10	답	1,445	657	김*성	전라남도 여수시 울춘면 동산개길 45-9	
393	울춘면	조화리	794-62	답	479	329	국(농림축산식품부)	-	
394	울춘면	조화리	794-61	답	549	335	국(농림축산식품부)	-	
395	울춘면	조화리	796-9	답	2,456	663	김*동		

연번	읍·면	리·동	지번	지목	대장면적 (㎡)	편입면적 (㎡)	소유자		비고
							성명	주소	
396	울춘면	조화리	794-12	답	1,861	1,861	최*주 외 1인	전라남도 여수시 미평11길 19, 102호 (미평동)	
397	울춘면	조화리	794-11	답	906	906	최*주 외 1인	순천시 풍덕동 884-10	
398	울춘면	조화리	795-8	답	1,402	259	서*명 국(기획재정부)	전라남도 여수시 울춘면 모래목길 11-5	
399	울춘면	조화리	794-43	답	450	287	국(농림축산식품부)	-	
400	울춘면	조화리	795-9	답	453	453	김*숙	전라남도 여수시 울춘면 울춘로 41	
401	울춘면	조화리	794-9	답	1,392	682	황*례	전라남도 여수시 울춘면 모래목길 31-13	
402	울춘면	조화리	794-42	답	384	305	국(농림축산식품부)	-	
403	울춘면	조화리	794-10	답	926	926	최*주 외 1인	전라남도 여수시 미평11길 19, 102호(미평동)	
404	울춘면	조화리	793-6	답	803	658	김*현	전라남도 순천시 소라2길 45, 203동 302호 (덕월동, 타운하우스 지뜨)	
405	울춘면	조화리	794-28	답	354	334	국(농림축산식품부)	-	
406	울춘면	조화리	793-5	답	1,402	9	구*심	전라남도 여수시 울춘면 모래목길 80-37	
407	울춘면	조화리	794-2	답	1,736	1,736	최*주 외 1인	전라남도 여수시 미평11길 19, 102호(미평동)	
408	울춘면	조화리	792-6	답	411	411	국(기획재정부)	-	
409	울춘면	조화리	794-27	답	299	233	국(농림축산식품부)	-	
410	울춘면	조화리	792-5	답	1,484	529	국(기획재정부)	-	
411	울춘면	조화리	794-125	도	35	35	국(농림축산식품부)	-	
412	울춘면	조화리	792-8	도	25	25	국(기획재정부)	-	
413	울춘면	조화리	811-96	답	324	306	국(농림축산식품부)	-	
414	울춘면	조화리	809-0	답	1,970	754	탁*만	서울특별시 성북구 보국문로 193-1, 305호 (정릉동, 신진빌라)	
415	울춘면	조화리	858-0	도	2,803	2,575	국(건설교통부)	-	
416	울춘면	조화리	811-82	답	96	72	국(농림축산식품부)	-	
417	울춘면	조화리	783-0	답	1,269	936	김*태 외 4인	세종특별자치시 조치원읍 침천길 35	
418	울춘면	조화리	811-81	답	264	264	국(농림축산식품부)	-	
419	울춘면	조화리	784-0	답	496	250	우*호 외 2인	전라남도 여수시 여서로 181, 607동 604호 (여서동, 부영아파트)	
420	울춘면	조화리	784-16	답	549	251	박*길	경기도 용인시 수지구 상북로64번길 20, 105동 1703호 (성북동, 벼들차마을 성북자이차)	
421	울춘면	조화리	811-80	답	317	254	국(농림축산식품부)	-	
422	울춘면	조화리	784-17	답	331	140	배*기	부산광역시 해운대구 선수촌로 122, 102동 1902호 (반여동, 아시아선수촌아파트)	
423	울춘면	조화리	784-18	답	496	213	임*희 외 1인	인천광역시 서구 감단로74번길 8, 503동 1801호 (불로동, 삼보해피하임)	
424	울춘면	조화리	811-63	답	99	12	국(농림축산식품부)	-	
425	울춘면	조화리	785-1	답	1,359	33	남도*막 주식회사 어업회사법인	전라남도 여수시 울춘면 모래목길 90-46	
426	울춘면	조화리	785-0	답	1,134	859	이*옥	전라북도 전주시 완산구 신봉로 74, 가동 306호 (효자동1가, 성원골드아파트)	

연번	읍·면	리·동	지번	지목	대장면적 (㎡)	편입면적 (㎡)	소유자		비고
							성명	주소	
427	울춘면	조화리	811-62	답	400	346	국(농림축산식품부)	-	
428	울춘면	조화리	811-43	답	469	283	국(농림축산식품부)	-	
429	울춘면	조화리	786-0	답	1,679	680	남도*막 주식회사 어업회사법인	전라남도 여수시 울춘면 모래목길 90-46	
430	울춘면	조화리	787-0	답	1,086	726	남도*막 주식회사 어업회사법인	전라남도 여수시 울춘면 모래목길 90-46	
431	울춘면	조화리	811-27	잡	347	245	국(농림축산식품부)	-	
432	울춘면	조화리	788-0	답	441	320	남도*막 주식회사 어업회사법인	전라남도 여수시 울춘면 모래목길 90-46	
433	울춘면	조화리	792-7	도	7	7	국(기획재정부)	-	
434	울춘면	조화리	794-17	답	373	47	국(농림축산식품부)	-	
435	울춘면	조화리	791-4	도	1,826	1,826	국(재무부)	-	
436	울춘면	조화리	794-127	도	277	277	국(농림축산식품부)	-	
437	울춘면	조화리	791-3	답	2,167	67	국(재무부)	-	
438	울춘면	조화리	794-126	도	193	193	국(농림축산식품부)	-	
439	울춘면	조화리	794-16	잡	218	24	국(농림축산식품부)	-	
440	울춘면	조화리	790-1	답	1,453	870	국(재무부)	-	
441	울춘면	조화리	790-0	답	1,190	576	공*용 외 1인	부산광역시 해운대구 재반로 162-8,1002호 (재송동,해강소라아파트)	
442	울춘면	조화리	794-1	답	426	94	공*용 외 1인	부산광역시 해운대구 재반로 162-8,1002호 (재송동,해강소라아파트)	
443	울춘면	조화리	798-0	대	1,140	743	임*애	전라남도 여수시 울춘면 모래목길 80-39	
444	울춘면	조화리	798-5	도	139	107	박*순		
445	울춘면	조화리	14-2	도	26	17	서*익	광주광역시 서구 화개1로 59-2, 111동 1208호 (금호동, 종원팰리스빌)	
446	울춘면	조화리	13-2	도	109	12	정*룡 외 2인		
447	울춘면	조화리	811-26	잡	84	84	국(농림축산식품부)	-	
448	울춘면	조화리	788-1	도	5,178	356	전라남도	-	
449	울춘면	조화리	811-161	도	220	111	국(농림축산식품부)	-	
450	울춘면	조화리	811-1	도	139	16	국(농림축산식품부)	-	
451	울춘면	조화리	789-10	도	2,773	10	전라남도		
452	울춘면	조화리	794-124	도	872	872	전라남도	-	
453	울춘면	조화리	790-2	도	2,722	2,722	국(재무부)	-	
454	울춘면	조화리	857-2	천	17,871	13,985	국(농림축산식품부)	-	
455	울춘면	조화리	856-0	도	3,481	3,414	국(농림축산식품부)	-	

## 도로 지정 공고

여수시 신덕동 642번지 외 1필지(642-1번지)상의 건축신고와 관련하여 「건축법」 제2조제1항제11호 및 같은 법 제45조제1항에 따라 아래와 같이 도로로 지정·공고합니다.

2022. 9. 26.

여 수 시 장

1. 위 치 : 여수시 신덕동 642번지 외 1필지(642-1번지)
2. 도로면적 : 112㎡
3. 도로길이 및 폭 : 현황도에 의함
4. 지번별 도로지정 조서

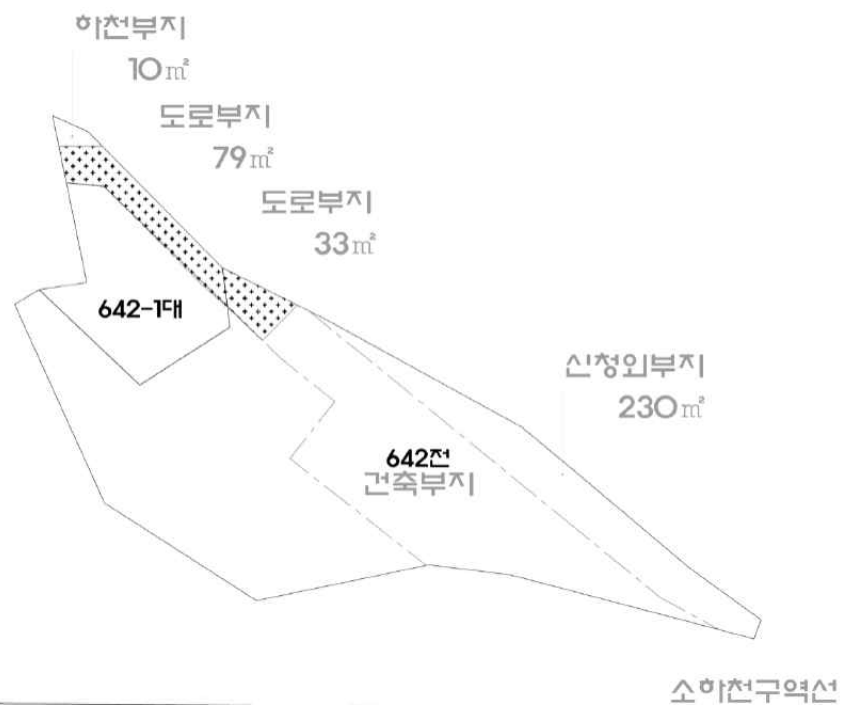
소재지	지번	지목	면 적(㎡)		관련지번 및 이해관계인 동의 여부	비 고
			공부면적	지정면적		
계			1,865	112		
신덕동	642	전	1,534	33	도로대장 참조 (허가민원과 비치)	
	642-1	대	331	79	도로대장 참조 (허가민원과 비치)	

5. 관련도서 : 별첨참조



[별첨]

## 현 황 도



## 도로 지정 공고

여수시 호명동 1508번지 상의 건축신고와 관련하여 「건축법」 제2조제1항제11호 및 같은 법 제45조제1항에 따라 아래와 같이 도로로 지정·공고합니다.

2022. 9. 22.

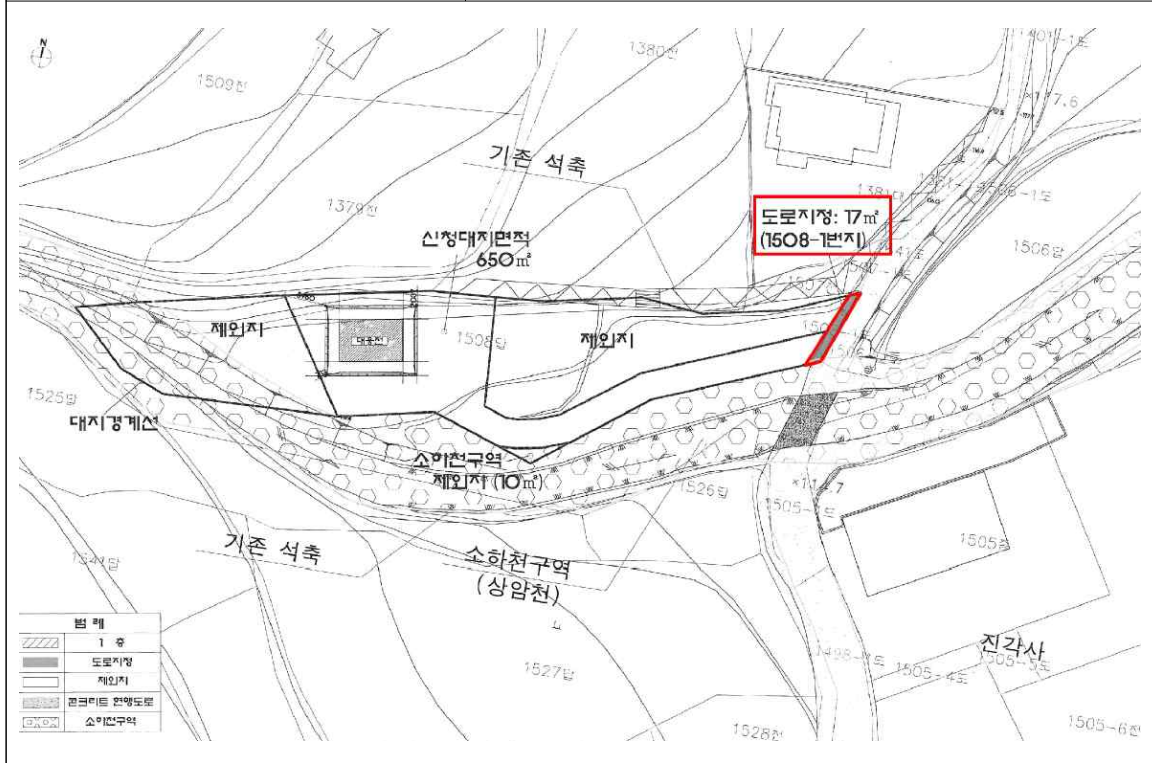
여 수 시 장

1. 위 치 : 여수시 호명동 1508번지
2. 도로면적 : 17㎡
3. 도로길이 및 폭 : 현황도에 의함
4. 지번별 도로지정 조서

소재지	지번	지목	면 적(㎡)		관련지번 및 이해 관계인 동의 여부	비 고
			공부면적	지정면적		
계			17	17		
호명동	1508-1	도로	17	17	도로대장 참조 (허가민원과 비치)	

5. 관련도서 : 별첨참조

# 현 황 도



## 2022 「전남 관광취약계층 행복여행활동 지원사업」 여행상품 모집 공고

관광의 기회가 적은 취약계층의 관광기본권과 행복추구권을 보장하고 지역관광을 활성화하고자 시행하는 「관광취약계층 행복여행활동 지원사업」의 여행상품을 모집하오니 많은 관심과 참여바랍니다.

2022년 9월 22일

여 수 시 장

### 1 사업 개요

○ 기 간 : 2022. 9. ~ 12.

○ 대 상 : 관내 여행사 및 여수 거주 만 6세 이상 관광취약계층\* 1,250명

\*관광진흥법 시행령 제41조의3(관광취약계층의 범위) 기준 적용

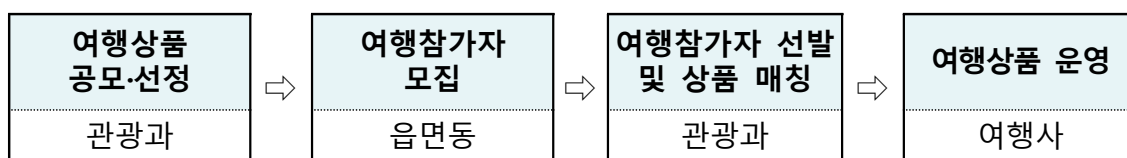
▶ 장 애 인 : 지체(휠체어 이동자), 시각, 발달, 청각장애인 중 기초생활수급자 또는 차상위계층 해당자

▶ 저소득층 : 기초생활수급자 또는 차상위계층 해당자

○ 내 용

- 전남 도내 위주 당일 여행상품 1인당 150천원 이내 지원
- 거동 불편 장애인의 경우 동행 1인까지 추가 지원(150천원 이내)
- 공모를 통해 선정된 여행상품을 여행참가자가 선택

○ 추진절차



## 2 모집개요

- 신청기간 : 2022. 9. 22.(목) ~ 10. 5.(수) ※운영기간 : 2022. 10. 24. ~ 12. 7.(예정)
  - 신청대상 : 공고일 기준 여주시 내 여행업 등록업체(영업보증보험 가입)
  - 신청내용 : 관광취약계층 대상 도내 당일 여행상품 구성·운영
  - 신청방법 : 접수기간 내 방문 또는 등기우편, 이메일 신청
    - (주소) 전남 여주시 시청동1길 23, 1층 관광과 관광취약계층 행복여행활동 지원사업 담당자 앞 (우)59689 / 2022. 10. 5. 18:00 이내 도착분에 한해 인정
    - (메일) iove1613@korea.kr
  - 제출서류
    - 여행상품 참여 신청서, 여행상품 설명서(여행일정표 첨부), 서약서, 개인정보 수집·이용 동의서 각 1부 <서식 1-1>~<서식 1-4> 참조
    - 관광사업자등록증 사본, 유효한 영업보증보험 증서 사본, 예치금 관리 전용통장 사본(원본대조필 날인), 최근 5년간 타 지자체 국내 관광객 유치 인센티브 지원 실적(수학여행 포함) 각 1부
  - 상품구성 필수조건
    - 식사 2식(중·석식) 포함, 식사 1식 이상 도내 업소 이용
    - 유료 체험관광상품 1회 이상 운영
    - 여행안내사 자격증 소지자가 안내
    - 여행자보험 가입 필수(동반자 가입 포함)
    - 상품단가 : 장애인\* 분야 300천원(2인 기준/ 동행1인 포함) 이내  
: 저소득층 분야 150천원 이내

\*장애인버스 임차. 단, 승합차+버스 나누어 배차 또는 일반버스에 인솔자 증원 배치 가능

※ 여행상품의 가격합리성(가성비 및 상품의 구성내용)을 심사기준에 포함

  - 코로나19 감염병 확산방지 안전수칙 준수를 위한 가이드라인 수립 및 준수
- 운영조건
  - 여행대상자 본인 확인 철저 및 지체장애인 휠체어 사용 여부 확인

- 예치금 전용계좌(여행사 명의) 별도 발급·관리 및 여행활동 참가 종료 후 5일 이내 환급 ※ 단체·기관·협회 신청 시 생략
- 여행상품 취소규정 고지 등 상품취소 시 문제점 해결방안 마련
- 기타 소비자 보호 관련 대책 마련(ex: 배상책임보험 가입 등)
- 장애인 분야에 적합한 전담서비스 구축 시 평가에 반영(전담수어통역사 등)
- 여행안내/ 상품 담당자 친절교육 및 대응방안 마련
- 연락두절, 노쇼 등의 경우 반환의무 없음(단, 부득이한 사정으로 불참사유서 제출 시 여수시와 협의 후 반환)

### ○ 상품선정

- 선정방법 : 여행사 제출서류를 바탕으로 심사기준표\*에 따라 고득점 순선정(평가위원회 구성) \*〈서식 2-1〉참조
- 선정개수 : 6개(분야별 2개 이상) ※접수상황에 따라 6개 미만 선정될 수 있음
- 결과발표 : ' 22. 10. 7.(예정)
- 결과통보 : 홈페이지 공지 및 여행사 문자 안내
- ※상품운영 : 참여자 선정 및 매칭 후 운영('22. 10. 24. 이후)

## 3 상품운영 및 운영비 지원

### ○ (여행사) 여행상품 운영

- 상품 세부내용 및 기타 변동사항 상시 안내(여행사→관광객)
- 여행 참가자 및 동반자 여행자보험 가입 必
- 단체·기관·협회의 경우 책임 담당자 동행 必  
※ 단체 담당자는 당해 사업비로 여행경비 지원 불가
- 장애 유형별 맞춤형 안내 체계 구축
- 참가자 대상 만족도 설문조사 실시 및 사업비 청구 시 결과 제출(동반자 제외)
- 여행활동 종료 후 5일 이내 참가자에게 예치금 환급

- 여행참가자 **본인확인** 철저 및 지체장애인의 경우 **휠체어 사용여부 확인**

#### ○ 운영비 지원

- 여행상품 운영비 지원 신청 <서식4-1>~<서식4-4> 참조
  - 여행상품 운영비 지원 신청서, 여행상품 운영결과(건별 작성 및 증빙서류 첨부), 참가자 명단, 만족도 조사서
  - ※ **익월 10일까지 제출**
  - ※ **버스임차 시** 차량임차계약서 또는 세금계산서/ **버스소유 시** 여객자동차운송 사업등록증 및 버스공제조합 보험가입증명서 사본  
(1회당 600,000원 지급/ 최소15인 이상 탑승)

#### ○ 지원 제외

- 제출서류의 사실확인이 어렵거나 불분명한 경우
- 증빙자료가 원본이 아닌 경우
- 실제 운영코스가 선정된 상품코스와 다른 경우
- 허위 또는 부정한 방법으로 지원금을 신청한 경우
  - ※ 전액 환수조치 및 향후 5년간 「전남 관광취약계층 행복여행활동 지원사업」 여행상품 선정 배제 + 상품 운영비 신청·지급에 관하여 이견이 있을 시 여수시 결정에 따름

## 4 유의사항

- 제출서류는 일체 반환하지 않으며, 공고문 및 신청서 내용을 숙지하지 않아 발생한 문제는 책임지지 않습니다.
- 기타 문의사항은 관광과 관광진흥팀(☎061-659-3867)으로 문의하시기 바랍니다.

붙임 「2022전남 관광취약계층 행복여행활동 지원사업」 관련 서식 9종 각 1부. 끝.

[서식 1-1] 2022년 전남 관광취약계층 행복여행활동 지원사업

### 여행상품 참여 신청서

업체명			대표자명	
주 소				
담당자	성 명		직 함	
	전 화		팩 스	
	휴대폰		이메일	
공통필수	<input type="checkbox"/> 여행자보험 가입(시범운영 상품 동반자 포함) <input type="checkbox"/> 2인 1실(시범운영 상품) <input type="checkbox"/> 식사 포함 <input type="checkbox"/> 영업보증보험 가입 <input type="checkbox"/> 만족도 조사			
여행상품 (4개 이내)	장애인 분야		____개 상품	
	저소득층 분야		____개 상품	
주요연혁				
상품번호	장애인분야	저소득층분야	제출 상품명	
제출-1	<input type="checkbox"/>	<input type="checkbox"/>		
제출-2	<input type="checkbox"/>	<input type="checkbox"/>		
제출-3	<input type="checkbox"/>	<input type="checkbox"/>		
제출-4	<input type="checkbox"/>	<input type="checkbox"/>		
필수 제출 서류 - 파일로 첨부				
서약서[서식 1-4]			작성 및 서명한 스캔파일 첨부	
개인정보 수집·이용 동의서[서식 1-5]			작성 및 서명한 스캔파일 첨부	
관광사업자등록증 사본			스캔한 파일 첨부	
유효한 영업보증보험 증서 사본(2022.12월말까지)			스캔한 파일 첨부	
예치금 관리 전용통장 사본(회사 명의)			스캔한 파일 첨부	
최근 5년간 국내 관광객 유치 실적			스캔한 파일 첨부	

위와 같이 「2022년 전남 관광취약계층 행복여행활동 지원사업」에 참여를 신청하며, 제출한 서류에 기재된 내용이 사실과 같음을 확인합니다.

2022년                      월                      일  
대표자 성명                      (인)

전라남도지사, 여수시장 귀하

[서식 1-2] 2022년 전남 관광취약계층 행복여행활동 지원사업

## 여행상품 설명서[당일 여행상품]



접수번호	2022-00 ※ 공란으로 둠		
분야	장애인 또는 저소득층 중 택1	여행사명	
담당자성명		연락처	
		이메일	
상품명			
운영시기	<input type="checkbox"/> 10월 <input type="checkbox"/> 11월                      ※ 중복체크 가능		
주요방문지 및 코스	※ 여행일정표 첨부		
교통	※ 작성예시 : 리무진관광버스(○○인승), 관광버스(○○인승), 승합차(○○인승)_ 금액포함		
식사	※ 작성예시 : 인당 총 2회 식사별 주 음식메뉴 및 업소명(금액 포함)		
상품 운영방법	※ 작성예시 / 공고문 필수 및 운영조건 내용 참조 및 자세히 기술할 것 - 여행안내사 자격증 소지자 인솔 : - 여행사 누리집(홈페이지) 등 안내일정 공지 : - 전담직원 운영 방안 : - 1:1예약안내 및 보호자를 통한 예약 내용 안내(안내문자 발송, 안내 전화 등) : - 예약 확정 및 여행자보험 가입 : - 진행사항 수시확인(식사, 프로그램 등) : - 코로나19 확산방지를 위한 가이드라인 : - 상품취소 시 문제점 해결 방안 :		
이용객 혜택	※ 작성예시/ 자세히 기술할 것(타 여행상품과 차별화될 수 있는 내용) ○ 상품 이용시 경쟁력 - 장애유형(지체(휠체어 이동자), 시각, 발달, 청각)에 적합한 지원서비스 제공 (청각유형인 경우 수어통역 지원 등) - 유료 체험·프로그램 상품 ○회 : ○○프로그램, ○○프로그램 - 기본 제공 서비스를 제외한 무료 서비스 제공		
여행만족도 설문조사 방법	※ 만족도 조사 필수 실시 - 온라인, 오프라인, 기타 중 택1		

[서식 1-3] 2022년 전남 관광취약계층 행복여행활동 지원사업

# 서 약 서

업 체 명 :

대표자명 :

주 소 :

본 업체는 「2022년 전남 관광취약계층 행복여행활동 지원사업」 참여와 관련하여 다음의 사항을 확인하고 준수할 것을 서약합니다.

1. 사업추진에 대한 모든 규정이나 지침을 준수함.
2. 전남관광 발전에 건전성, 안전성 등에 적합한 여행상품을 운영함.
3. 코로나19에 의한 방역수칙 안내를 철저히 안내하고 운영함.(마스크 등)
4. 관광취약계층에 대한 고객 만족, 고객 감동을 위해 적극적으로 참여함.
5. 특히 장애인대상 고객인 경우 더욱 친절하고 배려함.
6. 참가자 예치금 관리 전용통장을 관리하고 참가자별 여행활동을 종료하면 5일 이내 환급함.
7. 본 사업을 통하여 취득한 개인정보는 개인정보 취급에 관한 법률에 따라 준수함.

2022년

월

일

대표자 성명

(인)

전라남도지사, 여수시장 귀하

## 개인정보 수집 · 이용 동의서

☐ 참여자 주요정보

업체명		연락처	
담당자 성명		E-mail	

본인(담당자)은 전라남도과 여수시의 「2022년 전남 관광취약계층 행복여행활동 지원사업」 여행상품 참여에 있어 개인정보 제공이 필요하다는 것을 이해하고 있으며, 이를 위해 “개인정보보호법” 등 규정 등에 따라 아래의 개인정보를 수집·이용하는 것에 동의합니다.

1. 개인정보항목
  - 회사명, 담당자 성명 및 직책, E-Mail, 연락처
2. 수집 및 이용 목적
  - 여행상품 마케팅 지원 관련 필요한 정보 활용
  - 공모 진행 중 필요한 연락
3. 보유기간
  - 보유기간은 개별 개인정보의 수집부터 삭제까지를 생애주기로 하고, 개별 법령의 규정에 명시된 자료의 보존기간으로 함.
  - 개별법령에서 보유기간이 명시되어 있지 않은 경우에는 표준개인정보 보호지침의 개인정보파일 보유기간 책정 기준표에서 정한 기간으로 책정함.

개인정보의 수집 · 이용에 (☐동의함 ☐동의하지 않음)

귀하는 위와 같은 개인정보의 수집 및 이용을 거부할 수 있습니다.

다만, 개인정보의 수집 및 이용에 동의하지 않는 경우 상품 선정 대상에서 제외될 수 있습니다.

본인이 서명날인한 동의서의 복사본은 편의를 위해서 원본과 동일하게 유효하다는 것을 인정합니다.

2022년                      월                      일  
대표자 성명                      (인)

전라남도지사, 여수시장 귀하

## 심사 기준표(당일 여행상품)

◎ 여행사/상품분야-상품명 : / 면접관 : (서명)

항 목		점수	기 준	배 점	비 고
		100			
정량 (30)	타 지자체 국내 관광객 유치 인센티브 지원사업 수행 실적(최근 5년간)	15	없음	5	
			5건 이하	10	
			6건 이상	15	
	유료(체험) 프로그램 관람 · 운영	15	1개소/ 35,000원 미만	5	
			1개소/ 35,000원 이상	10	
			2개소 이상/ 40,000원 이상	15	
정성 (70)	식사의 우수성 (식사 품질 및 가격, 장애인 분야의 경우 휠체어 접근성 등)	20	하	5~10	
			중	11~15	
			상	16~20	
	여행상품의 가격 합리성 (150,000원 이내 상품구성의 질)	30	하	10~15	
			중	16~25	
			상	26~30	
	고객만족 노력 (1:1 안내서비스 구축, 전담수어통역사 및 장애인에 적합한 전담서비스 마련, 고령자 안전성 확보 등)	20	하	5~10	
			중	11~15	
			상	16~20	

※평가는 배점 범위 내 평가자 판단에 의하며, 세부 점수는 공개하지 않음.

## 여행상품 운영비 지원 신청서

### □ 신청 여행사 현황

여행사명		대 표 자	
업무 담당자		담당자 연락처	
거래은행		계좌번호	

### □ 여행상품 현황

연번	분야	운영기간	여행상품명
1	장애인 / 저소득층	00.00. ~ 00.00.	
2	장애인 / 저소득층		
3	장애인 / 저소득층		
4	장애인 / 저소득층		

### □ 여행상품 운영실적

(단위 : 명, 원)

계		장애인(동반자 없음)		장애인(동반자 있음)		저소득층	
인원	신청금액	인원	신청금액	인원	신청금액	인원	신청금액

2022. . .

신청자 : 업체명

대표자

(인)

- 첨 부 1. 여행상품 운영 결과(운영 건별 작성 및 증빙서류 첨부)
2. 참가자 명단, 참가자 만족도 조사서
3. 식사, 입장료, 숙박(장애인상품) 영수증, 여행자보험 가입증명서, 인건비 이체 영수증
4. (버스임차시) 차량임차 계약서 사본 또는 세금계산서 ※ 간이계산서 불가
5. (버스소유시) 여객자동차운송 사업등록증 및 버스공제조합 보험가입증명서 사본 (여행업 및 전세버스 운송사업 겸업 사업체)

전라남도지사, 여수시장 귀하

## 여행상품 운영 결과

분야	장애인 / 저소득층		
운영기간	2022. 00. 00. ~ 00. 00.		
여행상품명			
항 목	산출기초(예시)	금액(단위 : 원)	비고
식 비	30,000원 × 2식 × 20명	1,200,000	▶ 관광취약계층 1인당 150,000원 기준으로 산출 (식비 등 각 항목의 금액 → 여행사 자율 안배)
체험비	35,000원 × 20명	700,000	
여행자 보험료	2,000원 × 20명	40,000	
인솔자 인건비	160,000원 × 1식	160,000	
버스 임차비	600,000원 × 1식	600,000	▶ 버스 임차시 차량임차계약서 또는 세금계산서 ▶ 여행사 소유 버스인 경우 여객자동차운송사업등록증 및 버스공제조합 보험가입 증명서 사본 제출
소 계		2,700,000	
관리 수수료	소계 × 10%	270,000	10% 이내
신청 금액 (소계+관리수수료)		2,970,000	

※ 운영 건별로 작성하고 그에 따른 증빙서류를 각각 첨부

# 여행상품 참가자 명단

☐ 운영 분야 : ☐ 장애인    ☐ 저소득층    \* ☐안에 √ 표시

☐ 참가자 수 : \_\_\_\_\_명(대상자 \_\_\_\_\_명, 동반자 \_\_\_\_\_명)

연번	성명	성별	생년월일	여행기간	여행상품명	비고 (동반자 유무)
1	홍길동	남	1970.01.01.	6.7.~ 6.8.	나주, 담양 여행	유/무
2						
3						
4						
5						
6						
7						
8						
9						
10						
11						
12						
13						
14						
15						
16						
17						
18						
19						
20						





## 2022 남도 숙박할인 BIG 이벤트 참여 관광객 모집

「전라남도 방문의 해」를 맞아 외부관광객을 유입시키고 관광산업 활성화를 도모하기 위해 「남도 숙박할인 BIG 이벤트」 참여 관광객을 모집하오니 많은 신청바랍니다.

2022년 9월 22일

여 수 시 장

### 1 모집내용

분야	선정인원	주요내용
남도 숙박할인 BIG 이벤트	예산 소진 시까지	<ul style="list-style-type: none"><li>지정 숙박업소 중 1개소를 관광객이 선택, 1회에 한해 숙박요금 할인혜택 지원</li></ul>

### 2 공고 및 신청접수

- 공고기간 : 2022. 9. 22.(목) ~ 12. 26.(월)
- 신청기간 : 2022. 9. 23.(금) ~ 12. 26.(월) ※숙박기간 : 2022. 10. ~ 12.(1회에 한함)
- 신청대상 : 공고일 기준으로 주민등록상 광주·전남 외 주소가 있는 개별관광객 중 지정 숙박업소\* 이용자 \*붙임1 참고
  - 지원제한 기준
    - 관광목적이 아닌 정치·종교행사 등의 대규모 행사
    - 행정(공공)기관의 주최 행사 및 여행사 인솔의 단체관광
    - 만 18세 미만의 미성년자(혼숙위험 사전 방지)
    - 대실 이용 시
- 지원내용 : 1회에 한해 숙박요금 할인
  - (지원금액) 10만원이상 4만원, 7만원이상 3만원, 7만원미만 2만원
- 제출서류 : 이벤트 지원 신청서[붙임2], 신청자 주민등록표 초본
- 신청방법

① 여수시 지정 숙박업소 중 1개소 선택하여 유선예약 후

※ 숙소예약은 유선예약만 가능

※ 숙박업소에 따라 예약금(계좌입금)이 있을 수 있음

※ 숙박예약사이트를 통한 예약할인, 법인회사 제휴 할인 등의 중복 지원은 불가

② 실제 숙박 5일 전까지 신청서[붙임2], 신청자 주민등록표 초본 여수시 제출

※ 이메일 제출 : [love1613@korea.kr](mailto:love1613@korea.kr)

※ 카카오톡 제출 : 010-2867-1613 (카카오톡 제출만 '22. 9. 27.부터 가능)

○ 선정알림 : 신청일로부터 3일 이내 문자 등 개별 통보

○ 추후절차

① 신청 후 선정알림 수신

② 숙박 시 [공시가격-예약금-할인금] 결제

※ 본인확인을 위해 신분증 지참必

③ 결제 영수증 숙박업소 제출 및 숙박확인서[붙임3] 상 <이용자>란 작성

## 4 유의사항

○ 제출서류는 일체 반환하지 않으며 기재된 사항이 사실과 다를 경우, 선정 후에도 선정 취소될 수 있습니다.

○ 숙박예약을 완료하더라도, 예산(·:선착순 마감) 및 지원자격 미달에 의해 할인대상자로 선정되지 않으면 숙박료 할인이 불가합니다.

○ 예약금 및 취소 규정은 숙박업소 지침에 따릅니다.

○ 인원 추가금액에 대해서는 할인이 제외됩니다.

○ 숙박업소 이용확인을 위해 여수시로부터 연락을 받으실 수 있습니다.

○ 기타 자세한 사항은 관광과 관광진흥팀(☎061-659-3867)으로 문의하시기 바랍니다.

붙임 1. 지정 숙박업소 목록(공시가격 포함) 1부.

2. 이벤트 지원 신청서 1부.

3. 숙박확인서 1부. 끝.

### 붙임1

### 지정 숙박업소 목록(공시가격 포함)

## 여수시 지정 숙박업소 목록

연번	상호명	주소	예약전용 전화번호
1	아레스모텔	여문문화2길 10	061-654-4060
2	두바이모텔	오림4길 55	061-652-5000
3	코모도모텔	여문문화길 69	061-655-0011
4	호텔 케니 여수	충무로 54-2	061-924-5000
5	여수夜호스텔	하멜로 60	061-666-0469
6	연무인텔	죽림중앙로 13-5	061-681-0459
7	호텔 퍼스트시티	웅천남1로 52	061-810-1819
8	초이스펜션	돌산읍 평사로 504	010-4610-4079
9	여수뮤지컬하우스	율촌면 두언길 106-31	061-692-6900
10	여수밤바다 펜션	돌산읍 계동로 392	010-4731-0652
11	웰스테이 풀빌라	돌산읍 돌산로 3169-21	061-641-9410
12	일상의 작은변화	소라면 대곡해안길 203-9	010-3204-1803
13	여수사랑이네 독채펜션	소호12길 31	061-683-1588
14	에스모텔	무선6길 43-4	061-691-6699
15	내가머문펜션&호스텔	하멜로 66	061-666-2700
16	씨사이드인여수	국포1로 47	061-642-5500
17	경도유타스위트 레지던스	국동남6길 49-10	010-5604-3735
18	휴고펜션&호스텔	이순신광장로 207	010-7494-4800
19	해산촌택	해산1길 36	010-6354-8053
20	뜨레모아	향일암로 64	061-644-0081
21	알앤비 비즈니스 호텔	문수로 58	061-653-9900
22	오션스케치	몰뚝병길 21-20	061-641-1112

1. 아래

## 스모텔

객실구분 (2인 기준)	비수기		관광성수기 (4~5월, 9~10월)		여름 성수기 (7. 15. ~ 8. 20.)
	평일	주말(금토일)	평일	주말(금토일)	
일반실	40,000	50,000	60,000	70,000	70,000
일반온돌	50,000	60,000	70,000	80,000	80,000
특실	50,000	60,000	70,000	80,000	80,000
트윈실	50,000	60,000	70,000	80,000	80,000
1인 추가요금	대인 : 10,000				

\* 연휴기간은 여름성수기 요금제 준함

## 2. 두바이모텔

객실구분	비수기		관광성수기 (4~5월, 9~10월)		여름 성수기 (7. 15. ~ 8. 20.)
	평일	주말(금토일)	평일	주말(금토일)	
특실 (3인 기준)	80,000	100,000	100,000	120,000	120,000
일반실 2인	50,000	70,000	60,000	80,000	80,000
온돌 2인	50,000	70,000	60,000	80,000	80,000
1인 추가요금	10,000				

\* 연휴기간은 여름성수기 요금제 준함

## 3. 코모도모텔

객실구분 (2인 기준)	비수기		관광성수기 (4~5월, 9~10월)		여름 성수기 (7. 15. ~ 8. 20.)
	평일	주말(금토일)	평일	주말(금토일)	
일반실	40,000	60,000	50,000	70,000	80,000
중실	45,000	65,000	60,000	80,000	90,000
특실	50,000	70,000	70,000	90,000	120,000
1인 추가요금	대인 : 10,000				

\* 연휴기간은 여름성수기 요금제 준함

## 4. 호텔 케니 여수

객실구분	bed type	관광성수기 (4~5월, 9~10월)		별도 요금기간 (7~8월, 12/24, 12/31)
		일 - 목	공휴일전일, 금토	
스탠다드 싱글(1인)	싱글 1	50,000	70,000	100,000
스탠다드 트윈(2인)	싱글 2	80,000	100,000	120,000
스탠다드 더블(2인)	더블 1	80,000	100,000	120,000
스탠다드 트윈 오션(2인)	싱글 2	120,000	140,000	170,000
스탠다드 트윈 오션(2인)	더블 1	120,000	140,000	170,000
1인 추가요금	대인 : 10,000			

## 5. 여수夜호스텔펜션

객실구분		숙박인원	일 - 목	금요일	주말
오션뷰	디럭스A(침대)	기본2인 (최대3인)	100,000	120,000	180,000
	온돌A	기본4인 (최대5인)	110,000	130,000	200,000
	트윈(침대)	기본4인 (최대4인)	120,000	150,000	220,000
	스위트(침대&온돌)	기본4인 (최대6인)	150,000	180,000	250,000
마일뷰	온돌B	기본2인 (최대3인)	60,000	80,000	110,000
	디럭스B(침대)	기본2인 (최대2인)	70,000	90,000	130,000
	디럭스C(침대)	기본2인 (최대4인)	80,000	100,000	150,000
	패밀리룸(온돌)	기본8인 (최대10인)	200,000	250,000	350,000

## 6. 연무인텔

객실구분 (2인 기준)	평일	주말(금토일)	여름 성수기 (7. 15. ~ 8. 20.)
드라이빙룸	50,000	50,000	60,000
디럭스룸	50,000	50,000	50,000
스위트룸	60,000	60,000	70,000
1인 추가요금	대인 : 10,000, 소인 : 5,000		

\* 연휴기간은 여름성수기 요금제 준함

## 7. 웅천 호텔 퍼스트시티

객실구분	일-목	금, 토/ 법정 휴일 포함
디럭스 시티 뷰	80,000	120,000
디럭스 파크 뷰	80,000	130,000
디럭스 트윈 시티 뷰	85,000	140,000
디럭스 트윈 하프 오션 뷰	90,000	150,000
디럭스 트윈 오션 뷰	95,000	160,000
스위트 시티 뷰	150,000	250,000

## 8. 초이스 펜션

객실구분	비수기 (11~2월, 5~6월)		성수기 (3~4월, 9~10월)		여름 성수기 (7~8월)	
	월-목	금-일	월-목	금-일	월-목	금-일
화목실, 행복실 (4명 기준)	300,000	350,000	300,000	350,000	330,000	390,000
추가요금	성인 : 30,000원, 유아(미취학아동) : 20,000원 / 최대 12명 가능					

## 9. 뮤지컬하우스

객실구분	비수기 (5~6월, 11~2월)			준성수기 (3~4월 9~10월)		
	주 중	금요일	주말, 공휴일전날	주 중	금요일	주말, 공휴일전날
301호	90,000	140,000	140,000	140,000	190,000	190,000
302호	140,000	190,000	190,000	190,000	240,000	240,000
401호	200,000	250,000	250,000	250,000	340,000	340,000
402호	200,000	250,000	250,000	250,000	340,000	340,000
403호	140,000	190,000	190,000	190,000	240,000	240,000
404호	410,000	450,000	450,000	490,000	540,000	540,000
501호	250,000	300,000	300,000	300,000	350,000	350,000
502호	390,000	440,000	440,000	440,000	490,000	490,000
503호	440,000	490,000	490,000	490,000	540,000	540,000
504호	250,000	300,000	300,000	300,000	350,000	350,000
505호	440,000	490,000	490,000	490,000	540,000	540,000
506호	350,000	400,000	400,000	420,000	470,000	470,000

## 10. 여수밤바다 펜션

객실구분	비수기(1~6월, 9~12월)		
	평일	금요일	주말
원룸오션뷰A	102,000	136,000	196,000
스파오션뷰A	155,000	175,000	280,000
원룸오션뷰B	122,000	152,000	210,000
복층스파오션뷰A	196,000	215,000	320,000
스파오션뷰B	141,000	160,000	249,000
원룸3F	119,000	132,000	235,000
복층3F	126,000	144,000	215,000

## 11. 웰스테이 풀빌라

객실구분	주 중	금 · 토요일, 공휴일 전날
복층형 풀빌라(A동 202호, B동 201호)	270,000	360,000
복층형 스파룸(A동 201호, B동 202호)	170,000	250,000
1층 풀빌라(A동 101호 · 102호, B동 202호)	230,000	310,000

## 12. 일상의 작은변화

객실구분	주중	금·토요일, 공휴일
기준4인(최대6인)	200,000	300,000

- \* 기준인원 초과 시, 1인당 2만원
- \* 바비큐 시설이 있을 경우 이용비용(4인 기준) 숯, 그릴 포함 2만원

### 13. 여수사랑이네 독채펜션

객실구분 (기준/최대)	비수기		준성수기		성수기	
	주중(일-목)	주말(금토일)	주중(일-목)	주말(금토일)	주중(일-목)	주말(금토일)
독채 (8/16)	210,000	280,000	280,000	310,000	310,000	330,000
사랑방 (4/6)	110,000	140,000	140,000	150,000	150,000	170,000
온유방 (4/6)	100,000	140,000	140,000	160,000	160,000	160,000
1인 추가요금	15,000					

### 14. 에스모텔

객실구분 (2인 기준)	비수기		관광성수기 (4~5월, 9~10월)		여름 성수기 (7. 15. ~ 8. 20.)
	평일	주말(금토일)	평일	주말(금토일)	
일반실	60,000	80,000	80,000	100,000	100,000
VIP실	90,000	100,000	100,000	120,000	140,000
1인 추가요금	10,000				

- \* 연휴기간은 여름성수기 요금제 준함

### 15. 내가머문펜션&호스텔



객실구분	유형	인원	비수기(9~12월)		
		기준/최대	주 중	금 요	주 말
501호 (7평/ 오션뷰, 랜덤배정)	원룸형/침대룸, 화장실	2/2	79,000	125,000	159,000
502호 (7평/ 오션뷰, 랜덤배정, 넷플릭스)	원룸형/침대룸, 화장실	2/2	79,000	125,000	159,000
503호 (7평/ 오션뷰, 랜덤배정, 넷플릭스)	원룸형/침대룸, 화장실	2/2	89,000	125,000	159,000
504호 (7평/ 오션뷰, 랜덤배정, 넷플릭스)	원룸형/침대룸, 화장실	2/3	89,000	125,000	159,000
301호 (12평/ 오션뷰, 랜덤배정)	원룸형/침대룸, 주방, 화장실	2/4	119,000	149,000	189,000
302호 (12평/ 오션뷰, 랜덤배정)	원룸형/침대룸, 주방, 화장실	2/4	119,000	149,000	189,000
303호 (12평/ 오션뷰, 랜덤배정)	원룸형/침대룸, 주방, 화장실	2/4	119,000	149,000	189,000
401호 (12평/ 오션뷰, 랜덤배정)	원룸형/침대룸, 주방, 화장실	2/4	119,000	149,000	189,000
402호 (12평/ 오션뷰, 랜덤배정, 넷플릭스)	원룸형/침대룸, 주방, 화장실	2/4	119,000	149,000	189,000
403호 (12평/ 오션뷰, 랜덤배정, 넷플릭스)	원룸형/침대룸, 주방, 화장실	2/4	119,000	149,000	189,000

## 16. 씨사이드인여수

객실구분	유형	인원	비성수기	성수기
		기준/최대		
스탠다드(17평)	침대 킹1	2/3	250,000	350,000
프리미엄 스파(17평)	침대 킹1	2/4	380,000	450,000
VIP 풀빌라(25평)	침대 킹2	4/6	600,000	800,000
패밀리룸(22평)	침대 더블1	4/6	350,000	500,000
추가금액	성인 및 24개월 이상 아동 : 20,000원      24개월 미만 : X			

## 17. 경도 스위트레지던스

객실구분	평일	금요일	토요일	성수기	극성수기
레지던스	110,000	120,000	140,000	180,000	220,000
레지던스 오션뷰	120,000	130,000	150,000	190,000	230,000
레지던스 24평	170,000	200,000	240,000	290,000	320,000
레지던스 33평	200,000	250,000	300,000	350,000	380,000
디럭스원배드	100,000	110,000	130,000	170,000	210,000
디럭스트원배드	110,000	120,000	140,000	180,000	220,000

\* 추가이불 22,000원/ 오션뷰 10,000원

### 18. 휴고펜션&호스텔

객실구분	비수기(10~12월)	
	주중(일-목)	주말(금토)
일반룸	69,000	169,000
단체룸	250,000	390,000(금)/ 400,000(토)

### 19. 해산촌덕

객실구분	비수기		성수기 (7~8월, 12~2월)	
	주중(월-목)	주말(금토일)	주중(월-목)	주말(금토일)
독채	169,000	219,000	189,000	239,000

\* 기준4인 초과 시 1인당(4세 이상) 20,000원의 추가요금 부과

\* 공휴일 및 공휴일 전날은 주말 요금과 동일

### 20. 뜨레모아

객실구분	면적	인원	형태	비수기	성수기
		기준/최대			
허브(모텔)	10평	2/2	침대형원룸+화장실	50,000	60,000
장미(모텔)	10평	2/2	침대형원룸+화장실	40,000	50,000
별빛(모텔)	10평	2/2	침대형원룸+화장실	50,000	60,000
해오름(모텔)	10평	2/2	침대형원룸+화장실	50,000	60,000
바다소리(펜션)	15평	4/5	온돌형원룸+화장실+주방시설	100,000	120,000
하늘호수(펜션)	13평	4/5	온돌형원룸+화장실+주방시설	80,000	100,000
산들바람(펜션)	12평	2/4	온돌형원룸+화장실+주방시설	60,000	80,000
해맞이(펜션)	25평	5/6	온돌형원룸+화장실+주방시설	100,000	150,000
달맞이(펜션)	25평	5/6	온돌형원룸+화장실+주방시설	100,000	150,000

12/31 해돋이 행사 특별요금 적용 : 숙박업소 문의

## 21. 알앤비 비즈니스 호텔

객실구분 (기준/최대)	세팅형태	비수기		준성수기		성수기	
		주중	주말	주중	주말	주중	주말
스탠다드 (1/2)	더블1	75,000	90,000	90,000	110,000	110,000	120,000
비즈니스 (2/2)	킹1	85,000	110,000	120,000	150,000	150,000	180,000
비즈니스 트윈 (2/3)	더블1+싱글1	88,000	135,000	160,000	180,000	180,000	210,000
레지던스 (2/2)	킹1	88,000	125,000	150,000	170,000	170,000	200,000
온돌 (2/3)	요2	80,000	110,000	120,000	150,000	150,000	180,000
듀플렉스 스위트 (2/4)	킹1	95,000	145,000	210,000	230,000	230,000	250,000
패밀리 디럭스 (8/12)	킹3	330,000	450,000	900,000	1,000,000	1,000,000	1,200,000

\* 침구류 추가요금 10,000 / 인원 추가요금 10,000

## 22. 오션스케이치

객실	비수기			준성수기			성수기		
	주중 (일-목)	금요일	주말(토)	주중 (일-목)	금요일	주말(토)	주중 (일-목)	금요일	주말(토)
1F	219,000	249,000	299,000	299,000	339,000	359,000	339,000	389,000	439,000
2F	159,000	219,000	299,000	179,000	219,000	319,000	279,000	299,000	339,000
3F	149,000	169,000	249,000	199,000	199,000	279,000	279,000	299,000	319,000

- \* 성수기 : 7월 중순 ~ 8월 중순
- \* 준성수기 : 7월 초~중순, 8월 중순~말
- \* 비수기 : 그 외

붙임2

이벤트 지원 신청서

# 남도 숙박할인 BIG 이벤트 지원 신청서

성명		숙소 예약자	
		※ 신청자와 예약자가 다를 경우만 기재	
생년월일		연락처 (휴대폰번호)	
주소		숙박 예약날짜	
숙소명		결제예정금액	
여행기간		방문 예정 관광지	
이벤트 정보 획득 경로	<input type="checkbox"/> 여수시 홈페이지 <input type="checkbox"/> 언론보도 <input type="checkbox"/> SNS <input type="checkbox"/> 기타(                      )		
<p style="text-align: center;">■ 유 의 사 항</p> <p>● 숙박업체, 숙박예정일 등의 변경사항은 사전에 연락 바랍니다.</p> <p>● 사전 협의 없이 숙박 날짜변경 및 취소하는 경우 발생하는 불이익은 책임지지 않습니다.</p>			
<p style="text-align: center;">〈개인정보 제공 동의서〉</p> <p>1. 위 본인은 전라남도 및 여수시가 「개인정보보호법」 제15조제1항 및 제2항에 따라 다음과 같이 개인정보 수집목적 외로 개인정보자료를 제공하는데 동의합니다.</p> <p>2. 개인정보 보유 및 이용 기간은 동의서 작성일로부터 5년이며, 남도 숙박할인 BIG 이벤트 운영을 위해 사용됩니다.</p> <p>3. 제공항목은 성명, 주소, 연락처, 이메일주소, 숙박정보, 여행계획, 이벤트 정보 입수 경로, 문자메시지 수신입니다.</p> <p>4. 귀하는 개인정보 제공 동의를 거부할 권리가 있으며, 동의를 거부할 경우 불이익(사업 참가 불가)이 있을 수 있습니다.</p> <p style="text-align: center;">         동의함 <input type="checkbox"/>                      동의안함 <input type="checkbox"/> </p>			
<p style="text-align: center;">위의 내용을 정확히 숙지하였으며, 전라남도 및 여수시에서 주관하는 남도 숙박할인 BIG 이벤트에 참여를 신청합니다.</p> <p style="text-align: center;">2022년      월      일</p> <p style="text-align: right;">신청자                      (서명)</p> <p>여수시장 귀하</p>			
첨부분서	· 신청자 주민등록표 초본 (주민등록번호 뒷자리 별표처리) 1부.		

1. 「남도 숙박할인 BIG 이벤트」

## 2. 관광객 숙박 이용 확인서

☐ 숙박업소

업소명		투숙일	
주 소		전화번호	

위와 같이 숙박하였음을 확인하며, 만일 위 사실에 대하여 허위가 있을 경우 민·형사 및 행정상 어떠한 불이익이라도 감수하겠습니다.

2022. . .

<이용자>

성명 : (인)

생년월일 :

전화번호 :

<숙박업소>

업소명 :

대표자 : (인)

여수시장 귀하

## 공유수면 점·사용 승인을 위한 이해관계자 등의 의견 수렴 공고

공유수면 점·사용 승인 신청이 접수됨에 따라「공유수면 관리 및 매립에 관한 법률」제8조제7항 및 동법 시행령 제9조의2제1항에 따라 이해관계자 등의 의견수렴을 위해 아래와 같이 공고하오니, 의견이 있으신 분들은 기한 내 의견을 제출해주시기 바랍니다.

2022. 9. 23.

# 여 수 시 장

### 1. 신청개요

신청인	점용·사용 장소	목적	면적(시설물)	사용기간
여수시장 (섬자원개발과)	여수시 남면 두모리 945-17번지 일원 (직포해수욕장)	직포해수욕장 정비 (돌제철거, 모래·자갈 굴착 및 포설)	17,893	승인일 ~ 2022.12.31.

### 2. 공람장소, 공람기간

- 공람장소: 여수시 해양항만레저과
- 공람기간: 2022. 9. 23. ~ 10. 12.(20일간)

### 3. 의견제출기간 및 방법

- 제출기간: 2022. 9. 23. ~ 10. 12.(20일간)
- 제출방법: 의견제출서 서식에 맞춰 제출
- 제 출 처: 해양항만레저과(여수시 신월로 648, 4층) 또는 전자우편(alstjd12@korea.kr)
- 담 당 자: 연안관리팀 행정9급 김민성

### 4. 기타 문의사항은 여수시 해양항만레저과(☎659-3972)로 문의주시기 바랍니다.

## 「여수시 어린이도서관 생활SOC복합화사업」 건축 설계공모 심사결과 공고

「여수시 어린이도서관 생활SOC복합화사업」 건축 설계공모 심사결과에 대하여 다음과 같이 공고 합니다.

2022. 9. 23.

여 수 시 장

### 1. 심사결과

작 품	업 체 명	심사의결	순 위
F	(주)아이에스피건축사사무소	당 선 작	1
A	(주)라인종합건축사사무소	우 수 작	2
B	(주)종합건축사사무소창	가 작 1	3
D	(주)어반소사이어티건축사사무소	가 작 2	4
C	(주)돌멩이건축사사무소	가 작 3	5

### 2. 당선작 이미지



당 선 작(1위) - 작품 F



### 3. 입상작 이미지



우 수 작(2위) - 작품 A



가 작 1(3위) - 작품 B



가 작 2(4위) - 작품 D



가 작 3(5위) - 작품 C

#### 4. 붙임 : 심사의결서 등 관련서류

#### 5. 기타사항

- 그 외 당선 및 계약에 관한 사항은 설계공모 공고문 및 지침서에 따름
- 관련문의 : 여수시 시립도서관 도서관시설팀 (☎ 061-659-4777)

전문건설업(신규) 등록 공고

건설산업기본법 제9조의 규정에 의한 전문건설업 등록 사항을 동법 시행령 제11조 및 시행규칙 제8조의 규정에 의거 다음과 같이 공고합니다.

- 1. 상호 및 대표자 : 대정기계 주식회사
- 2. 영 업 소 재 지 : 전남 여수시 소라면 덕양로 359-12
- 3. 법인 등록번호 : 206211-0078\*\*\*

업종명	등록번호	주력분야	등록일
기계가스설비공사업	여수-22-파-16	• 기계가스설비공사	2022. 9. 23.

2022년 9월 23일

여 수 시 장

# 공 시 송 달 공 고

여수시에서 시행하는「여수시 원도심권 노인복지관 건립사업」관련 편입되는 토지, 건물 등에 대하여 「공익사업을 위한 토지 등의 취득 및 보상에 관한 법률」제15조에 따라 보상계획 열람공고 알림을 등기우편으로 발송하였으나, 소유자 및 관계인의 이사불명, 폐문부재 등 기타의 사유로 송달이 불가능하여 「행정절차법」제14조에 따라 다음과 같이 공시송달 공고합니다.

2022. 9. 26.

## 여 수 시 장

1. 사업개요

- 사 업 명 : 원도심권 노인복지관 건립사업
- 사 업 량 : 2257㎡ (※보상토지 및 물건 : 9필지 3개동)
- 사업기간 : 2019 1. 1. ~ 2024. 12. 31.
- 사업시행자 : 여수시장

2. 공고기간 : 2022. 9. 26. ~ 2022. 10. 11.(16일간)

3. 보상시기 : 추후 감정평가 후 개별 통지

4. 공시송달 대상

우리 시에서 시행하는 『원도심권노인복지관 건립사업』 구간에 편입되는 토지(지장물) 등에 대하여 「공익사업을 위한 토지 등의 취득 및 보상에 관한 법률」 제15조에 따라 손실 보상계획을 다음과 같이 알려드리니, 의견이 있을 때에는 공고기간 내에 서면으로 의견을 제출하여 주시기 바랍니다.

○편입토지조서

연번	토 지 소재지	지 번	지목	지적 면적 (㎡)	편입 면적 (㎡)	소 유 자		소유권이외의 권리자			비고
						주 소	성 명	권리 내용	성명	주소	
1	관문동	855	대	3	0.375	여수시 연등1길 2*	이영* (1961.09.15.)				이사 불명
2	관문동	856	대	10	1.25						
3	관문동	857	대	13	1.625						
4	관문동	867	대	60	30	여수시 진남로 13*-2	최미* (1898.01.24.)				폐문 부재

#### 5. 보상방법 및 절차(감정평가업체 추천 및 보상금 산정)

- 보상은 현금보상이며, 보상계약 체결 및 소유권 이전 후 보상금을 계좌 입금합니다.

- 보상가격은 「공익사업을 위한 토지 등의 취득 및 보상에 관한 법률」 제68조의 규정에 의거 감정평가업자 3인(동법 제68조 제2항에 의거 시·도지사 및 소유자의 추천이 없을 경우 2인)의 평가액을 산술평균한 금액으로 결정합니다.

- 감정평가업자 1인을 별도로 추천하고자 하는 토지소유자는 보상대상 토지면적의 1/2 이상에 해당하는 토지소유자와 보상대상 토지의 토지소유자 총수의 과반수의 동의를 받은 사실을 증명하는 서류를 첨부하여 보상계획의 열람기간 만료일로부터 30일 이내에 사업시행자에게 요청하시기 바라며, 제출 양식 및 작성요령은 붙임1과 같습니다.



### ◀ 감정평가업자 추천서 ▶

추천 감정평가업자 명 : 해당사항 없음

토지 소재지	당초 지번	편입면적 (㎡)	토지 소유자		소유자 확 인	전화번호 (주택 또는 휴대폰)	비고
			주 소	성 명			

※ 소유자 확인란에는 자필서명 또는 날인하여야 하며 대리인 서명은 불가합니다. 소유자 사망이나 거소 불명에 따른 상속인은 그의 제적등본 등 관계를 입증할 수 있는 서류를 첨부하여야 합니다.

－ 협의가 성립하지 아니하거나 할 수 없을 경우에는 「공익사업을 위한 토지 등의 취득 및 보상에 관한 법률」 제28조 등이 정하는 바에 따라 수용재결 신청 및 진행할 예정입니다.

#### 6. 기 타

- － 편입 토지 등의 소유자와 관계인에 대하여는 개별 통지하나 주소나 거소 불명으로 통지를 받지 못한 경우에는 「공익사업을 위한 토지 등의 취득 및 보상에 관한 법률」 시행령 제8조(협의의 절차 및 방법 등) 규정에 의거 본 공고로 갈음합니다.
- － 열람결과 대상물건 또는 소유권 등 권리관계가 열람한 조서의 내용과 다른 경우 열람기간 내에 이의를 제기하여 주시기 바랍니다.
- － 토지조서 및 물건조서 내용에 포함되어 있더라도 추후 관계법령 등에 위반한 사항이 확인될 경우 보상대상에서 제외됩니다.
- － 기타 문의사항은 여주시 허가민원과(☎061-659-3293)로 문의바랍니다.

# 공 시 송 달 공 고

여수시에서 시행하는 「화정면 개도 화산 운구지~여석 도로 개설공사」 구간에 편입되는 토지 등에 대하여 「공익사업을 위한 토지 등의 취득 및 보상에 관한 법률」 제16조에 따라 손실보상협의 요청하였으나, 소유자 및 관계인의 사망, 주소 또는 거소 불명 등 기타의 사유로 송달이 불가능하여 같은 법 시행령 제4조 및 제8조, 「행정절차법」 제14조에 따라 다음과 같이 공시송달 공고합니다.

2022. 9. 27.

## 여 수 시 장

1. 사 업 명 : 화정면 개도 화산 운구지~여석 도로 개설공사
2. 사 업 구 간 : 여수시 화정면 개도리 803번지 일원
3. 사업시행자 : 여수시장
4. 공 고 기 간 : 2022. 9. 27. ~ 10. 12. (15일간)
5. 공 고 장 소 : 전국 시·군·구 게시판 및 홈페이지
6. 공 고 내 용
  - 협의기간 : 공시송달 공고기간 내
  - 협의장소 : 여수시청 섬자원개발과 (☎061-659-3986, 3983)
  - 보상방법 : 현금보상
    - 위 협의기간 중 미 협의 시 토지수용위원회의 재결 절차에 따른 손실보상
  - 보상절차
    - 계약체결 후 소유권 이전 등 소정의 절차를 거쳐 계좌입금
    - 단, 소유권 이외의 권리(압류, 가압류, 근저당권, 지상권 등)가 설정된 경우 이를 말소하여야 협의계약 체결 가능
  - 보상협의시 구비서류

- 인감증명서 2부(부동산 매도용 1부), 주민등록 초본1부(주소변경사항 포함), 통장사본 1부
- 지참물 : 인감도장

## 7. 공시송달 대상

연번	소재지	지번	지목	면적 (㎡)	소유자		관계인		비고
					주 소	성 명	주 소	성 명	
1	화정면 개도리	산639-6	임야	725	여수시 화정면 개도리 1399	김 * 연	-	-	
2	화정면 개도리	796-2	전	652	여수시 화정면 개도리 1399	김 * 연	-	-	
3	화정면 개도리	763-1	전	345	여수시 화정면 개도리 1430	손 * 모	-	-	
4	화정면 개도리	산622-3	임야	499	여수시 화정면 개도리	강 * 화	-	-	
5	화정면 개도리	산622-4	임야	186	여수시 화정면 개도리	강 * 화	-	-	
6	화정면 개도리	749-5	전	2	서울특별시 양천구 신월로 289, 508호 (신정동)	윤 * 영	-	-	
7	화정면 개도리	749-7	도	15	여수시 화정면 개도리 1067	문 * 기	-	-	
8	화정면 개도리	749-7	도	15	여수시 화정면 개도리 1123	문 * 준	-	-	
9	화정면 개도리	749-7	도	15	여수시 화정면 개도리 1083	문 * 보	-	-	

## 8. 기타 사항 및 문의처

- 보상협의 요청서는 「행정절차법」 제15조(송달의 효력발생)에 따라 공시송달 공고일로부터 14일이 경과한 날에 그 송달을 받을 자에게 송달된 것으로 봅니다.
- 기간 내 협의가 없을 경우에는 「공익사업을 위한 토지 등의 취득 및 보상에 관한 법률」 제28조에 따라 수용재결을 진행할 계획임을 알려 드립니다.
- 기타 문의사항은 여수시청 섬자원개발과(☎061-659-3986, 3983)로 문의하여 주시기 바랍니다.



도로 지정(변경) 공고

여수시 화양면 이목리 450번지 상 건축신고와 관련하여 「건축법」 제2조제1항제11호 및 같은 법 제45조제1항에 따라 아래와 같이 도로로 지정(변경) · 공고합니다.

2022. 9. .

여 수 시 장

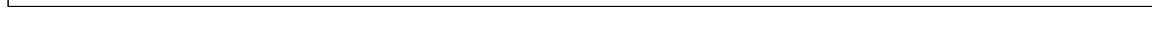
- 1. 위 치 : 화양면 이목리 450번지
- 2. 도로면적 : 124㎡
- 3. 도로길이 : 28.50m
- 4. 도 로 폭 : 4.35m
- 5. 지번별 도로지정 조서

구분	소재지	지번	지목	면 적(㎡)		비 고
				공부면적	지정면적	
당초	계			1,213	177	
변경	계			1,213	124	
당초	화양면 이목리	450	답	1,213	177	
변경		450	답	1,213	124	

※ 도로지정공고(당초): 제2022-1708호(2022. 6. 14.)

- 6. 관련도서 : 별첨참조

---



## 여수 도시관리계획(근린공원 조성계획) 결정(변경)(안) 주민의견 청취 공람 · 공고

여수 도시관리계획(근린공원 조성계획) 결정(변경)(안)에 대하여 「도시공원 및 녹지 등에 관한 법률」 제16조의2, 「국토의 계획 및 이용에 관한 법률」 제28조 및 동법 시행령 제22조에 의거 주민 및 이해관계인에게 의견을 청취하고자 하오니 의견이 있으신 분은 공람 기간 내에 서면으로 제출하여 주시기 바랍니다.

2022. 09. 27.

여 수 시 장

1. 여수 도시관리계획(웅천공원 조성계획) 결정(변경) 조서 : 붙임
2. 관계도면 : 게재생략
3. 공람(열람)기간 및 장소
  - 가. 기 간 : 2022. 09. 27. ~ 2022. 10. 11.(14일간)
  - 나. 장 소 : 여수시청 체육지원과, 문화예술과
4. 기타 자세한 사항은 우리시 체육지원과(☎061-659-3268), 문화예술과(☎061-659-4524)로 문의하여 주시기 바랍니다.

가. 웅천공원(근린공원) 조성계획 결정(변경) 조서

① 도시관리계획(근린공원) 결정(변경) 조서

구분	시설 번호	공 원 명	시설의 세분	부지면적(㎡)	위 치	비고
변 경	59	웅천공원	근린공원	366,093.0㎡	전남 여수시 웅천동 1865-1번지 일원	

② 공원조성계획 결정(변경) 조서 및 사유서

가. 근린공원 면적

구 분	면 적(㎡)			비 고
	기 정	변 경	증·감	
공 원 면 적	366,093.0	366,093.0	변경없음	건설부 고시 제 171호(1986. 4. 25)
시 설 면 적	79,555.5	98,717.5	증)19,162.0	도시공원법 : 40% 이내
시 설 율	21.7%	27.0%	증)5.3%	(시설면적 / 공원면적)
건 축 면 적	365.2	7,758.6	증)7,393.4	도시공원법 : 10%이하
건 폐 율	0.1%	2.1%	증)2.0%	(건축면적 / 공원면적)

나. 공원시설구역

구 분	면 적(㎡)			비 고
	기 정	변 경	증·감	
공 원 면 적	366,093.0	366,093.0	변경없음	
공 원 시 설 면 적	79,555.5	98,717.5	증)19,162.0	도시공원법 : 40% 이내
구 성 비	21.7%	27.0%	증)5.3%	(시설면적 / 공원면적)

다. 공원조성계획(변경) 사유서

시 설 번 호	공원명	변 경 내 용	변 경 사 유
59	웅천공원	공원시설면적 : 79,555.5㎡ →98,717.5㎡ 증)19,162.0㎡	◦ 기 조성된 웅천공원 현황을 반영하고 국민체육 센터, 시립박물관조성을 통해 지역 내 다양한 계 층의 시민 참여를 유도를 도모하고자 공원조성계 획을 변경하고자 함

라. 공원 조성계획 토지이용 총괄표

시 설 구 분		시 설 내 용	면 적(㎡)	구성비(%)	건 축 물(㎡)			비 고
					동 수	바닥면적	연면적	
총 계	기정	총 계	366,093.0	100.0%	3동	365.2	365.2	시설율=21.7% 건폐율=0.1%
	변경		366,093.0	100.0%	5동	7,758.6	8,854.1	시설율=27.0% 건폐율=2.1%
시설소계	기정	시설소계	79,555.5	21.7%	3동	365.2	365.2	증)19,162.0 ㎡
	변경		98,717.5	27.0%	5동	7,758.6	8,854.1	
도로 및 광장	기정	도로 및 광장	47,897.6	13.1%	1기	-	-	감)425.1㎡
	변경		47,472.5	13.0%	1기	-	-	
조경시설	기정	장식플랜터 외 12종	2,009.7	0.5%	33기 682m	-	-	변경없음
	변경		2,009.7	0.5%	33기 682m	-	-	
휴양시설	기정	휴게소 외 12종	2,251.3	0.6%	121기 107.7m	-	-	감)177.9㎡
	변경		2,073.4	0.6%	114기 107.7m	-	-	
운동시설	기정	테니스장 외 2종	3,973.6	1.1%	15기	-	-	증)6,136.8 ㎡
	변경	국민체육센터 외 3종	10,110.4	2.8%	15기 1동	1,541.2	2,636.7	
교양시설	기정	기념탑 외 2종	1,672.6	0.5%	1기	-	-	증)13,628.2㎡
	변경	시립박물관 외 3종	15,300.8	4.2%	1기 1동	5,852.2	5,852.2	
놀이시설	기정	어린이 놀이터	486.0	0.1%	-	-	-	변경없음
	변경		486.0	0.1%	-	-	-	
편익시설	기정	주차장 / 화장실	21,264.7	5.8%	3동	365.2	365.2	변경없음
	변경		21,264.7	5.8%	3동	365.2	365.2	
관리시설	기정	안내판 외 3종	-	0.0%	61기 158m	-	-	변경없음
	변경		-	0.0%	61기 158m	-	-	
녹지	기정	녹지	286,537.5	78.3%				감 19,162.0 ㎡
	변경		267,375.5	73.0%				

○ 조성계획 시설결정조서

시 설 구 분		번호	시 설 명	위 치	부지(㎡)	건 축 물(㎡)		규모 수량	비 고
						바닥면적	연면적		
	기정		합 계		366,093.0	365.2	365.2		
	변경				366,093.0	7,758.6	8,854.1		
	기정		시설소계		79,555.5	365.2	365.2	3동 (232기)	21.7%
	변경				98,717.5	7,758.6	8,854.1	5동 (224기)	27.0%
도로 및 광장	기정		소계	공원內	47,897.6	-	-	1기	
	변경				47,472.5	-	-	1기	감)425.1 ㎡
	기정		도로 및 산책로		40,884.6	-	-		
	변경				40,459.5	-	-		감)425.1 ㎡
	기정	1	광장		7,013.0	-	-	1기	
	변경				7,013.0	-	-	1기	
	기정	1-1	광장-1		1,935.0	-	-		
	변경				1,935.0	-	-		
	기정	1-4	광장-4		452.4	-	-		
	변경				452.4	-	-		
	기정	1-5	광장-5		813.9	-	-	1기	주진입 계단1개소
	변경				813.9	-	-	1기	주진입 계단1개소
	기정	1-11	광장-11		649.4	-	-		
	변경				649.4	-	-		
	기정	1-16	광장-16		303.1	-	-		
	변경				303.1	-	-		
	기정	1-17	광장-17		71.2	-	-		
	변경				71.2	-	-		
	기정	1-18	광장-18		94.0	-	-		
	변경				94.0	-	-		
	기정	1-19	광장-19		235.0	-	-		
	변경				235.0	-	-		
	기정	1-20	광장-20		208.6	-	-		
	변경				208.6	-	-		
	기정	1-21	광장-21		1,009.2	-	-		
	변경				1,009.2	-	-		
	기정	1-22	광장-22		938.0	-	-		
	변경				938.0	-	-		
	기정	1-23	광장-23		54.9	-	-		
	변경				54.9	-	-		
	기정	1-24	광장-24		107.9	-	-		
	변경				107.9	-	-		
	기정	1-25	광장-25		62.4	-	-		
	변경				62.4	-	-		
	기정	1-26	광장-26		78.0	-	-		
	변경				78.0	-	-		

시 설 구 분		번호	시 설 명	위 치	부지(㎡)	건 축 물(㎡)		규모 수량	비 고
						바닥면적	연면적		
조경시설	기정	소계	공원內		2,009.7	-	-	33기 682m	
	변경				2,009.7	-	-	33기 682m	변경없음
	기정	③	장식플랜터		-	-	-	1기	
	변경				-	-	-	1기	
	기정	⑤	장미아치		-	-	-	15기	
	변경				-	-	-	15기	
	기정	⑥	바닥분수		208.0	-	-	1기	
	변경				208.0	-	-	1기	
	기정	⑦	연못(습지원)		473.0	-	-	1기	
	변경				473.0	-	-	1기	
	기정	⑧	조형마운딩 갤러리		1,014.1	-	-	2기	
	변경				1,014.1	-	-	2기	
	기정	㉑	산수침경원		238.9	-	-	1기	
	변경				238.9	-	-	1기	
	기정	㉒	봉화산전망대		75.7	-	-	1기	
	변경				75.7	-	-	1기	
	기정	㉓	성곽석쌓기			-	-	270 m	
	변경					-	-	270 m	
	기정	㉔	삼려통합석			-	-	1기	
	변경					-	-	1기	
	기정	㉕	안전독			-	-	313 m	
	변경					-	-	313 m	
	기정	㉖	고견석플랜터			-	-	65.6 m	
	변경					-	-	65.6 m	
	기정	㉗	고견석쌓기			-	-	33.5 m	
	변경					-	-	33.5 m	
	기정	㉘	암석원			-	-	10기	
	변경					-	-	10기	
휴양시설	기정	소계	공원內		2,251.3	0.0	0.0	121기 107.7m	
	변경				2,073.4	0.0	0.0	113기 107.7m	감)8기, 177.9㎡
	기정	2	휴게소		2,251.3	-	-		
	변경				2,073.4	-	-		감)177.9㎡

시 설 구 분		번호	시 설 명	위 치	부지(㎡)	건 축 물(㎡)		규모 수량	비 고
						바닥면적	연면적		
	기정 변경	2-19	휴게소-19		38.4 38.4	- -	- -		
	기정 변경	2-20	휴게소-20		69.1 69.1	- -	- -		
	기정 변경	2-21	휴게소-21		62.0 62.0	- -	- -		
	기정 변경	2-24	휴게소-24		141.6 141.6	- -	- -		
	기정 변경	2-25	휴게소-25		51.8 51.8	- -	- -		
	기정 변경	2-26	휴게소-26		208.6 208.6	- -	- -		
	기정 변경	2-27	휴게소-27		187.6 187.6	- -	- -		
	기정 변경	2-28	휴게소-28		33.9 33.9	- -	- -		
	기정 변경	2-29	휴게소-29		522.1 522.1	- -	- -		
	기정 변경	2-30	휴게소-30		300.6 300.6	- -	- -		
	기정 변경	②	첨화파고라		- -	- -	- -	5기 5기	
	기정 변경	⑩	전통정자		- -	- -	- -	1기 1기	
	기정 변경	⑫	엠버등의자		- -	- -	- -	32기 24기	
	기정 변경	⑬	엠버평의자		- -	- -	- -	23기 23기	
	기정 변경	⑭	앞음벽		- -	- -	- -	L=10 7.7m L=10 7.7m	
	기정 변경	①	트리파고라		- -	- -	- -	3기 3기	
	기정 변경	⑪	모던파고라		- -	- -	- -	1기 1기	
	기정 변경	㉔	망루		- -	- -	- -	1기 1기	
	기정 변경	①	트랩등벤치		- -	- -	- -	19기 19기	
	기정 변경	㉔	통석의자		- -	- -	- -	34기 34기	
	기정 변경	㉔	연식파고라		- -	- -	- -	1기 1기	
	기정 변경	㉔	조합놀이대 파고라		- -	- -	- -	1기 1기	



시 설 구 분		번호	시 설 명	위 치	부지(㎡)	건 축 물(㎡)		규모 수량	비 고
						바닥면적	연면적		
운동시설	기정		소계	공원內	3,973.6	-	-	15기	증)6,136.8 ㎡
	변경				10,110.4	1,541.2	2,636.7	15기 1동	
	기정	3	테니스장		3,371.2	-	-		3면
	변경				3,371.2	-	-		3면
	기정	4	다목적경기장		-	-	-		1면
	변경				-	-	-		1면
	기정	⑮	체력단련시설		602.4	-	-	15기	포장면적포함
	변경				602.4	-	-	15기	
교양시설	기정		소계	공원內	1,672.6	-	-	1기	증)6,136.8㎡ 지상2층
	변경				15,300.8	5,852.2	5,852.2	1기 1동	
	기정	5	기념탑		1,042.2	-	-		
	변경				1,042.2	-	-		
	기정	7	상징탑		122.4	-	-		
	변경				122.4	-	-		
	기정	11	막구조파고 라		508.0	-	-	1기	
	변경				508.0	-	-	1기	
놀이시설	기정		소계	공원內	486.0	-	-		증)13,628.2㎡ 지하1층, 지상1층
	변경				486.0	-	-		
	기정	12	어린이놀이터		486.0	-	-		거북선놀이터 1EA
	변경				486.0	-	-		
	기정		소계	공원內	21,264.7	365.2	365.2	3동	변경없음
	변경				21,264.7	365.2	365.2	3동	
	기정	8	주차장		20,564.0	-	-		
	변경				20,564.0	-	-		
편익시설	기정	8-2	주차장-2		6,857.9	-	-		
	변경				6,857.9	-	-		
	기정	8-3	주차장-3		9,776.4	-	-		
	변경				9,776.4	-	-		
	기정	8-4	주차장-4		3,929.7	-	-		
	변경				3,929.7	-	-		
	기정	9	화장실/매점		700.7	365.2	365.2	3동	
	변경				700.7	365.2	365.2	3동	
	기정	9-1	화장실/ 매점-1		109.5	109.5	109.5	1동	
	변경				109.5	109.5	109.5	1동	
	기정	9-2	화장실/ 매점-2		551.6	216.1	216.1	1동	
	변경				551.6	216.1	216.1	1동	
	기정	9-3	화장실/ 매점-3		39.6	39.6	39.6	1동	
	변경				39.6	39.6	39.6	1동	

시 설 구 분		번호	시 설 명	위 치	부지(㎡)	건 축 물(㎡)		규모 수량	비 고
						바닥면적	연면적		
관리시설	기정	소계		공원內	-	-	-	61기 158m	변경없음
	변경				-	-	-	61기 158m	
	기정	㉓	안내판		-	-	-	37기	
	변경				-	-	-	37기	
	기정	㉔	상하이동식 볼라드		-	-	-	22기	
	변경				-	-	-	22기	
	기정	㉕	메쉬웬스		-	-	-	158m	
	변경				-	-	-	158m	
	기정	㉖	메쉬웬스 출입문		-	-	-	2기	
	변경				-	-	-	2기	
녹지	기정	소계			286,537.5				78.3%
	변경				267,375.5				73.0%

마. 도로 결정(변경)조서

○ 도로 결정(변경) 총괄조서

구 분		폭 원	노 선 수	면 적(㎡)	비 고
계	기정	-	68.0	40,884.6	
	변경	-	71.0	40,459.5	감)425.1㎡
진입도로	기정	-	2.0	8,478.0	
	변경	-	2.0	8,478.0	변경없음
연결도로	기정	-	49.0	26,933.0	
	변경	-	51.0	26,679.9	감)253.1㎡
산책로	기정	-	17.0	5,473.6	
	변경	-	18.0	5,301.6	감)172.0㎡

○ 도로 결정(변경) 조서

구분	등 급	류 별	번호	폭 원 (m)	연 장 (m)	면 적 (㎡)	기 능	기 점	종 점	비 고
기정	총 계				9,721.9	40,884.6				
변경					9,403.0	40,459.5				감)425.1㎡
기정	소 계				844.0	8,478.0				
변경					844.0	8,478.0				
기정	소로	1	1	10.0	798.0	7,980.0	진입로	부지 서측경계	소로2-3	변경없음
변경				10.0	798.0	7,980.0				
기정			2	11.0	46.0	498.0	진입로	부지 북측경계	산책로-10	변경없음
변경				11.0	46.0	498.0				

구분	등 급	류 별	번호	폭원 (m)	연 장 (m)	면 적 (㎡)	기 능	기 점	종 점	비 고
기정					450.0	4,222.0				
변경	소 계				450.0	4,222.0				변경없음
기정	소로	2	1	9.5	344.0	3,268.0	연결로	소 2-3	소 3-12	변경없음
변경				9.5	344.0	3,268.0				
기정			2	9.0	51.0	459.0	연결로	광장 1-4	광장 1-1	변경없음
변경					9.0	51.0				
기정			3	9.0	55.0	495.0	연결로	광장 1-5	광장 1-4	495.0
변경					9.0	55.0				
기정					5,946.3	22,711.0				
변경	소 계				5,794.9	22,457.9				감)253.1㎡
기정	소로	3	2	7.0	240.3	1,682.1	연결로	광장 1-3	전망대	폭발일정 CAD구적
변경				7.0	240.3	1,682.1				변경없음
기정			3	7.0	113.0	791.0	연결로	광장 1-1	광장1-3	변경없음
변경				7.0	113.0	791.0				
기정			4	7.0	78.0	546.0	연결로	광장 1-1	광장1-1	변경없음
변경				7.0	78.0	546.0				
기정			5	7.0	287.0	2,009.0	연결로	광장 1-8	광 1-1 장	변경없음
변경				7.0	287.0	2,009.0				
기정			6	7.0	29.0	203.0	연결로	휴 게 소 2-2	광 1-8 장	변경없음
변경				7.0	29.0	203.0				
기정			7	6.0	196.0	1,176.0	연결로	소로 3-15	광 1-1 장	변경없음
변경				6.0	196.0	1,176.0				
기정			8	6.0	112.5	675.0	연결로	소로 2-1	소 2-2 로	변경없음
변경				6.0	112.5	675.0				
기정			9	6.0	44.0	264.0	연결로	광장 1-6	소 2-2	변경없음
변경				6.0	44.0	264.0				
기정			10	6.0	131.5	789.0	연결로	주 차 장 8-4	소 2-1 로	변경없음
변경				6.0	131.5	789.0				
기정			11	3.0	197.0	591.0	진입로	소로 1-1	생태2교	변경없음
변경				3.0	197.0	591.0				
기정			12	4.5	39.0	175.5	연결로	소로 2-1	광 1-16 장	변경없음
변경				4.5	39.0	175.5				
기정			15	3.0	188.0	564.0	연결로	소로 3-5	휴 게 소 2-2	감)388.2㎡
변경				3.0	58.6	175.8				
기정			16	4.0	149.0	596.0	연결로	소로 3-15	소 3-13 로	변경없음
변경				4.0	149.0	596.0				
기정			21	3.0	289.3	867.9	연결로	소로 3-2	휴 게 소 2-2	변경없음
변경				3.0	289.3	867.9				
기정			28	2.0	168.4	416.0	연결로	소로 1-1	휴 게 소 2-2	CAD구적
변경				2.0	168.4	416.0				변경없음
기정			29	2.5	359.8	899.5	연결로	광장 1-11	소 3-21 로	변경없음
변경				2.5	359.8	899.5				

구분	등 급	류 별	번호	폭 원 (m)	연 장 (m)	면 적 (㎡)	기 능	기 점	종 점	비 고
기정	소로	3	30	2.0	20.3	40.6	연결로	소로 3-7	산책로-2	감)40.6㎡
폐지				-	-	-				
기정			32	2.5	148.8	372.0	연결로	소로 3-6	소로 3-5	
변경				2.5	148.8	372.0				
기정			36	3.0	19.6	58.8	연결로	산책로-2	소로 3-15	감)58.8㎡
폐지				-	-	-				
기정			37	2.0	94.0	188.0	연결로			
변경				2.0	94.0	188.0				
기정			57	2.0	28.0	56.0	연결로	주차장 8-3	녹지	
변경				2.0	28.0	56.0				
기정			58	3.0	25.0	75.0	연결로	산책로-10	테니스장	
변경				3.0	25.0	75.0				
기정			59	10.5	90.0	945.0	연결로	소로 3-6	소로 3-5	
변경				10.5	90.0	945.0				
기정			60	3.0	29.0	87.0	연결로	소로 3-5	소로 3-6	
변경				3.0	29.0	87.0				
기정			61	3.0	18.0	54.0	연결로	소로 3-32	소로 3-36	감)54.0㎡
폐지				-	-	-				
기정			62	3.0	18.2	54.6	연결로	소로 3-32	소로 3-7	감)54.6㎡
폐지				-	-	-				
기정			63	2.4	220.3	535.2	연결로	소로 3-8	소로 2-1	습지원
변경				2.4	220.3	535.2				
기정			64	1.9	1,087.8	2,066.8	연결로	광장 1-4	소로 1-1	장미원
변경				1.9	1,087.8	2,066.8				
기정			66	2.0	53.0	106.0	연결로	습지원	습지원	
변경				2.0	53.0	106.0				
기정			67	2.0	10.9	21.8	연결로	광장 1-4	습지원	습지원
변경				2.0	10.9	21.8				
기정			69	1.5	7.2	10.8	연결로	소로3-5	소3-16	
변경				1.5	7.2	10.8				
기정			70	3.0	69.0	207.0	연결로	소로3-21	소3-28	
변경				3.0	69.0	207.0				
기정			71	3.0	66.1	198.3	연결로	생태1교	소2-1	
변경				3.0	66.1	198.3				
기정			72	3.0	46.0	243.0	연결로	소로3-21	소3-6	
변경				3.0	46.0	243.0				
기정			73	5.0	378.0	1,548.0	연결로	실크로드	삼려 통합석	
변경				5.0	194.0	1,076.9				
기정			74	2.0	48.1	96.2	연결로	항일기념 탑	숲길	
변경				2.0	48.1	96.2				
기정			75	1.5	26.8	40.2	연결로	대로	소로3-71	계단
변경				1.5	26.8	40.2				
기정			76	2.0	22.8	45.6	연결로	대로	소로3-11	계단
변경				2.0	22.8	45.6				
기정			77	5.0	100.0	500.0	연결로	소로3-2	바위산 정산	
변경				5.0	100.0	500.0				
기정			78	2.0	273.6	547.2	연결로	바위산 정산	바위산 정산	
변경				2.0	273.6	547.2				

구분	등 급	류 별	번호	폭 원 (m)	연 장 (m)	면 적 (㎡)	기 능	기 점	종 점	비 고
기정	소로	3	79	2.0	31.7	63.4	연결로	산책로23	산수 첨경원	
변경				2.0	31.7	63.4				
기정			80	2.0	7.7	15.4	연결로	소로3-78	산수 첨경원	
변경				2.0	7.7	15.4				
기정			81	2.0	11.3	22.6	연결로	소로3-78	소로3-82	
변경				2.0	11.3	22.6				
기정			82	2.0	27.7	55.5	연결로	소로3-81	소로3-83	
변경				2.0	27.7	55.5				
기정			83	6.0	65.5	393.0	연결로	소로3-82	소로3-84	
변경				6.0	65.5	393.0				
기정			84	6.0	280.0	1,819.0	연결로	소로1-2	소로3-2	폭불일정 CAD구적
변경				5.0	281.0	1,541.9				감)277.1㎡ CAD구적
기정			85	-	-	-	연결로	-	-	
신설				3.0	47.1	141.3		소로3-15	소로3-72	신)141.3㎡
기정			86	-	-	-	연결로	-	-	
신설				5.0	190.0	950.0		소로3-73	소로3-2	신)950.0㎡
기정	소 계				2,481.6	5,473.6				
변경					2,314.1	5,301.6				감)172.0㎡
기정	산책로		10	3.0	447.0	1,341.0	산책로	소로 2-1	광 1-11 장	
변경				3.0	447.0	1,341.0				
기정			15	3.0	300.0	900.0	산책로	산책로 10	소1-1	
변경				3.0	300.0	900.0				
기정			17	2.0	416.0	832.0	산책로	소로 3-21	소 3-2	감)300.8㎡ CAD구적
변경				2.0	208.2	531.2				
기정			18	2.0	6.8	13.6	산책로	소로 3-3	산-17	
변경				2.0	6.8	13.6				
기정			19	1.9	830.0	1,664.3	산책로	미로원	미로원	CAD면적
변경				1.9	830.0	1,664.3				
기정			20	1.5	72.0	108.0	산책로	삼려 통합석	산책로21	데크로드
변경				1.5	72.0	108.0				
기정			21	1.5	40.1	60.2	산책로	산책로21	휴게소	데크로드
변경				1.5	40.1	60.2				
기정			22	1.5	44.0	66.0	산책로	산책로21	진입데크	데크로드
변경				1.5	44.0	66.0				
기정			23	1.5	77.1	115.7	산책로	산책로22	바위산 전망대	데크로드
변경				1.5	77.1	115.7				
기정			24	1.5	77.2	115.8	산책로	진입데크	바위산 전망대	데크로드
변경				1.5	77.2	115.8				
기정			25	1.5	47.1	70.7	산책로	진입데크	휴게광장	허브원
변경				1.5	47.1	70.7				
기정			26	1.5	9.5	14.3	산책로	소로3-21	산25	허브원
변경				1.5	9.5	14.3				
기정			27	1.5	8.1	12.2	산책로	소로3-21	휴게광장	허브원
변경				1.5	8.1	12.2				
기정			28	1.5	4.5	6.8	산책로	소로3-21	산책로29	허브원
변경				1.5	4.5	6.8				

구분	등 급	류 별	번 호	폭 원 (m)	연 장 (m)	면 적 (㎡)	기 능	기 점	중 점	비 고
기정	산책로		29	1.5	84.6	126.9	산책로	소로3-21	휴게광장	허브원
변경				1.5	84.6	126.9				
기정			30	1.5	11.4	17.1	산책로	소로3-21	산책로29	허브원
변경				1.5	11.4	17.1				
기정			31	1.5	6.2	9.3	산책로	소로3-21	산책로29	허브원
변경				1.5	6.2	9.3				
기정			32	-	-	-	산책로	소로3-21	소로3-73	
신설				1.5	40.3	111.7				신)111.7㎡ 캐드구적

## 도로 지정(변경) 공고

여수시 소라면 사곡리 302번지 상의 건축신고와 관련하여 「건축법」 제2조제1항제11호 및 같은 법 제45조제1항에 따라 아래와 같이 도로로 지정(변경) ·공고합니다.

2022. 9. 26.

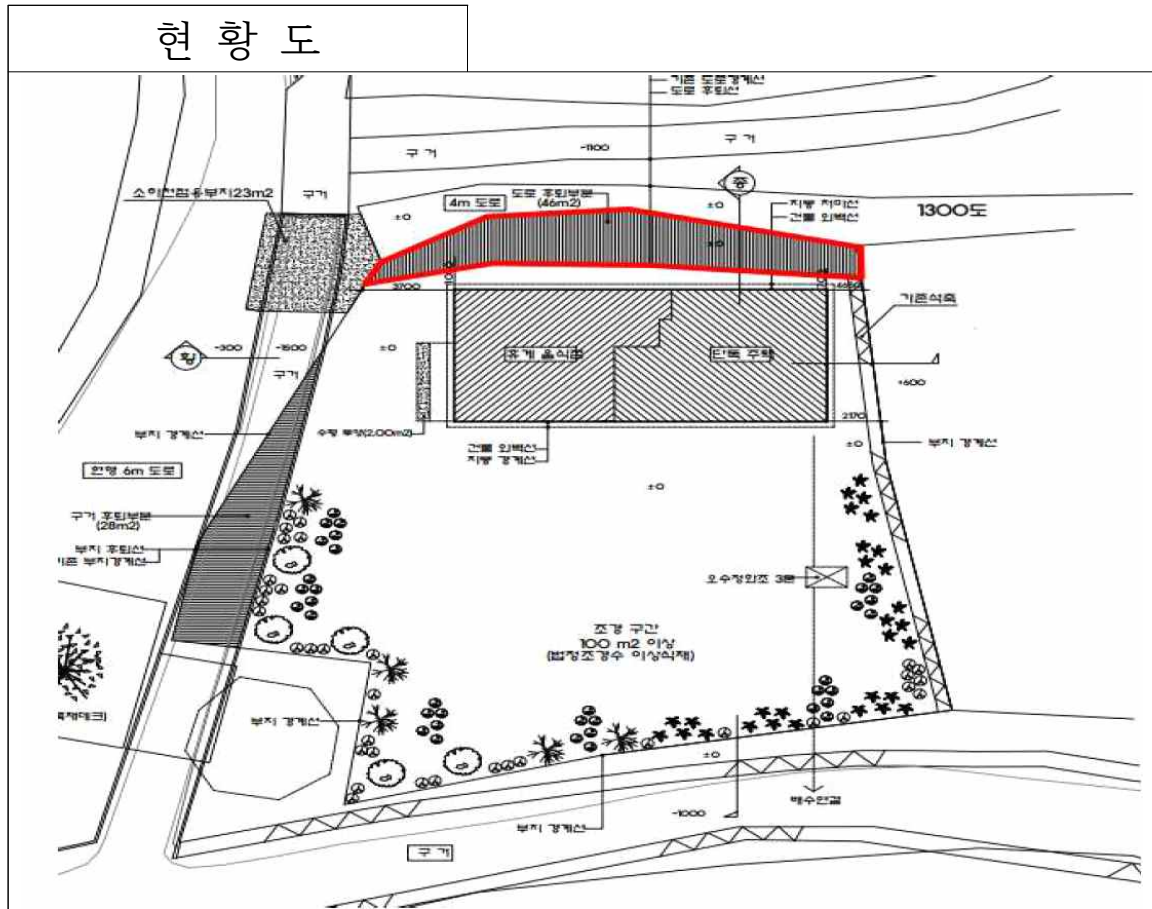
여 수 시 장

1. 위 치: 여수시 소라면 사곡리 302번지
2. 도로면적: 46㎡
3. 도로 길이 및 폭: 현황도 참조
4. 지번별 도로지정 조서

	소재지	지번	지목	면 적(㎡)		관련지번 및 이해 관계인 동의 여부
				공부면적	지정면적	
당초	계			668	42	도로대장 참조 (허가민원과 비치)
변경	계			668	46	
당초	소라면 사곡리	302	답	668	42	
변경	소라면 사곡리	302	답	668	46	

※ 도로지정공고(당초): 제2022-1676호(2022. 6. 14.)

5 관련도서 : 별첨 참조





전문건설업(신규) 등록 공고

건설산업기본법 제9조의 규정에 의한 전문건설업 등록 사항을 동법 시행령 제11조 및 시행규칙 제8조의 규정에 의거 다음과 같이 공고합니다.

- 1. 상호 및 대표자 : 주식회사 다인토탈인테리어
- 2. 영 업 소 재 지 : 전남 여수시 안산3길 11-21
- 3. 법인 등록번호 : 206211-002\*\*\*\*

업종명	등록번호	주력분야	등록일
철근.콘크리트공사업	여수-22-바-08	• 철근.콘크리트공사	2022. 9. 27.

2022년 9월 27일

여 수 시 장