

<p>제2022-120호 2022년 12월 8일(목)</p>	<p>시 보</p> <p></p> <p>여수시</p>	<p>시 정 지 표</p> <p>소통화합 열린도시 인재육성 산업도시 문화예술 복지도시 해양관광 휴양도시 기후변화 선도도시</p>
---	--	--

■ 발행인 : 여수시장 ■ 발행소 : 공보담당관실 / 여수시 시청로 1(학동) ☎ 659-3025 FAX) 659-5803

고 시

○ 여수시 고시	제2022-528호	여수 도시계획시설(공원)사업 실시계획(변경)인가 고시	1
○ 여수시 고시	제2022-530호	여수 도시계획시설(도로)사업 실시계획(변경)인가 고시 (동문동주민센터-자산교 도로개설공사)	3
○ 여수시 고시	제2022-531호	공유수면 점용·사용 실시계획 준공검사 고시	17
○ 여수시 고시	제2022-532호	공유수면 점용·사용 실시계획 승인(신고) 고시	18
○ 여수시 고시	제2022-534호	도로구간(중속구간) 설정 고시	19
○ 여수시 고시	제2022-535호	공유수면 점용·사용 승인 고시	21
○ 여수시 고시	제2022-536호	공유수면(포락지) 점용·사용 허가 고시	22
○ 여수시 고시	제2022-539호	도로지정공고(돌산읍 평사리 1252-5번지)	23
○ 여수시 고시	제2022-540호	도성지구 농어촌 취락지역 생활여건 개조사업 시행계획 고시	25

공 고

○ 여수시 공고	제2022-3213호	양식업 면허 처분사항 공고	27
○ 여수시 공고	제2022-3215호	2022년 제39차 이의재결서 정본 공시송달 공고 (돌산읍 백초-거북선대교 진출입로 개설공사)	28
○ 여수시 공고	제2022-3219호	도로지정공고[여수시 묘도동 574-15번지]	29
○ 여수시 공고	제2022-3222호	도로지정 변경공고[중흥동 1055-59 외 4필지]	31
○ 여수시 공고	제2022-3223호	직권말소 대상어선 최고 및 이해관계인 권리행사 통지 반송분 공시송달 공고	33
○ 여수시 공고	제2022-3225호	여수시 기부심사위원회 개최 결과 공고	35
○ 여수시 공고	제2022-3226호	공유수면 점·사용 승인을 위한 이해관계자 등의 의견 수렴 공고	37
○ 여수시 공고	제2022-3227호	도로지정 공고(울촌면 가장리 1773번지)	39

회 람								
--------	--	--	--	--	--	--	--	--

시보는 공문서로서의 효력을 갖습니다

여수 도시계획시설(공원)사업 실시계획(변경)인가 고시

「국토의 계획 및 이용에 관한 법률」제88조, 제91조, 같은 법률 시행령 제97조, 제100조 및 「전라남도 사무위임 조례」제2조에 따라 여수 도시계획시설(공원)사업 실시계획을 변경인가하고 다음과 같이 고시합니다.

2022. 12. 8.

여 수 시 장

1. 사업시행지의 위치(변경없음) : 여수시 묘도동 410번지 일원
2. 사업의 종류 및 명칭(변경없음)
 - 가. 종 류 : 도시계획시설(공원: 역사공원 217)사업
 - 나. 명 칭 : 조명연합수군 테마공원(역사공원) 조성사업
3. 사업의 면적 또는 규모(변경없음)
 - 가. 면 적: 29,534.2㎡
 - 나. 규 모: 공원관리시설(4,886.5㎡), 휴양시설(337.9㎡), 교양시설(6,751.9㎡), 편익시설(879.8㎡), 기타(16,678.1㎡)
4. 사업시행자의 성명 및 주소(변경없음)
 - 가. 성 명 : 여수시장
 - 나. 주 소 : 여수시 시청로 1(학동)
5. 사업시행기간(변경) ┐기정: 2020. 4.16.~2022.12.31.
└변경: 2020. 4.16.~2023.12.31.
6. 수용 또는 사용할 토지 또는 건물의 소재지·지번·지목 및 면적, 소유권과 소유권외의 권리의 명세 및 그 소유자·권리자의 성명·주소(변경없음) : 붙임
7. 공공시설 등의 귀속 및 양도에 관한 사항: 해당없음
8. 관계도서: 여수시 도시계획과, 관광과
9. 기타 자세한 사항은 여수시 관광과(☎061-659-3881), 도시계획과(☎ 061-659-4013)로 문의하여 주시기 바랍니다.

□ 수용 또는 사용할 토지 또는 건물의 소재지·지번·지목 및 면적, 소유권과 소유권이외의 권리의 명세 및 그 소유자·권리자의 성명·주소

○ 토지조서(변경없음)

구분	소재지	지번	지목	공부면적 (㎡)	편입면적 (㎡)	소유별	소유자	
							성명	주소
	합 계	17필지		29,534.2	29,534.2			
1	여수시 묘도동	408	답	154.0	154.0	국유지	국토교통부	-
2	"	409	답	92.0	92.0	국유지	국토교통부	-
3	"	410	답	1,700.0	1,700.0	공유지	여수시	-
4	"	410-3	임	717.0	717.0	공유지	여수시	-
5	"	410-8	전	1,474.0	1,474.0	공유지	여수시	-
6	"	411	답	354.0	354.0	공유지	여수시	-
7	"	413	답	145.0	145.0	공유지	여수시	-
8	"	414-3	답	27.0	27.0	공유지	전라남도	-
9	"	414-5	전	1,271.0	1,271.0	공유지	여수시	-
10	"	414-7	전	177.0	177.0	공유지	여수시	-
11	"	415-3	답	122.0	122.0	국유지	국토교통부	-
12	"	1989-2	구	318.0	318.0	국유지	국토교통부	-
13	"	1989-4	구	45.0	45.0	국유지	국토교통부	-
14	"	2019-1	도	315.6	315.6	공유지	전라남도	-
15	"	2020-1	도	4,798.6	4,798.6	공유지	전라남도	-
16	"	산127-52	임	15,463.0	15,463.0	공유지	여수시	-
17	"	산127-54	임	2,361.0	2,361.0	공유지	전라남도	-

여수 도시계획시설(도로)사업 실시계획(변경)인가 고시

「국토의 계획 및 이용에 관한 법률」 제88조, 제91조, 같은 법 시행령 제97조, 제100조 및 「전라남도 사무위임 조례」 제2조에 따라 여수 도시계획시설(도로)사업 실시계획(변경)을 인가하고 다음과 같이 고시합니다.

2022. 12. 8.

여 수 시 장

1. 사업시행지 위치(변경없음): 여수시 관문동 515번지 일원
2. 사업종류 및 명칭(변경없음)
 - 가. 종 류: 도시계획시설(도로: 중로 3-126)사업
 - 나. 명 칭: 동문동 주민센터~자산교 도로개설공사
3. 사업의 면적 또는 규모(변경없음)
 - 가. 면 적: 5,133㎡
 - 나. 규 모: L=365m, B=12m
4. 사업시행자의 성명 및 주소(변경없음)
 - 가. 성 명: 여수시장
 - 나. 주 소: 여수시 시청로 1(학동)
5. 사업시행기간(변경): ┐기정: 2019. 4.11.~2022.12.31.
└변경: 2019. 4.11.~2023.12.31.
6. 수용 또는 사용할 토지 또는 건물의 소재지·지번·지목 및 면적, 소유권과 소유권외의 권리의 명세 및 그 소유자·권리자의 성명·주소(변경없음): 붙임
7. 공공시설 등의 귀속 및 양도에 관한 사항: 해당없음
8. 기타 자세한 사항은 여수시 도시계획과(☎061-659-4014) 및 도로과(☎061-659-4078)로 문의하여 주시기 바랍니다.

■ 수용 또는 사용할 토지 또는 건물의 소재지·지번·지목 및 면적, 소유권과 소유권외의 권리의
명세 및 그 소유자·권리자의 성명·주소

○ 토지조서(변경없음)

연번	소재지	지번	지목	면적(㎡)		토지소유자		관계인			비고
				지적	편입	성명	주소	성명	주소	권리관계	
1	관문동	515	답	162	35		여수시청				
2	관문동	516-1	답	1	1		여수시청				
3	관문동	517-1	대	21	21		여수시청				
4	관문동	220	도	241	241		여수시청				
5	관문동	524-1	대	12	12		여수시청				
6	관문동	525-1	대	7	7		여수시청				
7	관문동	526-3	전	1	1		여수시청				
8	관문동	526-2	전	1	1		여수시청				
9	관문동	219-4	대	1	1		여수시청				
10	관문동	217	도	188	188		여수시청				
11	관문동	212-1	도	222	222		여수시청				
12	관문동	211	도	10	10		여수시청				
13	관문동	210	도	119	119		여수시청				
14	관문동	207-1	도	67	67		여수시청				
15	관문동	100-8	학	35	35		여수시청				
16	관문동	204-2	도	123	123		여수시청				
17	관문동	203	도	46	46		여수시청				
18	관문동	198	도	357	357		여수시청				
19	관문동	190-2	도	64	64		여수시청				
20	종화동	1100	대	66	11		여수시청				
21	종화동	1096-1	도	23	9		여수시청				
22	종화동	1096-2	대	30	30		여수시청				
23	종화동	1097	답	7	7		여수시청				
24	종화동	1094-3	대	40	40		여수시청				
25	종화동	1088	도	94	94		여수시청				
26	종화동	1092-1	대	67	67		여수시청				
27	종화동	1091-1	대	55	55		여수시청				
28	종화동	1087	도	215	215		여수시청				
29	종화동	1090-1	대	38	38		여수시청				
30	종화동	1088-1	대	6	6		여수시청				
31	종화동	1088-2	도	2	2		여수시청				
32	종화동	1108-19	대	1	1		여수시청				
33	종화동	1108-20	도	1	1		여수시청				
34	종화동	1089-1	도	8	8		여수시청				
35	종화동	1077-6	대	7	7		여수시청				
36	종화동	1077-15	대	62	62		여수시청				

연번	소재지	지번	지목	면적(㎡)		토지소유자		관계인			비고
				지적	편입	성명	주소	성명	주소	권리관계	
37	종화동	1077-16	대	34	34		여수시청				
38	종화동	1083-7	대	55	55		여수시청				
39	종화동	1085	도	188	188		여수시청				
40	종화동	1083-8	대	141	141		여수시청				
41	종화동	1079-1	대	71	71		여수시청				
42	종화동	1078-2	대	84	84		여수시청				
43	종화동	1074-2	대	65	65		여수시청				
44	종화동	1073-3	대	2	2		여수시청				
45	종화동	1067-2	대	67	67		여수시청				
46	종화동	1069-1	대	5	5		여수시청				
47	종화동	1071	대	7	7		여수시청				
48	종화동	1084	도	13	13		여수시청				
49	종화동	1067-1	대	10	10		여수시청				
50	종화동	1070	도	26	26		여수시청				
51	종화동	1065-1	대	97	97		여수시청				
52	종화동	1059-8	대	77	77		여수시청				
53	종화동	1059-7	대	56	56		여수시청				
54	종화동	1059-6	대	51	51		여수시청				
55	종화동	1058	도	215	215		여수시청				
56	종화동	1059-5	대	98	98		여수시청				
57	종화동	1057-7	대	2	2		여수시청				
58	종화동	1057-8	대	4	4		여수시청				
59	종화동	1057-6	대	23	23		여수시청				
60	종화동	938-1	대	91	91		여수시청				
61	종화동	937	도	202	202		여수시청				
62	종화동	935-4	대	99	99		여수시청				
63	종화동	934-4	대	19	19		여수시청				
64	종화동	934-5	대	3	3		여수시청				
65	종화동	935-2	대	116	116		여수시청				
66	종화동	929	대	50	50		여수시청				
67	종화동	928-1	대	60	60		여수시청				
68	종화동	926	대	76	76		여수시청				
69	종화동	927-1	대	226	16		여수시청				
70	종화동	924	도	486	486		여수시청				
71	종화동	922-5	대	75	75		여수시청				
72	종화동	922-4	대	71	71		여수시청				
73	종화동	885-1	도	109	109		여수시청				
74	종화동	886-2	전	17	17		여수시청				
75	종화동	932	도	1,451	48		여수시청				

○ 지장물조서(변경없음)

번호	소재지	지번	물건의 종5류	형식	수량[m²]	소유자		이해관계인			비고
						성명	주소	성명	주소	권리관계	
1	종화동	1094-1	상가(1층)	슬라브	97.65	김형진	여수시 관문1길 20				
			주택(2층)	슬라브	60.45						
			창고(보일러실)	슬라브	10.5						
			대문	스탠리스	1.5*2.0						
			대문	스탠리스	0.8*1.8						
			계단	철재3단	1						
			계단	철재7단	1						
			계단	콘크리트4단	1						
			계단	콘크리트13단	1						
			난간(옥상)	철재	0.7*6.5						
			도시가스시설		1						
			담장	블록	4.0*13.0						
			대형화분	고무	18						
			물탱크	FRP	1						
			물탱크	콘크리트	1						
			빨래건조대		2						
			수도		2						
			위성안테나		1						
			장독		6						
			젓갈통	고무	6						
			평상		2						
			연탄		50						
			화단	블록	1.2*2.5						
			상록수		2						
			동백나무		2						
			철죽나무		4						
			무명나무		1						
			장미나무		2						
			목단		1						
			간판	수연집	2						
			영업보상	수연집	1						
			동산이전비	수연집	1						
2	종화동	1092	상가(1층)	슬라브	140	유광식	여수시 여문2로 197, 301동 705호 (여서동, 현대아파트)				
			주택(2층)	스레트	104						
			다용도실	슬라브	13.5						
			보일러실	슬라브	3.24						
			지하창고	콘크리트	16						
			계단	철재5단	1						
			계단	철재4단	1						
			계단	철재13단	1						
			계단	콘크리트11단	1						
			계단	콘크리트17단	1						
			담장	시멘트블럭	44						
			대문	철재	1.2*1.8						
			대문	철재	1.0*0.9						

번호	소재지	지번	물건의 종5류	형식	수량[m²]	소유자		이해관계인			비고
						성명	주소	성명	주소	권리관계	
3	종화동	1091	대문	철재	0.6*1.6	최재우	종화동 1091				
			가추	천막	1*3						
			마당	콘크리트	21						
			물탱크	콘크리트	1						
			빨래건조대		4						
			수도		4						
			슬래브지붕(2층)	슬래브	13.0*8.0						
			위성안테나		1						
			간판	싱글빙글빵집	1						
			영업보상	싱글빙글빵집	1						
			동산이전비	싱글빙글빵집	1						
3	종화동	1091	상가(1층)	슬라브	115.9	최재우	종화동 1091				
			주택(2층)	슬라브	115.9						
			창고,화장실	스레트	14.88						
			간판	삼성맞춤상조	3						
			계단	콘크리트22단	2						
			대문	0.6*2.0	1						
			옥상창고	비닐하우스	14						
			물탱크	pvc	1						
			빨래건조대		1						
			셔터문	알루미늄	4						
			수도		1						
			영업보상	삼성맞춤상조	1						
			동산이전비	삼성맞춤상조	1						
			책꽂이		9						
			한약장		3						
			화분	분재	120						
			장독		14						
4	종화동	1090	주택(1층)	스레트	63.96	강현욱	여수시 해지길 12				
			가추	스레트	12						
			가추	pvc	16						
			창고	슬라브	11						
			계단	콘크리트9단	1						
			난간	h0.5	6.5						
			난간(옥상)	철재	0.5*6.5						
			담장	h1.5	3.75						
			담장	h1.8	3.6						
			담장	h2.0	22						
			대문	목재	1						
			대형화분	고무	5						
			마당	콘크리트	52.2						
			수도		2						
			평상		1						
			화단								
			화장실	슬라브	1.8						
			화장실(창고)	스레트	16.4						
			감나무		1						
			단풍나무		1						
			대추나무		1						
			기타나무		8						

번호	소재지	지번	물건의 종류	형식	수량(㎡)	소유자		이해관계인			비고
						성명	주소	성명	주소	권리관계	
5	종화동	1077-4	주택(1층)	스레트	51.8	조봉학	종화동 1077-4				
			주택(1층)	슬라브	60						
			창고(1층)	슬라브	7.5						
			주택(2층)	스레트	12.4						
			다용도실(2층)	스레트	36						
			계단	콘크리트12단	1						
			담장	h2.0	4						
			대문	철재	2.0*2.0						
			마당	콘크리트	23						
			물탱크	pvc	2						
			안테나		1						
			빨래건조대		1						
			매실나무		1						
6	종화동	1077-14	상가(1층)	슬라브	44.52	편덕례	여수시 관문동1길 26-2				
			주택(2층)	슬라브	44.52						
			간판	그랜드베이커리	1						
			계단	콘크리트15단	1						
			계단	철재5단	1						
			계단	철재9단	1						
			물탱크	pvc	1						
			빨래건조대		1						
			셔터문	알루미늄	2						
			영업보상	연탄집	1						
			동산이전비	연탄집	1						
			장롱		1						
			서랍장		1						
			싱크대		2						
			리어카		1						
			연탄		150						
7	종화동	1083-4	상가(1층)	슬라브	74.44	주형철	여수시 신월로 655, 109동 2102호(서희스 타힐스아파트)				
			주택(2층)	슬라브	74.44						
			다락(2층)		13.5						
			간판		1						
			계단	콘크리트17단							
			계단	콘크리트15단							
			난간	철재	0.6*2.7						
			난간(2층)	철재	0.6*3.0						
			난간(옥상)	철재	0.8*3						
			대문	철재	2.0*2.0						
			마당	콘크리트	31						
			물탱크	pvc	1						
			셔터문	알루미늄	2						
			차양	철골	1.0*3.0						
			화분	분재	90						
			간판	자연문구사	1						
			영업보상	자연문구사	1						
			동산이전비	자연문구사	1						
			고구마	재배	1						
8	종화동	1083-1	주택(1층)	슬라브	122.18	오상수	여수시 관문1길 30				
			주택(2층)	슬라브	66.25						

번호	소재지	지번	물건의 종5류	형식	수량[m²]	소유자		이해관계인			비고
						성명	주소	성명	주소	권리관계	
			창고(1층)	스레트	13.75						
			화장실(1층)	슬라브	8.75						
			창고(1층)	판넬	16.8						
			창고(2층)	슬라브	3.75						
			계단	콘크리트14단	1						
			계단	철재13단	1						
			담장	h2.0	118						
			대문	STS	1.6*2.8						
			대형화분	고무	8						
			마당	콘크리트	62						
			물탱크	pvc	1						
			물탱크	콘크리트	1						
			빨래건조대		3						
			장독		2						
			조경등		1						
			창고	비닐하우스	1						
			화단1	블록	46						
			화단2	블록	16.5						
			화덕		1						
			장미나무		1						
			석류나무		1						
			복숭아나무		2						
			무화과나무		1						
			감나무		3						
			자두나무		1						
			편백나무		1						
			동백나무		2						
			단풍나무		2						
			어성초		1						
			오가피나무		1						
9	종화동	1079	주택(1층)	슬라브	93.5	김경실	종화동 1079				
			주택(2층)	슬라브	52.5						
			다용도실(1층)	슬라브	33						
			화장실	슬라브	8						
			계단	콘크리트10단	1						
			계단	콘크리트5단	1						
			계단	철재12단	1						
			담장	h5.0	7.5						
			담장	h8.0	16						
			대문	철재	2.0*2.0						
			마당	콘크리트	37.5						
			물탱크	pvc	1						
			빨래건조대		1						
			상수펌프	수동	1						
			수도		1						
			장독		9						
			장독대	콘크리트	1						
			화단	블럭조	12.9						
			철죽나무		2						
			감나무		1						

번호	소재지	지번	물건의 종5류	형식	수량[m ²]	소유자		이해관계인			비고
						성명	주소	성명	주소	권리관계	
			동백나무		1						
			수목		2						
10	종화동	1078	상가(1층)	슬라브	102.72	박소현	여수시 관문1길 34				
			주택(2층)	슬라브	88.99						
			다용도실	조립식 판넬	8						
			창고(1층)	조립식 판넬	3.6						
			창고(2층)	조립식 판넬	3						
			창고(2층)	조립식 판넬	2						
			간판	크리아트서적문 구	1						
			계단	콘크리트12단	1						
			계단	철재8단	1						
			담장	h1.8	21.6						
			대문	STS	1.0*1.5						
			대문	철재	1.4*2.0						
			대형화분	고무	2						
			마당		54						
			물탱크	pvc	1						
			빨래건조대		3						
			셔터문	알루미늄	4						
			위성안테나		2						
			장독		10						
11	종화동	1074	주택(1층)	슬라브	106.55	주명식	관문1길 34-14				
			주택(2층)	슬라브	84						
			주택(3층)	슬라브	58.5						
			다용도실	조립식 판넬	12						
			계단	목조15단	1						
			계단	콘크리트18단	1						
			계단	콘크리트4단	1						
			계단	철재11단	1						
			담장	콘크리트	3.6*7.0						
			대문	STS	2.0*2.0						
			마당	콘크리트	13						
			물탱크	pvc	1						
			물탱크	콘크리트	1						
			보일러실		4						
			빨래건조대		1						
			수도		1						
			위성안테나		2						
			장독		6						
			차양(1층)	0.6*5.0	2						
			차양(2층)	1.0*5.0	1						
			차양(3층)	1.5*6.5	1						
12	종화동	1067-2	주택(1층)	스레트	81.5	정병석	울촌면 신대길 6-2				
			다용도실	스레트	7.5						
			화장실	슬라브	7.5						
			가추	스레트	7.5						
			대문	철재	2.0*1.8						
			담장	h2.0	4						
			마당	콘크리트	9						
			계단	철재8단	1						

번호	소재지	지번	물건의 종5류	형식	수량(㎡)	소유자		이해관계인			비고
						성명	주소	성명	주소	권리관계	
			수도		1						
			물탱크	pvc	1						
			빨래건조대		1						
			위성안테나		1						
13	종화동	1065	상가(1층)	슬라브	81.18	김화자	여수시 관문1길 36-1				
			주택(2층)	슬라브	81.18						
			다락(2층)		10.5						
			창고(1층)		11.5						
			보일러실		2						
			창고및화장실	슬라브	9						
			계단	철재10단	1						
			계단	콘크리트16단	1						
			계단	콘크리트17단	1						
			담장	h3.0	14						
			대문	철재	2.0*2.0						
			대형화분	고무	4						
			마당	콘크리트	46						
			보안카메라		1						
			빨래건조대		1						
			난간		0.5*5						
			서터문		2						
			수도		1						
			장독		18						
			물탱크		2						
			화단	블럭조	6						
			감나무		1						
			무화과나무		1						
			동백나무		2						
			소나무		1						
			비자나무		1						
			간판	시온유통	1						
			영업보상	시온유통	1						
			동산이전비	시온유통	1						
14	종화동	1059-4	주택(1층)	스레트	85.75	김영숙	여수시 관문1길 38				
			다용도실(1층)	슬라브	12						
			창고(2층)	스레트	9						
			화장실	슬라브	6						
			가추	PVC	19						
			가추	PVC	14.25						
			계단	콘크리트9단	1						
			다락1		3.6						
			다락2		6						
			담장	h1.8	25.56						
			대문	철재	1.5*1.8						
			마당	콘크리트	20						
			물탱크	PVC	1						
			빨래건조대		1						
			연탄		50						
			연탄창고		1.0*2.0						
			장독		13						

번호	소재지	지번	물건의 종류	형식	수량(㎡)	소유자		이해관계인			비고
						성명	주소	성명	주소	권리관계	
			평상		1						
			무궁화나무		1						
			대추나무		1						
			감나무		1						
			대형화분		9						
15	종화동	1059-3	주택(1층)	스레트	86.62	백양순	종화동 1059-3				
			다용도실(1층)	슬라브	25.5						
			창고및화장실	슬라브	7.14						
			가추	PVC	12						
			계단	콘크리트4단	1						
			계단	콘크리트15단	1						
			담장	h2.0	12						
			대문	철재	1.5*1.8						
			대형화분	고무	3						
			마당	콘크리트	21.8						
			물탱크	pvc	2						
			빨래건조대		1						
			절구통		1						
			동백나무		2						
16	종화동	1059-2	주택(1층)	스레트	76.7	김복자	동산동 296-13				
			창고	슬라브	14.25						
			계단	콘크리트7단	1						
			담장	h1.5	39.75						
			대문	철재	1.5*2.0						
			보일러실		2.2						
			위성안테나		1						
			차양		4.32						
			화단	블럭조	6.8*5						
			화단	블럭조	5*6.3						
			개집		1						
			갈잎나무		1						
			감나무		1						
			국화나무		1						
			굴나무		1						
			매실나무		1						
			무화과나무		1						
			복숭아나무		1						
			비파나무		1						
			수국나무		1						
			아사이베이		1						
			작약나무		1						
			철죽나무		1						
			팔손이		1						
			영업보상	덕수암	1						
			동산이전비	덕수암	1						
			야외용탁자		1						
			편백나무		1						
17	종화동	1059-1	상가(1층)	슬라브	111.15	김동휴	여수시 관문1길 42	여천농업 협동조합	전라남도 여수시 학동1길 19(학동)	근저당	
			주택(2층)	슬라브	102						
			화장실	조립식 판넬	2.25						

번호	소재지	지번	물건의 종5류	형식	수량[m ²]	소유자		이해관계인			비고
						성명	주소	성명	주소	권리관계	
			다용도실(1층)	슬라브	7.1						
			가추1	조립식 판넬	22						
			가추2	조립식 판넬	7.5						
			가추3	조립식 판넬	16						
			가추4	천막	21						
			계단	철재12단	1						
			계단	철재7단	1						
			계단	콘크리트12단	1						
			계단	콘크리트5단	1						
			난간(옥상)		35						
			대문	철재	1.8*1.8						
			대형 화분	고무	8						
			마당		35						
			물탱크	콘크리트	1						
			빨래간조대		3						
			셔터문	알루미늄	2						
			수도		2						
			수족관		1						
			장독		10						
			절구통		1						
			창고1	조립식 판넬	6						
			창고2		8.75						
			창고3		3.9						
			화단	블럭조	3.0*5.0						
			평상		1						
			영업보상	남원식당	1						
			동산이전비	남원식당	1						
			무화과나무		1						
			비파나무		2						
			허브나무		1						
			무궁화나무		1						
			매실나무		1						
			동백나무		1						
			탱자나무		1						
			기타나무		1						
18	종화동	938	주택(1층)	슬라브	81.78	조현홍	종화동 939				
			상가주택(2층)	슬라브	78.75						
			창고,상가(2층)	슬라브	31.6						
			화장실	슬라브	7.5						
			계단	콘크리트5단	1						
			계단	콘크리트13단	1						
			다듬이돌		1						
			담장	h2.0	16						
			담장	h1.0	10						
			담장	h1.5	2.25						
			대문	철재	1.8*2.0						
			대문	철재	1.5*2.5						
			대형 화분	고무	3						
			마당		30						
			물탱크	PVC	1						

번호	소재지	지번	물건의 종5류	형식	수량[m²]	소유자		이해관계인			비고
						성명	주소	성명	주소	권리관계	
			석축	h1.7	17.85						
			난간		1*3						
			서터문		1						
			절구통		1						
			간판	뿌리서점	1						
			영업보상	뿌리서점	1						
			동산이전비	뿌리서점	1						
19	종화동	935	주택(1층)	슬라브	85.2	김성철	종화동 935				
			주택(2층)	슬라브	89.25						
			창고(1층)	판넬	9.45						
			창고(2층)	판넬	7.28						
			계단	콘크리트17단	1						
			난간(1층)		8						
			난간(2층)		36						
			담장	h1.5	12						
			담장	h1.0	27						
			대문	STS	1.0*1.5						
			대문	목재	2.5*2.0						
			마당	콘크리트	14.5						
			물탱크	pvc	1						
			보일러실	조립식 판넬	2.5						
			빨래건조대		2						
			위성안테나		1						
			차양	콘크리트	4*3*1						
			옥상텃밭		2.5*3.0						
			화단	블럭조	1.0*4.0						
			화단	블럭조	4.0*3.9						
			감나무		1						
			블루베리		1						
			비파나무		1						
			무화과나무		1						
			석류나무		1						
			마나무		1						
			오가피나무		1						
			하수오		1						
			기타나무		1						
20	종화동	935-2	주택(1층)	슬라브	86.88	강대순	종화동 935-2				
			주택(2층)	슬라브	66						
			다용도실(1,2층)	슬라브	19.2						
			창고	스레트	1.5*3.2						
			창고	스레트	1.5*3.5						
			대문	철재	1.5*2.0						
			대문	철재	1.8*2.0						
			담장	h1.5	7.5						
			담장	h1.0	11						
			난간	h0.5	22						
			계단손잡이	장애자용	5.5						
			계단	철재12단							
			계단	철재7단							
			대형화분	고무	2						

번호	소재지	지번	물건의 종5류	형식	수량[㎡]	소유자		이해관계인			비고
						성명	주소	성명	주소	권리관계	
			마당	콘크리트	26.4						
			빨래건조대		2						
			차양		3.6						
			보일러실	콘크리트	1.0*5.0						
			화장실	시멘트블럭조	1.7*3.3						
21	종화동	929	주택(1층)	슬라브	118.8	장점수	종화동 929				
			주택(2층)	슬라브	98.13						
			사무실(3층)	스레트	50.4						
			계단	콘크리트2단	1						
			계단	콘크리트12단	1						
			다락(1층)		16						
			담장	h1.2	4.2						
			대문	STS	2.0*2.0						
			빨래건조대		4						
			영업보상	종화서점	1						
			동산이전비	종화서점	1						
			위성안테나		1						
			장독		6						
22	종화동	928-1	주택(1층)	스레트	78	김병관	종화동 928-1				
			창고	슬라브	5						
			화장실	슬라브	1.8						
			가추	스레트	12						
			대문	철재	1.0*1.5						
			담장	h1.5	27						
			마당		16						
			계단	콘크리트12단	1						
			계단	콘크리트3단	1						
			장독		11						
			수도		1						
			빨래건조대		1						
			물탱크	PVC	2						
23	종화동	926	주택(1층)	슬라브	81	김명순	종화동 926				
			주택(2층)	슬라브	92.9						
			가추	합판	14.8						
			가추(그늘막)		7.4*2						
			계단	콘크리트2단							
			계단	콘크리트20단							
			계단	콘크리트19단							
			계단	철재12단							
			담장	h1.5	15						
			담장	h3.0	7						
			대문	STS	1.3*1.8						
			대문	STS	1.2*2.0						
			마당		22.5						
			빨래건조대		1						
			화단	블럭조	1.0*4.5						
			물탱크	pvc							
			수도		2						
			포도나무		1						
			기타나무		1						

번호	소재지	지번	물건의 종5류	형식	수량[㎡]	소유자		이해관계인			비고
						성명	주소	성명	주소	권리관계	
24	종화동	922-1	주택(1,2,3층)	슬라브	239.4	김영애	주삼동 788-1				
			교회(1,2,3층)	슬라브	190.2						
			교회(1,2층)	슬라브	112						
			다용도실	판넬	18						
			창고,계단	슬라브	12						
			대문	STS	1.3*2.0						
			대문	철재	1.5*2.0						
			물탱크	PVC	1						
			통신기지국		1						

공유수면 점용·사용 실시계획 준공검사 고시

「공유수면 관리 및 매립에 관한 법률」 제18조 규정에 의거 공유수면 점용·사용 실시계획 준공검사를 확인하고 같은 법 제18조 제6항의 규정에 의거 고시 합니다.

점용·사용 (승인)번호 (최초허가일)	준공검사 신청자		점용·사용장소	허가면적(㎡)	준공검사 확 인 증 교부일자	공사내용
	주 소	성 명				
2022-064 (’19.7.1.)	경상남도 진주시 사들로 123번길 32	한국 남동발전(주)	남면 연도리 산422-1지선 공유수면 (34°13′18.41″N 127°43′40.83″E)	962(2구역)	’22.12.5.	해상 풍향계측시설 설치

2022. 12. 7.

여 수 시 장

공유수면 점용·사용 실시계획 승인(신고) 고시

「공유수면 관리 및 매립에 관한 법률」 제17조 규정에 의거 공유수면 점용·사용 실시계획을 승인(신고)하고 고시합니다.

승인 (신고) 번호	실시계획 승인 (신고)수리	시 행 자		사업 착수일	사업준공 예 정 일	점용·사용 장 소	공사내용
		주 소	성 명				
2022-62 (‘22. 10. 27.)	‘22. 12. 6.	전남 여수시 시청로 1 (학동)	여수시장 (섬자원개발과)	‘22. 12.	‘24. 11.	여수시 화정면 낭도리 336-10번지 일원	방파제 보강 (T.T.P 설치)

2022. 12. 6.

여 수 시 장

도로구간(종속구간)설정 고시

「도로명주소법」 제8조제5항 및 같은 법 시행규칙 제12조 규정에 따라 도로구간(종속구간) 설정에 관한 사항을 다음과 같이 고시합니다.

2022. 12. 6.

여 수 시 장

1. 고 시 일 : 2022년 12월 6일
2. 고시방법 : 시보, 여수시 홈페이지
3. 고시내용 : 도로구간(종속구간) 설정에 관한 사항
- 우데미길
4. 기타 자세한 사항은 여수시 민원지적과(☎061-659-3356)로 문의
하시기 바랍니다.

붙임 도로구간(종속구간) 설정 조서 및 현황도 1부.

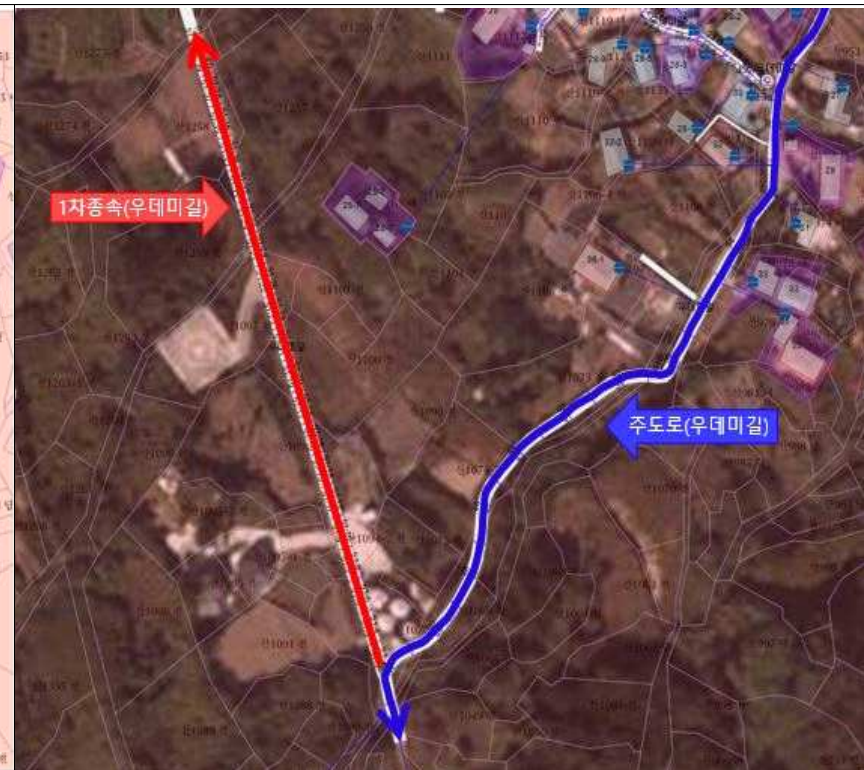
「붙임」

도로구간(종속구간) 설정 조서 및 현황도

관할구역	도로명	도로유형	구분	도로구간		기초번호		길이 (m)	폭 (m)	기초 간격 (m)	효력발생일	설정 사유
				시작지점	끝 지점	기초번호 시작	기초번호 끝					
여수시 삼산면 손죽리	우데미길	길	신규	삼산면 손죽리 산 1077	삼산면 손죽리 산 1289-3	51-1	51-42	203	4	10	2022.12.6.	1차 종속구간 신규 설정



주소정보관리 시스템



항공영상 사진

여수시 고시 제2022 - 535호

공유수면 점용·사용 승인 고시

「공유수면 관리 및 매립에 관한 법률」 제10조 규정에 의하여 공유수면 점용·사용 승인 고시 합니다.

승인번호 (승인일)	점용·사용 장소	점용·사용 면적(㎡)	점용·사용 목적	점용·사용 기간	피 승 인 자		비 고
					주 소	성 명	
2022-69 (‘22. 12. 7.)	여수시 남면 화태리 산1-36번지 일원	4,900 직접: 1,570 간접: 3,330	참문어 산란·서식장 조성을 위한 자연석 투하	2022. 12. 7. ~ 2037. 12. 6.	전라남도 여수시 시청로 1 (학동)	여수시장 (어업생산과)	
2022-70 (‘22. 12. 7.)	여수시 남면 화태리 344번지 일원	4,900 직접: 1,962.5 간접: 2,937.5	참문어 산란·서식장 조성을 위한 자연석 투하	2022. 12. 7. ~ 2037. 12. 6.	전라남도 여수시 시청로 1 (학동)	여수시장 (어업생산과)	

2022. 12. 7.

여 수 시 장

공유수면(포락지) 점용·사용 허가 고시

「공유수면 관리 및 매립에 관한 법률」 제8조 규정에 의하여 공유수면(포락지) 점용·사용 허가 고시 합니다.

허가번호 (허가일)	점용·사용 장소	점용·사용면적(㎡)		점용·사용 목 적	점용·사용 기 간	피허가자		비고
		지적	신청면적 (포락지)			주 소	성 명	
2022-068 (2022.12.6.)	여수시 돌산읍 평사리 산 319-19(포락지)	6,645	1,355	포락지 토지 조성	2022. 12. 7. ~ 2024. 6. 6.	전남 순천시 연향번영6길 4	(주)돌산지장	

2022. 12. 8.

여 수 시 장

도로 지정 공고

여수시 돌산읍 평사리 1252-5번지 상 건축신고와 관련하여 「건축법」 제2조제1항 제11호 및 같은 법 제45조제1항에 따라 아래와 같이 도로로 지정·공고합니다.

2022. 12. 7.

여 수 시 장

1. 위 치 : 돌산읍 평사리 1252-5번지
2. 도로면적 : 263㎡
3. 도로길이 : 50m
4. 도 로 폭 : 4m
5. 지번별 도로지정 조서

구분	소재지	지번	지목	면 적(㎡)		비 고
				공부면적	지정면적	
	계			982	263	
	돌산읍 평사리	1252-5	전	982	263	

6. 관련도서 : 별첨참조

현 황 도



여수 도성마을 농어촌 취약지역 생활여건 개조사업 시행계획 고시

여수 도성마을 농어촌 취약지역 생활여건 개조사업 시행계획을 「농어촌정비법」 제59조 및 같은법 시행령 제82조의 규정에 의거 다음과 같이 고시합니다.

2022. 12. 8.

여 수 시 장

1. 사업의 명칭 : 여수 도성마을 농어촌 취약지역 생활여건 개조사업
2. 사업의 목적 : 농어촌 취약지역 개선 사업으로 최소한의 삶의 질 유지를 위한 주거생활여건 개선
3. 사업비 : 2,364백만원(국비 1,590, 지방비 518) / 자부담 256백만원
4. 주요사업내용
 - 안전·위생확보
 - 소화전/비상소화함, AED 제세동기, CCTV 설치, 보안등 LED 교체, 쓰레기집하장 조성
 - 기초생활인프라
 - 위험지 정비, 감속유도시설
 - 주민공동시설
 - 커뮤니티센터 신축, 마을회관 리모델링, 마을방송시스템, 옥상태양광 설치, 전동차 비가림 주차시설
 - 노후주택정비
 - 집수리 45호
 - 경관시설정비
 - 혐오시설 정비, 마을안내판 설치
 - 휴먼케어

- 김장·반찬 나눔활동, 실버활력 프로그램, 주민 일자리 교육, 방과후 돌봄 프로그램
- 주민역량강화
- 생활안전교육, 주민 역량강화 교육, 지역교류 프로그램

5. 사업시행자 : 여수시장

- 위탁시행자 : 한국농어촌공사 순천·광양·여수지사장

6. 사업기간 : 2021. 3. ~ 2023. 12

7. 고시 내용과 관련한 자세한 사항은 여수시청 도시재생과(☎659-4533)와 한국농어촌공사 순천·광양·여수지사(☎740-1174)로 문의하시거나, 방문하여 열람하시기 바랍니다. 끝.

양식업 면허 처분사항 공고

「양식산업발전법」 제10조, 같은 법 시행령 제23조에 의거 다음과 같이 양식업 면허 처분사항을 공고합니다.

◆ 양식업 면허 처분 내역 ◆

면허 번호	양식업의 종류	시설 방법	면적 (ha)	양식장 위치	면허기간	수산자원 조성금 (천원)	양 식 업 권 자		비 고
							주 소	성 명	
11916	패류 양식업	바닥식 (살포식)	10.00	화정 여자	2023.01.29. 2033.01.28.	1,000	여수시 율촌면 소땡이길 131	정강성	10943 재개발
11917	패류 양식업	바닥식 (살포식)	15.00	화정 여자	2023.01.29. 2033.01.28.	1,500	순천시 오천7길 12, 104동 602호 (부영아파트)	허홍권	10944 재개발

문의전화 : 061) 659-3931 여수시 어업생산과. 끝.

2022. 12. 07.

여 수 시 장

공시송달 공고

여수시장이 시행하는 「돌산읍 백초~거북선대교 진출입로 개설공사,<22이지0606호>」와 관련하여 중앙토지수용위원회에서 재결된 토지등에 대한 재결서 정보를 소유자에게 송달하였으나, 주소불명 등의 사유로 송달이 불가능하여 「공익사업을 위한 토지 등의 취득 및 보상에 관한 법률 시행령」 제4조의 규정에 의하여 다음과 같이 공시송달 공고하오니 공고 기간 내에 재결서 정보를 수령하시기 바랍니다.

2022년 12월 8일

여 수 시 장

1. 사업명: 돌산읍 백초~거북선대교 진출입로 개설공사
2. 사업시행자 : 여수시장
3. 공고기간 : 2022. 12. 8. ~ 2022. 12. 23.(15일간)
4. 재결서 수령장소 : 여수시청 도로과
5. 공시송달 대상자

번호	성명	송달주소(최종 확인지)	연락처	비고
1	김 영	전라남도 여수시 여문문화길 64 3층	-	공시송달 대상
2	박인선	전라남도 여수시 여문문화길 64 3층	-	

6. 기타 자세한 사항은 여수시청 도로과(☎061-659-4063)로 문의하시기 바랍니다.

도로 지정 공고

여수시 묘도동 574-15번지 건축신고와 관련하여 「건축법」 제2조제1항제11호 및 같은 법 제45조제1항에 따라 아래와 같이 도로로 지정·공고합니다.

2022. 12. 7.

여 수 시 장

1. 위 치 : 묘도동 574-15번지
2. 도로면적 : 90m²
3. 도로길이 : 16m
4. 도 로 폭 : 5.6m
5. 지번별 도로지정 조서

구분	소재지	지번	지목	면 적(m ²)		비 고
				공부면적	지정면적	
	계			447	90	
	묘도동	574-15	전	447	90	

6. 관련도서 : 별첨참조

현 황 도



도로 지정 공고

여수시 중흥동 1055-28번지 외 1필지상 건축허가 사항변경과 관련하여 건축법 제2조 제1항 제11호, 같은 법 제45조 제1항에 따라 아래와 같이 도로로 변경 지정 · 공고합니다.

1. 위 치 : 여수시 중흥동 1055-59, 1055-27, 1055-56, 1720-1, 1720-2
2. 도로면적 : 1,222.38㎡
3. 도로길이 : 152.8m
4. 도 로 폭 : 8m
5. 지번별 도로지정 변경조서

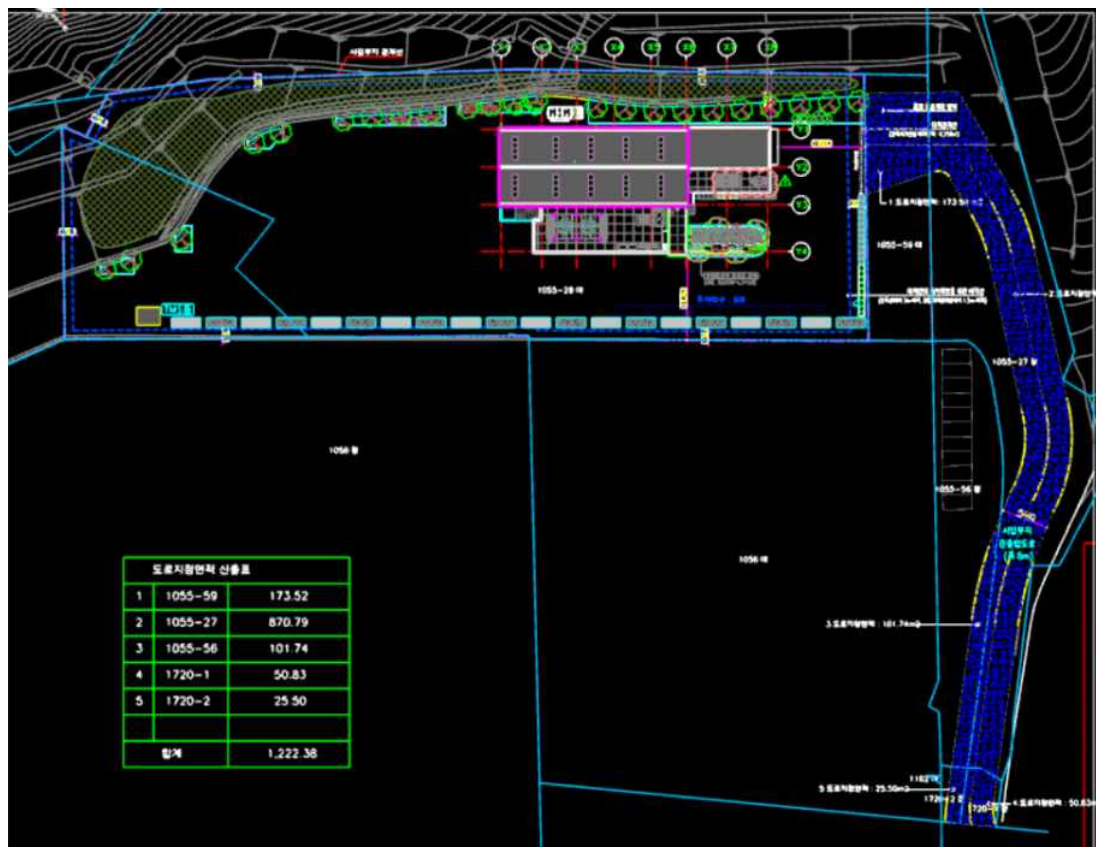
구분	소재지	지번	지목	면 적(㎡)		비 고
				공부면적	지정면적	
당초	계				995.59㎡	
	중흥동	1055-59	대	500㎡	221.37㎡	
		1055-27	공장용지	1,837㎡	276.87㎡	
		1055-56	공장용지	670㎡	437.88㎡	
		1720-1	공장용지	56.6㎡	15.65㎡	
		1720-2	공장용지	37.3㎡	44.22㎡	
변경	계				1,222.38㎡	
	중흥동	1055-59	대	500㎡	173.52㎡	
		1055-27	공장용지	1,837㎡	870.79㎡	
		1055-56	공장용지	670㎡	101.74㎡	
		1720-1	공장용지	56.6㎡	50.83㎡	
		1720-2	공장용지	37.3㎡	25.50㎡	

6. 관련도서 : 별첨참조

2022. 12. 7.

여 수 시 장

현 황 도



공 시 송 달 공 고

어선법 제19조제2항 제3호에 따라 수산업의 허가·신고·면허 등의 효력이 상실된 어선에 대하여 어선 소유자에게 어선 직권말소 최고 및 저당권자·압류권자 등 이해관계인에게 권리행사 통지서를 주소지 및 사업장 소재지로 등기 우송하였으나 폐문부재·수취인 불명·사망 등의 사유로 송달이 불가능하여 행정절차법 제14조제4항에 따라 아래와 같이 공시송달 공고합니다.

2022년 12월 7일

여 수 시 장

1. 제 목 : 허가·면허 효력 상실 어선 직권말소 최고 및 이해관계인 권리행사 통지
2. 공고대상 : 2명(어선소유자 및 채권자 이해관계인)
3. 공고기간 : 2022. 12. 7 ~ 12. 21(14일간)
4. 공고내역 : 붙임참조
5. 안내사항 : 기간 내에 의견 및 증빙서류를 제출하지 아니하면 행정절차법 제27조제4항에 따라 의견이 없는 것으로 간주하고 권리행사를 하지 않는 것으로 간주하여 직권 말소 됨을 알려드립니다.
6. 문의사항 : 여수시청 수산경영과(☎ 061-659-3919)

허가·면허 효력상실 어선 직권말소 최고 반송 공시송달 공고대상

연 번	연 도	시 군	최 신 주 소	소 유 자	선 적 항	어 선 번 호	선 명	톤 수	진 수 날 짜	선 질	기 관	마 력	면허·허가 효력상실 내역	
1	2022	여수시	전라남도 여수시 돌산읍 송도길 *3	김*국	여수시 송도항	0405029-64613**	대일호	1.46	2004.05.21	FRP	가솔린선내외기	200	20160724	반송
2	2022	여수시	광주광역시 북구 반룡로 5*, *0*동 1***호 (응봉동, 유*하*리*맨션*차)	한*동	여수시 화산항	9610196-64675**	동성호	0.71	1987.06.01	목	육상경운기용디젤	8	효력상실1년경과	반송

공 고

「기부금품의 모집 및 사용에 관한 법률」 제8조(기부금품의 모집에 관한 정보의 공개) 및 「여수시 각종 위원회 구성 및 운영 조례」 제11조(회의록의 작성 및 공개)의 규정에 의거 기부심사위원회 개최 결과를 다음과 같이 공고합니다.

2022. 12. 7.

여 수 시 장

여수시 기부심사위원회 개최 결과

1. 공고기간 : 2022. 12. 7. ~ 12. 22.(15일간)

2. 여수시 기부심사위원회 심의 내역

- 심 의 일 : 2022. 12. 7.(금)
- 심의안건 : 자발적 지정기탁금품 접수 여부 결정에 관한 사항

심의번호	제 2022-7호	제 2022-8호
기탁자	여수시 농·축협학교급식연합지원단	케이알코폴리머(유)
기탁금품	금57,119,760원	금3,892,000원
기탁목적	· 사회공헌사업	· 여수국가산단 조성 및 운영과정에서 발생한 노동자의 헌신과 희생을 추모 · 안전사고에 대한 경각심 고취
사용용도	· 학교급식 친환경농산물 생산기반 구축관련 사업지원	· 여수국가산단 산업재해 희생자 추모탑 건립
주관부서	농업정책과	산업지원과
심의결과	원안가결	원안가결

- 심의내역 : 2건
- 회 의 록 : “붙임” 참조

3. 문의사항 : 여수시 징수과 (☎061-659-3580)

회 의 록

1. 위원회명	여수시 기부심사위원회
2. 개최일시	2022. 12. 7.(수)
3. 개최장소	서면심사
4. 참석인원	위원장 여수시장 정기명 등 10명
5. 심의안건	<p>(제2022-7호) 자발적 지정기탁금품 접수 - 금57,119,760원</p> <p>(제2022-8호) 자발적 지정기탁금품 접수 - 금3,892,0000원</p>
6. 주요내용	<p>○ 심의일자 : 2022. 12. 7.(수)[서면심의]</p> <p>○ 주요심의내용</p> <ul style="list-style-type: none"> - 사용용도와 목적이 지정된 자발적인 기탁금품 여부 - 기탁의 자발성 여부 및 다양한 시각을 통한 기탁배경 - 기탁금품의 행정목적 기여정도 및 사회적 물의 야기성
7. 심의결과	<p>○ 원안가결(접수결정)</p> <ul style="list-style-type: none"> - 출석위원(10명) 전원 접수 승인

공유수면 점·사용 승인을 위한 이해관계자 등의 의견 수렴 공고

공유수면 점·사용 승인 신청이 접수됨에 따라「공유수면 관리 및 매립에 관한 법률」제8조제7항 및 동법 시행령 제9조의2제1항에 따라 이해관계자 등의 의견수렴을 위해 아래와 같이 공고하오니, 의견이 있으신 분들은 기한 내 의견을 제출해주시기 바랍니다.

2022. 12. 8.

여 수 시 장

1. 신청개요

신청인	점용·사용 장소	목적	면적	사용기간
여수시장 (섬자원개발과)	여수시 남면 유송리 251-7번지 일원	방파제 설치	2,048	승인일로부터 30년
여수시장 (섬자원개발과)	여수시 남면 화태리 331-1번지 일원	방파제 설치	852.47	승인일로부터 30년

2. 공람장소, 공람기간

- 공람장소: 여수시 해양항만레저과
- 공람기간: 2022. 12. 8. ~ 12. 27.(20일간)

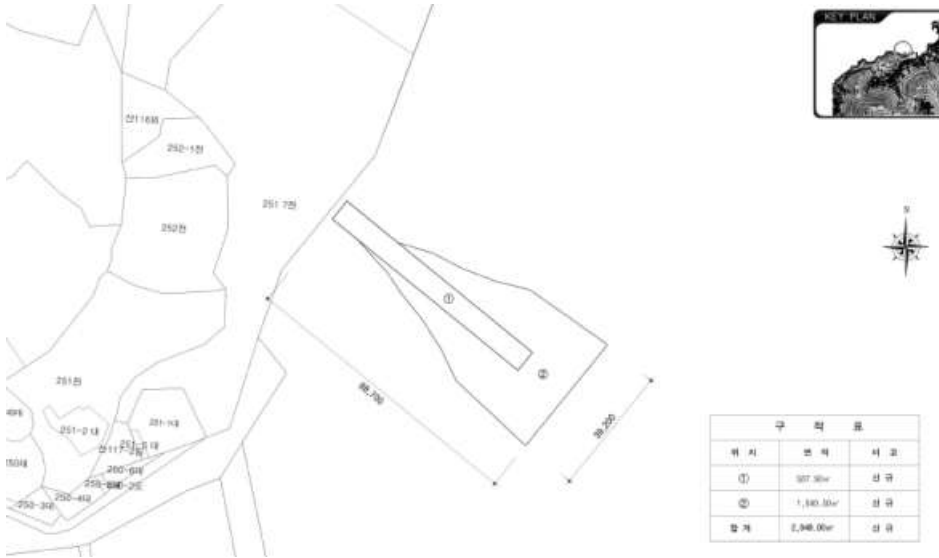
3. 의견제출기간 및 방법

- 제출기간: 2022. 12. 8. ~ 12. 27.(20일간)
- 제출방법: 의견제출서 서식에 맞춰 제출
- 제 출 처: 해양항만레저과(여수시 신월로 648, 4층) 또는 전자우편(alstjd12@korea.kr)
- 담 당 자: 연안관리팀 행정9급 김민성

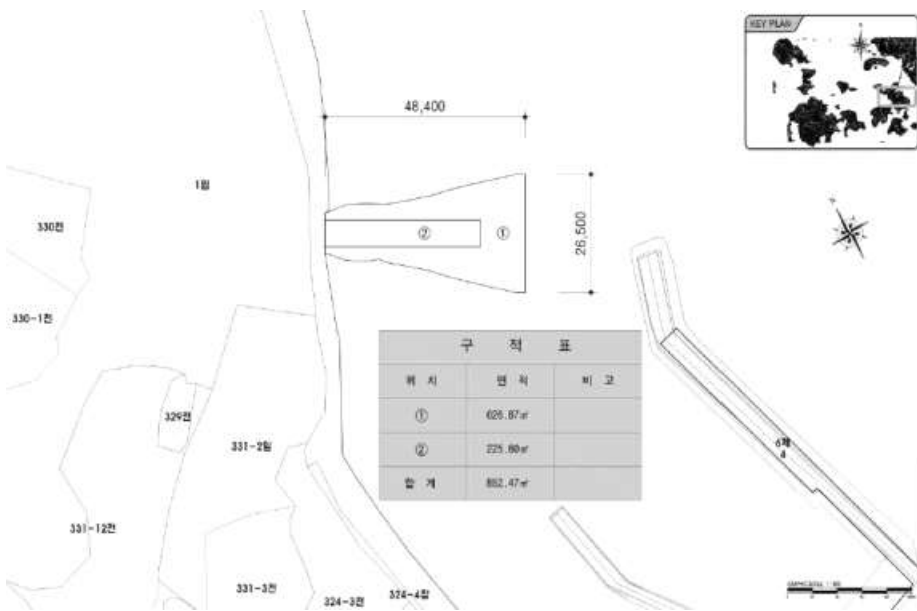
4. 기타 문의사항은 여수시 해양항만레저과(☎659-3972)로 문의주시기 바랍니다.

□ 위치도

- 여수시 남면 유송리 251-7번지 일원



- 여수시 남면 화태리 331-1번지 일원



도로 지정 공고

여수시 율촌면 가장리 1773번지 상의 건축신고와 관련하여 「건축법」 제2조제1항 제11호 및 같은 법 제45조제1항에 따라 아래와 같이 도로로 지정·공고합니다.

2022. 12. 7.

여 수 시 장

1. 위 치 : 여수시 율촌면 가장리 1773번지
2. 도로면적 : 24㎡
3. 도로길이 및 폭 : 현황도에 의함
4. 지번별 도로지정 조서

소재지	지번	지목	면 적(㎡)		관련지번 및 이해 관계인 동의 여부	비 고
			공부면적	지정면적		
계			278	24		
율촌면 가장리	1773	답	278	24	도로대장 참조 (허가민원과 비치)	

5. 관련도서 : 별첨참조

현황도

