

<p>제2023-32호 2023년 4월 6일(목)</p>	<p>시  보 여수시</p>	<p>시 정 지 표 소통 화 합 열 린 도 시 인 재 육 성 산 업 도 시 문 화 예 술 복 지 도 시 해 양 관 광 휴 양 도 시 기 후 변 화 선 도 도 시</p>
---	---	--

■ 발행인 : 여수시장 ■ 발행소 : 홍보담당관실 / 여수시 시청로 1(학동) ☎ 659-3025 FAX) 659-5803

고 시

○ 여수시 고시	제2023-140호	여수 도시관리계획(죽림지구 지구단위계획) 결정 변경 및 지형도면승인 고시 알림	1
○ 여수시 고시	제2023-141호	도시계획시설(도로)사업 실시계획인가 취소 고시	3
○ 여수시 고시	제2023-145호	여수 도시계획시설(도로)사업 실시계획인가 및 지형도면 고시	9
○ 여수시 고시	제2023-147호	여수 도시계획시설(도로)사업 실시계획(변경)인가 및 지형도면 고시	12
○ 여수시 고시	제2023-152호	소규모 공유수면 매립공사 준공검사확인증 발급고시	18
○ 여수시 고시	제2023-153호	도로의 노선지정에 관한 공고(돌산읍 예술랜드 ~ 무술목구간 도로확장)	19
○ 여수시 고시	제2023-154호	도로구간(종속구간)설정 고시	26

공 고

○ 여수시 공고	제2023-1110호	여수 미집행 도시계획시설 단계별집행계획 공고	30
○ 여수시 공고	제2023-1115호	도로지정 변경 공고[돌산읍 평사리 1252-5번지]	31
○ 여수시 공고	제2023-1118호	건설공사 안전점검 수행기관 지정을 위한 모집공고[중흥동-롯데케미칼(주)]	33
○ 여수시 공고	제2023-1128호	2023년 생활밀착형 숲 국동향 생활정원 시민정원사 모집 공고	43

회 람								
--------	--	--	--	--	--	--	--	--

시보는 공문서로서의 효력을 갖습니다

여수 도시관리계획(죽림1지구 지구단위계획) 결정 변경 및 지형도면 고시

여수 도시관리계획(죽림1지구 지구단위계획) 결정 변경 및 지형도면에 대하여 「국토의 계획 및 이용에 관한법률」 제30조, 제32조, 같은 법률 시행령 제25조, 제27조, 「토지이용규제 기본법」 제8조에 따라 고시하고 일반인 및 이해관계인에게 보입니다.

2023. 4. 6.

여 수 시 장

1. 여수 도시관리계획(죽림1지구 지구단위계획) 결정 변경 조서 : 다음
2. 여수 도시관리계획(죽림1지구 지구단위계획) 결정 변경 지형도면 : 게재 생략
3. 관계 도서는 여수시청 도시계획과(061-659-4011)에 비치하고 일반인에게 보입니다.

여수 도시관리계획(죽림1지구 지구단위계획) 결정 변경 및 지형도면 고시

1. 지구단위계획구역에 대한 도시관리계획 결정: 변경없음

2. 지구단위계획에 대한 도시관리계획 결정(변경) 조서

가. 용도지역·지구의 세분 및 세분된 용도지역·지구간의 변경에 관한 도시관리계획 결정 변경 조서

결정(변경) 조서: 변경없음

나. 기반시설의 배치와 규모에 관한 도시관리계획(지구단위계획) 결정(변경) 조서: 변경

1) 교통시설 결정 변경 조서(변경없음)

2) 공간시설 결정 변경 조서(변경)

○ 공원 결정 변경 조서

구 분	도 면 표 시 번 호	공원명	시설의 종류	위 치	면 적(㎡)			최초 결정일	비고
					기 정	변 경	변경후		
변경	160	산들공 원	어 린 이 공 원 → 문화공원	죽림리 1248일원	5,238	증)1.4	5,239.4	전고-385호 09.09.25	

○ 공원 결정(변경) 사유서

도면표시번호	공원명	변경내용	변경사유
160	산들공원	· 면적변경 : A=5,238㎡ → 5,239.4㎡ · 기능변경 : 어린이공원 → 문화공원	· 죽림1지구 내 어린이도서관 신축을 위한 공원 기능 변경 및 구적오차에 따른 면적변경

3) 공공·문화체육시설 결정 변경 조서(변경없음)

4) 방재시설 결정 변경 조서(변경없음)

다. 가구 및 획지의 규모와 조성에 관한 도시관리계획 결정(변경)조서: 변경없음

라. 건축물에 대한 용도·건폐율·용적률·높이 등에 관한 결정(변경) 조서: 변경없음

마. 기타사항에 관한 도시관리계획결정 결정 변경 조서 : 변경없음

※ 이 외의 지구단위계획 결정사항(변경없음): 게재생략

도시계획시설(도로)사업 실시계획인가 취소 고시

「국토의 계획 및 이용에 관한 법률」제88조에 따라 인가한 도시계획시설(도로)사업에 대하여 실시계획인가를 취소하고 같은 법 제91조에 따라 고시합니다.

2023. 4. 6.

여 수 시 장

1. 사업의 명칭: 율촌중학교 앞 도로확장공사

2. 사업시행자 성명 주소

가. 성 명: 여수시장 (도로과)

나. 주 소: 여수시 학동 시청로 1(학동)

3. 사업의 목적 및 개요

가. 사업의 목적: 율촌중학교 연결 도로 내 보도단절구간을 확장해 보도 설치로 지역주민 등 통학생 보행안전을 확보

나. 사업의 개요: 중로3-17

4. 사업시행지역의 위치 및 면적

가. 위 치: 여수시 율촌면 조화리 136-11번지 일원

나. 면 적: A=2,493㎡, L=170.0m, B=11.0m

5. 사업시행기간: 2020. 6.25.~2024.12.31.

6. 실시계획승인 취소사유: 중앙토지수용위원회 수용재결 신청 반려에 따른 타 법률에 의한 사업 추진 계획

7. 기타 자세한 사항은 여수시 도시계획과(☎061-659-4014)로 문의하여 주시기 바랍니다.

편입용 지조서(변경)

편 입 용 지 집 계 표

구분	계			국·공유지			사유지			비 고
	필지 / 면적(㎡)			필지 / 면적(㎡)			필지 / 면적(㎡)			
전	1	/	1	-	/	-	1	/	1	당초
전	1	/	1	-	/	-	1	/	1	변경
대지	5	/	121	-	/	-	5	/	121	당초
대지	5	/	118	-	/	-	5	/	118	변경
도로	22	/	1,921	10	/	570	12	/	1,351	당초
도로	20	/	1,744	9	/	357	11	/	1,387	변경
학교	2	/	663	-	/	-	2	/	663	당초
학교	2	/	630	-	/	-	2	/	630	변경
계	30	/	2,706	10	/	570	20	/	2,136	당초
계	28	/	2,493	9	/	357	19	/	2,136	변경

사용 또는 수용할 토지 지번.지목과 소유권 권리의 명세서

연번	토 지 소재지	지 번	지목	지적 면적 (㎡)	편입 면적 (㎡)	소유자		소유권이외의 권리자			비고
						주 소	성 명	권리 내용	성명	주소	
1	월산리	325-7	도	460	45	여수시 율촌면 월산리 325-*	조*리				당초
1	월산리	325-9	도	46	46	여수시 율촌면 월산리 325-*	조*리				변경
2	월산리	326-7	도	76	60	국토교통부	국				당초
2	월산리	326-10	도	63	63	국토교통부	국				변경
3	월산리	326-5	도	466	376	여수시 율촌면 조화리 **	조*환				당초
3	월산리	326-5	도	466	376	여수시 율촌면 조화리 **	조*환				변경
4	월산리	326-2	도	30	30	전라남도 여수시 돌산읍 죽포리	채*식				당초
4	월산리	326-2	도	30	30	전라남도 여수시 돌산읍 죽포리	채*식				변경
5	월산리	1363-4	도	3,125	136	국토교통부	국				당초
5	월산리	1363-4	도	3,125	136	국토교통부	국				변경
6	월산리	326-4	학	7,543	238	전라남도 교육감	국				당초
6	월산리	326-9	학	217	217	전라남도 교육감	국				변경
7	월산리	326-6	도	76	76	전라남도 교육감	국				당초
7	월산리	326-6	도	76	76	전라남도 교육감	국				변경
8	월산리	325-6	도	324	6	국토교통부	국				당초
8	월산리	325-6	도	324	6	국토교통부	국				변경
9	조화리	897	도	744	4	기획재정부	국				당초
9	조화리	897-1	도	4	4	기획재정부	국				변경
10	조화리	444-1	도	261	112	전라남도 순천시 장천동 13*	박*례				당초
						전라남도 순천시 장천동 13*	정*택				당초
10	조화리	444-7	도	120	120	전라남도 순천시 장천동 13*	박*례				변경
						전라남도 순천시 장천동 13*	정*택				변경
11	조화리	862-8	도	294	109	국토교통부	국				당초
11	조화리	862-22	도	91	91	국토교통부	국				변경
12	조화리	862-23	도	9	9	국토교통부	국				변경
12	조화리	441-1	도	7	7	여수시	공				당초
13	조화리	441-1	도	7	7	여수시	공				변경
13	조화리	442-3	도	384	331	여수시 율촌면 월산리 10*	정*옥				당초
						여수시 율촌면 월산리 116*	정*동				
						여수시 율촌면 월산리 12*	정*원				
14	조화리	442-5	도	326	326	여수시 율촌면 월산리 10*	정*옥				변경
						여수시 율촌면 월산리 116*	정*동				
						여수시 율촌면 월산리 12*	정*원				

연번	토 지 소재지	지 번	지목	지적 면적 (㎡)	편입 면적 (㎡)	소 유 자		소유권이외의 권리자			비고
						주 소	성 명	권리 내용	성명	주소	
14	조화리	136-6	학	8,440	425	전라남도 교육감	국				당초
15	조화리	136-17	학	413	413	전라남도 교육감	국				변경
15	조화리	136-8	도	96	89	전라남도 여수시 율촌면 조화리 11*	지*한				당초
16	조화리	136-18	도	91	91	전라남도 여수시 율촌면 조화리 11*	지*한				변경
16	조화리	136-2	도	364	231	목포시 평화로14번길 6,101동 4**호(상동, 성지비버리힐스)	오*수				당초
						전주시 태평동 2가 173-*	지*재				
17	조화리	136-15	도	265	265	목포시 평화로14번길 6,101동 4**호(상동, 성지비버리힐스)	오*수				변경
						전주시 태평동 2가 173-*	지*재				
17	조화리	136-13	대	36	24	여수시 율촌면 조화리 13*	김*환	가압류	서*용	남산동 1464-*	당초
								가압류	율촌수산업 협동조합	율촌면 조화리 260-*	
18	조화리	136-21	대	20	20	여수시 율촌면 조화리 13*	김*환	가압류	서*용	돌산읍 두문포길 30-*	변경
								가압류	율촌수산업 협동조합	율촌면 조화리 260-*	
18	조화리	136-12	대	119	38	전라남도 여수시 율촌면 조화리 136-**	정*훈	근저당 권	율 촌 농 업 협 동 조합	여천군 율촌면 조화 리 65-*	당초
19	조화리	136-20	대	39	39	전라남도 여수시 율촌면 조화리 136-**	정*훈	근저당 권	율 촌 농 업 협 동 조합	여천군 율촌면 조화 리 65-*	변경
19	조화리	136-11	대	93	23	전라남도 여수시 율촌면 조화리 136-**	장*윤				당초
20	조화리	136-19	대	24	24	전라남도 여수시 율촌면 조화리 136-**	장*윤				변경
20	조화리	137-2	도	23	22	여수시	공				당초
21	조화리	137-2	도	23	23	여수시	공				변경
21	조화리	227-1	도	195	18	여수시	공				당초
22	조화리	227-1	도	195	18	여수시	공				변경
22	조화리	136-7	도	33	33	전라남도 여수시 율촌면 조화리 11*	지*재				당초
23	조화리	136-7	도	33	33	전라남도 여수시 율촌면 조화리 11*	지*재				변경
23	조화리	136-3	대	232	18	서울특별시 구로구 구로동 570-**	이*영	근저당 권	좌수영 새 마 을 금고	전라남도 여수시 버 드나무길5-*(서교동)	당초
								근저당 권	이*경	경기도 과천시 부림 동 38-**	
24	조화리	136-16	대	18	18	서울특별시 구로구 구로동 570-**	이*영	근저당 권	좌수영 새 마 을 금고	전라남도 여수시 버 드나무길5-*(서교동)	변경
								근저당 권	이*경	경기도 과천시 부림 동 38-10 -203	
24	조화리	439	전	611	1	전라남도 여수시 율촌면 조화리 43*	주*재				당초
25	조화리	439-6	전	1	1	전라남도 여수시 율촌면 조화리 43*	주*재				변경
25	조화리	438-3	도	13	13	전라남도 순천시 금곡동 6*	박*신				당초
26	조화리	438-3	도	13	13	전라남도 순천시 금곡동 6*	박*신				변경
26	조화리	438-1	대	323	18	전라남도 순천시 황전면 회룡리 91*	주*덕				당초
27	조화리	438-14	대	17	17	전라남도 순천시 황전면 회룡리 91*	주*덕				변경

연번	토 지 소재지	지 번	지목	지적 면적 (㎡)	편입 면적 (㎡)	소 유 자		소유권이외의 권리자			비고
						주 소	성 명	권리 내용	성명	주소	
27	조화리	438-4	도	175	11	여수시 율촌면 조화리 42*	이*봉				당초
28	율촌면 조화리	438-15	도	11	11	여수시 율촌면 조화리 42*	이*봉				변경
28	조화리	227-6	도	16	4	여수시 율촌면 조화리 40*	김*만				당초
						여수시 율촌면 조화리 43*	주*재				
						여수시 율촌면 조화리 227-*	지*업				
29	조화리	227-6	도	16	-	여수시 율촌면 조화리 40*	김*만				변경
						여수시 율촌면 조화리 43*	주*재				
						여수시 율촌면 조화리 227-*	지*업				
29	조화리	227-3	도	202	50	여수시	공				당초
30	조화리	227-3	도	202	-	여수시	공				변경
30	조화리	862	도	16,820	158	국토교통부	국				당초
31	조화리	862	도	16,820	-	국토교통부	국				변경
계				41,581	2,706						당초
계				23,105	2,493						변경

여수 도시계획시설(도로)사업 실시계획인가 및 지형도면 고시

「국토의 계획 및 이용에 관한 법률」제88조, 제91조, 같은 법률 시행령 제97조, 제100조 및 「전라남도 사무위임 조례」제2조에 따라 여수도시계획시설(도로)사업 실시계획 인가하고 「국토의 계획 및 이용에 관한 법률」제30조, 제32조, 「토지이용규제 기본법」제8조 및 「전라남도 사무위임 조례」제2조에 따라 여수 도시관리계획(도로) 결정(변경) 및 지형도면 고시합니다.

2023. 4. 6.

여 수 시 장

1. 사업시행지 위치: 소라면 덕양리 607-8번지 일원

2. 사업종류 및 명칭

가. 종 류: 도시계획시설(도로: 소로 2-1069)사업

나. 명 칭: 소라면 내기 마을회관 앞 도시계획도로 개설사업

3. 사업의 면적 또는 규모

가. 면 적: 1,871m²

나. 규 모: L=220m, B=8m

4. 사업시행자의 성명 및 주소

가. 성 명: 여수시장

나. 주 소: 여수시 시청로 1(학동)

5. 사업의 착수예정일 및 준공예정일

가. 착수예정년월일: 실시계획인가일로부터

나. 준공예정년월일: 2024. 12. 31.

6. 수용 또는 사용할 토지 또는 건물의 소재지·지번·지목 및 면적, 소유권과 소유권외의 권리의 명세 및 그 소유자·권리자의 성명·주소: 불입

7. 도시관리계획 결정(변경) 조서

가. 도로 결정(변경) 조서

구분	규 모				기능	연장 (m)	기점	종점	사용 형태	주요 경과지	최초 결정일	비고
	등급	류별	번호	폭원 (m)								
기정	소로	2	1069	8	국지 도로	380	소2-1070 덕양리 497-20도	중1-49 덕양리 599-5대	일반 도로	-	여고-67호 09.05.13	
변경	소로	2	1069	8	국지 도로	380	소2-1070 덕양리 497-20도	중1-49 덕양리 599-5대	일반 도로	-	여고-67호 09.05.13	

나. 도로 결정(변경) 사유서

변경전 도로명	변경후 도로명	변경 내용	변경 사유
소 로 2-1069	소 로 2-1069	<ul style="list-style-type: none"> 도로 일부구간 폭원 확장 - A=3,312㎡→3,383㎡ (증 71㎡) 	<ul style="list-style-type: none"> 주민들의 통행 불편을 해소하고 도로환경을 개선을 위함

8. 공공시설 등의 귀속 및 양도에 관한 사항 : 해당없음

9. 기타 자세한 사항은 여수시 도시계획과(☎061-659-4012) 및 도로과(☎061-659-4076)로 문의하여 주시기 바랍니다.

□ 수용 또는 사용할 토지 또는 건물의 소재지·지번·지목 및 면적, 소유권과 소유권이외의 권리의 명세 및 그 소유자·권리자의 성명·주소

○ 토지조서

연 번	토 지 소재지		지번	지목	지적 면적 (㎡)	편입 면적 (㎡)	소 유 자		소유권이외의 권리자			비고
	읍	리					주 소	성 명	권리 내용	성명	주소	
1	소라	덕양	607-1	도	185	30		여수시				
2	소라	덕양	607-2	대	254	64	여수시둔덕1길1*,10*동60*호 (둔덕동,신원아르시시아파트)	공*주				
3	소라	덕양	607-3	잡	218	112	여수시둔덕1길1*,10*동60*호 (둔덕동,신원아르시시아파트)	공*주				
4	소라	덕양	607-6	도	79	56	여수시 소라면 덕양리 91*	주*로				
5	소라	덕양	607-7	잡	16	1	여수시 소라면 덕양리 91*	주*로				
6	소라	덕양	607-8	도	40	40	여수시 소라면 덕양리 91*	주*로				
7	소라	덕양	609-1	전	26	3	여수시 소라면 성재길61-*	이*화외1인				
8	소라	덕양	609-3	전	1,269	60	여수시 소라면 성재길58-*	황*애				
9	소라	덕양	609-5	대	208	71	순천시 석현길 7*,10*동 30*호 (석현동,향림현대아파트)	황*애				
10	소라	덕양	609-6	도	73	57	여수시 소라면 덕양리 83*	최*섭				
11	소라	덕양	609-7	도	36	36	여수시 소라면 덕양리 83*	최*섭				
12	소라	덕양	609-8	도	99	89	여수시 소라면덕 양리82*	이*주				
13	소라	덕양	609-9	대	354	55	여수시 주삼동 761-*	주식회사 **산업				
14	소라	덕양	609-11	대	205	49	여수시 소라면 성재길 58-*	김*자				
15	소라	덕양	610-1	창	1,746	3	여수시 소라면 덕양로 29*	주식회사 **전력				
16	소라	덕양	610-3	도	96	96	여천군 소라면 덕양리 79*	이*근				
17	소라	덕양	610-5	도	208	162	여수시 선원동 1246-1*	주식회사 **전력				
18	소라	덕양	621-2	도	93	1	여수시 소라면 덕양리 71*	김*길				
19	소라	덕양	621-5	도	133	7	여수시 소라면 덕양리 621-*	여수시소라면 덕양리*구** 마을새마을회				
20	소라	덕양	642-10	도	10	7	여수시 소라면 덕양리 71*	최*권				
21	소라	덕양	643-2	도	43	18	여수시 소라면 덕양리 81*	최*권				
22	소라	덕양	644-5	도	23	23	여수시 덕총동 421-*	이*근				
23	소라	덕양	645-2	도	3	3	여수시 소라면 덕양리 79*	이*로				
24	소라	덕양	645-4	전	990	80	여수시 소라면 내기길 3*	김*환외1인				
25	소라	덕양	646-1	전	786	221	여수시 여서동 489- 현대아파트 10*~130*	나*화				
26	소라	덕양	646-2	도	178	178	여수시 소라면 내기길 1*	최*만				
27	소라	덕양	650-1	종	1,970	10	여수시 소라면 덕양리 650-*	대한예수장로회 **교회				
28	소라	덕양	650-3	도	16	16	여수시 소라면 덕양리 66*	박*현				
29	소라	덕양	657-1	도	463	1		여수시				
30	소라	덕양	1421	구	899	125	경기도 의양시 포일동 48*	한국농어촌공사				
31	소라	덕양	1422-10	도	421	106		국(농림수산부)				
32	소라	덕양	1440	도	1,296	91		국(농림수산부)				
합계					12,436	1,871						

여수 도시계획시설(도로)사업 실시계획(변경)인가 및 지형도면 고시

「국토의 계획 및 이용에 관한 법률」제88조, 제91조, 같은 법률 시행령 제97조, 제100조 및 「전라남도 사무위임 조례」제2조에 따라 여수도시계획시설(도로)사업 실시계획(변경)을 인가하고 「국토의 계획 및 이용에 관한 법률」제30조, 제32조, 「토지이용규제 기본법」제8조 및 「전라남도 사무위임 조례」제2조에 따라 여수 도시관리계획(도로) 결정(변경) 및 지형도면 고시합니다.

2023. 4. 6.

여 수 시 장

1. 사업시행지 위치(변경없음): 여수시 안산동, 소라면 죽림리 일원

2. 사업종류 및 명칭(변경)

가. 종 류: 도시계획시설(도로: 중로 2-29, 중로 1-122, 소로 1-235)사업

나. 명 칭(변경) **기정: 심곡 도시계획도로 개설공사(1공구)**

↳변경: 월내이주단지~죽림택지연결 도시계획도로 개설공사(1공구)

3. 사업의 면적 또는 규모(변경)

가. 면 적: **기정** 14,716㎡ → 변경) 15,932㎡ 증) 1,216㎡

나. 규 모: L=515m B=8.0~15.0m

4. 사업시행자의 성명 및 주소(변경없음)

가. 성 명: 여수시장

나. 주 소: 여수시 시청로 1(학동)

5. 사업시행기간(변경) **기정: 2020. 6.30.~2022.12.31.**

↳변경: 2020. 6.30.~2024.12.31.

6. 수용 또는 사용할 토지 또는 건물의 소재지·지번·지목 및 면적, 소유권과 소유권외의 권리의 명세 및 그 소유자·권리자의 성명·주소(변경): 불임

7. 도시관리계획 결정(변경) 조서

가. 도로 결정(변경) 조서

구분	규모				기능	연장 (m)	기점	종점	사용 행태	주요 경과지	최초 결정일	비고
	등급	류별	번호	폭원(m)								
기정	중로	2	29	15	집산 도로	2,202	중1-122 소라면 죽림리 산51-15임	중로2-30 소호동 352-1대	일반 도로	-	전고-88 호 '77. 4. 26.	-
변경	중로	2	29	15	집산 도로	2,202	중1-122 소라면 죽림리 산51-15임	중로2-30 소호동 352-1대	일반 도로	-	전고-88 호 '77. 4. 26.	-
기정	소로	1	235	11~12 미만	국지 도로	298	중2-29 안산동 573전	중2-27 안산동 525-2답	일반 도로			
변경	소로	1	235	11~12 미만	국지 도로	298	중2-29 안산동 573전	중2-27 안산동 525-2답	일반 도로			

나. 도로 결정(변경) 사유서

변경 전 도로명	변경 후 도로명	변경내용	변경사유
중로 2-29	중로 2-29	<ul style="list-style-type: none"> 도로법면 등 반영에 따른 선형 및 면적 변경 (경미한 변경) - 기정 : 12,617㎡ - 변경 : 13,779㎡ (증 1,162㎡) 	<ul style="list-style-type: none"> 지형사정(비탈면)으로 인한 도시계획시설의 불가피한 변경
소로 1-235	소로 1-235	<ul style="list-style-type: none"> 도로법면 등 반영에 따른 선형 및 면적 변경 (경미한 변경) - 기정 : 778㎡ - 변경 : 829㎡ (증 51㎡) 	<ul style="list-style-type: none"> 지형사정(비탈면)으로 인한 도시계획시설의 불가피한 변경

8. 공공시설 등의 귀속 및 양도에 관한 사항 : 해당없음

9. 기타 자세한 사항은 여수시 도시계획과(☎061-659-4012) 및 도로과(☎061-659-4071)로 문의하여 주시기 바랍니다.

□ 수용 또는 사용할 토지 또는 건물의 소재지·지번·지목 및 면적, 소유권과 소유권이외의 권리의 명세 및 그 소유자·권리자의 성명·주소

○ 토지조서(변경)

연번	토 지 소재지	지번	지목	지적 면적 (㎡)	편입 면적 (㎡)	소유자		소유권 이외의 권리			비고
						성명	주소	권리내용	성명	주소	
합계				109,474	14,716						기정
합계				107,676	15,932						변경
1	안산동	536	도	8,332	64	공	여수시				기정
	안산동	536	도	8,332	63	공	여수시				변경
2	안산동	537	임	24,628	1,230	공	여수시				기정
	안산동	537	임	24,628	0	공	여수시				변경
3	안산동	375-1	수	4,845	131	공	여수시				기정
	안산동	375-1	수	4,845	811	공	여수시				변경
4	안산동	산16-4	임	1,992	1,636	김철영	부산광역시해운대구마린시티2로33,103동 4303(우동,해운대두산위브더제니스)				기정
	안산동	산16-4	임	1,992	13	김철영	부산광역시해운대구마린시티2로33,103동 4303(우동,해운대두산위브더제니스)				변경
5	안산동	산17	임	12,343	484	오승재	전주시 완산구 효자동 1가 414 롯데아파트 7동 302호				기정
	안산동	산17	임	12,343	1,296	오승재	전주시 완산구 효자동 1가 414 롯데아파트 7동 302호				변경
6	안산동	372	전	2,202	257	김연돈	선원동 1057				기정
	안산동	372	전	2,202	18	김춘호 외12인	경상남도 창원시 성산구 이원대로 449, 131동 101호(반림동, 노블파크아파트)				변경
7	안산동	573	전	2,569	2,017	김철영	부산광역시해운대구마린시티2로 33, 103동 4303(우동,해운대두산위브더제니스)				기정
	안산동	573	전	2,569	28	김철영	부산광역시해운대구마린시티2로 33, 103동 4303(우동,해운대두산위브더제니스)				변경
8	안산동	산21	임	1,884	1,053	이재규	여수시 화양면 나진리 438				기정
	안산동	산21	임	1,884	980	이재규	여수시 화양면 나진리 438				변경
9	안산동	591	대	724	703	김병선	여수시 소라면 죽림로 10, 118동 603동 (죽림사랑으로부영1차)				기정
	안산동	591	대	724	724	김병선	여수시 소라면 죽림로 10, 118동 603동 (죽림사랑으로부영1차)				변경
10	안산동	614	전	3,224	1,811	김효수 외1인	전라남도 여수시 안산동 614				기정
	안산동	614	전	3,224	1,745	김효수 외1인	전라남도 여수시 안산동 614				변경
11	안산동	산51-3	임	1,868	322	김효수	여수시 안산동 614	가등기권자	김용수	여수시 학동 1 주공아파트 210동 404호	기정
	안산동	산51-3	임	1,868	270	김효수	여수시 안산동 614				변경
12	안산동	647-4	구	2,368	644	국	건설교통부				기정
	안산동	647-4	구	2,368	393	국	건설교통부				변경
13	안산동	산51-2	임	12,089	374	주식회사 하성	전라남도 여수시 신기남1길 16-4(신기동)	근저당권 · 지상권	여수농업협동조합	전라남도 여수시 좌수영로 355	기정
	안산동	산51-2	임	12,089	263	주식회사 하성	전라남도 여수시 신기남1길 16-4(신기동)				변경
14	안산동	산51-1 5	임	1,162	1,052	김영실	여수시 둔덕동 471-1				기정
	안산동	산51-1 5	임	1,162	1,066	김영실	여수시 둔덕동 471-1				변경
15	죽림리	94-3	대	4,395	74	최연옥	전라남도 순천시 중앙로 306(가곡동)	지상권	순천시산림조합	전라남도 순천시 대석길 35	기정
	죽림리	94-3	대	4,395	82	최연옥	전라남도 순천시 중앙로 306(가곡동)				변경
16	죽림리	산79-3	도	5,909	243	공	여수시				기정
	죽림리	산79-3	도	5,909	225	공	여수시				변경
17	안산동	532	도	2,465.7	15	공	여수시				기정
	안산동	532	도	2,465.7	15	공	여수시				변경
18	안산동	산16-3	임	819	87	백태술	전라남도 여수시 안산5길 9-13(안산동)				기정
	안산동	산16-3	임	819	34	백태술	전라남도 여수시 안산5길 9-13(안산동)				변경
19	안산동	576	담	664	277	심경준	585				기정
	안산동	576	담	664	341	심경준	585				변경
20	안산동	590	대	264	12	서길량	쌍봉면 안산리 589				기정
	안산동	590	대	264	23	서영주	전라남도 여수시 심곡길 43-4 (안산동)				변경

연번	토 지 소재지	지번	지목	지적면적(㎡)	편입면적(㎡)	소유자		소유권 이외의 권리			비고
						성명	주소	권리내용	성명	주소	
21	안산동	589	대	387	27	서길량	행봉면 안산리 589				기정
	안산동	589	대	387	30	서영주	전라남도 여수시 심곡길 43-4 (안산동)				변경
22	안산동	593	대	235	15	김병선	전라남도여수시죽림로10, 118동603동(죽림사당으로부영1차)				기정
	안산동	593	대	235	17	김병선	전라남도여수시죽림로10, 118동603동(죽림사당으로부영1차)				변경
23	안산동	592	전	1,183	171	김병선	전라남도여수시죽림로10, 118동603동(죽림사당으로부영1차)				기정
	안산동	592	전	1,183	199	김병선	전라남도여수시죽림로10, 118동603동(죽림사당으로부영1차)				변경
24	안산동	614-3	전	661	583	김옥경	전라남도 여수시 화산4길 75-5(화강동)				기정
	안산동	614-3	전	661	605	김옥경	전라남도 여수시 화산4길 75-5(화강동)				변경
25	안산동	614-2	전	574	136	지우승 외 1인	여수시 서교동 373				기정
	안산동	614-2	전	574	177	지우승 외 1인	여수시 서교동 373				변경
26	안산동	613	전	793	157	김상철	안산리 563	전산 미등록			기정
	안산동	613	전	793	144	김상철	안산리 563	전산 미등록			변경
27	안산동	607	임	8,083	180	김해김씨도총관공 파시묵종중	전라남도 여수시 시전3길 16(신기동)				기정
	안산동	607	임	8,083	117	김해김씨도총관공 파시묵종중	전라남도 여수시 시전3길 16(신기동)				변경
28	안산동	611	답	188	188	김준환	260				기정
	안산동	611	답	188	142	김준환	260				변경
29	안산동	610	답	175	113	서길량	589				기정
	안산동	610	답	175	59	서영주	전라남도 여수시 심곡길 43-4 (안산동)				변경
30	안산동	609	전	529	260	박정식	학동 7-7				기정
	안산동	609	전	529	186	박정식	학동 7-7				변경
31	안산동	산51-1 2	임	370	78	오정연	전라남도 순천시 해룡면 신대로 147, 805동 1502호	근저당권 지상권	여수시산림조합	전라남도 여수시 만성로 80-1(미평동)	기정
	안산동	산51-1 2	임	370	39	오정연	전라남도 순천시 해룡면 신대로 147, 805동 1502호	근저당권 지상권	여수시산림조합	전라남도 여수시 만성로 80-1(미평동)	변경
32	안산동	산51-2 5	임	91	2	오정연	전라남도 순천시 해룡면 신대로 147, 805동 1502호	근저당권 지상권	여수시산림조합	전라남도 여수시 만성로 80-1(미평동)	기정
	안산동	산51-2 5	임	91	4	오정연	전라남도 순천시 해룡면 신대로 147, 805동 1502호	근저당권 지상권	여수시산림조합	전라남도 여수시 만성로 80-1(미평동)	변경
33	안산동	산51-2 2	도	287	22	공	여수시				기정
	안산동	산51-2 2	도	287	26	공	여수시				변경
34	안산동	579-1	대	94	8	공	여수시				기정
	안산동	579-1	대	94	5	공	여수시				변경
35	안산동	579	도	259	143	공	여수시				기정
	안산동	579	도	259	143	공	여수시				변경
36	안산동	651-12	도	25	13	공	여수시				기정
	안산동	651-12	도	25	3	공	여수시				변경
37	안산동	580-2	대	190	11	김효수 외 1인	전라남도 여수시 안산동 614				기정
	안산동	580-2	대	190	0	김효수 외 1인	전라남도 여수시 안산동 614				변경
38	안산동	577	대	603	123	정경숙	전라남도 여수시 심곡길 43-9(안산동)				기정
	안산동	577	대	603	0	정경숙	전라남도 여수시 심곡길 43-9(안산동)				변경
39	안산동	537-4	임	21,554	1,351	공	여수시				신규
40	안산동	537-3	임	1,935	33	공	여수시				신규
41	안산동	372-1	전	259	259	김춘호 외12인	경상남도 창원시 성산구 이원대로 449, 131동 101호(반림동, 노블파크아파트)				신규
42	안산동	산16-13	임	98	98	백태술	전라남도 여수시 안산5길 9-13(안산동)				신규
43	안산동	산16-14	임	1,686	1,686	김철영	부산광역시해운대구마린시티2로 33, 103동 4303(우동,해운대두산위브더제니스)				신규
44	안산동	573-1	전	2,033	2,033	김철영	부산광역시해운대구마린시티2로 33, 103동 4303(우동,해운대두산위브더제니스)				신규
45	안산동	579-3	대	9	9	공	여수시				신규
46	안산동	579-2	도	8	5	공	여수시				신규
47	안산동	651-14	도	13	13	공	여수시				신규
48	안산동	580-3	대	11	11	김효수 외1인	전라남도 여수시 안산동 614				신규
49	안산동	577-1	대	123	123	공	여수시				신규
50	안산동	573-2	전	122	25	김철영	부산광역시해운대구마린시티2로 33, 103동 4303(우동,해운대두산위브더제니스)				신규

○ 지장물조서(변경)

연번	소재지		지번	물건의 종류	구조 및 규격	수량 (면적)	소유자		소유권 이외의 권리			비고
	시	동					성명	주소	성명	주소	권리내용	
1	여수	안산	375-1	헬스	H=1.5, L=10.0	14.0 m	공	여수시				기정
			537				공	여수시				
	여수	안산	375-1	헬스	H=1.5, L=10.0	14.0 m	공	여수시				변경
2	여수	안산	산16-4	분묘		1.0 기	김철영	부산광역시해운대교마린시티2로33,103동4303호 (우동,해운대두산위브더제니스)				기정
			375-1				공	여수시				
3	여수	안산	산16-4	분묘		1.0 기	김철영	부산광역시해운대교마린시티2로33,103동4303호 (우동,해운대두산위브더제니스)				기정
			537				공	여수시				
	여수	안산	산16-4	분묘		1.0 기	김철영	부산광역시해운대교마린시티2로33,103동4303호 (우동,해운대두산위브더제니스)				변경
4	여수	안산	산17	분묘		1.0 기	오승재	전주시 완산구 효자동 1가 414 롯데아파트7동302호				기정
				상석		1.0 EA						
				분양대		1.0 EA						
	여수	안산	산17	분묘		1.0 기	오승재	전주시 완산구 효자동 1가 414 롯데아파트 7동 302호	정경환	서울 송파구 가락동 183-4 혜성빌리지 에이동 102호	근저당권	변경
				상석		1.0 EA						
				분양대		1.0 EA						
5	여수	안산	573	비닐하우스	(13.8×4.9)	67.6 m ²	김철영	부산광역시해운대교마린시티2로33,103동4303호 (우동,해운대두산위브더제니스)				기정
				농막	기타,스레트 (3.0×2.3)	6.9 m ²						
				창고	기타,합석 (5.3×13.3)	70.5 m ²						
				조경수	향나무	2.0 주						
					동백나무	2.0 주						
					벚나무	1.0 주						
				조경수	감나무	17.0 주						
					매실나무	2.0 주						
					무명수	5.0 주						
6	여수	안산	산21	분묘		10.0 기	이재규	여수시 화양면, 나진리 438				기정
	여수	안산	산21	분묘		10.0 기	이재규	여수시 화양면, 나진리 438				변경
			579	관정		1.0 식	공	여수시				
7	여수	안산	591	전사	기타 (19.4×4.0)	77.6 m ²	김병선	전라남도여수시소라면죽림로10,118동 603동(죽림사랑으로부영1차)				기정
			산21		기타 (18.0×4.0)	72.0 m ²	이재규	여수시 화양면, 나진리 438				
					기타 (2.9×8.2)	23.8 m ²						
				조경수	벚나무	2.0 주						
					대나무	90.0 m ²						
					녹차	54.0 m ²						
					동백나무	3.0 주						
				유실수	감나무	16.0 주						
					두릅나무	3.0 주						
8	여수	안산	614	본체	연화초(스레트,합석) (12.1×7.5)	90.8 m ²	김효수 외1인	전라남도 여수시 안산동 614				기정
				부속사(축사)	기타,조립식판넬 (10.1×7.1)	71.7 m ²						
				창고	기타,판넬 (12.1×3.3)	39.9 m ²						
				비닐하우스	(15.0×5.6)	84.0 m ²						
					(11.5×5.8)	66.7 m ²						
					(12.3×5.9)	72.6 m ²						
8				전사	기타,스레트 (2.6×2.6)	6.8 m ²						기정
				관정		1.0 식						
				유실수	감나무	25.0 주						
					벚나무	1.0 주						
					매실나무	3.0 주						

연번	소재지		지번	물건의 종류	구조 및 규격	수량 (면적)	소유자		소유권 이외의 권리			비고
	시	동					성명	주소	성명	주소	권리내용	
					사철나무	37.0 m ²						
9	여수	안산	614-3	조경수	매실나무	2.0 주	김옥경	전라남도여수시화산4길 75-5(화장동)				기정
					무궁화	20.0 주						
					감나무	8.0 주						
				비닐하우스	(3.3×2.1)	6.9 m ²						
10	여수	안산	산51-3	농막	기타(합석) (3.7×7.2)	26.6 m ²	김효수	전라남도 여수시 안산동 614				기정
11	여수	안산	산51-15	유실수	매실나무	12.0 주	김영실	여수시 둔덕동 471-1				기정
12	여수	안산	577	본체	S조 (14.0×8.7)+(6.1+8.0) +(4.2+3.9)	144.0 m ²	정경숙	전라남도여수시심곡길 43-9(안산동)				기정
					가추 (1.0×3.1)	3.1 m ²						
				지하저장고	(2.0×3.0)	6.0 m ²						
				테크	(7.3×3.5)	25.6 m ²						
				목재올타리	H=1.6m	52.0 m						
				조경석	(산석) H=3.0m, L=15.0m							
				조경수	자두나무	1.0 주						
					앵두나무	2.0 주						
					살구나무	2.0 주						
					무화과	1.0 주						
					아로니아	8.0 주						
					석류나무	1.0 주						
					모과나무	1.0 주						
					주목	2.0 주						
					금송	1.0 주						
					단풍나무	2.0 주						
					철쭉	54 m ²						
					사과나무	1.0 주						
					동백나무	4.0 주						
					종려나무	1.0 주						
					은목서	1.0 주						
					금목서	1.0 주						
					향나무	5.0 주						
					홍가시나무	17 m ²						
					꽃댕강	20 m ²						
					장미나무	2.0 주						
					복분자	20.0 주						
					늑목	1.0 주						
					황금향	2.0 주						
					소나무	1.0 주						
					감나무	4.0 주						
					매실나무	2.0 주						
					무명수	10.0 주						
				출입문	철재 H=1.6, L=4.0	1.0 식						
				잔디포장	(CAD구적)	350.0 m ²						
	여수	안산	577				공	여수시				변경
13			산16-4	통신주		1 EA	김철영	부산광역시해운대고마린시티2로33,103동4303호 (우동,해운대두산위브더제니스)				기정
14			614	한전주	안산간 219L20L3R4	1 EA	김효수 외1인	전라남도 여수시 안산동 614				기정
15			579	통신맨홀		1 EA	공	여수시				기정
16		죽림리	산79-3	우수맨홀		1 EA	공	여수시				기정
				우수맨홀		1 EA						
17		안산	532	우수맨홀		1 EA	공	여수시				기정

소규모 공유수면 매립공사 준공검사확인증 발급 고시

「공유수면 관리 및 매립에 관한 법률」 제45조 제2항 및 동법시행령 제21조 제4항의 규정에 의거 고시합니다.

승인번호 (승인일)	매립면허취득자		매 립 목 적	면적 (㎡)	위 치	시행기간	매립예정지 토지이용 계획
	주 소	성 명					
2022-2 (22. 5. 18.)	전라남도 여수시 시청로 1 (학동)	여수시장 (해양정책과)	남산동 9통 당머리 호안도로 보수공사	106	여수시 남산동 27-15번지 일원	2022. 6. 8. ~ 2023. 1. 21.	호안도로

2023. 4. 5.

여 수 시 장

도로의 노선지정에 관한 공고

「농어촌도로정비법」 제9조 5항의 규정에 따라 농어촌도로 노선을 다음과 같이 지정하였음을 공고합니다.

※ 「농어촌도로 정비법」 제12조(다른 법률에 따른 인·허가등의 의제)에 따라 「국토의 계획 및 이용에 관한 법률」 제30조 도시관리계획결정 및 제88조 도시계획시설 사업 실시계획인가, 「산지관리법」 제14조 산지전용허가, 「농지법」 제34조 제1항 의 농지전용의 허가는 의제 처리함.

2023년 4월 6일

여 수 시 장(인)

1. 노선지정 현황

읍면	도로의 종류	노선명	노선 번호	도로구간		총연장 (m)	주요 경과지	개발계획		지정(폐지· 변경)사유
				기점	종점			도로너비 (m)	포장너비 (m)	
돌산읍	리도	굴세선	201	여수시 돌산읍 평사리 1261 번지	여수시 돌산읍 평사리 1274 번지	1,143 (723)	-	6.0	6.0	농어촌도로 정비를 위한 노선지정

2. 도시관리계획 결정 및 지형도면고시, 도시계획시설 실시계획인가 의제사항 (붙임 1, 2)

3. 노선지정도 및 관계도서는 여수시청 도로과(061-659-4072)에서 열람, 문의하여 주시기 바랍니다.

<붙임 1>

여수 도시관리계획(도로) 결정 및 지형도면 고시

1. 도시계획시설(도로) 결정 변경 조서

■ 도로 결정 변경 조서

구분	규 모				기능	연장 (m)	기점	종점	사용 형태	주요 경과지	최초 결정일	비고
	등급	류별	번호	폭원 (m)								
당초	소로	3	1212	6	일반 도로	1,143	중로3-119 (평사리1261)	소로3-1213 (평사리1274도)	일반 도로	-	여수-252 2022.7.14	
변경	소로	3	1212	6	일반 도로	1,143	중로3-119 (평사리1261)	소로3-1213 (평사리1274도)	일반 도로	-		

■ 도로 결정 변경 사유서

변경전 도로명	변경후 도로명	변경내용	변경사유
소로 3-1212	소로 3-1212	<ul style="list-style-type: none">도로선형 변경면적 변경 A=4,661㎡→4,629㎡(△32㎡)	<ul style="list-style-type: none">분할측량 결과 및 현장여건 반영 등에 따른 선형 변경

2. 도시관리계획(도로) 결정 변경 지형도면: 게재생략

<붙임 2>

도시계획시설(도로)사업 실시계획(변경)인가

1. 사업시행지의 위치(변경없음): 여수시 돌산읍 평사리 1274번지 일원
2. 사업의 종류 및 명칭(변경없음)
 - 가. 종류: 도시계획시설(도로: 소로3-1212)사업
 - 나. 명칭: 돌산읍 예술랜드~무술목구간 도로확장
3. 사업시행면적 또는 규모(변경)
 - 가. 규 모: L=722.9m, B=6.0m
 - 나. 면 적: 기정 4,661㎡ → 변경 4,629㎡(감 32)
4. 사업시행자의 성명 및 주소(변경없음)
 - 가. 성 명: 여수시장
 - 나. 주 소: 전라남도 여수시 시청로 1(학동)
5. 사업의 시행기간(변경) : ┐ 기정 2022. 9. 7. ~ 2023.12.31.
 └ 변경 2022. 9. 7. ~ 2024. 6.30.
6. 수용 또는 사용할 토지 또는 건물의 소재지·지번·지목 및 면적, 소유권과 소유권외의 권리의 명세 및 그 소유자·권리자의 성명·주소(변경): 게재생략(농어촌도로 노선지정 세목조서 참조)
7. 공공시설 등의 귀속 및 양도에 관한 사항(변경없음): 해당없음

■ 수용 또는 사용할 토지 또는 건물의 소재지·지번·지목 및 면적, 소유권과
소유권외의 권리의 명세 및 그 소유자·권리자의 성명·주소

○ 토지조서

연번	소재지	지번	지목	면적(㎡)		소유자		비고	
	읍/리			지적	편입	성명	주소		
	계	26	필지	62,982	4,661			기정	
	계	29	필지	51,044	4,629			변경	
1	돌산 평사리	1261	도	942	159	공	여수시	기정	1
2	돌산 평사리	1267	전	1,556	16	곽*수	1**2	기정	
	돌산 평사리	1267-2	전	9	9	정*연	전라남도 여수시 박람회길 *1, 109동 801호(덕충동, 엑스포힐스테이트1단지)	변경	2
3	돌산 평사리	산234-6	임	598	5	이*성	전라남도 보성군 조성면 녹색로 **51	기정	3
4	돌산 평사리	산234-7	도	197	90	공	여수시	기정	4
5	돌산 평사리	1266-19	도	541	466	공	여수시	기정	
	돌산 평사리	1266-19	도	541	518	공	여수시	변경	5
6	돌산 평사리	1266-30	임	363	20	강*원	전라남도 여수시 율촌면 율촌송도길 *1	기정	
	돌산 평사리	1266-54	임	20	20	강*원	전라남도 여수시 율촌면 율촌송도길 *1	변경	6
7	돌산 평사리	1266-16	대	429	30	서*석	전라남도 여수시 돌산읍 무슬목길 1*-4	기정	
	돌산 평사리	1266-16	대	429	0	서*석	전라남도 여수시 돌산읍 무슬목길 1*-4	변경	7
8	돌산 평사리	1266-39	대	169	24	이*성	전라남도 보성군 조성면 녹색로 **51	기정	
	돌산 평사리	1266-39	대	169	0	이*성	전라남도 보성군 조성면 녹색로 **51	변경	8
9	돌산 평사리	1272	대	846	3	이*성	전라남도 보성군 조성면 녹색로 **51	기정	
	돌산 평사리	1272	대	846	0	이*성	전라남도 보성군 조성면 녹색로 **51	변경	9
10	돌산 평사리	1266-23	임	429	1	백*표	서울 은평구 진관외동 **4-79	기정	
	돌산 평사리	1266-23	임	429	14	백*표	서울 은평구 진관외동 **4-79	변경	10
11	돌산 평사리	1266-24	임	463	22	공	여수시	기정	
	돌산 평사리	1266-24	임	443	7	공	여수시	변경	11
	돌산 평사리	1266-52	임	12	12	공	여수시	변경	12
	돌산 평사리	1266-53	임	8	8	공	여수시	변경	13
12	돌산 평사리	산234-36	도	125	125	공	여수시	기정	14
13	돌산 평사리	산234-21	임	73	5	이*성	여수시 둔덕동 464 주공아파트 *동 203호	기정	
	돌산 평사리	산234-21	임	73	0	이*성	여수시 둔덕동 464 주공아파트 *동 203호	변경	15
14	돌산 평사리	1266-12	임	3,687	191	박*수	전라남도 광양시 옥룡면 백계*길 *1	기정	
	돌산 평사리	1266-49	임	169	169	박*수	전라남도 광양시 옥룡면 백계*길 *1	변경	16
15	돌산 평사리	1266-32	도	294	266	공	여수시	기정	17
16	돌산 평사리	산235-5	도	91	91	공	여수시	기정	18
17	돌산 평사리	1273-7	임	1,077	74	이*민 외2인	전라남도 여수시 웅천로 2** 305동 402호	기정	
	돌산 평사리	1273-32	임	73	73	이*민 외2인	전라남도 여수시 웅천로 2** 305동 402호	변경	19
18	돌산 평사리	1274	도	26,766	2,796	공	여수시	기정	20
19	돌산 평사리	1266-47	대	429	1	김*주	전라남도 여수시 돌산읍 무슬목길 **9	기정	
	돌산 평사리	1266-47	대	429	0	김*주	전라남도 여수시 돌산읍 무슬목길 **9	변경	21
20	돌산 평사리	1266-48	대	429	5	원*지	전라남도 여수시 돌산읍 무슬목길 **12	기정	
	돌산 평사리	1266-48	대	429	0	원*지	전라남도 여수시 돌산읍 무슬목길 **12	기정	22

연번	소재지	지번	지목	면적(㎡)		소유자		비고	
	읍 / 리			지적	편입	성명	주소		
21	돌산 평사리	1273-31	임	13,962	178	주식회사 무*화신탕	서울특별시 강남구 테헤란로 *34, 2*층(역삼동, 포스코피앤에스타워)	기정	
	돌산 평사리	1273-33	임	177	177	주식회사 무*화신탕	서울특별시 강남구 테헤란로 *34, 2*층(역삼동, 포스코피앤에스타워)	변경	23
22	돌산 평사리	1274-17	임	1,054	2	정*식	전라남도 여수시 돌산읍 무술목길 *0	기정	
	돌산 평사리	1274-21	임	2	2	정*식	전라남도 여수시 돌산읍 무술목길 *0	변경	24
23	돌산 평사리	1274-18	임	532	9	김*희	전라남도 여수시 돌산읍 무술목길 *7	기정	
	돌산 평사리	1274-22	임	7	7	김*희	전라남도 여수시 돌산읍 무술목길 *7	변경	25
24	돌산 평사리	1274-20	임	1,414	1	김*순	전라남도 광양시 봉강면 성불로 60*-*1	기정	
	돌산 평사리	1274-23	임	1	1	김*순	전라남도 광양시 봉강면 성불로 60*-*1	변경	26
25	돌산 평사리	1292-75	임	4,754	58	주식회사다* 가족관광호텔	전라남도 여수시 돌산읍 방죽포길 3*	기정	
	돌산 평사리	1292-108	임	37	37	주식회사다* 가족관광호텔	전라남도 여수시 돌산읍 방죽포길 3*	변경	27
	돌산 평사리	1292-107	임	20	20	주식회사다* 가족관광호텔	전라남도 여수시 돌산읍 방죽포길 3*	변경	28
26	돌산 평사리	1292-82	임	1,762	23	이*심 외1인	경상남도 마산시 구암동 1*-5 세화연립 -*05	기정	
	돌산 평사리	1292-109	임	23	23	이*심 외1인	경상남도 마산시 구암동 1*-5 세화연립 -*05	변경	29

○ 지장물조서 (변경없음)

연번	소재지		물건의 종류	구조및 규격	수량(㎡)	소 유 자		이해관계인			비고
	위치	번지				성명	주소	권리 내용	성명	주소	
1	돌산읍 평사리	산234-21	한전주	Con'c 16m	1주	한국전력	여수시 좌수영로 416				3666 C 252
2	돌산읍 평사리	1266-32	한전주	Con'c 16m	1주	한국전력	여수시 좌수영로 416				3666 C 254
			통신주	Con'c 16m	1주	KT	여수시 흥국로 18				588 0502
3	돌산읍 평사리	1273-7	한전주	Con'c 16m	1주	한국전력	여수시 좌수영로 416				3666 C 363
			한전주	Con'c 16m	1주	한국전력	여수시 좌수영로 416				3666 C 371
			통신주	Con'c 16m	1주	KT	여수시 흥국로 18				570 308
4	돌산읍 평사리	1274	한전주	Con'c 16m	1주	한국전력	여수시 좌수영로 416				3666 C 373
			한전주	Con'c 16m	1주	한국전력	여수시 좌수영로 416				3666 C 374
			한전주	Con'c 16m	1주	한국전력	여수시 좌수영로 416				3666 A 924
			한전주	Con'c 16m	1주	한국전력	여수시 좌수영로 416				3666 A 761
			한전주	Con'c 16m	1주	한국전력	여수시 좌수영로 416				3666 A 772
			통신주	Con'c 16m	1주	KT	여수시 흥국로 18				588 0503
			통신주	Con'c 16m	1주	KT	여수시 흥국로 18				570 309
			통신주	Con'c 16m	1주	KT	여수시 흥국로 18				5703 0901
			통신주	Con'c 16m	1주	KT	여수시 흥국로 18				570 310
			통신주	Con'c 16m	1주	KT	여수시 흥국로 18				570 320
			통신주	Con'c 16m	1주	KT	여수시 흥국로 18				570 324
			통신주	Con'c 16m	1주	KT	여수시 흥국로 18				495 07
			통신주	Con'c 16m	1주	KT	여수시 흥국로 18				495 06
			반사경		1봉						
5	돌산읍 평사리	1261	통신주	Con'c 16m	1주	KT	여수시 흥국로 18				574 03
6	돌산읍 평사리	1266-19	통신주	Con'c 16m	1주	KT	여수시 흥국로 18				570 305
7	돌산읍 평사리	산243-36	통신주	Con'c 16m	1주	KT	여수시 흥국로 18				570 305

【농어촌 도로 노선 지정도】



도로구간(종속구간)설정 고시

「도로명주소법」 제8조제5항 및 같은 법 시행규칙 제12조 규정에 따라 도로구간(종속구간) 설정에 관한 사항을 다음과 같이 고시함

2023. 4. 5.

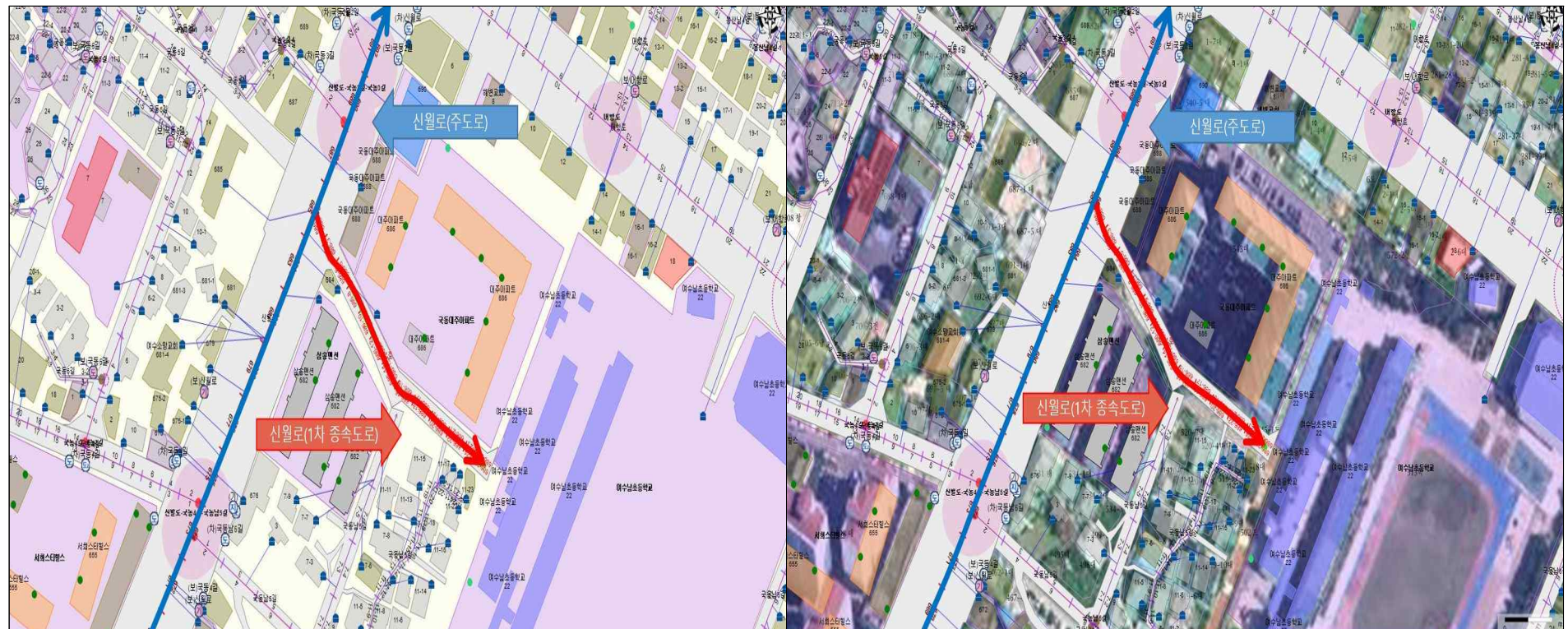
여 수 시 장
(인)

1. 고 시 일 : 2023년 4월 5일
2. 고시방법 : 시군구보, 여수시 홈페이지
3. 고시내용 : 도로구간 변경에 관한 사항(붙임참조)
 - 신월로, 석교로, 진막안길
4. 기타 자세한 사항은 여수시 민원지적과(☎061-659-3357)로 문의
하시기 바랍니다.

붙임 도로구간(종속구간) 설정 조서 및 현황도 1부. 끝.

도로구간(종속구간) 설정 조서 및 현황도

도로 위계	도로명	행정구역	도로구간		기초번호		길이 (m)	폭 (m)	기초 간격 (m)	효력발생일	설정 사유
			시작 지점	끝 지점	기초번호 시작	기초번호 끝					
로	신월로	국동	국동 537-1	국동 502	686-1	686-26	122.34	7.13	10	2023. 04. 05.	1차 종속구간 신규 설정

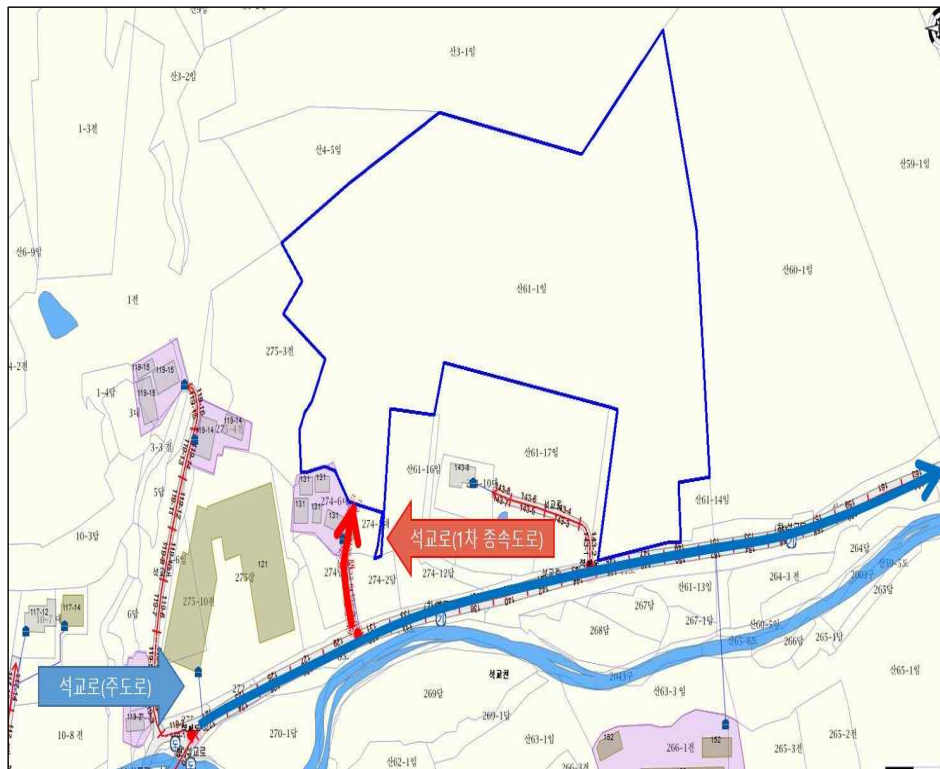


주소정보관리 시스템

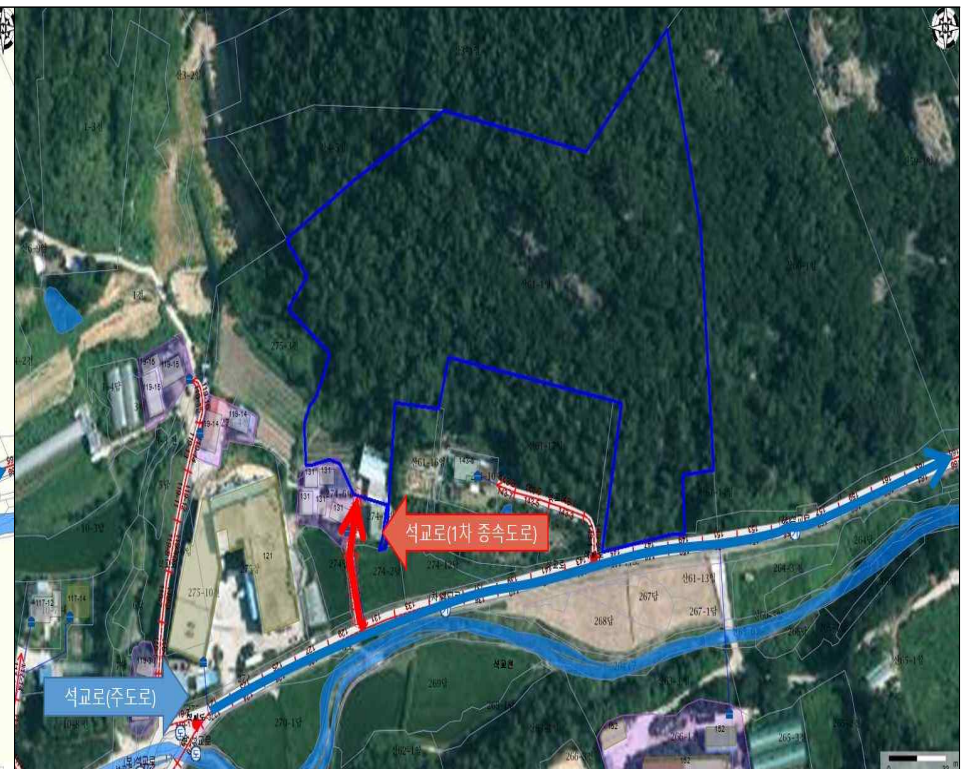
항공영상 사진

도로구간(종속구간) 설정 조서 및 현황도

도로 위계	도로명	행정구역	도로구간		기초번호		길이 (m)	폭 (m)	기초 간격 (m)	효력발생일	설정 사유
			시작 지점	끝 지점	기초번호 시작	기초번호 끝					
로	석교로	화양면 옥적리	화양면 옥적리 274-8	화양면 옥적리 산 61-1	132-1	132-12	56.97	3.35	10	2023. 04. 05.	1차 종속구간 신규 설정



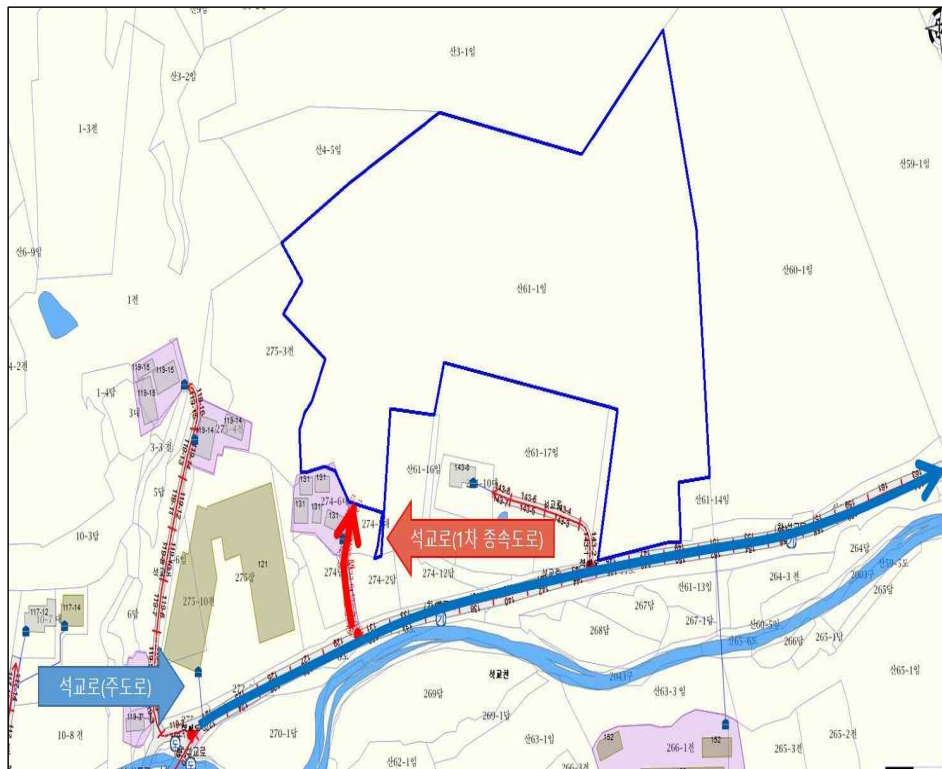
주소정보관리 시스템



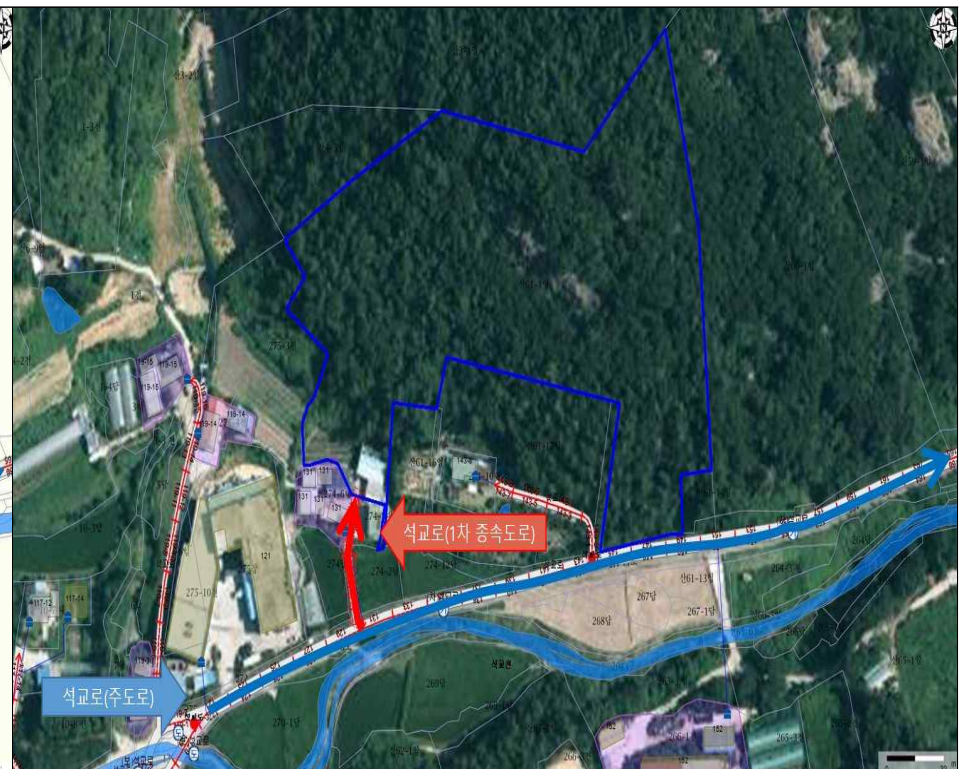
항공영상 사진

도로구간(종속구간) 설정 조서 및 현황도

도로 위계	도로명	행정구역	도로구간		기초번호		길이 (m)	폭 (m)	기초 간격 (m)	효력발생일	설정 사유
			시작 지점	끝 지점	기초번호 시작	기초번호 끝					
길	진막안길	삼산면 초도리	삼산면 초도리 2294	삼산면 초도리 2508	2-1	2-28	136.05	2.4	10	2023. 04. 05.	1차 종속구간 신규 설정



주소정보관리 시스템



항공영상 사진

여수 미집행 도시계획시설 단계별 집행계획 공고

「국토의 계획 및 이용에 관한 법률」제85조 및 같은 법 시행령 제95조에 따라 미집행 도시계획시설에 대한 단계별 집행계획을 다음과 같이 공고합니다.

2023년 4월 5일

여 수 시 장

1. 미집행 도시계획시설 단계별집행계획

구분		도시계획시설현황		집행시설		미집행시설												
						시설수			1단계			2-1단계			2-2단계			
									(2020~2022)			(2023~2024)			(2024~)			
		시설수	면적(㎡)	시설수	면적(㎡)	시설수	면적(㎡)	사업비 (백만원)	개소	면적	사업비 (백만원)	개소	면적	사업비 (백만원)	개소	면적	사업비 (백만원)	
합계		3,368	45,533,940.3	3,025	42,904,487.6	343	2,629,452.7	523,846.6	4	5,449.0	1,178.8	9	99,842.0	13,968.8	330	2,524,161.7	508,699.0	
교통 시설	소계	2,544	17,569,715.9	2,286	16,181,297.3	258	1,388,418.6	348,032.9	2	2,026.0	721.1	6	38,724.0	6,059.5	250	1,347,668.6	341,252.3	
	도 로	2,355	14,521,689.0	2,141	13,232,142.2	214	1,289,546.8	331,837.6	2	2,026.0	721.1	6	38,724.0	6,059.5	206	1,248,796.8	325,057.0	
	항만	21	745,077.0	21	745,077.0	-	-	-	-	-	-	-	-	-	-	-	-	
	차량검사 및 면허시설	2	21,244.2	2	21,244.2	-	-	-	-	-	-	-	-	-	-	-	-	
	자동차정류장	7	118,609.0	5	74,410.0	2	44,199.0	5,366.9	-	-	-	-	-	-	2	44,199.0	5,366.9	
	주차장	146	266,662.1	104	211,989.3	42	54,672.8	10,828.4	-	-	-	-	-	-	42	54,672.8	10,828.4	
	궤도	1	27,746.0	1	27,746.0	-	-	-	-	-	-	-	-	-	-	-	-	
	철도	11	540,854.6	11	540,854.6	-	-	-	-	-	-	-	-	-	-	-	-	
	공항	1	1,327,834.0	1	1,327,834.0	-	-	-	-	-	-	-	-	-	-	-	-	
공간 시설	소계	490	13,218,955.2	421	12,067,312.3	69	1,151,642.9	164,017.2	1	2,983.0	321.3	3	61,118.0	7,909.3	65	1,087,541.9	155,786.6	
	유원지	9	2,890,810.0	6	2,765,073.0	3	125,737.0	17,233.5	-	-	-	1	31,100.0	2,969.0	2	94,637.0	14,264.5	
	녹지	238	3,077,284.0	208	2,603,107.0	30	474,177.0	64,261.9	-	-	-	-	-	-	30	474,177.0	64,261.9	
	공공공지	16	28,886.2	8	23,469.2	8	5,417.0	930.2	-	-	-	-	-	-	8	5,417.0	930.2	
	공원	176	6,146,843.0	150	5,630,549.1	26	516,293.9	76,651.3	1	2,983.0	321.3	-	-	-	25	513,310.9	76,330.0	
	광장	51	1,075,132.0	49	1,045,114.0	2	30,018.0	4,940.3	-	-	-	2	30,018.0	4,940.3	-	-	-	
	소계	57	4,716,047.4	54	4,714,439.4	3	1,608.0	293.6	0	0.0	0.0	0	0.0	0.0	3	1,608.0	293.6	
	전기공급설비	5	80,100.0	5	80,100.0	-	-	-	-	-	-	-	-	-	-	-	-	
	유통업무설비	1	2,447.0	1	2,447.0	-	-	-	-	-	-	-	-	-	-	-	-	
유통 및 공급 시설	유통저장 및 송유설비	3	3,932,368.7	3	3,932,368.7	-	-	-	-	-	-	-	-	-	-	-	-	
	열공급설비	2	96,787.9	2	96,787.9	-	-	-	-	-	-	-	-	-	-	-	-	
	시장	6	23,017.0	6	23,017.0	-	-	-	-	-	-	-	-	-	-	-	-	
	수도공급설비	34	553,178.6	31	551,570.6	3	1,608.0	293.6	-	-	-	-	-	-	3	1,608.0	293.6	
	방송통신시설	3	18,104.3	3	18,104.3	-	-	-	-	-	-	-	-	-	-	-	-	
	가스공급설비	3	10,043.9	3	10,043.9	-	-	-	-	-	-	-	-	-	-	-	-	
공공 문화 체육 시설	소계	171	6,365,475.0	160	6,290,236.8	11	75,238.2	9,589.6	1	440.0	136.4	0	0.0	0.0	10	74,798.2	9,453.2	
	학교	114	2,200,385.6	110	2,160,165.0	4	40,220.6	6,854.4	-	-	-	-	-	-	4	40,220.6	6,854.4	
	사회복지시설	10	46,899.0	9	46,459.0	1	440.0	136.4	1	440.0	136.4	-	-	-	-	-	-	
	체육시설	7	1,626,256.7	7	1,626,256.7	-	-	-	-	-	-	-	-	-	-	-	-	
	문화시설	8	39,506.6	2	4,929.0	6	34,577.6	2,598.8	-	-	-	-	-	-	6	34,577.6	2,598.8	
	공공청사	32	2,452,427.1	32	2,452,427.1	-	-	-	-	-	-	-	-	-	-	-	-	
	소계	53	2,085,031.9	51	2,072,486.9	2	12,545.0	1,913.3	0	0.0	0.0	0	0.0	0.0	2	12,545.0	1,913.3	
	유수지	15	128,114.1	13	115,569.1	2	12,545.0	1,913.3	-	-	-	-	-	-	2	12,545.0	1,913.3	
	하천	33	1,848,190.8	33	1,848,190.8	-	-	-	-	-	-	-	-	-	-	-	-	
방재 시설	방조설비	1	39,716.0	1	39,716.0	-	-	-	-	-	-	-	-	-	-	-	-	
	방수설비	1	3,544.0	1	3,544.0	-	-	-	-	-	-	-	-	-	-	-	-	
	화장시설	1	11,500.0	1	11,500.0	-	-	-	-	-	-	-	-	-	-	-	-	
	공동묘지	1	37,917.0	1	37,917.0	-	-	-	-	-	-	-	-	-	-	-	-	
	종합의료시설	1	16,050.0	1	16,050.0	-	-	-	-	-	-	-	-	-	-	-	-	
	소계	53	1,578,714.9	53	1,578,714.9	0	0.0	0.0	0	0.0	0.0	0	0.0	0.0	0	0.0	0.0	
	환경 기초 시설	수질오염 방지시설	10	34,643.0	10	34,643.0	-	-	-	-	-	-	-	-	-	-	-	-
		하수처리시설	19	414,207.2	19	414,207.2	-	-	-	-	-	-	-	-	-	-	-	-
		폐기물처리시설	24	1,129,864.7	24	1,129,864.7	-	-	-	-	-	-	-	-	-	-	-	-

※상기의 단계별집행계획(재원조달계획)은 사업시행에 따른 여건변화 등에 따라 변경될 수 있습니다.

2. 시설별 단계별 집행계획은 여수시 도시계획과에 비치하고 일반인에게 보여드리며, 문의사항은 여수시 도시계획과(061-659-4011)로 문의하여 주시기 바랍니다.

도로 지정 공고

여수시 돌산읍 평사리 1252-5번지 건축 신고사항 변경 신청과 관련하여 「건축법」 제2조제1항제11호 및 같은 법 제45조제1항에 따라 아래와 같이 도로로 지정(변경) · 공고합니다.

2023. 4. .

여 수 시 장

1. 위 치 : 돌산읍 평사리 1252-5번지
2. 도로면적 : 290㎡
3. 도로길이 : 50m
4. 도 로 폭 : 4m
5. 지번별 도로지정 조서

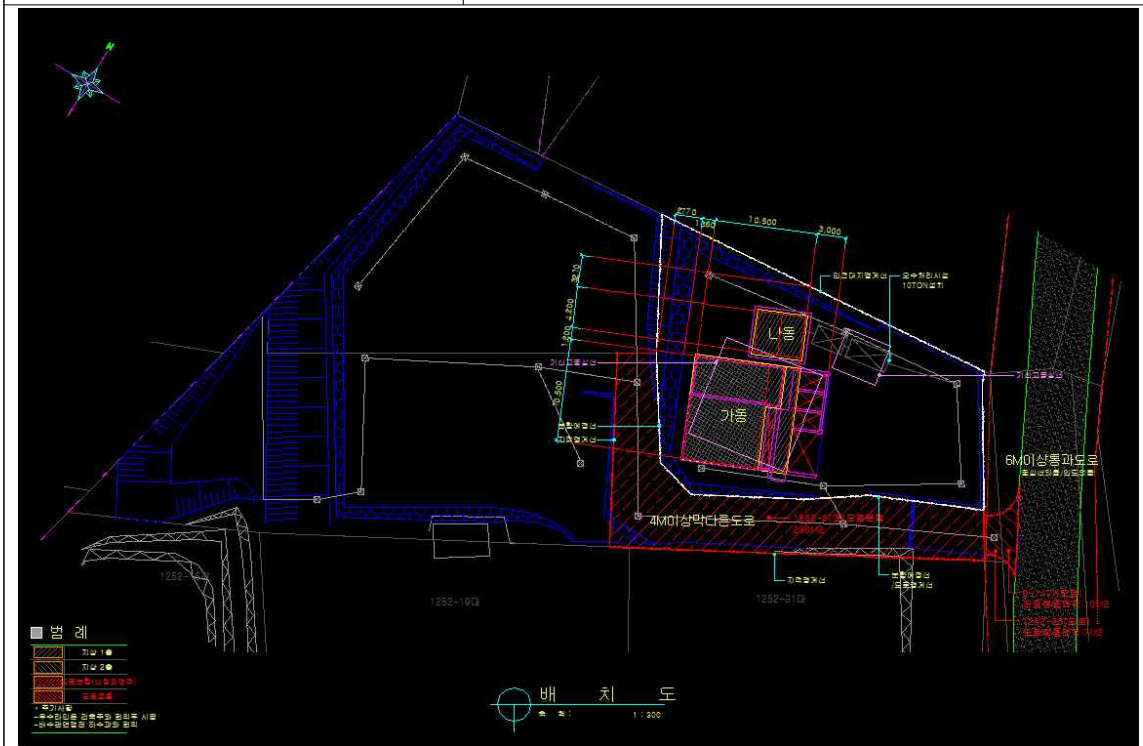
구분	소재지	지번	지목	면 적(㎡)		비 고
				공부면적	지정면적	
	계			982	290	
기존	돌산읍 평사리	1252-5	전	982	263	
변경	돌산읍 평사리	1252-5	전	982	290	

※ 기존 도로지정 공고 : 여수시 공고 제2022-539호

6. 관련도서 : 별첨참조

[별 첨]

현 황 도



건설공사 안전점검 수행기관 지정을 위한 모집 공고

우리 시 관내 건설공사현장에 대하여 투명하고 공정한 안전점검을 수행하고자 「건설기술진흥법」 제62조, 같은 법 시행령 제100조의2, 「건설공사 안전점검 업무수행지침」 제18조에 따라 건설공사 안전점검 수행기관을 지정하기 위하여 다음과 같이 모집 공고 합니다.

2023년 4월 4일
여 수 시 장

1. 공 고 명 : 건설공사 안전점검 수행기관 지정을 위한 모집 공고

2. 대상사업 내역

가. 사 업 명 : 6BL INFRA-3 Project

나. 건 축 주 : 롯데케미칼(주)

다. 시 공 자 : 롯데건설(주)

라. 사업개요

1) 위 치 : 여수시 중흥동 1742번지

2) 대지면적 : 325,597㎡

3) 건축면적/높이 : 881.28㎡ / 891.50m

4) 용도/구조 : 공장 / 철근콘크리트조, 철골조

5) 공사기간 : 2023. 3. ~ 2024. 12.

6) 공 사 비 : 42,097,000,000원 (VAT 별도)

7) 안전점검 비용 : 10,000,000원 (VAT 포함)

마. 허 가 일 : 2023. 3. 15.

3. 안전점검 내용(과업내용)

가. 점검종류

- 향타 및 향발기를 사용하는 건설공사 : 정기안전점검 2회

나. 점검시기 : 현장협의

다. 안전점검은 「건설기술진흥법」, 「건설공사 안전관리 업무수행 지침」 등 관계 규정의 점검기준을 따르며, 점검 완료 후 안전점검 결과보고서 작성·제출.

※ 본 과업의 범위는 건설기술진흥법 제62조 및 같은법 시행령 제100조 제1항 1, 3 및 4호, 건설기술진흥법 시행령 제101조의 2에 따른 안전점검으로, 본 공고문에 명시되지 않은 사항은 관계법령에 따라 시행함.

4. 신청자격 및 결정방법

가. 신청자격 : 여수시 건설공사 안전점검 수행기관 명부에 등록된 업체

※ 등록명부 공고 : 여수시 공고 제2022-1860호

나. 결정방법

- 1) 「여수시 건설공사 안전점검 수행기관 세부평가 기준」[별표1]에 따른 사업수행 능력 및 제안가격을 평가하여 최종평가 평점이 가장 높은 신청자를 선정함. 단 신청업체가 1개사일 경우에는 그 업체를 지정하여 시공사에 통보함.

【최종평가】

평가항목	기 준	심 사 방 법
수행능력	10점	평점=평가점수 X 10%
수행가격	90점	
합 계	100점	

- 2) 당해 안전점검 수행기관의 최고 평가점수가 동일한 경우에는 추첨을 통해 안전점검 수행기관을 지정함.
- 3) 시공자와 지정된 수행기관은 통보일로부터 7일 이내에 계약을 체결하여야 하며, 계약 체결 가격은 지정된 업체의 제안 가격임.

5. 신청서 제출일시 및 방법

가. 접수기간 : 2023. 4. 5(수) 10:00 ~ 4. 7.(금) 17:00

나. 접수방법 : 방문접수

다. 제출서류

- 1) 안전점검 수행기관 지정신청서 1부[서식1]
- 2) 안전점검 수행기관 자기평가서 1부[서식2]
- 3) 안전점검 수행기관 가격제안서[서식3] **※ 부가세 포함 금액**
 - 가격제안가 하한률 : 안전점검 비용의 87.745%
 - ※ 수행가격 제안가가 하한률 미만일 경우, 심사대상에서 제외함.**

**가격제안 최저가를 참고하여 가격제안서 작성 후 봉투에 넣고
밀봉한 경계선 부분에 회사 법인 인감을 날인하여 제출 바랍니다.**

4) 서약서 1부[서식4]

6. 개찰일시 : 2023. 4. 10.(월) 개별 통보(우선순위 2개 업체만 통보)

7. 사실확인 서류 제출기간(종합평점 예비 상위 2개 업체에 한함.)

가. 제출기간 : 2023. 4. 12.(수) 16:00까지

나. 제출서류(사실확인 서류)

- 1) 건설기술인 경력증명서 또는 건설기술인 보유증명서 각 1부.
- 2) 안전점검 수행실적 각 1부.(건축공사장 안전점검 실적과 기존건축물 안전점검 실적을 구분하여 제출, 실적증명서 또는 계약서 제출)
- 3) 신용평가 등급 확인서 1부.
- 4) 행정제재 유무 확인서 1부.

※ 제출서류는 모집공고일 이후에 발급 또는 작성된 것 제출.

**※ 사실 확인 서류는 [서식 2] 평가항목에 대한 증빙서류를 첨부하여 원본 1부를
아래 내용에 따라 제출하여야 함.**

(1) 좌측제본(크기 A4), 견출지로 항목 구분 (2) 색상 : 표지 백색, 간지 색지

8. 열람 및 이의신청

가. 기 간 : 2023. 4. 13.(목) 10:00~ 16:00까지

나. 열람방법 : 여주시청 산업지원과 방문 열람을 원칙으로 함.

(대표자 또는 위임장을 제출한 대리인에 한하며, 서류 복사는 불가함.)

다. 이의신청 방법 : 반드시 서면(문서)으로 육하원칙에 의거 구체적으로 작성 하여야 함.

9. 유의사항

가. 제출된 서류는 일체 반환하지 않으며, 응모서류가 거짓 또는 그 밖의 부정한 방법으로 작성된 것으로 판명된 때에는 안전점검 수행기관 명부에서 제외하고 안전점검 수행기관 지정결정을 취소할 수 있습니다.

나. 세부일정은 추진상황에 따라 다소 변경될 수 있습니다.

다. 제출된 서류에 한하여 평가하며, 제출된 서류의 누락·오기 등으로 인한 불이익은 신청자에게 있고, 수행기관으로 지정되지 아니한 신청자에게는 지정결과를 별도 통보하지 않습니다.

라. 응모서류가 접수된 이후에는 교환 또는 수정이 불가하오니 정확히 작성·제출하여야 하며, 자기평가서 기재 내용과 증빙자료가 상이할 경우 지정권자가 판단하여 평가합니다.

마. 신청서류 및 이의신청에 따른 사실여부 등을 확인하기 위하여 지정신청자에게 증빙자료를 요구(전화)할 수 있으며, 소명 또는 증빙자료를 요구한 후 24시간 이내 제출하지 못할 경우, 해당 항목은 “0” 점 처리합니다.

바. 안전점검 수행기관 지정 이후 사업계획변경 등으로 사업비의 증감이 발생한 경우, 지정 당시의 기준에 따라 당사자간 점검비용을 정산하여야 합니다.

사. 공고문 상의 안전점검 비용은 공고문에 명시된 과업범위의 안전점검 비용으로 기타 내용은 안전점검 수행기관 지정 이후 관련기준을 고려하여 시공사와 별도 협의하여야 합니다.

- 사. 본 공고문에 명기되지 않은 사항에 대해서는 「건설기술진흥법」 및 「건설공사 안전관리 업무수행 지침」 규정을 우선 적용합니다.
- 아. 기타 자세한 사항은 여수시 산업지원과(☎061-659-3795, 김다훈 주무관)에 문의하여 주시기 바랍니다.

- 붙임 1. 안전점검 수행기관 지정 신청서 1부.
2. 안전점검 수행기관 세부평가 기준 및 자기평가서 1부
3. 안전점검 수행기관 가격제안서 1부.
4. 서약서 1부. 끝.

[서식1]

안전점검 수행기관 지정 신청서

※ 색상이 어두운 난은 신청인이 작성하지 아니하며, []에는 해당하는 곳에 √ 표를 합니다.

접수번호	접수일자	
신청인	상호 또는 법인명칭	법인등록번호
	소재지	전화번호
	대표자	생년월일
신청 사업명		
직무분야	건축분야 [] 종합분야 []	

「건설기술 진흥법 시행령」 제100조의2조 및 「건설공사 안전관리 업무수행지침」 제18조제7항에 따라 안전점검 수행기관의 지정을 신청합니다.

년 월 일

신청인

(서명 또는 인)

여 수 시 장 귀하

신청인 (대표자) 제출서류	1. 안전점검 수행기관 지정 신청서 1부 [서식1] 2. 안전점검 수행기관 자기평가서 1부 [서식2] 3. 안전점검 수행기관 가격제안서 1부 [서식3] 4. 서약서 1부 [서식4]	수수료 없음
----------------------	---	---------------

[서식2]

안전점검 수행기관 세부평가 기준

1. 사업수행능력

평가항목	배점범위	세부기준 및 배점				비고								
1.참여 기술인	50	소 계		50										
		· 특급기술자: 7점 × 인원												
		· 고급기술자: 5점 × 인원												
		· 중급기술자: 3점 × 인원												
		· 초급기술자: 1점 × 인원												
2.유사용역 수행실적 (최근5년간)	40	소 계		40										
		· 건축공사장 안전점검 수행실적 － 실적당 2점 × 개소		25										
		· 건축물 안전점검 수행실적 － 실적당 1점 × 개소		15										
3.점검·진단 평가결과	5	· 참여업체가 입찰공고일로부터 최근 1년 간 「시설물의 안전 및 유지관리에 관한 특별법」 제18조의 제1항에 따라 시정 또 는 부실의 점검·진단 평가결과 처분을 받 은 경우 0점 처리		5										
4.신용도평가 (신용평가등급 확인서)	5	· A- 이상		5										
		· BBB- 이상		4										
		· BB- 이상		3										
		· B- 이상		2										
		· CCC+ 이하		1										
		· 미제출		0										
총 계	100	<table><tr><td>구 분</td><td>1억원 이상</td><td>1억원 미만 5천만원 이상</td><td>5천만원 미만</td></tr><tr><td>배점률</td><td>30%</td><td>20%</td><td>10%</td></tr></table>				구 분	1억원 이상	1억원 미만 5천만원 이상	5천만원 미만	배점률	30%	20%	10%	
구 분	1억원 이상	1억원 미만 5천만원 이상	5천만원 미만											
배점률	30%	20%	10%											

1. 보유기술인은 건설기술인 경력증명서 상 **직무분야 건축, 토목 및 안전관리**에 한함(중복 불인정)
2. 유사용역 수행실적은 공고일 기준 최근 5년 이내 건축공사장 정기안전점검, 정밀안전점검, 초기점검 또는 공사재개 전 안전점검을 수행 완료한 실적에 한함(**1개소 현장 2회 실시하더라도 1개소 인정**)

2. 수행가격

평 가 항 목	세부기준 및 배점				비고
		1억원 이상	1억원 미만 5천만원 이상	5천만원 미만	
제안가격	· 예정가격 1번째 근접	70	80	90	
	· 예정가격 2번째 근접	65	75	85	
	· 예정가격 3번째 근접	60	70	80	
	· 예정가격 4번째 근접	55	65	75	
	· 예정가격 5번째 근접	50	60	70	
	· 예정가격 6번째 근접	45	55	65	
	· 예정가격 7번째 근접	40	50	60	
	· 예정가격 8번째 근접	35	45	55	
	· 예정가격 9번째 근접	30	40	50	
	· 예정가격 10번째 근접	25	35	45	
	· 예정가격 11번째 근접	20	30	40	
	· 예정가격 12번째 근접	15	25	35	
	· 예정가격 13번째 이하	10	20	30	

1. 예정가격산정은 다음과 같이 한다.
 - 참여업체 수 3개소 이하 : 평균 수행가격 제안가
 - 참여업체 수 4개소 이상 : 평균 수행가격 제안가 (최고, 최저 수행가격은 제외)
2. 예정가격의 근접한 순서는 예정가격과 제안가격 차이의 절대값을 이용하여 산정, 절대값이 같을 경우 제안 가격이 낮은 업체에 우선순위 부여.
3. 최고가와 최저가를 제시한 기관도 평가대상에 포함됨.

3. 배점기준

구 분	1억원 이상	1억원 미만 5천만원 이상	5천만원 미만	비고
사업수행능력	30점	20점	10점	배점 = 총계 X 배점률
입찰가격	70점	80점	90점	

안전점검 수행기관 가격제안서

가격내용	사 업 명			
	제안가격	금	원정(₩	원정) ※부가세포함
신청자	상호 또는 법인명칭		법인등록번호	
	주 소		전화번호	
	대 표 자		생년월일	

본인은 「건설기술진흥법」 제62조, 같은 법 시행령 제100조의2 및 「건설공사 안전관리 업무수행 지침」 규정에 의하여 안전점검 수행기관으로 지정받기 위하여 상기와 같이 안전점검 수행비 가격 제안을 제출하며, 안전점검 수행기관으로 지정된 경우 업무를 성실히 수행할 것을 약속합니다.

가격제안 최저가를 참고하여 가격제안서 작성 후 봉투에 넣고
밀봉한 경계선 부분에 회사 법인 인감을 날인하여 제출 바랍니다.

년 월 일

신청자(대표자) (서명 또는 인)

여 수 시 장 귀하

서 약 서

□ 사 업 명 :

본인이 상기 건설공사의 안전점검 수행기관 지정을 신청함에 있어,

자기평가서는 「건설기술 진흥법」, 「건설공사 안전관리 업무수행 지침」 및 당해 안전점검 수행기관 지정 모집공고에서 정한 제반 규정을 숙지하고 동 규정에 적합하게 작성·제출되었음을 확인하며, 제출된 신청자 평점 중 “**허위·거짓 등**”의 방법에 의하여 작성된 경우에는 실격처리하고 관련 협회에 이 사실을 통보하는 것에 동의하며,

제출한 자료는 사실과 다름이 없음을 확인하며, 만일 안전점검 수행기관 지정에 영향을 주는 사항이 본인의 고의나 과실로 사실과 다르게 작성된 경우에는 관련규정에 의거 참가 제한, 벌점부여 및 부정행위 안전점검 수행기관 지정 등의 행정처분 등 불이익을 받을 수 있음을 확인하며 이에 따른 민·형사상 모든 책임을 감수하겠으며, 향후 안전점검 수행기관으로 지정될 경우 관계법령에 따라 성실히 업무를 수행할 것을 서약합니다.

년 월 일

업 체 명 :

대 표 자 : (인)

여 수 시 장 귀하

2023년 생활밀착형 숲 국동항 생활정원 시민정원사 모집 공고

한국수목원정원관리원에서 시행하는 「2023년 생활밀착형 숲 국동항 생활정원 조성사업」과 연계하여 시민참여 프로그램을 진행하고자 아래와 같이 시민정원사를 모집합니다.

2023년 4월

여 수 시 장

I 모집 개요

- 공고기간: 2023. 4. 6. ~ 4. 20.(15일간)
- 모집기간: 2023. 4. 21. ~ 4. 26. 18:00까지(6일간)
- 모집인원: 20명
- 신청조건
 - 공고일 현재 여수시에 주민등록이 되어있는 자 (만 18세 이상)
 - 정원에 대한 이해와 프로그램 참여에 대한 의지가 높은 자
- 제출서류: 신청서, 동의서 및 기타 증빙서류(해당자) 각 1부
- 접수방법 및 선발
 - 전자우편(future486@korea.kr) 및 팩스(061-659-5158) 신청 및 접수 (2023. 4. 21. 9:00부터 접수 유효) * 포기자 발생 시 차순위 선발
 - 우선순위에 따라 선정 후, 접수 순서(선착순)에 따라 선발

우선순위	항 목	증빙자료	비고
1	2019~2023 정원전문가양성교육 수료자 및 교육생	교육 수료증 등	
2	정원 관련분야 자격증소지자, 관련학과 졸업생 및 재학생	자격증사본 졸업 및 재학 증명서	붙임3 참조

- 교육생 확정: 2023. 4. 28.(금) 이후 개별 통보
- 문 의 처: 여수시 산림과 산림휴양정원팀 (☎061-659-4609)

Ⅱ

프로그램 일정 및 개요

○ 총 20회(이론수업 10회, 참여수업 10회)

※ 회당 4시간 진행, 참여수업 1회당 40,000원의 수당 지급

○ 참여기간: 2023년 5월 1일 ~ 11월 15일 (차후 일정 공지)

붙임 1. 신청서(서식) 1부.

2. 개인정보 수집·활용·제공 동의서 1부.

3. 관련 학과 및 자격증 분야 구분(참조) 1부. 끝.

[붙임 1]

2023년 생활밀착형 숲 국동항 생활정원 시민정원사 모집 신청서

응모분야	시민정원사			
프로그램명	2023년 생활밀착형 숲 국동항 생활정원 시민정원사 프로그램			
신청자 인적사항	성명		주민등록번호	
	연락처		e-mail	
	주소			
제출서류 : ①모집신청서, ②개인정보 동의서, ③통장 사본(이미지파일 형식)				
<p>본인은 한국수목원정원관리원(국립세종수목원)에서 시행하는 「2023 생활밀착형 숲 국동항 생활정원 조성」을 위한 시민정원사 모집 공모 지침을 준수하여 응모합니다.</p> <p style="margin-top: 20px;">2023년 4월 일</p> <p style="text-align: right; margin-top: 20px;">신청인 _____ (서명 또는 날인)</p>				
<p>◆ 유의사항</p> <ul style="list-style-type: none"> ▶ 여주시민에 한해 지원이 가능 ▶ 첨부자료(통장사본)는 이미지파일 형식으로 첨부 ▶ 개인정보 수집·이용 동의하여 주시기 바랍니다. ▶ 전자우편(이메일) 또는 팩스 접수 후, 누락 방지를 위해 접수 후 담당자 (☎659-4609)에게 연락 바랍니다. ▶ 선발 후 개별 연락 ▶ 기타 사항은 공모 지침에 따름 				

개인정보 수집 · 활용 · 제3자 제공 동의서

여수시는 「2023 생활밀착형 숲 국동향 생활정원」 시민정원사 모집과 관련하여 아래와 같이 개인정보를 수집합니다. 내용을 자세히 읽으신 후 동의 여부를 결정하여 주십시오.

1. 개인정보 수집 · 이용내역

수집 · 이용항목	수집 · 이용목적	보유기간
성명, 생년월일, 성별, 주소, 연락처, 이메일, 통장사본	모집, 참여자격 확인, 교육운영, 만족도 조사 등	동의일로부터 1년

※ 위의 개인정보 수집·이용에 대한 동의를 거부할 권리가 있습니다. 그러나 동의를 거부할 경우 원활한 서류심사를 할 수 없어 선발에 제한을 받을 수 있습니다.

2. 민감정보 처리내역 : 해당없음

3. 고유식별정보 수집 · 이용내역 : 해당없음

4. 개인정보 제3자 제공내역 : 산림청, 한국수목원정원관리원, 전라남도청, 여수시

5. 법령에 의해 동의 없이 개인정보를 수집하는 항목 : 해당없음

<개인정보 수집 · 이용 · 제공 동의>

☐ 개인정보 수집 및 제3자에 개인정보 제공 : (동의함 ☐ , 동의하지 않음 ☐)

※ 개인정보 제공자가 동의한 내용외의 다른 목적으로 활용하지 않으며, 제공된 개인정보의 이용을 거부하고자 할 때에는 개인정보 관리책임자를 통해 열람, 정정, 삭제를 요구할 수 있음.

☐ 「개인정보보호법」 등 관련 법령에 의거하여 본인은 위와 같이 개인정보의 수집 및 제3자 제공에 동의함.

2023년 4월 일

성명 _____ (서명 또는 날인)

여 수 시 장 귀하

관련 학과 및 자격증 분야 구분

구 분	계 열	관련학과
관 련 학 과	산 립	산림학과, 산림경영학과, 산림자원학과, 산림환경보호학과, 산림과학과, 산림환경자원학과, 생태환경보전학과, 임산공학과, 임학과, 환경임산학과, 환경생태공학과, 산림환경시스템과, 산림환경학과, 환경재료과학과, 산림치유학과, 산림비즈니스학과, 산림환경과학과, 환경소재공학과, 산림자원학 및 조경학 전공
	원 예	원예학과, 환경원예과, 원예과학과, 원예생명공학과, 원예육종학과, 원예화훼학과, 화훼원예학과, 원예치료학과, 원예생명과학과
	조 경	조경학과, 환경조경학과, 환경조경디자인학과, 플라워조경디자인과, 녹지조경학과, 녹지환경계획과, 산림조경학과, 생태조경디자인과, 도시환경조경과, 전통조경학과, 토목조경학과
	기 타	식물자원응용공학과, 식물자원학과, 식물자원환경학과, 농생물학과, 식물시스템과학과
국 가 기 술 자 격	산 립	산림기술사, 산림기사, 임업종묘기사, 식물보호기사, 임산가공기사, 산림산업기사, 식물보호산업기사, 임산가공산업기사, 산림기능사, 임산가공기능사, 임업종묘기능사,
	원 예	시설원예기술사, 시설원예기사, 원예기능사, 화훼장식기사, 화훼장식산업기사, 화훼장식기능사
	조 경	조경기술사, 조경기사, 조경산업기사, 조경기능사
	기 타	