

<p><b>제2023-109호</b> <b>2023년 12월 15일(금)</b></p>	<p><b>시 보</b></p> <p></p> <p><b>여수시</b></p>	<p><b>시 정 지 표</b></p> <p>소통 화 합 열 린 도 시 인 재 육 성 산 업 도 시 문 화 예 술 복 지 도 시 해 양 관 광 휴 양 도 시 기 후 변 화 선 도 도 시</p>
--	--	---

■ 발행인 : 여수시장 ■ 발행소 : 홍보담당관실 / 여수시 시청로 1(학동) ☎ 659-3025 FAX) 659-5803

**고 시**

○ 여수시 고시	제2023-576호	도로명주소 부여·폐지 고시	1
○ 여수시 고시	제2023-577호	여수 도시계획시설(도로)사업 실시계획(변경)인가 및 지형도면 고시	2
○ 여수시 고시	제2023-578호	여수 도시계획시설(도로)사업 실시계획(변경)인가	10
○ 여수시 고시	제2023-579호	여수 도시계획시설결정 실효(정정) 및 지형도면 고시	14
○ 여수시 고시	제2023-580호	공유수면 점용·사용 승인 고시	15
○ 여수시 고시	제2023-581호	공유수면 점용·사용 변경허가 고시	16
○ 여수시 고시	제2023-584호	여수하멜온천 온천공보호구역 해제 및 지형도면 고시	17
○ 여수시 고시	제2023-585호	공유수면 점용·사용 허가 고시	18
○ 여수시 고시	제2023-589호	공유수면 점용·사용 변경허가 고시	19
○ 여수시 고시	제2023-590호	도로구간 변경 설정 고시	20
○ 여수시 고시	제2023-591호	도로구역 결정(변경) 및 지형도면 고시(봉두~상봉 시도25호선 3구간)	23
○ 여수시 고시	제2023-592호	공유수면 점용·사용 실시계획 승인(신고) 고시	37
○ 여수시 고시	제2023-597호	공유수면 점용 사용 허가 고시(종화동 1117)	38
○ 여수시 고시	제2023-598호	공유수면 점용·사용 실시계획 준공점사 고시	39
○ 여수시 고시	제2023-604호	도로명주소 부여·변경 고시	40

**공 고**

○ 여수시 공고	제2023-3411호	보상계획 공시송달 공고(망마근린공원 조성사업)	41
○ 여수시 공고	제2023-3412호	보상계획 공시송달 공고(돌산공원 조성공사)	45
○ 여수시 공고	제2023-3413호	보상계획 공시송달 공고(무선산공원 조성사업)	47
○ 여수시 공고	제2023-3416호	전문건설업(신규) 등록 공고	53
○ 여수시 공고	제2023-3422호	도로지정(변경) 공고[소라면 복산리 산 191-3번지]	54
○ 여수시 공고	제2023-3426호	2024년 주차장 관리업무 기간제근로자 채용시험 최종합격자 공고	56
○ 여수시 공고	제2023-3436호	공유수면 점용·사용 승인을 위한 이해관계자 의견수렴공고	57
○ 여수시 공고	제2023-3440호	「여수시 건축 조례」 일부개정조례(안) 입법예고	60
○ 여수시 공고	제2023-3444호	보상계획 공시송달 공고(봉강동 진성여고 일원 교행지 설치공사)	66

○ 여수시 공고	제2023-3451호	양식업 면허 유효기간 연장허가 사항 공고	67
○ 여수시 공고	제2023-3453호	건설공사 안전점검 수행기관 지정 공고(웅천동 1881-2)	68
○ 여수시 공고	제2023-3458호	건설공사 안전점검 수행기관 지정을 위한 모집공고 (신기동 공영주차장(타워) 신축공사)	78
○ 여수시 공고	제2023-3475호	전문건설업 폐업 공고	88

회 람								
--------	--	--	--	--	--	--	--	--

시보는 공문서로서의 효력을 갖습니다.

## 도로명주소 부여·폐지 고시

도로명주소법 제11조제3항·제12조제5항 및 같은 법 시행령 제24조, 제25조, 제26조의 규정에 의거 건물 등에 부여·폐지한 도로명주소를 다음과 같이 고시합니다.

2023. 12. 08.

여 수 시 장 (인)

### ○ 도로명주소(부여·폐지) 내용

업무구분	종전주소	도로명주소	도로명주소 고시일 (효력발생일)	도 로 명 고시일	도 로 명 부여사유	이동 사유	비고
	별	지		기	재		

※ 고시내용 및 기타 자세한 사항은 여수시청 민원지적과(☎061-659-3355~3356)에 문의 또는 도로명주소안내시스템([www.juso.go.kr](http://www.juso.go.kr))에서 열람하시기 바랍니다.

### ○ 도로명주소 사용 및 공부상 주소전환

- 도로명주소는 고시일 이후 도로명주소법 제19조제1항에 의거 공법관계에 있어서 주소로 사용됩니다.
- 공공기관에서 비치·관리하고 있는 각종 공부상 주소(소재지)는 해당기관에서 도로명주소로 변경합니다.

### ○ 도로명주소 변경 등

- 도로명 또는 건물번호의 변경은 도로명주소법 시행령 제15조 및 제26조에서 정한 절차에 따라 신청할 수 있습니다.
- 도로명은 도로명주소법 시행령 제18조제3항에 의거 당해 도로명이 고시된 날부터 3년이 지난 후에 변경할 수 있습니다.

### ○ 참고사항

- 공동주택의 경우 종전주소의 공동주택명, 동·호와 도로명주소의 상세주소는 공법관계의 각종 공부상 기재된 주소로 한다.

## 여수 도시계획시설(도로)사업 실시계획(변경)인가 및 지형도면 고시

「국토의 계획 및 이용에 관한 법률」 제88조, 제91조, 같은 법률 시행령 제97조, 제100조 및 「전라남도 사무위임 조례」 제2조에 따라 여수도시계획시설(도로)사업 실시계획(변경)을 인가하고 「국토의 계획 및 이용에 관한 법률」 제30조, 제32조, 「토지이용규제 기본법」 제8조 및 「전라남도 사무위임 조례」 제2조에 따라 여수 도시관리계획(도로) 결정(변경) 및 지형도면 고시합니다.

2023. 12. 14.

여 수 시 장

1. 사업시행지 위치(변경없음): 여수시 안산동, 소라면 죽림리 일원

2. 사업종류 및 명칭(변경없음)

가. 종 류: 도시계획시설(도로: 중로 2-29, 중로 1-122, 소로 1-235)사업

나. 명 칭: 월내이주단지~죽림택지연결 도시계획도로 개설공사(1공구)

3. 사업의 면적 또는 규모(변경)

가. 면 적: **기정** 15,932㎡ → 변경) 16,188㎡ 증) 256㎡

나. 규 모: L=515m B=8.0~15.0m

4. 사업시행자의 성명 및 주소(변경없음)

가. 성 명: 여수시장

나. 주 소: 여수시 시청로 1(학동)

5. 사업시행기간(변경) **기정: 2020. 6.30.~2024.12.31.**

**변경: 2020. 6.30.~2025.12.31.**

6. 수용 또는 사용할 토지 또는 건물의 소재지·지번·지목 및 면적, 소유권과 소유권외의 권리의 명세 및 그 소유자·권리자의 성명·주소(변경): 붙임

## 7. 도시관리계획 결정(변경) 조서

### 가. 도로 결정(변경) 조서

구분	규모				기능	연장(m)	기점	종점	사용 행태	주요 경과지	최초 결정일	비고
	등급	류별	번호	폭원(m)								
기정	중로	2	29	15	집산 도로	2,202	중1-122 소라면 죽림리 산51-15임	중로2-30 소호동 352-1대	일반 도로	-	전고-88호 '77. 4. 26.	-
변경	중로	2	29	15	집산 도로	2,202	중1-122 소라면 죽림리 산51-15임	중로2-30 소호동 352-1대	일반 도로	-	전고-88호 '77. 4. 26.	-
기정	소로	1	235	11~12 미만	국지 도로	298	중2-29 안산동 573전	중2-27 안산동 525-2답	일반 도로			
변경	소로	1	235	11~12 미만	국지 도로	298	중2-29 안산동 573전	중2-27 안산동 525-2답	일반 도로			
기정	중로	1	122	20	보조 간선 도로	1,371	중로1-82 (죽림리 산79-4임)	대로3-23 (안산동 290대)		-	여고-252호 '22. 7. 7.	-
변경	중로	1	122	20	보조 간선 도로	1,371	중로1-82 (죽림리 산79-4임)	대로3-23 (안산동 290대)		-	여고-252호 '22. 7. 7.	-

### 나. 도로 결정(변경) 사유서

변경 전 도로명	변경 후 도로명	변경내용	변경사유
중로 2-29	중로 2-29	• 도로법면 등 반영에 따른 선형 및 면적 변경(경미한 변경) - 기정 : 13,779㎡ - 변경 : 14,046㎡ (증 267㎡)	• 분할측량으로 인한 면적변경
소로 1-235	소로 1-235	• 도로법면 등 반영에 따른 선형 및 면적 변경(경미한 변경) - 기정 : 829㎡ - 변경 : 821㎡ (감 8㎡)	• 분할측량으로 인한 면적변경
중로 1-122	중로 1-122	• 도로법면 등 반영에 따른 선형 및 면적 변경(경미한 변경) - 기정 : 1,324㎡ - 변경 : 1,321㎡ (감 3㎡)	• 분할측량으로 인한 면적변경

## 8. 공공시설 등의 귀속 및 양도에 관한 사항 : 해당없음

## 9. 기타 자세한 사항은 여수시 도시계획과(☎061-659-4012) 및 도로과(☎061-659-4071)로 문의 하여 주시기 바랍니다.

□ 수용 또는 사용할 토지 또는 건물의 소재지·지번·지목 및 면적, 소유권과 소유권이외의 권리의 명세 및 그 소유자·권리자의 성명·주소

○ 토지조서(변경)

연번	토 지 소재지	지번	지목	지적 면적 (㎡)	편입 면적 (㎡)	소유자		소유권 이외의 권리			비고
						성명	주소	권리내용	성명	주소	
합계				107,676.7	15,932						기정
합계				58,661.0	16,188						변경
1	안산동	536	도	8,332	63	공	여수시				기정
	안산동	536	도	8,332	63	공	여수시				변경
2	안산동	375-1	수	4,845	811	공	여수시				기정
	안산동	375-1	수	4,845	811	공	여수시				변경
3	안산동	산16-4	임	1,992	13	김철영	부산광역시해운대구마린시티2로33,103동 4303(우동,해운대두산위브더제니스)				기정
	안산동	산16-16	임	13	13	김철영	부산광역시해운대구마린시티2로33,103동 4303(우동,해운대두산위브더제니스)				변경
4	안산동	산17	임	12,343	1,296	오승재	전주시 완산구 효자동 1가 414 롯데아파트 7동 302호				기정
	안산동	산17-12	임	1,343	1,343	오승재	전주시 완산구 효자동 1가 414 롯데아파트 7동 302호				변경
5	안산동	372	전	2,202	18	김춘호 외12인	경상남도 창원시 성산구 이원대로 449, 131동 101호(반림동, 노블파크아파트)				기정
	안산동	372-2	전	19	19	김춘호 외12인	경상남도 창원시 성산구 이원대로 449, 131동 101호(반림동, 노블파크아파트)				변경
6	안산동	573	전	2,569	28	김철영	부산광역시해운대구마린시티2로 33, 103동 4303(우동,해운대두산위브더제니스)				기정
	안산동	573-3	전	30	30	김철영	부산광역시해운대구마린시티2로 33, 103동 4303(우동,해운대두산위브더제니스)				변경
7	안산동	산21	임	1,884	980	이재규	여수시 화양면 나진리 438				기정
	안산동	산21-1	임	1,052	1,052	이재규	여수시 화양면 나진리 438				변경
8	안산동	591	대	724	724	김병선	여수시 소라면 죽림로 10, 118동 603동 (죽림사랑으로부영1차)				기정
	안산동	591	대	724	724	김병선	여수시 소라면 죽림로 10, 118동 603동 (죽림사랑으로부영1차)				변경
9	안산동	614	전	3,224	1,745	김효수 외1인	전라남도 여수시 안산동 614				기정
	안산동	614-4	전	1,739	1,739	김효수 외1인	전라남도 여수시 안산동 614				변경
10	안산동	산51-3	임	1,868	270	김효수	여수시 안산동 614				기정
	안산동	산51-31	임	292	292	김효수	여수시 안산동 614				변경
11	안산동	647-4	구	2,368	393	국	건설교통부				기정
	안산동	647-5	구	397	397	국	건설교통부				변경
12	안산동	산51-2	임	12,089	263	주식회사 하성	전라남도 여수시 신기남1길 16-4(신기동)				기정
	안산동	산51-30	임	344	344	주식회사 하성	전라남도 여수시 신기남1길 16-4(신기동)				변경
13	안산동	산51-15	임	1,162	1,066	김영실	여수시 둔덕동 471-1				기정
	안산동	산51-33	임	1,096	1,096	김영실	여수시 둔덕동 471-1				변경
14	소라면 죽림리	94-3	대	4,395	82	최연옥	전라남도 순천시 중앙로 306(가곡동)				기정
	소라면 죽림리	94-4	대	81	81	최연옥	전라남도 순천시 중앙로 306(가곡동)				변경
15	소라면 죽림리	산79-3	도	5,909	225	공	여수시				기정
	소라면 죽림리	산79-3	도	5,909	225	공	여수시				변경
16	안산동	532	도	2,465.7	15	공	여수시				기정
	안산동	532	도	2,465.7	15	공	여수시				변경
17	안산동	산16-3	임	819	34	백태술	전라남도 여수시 안산5길 9-13(안산동)				기정
	안산동	산16-15	임	39	39	백태술	전라남도 여수시 안산5길 9-13(안산동)				변경
18	안산동	576	답	664	341	심경준	585				기정
	안산동	576-1	답	338	338	심상우	전라남도 여수시 심곡길 18-4(안산동)				변경
19	안산동	590	대	264	23	서영주	전라남도 여수시 심곡길 43-4 (안산동)				기정
	안산동	590-1	대	17	17	서영주	전라남도 여수시 심곡길 43-4 (안산동)				변경
	안산동	590-2	대	7	7	서영주	전라남도 여수시 심곡길 43-4 (안산동)				변경
20	안산동	589	대	387	30	서영주	전라남도 여수시 심곡길 43-4 (안산동)				기정
	안산동	589-1	대	31	31	서영주	전라남도 여수시 심곡길 43-4 (안산동)				변경
21	안산동	593	대	235	17	김병선	전라남도여수시죽림로10, 118동603동(죽림사랑으로부영1차)				기정
	안산동	593-1	대	17	17	김병선	전라남도여수시죽림로10, 118동603동(죽림사랑으로부영1차)				변경
22	안산동	592	전	1,183	199	김병선	전라남도여수시죽림로10,				기정

연번	토 지 소재지	지번	지목	지적 면적 (㎡)	면적 (㎡)	소유자		소유권 이외의 권리			비고
						성명	주소	권리내용	성명	주소	
							118동603동(죽림사랑으로부영1차)				
	안산동	592-1	전	200	200	김병선	전라남도여수시죽림로10, 118동603동(죽림사랑으로부영1차)				변경
23	안산동	614-3	전	661	605	김옥경	전라남도 여수시 화산4길 75-5(화장동)				기정
	안산동	614-6	전	613	613	김옥경	전라남도 여수시 화산4길 75-5(화장동)				변경
24	안산동	614-2	전	574	177	지우승 외 1인	여수시 서교동 373				기정
	안산동	614-5	전	172	172	지우승 외 1인	여수시 서교동 373				변경
25	안산동	613	전	793	144	김상철	안산리 563	전산 미등록			기정
	안산동	613-1	전	143	143	김상철	안산리 563	전산 미등록			변경
26	안산동	607	임	8,083	117	김해김씨도총관공파 시목종중	전라남도 여수시 시전3길 16(신기동)				기정
	안산동	607-1	임	116	116	김해김씨도총관공파 시목종중	전라남도 여수시 시전3길 16(신기동)				변경
27	안산동	611	답	188	142	김준환	260				기정
	안산동	611-1	답	147	147	김준환	260				변경
28	안산동	610	답	175	59	서영주	전라남도 여수시 심곡길 43-4 (안산동)				기정
	안산동	610-1	답	59	59	서영주	전라남도 여수시 심곡길 43-4 (안산동)				변경
29	안산동	609	전	529	186	박정식	학동 7-7				기정
	안산동	609-10	전	189	189	박정식	학동 7-7				변경
30	안산동	산51-12	임	370	39	오정연	전라남도 순천시 해룡면 신대로 147, 805동 1502호	근저당권 지상권	여수시산림조합	전라남도 여수시 만성로 80-1(미평동)	기정
	안산동	609-11	임	26	26	오정연	전라남도 순천시 해룡면 신대로 147, 805동 1502호	근저당권 지상권	여수시산림조합	전라남도 여수시 만성로 80-1(미평동)	변경
31	안산동	산51-25	임	91	4	오정연	전라남도 순천시 해룡면 신대로 147, 805동 1502호	근저당권 지상권	여수시산림조합	전라남도 여수시 만성로 80-1(미평동)	기정
	안산동	609-12	임	2	2	오정연	전라남도 순천시 해룡면 신대로 147, 805동 1502호	근저당권 지상권	여수시산림조합	전라남도 여수시 만성로 80-1(미평동)	변경
32	안산동	산51-22	도	287	26	공	여수시				기정
	안산동	산51-34	도	24	24	공	여수시				변경
33	안산동	579-1	대	94	5	공	여수시				기정
	안산동	579-5	대	5	5	공	여수시				변경
34	안산동	579	도	259	143	공	여수시				기정
	안산동	579-4	도	259	148	공	여수시				변경
35	안산동	651-12	도	25	3	공	여수시				기정
	안산동	651-15	도	3	3	공	여수시				변경
36	안산동	537-4	임	21,554	1,351	공	여수시				기정
	안산동	537-4	임	21,554	1,351	공	여수시				변경
37	안산동	537-3	임	1,935	33	공	여수시				기정
	안산동	537-3	임	1,935	33	공	여수시				변경
38	안산동	372-1	전	259	259	김춘호 외12인	경상남도 창원시 성산구 이월대로 449, 131동 101호(반림동, 노블파크아파트)				기정
	안산동	372-1	전	259	259	김춘호 외12인	경상남도 창원시 성산구 이월대로 449, 131동 101호(반림동, 노블파크아파트)				변경
39	안산동	산16-13	임	98	98	백태술	전라남도 여수시 안산5길 9-13(안산동)				기정
	안산동	산16-13	임	98	98	백태술	전라남도 여수시 안산5길 9-13(안산동)				변경
40	안산동	산16-14	임	1,686	1,686	김철영	부산광역시해운대구마린시티2로 33, 103동 4303(우동,해운대두산위브더제니스)				기정
	안산동	산16-14	임	1,686	1,686	김철영	부산광역시해운대구마린시티2로 33, 103동 4303(우동,해운대두산위브더제니스)				변경
41	안산동	573-1	전	2,033	2,033	김철영	부산광역시해운대구마린시티2로 33, 103동 4303(우동,해운대두산위브더제니스)				기정
	안산동	573-1	전	2,033	2,033	김철영	부산광역시해운대구마린시티2로 33, 103동 4303(우동,해운대두산위브더제니스)				변경
42	안산동	579-3	대	9	9	공	여수시				기정
	안산동	579-3	대	9	9	공	여수시				변경
43	안산동	579-2	도	8	5	공	여수시				기정
	안산동	579-6	도	4	4	공	여수시				변경
44	안산동	651-14	도	13	13	공	여수시				기정
	안산동	651-14	도	13	13	공	여수시				변경
45	안산동	580-3	대	11	11	김효수 외1인	전라남도 여수시 안산동 614				기정
	안산동	580-3	대	11	11	김효수 외1인	전라남도 여수시 안산동 614				변경
46	안산동	577-1	대	123	123	공	여수시				기정
	안산동	577-1	대	123	123	공	여수시				변경
47	안산동	573-2	전	122	25	김철영	부산광역시해운대구마린시티2로 33, 103동 4303(우동,해운대두산위브더제니스)				기정
	안산동	573-4	전	28	28	김철영	부산광역시해운대구마린시티2로 33, 103동 4303(우동,해운대두산위브더제니스)				변경

○ 지장물조서(변경)

연번	소재지		지번	물건의 종류	구조 및 규격	수량 (면적)	소유자		소유권 이외의 권리			비고
	시	동					성명	주소	성명	주소	권리내용	
1	여수	안산	375-1	웬스	H=1.5, L=10.0	14.0 m	공	여수시				기정
			537				공	여수시				
2	여수	안산	산16-4	분묘		1.0 기	김철영	부산광역시해운대고마린시티2로33,103동4303호 (우동,해운대두산위브더제니스)				기정
			375-1				공	여수시				
	여수	안산	산16-16	분묘		1.0 기	김철영	부산광역시해운대고마린시티2로33,103동4303호 (우동,해운대두산위브더제니스)				변경
			375-1				공	여수시				
3	여수	안산	산16-4	분묘		1.0 기	김철영	부산광역시해운대고마린시티2로33,103동4303호 (우동,해운대두산위브더제니스)				기정
			537				공	여수시				
	여수	안산	산16-16	분묘		1.0 기	김철영	부산광역시해운대고마린시티2로33,103동4303호 (우동,해운대두산위브더제니스)				변경
4	여수	안산	산17	분묘		1.0 기	오승재	전주시 완산구 효자동 1가 414 롯데아파트7동302호				기정
				상석		1.0 EA						
				분양대		1.0 EA						
	여수	안산	산17-12	분묘		1.0 기	오승재	전주시 완산구 효자동 1가 414 롯데아파트 7동 302호	정경환	서울 송파구 가락동 183-4 혜성빌리지 에이동 102호	근저당권	변경
				상석		1.0 EA						
				분양대		1.0 EA						
5	여수	안산	573	비닐하우스	(13.8×4.9)	67.6 m <sup>2</sup>	김철영	부산광역시해운대고마린시티2로33,103동4303호 (우동,해운대두산위브더제니스)				기정
				농막	기타,스레트 (3.0×2.3)	6.9 m <sup>2</sup>						
				창고	기타,합석 (5.3×13.3)	70.5 m <sup>2</sup>						
				조경수	향나무	2.0 주						
					동백나무	2.0 주						
					벚나무	1.0 주						
				조경수	감나무	17.0 주						
					매실나무	2.0 주						
					무명수	5.0 주						
	여수	안산	573-3	비닐하우스	(13.8×4.9)	67.6 m <sup>2</sup>	김철영	부산광역시해운대고마린시티2로33,103동4303호 (우동,해운대두산위브더제니스)				변경
				농막	기타,스레트 (3.0×2.3)	6.9 m <sup>2</sup>						
				창고	기타,합석 (5.3×13.3)	70.5 m <sup>2</sup>						
				조경수	향나무	2.0 주						
					동백나무	2.0 주						
					벚나무	1.0 주						
				조경수	감나무	17.0 주						
					매실나무	2.0 주						
					무명수	5.0 주						
6	여수	안산	산21	분묘		10.0 기	이재규	여수시 화양면, 나진리 438				기정
	여수	안산	산21-1	분묘		10.0 기	이재규	여수시 화양면, 나진리 438				변경
7	여수	안산	591	전사	기타 (19.4×4.0)	77.6 m <sup>2</sup>	김병선	전라남도여수시소라면죽림로10,118동 603동(죽림사탕으로부영1차)				기정
			산21		기타 (18.0×4.0)	72.0 m <sup>2</sup>	이재규	여수시 화양면, 나진리 438				
					기타 (2.9×8.2)	23.8 m <sup>2</sup>						
				조경수	벚나무	2.0 주						
7					대나무	90.0 m <sup>2</sup>						기정
					녹차	54.0 m <sup>2</sup>						



연번	소재지		지번	물건의 종류	구조 및 규격	수량 (면적)	소유자		소유권 이외의 권리			비고
	시	동					성명	주소	성명	주소	권리내용	
					동백나무	3.0 주						변경
				유실수	감나무	16.0 주						
					두릅나무	3.0 주						
	여수	안산	591	측사	기타 (20X4.2)	84 m <sup>2</sup>	김병선	전라남도여수시소라면죽림로10,118동 603동(죽림사랑으로부영1차)				
			산21-1		기타 (20X4.2)	84 m <sup>2</sup>	이재규	여수시 화양면, 나진리 438				
					기타 (12.5X3)	23.8 m <sup>2</sup>						
				울타리		65 m						
				조경수	벚나무	2 주						
					대나무	90 m <sup>2</sup>						
					녹차	54 m <sup>2</sup>						
					동백나무	8 주						
				유실수	감나무	16 주						
					은행나무	3 주						
					엄나무	9 주						
					두릅나무	3 주						
8	여수	안산	614	본체	연와조(스레트,합 석) (12.1×7.5)	90.8 m <sup>2</sup>	김효수 외1인	전라남도 여수시 안산동 614				기정
				부속사(측사 )	기타,조립식판넬 (10.1×7.1)	71.7 m <sup>2</sup>						
				창고	기타,판넬 (12.1×3.3)	39.9 m <sup>2</sup>						
				비닐하우스	(15.0×5.6)	84.0 m <sup>2</sup>						
					(11.5×5.8)	66.7 m <sup>2</sup>						
					(12.3×5.9)	72.6 m <sup>2</sup>						변경
	여수	안산	614-4	본체	연와조(스레트,합 석) (10.2X4.7)	47.94 m <sup>2</sup>	김효수 외1인	전라남도 여수시 안산동 614				
				부속사 (소,닭측사)	기타,조립식판넬 (9.7X6.6)	64.02 m <sup>2</sup>						
				관정		1 식						
				차양	2.8X12	33.6 m <sup>2</sup>						
				바닥포장	2.8X13	36.4 m <sup>2</sup>						
				가축	염소	5 마리						
					닭	13 마리						
					소	2 마리						
				창고	기타,판넬 (11.9.X3.3)	39.27 m <sup>2</sup>						
				비닐하우스	11.8X6.3	74.34 m <sup>2</sup>						
					12.4X6	74.4 m <sup>2</sup>						
					15X5.7	85.5 m <sup>2</sup>						
				측사(염소)	기타,판넬 (9.5X4.9)	46.55 m <sup>2</sup>						
				창고	기타,슬레이트 (2.5X2.5)	6.25 m <sup>2</sup>						
				철제대문1	1.8X1.9	3.42 m <sup>2</sup>						변경
				철제대문2	1.8X1.9	3.42 m <sup>2</sup>						
				물탱크		2 식						
				매실나무		272 주						
				감나무		34 주						
				뽕나무		20 주						
				웃나무		1 주						
				황칠나무		1 주						
				가시오가피		22 주						
				살구나무		22 주						변경
				앵두나무		1 주						

연번	소재지		지번	물건의 종류	구조 및 규격	수량 (면적)	소유자		소유권 이외의 권리			비고
	시	동					성명	주소	성명	주소	권리내용	
				호두나무		100 주						
				대추나무		100 주						
				석류나무		50 주						
				탱자나무		12 주						
				등나무		10 주						
				사철나무		105 주						
				도라지		3 주						
				고사리		3 주						
9	여수	안산	614-3	조경수	매실나무	2.0 주	김옥경	전라남도여수시화산4길 75-5(화장동)				기정
					무궁화	20.0 주						
					감나무	8.0 주						
				비닐하우스	(3.3×2.1)	6.9 m <sup>2</sup>						
	여수	안산	614-6	감나무		9 주	김옥경	전라남도여수시화산4길 75-5(화장동)				변경
				대추나무		11 주						
				매실나무		10 주						
				체리나무		5 주						
				황칠나무		1 주						
				비타민		1 주						
				구찌뽕		2 주						
				아로니아		7 주						
				참두릅		2 주						
				땅두릅		11 주						
				비닐하우스	3.3X2.1	6.9 m <sup>2</sup>						
				영농보상		164 m <sup>2</sup>						
	여수	안산	산51-3	농막	기타(합석) (3.7×7.2)	26.6 m <sup>2</sup>	김효수	전라남도 여수시 안산동 614				기정
	여수	안산	산51-31	농막	기타(합석) (7.7X3.5)	26.95 m <sup>2</sup>	김효수	전라남도 여수시 안산동 614				변경
				감나무		10 주						
				매실나무		20 주						
				구찌뽕		40 주						
				가시오가피		10 주						
				밤나무		2 주						
				등나무		10 주						
				대추나무		1 주						
				뽕나무		2 주						
				두릅나무		10 주						
				석류나무		10 주						
11	여수	안산	산51-15	유실수	매실나무	12.0 주	김영실	여수시 둔덕동 471-1				기정
12	여수	안산	577				공	여수시				기정
13	여수	안산	산16-4	통신주		1 EA	김철영	부산광역시해운대고마린시티2로33,103동4303호 (우동,해운대두산위브더제니스)				기정
	여수	안산	산16-16	통신주		1 EA	김철영	부산광역시해운대고마린시티2로33,103동4303호 (우동,해운대두산위브더제니스)				변경
14	여수	안산	614	한전주	안산간 219L20L3R4	1 EA	김효수 외1인	전라남도 여수시 안산동 614				기정
	여수	안산	614-4	한전주	안산간 219L20L3R4	1 EA	김효수 외1인	전라남도 여수시 안산동 614				변경
15	여수	안산	579	통신맨홀		1 EA	공	여수시				기정
			579-4	통신맨홀		1 EA	공	여수시				변경
16	여수	죽림	산79-3	오수맨홀		1 EA	공	여수시				기정
				우수맨홀		1 EA						
17	여수	안산	532	우수맨홀		1 EA	공	여수시				기정
18	여수	안산	573-1	울타리1		23 m	김철영	부산광역시해운대고마린시티2로33,103동4303호 (우동,해운대두산위브더제니스)				신규
				울타리2		24 m						
				농막	슬레이트 (2.3X3)	6.9 m <sup>2</sup>						
				영농보상	(50X15)	750 m <sup>2</sup>						
				복숭아나무		2 주						
				감나무		9 주						

연번	소재지		지번	물건의 종류	구조 및 규격	수량 (면적)	소유자		소유권 이외의 권리			비고
	시	동					성명	주소	성명	주소	권리내용	
				밤나무		1 주						
				울타리		27 m						
				영농보상 (17X14)		238 m <sup>2</sup>						
				영농보상 (15X10)		150 m <sup>2</sup>						
				비닐하우스	14X5	70 m <sup>2</sup>						
19	여수	안산	372-1	울타리		45 m	김춘호 외12인	경상남도 창원시 성산구 이원대로 449, 131동 101호(반림동, 노블파크아파트)				신규
				뽕나무		3 주						
				매실나무		30 주						
				땅두릅		30 주						
				영농보상	16X4	64 m <sup>2</sup>						
20	여수	안산	580-3	모시		5 m <sup>2</sup>	김효수	전라남도 여수시 심곡길 43-17				신규
21	여수	안산	576-1	영농보상		174 m <sup>2</sup>	심상우	전라남도 여수시 심곡길 18-4(안산동)				신규
22	여수	안산	609-10	농막	가건물	40.5 m <sup>2</sup>	박정식	학동 7-7				신규
				축사1		30 m <sup>2</sup>						
				축사2	판넬	18.9 m <sup>2</sup>						
				축사(토끼)	가건물	6.67 m <sup>2</sup>						
				울타리1	철제	60 m						
				울타리2	철제	15 m						
				울타리3		30 m						
				원두막		4.75 m <sup>2</sup>						
				바닥포장		60 m <sup>2</sup>						
				수도꼭지		1 식						
				관정		1 식						
				위성안테나		1 식						
				실외기		1 식						
				아로니아		350 주						
				석류나무		25 주						
				모과		6 주						
				복숭아나무		40 주						
				무화과		25 주						
				매실나무		10 주						
				감나무		4 주						
				오가피		2 주						
				엄나무		10 주						
				두릅나무		50 주						
				황칠나무		5 주						
23	여수	안산	614-5	영농보상		164 m <sup>2</sup>	김영실	전라남도 여수시 문수2길 13, 302호				신규

## 여수 도시계획시설(도로)사업 실시계획(변경)인가

「국토의 계획 및 이용에 관한 법률」 제88조, 제91조, 같은 법률 시행령 제97조, 제100조 및 「전라남도 사무위임 조례」 제2조에 따라 여수도시계획시설(도로)사업 실시계획(변경) 인가 고시 합니다.

2023. 12. 14.

### 여 수 시 장

1. 사업시행지 위치(변경없음) : 여수시 삼산면 서도리 1111번지 일원
2. 사업종류 및 명칭(변경없음)
  - 가. 종 류 : 도시계획시설(도로 : 소로 2-1456)사업
  - 나. 명 칭 : 삼산면 변촌~장촌 도로 확포장공사
3. 사업의 면적 또는 규모(변경없음)
  - 가. 면 적: 12,662㎡
  - 나. 규 모: L=1,105m B=7.0~9.0m
4. 사업시행자의 성명 및 주소(변경없음)
  - 가. 성 명: 여수시장
  - 나. 주 소: 여수시 시청로 1(학동)
5. 사업의 기간(변경): **┐기정: 2020.10. 8.~2023.12.31.**  
**└변경: 2020.10. 8.~2024.12.31.**
6. 수용 또는 사용할 토지 또는 건물의 소재지·지번·지목 및 면적, 소유권과 소유권외의 권리의 명세 및 그 소유자·권리자의 성명·주소(변경) : 불입
7. 공공시설 등의 귀속 및 양도에 관한 사항 : 해당없음
8. 기타 자세한 사항은 여수시 도시계획과(☎061-659-4013) 및 도로과(☎061-659-40708)로 문의 하여 주시기 바랍니다.

□ 수용 또는 사용할 토지 또는 건물의 소재지·지번·지목 및 면적, 소유권과 소유권이외의 권리의 명세 및 그 소유자·권리자의 성명·주소

○ 토지조서(변경)

연번	토 지 소재지	지번	지 목	지 적 면 적 (㎡)	편 입 면 적 (㎡)	소 유 자		소유권 이외의 관리자			비고
						주 소	성 명	권리내용	성명	주소	
1	삼산면 서도리	1424-1	도	55	55	국토교통부	국				기정
1	삼산면 서도리	1424-1	도	55	55	여수시	국				변경
2	삼산면 서도리	1424-2	도	105	105	국토교통부	국				기정
2	삼산면 서도리	1424-2	도	105	105	여수시	국				변경
3	삼산면 서도리	1424-5	도	54	54	국토교통부	국				기정
3	삼산면 서도리	1424-5	도	54	54	여수시	국				변경
4	삼산면 서도리	1424-6	도	4	4	국토교통부	국				기정
4	삼산면 서도리	1424-6	도	4	4	여수시	국				변경
5	삼산면 서도리	1424-7	도	206	206	국토교통부	국				기정
5	삼산면 서도리	1424-7	도	206	206	여수시	국				변경
6	삼산면 서도리	1424-1 1	도	14	14	국토교통부	국				기정
6	삼산면 서도리	1424-1 1	도	14	14	여수시	국				변경
7	삼산면 서도리	1424-1 2	도	7	7	국토교통부	국				기정
7	삼산면 서도리	1424-1 2	도	7	7	여수시	국				변경
8	삼산면 서도리	1424-1 3	도	20	20	국토교통부	국				기정
8	삼산면 서도리	1424-1 3	도	20	20	여수시	국				변경
9	삼산면 서도리	1204-3	전	397	397	여수시	국				
10	삼산면 서도리	1204-2	전	45	45	경기도 성남시 중원구 희망로 327번길 24-3	강홍길				기정
10	삼산면 서도리	1204-2	전	45	45	여수시	국				변경
11	삼산면 서도리	1203-2	전	440	440	여수시	국				
12	삼산면 서도리	1201-2	임	2	2	여수시	국				
13	삼산면 서도리	산20-2	임	22	22	여수시	국				
14	삼산면 서도리	1202-2	전	259	259	여수시	국				
15	삼산면 서도리	1200-3	전	28	28	여수시	국				
16	삼산면 서도리	1200-2	전	3	3	여수시	국				
17	삼산면 서도리	1246-2	전	148	148	여수시	국				
18	삼산면 서도리	1199-2	전	1	1	광주광역시 북구 서하로 417, 101동 109호(문흥동 중흥파크맨션)	박정임				기정
						전남 여수시 무선1길 20, 101동 110호(선원동, 대주아파트)	성정초				
18	삼산면 서도리	1199-2	전	1	1	여수시	국				변경
19	삼산면 서도리	1199-3	전	267	267	여수시	국				

연번	토 지 소재지	지번	지 목	지 적 면 적 (㎡)	편 입 면 적 (㎡)	소 유 자		소유권 이외의 관리자			비고
						주 소	성 명	권리내용	성명	주소	
20	삼산면 서도리	1256-3	전	96	96	여수시	국				
21	삼산면 서도리	1256-2	잡	9	9	국방부	국				기정
21	삼산면 서도리	1256-2	잡	9	9	기획재정부	국				변경
22	삼산면 서도리	1380-1	전	182	182	여수시	국				
23	삼산면 서도리	1379-3	묘	33	33	사정	김기중				기정
23	삼산면 서도리	1379-3	묘	33	33	여수시	국				변경
24	삼산면 서도리	1379-2	전	10	10	전남 여수시 삼산면 변촌길 21-8	정민자				기정
24	삼산면 서도리	1379-2	전	10	10	여수시	국				변경
25	삼산면 서도리	1197-7	전	21	21	여수시	국				
26	삼산면 서도리	1381-3	전	118	118	여수시	국				
27	삼산면 서도리	1381-4	전	708	708	여수시	국				
28	삼산면 서도리	1425-1	구	41	41	국토교통부	국				기정
28	삼산면 서도리	1425-1	구	41	41	여수시	국				변경
29	삼산면 서도리	1425-2	구	16	16	국토교통부	국				기정
29	삼산면 서도리	1425-2	구	16	16	여수시	국				변경
30	삼산면 서도리	1425-3	구	160	160	국토교통부	국				기정
30	삼산면 서도리	1425-3	구	160	160	여수시	국				변경
31	삼산면 서도리	1381-8	전	12	12	여수시	국				
32	삼산면 서도리	1381-9	전	2	2	여수시	국				
33	삼산면 서도리	1381-10	전	1	1	여수시	국				
34	삼산면 서도리	1195-9	답	1	1	여수시	국				
35	삼산면 서도리	1195-8	전	66	66	여수시	국				
36	삼산면 서도리	1193-1	전	28	28	여수시	국				
37	삼산면 서도리	1383-3	전	7	7	여수시	국				
38	삼산면 서도리	1190-4	전	318	318	여수시	국				
39	삼산면 서도리	1192-2	전	45	45	여수시	국				
40	삼산면 서도리	1188-5	전	471	471	여수시	국				
41	삼산면 서도리	1187-2	임	95	95	여수시	국				
42	삼산면 서도리	1186-1	전	40	40	여수시	국				
43	삼산면 서도리	1164-10	잡	99	99	해양수산부	국				
44	삼산면 서도리	1164-8	잡	706	706	해양수산부	국				
45	삼산면 서도리	1164-5	잡	313	0	기획재정부	국				
46	삼산면 서도리	1164-11	잡	10	10	기획재정부	국				기정
46	삼산면 서도리	1164-11	잡	10	10	여수시	국				변경

연번	토 지 소재지	지번	지 목	지 적 면 적 (㎡)	편 입 면 적 (㎡)	소 유 자		소유권 이외의 관리자			비고
						주 소	성 명	권리내용	성명	주소	
47	삼산면 서도리	1164-7	도	2,210	2,210	해양수산부	국				
48	삼산면 서도리	1142-1 1	임	11	11	여서동 479 부영아파트 602-512	이성택				기정
48	삼산면 서도리	1142-1 1	임	11	11	여수시	국				변경
49	삼산면 서도리	1142-9	임	25	25	여서동 479 부영아파트 602-512	이성택				기정
49	삼산면 서도리	1142-9	임	25	25	여수시	국				변경
50	삼산면 서도리	1142-3	임	53	53	여서동 479 부영아파트 602-512	이성택				기정
50	삼산면 서도리	1142-3	임	53	53	여수시	국				변경
51	삼산면 서도리	1439-1	구	14	14	국토교통부	국				기정
51	삼산면 서도리	1439-1	구	14	14	여수시	국				변경
52	삼산면 서도리	1112-1	임	21	21	여수시	국				
53	삼산면 서도리	1111-4	전	10	10	여수시	국				
54	삼산면 서도리	1111-3	전	10	10	사정	최사범				기정
54	삼산면 서도리	1111-3	전	10	10	여수시	국				변경
55	삼산면 서도리	1440-1	도	22	22	국토교통부	국				기정
55	삼산면 서도리	1440-1	도	22	22	여수시	국				변경
56	삼산면 서도리	1378-1	전	1	1	여수시 삼산면 변촌길 21-8	정민자				기정
56	삼산면 서도리	1378-1	전	1	1	여수시	국				변경
57	삼산면 서도리	1188-4	전	1	1	창원시 마산합포구 노산서18길 142, 204동 405호	이자일				기정
57	삼산면 서도리	1188-4	전	1	1	여수시	국				변경
58	삼산면 서도리	1175-1	임	7	7	사정	최윤학				기정
58	삼산면 서도리	1175-1	임	7	7	여수시	국				변경
59	삼산면 서도리	1175-2	임	4	4	사정	최윤학				기정
59	삼산면 서도리	1175-2	임	4	4	여수시	국				변경
60	삼산면 서도리	1142-1 0	임	1	1	여서동 479 부영아파트 602-512	이성택				기정
60	삼산면 서도리	1142-1 0	임	1	1	여수시	국				변경
61	삼산면 서도리	1111-5	전	3	3	사정	최사범				기정
61	삼산면 서도리	1111-5	전	3	3	여수시	국				변경
62	삼산면 서도리	1112-2	임	10	10	사정	김태순				기정
62	삼산면 서도리	1112-2	임	10	10	여수시	국				변경
63	삼산면 서도리		공유 수면		2,910		국				
64	삼산면 서도리		미대장		1,977						
합 계					12,662						기정
					12,662						변경

## 여수 도시계획시설결정 실효(정정) 및 지형도면 고시

「국토의 계획 및 이용에 관한 법률」 제48조 및 같은 법 시행령 제42조, 「토지이용규제 기본법」 제8조에 의하여 여수시 고시 제2020-234호(2020. 7. 1.)로 고시된 지형도면 고시사항에 대하여 금회 정정 고시합니다.

2023. 12. 14.

### 여 수 시 장

#### 1. 도시계획시설(도로) 결정(변경)조서

구분	규모				기능	연장 (m)	기점	종점	사용 형태	주요 경과지	최초 결정일	비고
	등급	류별	번호	폭원 (m)								
기정	중로	1	14	20	집산 도로	852	13호광장 (여서동 490-9 대)	신월동경계 (여서동 산 180-11도)	일반 도로	—	건고-37호 76. 3.27.	
변경	중로	1	14	20	집산 도로	852	13호광장 (여서동 490-9 대)	신월동경계 (여서동 산 180-11도)	일반 도로	—	건고-37호 76. 3.27.	

#### 2. 지형도면: 게재 생략

3. 정정사유: 여수시 고시 제2020-234호(2020. 7. 1.)에 따라 장기미집행 실효되었어야하는 사유지가 미반영되어 정정 실효

4. 관계도서는 여수시청 도시계획과(☎ 061-659-4013) 비치하고 이해관계인 및 일반인에게 보입니다.



여수시 고시 제2023 - 580호

## 공유수면 점용·사용 승인 고시

「공유수면 관리 및 매립에 관한 법률」 제10조 규정에 따라 공유수면 점용·사용 승인을 고시합니다.

승인번호 (승인일)	점용·사용 장소	점용·사용 목적	점용·사용 면적(㎡)	점용·사용 기간	피 승 인 자		비 고
					주 소	성 명	
2023-64 (2023. 12. 11.)	화양면 안포리 산197번지 외 4개지선 공유수면	FDA지정해역 해상경계표시기 설치공사	1,912	'23. 12. 11. ~ '38. 12. 10.	전라남도 여수시 시청로 1 (학동)	여수시장 (수산경영과)	
2023-65 (2023. 12. 11.)	돌산읍 금봉리 산11번지 외 4개지선 공유수면		2,612				
2023-66 (2023. 12. 11.)	화정면 백아리 5-4번지 외 1개지선 공유수면		1,256				
2023-67 (2023. 12. 11.)	돌산읍 군내리 산 213번지 외 1개지선 공유수면		2,926				

2023. 12. 12.

여 수 시 장

여수시 고시 제2023-581호

## 공유수면 점용·사용 변경 허가 고시

「공유수면 관리 및 매립에 관한 법률」 제8조 제6항에 따라 공유수면 점용·사용 변경 허가에 대해 고시 합니다.

허가번호 (변경일자)	점용·사용 장소	면적	허가받은 자		목 적	변경사항(기간)	
			주 소	성 명		변경 전	변경 후
2019-091 (2023. 12. 11.)	삼산면 동도리 산124번지 지선	196㎡	서울특별시 중구	문도풍력 주식회사	풍력자원 계측장비 라이다 설치하여 해상풍력발전 기초자료 활용	' 22. 12. 3. ~ ' 23. 12. 2.	' 23. 12. 3. ~ ' 24. 12. 2.

2023. 12. 11.

여 수 시 장

## 여수하멜온천 온천공보호구역 해제 및 지형도면 고시

1. 여수시 고시 제2021-492호(2021. 11. 18.)로 지정 고시된 여수시 돌산읍 우두리 796번지 외 14필지 온천공보호구역에 대하여 「온천법」 제5조, 같은 법 시행규칙 제3조 및 「토지이용규제기본법」 제8조, 같은 법 시행령 제7조에 따라 온천공보호구역 해제 및 지형도면 고시합니다.
2. 관계도서는 여수시청 도시계획과(061-659-4013)에 비치하고 고시일로부터 30일 이상 일반인 및 이해관계인에게 보입니다. (지형도면은 토지이음 <http://www.eum.go.kr>에서 열람가능)

2023년 12월 14일

## 여 수 시 장

- 가. 명 칭 : 여수하멜온천 온천공보호구역
- 나. 위 치 : 전라남도 여수시 돌산읍 우두리 796번지 외 14필지(796-8, 796-16, 796-17, 796-24, 796-32, 796-41, 796-43, 796-45, 796-46, 796-76, 799-11, 799-81, 799-96번지)
- 다. 해제면적 : 5,755.55㎡
- 라. 해제범위 : 상기 위치와 동일
- 마. 해제사유 : 온천법 제5조제3항제4호에 따른 온천공보호구역 해제
- 바. 지형도면 : 게재 생략(토지이용정보시스템 (<http://www.eum.go.kr>)에 게재된 지형도면 참고)

공유수면 점용·사용 허가 고시

「공유수면 관리 및 매립에 관한 법률」 제8조의 규정에 의하여 공유수면 점용·사용 허가 고시 합니다.

허가번호 (허가일)	점용·사용 장소	점용·사용면적 (㎡)	점용·사용 목 적	피 허 가 자		허가기간
				주 소	성 명	
2023-068 (23. 12. 13.)	여수시 삼산면 손죽리 산127번지 지선 공유수면 (34° 19′ 4.08″N, 127° 29′ 54.78″E)	900	해상풍력발전 적지 판단을 위한 풍황계측기 설치	여수시 국포1로	(주)삼해개발	2023. 12. 13. ~ 2027. 12. 12.

2023. 12. 13.

여 수 시 장

여수시 고시 제2023-589호

## 공유수면 점용·사용 변경 허가 고시

「공유수면 관리 및 매립에 관한 법률」 제8조 제6항에 따라 공유수면 점용·사용 변경 허가에 대해 고시 합니다.

허가번호 (변경일자)	점용·사용 장소	면적	허가받은 자		목 적	변경사항(기간)	
			주 소	성 명		변경 전	변경 후
2014-002 (2019-069) (2023. 12. 13.)	여수시 경호동 604-4번지	1,239.28 ㎡	여수시 대경도길	와이케이 디벨롭먼트 주식회사	도선정박시설	' 19. 1. 6. ~ ' 24. 1. 5.	' 24. 1. 6. ~ ' 29. 1. 5.

2023. 12. 13.

여 수 시 장

## 도로구간 변경 고시

「도로명주소법」 제8조 및 같은 법 시행규칙 제12조, 제14조의 규정에 따라 도로구간 변경에 관한 사항을 다음과 같이 고시합니다.

2023. 12. 13.

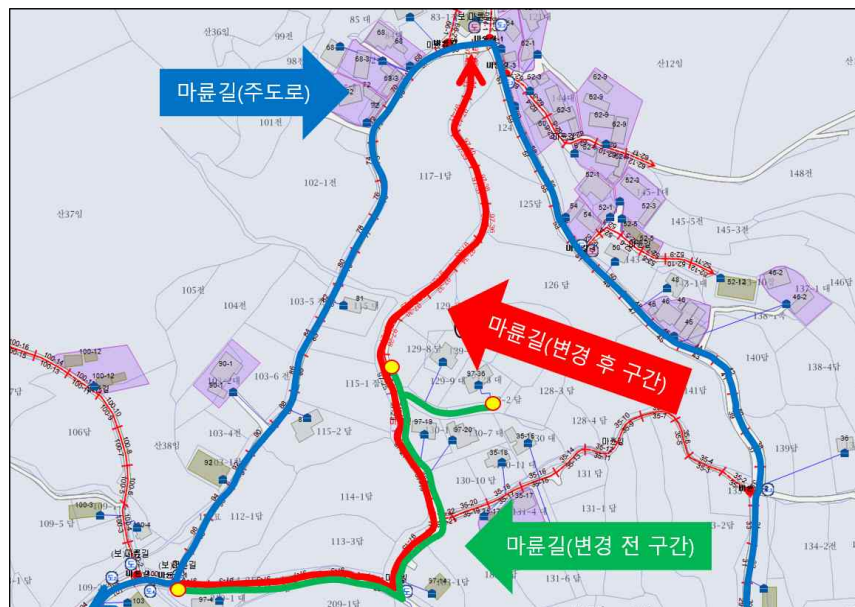
여 수 시 장 (인)

1. 고 시 일 : 2023년 12월 13일
2. 고시방법 : 시군구보, 여수시 홈페이지
3. 고시내용 : 도로구간 변경에 관한 사항(붙임참조)
  - 마륵길, 대곡길
4. 기타 자세한 사항은 여수시 민원지적과(☎061-659-3357)로 문의하시기 바랍니다.

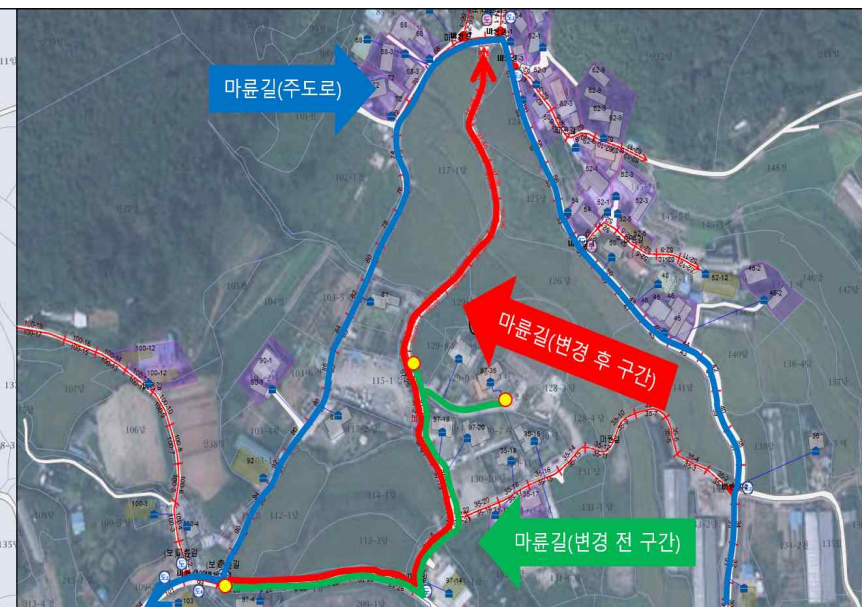
붙임 도로구간 변경 조서 및 현황도 1부. 끝.

## 도로구간 변경 조서 및 현황도

구분	도로명	행정구역	도로구간		기초번호		길이 (m)	폭 (m)	기초 간격 (m)	설정 사유
			시작지점	끝 지점	기초번호 시작	기초번호 끝				
변경 전	마륵길	소라면 현천리	187-13	285-4	97-1	97-18	259	2	20	1차 종속구간 변경
변경 후			112-3	1091	97-1	97-46	441.99	2	20	



주소정보관리 시스템



항공영상 사진

## 도로구간 변경 조서 및 현황도

구분	도로명	행정구역	도로구간		기초번호		길이 (m)	폭 (m)	기초 간격 (m)	설정 사유
			시작지점	끝 지점	기초번호 시작	기초번호 끝				
변경 전	대곡길	소라면 복산리	1932-10	1054-5	24-1	24-8	97	2	20	1차 종속구간 변경
변경 후			1981	1384-9	24-1	24-28	131.12	2	10	



주소정보관리 시스템



항공영상 사진



여수시 고시 제2023-591호

## 도로구역 결정(변경) 및 지형도면 고시

「도로법」 제25조 제3항 및 같은 법 시행규칙 제6조에 따른 도로구역을 결정(변경), 「국토의 계획 및 이용에 관한 법률」 제30조에 의한 도시관리계획(도로)의 결정 변경, 같은법 제88조에 의한 실시계획(변경)인가, 같은법 제32조 및 「토지이용규제 기본법」 제8조에 의한 지형도면을 아래와 같이 고시합니다.

2023년 12월 일

여수시장 (인)

### 1. 도로구역 결정(변경 또는 폐지)내용

① 구분	② 종류	③ 노선번호	④ 노선명	⑤ 위치	⑥ 면적	⑦ 기점	⑧ 종점	⑨ 주요 통과지	⑩ 총연장 (km)
기정	시도	25	봉두~상봉	소라면 봉두리	39,728㎡	소라면 봉두리 산259-3	소라면 봉두리 산374-1	-	1.727
변경	시도	25	봉두~상봉	소라면 봉두리	38,701㎡	소라면 봉두리 산259-3	소라면 봉두리 산374-1	-	1.727

2. 도로구역 결정(변경) 사유 : 봉두~상봉선(시도25호) 3구간 개설공사

3. 해당 도로공사의 사업 시행기간 : 당초)2022. 9. 6. ~ 2025. 12. 31.  
변경)2022. 9. 6. ~ 2026. 12. 31.

4. 수용 또는 사용할 토지의 세목 : 붙임 참조

5. 도면의 열람기간 및 열람장소

가. 열람기간 : 2023. 12. 15. ~ 2023. 12. 29.(14일)

나. 열람장소 : 여수시청 도로과(☎061-659-4076)

첨부서류

도로구역과 지적이 표시된 지형도면

## <붙임 2>

### 여수 도시관리계획(도로) 결정 변경 및 지형도면 고시

#### 1. 도시계획시설(도로) 결정 변경 조서

##### ■ 도로 결정(변경) 조서

구분	규모				기능	연장 (m)	기점	종점	사용 형태	주요 경과지	최초 결정일	비고
	등급	류별	번호	폭원 (m)								
기정	소로	2	1540	8	집산 도로	1,727	소라면 봉두리 산259-3번지	소라면 봉두리 산374-1번지	일반 도로	-	여고-374 (22. 9. 6)	
변경	소로	2	1540	8	집산 도로	1,727	소라면 봉두리 산259-3번지	소라면 봉두리 산374-1번지	일반 도로	-	여고-374 (22. 9. 6)	

##### ■ 변경 사유서

변경전 도로명	변경후 도로명	변경내용	변경사유
소로 2-1540	소로 2-1540	○ 면적변경 : 감) 1,027㎡(2.59%) - 기정 : 39,728㎡ - 변경 : 38,701㎡	○ 지적분할 및 지적 면적 오류 필지에 따른 토지분할 불가로 전체면적편입으로 선형 변경

#### 2. 도시관리계획(도로) 결정 변경 지형도면: 게재생략

<붙임 3>

도시계획시설(도로)사업 실시계획(변경)인가

1. 사업시행지의 위치(변경없음): 여수시 소라면 봉두리 산259-3번지 일원
2. 사업의 종류 및 명칭(변경없음)
  - 가. 종류: 도시계획시설(도로)사업
  - 나. 명칭: 소라면 봉두~상봉 시도25호선(3구간) 개설사업
3. 사업시행면적 또는 규모(변경)
  - 가. 규모: L=1,727m, B=8m
  - 나. 면적: **기정) 39,728㎡** → 변경) 38,701㎡
4. 사업시행자의 성명 및 주소(변경없음)
  - 가. 성 명: 여수시장
  - 나. 주 소: 전라남도 여수시 시청로 1(학동)
5. 사업시행기간(변경)
  - 가. 당초: **2022. 9. 6. ~ 2025.12.31.**
  - 나. 변경: 2022. 9. 6. ~ 2026.12.31.
6. 수용 또는 사용할 토지 또는 건물의 소재지·지번·지목 및 면적, 소유권과 소유권외의 권리의 명세 및 그 소유자·권리자의 성명·주소(변경): 게재생략  
(도로구역결정 세목조서 참조)
7. 공공시설 등의 귀속 및 양도에 관한 사항(변경없음): 해당없음

<붙임 4>

수용 또는 사용할 토지의 세목

연번	소재지	지번	지목	지적 (㎡)	편입 지적 (㎡)	소유자		이해관계인		권리 관계	비고
						주소	성명	주소	성명		
1	봉두	1445	도	1,260	129	국토교통부	국				기정
		1445-1	도	133	133	국토교통부	국				변경
2	봉두	971	잡	2,756	75	전라남도 여수시 소라면 운암길 ***	주식회사*화	서울특별시 중구 을지로79 (을지로2가)	중소기*은행	근저당 권	기정
		971-3	잡	75	75	여수시	공				변경
3	봉두	971-1	잡	20	20	여수시	공				기정
		971-1	잡	20	20	여수시	공				변경
4	봉두	971-2	잡	6	6	여수시	공				기정
		971-2	잡	6	6	여수시	공				변경
5	봉두	산378-2	임	458	59	전라남도 여수시 소라면 봉두리 산***-*	유한회사마* 개*				기정
		산378-2	임	458	458	전라남도 여수시 소라면 봉두리 산***-*	유한회사마* 개*				변경
6	봉두	967	답	2,031	190	율촌면 취적리 ***	여*현				기정
						화양면 이천리***	여*신				
						화양면 이천리***-*	여*오				
						화양면 이천리***	여*현				
		967-2	답	132	132	여수시	공				변경
7	봉두	967-1	답	458	422	여수시	공				기정
		967-4	답	440	440	여수시	공				변경
8	봉두	1424	천	27,831	2,023	국토교통부	국				기정
		1424-1	천	12	12	국토교통부	국				변경
		1424-4	천	115	115	국토교통부	국				변경
		1424-6	천	285	285	국토교통부	국				변경
		1424-2	천	537	537	국토교통부	국				변경
		1424-8	천	692	692	국토교통부	국				변경
		1424-10	천	389	389	국토교통부	국				변경
		1424-11	천	7	7	국토교통부	국				변경
		1424-12	천	1	1	국토교통부	국				변경
9	봉두	965	답	1,061	69	전라남도 여수시 안산동 *** 한전사택 마-***	나*철	서울특별시 강남구 삼성동 ***	한국전*공사	지상권	기정
		965-4	답	40	40	여수시	공				변경
		965-5	답	30	30	여수시	공				변경
10	봉두	965-2	답	393	335	여수시	공				기정
		965-7	답	349	349	여수시	공				변경

연번	소재지	지번	지목	지적 (㎡)	편입 지적 (㎡)	소유자		이해관계인			
						주소	성명	주소	성명	권리 관계	비고
11	봉두	1447	도	1,253	879	국토교통부	국				기정
		1447-1	도	687	687	국토교통부	국				변경
		1447-3	도	201	201	국토교통부	국				변경
12	봉두	965-3	답	277	168	여수시	공				기정
		965-8	답	168	168	여수시	공				변경
13	봉두	965-1	답	1,435	40	울촌면 반월리 ***	밀양*씨규정 공파*촌반월 흥자*자중증	서울특별시 강남구 삼성동 ***	한국전*공사	지상권	기정
		965-6	답	40	40	울촌면 반월리 ***	밀양*씨규정 공파*촌반월 흥자*자중증				변경
14	봉두	963-1	전	1,581	1,333	여수시	공				기정
		963-3	전	1,323	1,323	여수시	공				변경
15	봉두	962-1	답	309	280	여수시	공				기정
		962-3	답	293	293	여수시	공				변경
16	봉두	962	답	1,215	83	서울 성북구 길음동 ***-*	박*경				기정
		962-2	답	84	84	서울 성북구 길음동 ***-*	박*경				변경
17	봉두	961	전	159	48	전라남도 여수시 신기동 *** 신화아파트 *-***	이*심				기정
		961-1	전	47	47	여수시	공				변경
18	봉두	산374-1	임	1,809	342	여수시	공				기정
		산374-2	임	336	336	여수시	공				변경
19	봉두	산378-1	임	5,352	3,486	여수시	공				기정
		산378-5	임	3,545	3,545	여수시	공				변경
20	봉두	1446	도	66	66	국토교통부	국				기정
		1446	도	66	66	국토교통부	국				변경
21	봉두	산378	임	37,591	116	전라남도 여수시 소라면 봉두리 산***-*	유한회사마* 개*	서울특별시 강남구 삼성동 ***	한국전력공사	지상권	기정
		산378-4	임	37	37	전라남도 여수시 소라면 봉두리 산***-*	유한회사마* 개*	서울 종로구 연지동 ***-**	서울보*보*주 식 회사	근저당 권	변경
22	봉두	산388-1 3	임	5,699	4,312	여수시	공				기정
		산388-1 3	임	448	24	여수시	공				변경
		산388-2 2	임	4,460	4,460	여수시	공				변경
23	봉두	산388-1	임	30,863	113	전라남도 여수시 소라면 봉두리 산***-*	유한회사마* 개*	서울특별시 강남구 삼성동 ***	한국전*공사	지상권	기정
		산388-1	임	30,863	113	전라남도 여수시 소라면 봉두리 산***-*	유한회사마* 개*	서울특별시 강남구 삼성동 ***	한국전*공사	지상권	변경

연번	소재지	지번	지목	지적(㎡)	편입지적(㎡)	소유자		이해관계인			
						주소	성명	주소	성명	권리관계	비고
24	봉두	963	전	938	5	전라남도 여수시 신월동 *-*대주아파트 ***-***	박*하	서울특별시 강남구 삼성동 ***	한국전*공사	지상권	기정
		963-2	전	18	18	여수시	공				변경
25	봉두	960-2	전	558	430	여수시	공				기정
		960-3	전	428	428	여수시	공				변경
26	봉두	958-1	도	18	18	여수시	공				기정
		958-1	도	18	18	여수시	공				변경
27	봉두	928-2	잡	136	45	여수시	공				기정
		928-3	잡	11	11	여수시	공				변경
		928-4	잡	34	34	여수시	공				변경
28	봉두	928-1	도	188	175	여수시	공				기정
		928-1	도	188	175	여수시	공				변경
29	봉두	1428	도	466	134	국토교통부	국				기정
		1428-1	도	140	140	국토교통부	국				변경
30	봉두	929-2	전	468	447	여수시	공				기정
		929-4	전	441	441	여수시	공				변경
31	봉두	929-1	도	221	221	여수시	공				기정
		929-1	도	221	221	여수시	공				변경
32	봉두	929	전	395	43	여수시 소라면 봉두리 산 ***-*	하*호				기정
						서울특별시강동구고덕로80길99,***동***호(상일동,고덕센트럴아이파크)	하*				
		929-3	전	43	43	여수시 소라면 봉두리 산 ***-*	하*호				변경
						서울특별시강동구고덕로80길99,***동***호(상일동,고덕센트럴아이파크)	하*				
33	봉두	941-1	도	112	112	여수시	공				기정
		941-1	도	112	112	여수시	공				변경
34	봉두	930	전	456	13	여수시	공				기정
		930-3	전	13	13	여수시	공				변경
35	봉두	930-2	전	914	748	여수시	공				기정
		930-4	전	735	735	여수시	공				변경
36	봉두	930-1	도	405	405	여수시	공				기정
		930-1	도	405	405	여수시	공				변경
37	봉두	939-1	도	31	31	여수시	공				기정
		939-1	도	31	31	여수시	공				변경
38	봉두	938-1	도	31	31		박*윤				기정
		938-1	도	31	31		박*윤				변경
39	봉두	937-1	전	23	23	여수시	공				기정
		937-1	전	23	23	여수시	공				변경
40	봉두	1426	도	109	78	국토교통부	국				기정
		1426-1	도	83	83	국토교통부	국				변경
41	봉두	931-2	전	28	1	여수시	공				기정
		931-4	전	1	1	여수시	공				변경

연번	소재지	지번	지목	지적 (㎡)	편입 지적 (㎡)	소유자		이해관계인			
						주소	성명	주소	성명	권리 관계	비고
42	봉두	931-1	도	23	7	여수시	공				기정
		931-1	도	23	7	여수시	공				변경
43	봉두	936-1	전	130	130	여수시	공				기정
		936-1	전	130	130	여수시	공				변경
44	봉두	산388-9	도	701	587	여수시	공				기정
		산388-9	도	701	587	여수시	공				변경
45	봉두	산388-1 6	임	427	333	여수시 소호동 424 프레지던트 ***-****	박*훈				기정
		산388-2 4	임	197	197	여수시	공				변경
46	봉두	932-1	전	364	190	여수시	공				기정
		932-3	전	196	196	여수시	공				변경
47	봉두	932	답	608	8	전라남도 여수시 좌수영로 682-34, ***동 ***호 (봉계동, 로얄골드빌)	김*호				기정
		932-2	답	8	8	여수시	공				변경
48	봉두	1425	도	83	83	국토교통부	국				기정
		1425	도	83	83	국토교통부	국				변경
49	봉두	933	전	105	91	여수시	공				기정
		933-2	전	86	86	여수시	공				변경
50	봉두	933-1	전	77	77	여수시	공				기정
		933-1	전	77	77	여수시	공				변경
51	봉두	922-3	답	1,080	159	소라면 봉두리 ***	박*래				기정
						여수시 신기동***	김*호				
		922-6	답	161	161	소라면 봉두리 ***	박*래				변경
						여수시 신기동***	김*호				
52	봉두	922	잡	1,448	103	소라면 봉두리 **	박*래				기정
						여수시 신기동***	김*호				
		922-4	잡	103	103	소라면 봉두리 ***	박*래				변경
						여수시 신기동***	김*호				
53	봉두	922-2	답	497	441	여수시	공				기정
		922-5	답	456	456	여수시	공				변경
54	봉두	922-1	도	66	66	여수시	공				기정
		922-1	도	66	66	여수시	공				변경
55	봉두	921-2	답	191	182	여수시	공				기정
		921-4	답	183	183	여수시	공				변경
56	봉두	921-1	도	203	203	여수시	공				기정
		921-1	도	203	203	여수시	공				변경
57	봉두	921	답	191	25	여수시	공				기정
		921-3	답	26	26	여수시	공				변경

연번	소재지	지번	지목	지적 (㎡)	편입 지적 (㎡)	소유자		이해관계인			
						주소	성명	주소	성명	권리 관계	비고
58	봉두	919	답	379	68	여수시	공				기정
		919-2	답	35	35	여수시	공				변경
		919-3	답	33	33	여수시	공				변경
59	봉두	919-1	답	358	358	여수시	공				기정
		919-1	답	358	358	여수시	공				변경
60	봉두	산306	임	38,46 2	725	여수시 오림동 ***-*	경주*씨제안* 파여수*목회				기정
		산306-4	임	543	543	여수시	공				변경
61	봉두	산306-3	임	1,198	931	여수시	공				기정
		산306-5	임	959	959	여수시	공				변경
62	봉두	960-1	도	110	36	여수시	공				기정
		960-1	도	110	36	여수시	공				변경
63	봉두	958	전	1,154	198	전라남도 여수시 둔덕동 266 라온유아파트 ***-****	심*규	서울특별시 강남구 삼성 동 ***	한국전*공사	지상권	기정
		958-3	전	199	199	전라남도 여수시 둔덕동 266 라온유아파트 ***-****	심*규				변경
64	봉두	958-2	전	84	84	여수시	공				기정
		958-2	전	84	84	여수시	공				변경
65	봉두	956-1	잡	27	27	여수시	공				기정
		956-1	잡	27	27	여수시	공				변경
66	봉두	956	잡	499	124	여수시 소라면 봉두리 ***-*	유한회사마* 개*				기정
		956-2	잡	123	123	여수시 소라면 봉두리 ***-*	유한회사마나 개발				변경
67	봉두	944	전	436	61	여수시 소라면 봉두리 산***-*	하*호				기정
						서울특별시강동구고덕로80 길99.***동***호(상일동.고 덕센터얼아이파크)	하*				
		944-1	전	61	61	여수시 소라면 봉두리 산***-*	하*호				변경
						서울특별시강동구고덕로80 길99.***동***호(상일동.고 덕센터얼아이파크)	하*				
68	봉두	1427	도	426	289	국토교통부	국				기정
		1427-1	도	289	289	국토교통부	국				변경



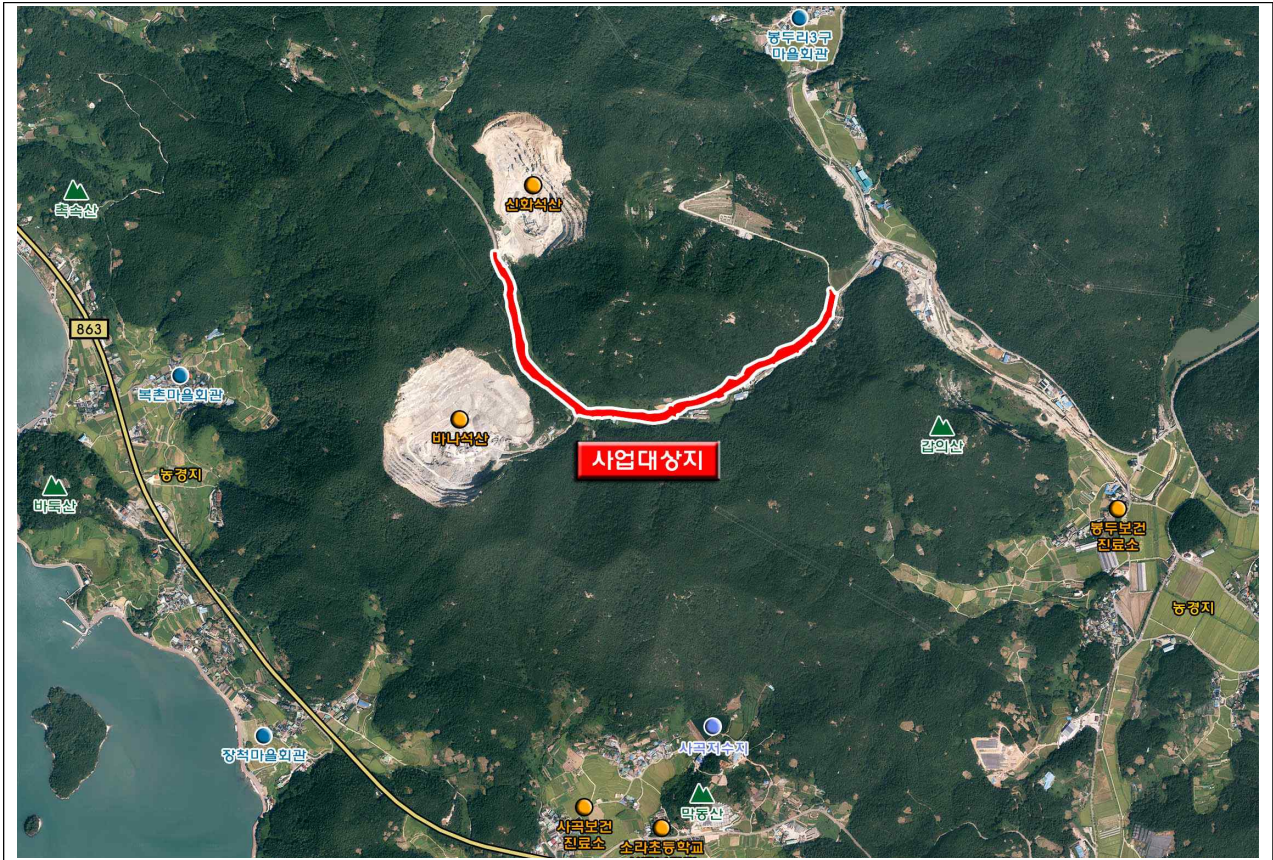
연번	소재지	지번	지목	지적(㎡)	편입지적(㎡)	소유자		이해관계인			
						주소	성명	주소	성명	권리관계	비고
69	봉두	943	대	586	72	여수시 소라면 봉두리 산***-*	하*호				기정
						서울특별시강동구고덕로80길99,***동***호(상일동,고덕센트럴아이파크)	하*				
		943-3	대	72	72	여수시 소라면 봉두리 산***-*	하*호				변경
						서울특별시강동구고덕로80길99,***동***호(상일동,고덕센트럴아이파크)	하*				
70	봉두	943-2	대	21	21	여수시	공				기정
		943-2	대	21	21	여수시	공				변경
71	봉두	943-1	도	28	28	여수시	공				기정
		943-1	도	28	28	여수시	공				변경
72	봉두	942	대	591	19	전라남도 여수시 소라면 운암길 ***-**	유한회사 바*개*				기정
						전라남도 여수시 소라면 운암길 ***-**	유한회사 바*개*				변경
73	봉두	942-2	대	23	23	여수시	공				기정
		942-2	대	23	23	여수시	공				변경
74	봉두	942-1	도	11	11	여수시	공				기정
		942-1	도	11	11	여수시	공				변경
75	봉두	941-2	대	93	93	여수시	공				기정
		941-2	대	93	93	여수시	공				변경
76	봉두	941	대	139	28	여수시 소라면 봉두리 ***	박*래				기정
		941-3	대	6	6	여수시 소라면 봉두리 ***	박*래				변경
		941-4	대	16	16	여수시 소라면 봉두리 ***	박*래				변경
77	봉두	939	전	1,008	93	경상남도 진해시 태평동 17 미래골든빌 ***	정*				기정
		939-3	전	86	86	경상남도 진해시 태평동 17 미래골든빌 ***	정*				변경
78	봉두	939-2	전	59	59	여수시	공				기정
		939-2	전	59	59	여수시	공				변경
79	봉두	산388-6	임	42,955	61	전라남도 여수시 소라면 운암길 ***-**	유한회사 바*개*	서울특별시 강남구 삼성동 ***	한국전*공사	지상권	기정
		산388-19	임	27	27	전라남도 여수시 소라면 운암길 ***-**	유한회사바*개*				변경
80	봉두	산388-14	임	20	20	여수시	공				기정
		산388-14	임	20	20	여수시	공				변경
81	봉두	938	답	171	90	여수시 소라면 봉두리 ***	박*하				기정
		938-3	답	92	92	여수시	공				변경
82	봉두	938-2	답	33	33	여수시	공				기정
		938-2	답	33	33	여수시	공				변경

연번	소재지	지번	지목	지적(㎡)	편입지적(㎡)	소유자		이해관계인			
						주소	성명	주소	성명	권리관계	비고
83	봉두	937	전	215	80	여수시 소라면 봉두리 산***-*	하*호				기정
						서울특별시강동구고덕로80길99,***동***호(상일동,고덕셀트럴아이파크)	하*				
		937-2	전	85	85	여수시 소라면 봉두리 산***-*	하*호				변경
						서울특별시강동구고덕로80길99,***동***호(상일동,고덕셀트럴아이파크)	하*				
84	봉두	936	전	138	138	여수시	공				기정
		936	전	138	138	여수시	공				변경
85	봉두	산388-15	임	295	295	여수시 소호동 424 프레지던트 ***-****	박*훈				기정
		산388-15	임	295	295	여수시 소호동 424 프레지던트 ***-****	박*훈				변경
86	봉두	산388-7	임	30,936	850	전라남도 여수시 화양면 자매로 ***-**	박*훈	전라남도 여수시 화양면 자매로 ***-**	여수축*업*동 조합	근저당권	기정
		산388-20	임	922	922	여수시	공				변경
		산388-21	임	36	36	여수시	공				변경
87	봉두	935-1	도	21	21	여수시 소라면 봉두리 ***	정*근	광주시 동구 금남로 *가***	주식회사광*은*	근저당권	기정
		935-1	도	21	21	여수시 소라면 봉두리 ***	정*근	광주시 동구 금남로 *가***	주식회사광*은*	근저당권	변경
88	봉두	935-2	잡	362	38	광양시 광양읍 덕례리 1725 오성아파트 ***-****	김*심				기정
		935-5	잡	41	41	여수시	공				변경
89	봉두	935-3	전	16	16	여수시 화양면 화동리 ***	주*				기정
		935-3	전	16	16	여수시	공				변경
90	봉두	935	전	619	32	여수시 화양면 화동리 ***	주*				기정
		935-4	전	33	33	여수시	공				변경
91	봉두	1419	도	1,058	926	국토교통부	국				기정
		1419-4	도	680	680	국토교통부	국				변경
		1419-1	도	153	153	국토교통부	국				변경
		1419-2	도	98	98	국토교통부	국				변경
92	봉두	920-2	답	679	377	여수시	공				기정
		920-4	답	377	377	여수시	공				변경
93	봉두	920-1	도	211	211	여수시	공				기정
		920-1	도	211	211	여수시	공				변경
94	봉두	920	답	422	4	여수시	공				기정
		920-3	답	4	4	여수시	공				변경
95	봉두	917-7	대	8	8	여수시	공				기정
		917-7	대	8	8	여수시	공				변경

연번	소재지	지번	지목	지적 (㎡)	편입 지적 (㎡)	소유자		이해관계인			
						주소	성명	주소	성명	권리 관계	비고
96	봉두	917-3	대	652	14	화양면 안포리 ***	김*호				기정
		917-9	대	17	17	화양면 안포리 ***	김*호				변경
97	봉두	산306-2	도	593	232	전라남도 여수시 오림동 ***-*	경주*씨제안* 파여수*목회				기정
		산306-2	도	593	232	여수시	공				변경
98	봉두	산305-3	임	535	535	여수시	공				기정
		산305-3	임	535	535	여수시	공				변경
99	봉두	산305-1	도	1,375	581	여수시	공				기정
		산305-1	도	1,375	581	여수시	공				변경
100	봉두	산305	임	61,44 9	2,192	울촌면 신흥리*	사회복지 법인애*원				기정
		산305-4	임	1,659	1,659	여수시	공				변경
101	봉두	산305-2	임	211	211	여수시	공				기정
		산305-2	임	211	211	여수시	공				변경
102	봉두	산259-2	임	47,16 2	2,294	울촌면 신흥리*	사회복지법인 애*원				기정
		산259-1 3	임	1,262	1,262	여수시	공				변경
		산259-2	임	43,93 2	151	울촌면 신흥리*	사회복지법인 애*원				변경
		915-3	임	516	38	울촌면 신흥리*	사회복지법인 애*원				변경
103	봉두	산259-4	임	4,023	4,023	여수시	공				기정
		산259-4	임	4,023	4,023	여수시	공				변경
104	봉두	917-6	목	21	2	여수시	공				기정
		917-10	목	2	2	여수시	공				변경
105	봉두	917-2	목	983	2	화양면 안포리 ***	김*호				기정
		917-8	목	2	2	여수시	공				변경
106	봉두	917-1	도	209	163	여수시	공				기정
		917-1	도	209	163	여수시	공				변경
107	봉두	산259-3	도	3,387	2,590	여수시	공				기정
		산259-3	도	3,387	2,416	여수시	공				변경

연번	소재지	지번	지목	지적 (㎡)	편입 지적 (㎡)	소유자		이해관계인			
						주소	성명	주소	성명	관리 관계	비고
108	봉두	산259-5	임	89.16 5	102	울촌면 신평리*	사회복지법인 애*원				기정
		산259-1 6	임	42	42	여수시	공				변경
		산259-1 5	임	455	86	여수시	공				변경
		산259-1 4	임	77	77	여수시	공				변경

□ 도로구역 위치도

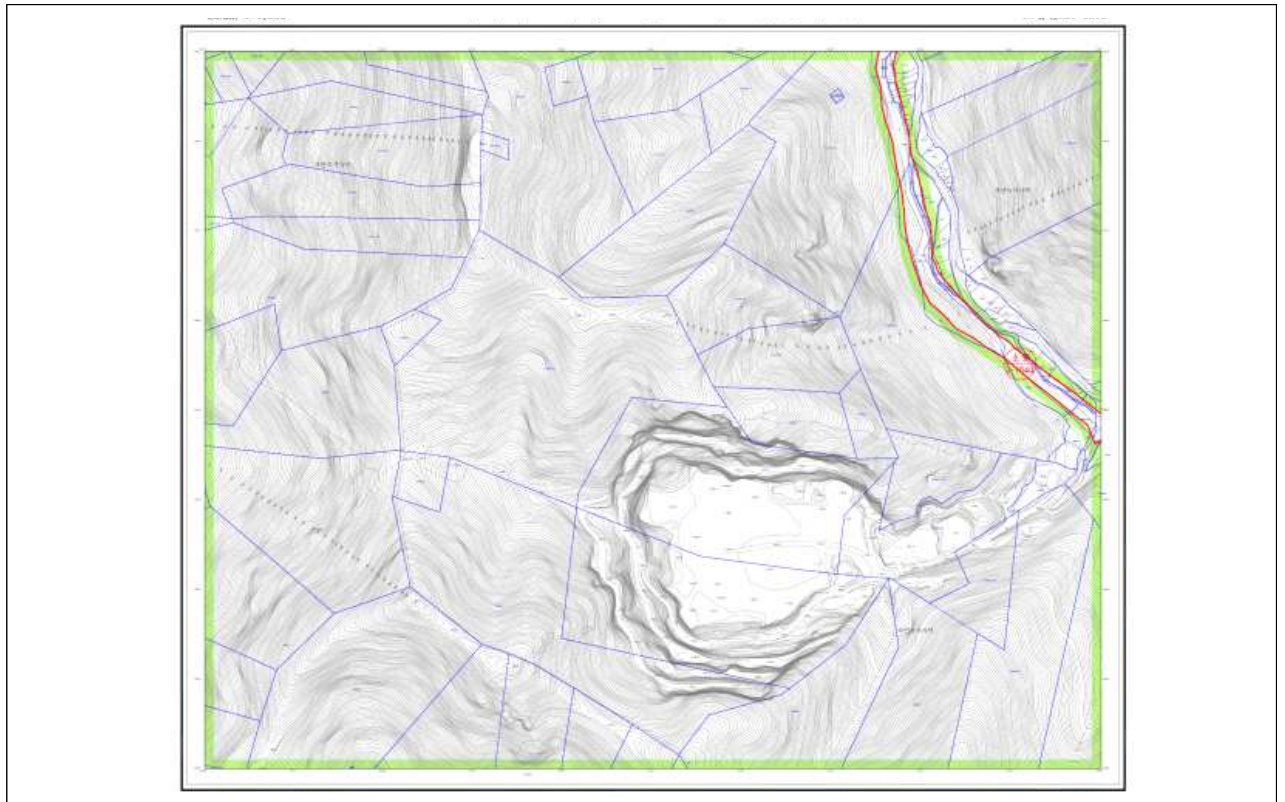


□ 지형도면(1)

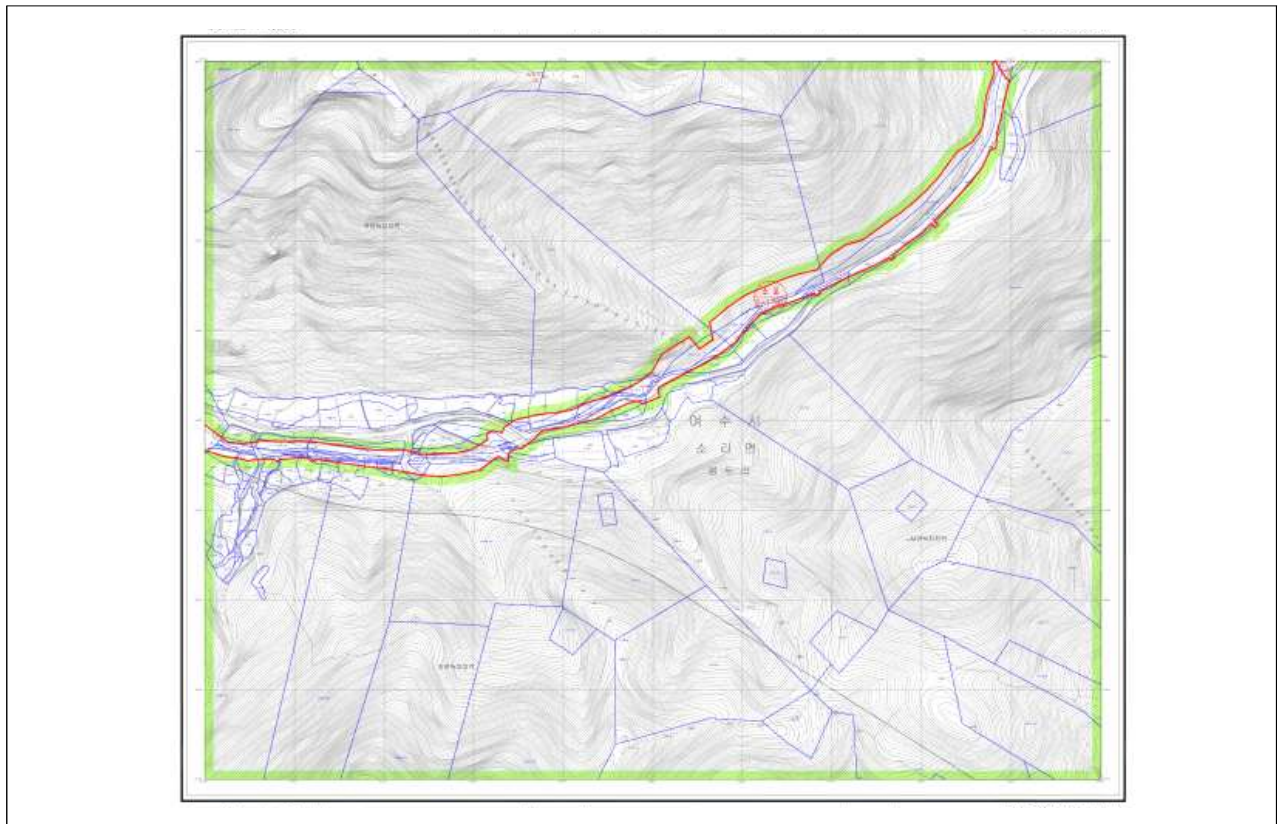




## □ 지형도면(2)



## □ 지형도면(3)



여수시 고시 제2023 - 592호

# 공유수면 점용·사용 실시계획 승인(신고) 고시

「공유수면 관리 및 매립에 관한 법률」 제17조 규정에 의거 공유수면 점용·사용 실시계획을 승인(신고)하고 고시합니다.

승인 (신고) 번호	실시계획 승인 (신고)수리	시 행 자		사업착수 예 정 일	사업준공 예 정 일	점용·사용 장 소	공사내용
		주 소	성 명				
2023-62 (‘23. 12. 6.)	2023. 12. 13.	여수시 문수로 111	여수해양경찰서 (경비구조과)	‘24. 1.	‘25. 1.	여수시 삼산면 손죽리 전면해상	여수시 손죽도 계선등부표 이설공사

2023. 12. 14.

여 수 시 장

## 공유수면 점용 사용 허가 고시

「공유수면 관리 및 매립에 관한 법률」 제8조 제6항 및 같은 법 시행령 제9조에 의하여 공유수면 점용 사용 허가 사항을 다음과 같이 고시합니다.

2023년 12월 15일

### 여 수 시 장

1. 허가 번호: 제2023 - 00072호
2. 허가 일자: 2023년 12월 14일
3. 점용 사용의 장소: 여수시 종화동 1117
4. 점용 사용의 면적: 1㎡
5. 점용 사용의 기간: 2023-12-15 ~ 2028-12-14
6. 점용 사용의 목적: 통신주 설치
7. 점용 사용 허가를 받은 자
  - 성 명: (주)엘지유플러스
  - 주 소: 광주광역시 광산구 무진대로 262

끝.



## 공유수면 점용·사용 실시계획 준공검사 고시

「공유수면 관리 및 매립에 관한 법률」 제18조 규정에 따라 공유수면 점용·사용 실시계획 준공검사를 확인하고 동법 시행령 제21조제4항의 규정에 따라 고시합니다.

점용·사용 (승인)번호 (허가(승인)일)	준공검사 신청자		점용·사용 장소	허가면적 (㎡)	준공검사 확 인 증 교부일자	공사내용
	주 소	성 명				
2022-63 (‘22. 10. 28.)	여수시 시청로 1(학동)	여수시장 (섬발전지원과)	돌산읍 평사리 293-9번지 일원	139	’23. 12. 14.	돌산읍 두룡개항 월파 방지막 설치(파라펫)
2023-10 (’23. 4. 17.)			돌산읍 금봉리 872-14번지 일원	1,037		돌산읍 향대항 방파제 확장공사

2023. 12. 15.

여 수 시 장

## 도로명주소 부여·변경 고시

도로명주소법 제11조제3항·제12조제5항 및 같은 법 시행령 제24조, 제25조, 제26조의 규정에 의거 건물 등에 부여·변경한 도로명주소를 다음과 같이 고시합니다.

2023. 12. 15.

### 여 수 시 장 (인)

#### ○ 도로명주소(부여·변경) 내용

업무구분	종전주소	도로명주소	도로명주소 고시일 (효력발생일)	도 로 명 고 시 일	도 로 명 부여사유	이동 사유	비고
	별	지		기	재		

※ 고시내용 및 기타 자세한 사항은 여수시청 민원지적과(☎061-659-3357)에 문의 또는 도로명주소안내시스템([www.juso.go.kr](http://www.juso.go.kr))에서 열람하시기 바랍니다.

#### ○ 도로명주소 사용 및 공부상 주소전환

- 도로명주소는 고시일 이후 도로명주소법 제19조제1항에 의거 공법관계에 있어서 주소로 사용됩니다.
- 공공기관에서 비치·관리하고 있는 각종 공부상 주소(소재지)는 해당기관에서 도로명주소로 변경합니다.

#### ○ 도로명주소 변경 등

- 도로명 또는 건물번호의 변경은 도로명주소법 시행령 제15조 및 제26조에서 정한 절차에 따라 신청할 수 있습니다.
- 도로명은 도로명주소법 시행령 제18조제3항에 의거 당해 도로명이 고시된 날부터 3년이 지난 후에 변경할 수 있습니다.

#### ○ 참고사항

- 공동주택의 경우 종전주소의 공동주택명, 동·호와 도로명주소의 상세주소는 공법관계의 각종 공부상 기재된 주소로 한다.

# 보상계획 공시송달 공고

여수시에서 시행하는「망마근린공원 조성사업」에 편입되는 토지 및 지장물에 대하여 「공익사업을 위한 토지 등의 취득 및 보상에 관한 법률」제15조(보상계획의 열람 등)에 따라 토지소유자 등에게 보상계획을 통지하였으나 폐문부재, 기타 등의 사유로 송달이 불가능하여 같은 법 시행령 제4조에 따라 아래와 같이 공시송달 합니다.

2023. 12. 11.

## 여 수 시 장

- 1. 사 업 명: 망마근린공원 조성사업
- 2. 사업위치: 여수시 시전동 672-1번지 일원
- 3. 사업시행자: 여수시장(여수시 시청로 1)
- 4. 공고기간: 2023. 12. 11. ~ 2023. 12. 26.(15일간)
- 5. 공고장소: 전국 시.군.구 게시판 및 홈페이지
- 6. 공시송달 대상: 토지·지장물 소유자 및 이해관계인
  - 토지

연번	토 지 소재지	지번	지목	지적 면적 (㎡)	편입 면적 (㎡)	소유자		소유권 이외의 권리			비고
						성명	주소	권리내용	성명	주소	
1	시전동	674-2	전	257	257	등기없음		토지대장상 소유자	류덕현		
2	시전동	714	묘	112	112	등기없음		토지대장상 소유자	이기홍		
3	시전동	812	전	235	235	김*옥	충청남도 천안시 서북구 서부10길 2*, 3**호(성정동)				
4	시전동	866	전	1293	1293	김*주	서울특별시 영등포구 디지털로37나길 4-*, 3**호(대림동)				
5	시전동	866-1	전	2876	2876	진주*씨**공파관 서공계보여수여 천문회	전라남도 여수시 시전5길 **				
6	시전동	산133-1	임	6645	6645	진주*씨**공파관 서공계보여수여 천문회	전라남도 여수시 시전5길 **				
7	시전동	산146-1	임	17	17	최*조	전라남도 여수시 쌍봉로 366, *동 ***호(중앙**즈)	가압류	김*업	여수시 소라면 관기리 6**	
								압류	근로복지공단 여수지사		
								압류	여수시		
8	시전동	산147	임	893	893	진주*씨**공파관 서공계보여수여 천문회	전라남도 여수시 시전5길 **				
9	시전동	산152	임	595	595	곽*수	광주 서구 농성동 삼*아파트 2-4**				
10	시전동	산153	임	992	992	김*운	서울특별시 동작구 보라매로 9*, *층 (신대방동)				
11	시전동	산166	임	694	694	등기없음		토지대장상 소유자	유도영	여수면 동정	

연번	토 지 소재지	지번	지목	지적 면적 (㎡)	편입 면적 (㎡)	소유자		소유권 이외의 권리			비고
						성명	주소	권리내용	성명	주소	
12	시전동	산170	임	793	793	등기없음		토지대장상 소유자	조경숙		
13	웅천동	776-2	전	942	942	등기없음		토지대장상 소유자	문*환	서울특별시 송파구 풍성로 7길 * ***호(풍납동, 영*빌라)	
								토지대장상 소유자	문창숙		
								토지대장상 소유자	문석규		
								토지대장상 소유자	문환규		
14	웅천동	776-5	임	4059	14/567* 4059	문*원	전라북도 전주시 덕진구 금암3길 **-*(금암동)	가압류	주식회사 채권추심전문엘씨대 부		
								압류	국민건강보험공단	강원도 원주시 건강로 **(반곡동)	
								압류	서울특별시 서초구		
15	웅천동	942-2	전	1438	3/42*14 38	백*영	전라남도 여수시 무선로 50, ***동 ****호 (하동,신동*파밀*에)				
					2/42*14 38	김*홀	전라남도 여수시 무선로 50, ***동 ****호 (하동,신동*파밀*에)				
					2/42*14 38	김*미	전라남도 여수시 무선로 50, ***동 ****호 (하동,신동*파밀*에)				
16	웅천동	신24	임	694	14/567* 694	문*원	전라북도 전주시 덕진구 금암3길 **-*(금암동)	가압류	주식회사 채권추심전문엘씨대 부		
17	웅천동	산36-1	임	1043	1043	정*섭	전라남도 여수시 소라면 덕양로 21-18, ***동 ***호(힐스*이트룩립*트리스)				
18	웅천동	산40-3	임	1653	1/7*165 3	김*용	전라남도 여수시 여문2로 110, ***동 ***호(문수동, 세*캐슬*임아파트)				
19	웅천동	산41	임	595	595	정*식	서울특별시 서대문구 연희동 52*-*				

- 지장물

연번	토지위치	지번	물건의 종류	구조및규격	수량	단위	소유자		이해관계인		비고
							성명	주소	성명	주소	
1	시전동	831-1	매실나무		15	주	김*현	서울특별시 종로구 무악동 8* 무악*대아파트 1**동 6**호			
2	시전동	866	더덕		150	㎡	김*주	서울특별시 영등포구 디지털로37나길 4-*, 3**호 (대림동)			
			드릅		30	주					
			다래		2	주					
			그물망		100	m					
3	시전동	866-1	매실나무	R3 H2	1	주	진주*씨**공파관 서공계보여수여 천문화	전라남도 여수시 시전5길 **			
			매실나무	R7 H2	1	주					
			소사나무	R2 H1.5	1	주					
			후박나무	R8 H3.5	1	주					
			후박나무	R8 H3	3	주					
			후박나무	R13 H3	3	주					
			광나무	R2 H1.5	1	주					
			물탱크	FRP	1	식					
4	시전동	940	그물망	철 파이프	275	m	김태수				
5	시전동	957-1	분묘	유연단장	4	기	김*관	인천광역시 남동구 문화로133번길 8-1*, 4**호 4층 (구월동,트*움*하스)			
			상석	1.2x0.85x0.3	1	식					
			반월석		4	식					
			향로석		1	식					
			혼유석		1	식					
			받침석	대리석3m	1	식					
			망주석		2	식					
			느릅나무	R10 H3	1	주					
			사과나무	H0.5	1.00	주					

연번	토지위치	지번	물건의 종류	구조및규격	수량	단위	소유자		이해관계인		비고
							성명	주소	성명	주소	
6	시전동	산133-1	분묘	유연단장	2	기	진주*씨**공과관 서공개보여수여 천문회	전라남도 여수시 시전5길 **			
			상석	1.2x0.8x0.25	1	식					
			반월석		4	식					
			향로석		1	식					
			받침석	대리석1mx5개	1	식					
			분묘	유연단장	4	기					
			상석	1.2x0.8x0.25	2	식					
			반월석		2	식					
			문인석		2	식					
			망주석		2	식					
			향로석		2	식					
			받침석	1mx6개	2	식					
			석축	20mx1x0.4	1	식					
7	시전동	산133-1	분묘	유연단장	1	기	진주*씨**공과관 서공개보여수여 천문회	전라남도 여수시 시전5길 **			
			반월석		1	식					
			상석	1.2x0.8x0.25	1	식					
			향로석		1	식					
8	시전동	산133-1	분묘	유연단장	1	기	진주*씨**공과관 서공개보여수여 천문회	전라남도 여수시 시전5길 **			
			석축	2mx0.2x0.15	1	식					
			석축	5mx0.2x0.15	1	식					
9	시전동	954	매실나무	15년생	55.00	주	김*순	여수시 시전2길 *(신기동)			
			감나무	15년생	62.00	주					
			감나무	15년생	38.00	주					
			유자나무	20년생	25.00	주					
			석류나무	15년생	16.00	주					
			배나무	20년생	13.00	주					
			아로니아	10년생	3.00	주					
			자두	15년생	3.00	주					
			오디	15년생	4.00	주					
			구기자	10년생	5.00	주					
			살구	20년생	2.00	주					
			고로쇠나무	15년생	1.00	주					
			헛개나무	15년생	2.00	주					
			앵두	20년생	1.00	주					
			두릅나무	10년생	12.00	주					
			무궁화		110.00	주					
			느릅나무	25년생	2.00	주					
			관리기		1.00	식					
			예초기		1.00	식					
			동력분무기		2.00	식					
11	웅천동	756-3	영산홍	20년생	6	주	이*곤	여수시 웅천중앙로 33, 2**동 6**호(웅천동,웅천**아파트)			
			벚나무	10년생	1	주					
			황금편백나무	15년생	8	주					
			동백나무	20년생	2	주					
			향나무	15년생	2	주					
			종려나무	15년생	1	주					
12		776-1	향나무	10년생	8	주	문*환	서울특별시 송파구 풍성로 7길 *, 3**호 (풍납동,영*빌라)			
			분묘		5	기					
			망주석		1	식					
			비석		4	식					
			아미석		2	식					
13	웅천동	776-2	향나무	20년생	27	주	문*환	서울특별시 송파구 풍성로 7길 *, 3**호 (풍납동,영*빌라)			
			분묘		7	기					
			비석		7	식					
			상석		2	식					
			향로석		2	식					
			망주석		1	식					
			아미석		1	식					
			농막	판넬조2*2	4.00	m					
14	웅천동	905	감나무	10년생	1	주	정*연	여수시 웅남1길 24-1*(웅천동)			

연번	토지위치	지번	물건의 종류	구조및규격	수량	단위	소유자		이해관계인		비고
							성명	주소	성명	주소	
			그물망		200	m					
15	웅천동	907-1	분묘		14.00	기	서*섭	여수시 무선로 50, 1**동 5**호(학동, 신**파밀리에)			
			향로석		4.00	식					
			상석		4.00	식					
			아미석		3.00	식					
			석축		1.00	식					
			향나무	W1.5~2	20.00	주					
			측백나무	H1.5~2	10.00	주					
			철쭉	W1.5	1.00	주					
			동백	H1.5	2.00	주					
16	웅천동	산30	분묘		3	기	문*열	여수시 문수북12길 8-3(문수동)			
17	웅천동	산31	분묘		4	기	정*완	전라남도 여수시 박람회길 6*, 1**동 9**호(덕충동, 엑스*힐스테이트*단지)			
			향로석		1	식					
			상석		1	식					
			갯비석		1	식					
			문인석		1	식					
			석축	10*0.5+8*0.3+3*0.5	3	식					
18	웅천동	산41	영산홍	20년생	8.00	주	정*식	서울특별시 서대문구 연희동 522-*			
			황금편백나무	15년생	4.00	주					
			편백		1.00	주					
			분묘		8.00	기					
			상석		1.00	식					
			향로석		1.00	식					
			석축		1.00	식					

## 7. 보상계획

가. 보상의 시기: 열람.공고기간이 끝난 다음, 감정평가 후 보상대상자에게 개별 통지

나. 보상절차 및 방법: 「공익사업을 위한 토지 등의 취득 및 보상에 관한 법률」에 정한 절차에 따름

## 8. 기타

가. 공시송달 공고기간이 지나면「공익사업을 위한 토지 등의 취득 및 보상에 관한 법률」시행령 제4조 규정에 따라 송달받을 자에게 송달된 것으로 봅니다.

나. 기타 자세한 사항은 여수시청 공원과(☎061-659-4646)로 문의하시기 바랍니다.

# 보상계획 공시송달 공고

여수시에서 시행하는「돌산공원 조성공사」에 편입되는 토지 및 지장물에 대하여 「공익사업을 위한 토지 등의 취득 및 보상에 관한 법률」제15조(보상계획의 열람 등)에 따라 토지소유자에게 보상계획을 통지하였으나 폐문부재, 기타 등의 사유로 송달이 불가능하여 같은 법 시행령 제4조에 따라 아래와 같이 공시송달합니다.

2023. 12. 11.

## 여 수 시 장

- 1. 사 업 명: 돌산공원 조성공사
- 2. 사업위치: 여수시 돌산읍 우두리 711-3번지 일원
- 3. 사업시행자: 여수시장(여수시 시청로 1)
- 4. 공고기간: 2023. 12. 11. ~ 2023. 12. 26.(15일간)
- 5. 공고장소: 전국 시·군·구 게시판 및 홈페이지
- 6. 공시송달 대상: 토지·지장물 소유자 및 이해관계인
  - 토지

연번	토 지 소재지	지번	지목	지적 면적 (㎡)	편입 면적 (㎡)	소유자		소유권 이외의 권리			비고
						성명	주소	권리내용	성명	주소	
1	돌산읍 우두리	794-17	전	3299	928/592 8*2154	박*숙	전라남도 여수시 신기남3길 1*~*				
					928/592 8*2154	박*연	전라남도 여수시 좌수영로 682-3*, 1**동 7**호 (봉계동,로얄**빌)				
2	돌산읍 우두리	794-23	전	2400	1123	김*성	전라남도 여수시 돌산읍 전두2길 8-*				
3	돌산읍 우두리	794-24	대	446	27	김*열	전라남도 여수시 구봉길 7*, 2**동 4**호(국동, 라*아파트)				
4	돌산읍 우두리	796-32	임	1349	175	택암**산업(주)	전라남도 순천시 팔마로 2**, 1**호(덕암동)	근저당, 지상권	순*시산업조합	전남 순천시 대석길 **(연향동)	
								근저당, 지상권	광*시산업조합	전남 광양시 광양읍 인덕로 1***	
5	돌산읍 우두리	796-71	전	20	20	파*(주)	전라남도 여수시 거북선공원 1길 13-*, 2**호(학동)				
6	돌산읍 우두리	796-72	전	90	90	정*주	전라남도 여수시 관문서1길 7-*(관문동)				
7	돌산읍 우두리	799-241	도로	19	2/10*19	조*석	서울특별시 영등포구 국제금융로 108-6, C동 ****호 (여의도동, 진주아파트)	가압류	신**증기금	서울특별시 마포대로 1**(공덕동)	
								가압류	주식회사대**호신용 금고	경기도 안양시 만안구 안양동 622-***	
					1/10*19	조*은	여수시 관문동 3**				
8	돌산읍 우두리	799-242	도로	395	2/10*39 5	조*석	서울특별시 영등포구 국제금융로 108-6, C동 ****호 (여의도동, 진주아파트)	가압류	신**증기금	서울특별시 마포대로 1**(공덕동)	
								가압류	주식회사대**호신용 금고	경기도 안양시 만안구 안양동 622-***	
					1/10*39 5	조*은	여수시 관문동 3**				

연번	토 지 소재지	지번	지목	지적 면적 (㎡)	편입 면적 (㎡)	소유자		소유권 이외의 권리			비고
						성명	주소	권리내용	성명	주소	
9	돌산읍 우두리	799-81	전	4981	1/8*214 1	이*배	서울특별시 송파구 양재대로 1218, ***동 ****호(방이동, 올림픽선수 기차촌아파트)	근저당, 지상권	순*시산림조합	전남 순천시 대석길 **(연향동)	
								근저당, 지상권	광*시산림조합	전남 광양시 광양읍 인덕로 1***	
					1/8*214 1	주*진	서울특별시 송파구 양재대로 1218, ***동 ****호(방이동, 올림픽선수 기차촌아파트)	근저당, 지상권	순*시산림조합	전남 순천시 대석길 **(연향동)	
								근저당, 지상권	광*시산림조합	전남 광양시 광양읍 인덕로 1***	
10	돌산읍 우두리	799-243	전	334	1/8*334	이*배	서울특별시 송파구 양재대로 1218, ***동 ****호(방이동, 올림픽선수 기차촌아파트)	근저당, 지상권	순*시산림조합	전남 순천시 대석길 **(연향동)	
								근저당, 지상권	광*시산림조합	전남 광양시 광양읍 인덕로 1***	
					1/8*334	주*진	서울특별시 송파구 양재대로 1218, ***동 ****호(방이동, 올림픽선수 기차촌아파트)	근저당, 지상권	순*시산림조합	전남 순천시 대석길 **(연향동)	
								근저당, 지상권	광*시산림조합	전남 광양시 광양읍 인덕로 1***	
11	돌산읍 우두리	801-7	전	179	179	여*주	전라남도 여수시 안산1길 1** 1**동 1***호(안산동, 모**래도아파트)				
12	돌산읍 우두리	산352	임	496	496	등기없음		토지대장상 소유자	김겸열	전라남도 여수시 동정	
13	돌산읍 우두리	산353	임	298	298	최*수	전라남도 여수시 미평로 7*, 1**동 8**호 (미평동, **아파트)				

- 지장물

연번	토지위치	지번	물건의 종류	구조및규격	수량	단위	소유자		이해관계인		비고
							성명	주소	성명	주소	
1	돌산읍 우두리	794-17	창고	목조	2.25	㎡	박*숙	전라남도 여수시 신기남3길 1*-(신기동)			
			두릅나무	H1.8-2	36	주					
2	돌산읍 우두리	794-45	분묘	유연단장	1	기	위*기	전라남도 여수시 돌산읍 강남동로 46-*, 3**동6**호(돌산*차청솔아파트)			
			석축	자연석	2	식					

7. 보상계획

- 가. 보상의 시기: 열람.공고기간이 끝난 다음, 감정평가 후 보상대상자에게 개별 통지
- 나. 보상절차 및 방법: 「공익사업을 위한 토지 등의 취득 및 보상에 관한 법률」에 정한 절차에 따름

8. 기타

- 가. 공시송달 공고기간이 지나면「공익사업을 위한 토지 등의 취득 및 보상에 관한 법률」 시행령 제4조 규정에 따라 송달받을 자에게 송달된 것으로 봅니다.
- 나. 기타 자세한 사항은 여수시청 공원과(☎061-659-4646)로 문의하시기 바랍니다.



# 보상계획 공시송달 공고

여수시에서 시행하는 「무선산공원 조성사업」에 편입되는 토지 및 지장물에 대하여 「공익사업을 위한 토지 등의 취득 및 보상에 관한 법률」제15조(보상계획의 열람 등)에 따라 토지소유자에게 보상계획을 통지 하였으나 폐문부재, 기타 등의 사유로 송달이 불가능하여 같은 법 시행령 제4조에 따라 아래와 같이 공시 송달 합니다.

2023. 12. 8.

## 여 수 시 장

- 1. 사 업 명: 무선산공원 조성사업
- 2. 사업위치: 여수시 소라면 죽림리 2-3번지 일원
- 3. 사업시행자: 여수시장(여수시 시청로 1)
- 4. 공고기간: 2023. 12. 8. ~ 2023. 12. 26.(15일간)
- 5. 공고장소: 전국 시·군·구 게시판 및 홈페이지
- 6. 공시송달 대상: 토지·지장물 소유자 및 이해관계인
  - 토지

연번	토 지 소재지	지번	지목	지적 면적 (㎡)	편입 면적 (㎡)	소유자		소유권 이외의 권리			비고
						성명	주소	권리내용	성명	주소	
1	소라면 죽림리	12-1	답	1062	1062	공*식	전라남도 여수시 소라면 죽림로 26-**	압류	여수시	시청로1(건축과, 허가민원과)	
2	소라면 죽림리	14-2	임	380	380	정*석	전라남도 여수시 소라면 죽림2길 38-**				
3	소라면 죽림리	35	전	206	206	등기없음		토지대장상 소유자	안종률		
4	소라면 죽림리	386	전	519	519	공*식	광주광역시 북구 군왕로 1* 1**동 1***호(풍향동, 교대**어울림)				
5	소라면 죽림리	산60	임	7736	7736	공*택	광주광역시 광산구 신가삼효로 2-* (신가동)	근저당권	광주신**융협동조합	광주광역시 북구 서암대로 1**(신안동)	
6	소라면 죽림리	산61	임	10017	90/3030* 10017	김*순	전라남도 여수시 군자1길 5-* (충무동)				
7	소라면 죽림리	산63-7	임	6693	6693	김*순	전라남도 여수시 신기북3길 34-*(신기동)				
8	선원동	955	답	618	618	문*찬	전라남도 순천시 조례못등길 * 2**동 1***호(조례동, 동*@)				
9	선원동	992	전	347	347	김*성	전라남도 여수시 국동15길 *				
10	선원동	993	전	390	390	김*성	전라남도 여수시 국동15길 *				
11	선원동	996	답	397	1015/1035 30*397	김*면	전라남도 여수시 신월로 448-*(신월동)	가압류	엔**에셋대부유한회사	서울특별시 서초구 반포대로22길 14-*, *층(서초동, 엔**빌딩)	
								압류	여수세무서		
								압류	안산시		
12	선원동	997	답	1289	1015/1035 30*1289	김*면	전라남도 여수시 신월로 448-*(신월동)	가압류	엔**에셋대부유한회사	서울특별시 서초구 반포대로22길 14-*, *층(서초동, 엔**빌딩)	
								압류	여수세무서		
13	선원동	998-1	답	128	1015/1035 30*128	김*면	전라남도 여수시 신월로 448-*(신월동)	가압류	엔**에셋대부유한회사	서울특별시 서초구 반포대로22길 14-*, *층(서초동, 엔**빌딩)	
14	선원동	산28-1	임	106	106	윤*례	전라남도 여수시 무선중앙로 6*(선원동 1246-*)	지상권, 근저당권	여*농협동조합	전라남도 여수시 학동 *(선원지점)	

연번	토 지 소재지	지번	지목	지적 면적 (㎡)	편입 면적 (㎡)	소유자		소유권 이외의 권리			비고
						성명	주소	권리내용	성명	주소	
15	선원동	산45	임	298	298	등기없음		토지대장상 소유자	김채언		
16	선원동	산47	임	298	298	강*석	전라남도 여수시 무선7길 27-** (선원동)				
17	선원동	신49	임	397	397	등기없음		토지대장상 소유자	김병우	여수시 안산리	
18	선원동	산51	임	12893	12893	김*임	여수시 미평로 7*, 2**동 1***호 (미평동 주*@)				
19	선원동	산54	임	4463	4463	정*자	전라남도 여수시 무선7길 27-** (선원동)				
20	선원동	신57-4	임	298	298	박*돌	경기도 파주시 문산읍 독산로 *				
21	선원동	신59	임	31835	50/9630*3 1835	허*영	여수시 대학로 4*, 1**동1**호(미평동,선*@)				
22	선원동	산60	임	397	397	등기없음		토지대장상 소유자	박병길		
23	선원동	산70	임	16165	15172/161 65*16165	김*동	여수시 돌산읍 월암길 2*				
24	화장동	554	담	2631	2631	정*자	전라남도 여수시 무선7길 27-** (선원동)				
25	화장동	산110-1	임	10659	1/2*10659	조*원	전라남도 여수시 신월2길3*, 1**동 1*** 호(신월동, 대*아파트)				
26	화장동	산110-6	임	661	1/2*661	조*원	전라남도 여수시 신월2길3*, 1**동 1*** 호(신월동, 대*아파트)				
27	화장동	산112	임	23207	23207	정*자	전라남도 여수시 무선7길 27-** (선원동)				
28	화장동	산114	임	5355	5355	박*순	전라남도 여수시 성산6길 ** (화장동)				
29	화장동	산117-3	임	7108	7108	김*숙	전라남도 여수시 신기북3길 ** (신기동)				
30	화장동	산119	임	8760	4/24*8760	서*자	경북 성주군 선남면 관화4길 4-*				
					4/24*8760	서*숙	경북 청송군 부남면 구미길 36-**				
					1/24*8760	서*자	광주광역시 남구 봉선중앙로124번길 ** (방림동)				
31	화장동	산123	임	397	397	등기없음		토지대장상 소유자	김현각		
32	화장동	산130-6	임	837	837	김*문	전라남도 여수시 소라면 죽림중앙로 2*				
33	화장동	산139	임	298	298	등기없음		토지대장상 소유자	정달현	여수시 소라면 죽림리	
34	화장동	산140	임	10934	10934	문*화	전라남도 순천시 월등면 계월길 1**				
35	화장동	산141	임	3201	800.25/32 01*3201	강*안	여수시 국동10길 **				
					800.25/32 01*3201	양*균	인천광역시 계양구 까치말로15번길 15-*, *동 3**호(작전동, 일신**타운)				
					800.25/32 01*3201	나*진	여수시 만흥1길 * (만흥동)	압류 가압류	국민건강보험공단 주식회사국민**기금	서울특별시 마포구 독막로 3** 서울특별시 강남구 강남대로 4**(역삼동)	

- 지장물

연번	토지위치	지번	물건의 종류	구조및규격	수량	단위	소유자		이해관계인		비고
							성명	주소	성명	주소	
1	소라면 죽림리	14-2	분묘	유연평장단장	3	식	정*석	전라남도 여수시 소라면 죽림2길 38-**			
			표석	—	3	식					
			반월석	—	3	식					
			경계석 (받침석)	—	1	식					
			상석	—	1	식					
			향로석	—	1	식					
			꽃석	—	1	식					
			화병석	—	1	식					
			망주석	—	2	식					
			사적비	—	1	식					
			계단	—	49	개					
			둥근축백	—	2	주					
			둥백나무	—	2	주					
			영산홍	—	8	주					
			누운축백	—	2	주					
			감나무	—	4	주					

연번	토지위치	지번	물건의 종류	구조및규격	수량	단위	소유자		이해관계인		비고
							성명	주소	성명	주소	
2	소라면 죽림리	380	농막	철파이프조 합석	1	식	김*훈	전라남도 여수시 여문2로 6*, 9**동1***호(문수동, 부*@)			
			감나무	—	2	주					
			대추나무	—	2	주					
			매실나무	—	1	주					
3	소라면 죽림리	산63-7	울타리	그물	1	식	김*순	전라남도 여수시 신기북3길 34-(신기동)			
			감나무	—	468	주					
			배나무	—	28	주					
			복숭아나무	—	24	주					
			아왜나무	—	1	주					
			살구나무	—	1	주					
			매실나무	—	7	주					
			동백나무	—	1	주					
			자두나무	—	7	주					
			앵두나무	—	17	주					
			키위	—	1	주					
			대추나무	—	1	주					
			개복숭아	—	1	주					
			철구조물	철파이프조	1	식					
			장독대		1	식					
4	선원동	955	울타리	그물망	1	식	문*찬	전라남도 순천시 조례못등길 *, 2**동 1***호(조례동, 등*@)			
			분묘	유연단장	6	기					
			분묘	유연합장	1	기					
			분묘	유연평장단장	1	기					
			상석		3	식					
			향로석		3	식					
			꽃석		3	식					
			반월석		3	식					
			감나무		2	주					
5	선원동	산36	무궁화		8	주	김성수				
			단풍나무		2	주					
			분묘	유연단장	1	기					
			분묘	유연단장	2	기					
			상석		1	식					
			향로석		1	식					
			반월석		1	식					
			갯비석		1	식					
			석축		2	식					
7	선원동	산36	분묘	유연단장	2	기	김재길				
			상석		1	식					
			석축		1	식					
8	선원동	산36	분묘	유연단장	2	기	김한배				
			상석		1	식					
			석축		1	식					
9	선원동	산36	분묘	유연단장	2	기	김재길				
11	선원동		분묘	유연단장	2	기	김현호				
12	선원동	산36	분묘	유연합장	3	기	김법정 김석환				
			석축		1	식					
13	선원동	산36	분묘	유연단장	3	기	김경수				
			분묘	유연합장	1	기					
			석축		1	식					
14	선원동	산36	분묘	유연단장	1	기	김재영				
15	선원동	산42-3	분묘	유연단장	2	기	박종환				
			둘레석	—	2	식					
			상석	—	1	식					
			향로석	—	1	식					
			반월석	—	4	식					
			갯비석	—	1	식					
			망주석	—	2	식					
			경계석	—	1	식					
			동백나무	—	5	주					
			향나무	—	1	주					

연번	토지위치	지번	물건의 종류	구조및규격	수량	단위	소유자		이해관계인		비고
							성명	주소	성명	주소	
			영산홍	—	10	주					
16	선원동	산42-3,4	분묘	유연단장	2	기	박종환				
			원형돌레식		2	식					
			갯비석		1	식					
			상석		1	식					
			향로석		1	식					
			망주석		2	식					
			석축		1	식					
17	선원동	산48	분묘	유연평장합장	7	기	밀양*씨 규정공파				
			분묘	유연평장3합장	1	기					
			표지석		8	식					
			상석		1	식					
			석등		1	식					
			갯비석		1	식					
			바닥	석판	105	m <sup>2</sup>					
			경계석		1	식					
			창고	합판	1	식					
			바닥	콘크리트	6	m <sup>2</sup>					
			황금축백		4	주					
18	선원동	산59	분묘	유연단장	1	기	허*영	여수시 대학로 4*, 1**동1**호(미평동,선*@)			
			가묘		1	기					
			상석	—	1	식					
			향로석	—	1	식					
			꽃병	—	1	식					
			반월석	—	4	식					
			동백나무1	—	2	주					
			동백나무2	—	1	주					
			광나무	—	2	주					
			동백나무3	—	6	주					
			동백나무4	—	8	주					
			감나무	—	1	주					
			단풍나무	—	1	주					
			동백나무5	—	1	주					
			산딸나무	—	1	주					
			아왜나무	—	4	주					
			철쭉	—	4	주					
			무궁화	—	1	주					
			수목장	—	1	기					
			상석	—	1	식					
			석축	—	1	식					
			계단	—	1	식					
			산수유	—	1	주					
18	선원동	산72	분묘	유연단장	3	기	박*석	여수시 도원로 20*, 5**동 1***호 (안산동, 부*@)			
			상석	—	1	식					
			반월석	—	3	식					
			망주석	—	2	식					
			꽃석	—	1	식					
			경계석	—	1	식					
			석축	—	1	식					
			등근축백	—	1	주					
18	화장동	522-3, 산135-1	분묘	유연단장	18	기	정*호	서울특별시 관악구 봉천로 4**, *동3**호(봉천동,신*마을)			
			돌레식	—	18	식					
			상석	—	5	식					
18	화장동	554	창고	비닐하우스	104	m <sup>2</sup>	정*자	전라남도 여수시 무선7길 27-**(선원동)			
			창고	비닐하우스	104	m <sup>2</sup>					
			방 등	비닐하우스 판넬조	30	m <sup>2</sup>					
			가추	철파이프 판넬	1	식					
			화장실	판넬조	1	식					
			계사	철망	1	식					

연번	토지위치	지번	물건의 종류	구조및규격	수량	단위	소유자		이해관계인		비고
							성명	주소	성명	주소	
			블루베리 재배사	철파이프 그물망	256	m <sup>2</sup>					
			블루베리 재배사	철파이프 그물망	550	m <sup>2</sup>					
			관수시설	스프링쿨러 고무호스등	1	식					
			덤터	철파이프	1	식					
			수도꼭지		2	식					
			물통	FRP	3	식					
			울타리	메쉬	80	m					
			울타리	능형망	210	m					
			출입문		2	식					
			관정	소형	1	식					
			전기 계량기	전기시설포함	1	식					
			보일러	가스,화목	2	식					
			난방수 시설	엑셀파이프	1	식					
			동산이전비	농자재 농기구 화분등	1	식					
			블루베리	—	1450	주					
			하수오	—	410	주					
			자두나무	—	5	주					
			산철쭉	—	5	주					
			오가피	—	4	주					
			포도나무	—	2	주					
			첼피나무	—	1	주					
			감나무	—	15	주					
			매실나무	—	1	주					
			모과나무	—	1	주					
			복숭아나무	—	6	주					
			살구나무	—	1	주					
			종려나무	—	1	주					
			팔손이	—	2	주					
			치자나무	—	1	주					
			참빗살나무	—	4	주					
			굴나무	—	1	주					
			무화과	—	6	주					
			동백나무	—	1	주					
			대추나무	—	2	주					
			편백	—	4	주					
			삼나무	—	8	주					
			염나무	—	7	주					
			느티나무		1	주					
18	화장동	산114	분묘	유연단장	2	기	박*순	여수시 성산6길 **(화장동)			
			둘레석	—	2	식					
			상석	—	1	식					
			향로석	—	1	식					
			꽃석	—	1	식					
			반월석	—	4	식					
			석축	—	1	식					
			분묘	유연단장	1	기					
18	화장동	산114	동백나무	—	6	주	박*순	여수시 성산6길 **(화장동)			
			분묘	유연단장	1	기					
			둘레석	—	1	식					
			상석	—	1	식					
			향로석	—	1	식					
			갯비석	—	1	식					
			반월석	—	3	식					
			평평나무	—	2	주					
			동백나무	—	7	주					
			철쭉	—	1	주					

연번	토지위치	지번	물건의 종류	구조및규격	수량	단위	소유자		이해관계인		비고
							성명	주소	성명	주소	
			항나무	—	13	주					
18	화장동	산114	분묘	유연평장	1	기	*정순	여수시 성산6길 **(화장동)			
			표지석	—	1	기					
			상석	—	1	식					
			향로석	—	1	식					
			반월석	—	3	식					
			평평나무	—	3	주					
			조선항나무	—	33	주					
			광나무울타리	—	20	M					
			동백나무	—	1	주					
18	화장동	산117-2	분묘	유연단장	1	기	박문규				
			석축	—	1	식					
18	화장동	산140	분묘	유연단장	2	기	서*태 (이*서씨**공파 여수여천종중)				
			상석	—	1	식					
			향로석	—	1	식					
			꽃석	—	1	식					
			반월석	—	4	식					
			원형석축	—	2	식					
			돌레석	—	1	식					
			갯비석 (오석)	—	1	식					
			망주석	—	2	식					
			무인석	—	2	식					
			석축	—	1	식					
			반월형석축	—	1	식					

## 7. 보상계획

가. 보상의 시기: 열람.공고기간이 끝난 다음, 감정평가 후 보상대상자에게 개별 통지

나. 보상절차 및 방법: 「공익사업을 위한 토지 등의 취득 및 보상에 관한 법률」에 정한 절차에 따름

## 8. 기타

가. 공시송달 공고기간이 지나면「공익사업을 위한 토지 등의 취득 및 보상에 관한 법률」시행령 제4조 규정에 따라 송달받을 자에게 송달된 것으로 봅니다.

나. 기타 자세한 사항은 여수시청 공원과(☎061-659-4646)로 문의하시기 바랍니다.

## 전문건설업(신규) 등록 공고

건설산업기본법 제9조의 규정에 의한 전문건설업 등록 사항을 동법 시행령 제11조 및 시행규칙 제8조의 규정에 의거 다음과 같이 공고합니다.

- 1. 상호 및 대표자 : (주)화륜
- 2. 영 업 소 재 지 : 전남 여수시 좌수영로 962-12, 3층 16-2호
- 3. 법인 등록번호 : 206211-0036290

업종명	등록번호	주력분야	등록일
구조물해체,비계공사업	여수-23-사-09	구조물해체,비계공사	2023.12.08.

2023년 12월 8일

여 수 시 장

## 도로 지정(변경) 공고

여수시 소라면 복산리 산 191-3번지 외 1필지 상 건축허가와 관련하여 「건축법」 제2조제1항제11호 및 같은 법 제45조제1항에 따라 아래와 같이 도로로 지정(변경) · 공고합니다.

2023. 12. 11.

여 수 시 장

1. 위 치 : 소라면 복산리 산 191-3번지 외 1필지
2. 도로면적 : 313㎡
3. 도로길이 : 49.18m
4. 도 로 폭 : 6.4m
5. 지번별 도로지정 조서

구분	소재지	지번	지목	면 적(㎡)		비 고
				공부면적	지정면적	
당초	계				322	
변경	계				313	
당초	소라면 복산리	산 191-3	임	4,611	197	
		266-15	대	488	125	
변경	소라면 복산리	산 191-3	임	4,611	188	면적변경
		266-15	대	488	125	

6. 관련도서 : 별첨참조



현 황 도

The map displays a residential development with three main building footprints labeled '주1동' (Building 1), '주2동' (Building 2), and '주3동' (Building 3). A '6.2M 도로' (6.2m Road) runs through the center. To the left, a '보강토옹벽' (Reinforced Earth Wall) is shown. A '오수처리시설 3ton' (Wastewater Treatment Facility 3ton) is located near Building 2. The map also shows '보통노지지역' (General Residential Area) and '자연녹지지역' (Natural Green Space). Topographic contours are drawn at 10m intervals. A north arrow is located in the upper left corner. A scale bar at the bottom right indicates a scale of 1:500.

여수시 공고 제2023- 3426호

2024년 주차장관리업무 기간제근로자 채용시험

## 최종합격자 공고

2024년 주차장관리업무 기간제근로자 채용시험 최종합격자  
및 채용 등록계획을 다음과 같이 공고합니다.

2023년 12월 11일

## 여 수 시 장

### 1 최종합격자 명단

○ 합격자 : 4명(하역주차원 응시번호 - 3, -4, /거주자주차원 응시번호- 4, - 5)

### 2 신규채용 등록

가. 등록일시 : 2023. 12. 28.(목) 10:00 까지

나. 등 록 처 : 여수시 도원로279 허재영정형외과3층 주차차량과(주차지원팀)

다. 제출서류 : 채용 건강검진 대체 통보서(직장제출용) 1부, 급여 통장사본, 도장

### 3 등록 시 유의사항

가. 등록에 필요한 서류를 빠짐없이 구비하여 지정된 기일에 차질 없이 등록하여야 함.

나. 지정된 기일에 등록하지 않을 경우에는 합격이 취소됨.

※ 합격 취소 시 예비합격자(차순위)로 충원됨.

기타 자세한 사항은 여수시청 주차차량과(주차지원팀)로 문의하시기 바랍니다.  
(☎061-659-4151)

## 공유수면 점·사용 승인을 위한 이해관계자 등의 의견 수렴 공고

공유수면 점·사용 승인 신청이 접수됨에 따라 「공유수면 관리 및 매립에 관한 법률」 제8조제7항 및 동법 시행령 제9조의2제1항에 따라 이해관계자 등의 의견수렴을 위해 아래와 같이 공고하오니, 의견이 있으신 분들은 기한 내 의견을 제출해주시기 바랍니다.

2023. 12. 13.

# 여 수 시 장

### 1. 신청개요

신청인	점용사용 장소	목적	면적	사용기간
여수시청 (섬발전지원과)	여수시 삼산면 동도리 1144-11번지 일원	삼산면 동도 죽촌항 정비 및 부잔교 이설공사	2,371㎡	15년

### 2. 공람장소, 공람기간

- 공람장소: 여수시 해양정책과
- 공람기간: 2023. 12. 13. ~ 2023. 12. 27.(15일간)

### 3. 의견제출기간 및 방법

- 제출기간: 2023. 12. 13. ~ 2023. 12. 27.(15일간)
- 제출방법: 의견제출서 서식에 맞춰 제출
- 제 출 처: 등기우편(여수시 신월로 648, 4층 해양정책과)  
전자우편(chlsmile1004@korea.kr)
- 담 당 자: 공유수면관리팀 행정9급 김채린

### 4. 기타 문의사항은 여수시 해양정책과(☎659-3972)로 문의주시기 바랍니다.

□ 위치도



## 의견제출서

※ 아래의 유의사항을 읽고 작성하시기 바랍니다.

의견제출인	성명	
	주소	전화번호
의견제출 내용	의견	
	기타	

「공유수면 및 매립에 관한 법률」 제8조제7항, 동법 시행령 제9조의2제1항에 따라 위와 같이 의견을 제출합니다.

년    월    일

의견제출인

(서명 또는 인)

귀하   여수시장(해양정책과)

### 유의사항

1. 기재란이 부족한 경우에는 별지를 사용하실 수 있습니다.
2. 증거자료 등을 첨부하실 수 있습니다.
3. 위 의견제출과 관련하여 문서를 받으신 경우에는 문서번호와 일자를 ①란에 함께 기재하여 주시기 바랍니다.

210mm×297mm[백상지(80g/m<sup>2</sup>) 또는 중질지(80g/m<sup>2</sup>)]

「여수시 건축 조례」를 개정함에 있어 그 내용과 취지를 미리 알려 시민 여러분의 의견을 수렴하고자 「여수시 자치법규의 입법에 관한 조례」 제5조의 규정에 의거 다음과 같이 공고합니다.

2023년 12월 12일

## 여 수 시 장

### 「여수시 건축 조례」 일부개정조례(안) 입법 예고

#### 1. 개정 취지

- 「건축법 시행령」이 일부개정(대통령령 제33717호, 2023. 9. 12.)되어 건축물의 일조 등의 확보를 위한 높이 기준이 완화됨에 따라 이를 조례에 반영함
- 건축사 업무대행 수수료를 법령에서 정하는 기준에 맞도록 정비하여 시민들에게 효율적 건축행정 서비스를 제공하고자 함

#### 2. 주요 내용

- 일조 등의 확보를 위한 건축물의 높이제한(안 제34조)
  - 최근 층간소음 및 설비·소방 기준 등 건축기준 강화에 따라 건축물의 층고가 불가피하게 높아지는 실정을 감안하여 「건축법 시행령」이 일부개정(대통령령 제33717호, 2023. 9. 12.)되어 전용주거지역이나 일반주거지역에서 건축물의 정북방향 대지경계선과의 이격거리가 강화되는 기준 높이가 9미터에서 10미터로 완화됨에 따라 이를 반영함

○ 업무대행 수수료(별표2)

- 「건축법」 제27조 및 같은법 시행규칙 제21조에 따라 건축사의 건축허가·사용승인 등의 현장조사·검사 및 확인업무 대행 수수료를 산업통산자원부장관이 고시하는 엔지니어링대가기준에 따라 산정한 대가 이상의 범위에서 지급하도록 하고 있으나, 현재 엔지니어링사업 대가기준(직접인건비 + 제경비 + 기술료)에서 제경비 및 기술료를 제외하고 수수료를 지급하고 있어 이를 법령에서 정하는 기준에 맞도록 정비하고자 함

### 3. 의견 제출

이 조례안에 대해 의견이 있는 기관·단체 또는 개인은 2023년 12월 31일까지 다음 사항을 기재한 의견서를 여수시장(참고 : 허가과장)에게 서면으로 의견을 제출하여 주시기 바랍니다.

- 가. 예고 사항에 대한 찬성 또는 반대 의견(반대 시 이유 명시)
- 나. 성명(기관·단체의 경우 기관·단체명과 대표자명), 주소 및 전화번호
- 다. 그 밖의 참고 사항 등

#### ※ 제출의견 보내실 곳

- 일반우편 : 전남 여수시 시청로 1(학동) 여수시청(허가과장)
- 전자우편 : akxlfek2@korea.kr
- 팩 스 : (061)659-5836

### 4. 그 밖의 사항

조례안에 대한 자세한 사항은 여수시 허가과 (전화 061-659-4102, 팩스 061-659-5836)로 문의하여 주시기 바랍니다.

## 입법예고 사항에 대한 의견서

□ 조례명 : 「여수시 건축 조례」 일부개정조례(안)

○ 성명(단체명) :

○ 주 소 :

○ 전 화 번 호 :

조례안 항목별 내용	찬성여부		의견(사유)	그 밖의 참고사항
	찬성	반대		



## 여수시 건축 조례 일부개정 조례안

여수시 건축 조례 일부를 다음과 같이 개정한다.

제34조제1항제1호 및 제2호 중 “9”를 각각 “10”으로 한다.

별표 2 제1호 중 “다음과 같이”를 “엔지니어링사업대가기준의 실비정액가산 방식으로”로 하고, 같은 호 중 “○ 대행수수료 = 시간당 노임단가 × 검사대행 소요시간 × 현장조사에 따른 적용비율”을 다음과 같이 한다.

- 산정식 : 직접인건비 + 제경비 + 기술료 = 업무대행 수수료(부가가치세별도)
  - 직접인건비: 산업통상자원부장관이 고시하는 엔지니어링사업 대가기준에서 정한 직접인건비 중 건설분야 기술사에게 적용하는 시간당 노임 단가(매년 1월1일 기준) × 소요시간
  - 제경비: 직접인건비의 110%
  - 기술료: 직접인건비와 제경비 합계의 20%

## 부 칙

**제1조(시행일)** 이 조례는 공포한 날부터 시행한다.

## 신 · 구조문대비표

현 행	개 정 안
<p><b>제34조</b>(일조 등의 확보를 위한 건축물의 높이제한) ① 영 제86조제1항에 따라 전용주거지역이나 일반주거지역에서 일조 등의 확보를 위하여 건축물의 각 부분을 정북방향의 인접대지경계선으로부터 띄어야 하는 거리는 다음 각 호와 같다.</p> <p>1. 높이 9미터 이하인 부분 : 인접대지경계선으로부터 1.5미터</p> <p>2. 높이 9미터를 초과하는 부분 : 인접대지경계선으로부터 해당 건축물 각 부분 높이의 2분의 1</p> <p>② ~ ⑥ (생략)</p> <p><b>[별표 2]</b> 업무대행 수수료(제23조 관련)</p> <p>1. 업무대행 수수료는 다음과 같이 산출한다.</p> <p style="color: red;">○ 대행수수료 = 시간당 노임단가 × 검사대행 소요시간 × 현장조사에 따른 적용비율</p>	<p><b>제34조</b>(일조 등의 확보를 위한 건축물의 높이제한) ① ----- ----- ----- ----- ----- ----- -.</p> <p>1. --- <u>10</u>----- -----</p> <p>2. --- <u>10</u>----- ----- -----</p> <p>② ~ ⑥ (현행과 같음)</p> <p><b>[별표 2]</b> 업무대행 수수료(제23조 관련)</p> <p>1. 업무대행 수수료는 <u>엔지니어링사업대가기준의 실비정액가산방식으로</u> 산출한다.</p> <p style="color: blue;">○ 산정식 : <u>직접인건비 + 제경비 + 기술료 = 업무대행 수수료(부가가치세별도)</u></p> <p style="color: blue;">- <u>직접인건비: 산업통상자원부장관이 고시하는 엔지니어링사업 대가기준에서 정한 직접인건비 중 건설분야 기술사에게 적용하는 시간당 노임단가(매년 1월1일 기준) × 소요시간</u></p>

	<ul style="list-style-type: none"> <li>- 제경비: 직접인건비의 110%</li> <li>- 기술료: 직접인건비와 제경비 합계의 20%</li> </ul>
2.(생략)	2.(현행과 같음)
3.(생략)	3.(현행과 같음)
4.(생략)	4.(현행과 같음)
5.(생략)	5.(현행과 같음)

# 보상계획 공시송달 공고

여수시에서 시행하는 「봉강동 진성여고 일원 교행지 설치공사」에 편입되는 토지에 대하여 「공익사업을 위한 토지 등의 취득 및 보상에 관한 법률」제15조(보상계획의 열람 등)에 따라 토지소유자에게 보상계획을 통지하였으나 폐문부재, 기타 등의 사유로 송달이 불가능하여 같은 법 시행령 제4조에 따라 다음과 같이 공시송달 합니다.

2023. 12. 15.

## 여 수 시 장

- 1. 사업명 : 봉강동 진성여고 일원 교행지 설치공사
- 2. 사업구간 : 여수시 봉강동 474-1번지 일원
- 3. 사업시행자 : 여수시장(여수시 시청로 1)
- 4. 공고기간 : 2023. 12. 15. ~ 2023. 12. 29.(15일간)
- 5. 공고장소 : 전국 시.군.구 게시판 및 홈페이지
- 6. 공시송달 대상 : 토지 소유자 및 이해관계인

연번	토 지 소재지	지번	지목	편입 면적 (㎡)	소유자		소유권 이외의 권리			비고
					성명	주소	권리내용	성명	주소	
1	봉강동	474-7	전	56	김*호	여수시 봉*동 **5				
2	봉강동	474-8	전	18	김*호	여수시 봉*동 **5				

- 7. 보상계획
  - 가. 보상의 시기: 열람.공고기간이 끝난 다음, 감정평가 후 보상대상자에게 개별 통지
  - 나. 보상절차 및 방법: 「공익사업을 위한 토지 등의 취득 및 보상에 관한 법률」에 정한 절차에 따름
- 8. 기타
  - 가. 공시송달 공고기간이 지나면「공익사업을 위한 토지 등의 취득 및 보상에 관한 법률」 시행령 제4조 규정에 따라 송달받을 자에게 송달된 것으로 봅니다.
  - 나. 기타 자세한 사항은 여수시청 도로과(☎061-659-4064)로 문의하시기 바랍니다.

## 양식업 면허 유효기간 연장허가 사항 공고

「양식산업발전법」 제17조 제2항, 같은 법 시행령 제23조에 따라 다음과 같이 양식업 면허 유효기간 연장허가 사항을 공고합니다.

### - 양식업 면허 유효기간 연장허가 내역 -

면허 번호	연장 허가 번호	양식업의 종류 (양식방법)	면적 (ha)	양식장 위치	면허기간	연장허가 기 간	수산자원 조성금 (천원)	양 식 업 권 자		비고
								주 소	성 명	
11479	2023-80	패류양식 (수하식)	10.00	남면 두모	2014.01.14. 2024.01.13. (10년)	2024.01.14. 2034.01.13. (10년)	-	여수시 남면 두모리	두모어촌계	
11482	2023-81	패류양식 (바닥식)	20.00	화정 적금	2014.02.07. 2024.02.06. (10년)	2024.02.07. 2034.02.06. (10년)	-	여수시 화정면 적금리	적금어촌계	
11483	2023-82	패류양식 (바닥식)	20.00	화정 적금	2014.02.07. 2024.02.06. (10년)	2024.02.07. 2034.02.06. (10년)	-	여수시 화정면 적금리	적금어촌계	
11484	2023-83	패류양식 (바닥식)	24.00	화정 적금	2014.02.07. 2024.02.06. (10년)	2024.02.07. 2034.02.06. (10년)	-	여수시 화정면 적금리	적금어촌계	
11485	2023-84	패류양식 (바닥식)	20.00	화정 적금	2014.02.07. 2024.02.06. (10년)	2024.02.07. 2034.02.06. (10년)	-	여수시 화정면 적금리	적금어촌계	

문의전화 : 061) 659-3931 여수시 어업생산과. 끝.

2023. 12. 13.

여 수 시 장

## 건설공사 안전점검 수행기관 지정 모집 공고

우리시 관내 건축공사현장에 대하여 투명하고 공정한 안전점검을 수행하고자 「건설기술진흥법」 제62조 및 같은법 시행령 제100조의2, 「건설공사 안전점검 업무수행지침」 제18조의 규정에 따라 건설안전점검 수행기관을 지정하고자 다음과 같이 모집 공고 합니다.

2023년 12월 14일

여 수 시 장

1. 공 고 명 : 건설공사 안전점검 수행기관 지정 모집 공고

### 2. 대상사업 내역

가. 사 업 명 : 여수시 웅천동 1881-2 제2종근린생활시설 신축공사

나. 사업주체 : 전윤복 외 4인

다. 시 공 자 : 공간종합건설(주)

라. 감 리 자 : 더존건축사사무소

마. 사업개요

1) 위 치 : 전라남도 여수시 웅천동 1881-2번지

2) 대지면적 : 935.4㎡

3) 연 면 적 : 3,226.79㎡

4) 규 모 : 지상5층/1동, 일반음식점

5) 공사기간 : 2023. 12. 18. ~ 2024. 9. 30.

※ 주요공정계획서 별도 첨부

7) 순공사비 : 2,970,000,000원(VAT 포함)

8) 안전점검 비용 : 6,000,000원(VAT 별도)

바. 건축허가일 : 2023. 11. 27.

### 3. 안전점검 내용(과업내용)

#### 가. 점검종류

- 향타기(2회)
- 높이 5미터 이상인 거푸집 및 동바리(흙막이)(2회)

#### 나. 점검시기 : 현장협의

다. 안전점검은 「건설기술진흥법」, 「건설공사 안전관리 업무수행 지침」 등 관계 규정의 점검기준을 따르며, 점검 완료 후 종합보고서를 작성·제출.

※ 본 과업의 범위는 건설기술진흥법 제62조 및 같은법 시행령 제100조 제1항 1, 3 및 4호, 건설기술진흥법 시행령 제101조의 2에 따른 안전점검으로, 본 공고문에 명시되지 않은 사항은 관계법령에 따라 시행함.

### 4. 신청자격 및 결정방법

가. 신청자격 : 여수시 건설안전점검 수행기관 명부에 등록된 업체

※ 등록명부 공고 : 여수시 공고 제2023-2425호

#### 나. 결정방법

- 1) 「여수시 건설공사 안전점검 수행기관 세부평가 기준」[별표1]에 따른 사업수행 능력 및 제안가격을 평가하여 최종평가 평점이 가장 높은 신청자를 선정함. 단 신청업체가 1개사일 경우에는 그 업체를 지정하여 시공사에 통보함.

### 【최종평가】

평가항목	기 준	심 사 방 법
수행능력	10점	평점=평가점수 X 10%
수행가격	90점	
합 계	100점	

- 2) 당해 안전점검 수행기관의 최고 평가점수가 동일한 경우에는 추첨을 통해 안전점검 수행기관을 지정함.
- 3) 시공자와 지정된 수행기관은 통보일로부터 7일 이내에 계약을 체결하여야 하며, 계약 체결 가격은 지정된 업체의 제안 가격임.

### 5. 응모신청서 제출일시 및 방법

가. 접수기간 : 2024. 12. 26.(화) 09:00 ~ 12. 29.(금) 18:00

나. 접수방법 : 방문접수

다. 제출서류

- 1) 안전점검 수행기관 지정신청서 1부[서식1]
- 2) 안전점검 수행기관 자기평가서 1부[서식2]
- 3) 안전점검 수행기관 가격제안서[서식3]

- 가격제안가 하한률 : 안전점검 비용의 87.745%

※ 수행가격 제안가가 하한률 미만일 경우, 심사대상에서 제외함.

**가격제안 최저가를 참고하여 가격제안서 작성 후 봉투에 넣고  
밀봉한 경계선 부분에 회사 법인 인감을 날인하여 제출 바랍니다.**

- 4) 서약서 1부[서식4]



6. 개찰일시 : 2024. 1. 2.(화) 이전 개별 통보(우선순위 1개 업체만 통보)

\* 우선순위 업체(1,2순위)의 점수가 동일 할 경우 2개 업체 통보

7. 사실확인 서류 제출기간(개별 통보 받은 업체에 한함.)

가. 제출기간 : 2024. 1. 4.(목) 14:00 ~ 16:00까지

나. 제출서류(사실확인 서류)

- 1) 건설기술인 경력증명서 또는 건설기술인 보유증명서 각 1부.
- 2) 안전점검 수행실적 각 1부.(건축공사장 안전점검 실적과 기존건축물 안전점검 실적을 구분하여 제출)
- 3) 신용평가 등급 확인서 1부.
- 4) 행정제재 유무 확인서 1부.

※ 제출서류는 모집공고일 이후에 발급 또는 작성된 것 제출.

※ 사실 확인 서류는 [별첨 1]의 양식을 작성하고, 증빙서류를 첨부하여 원본 1부를 아래 내용에 따라 제출하여야 함.

(1) 좌측제본(크기 A4), 견출지로 항목 구분 (2) 색상 : 표지 백색, 간지 색지

8. 열람 및 이의신청

가. 기 간 : 2024. 1. 4.(목) 10:00~ 17:00까지

나. 열람방법 : 여주시청 허가과 방문 열람을 원칙으로 함.

(대표자 또는 위임장을 제출한 대리인에 한하며, 서류 복사는 불가함.)

다. 이의신청 방법 : 반드시 서면(문서)으로 육하원칙에 의거 구체적으로 작성하여야 함.

9. 유의사항

가. 제출된 서류는 일체 반환하지 않으며, 응모서류가 거짓 또는 그 밖의 부정한 방법으로 작성된 것으로 판명된 때에는 안전점검 수행기관 명부에서 제외하고 안전점검 수행기관 지정결정을 취소할 수 있습니다.

- 나. 세부일정은 추진상황에 따라 다소 변경될 수 있습니다.
- 다. 제출된 서류에 한하여 평가하며, 제출된 서류의 누락·오기 등으로 인한 불이익은 신청자에게 있고, 수행기관으로 지정되지 아니한 신청자에게는 지정결과를 별도 통보하지 않습니다.
- 라. 응모서류가 접수된 이후에는 교환 또는 수정이 불가하오니 정확히 작성·제출하여야 하며, 자기평가서 기재 내용과 증빙자료가 상이할 경우 지정권자가 판단하여 평가합니다.
- 마. 신청서류 및 이의신청에 따른 사실여부 등을 확인하기 위하여 지정신청자에게 증빙자료를 요구(전화)할 수 있으며, 소명 또는 증빙자료를 요구한 후 24시간 이내 제출하지 못할 경우, 해당 항목은 “0” 점 처리합니다.
- 바. 안전점검 수행기관 지정 이후 사업계획변경 등으로 사업비의 증감이 발생한 경우, 지정 당시의 기준에 따라 당사자간 점검비용을 정산하여야 합니다.
- 사. 본 공고문에 명기되지 않은 사항에 대해서는 「건설기술진흥법」 및 「건설공사 안전관리 업무수행 지침」 규정을 우선 적용합니다.
- 아. 기타 자세한 사항은 여수시 허가과(☎061-659-4101)에 문의하여 주시기 바랍니다.

- 붙임 1. 여수시 건설공사 안전점검 수행기관 세부평가 기준 및 서식 1부  
 2. 공정표 1부(별첨). 끝.

[서식1]

안전점검 수행기관 지정 신청서

※ 색상이 어두운 난은 신청인이 작성하지 아니하며, [ ]에는 해당하는 곳에 √ 표를 합니다.

접수번호		접수일자		
신청인	상호 또는 법인명칭		법인등록번호	
	소재지		전화번호	
	대표자		생년월일	
신청 사업명				
직무분야		건축분야 [ ]    종합분야 [ ]		

「건설기술 진흥법 시행령」 제100조의2조 및 「건설공사 안전관리 업무수행지침」 제18조제7항에 따라 안전점검 수행기관의 지정을 신청합니다.

년    월    일

신청인

(서명 또는 인)

여 수 시 장 귀하

신청인 (대표자) 제출서류	1. 안전점검 수행기관 지정 신청서 1부 [서식1] 2. 안전점검 수행기관 자기평가서 1부 [서식2] 3. 안전점검 수행기관 가격제안서 1부 [서식3] 4. 서약서 1부 [서식4]	수수료  없음
----------------------	---	---------------

[서식2]

## 안전점검 수행기관 세부평가 기준 및 자기평가서

1. 사업수행능력

평 가 항 목	배점범위	세부기준 및 배점		비고
1.참여 기술인	50	소 계	50	
		· 특급기술자: 7점 × 인원		
		· 고급기술자: 5점 × 인원		
		· 중급기술자: 3점 × 인원		
		· 초급기술자: 1점 × 인원		
2.유사용역 수행실적 (최근5년간)	40	소 계	40	
		· 건축공사장 안전점검 수행실적 - 실적당 2점 × 개소	25	
		· 건축물 안전점검 수행실적 - 실적당 1점 × 개소	15	
3.점검·진단 평가결과	5	· 참여업체가 입찰공고일로부터 최근 1 년간 「시설물의 안전 및 유지관리에 관한 특별법」 제18조의 제1항에 따라 시정 또는 부실의 점검·진단 평가결과 처분을 받은 경우 0점 처리	5	
4.신용도평가 (신용평가등급 확인서)	5	· A- 이상	5	
		· BBB- 이상	4	
		· BB- 이상	3	
		· B- 이상	2	
		· CCC+ 이하	1	
		· 미제출	0	
총 계	100	평점 : 평가점수 × 10%		

1. 보유기술인은 건설기술인 경력증명서 상 **직무분야 건축, 토목 및 안전관리에 한함**(중복 불인정)
2. 유사용역 수행실적은 공고일 기준 최근 5년 이내 건축공사장 정기안전점검, 정밀안전점검, 초기점검 또는 공사재개 전 안전점검을 수행 완료한 실적에 한함(**1개소 현장 2회 실시하더라도 1개소 인정**)

## 2. 수행가격

평 가 항 목	세부기준 및 배점				비고
		1억원 이상	1억원 미만 5천만원 이상	5천만원 미만	
제안가격	· 예정가격 1번째 근접	70	80	90	
	· 예정가격 2번째 근접	65	75	85	
	· 예정가격 3번째 근접	60	70	80	
	· 예정가격 4번째 근접	55	65	75	
	· 예정가격 5번째 근접	50	60	70	
	· 예정가격 6번째 근접	45	55	65	
	· 예정가격 7번째 근접	40	50	60	
	· 예정가격 8번째 근접	35	45	55	
	· 예정가격 9번째 근접	30	40	50	
	· 예정가격 10번째 근접	25	35	45	
	· 예정가격 11번째 근접	20	30	40	
	· 예정가격 12번째 근접	15	25	35	
	· 예정가격 13번째 이하	10	20	30	

1. 제안가격이 같을 경우 공동점수를 인정하며, 차 순위 신청자는 공동점수 신청자 수 이후 점수를 산정
2. 예정가격산정은 다음과 같이 한다.
  - 참여업체 수 3개소 이하 : 평균 수행가격 제안가
  - 참여업체 수 4개소 이상 : 평균 수행가격 제안가 (최고, 최저 수행가격은 제외)
3. 예정가격의 근접한 순서는 예정가격과 제안가격 차이의 절대값을 이용하여 산정
4. 최고가와 최저가를 제시한 기관도 평가대상에 포함됨.

### 【최종평가】

평가항목	기 준	심 사 방 법
수행능력	10점	평점=평가점수 X 10%
수행가격	90점	
합 계	100점	

[서식3]

안전점검 수행기관 가격제안서

가격내용	사 업 명			
	제안가격	금	원정( ₩	원정) ※부가세별도
신청자	상호 또는 법인명칭		법인등록번호	
	주 소		전화번호	
	대 표 자		생년월일	

본인은 「건설기술진흥법」 제62조, 같은 법 시행령 제100조의2 및 「건설공사 안전관리 업무수행 지침」 규정에 의하여 안전점검 수행기관으로 지정받기 위하여 상기와 같이 안전점검 수행비 가격 제안서를 제출하며, 안전점검 수행기관으로 지정된 경우 업무를 성실히 수행할 것을 약속합니다.

가격제안 최저가를 참고하여 가격제안서 작성 후 봉투에 넣고  
밀봉한 경계선 부분에 회사 법인 인감을 날인하여 제출 바랍니다.

년 월 일

신청자(대표자) (서명 또는 인)

여 수 시 장 귀하

[서식4]

## 서 약 서

□ 사 업 명 :

본인이 상기 건설공사의 안전점검 수행기관 지정을 신청함에 있어,

자기평가서는 「건설기술 진흥법」, 「건설공사 안전관리 업무수행 지침」 및 당해 안전점검 수행 기관 지정 모집공고에서 정한 제반 규정을 숙지하고 동 규정에 적합하게 작성·제출되었음을 확인하며, 제출된 신청자 평점 중 “허위·거짓 등”의 방법에 의하여 작성된 경우에는 실격처리하고 관련 협회에 이 사실을 통보하는 것에 동의하며,

제출한 자료는 사실과 틀림이 없음을 확인하며, 만일 안전점검 수행기관 지정에 영향을 주는 사항이 본인의 고의나 과실로 사실과 다르게 작성된 경우에는 관련규정에 의거 참가 제한, 벌 점부여 및 부정행위 안전점검 수행기관 지정 등의 행정처분 등 불이익을 받을 수 있음을 확인 하며 이에 따른 민·형사상 모든 책임을 감수하겠으며, 향후 안전점검 수행기관으로 지정될 경우 관계법령에 따라 성실히 업무를 수행할 것을 서약합니다.

년            월            일

업 체 명 :

대 표 자 : (인)

여 수 시 장 귀하

## 건설공사 안전점검 수행기관 지정을 위한 모집 공고

우리 시 관내 건설공사현장에 대하여 투명하고 공정한 안전점검을 수행하고자 「건설기술진흥법」 제62조, 같은 법 시행령 제100조의2, 「건설공사 안전점검 업무수행지침」 제18조에 따라 건설공사 안전점검 수행기관을 지정하기 위하여 다음과 같이 모집 공고 합니다.

2023년 12월 일  
여 수 시 장

1. 공 고 명 : 건설공사 안전점검 수행기관 지정을 위한 모집 공고

### 2. 대상사업 내역

가. 사 업 명 : 신기동 공영주차장(타워) 신축공사(건축)

나. 건 축 주 : 여수시(주차차량과)

다. 시 공 자 : 태야건설주식회사

라. 감 리 자 : 대진건축사사무소

마. 사업개요

1) 위 치 : 여수시 신기동 112-1번지 일원(9필지)

2) 대지면적 : 2,289.8㎡

3) 공사내용

- 주차전용건축물 신축 1식(지상2층/1동, 연면적 3,911㎡, 일반철골구조)

4) 공사기간 : 2023. 5. ~ 2024. 2.



5) 공 사 비 : 2,404,554,220원

6) 안전점검 비용 : 6,000,000원 (부가세 별도)

바. 허 가 일 : 2020. 11. 18.

### 3. 안전점검 내용(과업내용)

#### 가. 점검종류

- 향타 및 향발기를 사용하는 건설공사 : 정기안전점검 2회
- 높이가 5m 이상인 거푸집 및 동바리 : 정기안전점검 2회

#### 나. 점검시기 : 현장협의

다. 안전점검은 「건설기술진흥법」, 「건설공사 안전관리 업무수행 지침」 등 관계 규정의 점검기준을 따르며, 점검 완료 후 안전점검 결과보고서 작성·제출.

※ 본 과업의 범위는 건설기술진흥법 제62조 및 같은법 시행령 제100조 제1항 1, 3 및 4호, 건설기술진흥법 시행령 제101조의 2에 따른 안전점검으로, 본 공고문에 명시되지 않은 사항은 관계법령에 따라 시행함.

### 4. 신청자격 및 결정방법

가. 신청자격 : 여수시 건설공사 안전점검 수행기관 명부에 등록된 업체

※ 등록명부 공고 : 여수시 공고 제2022-1860호

#### 나. 결정방법

- 1) 「여수시 건설공사 안전점검 수행기관 세부평가 기준」[별표1]에 따른 사업수행 능력 및 제안가격을 평가하여 최종평가 평점이 가장 높은 신청자를 선정함.  
단 신청업체가 1개사일 경우에는 그 업체를 지정하여 시공사에 통보함.

#### 【최종평가】

평가항목	기 준	심 사 방 법
수행능력	10점	평점=평가점수 X 10%
수행가격	90점	
합 계	100점	

- 2) 당해 안전점검 수행기관의 최고 평가점수가 동일한 경우에는 추첨을 통해 안전점검 수행기관을 지정함.
- 3) 시공자와 지정된 수행기관은 통보일로부터 7일 이내에 계약을 체결하여야 하며, 계약 체결 가격은 지정된 업체의 제안 가격임.

## 5. 신청서 제출일시 및 방법

가. 접수기간 : 2023. 12. 14.(목) 10:00 ~ 12. 19.(화) 16:00

나. 접수방법 : 방문접수

다. 제출서류

- 1) 안전점검 수행기관 지정신청서 1부[서식1]
- 2) 안전점검 수행기관 자기평가서 1부[서식2]
- 3) 안전점검 수행기관 가격제안서[서식3] **※ 부가세 포함 금액**
  - 가격제안가 하한률 : 안전점검 비용의 87.745%
  - ※ 수행가격 제안가가 하한률 미만일 경우, 심사대상에서 제외함.

**가격제안 최저가를 참고하여 가격제안서 작성 후 봉투에 넣고  
밀봉한 경계선 부분에 회사 법인 인감을 날인하여 제출 바랍니다.**

- 4) 서약서 1부[서식4]

6. 개찰일시 : 2023. 12. 20.(수) 개별 통보(우선순위 2개 업체만 통보)

7. 사실확인 서류 제출기간(종합평점 예비 상위 2개 업체에 한함.)

가. 제출기간 : 2023. 12. 26.(화) 16:00까지

나. 제출서류(사실확인 서류)

- 1) 건설기술인 경력증명서 또는 건설기술인 보유증명서 각 1부.
- 2) 안전점검 수행실적 각 1부.(건축공사장 안전점검 실적과 기존건축물 안전

점검 실적을 구분하여 제출, 실적증명서 또는 계약서 제출)

3) 신용평가 등급 확인서 1부.

4) 행정제재 유무 확인서 1부.

※ 제출서류는 모집공고일 이후에 발급 또는 작성된 것 제출.

※ 사실 확인 서류는 [서식 2] 평가항목에 대한 증빙서류를 첨부하여 원본 1부를  
아래 내용에 따라 제출하여야 함.

(1) 좌측제본(크기 A4), 견출지로 항목 구분 (2) 색상 : 표지 백색, 간지 색지

## 8. 열람 및 이의신청

가. 기 간 : 2023. 12. 28.(목) 10:00~ 16:00까지

나. 열람방법 : 여수시청 산업지원과 방문 열람을 원칙으로 함.

(대표자 또는 위임장을 제출한 대리인에 한하며, 서류 복사는 불가함.)

다. 이의신청 방법 : 반드시 서면(문서)으로 육하원칙에 의거 구체적으로 작성  
하여야 함.

## 9. 유의사항

가. 제출된 서류는 일체 반환하지 않으며, 응모서류가 거짓 또는 그 밖의 부정  
한 방법으로 작성된 것으로 판명된 때에는 안전점검 수행기관 명부에서  
제외하고 안전점검 수행기관 지정결정을 취소할 수 있습니다.

나. 세부일정은 추진상황에 따라 다소 변경될 수 있습니다.

다. 제출된 서류에 한하여 평가하며, 제출된 서류의 누락·오기 등으로 인한  
불이익은 신청자에게 있고, 수행기관으로 지정되지 아니한 신청자에게는  
지정결과를 별도 통보하지 않습니다.

라. 응모서류가 접수된 이후에는 교환 또는 수정이 불가하오니 정확히 작성·제  
출하여야 하며, 자기평가서 기재 내용과 증빙자료가 상이할 경우 지정권자  
가 판단하여 평가합니다.

- 마. 신청서류 및 이의신청에 따른 사실여부 등을 확인하기 위하여 지정신청자에게 증빙자료를 요구(전화)할 수 있으며, 소명 또는 증빙자료를 요구한 후 24시간 이내 제출하지 못할 경우, 해당 항목은 “0” 점 처리합니다.
- 바. 안전점검 수행기관 지정 이후 사업계획변경 등으로 사업비의 증감이 발생한 경우, 지정 당시의 기준에 따라 당사자간 점검비용을 정산하여야 합니다.
- 사. 공고문 상의 안전점검 비용은 공고문에 명시된 과업범위의 안전점검 비용으로 기타 내용은 안전점검 수행기관 지정 이후 관련기준을 고려하여 시공사와 별도 협의하여야 합니다.
- 사. 본 공고문에 명기되지 않은 사항에 대해서는 「건설기술진흥법」 및 「건설공사 안전관리 업무수행 지침」 규정을 우선 적용합니다.
- 아. 기타 자세한 사항은 여수시 주차차량과(☎061-659-4149, 김다훈 주무관)에 문의하여 주시기 바랍니다.

- 붙임 1. 안전점검 수행기관 지정 신청서 1부.
2. 안전점검 수행기관 세부평가 기준 및 자기평가서 1부
3. 안전점검 수행기관 가격제안서 1부.
4. 서약서 1부. 끝.

[서식1]

안전점검 수행기관 지정 신청서

※ 색상이 어두운 칸은 신청인이 작성하지 아니하며, [    ]에는 해당하는 곳에 √ 표를 합니다.

접수번호		접수일자		
신청인	상호 또는 법인명칭		법인등록번호	
	소재지		전화번호	
	대표자		생년월일	
신청 사업명				
직무분야	건축분야 [    ]    종합분야 [    ]			

「건설기술 진흥법 시행령」 제100조의2조 및 「건설공사 안전관리 업무수행지침」 제18조제7항에 따라 안전점검 수행기관의 지정을 신청합니다.

년    월    일

신청인

(서명 또는 인)

여 수 시 장 귀하

신청인 (대표자) 제출서류	1. 안전점검 수행기관 지정 신청서 1부 [서식1] 2. 안전점검 수행기관 자기평가서 1부 [서식2] 3. 안전점검 수행기관 가격제안서 1부 [서식3] 4. 서약서 1부 [서식4]	수수료  없음
----------------------	---	---------------

[서식2]

## 안전점검 수행기관 세부평가 기준

### 1. 사업수행능력

평가항목	배점범위	세부기준 및 배점			비고								
1.참여 기술인	50	소 계		50									
		· 특급기술자: 7점 × 인원											
		· 고급기술자: 5점 × 인원											
		· 중급기술자: 3점 × 인원											
		· 초급기술자: 1점 × 인원											
2.유사용역 수행실적 (최근5년간)	40	소 계		40									
		· 건축공사장 안전점검 수행실적 － 실적당 2점 × 개소		25									
		· 건축물 안전점검 수행실적 － 실적당 1점 × 개소		15									
3.점검 · 진단 평가결과	5	· 참여업체가 입찰공고일로부터 최근 1년 간 「시설물의 안전 및 유지관리에 관한 특별법」 제18조의 제1항에 따라 시정 또 는 부실의 점검·진단 평가결과 처분을 받 은 경우 0점 처리		5									
4.신용도평가 (신용평가등급 확인서)	5	· A- 이상		5									
		· BBB- 이상		4									
		· BB- 이상		3									
		· B- 이상		2									
		· CCC+ 이하		1									
		· 미제출		0									
총 계	100	<table><tr><td>구 분</td><td>1억원 이상</td><td>1억원 미만 5천만원 이상</td><td>5천만원 미만</td></tr><tr><td>배점률</td><td>30%</td><td>20%</td><td>10%</td></tr></table>			구 분	1억원 이상	1억원 미만 5천만원 이상	5천만원 미만	배점률	30%	20%	10%	
구 분	1억원 이상	1억원 미만 5천만원 이상	5천만원 미만										
배점률	30%	20%	10%										

1. 보유기술인은 건설기술인 경력증명서 상 **직무분야 건축, 토목 및 안전관리에 한함**(중복 불인정)
2. 유사용역 수행실적은 공고일 기준 최근 5년 이내 건축공사장 정기안전점검, 정밀안전점검, 초기점검 또는 공사재개 전 안전점검을 수행 완료한 실적에 한함(**1개소 현장 2회 실시하더라도 1개소 인정**)

## 2. 수행가격

평 가 항 목	세부기준 및 배점				비고
		1억원 이상	1억원 미만 5천만원 이상	5천만원 미만	
제안가격	· 예정가격 1번째 근접	70	80	90	
	· 예정가격 2번째 근접	65	75	85	
	· 예정가격 3번째 근접	60	70	80	
	· 예정가격 4번째 근접	55	65	75	
	· 예정가격 5번째 근접	50	60	70	
	· 예정가격 6번째 근접	45	55	65	
	· 예정가격 7번째 근접	40	50	60	
	· 예정가격 8번째 근접	35	45	55	
	· 예정가격 9번째 근접	30	40	50	
	· 예정가격 10번째 근접	25	35	45	
	· 예정가격 11번째 근접	20	30	40	
	· 예정가격 12번째 근접	15	25	35	
	· 예정가격 13번째 이하	10	20	30	

1. 예정가격산정은 다음과 같이 한다.
  - 참여업체 수 3개소 이하 : 평균 수행가격 제안가
  - 참여업체 수 4개소 이상 : 평균 수행가격 제안가 (최고, 최저 수행가격은 제외)
2. 예정가격의 근접한 순서는 예정가격과 제안가격 차이의 절대값을 이용하여 산정, 절대값이 같을 경우 제안가격이 낮은 업체에 우선순위 부여.
3. 최고가와 최저가를 제시한 기관도 평가대상에 포함됨.

## 3. 배점기준

구 분	1억원 이상	1억원 미만 5천만원 이상	5천만원 미만	비고
사업수행능력	30점	20점	10점	배점 = 총계 X 배점률
입찰가격	70점	80점	90점	

[서식3]

안전점검 수행기관 가격제안서

가격내용	사 업 명			
	제안가격	금	원정(₩	원정) ※부가세포함
신청자	상호 또는 법인명칭		법인등록번호	
	주 소		전화번호	
	대 표 자		생년월일	

본인은 「건설기술진흥법」 제62조, 같은 법 시행령 제100조의2 및 「건설공사 안전관리 업무수행 지침」 규정에 의하여 안전점검 수행기관으로 지정받기 위하여 상기와 같이 안전점검 수행비 가격 제안서를 제출하며, 안전점검 수행기관으로 지정된 경우 업무를 성실히 수행할 것을 약속합니다.

가격제안 최저가를 참고하여 가격제안서 작성 후 봉투에 넣고  
밀봉한 경계선 부분에 회사 법인 인감을 날인하여 제출 바랍니다.

년 월 일

신청자(대표자) (서명 또는 인)

여 수 시 장 귀하



[서식4]

## 서 약 서

□ 사 업 명 :

본인이 상기 건설공사의 안전점검 수행기관 지정을 신청함에 있어,

자기평가서는 「건설기술 진흥법」, 「건설공사 안전관리 업무수행 지침」 및 당해 안전점검 수행 기관 지정 모집공고에서 정한 제반 규정을 숙지하고 동 규정에 적합하게 작성·제출되었음을 확인하며, 제출된 신청자 평점 중 “허위·거짓 등”의 방법에 의하여 작성된 경우에는 실격처리하고 관련 협회에 이 사실을 통보하는 것에 동의하며,

제출한 자료는 사실과 다름이 없음을 확인하며, 만일 안전점검 수행기관 지정에 영향을 주는 사항이 본인의 고의나 과실로 사실과 다르게 작성된 경우에는 관련규정에 의거 참가 제한, 벌 점부여 및 부정행위 안전점검 수행기관 지정 등의 행정처분 등 불이익을 받을 수 있음을 확인 하며 이에 따른 민·형사상 모든 책임을 감수하겠으며, 향후 안전점검 수행기관으로 지정될 경우 관계법령에 따라 성실히 업무를 수행할 것을 서약합니다.

년            월            일

업 체 명 :

대 표 자 : (인)

여 수 시 장 귀하

## 전문건설업 폐업 공고

전문건설업 폐업신고에 따라 신고사항을 「건설산업기본법」 제20조의2(건설업의 폐업 등) 및 같은 법 시행규칙 제20조의3(건설업등록말소의 공고)에 따라 폐업 처리하였음을 다음과 같이 공고합니다.

2023년 12월 15일

## 여 수 시 장

### 1. 폐업대상 업체

상 호	영업 소재지	폐업대상 건설 업종 (등록번호)	법인번호 (주민번호)	폐업일자	폐업사유
초원건설 주식회사 (박순기)	전남 여수시 소라면 장개재길 116	상하수도설비공사업 (여수2000-13-18)	206211-00*****	2023.12.15.	사업 포기

2. 공고 기간: 2023. 12. 15. ~ 2023. 12. 29.(14일)

3. 공고 장소: 여수시 홈페이지 및 시보

4. 기타

본 신고사항은 건설산업기본법 시행규칙 제20조의3(건설업 등록말소의 공고)에 따라 건설산업정보시스템(<http://www.kiscon.net>)에 공고되었음을 알려드립니다.