

<p>제2024-43호 2024년 5월 9일(목)</p>	<p>시  보</p> <p>여수시</p>	<p><b>시 정 지 표</b></p> <p>소통 화 합 열 린 도 시 인 재 육 성 산 업 도 시 문 화 예 술 복 지 도 시 해 양 관 광 휴 양 도 시 기 후 변 화 선 도 도 시</p>
-------------------------------------	---	---

■ 발행인 : 여수시장 ■ 발행소 : 홍보담당관실 / 여수시 시청로 1(학동) ☎ 659-3023 FAX) 659-5803

고 시

- |          |            |  |   |
|----------|------------|--|---|
| ○ 여수시 고시 | 제2024-192호 | 여수 도시관리계획(웅천지구 지구단위계획, 도로) 결정 변경 및 지형도면 고시 | 1 |
| ○ 여수시 고시 | 제2024-193호 | 도로구역 결정(변경) 고시                             | 3 |

공 고

- |          |             |   |    |
|----------|-------------|---|----|
| ○ 여수시 공고 | 제2024-1468호 | 2024년 낚시어선 승선등록 단말기 지원사업 신청자 모집 공고(2차)          | 16 |
| ○ 여수시 공고 | 제2024-1495호 | 건설공사 안전점검 수행기관 지정 모집 공고[방폭 및 화재 안전스마트 인프라 신축공사] | 19 |

회 람								
--------	--	--	--	--	--	--	--	--

시보는 공문서로서의 효력을 갖습니다.

여수 도시관리계획(웅천지구 지구단위계획, 도로) 결정 변경 및 지형도면 고시

여수 도시관리계획(웅천지구 지구단위계획, 도로) 결정 변경(안)에 대하여 「국토의 계획 및 이용에 관한 법률」 제30조, 제32조, 같은 법률 시행령 제25조, 제27조, 「토지이용규제기본법」 제8조 및 「전라남도 사무위임 조례」 제2조에 따라 고시하고 일반인 및 이해관계인에게 보입니다.

2024. 5. 9.

여 수 시 장

1. 도시관리계획 결정 변경 조서

가. 교통시설 결정 변경 조서

■ 도로 결정 변경 조서

구분	규 모				기 능	연장 (m)	기 점	종 점	사용 형태	주 요 경과지	최 초 결정일	비고
	등급	류별	번호	폭원 (m)								
기정	중로	2	167	15	집산 도로	61	중로 2-1	중로 2-138	일반 도로	-	여고-33호 95. 6.22.	
변경	중로	2	168	15 ~ 18	집산 도로	61	중로 2-1	중로 2-138	일반 도로	-		

■ 도로 결정 변경 사유서

변경전 도로명	변경후 도로명	변경내용	변경사유
중로 2-167	중로 2-168	◦ 폭원 변경 - 가·감속 차로 설치 - B=15m → 15~18m, L=61m - 면적 : 946㎡ → 2,066㎡ (증) 1,120㎡	◦ 문수동 영재유치원 앞 가·감속차로 확보를 위한 도시계획시설(도로) 선형 및 면적 변경  ◦ 노선번호 중복에 의한 노선번호 변경

2. 웅천지구 지구단위계획 결정 변경 조서

가. 웅천지구 지구단위계획구역 결정(변경) 조서(변경없음)

나. 용도지역·지구의 세분 및 세분된 용도지역·지구간의 변경에 관한 도시관리계획 결정 변경 조서(변경없음)

다. 기반시설의 배치와 규모에 관한 도시관리계획 결정 변경 조서(변경)

1) 교통시설 결정 변경 조서

■ 도로 결정 변경 조서

구분	규 모				기 능	연장 (m)	기 점	종 점	사용 형태	주 요 경과지	최 초 결정일	비고
	등급	류별	번호	폭원 (m)								
기정	중로	2	138	15	집산 도로	965	중로 1-43 웅천동 352답	지구경계(북동측) 웅천동 산127-3임	일반 도로	-	여고-209호 09.12.24	
변경	중로	2	138	15	집산 도로	965	중로 1-43 웅천동 352답	지구경계(북동측) 웅천동 산127-3임	일반 도로	-	여고-209호 09.12.24	

■ 도로 결정 변경 사유서

변경전 도로명	변경후 도로명	변경내용	변경사유
중로 2-138	중로 2-138	<ul style="list-style-type: none"> <li>도로 경미한 변경</li> <li>B=15m, L=965m</li> <li>면적 : 14,535㎡ → 14,858㎡ (증) 323㎡</li> </ul>	<ul style="list-style-type: none"> <li>문수동 영재유치원 앞 도로 확장공사와 관련 종단선형 변경에 따른 도시계획시설(도로) 면적 변경</li> </ul>

2) 공간시설 결정 변경 조서

■ 녹지 결정 변경 조서

구분	도면표시 번 호	시설명	시설의 종 류	위치	면적(㎡)			최 초 결정일	비고
					기정	변경	변경후		
변경	68	녹 지	경관 녹지	북측지구계 주변 웅천동 705일원	93,112	감) 100	93,012	전고-21호 04.02.05	
변경	221	녹 지	경관 녹지	구릉지주택1단지 주변 웅천동 128-4 일원	2,618	감) 223	2,395	여고-209호 09.12.24	

■ 녹지 결정 변경 사유서

도면표시 번 호	시설명	변경내용	변경사유
68	녹지	<ul style="list-style-type: none"> <li>경관녹지 경미한 면적 변경</li> <li>면적 : 93,112㎡ → 93,012㎡ (감) 100㎡</li> </ul>	<ul style="list-style-type: none"> <li>문수동 영재유치원 앞 도로 확장공사와 관련 종단선형 변경으로 일부구간 도로부지로 편입에 따른 도시계획시설(경관녹지) 면적 변경</li> </ul>
221	녹지	<ul style="list-style-type: none"> <li>경관녹지 면적 변경</li> <li>면적 : 2,618㎡ → 2,395㎡ (감) 223㎡</li> </ul>	<ul style="list-style-type: none"> <li>문수동 영재유치원 앞 도로 확장공사와 관련 종단선형 변경으로 일부구간 도로부지로 편입에 따른 도시계획시설(경관녹지) 면적 변경</li> </ul>

※ 금회 변경 사항 외 기반시설의 배치와 규모에 관한 도시관리계획 변경사항 없음

라. 가구 및 획지의 규모와 구성에 관한 도시관리계획 결정 변경 조서(변경없음)

마. 건축물에 대한 용도·건폐율·용적률·높이·배치·형태·색채·건축선에 관한 도시관리계획 결정 변경 조서(변경없음)

바. 기타사항에 관한 도시관리계획 결정 변경 조서(변경없음)

3. 여수 도시관리계획(웅천지구 지구단위계획, 도로) 결정 변경(안) 도면: 게재 생략

4. 관계 도서는 여수시청 도시계획과(☎ 061-659-4011)에 비치하고 일반인에게 보입니다.

여수시 고시 제2024 - 193호

## 도로구역 결정(변경) 고시

「도로법」 제25조 제3항 및 같은 법 시행규칙 제6조에 따른 도로구역 결정 및 「국토의 계획 및 이용에 관한 법률」 제88조에 의한 실시계획(변경)인가 및 여수시 고시 제2022-562호(2022.12.19.)로 고시된 표기오류 고시사항에 정정 고시합니다.

2024년 5월 9일

여수시장 (인)

### 1. 도로구역 결정(변경 또는 폐지)내용

① 구분	② 종류	③ 노선번호	④ 노선명	⑤ 위치	⑥ 면적	⑦ 기점	⑧ 종점	⑨ 주요 통과지	⑩ 총연장(km)
기정	시도	11호선	덕양 ~ 연화	소라면 덕양리, 봉두리	86,078㎡	소라면 봉두리 1247-7도	소라면 덕양리 1219-29대	-	2.924
변경	시도	11호선	덕양 ~ 연화	소라면 덕양리, 봉두리	84,845㎡	소라면 봉두리 1247-7도	소라면 덕양리 1219-29대	-	2.924

\* 기정 면적 표기 오류 정정 77,053㎡ → 86,078㎡ / 금회 면적 변경 86,078㎡ → 84,845㎡

### 2. 도로구역 결정(변경) 사유 : 사업 선형 및 면적 변경

변경 전 도로명	변경 후 도로명	변경 내용	변경 사유
소로 3-1087	소로 3-1087	· 사업 선형 및 면적 변경 - 77,053㎡ → 75,820㎡	· 집단 묘지 우회로에 따른 도로 선형 및 면적 변경 · 도로 사면 반영

3. 해당 도로공사의 사업 시행기간 : 2015. 6. ~ 2024. 12.

4. 수용 또는 사용할 토지의 세목: 붙임 참조

5. 붙임 서류 및 도면의 열람기간 및 열람장소

가. 열람기간: 2024. 5. 9. ~ 2024. 5. 23.

나. 열람장소: 여수시청 도로과(☎ 061-659-4076)

첨부서류

도로구역과 지적이 표시된 지형도면

붙임1)

## 도시계획시설(도로)사업의 실시계획인가 **변경** 고시

1. 사업시행지 위치 : 여수시 소라면 덕양리 산64-4번지 일원(변경없음)
2. 사업종류 및 명칭(변경없음)
  - 가. 종 류: 도시계획시설사업(도로: 소로 2-1472, 소로3-1087)사업
  - 나. 명 칭: 상세동~원봉두 시도11호선 도로개설공사
3. 사업시행면적 또는 규모(변경)
  - 가. 규모: L=2,294m, B=7.5~8m
  - 나. 면적: **기정) 77,053m<sup>2</sup>** → 변경) 75,820m<sup>2</sup>
4. 사업시행자 성명 및 주소(변경없음)
  - 가. 성 명 : 여수시장(도로과)
  - 나. 주 소 : 전라남도 여수시 시청로 1(학동)
5. 사업 착수예정일 및 준공예정일: 2020. 10. 8. ~ 2024 .12. 31.(변경없음)
6. 수용 또는 사용할 토지 또는 건물의 소재지.지번.지목 및 면적, 소유권과 소유권외의 권리의 명세 및 그 소유자.권리자의 성명.주소(변경) : 게재생략(도로구역결정 세목조서 참조)
7. 공공시설 등의 귀속 및 양도에 관한 사항(변경없음) : 해당없음

붙임2)

## 수용 또는 사용할 토지의 세목(당초)(1/4)

번호	토지 소재지		지목	대장면적 (㎡)	편입면적 (㎡)	토지소유자		관 계 인		권리의 종류·내용	비고
	위 치	지 번				주 소	성 명	주 소	성 명		
1	소라면 덕양리	1089-1	전	190	14		여수시				
2	소라면 덕양리	1433	구	27,328	334		한국농어촌 공사				
3	소라면 덕양리	1090-11	전	125	66		여수시				
4	소라면 덕양리	산193-1	임	546	133		여수시				
5	소라면 덕양리	1109	도	340	324		여수시				
6	소라면 덕양리	산195-1	도	1,660	988		여수시				
7	소라면 덕양리	1454	구	840	254		한국농어촌 공사				
8	소라면 덕양리	1110-2	도	506	389		여수시				
9	소라면 덕양리	산197-4	도	345	5		여수시				
10	소라면 덕양리	산198-1	도	258	229		여수시				
11	소라면 덕양리	산200-6	도	329	305		여수시				
12	소라면 덕양리	1108-5	도	581	452		여수시				
13	소라면 덕양리	산200-8	도	901	591		여수시				
14	소라면 덕양리	산200-10	도	328	273		여수시				
15	소라면 덕양리	산201-2	도	82	31		여수시				
16	소라면 덕양리	산201-3	임	4,517	3,273		여수시				
						경기도 파주시 문산읍 사임당로 **	임**				
17	소라면 덕양리	산202-1	도	901	689		여수시				
18	소라면 덕양리	1123-1	도	667	515		여수시				
19	소라면 덕양리	1124-1	도	239	160		여수시				
20	소라면 덕양리	1438	도	474	4		국토교통부				
21	소라면 덕양리	산64-4	임	3,032	1,316		여수시				
22	소라면 덕양리	1220	학	16,475	151		전라남도 교육감				
23	소라면 덕양리	1219-21	대	1,247	31	여수시 소라면 장개재길 **	농업회사**				
24	소라면 덕양리	1220-1	학	1,116	204		전라남도				
25	소라면 덕양리	1219-15	도	31	31		전라남도				
26	소라면 덕양리	산64-7	임	229	220		전라남도				
27	소라면 덕양리	1219-30	창	58	35		전라남도				
28	소라면 덕양리	1219-28	전	65	48		전라남도				
29	소라면 덕양리	1219-16	도	54	1		전라남도				
30	소라면 덕양리	1219-12	도	3	2		전라남도				
31	소라면 덕양리	1219-3	대	99	31		전라남도				
32	소라면 덕양리	1219-29	대	100	1		전라남도				
33	소라면 덕양리	산206-1	도	5,108	717		여수시				

## 수용 또는 사용할 토지의 세목(당초)(2/4)

번호	토지 소재지		지목	대장면적 (㎡)	편입면적 (㎡)	토지소유자		관 계 인			비고
	위 치	지 번				주 소	성 명	주 소	성 명	권리의 종류·내용	
34	소라면 덕양리	산209-2	임	418	418		여수시				
35	소라면 덕양리	1138-1	전	759	759		여수시				
36	소라면 덕양리	산209-1	임	501	501		여수시				
37	소라면 덕양리	산208-2	임	1,300	1,300		여수시				
38	소라면 덕양리	산210-1	임	110	110		여수시				
39	소라면 덕양리	산211-1	임	1,857	1,857		여수시				
40	소라면 덕양리	산212-1	임	2,644	2,644		여수시				
41	소라면 덕양리	1139-1	전	5	5		여수시				
42	소라면 덕양리	1140-3	전	111	111		여수시				
43	소라면 덕양리	산216-3	임	1,356	1,356		여수시				
44	소라면 덕양리	산216-2	임	278	278		여수시				
45	소라면 덕양리	산214-1	임	477	477		여수시				
46	소라면 덕양리	산213-1	임	2,030	2,030		여수시				
47	소라면 덕양리	산216-1	임	1,637	1,637		여수시				
48	소라면 덕양리	산48-4	임	189	189		여수시				
49	소라면 덕양리	산57-3	임	71	71		여수시				
50	소라면 덕양리	산58-6	임	118	118		여수시				
51	소라면 덕양리	산57-2	임	9	9		여수시				
52	소라면 덕양리	산93-4	임	6,522	6,522		여수시				
53	소라면 덕양리	산91-2	임	60	60		여수시				
54	소라면 덕양리	산91-1	임	169	169		여수시				
55	소라면 봉두리	산89-1	임	1,069	1,069		여수시				
56	소라면 봉두리	산95-3	임	773	773		여수시				
57	소라면 봉두리	산88-1	임	1,090	1,090		여수시				
58	소라면 봉두리	산87-31	임	276	276		여수시				
59	소라면 봉두리	산87-30	임	1,301	1,301		여수시				
60	소라면 봉두리	산87-32	임	859	859		여수시				
61	소라면 봉두리	산87-22	임	3,201	3,201		여수시				
62	소라면 봉두리	산87-26	임	4,519	4,519		여수시				
63	소라면 봉두리	산85-13	임	45	45		여수시				
64	소라면 봉두리	산85-12	임	28	28		여수시				
65	소라면 봉두리	산87-24	임	2,799	2,799		여수시				
66	소라면 봉두리	산99-1	임	513	513	서울 성동구 홍익동 **	이**				
						여수시 소라면 덕양리 **	이**				
							여수시				

## 수용 또는 사용할 토지의 세목(당초)(3/4)

번호	토지 소재지		지목	대장면적 (㎡)	편입면적 (㎡)	토지소유자		관 계 인			비고
	위 치	지 번				주 소	성 명	주 소	성 명	권리의 종류·내용	
67	소라면 봉두리	산93-5	임	348	348	여수시 소라면 대포리 **	전주**				
68	소라면 봉두리	산93-2	임	2,894	2,894	여수시 소라면 대포리 **	전주**				
69	소라면 봉두리	산94-1	임	240	240		여수시				
70	소라면 봉두리	산95-4	임	924	924		여수시				
71	소라면 봉두리	산87-29	임	333	333		여수시				
72	소라면 봉두리	산87-20	임	2,962	2,962		여수시				
73	소라면 봉두리	산82-2	임	2,851	2,851		여수시				
74	소라면 봉두리	산81-2	임	9,142	9,142		여수시				
75	소라면 봉두리	산79-4	임	2,411	2,411		여수시				
76	소라면 봉두리	348-4	도	24	24		여수시				
77	소라면 봉두리	348-5	전	260	260		여수시				
78	소라면 봉두리	347	답	194	194		여수시				
79	소라면 봉두리	1256-12	구	20	20		농림수산부				
80	소라면 봉두리	333-4	도	61	61		여수시				
81	소라면 봉두리	333-2	답	46	46		여수시				
82	소라면 봉두리	1256-21	답	55	55		여수시				
83	소라면 봉두리	1256-10	구	1,160	1,160		농림수산부				
84	소라면 봉두리	0-53	가	1,236	1,236		여수시				
85	소라면 봉두리	174-3	임	408	408		여수시				
86	소라면 봉두리	174-1	전	1,785	1,785		여수시				
87	소라면 봉두리	346	답	526	171	소라면 중승길 **	서**				
88	소라면 봉두리	1257-18	구	1,635	293		농림수산부				
89	소라면 봉두리	1257-20	답	381	381		여수시				
90	소라면 봉두리	342	답	42	42		여수시				
91	소라면 봉두리	342-1	도	26	26		여수시				
92	소라면 봉두리	1256-20	유	223	223		여수시				
93	소라면 봉두리	1256-19	답	393	393		여수시				
94	소라면 봉두리	1256-18	답	206	206		여수시				
95	소라면 봉두리	1256-17	답	164	164		여수시				
96	소라면 봉두리	1256-16	답	489	489		여수시				
97	소라면 봉두리	1256-9	도	2,635	1,936		농림수산부				
98	소라면 봉두리	324-1	답	203	203		여수시				
99	소라면 봉두리	1369-4	도	2,145	91		국토교통부				
100	소라면 봉두리	315-1	전	56	56		여수시				



## 수용 또는 사용할 토지의 세목(당초)(4/4)

번호	토지 소재지		지목	대장면적 (㎡)	편입면적 (㎡)	토지소유자		관 계 인			비고
	위 치	지 번				주 소	성 명	주 소	성 명	권리의 종류·내용	
101	소라면 봉두리	316-1	전	758	758		여수시				
102	소라면 봉두리	318-8	임	1,578	1,578		여수시				
103	소라면 봉두리	318-2	도	1,137	178		여수시				
104	소라면 봉두리	1249-8	도	509	49		여수시				
105	소라면 봉두리	1256-15	답	373	373		여수시				
106	소라면 봉두리	1256-14	답	2	2		여수시				
107	소라면 봉두리	1256-13	답	71	71		여수시				
108	소라면 봉두리	1248-3	답	436	436		여수시				
109	소라면 봉두리	1269-2	구	6,853	498		농림수산부				
110	소라면 봉두리	1247-18	답	322	322		여수시				
111	소라면 봉두리	1247-7	도	1,225	300		여수시				
112	소라면 봉두리	산87-6	임	3,820	47	충청남도 당진군 합덕읍 대전리 **	심**				
113	소라면 봉두리	산87-1	임	1,695	116	충청남도 당진군 합덕읍 대전리 **	심**				
114	소라면 봉두리	산81	임	3,714	332	여수시 소라면 봉두리 **	남**				
115	소라면 봉두리	산79	임	7,510	79	여수시 화양면 이목리 **	최**				
						여수시 미평동 **	오**				

## 수용 또는 사용할 토지의 세목(변경)(1/3)

번호	토지 소재지		지목	대장면적 (㎡)	편입면적 (㎡)	토지소유자		관 계 인			비고
	위 치	지 번				주 소	성 명	주 소	성 명	권리의 종류·내용	
1	소라면 덕양리	1438	도	474	4		국 (국토교통부)				
2	소라면 덕양리	산64-4	임	3,032	1,316		여수시				
3	소라면 덕양리	1220	학	16,475	151		전라남도 교육감				
4	소라면 덕양리	1219-21	대	1,247	31	전라남도 여수시 도월로 ***	농업회사***	광주광역시 동구 제봉로 225	(주)광주 은행	근저당	
5	소라면 덕양리	1220-1	학	1,116	204		전라남도				
6	소라면 덕양리	1219-15	도	31	31		전라남도				
7	소라면 덕양리	산64-7	임	229	220		전라남도				
8	소라면 덕양리	1219-30	창	58	35		전라남도				
9	소라면 덕양리	1219-28	전	65	48		전라남도				
10	소라면 덕양리	1219-16	도	54	1		전라남도				
11	소라면 덕양리	1219-12	도	3	2		전라남도				
12	소라면 덕양리	1219-3	대	99	31		전라남도				
13	소라면 덕양리	1219-29	대	100	1		전라남도				
14	소라면 덕양리	산206-1	도	5,108	717		여수시				
15	소라면 덕양리	산209-2	임	418	418		여수시				
16	소라면 덕양리	1138-1	전	759	759		여수시				
17	소라면 덕양리	산209-1	임	501	501		여수시				
18	소라면 덕양리	산208-2	임	1,300	1,300		여수시				
19	소라면 덕양리	산210-1	임	110	110		여수시				
20	소라면 덕양리	산211-1	임	1,857	1,857		여수시				
21	소라면 덕양리	산212-1	임	2,644	2,644		여수시				
22	소라면 덕양리	1139-1	전	5	5		여수시				
23	소라면 덕양리	1140-3	전	111	111		여수시				
24	소라면 덕양리	산216-3	임	1,356	1,356		여수시				
25	소라면 덕양리	산216-2	임	278	278		여수시				
26	소라면 덕양리	산214-1	임	477	477		여수시				
27	소라면 덕양리	산213-1	임	2,030	2,030		여수시				
28	소라면 덕양리	산216-1	임	1,637	1,637		여수시				
29	소라면 봉두리	산48-4	임	189	189		여수시				
30	소라면 봉두리	산57-3	임	71	71		여수시				
31	소라면 봉두리	산58-6	임	118	118		여수시				
32	소라면 봉두리	산57-2	임	9	9		여수시				
33	소라면	산93-4	임	6,522	6,522		여수시				

	봉두리									
34	소라면 봉두리	산91-2	임	60	60		여수시			

## 수용 또는 사용할 토지의 세목(변경)(2/3)

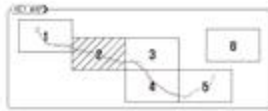
번호	토지 소재지		지목	대장면적 (㎡)	편입면적 (㎡)	토지소유자		관 계 인			비고
	위 치	지 번				주 소	성 명	주 소	성 명	권리의 종류·내용	
35	소라면 봉두리	산91-1	임	169	169		여수시				
36	소라면 봉두리	산89-1	임	1,069	1,069		여수시				
37	소라면 봉두리	산95-3	임	773	773		여수시				
38	소라면 봉두리	산88-1	임	1,090	1,090		여수시				
39	소라면 봉두리	산87-31	임	276	276		여수시				
40	소라면 봉두리	산87-30	임	1,301	1,301		여수시				
41	소라면 봉두리	산87-32	임	859	859		여수시				
42	소라면 봉두리	산87-22	임	3,201	3,201		여수시				
43	소라면 봉두리	산87-26	임	4,519	4,519		여수시				
44	소라면 봉두리	산85-13	임	45	45		여수시				
45	소라면 봉두리	산85-12	임	28	28		여수시				
46	소라면 봉두리	산87-24	임	2,799	2,799		여수시				
47	소라면 봉두리	산99-1	임	513	513	서울 성동구 홍익동 ***	이**				
						소라면 덕양리***	이**				
							여수시				
48	소라면 봉두리	산93-6	임	779	779		여수시				
49	소라면 봉두리	산91-3	임	1,230	1,230		여수시				
50	소라면 봉두리	산94-1	임	240	240		여수시				
51	소라면 봉두리	산95-4	임	924	924		여수시				
52	소라면 봉두리	산87-29	임	333	333		여수시				
53	소라면 봉두리	산87-20	임	2,962	2,962		여수시				
54	소라면 봉두리	산82-2	임	2,851	2,851		여수시				
55	소라면 봉두리	산81-2	임	9,142	9,142		여수시				
56	소라면 봉두리	산79-4	임	2,411	2,411		여수시				
57	소라면 봉두리	348-4	도	24	24		여수시				
58	소라면 봉두리	348-5	전	260	260		여수시				
59	소라면 봉두리	347	답	194	194		여수시				
60	소라면 봉두리	1256-12	구	20	20		국 (농림수산부)				
61	소라면 봉두리	333-4	도	61	61		여수시				
62	소라면 봉두리	333-2	답	46	46		여수시				
63	소라면 봉두리	1256-21	답	55	55		여수시				

64	소라면 봉두리	1256-10	구	1,160	1,160		국 (농림수산부)				
----	------------	---------	---	-------	-------	--	--------------	--	--	--	--

### 수용 또는 사용할 토지의 세목(변경)(3/3)

번호	토지 소재지		지목	대장면적 (㎡)	편입면적 (㎡)	토지소유자		관 계 인			비고
	위 치	지 번				주 소	성 명	주 소	성 명	권리의 종류·내용	
65	소라면 봉두리	0-53	가	1,236	1,236		여수시				
66	소라면 봉두리	174-3	임	408	408		여수시				
67	소라면 봉두리	174-1	전	1,785	1,785		여수시				
68	소라면 봉두리	346	답	526	171	소라면 중승길***	서**				
69	소라면 봉두리	1257-18	구	1,635	293		국 (농림수산부)				
70	소라면 봉두리	1257-20	답	381	381		여수시				
71	소라면 봉두리	342	답	42	42		여수시				
72	소라면 봉두리	342-1	도	26	26		여수시				
73	소라면 봉두리	1256-20	유	223	223		여수시				
74	소라면 봉두리	1256-19	답	393	393		여수시				
75	소라면 봉두리	1256-18	답	206	206		여수시				
76	소라면 봉두리	1256-17	답	164	164		여수시				
77	소라면 봉두리	1256-16	답	489	489		여수시				
78	소라면 봉두리	1256-9	도	2,635	1,936		국 (농림수산부)				
79	소라면 봉두리	324-1	답	203	203		여수시				
80	소라면 봉두리	1369-4	도	2,145	91		국 (국토교통부)				
81	소라면 봉두리	315-1	전	56	56		여수시				
82	소라면 봉두리	316-1	전	758	758		여수시				
83	소라면 봉두리	318-8	임	1,578	1,578		여수시				
84	소라면 봉두리	318-2	도	1,137	178		여수시				
85	소라면 봉두리	1249-8	도	509	49		여수시				
86	소라면 봉두리	1256-15	답	373	373		여수시				
87	소라면 봉두리	1256-14	답	2	2		여수시				
88	소라면 봉두리	1256-13	답	71	71		여수시				
89	소라면 봉두리	1248-3	답	436	436		여수시				
90	소라면 봉두리	1269-2	구	6,853	498		국 (농림수산부)				
91	소라면 봉두리	1247-18	답	322	322		여수시				
92	소라면 봉두리	1247-7	도	1,225	300		여수시				
93	소라면 봉두리	산87-6	임	3,820	47	충청남도 당진군 합덕읍 대전리 ***	심**				
94	소라면	산87-1	임	1,695	116	충청남도 당진군	심**				

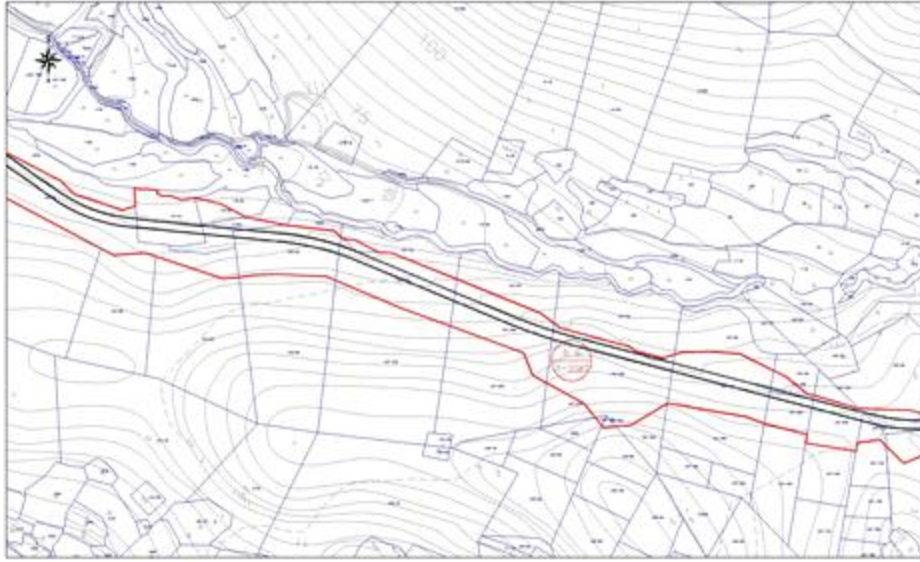




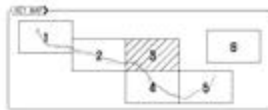
# 지형도면고시도 (2/6)

S = 1 : 1,200

당초



공 시 명	시 행 장	용 역 위 사	특 적	설 계 일 자	주 문 자	주 문 자 직 직	주 문 자 직 직	주 문 자 직 직	도 면 명	도 면 번호
양재동-원흥동 사이 11호선 도로개설공사	여 수 시	(유) 신성산업개발	S = 1:1,200	2020. .	이근복	원용주	고상현		지형도면고시도 (2/6)	-



# 지형도면고시도 (3/6)

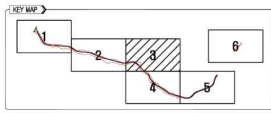
S = 1 : 1,200

변경



공 시 명	시 행 장	용 역 위 사	특 적	설 계 일 자	주 문 자	주 문 자 직 직	주 문 자 직 직	주 문 자 직 직	도 면 명	도 면 번호
양재동-원흥동 사이 11호선 도로개설공사	여 수 시	(유) 신성산업개발	S = 1:1,200	2020. .	이근복	원용주	고상현		지형도면고시도 (3/6)	-





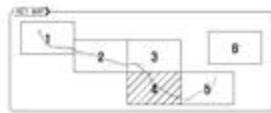
# 지형도면고시도 (3/6)

S = 1 : 1,200

당초



공 사 명	시 행 장	용 역 회 사	축 척	설 계 일 자	교 통 설 계 자	토 지 설 계 자	도 면 명	도면번호
상제동-원봉두 시도11호선 도로개설공사	여 수 시	(유) 신성산업개발	S = 1:1,200	2020. .	이근복 (인)	임용주 (인) 고상현 (인)	지형도면고시도 (3/6)	-



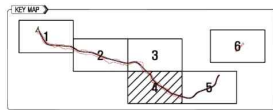
# 지형도면고시도 (4/6)

S = 1 : 1,200

변경

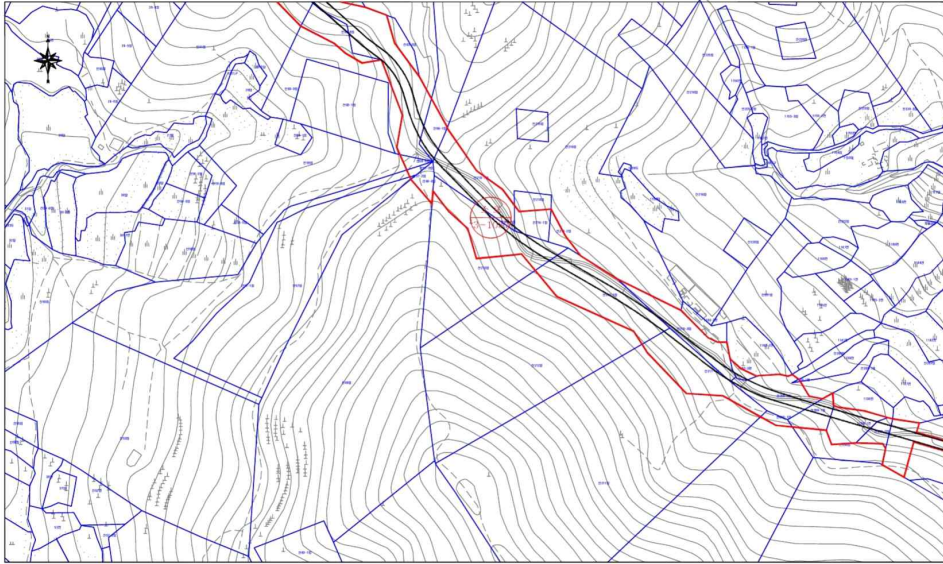


공 사 명	시 행 장	용 역 회 사	축 척	설 계 일 자	교 통 설 계 자	토 지 설 계 자	도 면 명	도면번호
상제동-원봉두 시도11호선 도로개설공사	여 수 시	(유) 신성산업개발	S = 1:1,200	2020. .	이근복 (인) 임용주 (인) 고상현 (인)		지형도면고시도 (4/6)	-

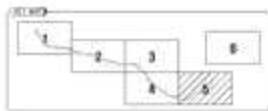


## 지형도면고시도 (4/6)

S = 1 : 1,200



공 사 명	시 행 장	용 역 회 사	축 척	설 계 일 자	교 통 설 계 자	조 림 설 계 자	도 면 명	도면번호
상세동-원봉두 시도11호선 도로개설공사	여 수 시	(유) 신성산업개발	S = 1:1,200	2020. .	이근복 (인)	임용주 (인)	지형도면고시도 (4/6)	-



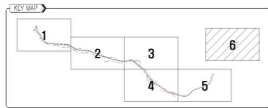
## 지형도면고시도 (5/6)

S = 1 : 1,200



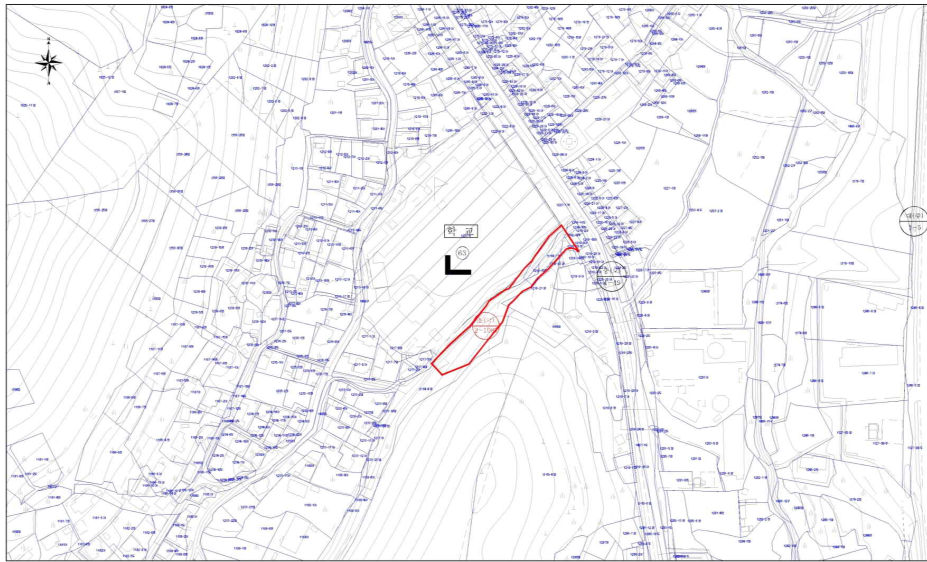
공 사 명	시 행 장	용 역 회 사	축 척	설 계 일 자	교 통 설 계 자	조 림 설 계 자	도 면 명	도면번호
상세동-원봉두 시도11호선 도로개설공사	여 수 시	(유) 신성산업개발	S = 1:1,200	2020. .	이근복 (인)	임용주 (인)	지형도면고시도 (5/6)	-






# 지형도면고시도 (6/6)

S = 1 : 1,200



공 사 명	시 행 청	용 역 외 사	축 척	설 계 원 자	공 단 의 의 자	분 야 공 역 의 의 자	설 계 자	도 면 장	도면번호
상세동-원봉두 시도11호선 도로개설공사	여 수 시	 (유) 신성산업개발	S = 1:1,200	2020. .	이 근 복	임 용 주	고 상 현	지형도면고시도 (6/6)	-

## 2024년 낚시어선 승선단말기 지원사업 신청자 모집 공고(2차)

2024년 낚시어선 승선단말기 지원사업 신청자를 아래와 같이 2차 모집  
공고하오니 낚시어선 승선단말기를 지원받고자 하는 어업인은 2024년 5월  
23일까지 신청하시기 바랍니다.

2024. 5. 9.

여 수 시 장

1. 사업목적 : 해상사고 발생 시 신속한 승선원 확인 및 승선객 편의성을  
개선하여 낚시어업 활성화 및 경영 안전 도모

### 2. 사업개요

- 신청기간 : 2024. 5. 9. ~ 2024. 5. 23.(14일간) ※ (1차) 2024. 4. 11.~ 5. 8.
- 지 원 율 : 도비 30%, 시비 30%, 자담 40% (※구매단가 약 100만원)
- 사업대상 : 「낚시관리및육성법」제25조에 따른 낚시어선업을 신고한 어업인
- 지원내용 : 낚시어선 승선단말기 지원
- 지원한도 : 낚시어선 1척당 단말기 1대 지원
- 제외대상
  - 어선검사증서 유효기간이 지난 어선 또는「어선법 시행규칙」 제 49조에 따라 일정기간 동안 운항하지 아니할 목적으로 해당 어선을 계류한 어선(낚시어선)

- 그 밖의 지원이 부적절하다고 판단되는 자(감척대상 어선, 사업자로 선정된 자가 해당 어선을 변경하는 경우 등)

### 3. 신청방법 : 방문접수

- 접수처 : 여수시 수산경영과 낚시관리팀(여수시 신월로 648, 국동임시별관), 읍·면·동 사무소 ※가까운 곳에 신청 가능

### 4. 구비서류

- 가. 어업허가증, 낚시어선 신고증 사본 1부.
- 나. 신분증, 통장사본 1부.

### 5. 사업 추진절차

- ① 사업신청 → ② 사업자 선정 통보 → ③ 물품 납품 → ④ 준공 및 사업정산

### 6. 유의사항

- 지원받은 장비는「보조금 관리에 관한 법률」에 따라, 설치일로부터 5년간 매각, 교부목적에 위배되는 용도사용, 양도, 교환, 대여, 담보제공 등이 금지
- 사후관리기간 5년 내 타 시·군 전출, 어선 매도 시 보조금 반납하여야 함.
- 통신비, 수리비 등 유지비용은 지원 제외
- 낚시어선 승선등록단말기를 통해 카드결제 기능 가능

### 7. 문의처 : 여수시 수산경영과 낚시관리팀(☎ 659-5597)

붙임 1. 사업신청서 1부.

2. 사업시행지침 1부. 끝.

1) 【별지 제1호서식】

남시어선 승선단말기 지원 사업 신청서

신청자	단체 등의 명칭					
	성명 (대표자명)		생년월일		전화 번호	(    ) -
	주소					
	종사경력	년				
신청내용	어선명 (어선번호)			남시 신고번호		
	어업허가			남시신고 유효기간		
	금융기관 계좌번호					
첨부서류 1. 어업허가증 및 남시어선 신고증 2. 신분증 및 통장사본						
<p>○ 상기 본인은 남시어선 승선단말기 지원 사업의 제반 규정을 준수하면서 본 사업의 보조금 지원을 받고자 신청서를 제출합니다.</p> <p>○ 사업신청과 관련하여 사업대상자 선정기관이 본인의 개인정보를 아래와 같이 처리하는 것에 동의합니다.</p> <p>- 사업신청과 관련된 불임의 개인정보의 수집·이용·제공에 동의합니다.</p> <p>- 본인은 개인정보동의서의 내용을 이해하였으며, 개인정보 수집·이용·제공에 관한 권리 안내문에 관하여 자세히 설명을 듣고 신청하였습니다.</p> <p style="text-align: right;">2024년      월      일</p> <p style="text-align: right;">신청자      (서명 또는 인)</p> <p>여수시장    귀하</p>						

## 건설공사 안전점검 수행기관 지정을 위한 모집 공고

우리 시 관내 건설공사현장에 대하여 투명하고 공정한 안전점검을 수행하고자 「건설기술진흥법」 제62조, 같은 법 시행령 제100조의2, 「건설공사 안전점검 업무수행 지침」 제18조에 따라 건설공사 안전점검 수행기관을 지정하기 위하여 다음과 같이 모집 공고 합니다.

2024년 5월 일  
여 수 시 장

1. 공 고 명 : 건설공사 안전점검 수행기관 지정을 위한 모집 공고

### 2. 대상사업 내역

가. 사 업 명 : 방폭 및 화재 안전스마트 인프라 신축공사

나. 건 축 주 : (재)한국건설생활환경시험연구원

다. 시 공 자 : 성우종합건설(주)

라. 사업개요

1) 위 치 : 전라남도 여수시 주삼동 1040-1번지 외 1필지

2) 대지면적 : 4,347.3㎡

3) 건축면적/연면적 : 1,534.96㎡ / 2,014.71㎡

4) 용도/구조 : 교육연구시설/철근콘크리트구조

5) 공사기간 : 2024. 5. ~ 2025. 2.

6) 공 사 비 : 5,122,328,640원

7) 안전점검 비용 : 5,200,000원 (부가세 포함)

마. 허 가 일 : 2023. 12.

### 3. 안전점검 내용(과업내용)

#### 가. 점검종류

- 향타 및 향발기를 사용하는 공사 : 정기안전점검 2회
- 높이 5m이상 거푸집 및 동바리를 사용하는 공사 : 정기안전점검 2회

#### 나. 점검시기 : 현장협의

다. 안전점검은 「건설기술진흥법」, 「건설공사 안전관리 업무수행 지침」 등 관계 규정의 점검기준을 따르며, 점검 완료 후 안전점검 결과보고서 작성·제출.

※ 본 과업의 범위는 건설기술진흥법 제62조 및 같은법 시행령 제100조 제1항 1, 3 및 4호, 건설기술진흥법 시행령 제101조의 2에 따른 안전점검으로, 본 공고문에 명시되지 않은 사항은 관계법령에 따라 시행함.

### 4. 신청자격 및 결정방법

가. 신청자격 : 여수시 건설공사 안전점검 수행기관 명부에 등록된 업체

※ 등록명부 공고 : 여수시 공고 제2023-2425호

#### 나. 결정방법

- 1) 「여수시 건설공사 안전점검 수행기관 세부평가 기준」[별표1]에 따른 사업수행 능력 및 제안가격을 평가하여 최종평가 평점이 가장 높은 신청자를 선정함.  
단 신청업체가 1개사일 경우에는 그 업체를 지정하여 시공사에 통보함.

#### 【최종평가】

평가항목	기 준	심 사 방 법
수행능력	10점	평점=평가점수 X 10%
수행가격	90점	
합 계	100점	

- 2) 당해 안전점검 수행기관의 최고 평가점수가 동일한 경우에는 추첨을 통해 안전점검 수행기관을 지정함.
- 3) 시공자와 지정된 수행기관은 통보일로부터 7일 이내에 계약을 체결하여야 하며, 계약 체결 가격은 지정된 업체의 제안 가격임.

## 5. 신청서 제출일시 및 방법

가. 접수기간 : 2024. 5. 9.(목) 10:00 ~ 5. 16.(목) 17:00

나. 접수방법 : 방문접수

다. 제출서류

- 1) 안전점검 수행기관 지정신청서 1부[서식1]
- 2) 안전점검 수행기관 자기평가서 1부[서식2]
- 3) 안전점검 수행기관 가격제안서[서식3] ※ 부가세 포함 금액
  - 가격제안가 하한률 : 안전점검 비용의 87.745%
  - ※ 수행가격 제안가가 하한률 미만일 경우, 심사대상에서 제외함.

가격제안 최저가를 참고하여 가격제안서 작성 후 봉투에 넣고  
밀봉한 경계선 부분에 회사 법인 인감을 날인하여 제출 바랍니다.

- 4) 서약서 1부[서식4]

6. 개찰일시 : 2024. 5. 17.(금) 개별 통보(우선순위 2개 업체만 통보)

7. 사실확인 서류 제출기간(종합평점 예비 상위 2개 업체에 한함.)

가. 제출기간 : 2024. 5. 21.(화) 17:00까지

나. 제출서류(사실확인 서류)

- 1) 건설기술인 경력증명서 또는 건설기술인 보유증명서 각 1부.
- 2) 안전점검 수행실적 각 1부.(건축공사장 안전점검 실적과 기존건축물 안전점검 실적을 구분하여 제출, 실적증명서 또는 계약서 제출)

- 3) 신용평가 등급 확인서 1부.
- 4) 행정제재 유무 확인서 1부.

※ 제출서류는 모집공고일 이후에 발급 또는 작성된 것 제출.

※ 사실 확인 서류는 [서식 2] 평가항목에 대한 증빙서류를 첨부하여 원본 1부를 아래 내용에 따라 제출하여야 함.

(1) 좌측제본(크기 A4), 견출지로 항목 구분 (2) 색상 : 표지 백색, 간지 색지

## 8. 열람 및 이의신청

가. 기 간 : 2024. 5. 22.(수) 10:00 ~ 17:00까지

나. 열람방법 : 여수시청 산업지원과 방문 열람을 원칙으로 함.

(대표자 또는 위임장을 제출한 대리인에 한하며, 서류 복사는 불가함.)

다. 이의신청 방법 : 반드시 서면(문서)으로 육하원칙에 의거 구체적으로 작성하여야 함.

## 9. 유의사항

가. 제출된 서류는 일체 반환하지 않으며, 응모서류가 거짓 또는 그 밖의 부정한 방법으로 작성된 것으로 판명된 때에는 안전점검 수행기관 명부에서 제외하고 안전점검 수행기관 지정결정을 취소할 수 있습니다.

나. 세부일정은 추진상황에 따라 다소 변경될 수 있습니다.

다. 제출된 서류에 한하여 평가하며, 제출된 서류의 누락·오기 등으로 인한 불이익은 신청자에게 있고, 수행기관으로 지정되지 아니한 신청자에게는 지정결과를 별도 통보하지 않습니다.

라. 응모서류가 접수된 이후에는 교환 또는 수정이 불가하오니 정확히 작성·제출하여야 하며, 자기평가서 기재 내용과 증빙자료가 상이할 경우 지정권자가 판단하여 평가합니다.



- 마. 신청서류 및 이의신청에 따른 사실여부 등을 확인하기 위하여 지정신청자에게 증빙자료를 요구(전화)할 수 있으며, 소명 또는 증빙자료를 요구한 후 24시간 이내 제출하지 못할 경우, 해당 항목은 “0” 점 처리합니다.
- 바. 안전점검 수행기관 지정 이후 사업계획변경 등으로 사업비의 증감이 발생한 경우, 지정 당시의 기준에 따라 당사자간 점검비용을 정산하여야 합니다.
- 사. 공고문 상의 안전점검 비용은 공고문에 명시된 과업범위의 안전점검 비용으로 기타 내용은 안전점검 수행기관 지정 이후 관련기준을 고려하여 시공사와 별도 협의하여야 합니다.
- 사. 본 공고문에 명기되지 않은 사항에 대해서는 「건설기술진흥법」 및 「건설공사 안전관리 업무수행 지침」 규정을 우선 적용합니다.
- 아. 기타 자세한 사항은 여수시 산업지원과(☎061-659-3796, 배금호 주무관)에 문의하여 주시기 바랍니다.

- 붙임 1. 안전점검 수행기관 지정 신청서 1부.
2. 안전점검 수행기관 세부평가 기준 및 자기평가서 1부
3. 안전점검 수행기관 가격제안서 1부.
4. 서약서 1부. 끝.

[서식1]

안전점검 수행기관 지정 신청서

※ 색상이 어두운 난은 신청인이 작성하지 아니하며, [ ]에는 해당하는 곳에 √ 표를 합니다.

접수번호		접수일자		
신청인	상호 또는 법인명칭		법인등록번호	
	소재지		전화번호	
	대표자		생년월일	
신청 사업명				
직무분야	건축분야 [ ]    종합분야 [ ]			

「건설기술 진흥법 시행령」 제100조의2조 및 「건설공사 안전관리 업무수행지침」 제18조제7항에 따라 안전점검 수행기관의 지정을 신청합니다.

년    월    일

신청인

(서명 또는 인)

여 수 시 장 귀하

신청인 (대표자) 제출서류	1. 안전점검 수행기관 지정 신청서 1부 [서식1] 2. 안전점검 수행기관 자기평가서 1부 [서식2] 3. 안전점검 수행기관 가격제안서 1부 [서식3] 4. 서약서 1부 [서식4]	수수료  없음
----------------------	---	---------------

[서식2]

## 안전점검 수행기관 세부평가 기준

### 1. 사업수행능력

평가항목	배점범위	세부기준 및 배점			비고								
1.참여 기술인	50	소 계		50									
		· 특급기술자: 7점 × 인원											
		· 고급기술자: 5점 × 인원											
		· 중급기술자: 3점 × 인원											
		· 초급기술자: 1점 × 인원											
2.유사용역 수행실적 (최근5년간)	40	소 계		40									
		· 건축공사장 안전점검 수행실적 － 실적당 2점 × 개소		25									
		· 건축물 안전점검 수행실적 － 실적당 1점 × 개소		15									
3.점검 · 진단 평가결과	5	· 참여업체가 입찰공고일로부터 최근 1년 간 「시설물의 안전 및 유지관리에 관한 특별법」 제18조의 제1항에 따라 시정 또 는 부실의 점검·진단 평가결과 처분을 받 은 경우 0점 처리		5									
4.신용도평가 (신용평가등급 확인서)	5	· A- 이상		5									
		· BBB- 이상		4									
		· BB- 이상		3									
		· B- 이상		2									
		· CCC+ 이하		1									
		· 미제출		0									
총 계	100	<table><tr><td>구 분</td><td>1억원 이상</td><td>1억원 미만 5천만원 이상</td><td>5천만원 미만</td></tr><tr><td>배점률</td><td>30%</td><td>20%</td><td>10%</td></tr></table>			구 분	1억원 이상	1억원 미만 5천만원 이상	5천만원 미만	배점률	30%	20%	10%	
구 분	1억원 이상	1억원 미만 5천만원 이상	5천만원 미만										
배점률	30%	20%	10%										

1. 보유기술인은 건설기술인 경력증명서 상 **직무분야 건축, 토목 및 안전관리에 한함**(중복 불인정)
2. 유사용역 수행실적은 공고일 기준 최근 5년 이내 건축공사장 정기안전점검, 정밀안전점검, 초기점검 또는 공사재개 전 안전점검을 수행 완료한 실적에 한함(**1개소 현장 2회 실시하더라도 1개소 인정**)

## 2. 수행가격

평 가 항 목	세부기준 및 배점				비고
		1억원 이상	1억원 미만 5천만원 이상	5천만원 미만	
제안가격	· 예정가격 1번째 근접	70	80	90	
	· 예정가격 2번째 근접	65	75	85	
	· 예정가격 3번째 근접	60	70	80	
	· 예정가격 4번째 근접	55	65	75	
	· 예정가격 5번째 근접	50	60	70	
	· 예정가격 6번째 근접	45	55	65	
	· 예정가격 7번째 근접	40	50	60	
	· 예정가격 8번째 근접	35	45	55	
	· 예정가격 9번째 근접	30	40	50	
	· 예정가격 10번째 근접	25	35	45	
	· 예정가격 11번째 근접	20	30	40	
	· 예정가격 12번째 근접	15	25	35	
	· 예정가격 13번째 이하	10	20	30	

1. 예정가격산정은 다음과 같이 한다.
  - 참여업체 수 3개소 이하 : 평균 수행가격 제안가
  - 참여업체 수 4개소 이상 : 평균 수행가격 제안가 (최고, 최저 수행가격은 제외)
2. 예정가격의 근접한 순서는 예정가격과 제안가격 차이의 절대값을 이용하여 산정, 절대값이 같을 경우 제안 가격이 낮은 업체에 우선순위 부여.
3. 최고가와 최저가를 제시한 기관도 평가대상에 포함됨.

## 3. 배점기준

구 분	1억원 이상	1억원 미만 5천만원 이상	5천만원 미만	비고
사업수행능력	30점	20점	10점	배점 = 총계 X 배점률
입찰가격	70점	80점	90점	

[서식3]

안전점검 수행기관 가격제안서

가격내용	사 업 명			
	제안가격	금	원정(₩	원정) ※부가세포함
신청자	상호 또는 법인명칭		법인등록번호	
	주 소		전화번호	
	대 표 자		생년월일	

본인은 「건설기술진흥법」 제62조, 같은 법 시행령 제100조의2 및 「건설공사 안전관리 업무수행 지침」 규정에 의하여 안전점검 수행기관으로 지정받기 위하여 상기와 같이 안전점검 수행비 가격 제안서를 제출하며, 안전점검 수행기관으로 지정된 경우 업무를 성실히 수행할 것을 약속합니다.

가격제안 최저가를 참고하여 가격제안서 작성 후 봉투에 넣고  
밀봉한 경계선 부분에 회사 법인 인감을 날인하여 제출 바랍니다.

년 월 일

신청자(대표자) (서명 또는 인)

여 수 시 장 귀하

[서식4]

## 서 약 서

□ 사 업 명 :

본인이 상기 건설공사의 안전점검 수행기관 지정을 신청함에 있어,

자기평가서는 「건설기술 진흥법」, 「건설공사 안전관리 업무수행 지침」 및 당해 안전점검 수행 기관 지정 모집공고에서 정한 제반 규정을 숙지하고 동 규정에 적합하게 작성·제출되었음을 확인하며, 제출된 신청자 평점 중 “허위·거짓 등”의 방법에 의하여 작성된 경우에는 실격처리하고 관련 협회에 이 사실을 통보하는 것에 동의하며,

제출한 자료는 사실과 다름이 없음을 확인하며, 만일 안전점검 수행기관 지정에 영향을 주는 사항이 본인의 고의나 과실로 사실과 다르게 작성된 경우에는 관련규정에 의거 참가 제한, 벌 점부여 및 부정행위 안전점검 수행기관 지정 등의 행정처분 등 불이익을 받을 수 있음을 확인 하며 이에 따른 민·형사상 모든 책임을 감수하겠으며, 향후 안전점검 수행기관으로 지정될 경우 관계법령에 따라 성실히 업무를 수행할 것을 서약합니다.

년            월            일

업 체 명 :

대 표 자 : (인)

여 수 시 장 귀하