

# 장기·인체조직 기증희망등록 생명나눔으로 희망을 선물합니다.

**장기등·인체조직기증 희망 등록이란?** 본인이 뇌사 또는 심장사에 이르렀을 때 장기나 인체조직을 대가 없이 기증하겠다는 의사표시

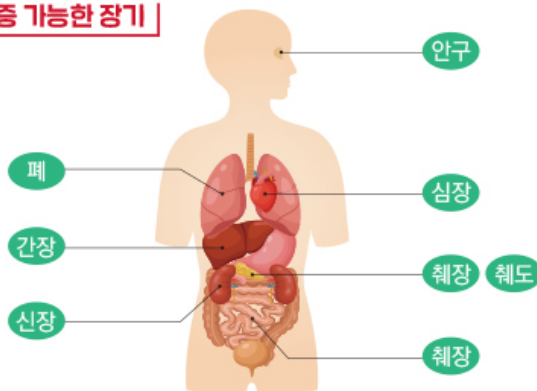
## 장기기증

장기기증은 다른 사람의 장기 기능 회복을 위해 대가 없이 자신의 특정한 장기 등을 제공하는 것을 말합니다.

### 장기기증의 유형과 기증 가능한 장기

- 뇌사시 기증** 신장, 간장, 심장, 폐, 췌장, 췌도, 소장, 안구, 손·팔 또는 발·다리  
※ 소장과 동시에 이식하는 경우: 위장, 십이지장, 대장, 비장
- 사후기증** 안구(각막, 공막)
- 생존시 기증** 신장, 간장, 췌장, 췌도, 소장, 폐

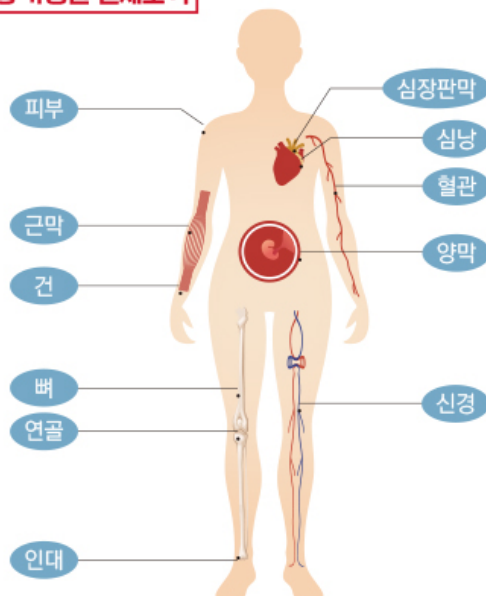
### 기증 가능한 장기



## 인체조직기증

인체조직기증은 다른 사람의 건강, 신체회복 및 장애 예방을 위하여 뇌사 또는 사망 후 자신의 조직 일부를 대가 없이 제공하는 것을 말하며, 한 사람의 기증으로 최대 100여명의 환자에게 삶의 희망을 나누어 줄 수 있습니다.

### 기증 가능한 인체조직



## 희망등록 절차

- 희망등록 신청** 보건소 등 78개소 접수처
- 국립장기조직혈액관리원** 등록
- 등록증 발급** 2주 이내(일반우편)
- 보건소
- 국립장기조직혈액관리원

### 등록방법(세가지 중 택1)

- 등록기관방문 등록**  
가까운 등록기관(보건소 등) 방문
- PC/모바일 등록**  
국립장기조직혈액관리원(<https://www.konos.go.kr>) 접속
- 우편/팩스 등록**  
02-2628-3602로 기증희망자 등록신청서 요청 및 우편(팩스) 제출

## 희망등록이 완료되면?

- ☑ 신청서에 기재한 핸드폰으로 '등록완료' 안내문자 발송
- ☑ 신청서에 기재한 주소로 기증희망등록증, 스티커 (신분증용, 홍보용) 일반우편으로 발송
- ☑ 운전면허증 장기기증 희망자 표시
  - 기증희망자 등록신청서 작성 시 '운전면허증에 기증희망자 의사표시' 항목에 '예'라고 체크
  - 운전면허증 발급·재발급 시 면허증 사진 하단에 기증희망자 표시



장기·조직기증

## 장기등·인체조직 기증희망등록자 및 기증자 예우 프로그램

### 보건소

1. 여주시보건기관(보건소, 보건지소, 보건진료소) 진료비 및 제증명 수수료 100% 감면
2. 여주시 설치·관리 유료주차장 50% 감면
3. 여주시 관리·운영하는 체육시설의 일반이용료 50% 감면
4. 장기기증자
  - 여주시 설치·관리 화장시설 100%, 봉안당 사용료 50% 감면



### 국립장기조직혈액관리원

1. 뇌사 장기·인체조직기증자 지원금 지급
  - 장제비, 진료비 등 지급(사회단체 등 기부 가능)
2. 가족관리 프로그램 운영
  - 기증자 유가족에 대한 기증 후 가족관리(상담, 복지서비스 등) 및 유가족 예우사업(추모행사, 자조모임 등) 운영
3. 「생명나눔 주간」 운영
  - 장기등 기증자의 이웃 사랑과 희생정신을 기리고 생명나눔 문화를 확산하기 위해 2018년부터 생명나눔 주간(매년 9월 두 번째 주)으로 지정하여 기념행사 개최
4. 생명나눔증서 발급 및 온라인 추모관 운영
  - 뇌사·사후 장기·인체조직기증자 유가족에게 생명나눔증서 발급, 국립장기조직혈액관리원(www.konos.go.kr) 및 한국장기조직기증원(www.koda1458.kr) 홈페이지 내 온라인 추모관 운영

▶ 생존기증 시 근로자인 기증자에 대하여 유급휴가 보상을 지급하며, 순수 장기기증자에게는 검진진료비를 지급합니다.

## 장기 등 · 인체조직 기증 희망나눔등록 접수처

등록기관 : 여주시보건소 보건행정과 ☎659-4324

### 여주시 장기기증 희망등록 신청 접수처

관공서	병원	약국
<ul style="list-style-type: none"> <li>여주시보건소</li> <li>읍·면·동 주민센터</li> <li>여주시 보건지소</li> <li>여주시 보건진료소</li> </ul>	<ul style="list-style-type: none"> <li>여수전남병원(좌수영로 49, 광무동)</li> <li>여천전남병원(무선로95, 선원동)</li> <li>여수제일병원(쌍봉로70, 학동)</li> <li>여수한국병원(여천체육공원길 10, 신기동)</li> <li>여수애양병원(구암길 319, 율촌면)</li> <li>여수요양병원(장수로 304-32, 화양면)</li> </ul>	<ul style="list-style-type: none"> <li>진남약국(좌수영로 47-1, 광무동)</li> <li>백운약국(여서1로 52, 여서동)</li> <li>새천일약국(중앙로 72-20, 중앙동)</li> <li>윙스파머시여수바다약국(거북선공원1길 26-1, 화장동)</li> </ul>



**장기등·인체조직 기증 당신의 관심과 참여가 필요합니다.**



여주시보건소 보건행정과

TEL. 061-659-4324

FAX. 061-659-5839

국립장기조직혈액관리원

TEL. 02-2628-3602

FAX. 02-2628-3629