

<p><b>제2024-62호</b> <b>2024년 7월 9일(화)</b></p>	<p><b>시 보</b></p> <p></p> <p><b>여수시</b></p>	<p><b>시 정 지 표</b></p> <p>소통 화 합 열 린 도 시 인 재 육 성 산 업 도 시 문 화 예 술 복 지 도 시 해 양 관 광 휴 양 도 시 기 후 변 화 선 도 도 시</p>
---	--	---

■ 발행인 : 여수시장 ■ 발행소 : 홍보담당관실 / 여수시 시청로 1(학동) ☎ 659-3023 FAX) 659-5803

**고 시**

○ 여수시 고시	제2024-301호	도로구간(중속구간) 설정 고시	1
○ 여수시 고시	제2024-302호	공유수면 점용·사용 승인 취소 고시	3
○ 여수시 고시	제2024-303호	공유수면 점용·사용 실시계획 준공검사 고시	4

**공 고**

○ 여수시 공고	제2024-2066호	여수뉴시레저스포츠센터 위수탁 협약사항 공고	5
○ 여수시 공고	제2024-2074호	공유수면 점·사용 승인을 위한 이해관계자 등의 의견 수렴 공고	6
○ 여수시 공고	제2024-2075호	공유수면 점·사용 승인을 위한 이해관계자 등의 의견 수렴 공고	8
○ 여수시 공고	제2024-2076호	공유수면 점·사용 승인을 위한 이해관계자 등의 의견 수렴 공고	10
○ 여수시 공고	제2024-2077호	공유수면 점·사용 승인을 위한 이해관계자 등의 의견 수렴 공고	12
○ 여수시 공고	제2024-2078호	공유수면 점·사용 승인을 위한 이해관계자 등의 의견 수렴 공고	14
○ 여수시 공고	제2024-2079호	공유수면 점·사용 승인을 위한 이해관계자 등의 의견 수렴 공고	16
○ 여수시 공고	제2024-2083호	주정차위반 과태료 반송분 공시송달	18
○ 여수시 공고	제2024-2086호	공인등록 및 폐기공고(여수시 공고 제2024-2086호)	19
○ 여수시 공고	제2024-2094호	양식업 면허 처분사항 공고	21

**기 타**

○ 여수시 훈령	제415호	여수시 지방공무원 관리기관별 정원 규정 일부개정규정	22
----------	-------	------------------------------	----

<b>회 략</b>								
------------	--	--	--	--	--	--	--	--

시보는 공문서로서의 효력을 갖습니다.

## 도로구간(종속구간) 설정 고시

「도로명주소법」 제8조제5항 및 같은 법 시행규칙 제12조 규정에 따라 도로구간(종속구간) 설정에 관한 사항을 다음과 같이 고시합니다.

2024. 7. 5.

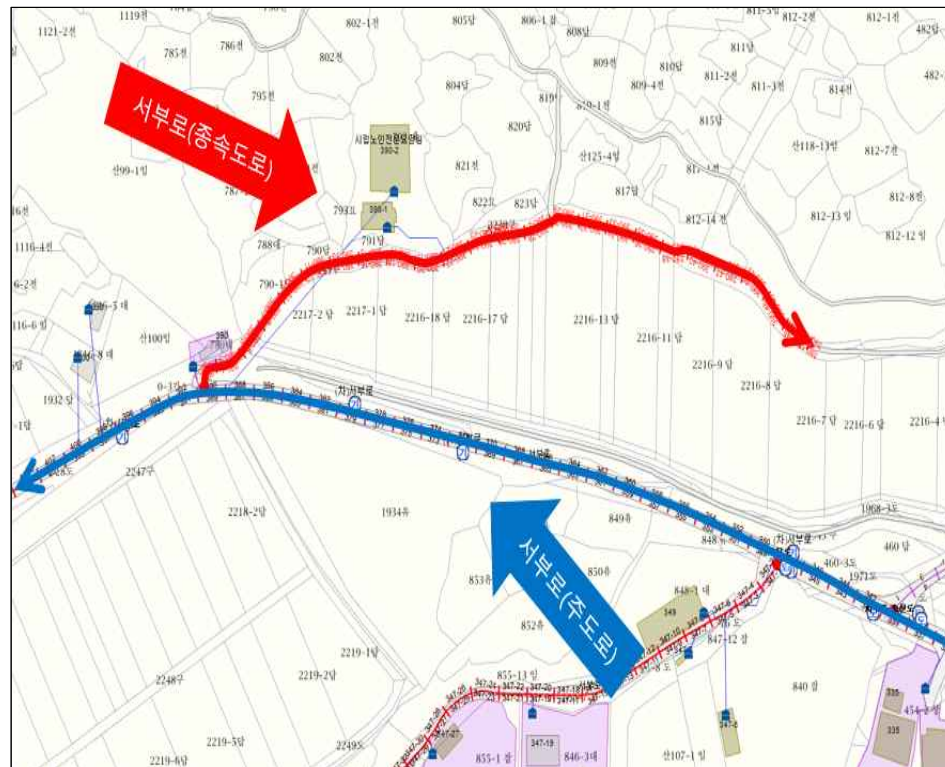
여 수 시 장 (인)

1. 고 시 일 : 2024년 7월 5일
2. 고시방법 : 시보, 여수시 누리집
3. 고시내용 : 도로구간(종속구간) 설정에 관한 사항(붙임참조)  
- 서부로
4. 기타 자세한 사항은 여수시 민원지적과(☎061-659-3357)로 문의  
하시기 바랍니다.

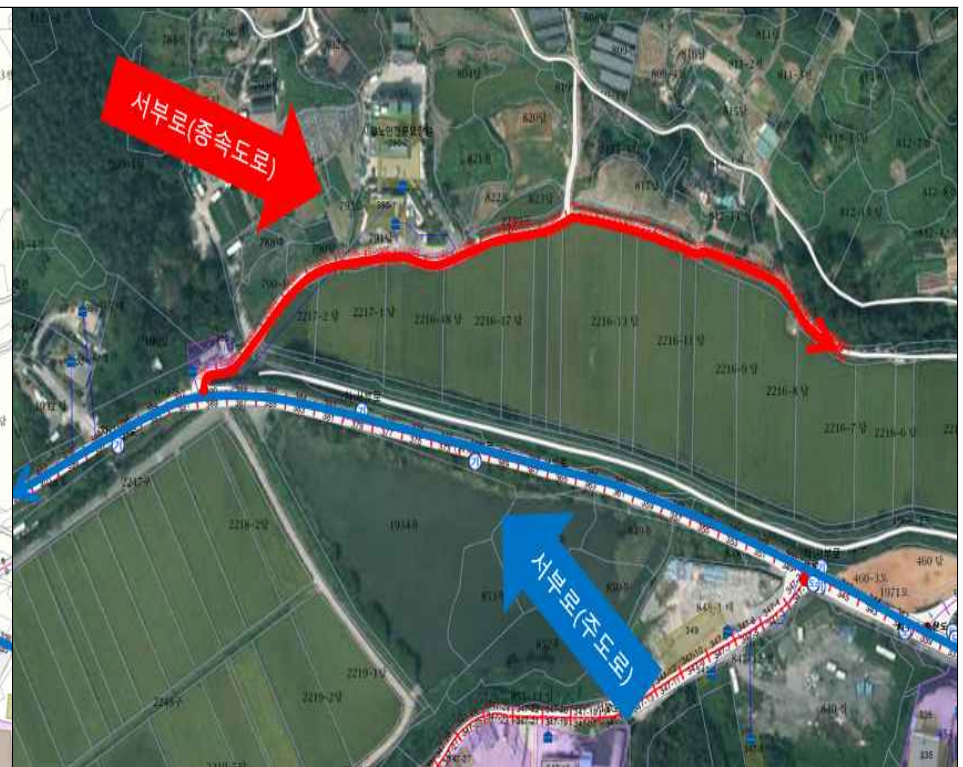
붙임 도로구간(종속구간) 설정 조서 및 현황도 1부. 끝.

## 도로구간(종속구간) 설정 조서 및 현황도

도로 위계	도로명	행정구역	도로구간		기초번호		길이 (m)	폭 (m)	기초 간격 (m)	효력발생일	설정 사유
			시작 지점	끝 지점	기초번호 시작	기초번호 끝					
로	서부로	소라면 복산리	1981	2238	390-1	390-50	480	3.3	20	2024. 7. 5.	1차 종속구간 신규 설정



주소정보관리 시스템



항공영상 사진

여수시 고시 제2024-302호

## 공유수면 점용·사용 승인 취소 고시

「공유수면 관리 및 매립에 관한 법률」 제19조 제2항 규정에 의하여 공유수면 점용·사용 승인 취소 고시 합니다.

허가번호 (허가일)	점용·사용 장 소	점용·사용 면적(㎡)	점용·사용 목 적	점용·사용 기 간	피허가자		취소일자
					주 소	성 명	
2024-017 (2024.4.15.)	여수시 화양면 안포리 329-26번지 지선 공유수면	108㎡	화양면 세포항 도크장 설치공사	2024.04.15. ~ 2024.04.14.	여수시 시청로 1 (학동)	여수시장 (섬발전지원과)	2024.7.5.

2024. 7. 5.

여 수 시 장

공유수면 점용·사용 실시계획 준공검사 고시

「공유수면 관리 및 매립에 관한 법률」 제18조 규정에 따라 공유수면 점용·사용 실시계획 준공검사를 확인하고, 같은 법 제18조 제6항의 규정에 따라 아래와 같이 공유수면 점용·사용 실시계획 준공검사를 고시 합니다.

점용·사용 (승인)번호 (허가(승인)일)	준공검사 신청자		점용·사용장소	허가면적	준공검사 확 인 증 교부일자	공사내용
	주 소	성 명				
2024-019 (2024. 5. 3.)	여수시 시청로 1(학동)	여수시장 (문화유산과)	여수시 돌산읍 군내리 987-11번지 지선 공유수면	1,426.37㎡	2024. 7. 5.	여수 돌산 방답진 굴강 정비공사

2024. 7. 5.

여 수 시 장

## 여수낚시레저스포츠센터 위·수탁 협약사항 공고

『여수시 사무의 민간위탁 기본조례』 제12조 규정에 따라 위·수탁 협약체결을 하고 아래와 같이 협약사항을 공고합니다.

### ☐ 위수탁 협약사항

위탁명	수탁기관		위탁기간	협 약 체결일	위탁사무
	단체명	대표자			
여수낚시레저 스포츠센터운영	여수시 낚시연합회	임*구	2024. 7.20 ~ 2027.7.19. [3년]	2024. 7. 1.	여수낚시레저스포츠센터 관리·운영 전반

2024. 7. 5.

여 수 시 장

## 공유수면 점·사용 승인을 위한 이해관계자 등의 의견 수렴 공고

공유수면 점·사용 승인 신청이 접수됨에 따라 「공유수면 관리 및 매립에 관한 법률」 제8조제7항 및 동법 시행령 제9조의2제1항에 따라 이해관계자 등의 의견수렴을 위해 아래와 같이 공고하오니, 의견이 있으신 분들은 기한 내 의견을 제출해주시기 바랍니다.

2024. 7. 4.

# 여 수 시 장

### 1. 신청개요

신청인	점용·사용 장소	목적	면적	사용기간
여수시장 (어업생산과)	여수시 신월동 200-4번지 지선 공유수면	해양쓰레기 선상집하장 설치사업 (신월어촌계)	600㎡	15년

### 2. 공람장소, 공람기간

- 공람장소: 여수시 해양정책과
- 공람기간: 2024. 7. 4. ~ 2024. 7. 24.(20일간)

### 3. 의견제출기간 및 방법

- 제출기간: 2024. 7. 4. ~ 2024. 7. 24.(20일간)
- 제출방법: 의견제출서 서식에 맞춰 제출
- 제 출 처: 등기우편(여수시 신월로 648, 4층 해양정책과)  
전자우편(pdean@korea.kr)
- 담 당 자: 공유수면관리팀 해수8급 박정호

### 4. 기타 문의사항은 여수시 해양정책과(☎659-3972)로 문의주시기 바랍니다.

# □ 위치도





## 공유수면 점·사용 승인을 위한 이해관계자 등의 의견 수렴 공고

공유수면 점·사용 승인 신청이 접수됨에 따라 「공유수면 관리 및 매립에 관한 법률」 제8조제7항 및 동법 시행령 제9조의2제1항에 따라 이해관계자 등의 의견수렴을 위해 아래와 같이 공고하오니, 의견이 있으신 분들은 기한 내 의견을 제출해주시기 바랍니다.

2024. 7. 4.

# 여 수 시 장

### 1. 신청개요

신청인	점용·사용 장소	목적	면적	사용기간
여수시장 (어업생산과)	여수시 신월동 200-4번지 지선 공유수면	해양쓰레기 선상집하장 설치사업 (새우조망협회)	600㎡	15년

### 2. 공람장소, 공람기간

- 공람장소: 여수시 해양정책과
- 공람기간: 2024. 7. 4. ~ 2024. 7. 24.(20일간)

### 3. 의견제출기간 및 방법

- 제출기간: 2024. 7. 4. ~ 2024. 7. 24.(20일간)
- 제출방법: 의견제출서 서식에 맞춰 제출
- 제 출 처: 등기우편(여수시 신월로 648, 4층 해양정책과)  
전자우편(pdean@korea.kr)
- 담 당 자: 공유수면관리팀 해수8급 박정호

### 4. 기타 문의사항은 여수시 해양정책과(☎659-3972)로 문의주시기 바랍니다.

[illegible]

## 공유수면 점·사용 승인을 위한 이해관계자 등의 의견 수렴 공고

공유수면 점·사용 승인 신청이 접수됨에 따라 「공유수면 관리 및 매립에 관한 법률」 제8조제7항 및 동법 시행령 제9조의2제1항에 따라 이해관계자 등의 의견수렴을 위해 아래와 같이 공고하오니, 의견이 있으신 분들은 기한 내 의견을 제출해주시기 바랍니다.

2024. 7. 4.

# 여 수 시 장

### 1. 신청개요

신청인	점용·사용 장소	목적	면적	사용기간
여수시장 (어업생산과)	여수시 남면 유송리 415-11번지 지선 공유수면	해양쓰레기 선상집하장 설치사업 (대소여어촌계)	600㎡	15년

### 2. 공람장소, 공람기간

- 공람장소: 여수시 해양정책과
- 공람기간: 2024. 7. 4. ~ 2024. 7. 24.(20일간)

### 3. 의견제출기간 및 방법

- 제출기간: 2024. 7. 4. ~ 2024. 7. 24.(20일간)
- 제출방법: 의견제출서 서식에 맞춰 제출
- 제 출 처: 등기우편(여수시 신월로 648, 4층 해양정책과)  
전자우편(pdean@korea.kr)
- 담 당 자: 공유수면관리팀 해수8급 박정호

### 4. 기타 문의사항은 여수시 해양정책과(☎659-3972)로 문의주시기 바랍니다.



## 공유수면 점·사용 승인을 위한 이해관계자 등의 의견 수렴 공고

공유수면 점·사용 승인 신청이 접수됨에 따라 「공유수면 관리 및 매립에 관한 법률」 제8조제7항 및 동법 시행령 제9조의2제1항에 따라 이해관계자 등의 의견수렴을 위해 아래와 같이 공고하오니, 의견이 있으신 분들은 기한 내 의견을 제출해주시기 바랍니다.

2024. 7. 4.

# 여 수 시 장

### 1. 신청개요

신청인	점용·사용 장소	목적	면적	사용기간
여수시장 (어업생산과)	여수시 돌산읍 울림리 산269-4번지 지선 공유수면	해양쓰레기 선상집하장 설치사업 (대울어촌계)	600㎡	15년

### 2. 공람장소, 공람기간

- 공람장소: 여수시 해양정책과
- 공람기간: 2024. 7. 4. ~ 2024. 7. 24.(20일간)

### 3. 의견제출기간 및 방법

- 제출기간: 2024. 7. 4. ~ 2024. 7. 24.(20일간)
- 제출방법: 의견제출서 서식에 맞춰 제출
- 제 출 처: 등기우편(여수시 신월로 648, 4층 해양정책과)  
전자우편(pdean@korea.kr)
- 담 당 자: 공유수면관리팀 해수8급 박정호

### 4. 기타 문의사항은 여수시 해양정책과(☎659-3972)로 문의주시기 바랍니다.

## □ 위치도



## 공유수면 점·사용 승인을 위한 이해관계자 등의 의견 수렴 공고

공유수면 점·사용 승인 신청이 접수됨에 따라 「공유수면 관리 및 매립에 관한 법률」 제8조제7항 및 동법 시행령 제9조의2제1항에 따라 이해관계자 등의 의견수렴을 위해 아래와 같이 공고하오니, 의견이 있으신 분들은 기한 내 의견을 제출해주시기 바랍니다.

2024. 7. 4.

# 여 수 시 장

### 1. 신청개요

신청인	점용·사용 장소	목적	면적	사용기간
여수시장 (어업생산과)	여수시 화정면 개도리 1447-9번지 지선 공유수면	해양쓰레기 선상집하장 설치사업 (여석어촌계)	600㎡	15년

### 2. 공람장소, 공람기간

- 공람장소: 여수시 해양정책과
- 공람기간: 2024. 7. 4. ~ 2024. 7. 24.(20일간)

### 3. 의견제출기간 및 방법

- 제출기간: 2024. 7. 4. ~ 2024. 7. 24.(20일간)
- 제출방법: 의견제출서 서식에 맞춰 제출
- 제 출 처: 등기우편(여수시 신월로 648, 4층 해양정책과)  
전자우편(pdean@korea.kr)
- 담 당 자: 공유수면관리팀 해수8급 박정호

### 4. 기타 문의사항은 여수시 해양정책과(☎659-3972)로 문의주시기 바랍니다.







## 공유수면 점·사용 승인을 위한 이해관계자 등의 의견 수렴 공고

공유수면 점·사용 승인 신청이 접수됨에 따라 「공유수면 관리 및 매립에 관한 법률」 제8조제7항 및 동법 시행령 제9조의2제1항에 따라 이해관계자 등의 의견수렴을 위해 아래와 같이 공고하오니, 의견이 있으신 분들은 기한 내 의견을 제출해주시기 바랍니다.

2024. 7. 4.

# 여수시장

### 1. 신청개요

신청인	점용·사용 장소	목적	면적	사용기간
여수시장 (어업생산과)	여수시 읍촌면 반월리 560-6번지 지선 공유수면	해양쓰레기 선상집하장 설치사업 (반월어촌계)	600㎡	15년

### 2. 공람장소, 공람기간

- 공람장소: 여수시 해양정책과
- 공람기간: 2024. 7. 4. ~ 2024. 7. 24.(20일간)

### 3. 의견제출기간 및 방법

- 제출기간: 2024. 7. 4. ~ 2024. 7. 24.(20일간)
- 제출방법: 의견제출서 서식에 맞춰 제출
- 제출처: 등기우편(여수시 신월로 648, 4층 해양정책과)  
전자우편(pdean@korea.kr)
- 담당자: 공유수면관리팀 해수8급 박정호

### 4. 기타 문의사항은 여수시 해양정책과(☎659-3972)로 문의주시기 바랍니다.

□ 위치도



## 공 시 송 달 공 고

도로교통법 제32조 ~ 제34조 규정을 위반한 차량을 같은 법 제160조 규정에 따라 과태료를 사전고지·부과·독촉하였으나, 수취인불명 등의 사유로 송달이 불가능하여 「행정절차법」 제14조 제4항에 따라 아래와 같이 공시송달 공고합니다.

1. **공고내용:** 주정차위반과태료 고지서 반송분 공시송달
2. **공고기간:** 2024. 7. 5. ~ 2024. 7. 18. (14일)
3. **공고장소:** 시 홈페이지, 시청 및 읍면동 게시판
4. **공시송달 대상자 및 내역:** 붙임 참조
5. **공고사항**

가. 과태료 부과에 불복하는 당사자는 과태료 부과 통지를 받은 날부터 60일 이내에 서면으로 이의신청을 할 수 있습니다.(독촉고지서는 해당없음)

나. 납부기한까지 과태료를 납부하지 아니한 때에는 납부기한을 경과한 날부터 체납된 과태료에 3%의 가산금을 징수하며, 체납된 과태료를 납부하지 아니한 때에는 납부기한이 경과한 날부터 매 1개월이 경과할 때마다 체납된 과태료의 1.2%의 증가산금을 가산하여 징수합니다.

다. 또한, 지방세징수법 제33조에 따라 귀하의 재산이 압류될 수 있습니다.

6. **납부방법:** 가상계좌 및 전자납부번호로 납부
7. **문의전화:** 여수시청 주차차량과(☎ 061-659-4156)

2024. 7. 5.

여 수 시 장

여수시 공고 제2024-2086호

공인 등록 및 폐기 공고

「여수시 공인 조례」 제6조, 제7조에 의거 공인 등록 및 폐기 사항을 다음과 같이 공고합니다.

2024. 7. 5.

여 수 시 장

1. 사용 및 폐기일 : 2024. 7. 8. (월)
2. 등록 및 폐기사유 : 조직개편에 따른 신규등록 및 폐기
3. 등록 및 폐기내역

구분 (관리번호)	공 인 명	등록 및 폐기인영	관리부서	사용일 및 폐기일
등록 (2279)	여수시청년인구정책관 일상경비출납원인		청년인구정책관	‘24. 7. 8.
등록 (2280)	여수시기획예산과 일상경비출납원인		기획예산과	‘24. 7. 8.
등록 (2281)	여수시경제일자리과 일상경비출납원인		경제일자리과	‘24. 7. 8.
등록 (2282)	여수시신산업에너지과 일상경비출납원인		신산업에너지과	‘24. 7. 8.
등록 (2283)	여수시자원시설과 일상경비출납원인		자원시설과	‘24. 7. 8.

등록 (2284)	여수시기획예산과 분임재무관인		기획예산과	‘24. 7. 8.
폐기 (1770)	여수시지역경제과 일상경비출납원인		경제일자리과	‘24. 7. 8.
폐기 (2217)	여수시기획예산담당관 일상경비출납원인		기획예산과	‘24. 7. 8.
폐기 (2218)	기획예산담당관 분임재무관인		기획예산과	‘24. 7. 8.
폐기 (2222)	여수시에너지정책과 일상경비출납원인		신산업에너지과	‘24. 7. 8.
폐기 (2223)	여수시청년일자리과 일상경비출납원인		청년인구정책관	‘24. 7. 8.
폐기 (2238)	여수시매립장관리과 일상경비출납원인		자원시설과	‘24. 7. 8.

## 양식업 면허 처분사항 공고

「양식산업발전법」 제10조, 같은 법 시행령 제23조에 의거 다음과 같이 양식업 면허 처분사항을 공고합니다.

### ◆ 양식업 면허 처분 내역 ◆

면허 번호	양식업의 종류	시설 방법	면적 (ha)	양식장 위치	면허기간	수산자원 조성금 (천원)	양 식 업 권 자		비 고
							주 소	성 명	
11497	패류양식	바닥식	10	화정 자봉	2024.03.02.- 2034.03.03	면제	여수시 화정면	자봉어촌계	대체개발 (위치변경)
11946	패류양식	수하식	5	돌산 우두	2024.07.12.- 2034.07.11	면제	여수시 돌산읍	상동어촌계	11184 재개발

문의전화 : 061) 659-3931 여수시 어업생산과. 끝.

2024. 07. 08.

여 수 시 장

여수시 지방공무원 관리기관별 정원 규정 일부개정규정을 이에  
발령한다.

2024년 7월 5일

여수시장

정기명



여수시 훈령 제415호

붙임 여수시 지방공무원 관리기관별 정원 규정 일부개정규정안 1부.

---

여수시 훈령 제415호

## 여수시 지방공무원 관리기관별 정원 규정 일부개정규정안

여수시 지방공무원 관리기관별 정원 규정 일부를 다음과 같이 개정한다.

별표 1부터 별표 2-6까지를 각각 별지와 같이 한다.

### 부 칙

이 규정은 발령한 날부터 시행한다.



여주시 지방공무원 관리기관별 정원표 【총괄】 (제2조①항 관련)

기관별		총계	정무직	일반직									별정직	연구직	지도직
	부서별			소계	3급	4급	5급	6급	7급	8급	9급	전 문 경력관			
총계		1,936	1	1,887	1	13	86	441	484	512	349	1	2	12	34
본청 계		1,107	1	1,095	1	9	46	274	289	277	198	1	2	9	
보좌기관 계		64		62			4	18	21	13	6		2		
	시민소통담당관	18		16			1	6	5	3	1		2		
	홍보담당관	17		17			1	3	5	4	4				
	감사담당관	18		18			1	5	9	3					
	청년인구정책관	11		11			1	4	2	3	1				
행정안전국 계		182	1	180	1	1	5	39	54	45	34	1		1	
	총무과	47	1	45	1	1	1	12	12	12	6			1	
	회계과	42		42			1	7	16	12	6				
	안전총괄과	30		30			1	6	8	8	6	1			
	스마트정보과	28		28			1	7	9	6	5				
	민원지적과	35		35			1	7	9	7	11				
기획경제국 계		152		152		1	6	37	39	38	31				
	기획예산과	24		24		1	1	6	8	5	3				
	산업지원과	24		24			1	6	5	6	6				
	경제일자리과	25		25			1	6	3	8	7				
	신산업에너지과	15		15			1	6	2	5	1				
	세정과	37		37			1	7	13	9	7				
	징수과	27		27			1	6	8	5	7				
문화관광체육국 계		135		128		1	5	38	26	36	22			7	
	문화예술과	27		27		1	1	7	3	8	7				
	관광과	23		23			1	6	5	9	2				
	체육지원과	24		24			1	8	7	4	4				
	문화유산과	21		14			1	5	3	3	2			7	
	도서관운영과	40		40			1	12	8	12	7				
복지교육국 계		118		118		1	4	29	33	30	21				
	사회복지과	40		40		1	1	8	12	13	5				
	노인장애인과	25		25			1	7	6	7	4				

기관별		총 계	정무직	일반직									별정직	연구직	지도직
	부서별			소계	3급	4급	5급	6급	7급	8급	9급	전 문 경력관			
	여성가족과	36		36			1	10	12	5	8				
	평생교육과	17		17			1	4	3	5	4				
해양수산국 계		100		99		1	4	23	23	25	23			1	
	해양정책과	20		20		1	1	5	3	6	4				
	수산경영과	30		30			1	6	7	7	9				
	어업생산과	34		33			1	6	10	9	7			1	
	섬발전지원과	16		16			1	6	3	3	3				
환경녹지국 계		127		127		1	6	35	30	33	22				
	기후생태과	26		26		1	1	7	5	7	5				
	자원순환과	17		17			1	6	4	2	4				
	산단 환경 관리과	25		25			1	7	5	10	2				
	자원시설과	19		19			1	6	6	4	2				
	산림과	18		18			1	4	5	4	4				
	공원과	22		22			1	5	5	6	5				
도시건설국 계		111		111		1	6	28	33	27	16				
	도시계획과	26		26		1	1	7	8	5	4				
	건설과	17		17			1	4	5	4	3				
	공영개발과	16		16			1	5	5	4	1				
	도시재생과	16		16			1	4	4	4	3				
	건축과	16		16			1	4	5	5	1				
	허가과	20		20			1	4	6	5	4				
교통도로국 계		89		89		1	4	17	22	25	20				
	교통과	25		25		1	1	4	6	6	7				
	주차차량과	29		29			1	5	8	11	4				
	도로과	15		15			1	4	2	4	4				
	도로시 설 관 리과	20		20			1	4	6	4	5				
섬박람회지원단 계		29		29		1	2	10	8	5	3				
	섬박람 회 지 원과	15		15		1	1	6	4	2	1				
	섬박람 회 대 책과	14		14			1	4	4	3	2				
의회사무국 계		45		45		1	3	11	24	5	1				
	의회사무국	45		45		1	3	11	24	5	1				

기관별		총 계	정무직	일반직									별정직	연구직	지도직
	부서별			소계	3급	4급	5급	6급	7급	8급	9급	전 문 경력관			
직속기관 계		220		183		2	6	46	45	62	22			3	34
보건소 계		139		139		1	4	34	33	50	17				
	보건행정과	69		69		1	1	18	17	29	3				
	식품위생과	24		24			1	5	8	5	5				
	건강증진과	23		23			1	5	5	8	4				
	보건사업과	23		23			1	6	3	8	5				
농업기술센터 계		81		44		1	2	12	12	12	5			3	34
	농업정책과	30		26		1	1	7	9	5	3				4
	농촌진흥과	21		5				1	1	2	1				16
	기술보급과	16												3	13
	농산물유통과	14		13			1	4	2	5	1				1
사업소 계		91		91		1	3	16	22	27	22				
상하수도사업단 계		91		91		1	3	16	22	27	22				
	수도행정과	19		19		1	1	5	4	6	2				
	상수도과	52		52			1	8	12	14	17				
	하수도과	20		20			1	3	6	7	3				
출장소 계		17		17			1	4	5	5	2				
	중부민원출장소	17		17			1	4	5	5	2				
읍면동 계		456		456			27	90	99	136	104				
	돌 산 읍	31		31			1	8	6	9	7				
	소 라 면	29		29			1	6	7	7	8				
	울 촌 면	20		20			1	5	4	5	5				
	화 양 면	21		21			1	5	4	5	6				
	남 면	21		21			1	8	4	3	5				
	화 정 면	20		20			1	7	3	6	3				
	삼 산 면	18		18			1	6	3	5	3				
	동 문 동	12		12			1	2	3	3	3				
	한 려 동	12		12			1	2	3	3	3				
	중 양 동	14		14			1	2	3	6	2				
	충 무 동	12		12			1	2	2	3	4				
	광 림 동	13		13			1	2	3	6	1				

기관별		총 계	정무직	일반직									별정직	연구직	지도직
	부서별			소계	3급	4급	5급	6급	7급	8급	9급	전 문 경력관			
	서 강 동	12		12			1	2	2	4	3				
	대 교 동	12		12			1	2	3	4	2				
	국 동	15		15			1	2	3	6	3				
	월 호 동	12		12			1	2	2	4	3				
	여 서 동	18		18			1	2	6	5	4				
	문 수 동	20		20			1	3	5	5	6				
	미 평 동	17		17			1	3	3	6	4				
	둔 덕 동	12		12			1	2	3	3	3				
	만 덕 동	13		13			1	2	3	4	3				
	쌍 봉 동	23		23			1	3	6	7	6				
	시 전 동	23		23			1	3	4	10	5				
	여 천 동	21		21			1	3	6	6	5				
	주 삼 동	13		13			1	2	2	5	3				
	삼 일 동	12		12			1	2	4	3	2				
	묘 도 동	10		10			1	2	2	3	2				

여수시 지방공무원 직급·직렬별 정원표【본청】 (제2조②항 관련)

기 관 별		총 계	보좌기관				행정안전국					기획경제국					문화관광체육국					복지교육국					해양수산국					환경녹지국					도시건설국					교통도로국				섬박람회지원단					
직급별	직 렬 별		시민소통담당관	홍보담당관	감사담당관	청년인구정책관	총무과	회계과	안전총괄과	스마트정보과	민원지적과	기획예산과	산업지원과	경제일자리과	신산업에너지과	세정과	징수과	문화예술과	관광과	체육지원과	문화유산과	도서관운영과	사회복지과	노인장애인과	여성가족과	평교과	생육과	해양정책과	수산경영과	어업생산과	섬발전지원과	기후생태과	자원순환과	산단환경관리과	자원시설과	산림과	공원과	도시계획과	건설과	공영개발과	도시재생과	건축과	허가과	교통과	주차차량과	도로과	도로시설관리과	섬박람회지원과	섬박람회대책과		
총 계		1,107	18	17	18	11	47	42	30	28	35	24	24	25	15	37	27	27	23	24	21	40	40	25	36	17	20	30	34	16	26	17	25	19	18	22	26	17	16	16	16	20	25	29	15	20	15	14			
정 무 직 계		1					1																																												
정무직	시 장	1					1																																												
일 반 직 계		1095	16	17	18	11	45	42	30	28	35	24	24	25	15	37	27	27	23	24	14	40	40	25	36	17	20	30	33	16	26	17	25	19	18	22	26	17	16	16	16	20	25	29	15	20	15	14			
3급	소 계	1					1																																												
	행 정	1					1																																												
4급	소 계	9					1					1						1					1				1				1							1										1			
	행 정	5					1					1						1					1																									1			
	기 술	1																																																	
	행정+기술	3																										1																							
5급	소 계	46	1	1	1	1	1	1	1	1	1	1	1	1	1	1	1	1	1	1	1	1	1	1	1	1	1	1	1	1	1	1	1	1	1	1	1	1	1	1	1	1	1	1	1	1	1	1	1	1	
	행정	14	1	1	1	1	1	1				1	1	1		1	1	1	1						1																										
	해양수산	1																												1																					
	시설	3																																																	
	행정+사회복지	2																					1		1																										
	행정+사서	1																																																	
	행정+녹지	2																																																	
	행정+해양수산	2																																																	
	행정+시설	9									1										1																														
	행정+방송통신	1								1																																									
	행정+공업	1													1																																				
	행정+사회복지+보건	1																						1																											
	행정+공업+환경	3																															1	1	1																
	행정+공업+시설	2																			1																														
	공업+환경+시설	1																																																	
	행정+해양수산+시설	2																											1			1																			
	행정+공업+환경+시설	1								1																																									
	소 계	274	6	3	5	4	12	7	6	7	7	6	6	6	6	7	6	7	6	8	5	12	8	7	10	4	5	6	6	6	7	6	7	6	4	5	7	4	5	4	4	4	4	4	5	4	4	6	4		
	행정	62	4	1	1	4	7	2	1		2	5	2	5				4	3	2	1			1	1	2	1					1					1	1	1	1			1	1		4	1				
	세무	7										1				4	2																																		
	사회복지	6																					5		1																										
	공업	1																																			1														
	녹지	1																																																	
	해양수산	6																											2	4																					
	환경	3																															3																		
	시설	20									3																																								
	운전	6	1					2																																											

[illegible]

[illegible]

[illegible]



기 관 별		총 계	보좌기관				행정안전국				기획경제국					문화관광체육국					복지교육국					해양수산국					환경복지국					도시건설국					교통도로국				섬박람회지원단																																																																																																																																																																																																																																																																																																																																																																																																																																																																																																																																																																																																																																																																																																																																																																																																																																																																																																																																																																																																																																																																																																																																																																																																																																																																																																																																																																																																																																																																																																																																																		
직급별	직 렬 별		시민소통담당관	홍보담당관	감사담당관	청년인구정책관	총무과	회계과	안전총괄과	스마트정보과	민원지적과	기획예산과	산업지원과	경제일자리과	신산업에너지과	세정과	징수과	문화예술과	관광과	체육지원과	문화유산과	도서관운영과	사회복지과	노인장애인과	여성가족과	평교생육과	해양정책과	수산경영과	어업생산과	섬발전지원과	기후생태과	자원순환과	산단환경관리과	자원시설과	산림과	공원과	도시계획과	건설과	공영개발과	도시재생과	건축과	허가과	교통과	주차차량과	도로과	도로시설관리과	섬박람회지원과	섬박람회대책과																																																																																																																																																																																																																																																																																																																																																																																																																																																																																																																																																																																																																																																																																																																																																																																																																																																																																																																																																																																																																																																																																																																																																																																																																																																																																																																																																																																																																																																																																																																																															
7급	사서+기록연구사					0(1)																																																																																																																																																																																																																																																																																																																																																																																																																																																																																																																																																																																																																																																																																																																																																																																																																																																																																																																																																																																																																																																																																																																																																																																																																																																																																																																																																																																																																																																																																																																																																																																									

기 관 별		총 계	보좌기관				행정안전국				기획경제국				문화관광체육국				복지교육국				해양수산국				환경녹지국				도시건설국				교통도로국				섬박람회지원단														
직급별	직 렬 별		시민소통담당관	홍보담당관	감사담당관	청년인구정책관	총무과	회계과	안전총괄과	스마트정보과	민원지적과	기획예산과	산업지원과	경제일자리과	신산업에너지과	세정과	징수과	문화예술과	관광과	체육지원과	문화유산과	도서관운영과	사회복지과	노인장애인과	여성가족과	평교생교육	해양정책과	수산경영과	어업생산과	섬발전지원과	기후생태과	자원순환과	산단환경관리과	자원시설과	산림과	공원과	도시계획과	건설과	공영개발과	도시재생과	건축과	허가과	교통과	주차차량과	도로과	도로시설관리과	섬박람회지원과	섬박람회대책과					
9급	행정+환경	2																									1	1																									
	행정+시설	13								4		1	1					1									1												2											1			
	행정+사무운영	5																																						1		2											
	전산+사서	1					1																																														
	공업+환경	1																											1																								
	공업+방재안전	1							1																																												
	공업+기계운영	3																1		1														1																			
	시설+방재안전	1																			1																																
	시설+토목운영	1																																1																			
	행정+세무+해양수산	1																									1																										
	행정+전산+공업	1										1																																									
	행정+전산+방송통신	4							1	2								1																																			
	행정+사회복지+사무운영	1																					1																														
	행정+사서+사무운영	1																						1																													
	행정+공업+녹지	1																																	1																		
	행정+공업+환경	6											1																	2	2						1																
	행정+공업+시설	20						2					1						1	1	1	1							1				1				2	2		1		1		1		4							
	행정+공업+방재안전	1							1																																												
	행정+해양수산+환경	2																											2																								
	행정+보건+의료기술	1																					1																														
	전산+공업+방송통신	1								1																																											
	공업+환경+방재안전	4									3																								1																		
	공업+환경+기계운영	1																												1																							
	공업+시설+방송통신	1																1																																			
	행정+전산+공업+방송통신	1																																																			
	행정+사회복지+보건+의료기술	1																							1																												
행정+공업+해양수산+시설																																																					
공업+녹지+시설+기계운영	1							1																																													
농업+녹지+해양수산+시설	1																																				1																
전문경력관	소 계	1							1																																												
	화생방관리원	1							1																																												
별 정 직 계		2	2																																																		
별정직	비서요원(6급상당)	1	1																																																		
	비서요원(7급상당)	1	1																																																		
연 구 직 계		9					1													7																																	
연구직	학예연구사	7																		7																																	
	기록연구사	1					1																																														
	해양수산연구사	1																																																			

\* 종괄호{ } 안에 표기된 숫자는 연구직 정원을 포함한 정원 수임

기 관 별		총 계	보좌기관				행정안전국				기획경제국				문화관광체육국				복지교육국				해양수산국				환경복지국				도시건설국				교통도로국				섬박람회지원단															
직급별	직 렬 별		시 민 소 통 담 당 관	홍 보 담 당 관	감 사 담 당 관	청 년 인 구 정 책 관	총 무 과	회 계 과	안 전 총 괄 과	스 마 트 정 보 과	민 원 지 적 과	기 획 예 산 과	산 업 지 원 과	경 제 일 자 리 과	신 산 업 에 너 지 과	세 정 과	징 수 과	문 화 예 술 과	관 광 과	체 육 지 원 과	문 화 유 산 과	도 서 관 운 영 과	사 회 복 지 과	노 인 장 애 인 과	여 성 가 족 과	평 교 과	생 육 과	해 양 정 책 과	수 산 경 영 과	어 업 생 산 과	섬 발 전 지 원 과	기 후 생 태 과	자 원 순 환 과	산 단 환 경 관 리 과	자 원 시 설 과	산 림 과	공 원 과	도 시 계 획 과	건 설 과	공 영 개 발 과	도 시 재 생 과	건 축 과	허 가 과	교 통 과	주 차 차 량 과	도 로 과	도 로 시 설 관 리 과	섬 박 람 회 지 원 과	섬 박 람 회 대 책 과					
	행정+공업+환경	5						1					1															2		1							2	1																
	행정+공업+시설	28										3							1	2				1						1		1	2		1			2	1			4	3	1	2	1	2							
	행정+해양수산+환경	5																												5																								
	행정+해양수산+시설	2																										1			1																							
	행정+시설+방재안전	2							2																																													
	전산+농업+녹지	1																																																				
	공업+녹지+시설	4						2																																														
	공업+환경+시설	3											1		1																																							
	공업+환경+방재안전	1																																																				
	공업+시설+시설관리	1																																																				
	공업+전기운영+기계운영	1		1																																																		
	행정+세무+사회복지+공업	1							1																																													
	행정+공업+환경+시설	1																																																				
	행정+공업+시설+학예연구사	1																			1																																	
	행정+전산+시설+방송통신	1																																																				
	행정+보건+식품위생+간호	1																	1																																			
	행정+보건+의료기술+간호	3																						2	1																													
	전산+공업+시설+방송통신	2																				2																																
	공업+보건+간호+환경	3																																																				
	농업+녹지+해양수산+시설	2																																																				
	보건+식품위생+의료기술+간호	3																																																				
	소 계	198	1	4		1	6	6	6	5	11	3	6	7	1	7	7	7	2	4	2	7	5	4	8	4	4	9	7	3	5	4	2	2	4	5	4	3	1	3	1	4	7	4	4	5	1	2						
	행정	30		2		1	4	2			2	3	1	2				1	1	1					1	1				1																								
	사회복지	5	1																						1	3																												
	사서	1																				1																																
	공업	1		1																																																		
	녹지	1																																																				
	해양수산	8																																																				
	환경	1																																																				
	시설	11									5			1																																								
	방송통신	2								2																																												
	운전	8						1																																														
	행정+세무	15														7	7																																					
	행정+사회복지	9																						4	1	4																												
	행정+사서	11		1			1												2				4				3																											
	행정+공업	6											1	3	1																																							
	행정+농업	1																																																				
	행정+녹지	4																		1																																		
	행정+해양수산	6																										2	2	2																								

여수시 지방공무원 직급·직렬별 정원표【의회사무국】 (제2조③항 관련)

기 관 별		총 계	의회사무국		
직급별	직 렬 별		사무국	위원회	
총 계		45	26	19	
일 반 직 계		45	26	19	
4급	소 계	1	1		
	행정	1	1		
5급	소 계	3		전문위원 6	3
	행정	2			2
	행정+해양수산+시설	1			1
6급	소 계	11	8		3
	행정	5	4		1
	행정+시설+해양수산+사무운영	3	2		1
	행정+전산+사회복지+방송통신	2	2		
	행정+사회복지+농업+환경	1			1
7급	소 계	24	11	정책지원관 13	13
	행정	18	5		13
	운전	2	2		
	행정+사회복지+사무운영	2	2		
	행정+전산+방송통신	2	2		
8급	소 계	5	5		
	행정	3	3		
	행정+전산+방송통신	2	2		
9급	소 계	1	1		
	행정+전산+방송통신	1	1		

여수시 지방공무원 직급·직렬별 정원표【직속기관】 (제2조④항 관련)

기 관 별		총 계	보 건 소					농업기술센터				
직 급 별	직 렬 별		소 계	보건 행정과	식품 위생과	건강 증진과	보건 사업과	소 계	농 업 정책과	농 촌 진흥과	기 술 보급과	농산물 유통과
총 계		220	139	69	24	23	23	81	30	21	16	14
일반직 계		183	139	69	24	23	23	44	26	5		13
4급	소 계	2	1	1				1	1			
	기 술	1	1	1								
	행정+기술+농촌지도관	1						1	1			
5급	소 계	6	4	1	1	1	1	2	1			1
	행정+농업+농촌지도관	2						2	1			1
	행정+보건+식품위생	1	1		1							
	행정+보건+의료기술+간호	1	1	1								
	행정+보건+의무+간호	1	1				1					
	보건+의료기술+간호+보건진료	1	1			1						
6급	소 계	46	34	18	5	5	6	12	7	1		4
	보건진료	6	6	6								
	행정+농업	1						1	1			
	보건+식품위생	3	3		3							
	보건+간호	1	1				1					
	행정+농업+시설	1						1	1			
	행정+농업+농촌지도사	3						3	1			2
	행정+보건+식품위생	2	2		2							
	행정+보건+간호	1	1	1								
	사회복지+보건+의료기술	1	1			1						
	사회복지+보건+간호	1	1				1					
	농업+복지+농촌지도사											
	농업+수의+농촌지도사	2						2	2			
	농업+농업연구사+농촌지도사	2{9}						2{9}		1{8}		1{1}
	보건+의료기술+간호	9	9	5		1	3					
	보건+간호+보건진료	5	5	5								
	행정+농업+복지+농촌지도사	1						1	1			
	행정+농업+수의+농촌지도사	1						1	1			

**여주시 지방공무원 직급·직렬별 정원표【직속기관】** (제2조④항 관련)

기 관 별		총 계	보 건 소					농업기술센터				
직 급 별	직 렬 별		소 계	보건 행정과	식품 위생과	건강 증진과	보건 사업과	소 계	농 업 정책과	농 촌 진흥과	기 술 보급과	농산물 유통과
	행정+농업+보건+식품위생	1						1				1
	행정+보건+의료기술+간호	3	3	1		1	1					
	사회복지+보건+의료기술+간호	2	2			2						
7급	소 계	45	33	17	8	5	3	12	9	1		2
	보건	4	4	2		2						
	의료기술	2	2			1	1					
	보건진료	5	5	5								
	시설	1						1	1			
	간호조무	1	1	1								
	운전	3	1	1				2	1	1		
	행정+농업	1						1	1			
	공업+시설	1	1	1								
	농업+수의	1						1	1			
	농업+농촌지도사	2{3}						2{3}	2{3}			
	보건+식품위생	2	2		2							
	보건+의료기술	1	1	1								
	보건+보건진료	1	1				1					
	식품위생+의료기술	1	1		1							
	간호+보건진료	1	1			1						
	행정+농업+시설	1						1	1			
	행정+농업+농촌지도사	1{1}						1{1}				1{1}
	농업+수의+농촌지도사	2						2	2			
	보건+식품위생+간호	1	1		1							
	보건+식품위생+보건진료	1	1		1							
	보건+식품위생+시설	1	1		1							
	보건+식품위생+위생	1	1		1							
	보건+의료기술+간호	8	8	6	1	1						
	행정+사회복지+보건+간호	1	1				1					
	행정+농업+보건+식품위생	1						1				1

여수시 지방공무원 직급·직렬별 정원표【직속기관】 (제2조④항 관련)

기 관 별		총 계	보 건 소					농업기술센터				
직 급 별	직 렬 별		소 계	보건 행정과	식품 위생과	건강 증진과	보건 사업과	소 계	농 업 정책과	농 촌 진흥과	기 술 보급과	농산물 유통과
8급	소 계	62	50	29	5	8	8	12	5	2		5
	보건	4	4	2	1	1						
	의료기술	4	4	1		1	2					
	간호	6	6	1		3	2					
	보건진료	9	9	9								
	운전	4	3	3				1		1		
	공업+시설	1	1	1								
	농업+농촌지도사	5						5{9}	4{5}	1{4}		
	보건+간호	6	6	2		2	2					
	보건+보건진료	2	2		1	1						
	간호+보건진료	1	1				1					
	행정+농업+농촌지도사	2						2				2
	농업+수의+농촌지도사	1						1	1			
	농업+농업연구사+농촌지도사	0{1}										
	보건+식품위생+의료기술	1	1		1							
	보건+의료기술+간호	8	8	7	1							
	보건+간호+보건진료	3	3	3								
	행정+농업+보건+식품위생	1						1				1
	행정+농업+식품위생+간호	1						1				1
	행정+보건+식품위생+위생	1	1		1							
	농업+식품위생+간호+농촌지도사	1						1				1
	보건+의료기술+간호+보건진료	1	1				1					
9급	소 계	22	17	3	5	4	5	5	3	1		1
	운전	2	1				1	1		1		
	행정+농업	3						3	3			
	농업+보건	1	1		1							
	보건+의료기술	9	9	3		3	3					
	식품위생+의료기술	1	1		1							
	행정+사회복지+보건	1	1				1					

여수시 지방공무원 직급·직렬별 정원표【직속기관】 (제2조④항 관련)

기 관 별		총 계	보 건 소					농업기술센터				
직 급 별	직 렬 별		소 계	보건 행정과	식품 위생과	건강 증진과	보건 사업과	소 계	농 업 정책과	농 촌 진흥과	기 술 보급과	농산물 유통과
	행정+식품위생+의료기술	1	1		1							
	농업+식품위생+위생	2	1		1			1				1
	보건+식품위생+의료기술	1	1		1							
	보건+의료기술+환경	1	1			1						
연 구 직 계		3						3			3	
연구직	농업연구사	3						3			3	
지 도 직 계		34						34	4	16	13	1
지도직	농촌지도관	2						2		1	1	
	농촌지도사	32						32	4	15	12	1

\* 중괄호( ) 안에 표기된 숫자는 연구직, 지도직 정원을 포함한 정원 수임



[ 별표 2-4 ] <개정 2024.7.5.>

여수시 지방공무원 직급·직렬별 정원표【사업소】 (제2조⑤항 관련)

기 관 별		총 계			
직 급 별	직 렬 별		수도행정과	상수도과	하수도과
총 계		91	19	52	20
일반직 계		91	19	52	20
4급	소 계	1	1		
	행정+기술	1	1		
5급	소 계	3	1	1	1
	행정	1	1		
	시설				
	행정+공업				
	공업+시설	1			1
	행정+공업+시설	1		1	
	공업+환경+시설				
6급	소 계	16	5	8	3
	행정	2	2		
	시설	1		1	
	운전				
	기계운영	1		1	
	행정+세무				
	행정+공업				
	행정+환경				
	행정+시설				
	행정+사무운영	1	1		
	공업+시설	1		1	
	공업+화공운영				
	행정+세무+전산	1	1		
	행정+공업+시설	1		1	

[ 별표 2-4 ] <개정 2024.7.5.>

**여수시 지방공무원 직급 · 직렬별 정원표 【사업소】 (제2조⑤항 관련)**

기 관 별		총 계			
직 급 별	직 렬 별		수도행정과	상수도과	하수도과
	세무+전산+시설관리	1	1		
	공업+환경+시설	2		1	1
	공업+전기운영+기계운영	3		3	
	행정+전산+공업+시설				
	행정+공업+환경+시설	2			2
7급	소 계	22	4	12	6
	행정	2	2		
	공업	3		3	
	환경				
	시설	3		2	1
	운전				
	행정+세무				
	공업+환경	2		1	1
	공업+시설	1		1	
	공업+시설관리	2		2	
	공업+기계운영	1		1	
	방재안전+시설관리	1	1		
	행정+세무+전산	1	1		
	행정+공업+시설	2		1	1
	공업+환경+시설	1		1	
	행정+공업+환경+시설	2			2
	공업+환경+시설+시설관리	1			1
	소 계	27	6	14	7
	행정	2	2		
	시설				
	운전	2		1	1
	행정+세무	2	1	1	
	행정+전산	1	1		
	행정+공업	3		3	

[ 별표 2-4 ] <개정 2024.7.5.>

여수시 지방공무원 직급 · 직렬별 정원표 【사업소】 (제2조⑤항 관련)

기 관 별		총 계			
직 급 별	직 렬 별		수도행정과	상수도과	하수도과
8급	행정+방송통신				
	전산+시설				
	공업+기계운영	1		1	
	시설+토목운영				
	방재안전+시설관리	1	1		
	전기운영+기계운영				
	행정+세무+전산	1	1		
	행정+공업+시설	7		4	3
	공업+환경+시설	4		3	1
	공업+시설+시설관리				
	공업+전기운영+기계운영	1			1
	행정+전산+시설+방송통신				
	행정+공업+환경+시설	1			1
	공업+환경+시설+기계운영	1		1	
9급	소 계	22	2	17	3
	행정				
	운전				
	행정+사무운영				
	공업+시설관리	2		2	
	공업+전기운영	1		1	
	공업+기계운영	1		1	
	시설+토목운영	1		1	
	행정+세무+전산	1	1		
	행정+공업+시설	6		5	1
	행정+전산+방송통신	1	1		
	공업+환경+시설	7		6	1
	공업+환경+시설+시설관리	1			1
	공업+환경+시설+기계운영	1		1	

여수시 지방공무원 직급·직렬별 정원표【출장소】 (제2조⑥항 관련)

기 관 별		중부민원출장소
직급별	직 렬 별	
총 계		17
일 반 직 계		17
5 급	소 계	1
	행 정 + 시 설	1
6 급	소 계	4
	행 정	1
	시 설	3
7 급	소 계	5
	행 정	1
	시 설	4
8 급	소 계	5
	행 정	2
	시 설	3
9 급	소 계	2
	행 정	1
	시 설	1

[ 별표 2-6 ] <개정 2024.7.5.>  
여수시 지방공무원 직급·직렬별 정원표【읍면동】 (제2조⑦항 관련)

기 관 별		총 계	읍	면						동																				
직 급 별	직 렬 별		돌 산 읍	소 라 면	울 춘 면	화 양 면	남 면	화 정 면	삼 산 면	동문 동	한려 동	중앙 동	충무 동	광림 동	서강 동	대교 동	국 동	월호 동	여서 동	문수 동	미평 동	둔덕 동	만덕 동	쌍봉 동	시전 동	여천 동	주삼 동	삼일 동	묘도 동	
총 계		456	31	29	20	21	21	20	18	12	12	14	12	13	12	12	15	12	18	20	17	12	13	23	23	21	13	12	10	
일반직계		456	31	29	20	21	21	20	18	12	12	14	12	13	12	12	15	12	18	20	17	12	13	23	23	21	13	12	10	
5급	소 계	27	1	1	1	1	1	1	1	1	1	1	1	1	1	1	1	1	1	1	1	1	1	1	1	1	1	1	1	
	행정+사회복지+공업+시설	5										1		1			1							1		1				
	행정+사회복지+농업+보건	1		1																										
	행정+사회복지+농업+환경	1																								1				
	행정+사회복지+녹지+시설	2																		1				1						
	행정+사회복지+해양수산+시설	2						1										1						1						
	행정+사회복지+보건+시설	2													1				1											
	행정+사회복지+식품위생+시설	1									1																			
	행정+사회복지+간호+시설	2									1									1										
	행정+사서+공업+시설	1														1														
	행정+공업+환경+시설	1																										1		
	행정+공업+환경+방송통신	1																												1
	행정+농업+녹지+해양수산	1	1																											
	행정+농업+해양수산+환경	2				1																	1							
	행정+농업+환경+시설	1			1																									
	행정+녹지+해양수산+보건	1					1																							
	행정+해양수산+보건+시설	1							1																					
	행정+보건+공업+시설	1								1				1																
행정+의료기술+시설+방송통신	1												1								1									
6급	소 계	90	8	6	5	5	8	7	6	2	2	2	2	2	2	2	2	2	2	3	3	2	2	3	3	3	2	2	2	
	행정+세무+전산+사회복지	14	2	2			1	2	1		1		1		1	1								1	1					
	행정+세무+전산+농업	4	1		1	1		1																						
	행정+세무+전산+해양수산	1							1																					
	행정+세무+전산+식품위생	1				1																								
	행정+세무+전산+방송통신	3			1		1		1																					
	행정+세무+농업+해양수산	1							1																					
	행정+세무+보건+간호	1					1																							
	행정+전산+사회복지+시설	1																						1						
	행정+전산+공업+보건	1					1																							
	행정+사회복지+공업+해양수산	1															1													
	행정+사회복지+공업+보건	1																		1										
	행정+사회복지+공업+간호	3												1															2	
	행정+사회복지+공업+환경	1																										1		
	행정+사회복지+농업+녹지	1																										1		
	행정+사회복지+농업+보건	1																								1				
	행정+사회복지+녹지+시설	1	1																											
	행정+사회복지+보건+의료기술	1	1																											
	행정+사회복지+보건+간호	31	1	2	1	1	1	1	1	1	1	1	1	1	1	1	1	1	1	2	3	1	1	2	2	2				
	행정+사회복지+보건+환경	1																								1				
	행정+사회복지+보건+시설	1																	1											
	행정+사회복지+시설+방송통신	1																1				1								
	행정+사서+의료기술+간호	1																1												
행정+공업+농업+녹지	1			1																										
행정+공업+농업+해양수산	2				1	1																								
행정+공업+녹지+해양수산	1																					1								
행정+공업+녹지+시설	5	1	1	1	1	1																								
행정+농업+녹지+시설	2		1					1																						

[ 별표 2-6 ] <개정 2024.7.5.>  
여수시 지방공무원 직급·직렬별 정원표【읍면동】 (제2조⑦항 관련)

기 관 별		총 계	읍	면						동																			
직 급 별	직 렬 별		돌 산 읍	소 라 면	울 춘 면	화 양 면	남 면	화 정 면	삼 산 면	동문 동	한려 동	중앙 동	충무 동	광림 동	서강 동	대교 동	국 동	월호 동	여서 동	문수 동	미평 동	둔덕 동	만덕 동	쌍봉 동	시전 동	여천 동	주삼 동	삼일 동	묘도 동
	행정+농업+해양수산+시설	3	1					1	1																				
	행정+해양수산+녹지+환경	1					1																						
	행정+해양수산+식품위생+의료기 술	2								1		1																	
	행정+보건+환경+시설	1						1																					
7급	소 계	99	6	7	4	4	4	3	3	3	3	2	3	2	3	3	2	6	5	3	3	3	6	4	6	2	4	2	
	행정	34	2	3				1	1	1	1	1	1	2	1		2	2	1	2	2	1	3	2	2	1		1	
	사회복지	23		1	1	1	1		1	1	1	1	1		1			2	2	1		1	2	2	1		1		
	시설	1	1																										
	행정+세무	3		1		1										1													
	행정+사회복지	16		1						1	1	1		1		1	2		1	1		1		1		2		1	1
	행정+농업	8		1	2	1			1						1	2						1				1			
	행정+녹지	1	1																										
	행정+해양수산	3	1			1	1																						
	행정+환경	1																										1	
	농업+해양수산	1					1																						
	행정+세무+사서	1	1																										
	행정+세무+해양수산	1						1																					
	행정+녹지+시설	1			1																								
	공업+시설+시설관리	1						1																					
	행정+사회복지+보건+간호	1																	1										
	행정+공업+해양수산+시설	1					1																						
	행정+보건+식품위생+환경	1																									1		
	사회복지+보건+식품위생+의료기술	1																	1										
8급	소 계	136	9	7	5	5	3	6	5	3	3	6	3	6	4	4	6	4	5	5	6	3	4	7	10	6	5	3	3
	행정	20										2		3		2			2	2	2			3	4				
	사회복지	25	1	2		1					1	1		2		1	2	1		1	2	1		2	2	2	2		1
	농업	1				1																							
	간호	8	1	1	1	1	1		1	1	1																		
	행정+세무	1		1																									
	행정+사회복지	23	2	1	1		1	1	1	1	1	1		2			1	1	1				2		2	2	1		
	행정+사서	1																	1										
	행정+농업	6	3	1	1																						1		
	행정+녹지	2				1																						1	
	행정+해양수산	3						1	1								1												
	행정+시설	1																					1						
	사회복지+간호	1						1																					
	농업+해양수산	1						1																					
	보건+간호	9										1	1	1	1	1	1	1	1										
	식품위생+위생	1	1																										
	의료기술+간호	9																		1	1		1	1	1	1	1	1	1
	행정+사회복지+의료기술	1																										1	
	행정+공업+시설	4		1		1		1	1																				
	사회복지+보건+간호	1							1																				
행정+세무+전산+사서	1			1																									
행정+사회복지+보건+간호	11	1							1		1					1	1		1	1	1		1	1	1				
행정+보건+식품위생+간호	1																												
사회복지+보건+식품위생+간호	4					1	1				1			1															
보건+식품위생+의료기술+간호	1			1																									

[ 별표 2-6 ] <개정 2024.7.5.>

여수시 지방공무원 직급·직렬별 정원표【읍면동】 (제2조⑦항 관련)

기 관 별		총 계	읍	면						동																			
직 급 별	직 렬 별		돌 산 읍	소 라 면	울 춘 면	화 양 면	남 면	화 정 면	삼 산 면	동문 동	한려 동	중앙 동	충무 동	광림 동	서강 동	대교 동	국 동	월호 동	여서 동	문수 동	미평 동	둔덕 동	만덕 동	쌍봉 동	시전 동	여천 동	주삼 동	삼일 동	묘도 동
9급	소 계	104	7	8	5	6	5	3	3	3	3	2	4	1	3	2	3	3	4	6	4	3	3	6	5	5	3	2	2
	행정	11	1							1		1	1		1				1	1	1		1		1		1		
	사회복지	28	1	1	1	2	1			1	1	1	2		1		3	1	1	3	2			3		2			1
	위생	1			1																								
	운전	4	1	1	1	1																							
	행정+세무	3		1			2																						
	행정+사회복지	27	1	3	1	1	2	1	2	1			1		1	1		1	1	2		1	1	1	1	2	1		1
	행정+사서	2																			1			1					
	행정+농업	2	1																			1							
	행정+해양수산																												
	행정+사무운영	4				1					1													1		1			
	보건+의료기술	1							1																				
	행정+전산+농업	1						1																					
	행정+사회복지+사서	2		1																					1				
	행정+사회복지+농업	1																				1							
	행정+사회복지+보건	1																1											
	행정+공업+시설	1			1														1										
	행정+녹지+시설	1	1																										
	사회복지+보건+식품위생	2						1								1													
	행정+사회복지+보건+식품위생	1																									1		
	행정+사회복지+보건+의료기술	1	1																										
	행정+농업+보건+식품위생	1				1																							
	행정+보건+식품위생+의료기술	2		1							1																		
	사회복지+보건+식품위생+의료기술	7												1					1				1		2				2